



DE VALK
YACHT BROKERS



ATLANTIC 444



DE VALK
YACHT BROKERS

KOMMENTARE DES MAKLERS

Atlantic 444 "made in Holland" a great yacht, in a beautyfull condition with two Volvo Penta 370 hp diesel engines. Let this 444 take you to the most beautiful locations in Europe. . . in view of the low clearance height, a trip through France is certainly a possibility. Are you looking for a 14 meter +, 2 cabins, polyester, fast motor yacht, then your first "stop" is De Valk Jachtmakelaars Sneek. This Atlantic 444 is located in our covered sales marina in Sneek. . .we see you soon.

Henk de Vries

TECHNISCHE DATEN

Maße	14.15 x 4.50 x 3,30 / 1.25 (m)	Werft	Holland Boat BV
Baujahr	2000	Kabinen	2
Material	GFK	Kojen	4
Motor(en)	2 x Volvo Penta TAMD 63P diesel	PS/kW	2 x 370.00 (PS), 272.32 (kW)
Verkaufspreis	verkauft (MwSt.)	Liegeplatz	beim Verkaufsburo

KONTAKT

Verkaufsbüro	De Valk Sneek	Telefon	+31 515 42 80 30
Adresse	Zwolsmanweg 7 8606 KC Sneek The Netherlands	E-Mail	sneek@devalk.nl

HAFTUNGSAUSSCHLUSS

Diese Angaben erfolgen nach bestem Wissen, können jedoch nicht garantiert werden.



ALLGEMEIN

Modell	ATLANTIC 444
Typ	Motoryacht
Rumpflänge (m)	14,15
Breite (m)	4,50
Tiefgang (m)	1,25
Tiefgang min (m)	3,30
Stehhöhe (m)	2,00
Baujahr	2000
Lancierung	2000
Werft	Holland Boat BV
Land	Niederlande
Entwerfer	John Bennet
Gewicht (t)	18
CE Norm	B
Rumpfmateri al	GFK
Rumpffarbe	Weiß
Rumpfform	Deep-V
Material Aufbauten	GFK
Stossliste	Edelstahl Rubber with
Deckmaterial	GFK
Deck Finish	Teak
Deck Finish Aufbauten	Antirutsch Belag
Pflicht Bedeckung	Teak
Dorado Belufter	Vetus
Fenster Einfassung	Edelstahl
Fenster Material	Standard Glas
Decks Luke	Bomar
Bullauge	Edelstahl
Isolation	Schaum
Radar Träger	klappbar



Mast legbar	ja
Treibstofftank (Liter)	Edelstahl 900
Treibstofftank 2 (Liter)	Edelstahl 900
Füllstandsanzeige (Treibstofftank)	VDO
Trinkwassertank (Liter)	Edelstahl Ca 675 (in 2 tanks)
Füllstandsanzeige (Trinkwasser)	VDO
Fäkaelien Tank (Liter)	Edelstahl 2x ca 150
Füllstandsanzeige (Fakaelientank)	VDO
Fäkaelien Tankablauf	Deck Verbindung + Pumpe
Radsteuerung	hydraulik
Aussen Steuerung	hydraulik

UNTERKUNFT

Kabinen	2
Kojen	4
Innen	Kirsche
Fussboden	Teppich Wood &
Achterdeck	ja
Salon	ja
Standhöhe Salon (m)	2.0
Heizung	Diesel Heißluft Eberspacher D5LC + remote control
Heizung 2	Diesel Heißluft Eberspacher D5LC + remote control
Klima Anlage	Klima einzel Funktion Eberspacher
Achterkabine	ja
Schiebetür zum Achterdeck	ja
Kombüse	ja
Arbeitsfläche	Duropal
Spülbecken	Edelstahl
Herd	Induktion Miele 4-pits (2019)
Dunstabsauge	Siemens
Mikrowelle/Backofen Kombi	Siemens Microwelle plus



ATLANTIC 444

Kuhlschrank	1x Miele (2022) & 1x Coolmatic
Gefrier Truhe	In both fridges
Warmwasser System	220V + Motor Boiler 55 ltr
Wasserdruck System	elektrisch
Geschirrspulmaschine	Siemens Aqua Stop
Eignerkabine	Französisch Bett
Länge Bett (m)	2.0
Kleiderschrank	hängend/Schublad/Regale
Badezimmer	en suite
Toilet	en suite
Toilette System	elektrisch Sanimarine Sea
Handwaschbecken	im Badezimmer
Dusche	en suite
Gästekabine 1	Französisch Bett
Länge Bett (m)	2.0
Kleiderschrank	hängend/Schublad/Regale
Badezimmer	en suite
Toilette	en suite Rheinstrom
Toilette System	elektrisch
Handwaschbecken	im Badezimmer
Dusche	en suite
Waschmaschine/Trockner Kombi	Siemens Topline

MASCHINEN

Motoranzahl	2
Marke	Volvo Penta
Typ	TAMD 63P
PS	370
kW	272.32
Kraftstoffart	Diesel
Höchstgeschwindigkeit (Kn)	21



ATLANTIC 444

Motorstunden	3290/3290
Kühlungssystem Motor	indirekte Wärmetauscher
Antrieb	Schraubenwelle
Welle Dichtung	ja
Motor bedienung	elektrisch ZF-Micro Commander
Gewende getriebe	hydraulic ZF LRM120A
Bugschraube	elektrisch Vetus 160 kgf
Heckschraube	elektrisch Vetus 160 kgf
Exhaust	wassergekühlt
Propeller Typ	fest 23 x39"
Propellerblätter	4
Material Propellerwelle	Edelstahl 55 mm
Propellerwelle schmierung	Wasser
Hand Bilgenpumpe	ja
Elektrische Bilgenpumpe	ja
Elektrische Anlage	12V / 24V / 230V
Generator	Mastervolt Whisper 6000 (2022)
Batterien	12
Starterbatterie	2x
Versorgungsbatterie	4x
Generatorbatterie	1x
Bugschraubebatterie	2x
Heckschraubebatterie	2x
Ankerwindebatterie	1x
Batterie Monitor	CMS-10R-DA/DC12-48V-Z2
Batterie Ladegerat	Mastervolt
Umwandler	Struder XTM 3500-24 -3.5 kW
Landstrom	ja
Trimklappen	EITrim

NAVIGATION



Elektrisches Kompass	Furuno Sat.SC33
Tiefenanzeige	Furuno FI-70
3d echoloth	Furuno FI-70
Windlupe anzeige	ja
Fish finder	Furuno NAVnet
UKW	2x Furuno
Portabel UKW	1x Icom IC-M910
Autopilot	Furuno FI-70
Ruderwinkel Anzeige	Furuno
Radar/GPS/Plotter	2x Furuno NAVnet TZ2 touch
WIFI Antenne	WLAN-Router AVM Fritzbox 6890 LTE
AIS Transceiver	Furuno
Epirb	McMurdo SmartFind G8
Navigation Beleuchtung	ja
Suchscheinwerfer	Sanshin
Sprech-vorrichtung	With 2 handsets Kenwood
Weitere Info	2x Furuno NAVnet TZ2 touch 6x Furuno FI-70

AUSRÜSTUNG

Feste Fenster	ja
Spritzverdek	ja
Bimini	ja
Cockpit Polster	ja
Cockpit Tisch	ja
Badeplattform	ja
Badeleiter	Edelstahl
Bugtreppe	Stainless Steel
Heckdusche	ja
Anker	ja
Ankerkette	100 mtr
Ankerwinde	elektrisch Simpson-Lawrence



Davits	Stainless steel
Davits bedienung	elektrisch
See Reling	Edelstahl
Zupackenschiene (aufbauten)	Edelstahl
Seiten-Einstieg Seereling	ja
Rettungsinsel	SeaSafe,4 Pro-Light
Letzte Wartung Rettungsinsel	2022
Scheibenwischer	3x
Rahmen Gedunst	3x
Horn	ja
Radar Reflektor	Echomax aktiv dualband X/S
Fenderkissen	ja
Festmacher	ja
Reserve Teilen	ja
TV	2x flatscreen salon & owners cabin TechniSat
TracVision ball	TracVision TV5
Radio-CD Spieler	2x Fusion & JVC
Lautsprecher im Pflicht	Fushion Marine
Lautsprecher im Salon	Sony
Lautsprecher im Kabin	Fushion Marine 77W
Uhr - Barometer	ja
Feuerloscher	ja
Automatische Löschesystem	ja



ATLANTIC 444



ATLANTIC 444



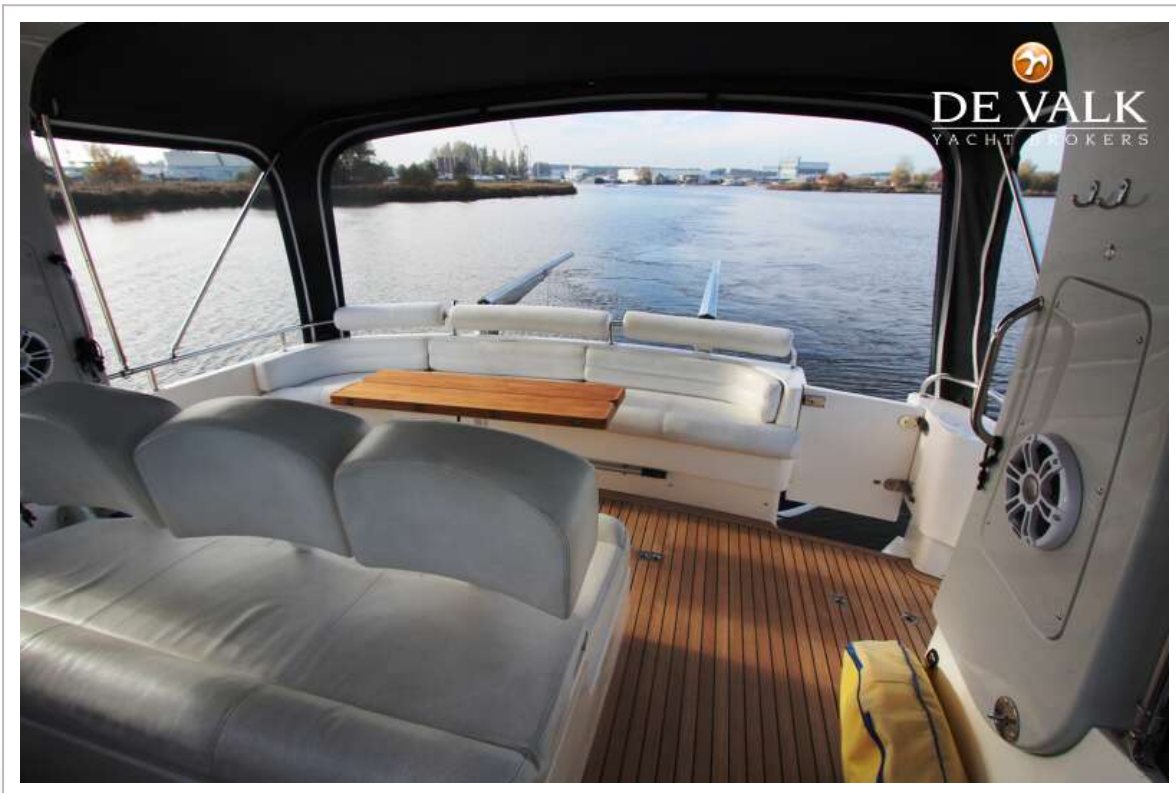
ATLANTIC 444



ATLANTIC 444



ATLANTIC 444



ATLANTIC 444



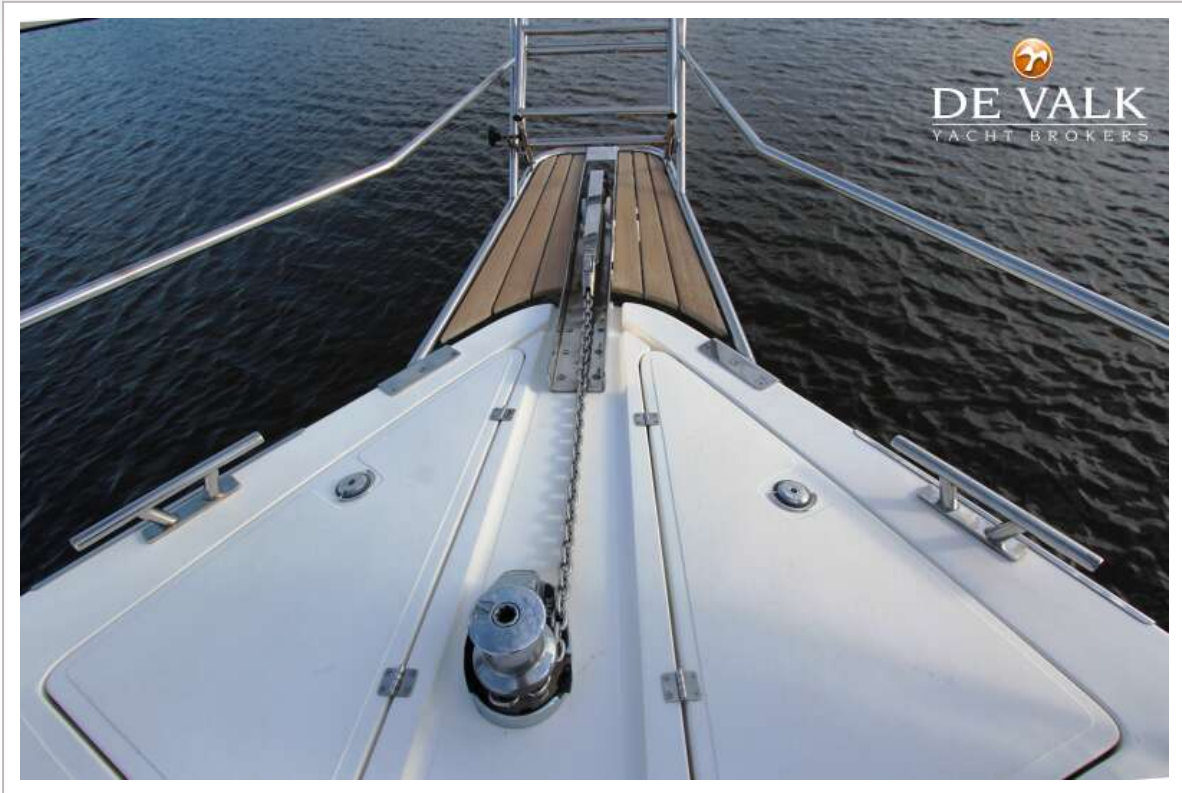
ATLANTIC 444



ATLANTIC 444



ATLANTIC 444



ATLANTIC 444



ATLANTIC 444



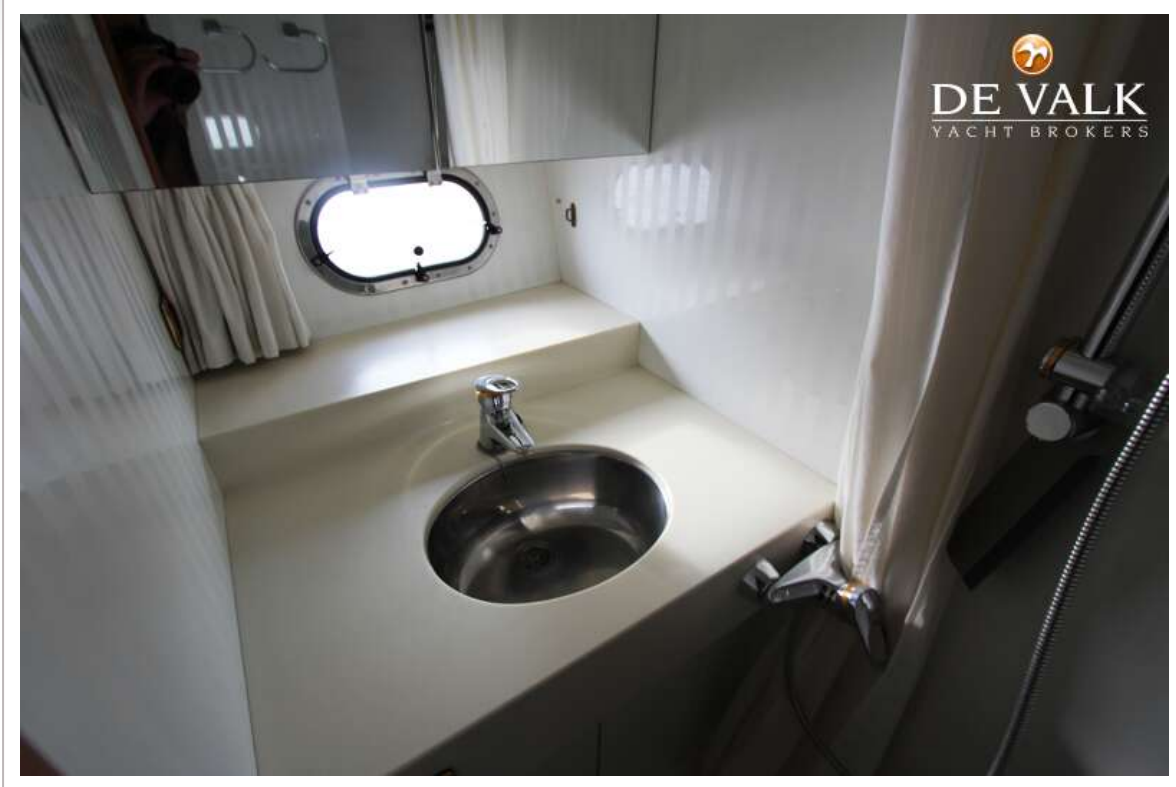
ATLANTIC 444



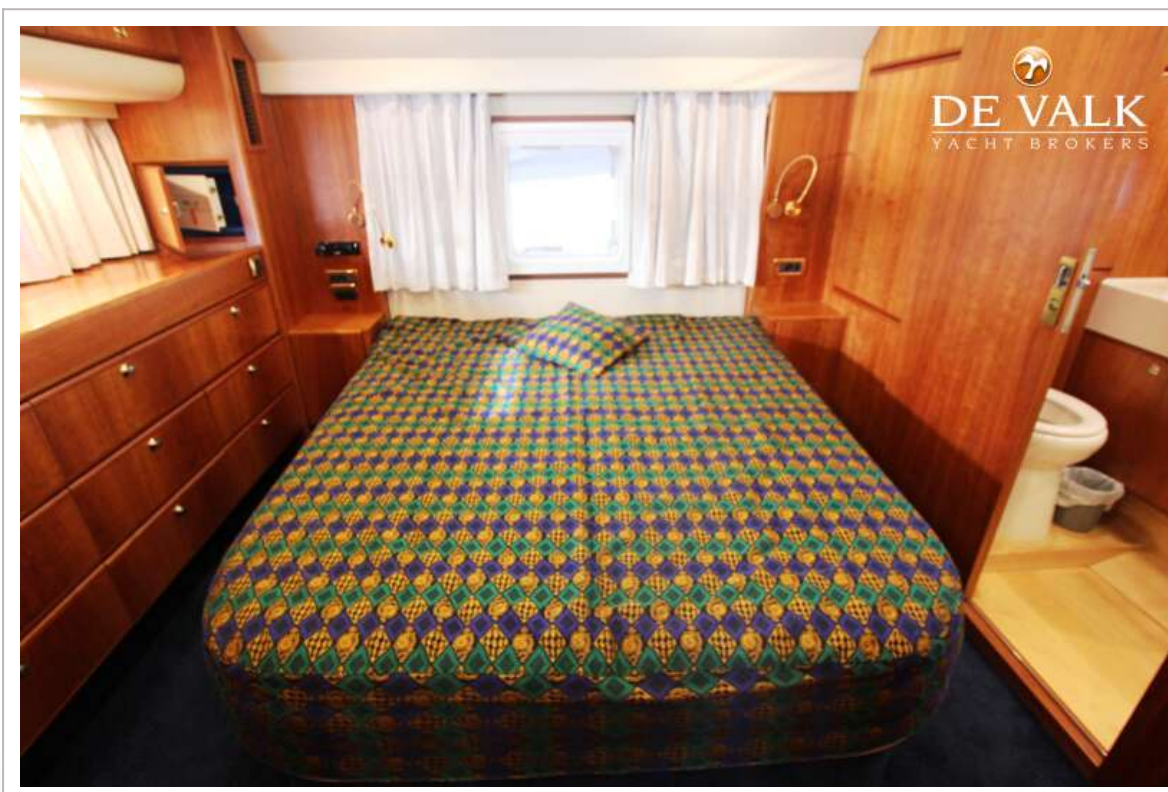
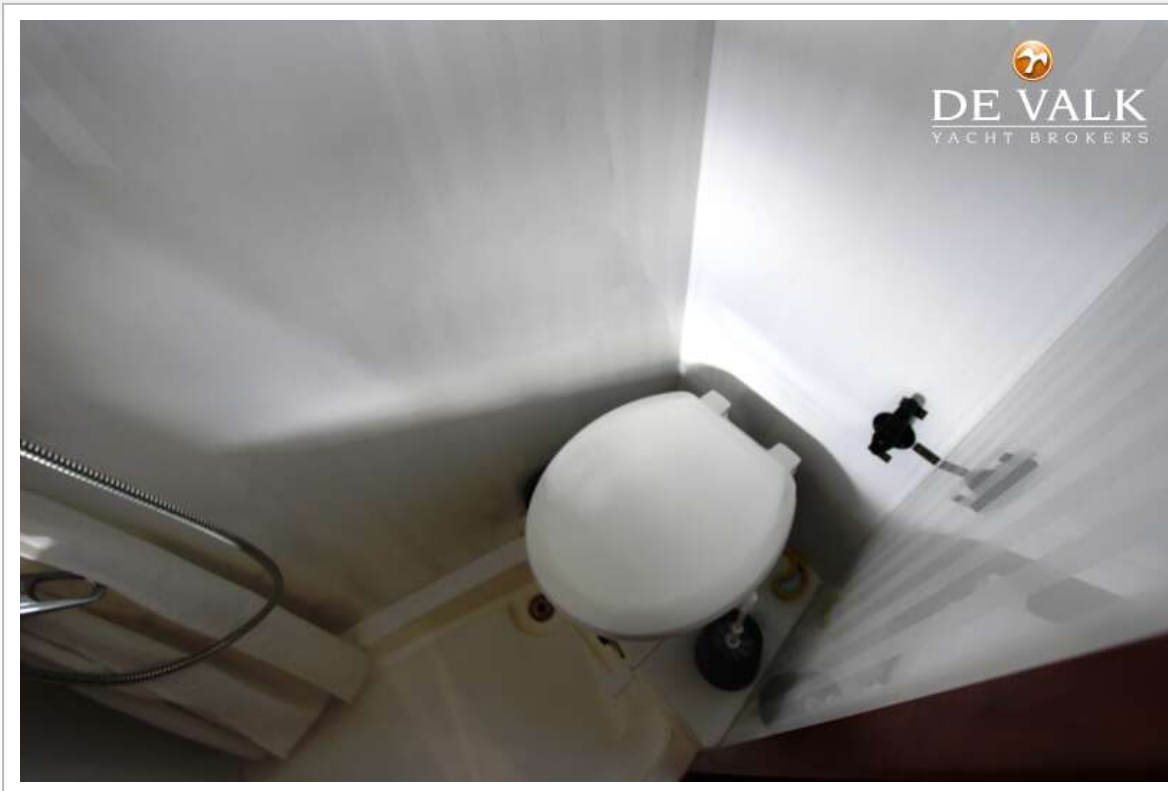
ATLANTIC 444



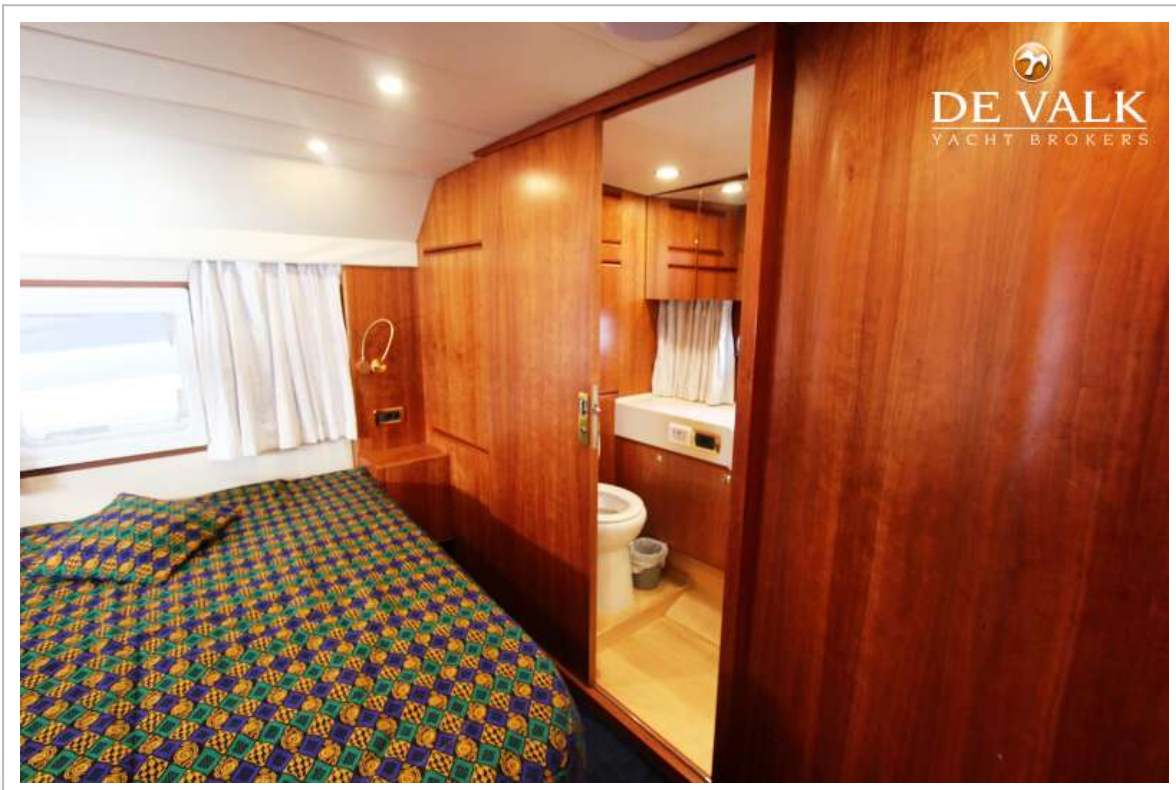
ATLANTIC 444



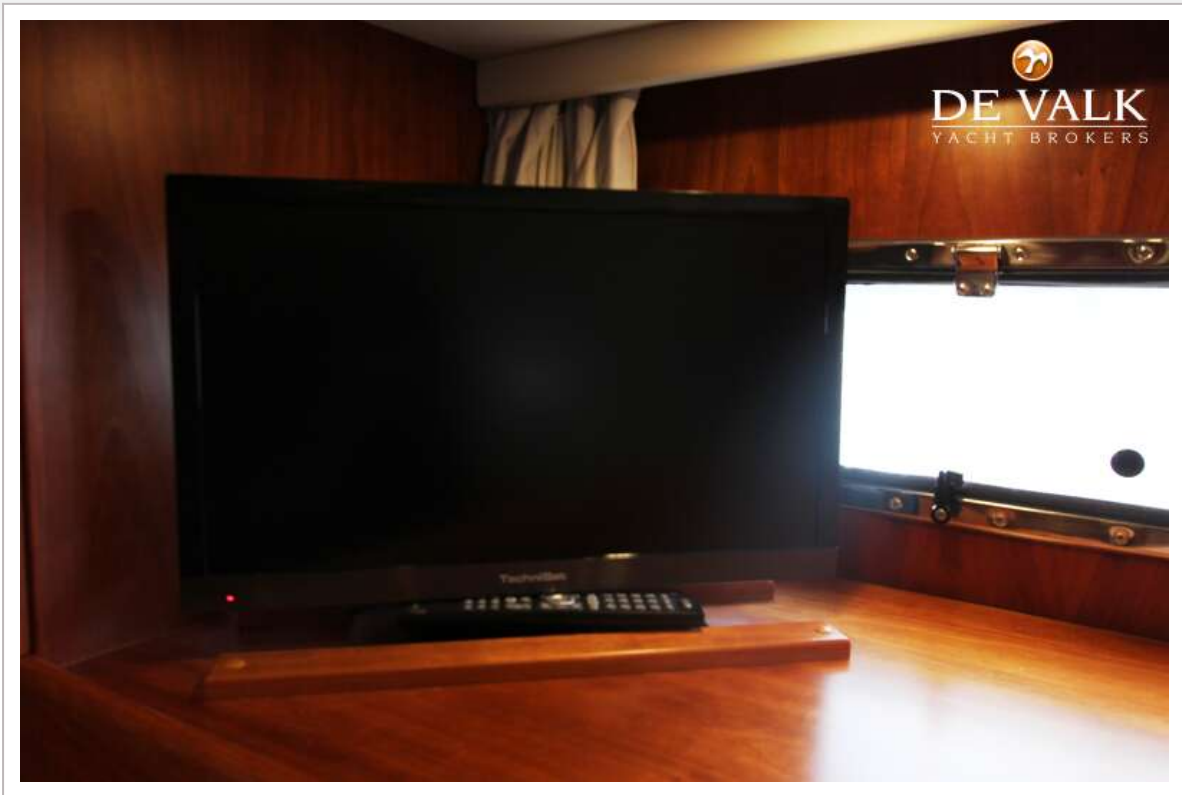
ATLANTIC 444



ATLANTIC 444



ATLANTIC 444



ATLANTIC 444

