



DE VALK
YACHT BROKERS



VANDUTCH 40



DE VALK
YACHT BROKERS

KOMMENTARE DES MAKLERS

Composite powerboat VanDutch 40. Designed by Frank Mulder. Spacious open lounge area with sunbed, modern styled interior, with hydraulic table that can be transformed into a large bed for two persons. Perfect helmposition in de lee of the windscreen. Offered in good condition! Minimum airdraft 2,30 m.

Peter van Diggele

TECHNISCHE DATEN

Maße	12.08 x 3.50 x 0.82 (m)	Werft	Zaadnoordijk
Baujahr	2009	Kabinen	1
Material	Komposit	Kojen	2
Motor(en)	2 x Yanmar 2BY260 Diesel	PS/kW	2 x 260.00 (PS), 191.10 (kW)
Verkaufspreis	verkauft (MwSt.)	Liegeplatz	beim Verkaufsburo

KONTAKT

Verkaufsbüro	De Valk Loosdrecht	Telefon	+31 35 582 90 30
Adresse	't Breukeleveense Meentje 6 1231 LM Loosdrecht / Wijdmeren The Netherlands	E-Mail	loosdrecht@devalk.nl

HAFTUNGSAUSSCHLUSS

Diese Angaben erfolgen nach bestem Wissen, können jedoch nicht garantiert werden.



ALLGEMEIN

Modell	VANDUTCH 40
Typ	Motoryacht Motor yacht
Rumpflänge (m)	12,08
Breite (m)	3,50
Tiefgang (m)	0,82
Durchfahrtshöhe (m)	2,30
Stehhöhe (m)	1,50
Baujahr	2009
Werft	Zaadnoordijk
Land	Niederlande
Entwerfer	Frank Mulder
Gewicht (t)	7,5
CE Norm	C
Rumpfmateriale	Komposit
Rumpffarbe	Grau
Rumpfform	Deep-V
Deckmateriale	Komposit
Deck Finish	synthetisches Teak
Fenster Einfassung	Edelstahl
Fenster Material	ja
Isolation	ja
Treibstofftank (Liter)	600
Füllstandsanzeige (Treibstofftank)	ja
Trinkwassertank (Liter)	115
Füllstandsanzeige (Trinkwasser)	ja
Fäkaelien Tank (Liter)	24
Radsteuerung	Hydraulik
Weitere Info Rumpf	verstärkt mit Kevlar
Weitere Info Farbe und Anstrich	2 components DD-coat



UNTERKUNFT

Kabinen	1
Kojen	2
Innen	Modern black/white
Einteilung	ja
Offenen Cockpit	Large sunbed and seats in cockpit
Salon	ja
Standhöhe Salon (m)	1,5
Dinette	ja
Dinette zum umbauen	ja
Kombüse	ja
Arbeitsfläche	Corian
Spülbecken	Edelstahl
Mikrowelle	ja
Kuhlschrank	150L
Warmwasser System	220v Boiler 20 L
Wasserdruck System	Elektrisch
Eignerkabine	Doppelbett
Badezimmer	ja
Toilet	ja
Toilette System	Elektrisch
Handwaschbecken	ja
Dusche	ja

MASCHINEN

Motoranzahl	2
Marke	Yanmar
Typ	2BY260
PS	260,00
kW	191,10
Kraftstoffart	Diesel



Installiert im Jahr	2009
Höchstgeschwindigkeit (Kn)	32
Motorstunden	540
Kühlungssystem Motor	indirekte Wärmetauscher
Antrieb	Z-drive
Motor bedienung	Elektrisch
Bugschraube	Max Power
Heckschraube	Max Power
Exhaust	Wassergekühlt
Material Propellerwelle	Edelstahl
Elektrische Bilgenpumpe	4x
Elektrische Anlage	12/230V
Starterbatterie	ja
Versorgungsbatterie	ja
Batterie Monitor	Mastervolt
Batterie Ladegerat/Umwandler	Mastervolt 12/2000-100A batterycharger/inverter
Landstrom	mit Kabel
Trimklappen	QL

NAVIGATION

Elektrisches Kompas	Via GPS
Tiefenanziege	Raymarine St-60 Tri-data
Logge	Raymarine St-60 Tri-data
Autopilot	Raymarine ST6002
Ruderwinkel Anzeige	ja
Radar/GPS/Plotter	Raymarine C-120 color

AUSRÜSTUNG

Feste Fenster	ja
Bimini	ja
Cockpit Polster	ja



Cockpit Tisch	ja
Badeplattform	With Estec-teak
Badeleiter	Edelstahl
Heckdusche	ja
Anker	Delta
Ankerkette	Inox
Ankerwinde	Elektrisch Lewmar
Horn	ja
TV	JVC Flatscreen 19"
Radio-CD Spieler	Pioneer with mp3
Lautsprecher im Pflicht	ja
Weitere Info	Pop-up aluminium cleats



VANDUTCH 40



VANDUTCH 40



VANDUTCH 40



VANDUTCH 40



VANDUTCH 40



VANDUTCH 40



VANDUTCH 40



VANDUTCH 40



VANDUTCH 40



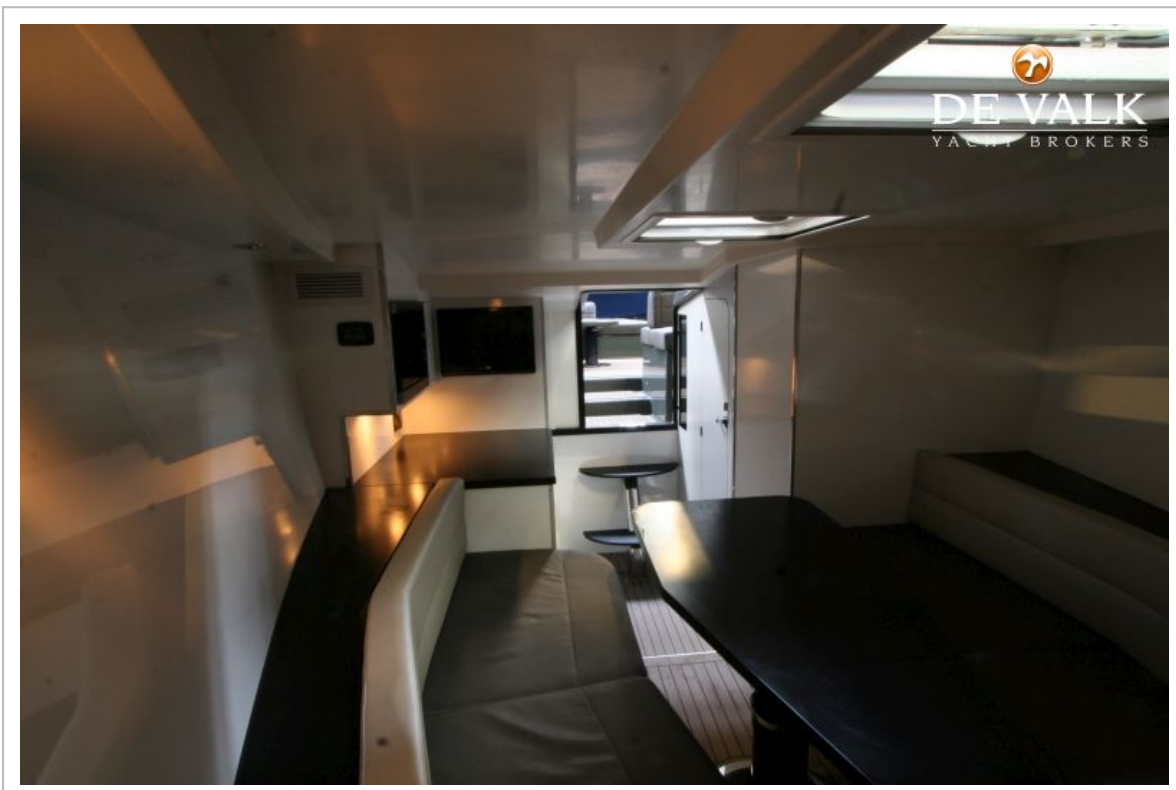
VANDUTCH 40



VANDUTCH 40



VANDUTCH 40



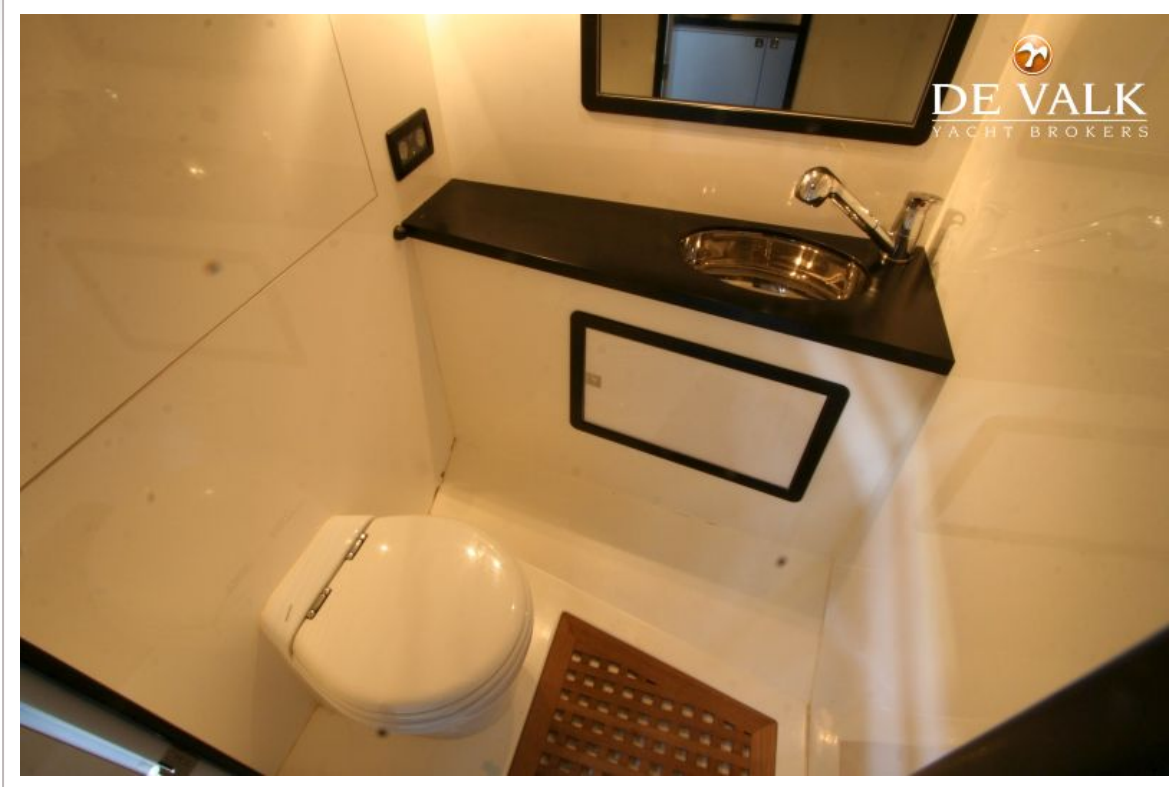
VANDUTCH 40



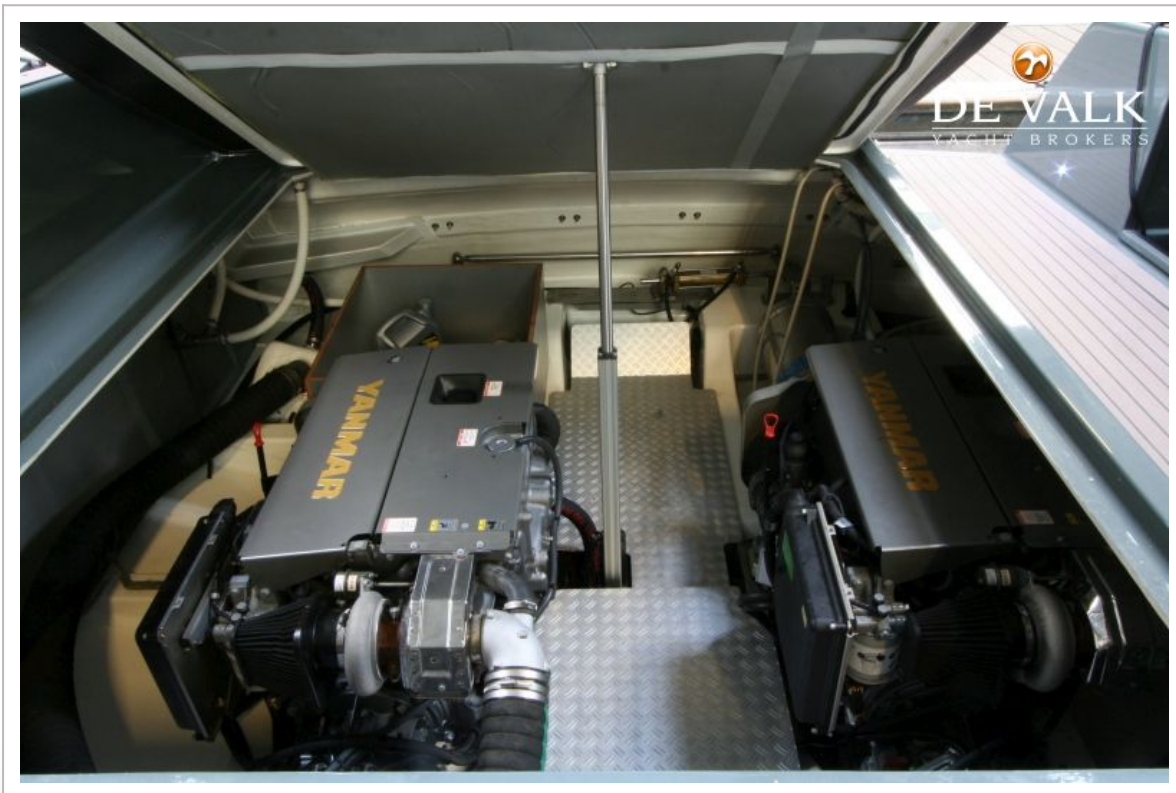
VANDUTCH 40



VANDUTCH 40



VANDUTCH 40



VANDUTCH 40



VANDUTCH 40

