



DE VALK
YACHT BROKERS



SIMMERSKIP 1050 OK SPECIAL



DE VALK
YACHT BROKERS

SIMMERSKIP 1050 OK SPECIAL

KOMMENTARE DES MAKLERS

Fine ship to cross the inland waters. Comfortable mastercabin and sleeping facilities for 2 guests. The open cockpit at maindeck level makes it easy to use all room in all comfort. The Simmerskip shows a sturdy design with an elegant touch and is offered in a mint condition.

Peter van Diggele

TECHNISCHE DATEN

Maße	10.50 x 3.45 x 1.00 (m)	Werft	Simmerskip Yachtbouw
Baujahr	2006	Kabinen	1
Material	Stahl	Kojen	4
Motor(en)	1 x Mitsubishi S4S diesel	PS/kW	63.00 (PS), 46.31 (kW)
Verkaufspreis	verkauft (MwSt.)	Liegeplatz	beim Verkaufsbüro

KONTAKT

Verkaufsbüro	De Valk Loosdrecht	Telefon	+31 35 582 90 30
Adresse	't Breukeleveense Meentje 6 1231 LM Loosdrecht / Wijdmeren The Netherlands	E-Mail	loosdrecht@devalk.nl

HAFTUNGS AUSSCHLUSS

Diese Angaben erfolgen nach bestem Wissen, können jedoch nicht garantiert werden.



SIMMERSKIP 1050 OK SPECIAL

ALLGEMEIN

Modell	SIMMERSKIP 1050 OK SPECIAL
Typ	Motoryacht Motor yacht
Rumpflänge (m)	10,50
Breite (m)	3,45
Tiefgang (m)	1,00
Durchfahrtshöhe (m)	2,40
Baujahr	2006
Werft	Simmerskip Yachtbouw
Land	Niederlande
Entwerfer	F. Cuperus
Gewicht (t)	9,5
CE Norm	C
Rumpfmateri al	Stahl
Rumpffarbe	Gelb
Haut-dicke Rumpf (mm)	5
Rumpfform	Multi Knikspant
Material Aufbauten	Stahl
Haut-dicke Aufbauten (mm)	4
Stossliste	Edelstahl
Deckmaterial	Stahl
Pflicht Bedeckung	Teak
Dorado Belufter	ja
Fenster Einfassung	Aluminium Rhigo
Fenster Material	Doppelverglasung
Bullauge	Aluminium
Mast legbar	Handbetrieb
Treibstofftank (Liter)	Edelstahl 2 x 150
Füllstandsanzeige (Treibstofftank)	ja
Trinkwassertank (Liter)	Edelstahl 2 x 200
Füllstandsanzeige (Trinkwasser)	ja



SIMMERSKIP 1050 OK SPECIAL

Fäkaelien Tank (Liter)	Edelstahl 1 x 120
Radsteuerung	Hydraulik
Pinne	ja
Weitere Info Rumpf	2 comp. system
Weitere Info Farbe und Anstrich	2 comp. system

UNTERKUNFT

Kabinen	1
Kojen	4
Innen	Mahagoni
Fussboden	Teak
Offenen Cockpit	ja
Salon	ja
Standhöhe Salon (m)	2,00
Heizung	Diesel Heiss Luft Webasto
Dinette	ja
Dinette zum umbauen	ja
Kombüse	ja
Arbeitsfläche	ja
Spülbecken	Edelstahl
Herd	Gas 3x
Ofen	ja
Gas-Alarm	ja
Kuhlschrank	110
Warmwasser System	220v + Motor
Wasserdruck System	Elektrisch
Eignerkabine	V-Bett
Länge Bett (m)	2,10
Badezimmer	ja
Toilet	En suite
Handwaschbecken	im Badezimmer



Dusche

MASCHINEN

Motoranzahl	1
Marke	Mitsubishi
Typ	S4S
PS	63,00
kW	46,31
Kraftstoffart	Diesel
Installiert im Jahr	2006
Höchstgeschwindigkeit (Kn)	8
Marschgeschwindigkeit (Kn)	6.00
Verbrauch (l/h)	3.50
Motorstunden	642
Kühlungssystem Motor	Indirekte Wärmetauscher
Antrieb	Schraubenwelle
Motor bedienung	Seilzug Kabel
Gewende getriebe	Hydraulic PRM
Bugschraube	Elektrisch Cupa, 3,7 kW.
Exhaust	Wassergekühlt
Wellen Drucklager	Python P60
Propeller Typ	Fest
Propellerblätter	3
Material Propellerwelle	Edelstahl
Propellerwelle schmierung	Fett
Elektrische Bilgenpumpe	ja
Elektrische Anlage	12/220 Volt
Starterbatterie	1 x 60 Amp.
Versorgungsbatterie	3 x 200 Amp.
Bugschraubebatterie	2
Batterie Ladegerat	ja



Batterie Ladegerat/Umwandler	Victron 12/2000
Landstrom	ja
Weitere Info	Solar panel, 2 x 480 watt

NAVIGATION

Kompass	ja
Tiefenanziege	Raymarine ST 40
Logge	Raymarine ST 40
UKW	M-Tech

AUSRÜSTUNG

Kuchenbude	ja
Badeplattform	ja
Badeleiter	ja
Anker	ja
Ankerkette	30 m.
Ankerwinde	Handbetrieben
See Reling	Edelstahl
Zupackenschiene (aufbauten)	Edelstahl
Scheibenwischer	ja
Horn	ja
Radio-CD Spieler	Dayton



SIMMERSKIP 1050 OK SPECIAL



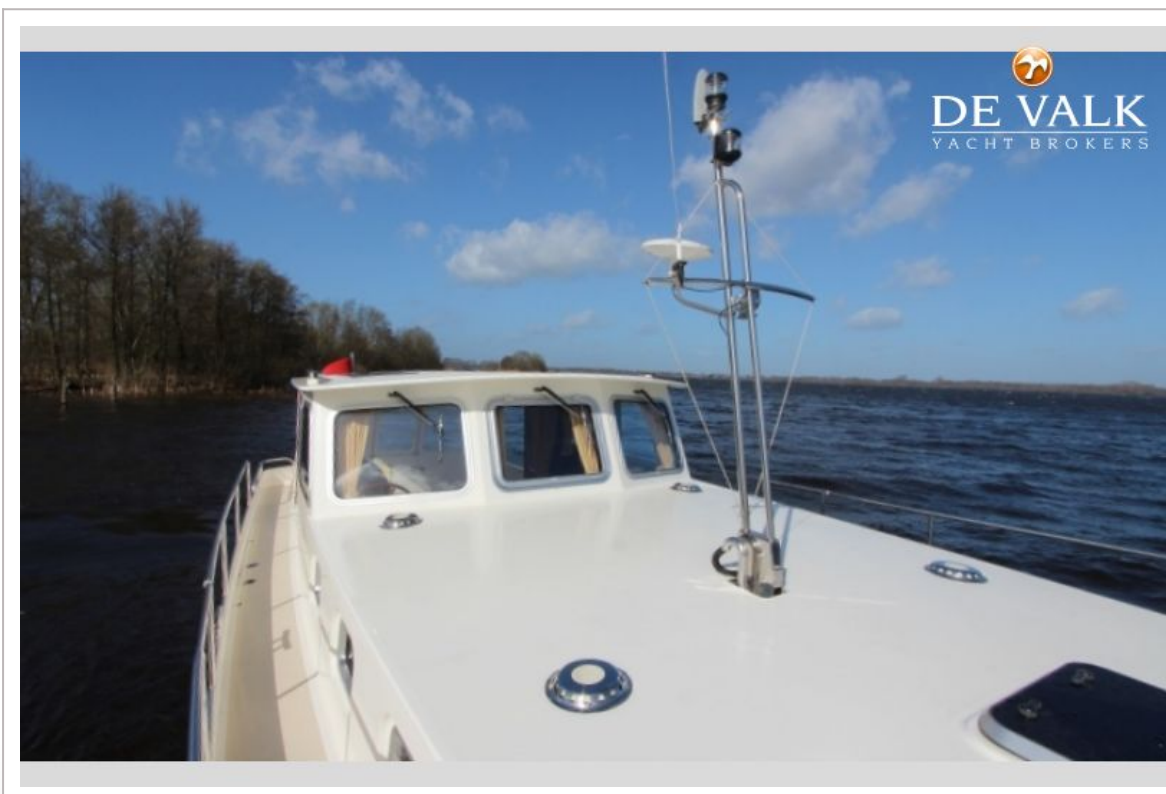
SIMMERSKIP 1050 OK SPECIAL



SIMMERSKIP 1050 OK SPECIAL



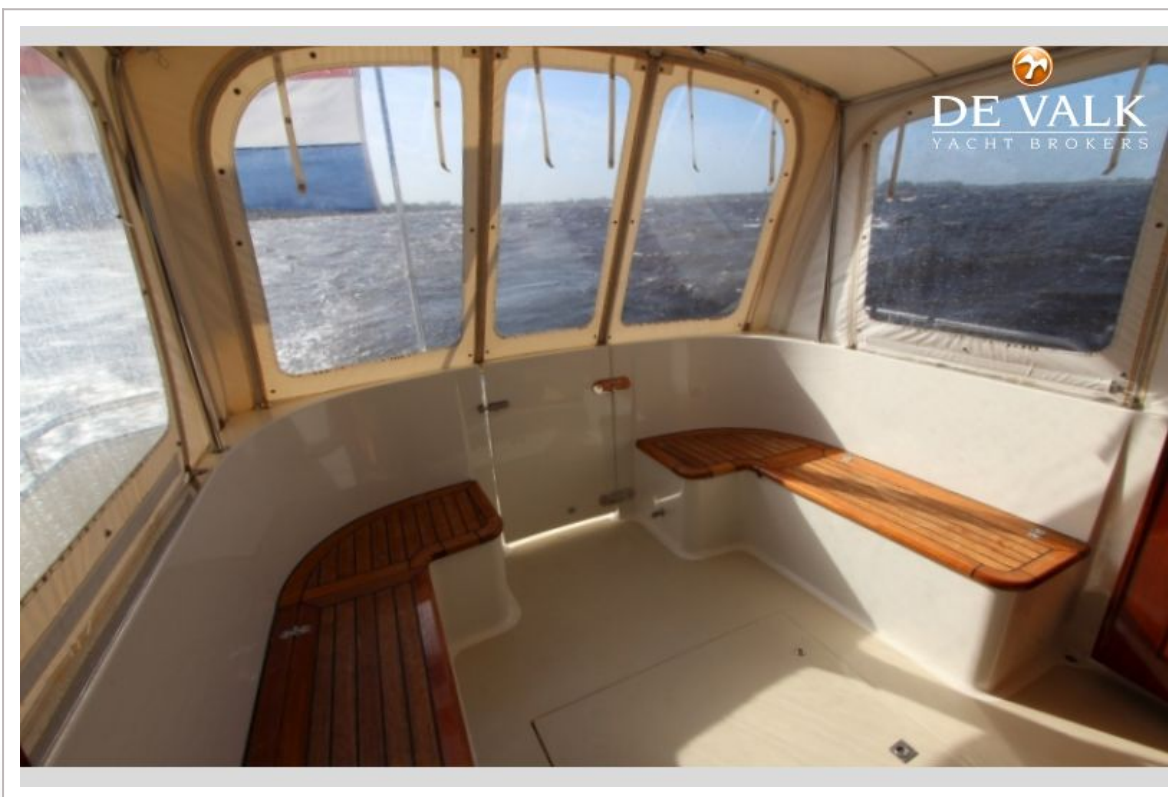
SIMMERSKIP 1050 OK SPECIAL



SIMMERSKIP 1050 OK SPECIAL



SIMMERSKIP 1050 OK SPECIAL



SIMMERSKIP 1050 OK SPECIAL



SIMMERSKIP 1050 OK SPECIAL



SIMMERSKIP 1050 OK SPECIAL



SIMMERSKIP 1050 OK SPECIAL



SIMMERSKIP 1050 OK SPECIAL



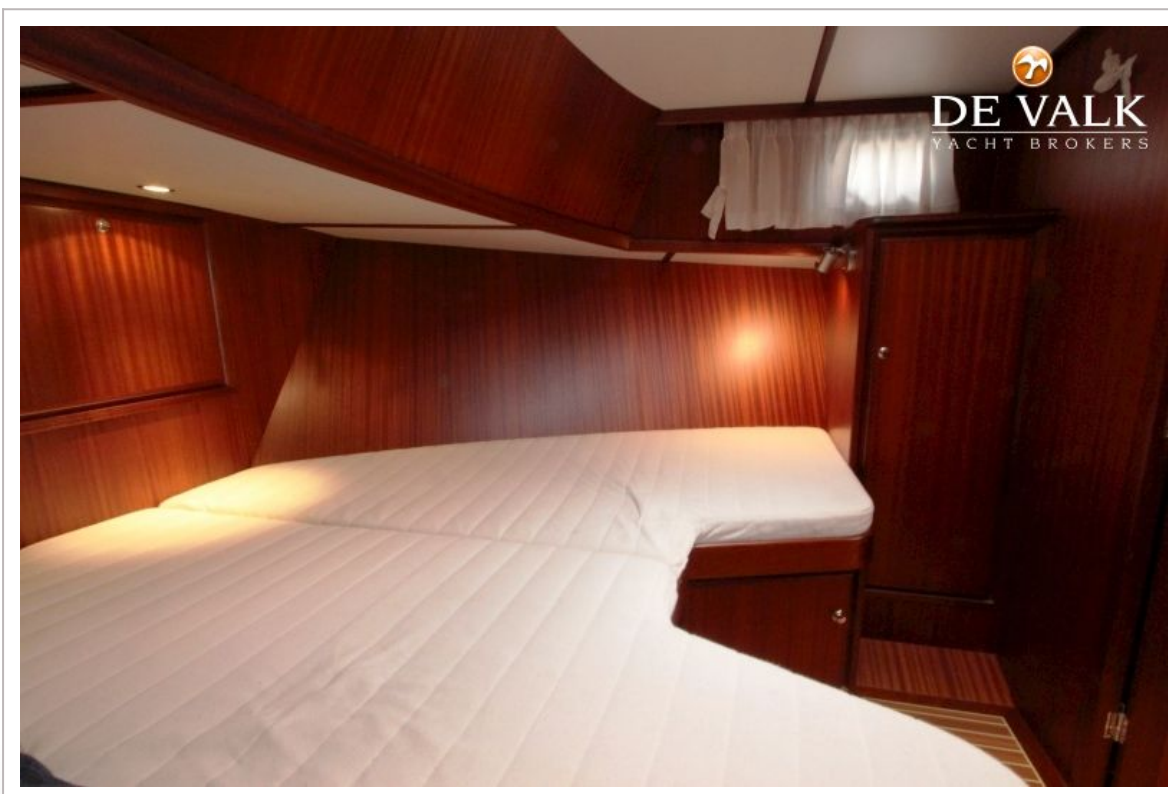
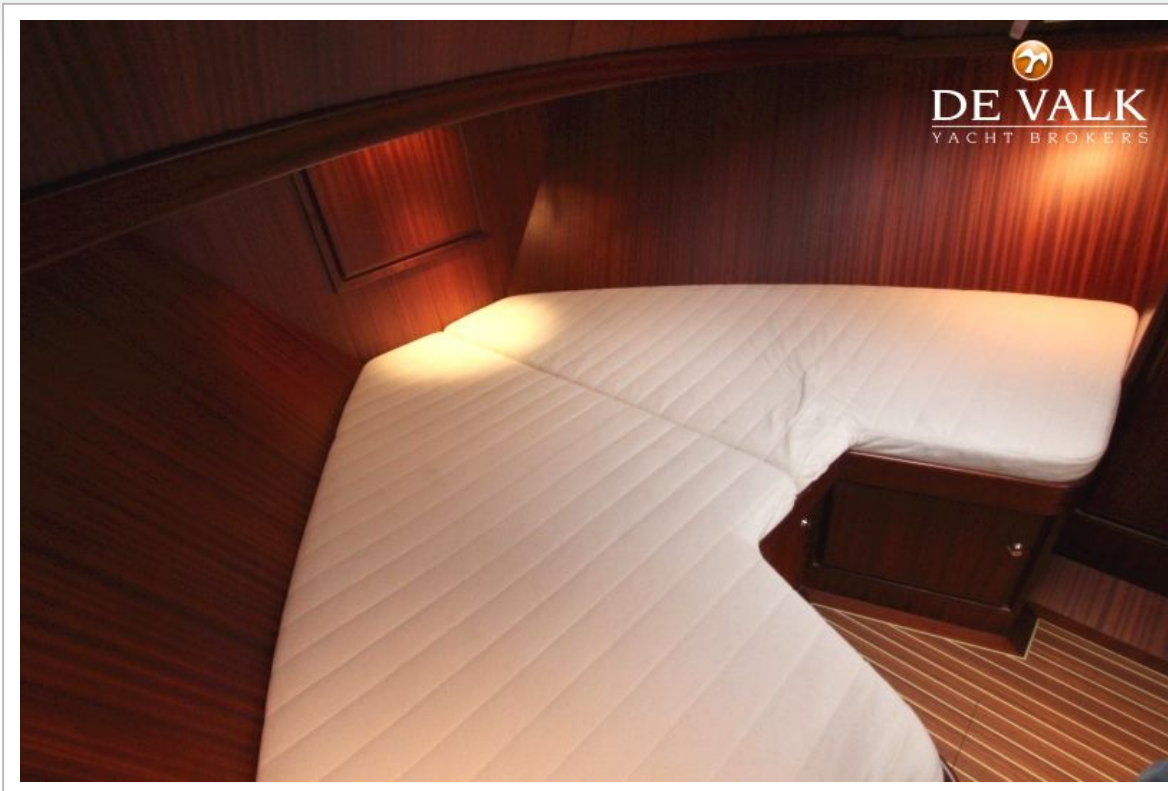
SIMMERSKIP 1050 OK SPECIAL



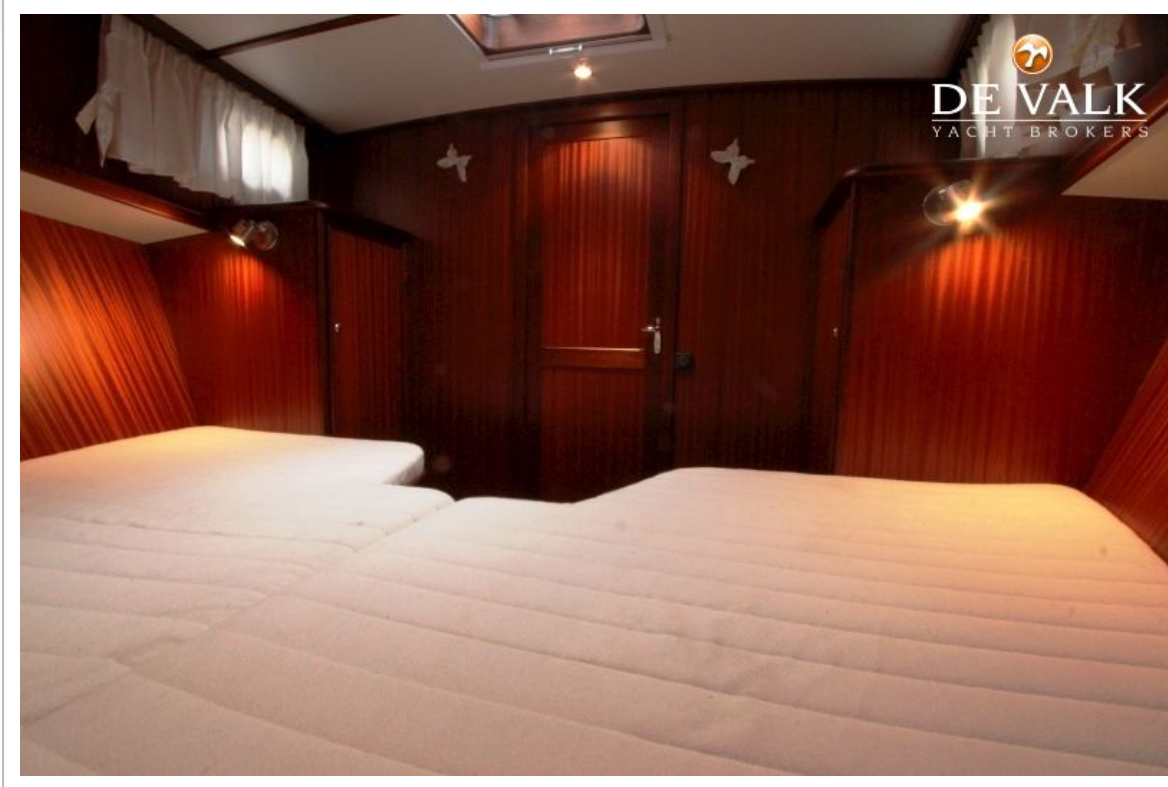
SIMMERSKIP 1050 OK SPECIAL



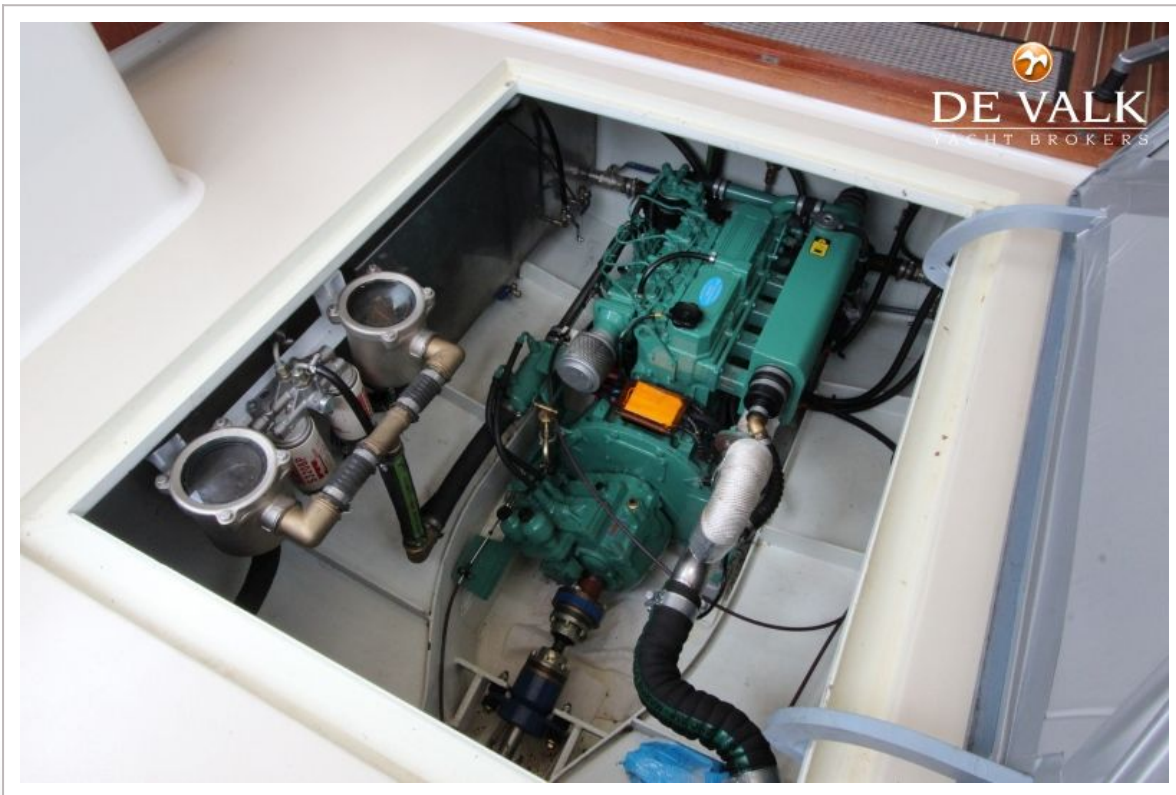
SIMMERSKIP 1050 OK SPECIAL



SIMMERSKIP 1050 OK SPECIAL



SIMMERSKIP 1050 OK SPECIAL



SIMMERSKIP 1050 OK SPECIAL

