



DE VALK
YACHT BROKERS



SUCCES 108 ULTRA



DE VALK
YACHT BROKERS

KOMMENTARE DES MAKLERS

Succes 108 Ultra Sport, well lined and conveniently divided yacht. The spacious owner's cabin features a French bed and bathroom ensuite. The guest cabin is equipped with bunk beds and a own toilet. The ship is also fitted out with an electric bow- and stern thruster. The reliable Deutz diesel engine has only 900 runninghours. The Succes 108 Ultra Sport is beautifully maintained.

Peter van Diggele

TECHNISCHE DATEN

Maße	10.80 x 3.65 x 1.00 (m)	Werft	Succes Yachts
Baujahr	2004	Kabinen	2
Material	Stahl	Kojen	6
Motor(en)	1 x Vetus Deutz DT64 422 A diesel	PS/kW	159.00 (PS), 116.87 (kW)
Verkaufspreis	verkauft (MwSt.)	Liegeplatz	beim Verkaufsburo

KONTAKT

Verkaufsbüro	De Valk Loosdrecht	Telefon	+31 35 582 90 30
Adresse	't Breukeleveense Meentje 6 1231 LM Loosdrecht / Wijdemeren The Netherlands	E-Mail	loosdrecht@devalk.nl

HAFTUNGSAUSSCHLUSS

Diese Angaben erfolgen nach bestem Wissen, können jedoch nicht garantiert werden.



ALLGEMEIN

Modell	SUCCES 108 ULTRA
Typ	Motoryacht
Rumpflänge (m)	10,80
Breite (m)	3,65
Tiefgang (m)	1,00
Durchfahrtshöhe (m)	2,65
Stehhöhe (m)	2,00
Baujahr	2004
Werft	Succes Yachts
Land	Niederlande
Gewicht (t)	8,5
Rumpfmateriäl	Stahl
Rumpffarbe	gebrochenes Weiß
Rumpfform	Knikspant
Material Aufbauten	Stahl
Stossliste	Edelstahl
Deckmaterial	Stahl
Deck Finish	Antislip Farbe
Deck Finish Aufbauten	Teak Aft deck
Fenster Einfassung	Aluminium
Fenster Material	Standard Glas
Radar Träger	klappbar
Treibstofftank (Liter)	2x 300
Trinkwassertank (Liter)	500
Grauwassertank (Liter)	250
Radsteuerung	hydraulik
Aussen Steuerung	hydraulik

UNTERKUNFT

Kabinen	2
----------------	---



SUCCEES 108 ULTRA

Kojen	6
Innen	Mahagoni
Fussboden	Teppich
Standhöhe Salon (m)	2,00
Heizung	Gas Heißluft Webasto
Achterkabine	ja
Dinette	ja
Dinette zum umbauen	ja
Kombüse	ja
Arbeitsfläche	ja
Spülbecken	Edelstahl
Herd	Gas
Mikrowelle	ja
Kuhlschrank	Coolmatic
Warmwasser System	220V + Motor
Wasserdruck System	elektrisch
Eignerkabine	Französisch Bett
Kleiderschrank	Schubladen
Badezimmer	en suite
Toilet	en suite
Toilette System	handbetrieb
Handwaschbecken	auf der Toilette
Dusche	gemeinsam
Gästekabine 1	Stockbett
Kleiderschrank	Schubladen
Badezimmer	en suite
Toilette	en suite
Toilette System	handbetrieb
Handwaschbecken	im Badezimmer

MASCHINEN



SUCCES 108 ULTRA

Motoranzahl	1
Marke	Vetus Deutz
Typ	DT64 422 A
PS	159,00
kW	116,87
Kraftstoffart	Diesel
Höchstgeschwindigkeit (Kn)	10
Marschgeschwindigkeit (Kn)	8
Verbrauch (l/h)	8
Motorstunden	900
Kühlungssystem Motor	indirekte Wärmetauscher
Antrieb	Schraubenwelle
Gewende getriebe	hydraulic ZF 45
Bugschraube	elektrisch BCS
Heckschraube	elektrisch BCS
Wellen Drucklager	ja
Propeller Typ	fest 22" x 18"
Propellerblätter	4
Material Propellerwelle	Edelstahl
Propellerwelle schmierung	Wasser
Elektrische Bilgenpumpe	ja
Elektrische Anlage	12/220 Volt
Starterbatterie	1x 105 Ah
Versorgungsbatterie	2x 105 Ah
Batterie Monitor	Mastervolt
Batterie Ladegerat/Umwandler	Victron
Landstrom	ja

NAVIGATION

Elektrisches Kompass	Raytheon ST-40
Ruderwinkel Anzeige	VDO



GPS

Geonav

AUSRÜSTUNG

Spritzverdek

ja

Badeplattform

ja

Badeleiter

Edelstahl

Anker

ja

Ankerkette

ja

Ankerwinde

Vetus

Davits

Edelstahl

See Reling

Edelstahl

Zupackenschiene (aufbauten)

Edelstahl

Scheibenwischer

ja

Horn

ja

TV

Samsung

Radio-CD Spieler

JVC



SUCCES 108 ULTRA



SUCCES 108 ULTRA



SUCCES 108 ULTRA



SUCCES 108 ULTRA



SUCCES 108 ULTRA



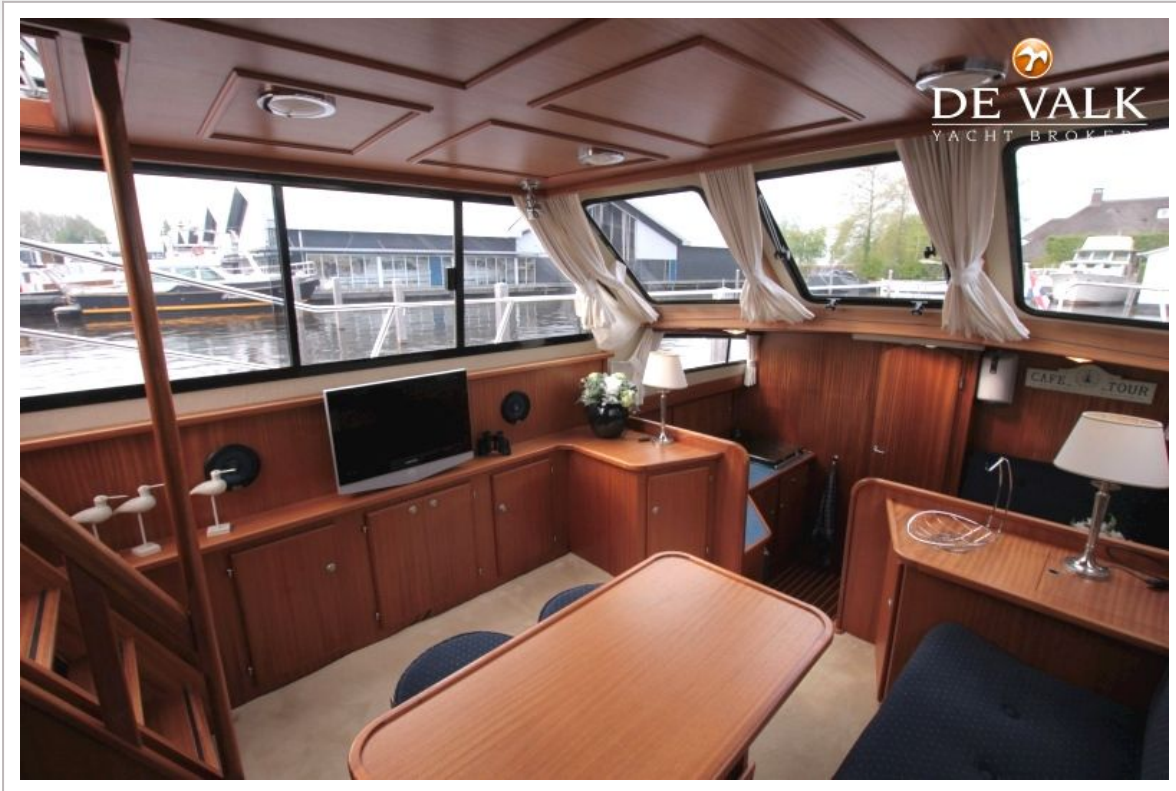
SUCCES 108 ULTRA



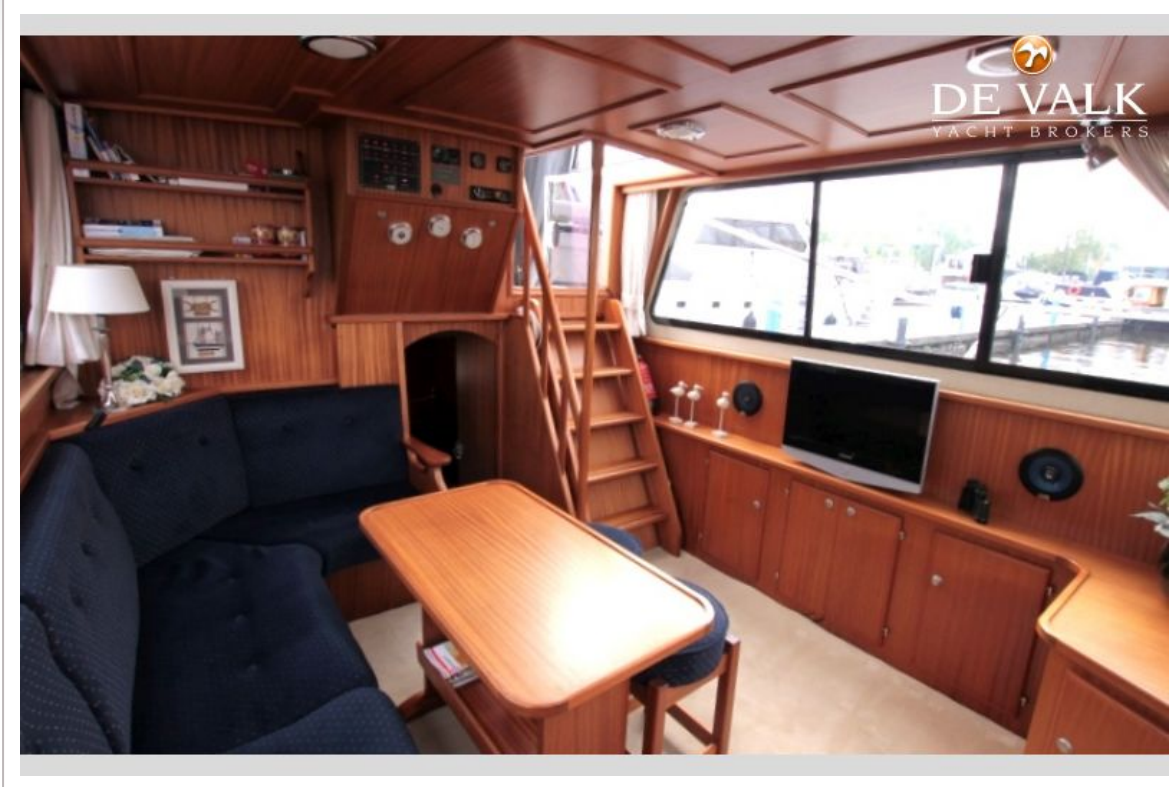
SUCCES 108 ULTRA



SUCCES 108 ULTRA



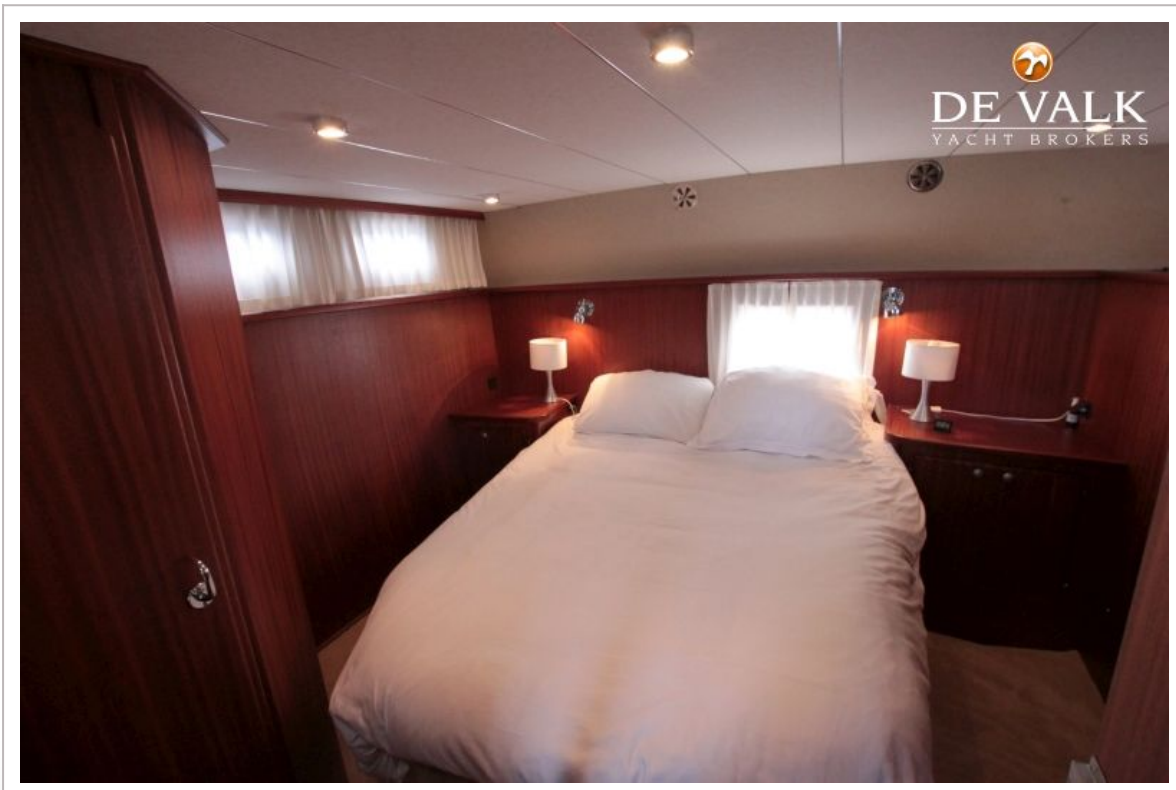
SUCCES 108 ULTRA



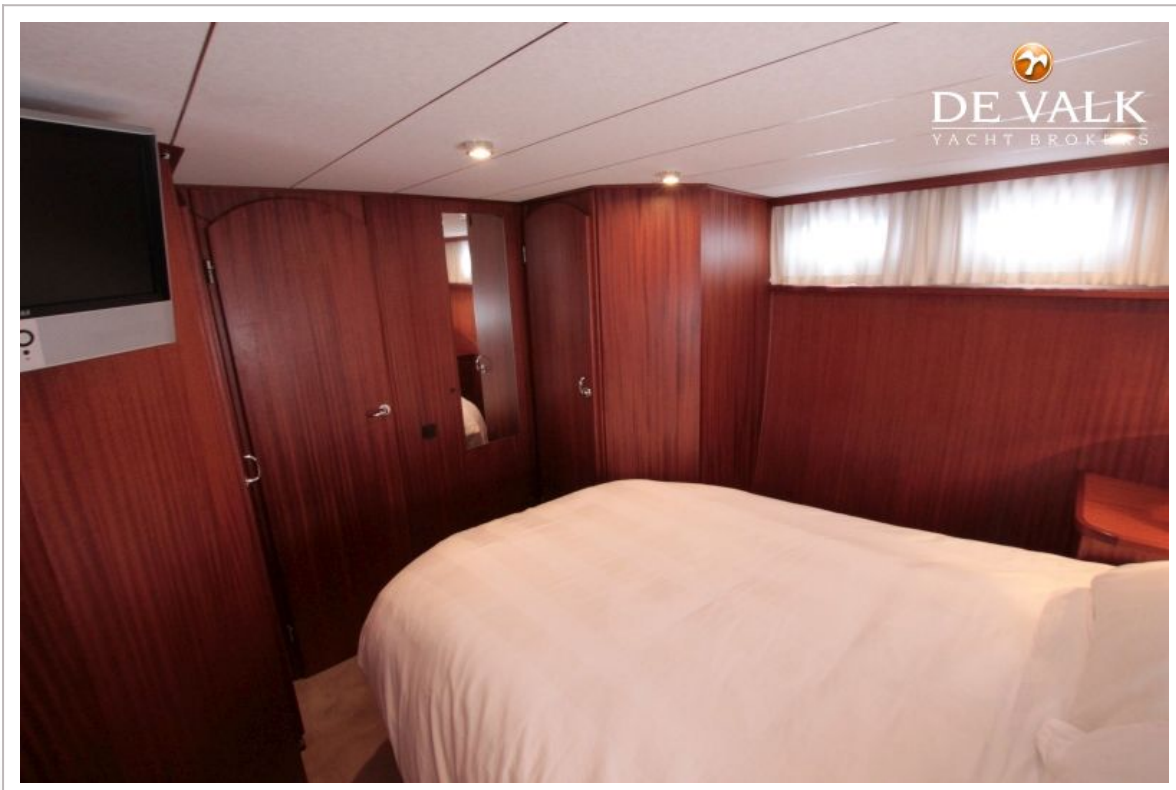
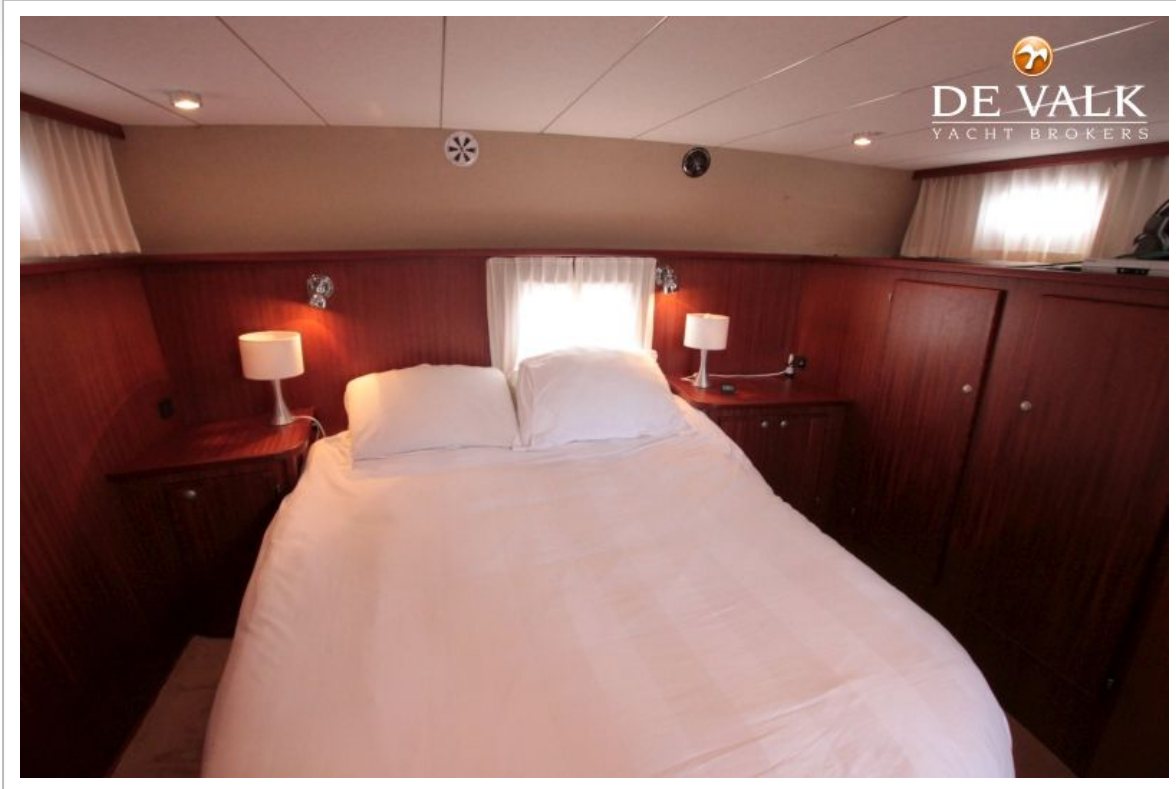
SUCCES 108 ULTRA



SUCCES 108 ULTRA



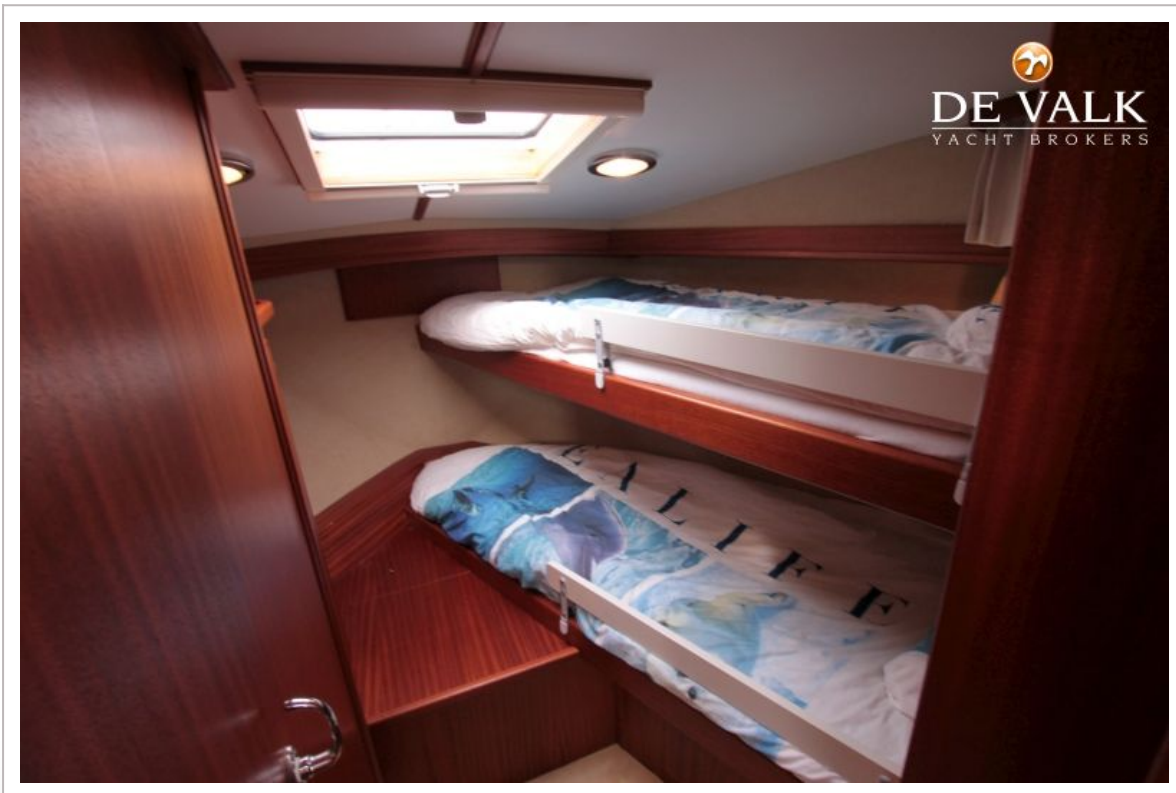
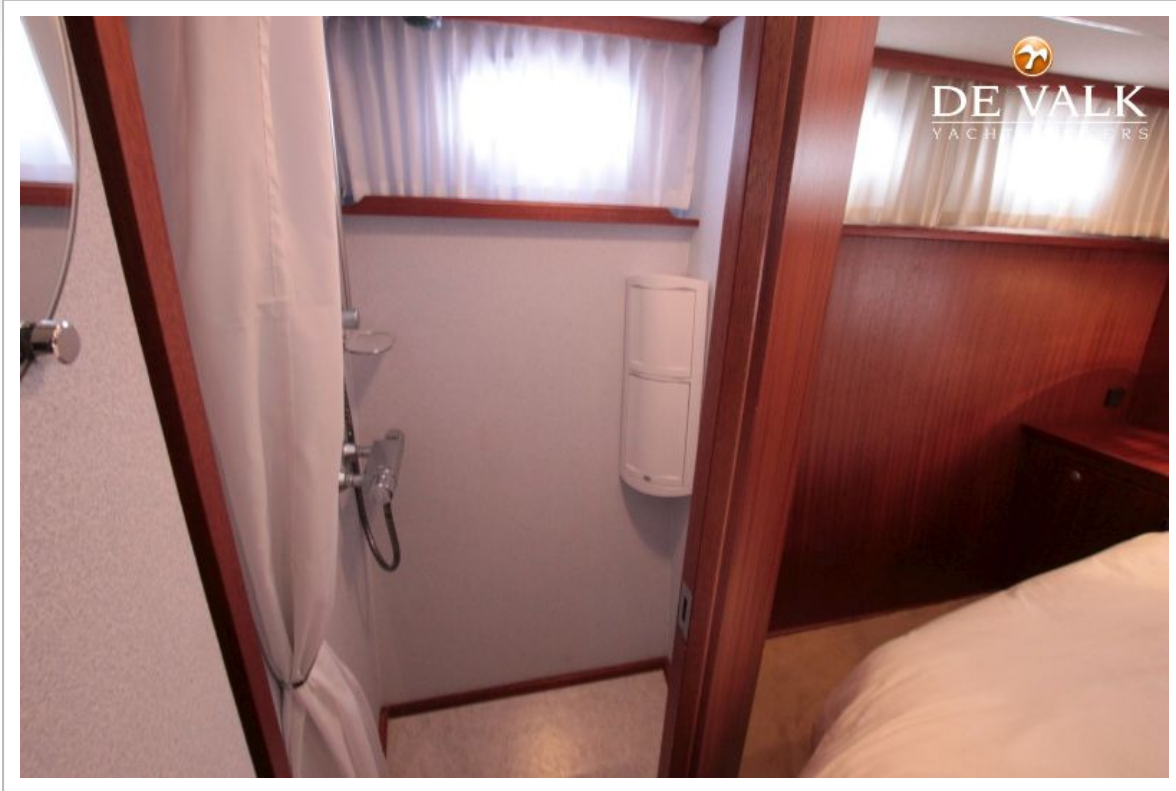
SUCCES 108 ULTRA



SUCCES 108 ULTRA



SUCCES 108 ULTRA



SUCCES 108 ULTRA

