



DE VALK  
YACHT BROKERS



## ATLANTIC 444



DE VALK  
YACHT BROKERS

## KOMMENTARE DES MAKLERS

Well equipped, excellent condition. Perfect for coastal cruising and her low airdraft even allows passage through France. Roomy cherrywood interior with blue alcantara upholstery, 2 cabins, 6 berths, 2 toilets, 2 showers, 3 x airconditioning, Twin Volvo 370 hp diesels, bow and sternthruster, generator.

*Peter van Diggele*

## TECHNISCHE DATEN

<b>Maße</b>	14.00 x 4.50 x 1.25 (m)	<b>Werft</b>	Holland Boat
<b>Baujahr</b>	1999	<b>Kabinen</b>	2
<b>Material</b>	GFK	<b>Kojen</b>	6
<b>Motor(en)</b>	2 x Volvo tamd 63P Diesel	<b>PS/kW</b>	2 x 370.00 (PS), 272.00 (kW)
<b>Verkaufspreis</b>	verkauft (MwSt. )	<b>Liegeplatz</b>	contact Loosdrecht

## KONTAKT

<b>Verkaufsbüro</b>	De Valk Loosdrecht	<b>Telefon</b>	+31 35 582 90 30
<b>Adresse</b>	't Breukeleveense Meentje 6 1231 LM Loosdrecht / Wijdmeren The Netherlands	<b>E-Mail</b>	loosdrecht@devalk.nl

## HAFTUNGS AUSSCHLUSS

Diese Angaben erfolgen nach bestem Wissen, können jedoch nicht garantiert werden.



## ALLGEMEIN

<b>Modell</b>	ATLANTIC 444
<b>Typ</b>	Motoryacht
<b>Rumpflänge (m)</b>	14,00
<b>Wasserlinienlänge (m)</b>	0,00
<b>Breite (m)</b>	4,50
<b>Tiefgang (m)</b>	1,25
<b>Durchfahrtshöhe (m)</b>	3,40
<b>Baujahr</b>	1999
<b>Werft</b>	Holland Boat
<b>Land</b>	Niederlande
<b>Entwerfer</b>	John Barret
<b>Gewicht (t)</b>	16
<b>CE Norm</b>	B
<b>Rumpfmateri al</b>	GFK
<b>Rumpffarbe</b>	gebrochenes Weiß
<b>Rumpfform</b>	Deep-V
<b>Material Aufbauten</b>	GFK
<b>Stossliste</b>	Edelstahl
<b>Deckmaterial</b>	GFK
<b>Deck Finish</b>	Teak
<b>Dorado Belufter</b>	ja
<b>Fenster Einfassung</b>	Edelstahl
<b>Fenster Material</b>	Standard Glas
<b>Bullauge</b>	ja
<b>Radar Träger</b>	klappbar
<b>Treibstofftank (Liter)</b>	1.800
<b>Trinkwassertank (Liter)</b>	675
<b>Grauwassertank (Liter)</b>	250
<b>Radsteuerung</b>	hydraulik
<b>Aussen Steuerung</b>	hydraulik



## UNTERKUNFT

Kabinen	2
Kojen	6
Innen	Kirsche
Fussboden	Teak und Holly
Salon	ja
Standhöhe Salon (m)	1,95
Heizung	Diesel Heißluft Eberspacher
Klima Anlage	Clima
Achterkabine	ja
Dinette	ja
Kombüse	ja
Arbeitsfläche	ja
Spülbecken	Edelstahl
Herd	keramisch Siemens
Mikrowelle	Siemens Topline
Kuhlschrank	2x
Warmwasser System	220V + Motor Boiler
Wasserdruck System	elektrisch
Geschirrspulmaschine	Siemens
Eignerkabine	Doppelbett
Kleiderschrank	ja
Badezimmer	en suite
Toilet	en suite
Toilette System	elektrisch
Handwaschbecken	im Badezimmer
Dusche	en suite
Gästekabine 1	Doppelbett
Kleiderschrank	ja
Badezimmer	en suite
Toilette	en suite



Handwaschbecken	im Badezimmer
Waschmaschine	Siemens Topline

## MASCHINEN

Motoranzahl	2
Marke	Volvo
Typ	Tamd 63P
PS	370,00
kW	272,00
Kraftstoffart	Diesel
Installiert im Jahr	1999
Höchstgeschwindigkeit (Kn)	25
Marschgeschwindigkeit (Kn)	18
Motorstunden	1300
Kühlungssystem Motor	indirekte Wärmetauscher
Antrieb	Schraubenwelle
Motor bedienung	elektrisch
Gewende getriebe	hydraulic
Bugschraube	elektrisch Vetus
Heckschraube	elektrisch Vetus
Propeller Typ	fest
Material Propellerwelle	Edelstahl
Elektrische Bilgenpumpe	ja
Bilge Alarm	ja
Elektrische Anlage	12/220 Volt
Generator	Nassauspuff Fisher Panda, 8 kW
Landstrom	ja
Trimklappen	Eltrim

## NAVIGATION

Kompass	Suunto
---------	--------



Tiefenanzeige	Raymarine ST2-90
Logge	Raymarine ST2-90
Windlupe anzeige	Raymarine ST2-90
UKW	Raymarine Ray 240E
Autopilot	Raymarine ST2-90
Radar/Plotter	Raymarine E120W
Suchscheinwerfer	+ control

## AUSRÜSTUNG

Spritzverdek	ja
Badeplattform	+ teak
Badeleiter	Edelstahl
Bugtreppe	ja
Heckdusche	Hot + cold
Anker	ja
Ankerkette	ja
Ankerwinde	elektrisch Simpson Lawrence
Davits	Edelstahl
See Reling	Edelstahl
Zupackenschiene (aufbauten)	Edelstahl
Seiten-Einstieg Seereling	ja
Scheibenwischer	+ control
Horn	ja
TV	Philips
TV-Empfänger	Tracvision 4
Radio-CD Spieler	ja
Lautsprecher im Pflicht	ja
Lautsprecher im Salon	ja



# ATLANTIC 444



# ATLANTIC 444





# ATLANTIC 444



# ATLANTIC 444



# ATLANTIC 444



# ATLANTIC 444



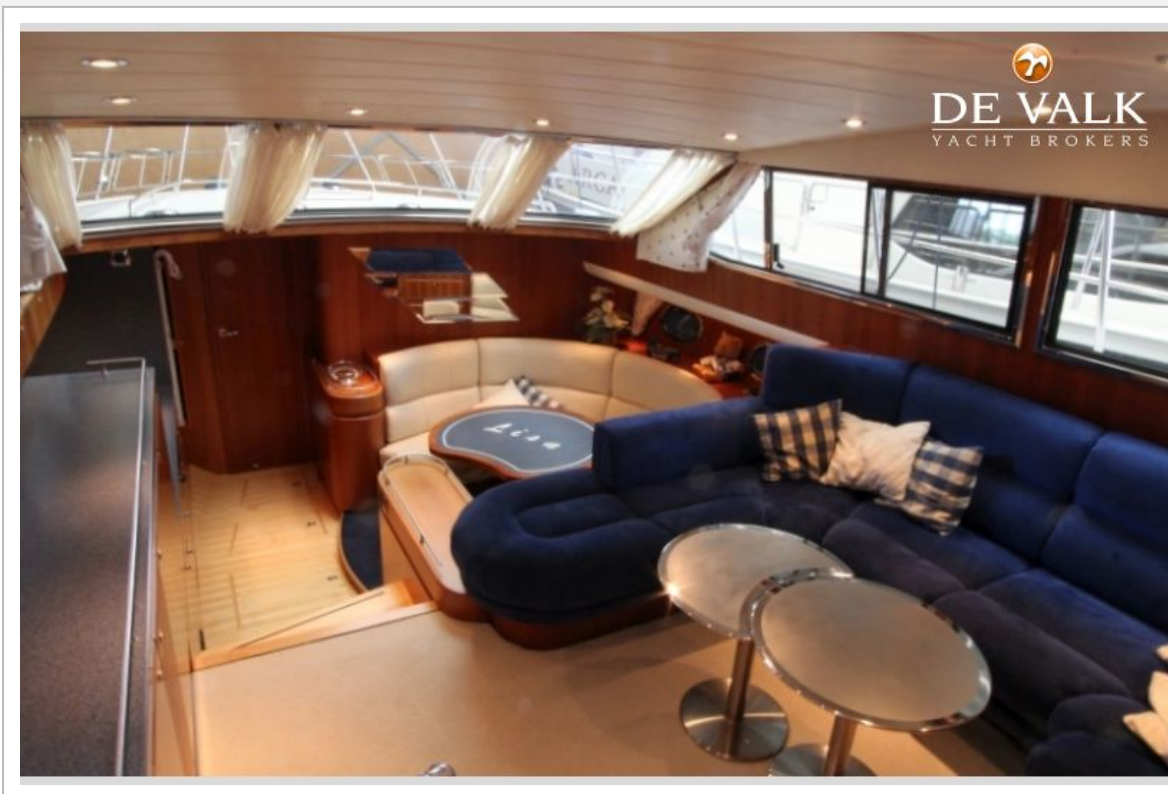
# ATLANTIC 444



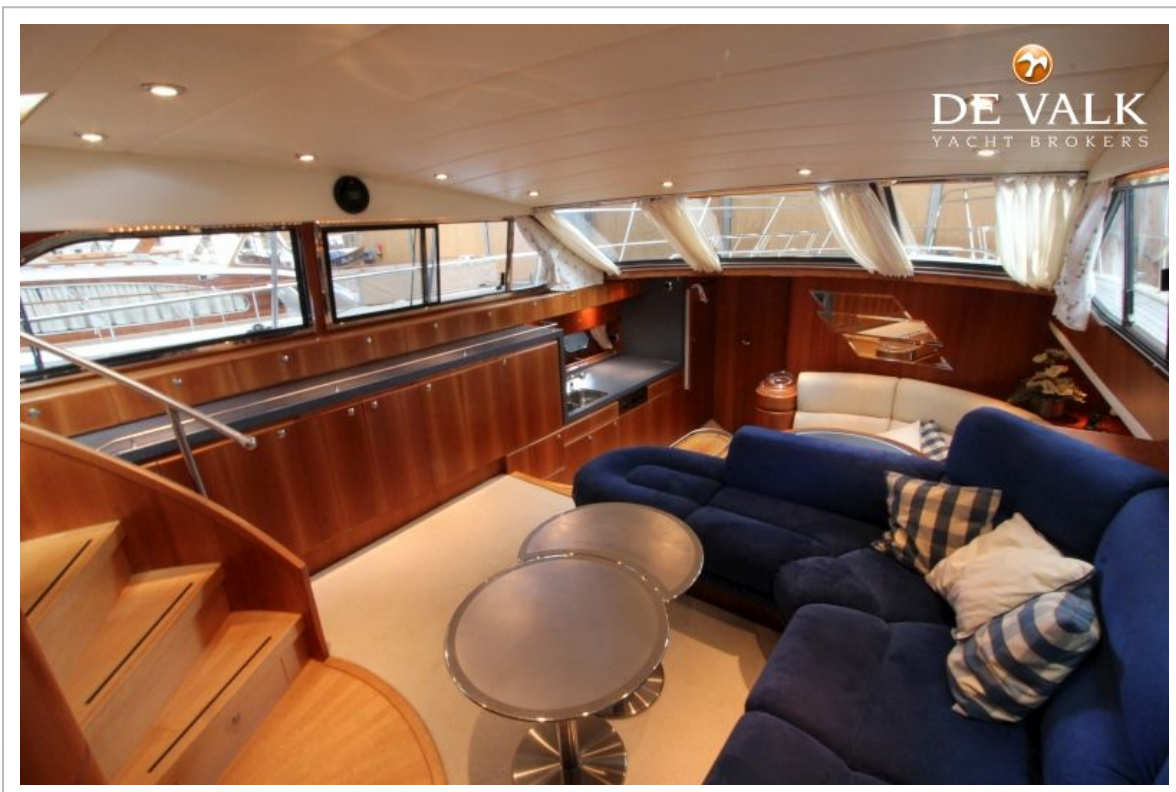
# ATLANTIC 444



# ATLANTIC 444



# ATLANTIC 444





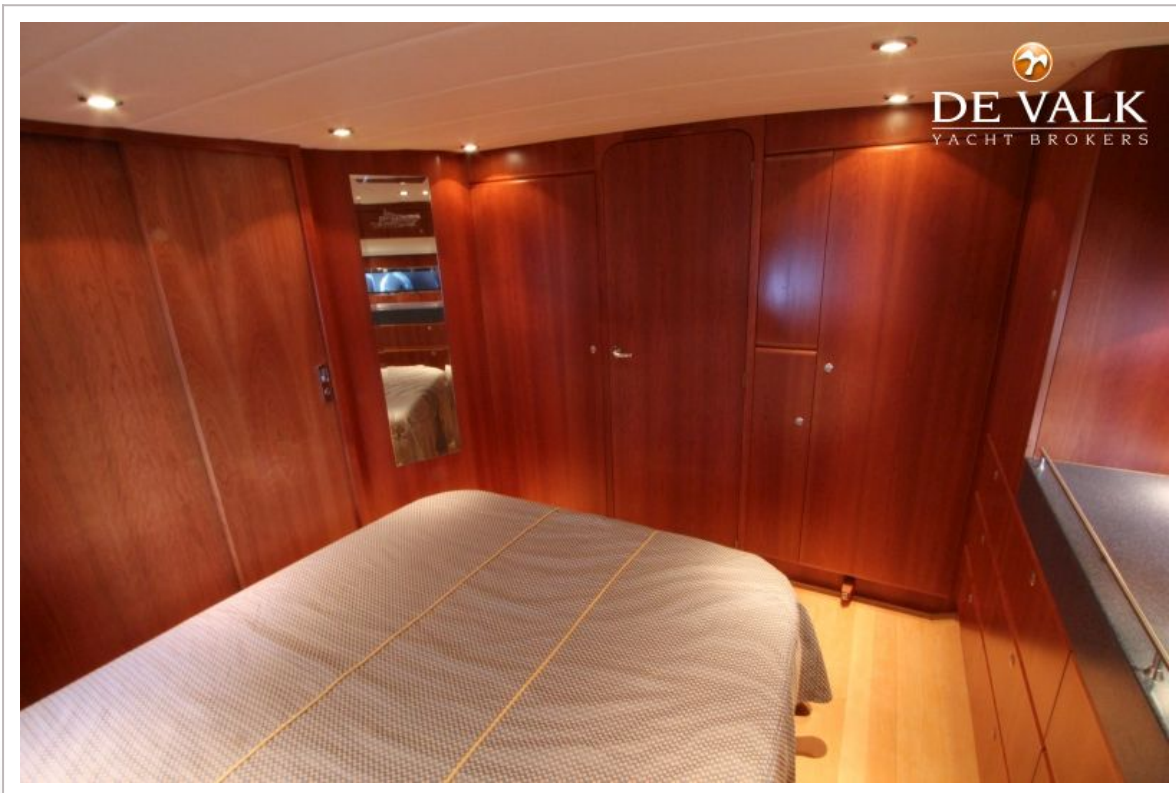
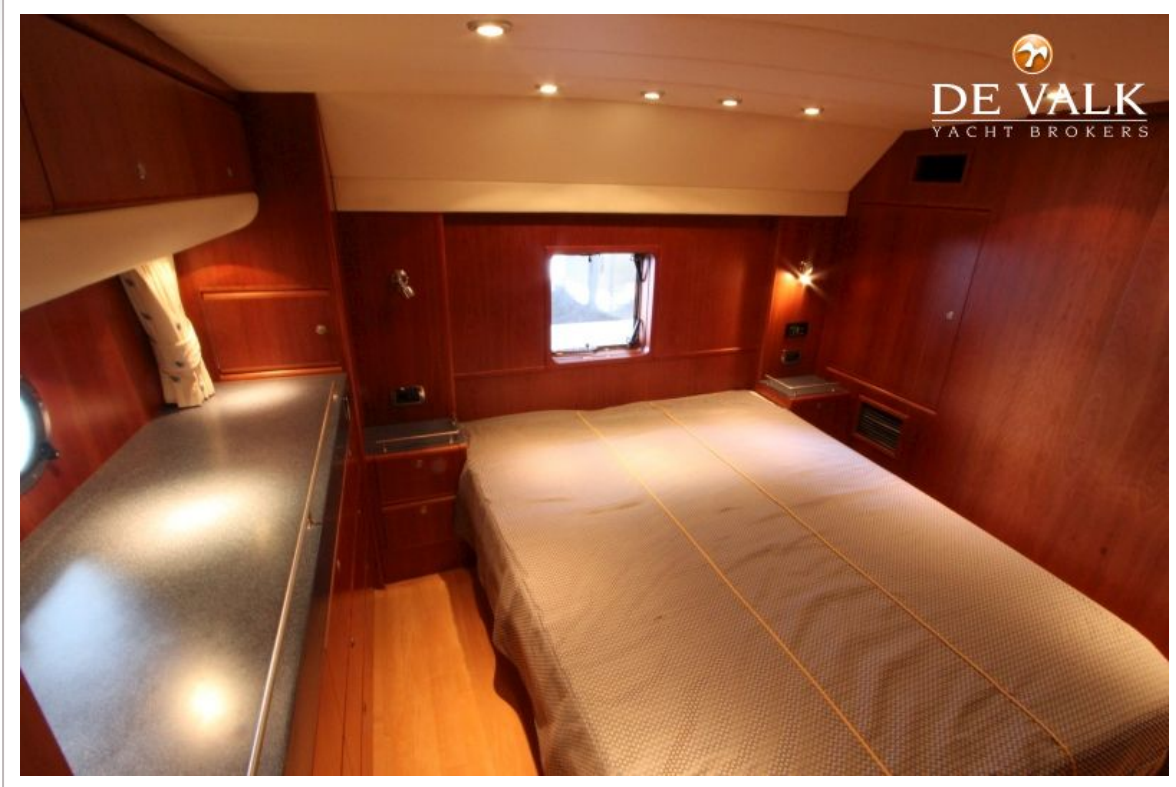
# ATLANTIC 444



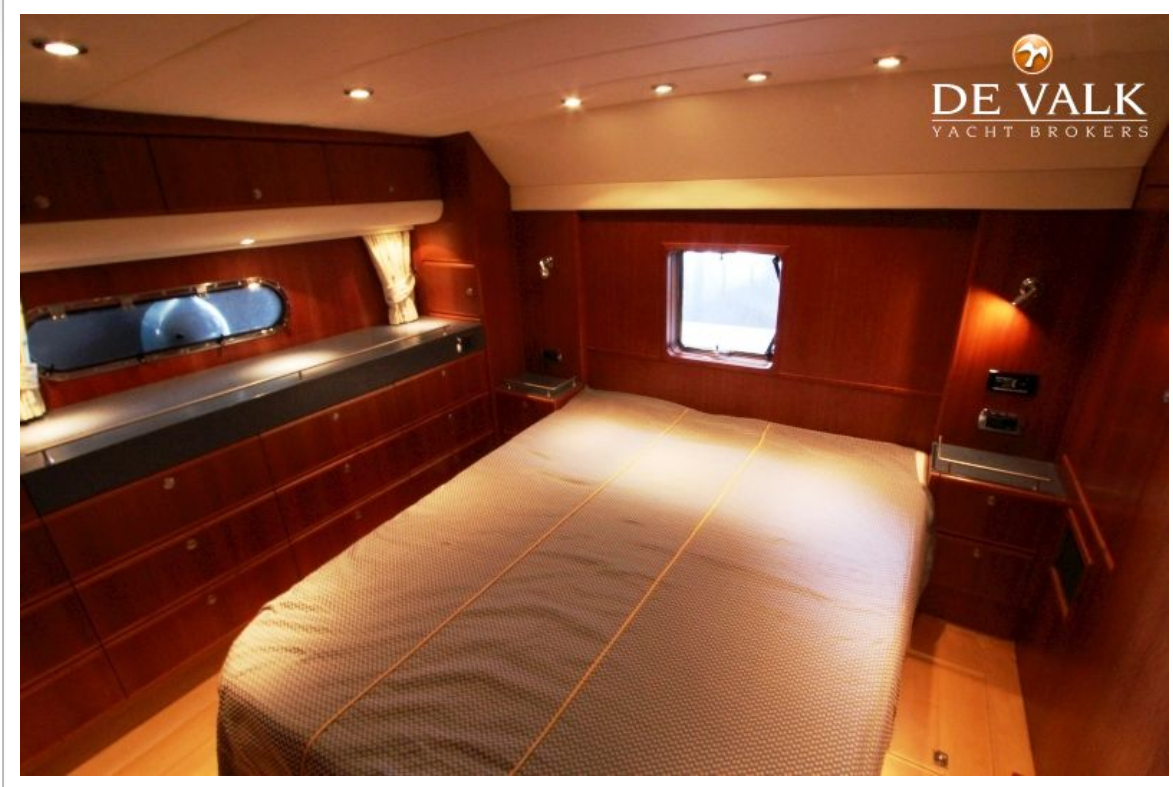
# ATLANTIC 444



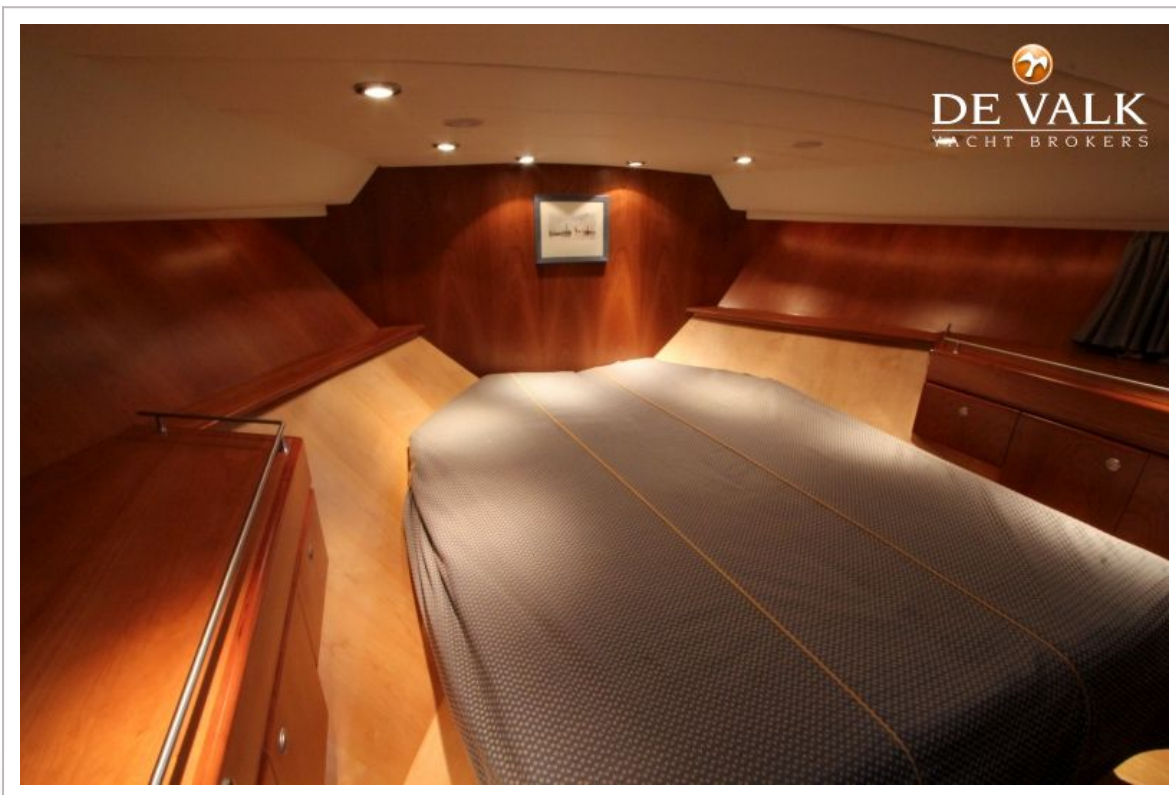
# ATLANTIC 444



# ATLANTIC 444



# ATLANTIC 444



# ATLANTIC 444

