



DE VALK
YACHT BROKERS



HANSE 455



DE VALK
YACHT BROKERS

KOMMENTARE DES MAKLERS

This beautifully lined, fully equipped, perfectly maintained and very good (twin-handed) sailing Hanse 455 is being sold by the first owner. The interior is spacious and attractive. The boat is equipped with a bow thruster, electric winches, Webasto heating, B & G navigation equipment (including plotter, AIS), beautiful Flexiteek on deck, superstructure and cockpit. The Hanse 455 is completely ready to sail and available immediately. To make a viewing appointment and for more information, please contact De Valk Zeeland in Sint Annaland. Asking price € 325,490 including 21% VAT.

Jan-Ward van Dantzig

TECHNISCHE DATEN

Maße	13.95 x 4.38 x 2.28 (m)	Werft	Hanse Yachts GmbH
Baujahr	2015	Kabinen	3
Material	GFK	Kojen	8
Motor(en)	1 x Volvo Penta D2-55F diesel	PS/kW	55.00 (PS), 40.48 (kW)
Verkaufspreis	verkauft (MwSt.)	Liegeplatz	contact Sint Annaland

KONTAKT

Verkaufsbüro	De Valk Sint Annaland	Telefon	+31 166 601 000
Adresse	Koelhuisweg 4 4697 RM Sint Annaland The Netherlands	E-Mail	sintannaland@devalk.nl

HAFTUNGSAUSSCHLUSS

Diese Angaben erfolgen nach bestem Wissen, können jedoch nicht garantiert werden.



ALLGEMEIN

Modell	HANSE 455
Typ	Segelyacht
Rumpflänge (m)	13,95
Wasserlinienlänge (m)	12,20
Breite (m)	4,38
Tiefgang (m)	2,28
Durchfahrtshöhe (m)	22,50
Stehhöhe (m)	2,05
Baujahr	2015
Lancierung	2016
Werft	Hanse Yachts GmbH
Land	Deutschland
Entwerfer	Judel & Vrolijk
Gewicht (t)	11,7
Ballast (Ton)	Blei 3,5
CE Norm	A
Rumpfmateral	GFK
Rumpffarbe	Weiß With grey striping
Rumpfform	Rundspant
Art Kiel	Flossen Kiel mit Wulst
Material Aufbauten	GFK
Stossliste	Edelstahl
Deckmaterial	GFK
Deck Finish	synthetisches Teak Flexiteek with black "caulking"
Deck Finish Aufbauten	synthetisches Teak Flexiteek with black "caulking"
Pflicht Bedeckung	synthetisches Teak Flexiteek with black "caulking"
Antifouling (Jahr)	2023
Dorado Belufter	ja
Fenster Einfassung	Aluminium
Fenster Material	Polycarbonat With Ocean Air blinds



Decksluke	Flush - with Ocean Air blinds and screens
Bullauge	Aluminium
Treibstofftank (Liter)	Kunststoff 210
Füllstandsanzeige (Treibstofftank)	ja
Trinkwassertank (Liter)	Kunststoff 450
Füllstandsanzeige (Trinkwasser)	ja
Fäkaelien Tank (Liter)	Kunststoff 2 x 30
Fäkaelien Tankablauf	Deck Verbind. + Uw Linie
Radsteuerung	mechanisch 2x Jefa Pedestal & 2x Carbonautica 3-spoke Carbon wheel
Not-Pinne	ja
Weitere Info	Grey covers over steering wheels
Weitere Info	Gassprings on cockpitlockers
Weitere Info	6 x Stainless steel clamps (can be folded down)

UNTERKUNFT

Kabinen	3
Kojen	8
Innen	Mahagoni With white panels and grey Florence upholstery
Fussboden	Holz Acacie Style
Salon	LED ceiling lights, indirect lights in the salon
Standhöhe Salon (m)	2,05
Heizung	Diesel Heißluft Webasto Evo 55, isolated hoses, 5x opening (not in aft cabins)
Kartentisch	On port side
Achterkabine	2 x
Dinette	ja
Kombüse	On starboard side of the entrance - Headroom : 2,05 m
Arbeitsfläche	Quartz : Black with white dots
Spülbecken	Edelstahl 2 x
Herd	Gas 3 burner Eno
Ofen	Eno



Kuhlschrank	Very large fridge with top & front door (Isotherm compressor)
Gefrier Truhe	Small freezer compartment in the fridge
Weinkühler	Waeco wine cooler (not connected at this moment to 12V)
Warmwasser System	220V + Motor 30 liter boiler
Wasserdruck System	elektrisch
Eignerkabine	Doppelbett In front cabin - Headroom : 2,00 m
Länge Bett (m)	2,00 x 1,40
Kleiderschrank	Regale und hängend
Badezimmer	en suite With teak rating on floor - Headroom 1,93 m
Toilet	en suite
Toilette System	elektrisch Jabsco
Handwaschbecken	im Badezimmer
Dusche	en suite With teak rating on floor - Headroom : 1,95 m
Weitere Info	Custom made luxury mattresses
Gästekabine 1	Doppelbett In starboard aft cabin - Headroom : 1,95 m
Länge Bett (m)	2,05 x 1,60
Kleiderschrank	Regale und hängend
Badezimmer	gemeinsam With teak rating on floor - Headroom : 1,93 m
Toilette	gemeinsam
Toilette System	handbetrieb Jabsco
Handwaschbecken	im Badezimmer
Dusche	gemeinsam
Gästekabine 2	Doppelbett In port side aft cabin - Headroom : 2,00 m
Länge Bett (m)	2,05 x 1,60
Kleiderschrank	Regale und hängend
Weitere Info	Waeco fridge drawer (in the galley)
Weitere Info	SLS - Scenario light system touch screen controller & dimmer

MASCHINEN

Motoranzahl	1
Marke	Volvo Penta



Typ	D2-55F
PS	55
kW	40.48
Kraftstoffart	Diesel
Installiert im Jahr	2016
Höchstgeschwindigkeit (Kn)	9
Marschgeschwindigkeit (Kn)	8
Verbrauch (l/h)	3,8
Motorstunden	255
Kühlungssystem Motor	indirekte Wärmetauscher
Antrieb	Saildrive
Saildrive Dichtung	2015
Motor bedienung	Seilzug Kabel
Bugschraube	elektrisch Retractable Maxpower
Exhaust	wassergekühlt
Propeller Typ	falt Volvo Penta
Propellerblätter	3
Hand Bilgenpumpe	ja
Elektrische Bilgenpumpe	ja
Elektrische Anlage	12 & 220 Volt
Starterbatterie	1 x 95 Ah Varta
Versorgungsbatterie	2 x 165 AH (2023)
Bugschraubebatterie	1 x
Batterie Monitor	Mastervolt controller
Batterie Ladegerat/Umwandler	Mastervolt 12/2000/100
Dioden-Batterie-Koppler	ja
Landstrom	mit Kabel
Trenn transformator	Whisper Power Galvanic Isolation Blocker
Weitere Info	The engine has been renewed in 2016 (under guarantee)
Weitere Info	The engine has been maintained annually
Weitere Info	Night lights in the cockpit and at the entrance



NAVIGATION

Kompass	Garmin (on the cockpit table)
Tiefenanziege/Logge	B & G H5000
Windlupe anzeige	B & G H5000
Tochter anzeige	2 x B & G H5000
UKW	B & G V50 & H50 handset
Autopilot	B & G with Fluxgate Gyro Compass & 2 x B & G H5000 control unit
Ruderwinkel Anzeige	Via autopilot
Plotter/GPS	2 x B & G Zeus 9' (on both pedestals)
AIS Transceiver	Class B
Navigation Beleuchtung	LED
Weitere Info	2 x Navpods on pedestals & Antenna + Splitter for FM and AIS
Weitere Info	B & G Hydra CPU Computer & Go Free Wireless Link

AUSRÜSTUNG

Spritzverdek mit Griffbügel	Grey (cleaned & restitched in 2023) with opening centre window
Winterplane	For cockpit
Cockpit Polster	Dark grey
Cockpit Tisch	Fixed table with coolbox, removable LED light & grey cover
Badeplattform	Manual and covered with Flexiteek (with black "caulking")
Badeleiter	Edelstahl Removable
Heckdusche	With hot and cold water
Anker	Delta 20 KG (galvanized)
Ankerkette	60 meter (galvanized)
Ankerwinde	elektrisch Quick
See Reling	Draht/Seil Double wire d in stainless steel
Zupackenschiene (aufbauten)	Edelstahl
Seiten-Einstieg Seereling	On both sides with removable stainless steel ladder
Heckkorb	Stainless steel
Bugkorb	Stainless steel



Schwimvesten	8x automatic with safety harness
Rettungsboje	Lalizas LifeLink
Sicherheitsleine auf Deck	ja
Radar Reflektor	Tri-lens
Fenderkissen	ja
Festmacher	ja
TV	Electric retractable Salora TV (behind saloon sofa)
Radio-CD Spieler	Fusion MS-RA205 with Unidock, USB, Bluetooth audio link & remote
Lautsprecher im Pflicht	Fusion
Lautsprecher im Salon	Fusion
Uhr - Barometer	Weems & Plath
Feuerloscher	ja
Letzte Wartung Feuerloscher	Need to be checked / renewed
Weitere Info	Glomex WiFi antenna (June 2023) in mast & Windex on mast head
Weitere Info	Mini Board computer
Weitere Info	Plastic grey folding Maststeps on mastfoot

RIGG

Rig	Fraktionell 9/10
Stehendes Gut	Drahtseil (checked in 2023)
Marke Mast	Seldén
Material Mast	Aluminium
Salings	2 x set
Großsegel-Persenning	Grey Lazy-Bag with Lazy-Jacks
Latten traveller	Selden MDS slider system
Durchelatted großsegel	Elvstrom High Performance Laminate - 59m2
Fock	Elvstrom High Performance Self-Tacking, grey UV protection, 44m2
Kutter Rollreffanlage	Selden
Reff Vorrichtung	Schnell-1-Lein-Reffsystem



Achterstag Spanner

mechanisch Hasselfors

Baumniederhohler

Gasdruckfeder Rodkicker

Multifunktional Winschen

2 x electric Lewmar 50 EST EVO

Weitere Info

The laminated sails have been serviced, cleaned & coated in 2023

Weitere Info

Dyneema halyards. Large sail storage in the bow



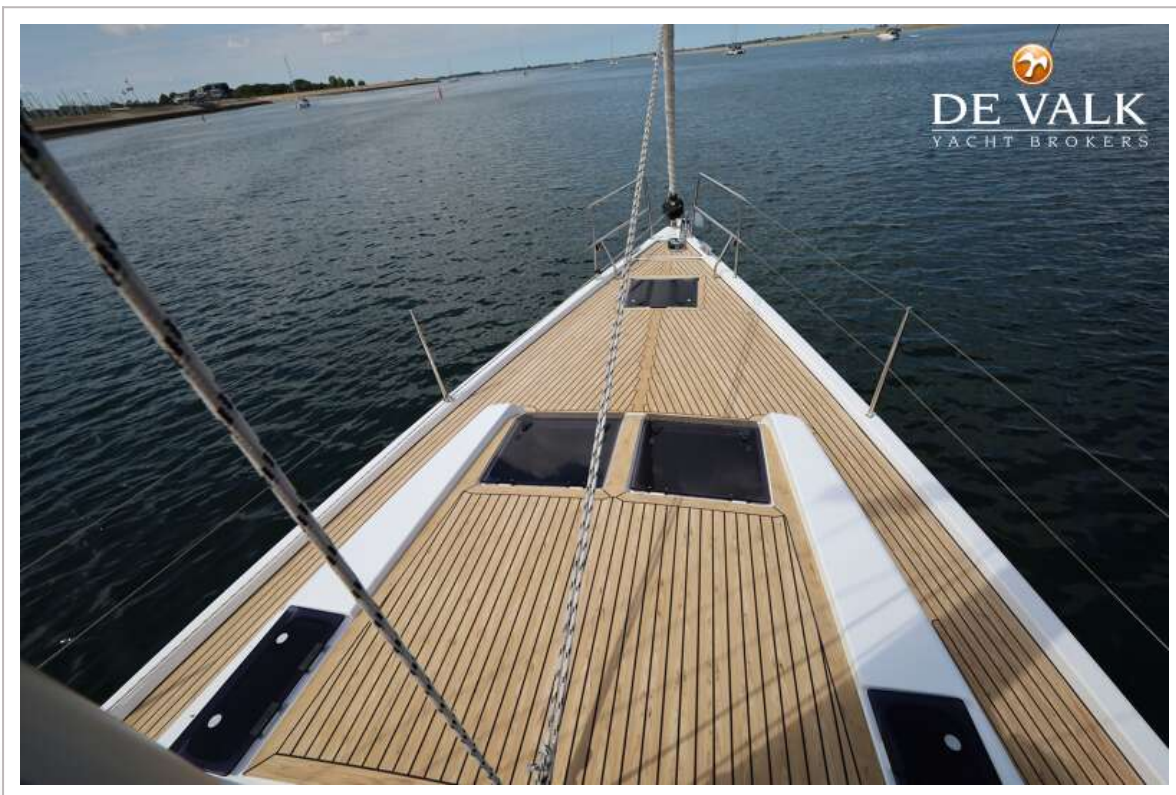
HANSE 455



HANSE 455



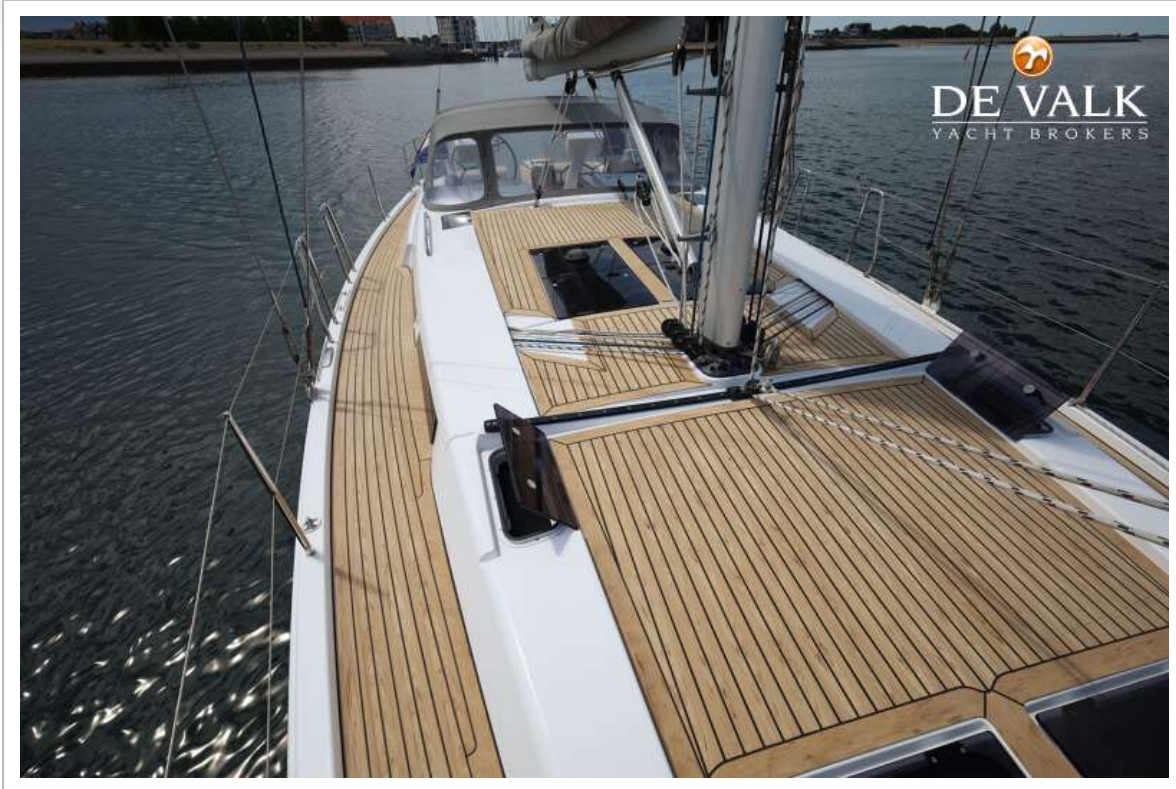
HANSE 455



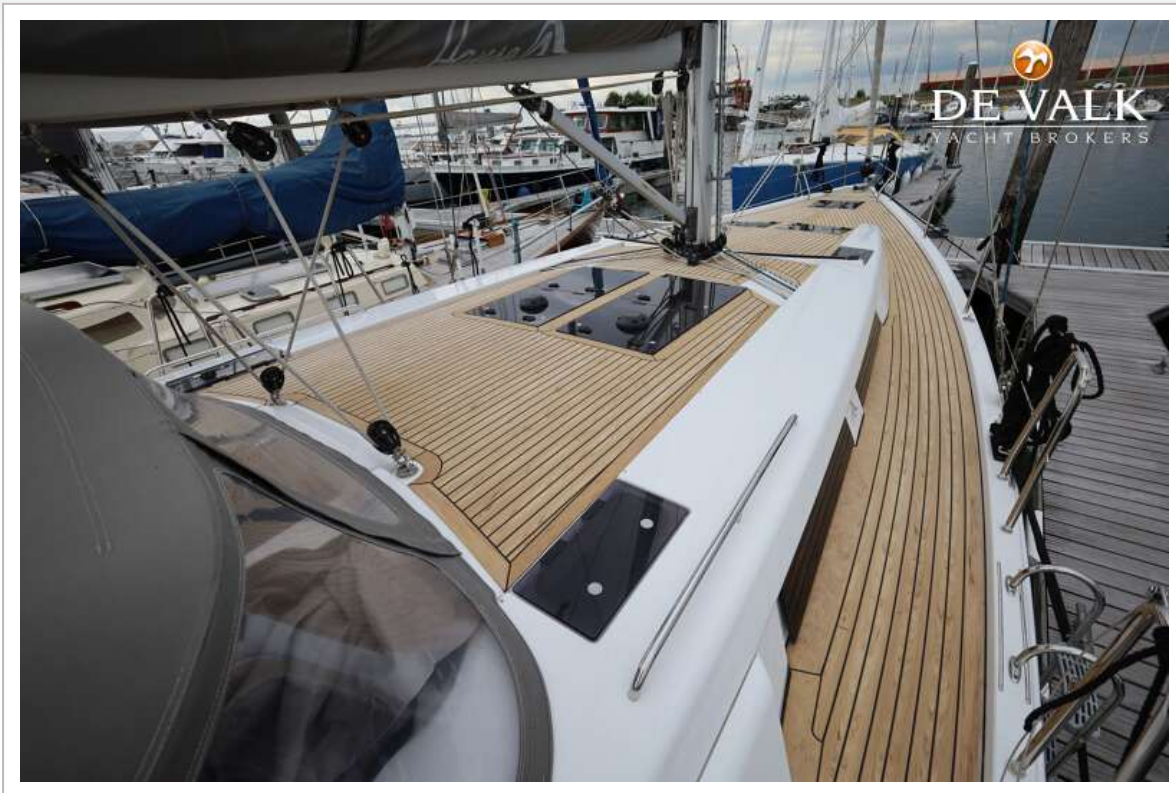
HANSE 455



HANSE 455



HANSE 455



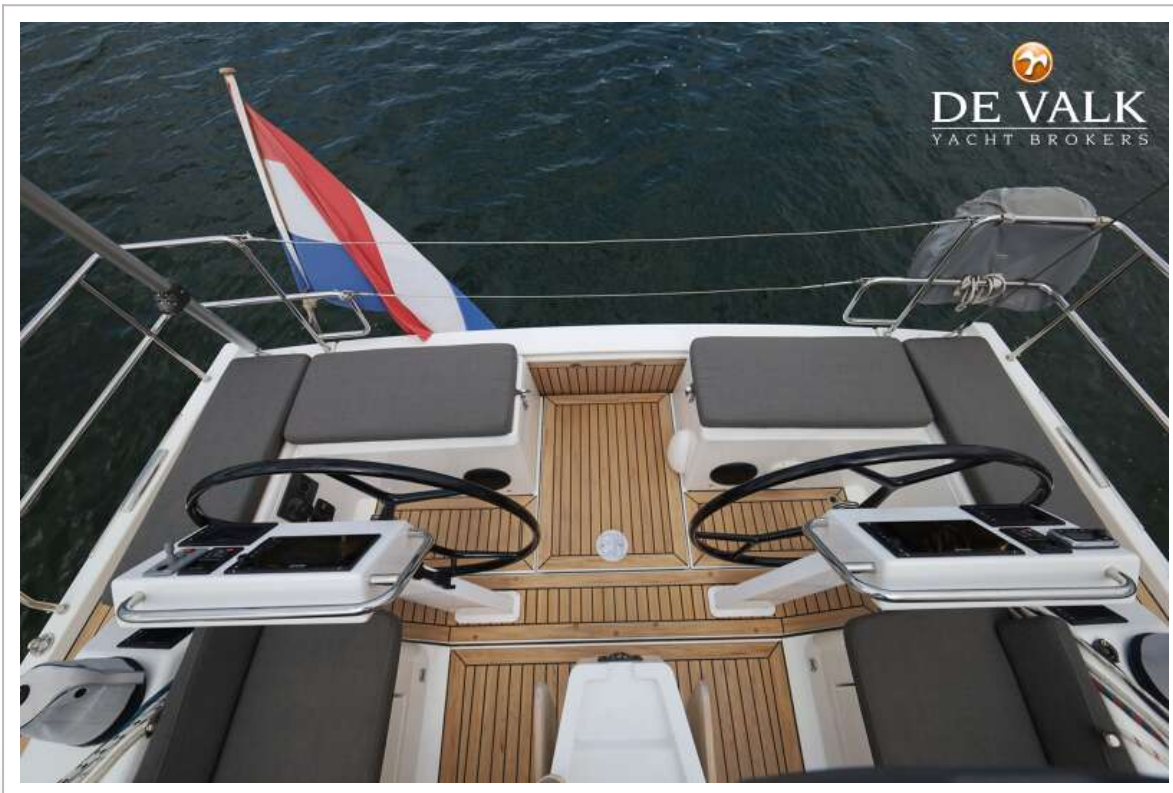
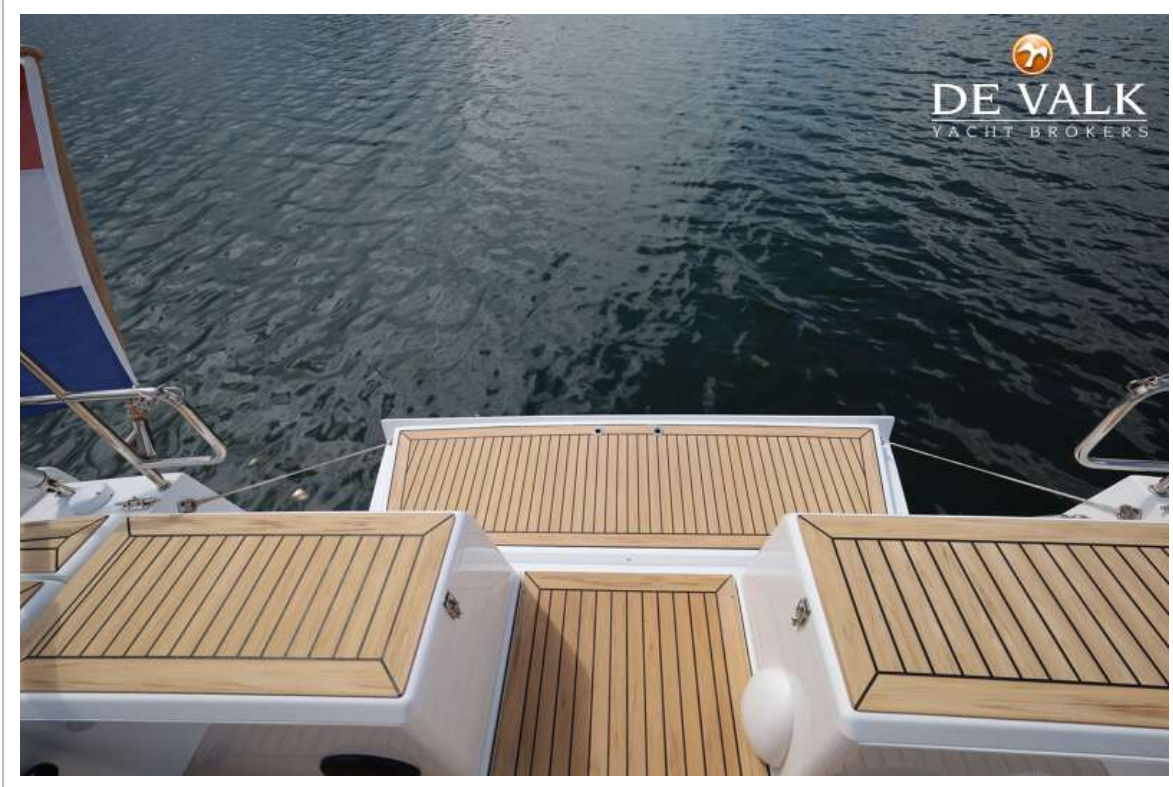
HANSE 455



HANSE 455



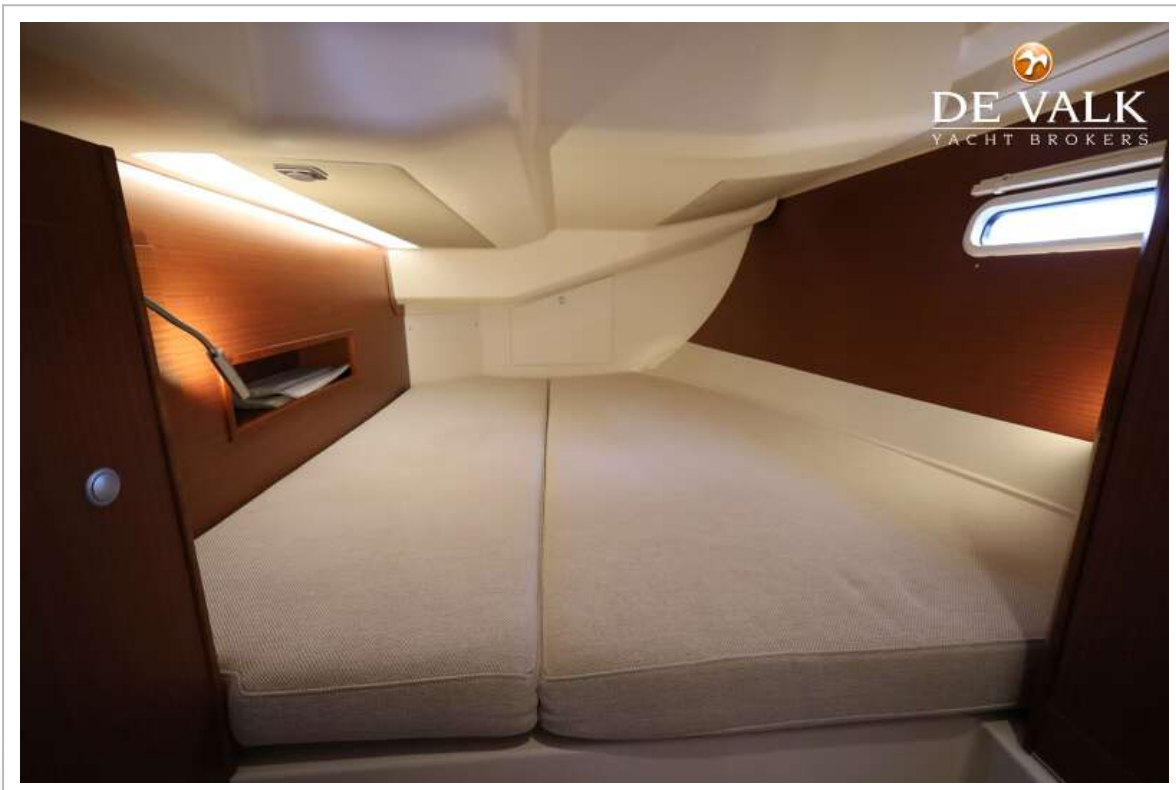
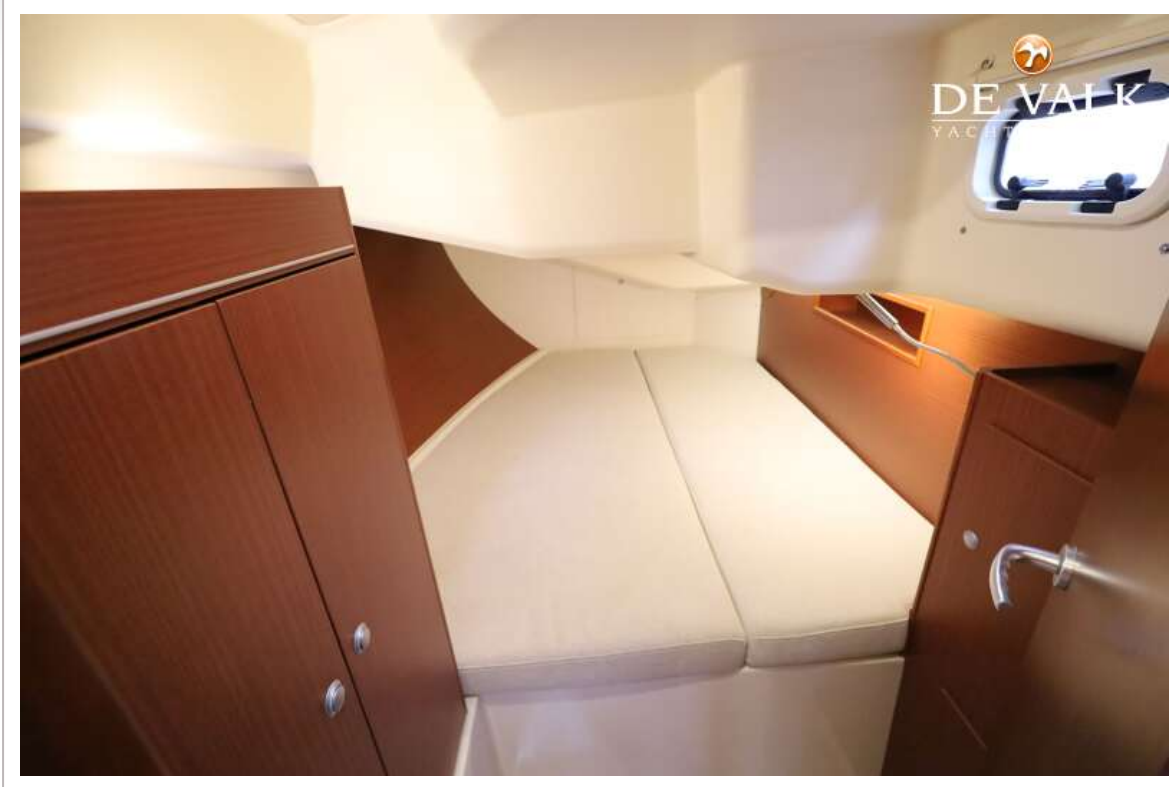
HANSE 455



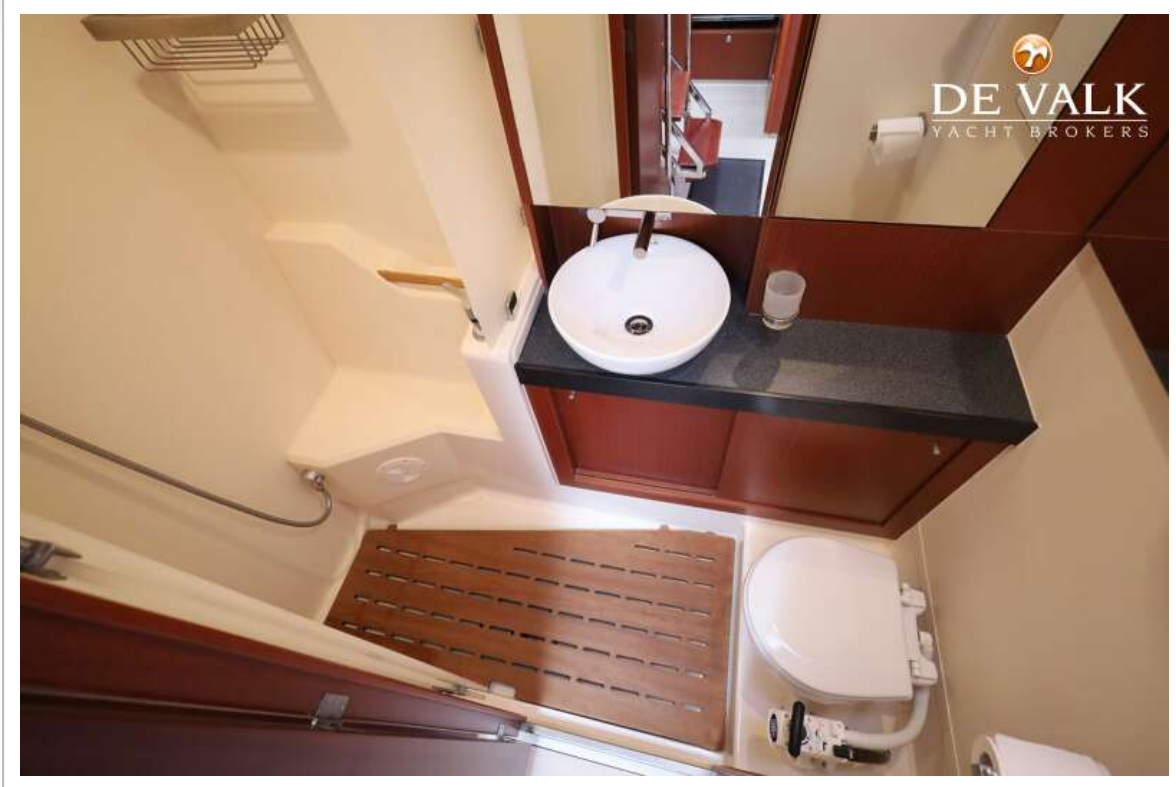
HANSE 455



HANSE 455



HANSE 455



HANSE 455



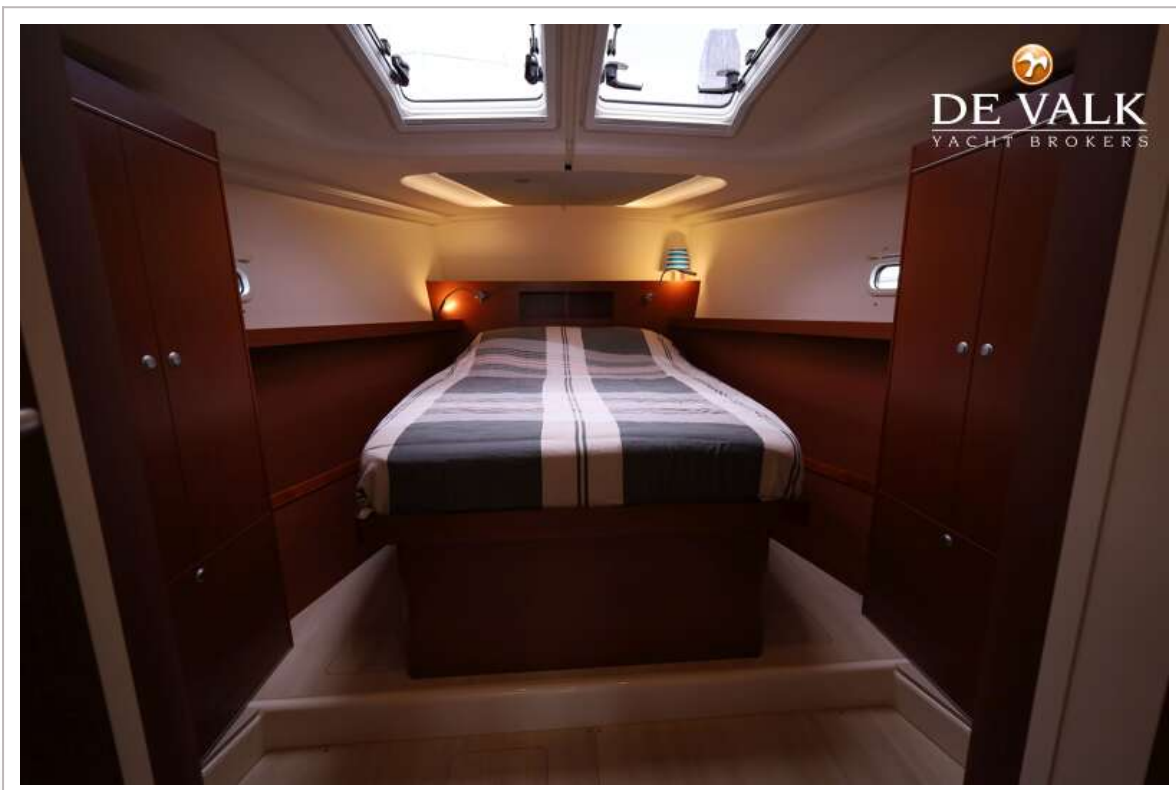
HANSE 455



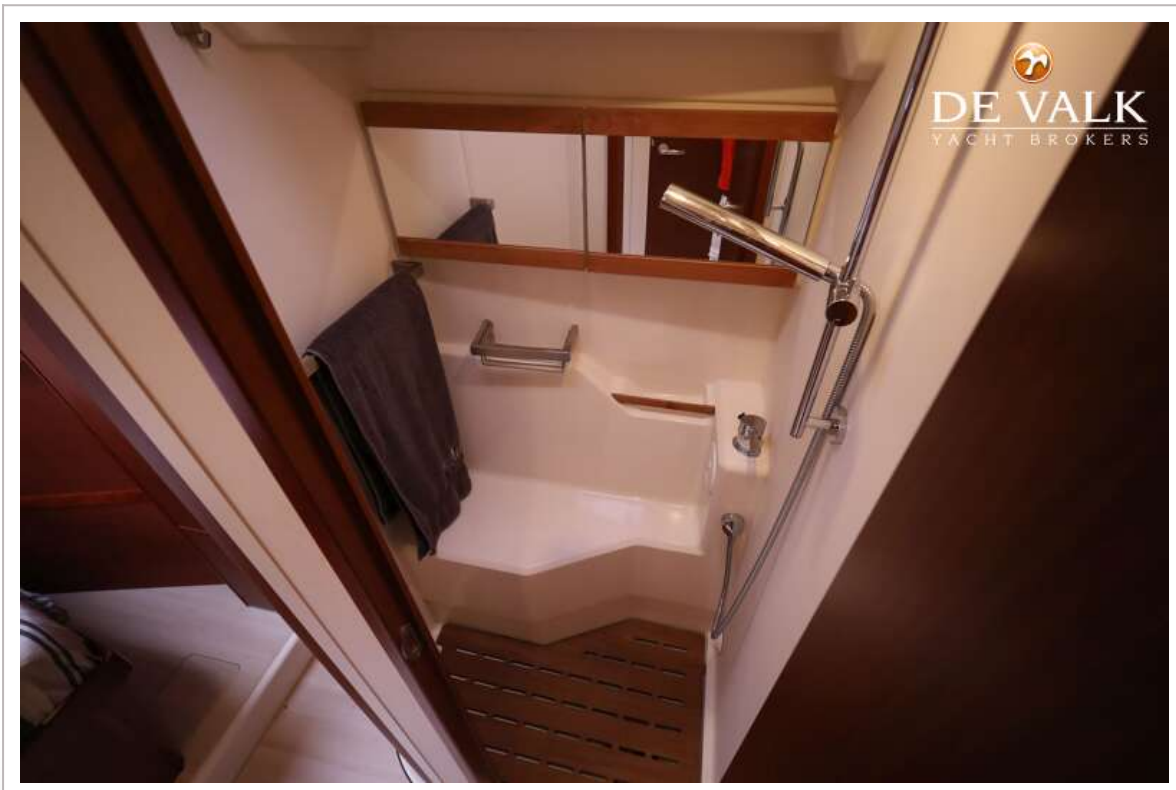
HANSE 455



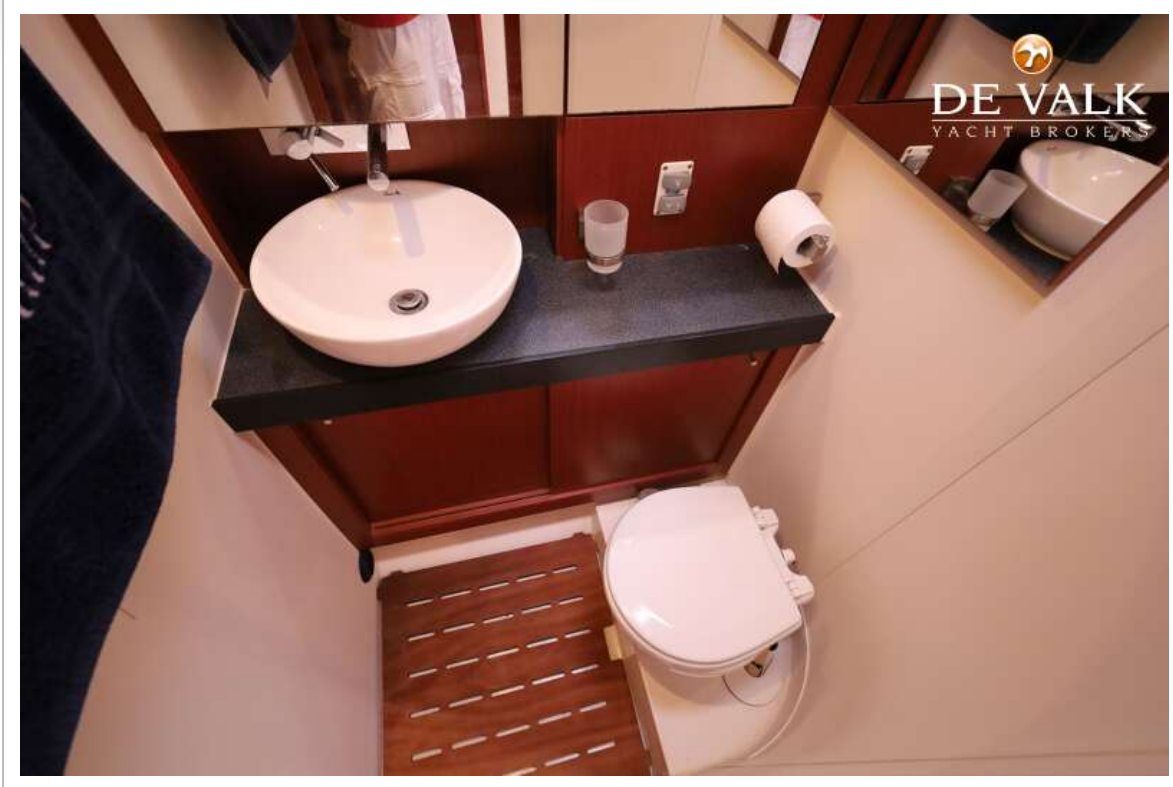
HANSE 455



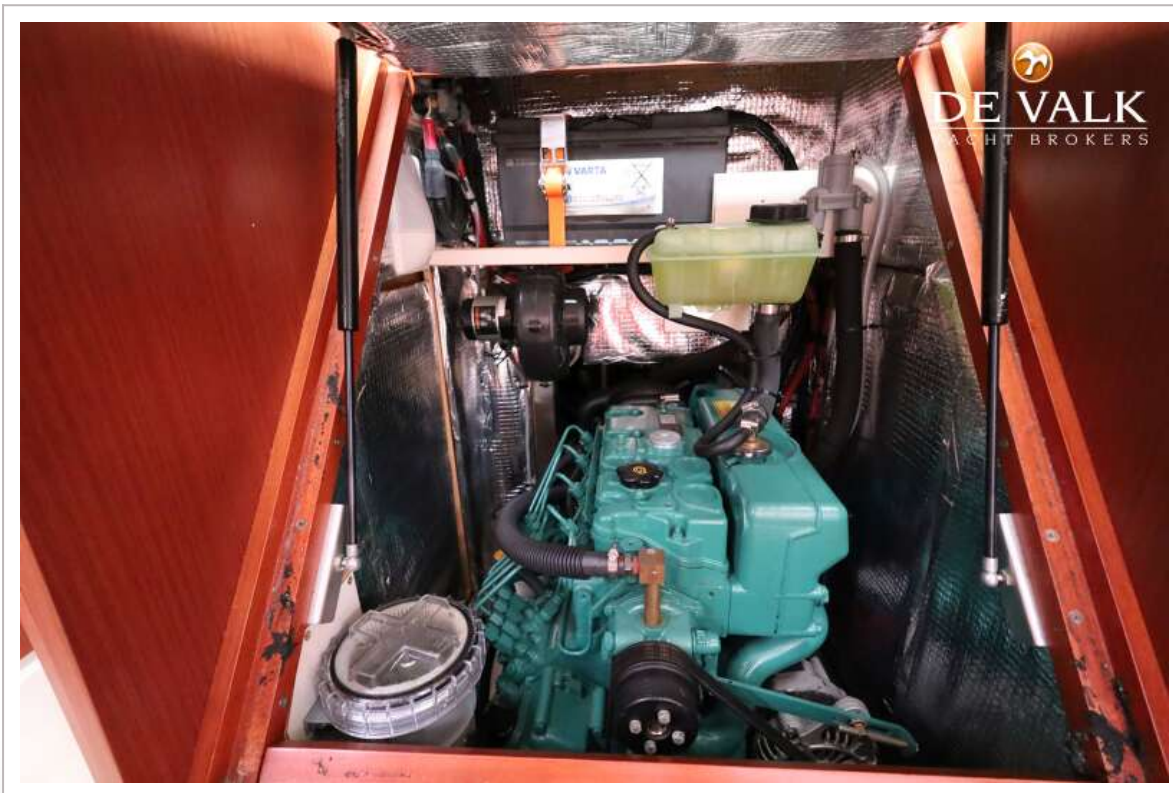
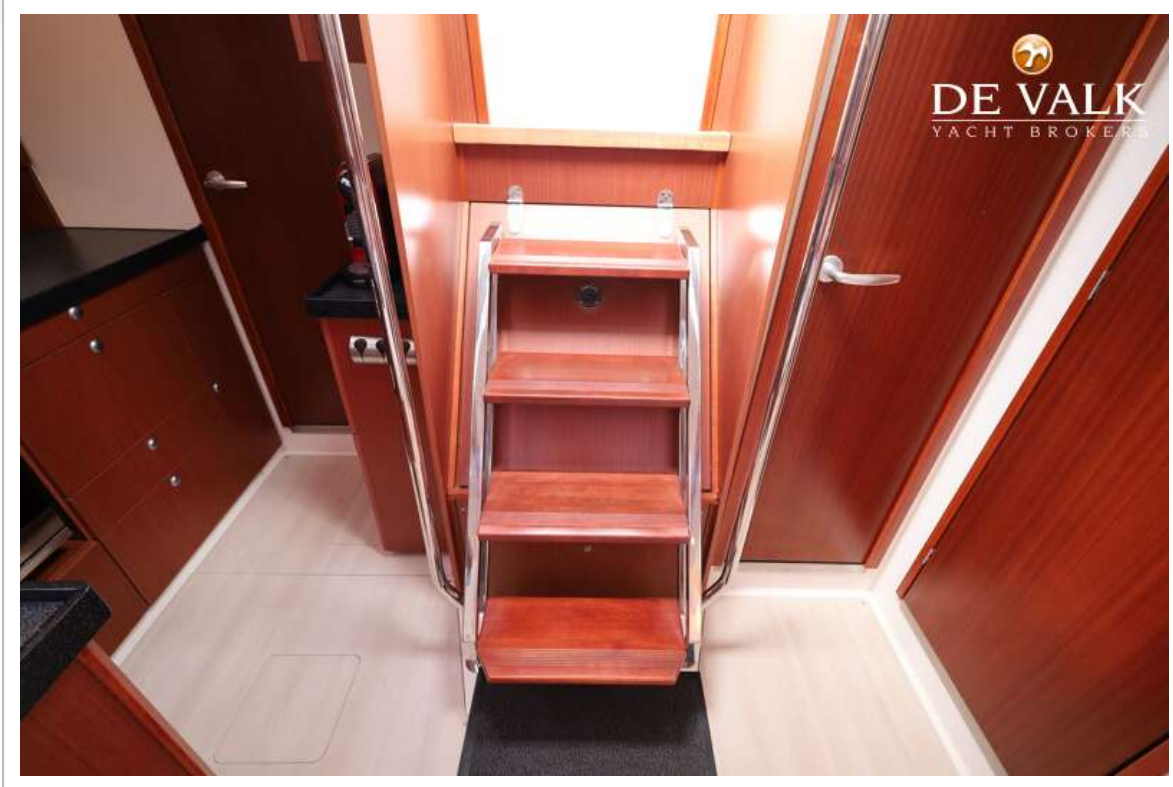
HANSE 455



HANSE 455



HANSE 455



HANSE 455



