



DE VALK  
YACHT BROKERS



ALTENA 52 SD



DE VALK  
YACHT BROKERS

## KOMMENTARE DES MAKLERS

The Altena 52' SD is an elegantly built vessel and has the CE-B mark. The aft deck is equipped with a fixed table and bench. Through a French window you enter the saloon, kitchen and wheelhouse. The latter is equipped with an elegant helm seat. Stairs take you down into the accommodation, which has 2 guest cabins and 2 guest bathroom. The owner's cabin has a private bathroom and a separate toilet.

*Ian Pols*

## TECHNISCHE DATEN

|                      |                            |                   |                              |
|----------------------|----------------------------|-------------------|------------------------------|
| <b>Maße</b>          | 16.00 x 4.85 x 1.20 (m)    | <b>Werft</b>      | Altena Yachting              |
| <b>Baujahr</b>       | 2019                       | <b>Kabinen</b>    | 3                            |
| <b>Material</b>      | Aluminium                  | <b>Kojen</b>      | 5                            |
| <b>Motor(en)</b>     | 2 x Volvo Penta D6 diesel  | <b>PS/kW</b>      | 2 x 370.00 (PS), 272.32 (kW) |
| <b>Verkaufspreis</b> | € 1.099.000 (MwSt. Beahlt) | <b>Liegeplatz</b> | beim Verkaufsbüro            |

## KONTAKT

|                     |   |                |                  |
|---------------------|---|----------------|------------------|
| <b>Verkaufsbüro</b> | De Valk Altena  | <b>Telefon</b> | +31 162 727211   |
| <b>Adresse</b>      | Keizersveer 3A<br>4941 TA Raamsdonksveer<br>The Netherlands | <b>E-Mail</b>  | altena@devalk.nl |

## HAFTUNGS AUSSCHLUSS

Diese Angaben erfolgen nach bestem Wissen, können jedoch nicht garantiert werden.



# ALTENA 52 SD

## ALLGEMEIN

|   |                           |
|---|---------------------------|
| <b>Modell</b>                             | ALTENA 52 SD              |
| <b>Typ</b>                                | Motoryacht                |
| <b>Rumpflänge (m)</b>                     | 16,00                     |
| <b>Wasserlinienlänge (m)</b>              | 14,90                     |
| <b>Breite (m)</b>                         | 4,85                      |
| <b>Tiefgang (m)</b>                       | 1,20                      |
| <b>Durchfahrtshöhe (m)</b>                | 3,38                      |
| <b>Stehhöhe (m)</b>                       | 2,00                      |
| <b>Baujahr</b>                            | 2019                      |
| <b>Werft</b>                              | Altena Yachting           |
| <b>Land</b>                               | Niederlande               |
| <b>Entwerfer</b>                          | Theo Werner Yacht Design  |
| <b>Gewicht (t)</b>                        | 20                        |
| <b>CE Norm</b>                            | B                         |
| <b>Rumpfmateriäl</b>                      | Aluminium                 |
| <b>Rumpffarbe</b>                         | Aurora gold metallic      |
| <b>Rumpfform</b>                          | Rundspant                 |
| <b>Material Aufbauten</b>                 | Aluminium                 |
| <b>Deckmaterial</b>                       | Aluminium                 |
| <b>Deck Finish</b>                        | Teak                      |
| <b>Antifouling (Jahr)</b>                 | 2023                      |
| <b>Bullauge</b>                           | Edelstahl 8x              |
| <b>Isolation</b>                          | Schaum                    |
| <b>Treibstofftank (Liter)</b>             | Aluminium 3750 in 3 tanks |
| <b>Füllstandsanzeige (Treibstofftank)</b> | ja                        |
| <b>Trinkwassertank (Liter)</b>            | Aluminium 1850            |
| <b>Füllstandsanzeige (Trinkwasser)</b>    | ja                        |
| <b>Fäkaelien Tank (Liter)</b>             | Aluminium 800             |
| <b>Füllstandsanzeige (Fakaelientank)</b>  | ja                        |
| <b>Radsteuerung</b>                       | elektrisch                |



Innerhalb Steuerung ja

## UNTERKUNFT

|                           |                         |
|---------------------------|-------------------------|
| Kabinen                   | 3                       |
| Kojen                     | 5                       |
| Innen                     | Birnbaum                |
| Fussboden                 | Parkett                 |
| Offenen Cockpit           | ja                      |
| Heizung                   | wasserheizung           |
| Heizung 2                 | Fußbodenheizung         |
| Klima Anlage              | ja                      |
| Navigation Zenter         | ja                      |
| Speisezimmer              | ja                      |
| Kombüse                   | ja                      |
| Spülbecken                | Edelstahl               |
| Herd                      | Induktion Miele         |
| Mikrowelle/Backofen Kombi | Miele                   |
| Kuhlschrank               | ja                      |
| Gefrier Truhe             | Liebherr                |
| Weinkühler                | Liebherr                |
| Warmwasser System         | uber Heizung            |
| Wasserdruck System        | elektrisch              |
| Geschirrspulmaschine      | Miele                   |
| Kochend-Wasserhahn        | ja                      |
| Eignerkabine              | Französisch Bett        |
| Länge Bett (m)            | 2,10                    |
| Kleiderschrank            | hängend/Schublad/Regale |
| Badezimmer                | en suite                |
| Toilet                    | en suite                |
| Toilette System           | elektrisch              |
| Handwaschbecken           | im Badezimmer           |



|                              |   |
|------------------------------|---|
| Dusche                       | en suite                                    |
| Gästekabine 1                | Zwei Einzelbetten                           |
| Länge Bett (m)               | 2,00  |
| Kleiderschrank               | hängend/Schublad/Regale                     |
| Badezimmer                   | en suite                                    |
| Toilette                     | en suite                                    |
| Toilette System              | elektrisch                                  |
| Handwaschbecken              | im Badezimmer                               |
| Dusche                       | en suite                                    |
| Gästekabine 2                | Einzelbett                                  |
| Länge Bett (m)               | 2,00  |
| Kleiderschrank               | hängend/Schublad/Regale                     |
| Badezimmer                   | en suite                                    |
| Toilette                     | en suite                                    |
| Toilette System              | chemie                                      |
| Handwaschbecken              | im Badezimmer                               |
| Dusche                       | en suite                                    |
| Waschmaschine/Trockner Kombi | Siemens                                     |
| Weitere Info                 | Electrick plissee curtains all around salon |

## MASCHINEN

|                            |   |
|----------------------------|---|
| Motoranzahl                | 2   |
| Marke                      | Volvo Penta                                 |
| Typ                        | D6  |
| PS                         | 370   |
| kW                         | 272.32                                      |
| Kraftstoffart              | Diesel                                      |
| Höchstgeschwindigkeit (Kn) | 20  |
| Kühlungssystem Motor       | indirekte Wärmetauscher                     |
| Antrieb                    | Schraubenwelle                              |
| Motor bedienung            | elektrisch Including Volvo Joystick control |



|                                     |  |
|-------------------------------------|--|
| <b>Gewende getriebe</b>             | hydraulic                                    |
| <b>Bugschraube</b>                  | hydraulik Sidepower proportional with remote |
| <b>Heckschraube</b>                 | hydraulik Sidepower proportional with remote |
| <b>Propeller Typ</b>                | fest   |
| <b>Material Propellerwelle</b>      | Edelstahl                                    |
| <b>Hand Bilgenpumpe</b>             | ja   |
| <b>Elektrische Bilgenpumpe</b>      | ja   |
| <b>Bilge Alarm</b>                  | ja   |
| <b>Elektrische Anlage</b>           | 12 V 24 V 220 V                              |
| <b>Generator</b>                    | leise Separator Onan 11 Kva                  |
| <b>Generator 2</b>                  | leise Separator Onan 7,5 Kva                 |
| <b>Versorgungsbatterie</b>          | 4x Mastervolt MLI Ultra Lithium 24/5000      |
| <b>Batterie Ladegerat/Umwandler</b> | 2 x Master combi pro 24/3500-100             |
| <b>Dioden-Batterie-Koppler</b>      | ja   |
| <b>Landstrom</b>                    | mit Kabel 2x                                 |
| <b>Trenn transformator</b>          | ja   |
| <b>Wasserbereiter</b>               | ja   |
| <b>Weitere Info</b>                 | 2 x Alpha pro 110                            |

## NAVIGATION

|                               |                              |
|-------------------------------|------------------------------|
| <b>Kompass</b>                | Garmin                       |
| <b>Tiefenanziege</b>          | Garmin                       |
| <b>Logge</b>                  | Garmin                       |
| <b>Windlupe anzeige</b>       | Garmin                       |
| <b>Tochter anzeige</b>        | Garmin                       |
| <b>UKW</b>                    | 2x Garmin                    |
| <b>Autopilot</b>              | Garmin                       |
| <b>Ruderwinkel Anzeige</b>    | Garmin                       |
| <b>GPS</b>                    | Garmin                       |
| <b>Plotter/GPS</b>            | Garmin, PC Navigo, Navionics |
| <b>Elektronische Kart(en)</b> | ja                           |



|                        |   |
|------------------------|---|
| AIS Transceiver        | ja  |
| Navigation Beleuchtung | ja  |
| Weitere Info           | Yachtcontrol Bus system for all functions |

## AUSRÜSTUNG

|                           |                                     |
|---------------------------|-------------------------------------|
| Feste Haube               | ja                                  |
| Sonnenschirm              | ja                                  |
| Fensterabdeckung          | ja                                  |
| Cockpit Polster           | ja                                  |
| Cockpit Tisch             | ja                                  |
| Cockpit Sessel            | ja                                  |
| Badeplattform             | ja                                  |
| Badeleiter                | One on each side rotating hydraulic |
| Extra Anker-Geschirr      | 2 spud poles                        |
| Deckwasche                | ja                                  |
| See Reling                | Edelstahl                           |
| Seiten-Einstieg Seereling | ja                                  |
| Schwimvesten              | ja                                  |
| Rettungsboje              | ja                                  |
| Scheibenwischer           | ja                                  |
| Horn                      | ja                                  |
| Fenderkissen              | ja                                  |
| Festmacher                | ja                                  |
| Reserve Teilen            | ja                                  |
| Werkzeug                  | ja                                  |
| TV                        | ja                                  |
| Satellit                  | ja                                  |
| Radio                     | ja                                  |
| Surround Sound System     | ja                                  |
| Lautsprecher im Pflicht   | ja                                  |
| Lautsprecher im Salon     | ja                                  |



|                               |    |
|-------------------------------|----|
| Feuerlöscher                  | ja |
| Feuerlöscher in Maschine Raum | ja |
| Automatische Löschesystem     | ja |





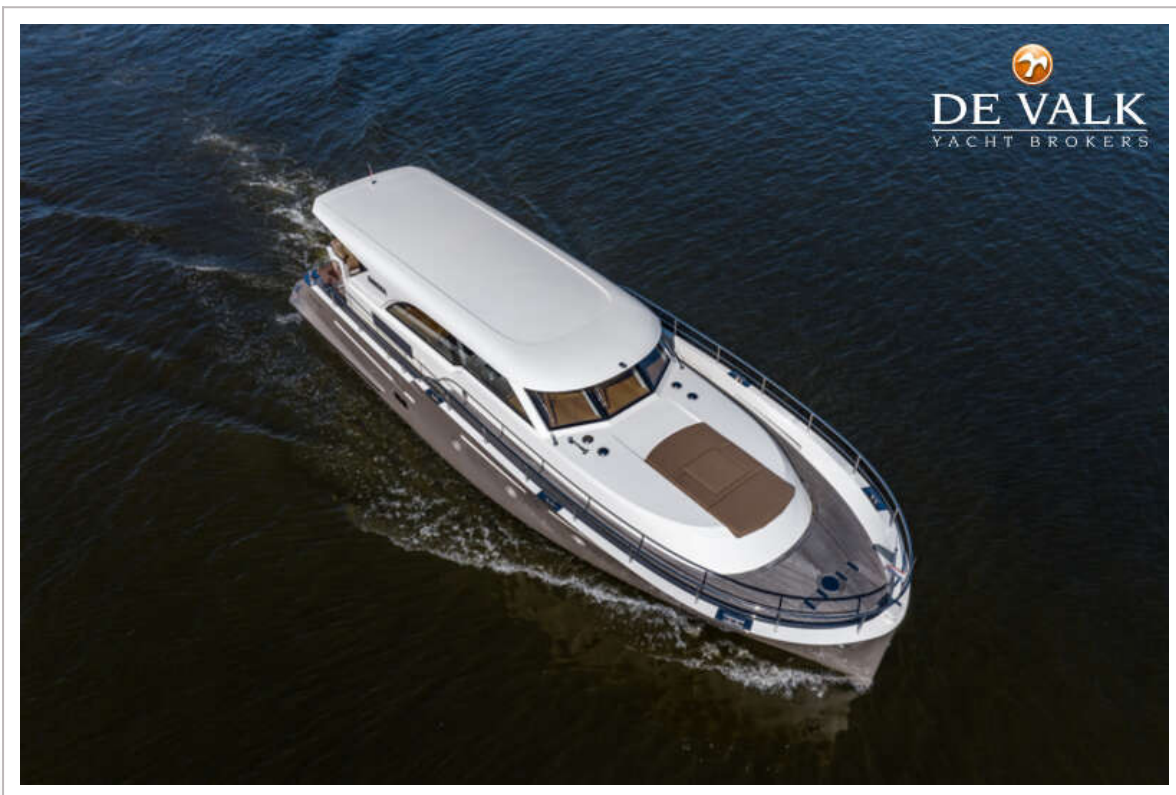
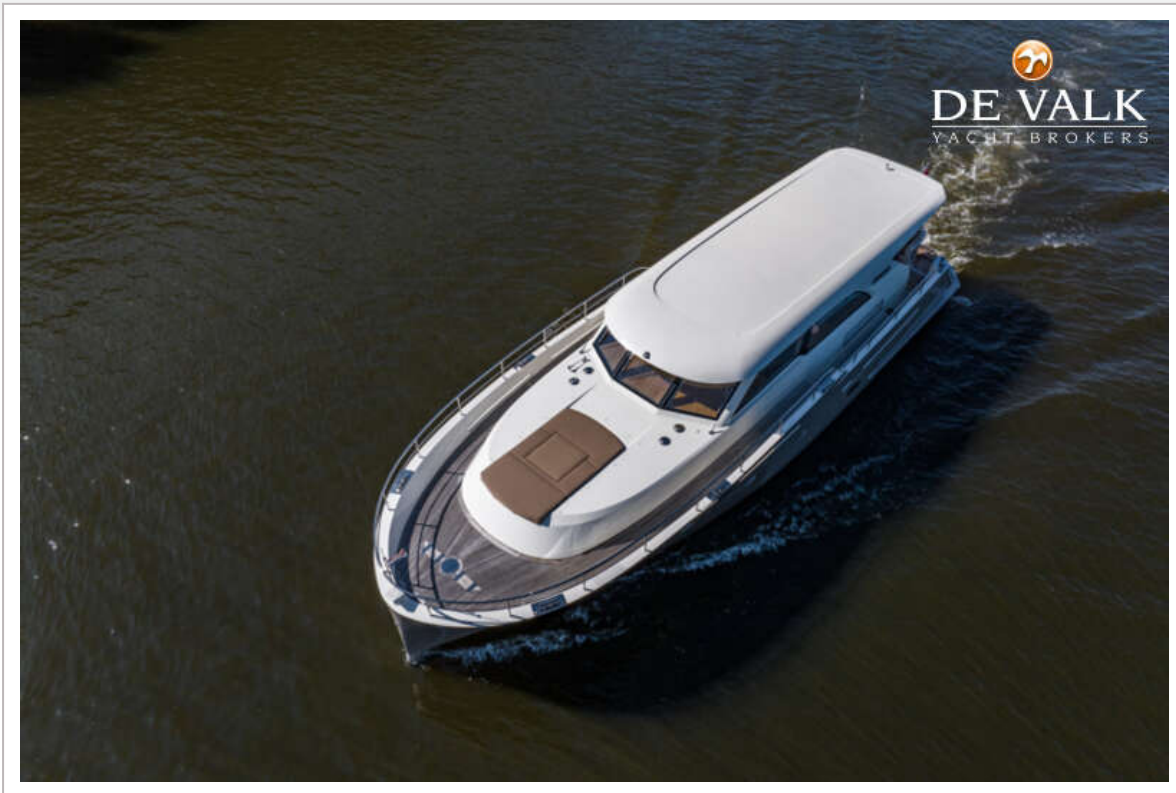
# ALTENA 52 SD



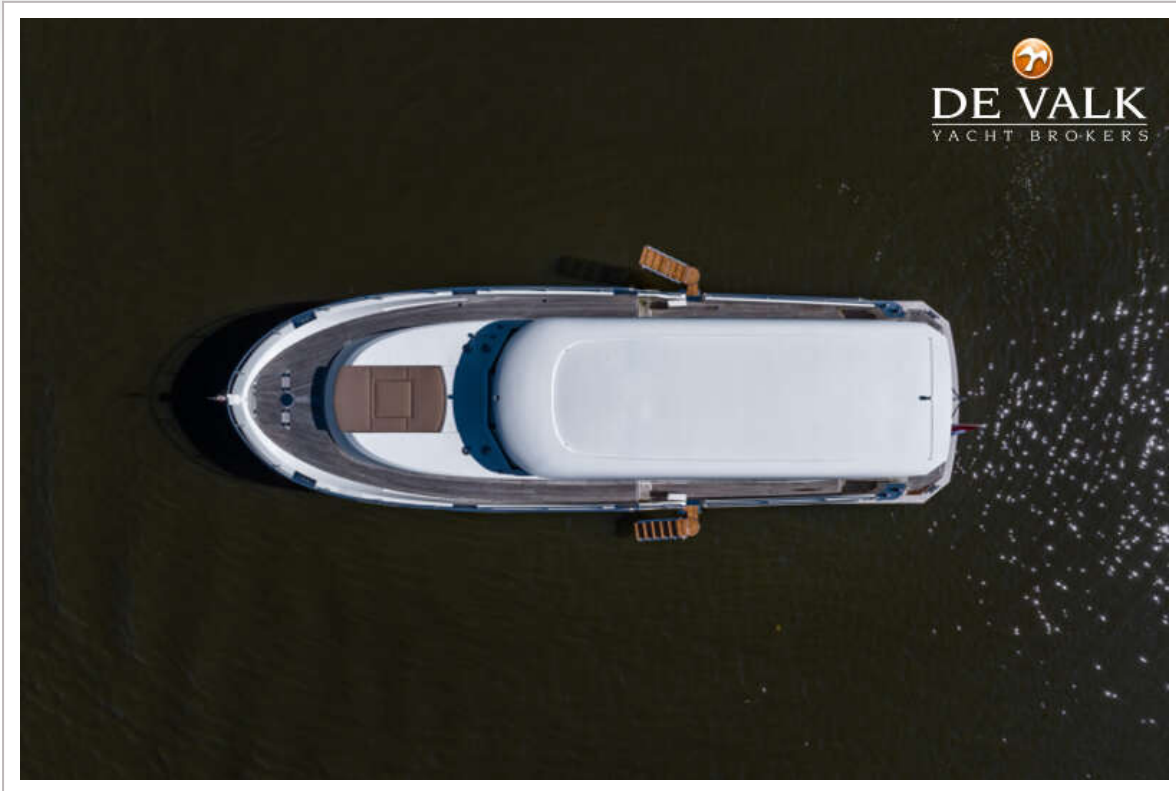
# ALTENA 52 SD



# ALTENA 52 SD



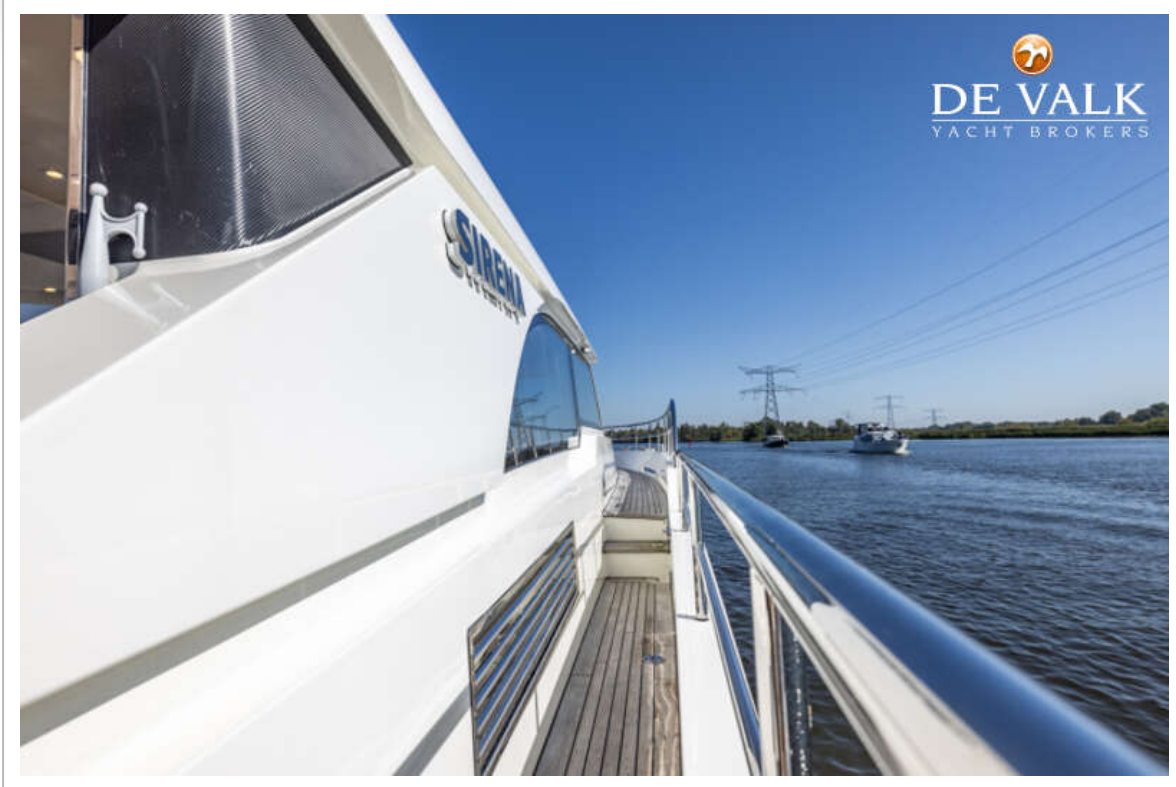
# ALTENA 52 SD



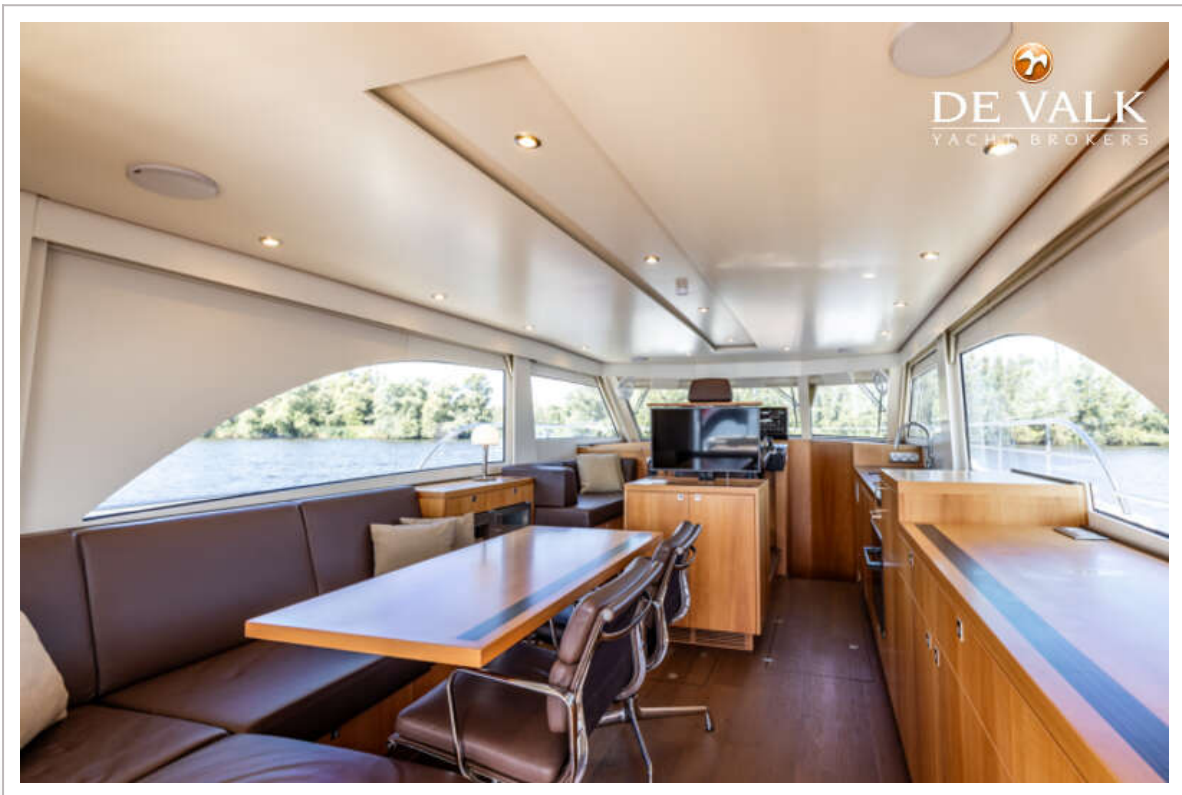
# ALTENA 52 SD



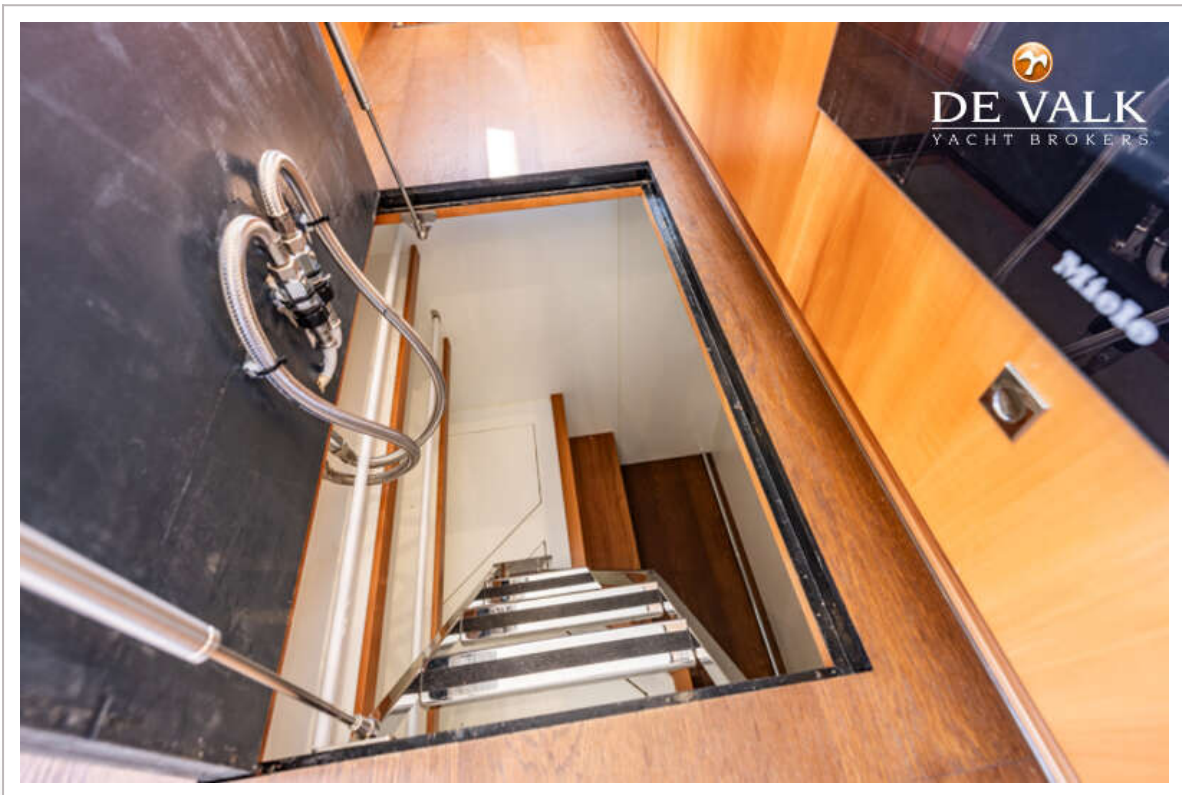
# ALTENA 52 SD



# ALTENA 52 SD

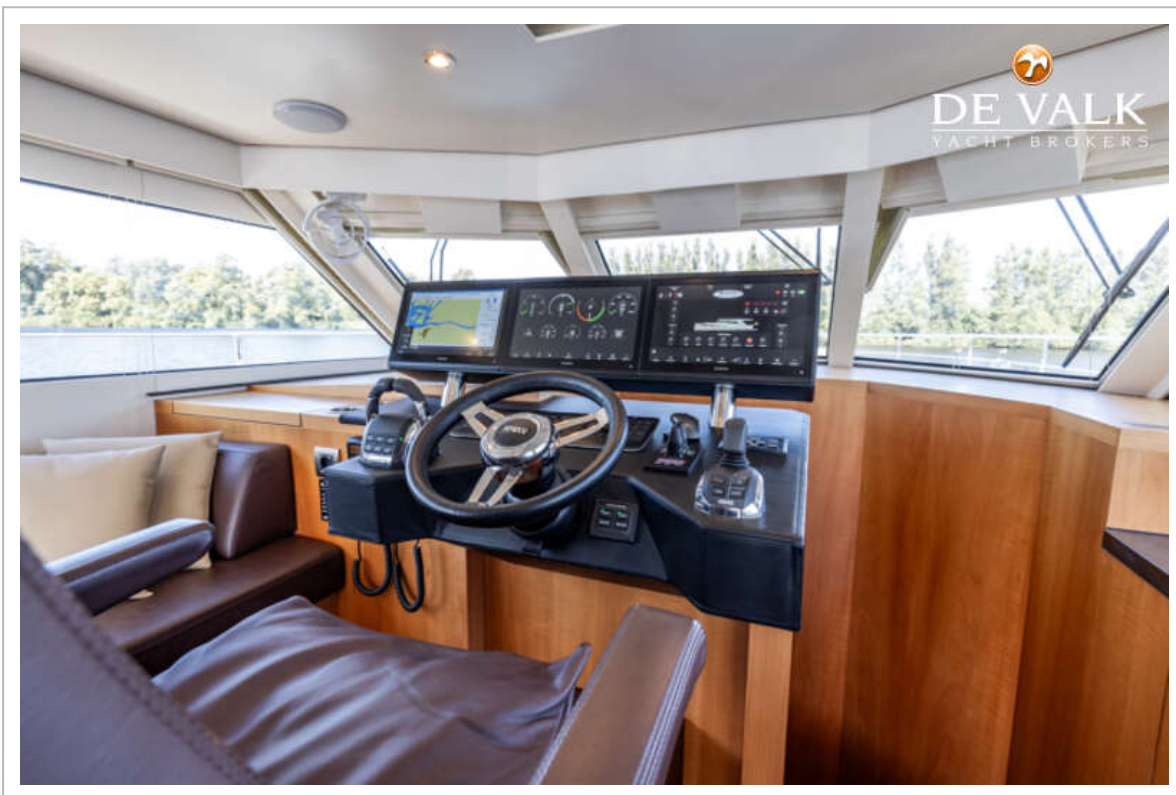


# ALTENA 52 SD

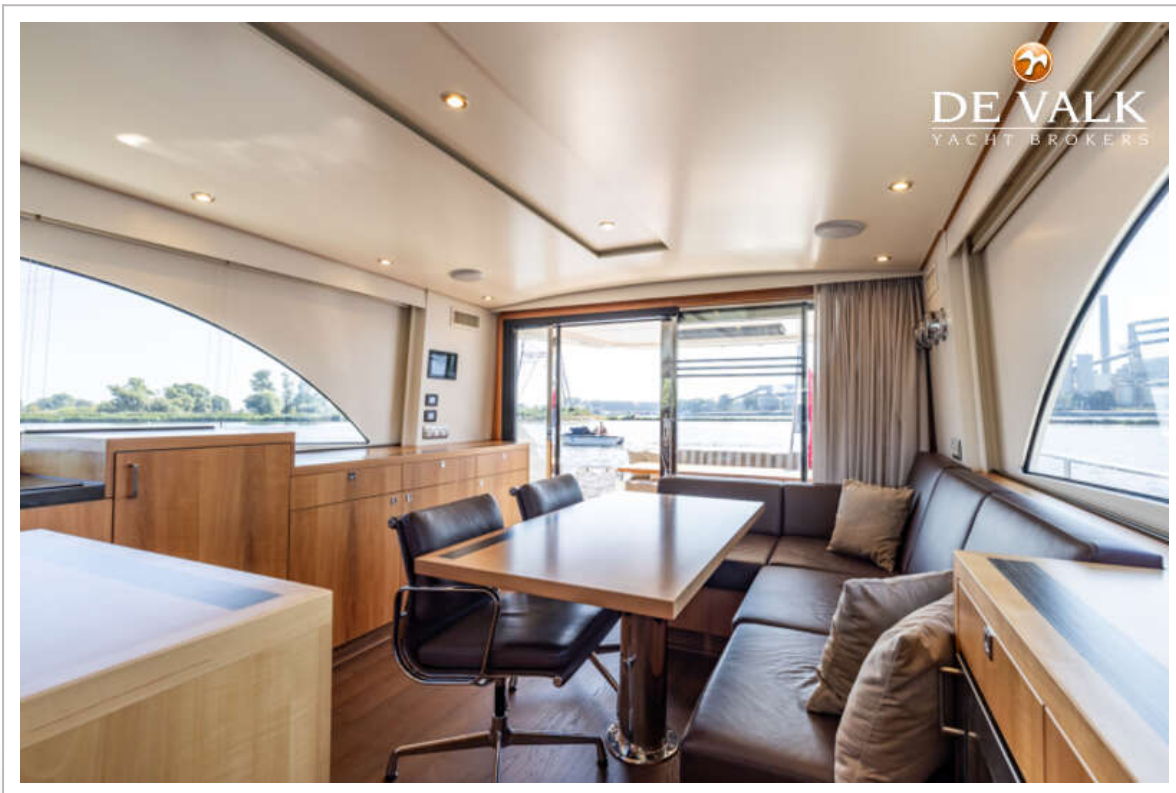




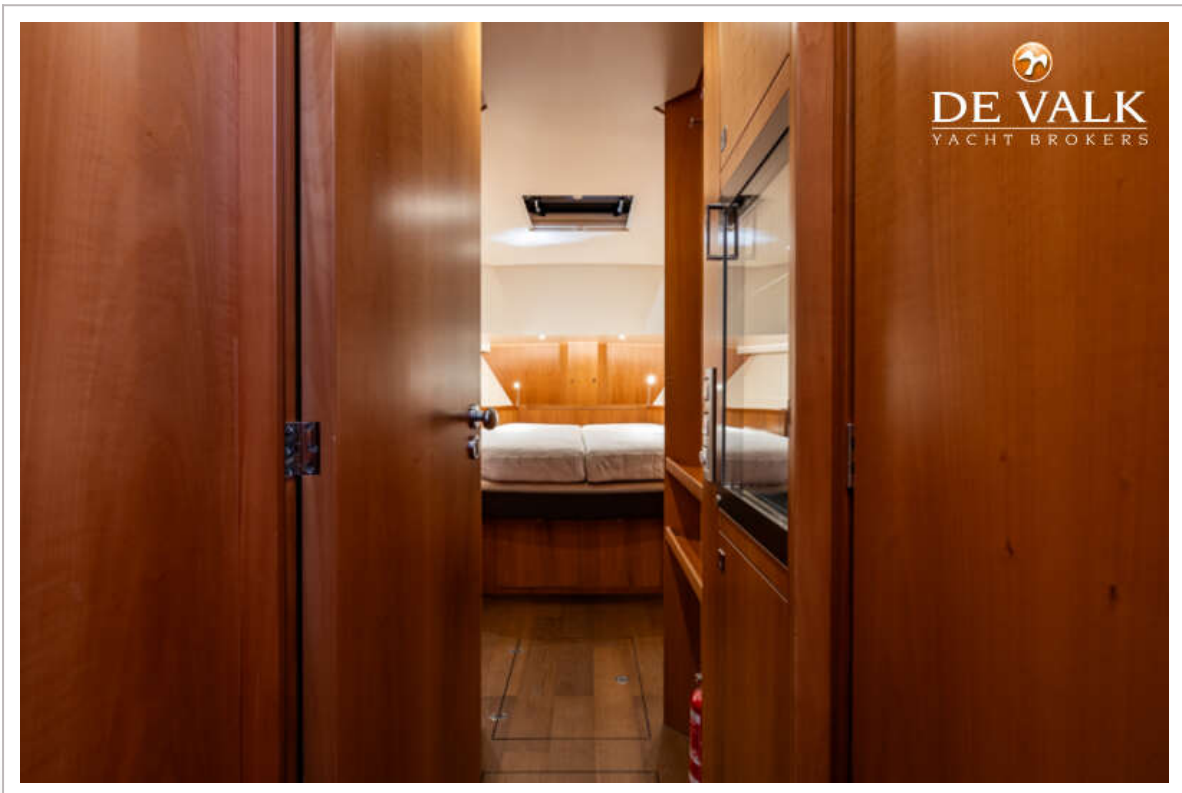
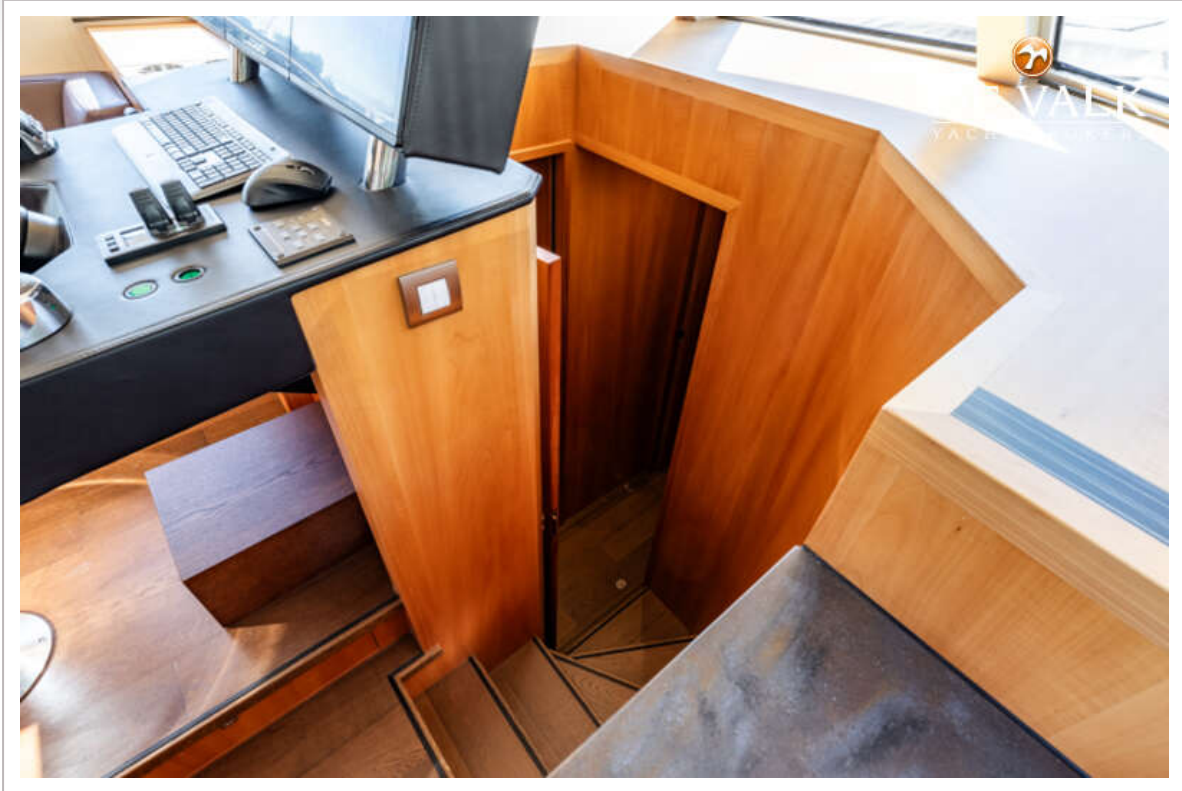
# ALTENA 52 SD



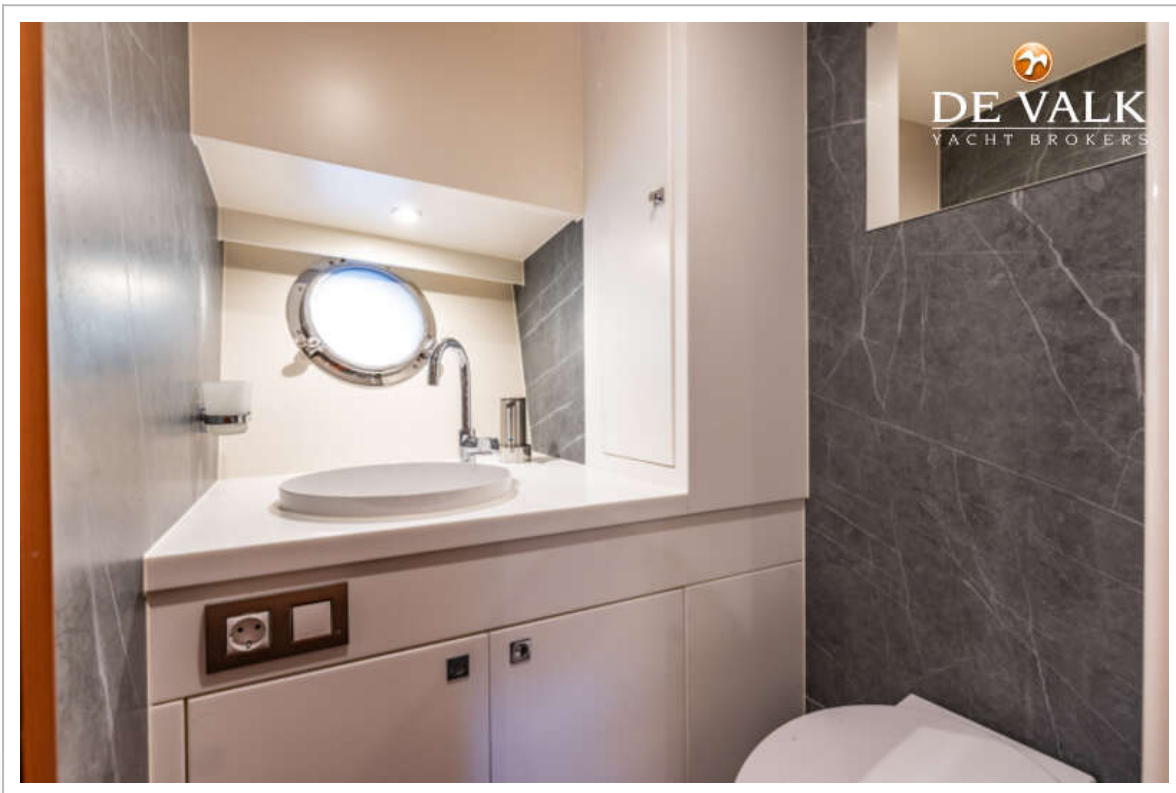
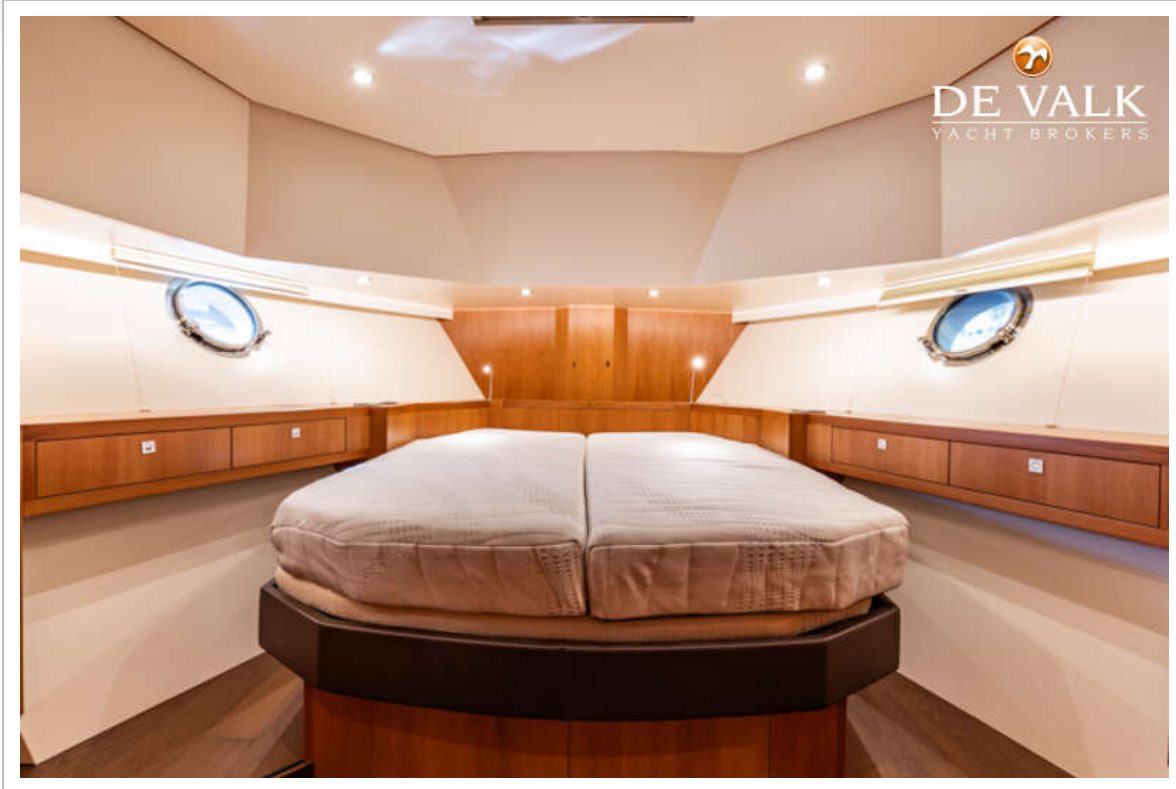
# ALTENA 52 SD



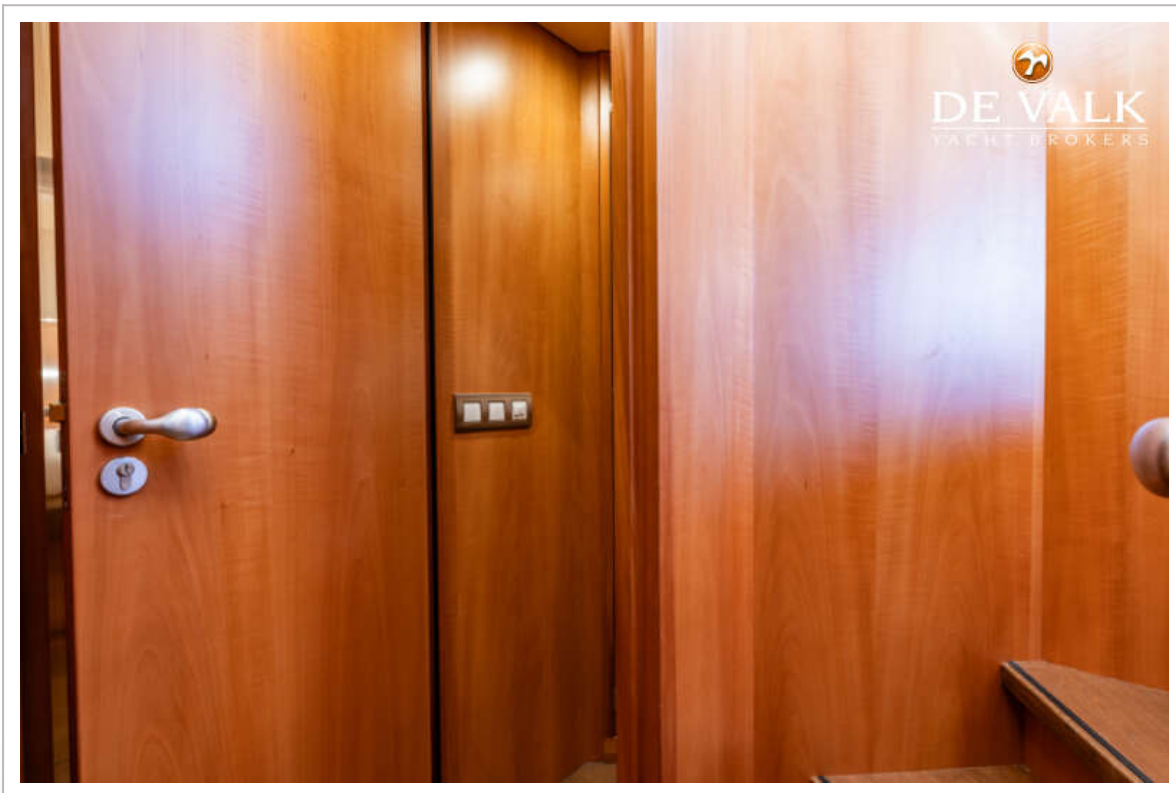
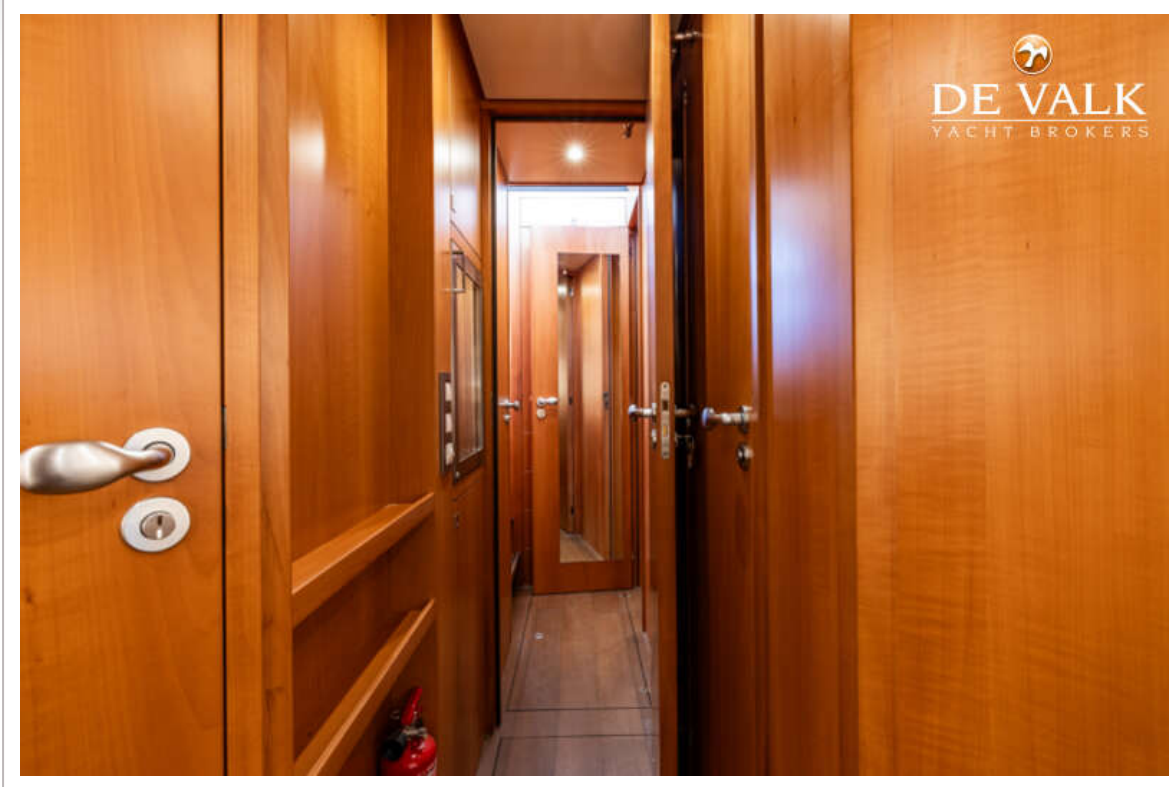
# ALTENA 52 SD



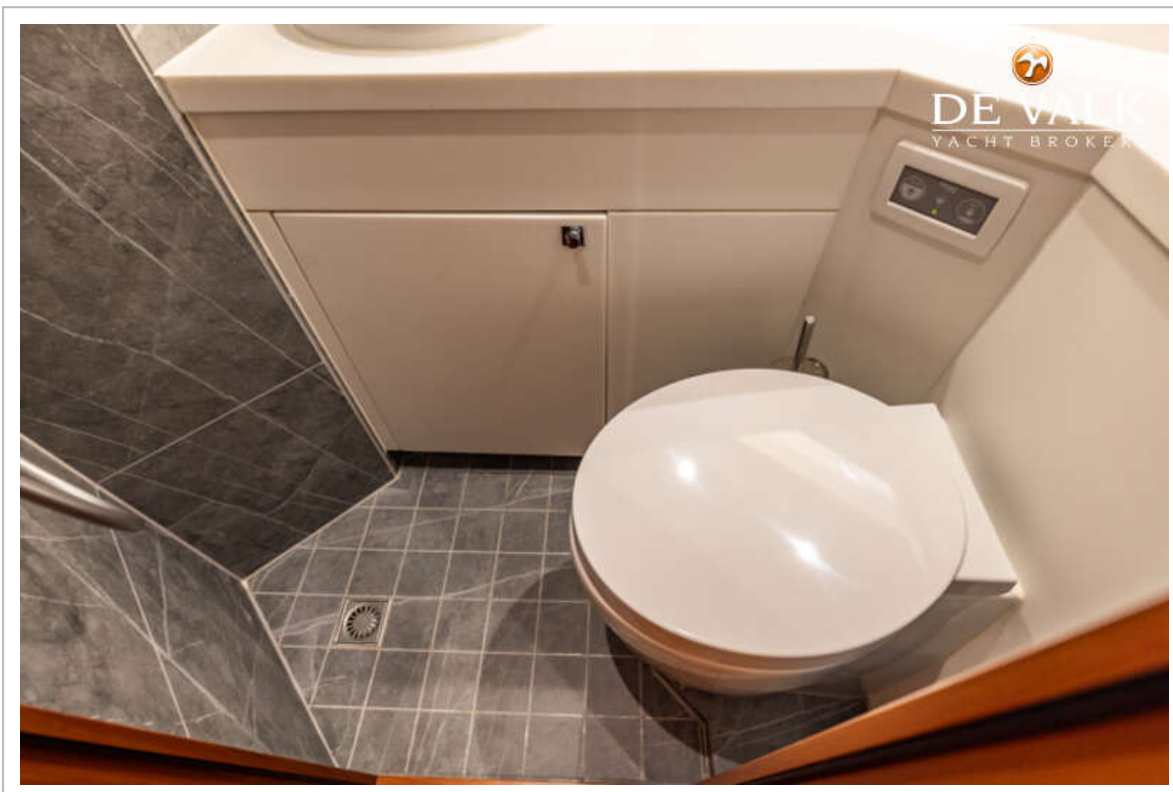
# ALTENA 52 SD



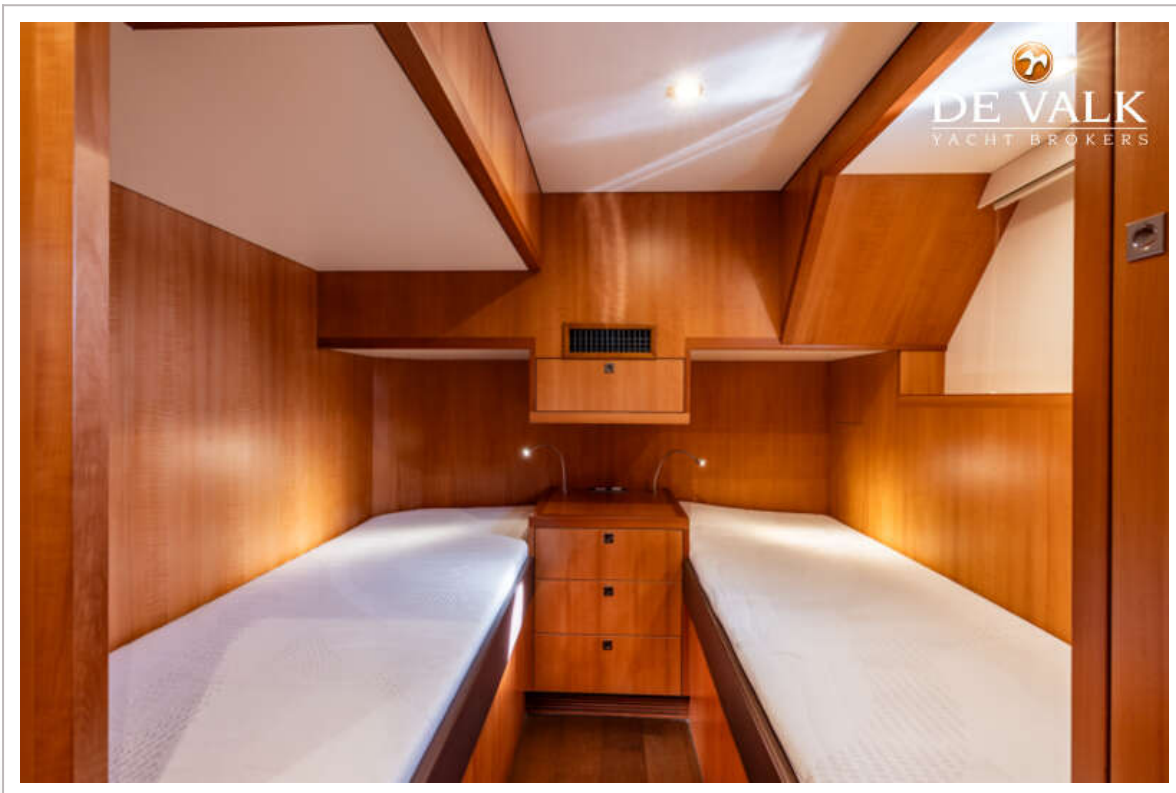
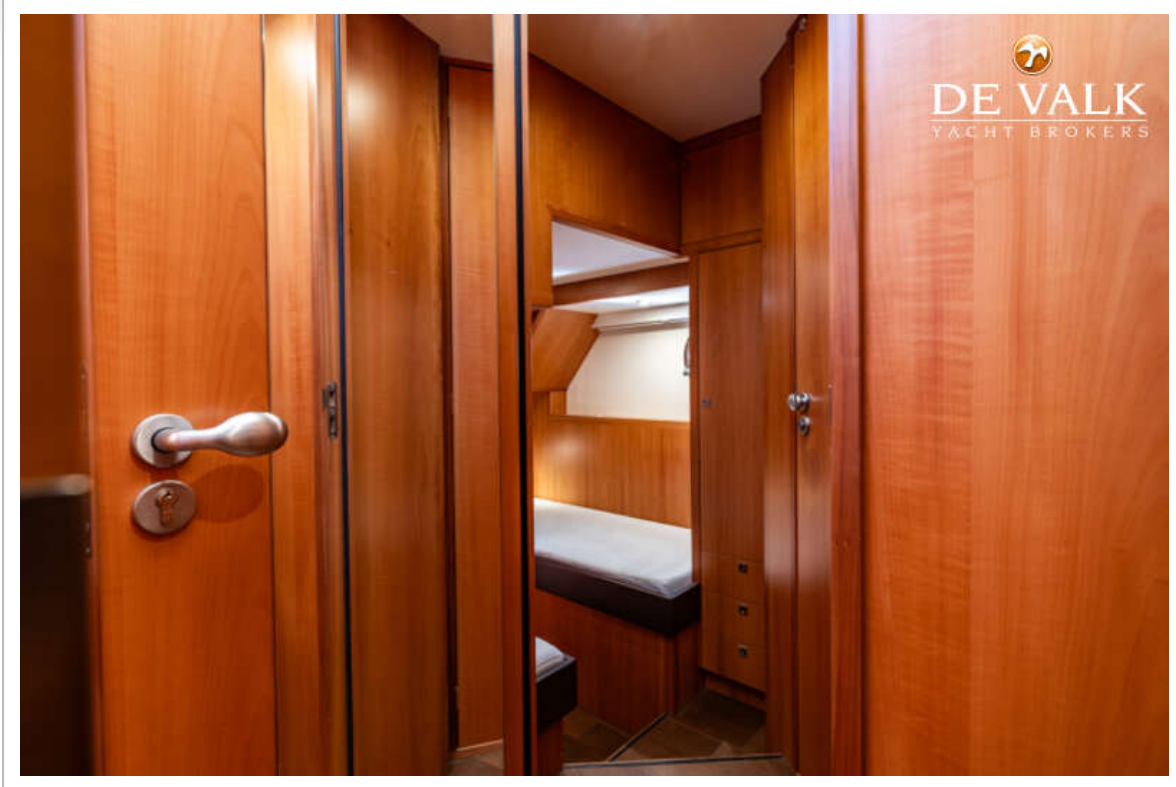
# ALTENA 52 SD



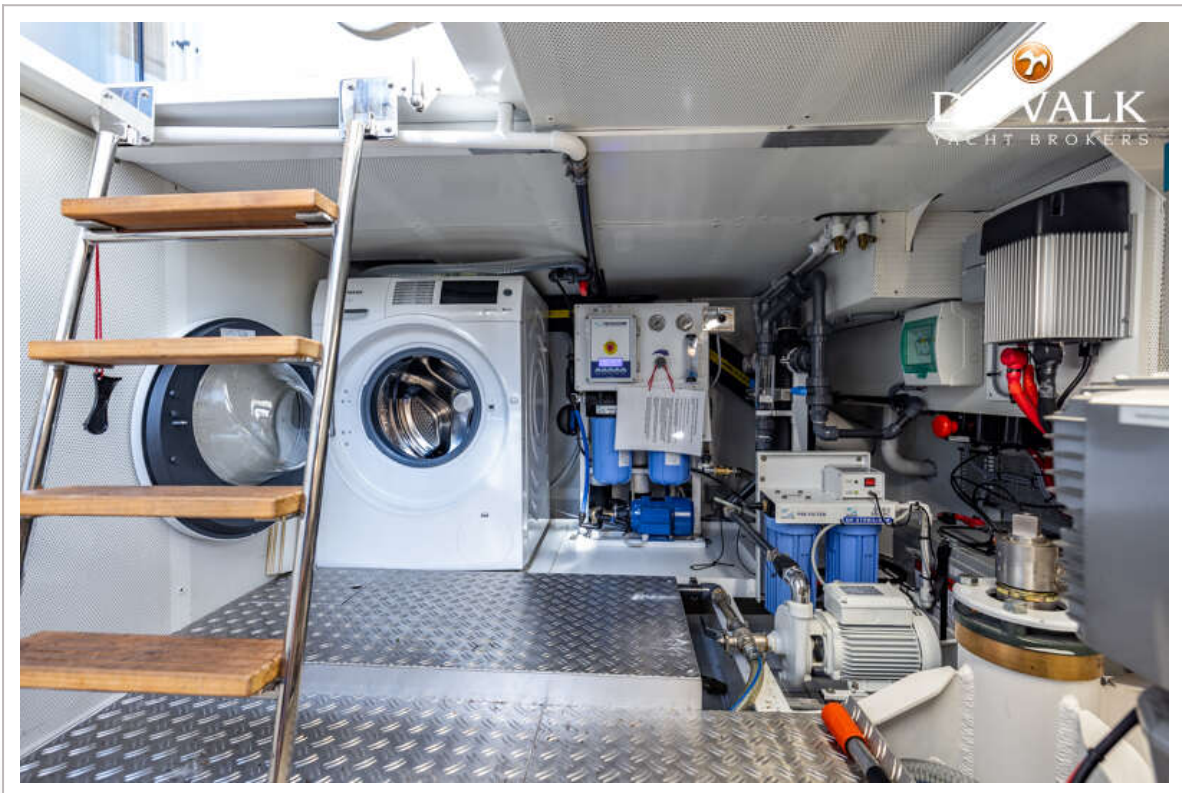
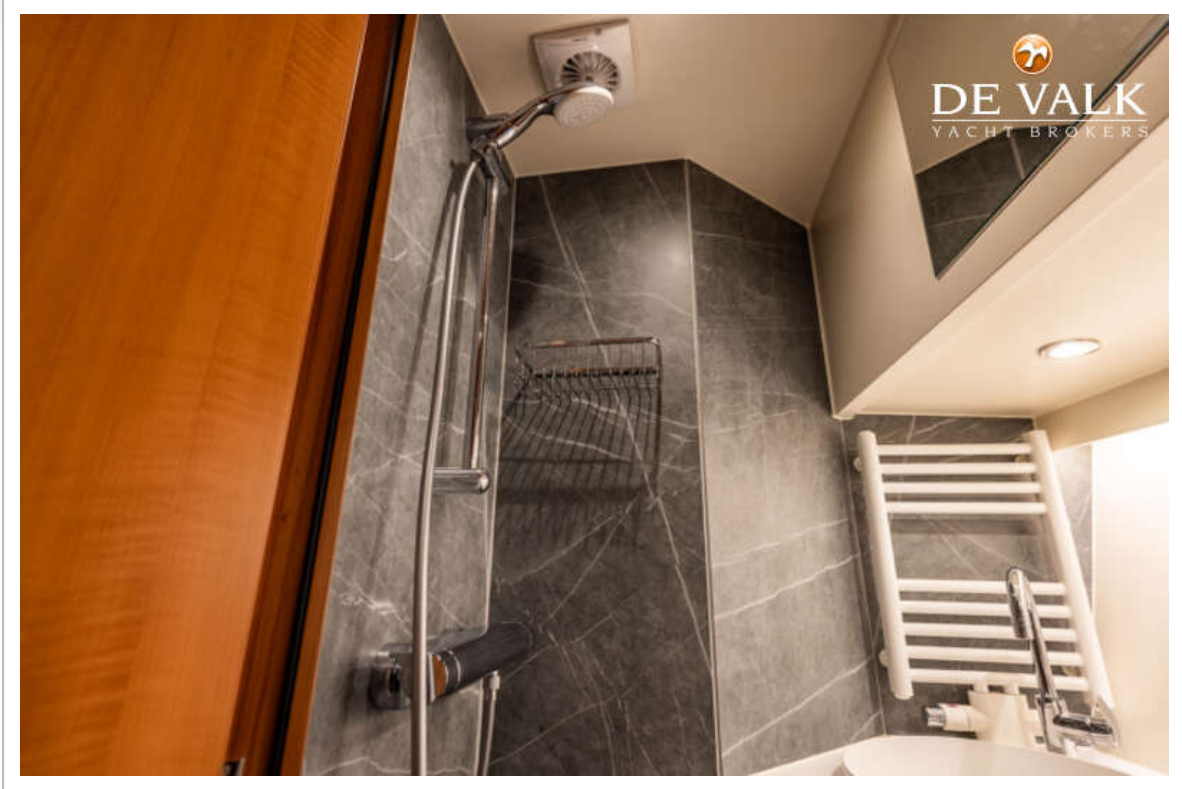
# ALTENA 52 SD



# ALTENA 52 SD



# ALTENA 52 SD





# ALTENA 52 SD



# ALTENA 52 SD

