



DE VALK
YACHT BROKERS



PRESIDENT 57



DE VALK
YACHT BROKERS

KOMMENTARE DES MAKLERS

Spacious, ideal "live aboard" boat. Survey available from 2003, 2006 and 2010. Exceptional aft cabin!

Paul Galle

TECHNISCHE DATEN

Maße	17.35 x 5.45 x 1.20 (m)	Werft	President Yachts
Baujahr	1988	Kabinen	3
Material	GFK	Kojen	8
Motor(en)	2 x GM Detroit V8 92 Diesel	PS/kW	2 x 750.00 (PS), 551.25 (kW)
Verkaufspreis	verkauft (MwSt.)	Liegeplatz	Spanien

KONTAKT

Verkaufsbüro	De Valk Palma	Telefon	+34 971 402 911
Adresse	Port. Cala Nova, Avda. Joan Miro, 327 07015 Palma de Mallorca Spain	E-Mail	palma@devalk.nl

HAFTUNGSAUSSCHLUSS

Diese Angaben erfolgen nach bestem Wissen, können jedoch nicht garantiert werden.



ALLGEMEIN

Modell	PRESIDENT 57
Typ	Motoryacht
Rumpflänge (m)	17,35
Breite (m)	5,45
Tiefgang (m)	1,20
Stehhöhe (m)	1,90
Baujahr	1988
Werft	President Yachts
Gewicht (t)	32
Rumpfmateriale	GFK
Rumpffarbe	Weiß
Rumpfform	V-Bottom
Material Aufbauten	GFK
Deck Finish	Teak Aft deck and flybridge
Fenster Einfassung	Aluminium
Treibstofftank (Liter)	Stahl 3200 (705 Imp gallons)
Trinkwassertank (Liter)	1100 (242 Imp gallons)
Fäkaelien Tank (Liter)	400 (88 Imp gallons)
Radsteuerung	hydraulik
Radsteuerung auf Flybridge	ja
Weitere Info	Yacht is commissioned in 1989. Complete osmosis treatment on hull in 2010. LOA: 56'9 Beam: 17'9 Draft: 3'9

UNTERKUNFT

Kabinen	3
Kojen	8
Innen	Teak Classic
Fussboden	New wood floor to saloon
Salon	With fridge
Standhöhe Salon (m)	1.90/1.95 (6'2/6'4) throughout



Heizung	Marine Air Systems
Klima Anlage	Marine Air Systems
Dinette	4/5 persons
Dinette zum umbauen	ja
Kombüse	ja
Herd	keramisch Siemens 4-plate electric
Ofen	Siemens electric
Dunstabsauge	ja
Mikrowelle	Husqvarna Micronette
Kuhlschrank	Electrolux
Gefrier Truhe	Electrolux
Warmwasser System	220V + Motor 100 litres (22 Imp gallons)
Wasserdruck System	elektrisch
Geschirrspulmaschine	Bosch
Eignerkabine	Doppelbett Aft cabin
Badezimmer	en suite
Toilet	en suite
Toilette System	elektrisch
Handwaschbecken	im Badezimmer
Dusche	en suite
Gästekabine 1	V-Bett Forward
Badezimmer	gemeinsam
Toilette	gemeinsam
Toilette System	elektrisch
Handwaschbecken	im Badezimmer
Dusche	gemeinsam
Gästekabine 2	Zwei Einzelbetten
Waschmaschine	Kenny Duo
Trockner	Kenny Duo

MASCHINEN



Motoranzahl	2
Marke	GM Detroit
Typ	V8 92
PS	750,00
kW	551,25
Kraftstoffart	Diesel
Installiert im Jahr	1988
Höchstgeschwindigkeit (Kn)	20
Motorstunden	1166
Kühlungssystem Motor	Two circuit
Antrieb	Schraubenwelle
Bugschraube	elektrisch
Heckschraube	elektrisch
Material Propellerwelle	Edelstahl
Hand Bilgenpumpe	1x
Elektrische Bilgenpumpe	5x
Generator	Westerbeke 20 kW
Batterie Ladegerat	3x Mastervolt Mass (24v/25ah, 12v/60ah, 12v/60ah) and 1x Philippi battery charger
Landstrom	ja
Weitere Info	Engine: 2300 rpm turbo diesel Alternator on starboard engine Racor fuel filters

NAVIGATION

Kompass	Danforth
Elektrisches Kompass	Autohelm
Tiefenanziege	Autohelm Tridata
Logge	Autohelm Tridata
Windlupe anzeige	Autohelm
UKW	De beg 6330
Autopilot	Raymarine smartautopilot, installed 2006
Radar	Simrad Anritsu



Plotter	Simrad 3P34 chart plotter fly+helm and two Simrad chart plotters (new 2003)
Suchscheinwerfer	ja
Weitere Info	Folding radar bar Intercom with 5 stations

AUSRÜSTUNG

Bimini	On flybridge
Winterplane	To enclose aft deck
Cockpit Polster	ja
Badeplattform	with teak grating
Gangway	Hydraulic (new 2003)
Anker	Bow
Ankerwinde	Maxwell Nilsson
Gangspill	Maxwell Nilsson (electric)
Deckwasche	ja
Deck Kran	elektrisch On flybridge
See Reling	Edelstahl
Bugkorb	ja
Rettungsinsel	Walker bay 2.9 and 7hp mariner
Rettungsinsel (Pers)	8
Scheibenwischer	3x
Horn	Foghorn
Fenderkissen	ja
TV	Digital
Radio-CD Spieler	Sylva v10 (2007) + 3x stereo radio/cassettes
DVD Spieler	ja
Uhr - Barometer	ja
Feuerlöscher	ja
Automatische Löschesystem	BSCO, installed 2006
Weitere Info	Fixed hardtop on aft deck enclosed aft deck wetbar on flybridge including fridge inside stair going to flybridge outside ladder going to flybridge

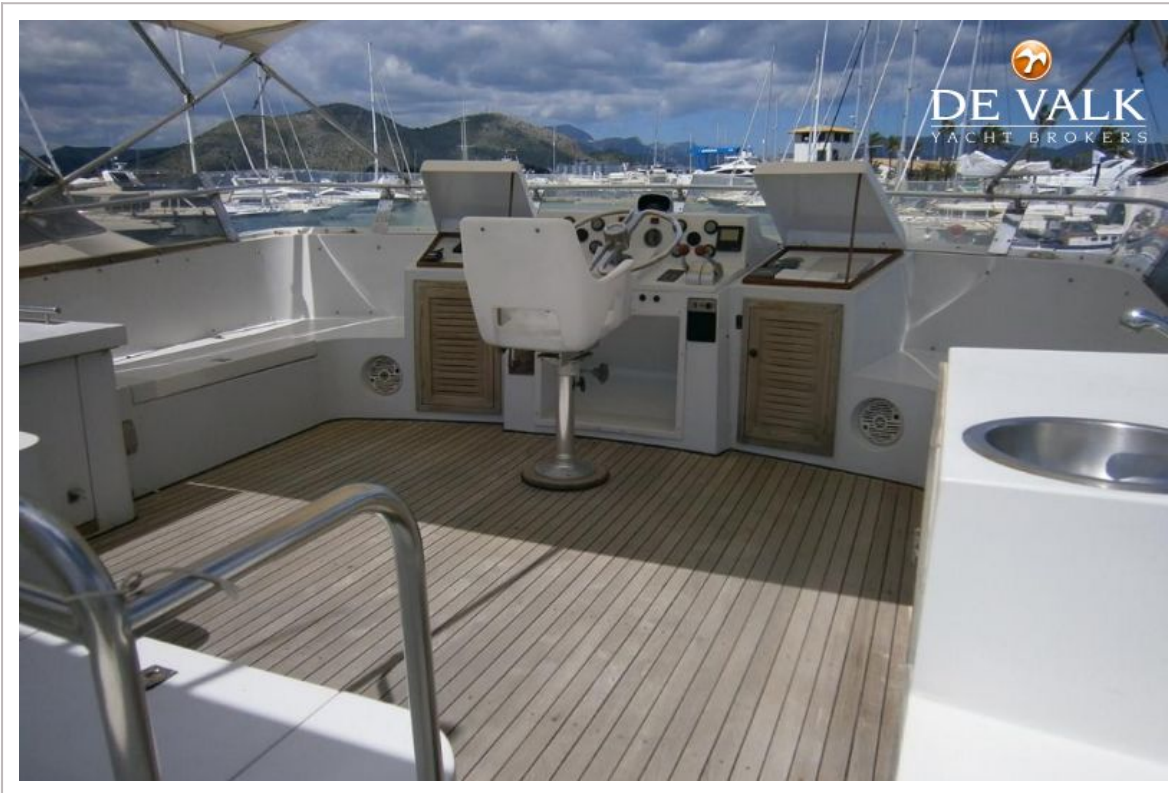




PRESIDENT 57



PRESIDENT 57



PRESIDENT 57



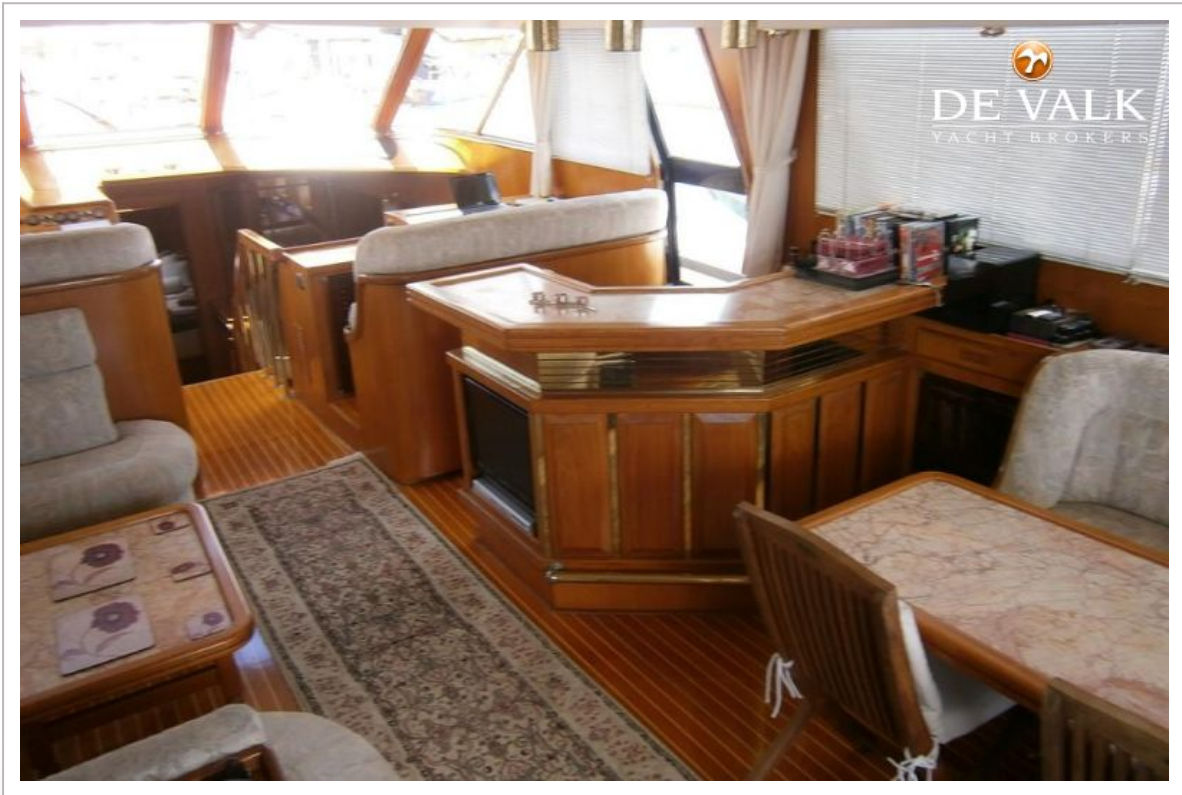
PRESIDENT 57



PRESIDENT 57



PRESIDENT 57



PRESIDENT 57



PRESIDENT 57



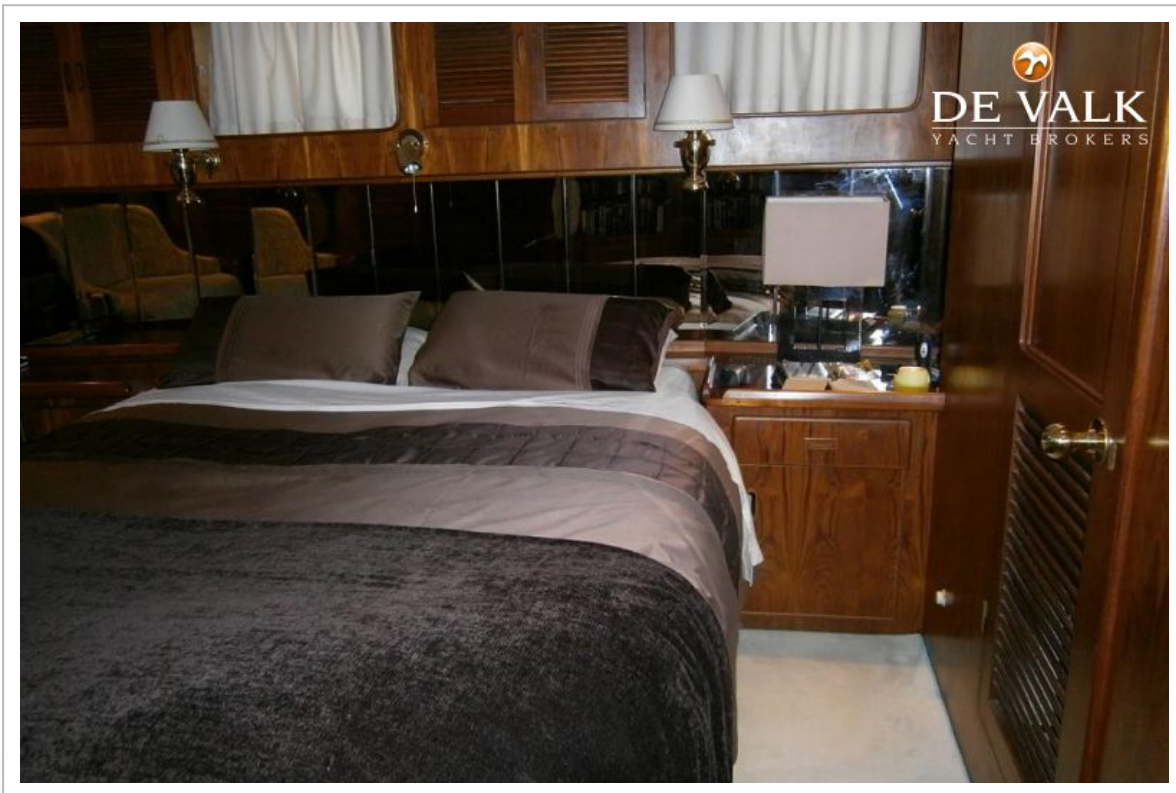
PRESIDENT 57



PRESIDENT 57

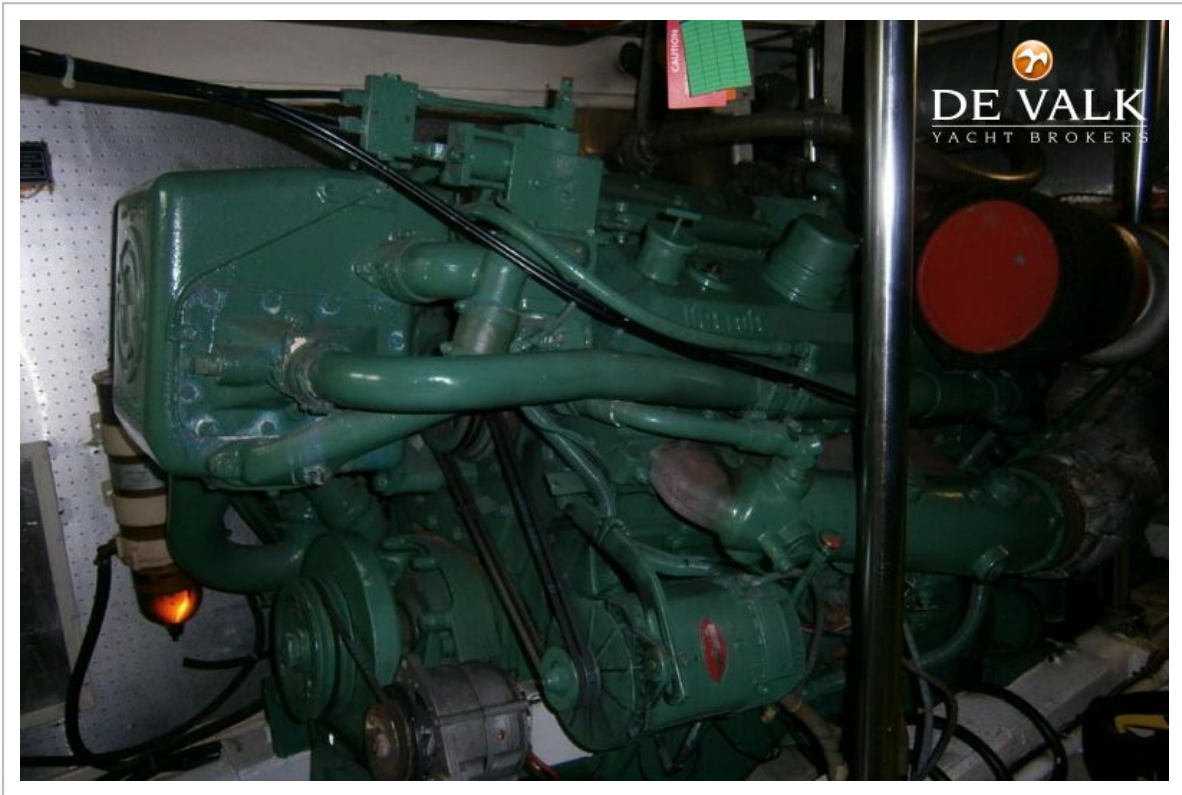


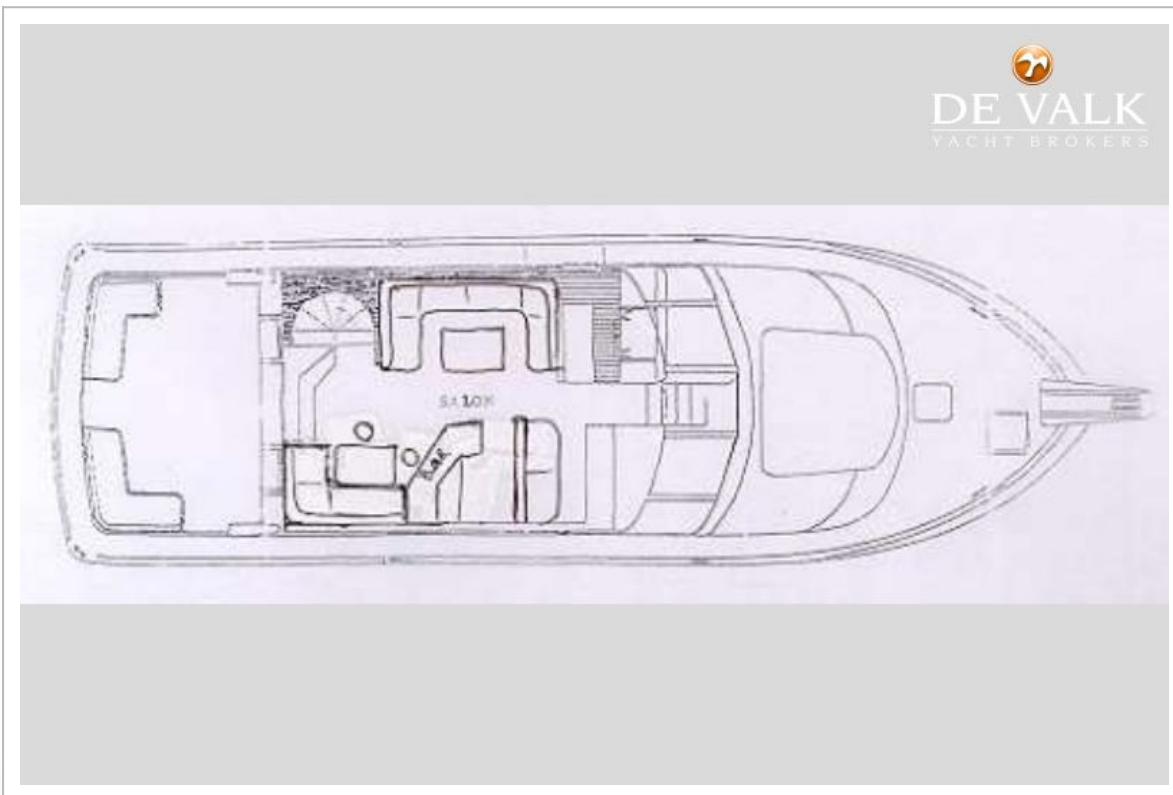
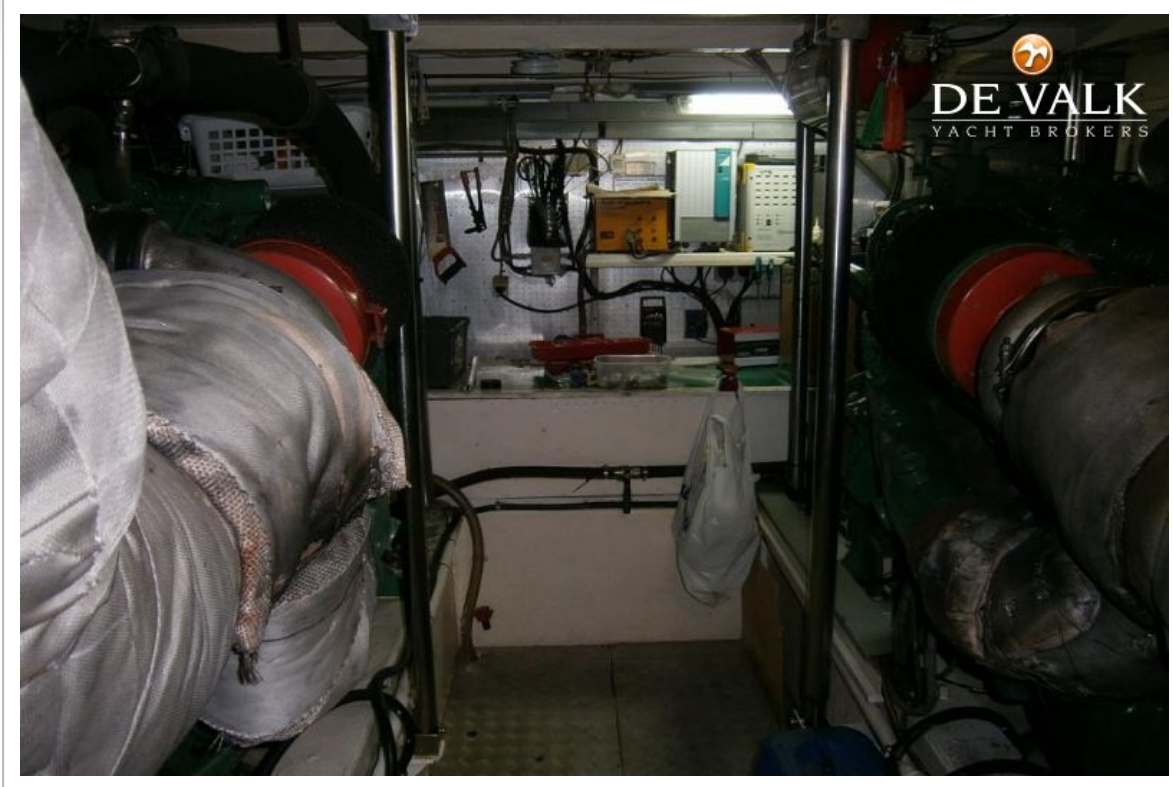
PRESIDENT 57



PRESIDENT 57







PRESIDENT 57

