



DE VALK
YACHT BROKERS



MOODY 49



DE VALK
YACHT BROKERS

KOMMENTARE DES MAKLERS

Please do have a closer look at this Moody 49. Best described as clever and safe design, built with high quality materials and equipped for long distance cruising. This is a superb modern alternative for the Scandinavian centre cockpit models. Very practical and easy to operate by a couple, but still offering comfort for six and lots of storage space. Hardly seen a more over the top maintained and loved vessel like this. The present owners are serious "blue water sailors" and do understand the importance of top level maintenance. Mid June the new teak deck will be finished. Well worth a visit!

Willem Koopmans

TECHNISCHE DATEN

Maße	14.64 x 4.40 x 2.35 (m)	Werft	VT Halmatic Ltd.
Baujahr	2005	Kabinen	3
Material	GFK	Kojen	6
Motor(en)	1 x Yanmar 4JH3-HTE diesel	PS/kW	100.00 (PS), 73.60 (kW)
Verkaufspreis	verkauft (MwSt.)	Liegeplatz	contact sales office

KONTAKT

Verkaufsbüro	De Valk Costa Blanca	Telefon	+34965021569
Adresse	Costa Blanca Region 03730 Javea Alicante Spain	E-Mail	costablanca@devalk.nl

HAFTUNGSAUSSCHLUSS

Diese Angaben erfolgen nach bestem Wissen, können jedoch nicht garantiert werden.



ALLGEMEIN

Modell	MOODY 49
Typ	Segelyacht
Rumpflänge (m)	14,64
Wasserlinienlänge (m)	12,40
Breite (m)	4,40
Tiefgang (m)	2,35
Stehhöhe (m)	2,00
Baujahr	2005
Werft	VT Halmatic Ltd.
Land	Vereinigtes Königreich
Entwerfer	Bill Dixon
Gewicht (t)	16
Ballast (Ton)	5
CE Norm	A
Rumpfmateri al	GFK
Rumpffarbe	Blau AWL grip 2014
Rumpfform	Rundspant
Art Kiel	Flossen Kiel
Material Aufbauten	GFK AWL grip 2019
Deckmaterial	GFK
Deck Finish	Teak New Birma teak (12 mm), to be finished mid June, 2021
Pflicht Bedeckung	Teak New Birma teak (12 mm), to be finished mid June, 2021
Antifouling (Jahr)	Copper coat
Dorado Belufter	ja
Fenster Einfassung	Aluminium
Fenster Material	Sicherheitsglas
Decks Luke	2020 replaced at master bedroom section
Bullauge	ja
Treibstofftank (Liter)	Edelstahl 527
Füllstandsanzeige (Treibstofftank)	ja



Trinkwassertank (Liter)	GFK 2 x 400
Füllstandsanzeige (Trinkwasser)	ja
Grauwassertank (Liter)	GFK 125, new pump kitchen
Radsteuerung	Folding steering wheel Whitlock
Pinne	Rudder bearings & seals replaced in 2019
Not-Pinne	ja
Weitere Info Rumpf	Cleaned and polished with 3 m wax product (July 2020)
Weitere Info Farbe und Anstrich	AWL grip 2014
Weitere Info	Superstructure & cockpit AWL grip 2019
Weitere Info	Water tanks fully cleaned
Weitere Info	Fuel tank, fully cleaned

UNTERKUNFT

Kabinen	3
Kojen	6
Innen	Teak
Einteilung	Centre cockpit / aft cabin
Fussboden	Teak und Holly
Salon	ja
Standhöhe Salon (m)	2,1
Klima Anlage	Klima mit Ruckzyklus 3 units (all cabins), serviced and new capacitors, 2020
Navigation Zenter	ja
Achterkabine	ja
Dinette	ja
Tür zum Cockpit	ja
Kombüse	ja
Arbeitsfläche	Duropol
Spülbecken	Edelstahl Double one 1/1 and 1/4 sink
Herd	For the chefs the fantastic Force 10 3 burner version
Ofen	Force 10



Gas-Alarm	2019
Mikrowelle/Backofen Kombi	Panasonic
Kuhlschrank	ja
Gefrier Truhe	ja
Warmwasser System	220V + Motor All pipes / tubes replaced
Wasserdruck System	elektrisch All tubes replaced
Hand und/oder Fusspumpe	ja
Eignerkabine	Französisch Bett New hatch, blind and mosquito system, 2020
Länge Bett (m)	2,20
Kleiderschrank	hängend/Schublad/Regale
Badezimmer	en suite
Toilet	en suite 2019
Toilette System	elektrisch
Handwaschbecken	im Badezimmer
Dusche	en suite
Gästekabine 1	Doppelbett
Länge Bett (m)	2,2
Kleiderschrank	hängend/Schublad/Regale
Badezimmer	gemeinsam
Toilette	gemeinsam
Toilette System	elektrisch
Handwaschbecken	im Badezimmer
Dusche	gemeinsam
Gästekabine 2	ja
Länge Bett (m)	2
Kleiderschrank	hängend/Schublad/Regale
Badezimmer	gemeinsam
Toilette	gemeinsam
Toilette System	elektrisch
Handwaschbecken	im Badezimmer
Dusche	gemeinsam
Weitere Info	All cabins LED lightning



MASCHINEN

Motoranzahl	1
Marke	Yanmar
Typ	4JH3-HTE
PS	100
kW	73,60
Kraftstoffart	Diesel
Installiert im Jahr	2005
Höchstgeschwindigkeit (Kn)	9
Marschgeschwindigkeit (Kn)	7,5
Verbrauch (l/h)	5
Reichweite (nm)	550
Motorstunden	3552
Kühlungssystem Motor	indirekte Wärmetauscher Redone
Antrieb	Schraubenwelle
Welle Dichtung	ja
Motor bedienung	Seilzug Kabel
Gewende getriebe	ja
Bugschraube	elektrisch
Propeller Typ	fest
Propellerblätter	3
Material Propellerwelle	Bronze
Hand Bilgenpumpe	ja
Elektrische Bilgenpumpe	New 2020
Elektrische Anlage	12/ 220
Generator	Whisper Mastervolt 6 kW, new electr. cards & capacitors July '20
Starterbatterie	ja
Versorgungsbatterie	2016
Bugschraubebatterie	Optima, new July 2020
Ankerwindebatterie	Optima, new July 2020
Batterie Monitor	Mastervolt 2019



Batterie Ladegerat	ja
Umwandler	300 watt
Solar panele	2x 150 Watt, flexible, on bimini, new July 2020
Landstrom	ja
Weitere Info	Heavy duty alternator
Weitere Info	Full service history available
Weitere Info	Generator serviced July 2020, new PCB and capacitor

NAVIGATION

Kompass	ja
Elektrisches Kompas	On pilot
Tiefenanziege	Raymarine ST60
Logge	Raymarine ST60
Windlupe anzeige	Raymarine ST60
UKW	ja
Portabel UKW	ja
Autopilot	Raymarine St 6001
Ruderwinkel Anzeige	On pilot
Radar/GPS/Plotter	Raymarine 9"
PC Anschluss	Panosonic Water and chock proof PC
WIFI Antenne	ja
Elektronische Kart(en)	On PC
AIS Transponder	2019
Epirb	Ocean Signal 2017
Navigation Beleuchtung	LED
Sprech-vorrichtung	ja
Weitere Info	Dismounting of rudder, new fixation system, July 2020

AUSRÜSTUNG

Feste Fenster	ja
Spritzverdek	ja



Bimini	2016
Sonnenschirm	Sunbrella
Cockpit Polster	ja
Cockpit Tisch	ja
Badeplattform	ja
Badeleiter	ja
Heck-Tur	Hydraulic supported
Gangway	ja
Heckdusche	ja
Anker	ja
Ankerkette	ja
Anker 2	ja
Ankerwinde	elektrisch With new 1600 W Lewmar engine, new seals & bearings, 2020
Beiboot	Ribeye 2.80m, 2017
Ausserborder	Yamaha 6 Hp
Davits	ja
Davits bedienung	ja
Deck Kran	Stainless steel for outboard
See Reling	ja
Rettungsinsel	ja
Rettungsinsel (Pers)	8
Letzte Wartung Rettungsinsel	Due since 2017
Horn	ja
Radar Reflektor	ja
Fenderkissen	ja
Festmacher	ja
Reserve Teilen	ja
TV	ja
Radio-CD Spieler	ja
Lautsprecher im Pflicht	ja
Lautsprecher im Salon	ja



Uhr - Barometer	ja
Feuerloscher	2013 replaced

RIGG

Rig	Kutter
Stehendes Gut	Rod
Marke Mast	Seldén
Material Mast	Aluminium White powder coated
Salings	3
Durchgehende Mast	ja
Großsegel	2016 Doyle laminate
Rollgroß Anlage	ja
Kutter Stag	ja
Genua	North
Rollreffanlage	ja
Stagesegel	Self tacking 2013
Stagesegel Rollreflanlage	ja
Selbstwende Anlage	ja
Baumniederhohler	ja
Genua Schotwinschen	2 x Lewmar ST 58 electric
Fall Winschen	ja
Spi Winschen	2 x Lewmar ST 40
Reff Wunsch	ja
Multifunktional Winschen	2 x Lewmar 48, 1 electric
Weitere Info	New Dyneema rope, 2020
Weitere Info	All winches professionally serviced 2020



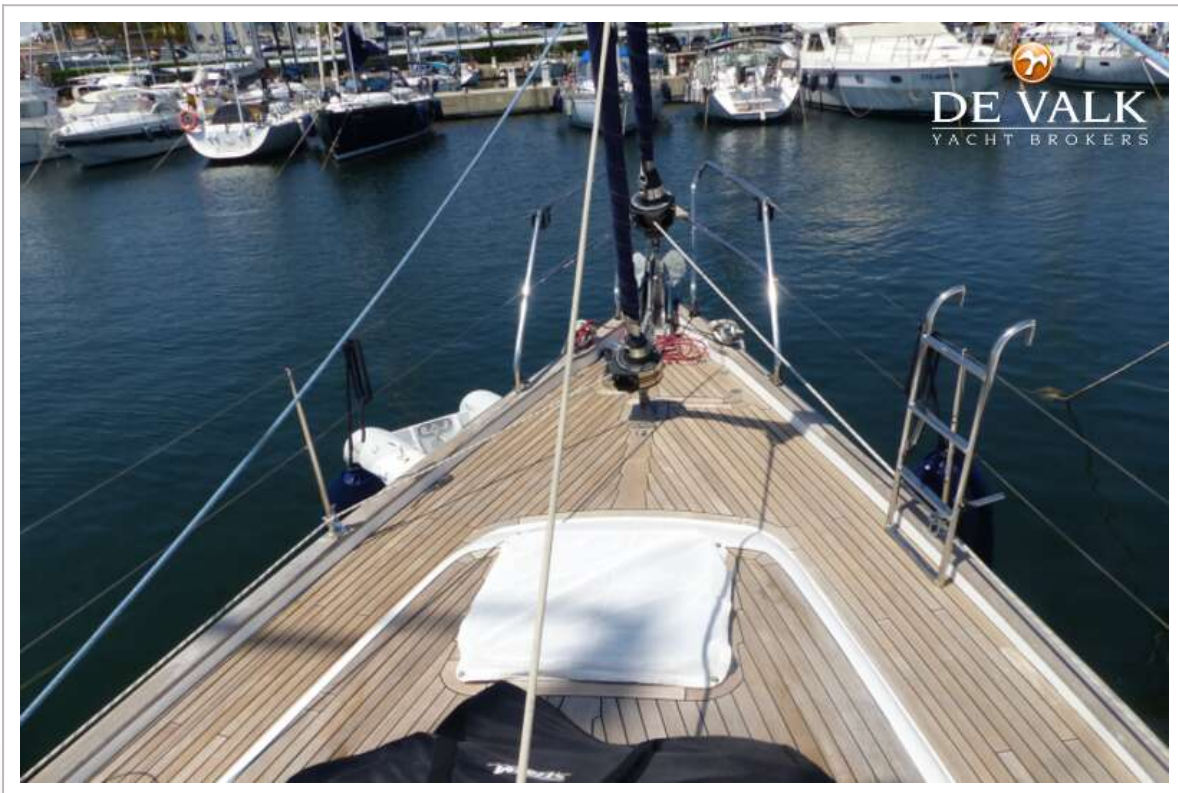
MOODY 49



MOODY 49



MOODY 49

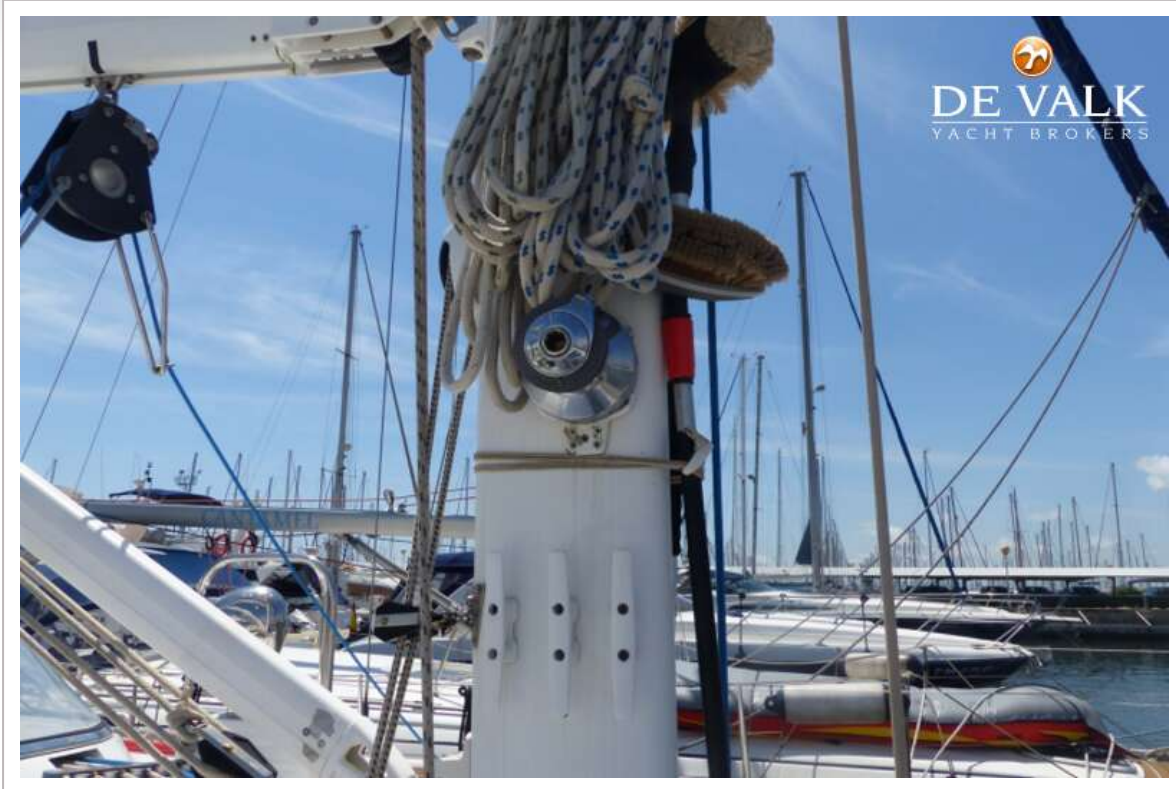


MOODY 49





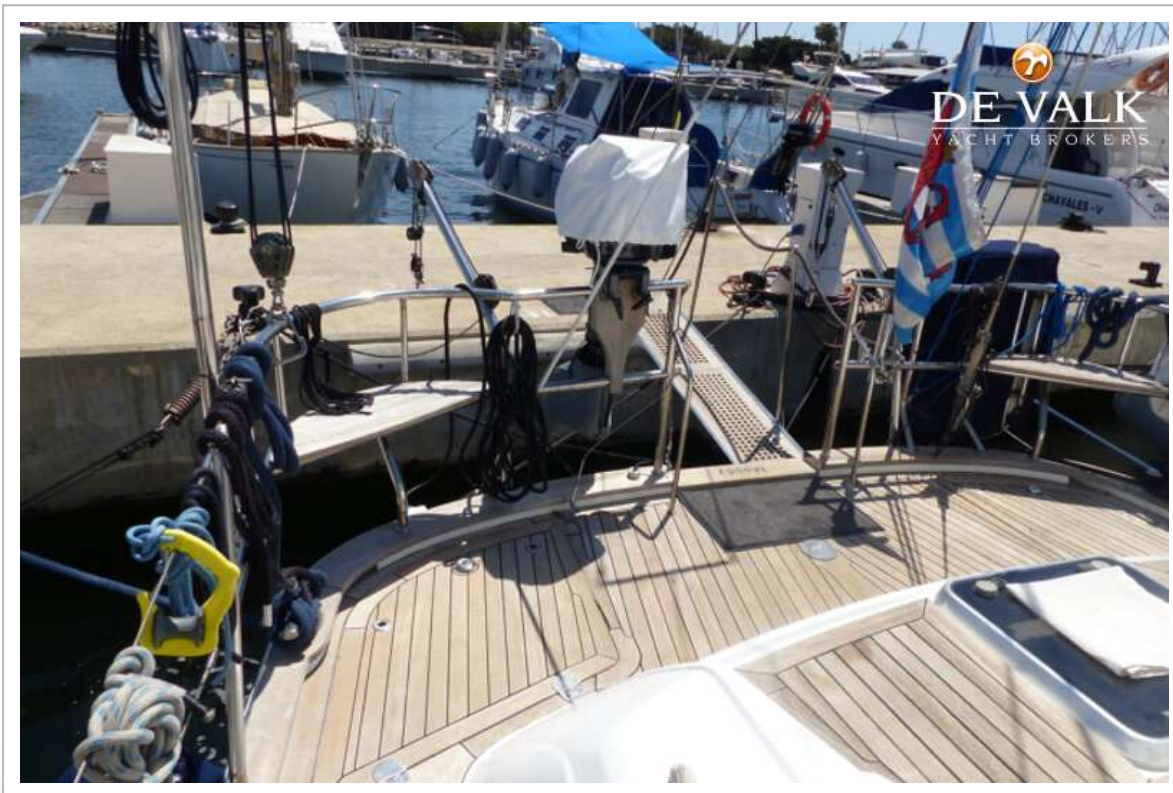
MOODY 49



MOODY 49



MOODY 49



MOODY 49



MOODY 49



MOODY 49



MOODY 49



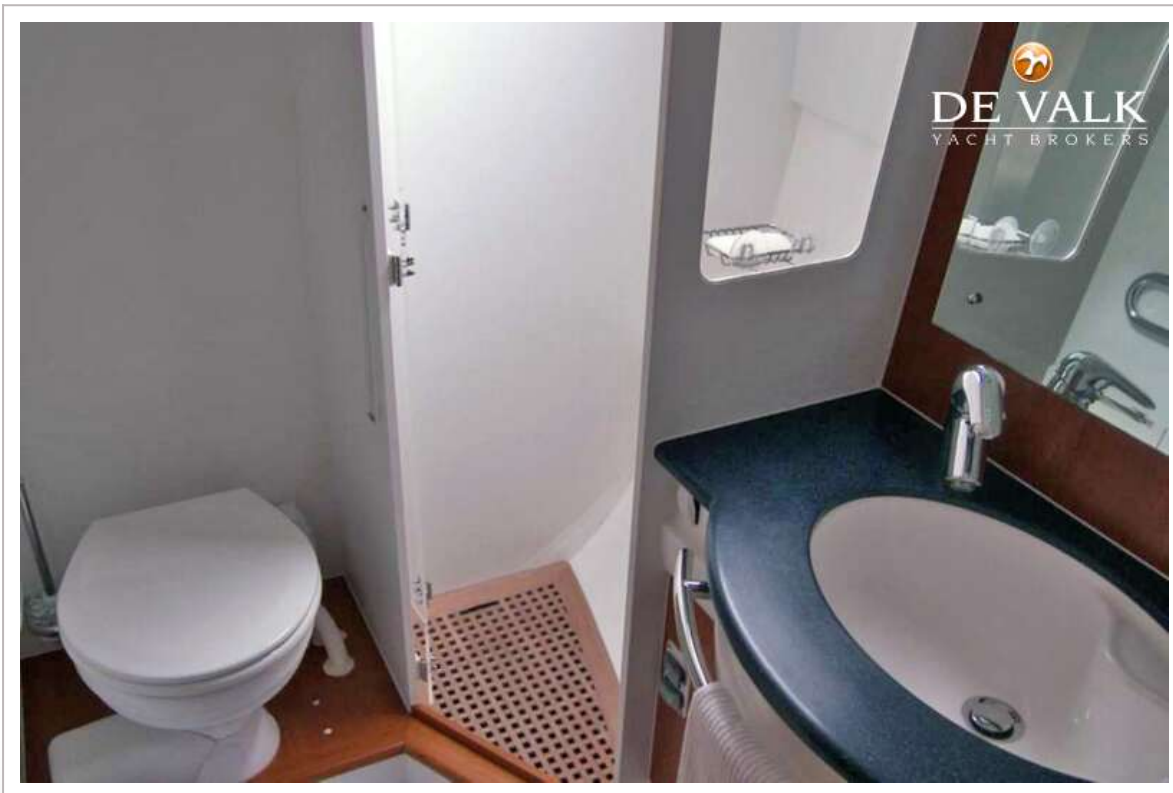
MOODY 49



MOODY 49



MOODY 49



MOODY 49



