



BENETEAU SWIFT TRAWLER 42

BENETEAU SWIFT TRAWLER 42

KOMMENTARE DES MAKLERS

An exceptional boat to spend a lot of time on board, as much as to do small cruises at the day. This Beneteau Swift Trawler 42 is very well maintained and ready to go. Rare in this state and at this price. She combines a classic line with modern construction. She has a well thought out interior layout and is realistically priced for a quick sale.

Sofia Iliia-Salvanou

TECHNISCHE DATEN

Maße	12.17 x 4.17 x 1.15 (m)	Werft	Chantier Beneteau 85
Baujahr	2006	Kabinen	2
Material	GFK	Kojen	7
Motor(en)	2 x YANMAR 370 CV diesel	PS/kW	2 x 370.00 (PS), 271.95 (kW)
Verkaufspreis	verkauft (MwSt.)	Liegeplatz	beim Verkaufsbüro

KONTAKT

Verkaufsbüro	De Valk Corfu	Telefon	(+30) 266 111 8095
Adresse	New Port of Corfu, near Gouvia Marina 490 83 Corfu Greece	E-Mail	corfu@devalk.nl

HAFTUNGS AUSSCHLUSS

Diese Angaben erfolgen nach bestem Wissen, können jedoch nicht garantiert werden.



BENETEAU SWIFT TRAWLER 42

ALLGEMEIN

Modell	BENETEAU SWIFT TRAWLER 42
Typ	Motoryacht
Rumpflänge (m)	12,17
Breite (m)	4,17
Tiefgang (m)	1,15
Durchfahrtshöhe (m)	7,70
Baujahr	2006
Werft	Chantier Beneteau 85
Land	Frankreich
Entwerfer	Joubert Michel-Nivelt Bernard
Gewicht (t)	15,59
CE Norm	NA
Rumpfmateral	GFK
Rumpffarbe	Blau
Rumpfform	Deep-V
Material Aufbauten	Aluminium
Deckmaterial	Teak
Deck Finish	Teak
Deck Finish Aufbauten	Teak
Pflicht Bedeckung	Teak
Antifouling (Jahr)	2018
Fenster Einfassung	Edelstahl
Fenster Material	Sicherheitsglas
Bullauge	Aluminium
Flybridge	ja
Flybridge Persenning	ja
Cockpitsonnenpersenning	ja
Radar Träger	nicht klappbar
Treibstofftank (Liter)	Aluminium 2 X 750
Füllstandsanzeige (Treibstofftank)	Gauge



Trinkwassertank (Liter)	Epoxy 2 X 320
Füllstandsanzeige (Trinkwasser)	Gauge on the electrical board
Fäkaelien Tank (Liter)	Epoxy 83
Radsteuerung	hydraulik
Innerhalb Steuerung	ja
Radsteuerung auf Flybridge	ja
Weitere Info	Fiber glass laminate with stiffening

UNTERKUNFT

Kabinen	2
Kojen	7
Innen	Teak
Einteilung	ja
Fussboden	Teak
Achterdeck	ja
Ruderhaus/Decksalon	ja
Salon	Convertible Sofa to a Double berth.
Kartentisch	ja
Speisezimmer	ja
Dinette	ja
Tür zum Cockpit	ja
Schiebetür zum Achterdeck	ja
Kombüse	ja
Arbeitsfläche	Holz
Spülbecken	GFK
Herd	Gas
Ofen	ja
Kuhlschrank	ja
Warmwasser System	220V/Motor/Heizung
Wasserdruck System	elektrisch
Hand und/oder Fusspumpe	ja



Geschirrausstattung	ja
Eignerkabine	Doppelbett
Kleiderschrank	hängend/Schublad/Regale
Badezimmer	en suite
Toilet	en suite
Toilette System	elektrisch
Handwaschbecken	im Badezimmer
Dusche	en suite
Gästekabine 1	Doppelbett + Einzelbett
Kleiderschrank	hängend/Schublad/Regale
Badezimmer	getrennt
Toilette	getrennt
Toilette System	handbetrieb
Handwaschbecken	auf der Toilette
Dusche	getrennt
Flybridge	ja

MASCHINEN

Motoranzahl	2
Marke	YANMAR
Typ	370 CV
PS	370
kW	271,95
Kraftstoffart	Diesel
Installiert im Jahr	2006
Überholung im Jahr	2018
Höchstgeschwindigkeit (Kn)	24
Marschgeschwindigkeit (Kn)	12
Verbrauch (l/h)	70 Max 45 Min
Motorstunden	1700
Kühlungssystem Motor	direkt Aussenwasser



Antrieb	Schraubenwelle
Welle Dichtung	ja
Motor bedienung	elektrisch
Gewende getriebe	hydraulic
Bugschraube	elektrisch Volvo
Propeller Typ	fest
Propellerblätter	4
Material Propellerwelle	Edelstahl
Propellerwelle schmierung	Öl
Elektrische Bilgenpumpe	ja
Bilge Alarm	ja
Generator	leise Separator ONAN e-QD
Betriebsstunden Generator	430
Batterien	ja
Starterbatterie	2 Pcs
Versorgungsbatterie	3 Pcs
Generatorbatterie	1 Pc
Batterie Monitor	ja
Batterie Ladegerat	ja
Landstrom	mit Kabel
Trimklappen	Electric

NAVIGATION

Kompass	ja
Kompass auf der Flybridge	ja
Tiefenanzeige	ja
Tochter anzeige	ja
UKW	ja
Autopilot	ja
Radar	ja
GPS	ja



Plotter/GPS	ja
AIS Empfänger	ja
AIS Transponder	ja
"MUB" Sender	ja
Navigation Beleuchtung	ja
Suchscheinwerfer	ja

AUSRÜSTUNG

Bimini	ja
Sonnenschirm	ja
Fensterabdeckung	ja
Cockpit Tisch	ja
Cockpit Sessel	ja
Badeplattform	ja
Heck-Tur	ja
Gangway	Berenzoni
Heckdusche	ja
Anker	Delta 25 kg (2007)
Ankerkette	100 m X 10 mm
Beiboot	aufblasbar 3,2 m
Ausserborder	6 Hp
Deck Kran	handbetrieben
See Reling	Edelstahl
Zupackenschiene (aufbauten)	Teak
Seiten-Einstieg Seereling	ja
Rettungsinsel	Container
Rettungsinsel (Pers)	6
Letzte Wartung Rettungsinsel	2017
Schwimvesten	ja
Sicherheits Rustung	ja
Rettungsboje	ja



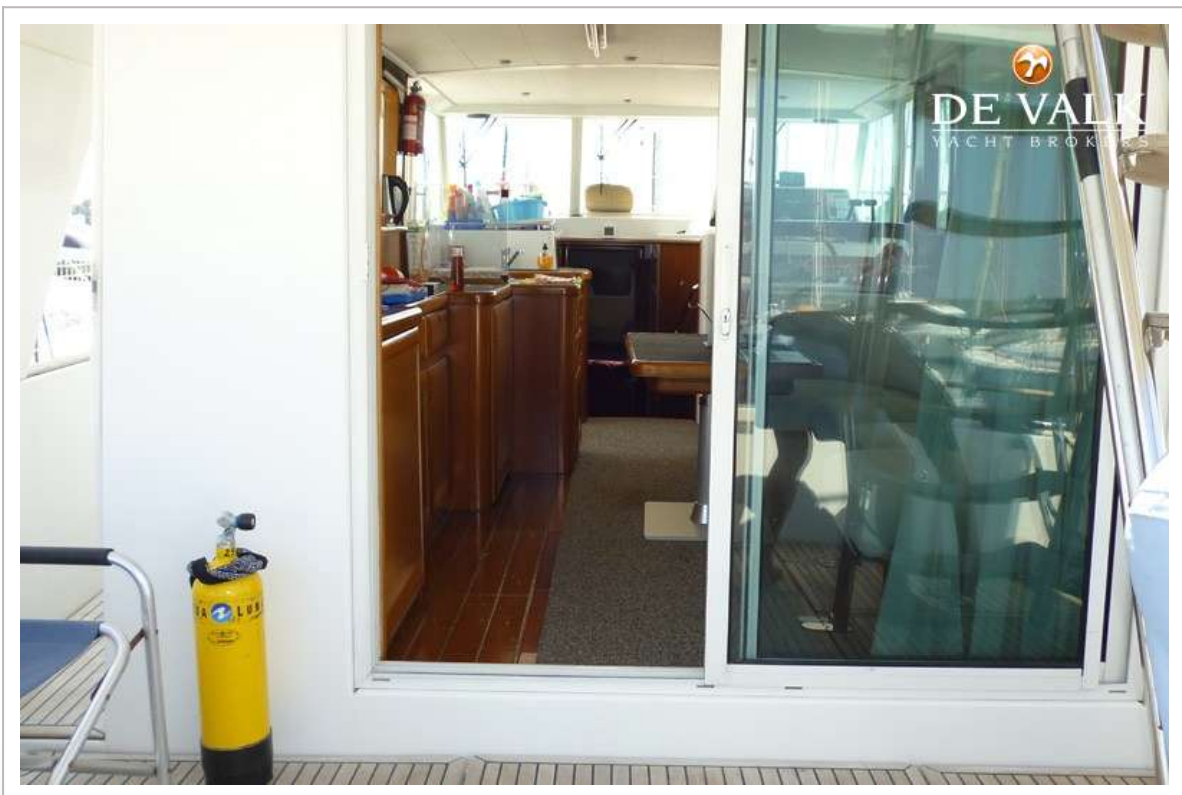
Sicherheitsleine auf Deck	ja
Leinenschneider	ja
Scheibenwischer	ja
Klar Sicht Scheibe	ja
Rahmen Gedunst	ja
Horn	elektrisch
Radar Reflektor	ja
Fenderkissen	ja
Festmacher	ja
Reserve Teilen	ja
Werkzeug	ja
TV	ja
Radio-CD Spieler	To be replaced
Surround Sound System	ja
Lautsprecher im Pflicht	ja
Uhr - Barometer	ja
Feuerloscher	ja
Letzte Wartung Feuerloscher	2017
Feuerloscher in Maschine Raum	Last survey 2017
Automatische Löschesystem	ja
Weitere Info	Spot light on bridge



BENETEAU SWIFT TRAWLER 42



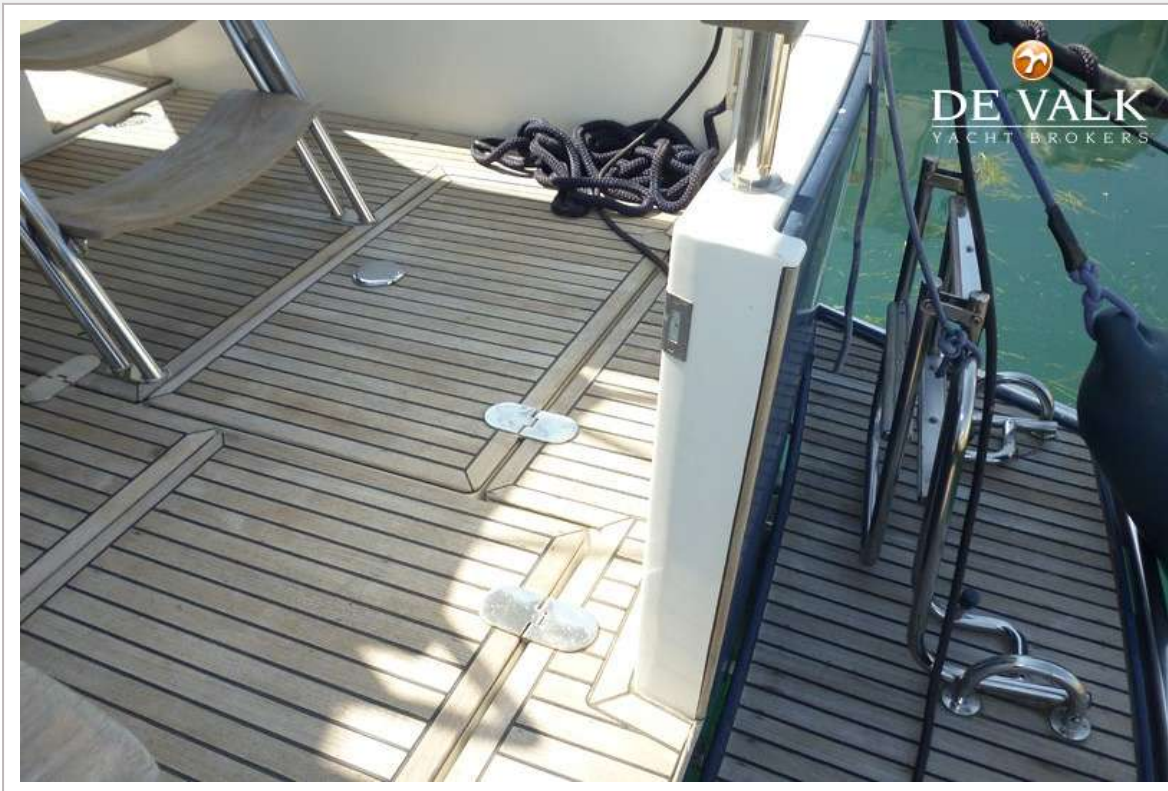
BENETEAU SWIFT TRAWLER 42



BENETEAU SWIFT TRAWLER 42



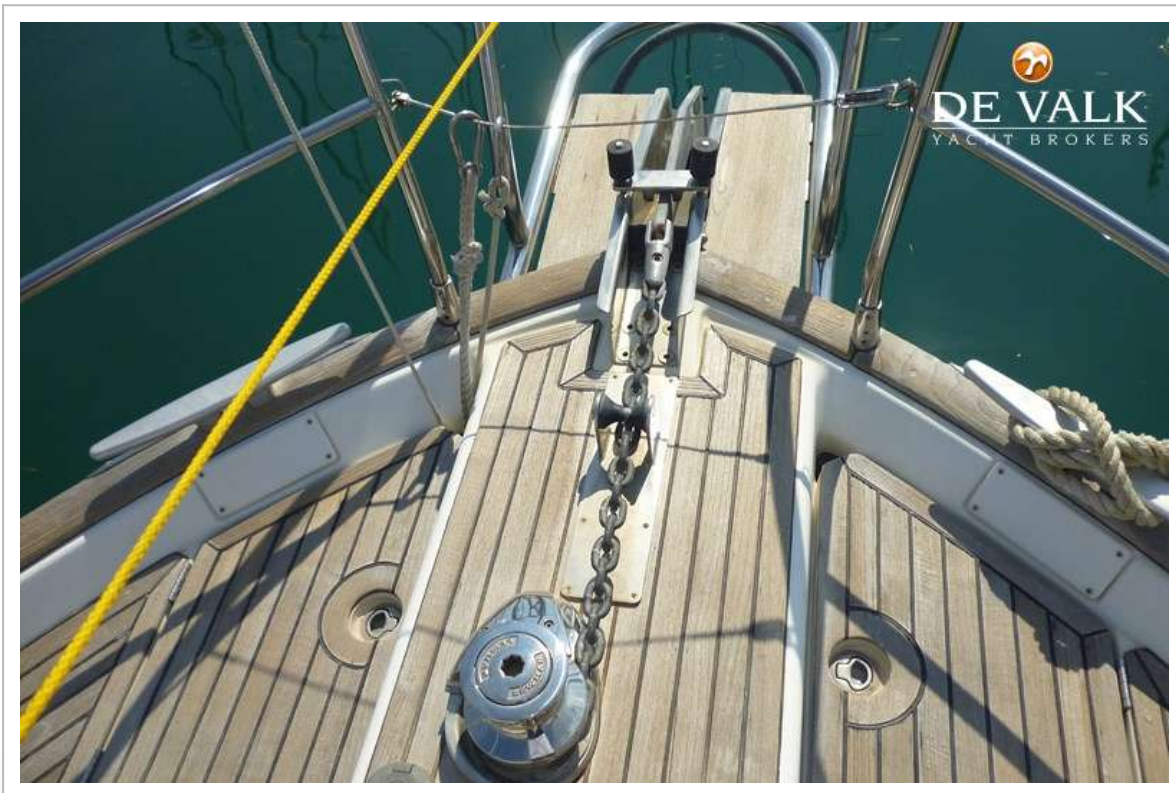
BENETEAU SWIFT TRAWLER 42



BENETEAU SWIFT TRAWLER 42



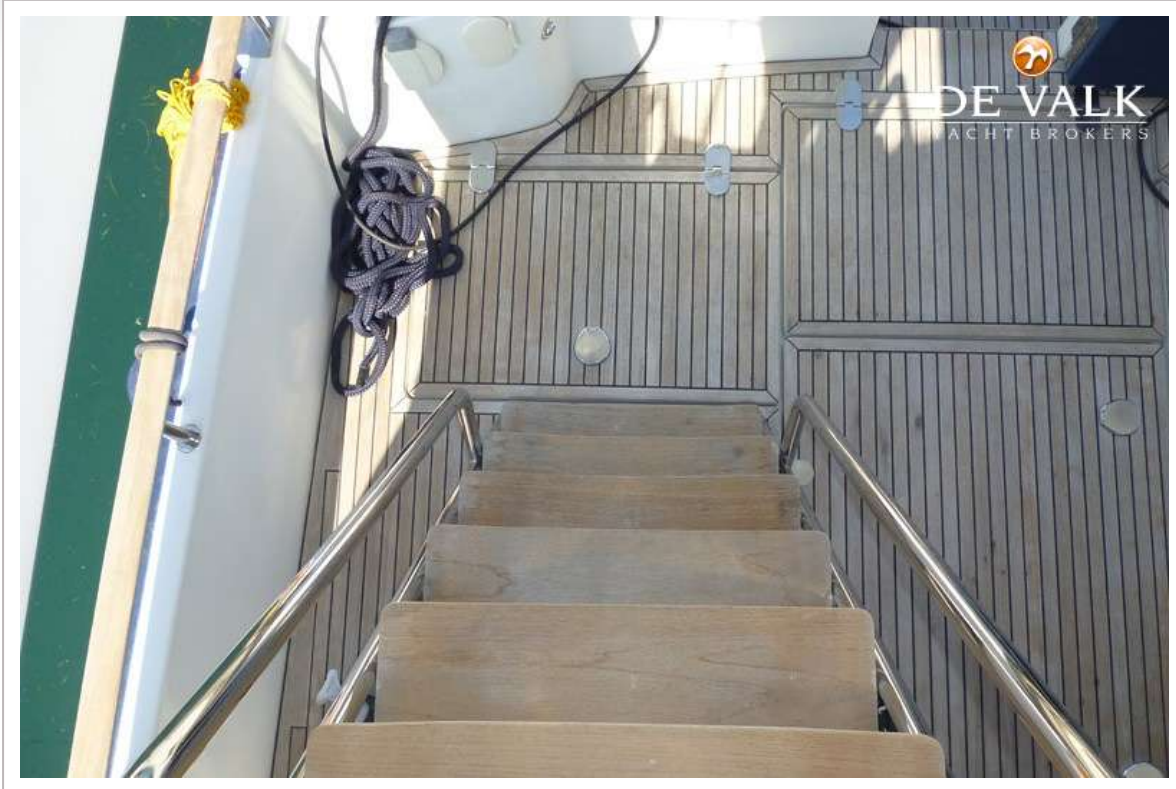
BENETEAU SWIFT TRAWLER 42



BENETEAU SWIFT TRAWLER 42



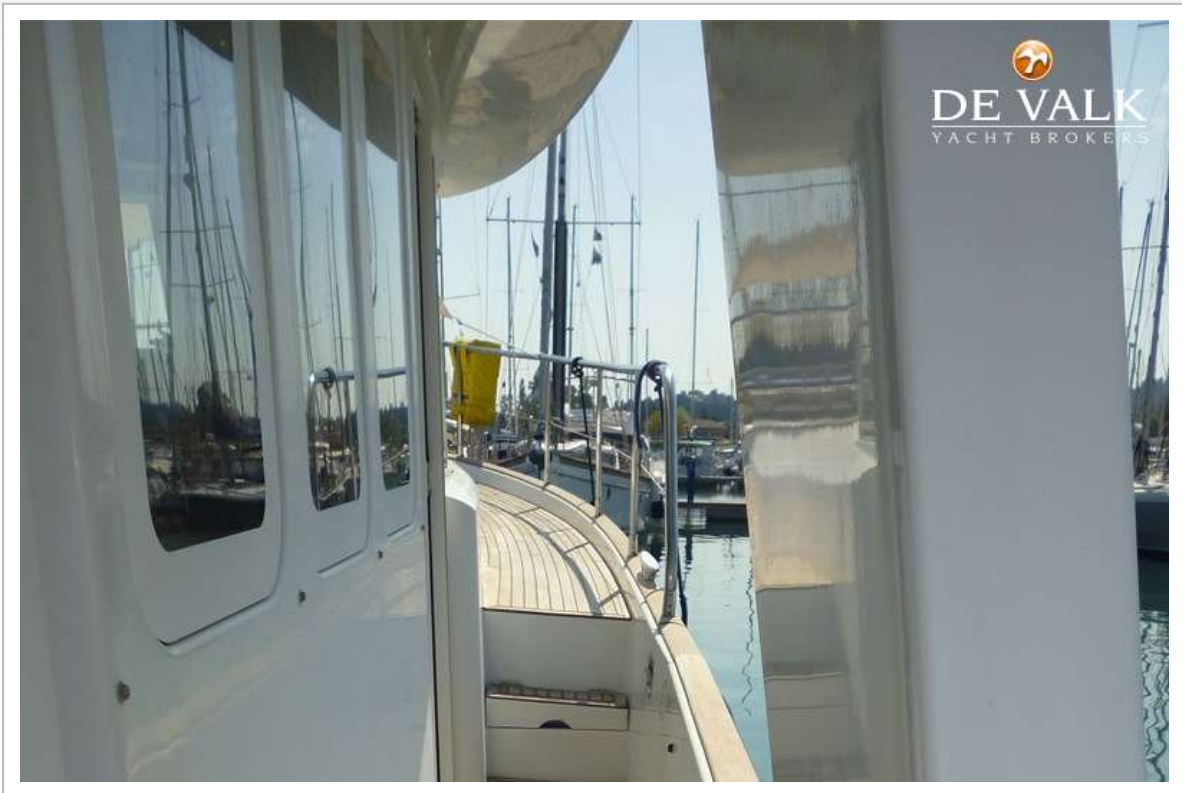
BENETEAU SWIFT TRAWLER 42



BENETEAU SWIFT TRAWLER 42



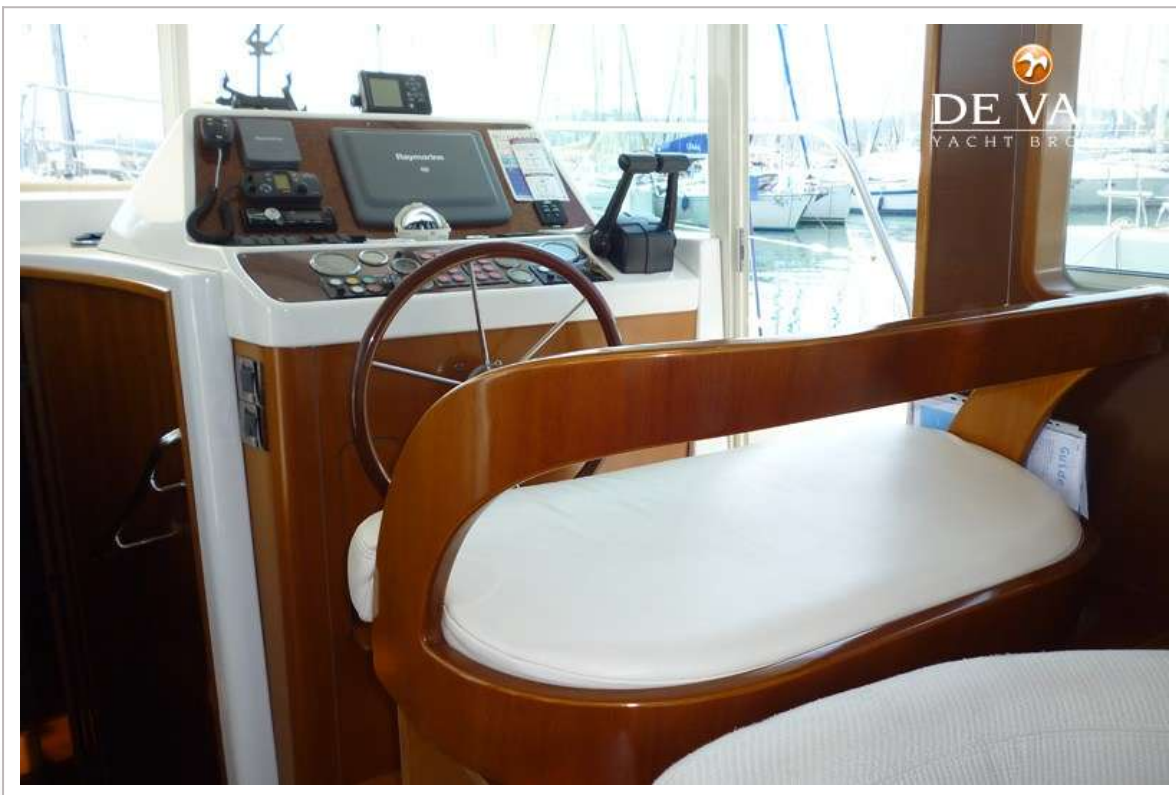
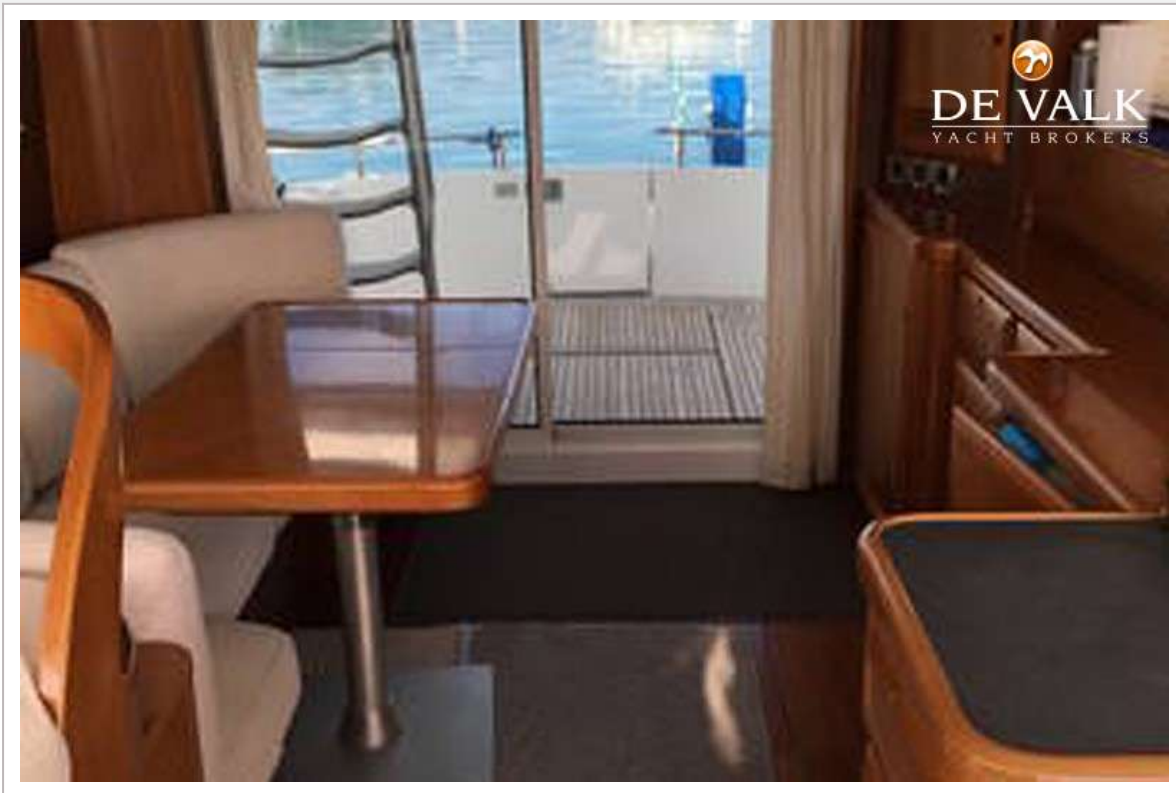
BENETEAU SWIFT TRAWLER 42



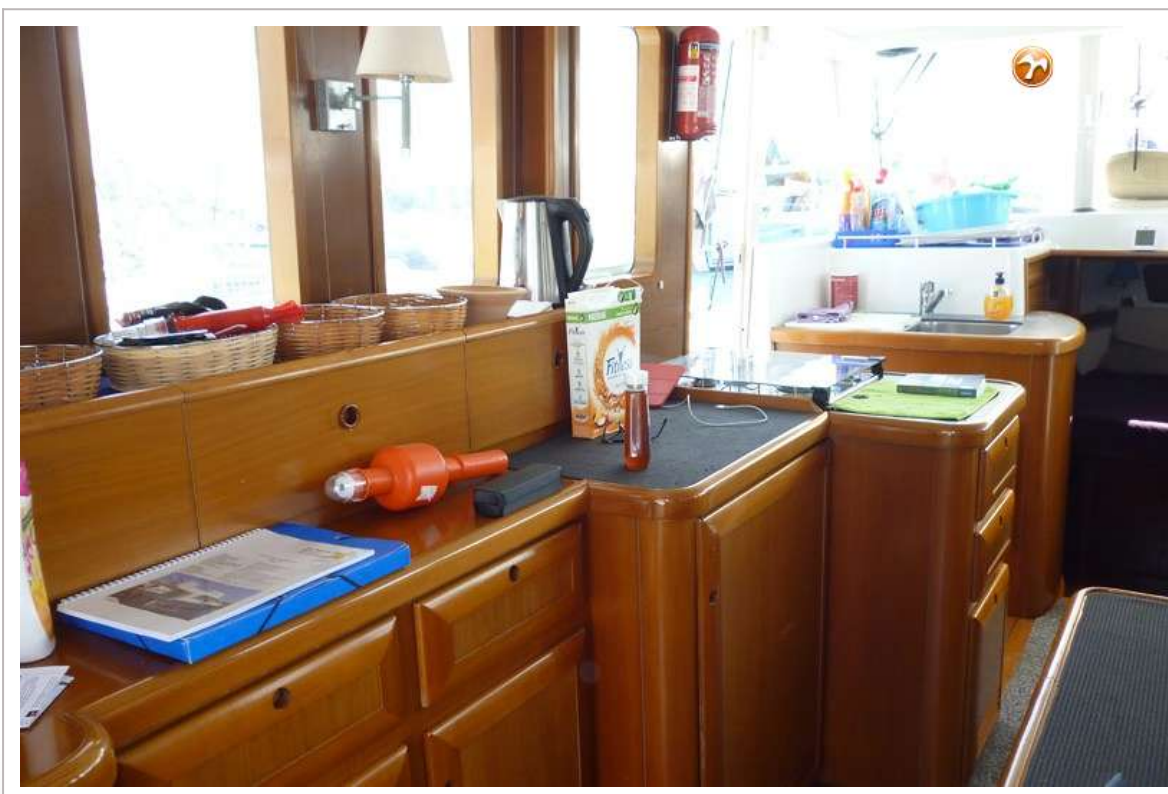
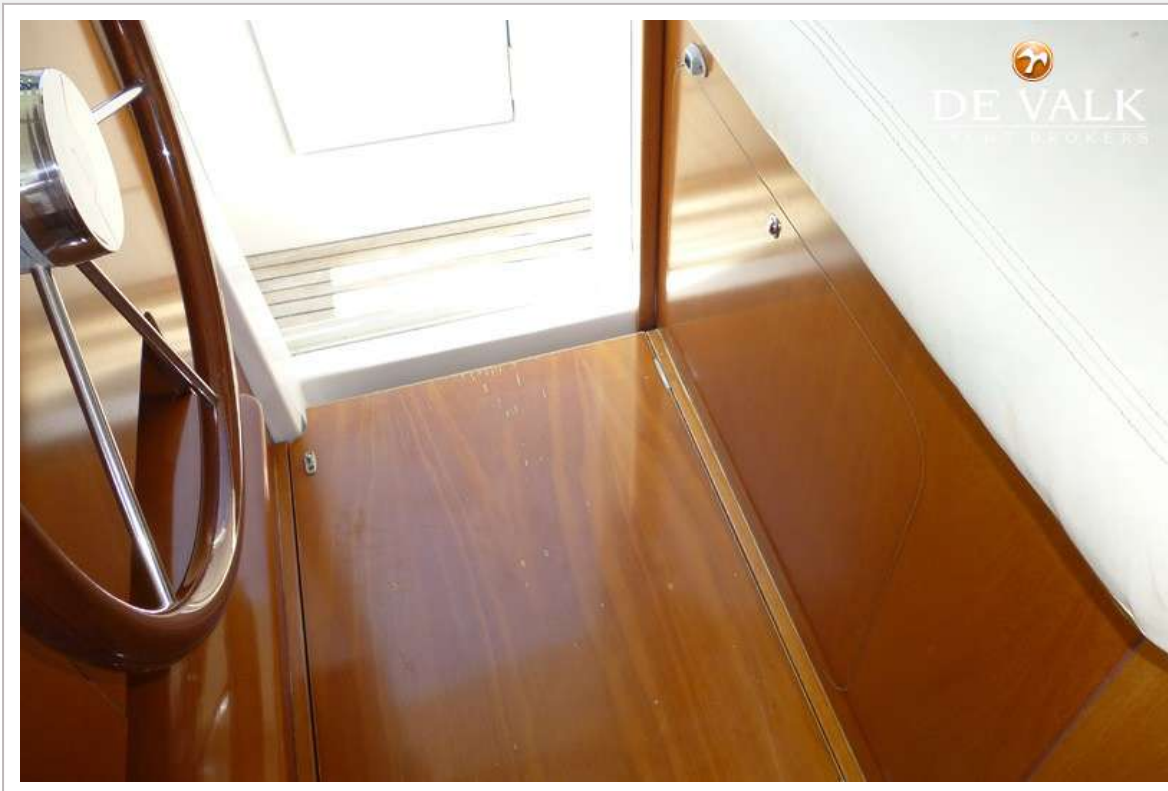
BENETEAU SWIFT TRAWLER 42



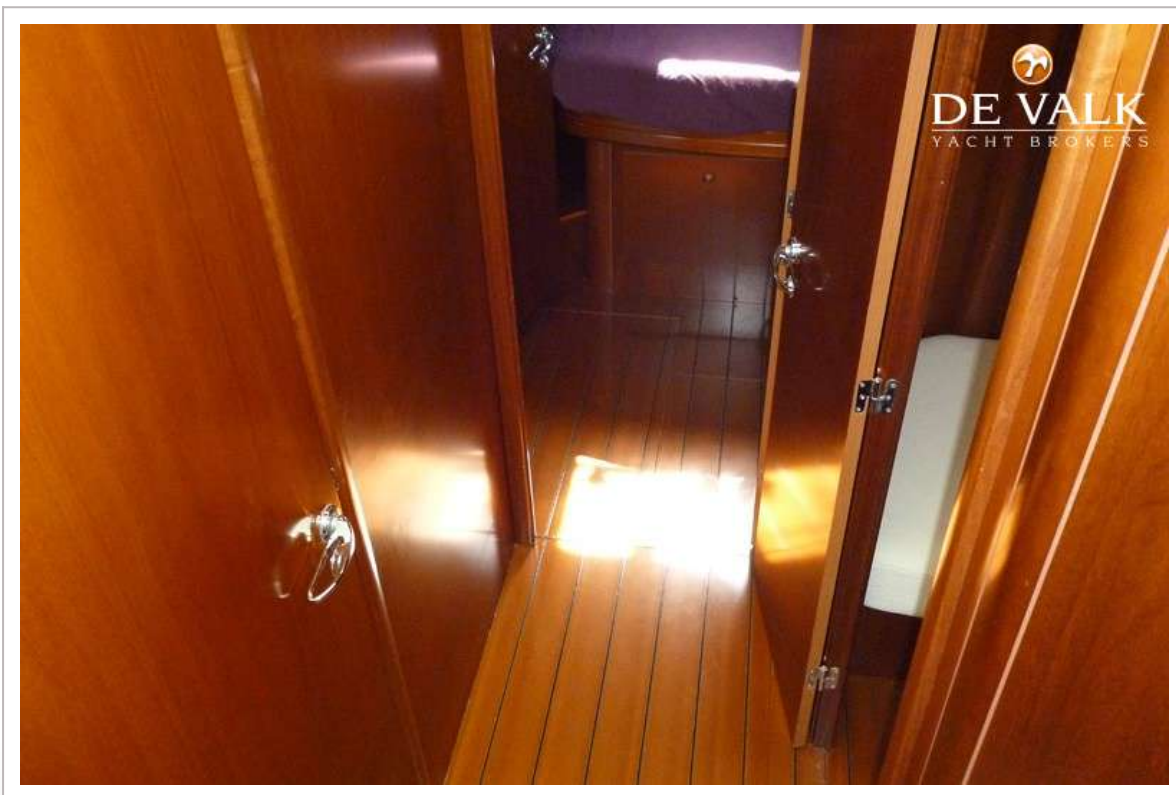
BENETEAU SWIFT TRAWLER 42



BENETEAU SWIFT TRAWLER 42



BENETEAU SWIFT TRAWLER 42



BENETEAU SWIFT TRAWLER 42



BENETEAU SWIFT TRAWLER 42

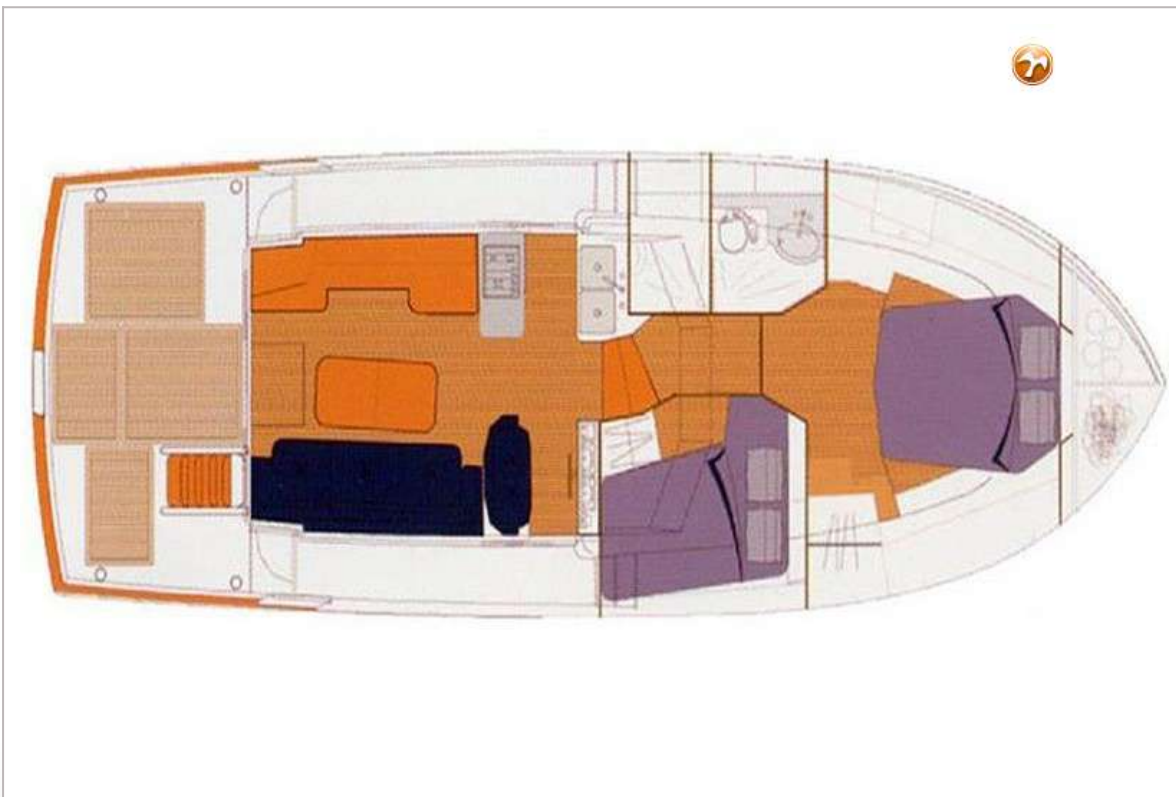


BENETEAU SWIFT TRAWLER 42





BENETEAU SWIFT TRAWLER 42



BENETEAU SWIFT TRAWLER 42

