



DE VALK
YACHT BROKERS



FLEUR DE LYS 54



DE VALK
YACHT BROKERS

KOMMENTARE DES MAKLERS

Rare opportunity. A true gentleman's yacht! Very comfortable and economical cruising yacht. Her indestructible hull is made of strong Iroko, by Dagless Shipyard. She has it all for a pleasant stay on board. Air-con and heating as well as a washing and drying room. Above all, the wooden construction offers the best climate you can have on a ship. Current owner has invested a lot in modern MAN engines and a strong 25 kW genset. With her large engines Lady Gala reaches 8,5kn cruising speed at 1300 rpm and only 22 l/h. The hydraulic bow thruster allows a small crew to manoeuvre easily.

Miha Spendal

TECHNISCHE DATEN

Maße	16.20 x 4.60 x 1.55 (m)	Werft	Dagless LTD
Baujahr	1974	Kabinen	3
Material	Holz	Kojen	6
Motor(en)	2 x MAN D2866 L diesel	PS/kW	2 x 225.00 (PS), 165.60 (kW)
Verkaufspreis	€ 249.900 (MwSt. Bezahlt)	Liegeplatz	elsewhere / nicht im Verkaufsbüro

KONTAKT

Verkaufsbüro	De Valk Istria	Telefon	+386 (1) 600 2704
Adresse	(Marina Izola) Dantejeva Ulica 22 6310 Izola Slovenia	E-Mail	istria@devalk.nl

HAFTUNGSAUSSCHLUSS

Diese Angaben erfolgen nach bestem Wissen, können jedoch nicht garantiert werden.



ALLGEMEIN

Modell	FLEUR DE LYS 54
Typ	Motoryacht
Rumpflänge (m)	16,20
Wasserlinienlänge (m)	14,00
Breite (m)	4,60
Tiefgang (m)	1,55
Baujahr	1974
Lancierung	1975
Werft	Dagless LTD
Land	Vereinigtes Königreich
Gewicht (t)	26
CE Norm	NA
Rumpfmateriale	Holz
Rumpffarbe	White
Rumpfform	Deep-V
Material Aufbauten	Holz Wood / aluminium
Stossliste	Holz
Deckmaterial	Holz
Deck Finish	Antirutsch Farbe
Deck Finish Aufbauten	Antirutsch Farbe
Pflicht Bedeckung	Teak
Antifouling (Jahr)	2024
Fenster Einfassung	Aluminium
Fenster Material	Sicherheitsglas
Flybridge Persenning	Yes
Flybridge Kuchenbude	ja
Radar Träger	nicht klappbar
Treibstofftank (Liter)	Stahl 1050
Treibstofftank 2 (Liter)	Stahl 1050
Füllstandsanzeige (Treibstofftank)	ja



Trinkwassertank (Liter)	Stahl 1600
Füllstandsanzeige (Trinkwasser)	Manual gauge
Radsteuerung	ja
Innerhalb Steuerung	ja
Radsteuerung auf Flybridge	ja
Weitere Info Rumpf	In excellent condition
Weitere Info Farbe und Anstrich	Refreshed 2023 and 2024

UNTERKUNFT

Kabinen	3
Kojen	6
Innen	amerikanische Ahorn
Fussboden	Vinyl and carpet
Achterdeck	ja
Heizung	Zentral Warmwasser
Klima Anlage	ja
Speisezimmer	ja
Tür zum Achterdeck	ja
Kombüse	ja
Arbeitsfläche	Fliesen
Spülbecken	Edelstahl
Herd	keramisch
Ofen	Electric, Bosch
Mikrowelle	Bosch
Kuhlschrank	2 x 24V units
Gefrier Truhe	ja
Warmwasser System	220V Boiler 40lt
Wasserdruck System	elektrisch
Geschirrspulmaschine	Bosch
Geschirrausstattung	ja
Eignerkabine	Doppelbett



Kleiderschrank	hängend/Schublad/Regale
Badezimmer	en suite
Toilet	en suite
Toilette System	elektrisch
Dusche	en suite
Gästekabine 1	V-Bett
Kleiderschrank	hängend/Schublad/Regale
Badezimmer	gemeinsam
Toilette	gemeinsam
Toilette System	elektrisch
Dusche	gemeinsam
Gästekabine 2	Doppelbett
Kleiderschrank	hängend/Schublad/Regale
Badezimmer	gemeinsam
Toilette	gemeinsam
Toilette System	elektrisch
Dusche	gemeinsam
Waschmaschine	Miele
Trockner	Bauknecht
Flybridge	ja

MASCHINEN

Motoranzahl	2
Marke	MAN
Typ	D2866 L
PS	225
kW	165.60
Kraftstoffart	Diesel
Installiert im Jahr	1995
Motorstunden	2250
Kühlungssystem Motor	indirekte Wärmetauscher



Antrieb	Schraubenwelle
Motor bedienung	pneumatisch
Gewende getriebe	mechanisch
Bugschraube	hydraulik Side-Power SEP 150/215
Propeller Typ	fest
Propellerblätter	3 blade bronze
Material Propellerwelle	Edelstahl
Elektrische Bilgenpumpe	3 units
Generator	25kW, diesel
Batterien	ja
Starterbatterie	ja
Versorgungsbatterie	16 x 105Ah
Generatorbatterie	2 x 100Ah
Batterie Ladegerat	Mastervolt
Umwandler	2,5kW Mastervolt
Landstrom	mit Kabel
Wasserbereiter	Village Marine
Stabilisatoren	Finne 4 x fixed, 2 x hydraulic

NAVIGATION

Kompass	Silva
Kompass auf der Flybridge	Silva
Elektrisches Kompass	NECO
Tiefenanziege	ja
Tiefenanziege/Logge	2 x Tridata ST50 Autohelm
Windlupe anzeige	2 x Raymarine, Wind ST50
Fish finder	Koden CVS 108
UKW	3 units, Standard Horizon Eclipse, Raymarine Ray 240E and Ray 2
Portabel UKW	ja
Autopilot	Autohelm 7000, from both steering positions



Radar	Koden MD3600
GPS	Koden KGP95
Plotter	Pan Nav 16 PRO
Wetter Empfänger	Meteosat 2000 and Fastnet Mad 44
Navtex	Nav 4 Plus
Radio Empfänger	SSB Lowrance LVR 80 and ICOM ICM 700
Navigation Beleuchtung	ja
Sprech-vorrichtung	ja

AUSRÜSTUNG

Winterplane	ja
Cockpit Tisch	ja
Cockpit Sessel	ja
Badeplattform	ja
Badeleiter	ja
Gangway	ja
Anker	65kg, Hall
Ankerkette	12mm
Ankerwinde	elektrisch 2000W / 24V, Orvea
Gangspill	ja
Beiboot	aufblasbar Festboden Novurania
Ausserborder	Honda
Davits	Lifting platform
Zupackenschiene (aufbauten)	Holz
Seiten-Einstieg Seereling	ja
Rettungsinsel	Container
Schwimvesten	ja
Sicherheits Rustung	ja
Scheibenwischer	ja
Klar Sicht Scheibe	ja
TV	Saloon and owners cabin



Satellit	Tracvision
Radio-CD Spieler	ja
DVD Spieler	ja
Surround Sound System	ja
Feuerloscher	ja
Feuerloscher in Maschine Raum	ja
Automatische Löschesystem	Thermo valve activated
Weitere Info	CO and GPL sensors
Weitere Info	Diving Compressor Bauer
Weitere Info	Air Compressor Tiger 265M



FLEUR DE LYS 54





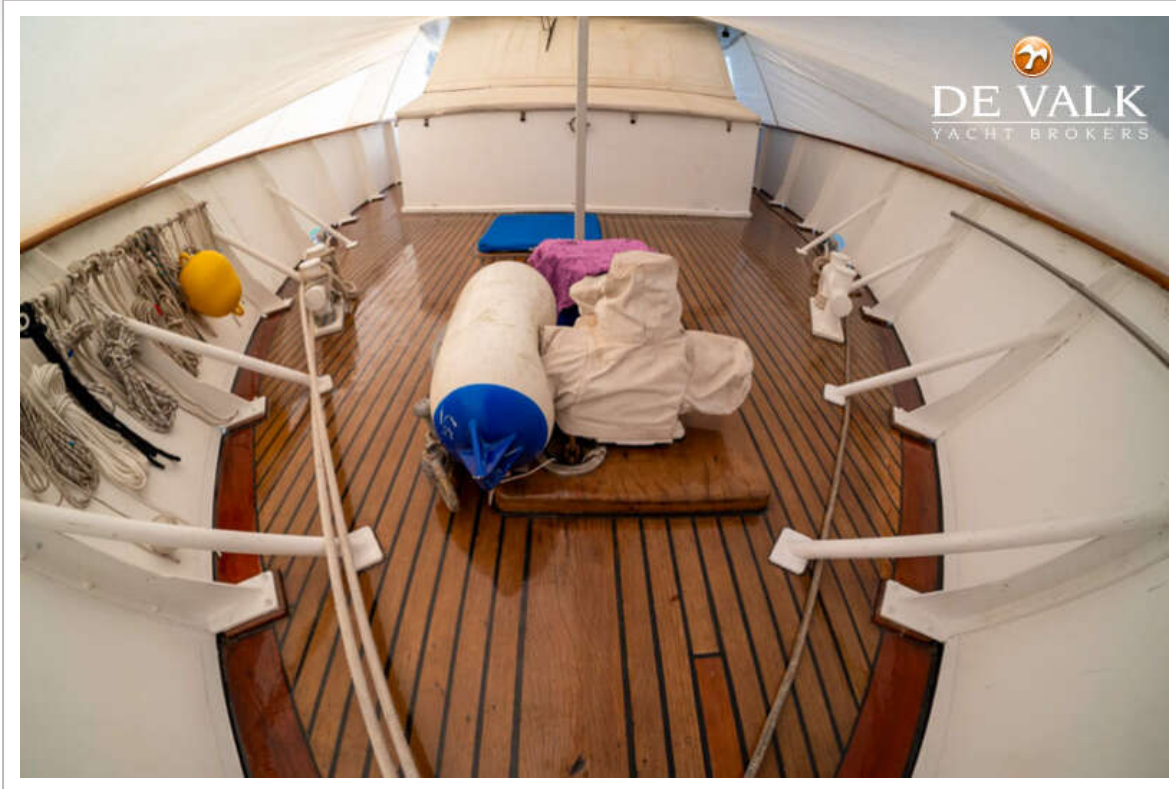
FLEUR DE LYS 54



FLEUR DE LYS 54



FLEUR DE LYS 54



FLEUR DE LYS 54

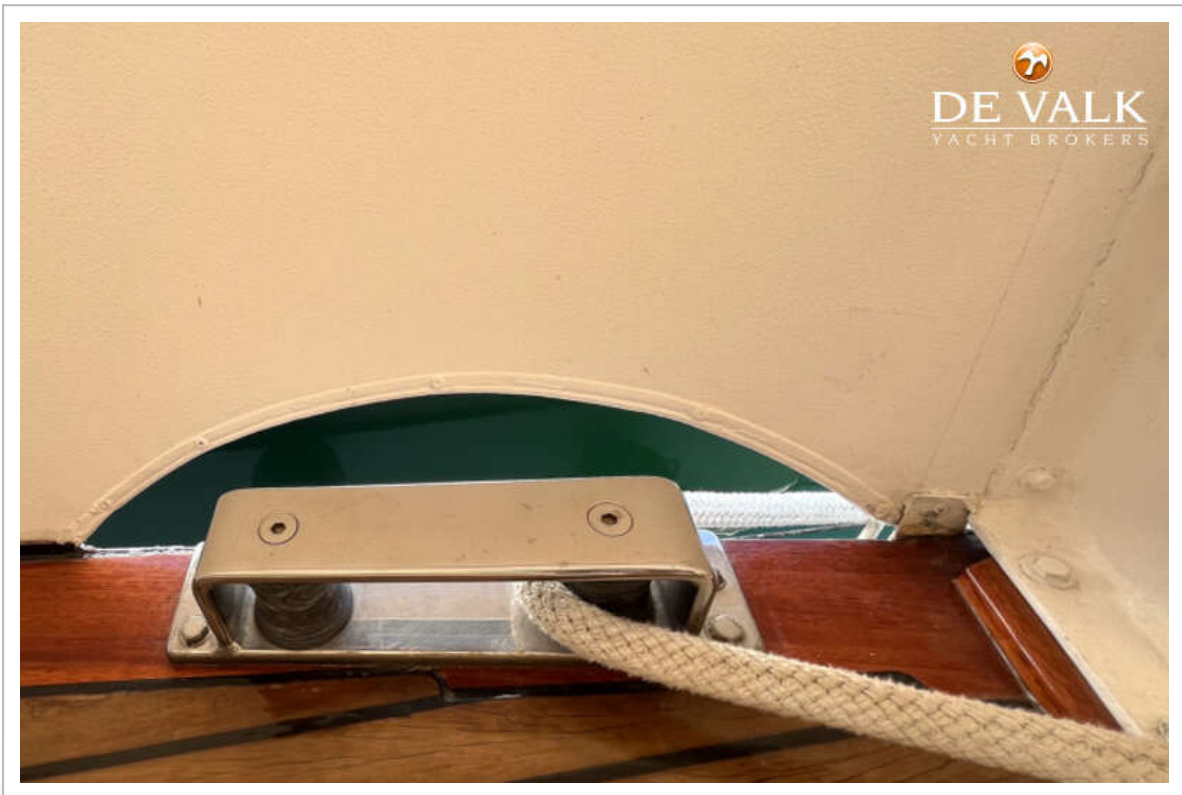
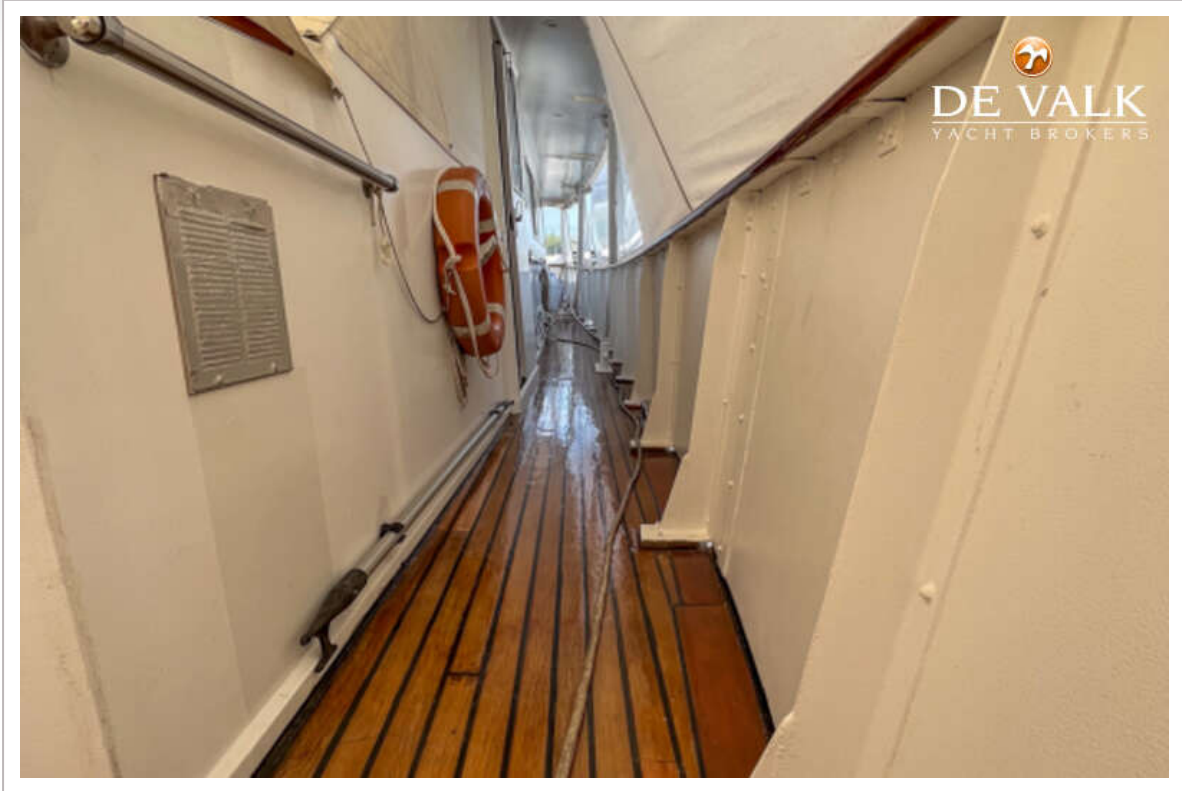


FLEUR DE LYS 54

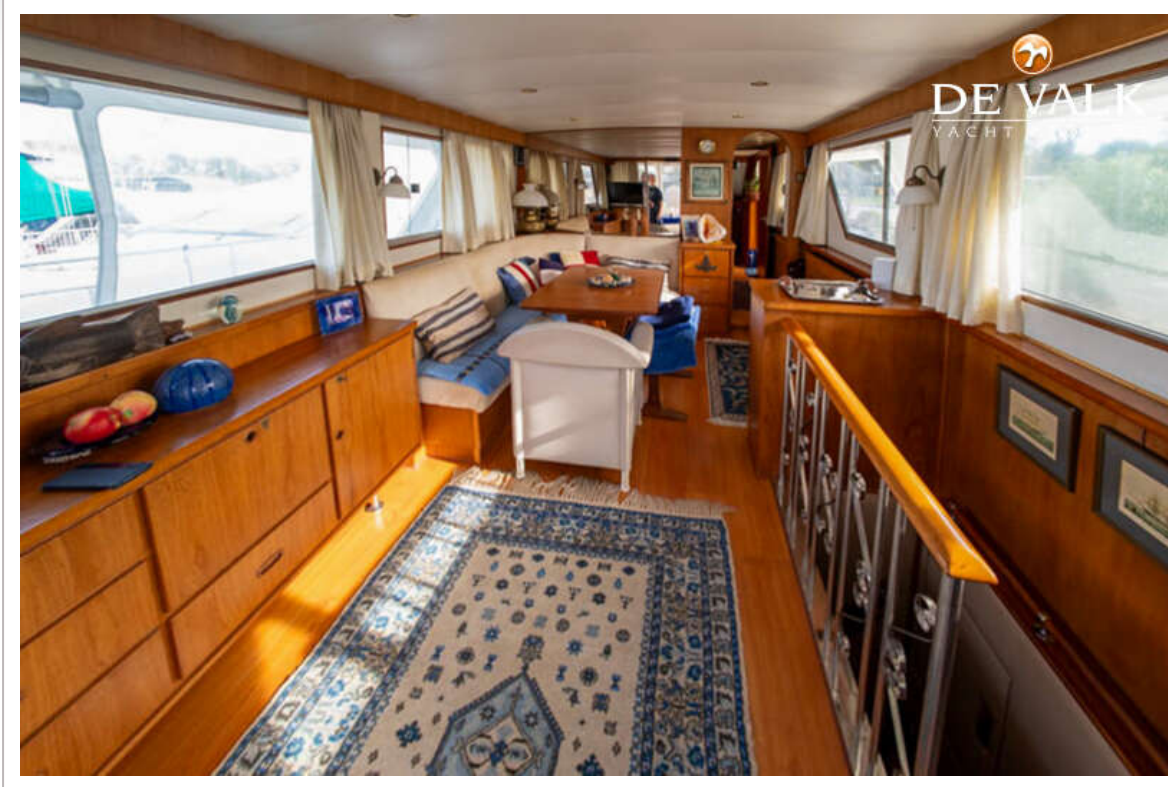


FLEUR DE LYS 54





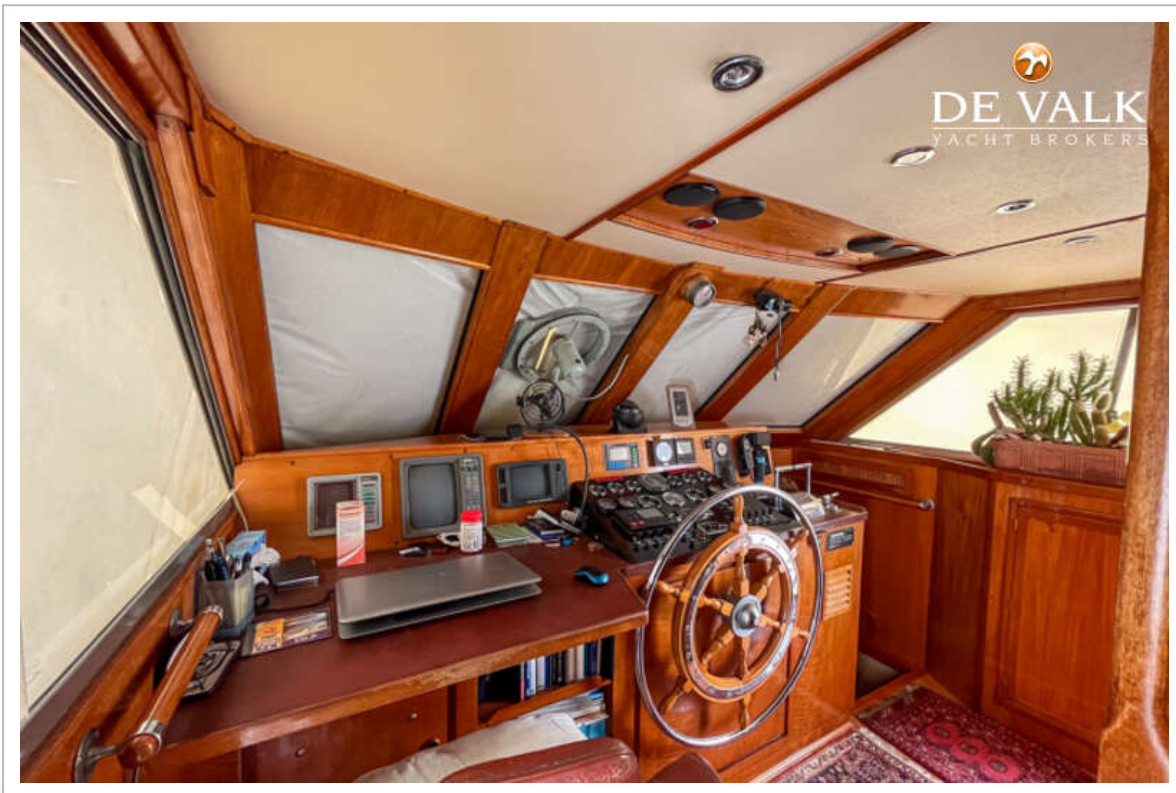
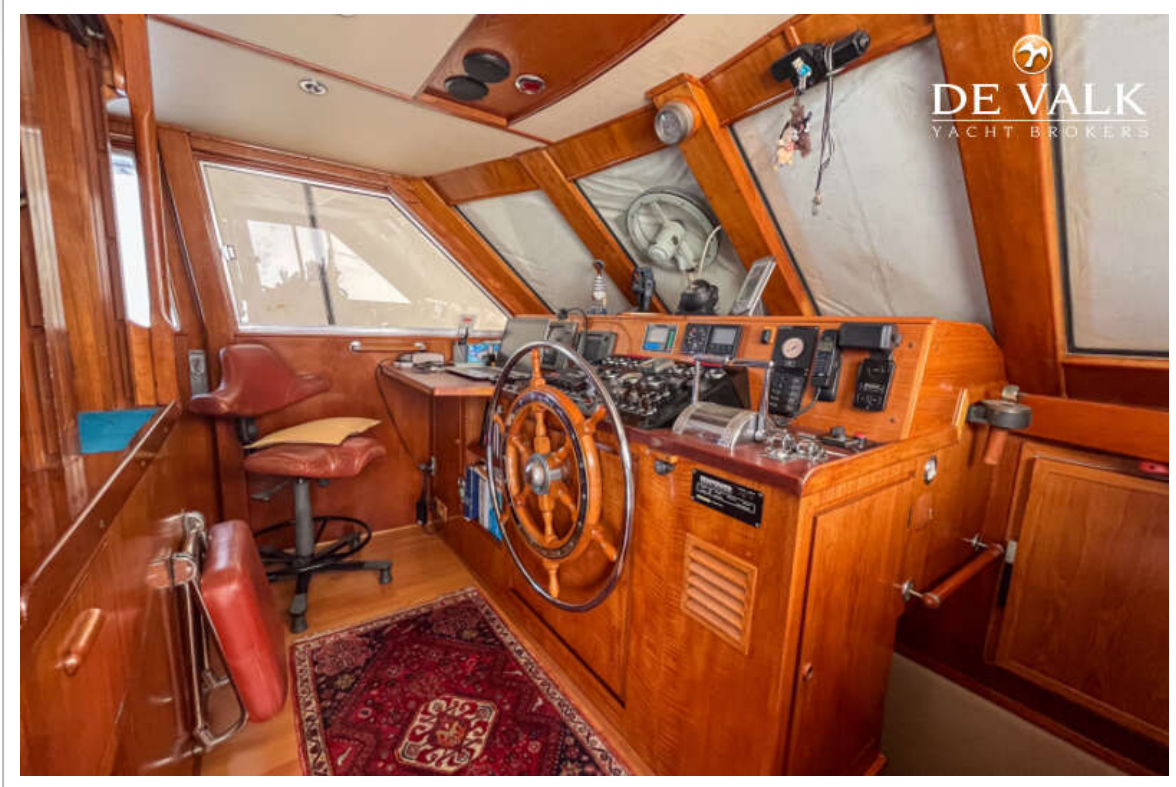
FLEUR DE LYS 54



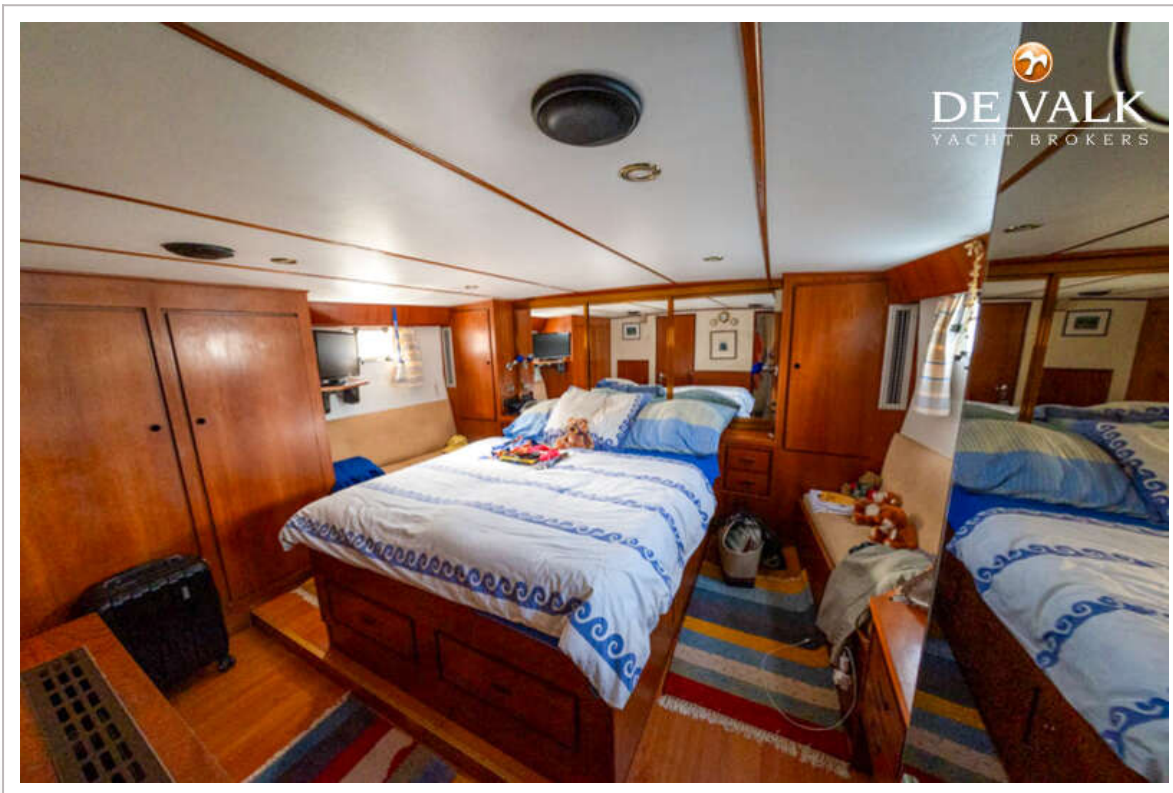
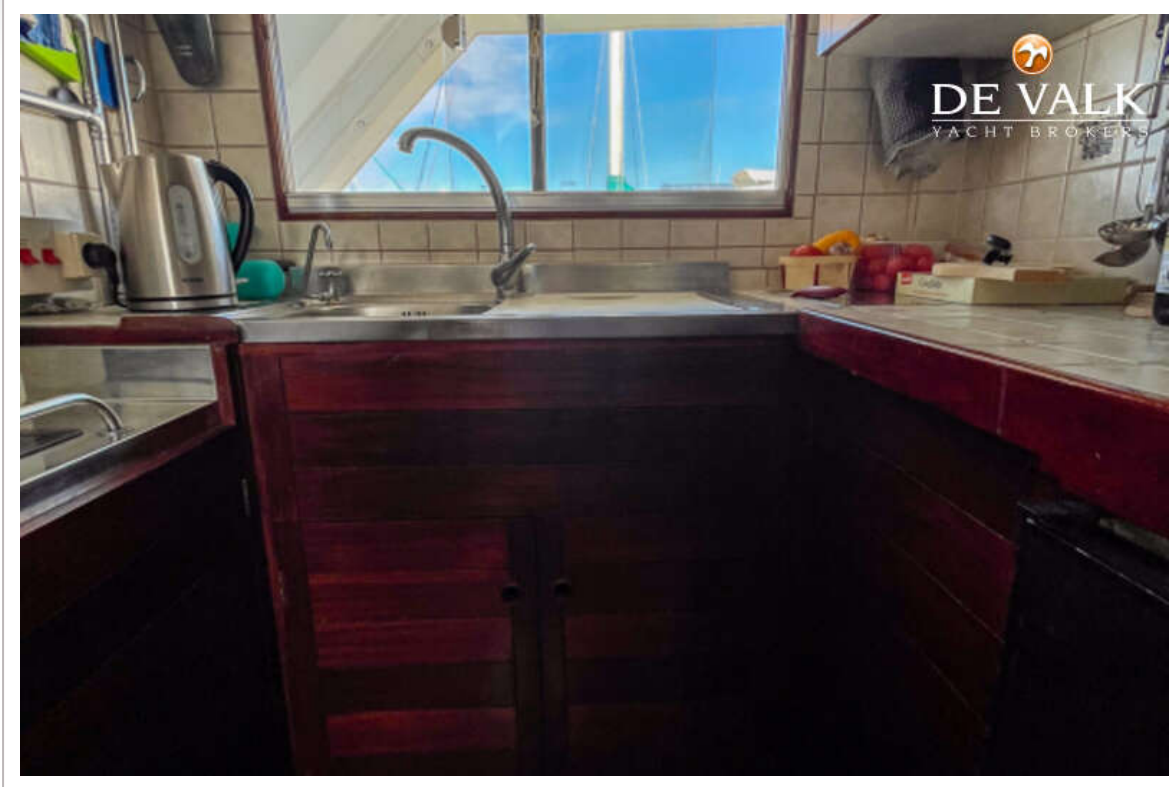
FLEUR DE LYS 54



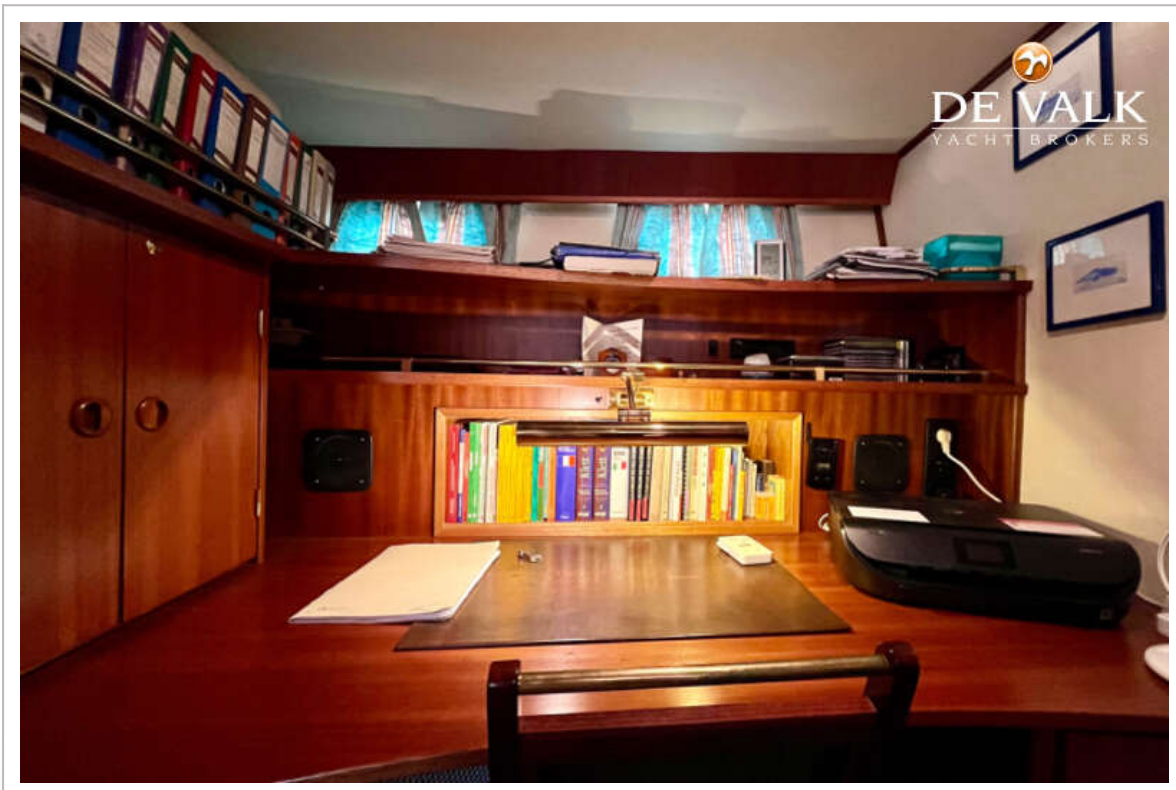
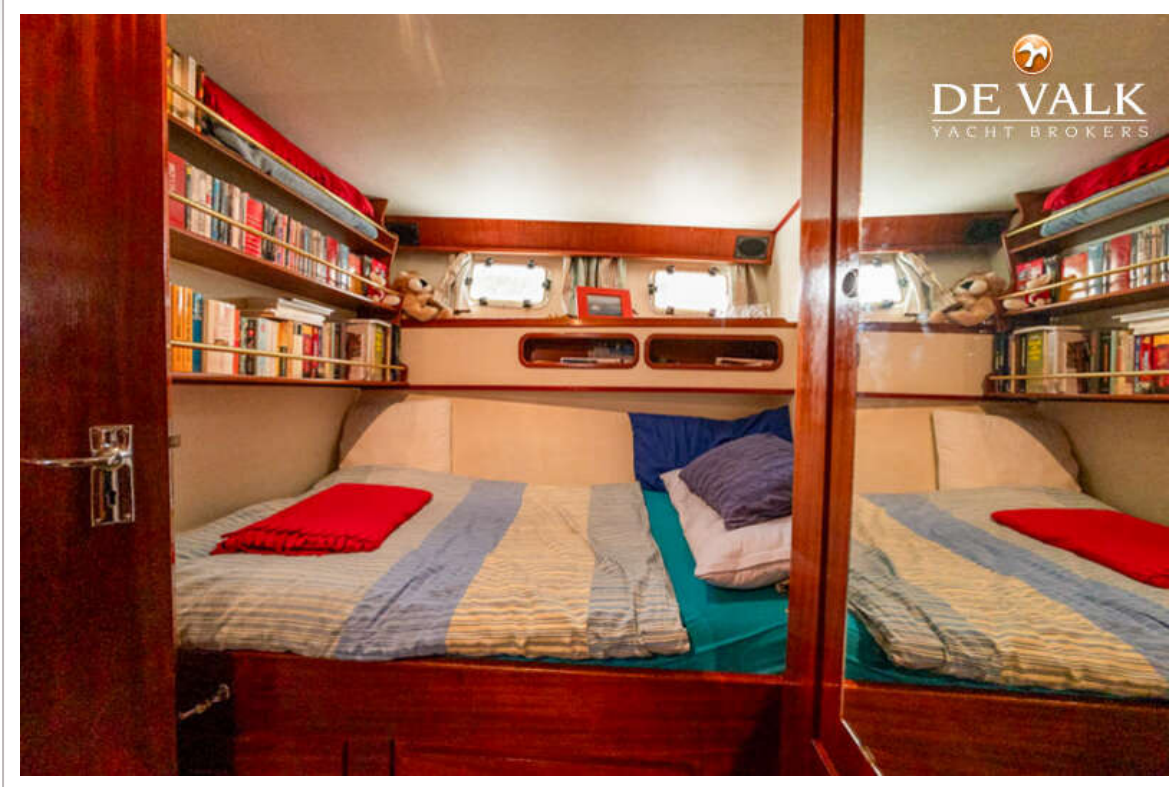
FLEUR DE LYS 54

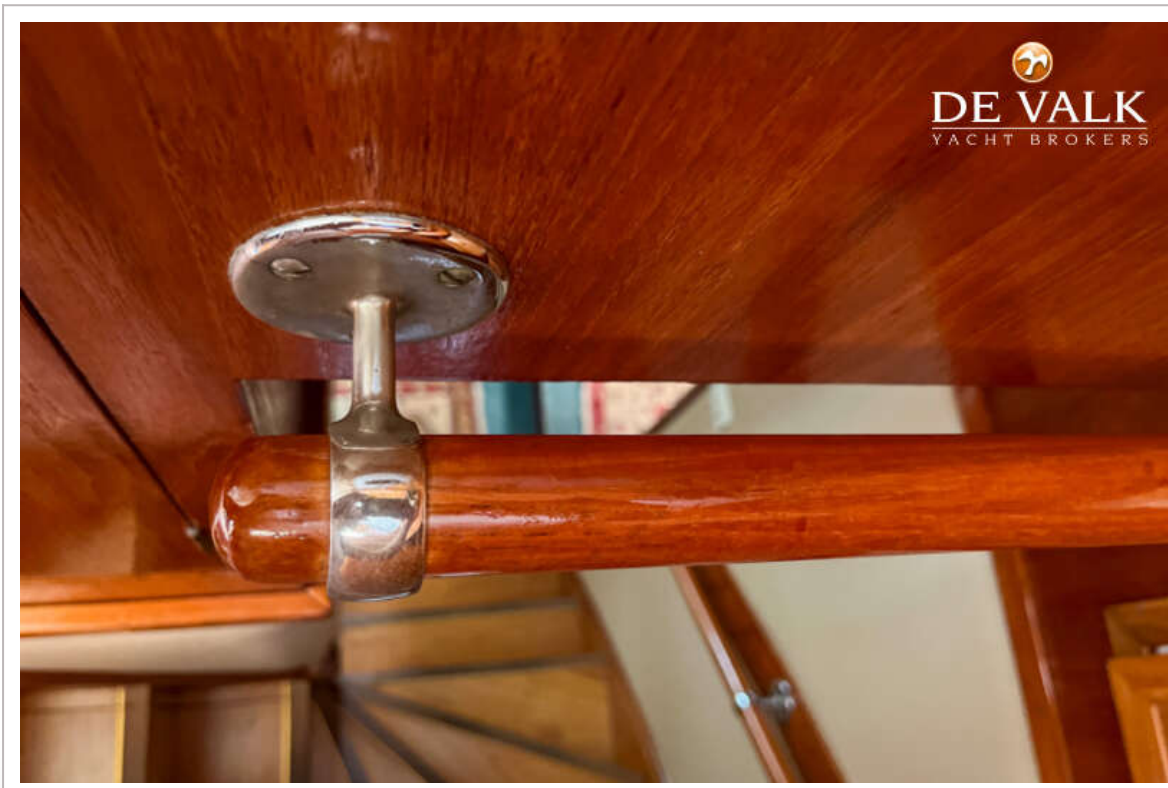


FLEUR DE LYS 54

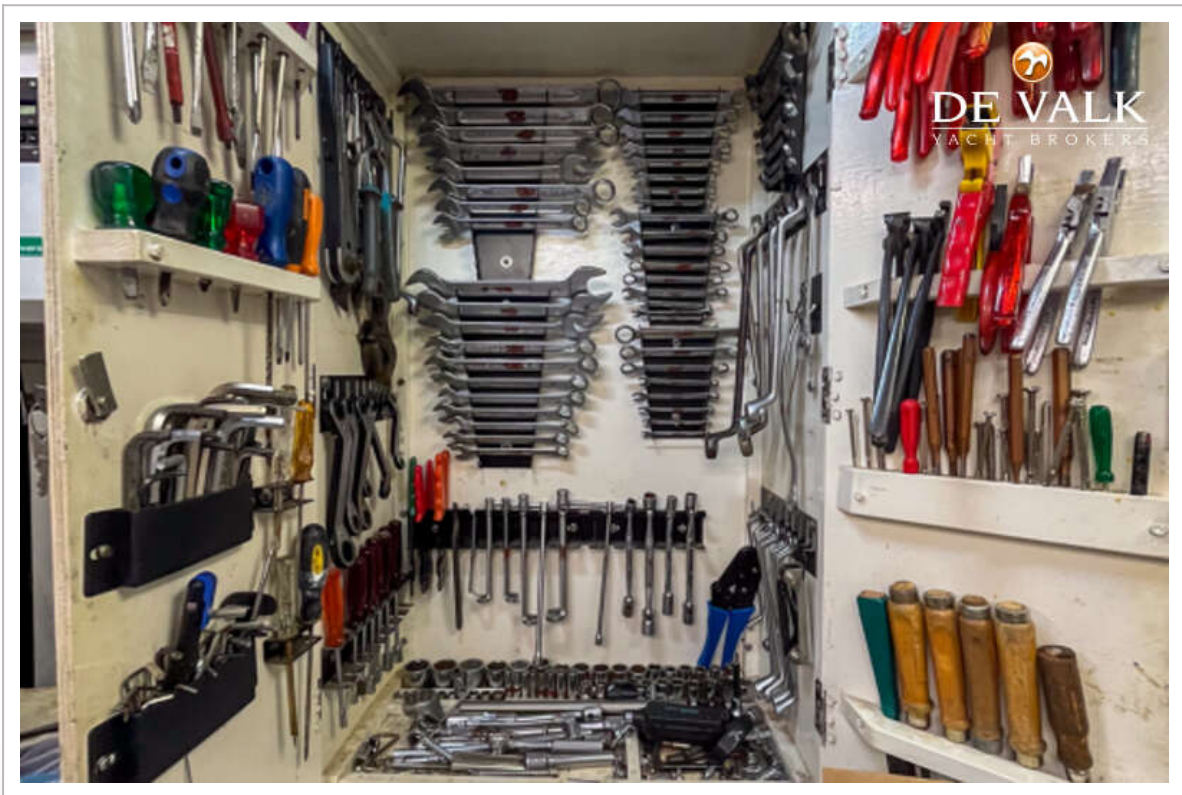
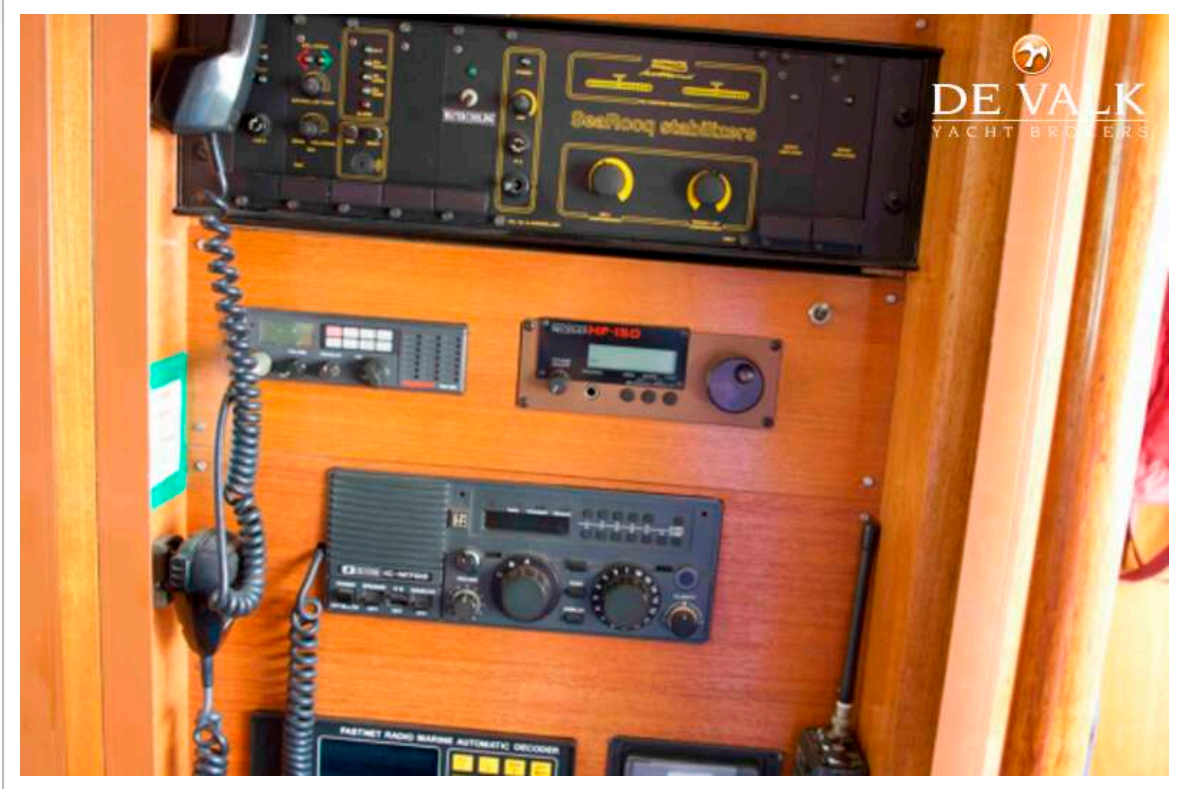


FLEUR DE LYS 54

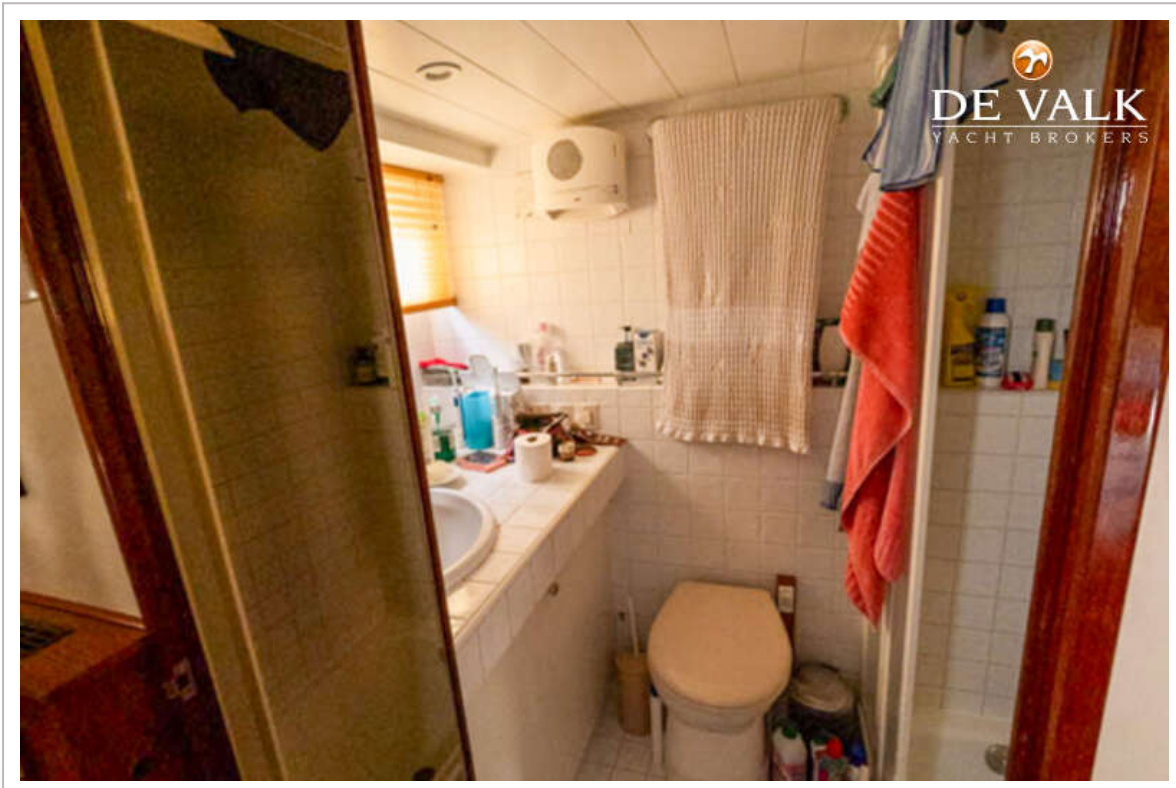
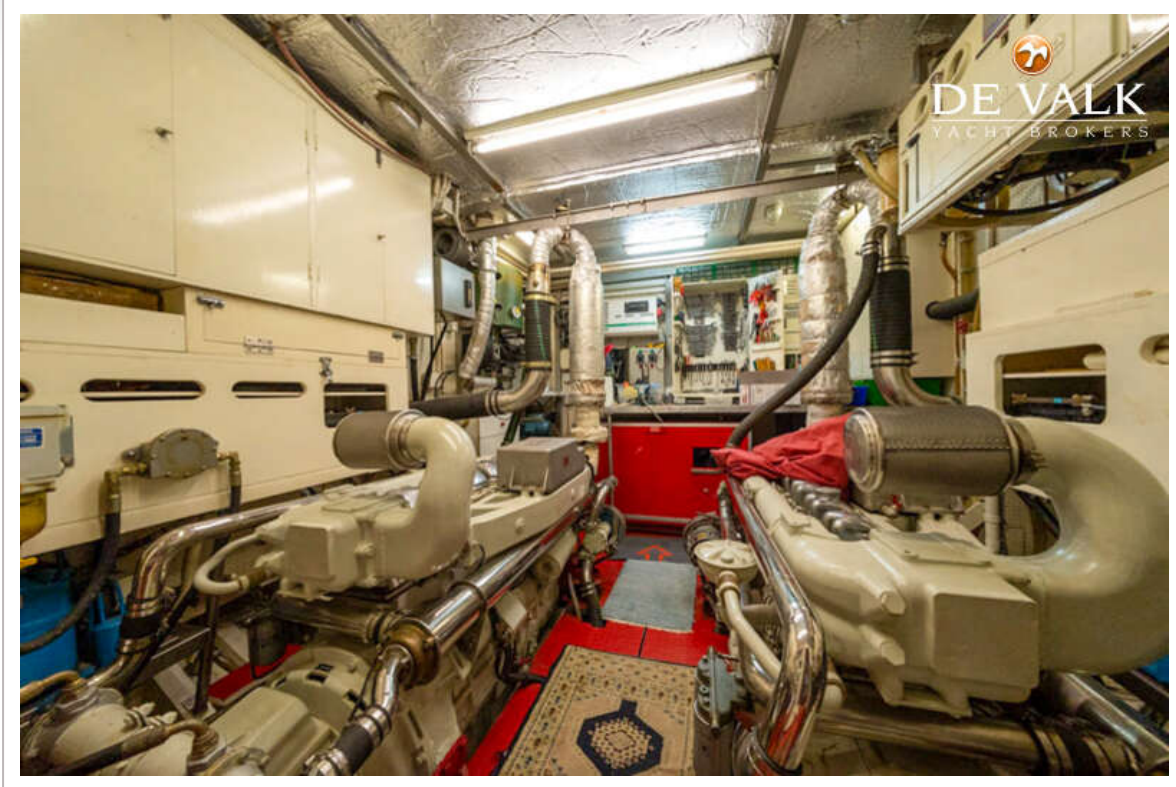




FLEUR DE LYS 54



FLEUR DE LYS 54



FLEUR DE LYS 54

