



DE VALK  
YACHT BROKERS



## GRAND BANKS 46 CLASSIC



DE VALK  
YACHT BROKERS

# GRAND BANKS 46 CLASSIC

## KOMMENTARE DES MAKLERS

This Grand Banks 46 Classic is very complete equipped with i.a. two Caterpillar diesel engines and electric bow thruster with RMC control. This model is in a two cabins and two bathroom lay-out equipped. You are very welcome to make an appointment to visit the yacht.

*Mark Hesselmans*

## TECHNISCHE DATEN

<b>Maße</b>	14.35 x 4.50 x 1.33 (m)	<b>Werft</b>	Grand Banks
<b>Baujahr</b>	1991	<b>Kabinen</b>	2
<b>Material</b>	GFK	<b>Kojen</b>	4
<b>Motor(en)</b>	2 x Caterpillar 3208 TA diesel	<b>PS/kW</b>	2 x 375.00 (PS), 276.00 (kW)
<b>Verkaufspreis</b>	verkauft (MwSt. )	<b>Liegeplatz</b>	beim Verkaufsbüro

## KONTAKT

<b>Verkaufsbüro</b>	De Valk Loosdrecht	<b>Telefon</b>	+31 35 582 90 30
<b>Adresse</b>	't Breukeleveense Meentje 6 1231 LM Loosdrecht / Wijdmeren The Netherlands	<b>E-Mail</b>	loosdrecht@devalk.nl

## HAFTUNGSAUSSCHLUSS

Diese Angaben erfolgen nach bestem Wissen, können jedoch nicht garantiert werden.



# GRAND BANKS 46 CLASSIC

## ALLGEMEIN

<b>Modell</b>	GRAND BANKS 46 CLASSIC
<b>Typ</b>	Motoryacht
<b>Rumpflänge (m)</b>	14,35
<b>Wasserlinienlänge (m)</b>	13,65
<b>Breite (m)</b>	4,50
<b>Tiefgang (m)</b>	1,33
<b>Durchfahrtshöhe (m)</b>	8,72
<b>Durchfahrtshöhe min (m)</b>	4,20
<b>Stehhöhe (m)</b>	2,00
<b>Baujahr</b>	1991
<b>Werft</b>	Grand Banks
<b>Land</b>	Singapur
<b>Gewicht (t)</b>	18
<b>CE Norm</b>	NA
<b>Rumpfmateral</b>	GFK
<b>Rumpffarbe</b>	Weiß
<b>Material Aufbauten</b>	GFK
<b>Stossliste</b>	ja
<b>Deckmaterial</b>	GFK
<b>Deck Finish</b>	Teak
<b>Deck Finish Aufbauten</b>	Teak
<b>Pflicht Bedeckung</b>	Teak
<b>Antifouling (Jahr)</b>	2019
<b>Fenster Einfassung</b>	Holz
<b>Fenster Material</b>	Standard Glas
<b>Decks Luke</b>	ja
<b>Flybridge</b>	ja
<b>Flybridge Kuchenbude</b>	ja
<b>Mast legbar</b>	handbetrieb
<b>Treibstofftank (Liter)</b>	2271



# GRAND BANKS 46 CLASSIC

Trinkwassertank (Liter)	1077
Innerhalb Steuerung	ja
Radsteuerung auf Flybridge	ja

## UNTERKUNFT

Kabinen	2
Kojen	4
Innen	Teak
Fussboden	ja
Salon	ja
Standhöhe Salon (m)	2,00 +/-
Heizung	wasserheizung Kabola 14Kw Elco Econom 2000
Achterkabine	ja
Speisezimmer	ja
Tür zum Cockpit	ja
Tür zum Achterdeck	ja
Kombüse	ja
Arbeitsfläche	Holz
Spülbecken	Edelstahl Dubbel
Herd	Induktion AEG 4 Burners
Mikrowelle/Backofen Kombi	Samsung
Kuhlschrank	3x
Gefrier Truhe	In Miele fridge
Warmwasser System	220V/Motor/Heizung
Wasserdruck System	elektrisch
Eignerkabine	Doppelbett
Kleiderschrank	hängend/Schublad/Regale
Badezimmer	en suite
Toilet	en suite
Toilette System	elektrisch
Handwaschbecken	auf der Toilette



Dusche	en suite
Gästekabine 1	V-Bett
Kleiderschrank	hängend und Schubladen
Badezimmer	gemeinsam
Toilette	gemeinsam
Toilette System	elektrisch
Handwaschbecken	im Badezimmer
Dusche	gemeinsam

## MASCHINEN

Motoranzahl	2
Marke	Caterpillar
Typ	3208 TA
PS	375
kW	276
Kraftstoffart	Diesel
Höchstgeschwindigkeit (Kn)	18
Marschgeschwindigkeit (Kn)	8
Motorstunden	2015
Kühlungssystem Motor	indirekte Wärmetauscher
Antrieb	Schraubenwelle
Motor bedienung	elektrisch RMC with remote controle
Gewende getriebe	hydraulic
Bugschraube	elektrisch
Exhaust	wassergekühlt
Propeller Typ	fest
Material Propellerwelle	Edelstahl
Elektrische Bilgenpumpe	ja
Elektrische Anlage	ja
Generator	Nassauspuff Onan 7Kw
Betriebstunden Generator	645



# GRAND BANKS 46 CLASSIC

Batterien	ja
Starterbatterie	ja
Versorgungsbatterie	ja
Batterie Monitor	Victron Energy
Batterie Ladegerat/Umwandler	Victron Quattro 3000/120/12
Landstrom	mit Kabel
Trimklappen	ja

## NAVIGATION

Kompass	2x Danforth
Logge	B&G
Windlupe anzeige	Datamarine
UKW	2x Sailor, 1 of the sailor system is defect
Autopilot	Autohelm 7000
Radar	ja
PC Anschluss	2x 15" monitor
AIS Transceiver	ja
Navigation Beleuchtung	ja

## AUSRÜSTUNG

Fensterabdeckung	ja
Cockpit Polster	ja
Cockpit Tisch	ja
Badeplattform	ja
Badeleiter	Edelstahl
Anker	ja
Ankerwinde	elektrisch Lofrance
See Reling	Teak
Zupackenschiene (aufbauten)	Teak
Seiten-Einstieg Seereling	ja
Scheibenwischer	ja



# GRAND BANKS 46 CLASSIC

Horn	ja
Fenderkissen	ja
Festmacher	ja
TV	Samsung



# GRAND BANKS 46 CLASSIC





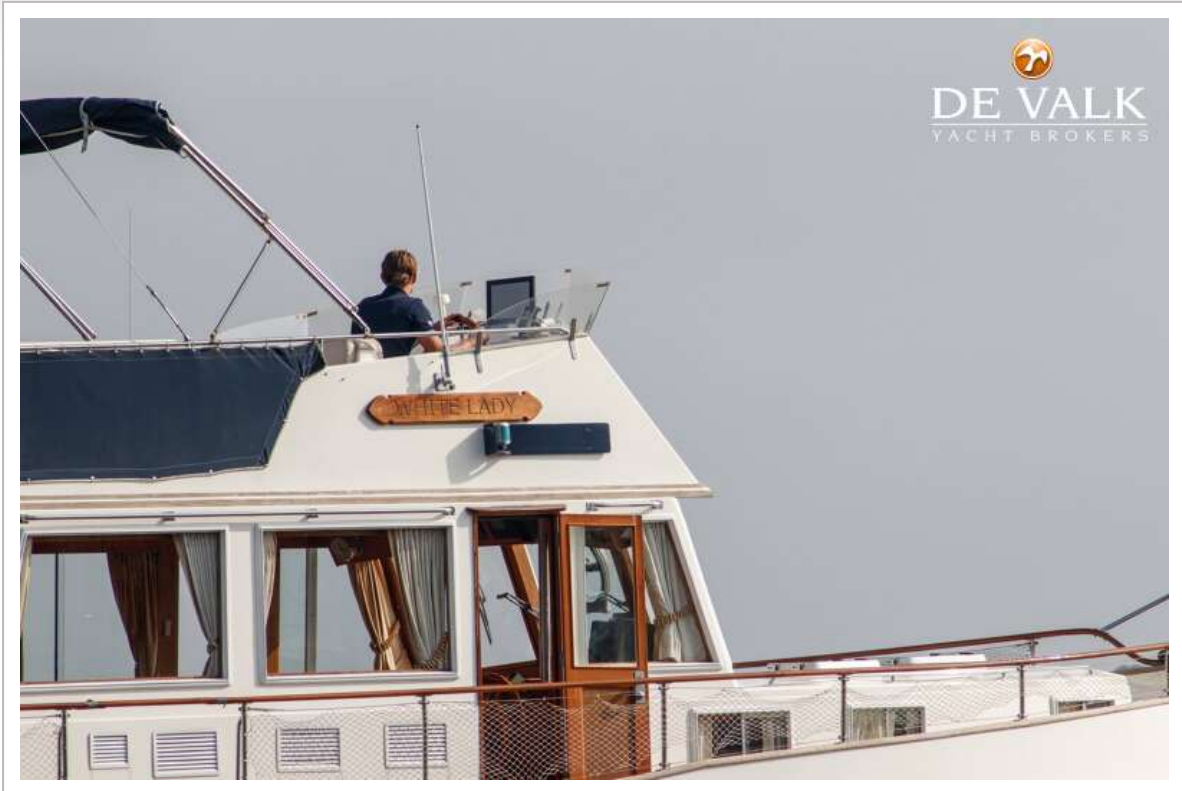
# GRAND BANKS 46 CLASSIC



# GRAND BANKS 46 CLASSIC

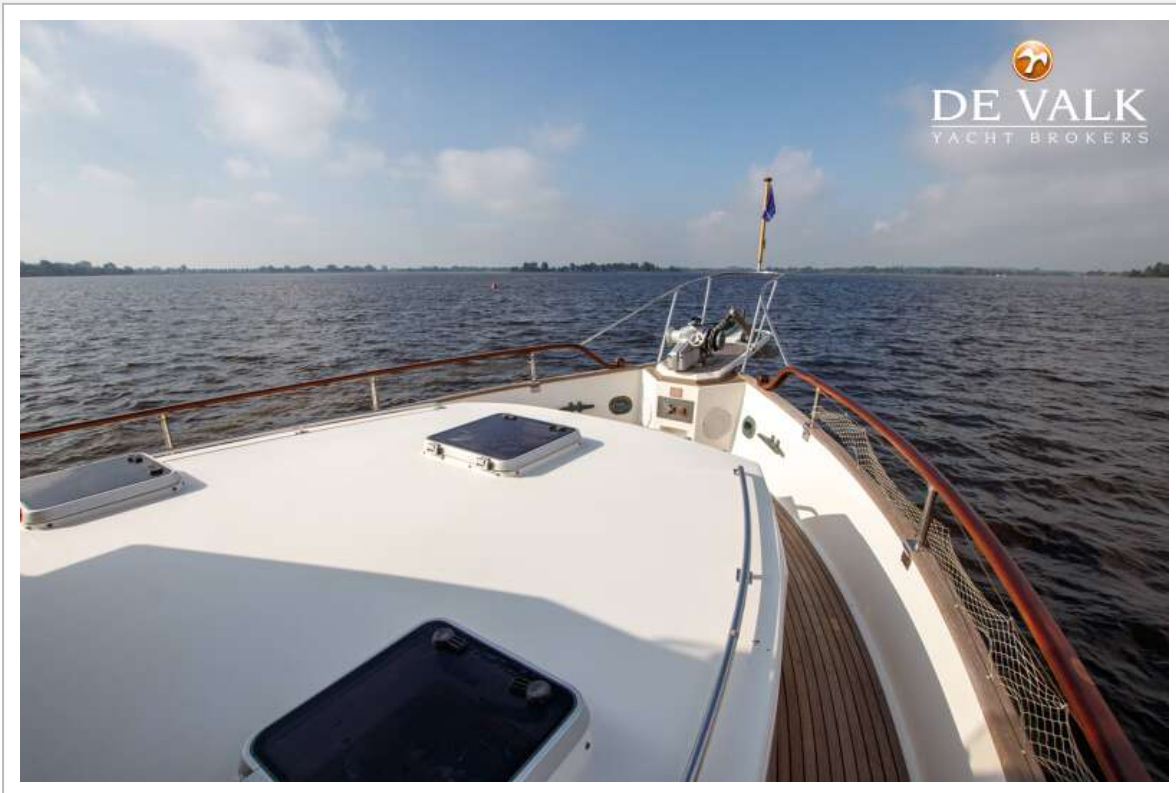


# GRAND BANKS 46 CLASSIC





# GRAND BANKS 46 CLASSIC



# GRAND BANKS 46 CLASSIC

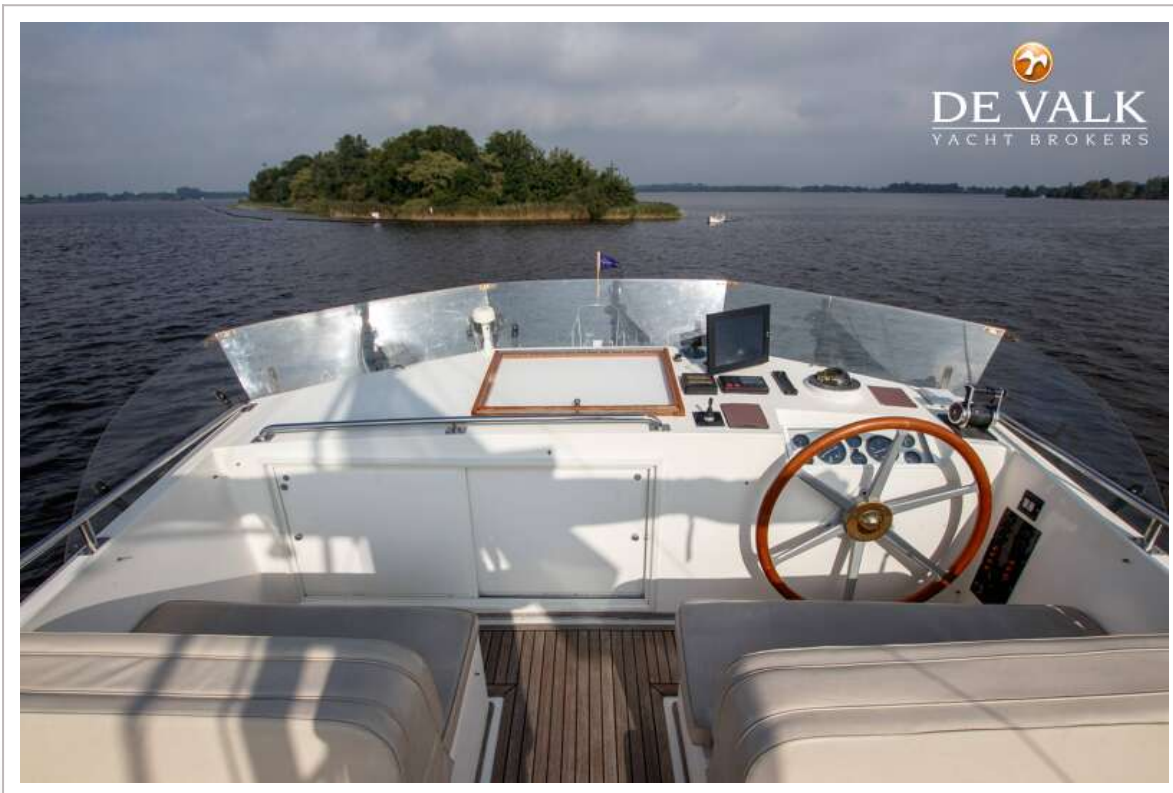
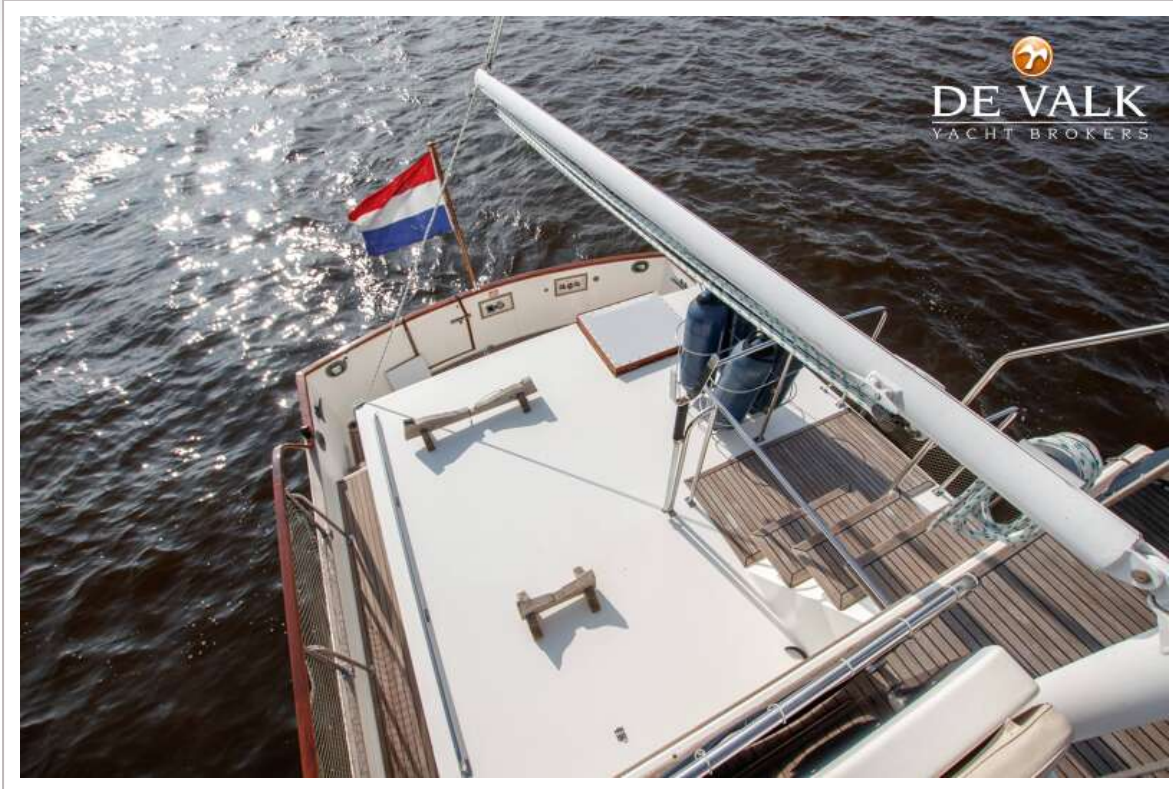




# GRAND BANKS 46 CLASSIC

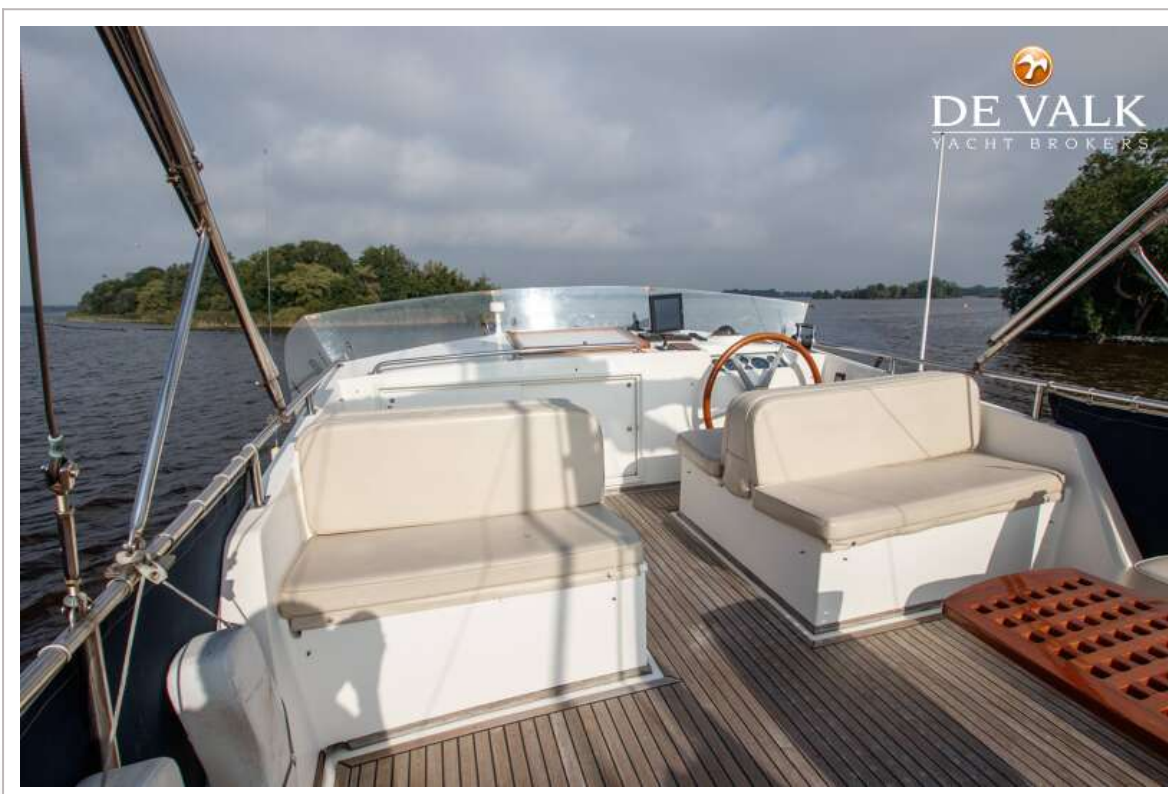
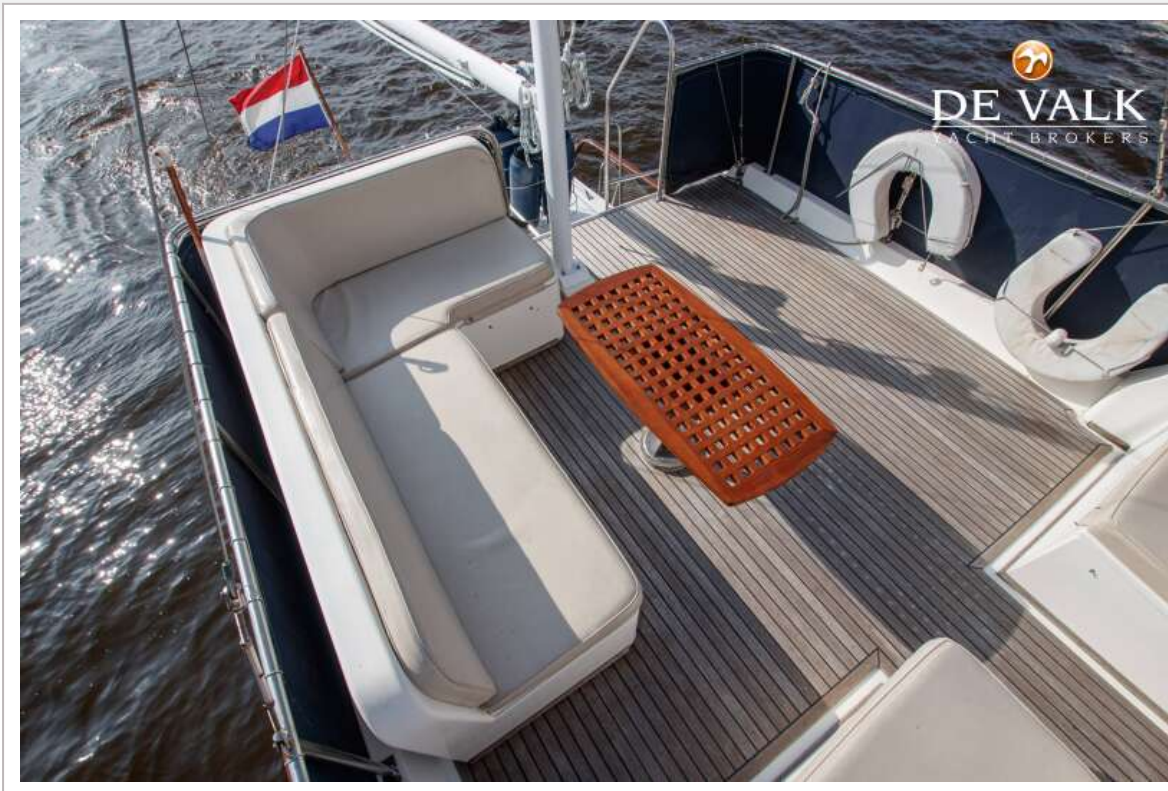


# GRAND BANKS 46 CLASSIC



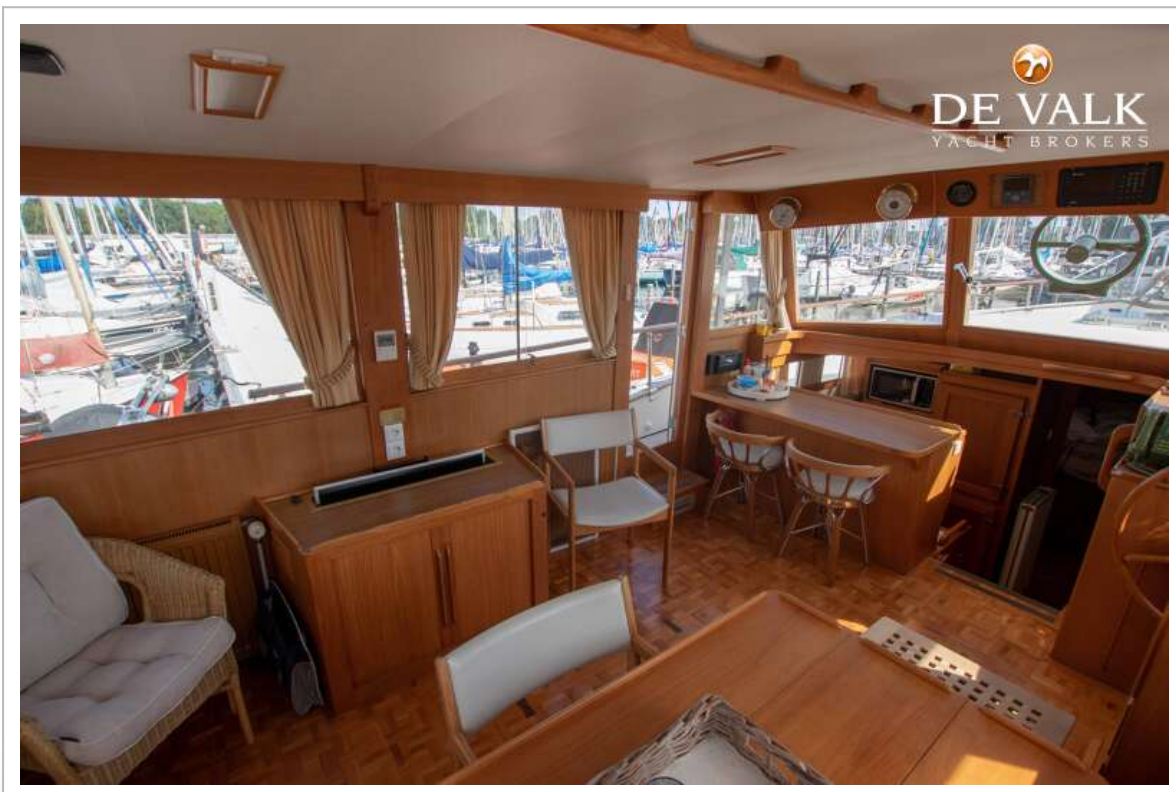


# GRAND BANKS 46 CLASSIC

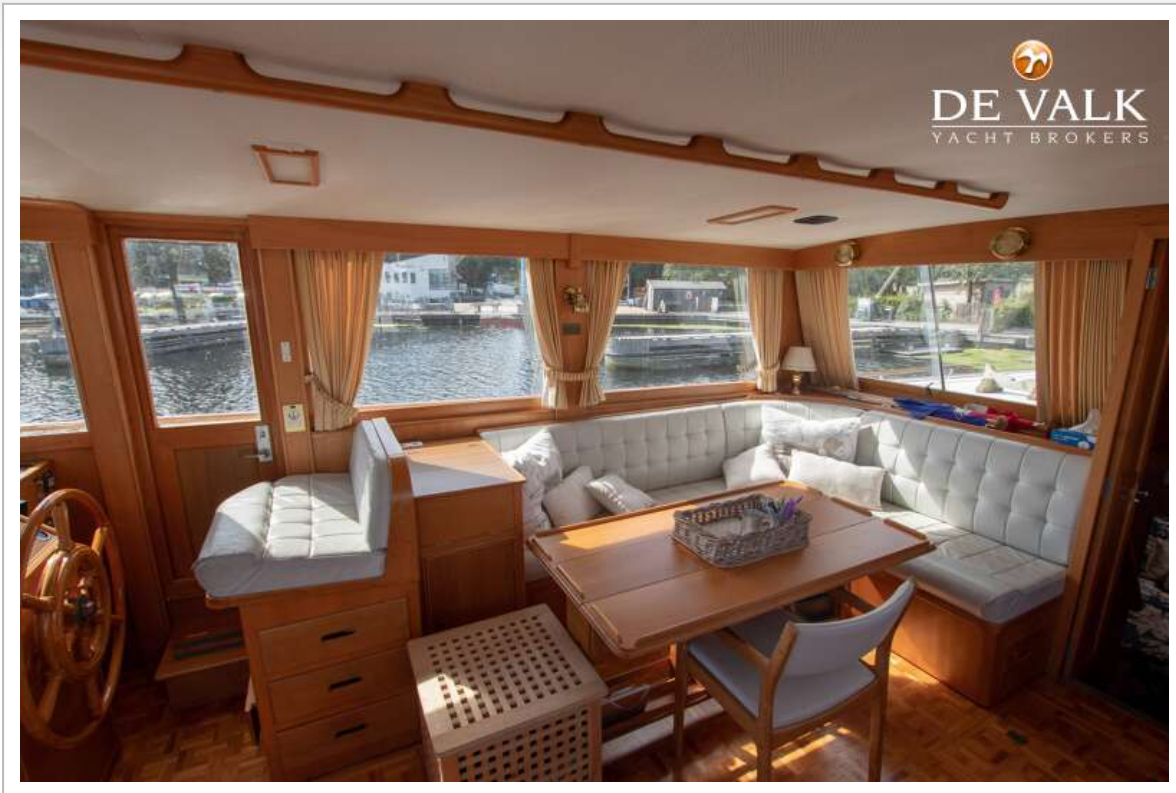




# GRAND BANKS 46 CLASSIC

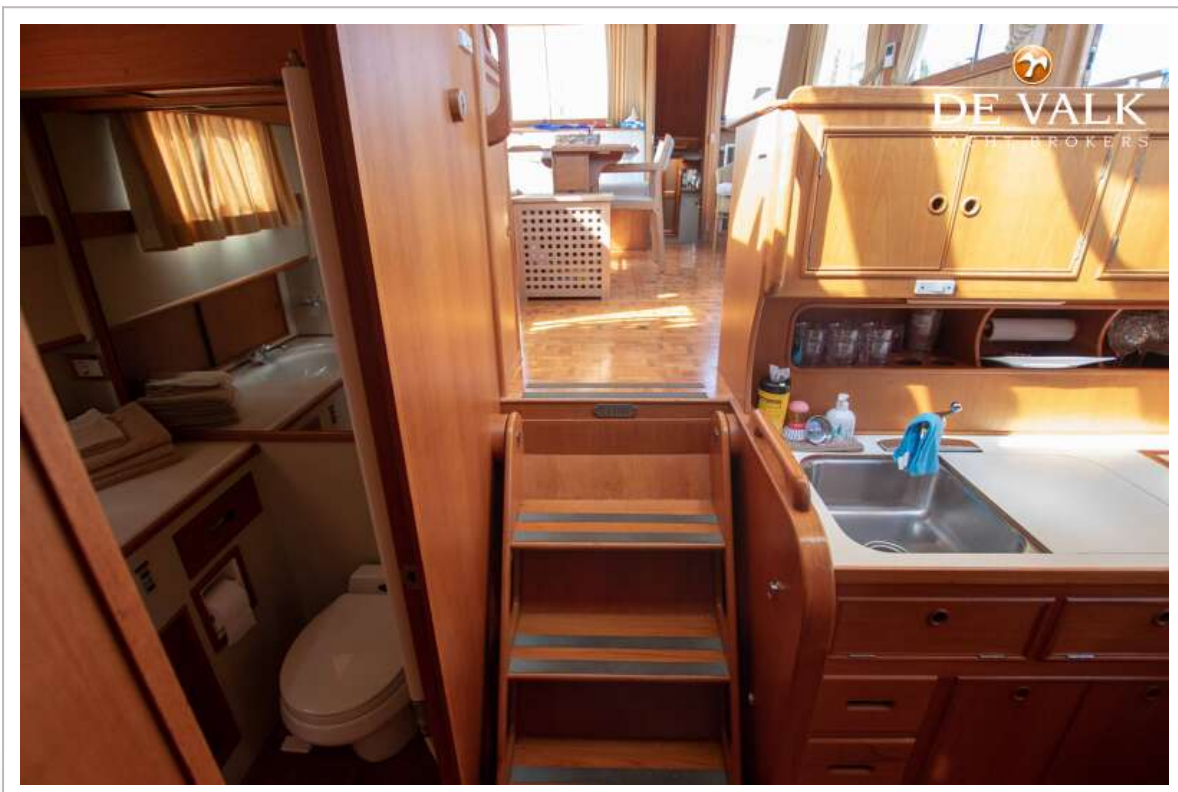


# GRAND BANKS 46 CLASSIC





# GRAND BANKS 46 CLASSIC



# GRAND BANKS 46 CLASSIC

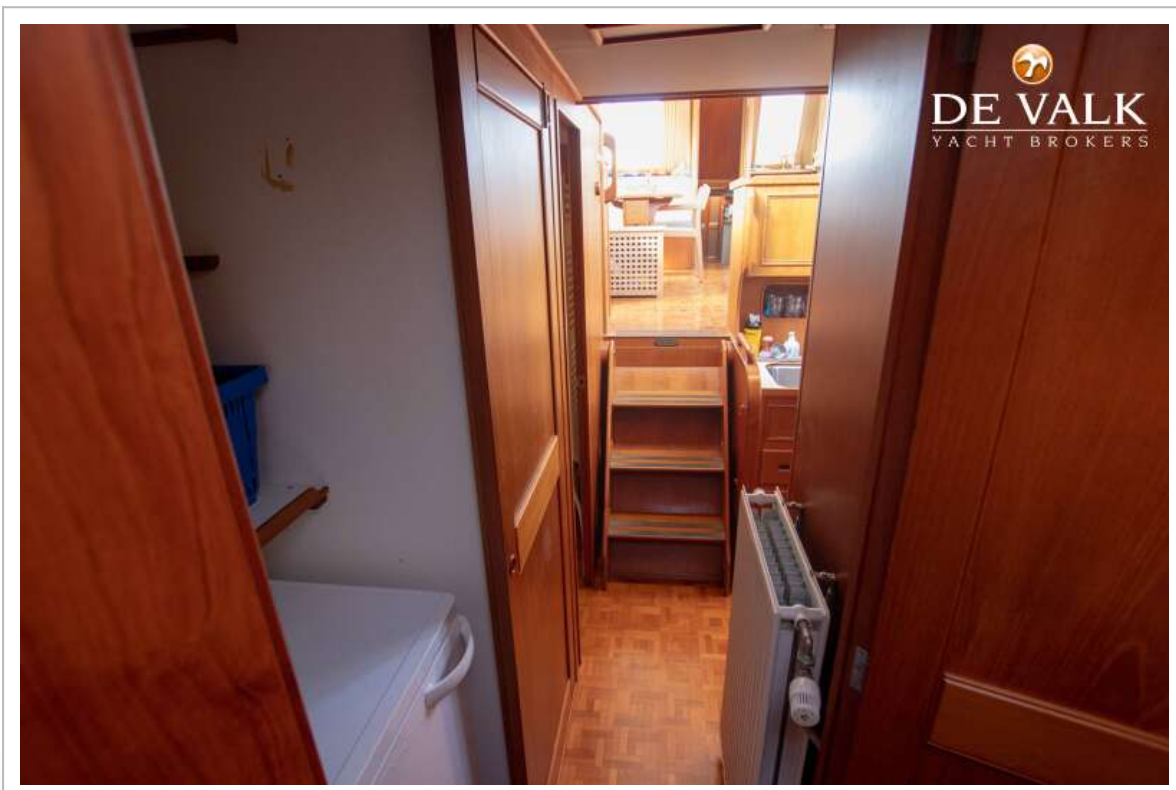




# GRAND BANKS 46 CLASSIC



# GRAND BANKS 46 CLASSIC

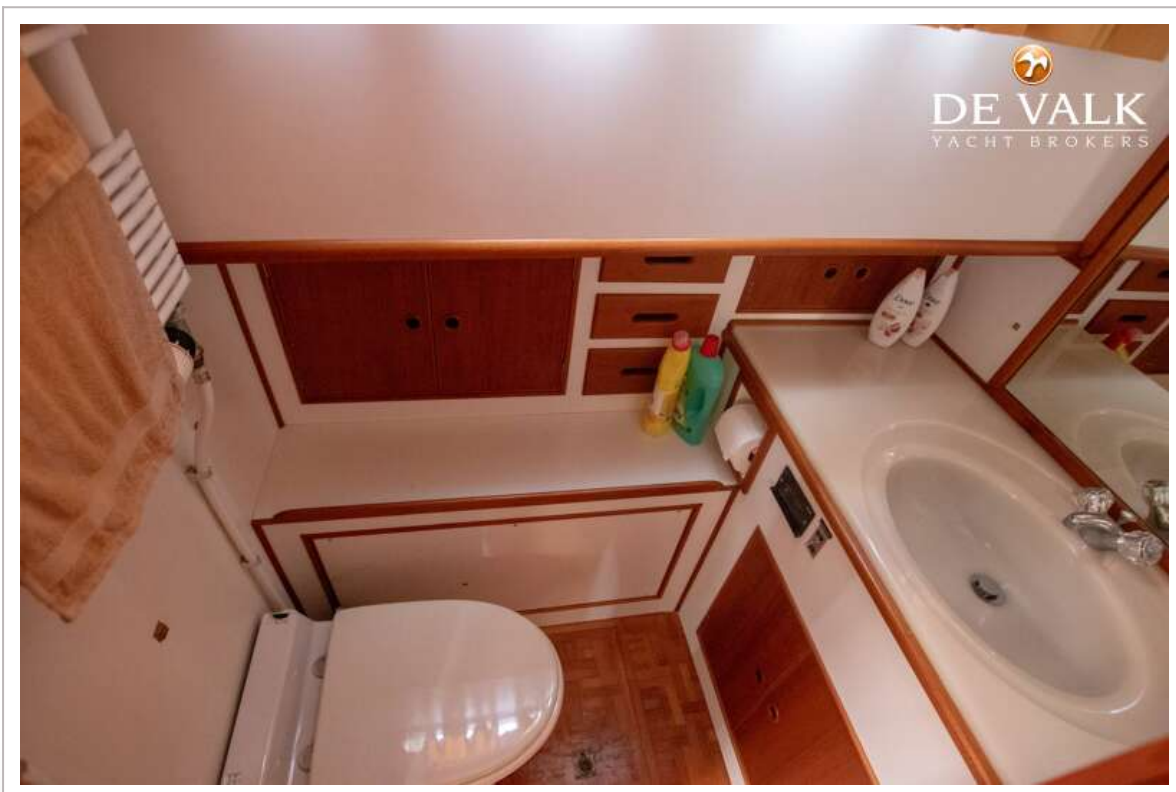
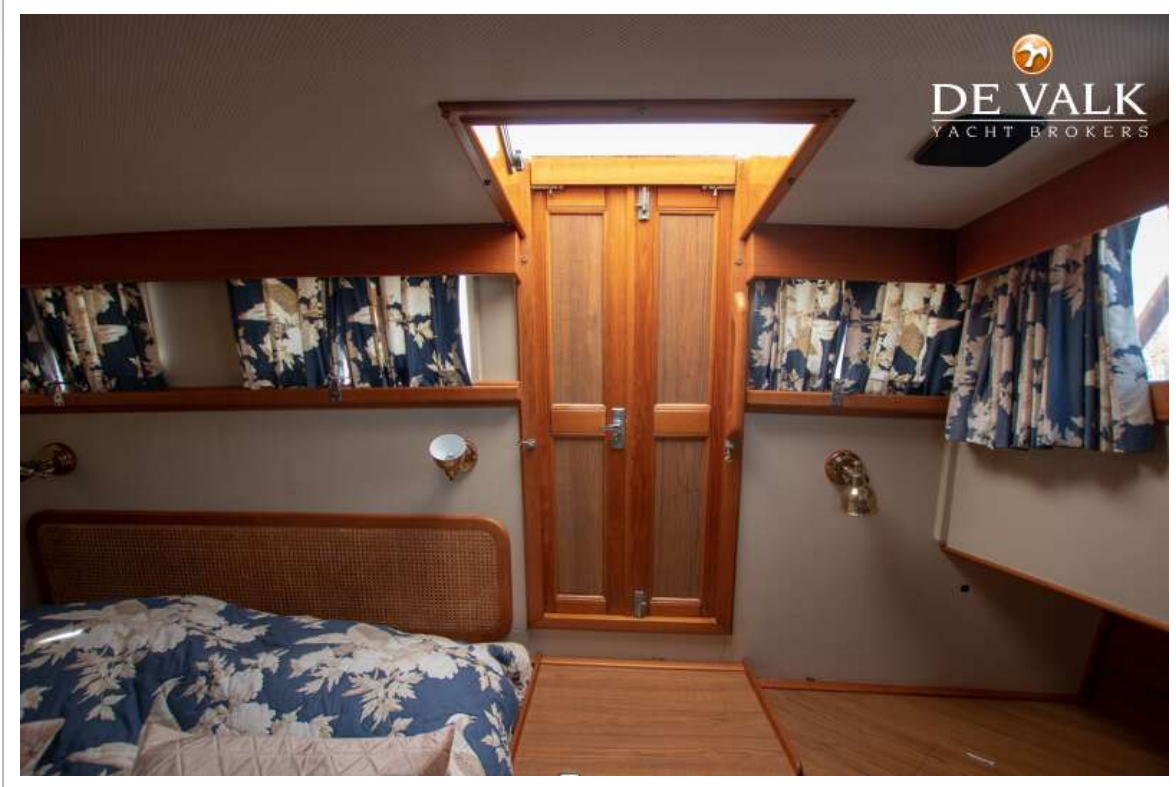




# GRAND BANKS 46 CLASSIC



# GRAND BANKS 46 CLASSIC





# GRAND BANKS 46 CLASSIC



# GRAND BANKS 46 CLASSIC

