



DE VALK
YACHT BROKERS



LINSSEN SINT JOZEF VLET 950 OK



DE VALK
YACHT BROKERS

KOMMENTARE DES MAKLERS

This well maintained Linssen St Jozefvlet 950 OK has a solid construction and an extremely recognizable classic line. The first owner sells it. The boat is ready to sail and in good condition. The engine was replaced in 2004 by Linssen Yachts B.V.

Jeanne Stukstette

TECHNISCHE DATEN

Maße	9.50 x 3.40 x 1.00 (m)	Werft	Linssen
Baujahr	1981	Kabinen	1
Material	Stahl	Kojen	2
Motor(en)	1 x Volvo Penta D2-75 diesel	PS/kW	75.00 (PS), 55.13 (kW)
Verkaufspreis	verkauft (MwSt.)	Liegeplatz	elsewhere / nicht im Verkaufsbüro

KONTAKT

Verkaufsbüro	De Valk Limburg	Telefon	+31 47 556 15 02
Adresse	Schippersveld 3 6019DE Wessem The Netherlands	E-Mail	limburg@devalk.nl

HAFTUNGS AUSSCHLUSS

Diese Angaben erfolgen nach bestem Wissen, können jedoch nicht garantiert werden.



ALLGEMEIN

Modell	LINSSEN SINT JOZEF VLET 950 OK
Typ	Motoryacht
Rumpflänge (m)	9,50
Breite (m)	3,40
Tiefgang (m)	1,00
Durchfahrtshöhe (m)	2,80
Durchfahrtshöhe min (m)	2,45
Stehhöhe (m)	1,85
Baujahr	1981
Werft	Linssen
Land	Niederlande
Entwerfer	Linssen
Gewicht (t)	7,5
CE Norm	NA
Rumpfmateriäl	Stahl
Rumpffarbe	Grün
Rumpfform	Knikspant
Material Aufbauten	Stahl
Deckmaterial	Stahl
Deck Finish	gemalt
Deck Finish Aufbauten	gemalt
Pflicht Bedeckung	TRAANPLAAT
Antifouling (Jahr)	ja
Fenster Einfassung	Aluminium
Fenster Material	Sicherheitsglas
Bullauge	ja
Mast legbar	handbetrieb
Treibstofftank (Liter)	2x250 li (500li totaal)
Trinkwassertank (Liter)	2x250 li (500li totaal)
Radsteuerung	hydraulik



UNTERKUNFT

Kabinen	1
Kojen	2
Innen	Teak
Fussboden	Kork
Offenen Cockpit	ja
Salon	ja
Standhöhe Salon (m)	1,85
Heizung	Kaminofen Diesel
Heizung 2	Diesel Heißluft
Speisezimmer	ja
Umbaubar Koje	1P
Kombüse	ja
Arbeitsfläche	Holz
Spülbecken	Edelstahl
Herd	Gas
Kuhlschrank	electrolux
Wasserdruck System	ja
Eignerkabine	Doppelbett + Einzelbett
Kleiderschrank	hängend
Toilet	getrennt
Toilette System	handbetrieb
Handwaschbecken	auf der Toilette

MASCHINEN

Motoranzahl	1
Marke	Volvo Penta
Typ	D2-75
PS	75
kW	55,13
Kraftstoffart	Diesel



Installiert im Jahr	2004
Überholung im Jahr	2004
Marschgeschwindigkeit (Kn)	5
Verbrauch (l/h)	3
Motorstunden	4282
Kühlungssystem Motor	indirekte Wärmetauscher
Antrieb	Schraubenwelle
Welle Dichtung	ja
Motor bedienung	Seilzug Kabel
Gewende getriebe	mechanisch
Exhaust	wassergekühlt
Wellen Drucklager	ja
Propellerwelle schmierung	Fett
Elektrische Anlage	12v - 220
Batterien	ja
Starterbatterie	ja
Versorgungsbatterie	ja
Batterie Ladegerat/Umwandler	victron energie - Atlas combi 800watt 1500
Landstrom	mit Kabel

NAVIGATION

Tiefenanzeige	SEAFARER 301 SEAFARER 301
UKW	DEBEG 6448
Navigation Beleuchtung	ja

AUSRÜSTUNG

Cockpit Tisch	ja
Cockpit Sessel	ja
Badeleiter	Stahl
Beiboot	fest Rumpf
Davits	Edelstahl



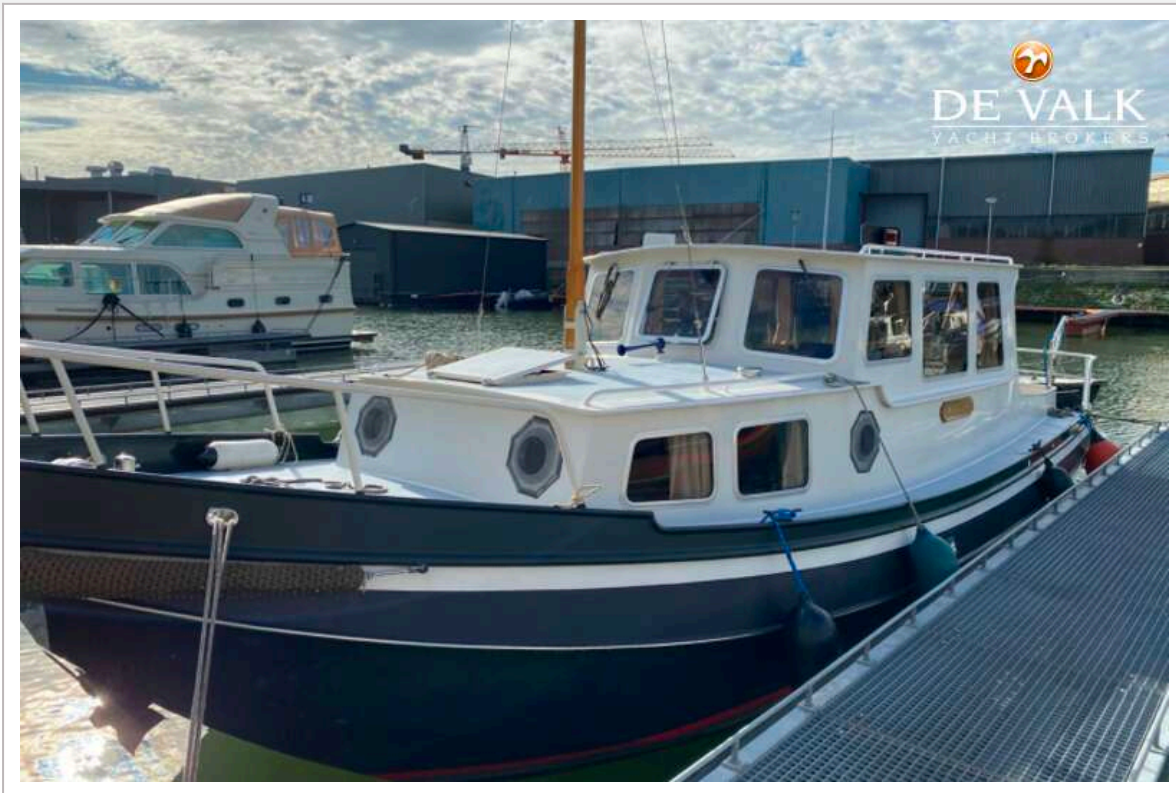
Davits bedienung	handbetrieb
See Reling	Stahl
Zupackenschiene (aufbauen)	Stahl
Heckkorb	ja
Bugkorb	ja
Rettungsboje	ja
Scheibenwischer	ja
Horn	elektrisch
Fernglas	ja
Fenderkissen	ja
Festmacher	ja
Radio	sony
Lautsprecher im Salon	Blaupunkt

RIGG

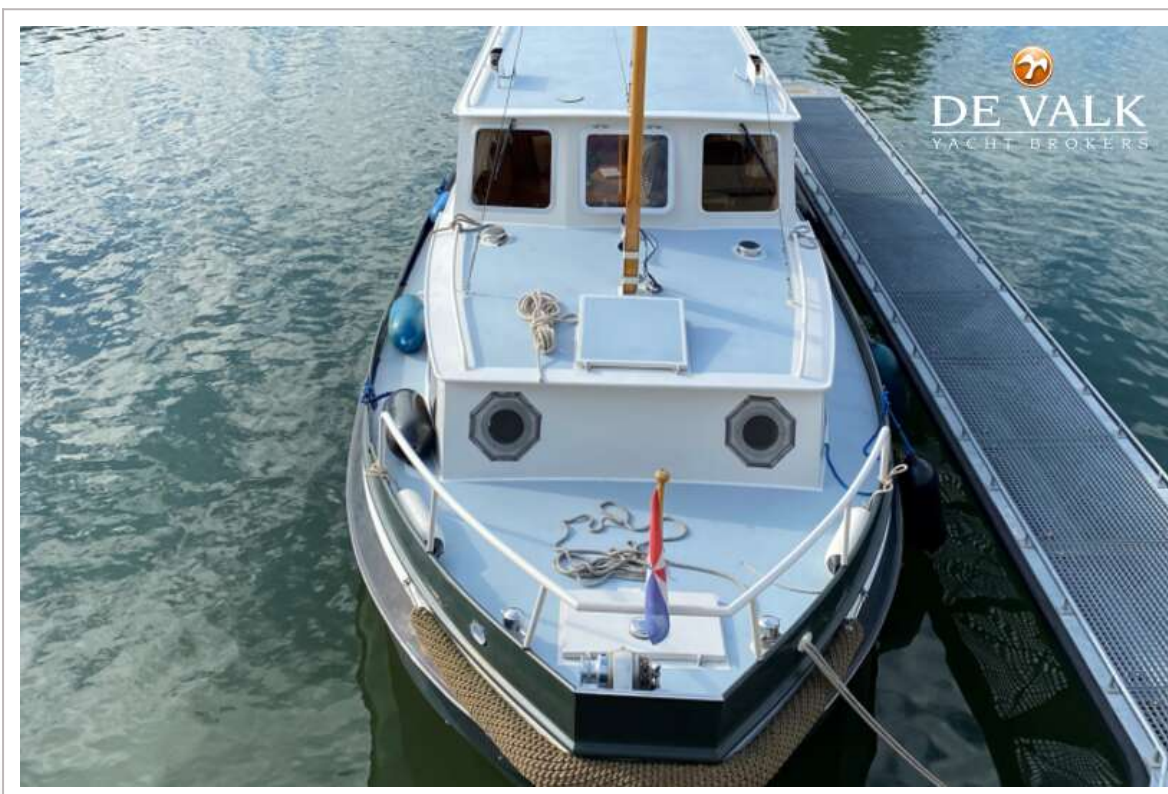
Material Mast	Holz
---------------	------



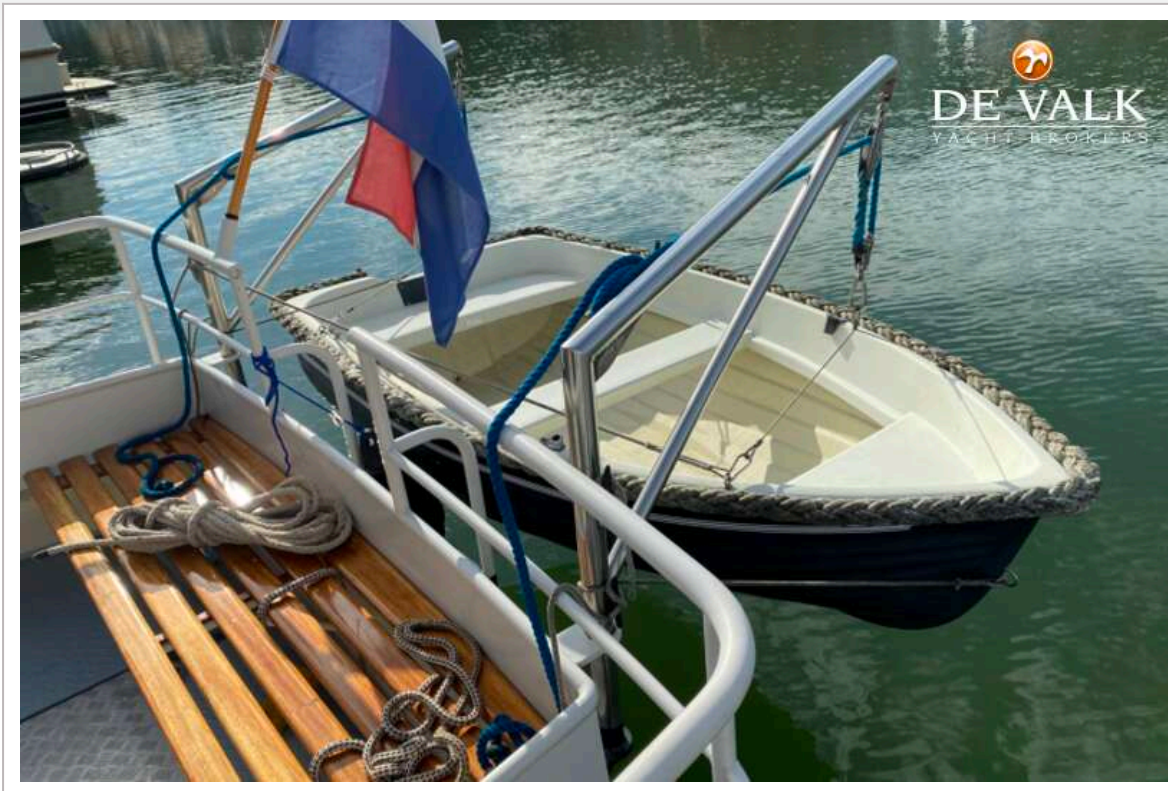
LINSSEN SINT JOZEF VLET 950 OK



LINSSEN SINT JOZEF VLET 950 OK



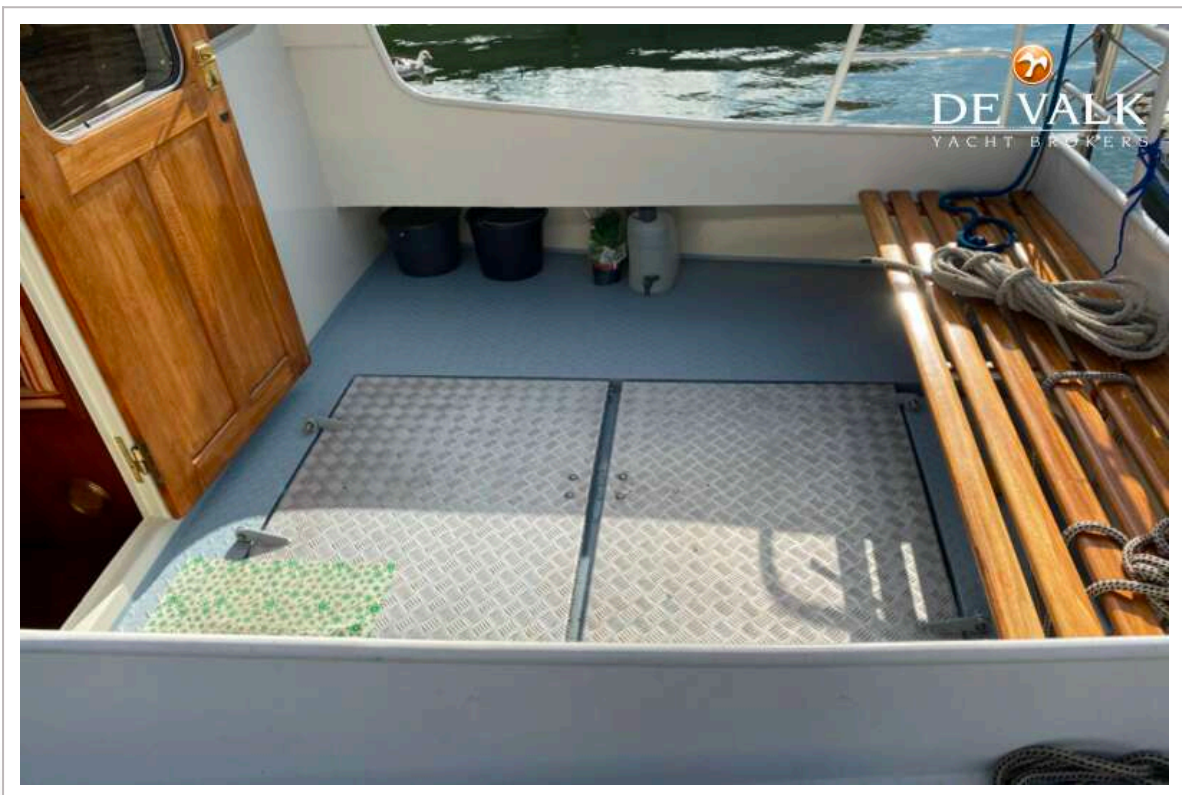
LINSSEN SINT JOZEF VLET 950 OK

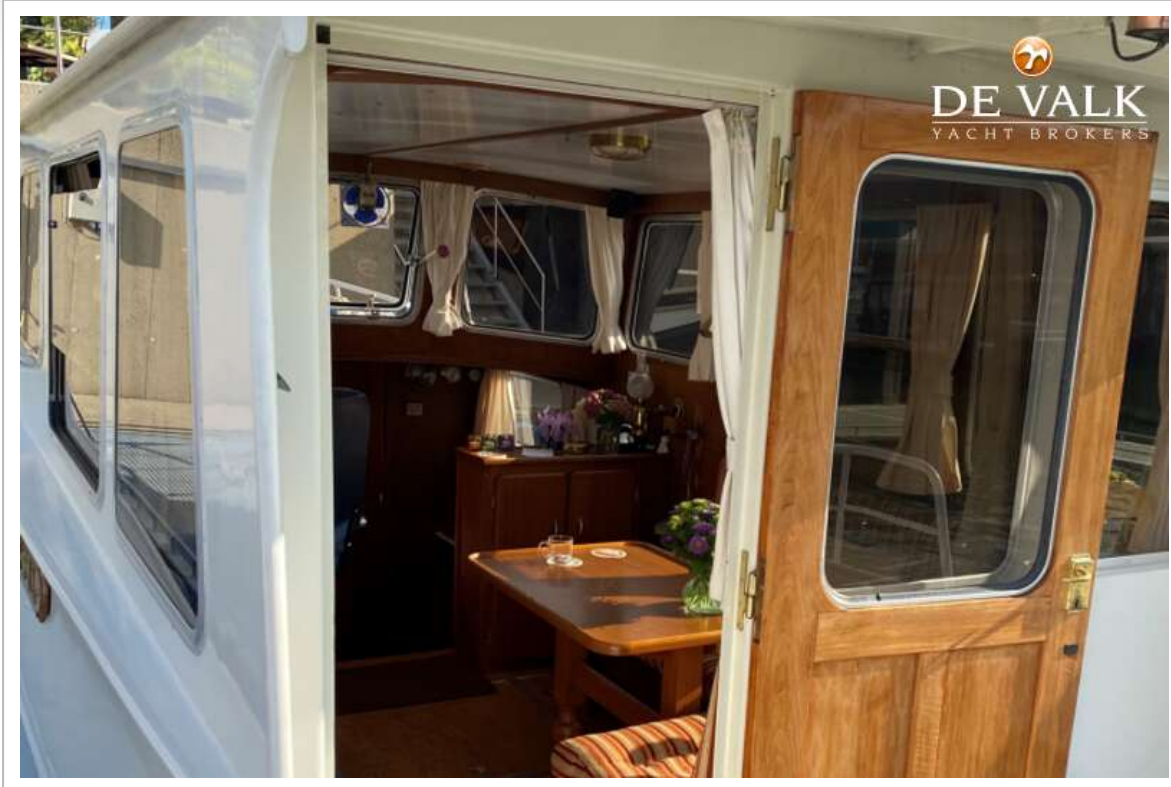


LINSSEN SINT JOZEF VLET 950 OK



LINSEN SINT JOZEF VLET 950 OK





DE VALK

YACHT BROKERS

Binnenkort meer foto's op onze website

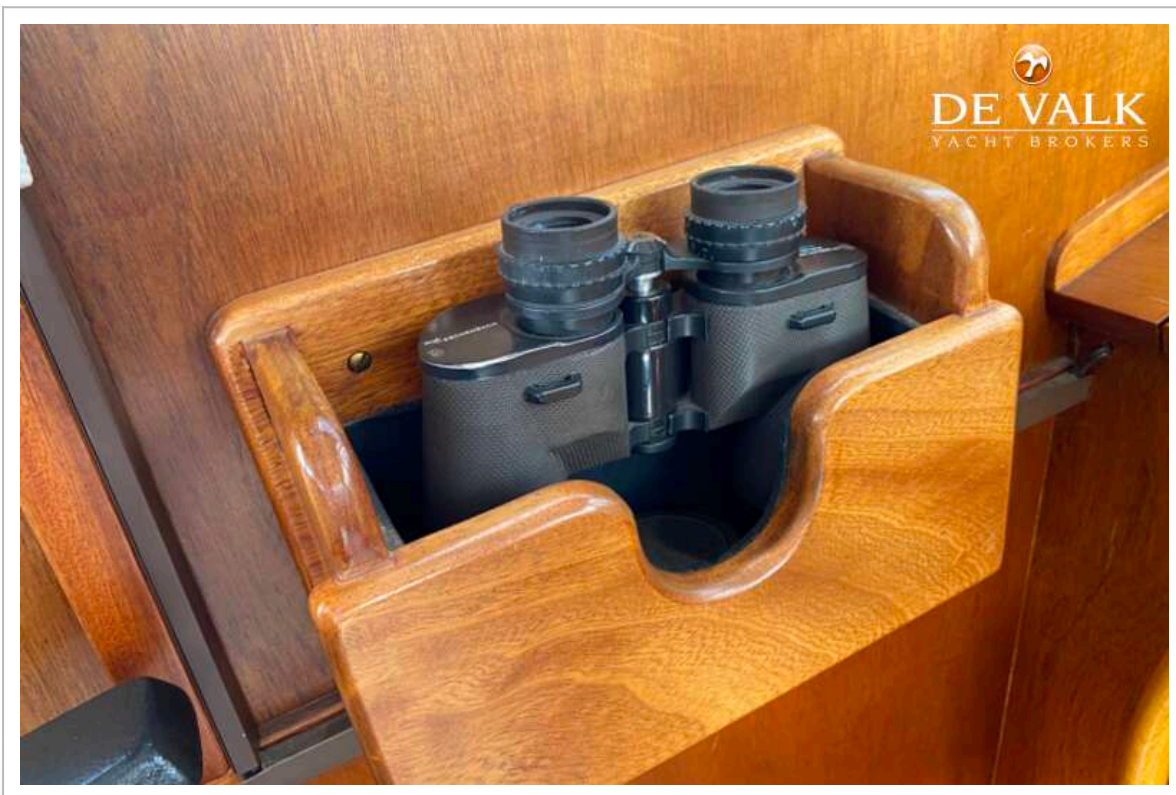
Mehr Bilder auf unserer Website in Kürze

More picture's on our web site soon



LINSSEN SINT JOZEF VLET 950 OK

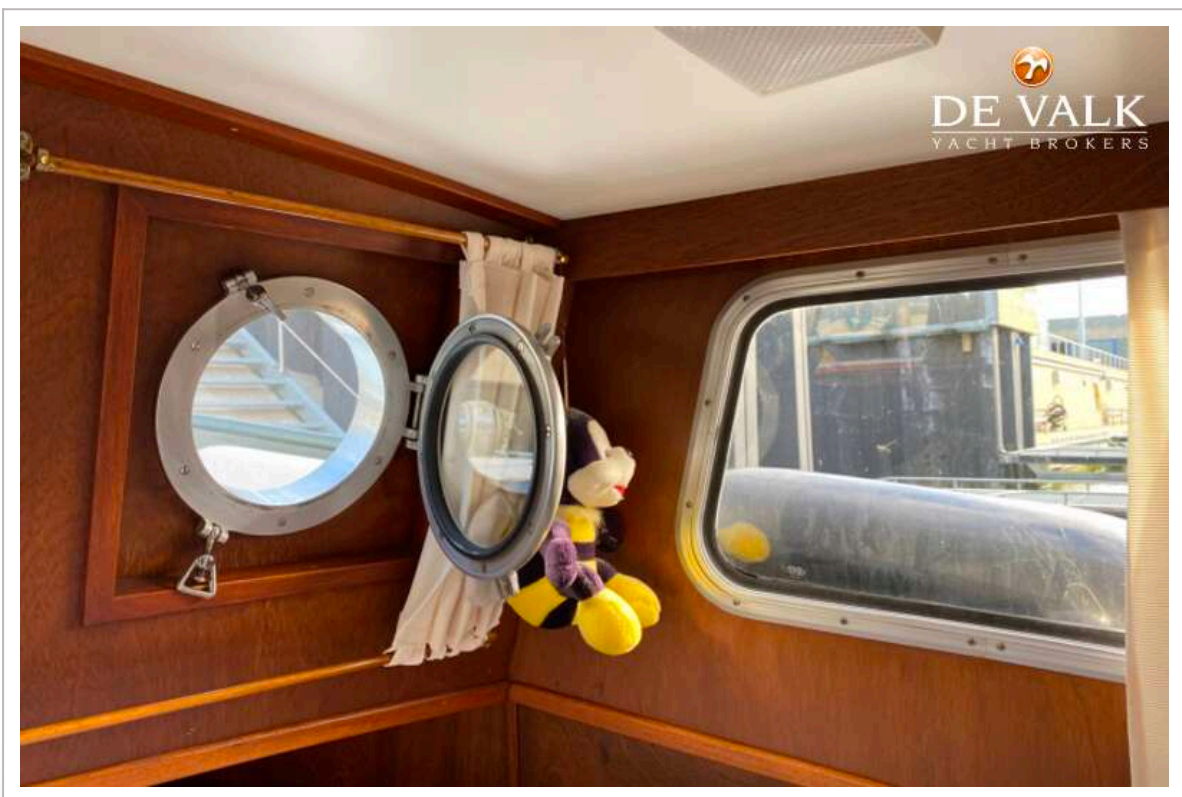
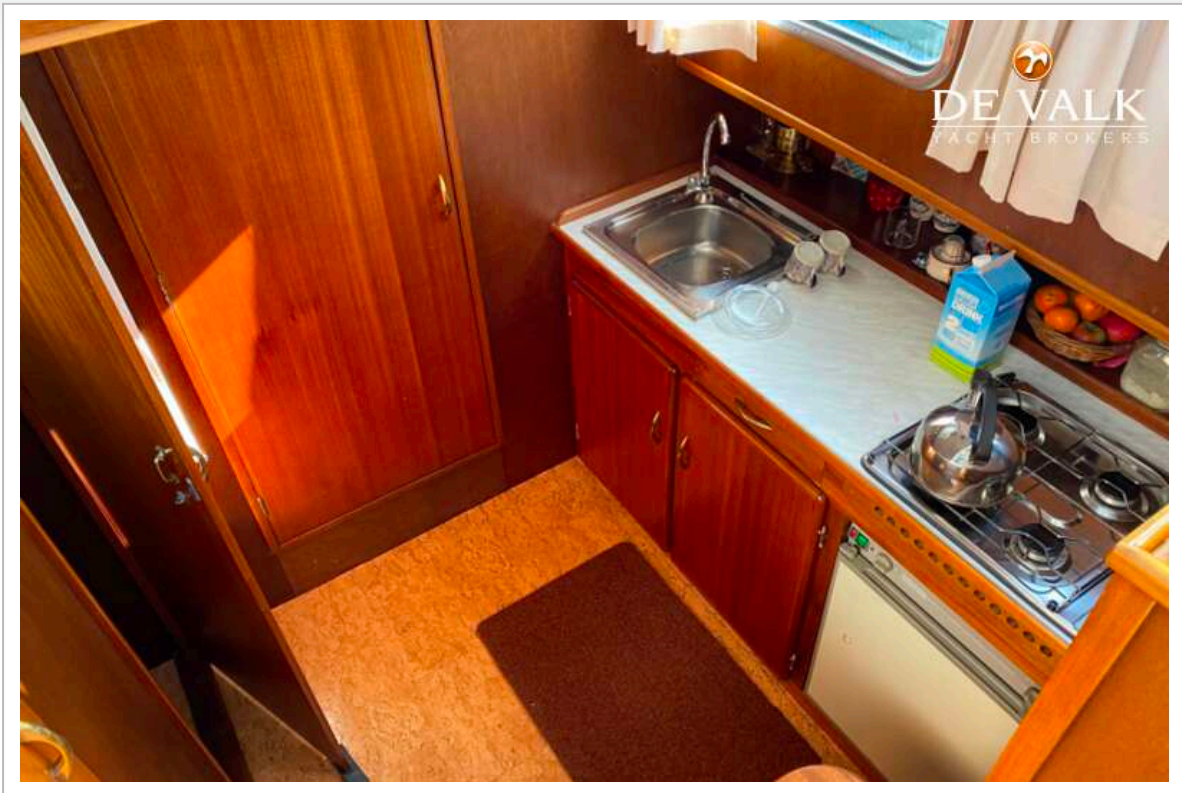




LINSSEN SINT JOZEF VLET 950 OK

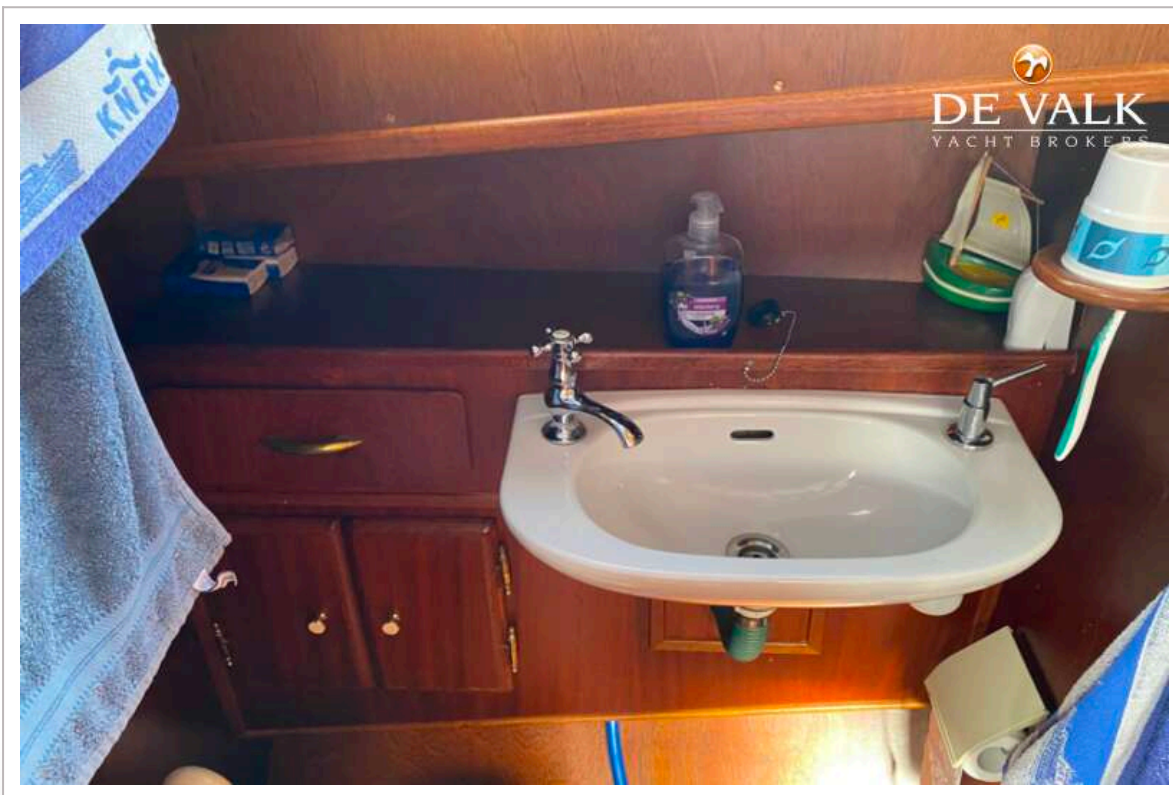
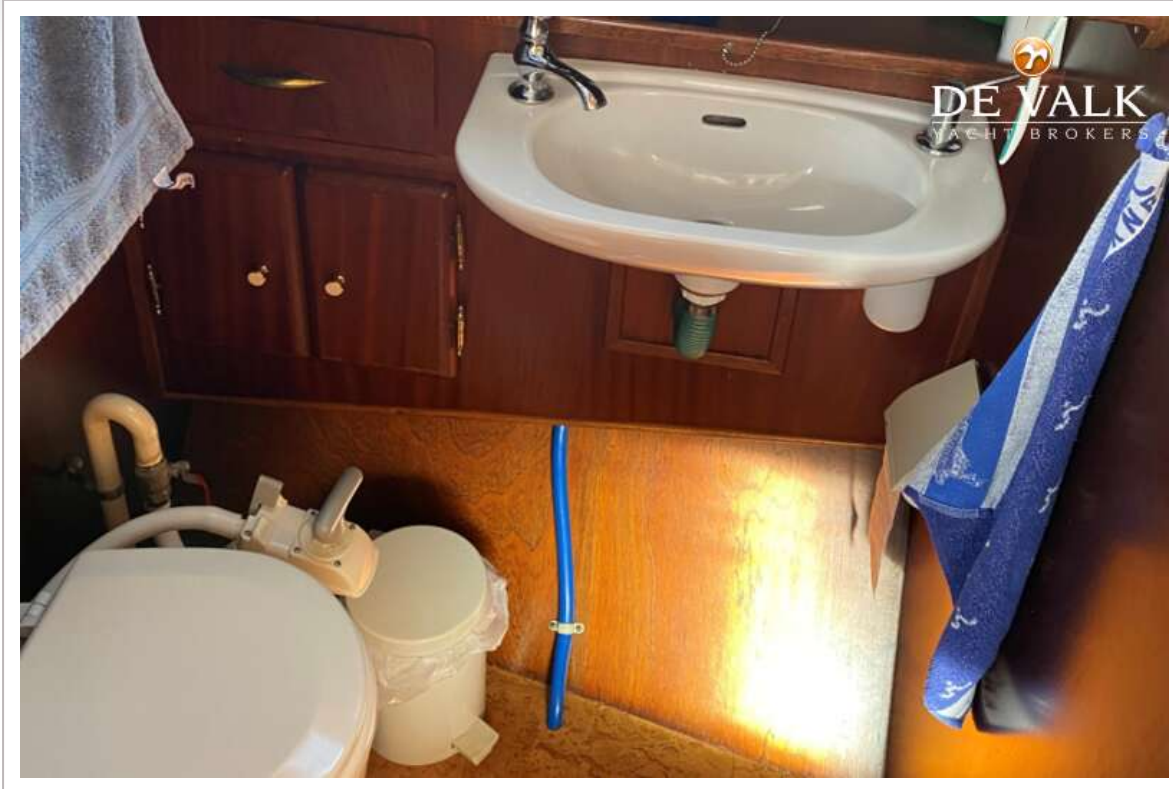


LINSSEN SINT JOZEF VLET 950 OK

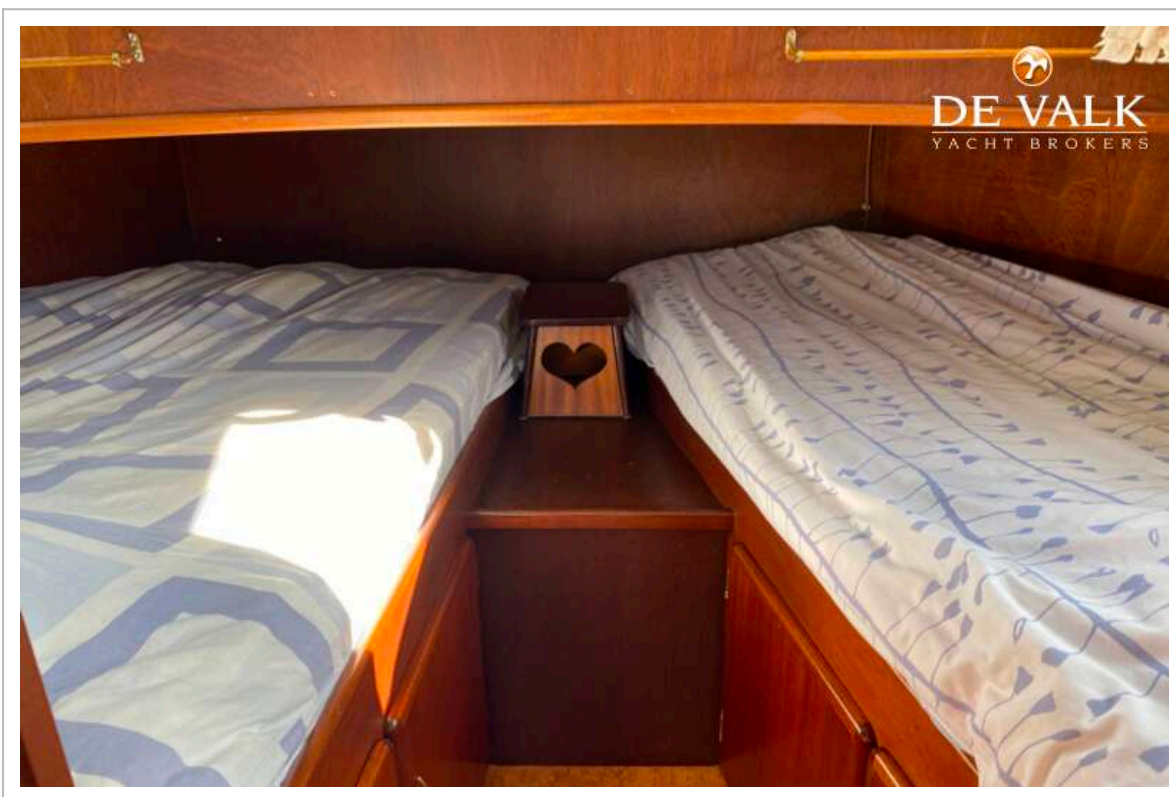
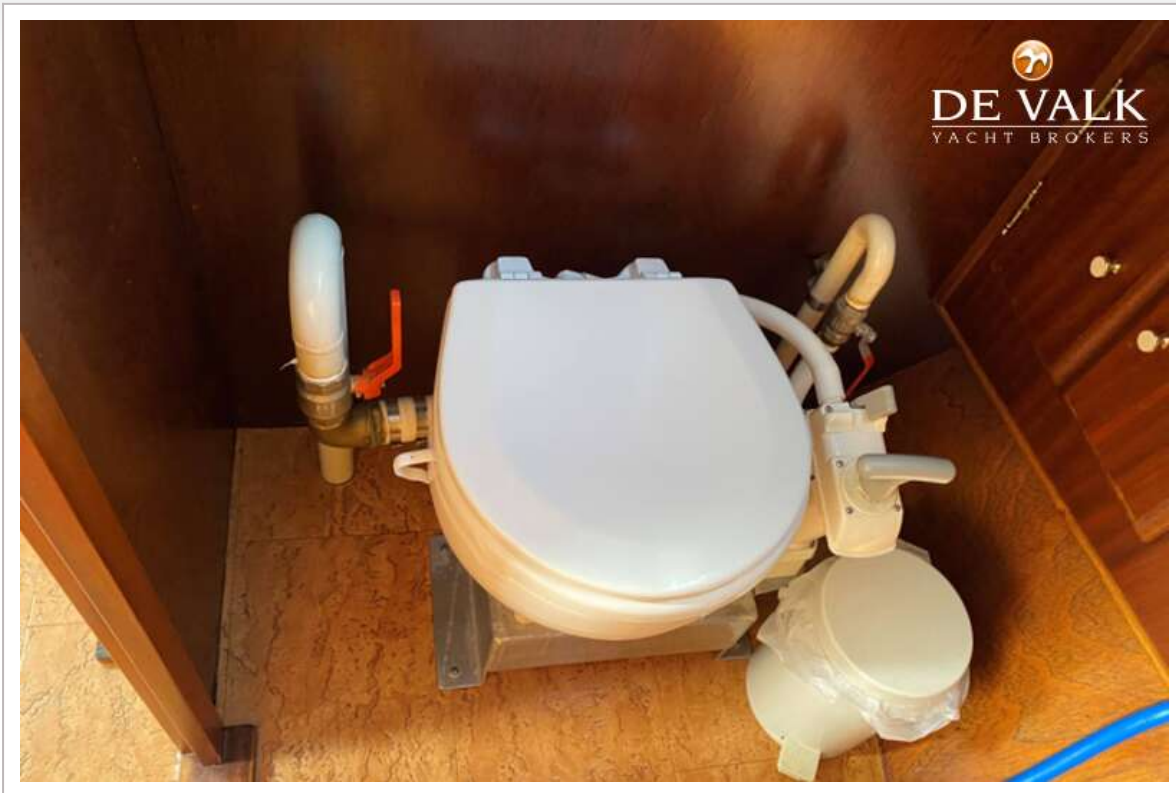


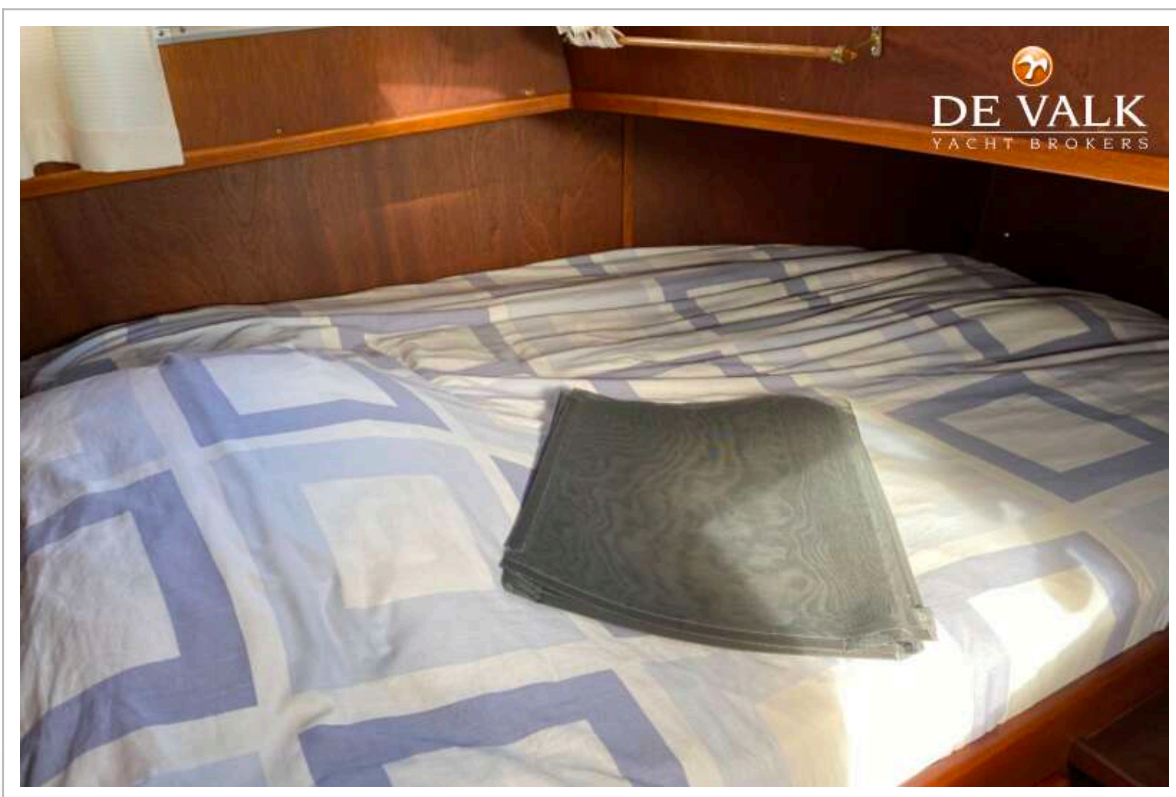
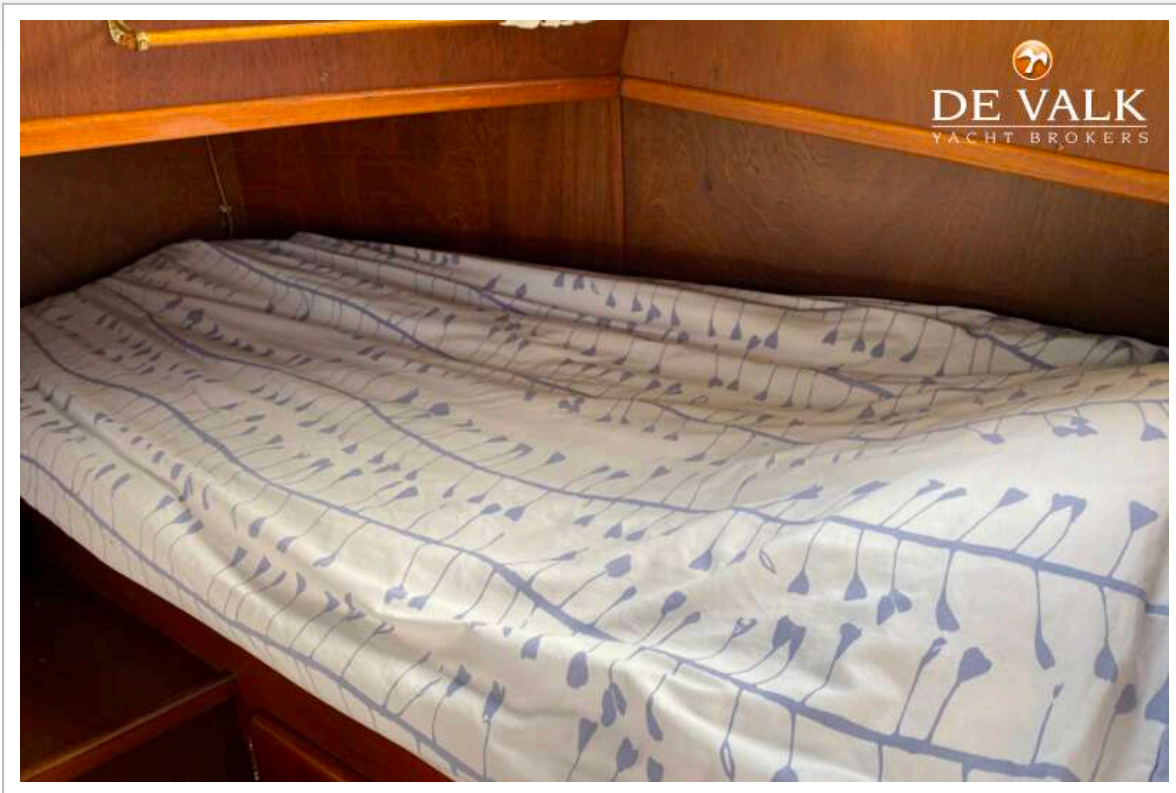


LINSSEN SINT JOZEF VLET 950 OK



LINSEN SINT JOZEF VLET 950 OK





LINSSEN SINT JOZEF VLET 950 OK

