



DE VALK

LEOPARD 44



DE VALK
YACHT BROKERS

KOMMENTARE DES MAKLERS

This Leopard 44 is the last evolution on pleasure catamaran design. All the spaces inside and especially on deck, are conceived to enhance the comfort and functionality of the life onboard. Just arrived on the market, is in excellent condition, ready to take the sea with a new owner, turn key. Great deal call for more details.

Diego Cerasi

TECHNISCHE DATEN

Maße	12.98 x 7.25 x 1,20 / 1.27 (m)	Werft	Leopard Catamarans
Baujahr	2013	Kabinen	6
Material	GFK	Kojen	10
Motor(en)	2 x Yanmar 3JH5E diesel	PS/kW	2 x 39.00 (PS), 28.67 (kW)
Verkaufspreis	€ 335.000 (MwSt. Nicht bezahlt)	Liegeplatz	beim Verkaufsbüro

KONTAKT

Verkaufsbüro	De Valk Palma	Telefon	+34 971 402 911
Adresse	Port. Cala Nova, Avda. Joan Miro, 327 07015 Palma de Mallorca Spain	E-Mail	palma@devalk.nl

HAFTUNGSAUSSCHLUSS

Diese Angaben erfolgen nach bestem Wissen, können jedoch nicht garantiert werden.



ALLGEMEIN

Modell	LEOPARD 44
Typ	katamaran segelyacht
Rumpflänge (m)	12,98
Wasserlinienlänge (m)	12,70
Breite (m)	7,25
Tiefgang (m)	1,27
Tiefgang min (m)	1,20
Baujahr	2013
Werft	Leopard Catamarans
Land	Südafrika
Entwerfer	Morelli & Melvin
Gewicht (t)	14,9
Brutto tonnage	ja
Rumpfmateriale	GFK
Rumpffarbe	White
Treibstofftank (Liter)	Aluminium 700 lt
Füllstandsanzeige (Treibstofftank)	ja
Trinkwassertank (Liter)	Kunststoff 1000
Füllstandsanzeige (Trinkwasser)	ja
Fäkaelien Tank (Liter)	ja
Radsteuerung	ja
Aussen Steuerung	ja
Not-Pinne	ja

UNTERKUNFT

Kabinen	6
Kojen	10
Fussboden	Holz
Decksalon	ja
Klima Anlage	Klima mit Ruckzyklus 2 units Crusair



Navigation Zenter	ja
Kartentisch	ja
Achterkabine	ja
Dinette	ja
Dinette zum umbauen	ja
Schiebetür zum Cockpit	ja
Kombüse	ja
Arbeitsfläche	Corian
Spülbecken	Edelstahl
Herd	Gas Force10 - 3 burners
Ofen	Force10
Gas-Alarm	ja
Kuhlschrank	ja
Gefrier Truhe	ja
Warmwasser System	220V + Motor
Wasserdruck System	elektrisch
Schnellkoch Kanne	ja
Geschirrausstattung	ja
Eignerkabine	Doppelbett
Badezimmer	en suite
Toilet	en suite
Toilette System	elektrisch
Handwaschbecken	im Badezimmer
Dusche	en suite
Gästekabine 1	Doppelbett + Einzelbett
Badezimmer	en suite
Toilette	en suite
Toilette System	elektrisch
Handwaschbecken	im Badezimmer
Dusche	en suite
Gästekabine 2	Doppelbett + Einzelbett
Badezimmer	en suite



Toilette	en suite
Toilette System	elektrisch
Handwaschbecken	auf der Toilette
Dusche	en suite
Gästekabine 3	Doppelbett + Einzelbett
Badezimmer	ja
Toilette	en suite
Toilette System	elektrisch
Handwaschbecken	im Badezimmer
Dusche	en suite
Gästekabine 4	Doppelbett
Badezimmer	ja
Toilette	en suite
Toilette System	elektrisch
Handwaschbecken	im Badezimmer
Dusche	en suite

MASCHINEN

Motoranzahl	2
Marke	Yanmar
Typ	3JH5E
PS	39
kW	28.67
Kraftstoffart	Diesel
Installiert im Jahr	2012
Antrieb	Saildrive
Motor bedienung	Seilzug Kabel
Gewende getriebe	mechanisch
Propeller Typ	fest
Hand Bilgenpumpe	ja
Elektrische Bilgenpumpe	ja



Bilge Alarm	ja
Generator	Nassauspuff Northern Lights 6kW
Betriebsstunden Generator	1977
Ankerwindebatterie	ja
Batterie Monitor	ja
Batterie Ladegerat	2 x Victron Centaur 40A
Batterie Ladegerat/Umwandler	ja
Solar panele	With charge controller victron
Landstrom	ja

NAVIGATION

Kompass	ja
UKW	Raymarine
Autopilot	ja
Ruderwinkel Anzeige	ja
Plotter/GPS	ja
Elektronische Kart(en)	ja
AIS Transceiver	ja
Navigation Beleuchtung	ja
Suchscheinwerfer	ja

AUSRÜSTUNG

Sturm Fenstern	ja
Spritzverdek	ja
Cockpit Tisch	ja
Badeplattform	ja
Badeleiter	ja
Heckdusche	Hot&cold
Anker	ja
Ankerkette	ja
Anker 2	ja



Ankerwinde	elektrisch Quick
Deckwasche	ja
Beiboot	fest Rumpf
Ausserborder	ja
Davits	Edelstahl
Bugkorb	ja
Rettungsinsel	ja
Rettungsinsel (Pers)	10
Letzte Wartung Rettungsinsel	Valid 02/2021
Schwimvesten	10
Horn	ja
Fernglas	ja
Radar Reflektor	ja
Fenderkissen	ja
Festmacher	ja
Reserve Teilen	ja
Werkzeug	ja
Radio-CD Spieler	ja
Lautsprecher im Pflicht	ja
Lautsprecher im Salon	ja
Uhr - Barometer	ja
Feuerloscher	ja
Feuerloscher in Maschine Raum	ja

RIGG

Großsegel	ja
Großsegel-Persenning	Lazy Bag
Latten traveller	ja
Durchelatted großsegel	ja
Rollreffanlage	ja
Reff Vorrichtung	ja



Baumniederhohler	ja
Primare Schot Winschen	ja
Sekundaire Schot Winschen	ja
Genua Schotwischen	ja
Fall Winschen	ja



LEOPARD 44



LEOPARD 44



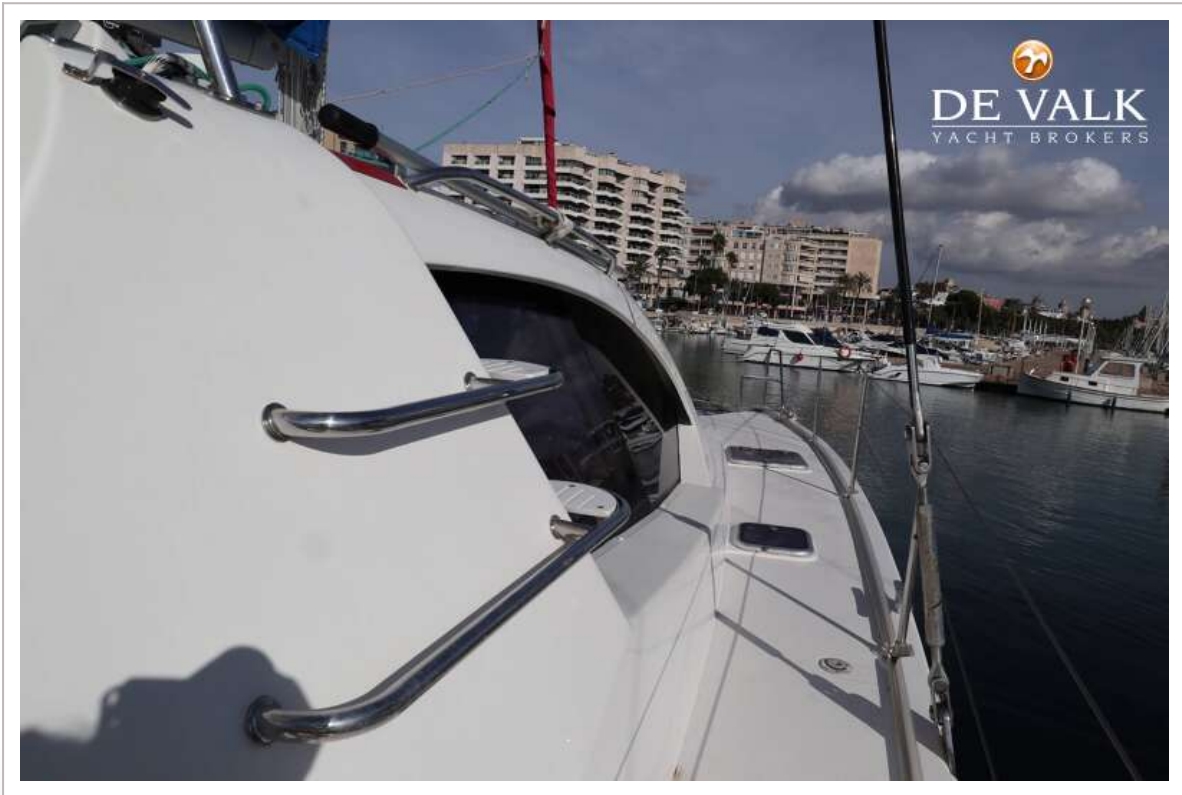
LEOPARD 44



LEOPARD 44



LEOPARD 44



LEOPARD 44



LEOPARD 44



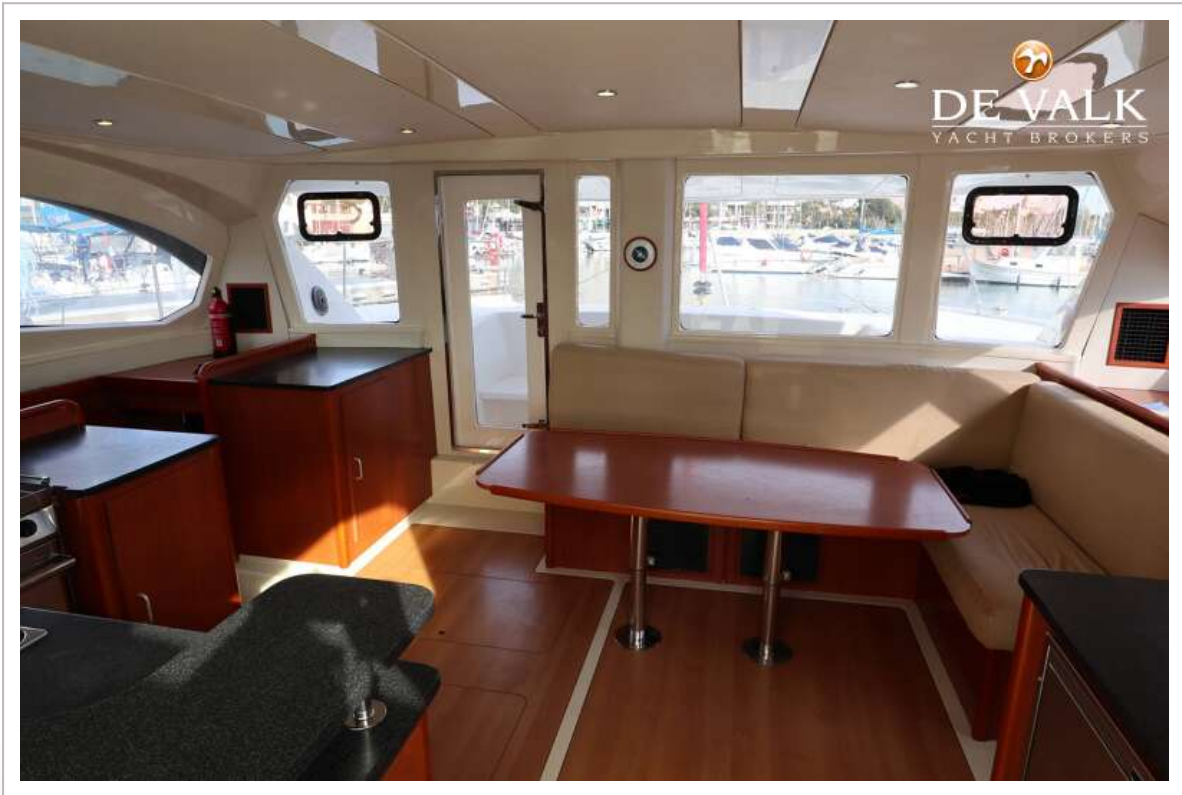
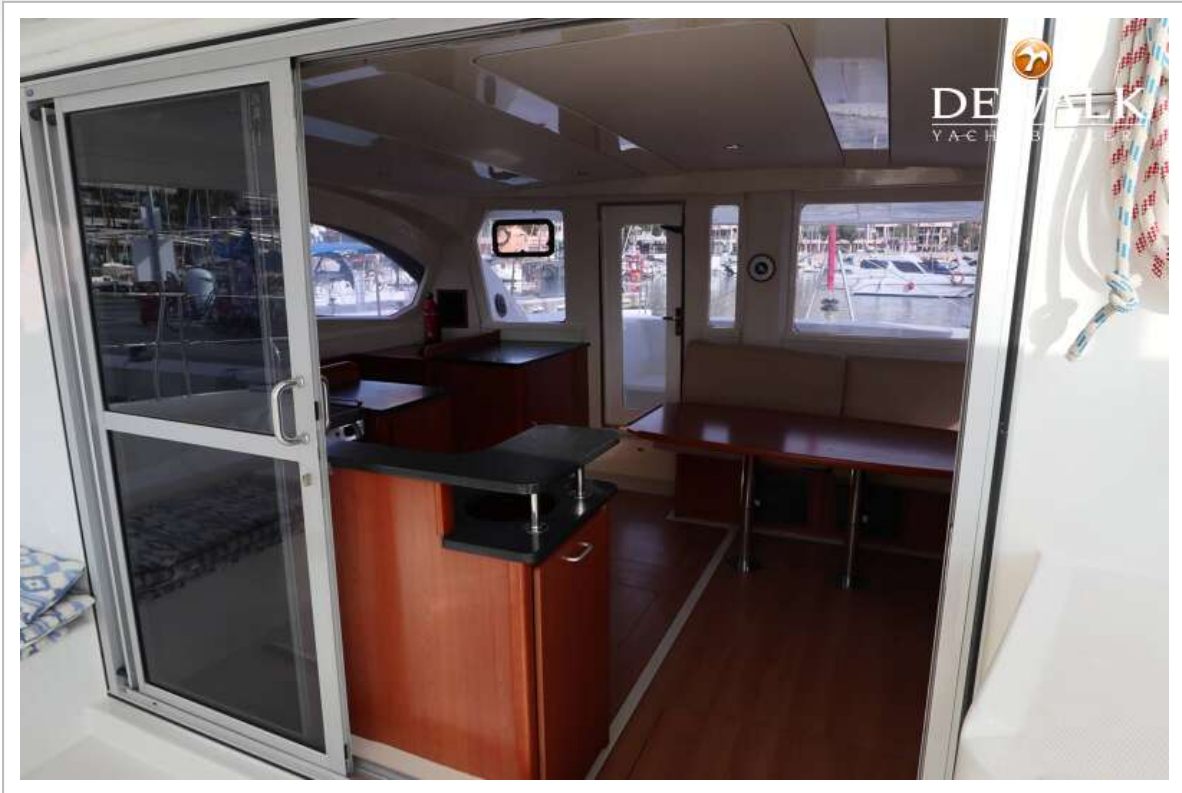
LEOPARD 44



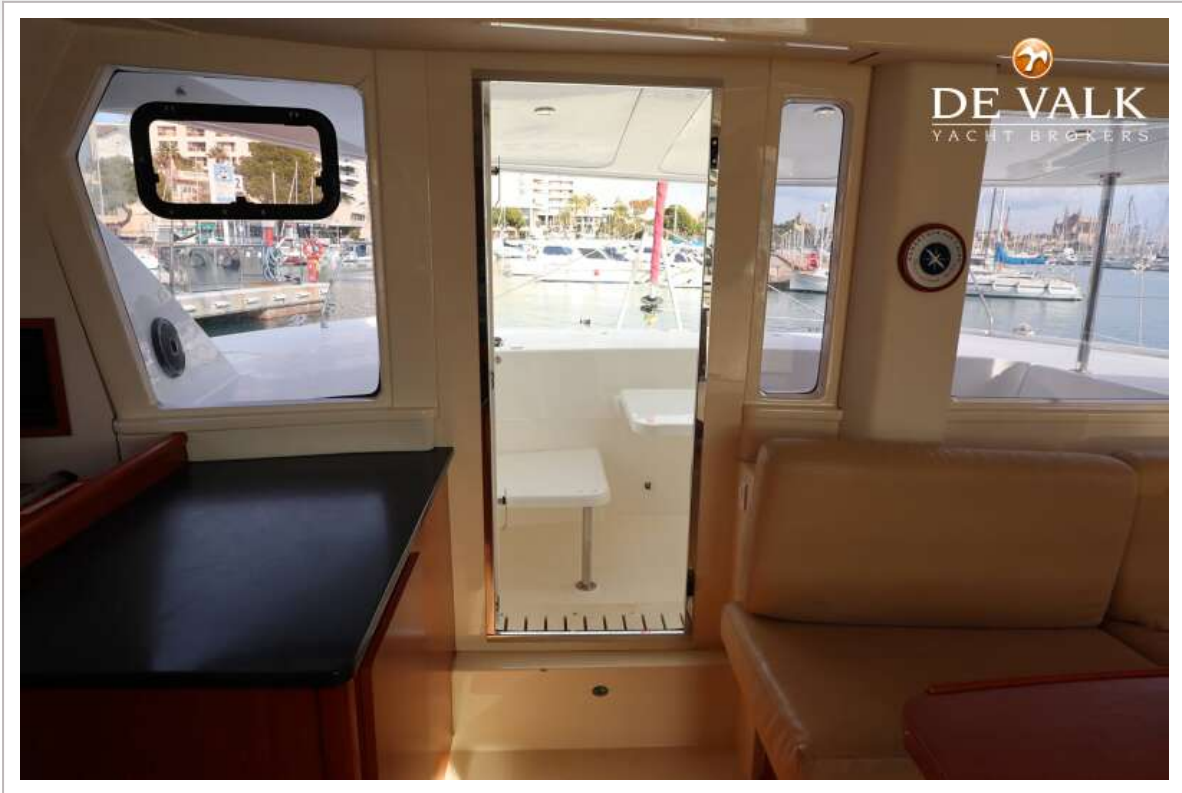
LEOPARD 44



LEOPARD 44



LEOPARD 44



LEOPARD 44



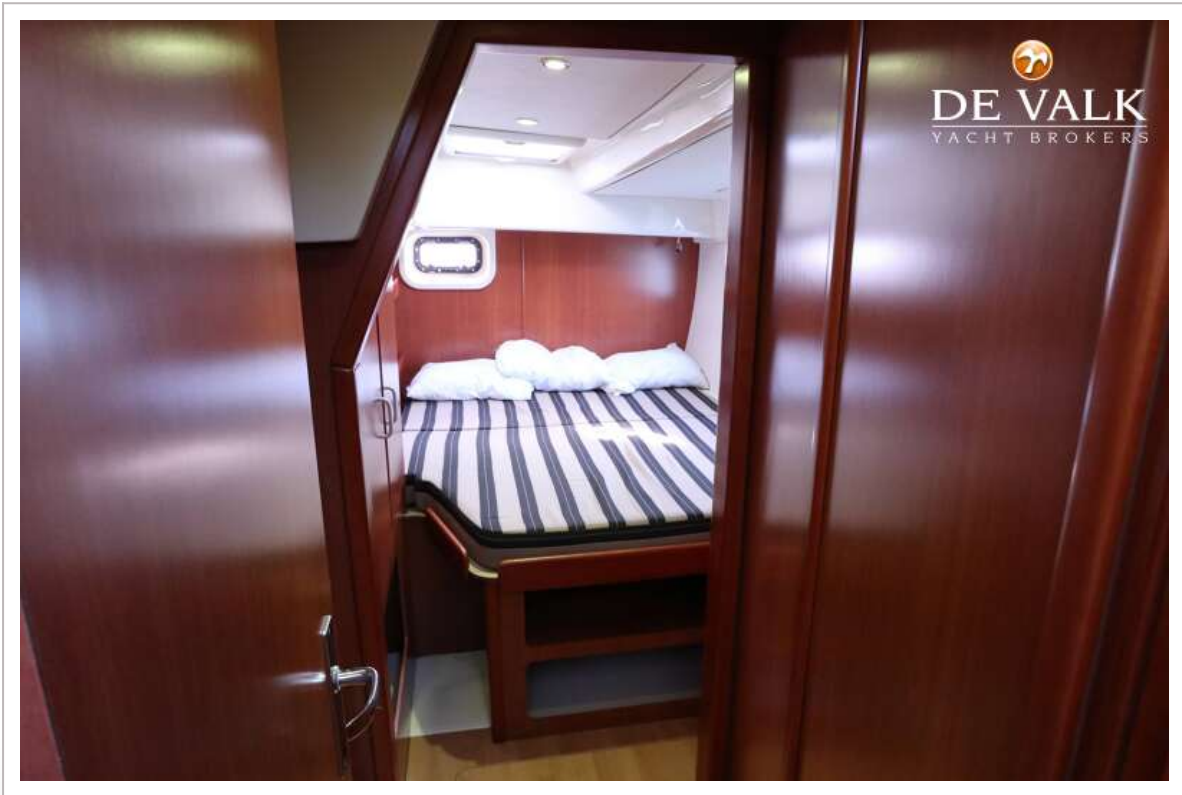
LEOPARD 44



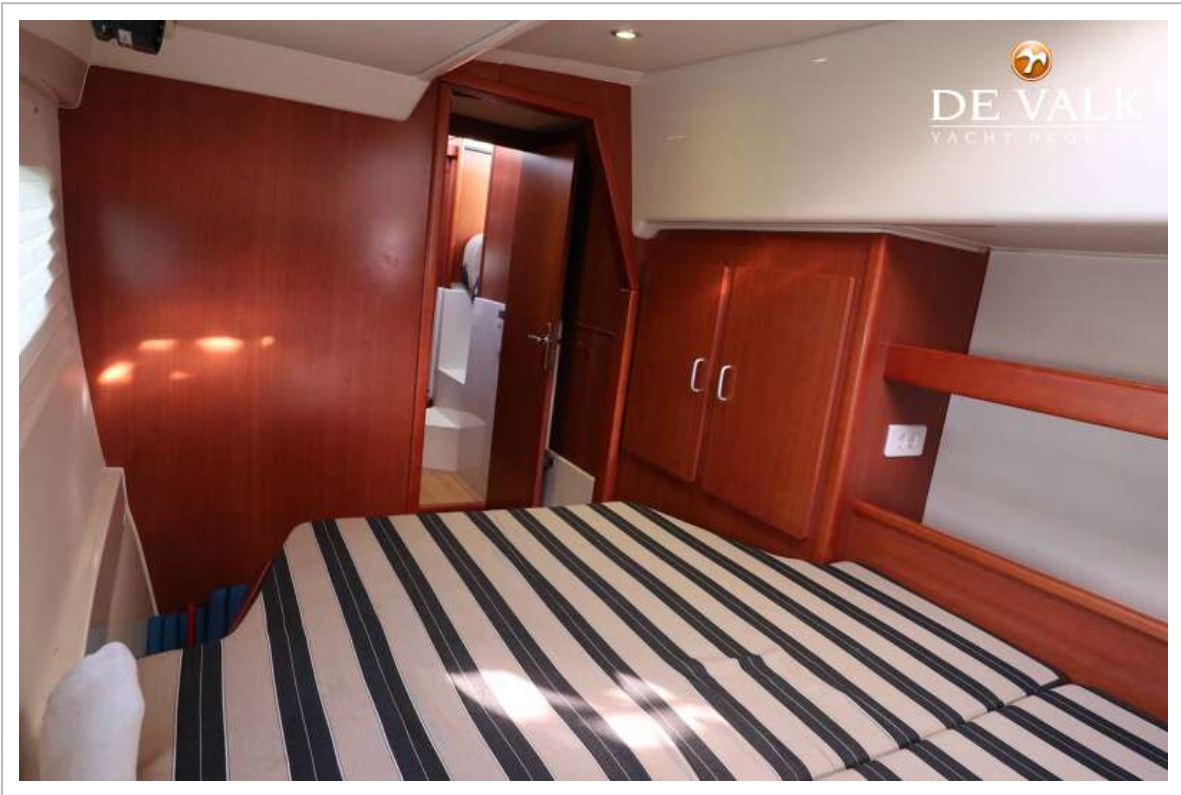
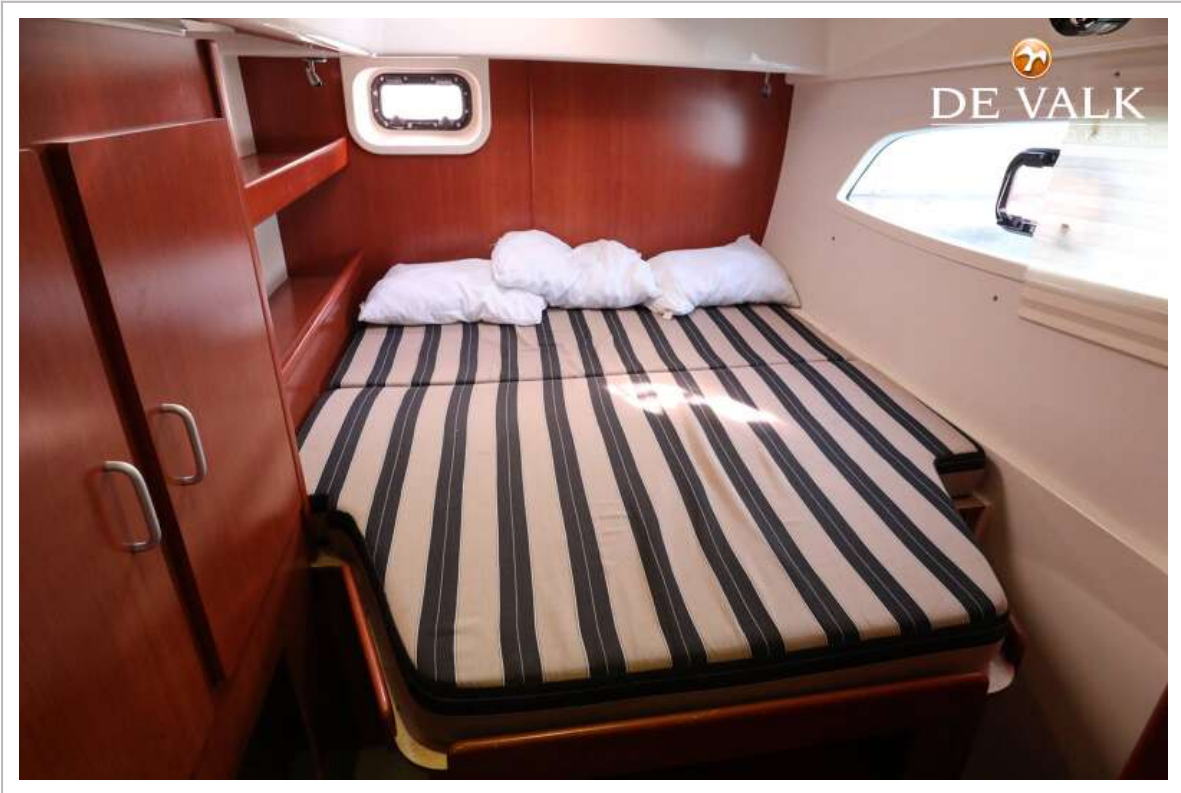
LEOPARD 44



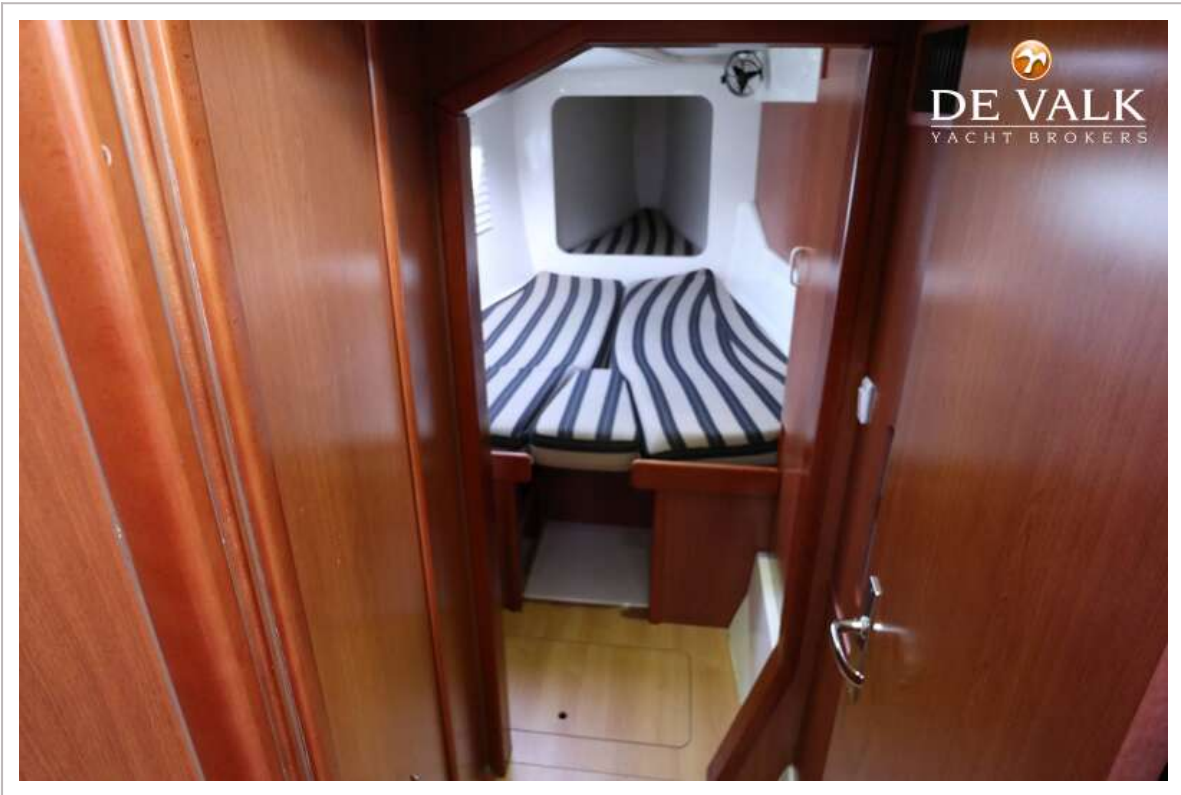
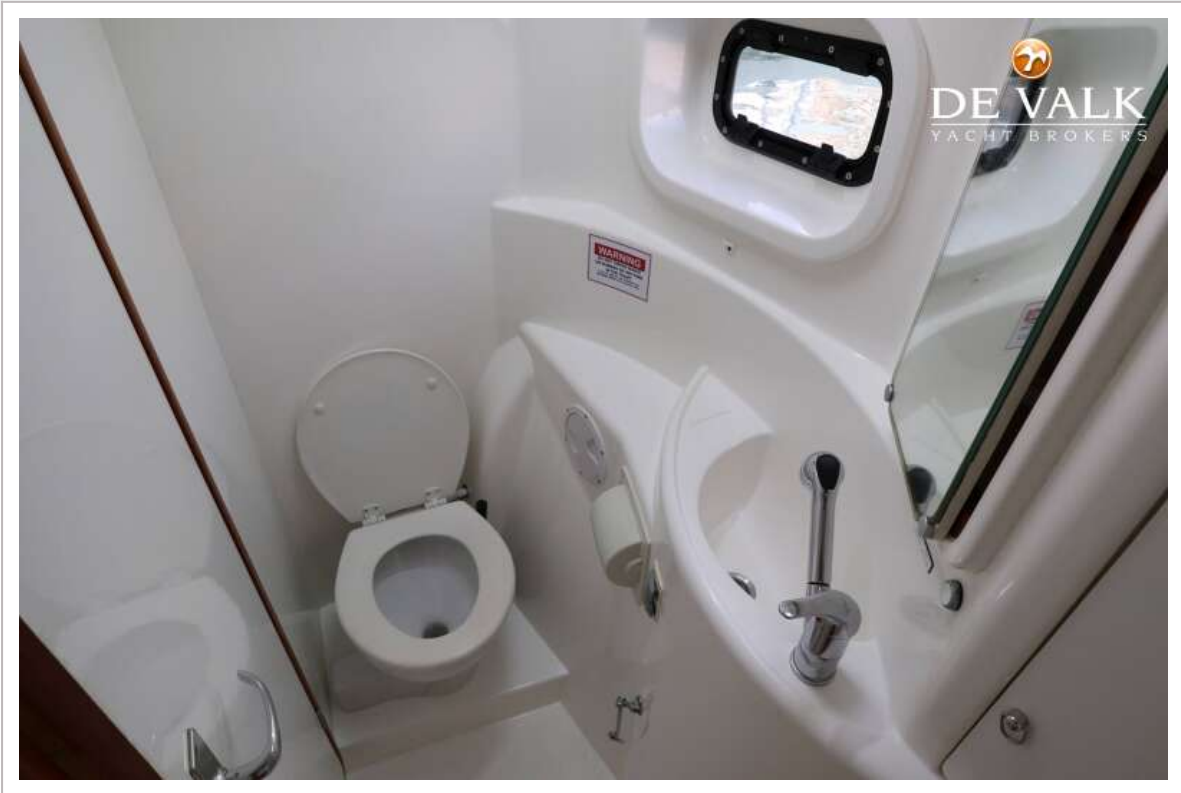
LEOPARD 44



LEOPARD 44



LEOPARD 44



LEOPARD 44

