



DE VALK
YACHT BROKERS



SHARQ TRAVELLER QROOZ



DE VALK
YACHT BROKERS

KOMMENTARE DES MAKLERS

This steel Sharq Traveller Qrooz is built as a professional river boat, an interior as an apartment and sailing as a big easy maneuverable yacht. With two modern Steyr engines and a 20Kw bow thruster she can be sailed from Scandinavia to the south of France. Also, very good for living onboard with an open aft cockpit and a very nice upper cockpit on the roof of the vessel from where you can steer and sit with many people outside. In the hands of the second owner lying in Antwerpen ready for a viewing, just call us for an appointment.

Ger Bayens

TECHNISCHE DATEN

| | | | |
|----------------------|----------------------------|-------------------|-----------------------------------|
| Maße | 23.85 x 5.00 x 1.20 (m) | Werft | Shipyards Begej |
| Baujahr | 2011 | Kabinen | 3 |
| Material | Stahl | Kojen | 5 |
| Motor(en) | 2 x Steyr MO114 K33 diesel | PS/kW | 2 x 110.00 (PS), 80.85 (kW) |
| Verkaufspreis | verkauft (MwSt.) | Liegeplatz | elsewhere / nicht im Verkaufsbüro |

KONTAKT

| | | | |
|---------------------|---|----------------|----------------------|
| Verkaufsbüro | De Valk Thuishaven | Telefon | +31 35 5829042 |
| Adresse | Peperstraat 7 1411 PX Naarden The Netherlands | E-Mail | thuishaven@devalk.nl |

HAFTUNGS AUSSCHLUSS

Diese Angaben erfolgen nach bestem Wissen, können jedoch nicht garantiert werden.



SHARQ TRAVELLER QROOZ

ALLGEMEIN

| | |
|-------------------------------|---------------------------------|
| Modell | SHARQ TRAVELLER QROOZ |
| Typ | Motoryacht |
| Rumpflänge (m) | 23,85 |
| Breite (m) | 5,00 |
| Tiefgang (m) | 1,20 |
| Durchfahrtshöhe (m) | 3,45 |
| Stehhöhe (m) | 2,04 |
| Baujahr | 2011 |
| Werft | Shipyards Begej |
| Land | Serbien |
| Entwerfer | Groenendijk & Shipyards Begej |
| Gewicht (t) | 110 |
| CE Norm | C |
| Rumpfmateriale | Stahl |
| Rumpffarbe | Blau Light bleu |
| Haut-dicke Rumpf (mm) | Grade A 10/9/7 |
| Rumpfform | Multi Knikspant |
| Material Aufbauten | Stahl |
| Stossliste | Gummi Trelleborg CF-A |
| Deck Finish | synthetisches Teak Marine Deck |
| Deck Finish Aufbauten | gemalt |
| Pflicht Bedeckung | synthetisches Teak Marine Deck |
| Antifouling (Jahr) | ja |
| Fenster Einfassung | Aluminium |
| Fenster Material | Doppelverglasung |
| Bullauge | ja |
| Isolation | Merford Polyester wool |
| Flybridge | über das Motor-/Lenksteuergerät |
| Mast legbar | ja |
| Treibstofftank (Liter) | Stahl 2x 1500 |



| | |
|---|--|
| Füllstandsanzeige (Treibstofftank) | elektronisch & visuell |
| Trinkwassertank (Liter) | Stahl 6000 with Wyckomar fresh water and filter system with auv filter |
| Fäkaelien Tank (Liter) | Edelstahl 100 |
| Radsteuerung | Kabelsteuerung |
| Innerhalb Steuerung | zeit- und wegabhängiges Lenksystem mit Kurvenzeiger |
| Weitere Info | Painted (2018) |
| Weitere Info | Ventilation Unit Litho |

UNTERKUNFT

| | |
|-------------------------------|--|
| Kabinen | 3 |
| Kojen | 5 |
| Innen | Birken |
| Fussboden | Teppich |
| Offenen Cockpit | ja |
| Achterdeck | ja |
| Decksalon | ja |
| Salon | ja |
| Standhöhe Salon (m) | 2,04 |
| Heizung | wasserheizung Kabola 19,5 HR 500 |
| Navigation Zenter | ja |
| Kartentisch | ja |
| Dinette | ja |
| Schiebetür zum Cockpit | ja |
| Kombüse | Bulthaup |
| Arbeitsfläche | Edelstahl |
| Spülbecken | Edelstahl |
| Herd | Siemens Ceramic |
| Ofen | Dampfbackofen mit zusätzlichem Heizherd. Siemens Compac 45 |
| Mikrowelle | 220V |
| Kuhlschrank | Siemens 308 ltr |



SHARQ TRAVELLER QROOZ

| | |
|----------------------|--|
| Gefrier Truhe | Siemens 100 ltr |
| Warmwasser System | 220V + Motor Daaldrop Boiler 80 ltr 230/400V |
| Wasserdruck System | elektrisch |
| Geschirrspulmaschine | Siemens Speedmatic |
| Eignerkabine | Französisch Bett |
| Kleiderschrank | hängend/Schublad/Regale |
| Badezimmer | getrennt |
| Toilet | en suite |
| Toilette System | elektrisch |
| Handwaschbecken | im Badezimmer |
| Dusche | en suite |
| Gästekabine 1 | Französisch Bett |
| Länge Bett (m) | 2,00 x 1,60 |
| Kleiderschrank | hängend/Schublad/Regale |
| Badezimmer | en suite |
| Toilette | en suite |
| Toilette System | handbetrieb |
| Handwaschbecken | im Badezimmer |
| Dusche | getrennt |
| Gästekabine 2 | Einzelbett |
| Länge Bett (m) | 2,0 x 1,40 |
| Kleiderschrank | hängend/Schublad/Regale |
| Badezimmer | getrennt |
| Toilette | en suite |
| Toilette System | elektrisch |
| Handwaschbecken | im Badezimmer |
| Dusche | getrennt |
| Weitere Info | Ventilation System Central Air |

MASCHINEN

| | |
|-------------|---|
| Motoranzahl | 2 |
|-------------|---|



SHARQ TRAVELLER QROOZ

| | |
|-----------------------------------|----------------------------------|
| Marke | Steyr |
| Typ | MO114 K33 |
| PS | 110 |
| kW | 80,85 |
| Kraftstoffart | Diesel |
| Installiert im Jahr | 2011 |
| Höchstgeschwindigkeit (Kn) | 8,5 |
| Marschgeschwindigkeit (Kn) | 6 |
| Verbrauch (l/h) | 20 |
| Motorstunden | 650 |
| Kühlungssystem Motor | geschlossenen Kielkühlung |
| Antrieb | Schraubenwelle |
| Welle Dichtung | ja |
| Motor bedienung | elektrisch |
| Gewende getriebe | hydraulic 2x ZF 45-1, 3,03:1 |
| Motorsteuerung | Seilzug Kabel |
| Bugschraube | elektrisch Leeuwenstijn 20Kw 96V |
| Wellen Drucklager | Aqua Drive CVB 21 |
| Propeller Typ | fest EP4B, Bronze, 20 Inch |
| Propellerblätter | 5 |
| Material Propellerwelle | Edelstahl |
| Propellerwelle schmierung | ja |
| Hand Bilgenpumpe | 2x Jabsco |
| Elektrische Bilgenpumpe | 2x Jabsco 24V |
| Bilge Alarm | ja |
| Elektrische Anlage | 12/24/230/400 |
| Generator | Mitsubishi S4L2 13,5 |
| Batterien | 2x 48 Volt 350 Ah |
| Starterbatterie | 2x 200 Ah |
| Versorgungsbatterie | 1350 Ah Tractie set |
| Generatorbatterie | ja |
| Bugschraubebatterie | 16x 6V/350 Ah |



| | |
|-------------------------------------|--|
| Batterie Monitor | 15 inch screen |
| Batterie Ladegerat | Back up charger 75 |
| Batterie Ladegerat/Umwandler | 2x combi charger/invertor 48V/3000W 40Ah, 2x Studer Combi 24/1 A |
| Solar panele | 6x Suntech STP 200 9m2 |
| Dioden-Batterie-Koppler | ja |
| Landstrom | mit Kabel 230/400 |

NAVIGATION

| | |
|-------------------------------|---|
| Tiefenanziege | 2x Raymarine |
| Autopilot | Radio Holland Sigma 500 river autopilot |
| Ruderwinkel Anzeige | ja |
| Radar | Raymarine Daylight |
| GPS | Raymarine |
| PC Computer | Touch screen control panel |
| Kamera | ja |
| Navigation Beleuchtung | ja |
| Suchscheinwerfer | ja |

AUSRÜSTUNG

| | |
|------------------------|------------------------------|
| Cockpit Polster | ja |
| Cockpit Sessel | ja |
| Badeplattform | ja |
| Badeleiter | Edelstahl |
| Heck-Tur | ja |
| Gangway | ja |
| Heckdusche | ja |
| Anker | Pool 75 Kg |
| Ankerkette | 30 mtr 13mm |
| Ankerwinde | elektrisch Lowfrance TITAN A |
| Deckwasche | Koshi 24V/100ltr/min. |



| | |
|-------------------------------|-------------------|
| Deck Kran | elektrisch 300 kg |
| See Reling | ja |
| Rettungsboje | ja |
| Scheibenwischer | 2x |
| Horn | elektrisch |
| Reserve Teilen | ja |
| TV | ja |
| Radio-CD Spieler | ja |
| Lautsprecher im Salon | ja |
| Feuerloscher | ja |
| Letzte Wartung Feuerloscher | Unknown |
| Feuerloscher in Maschine Raum | ja |
| Automatische Löschesystem | ja |



SHARQ TRAVELLER GROOZ



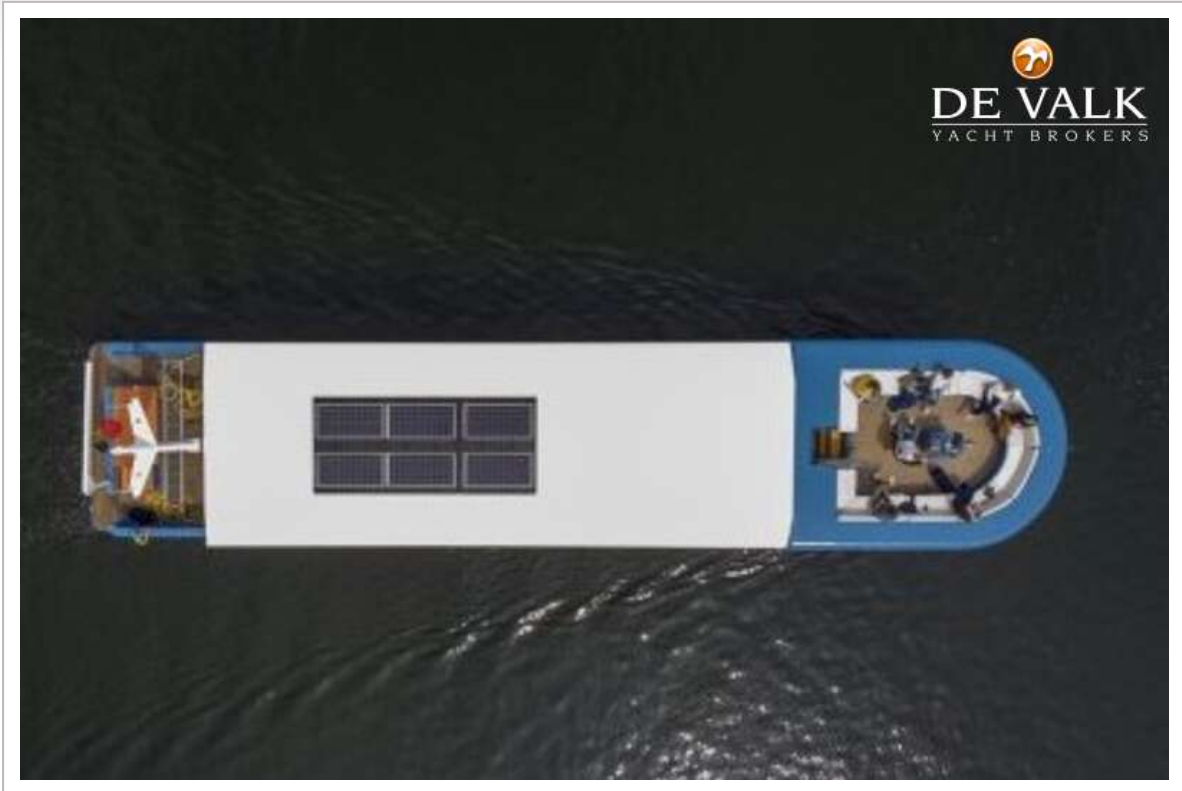
SHARQ TRAVELLER QROOZ



SHARQ TRAVELLER GROOZ



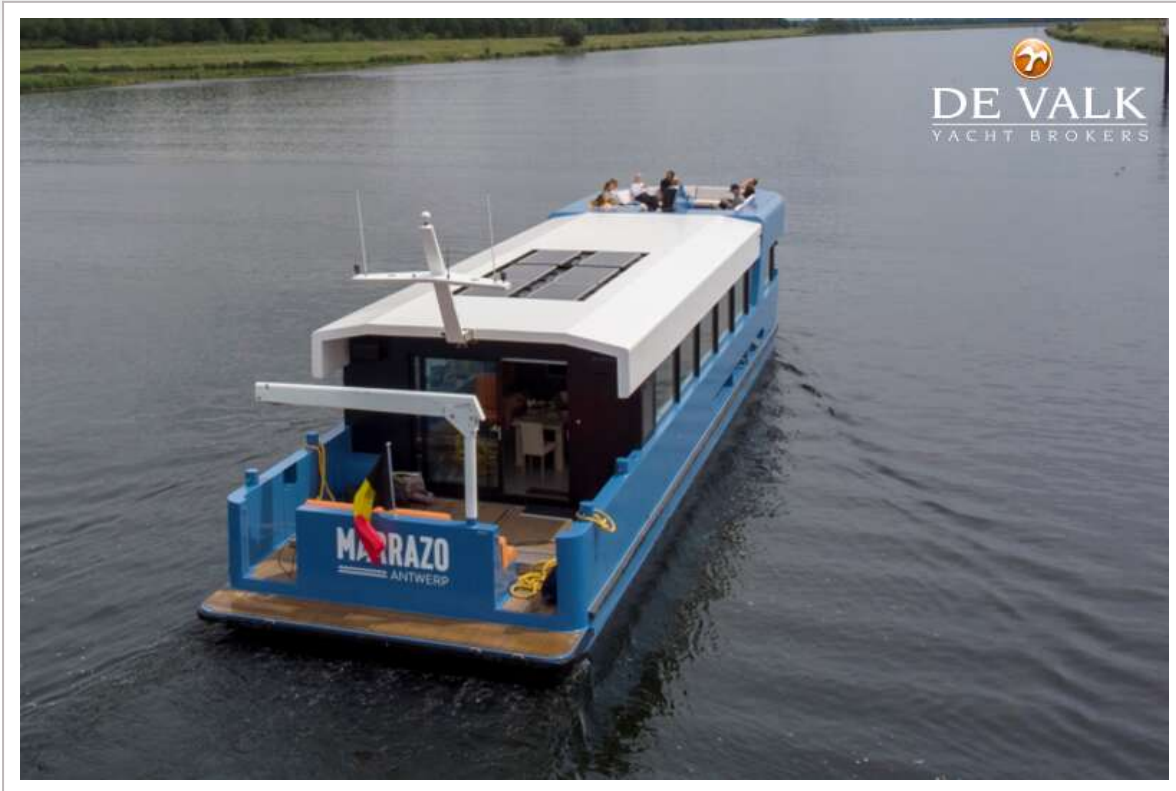
SHARQ TRAVELLER QROOZ



SHARQ TRAVELLER GROOZ



SHARQ TRAVELLER GROOZ



SHARQ TRAVELLER GROOZ





DE VALK

YACHT BROKERS

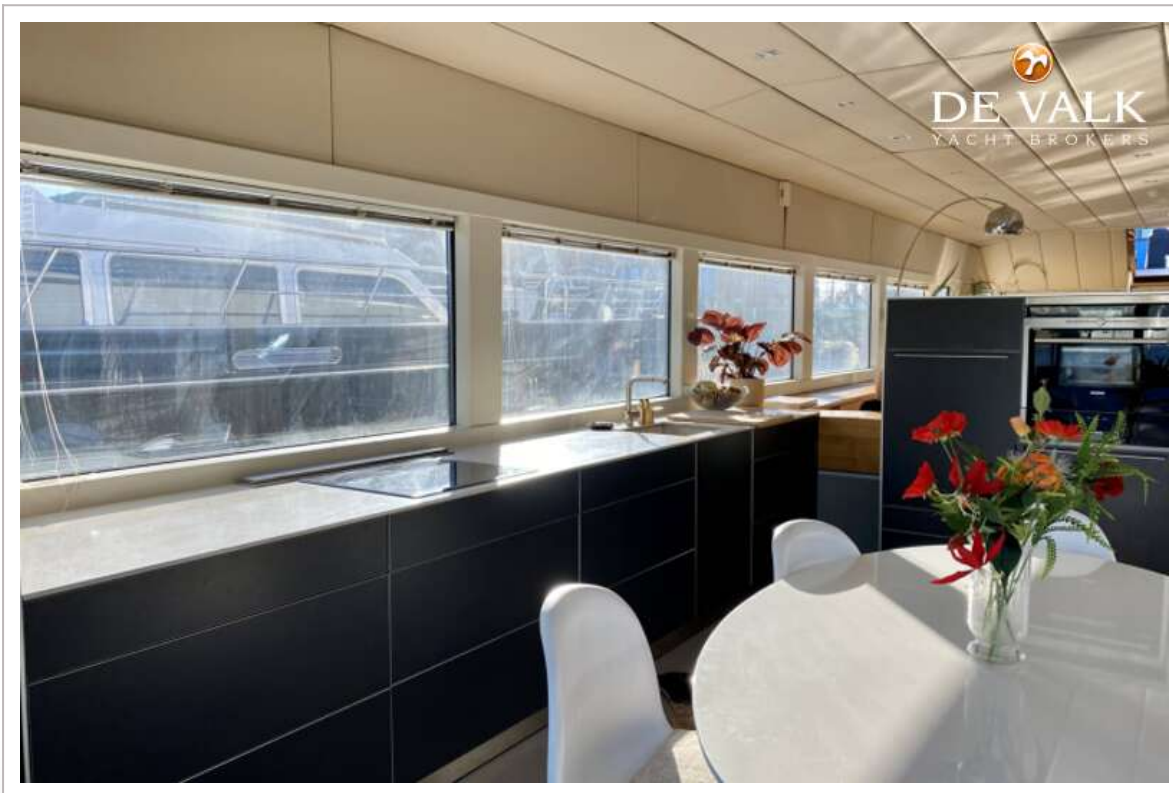
Binnenkort meer foto's op onze website

Mehr Bilder auf unserer Website in Kürze

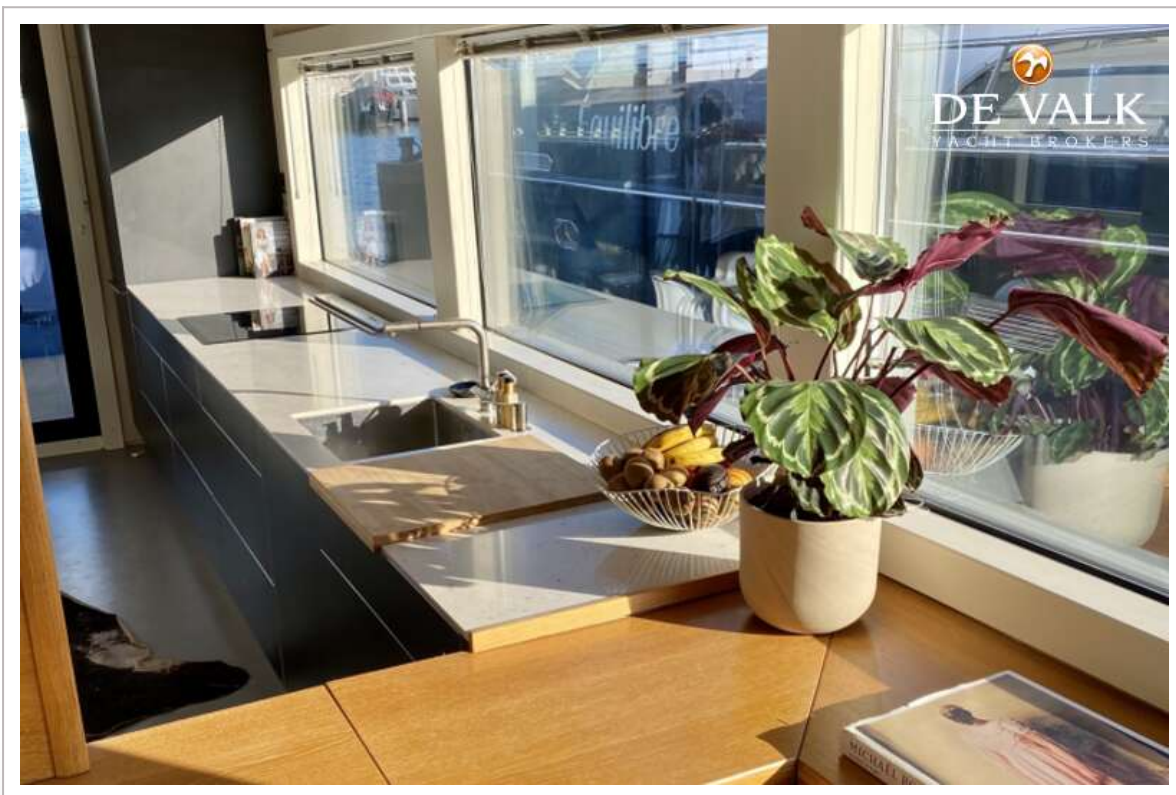
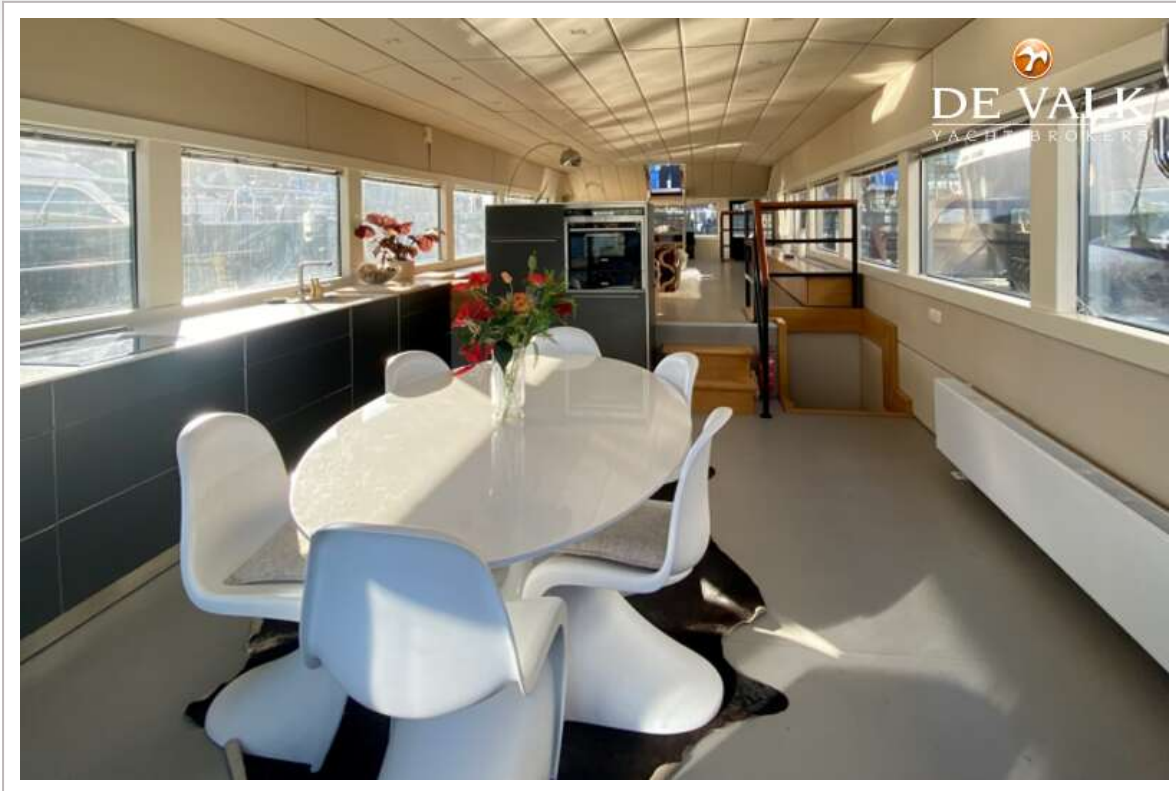
More picture's on our web site soon



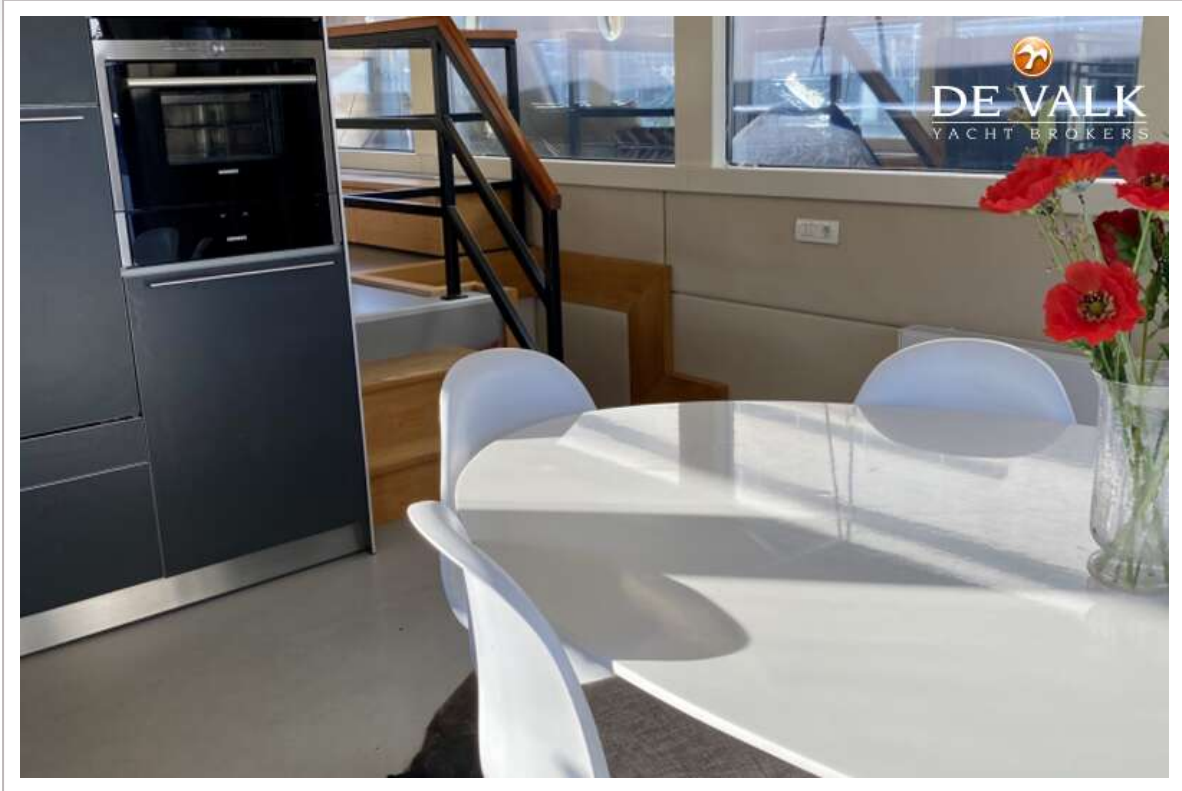
SHARQ TRAVELLER GROOZ



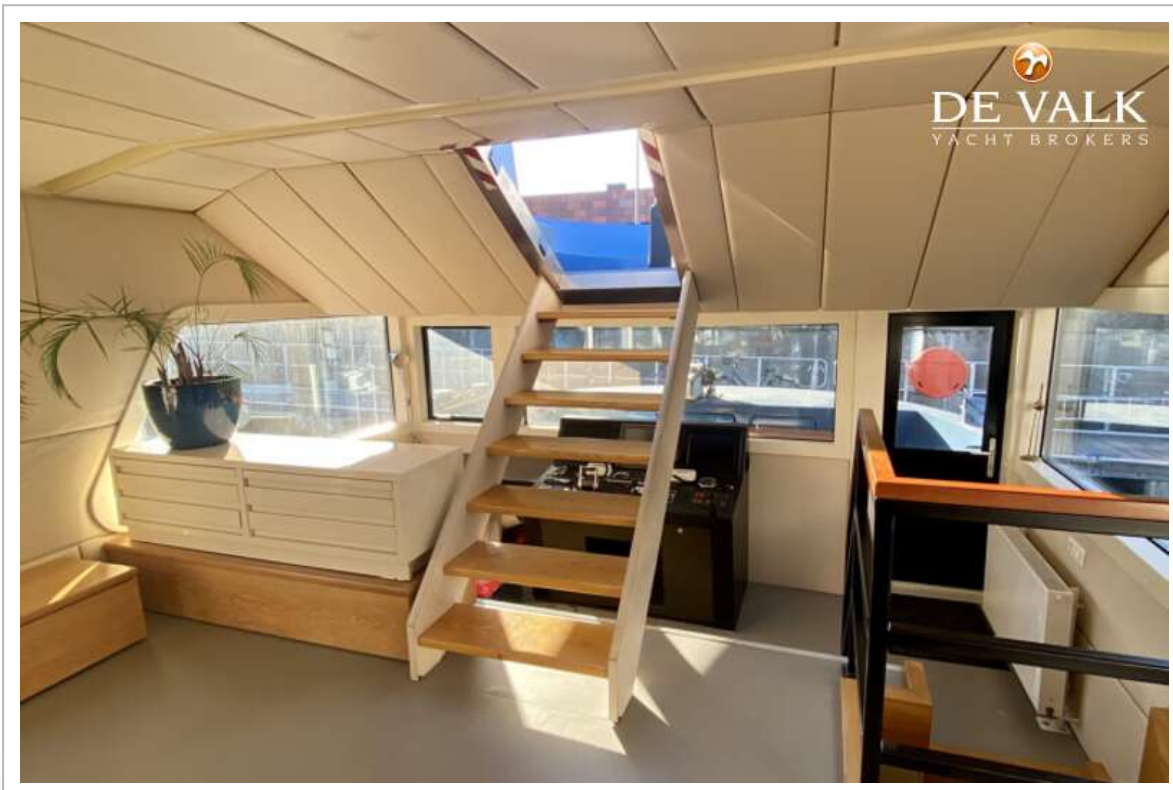
SHARQ TRAVELLER GROOZ



SHARQ TRAVELLER QROOZ



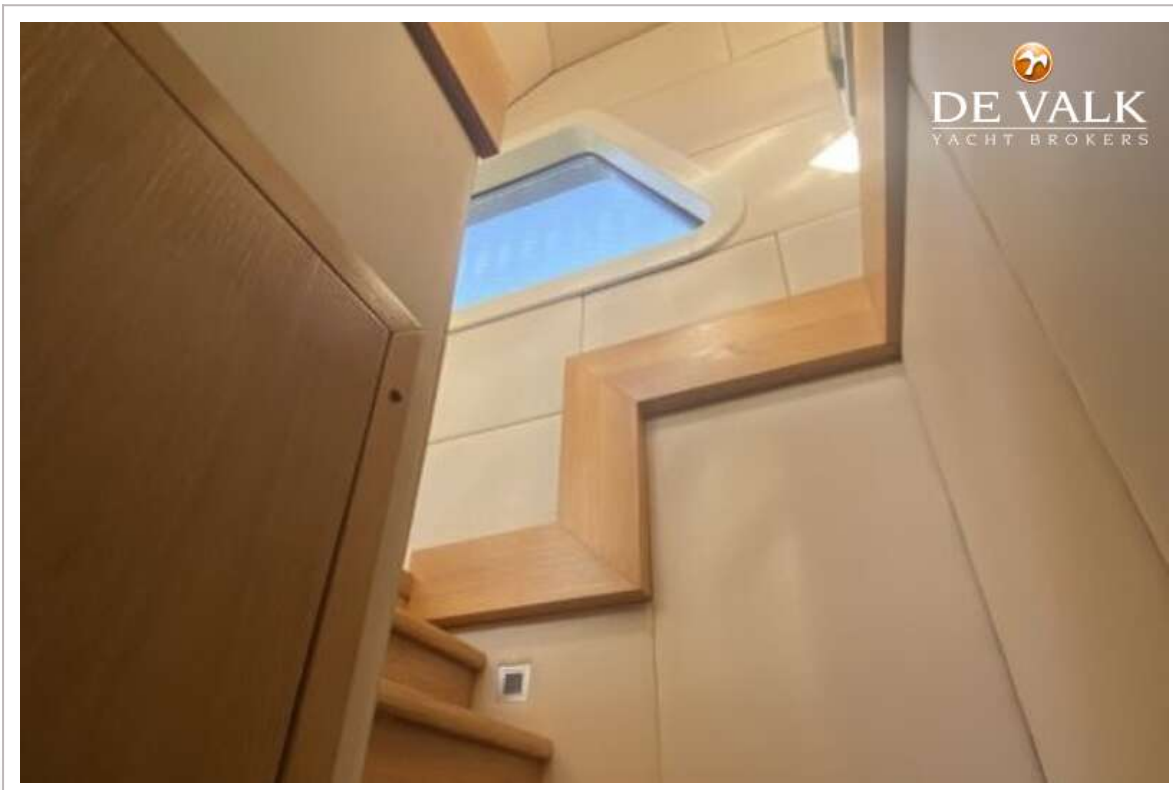
SHARQ TRAVELLER GROOZ



SHARQ TRAVELLER GROOZ



SHARQ TRAVELLER QROOZ



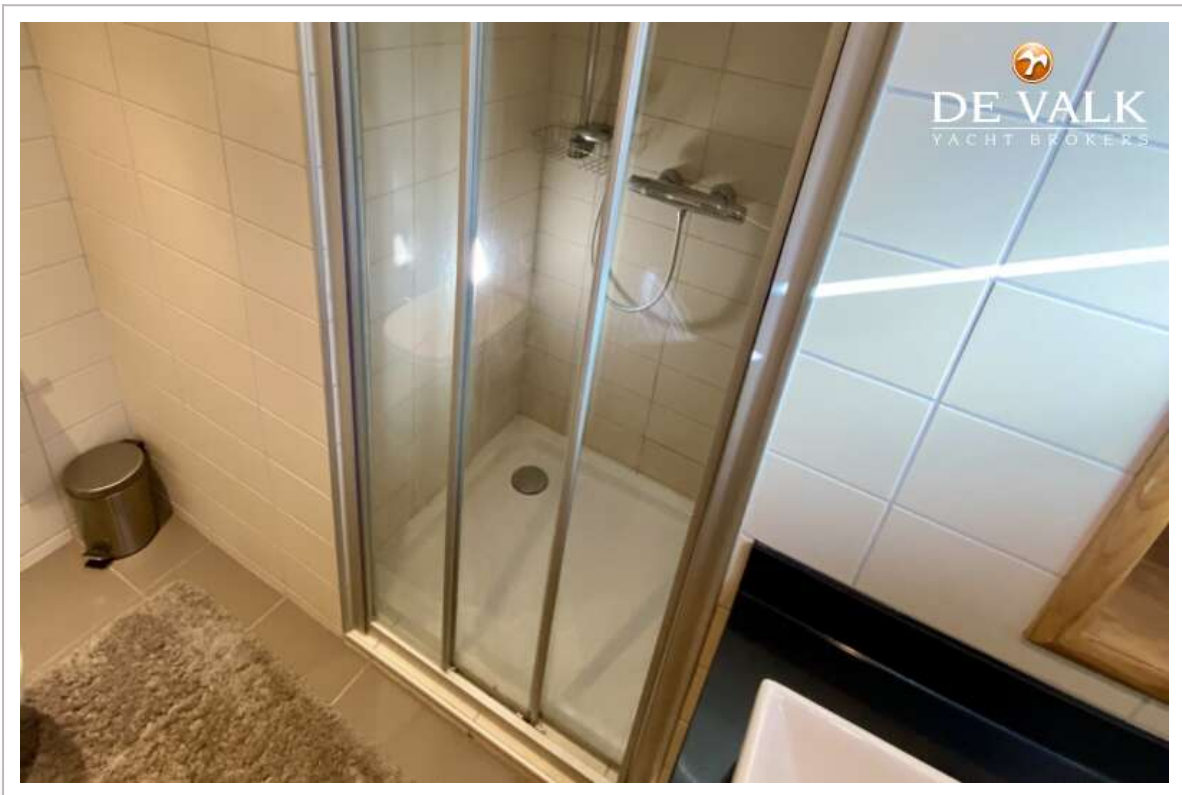
SHARQ TRAVELLER GROOZ



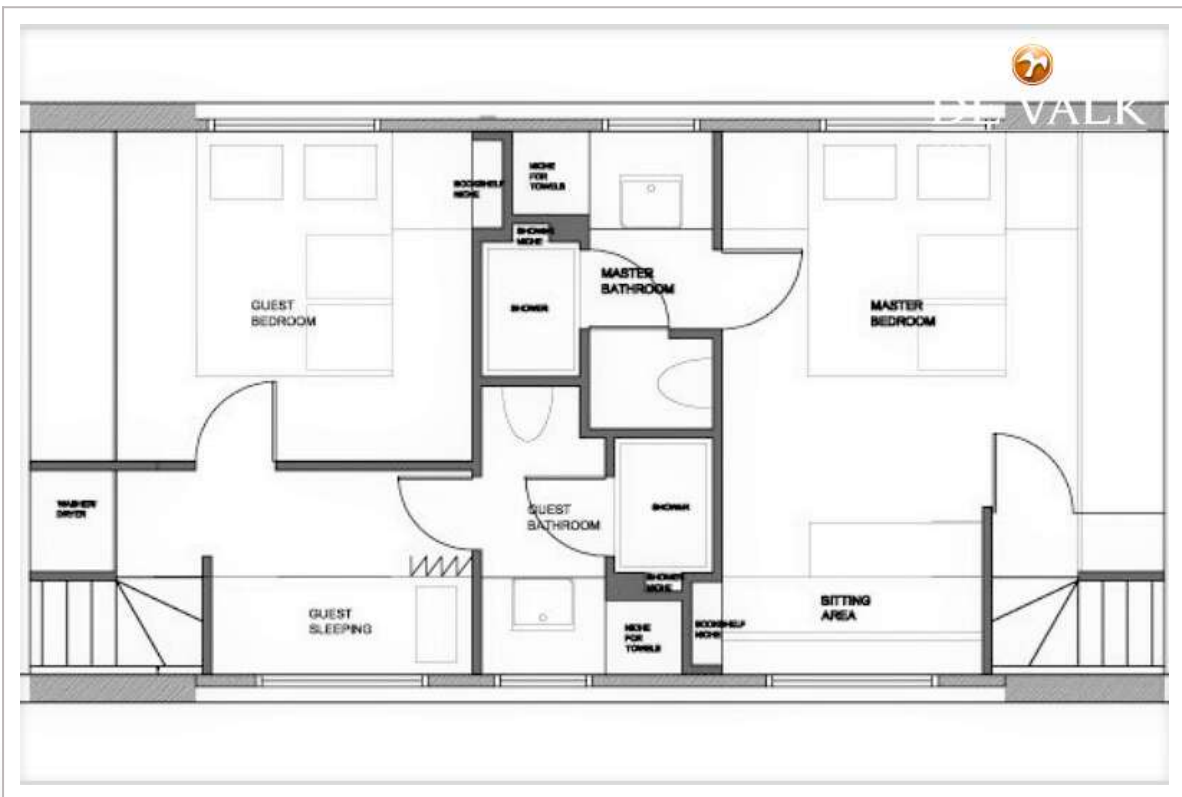
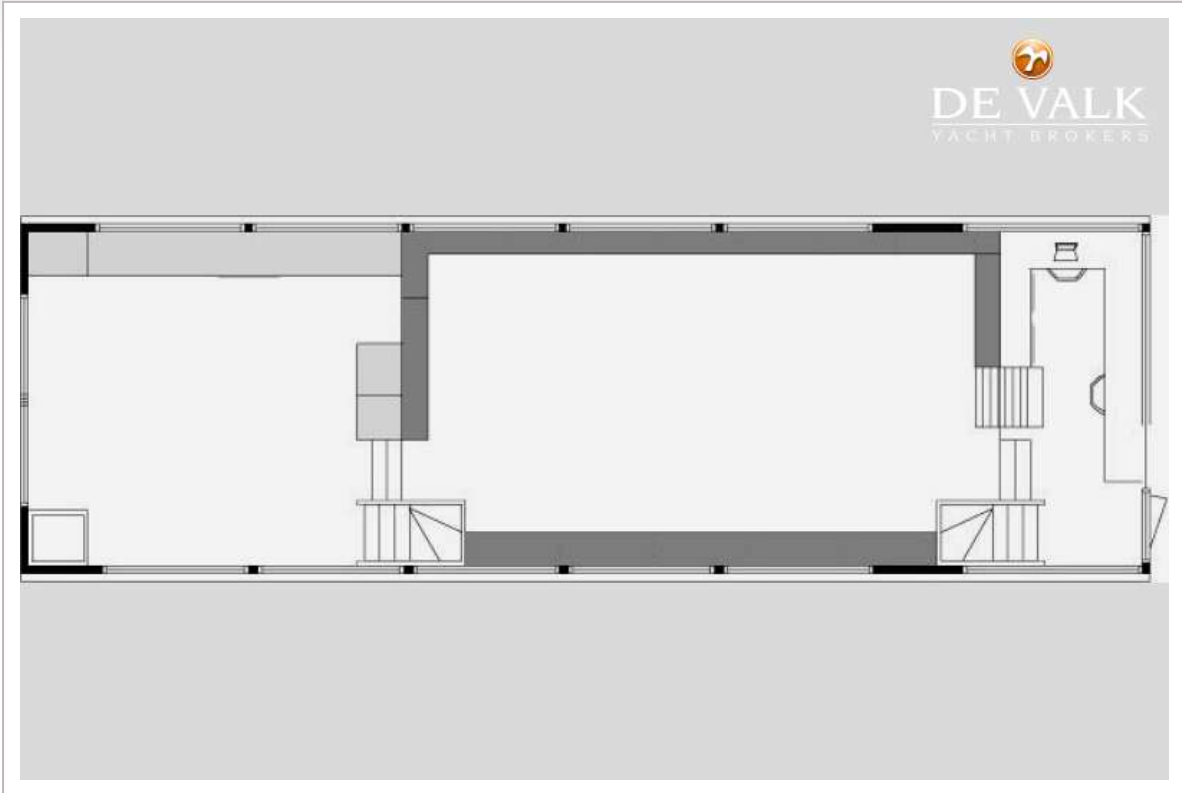
SHARQ TRAVELLER GROOZ



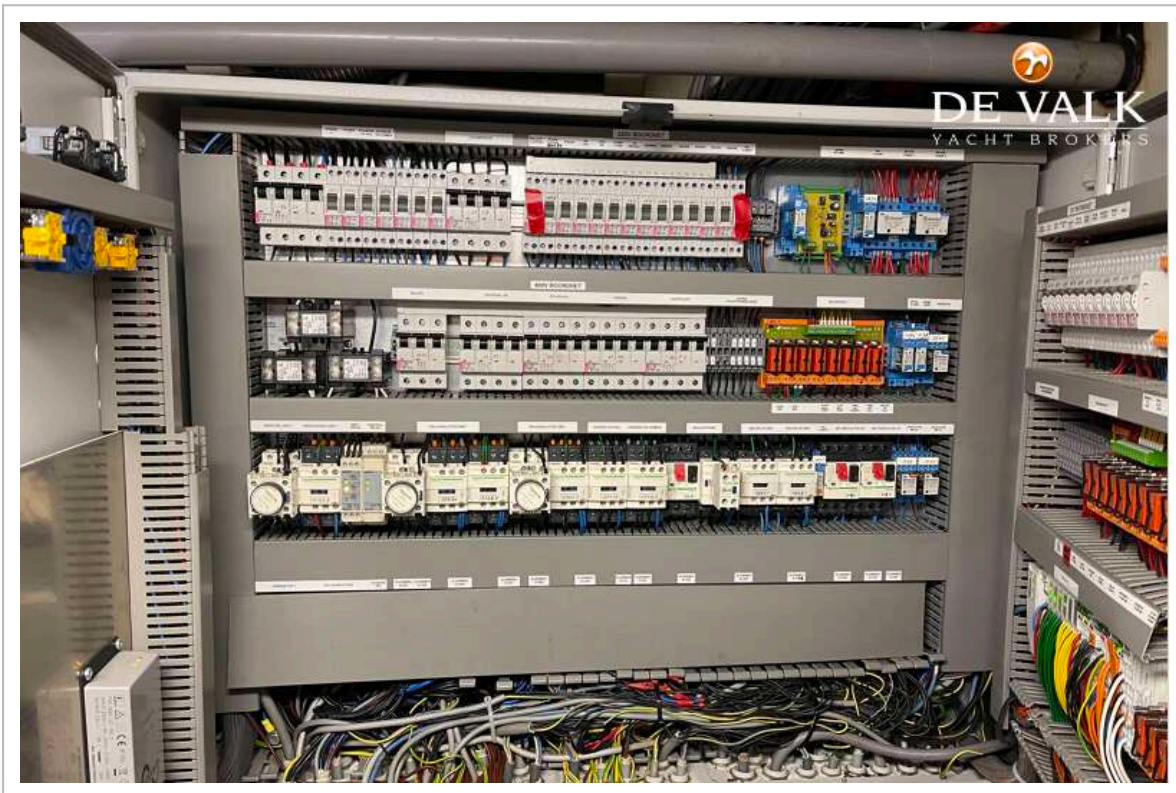
SHARQ TRAVELLER GROOZ



SHARQ TRAVELLER QROOZ



SHARQ TRAVELLER GROOZ



SHARQ TRAVELLER QROOZ

