



DE VALK  
YACHT BROKERS



## STANDFAST 50



DE VALK  
YACHT BROKERS

## KOMMENTARE DES MAKLERS

Beautiful, fast and safe. These are the main keywords from the Standfast yard. Designed by the hand of Frans Maas, this Standfast 50 is the example of what this yard was capable of. She combines comfort, safety and speed as no other 50 foot yacht in her class. With her bowthruster, electric winches, modern navigation equipment, recent polishing works and antifouling she is ready for a new adventure! Come visit her now on shore in Sint Annaland.

*Joris van de Rijt*

## TECHNISCHE DATEN

<b>Maße</b>	14.98 x 4.35 x 2.05 (m)	<b>Werft</b>	Standfast Yachts
<b>Baujahr</b>	1989	<b>Kabinen</b>	3
<b>Material</b>	GFK	<b>Kojen</b>	6
<b>Motor(en)</b>	1 x Volvo Penta TAMD 31A diesel	<b>PS/kW</b>	100.00 (PS), 73.50 (kW)
<b>Verkaufspreis</b>	verkauft (MwSt. )	<b>Liegeplatz</b>	beim Verkaufsbüro

## KONTAKT

<b>Verkaufsbüro</b>	De Valk Sint Annaland	<b>Telefon</b>	+31 166 601 000
<b>Adresse</b>	Koelhuisweg 4 4697 RM Sint Annaland The Netherlands	<b>E-Mail</b>	sintannaland@devalk.nl

## HAFTUNGS AUSSCHLUSS

Diese Angaben erfolgen nach bestem Wissen, können jedoch nicht garantiert werden.



## ALLGEMEIN

<b>Modell</b>	STANDFAST 50
<b>Typ</b>	Segelyacht
<b>Rumpflänge (m)</b>	14,98
<b>Wasserlinienlänge (m)</b>	11,60
<b>Breite (m)</b>	4,35
<b>Tiefgang (m)</b>	2,05
<b>Durchfahrtshöhe (m)</b>	21,50
<b>Stehhöhe (m)</b>	2,00
<b>Baujahr</b>	1989
<b>Werft</b>	Standfast Yachts
<b>Land</b>	Niederlande
<b>Entwerfer</b>	Frans Maas
<b>Gewicht (t)</b>	20
<b>Ballast (Ton)</b>	6,5
<b>CE Norm</b>	NA
<b>Rumpfmateriale</b>	GFK
<b>Rumpffarbe</b>	Weiß
<b>Rumpfform</b>	Rundspant
<b>Art Kiel</b>	Flossen Kiel
<b>Material Aufbauten</b>	GFK
<b>Deckmaterial</b>	GFK
<b>Deck Finish</b>	Teak
<b>Deck Finish Aufbauten</b>	Teak
<b>Pflicht Bedeckung</b>	Teak
<b>Antifouling (Jahr)</b>	2021
<b>Dorado Belufter</b>	ja
<b>Fenster Einfassung</b>	Aluminium
<b>Fenster Material</b>	Perspex
<b>Treibstofftank (Liter)</b>	GFK 1000
<b>Füllstandsanzeige (Treibstofftank)</b>	ja



# STANDFAST 50

Trinkwassertank (Liter)	GFK Circa 1000 in 3 tanks
Füllstandsanzeige (Trinkwasser)	ja
Fäkaelien Tank (Liter)	Kunststoff
Fäkaelien Tankablauf	Deck Verbind. + Uw Linie
Radsteuerung	Kabelsteuerung
Not-Pinne	(2014)
Weitere Info	Teak refit 2014
Weitere Info	Deckhatches new 2014
Weitere Info	Hull/cockpit/superstructure polished and waxed 09-2021

## UNTERKUNFT

Kabinen	3
Kojen	6
Innen	Teak
Fussboden	Teak
Achterdeck	ja
Standhöhe Salon (m)	2,00
Heizung	Diesel Heißluft 2 x Webasto (2014)
Klima Anlage	Klima mit Ruckzyklus 2 x climma (2014), not functioning
Navigation Zenter	ja
Kartentisch	ja
Dinette	ja
Kombüse	ja
Arbeitsfläche	Kunststoff
Spülbecken	Edelstahl
Herd	Gas Techimpex
Ofen	Techimpex
Gas-Alarm	Vetus
Mikrowelle	Miele
Kuhlschrank	2 x
Warmwasser System	220V + Motor



Wasserdruck System	elektrisch
Eignerkabine	Doppelbett
Länge Bett (m)	1,95 x 1,35
Kleiderschrank	hängend/Schublad/Regale
Badezimmer	en suite
Toilet	en suite
Toilette System	handbetrieb New pump 2021
Handwaschbecken	im Badezimmer
Dusche	en suite
Gästekabine 1	Doppelbett
Länge Bett (m)	1,95 x 1,15
Kleiderschrank	hängend/Schublad/Regale
Badezimmer	gemeinsam
Toilette	gemeinsam
Toilette System	handbetrieb
Handwaschbecken	im Badezimmer
Dusche	gemeinsam
Gästekabine 2	Einzelbett
Länge Bett (m)	1,90
Kleiderschrank	Schubladen und Regale
Weitere Info	Interior LED (2014)

## MASCHINEN

Motoranzahl	1
Marke	Volvo Penta
Typ	TAMD 31A
PS	100
kW	73,50
Kraftstoffart	Diesel
Installiert im Jahr	1989
Motorstunden	2957



<b>Kühlungssystem Motor</b>	indirekte Wärmetauscher
<b>Antrieb</b>	Schraubenwelle
<b>Motor bedienung</b>	Seilzug Kabel
<b>Gewende getriebe</b>	mechanisch
<b>Bugschraube</b>	elektrisch Sidepower 5,3 kw
<b>Propeller Typ</b>	Segelstellung (2012)
<b>Propellerblätter</b>	3
<b>Material Propellerwelle</b>	Edelstahl (2012)
<b>Hand Bilgenpumpe</b>	ja
<b>Elektrische Bilgenpumpe</b>	(2014)
<b>Elektrische Anlage</b>	12V / 24V / 230V
<b>Generator</b>	Fischer panda
<b>Betriebstunden Generator</b>	769
<b>Starterbatterie</b>	(2021)
<b>Versorgungsbatterie</b>	6 x 140 ah (2021)
<b>Generatorbatterie</b>	ja
<b>Batterie Monitor</b>	Mastervolt
<b>Batterie Ladegerat</b>	Victron 24/60
<b>Umwandler</b>	Victron 200 Watt (2021)
<b>Solar panele</b>	(2014)
<b>Landstrom</b>	mit Kabel
<b>Weitere Info</b>	Last engine service 11-2021

## NAVIGATION

<b>Kompass</b>	ja
<b>Tiefenanziege</b>	Raymarine (2014)
<b>Logge</b>	Raymarine (2014)
<b>Windlupe anzeige</b>	Raymarine (2014)
<b>Tochter anzeige</b>	Raymarine (2014)
<b>UKW</b>	Raymarine (2014)
<b>Autopilot</b>	Raymarine (2015)



Ruderwinkel Anzeige	On autopilot
Radar/GPS/Plotter	4 x Raymarine hybrid touch (2014)
Navtex	Furuno NX-300 (2014)
Elektronische Kart(en)	ja
AIS Empfänger	Raymarine (2014)
Navigation Beleuchtung	LED (2014)
Weitere Info	Satellite telephone

## AUSRÜSTUNG

Spritzverdek	ja
Cockpit Tisch	ja
Badeplattform	ja
Badeleiter	Edelstahl
Gangway	ja
Anker	Delta
Ankerkette	(2014)
Ankerwinde	elektrisch Lewmar V6 (2014)
Gangspill	ja
Deckwasche	ja
See Reling	Draht/Seil
Zupackenschiene (aufbauten)	Aluminium
Seiten-Einstieg Seereling	4 x
Rettungsinsel	Container Needs survey
Rettungsboje	ja
Fenderkissen	ja
Festmacher	ja
Radio-CD Spieler	Alpine
Lautsprecher im Salon	ja
Uhr - Barometer	ja
Feuerlöscher	ja



## RIGG

<b>Rig</b>	Sloop
<b>Stehendes Gut</b>	Drahtseil (2014)
<b>Material Mast</b>	Aluminium
<b>Salings</b>	2 sets
<b>Durchgehende Mast</b>	ja
<b>Großsegel-Persenning</b>	ja
<b>Latten traveller</b>	ja
<b>Durchelatted großsegel</b>	(2014)
<b>Kutter Stag</b>	With jib (2014)
<b>Genua</b>	(2014)
<b>Rollreffanlage</b>	Bamar GHI 12 hydraulic
<b>Kutter Rollreffanlage</b>	Furlex 300 E electric (2014)
<b>Spi</b>	ja
<b>Reff Vorrichtung</b>	Reffleinen
<b>Achterstag Spanner</b>	hydraulik (2014) + 1 x reserve
<b>Baumniederhohler</b>	Gasdruckfeder Selden (2014)
<b>Primare Schot Winschen</b>	1 x Bariant 28+ ST
<b>Sekundaire Schot Winschen</b>	2 x Bariant 28+ ST
<b>Genua Schotwischen</b>	2 x Bariant 36 ST electric
<b>Fall Winschen</b>	2 x Bariant 28+ ST
<b>Reff Wunsch</b>	2 x Bariant 28+ ST
<b>Multifunktional Winschen</b>	2 x Bariant 28+ ST
<b>Spi-Baum</b>	Aluminium 2 x





# STANDFAST 50



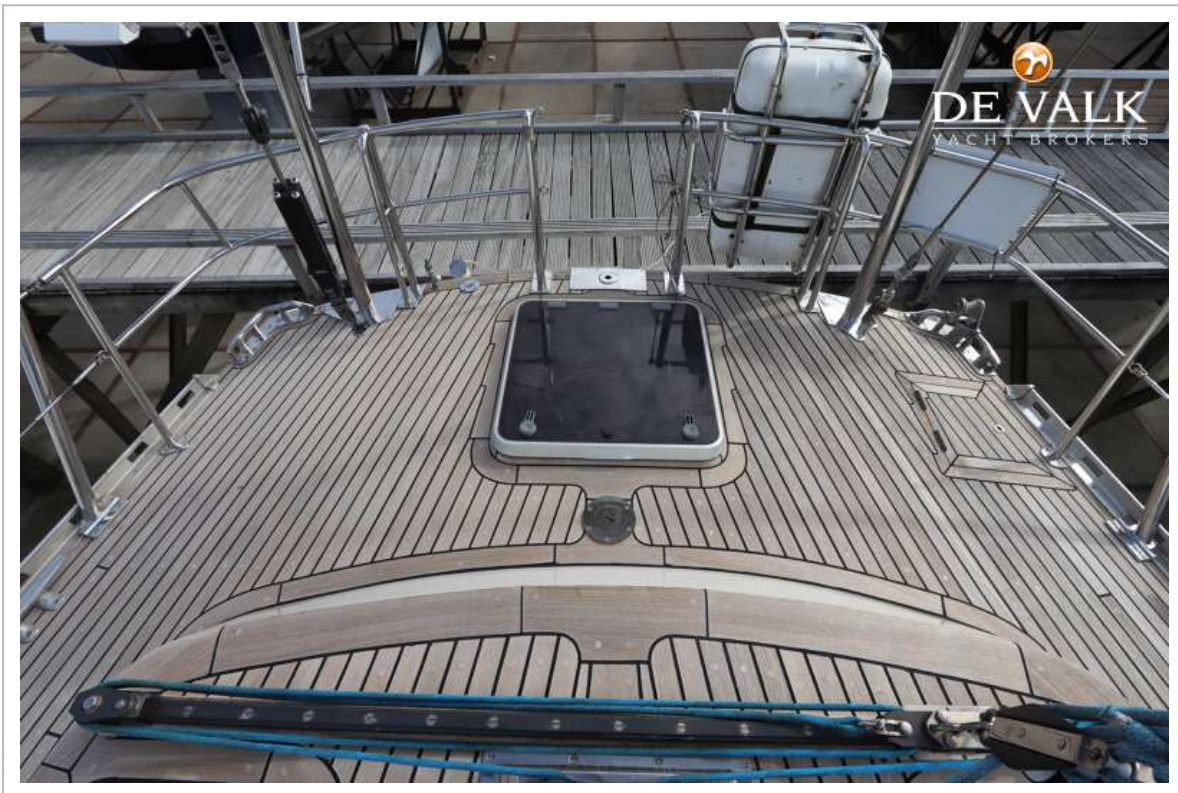
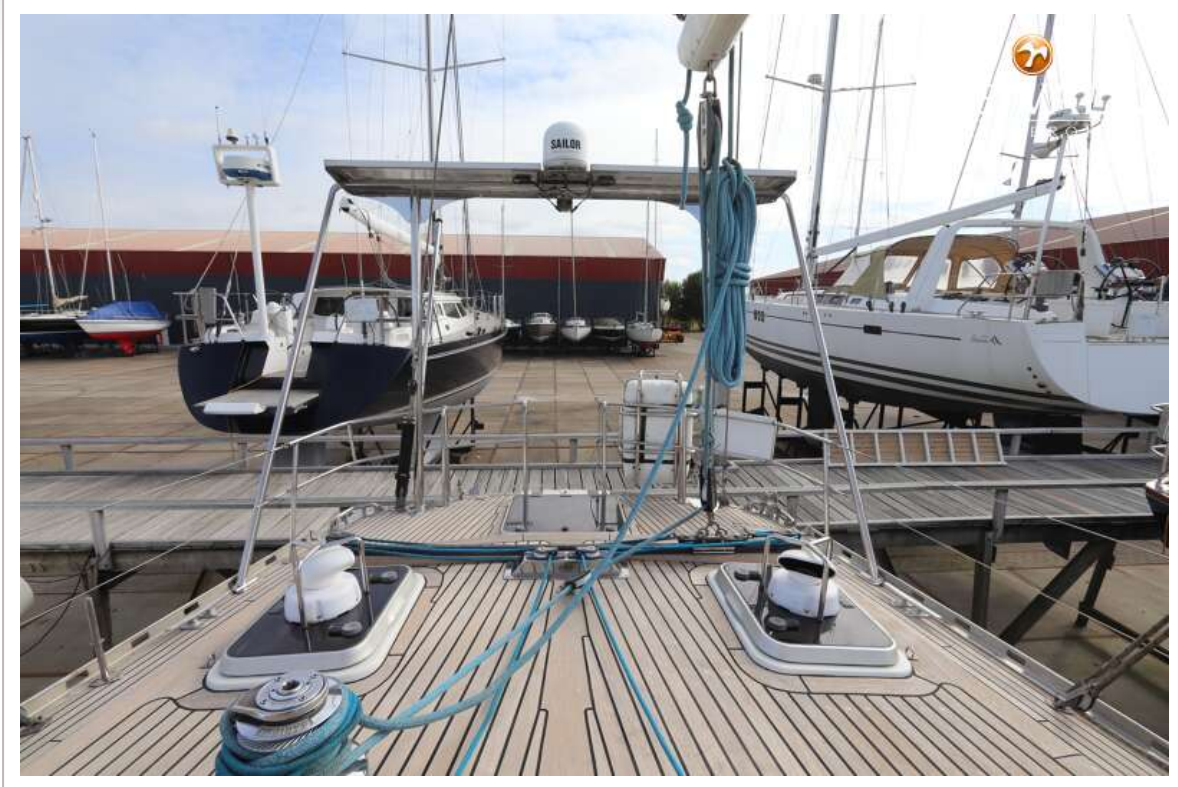
# STANDFAST 50



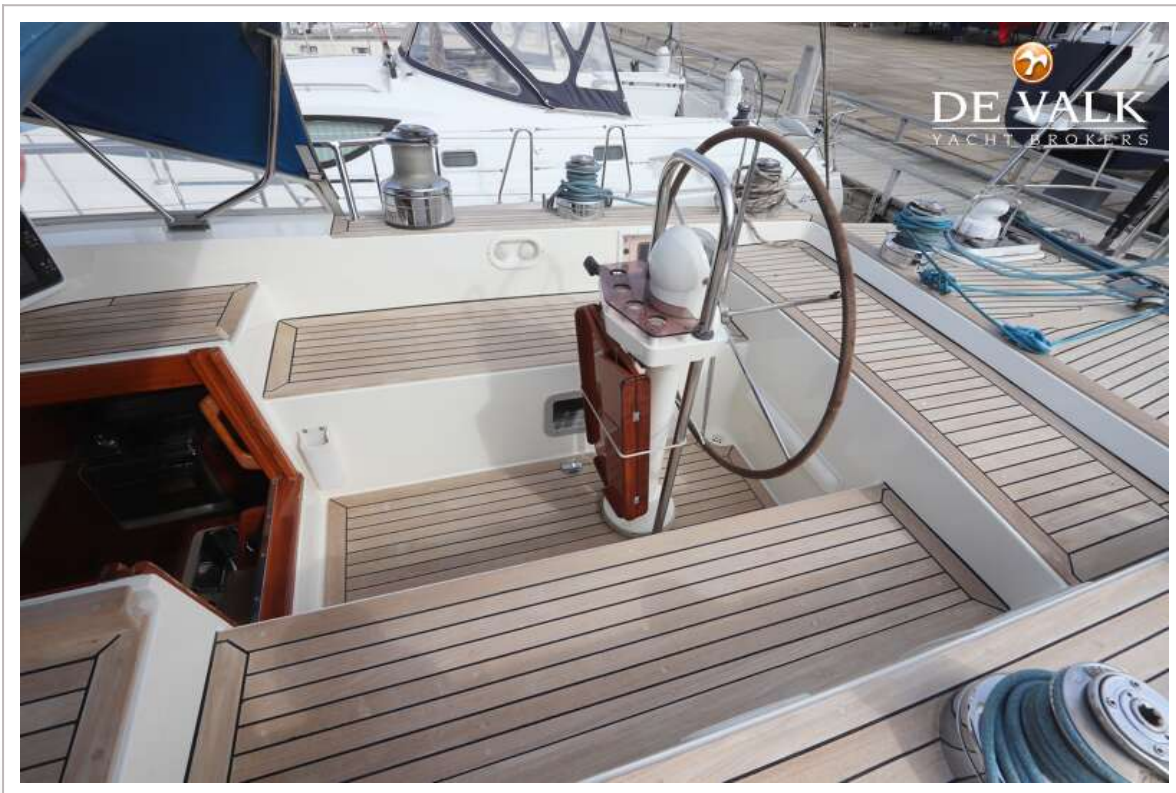
# STANDFAST 50



# STANDFAST 50



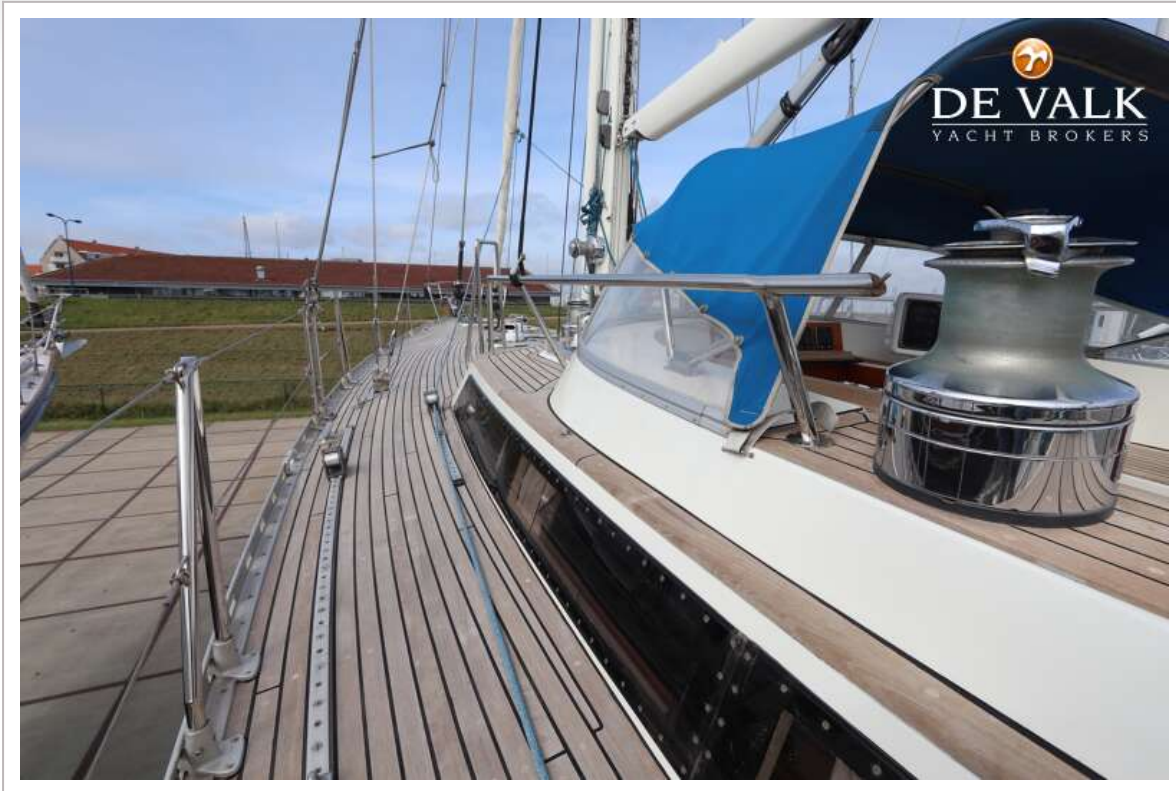
# STANDFAST 50



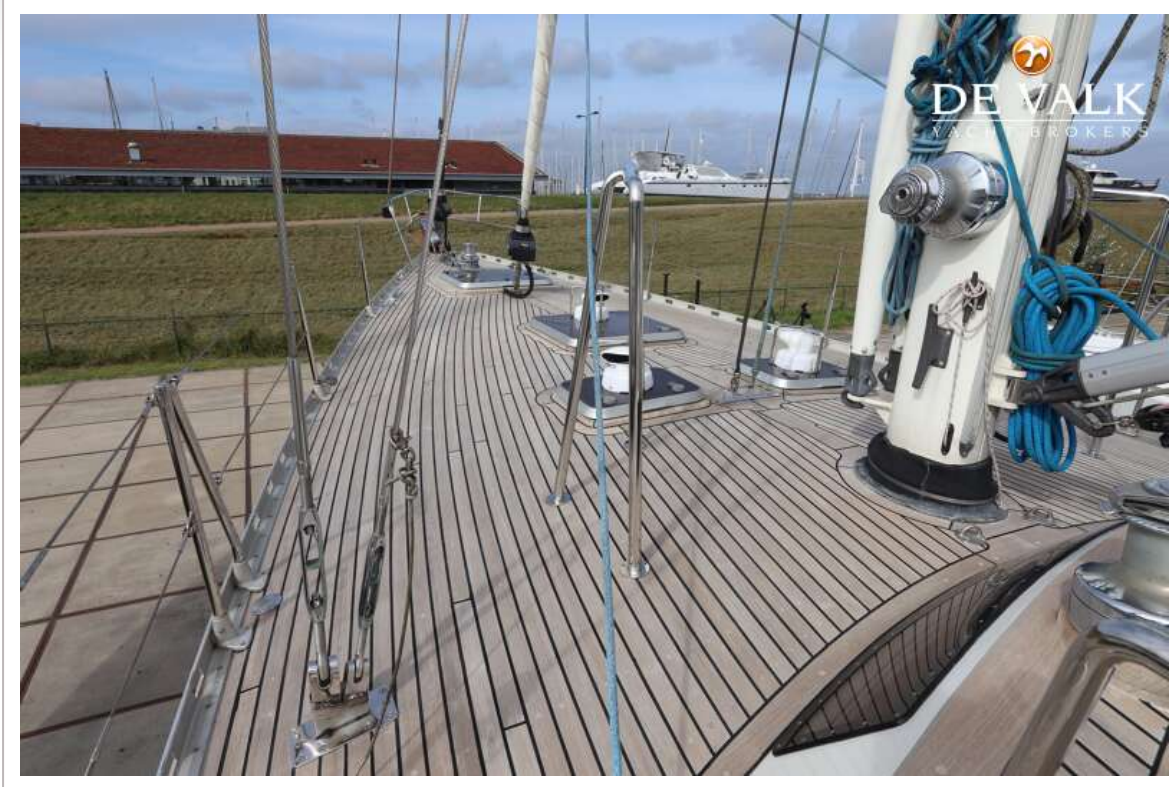
# STANDFAST 50



# STANDFAST 50



# STANDFAST 50





# STANDFAST 50



# STANDFAST 50



# STANDFAST 50



# STANDFAST 50



# STANDFAST 50



# STANDFAST 50



# STANDFAST 50

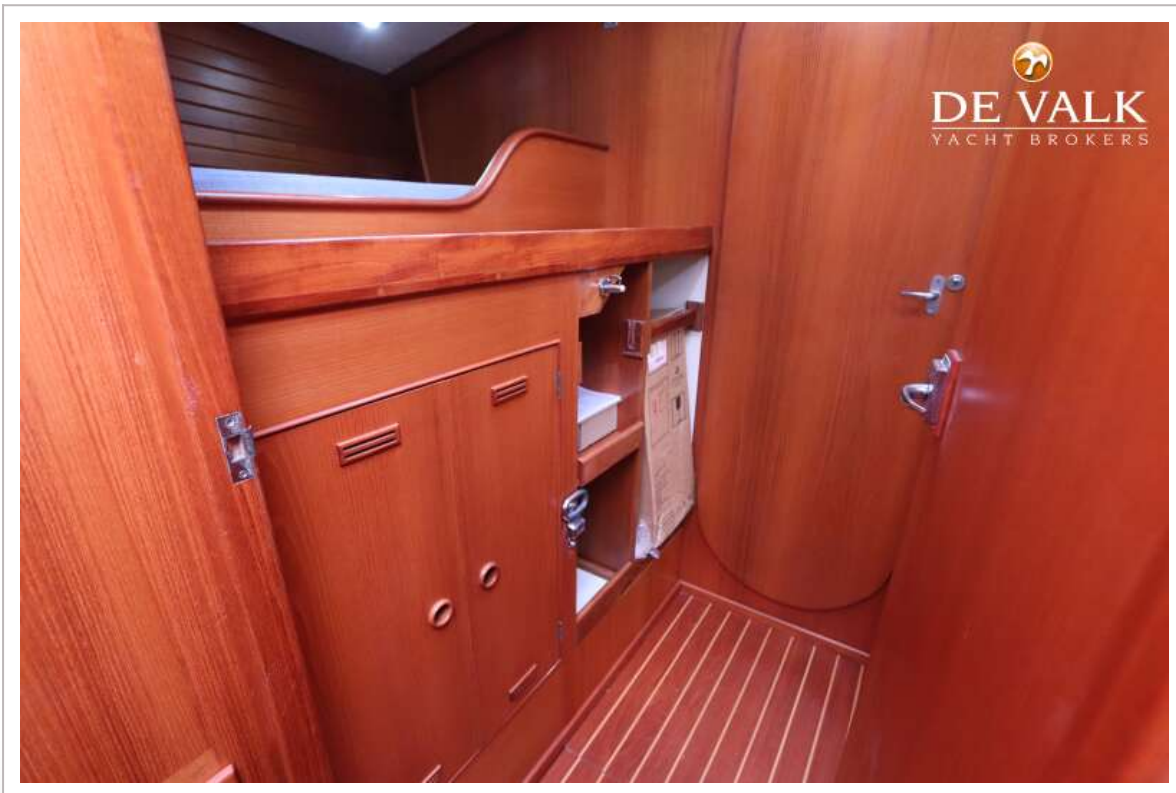


# STANDFAST 50

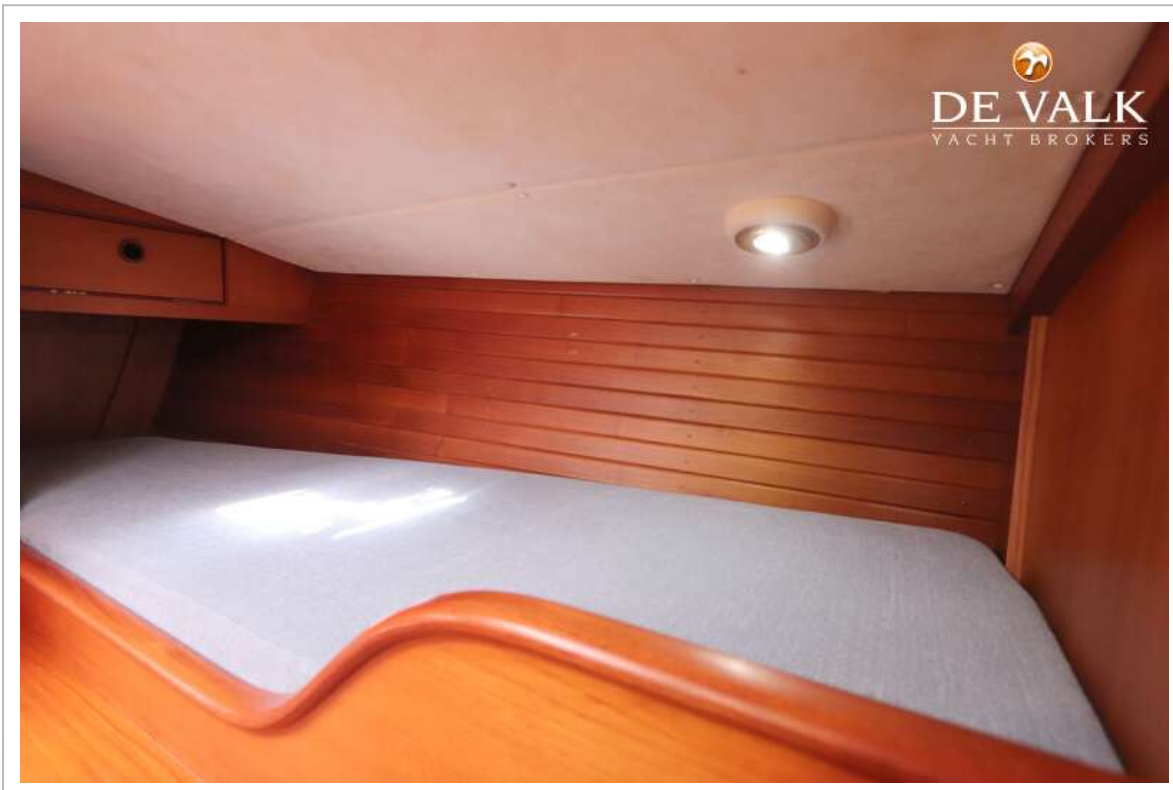
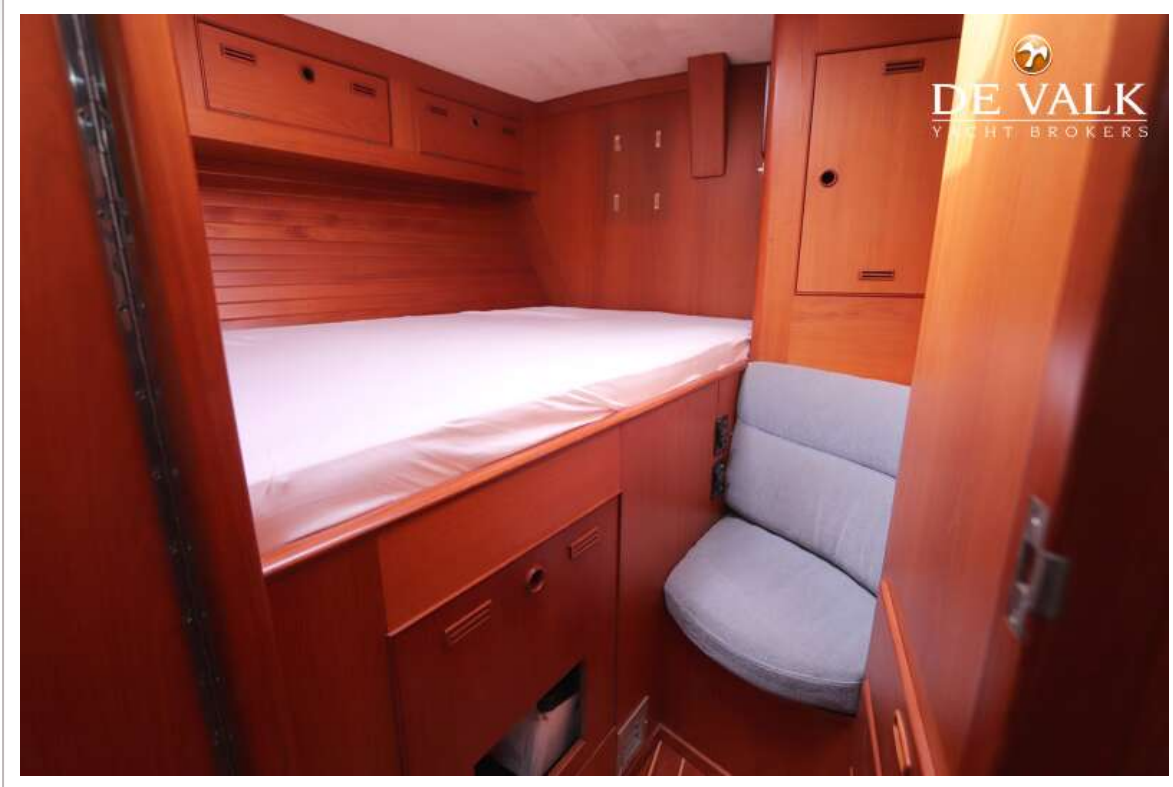




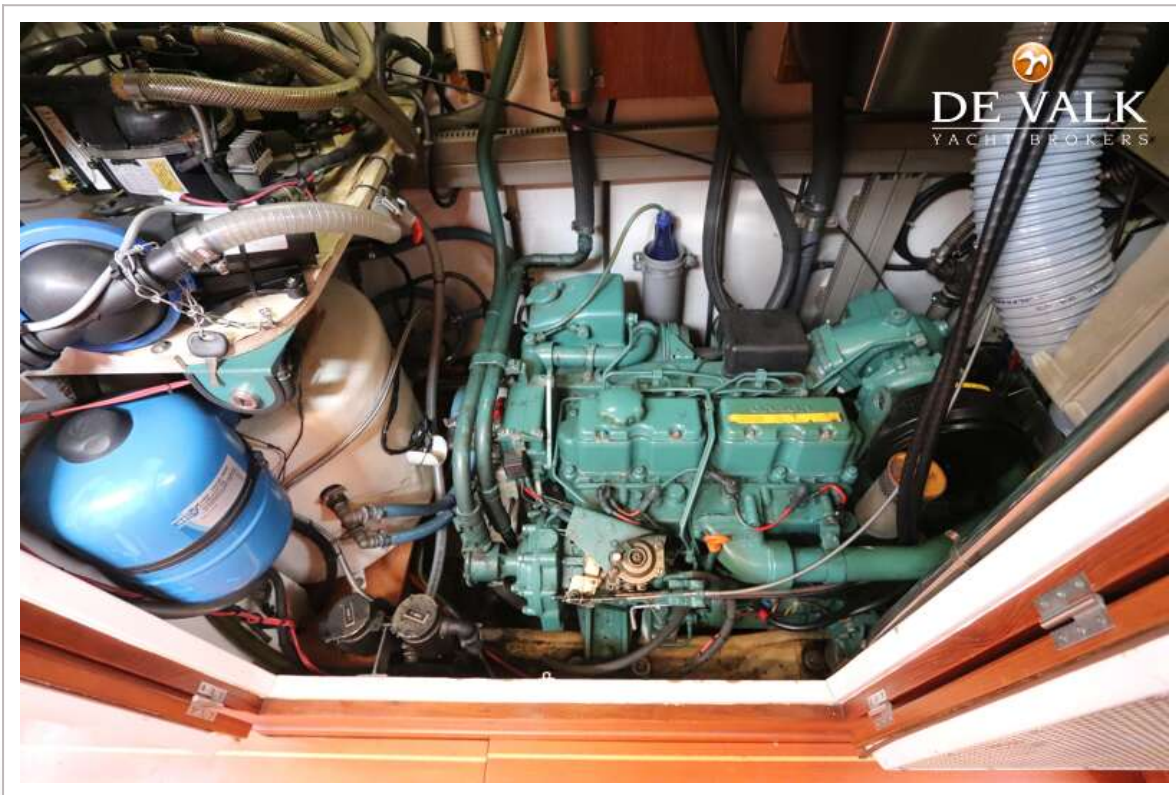
# STANDFAST 50



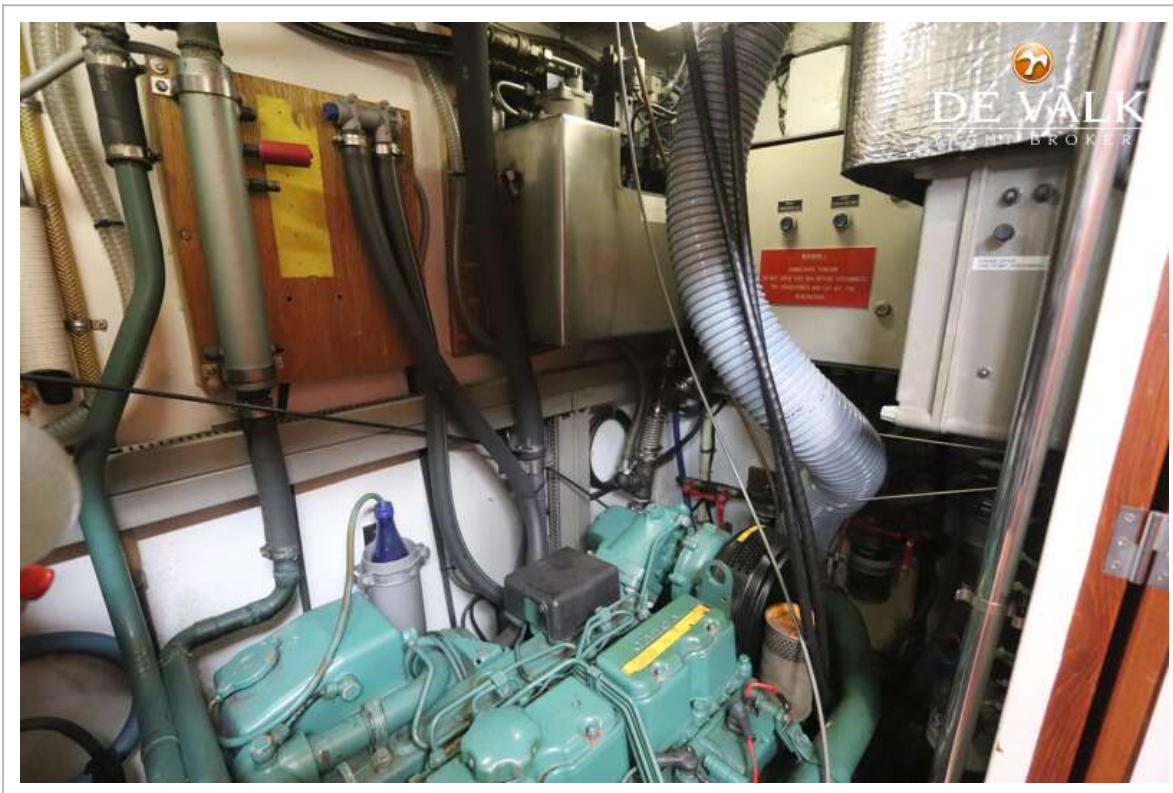
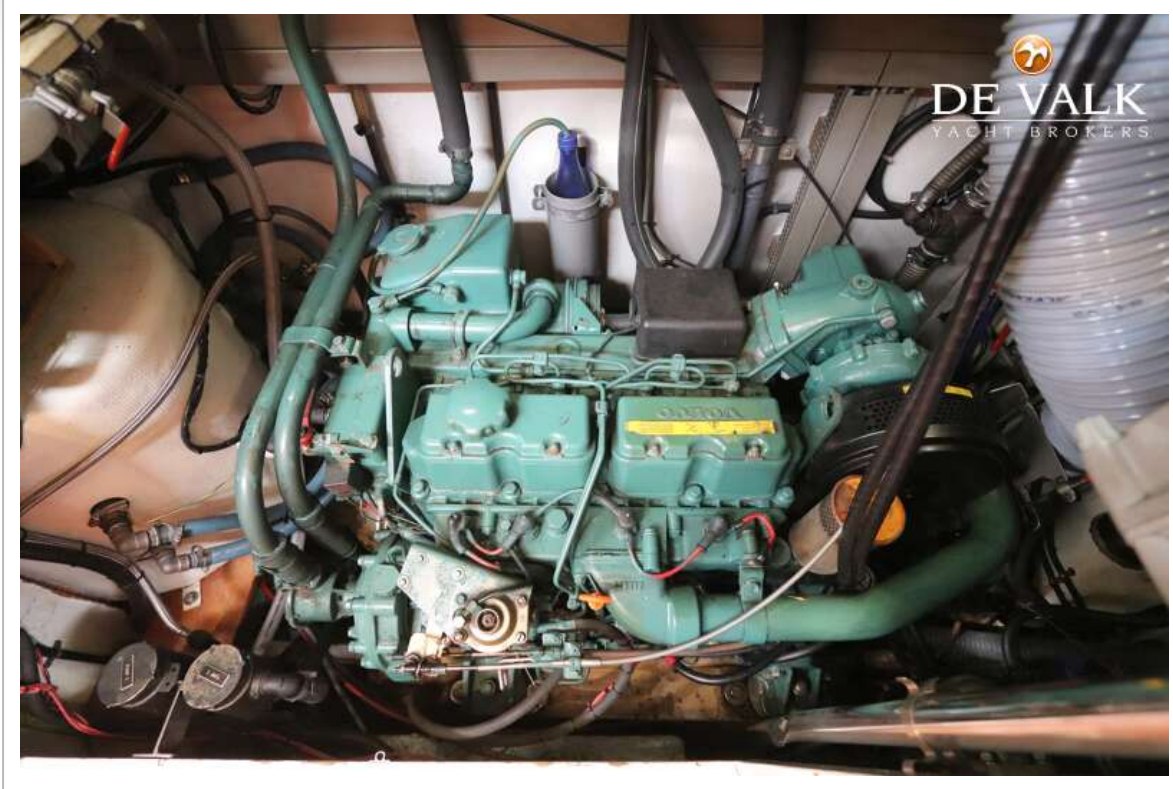
# STANDFAST 50



# STANDFAST 50



# STANDFAST 50



# STANDFAST 50

