



DE VALK
YACHT BROKERS



BARKAS 1350 C AK



DE VALK
YACHT BROKERS

BARKAS 1350 C AK

KOMMENTARE DES MAKLERS

This Barkas 1350 C AK is a unique and sturdy Dutch-built ship designed by L.M. Huitema and largely built by the first and only owner. This unique ship, equipped with a big after deck and outside/inside steering is robustly built and has a tough appearance. The Barkas 1350 C AK is richly equipped and spaciouly laid out. In addition to a spacious saloon and kitchen, this Barkas has four cabins and seven fixed berths. Due to the central heating system, washing machine and lots of storage space there is plenty of comfort which makes her ideal for longer stays on board.

Joris van de Rijt

TECHNISCHE DATEN

Maße	13.50 x 4.25 x 1.25 (m)	Werft	self-build
Baujahr	1997	Kabinen	4
Material	Stahl	Kojen	7
Motor(en)	1 x MAN D0826G diesel	PS/kW	145.00 (PS), 106.72 (kW)
Verkaufspreis	€ 130.000 (MwSt. Bezahlt)	Liegeplatz	elsewhere / nicht im Verkaufsbüro

KONTAKT

Verkaufsbüro	De Valk Sint Annaland	Telefon	+31 166 601 000
Adresse	Koelhuisweg 4 4697 RM Sint Annaland The Netherlands	E-Mail	sintannaland@devalk.nl

HAFTUNGSAUSSCHLUSS

Diese Angaben erfolgen nach bestem Wissen, können jedoch nicht garantiert werden.



BARKAS 1350 C AK

ALLGEMEIN

Modell	BARKAS 1350 C AK
Typ	Motoryacht
Rumpflänge (m)	13,50
Wasserlinienlänge (m)	12,24
Breite (m)	4,25
Tiefgang (m)	1,25
Durchfahrtshöhe min (m)	3,40
Stehhöhe (m)	2,09
Baujahr	1997
Lancierung	2002
Werft	Self-build
Land	Niederlande
Entwerfer	L. Huitema
Gewicht (t)	20
CE Norm	NA
Rumpfmateral	Stahl
Rumpffarbe	Blau
Rumpfform	Knikspant
Material Aufbauten	Stahl
Stossliste	Gummi
Deckmaterial	Stahl
Deck Finish	Antirutsch Farbe
Deck Finish Aufbauten	Antirutsch Farbe
Pflicht Bedeckung	Antirutsch Farbe
Fenster Einfassung	Aluminium Rhigo
Fenster Material	Sicherheitsglas
Decks Luke	1 x
Bullauge	12 x
Isolation	Glaswolle
Mast legbar	handbetrieb



BARKAS 1350 C AK

Treibstofftank (Liter)	Stahl 2 x 500
Treibstofftank 2 (Liter)	Edelstahl For generator only
Füllstandsanzeige (Treibstofftank)	Gauge glass on tank
Trinkwassertank (Liter)	Edelstahl 1000
Füllstandsanzeige (Trinkwasser)	Gauge glass on tank
Fäkaelien Tank (Liter)	Edelstahl 300
Fäkaelien Tankablauf	Deck Verbindung + Pumpe
Radsteuerung	hydraulik
Aussen Steuerung	hydraulik

UNTERKUNFT

Kabinen	4
Kojen	7
Innen	Teak
Fussboden	Holz
Achterdeck	ja
Decksalon	ja
Salon	ja
Standhöhe Salon (m)	2,09
Heizung	wasserheizung Kabola
Achterkabine	ja
Dinette	ja
Tür zum Cockpit	ja
Kombüse	ja
Arbeitsfläche	Edelstahl
Spülbecken	Edelstahl
Herd	Gas 4 burner
Ofen	Smev
Mikrowelle	Proline
Kuhlschrank	2 x Electrolux with freezer compartment
Gefrier Truhe	Everglades



BARKAS 1350 C AK

Warmwasser System	Geyser auf Gas
Wasserdruck System	elektrisch
Eignerkabine	Doppelbett Front
Länge Bett (m)	2,00 x 1,40
Kleiderschrank	Regale und hängend
Badezimmer	gemeinsam
Toilet	gemeinsam
Toilette System	handbetrieb
Handwaschbecken	auf der Toilette + in the shower
Dusche	gemeinsam
Gästekabine 1	Doppelbett Under saloon
Länge Bett (m)	2,00 x 1,15
Kleiderschrank	hängend
Gästekabine 2	Doppelbett Aft starboard side
Länge Bett (m)	1,98 x 1,15
Kleiderschrank	Regale
Gästekabine 3	Einzelbett Aft port side
Länge Bett (m)	1,98 x 0,75
Kleiderschrank	Regale
Waschmaschine	Candy

MASCHINEN

Motoranzahl	1
Marke	MAN
Typ	D0826G
PS	145
kW	106.72
Kraftstoffart	Diesel
Installiert im Jahr	1999
Überholung im Jahr	Approx 1998
Motorstunden	1443



BARKAS 1350 C AK

Kühlungssystem Motor	indirekte Wärmetauscher
Antrieb	Schraubenwelle
Motor bedienung	Seilzug Kabel
Gewende getriebe	hydraulic
Bugschraube	elektrisch Vetus
Propeller Typ	fest
Propellerblätter	5
Material Propellerwelle	Edelstahl
Hand Bilgenpumpe	ja
Elektrische Bilgenpumpe	ja
Elektrische Anlage	24V / 220V
Generator	Siemens
Starterbatterie	2 x (new 2020)
Versorgungsbatterie	4 x (new 2020)
Batterie Ladegerat/Umwandler	Victron Phoenix combi 24/1800/50
Solar panele	On roof
Landstrom	mit Kabel

NAVIGATION

Tiefenanziege	Koden
UKW	Shipmate RS8300
Plotter	Simrad CP 31
Navigation Beleuchtung	ja
Suchscheinwerfer	ja

AUSRÜSTUNG

Feste Fenster	On flybridge
Badeplattform	ja
Badeleiter	Edelstahl
Anker	CQR Pflugschar Stainless steel
Ankerkette	ja



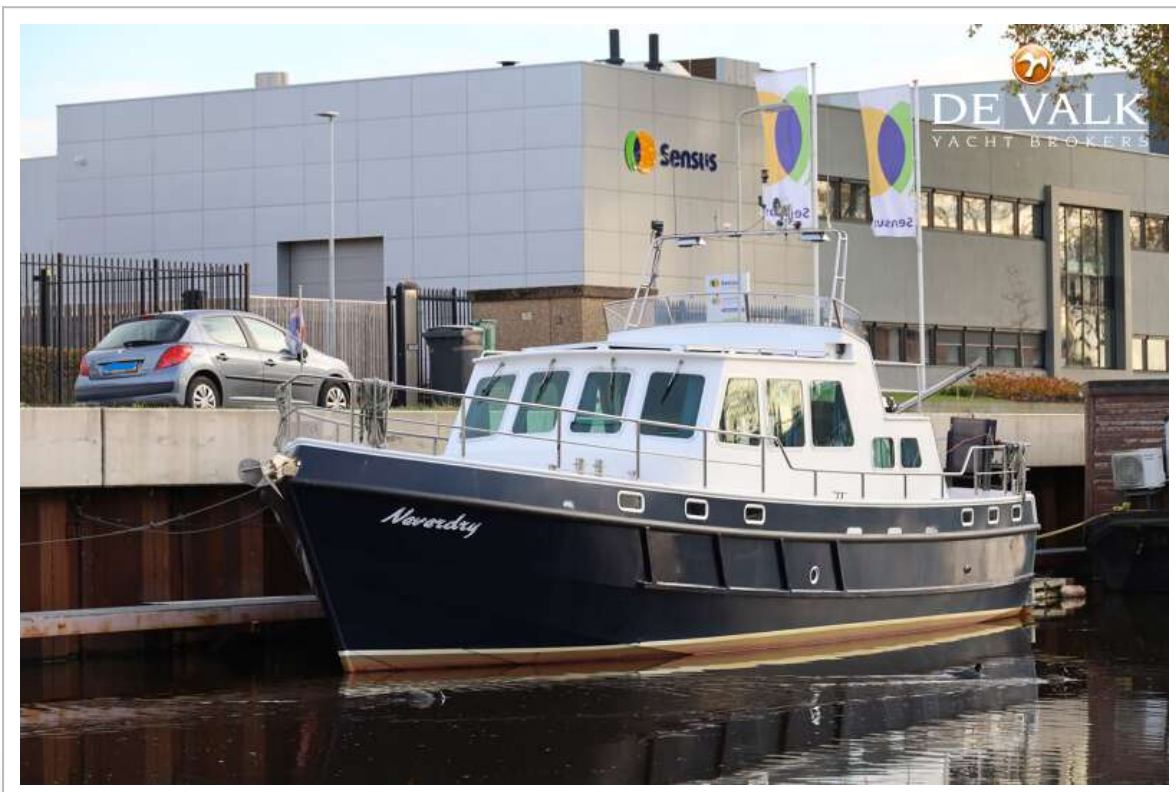
Ankerwinde	elektrisch Vetus
Gangspill	On windlass
Deck Kran	elektrisch 220V
See Reling	Edelstahl
Zupackenschiene (aufbauten)	Edelstahl
Seiten-Einstieg Seereling	2 x
Heckkorb	ja
Bugkorb	ja
Rettungsboje	ja
Fenderkissen	ja
Festmacher	ja
Radio-CD Spieler	Sony
Lautsprecher im Pflicht	ja
Lautsprecher im Salon	ja
Feuerloscher	3 x (needs survey)



BARKAS 1350 C AK



BARKAS 1350 C AK



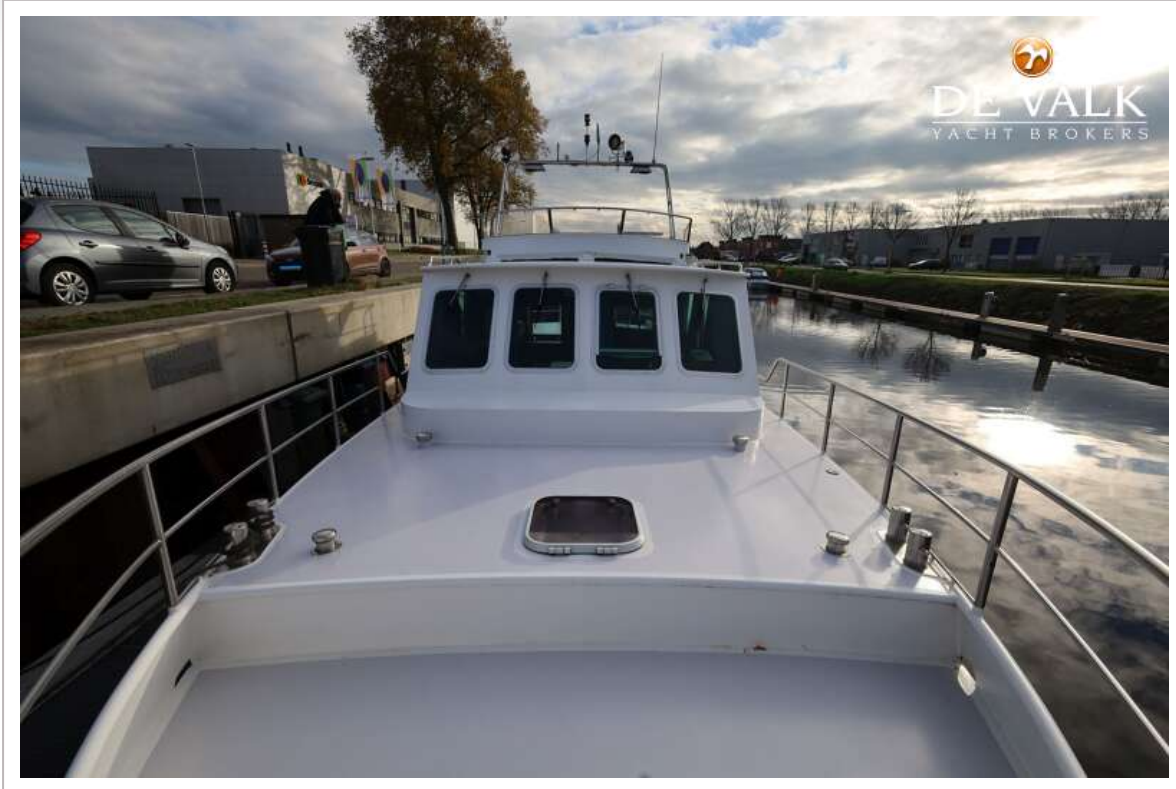
BARKAS 1350 C AK



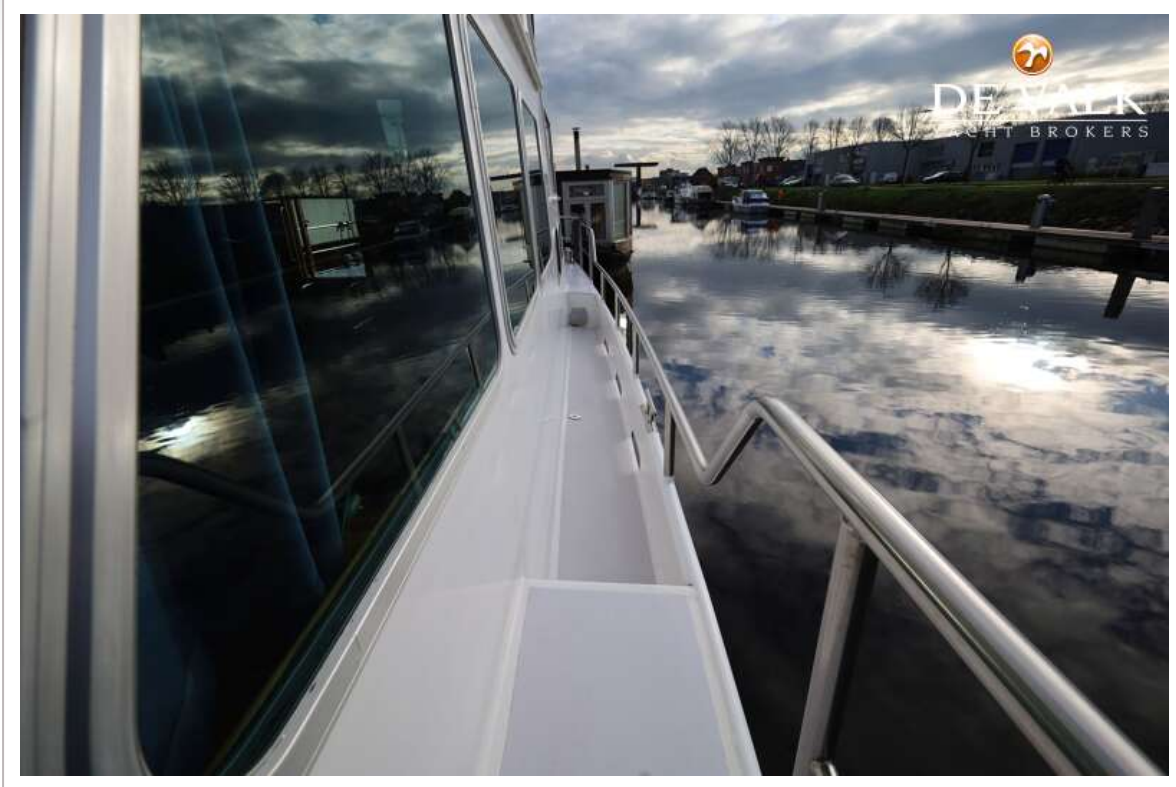
BARKAS 1350 C AK



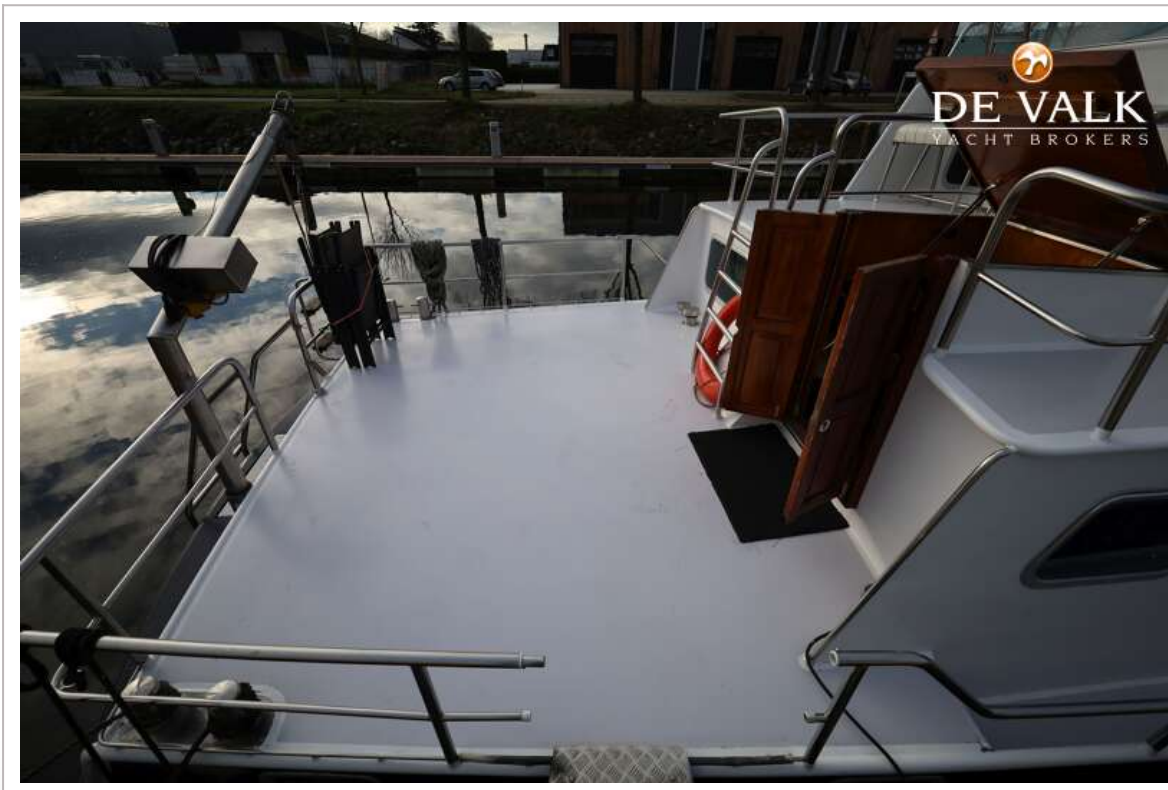
BARKAS 1350 C AK



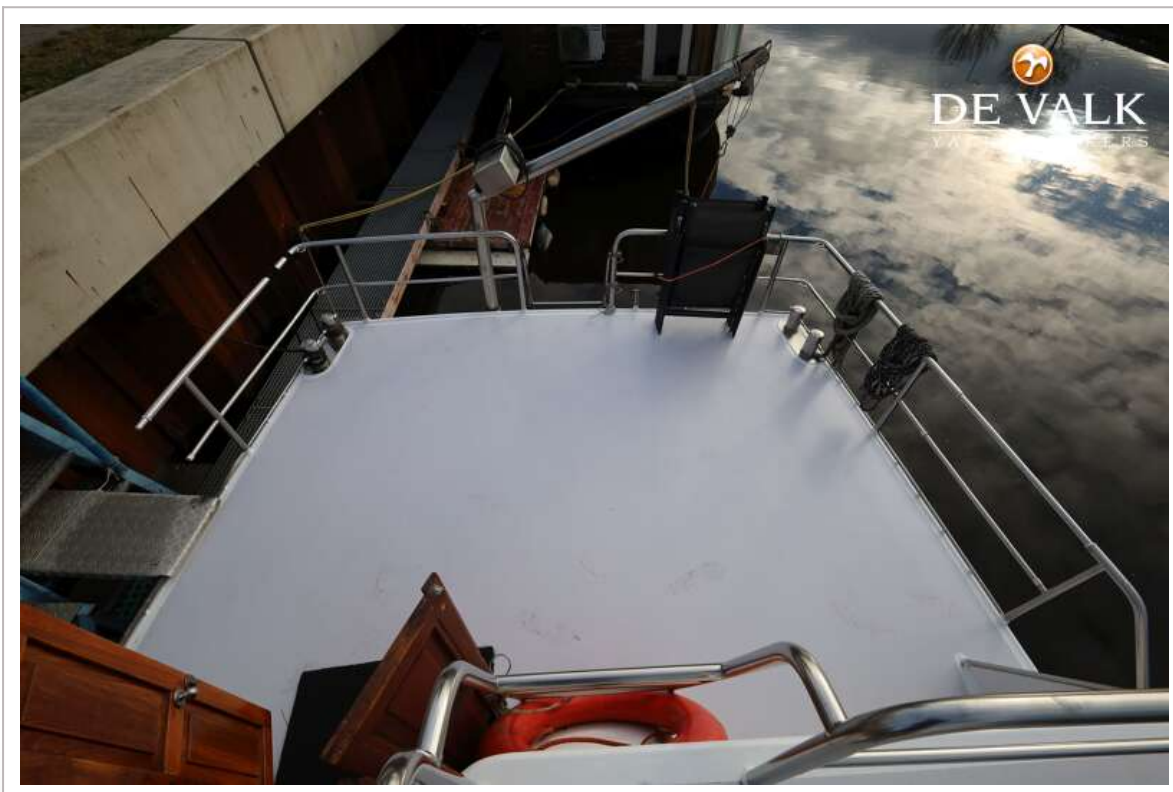
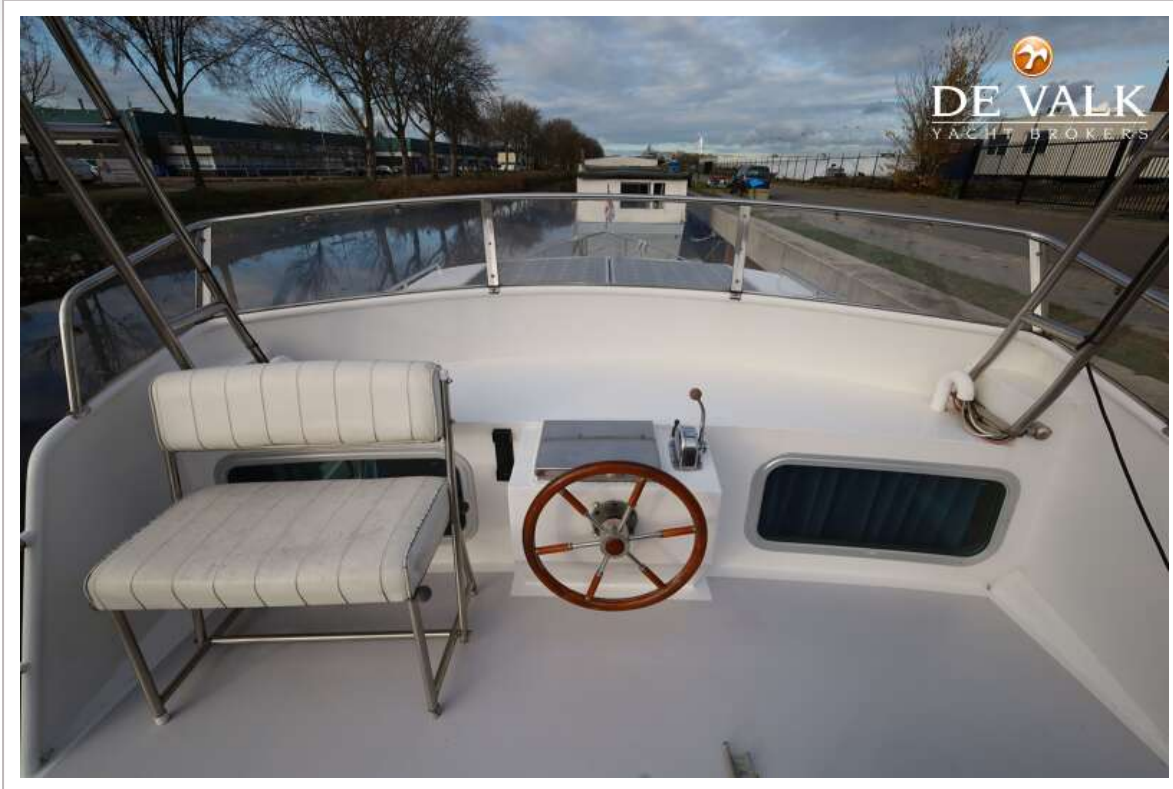
BARKAS 1350 C AK



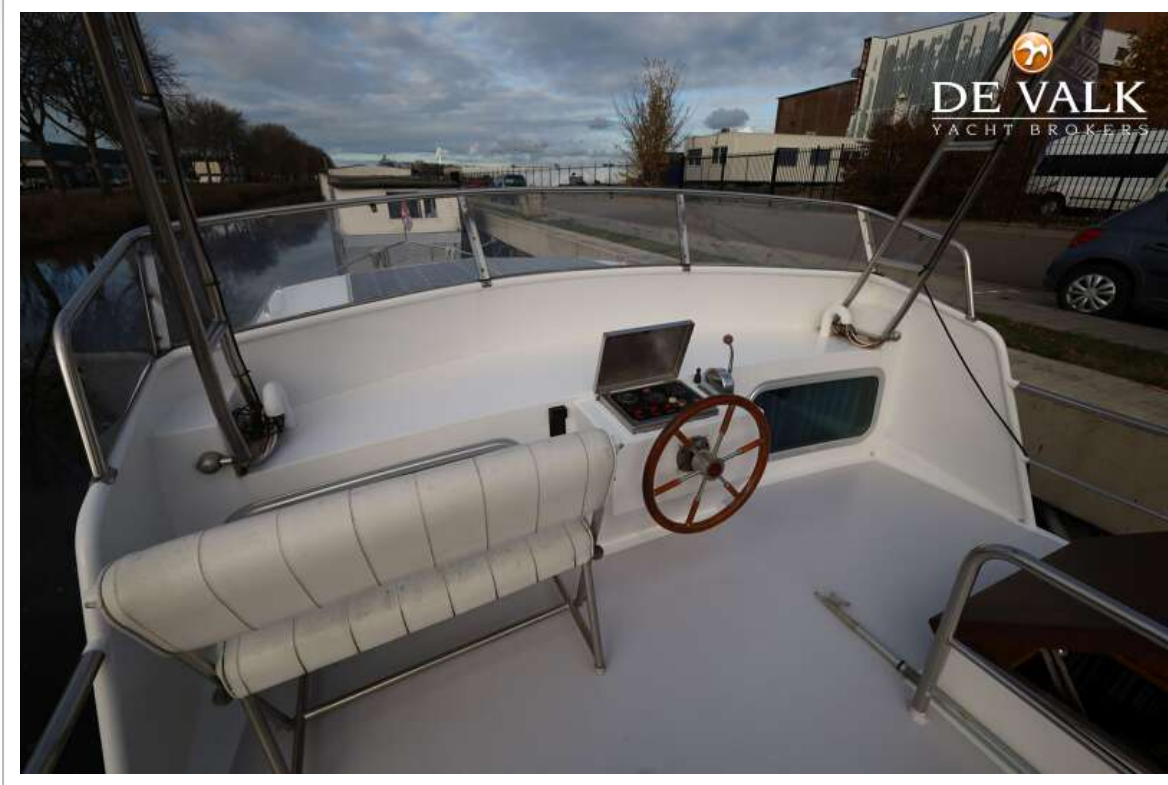
BARKAS 1350 C AK



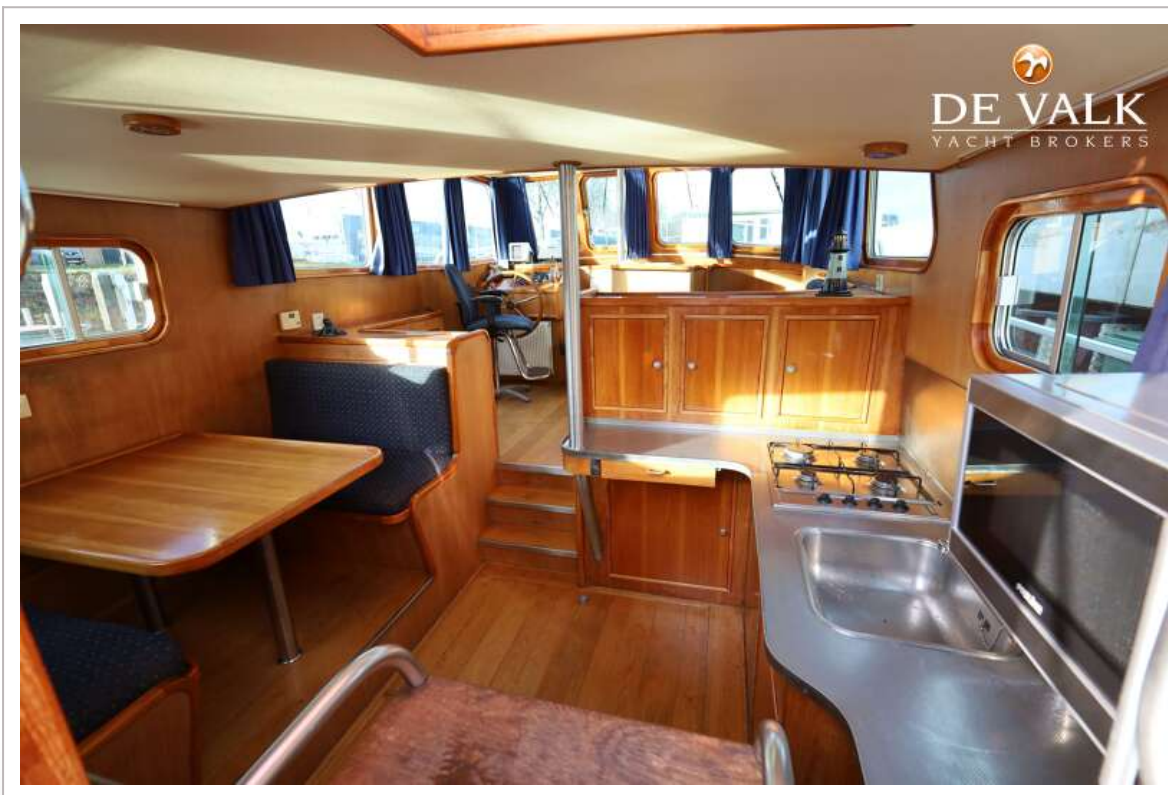
BARKAS 1350 C AK



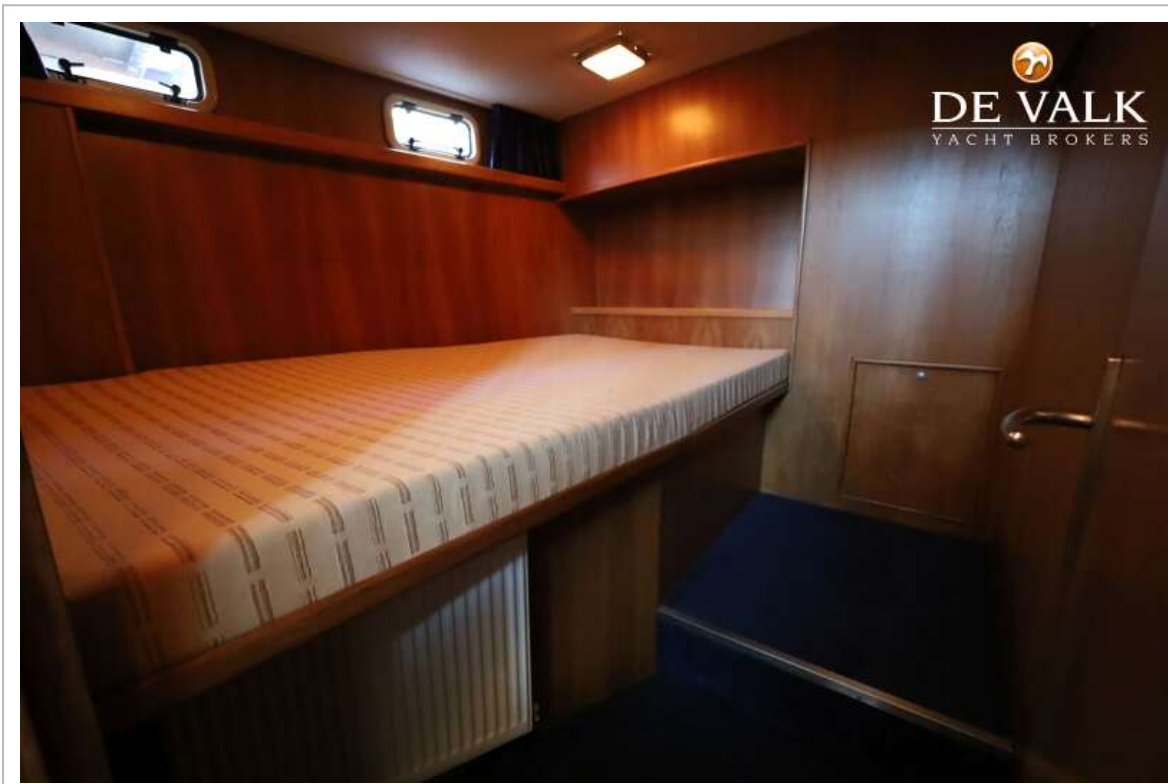
BARKAS 1350 C AK



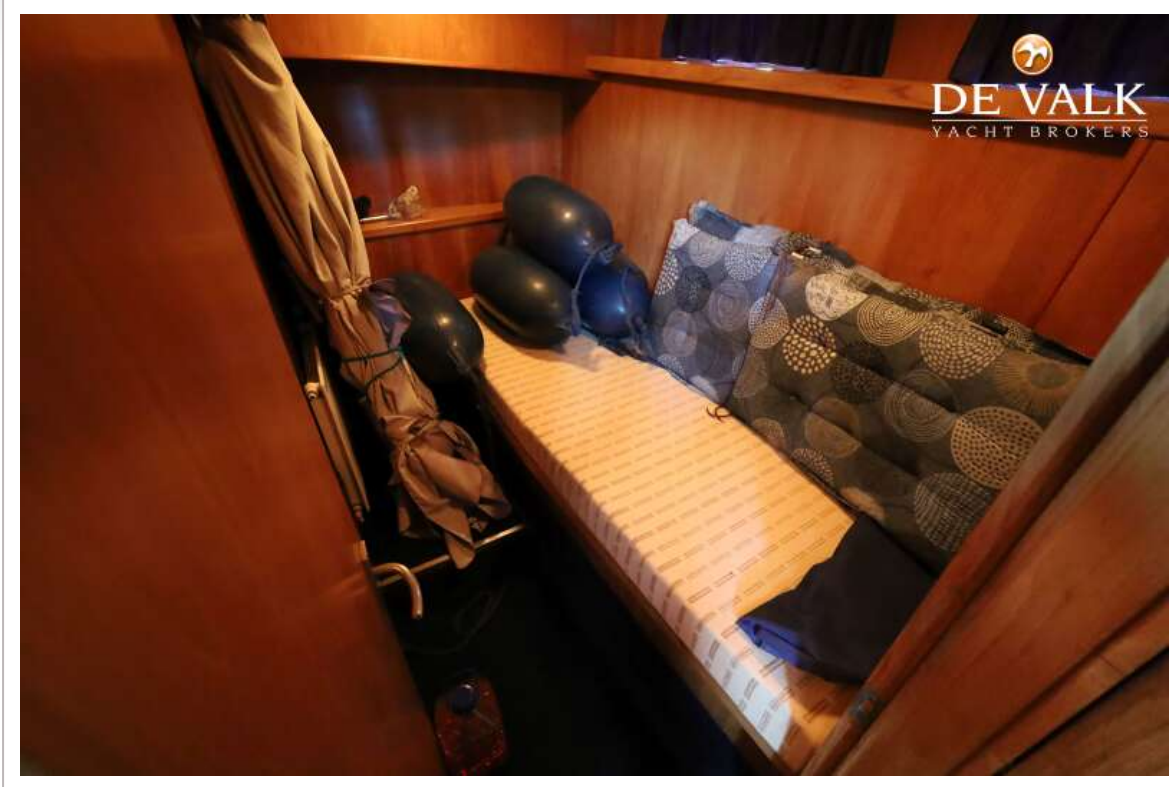
BARKAS 1350 C AK



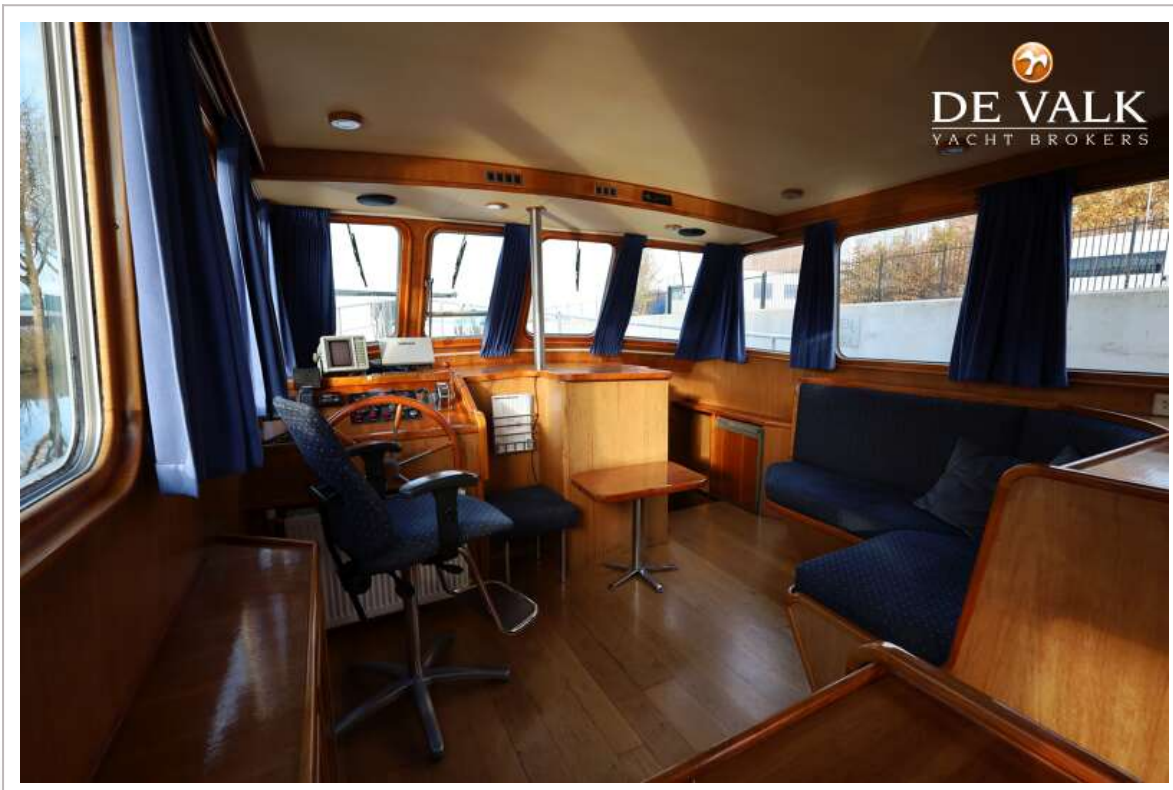
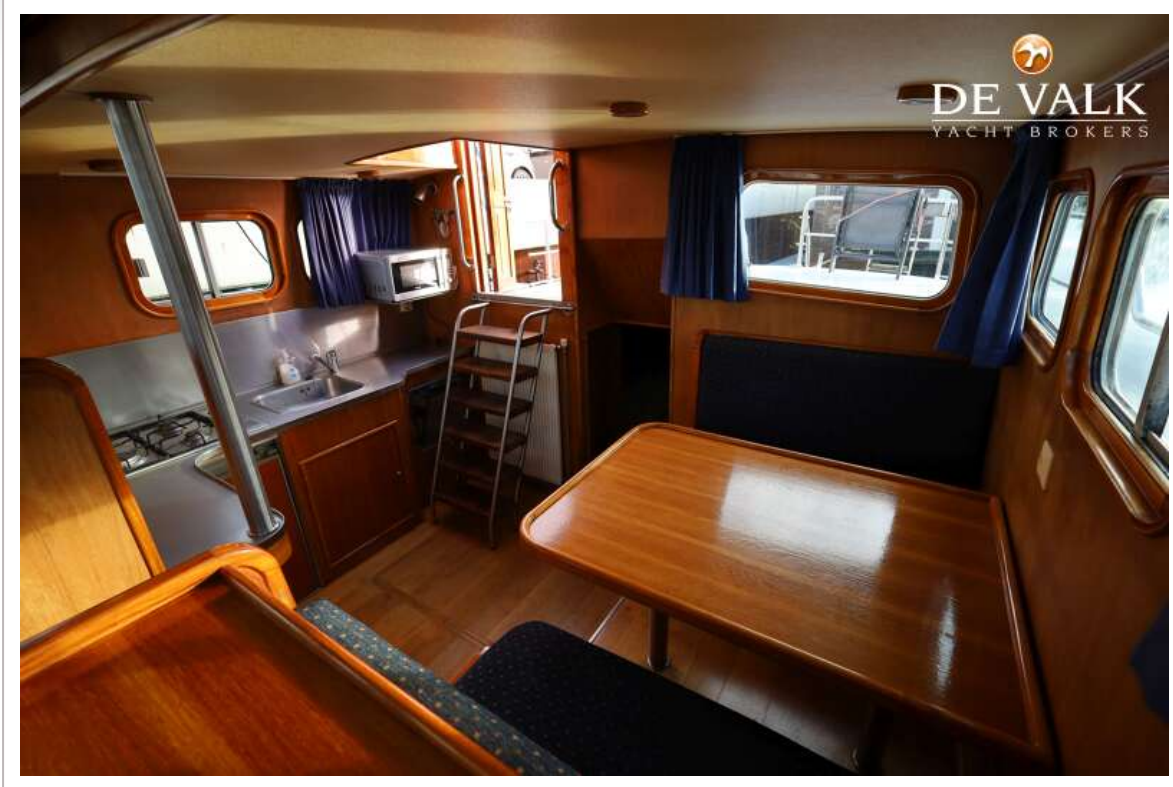
BARKAS 1350 C AK



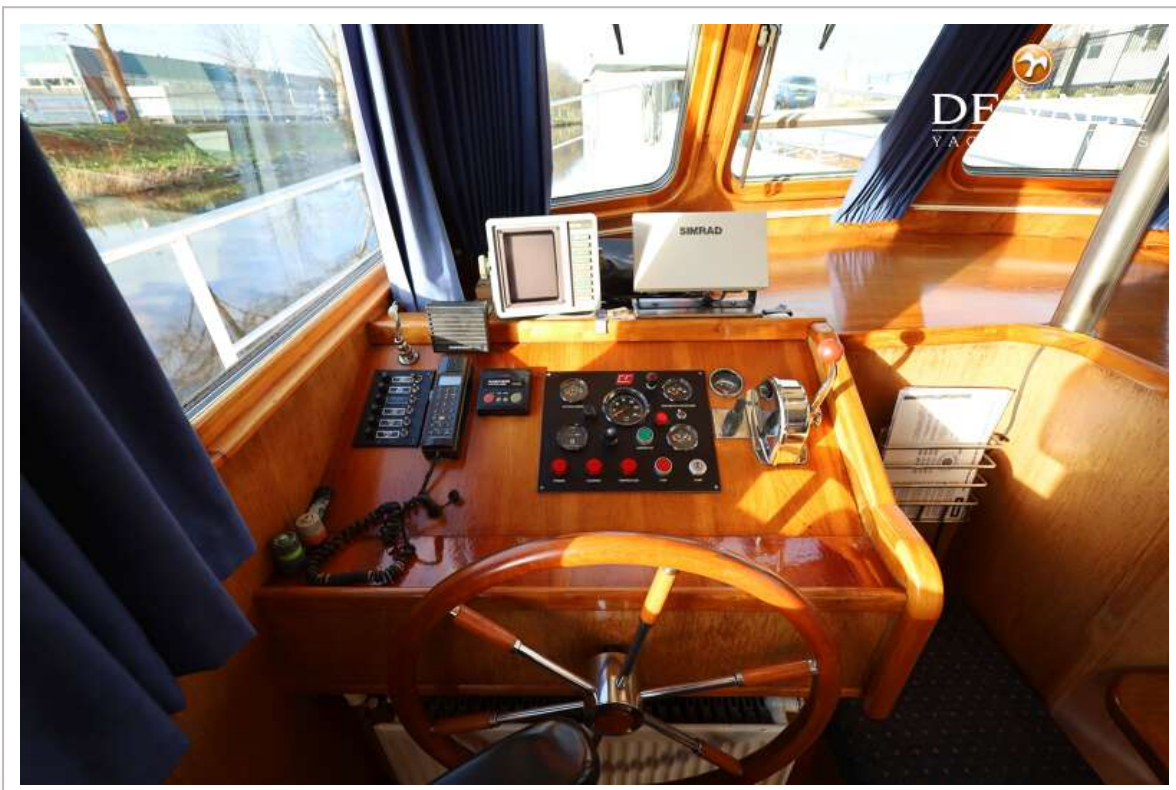
BARKAS 1350 C AK



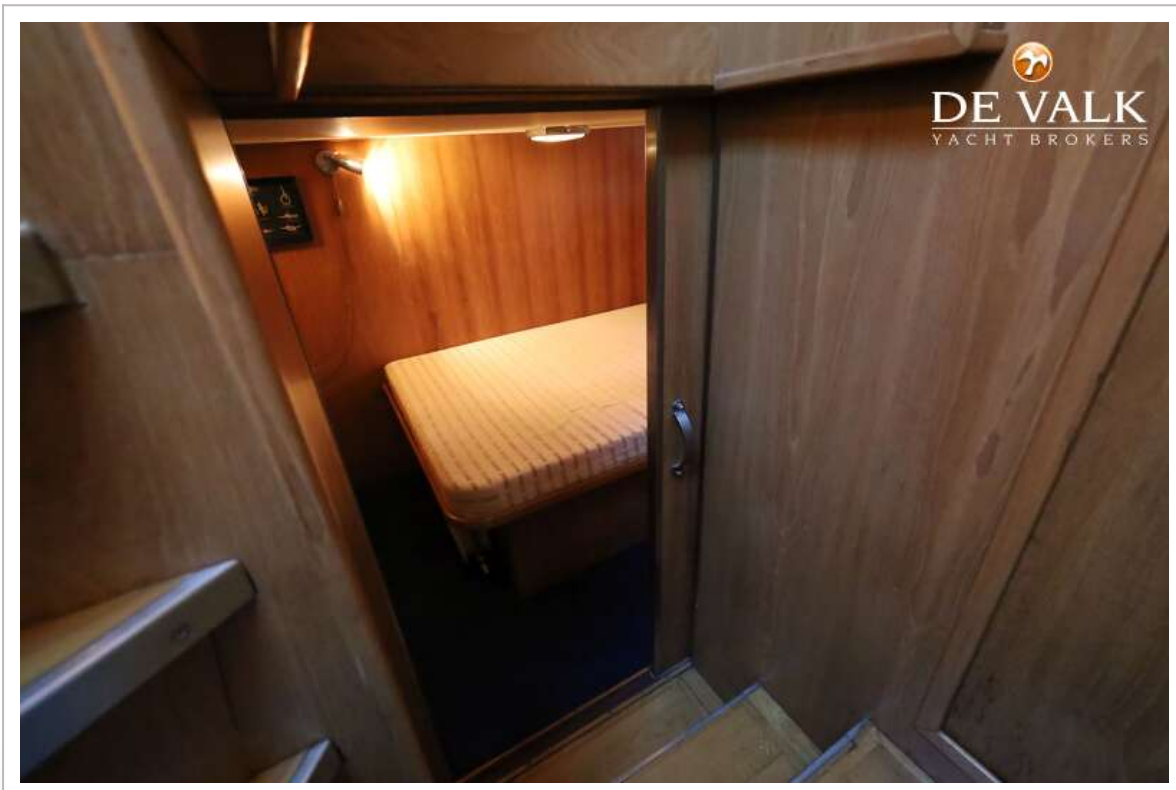
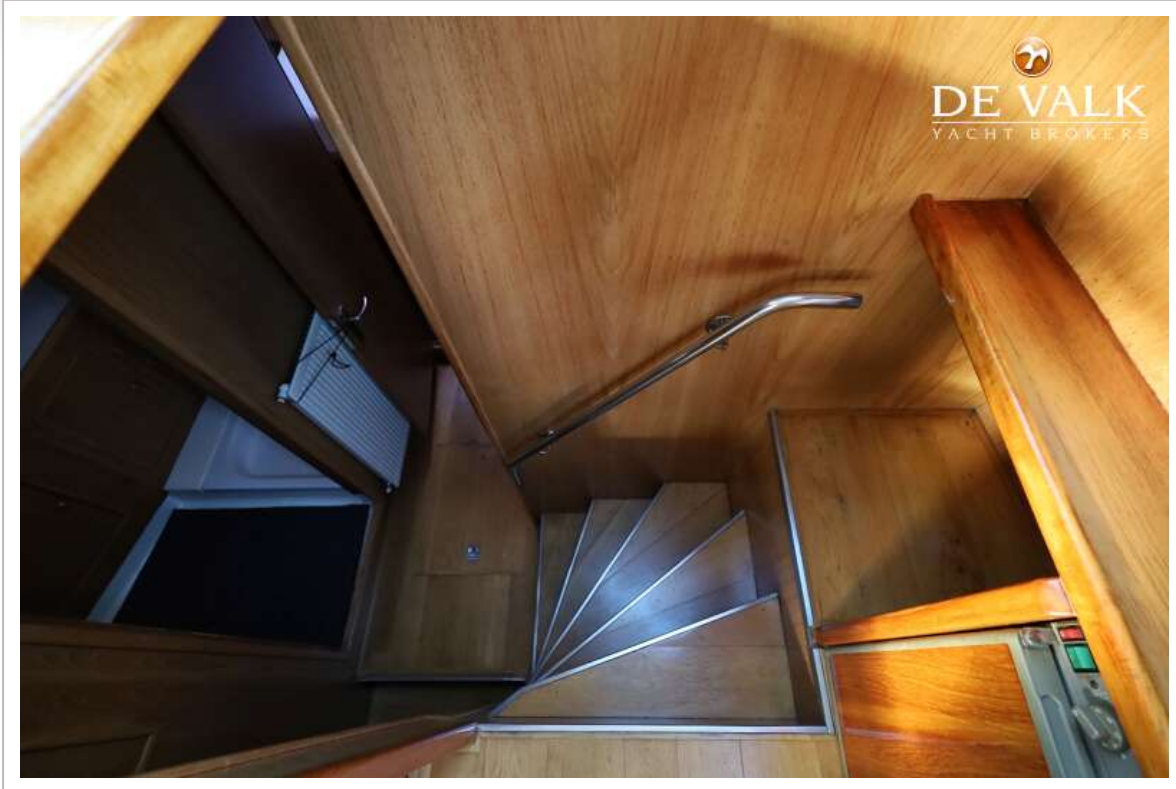
BARKAS 1350 C AK



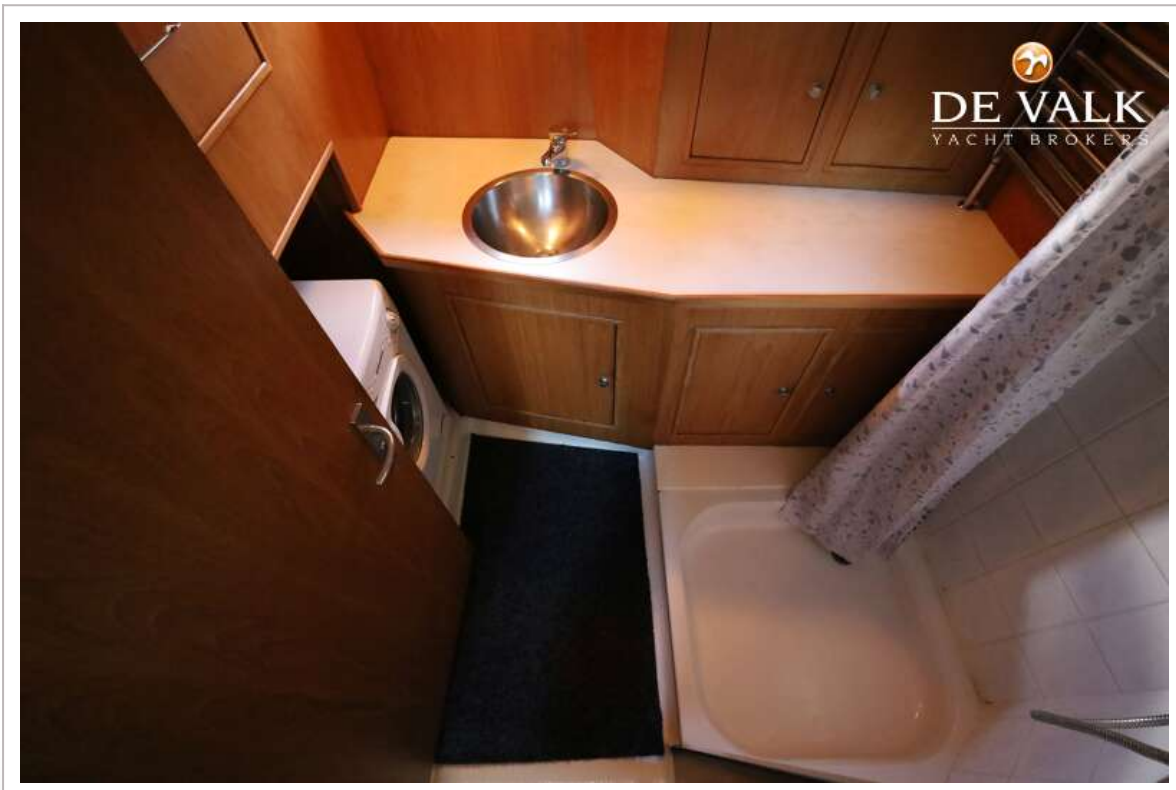
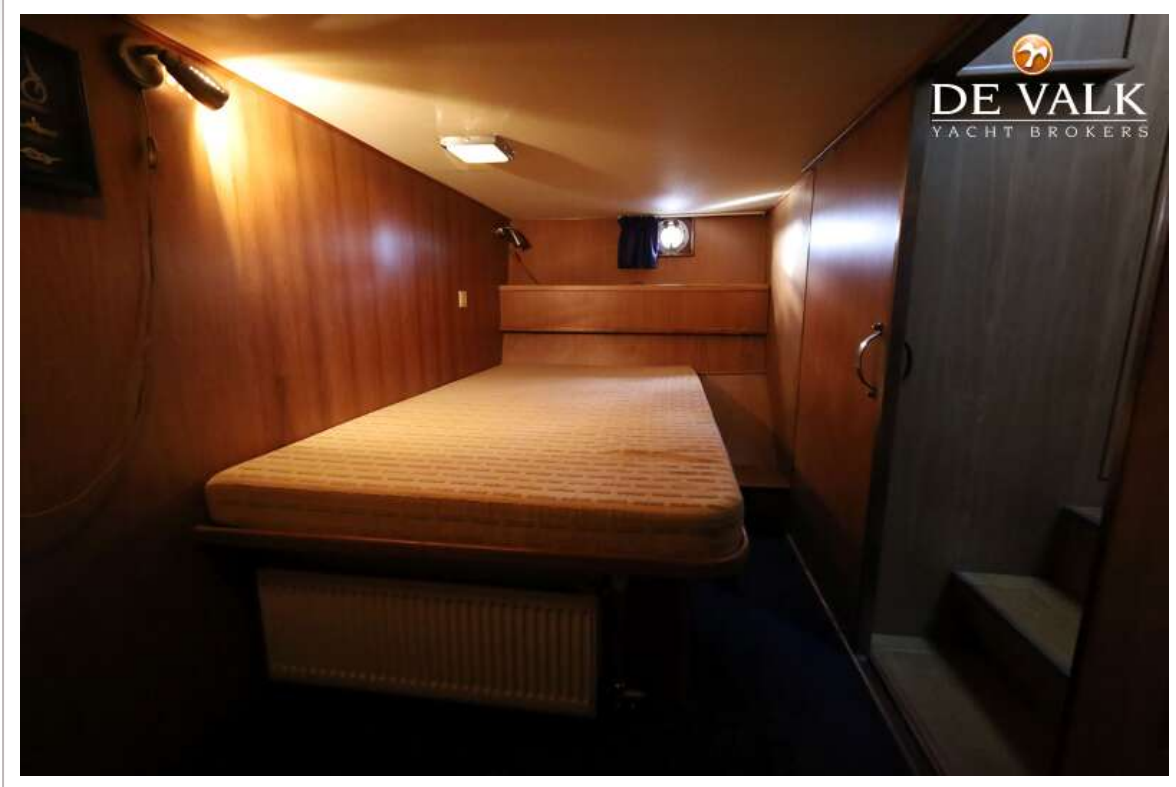
BARKAS 1350 C AK



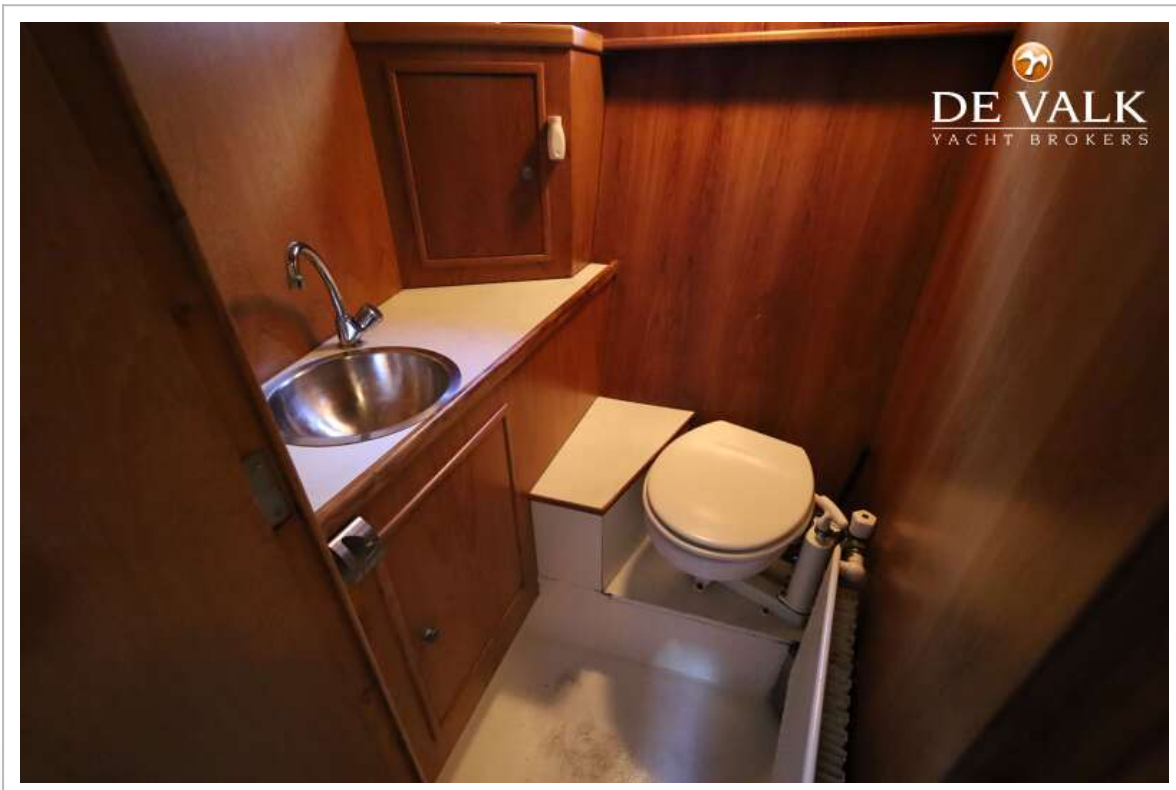
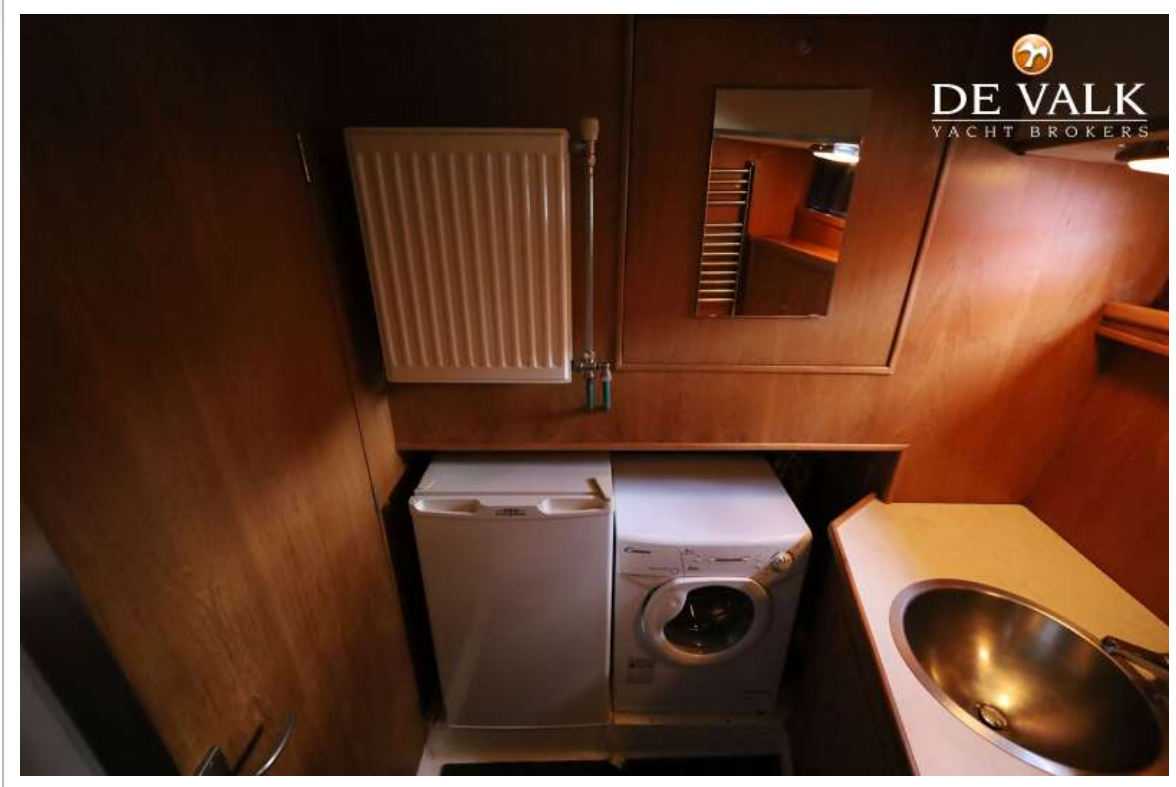
BARKAS 1350 C AK



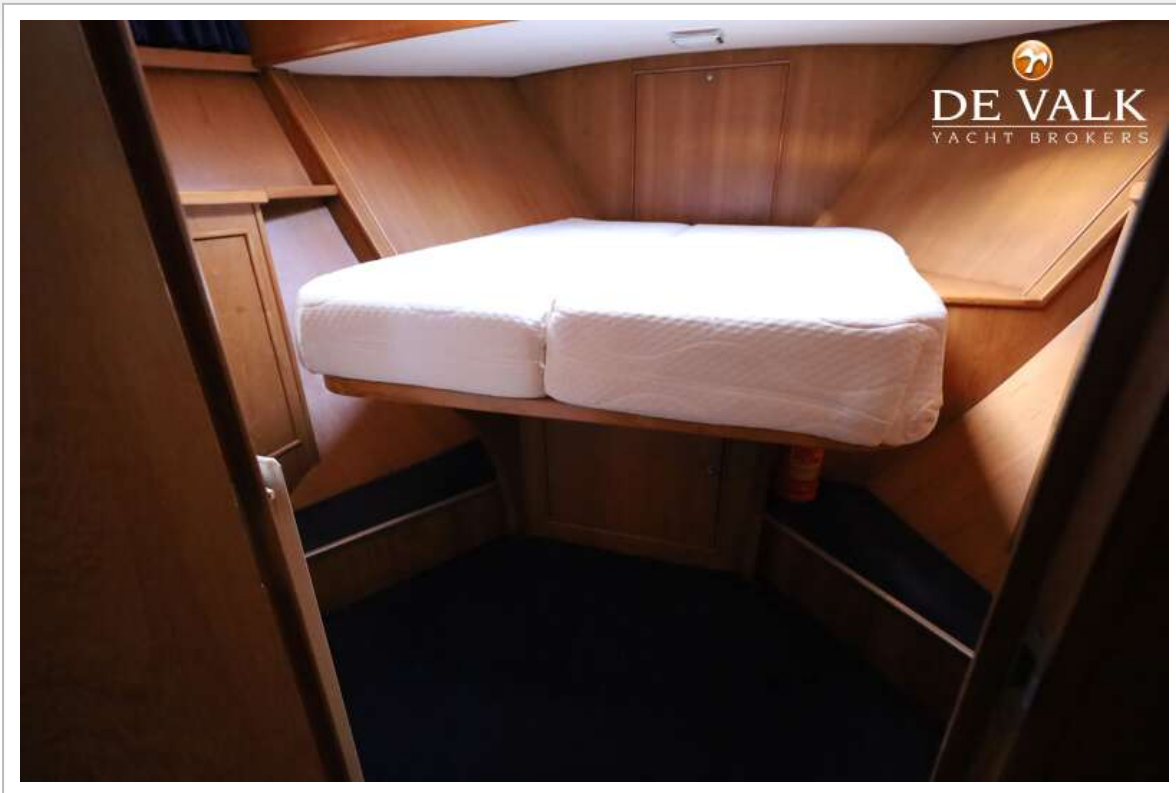
BARKAS 1350 C AK



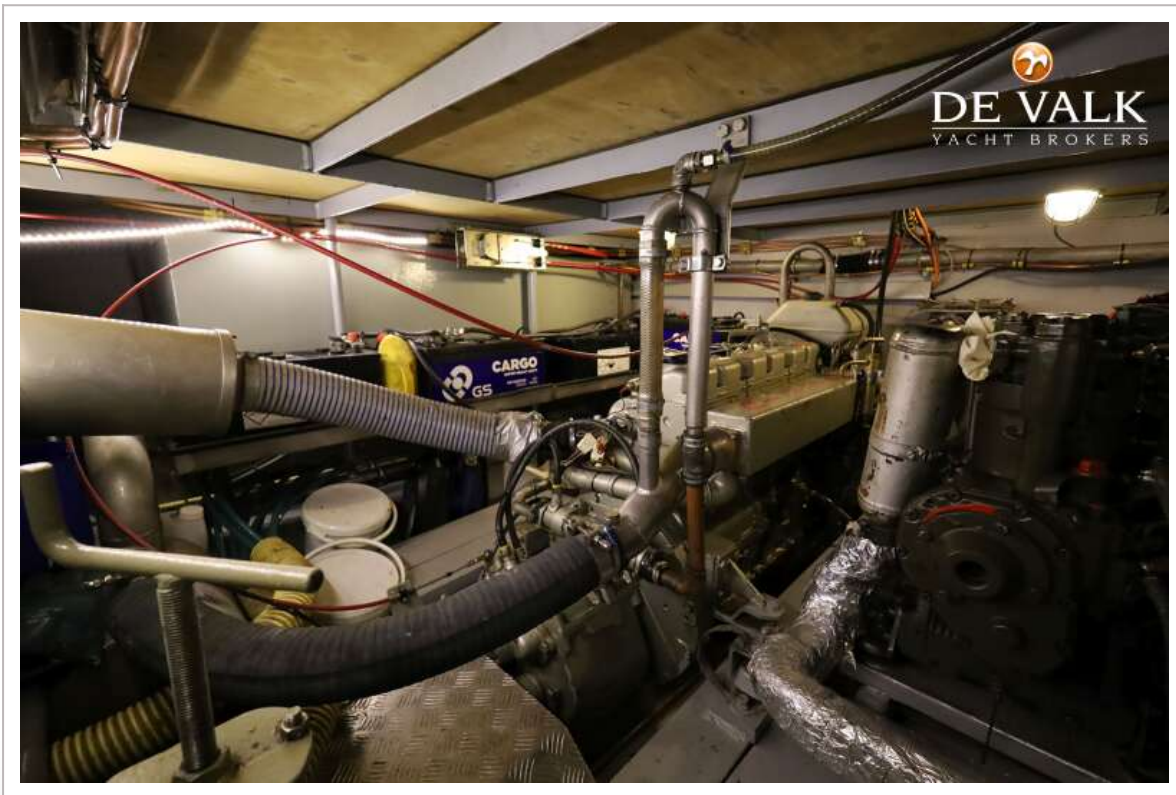
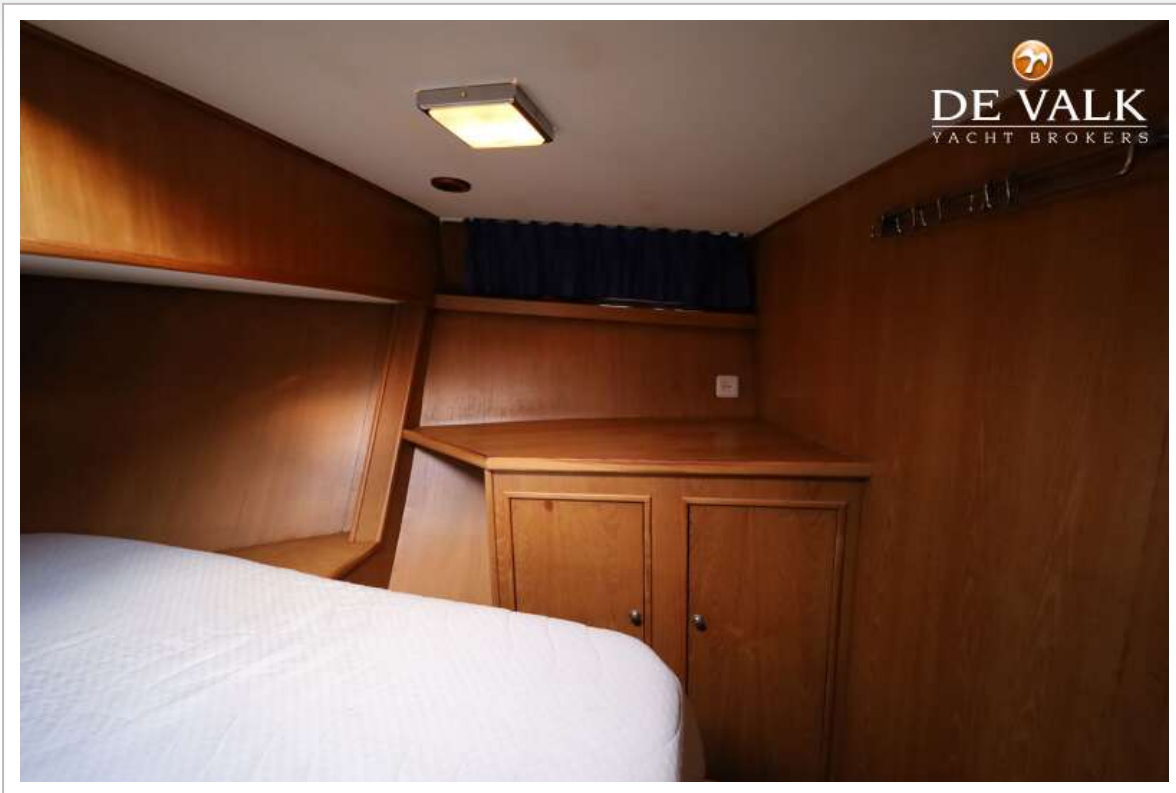
BARKAS 1350 C AK



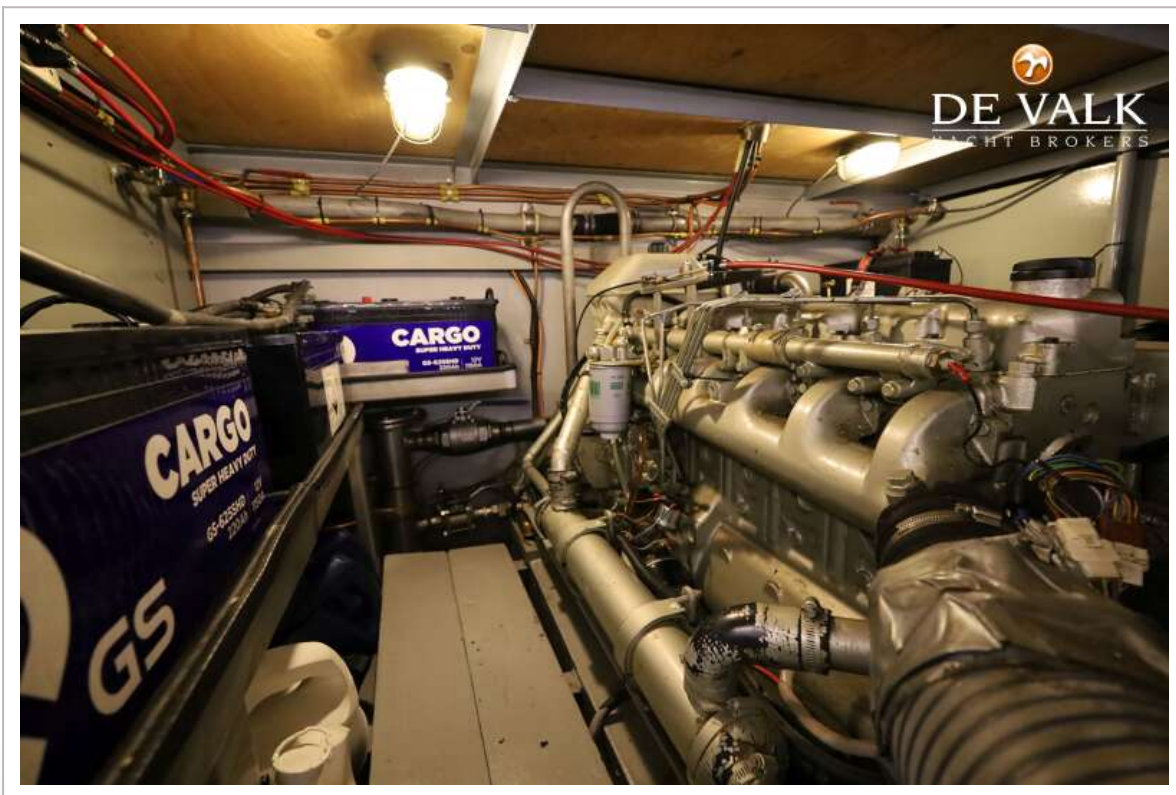
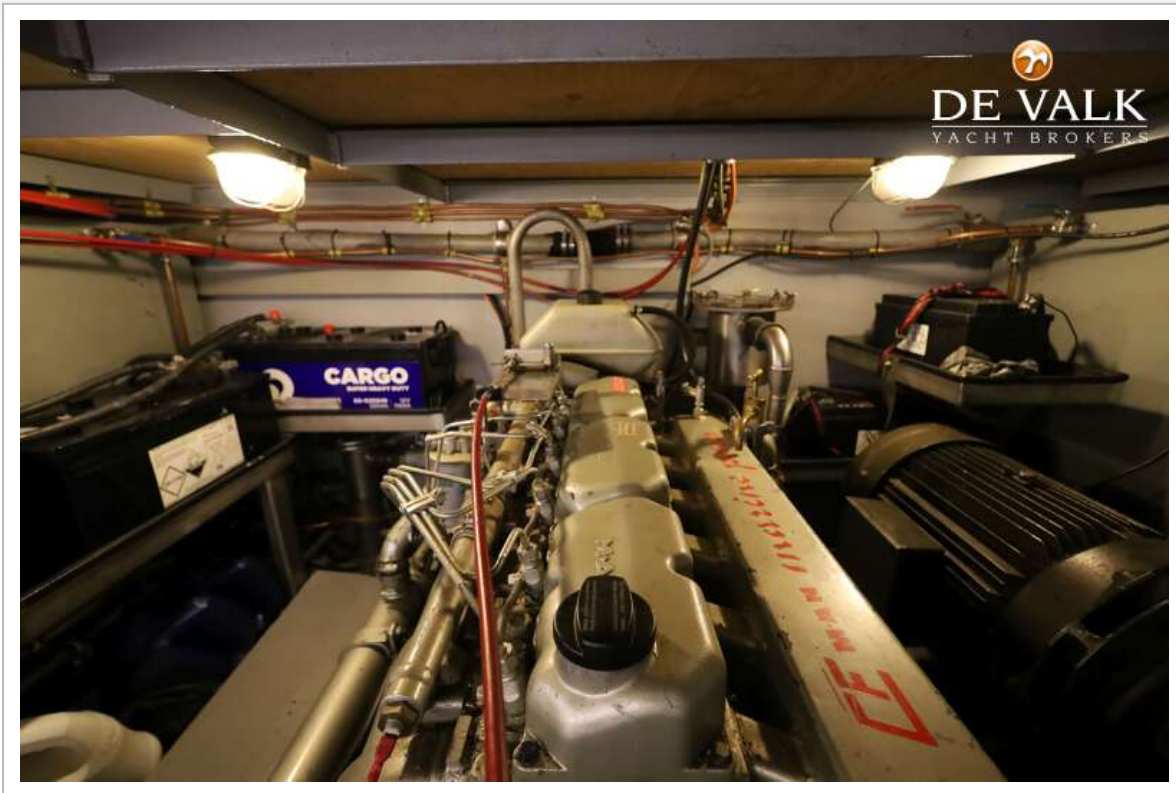
BARKAS 1350 C AK



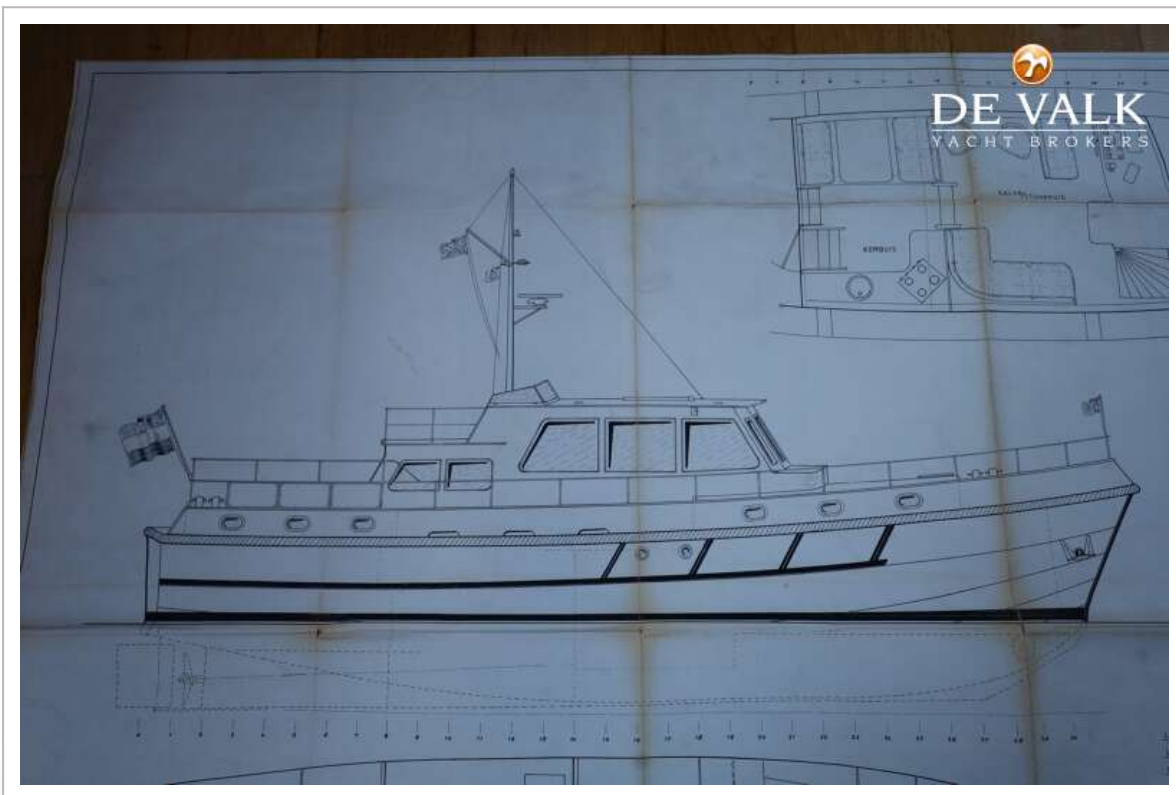
BARKAS 1350 C AK



BARKAS 1350 C AK



BARKAS 1350 C AK



BARKAS 1350 C AK

