



DE VALK
YACHT BROKERS



HALLBERG RASSY 48 MKI



DE VALK
YACHT BROKERS

HALLBERG RASSY 48 MKI

KOMMENTARE DES MAKLERS

All the bells and whistles, Water maker, Generator, Air-conditioning, Electric winches, Hydraulic mainsail operation, are just a few of the many options that this perfectly maintained Hallberg Rassy 48 has. Ship is ready for her new owner who wants to embark on a new adventure in all the comfort and luxury you can wish for. This Hallberg Rassy 48 "Synergy" is now ready to be viewed and admired 7 days a week in our sales marina in Hindeloopen.

Johan Nooitgedagt

TECHNISCHE DATEN

Maße	14.99 x 4.50 x 2.00 (m)	Werft	Hallberg-Rassy Varvs AB
Baujahr	2005	Kabinen	3
Material	GFK	Kojen	8
Motor(en)	1 x Volvo penta D3-110 diesel	PS/kW	110.00 (PS), 80.85 (kW)
Verkaufspreis	verkauft (MwSt.)	Liegeplatz	beim Verkaufsbüro

KONTAKT

Verkaufsbüro	De Valk Hindeloopen	Telefon	+31 514 52 40 00
Adresse	Oosterstrand 1 8713 JS Hindeloopen The Netherlands	E-Mail	hindeloopen@devalk.nl

HAFTUNGSAUSSCHLUSS

Diese Angaben erfolgen nach bestem Wissen, können jedoch nicht garantiert werden.



HALLBERG RASSY 48 MKI

ALLGEMEIN

Modell	HALLBERG RASSY 48 MKI
Typ	Segelyacht
Rumpflänge (m)	14,99
Wasserlinienlänge (m)	13,25
Breite (m)	4,50
Tiefgang (m)	2,00
Durchfahrtshöhe (m)	22,00
Stehhöhe (m)	2,00
Baujahr	2005
Werft	Hallberg-Rassy Varvs AB
Land	Schweden
Entwerfer	German Frers
Gewicht (t)	18,5
Ballast (Ton)	Blei in GFK 7,75
CE Norm	A
Rumpfmateriäl	GFK
Rumpffarbe	Weiß
Rumpfform	Rundspant
Art Kiel	Flossen Kiel mit Wulst
Material Aufbauten	GFK
Stossliste	Intergrated rubbing strake with brass strip.
Deckmaterial	GFK
Deck Finish	Teak - vacuum glued
Deck Finish Aufbauten	Teak - vacuum glued
Pflicht Bedeckung	Teak - vacuum glued
Dorado Belufter	7x
Fenster Einfassung	Aluminium
Fenster Material	Sicherheitsglas
Decks Luke	5x Lewmar
Bullauge	13 aluminium port holes, 12 of these are opening.



HALLBERG RASSY 48 MKI

Isolation	- with Divinycell PVC-foam
Treibstofftank (Liter)	Approx. 800 ltr. in two stainless steel tanks
Füllstandsanzeige (Treibstofftank)	ja
Trinkwassertank (Liter)	Edelstahl - Approx. 910 ltr.
Füllstandsanzeige (Trinkwasser)	ja
Fäkaelien Tank (Liter)	Edelstahl 2x 77 ltr.
Fäkaelien Tankablauf	Deck Verbind. + Uw Linie
Radsteuerung	Cardan linked rod steering
Not-Pinne	ja

UNTERKUNFT

Kabinen	3
Kojen	8
Innen	Teak
Fussboden	Teak und Holly With carpet on top
Salon	ja
Standhöhe Salon (m)	2 mtr.
Heizung	Diesel Heißluft - two Webasto Airtop 3500
Klima Anlage	ja
Navigation Zenter	ja
Kartentisch	ja
Achterkabine	Owners cabin
Kombüse	ja
Arbeitsfläche	Duropol
Spülbecken	Edelstahl - double
Herd	keramisch - force10
Ofen	In cooker
Mikrowelle	Electrolux Compact 600W
Kuhlschrank	In galley
Gefrier Truhe	Isotherm, water cooled
Warmwasser System	220V + Motor - 55 ltr.



HALLBERG RASSY 48 MKI

Wasserdruck System	elektrisch
Hand und/oder Fusspumpe	ja
Geschirrspulmaschine	Electrolux ESF235
Eignerkabine	Doppelbett In aft cabin
Länge Bett (m)	2,03 mtr.
Kleiderschrank	hängend/Schublad/Regale Yes
Badezimmer	en suite Yes
Toilet	Jabsco
Toilette System	elektrisch
Handwaschbecken	ja
Dusche	ja
Gästekabine 1	V-Bett
Länge Bett (m)	2,03 mtr.
Kleiderschrank	Regale und hängend
Gästekabine 2	Stockbett
Länge Bett (m)	2,04 mtr.
Kleiderschrank	Regale und hängend
Badezimmer	gemeinsam
Toilette	Jabsco
Toilette System	elektrisch
Handwaschbecken	ja
Dusche	Yes
Badewanne	ja
Waschmaschine	Candy

MASCHINEN

Motoranzahl	1
Marke	Volvo penta
Typ	D3-110
PS	110
kW	80,85



HALLBERG RASSY 48 MKI

Kraftstoffart	Diesel
Höchstgeschwindigkeit (Kn)	8
Marschgeschwindigkeit (Kn)	7
Kühlungssystem Motor	indirekte Wärmetauscher
Antrieb	Schraubenwelle
Motor bedienung	elektrisch
Gewende getriebe	mechanisch
Bugschraube	elektrisch
Exhaust	wassergekühlt
Propeller Typ	falt - Gori
Propellerblätter	3
Material Propellerwelle	Edelstahl
Propellerwelle schmierung	Wasser
Hand Bilgenpumpe	One manual
Elektrische Bilgenpumpe	ja
Bilge Alarm	ja
Elektrische Anlage	12 / 24 / 220V
Generator	Whisper 10 Ultra
Starterbatterie	140Ah - 12V
Versorgungsbatterie	6x 200AH - 24V
Generatorbatterie	85Ah - 12V
Batterie Monitor	ja
Batterie Ladegerat	ja
Umwandler	ja
Landstrom	mit Kabel
Trenn transformator	Mastervolt Mass GI 3.5
Wasserbereiter	Spectra Newport 400 - 24V

NAVIGATION

Kompass	Silva Type 125
Elektrisches Kompass	Raymarine ST60 COMPASS



Tiefenanzeige	Raymarine ST60 DEPTH
Logge	Raymarine ST60 SPEED
Windlupe anzeige	Raymarine ST60 CH WIND & WIND
Tochter anzeige	Raymarine ST60 Graphic in owners cabin
UKW	ja
Autopilot	ja
Radar	Raymarine Quantum Q24C - 2016
Radar/GPS/Plotter	2x Raymarine eS127 HybridTouch - 2016
Navtex	Furuno NX-300
Elektronische Kart(en)	Yes
AIS Transceiver	Raymarine AIS650 Class B
Radio Empfänger	Furuno SSB 150W
Epirb	Kannad Marine
Kamera	Raymarine CP100
Navigation Beleuchtung	ja
Weitere Info	Furuno Felcon 30 - inmarsat fleet F33 mobile earth station

AUSRÜSTUNG

Feste Haube	ja
Kuchenbude	ja
Sonnenschirm	ja
Cockpit Tisch	High gloss varnished folding
Badeplattform	ja
Badeleiter	Edelstahl
Gangway	ja
Heckdusche	Yes
Anker	CQR Pflugschar
Ankerkette	Stainless steel
Ankerwinde	elektrisch - Lewmar
Gangspill	ja
Deckwasche	ja



Davits	Edelstahl - not mounted
Davits bedienung	handbetrieb
See Reling	Draht/Seil - stainless steel
Zupackenschiene (aufbauten)	Teak
Seiten-Einstieg Seereling	On both sides
Heckkorb	ja
Bugkorb	ja
Rettungsinsel	Container - Plastimo (2021)
Rettungsinsel (Pers)	4
Rettungsboje	ja
Horn	ja
Radar Reflektor	ja
Fenderkissen	ja
Festmacher	ja
TV	LG - with electric lift
TV-Empfänger	ja
Satellit	ja
Radio-CD Spieler	Pioneer also with DVD player - 2016
I-Pod Anschluss	ja
Lautsprecher im Pflicht	ja
Lautsprecher im Salon	ja
Feuerloscher	ja
Automatische Löschesystem	ja

RIGG

Rig	ja
Stehendes Gut	Drahtseil
Marke Mast	Seldén
Material Mast	Aluminium
Salings	Triple
Großsegel	Elvstrøm Sails - 2016



Durchelatted großsegel	ja
Rollgroß Anlage	Furlex Seldén Hydraulic
Kutter Stag	Removable
Fock	ja
Genua	Elvstrøm Sails with UV - 2016
Rollreffanlage	Furlex Seldén Hydraulic
Gennaker	ja
Reff Vorrichtung	Rollgross im Mast
Achterstag Spanner	hydraulik Navtec
Baumniederhohler	Seldén Rodkicker. Gassping replaced 2016
Primare Schot Winschen	Mainsheet 2x Lewmar 44 - electric
Genua Schotwischen	2x Lewmar 64 - electric
Fall Winschen	2x Lewmar 44 + 1x Lewmar 8 on mast
Spi-Baum	Kohlenstoff 2x
Gennaker-Baum	Stainless steel - Fixed on bow
Isolierte Heckstag	ja



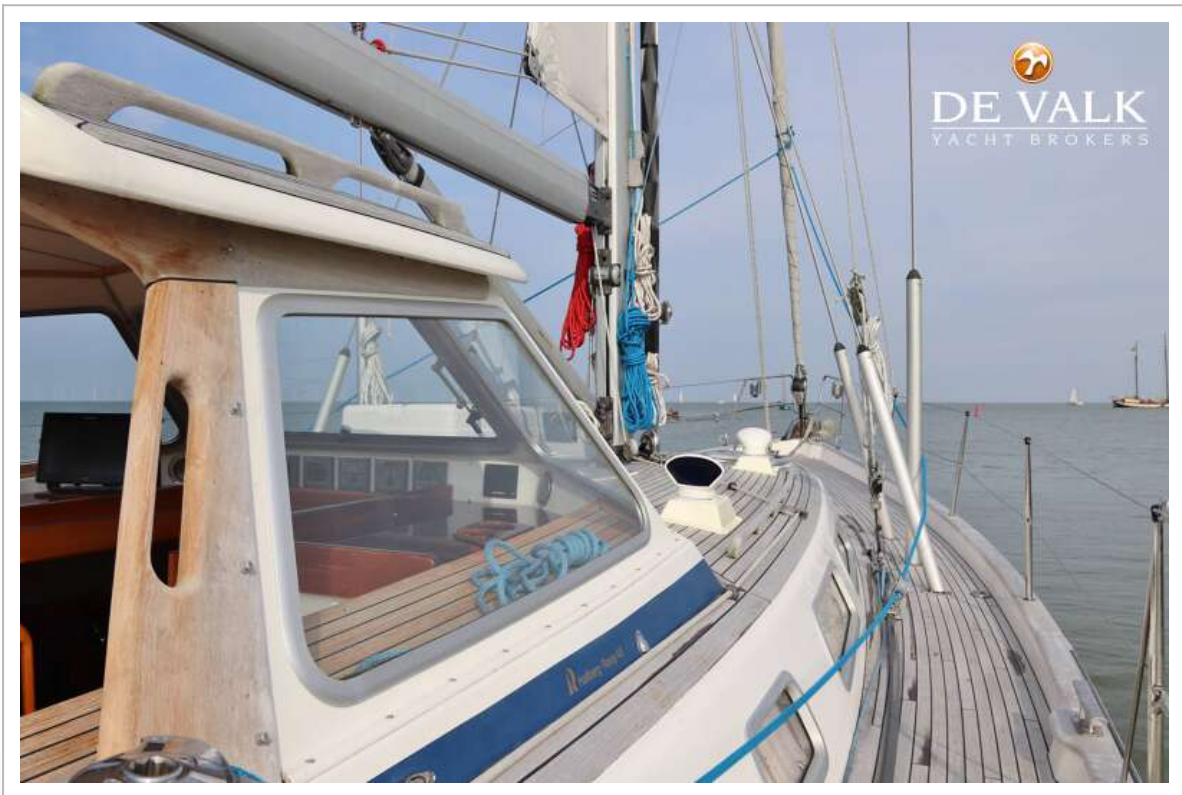
HALLBERG RASSY 48 MKI



HALBERG RASSY 48 MKI



HALLBERG RASSY 48 MKI



HALLBERG RASSY 48 MKI



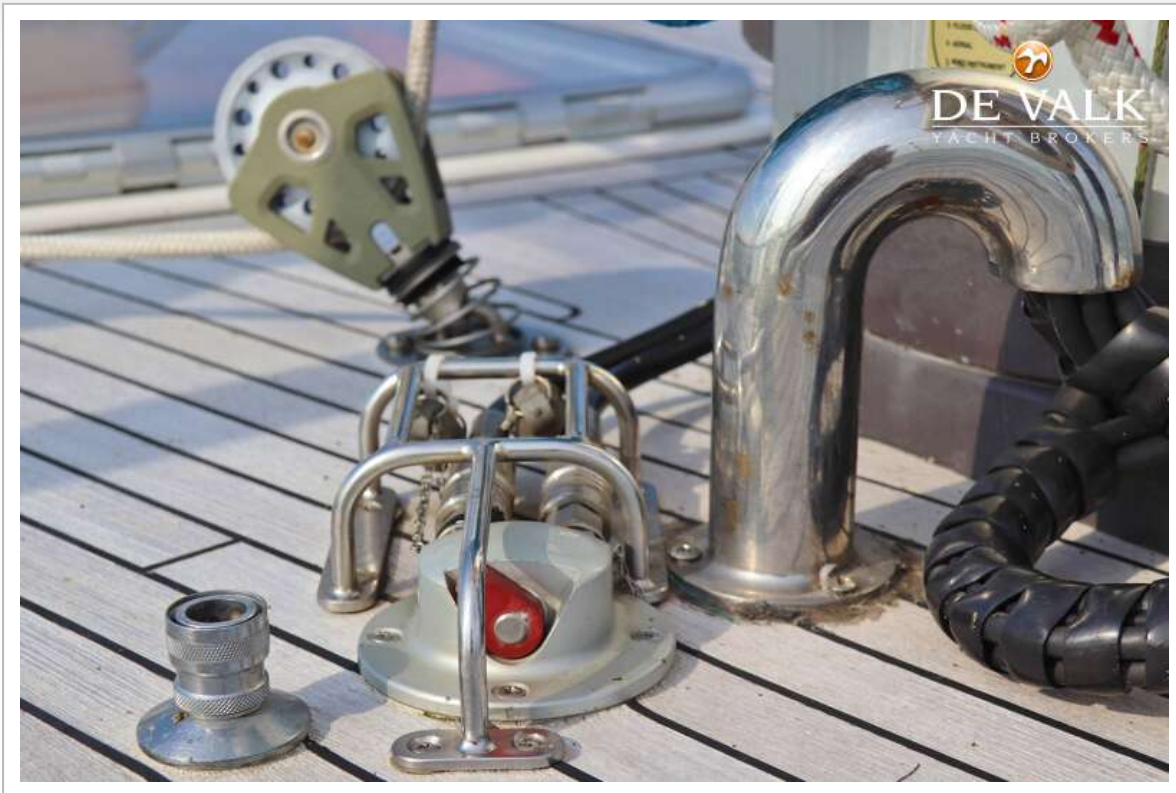
HALLBERG RASSY 48 MKI



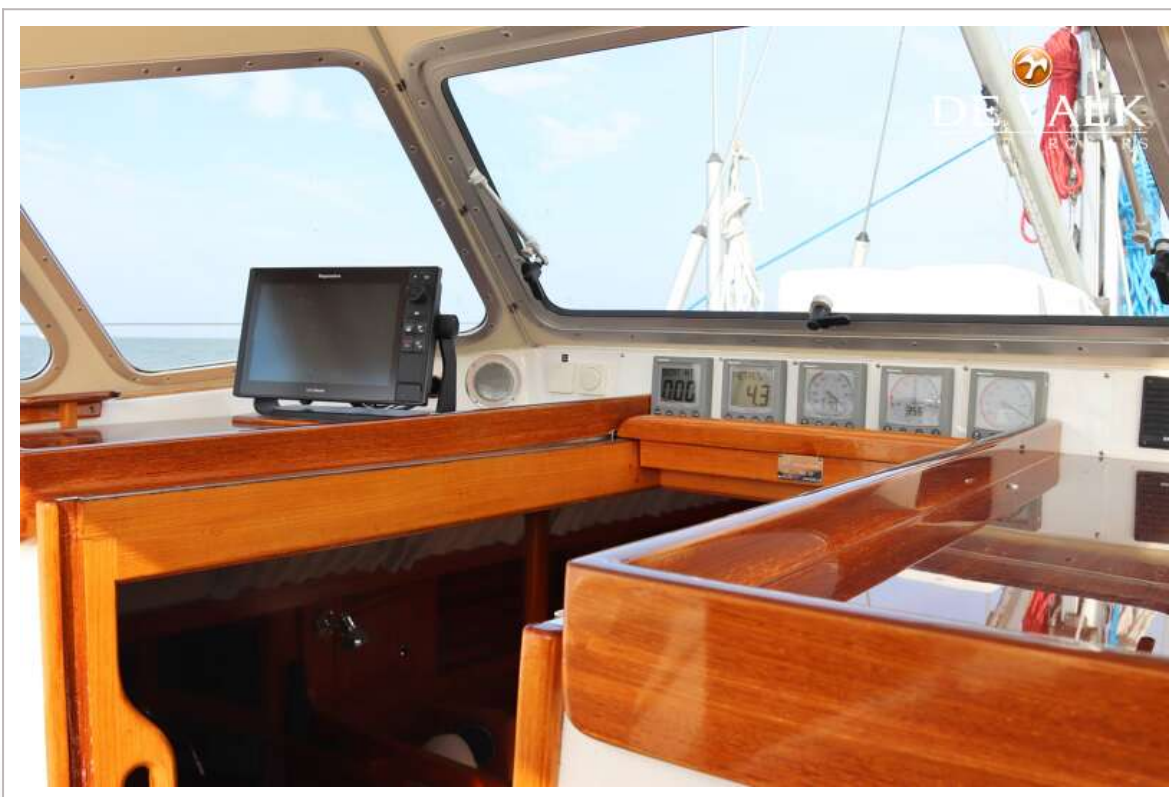
HALLBERG RASSY 48 MKI



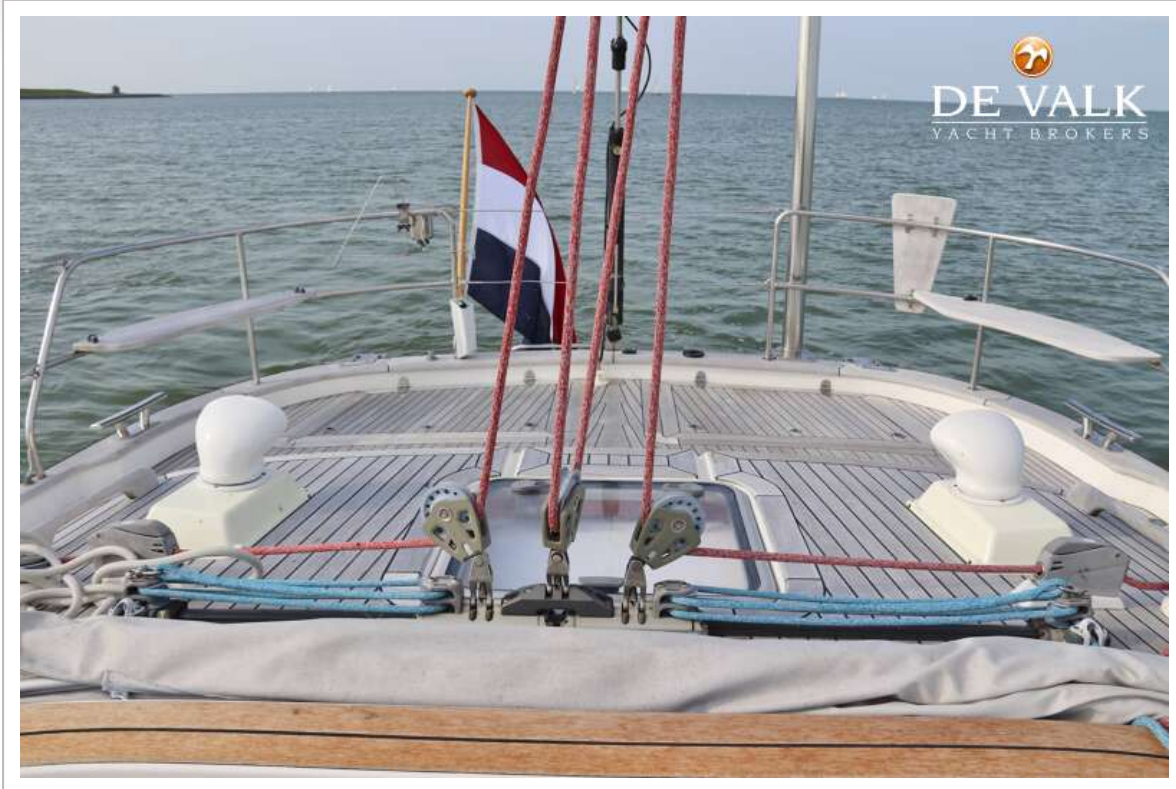
HALBERG RASSY 48 MKI



HALLBERG RASSY 48 MKI



HALLBERG RASSY 48 MKI



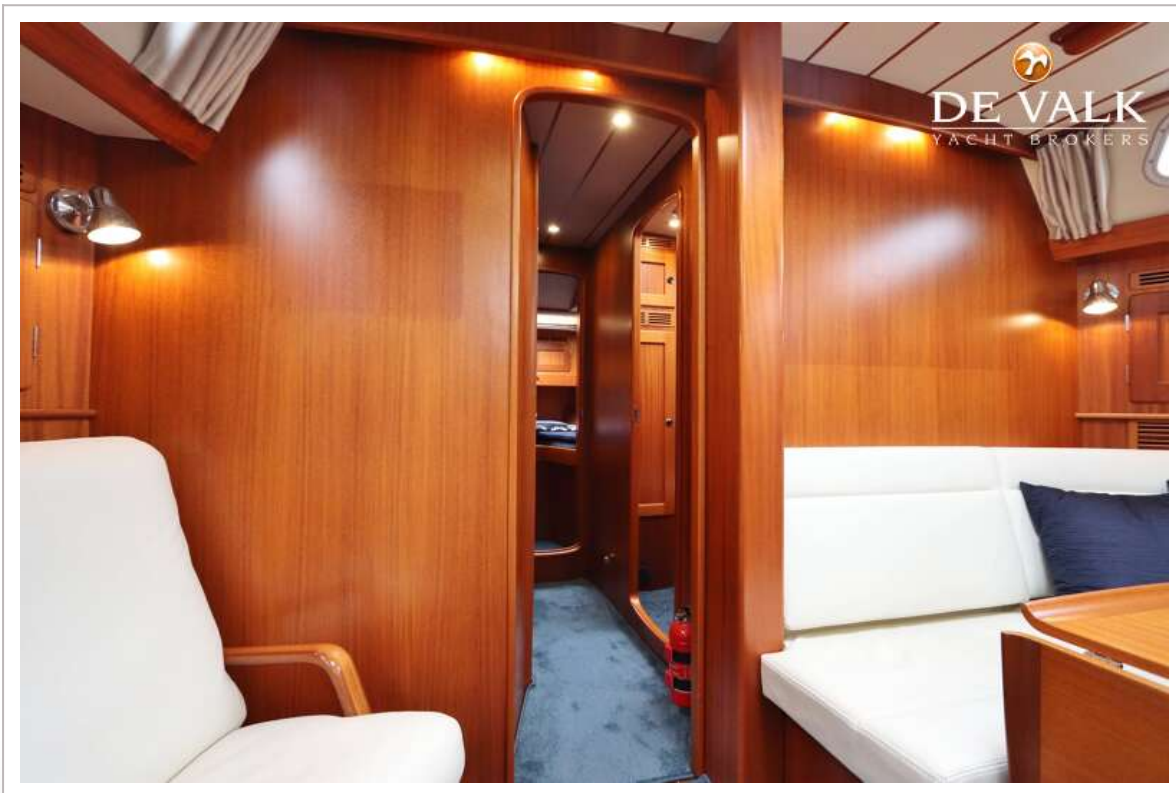
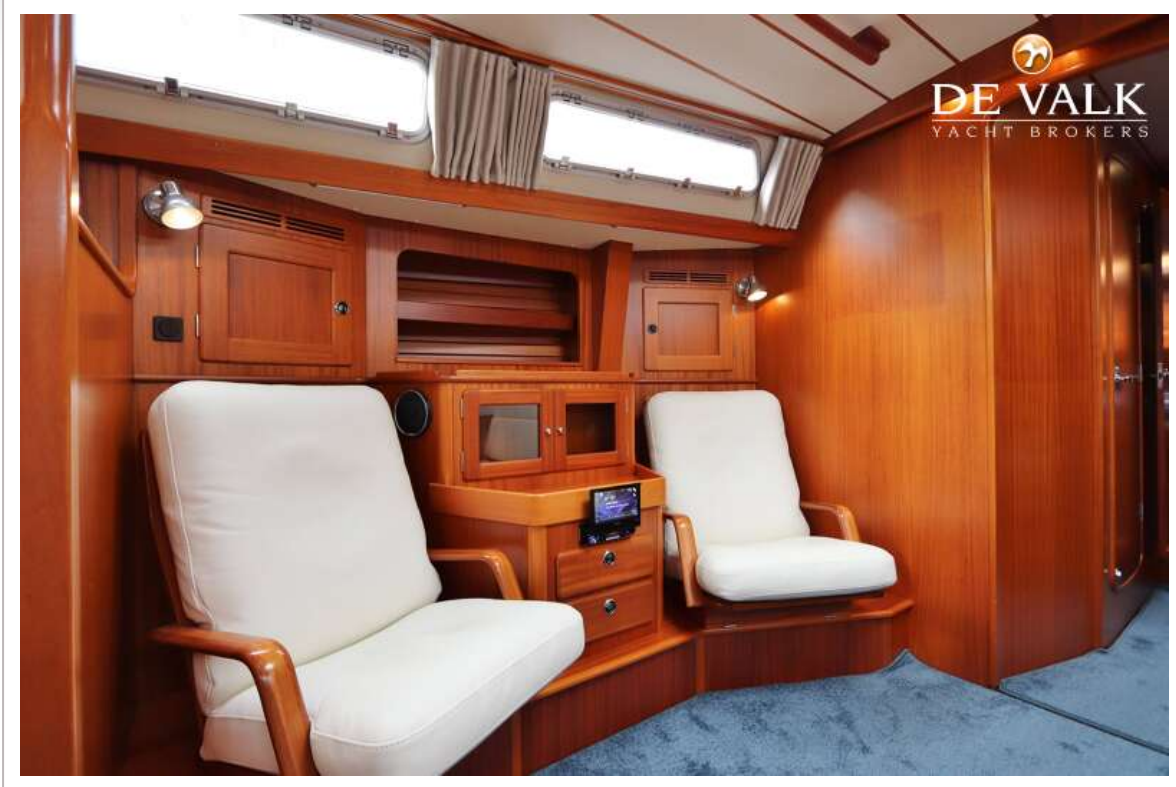
HALLBERG RASSY 48 MKI



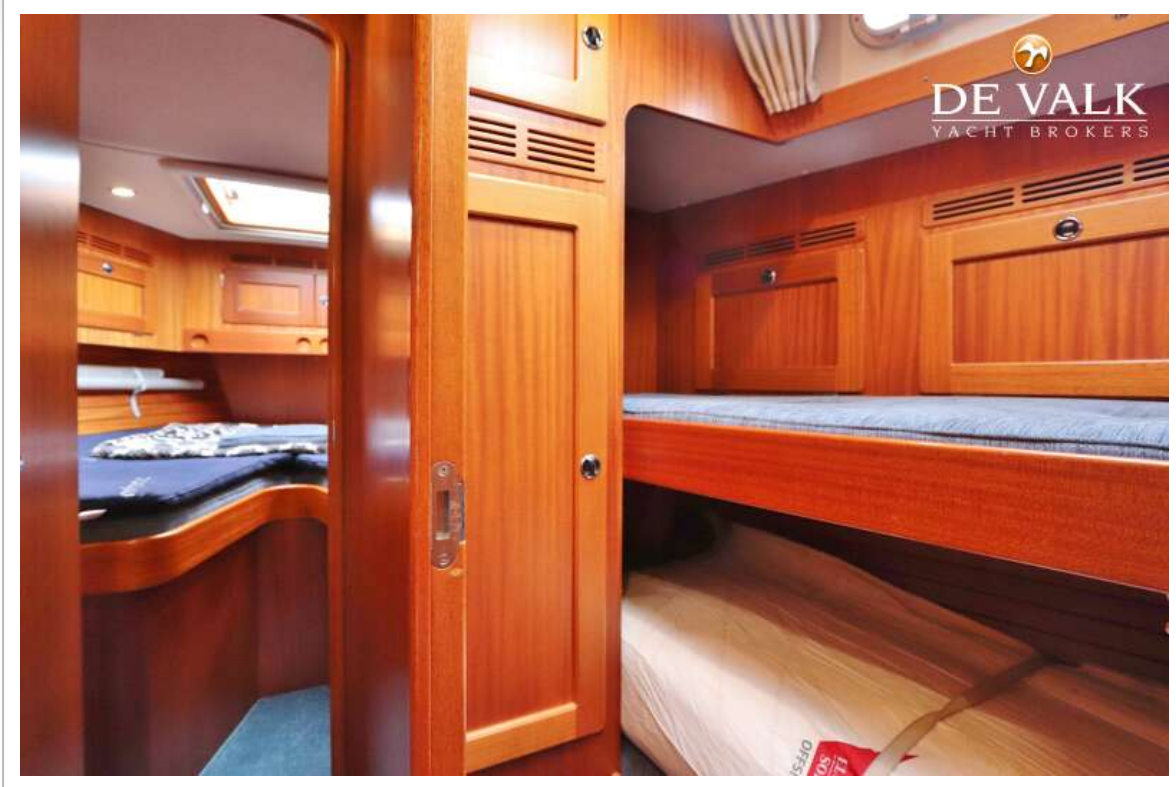
HALLBERG RASSY 48 MKI



HALLBERG RASSY 48 MKI



HALLBERG RASSY 48 MKI



HALLBERG RASSY 48 MKI



HALLBERG RASSY 48 MKI



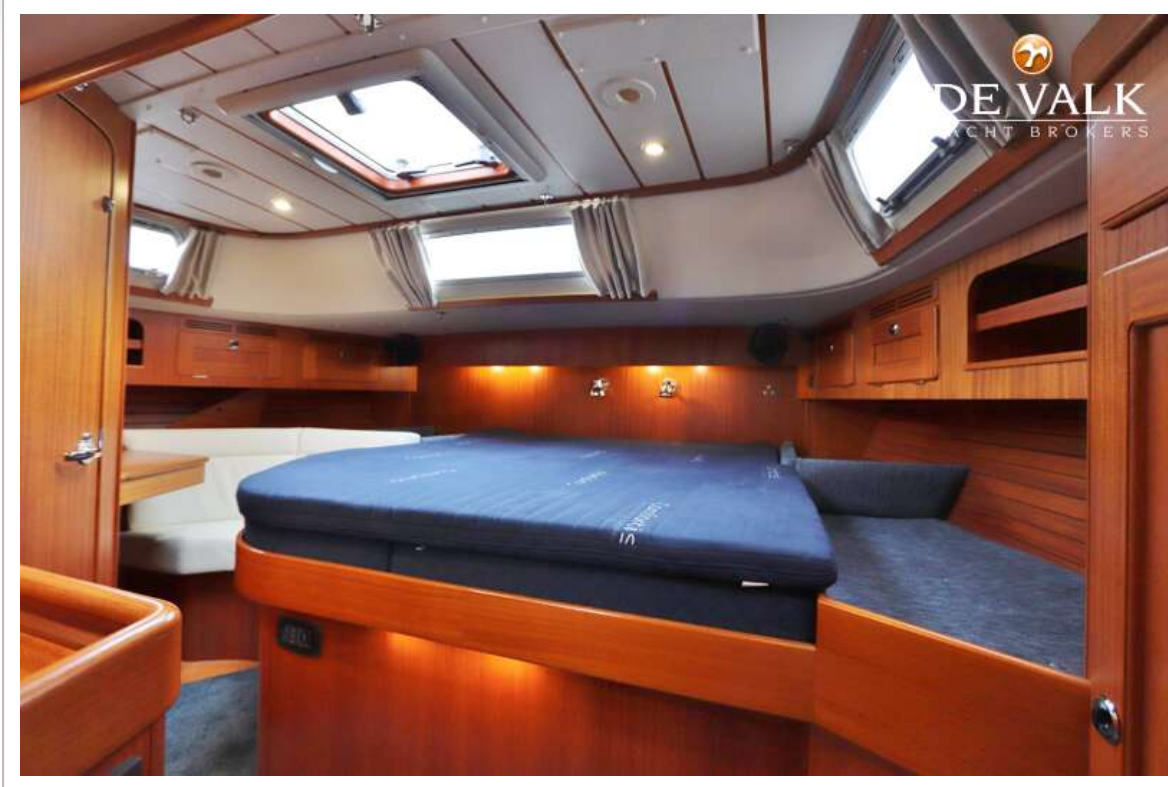
HALLBERG RASSY 48 MKI



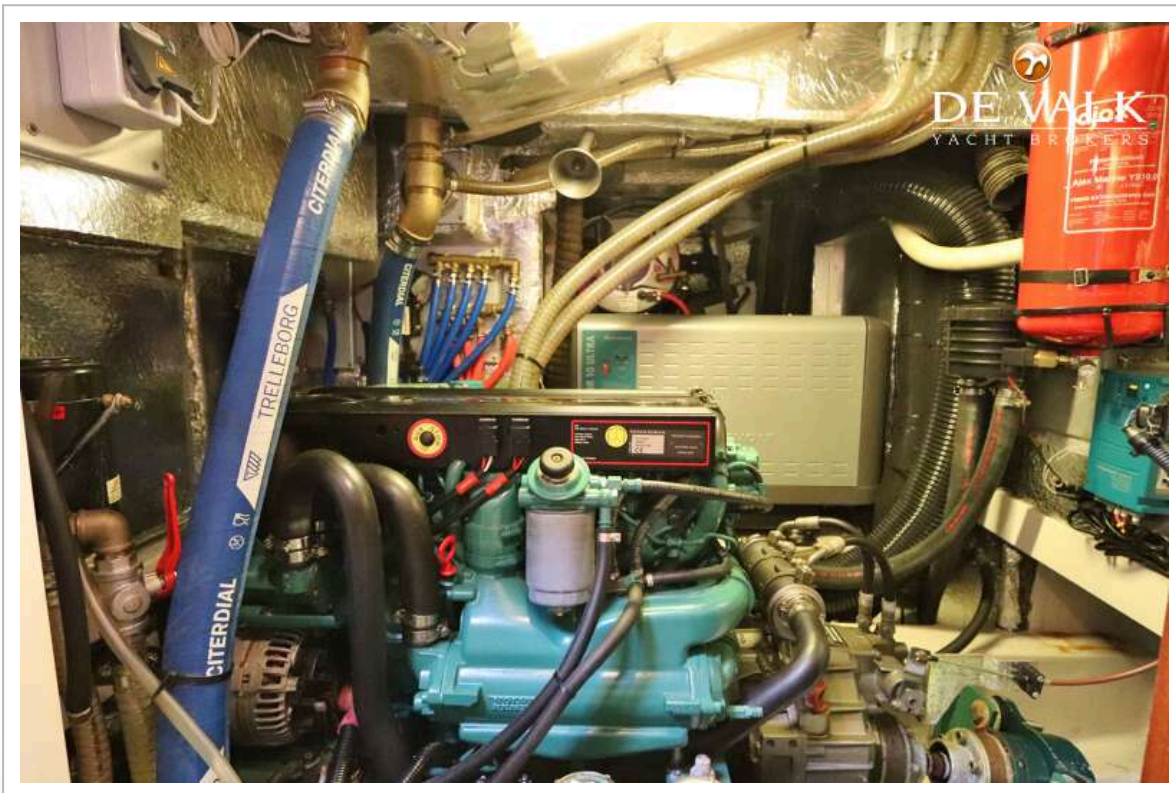
HALLBERG RASSY 48 MKI



HALLBERG RASSY 48 MKI



HALLBERG RASSY 48 MKI



HALLBERG RASSY 48 MKI

