



DE VALK  
YACHT BROKERS



## SEA RAY 340 SUNDANCER



DE VALK  
YACHT BROKERS

# SEA RAY 340 SUNDANCER

## KOMMENTARE DES MAKLERS

The Sea Ray 340 is characterized by innovative interior design, stability and excellent sailing characteristics for her size. On board you will find a spacious saloon, a practical galley, a guest and owner's cabin with sufficient privacy and a spacious wet room with shower and toilet. This Sea Ray 340 has received a complete overhaul (hull, interior, equipment and engines) in 2020 and presents herself in excellent conditions. A perfect day cruiser with bathing platform and sociable cockpit.

*Jörg Hellmich*

## TECHNISCHE DATEN

<b>Maße</b>	10.80 x 3.48 x 0.95 (m)	<b>Werft</b>	Sea Ray
<b>Baujahr</b>	1992	<b>Kabinen</b>	1
<b>Material</b>	GFK	<b>Kojen</b>	4
<b>Motor(en)</b>	2 x Mercruiser 8 Cylinder petrol	<b>PS/kW</b>	2 x 270.00 (PS), 198.45 (kW)
<b>Verkaufspreis</b>	€ 34.000 (MwSt. Bezahlt)	<b>Liegeplatz</b>	beim Verkaufsbüro

## KONTAKT

<b>Verkaufsbüro</b>	De Valk Almeria	<b>Telefon</b>	+34 950 497 825
<b>Adresse</b>	Puerto de Almerimar Darsena de la Batea 1, No. 42, 04711 Almerimar Spain	<b>E-Mail</b>	almeria@devalk.nl

## HAFTUNGSAUSSCHLUSS

Diese Angaben erfolgen nach bestem Wissen, können jedoch nicht garantiert werden.



# SEA RAY 340 SUNDANCER

## ALLGEMEIN

<b>Modell</b>	SEA RAY 340 SUNDANCER
<b>Typ</b>	Motoryacht
<b>Rumpflänge (m)</b>	10,80
<b>Wasserlinienlänge (m)</b>	9,45
<b>Breite (m)</b>	3,48
<b>Tiefgang (m)</b>	0,95
<b>Durchfahrtshöhe (m)</b>	3,00
<b>Stehhöhe (m)</b>	1,95
<b>Baujahr</b>	1992
<b>Lancierung</b>	1992
<b>Werft</b>	Sea Ray
<b>Land</b>	Vereinigte Staaten
<b>Entwerfer</b>	Sea Ray
<b>Gewicht (t)</b>	13,53
<b>Brutto tonnage</b>	7
<b>CE Norm</b>	NA
<b>Rumpfmateri al</b>	GFK
<b>Rumpffarbe</b>	Weiß
<b>Rumpfform</b>	Fast Displacement Hull
<b>Material Aufbauten</b>	GFK
<b>Deckmaterial</b>	GFK
<b>Deck Finish</b>	Antirutsch Belag
<b>Deck Finish Aufbauten</b>	Antirutsch Belag
<b>Pflicht Bedeckung</b>	synthetisches Teak
<b>Antifouling (Jahr)</b>	2021
<b>Fenster Einfassung</b>	Aluminium
<b>Fenster Material</b>	Polycarbonat
<b>Decks Luke</b>	ja
<b>Radar Träger</b>	nicht klappbar
<b>Treibstofftank (Liter)</b>	Edelstahl 150



# SEA RAY 340 SUNDANCER

Treibstofftank 2 (Liter)	Edelstahl 150
Füllstandsanzeige (Treibstofftank)	ja
Trinkwassertank (Liter)	Edelstahl 150
Füllstandsanzeige (Trinkwasser)	ja
Radsteuerung	hydraulik
Aussen Steuerung	hydraulik
Not-Pinne	ja

## UNTERKUNFT

Kabinen	1
Kojen	4
Innen	amerikanische Ahorn
Einteilung	ja
Fussboden	Teppich
Offenen Cockpit	ja
Achterdeck	ja
Standhöhe Salon (m)	1,95
Dinette zum umbauen	ja
Tür zum Cockpit	ja
Kombüse	ja
Arbeitsfläche	Kunststoff
Spülbecken	Porzellan
Herd	Induktion Ceramic
Mikrowelle/Backofen Kombi	ja
Kuhlschrank	60 L + cockpit fridge
Gefrier Truhe	ja
Warmwasser System	220V + Motor
Wasserdruck System	elektrisch
Eignerkabine	Doppelbett
Länge Bett (m)	2,00
Kleiderschrank	Schubladen und Regale



# SEA RAY 340 SUNDANCER

Toilet	gemeinsam
Toilette System	elektrisch
Handwaschbecken	auf der Toilette
Dusche	gemeinsam

## MASCHINEN

Motoranzahl	2
Marke	MerCruiser
Typ	8 Cylinder
PS	270
kW	198.45
Kraftstoffart	Benzin
Installiert im Jahr	2004
Überholung im Jahr	2020
Höchstgeschwindigkeit (Kn)	25
Marschgeschwindigkeit (Kn)	14
Verbrauch (l/h)	80
Reichweite (nm)	100
Motorstunden	800
Kühlungssystem Motor	indirekte Wärmetauscher
Antrieb	Schraubenwelle
Welle Dichtung	ja
Gewende getriebe	Velvet bornerg v
Starterbatterie	2 x 12V 85Ah (2021)
Versorgungsbatterie	3 x 12V 85 Ah (2021)
Batterie Ladegerat/Umwandler	ja
Solar panele	1 x 480W (hybrid mode 1800W)
Landstrom	mit Kabel 230V
Trimklappen	ja

## NAVIGATION



# SEA RAY 340 SUNDANCER

Kompass	ja
UKW	Lawrance LVR-250E (2020)
GPS	Garmin GPS 126 (2020)
Epirb	ja
Navigation Beleuchtung	ja

## AUSRÜSTUNG

Kuchenbude	ja
Bimini	New
Sonnenschirm	ja
Cockpit Polster	New
Cockpit Tisch	ja
Cockpit Sessel	ja
Badeplattform	ja
Badeleiter	Edelstahl
Heck-Tur	ja
Heckdusche	ja
Anker	Danforth
Ankerkette	20 m
Ankerwinde	elektrisch
See Reling	Edelstahl
Rettungsinsel	ja
Schwimvesten	ja
Rettungsboje	ja
Radar Reflektor	ja
Fenderkissen	ja
Festmacher	ja
Lautsprecher im Pflicht	ja
Feuerlöscher	ja
Feuerlöscher in Maschine Raum	ja



# SEA RAY 340 SUNDANCER





# SEA RAY 340 SUNDANCER





# SEA RAY 340 SUNDANCER



# SEA RAY 340 SUNDANCER

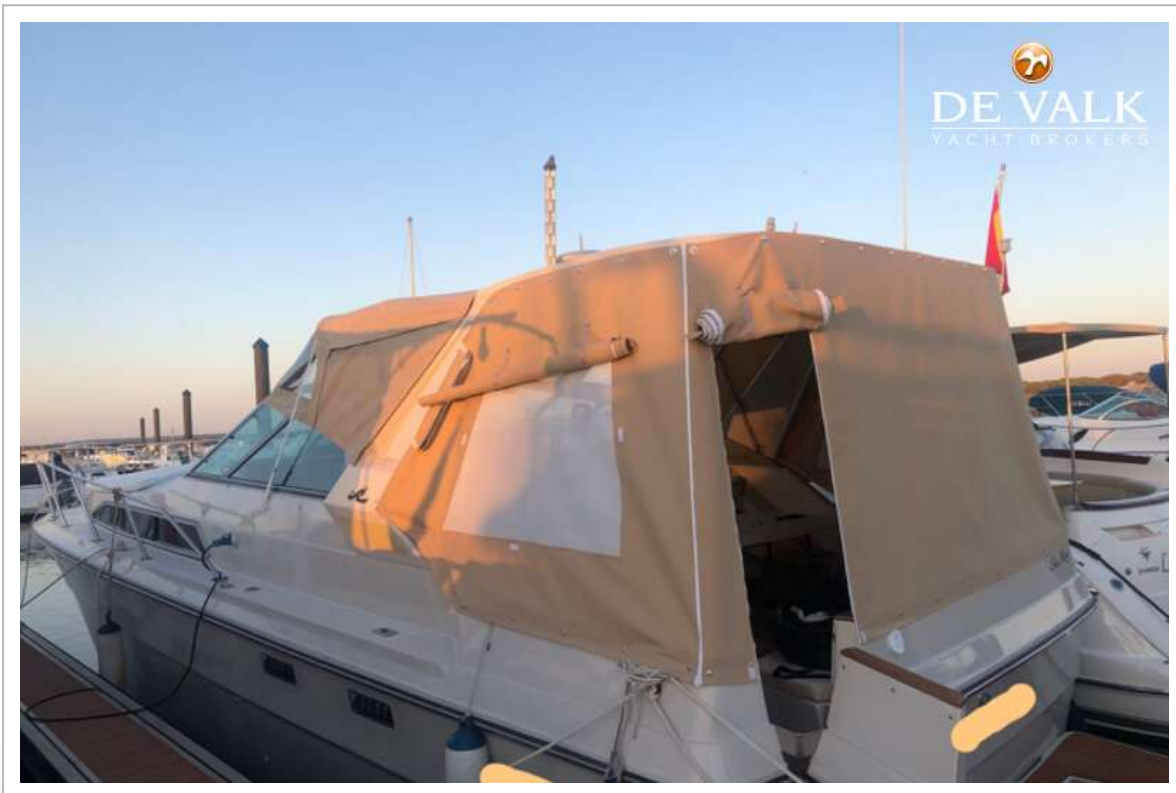




# SEA RAY 340 SUNDANCER



# SEA RAY 340 SUNDANCER

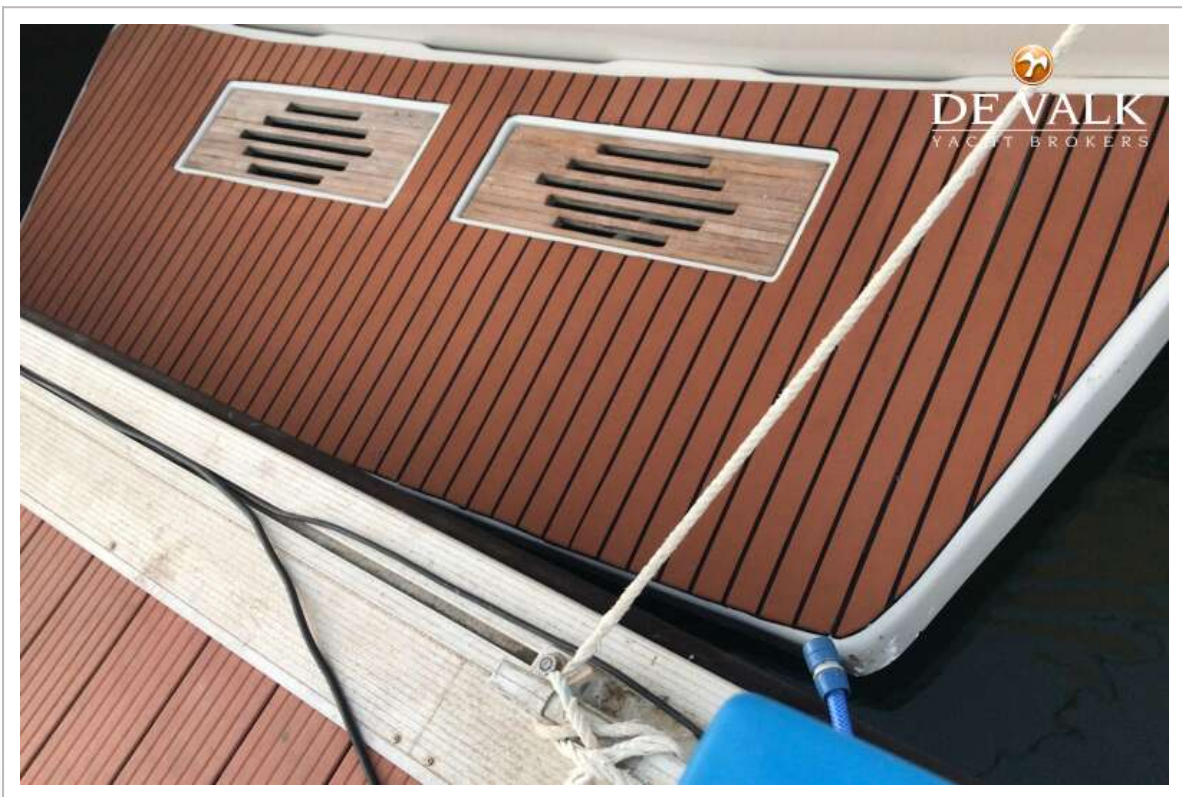




# SEA RAY 340 SUNDANCER

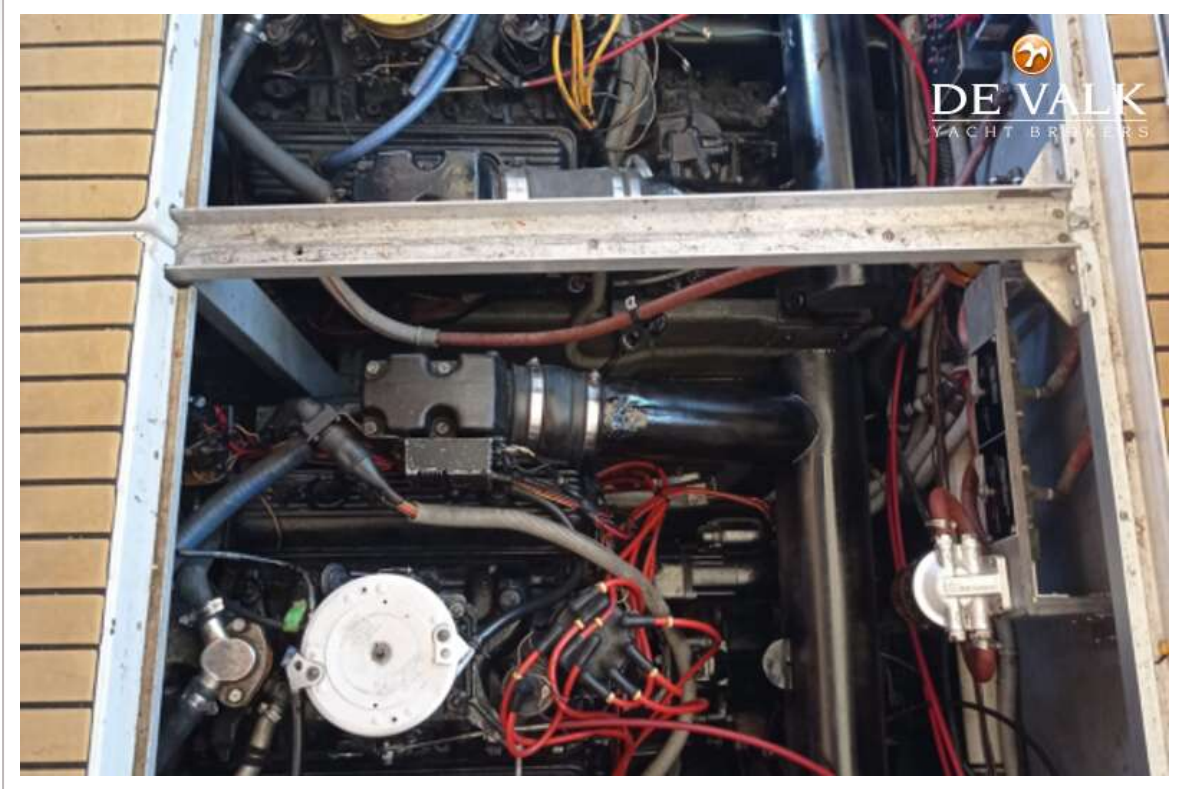


# SEA RAY 340 SUNDANCER



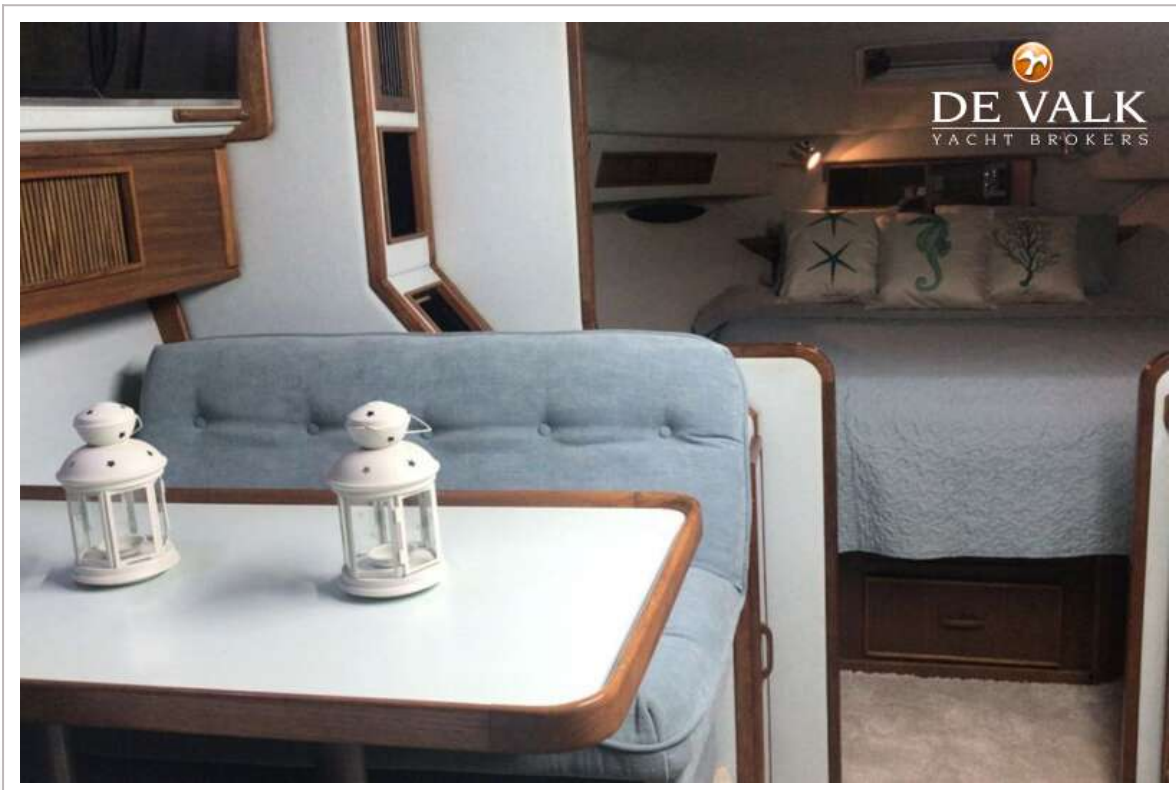
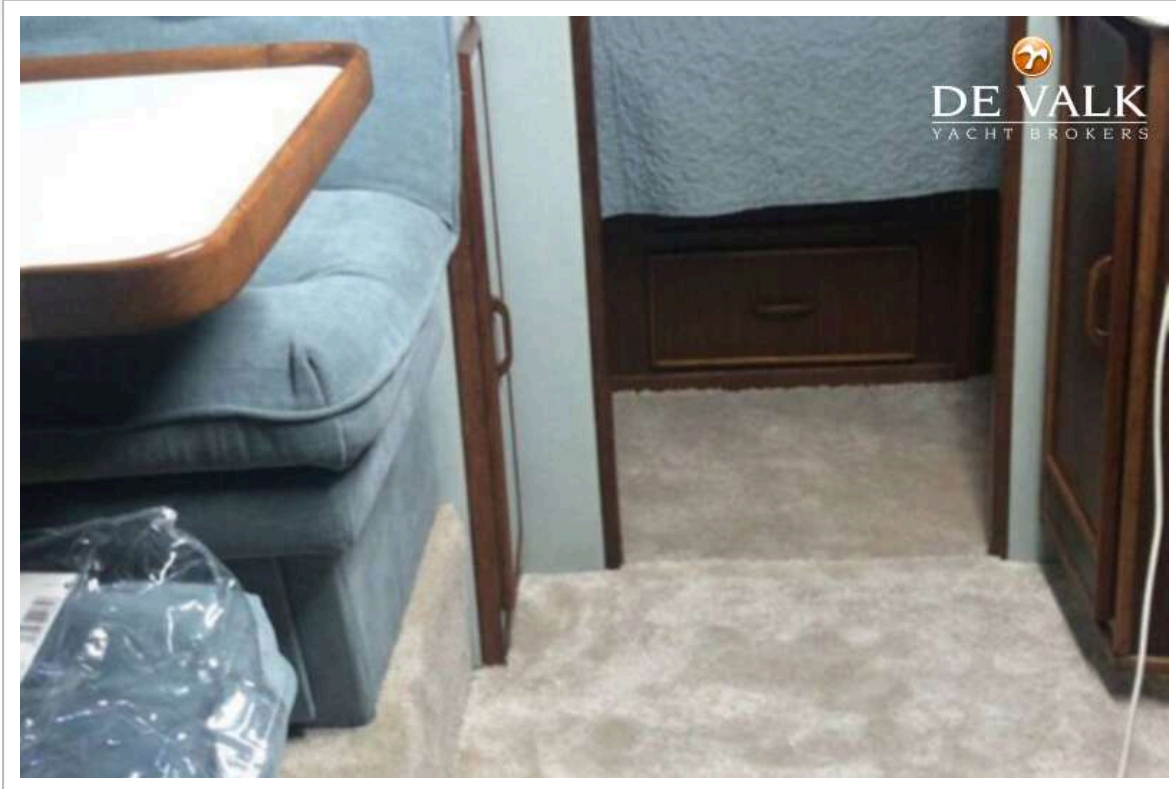


# SEA RAY 340 SUNDANCER





# SEA RAY 340 SUNDANCER



# SEA RAY 340 SUNDANCER

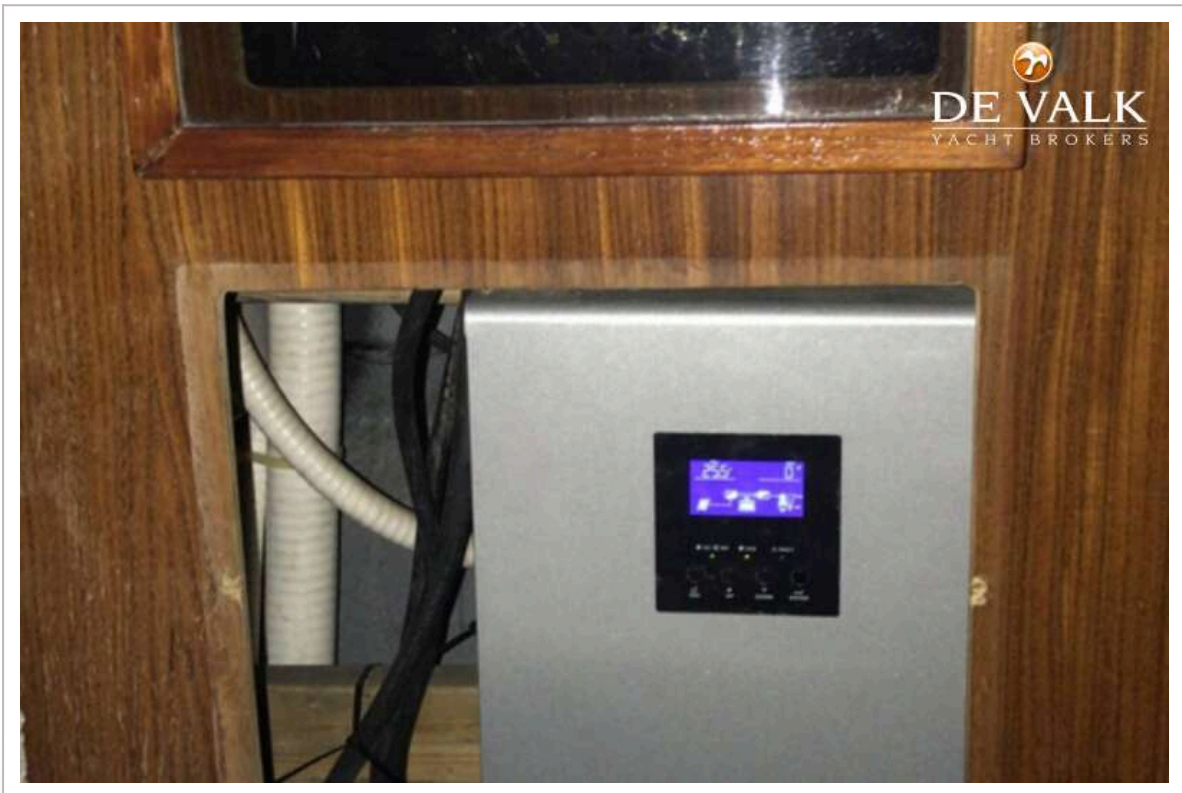




# SEA RAY 340 SUNDANCER

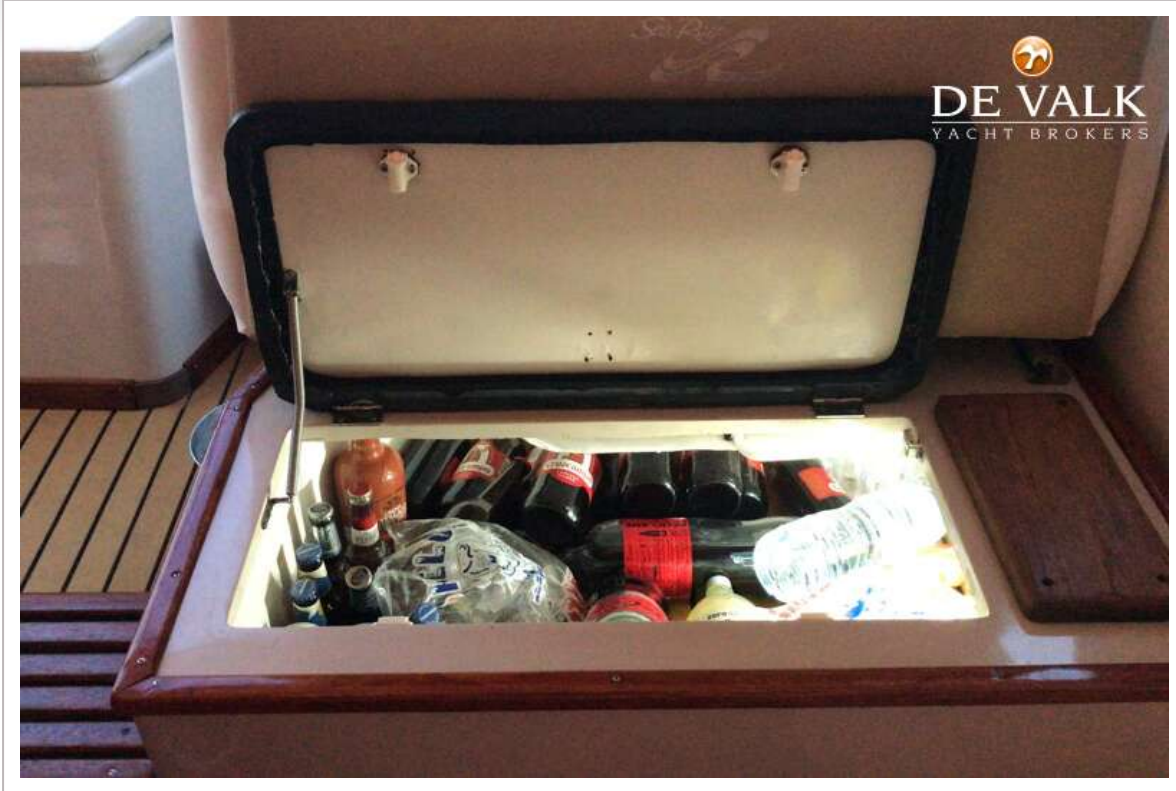


# SEA RAY 340 SUNDANCER

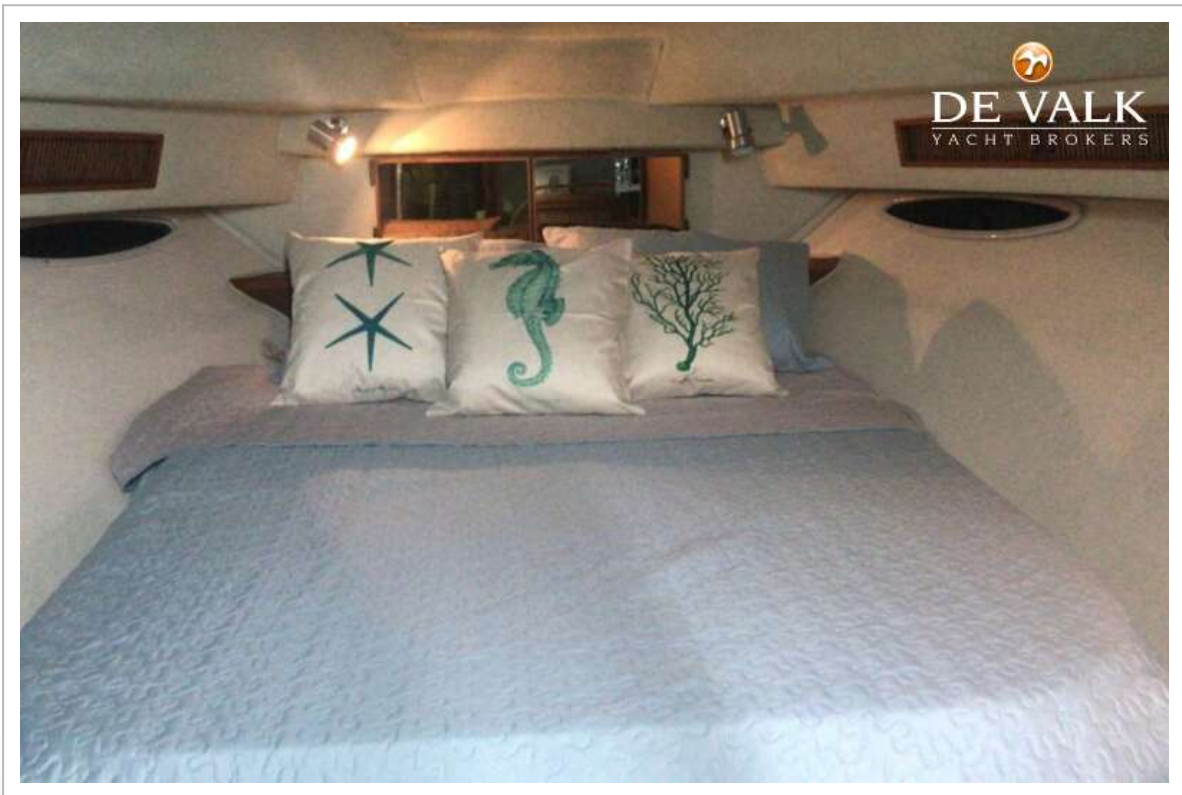




# SEA RAY 340 SUNDANCER

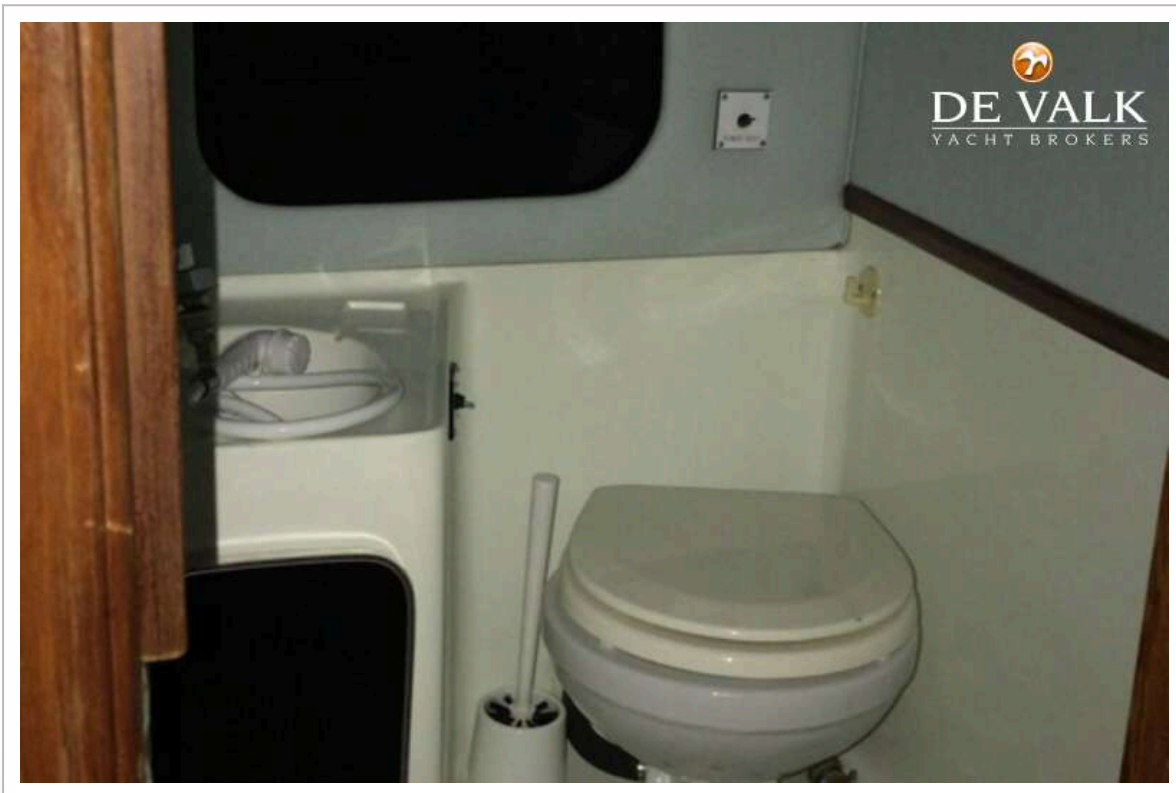


# SEA RAY 340 SUNDANCER





# SEA RAY 340 SUNDANCER





# SEA RAY 340 SUNDANCER

