



DE VALK
YACHT BROKERS



ALMKOTTER 1330 AK



DE VALK
YACHT BROKERS

KOMMENTARE DES MAKLERS

This richly equipped Alm Kotter 13.30 was built and delivered in 2001. The ship is in well-maintained condition and has many features. With a good Perkins engine with 185 hp, bow and stern thruster, the ship is easy to manoeuvre. The presence of a stove, generator and double glazing makes it possible to live or stay on board for a long time. Make an appointment to view this beautiful "Spiegelkotter" in Loosdrecht.

Sjoerd Paddenburg

TECHNISCHE DATEN

Maße	14.09 x 4.35 x 1.27 (m)	Werft	Alm Shipyard
Baujahr	2001	Kabinen	3
Material	Stahl	Kojen	6
Motor(en)	1 x Perkins M 185 C diesel	PS/kW	185.00 (PS), 135.98 (kW)
Verkaufspreis	verkauft (MwSt.)	Liegeplatz	beim Verkaufsbüro

KONTAKT

Verkaufsbüro	De Valk Loosdrecht	Telefon	+31 35 582 90 30
Adresse	't Breukeleveense Meentje 6 1231 LM Loosdrecht / Wijdmeren The Netherlands	E-Mail	loosdrecht@devalk.nl

HAFTUNGSAUSSCHLUSS

Diese Angaben erfolgen nach bestem Wissen, können jedoch nicht garantiert werden.



ALLGEMEIN

Modell	ALMKOTTER 1330 AK
Typ	Motoryacht
Rumpflänge (m)	14,09
Wasserlinienlänge (m)	13,30
Breite (m)	4,35
Tiefgang (m)	1,27
Durchfahrtshöhe (m)	6,85
Durchfahrtshöhe min (m)	2,95
Baujahr	2001
Werft	Alm Shipyard
Land	Niederlande
CE Norm	B
Rumpfmateriäl	Stahl
Rumpffarbe	Braun
Rumpfform	Multi Knikspant
Material Aufbauten	Stahl
Stossliste	Gummi
Deckmaterial	Stahl
Deck Finish	Teak
Pflicht Bedeckung	Teak
Antifouling (Jahr)	ja
Fenster Einfassung	Aluminium
Fenster Material	Doppelverglasung
Decks Luke	ja
Bullauge	Aluminium
Treibstofftank (Liter)	Stahl 1500
Trinkwassertank (Liter)	Edelstahl 2x 550
Fäkaelien Tank (Liter)	Edelstahl 350
Fäkaelien Tankablauf	Deck Verbindung + Pumpe
Aussen Steuerung	hydraulik



UNTERKUNFT

Kabinen	3
Kojen	6
Innen	Teak
Fussboden	Teak und Holly
Achterdeck	ja
Salon	ja
Standhöhe Salon (m)	2,10 +/-
Heizung	wasserheizung Kabola 14Kw
Achterkabine	ja
Dinette	ja
Tür zum Cockpit	ja
Kombüse	ja
Spülbecken	Edelstahl
Herd	elektrisch Pelgrim 4 burners
Mikrowelle/Backofen Kombi	Whirlpool combi steam 5
Kuhlschrank	ja
Gefrier Truhe	Liebherr
Warmwasser System	ja
Wasserdruck System	elektrisch
Eignerkabine	Doppelbett
Kleiderschrank	hängend/Schublad/Regale
Badezimmer	en suite
Toilet	en suite
Toilette System	elektrisch
Handwaschbecken	im Badezimmer
Dusche	en suite
Gästekabine 1	Stockbett
Kleiderschrank	hängend und Schubladen
Gästekabine 2	V-Bett
Kleiderschrank	Regale und hängend



Badezimmer	gemeinsam
Toilette	gemeinsam
Toilette System	elektrisch
Handwaschbecken	im Badezimmer
Dusche	gemeinsam
Waschmaschine	Candy Alice

MASCHINEN

Motoranzahl	1
Marke	Perkins
Typ	M 185 C
PS	185
kW	135.98
Kraftstoffart	Diesel
Installiert im Jahr	2001
Höchstgeschwindigkeit (Kn)	8 kn
Motorstunden	2365
Kühlungssystem Motor	indirekte Wärmetauscher
Antrieb	Schraubenwelle
Motor bedienung	Seilzug Kabel
Gewende getriebe	hydraulic
Bugschraube	elektrisch Max Power
Heckschraube	elektrisch Max Power
Exhaust	wassergekühlt
Propeller Typ	fest
Material Propellerwelle	Edelstahl
Elektrische Bilgenpumpe	ja
Generator	Nassauspuff Kohler 8 kW
Betriebstunden Generator	396
Starterbatterie	ja
Versorgungsbatterie	ja



Generatorbatterie	ja
Batterie Monitor	Mastervolt
Batterie Ladegerat	Mastervolt 24/50
Umwandler	Mastervolt 24/2500
Landstrom	mit Kabel

NAVIGATION

Elektrisches Kompass	Raytheon ST60
Tiefenanziege/Logge	Raytheon ST60 (Log defect)
Autopilot	Raytheon ST60
Ruderwinkel Anzeige	Raytheon ST60
Plotter	Raytheon RL80C
Navigation Beleuchtung	ja

AUSRÜSTUNG

Feste Fenster	ja
Spritzverdek	ja
Kuchenbude	ja
Bimini	ja
Cockpit Polster	ja
Badeplattform	ja
Badeleiter	Edelstahl
Anker	ja
Ankerwinde	elektrisch Vetus
Deckwasche	ja
Davits	Edelstahl
Davits bedienung	elektrisch
See Reling	Edelstahl
Zupackenschiene (aufbauten)	Edelstahl
Scheibenwischer	ja
Horn	ja



Fenderkissen

ja

Festmacher

ja

TV

Samsung with electrical lift



ALMKOTTER 1330 AK



ALMKOTTER 1330 AK



ALMKOTTER 1330 AK



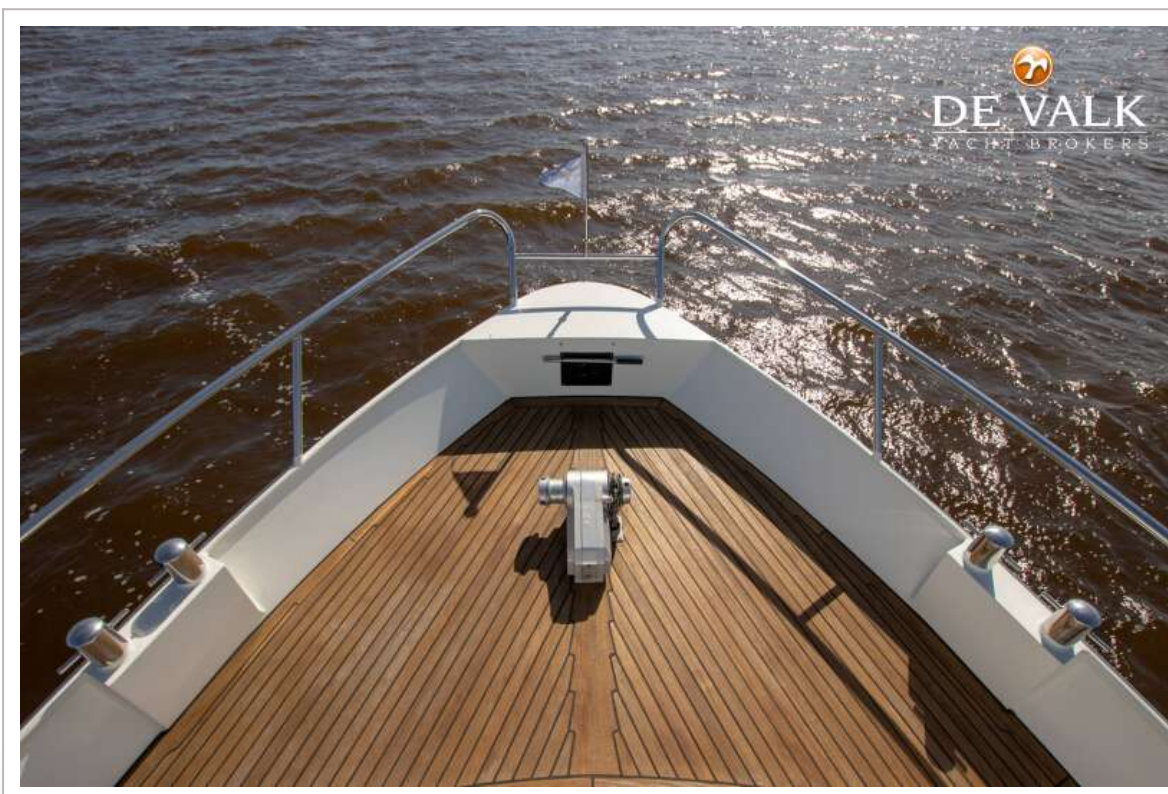
ALMKOTTER 1330 AK



ALMKOTTER 1330 AK



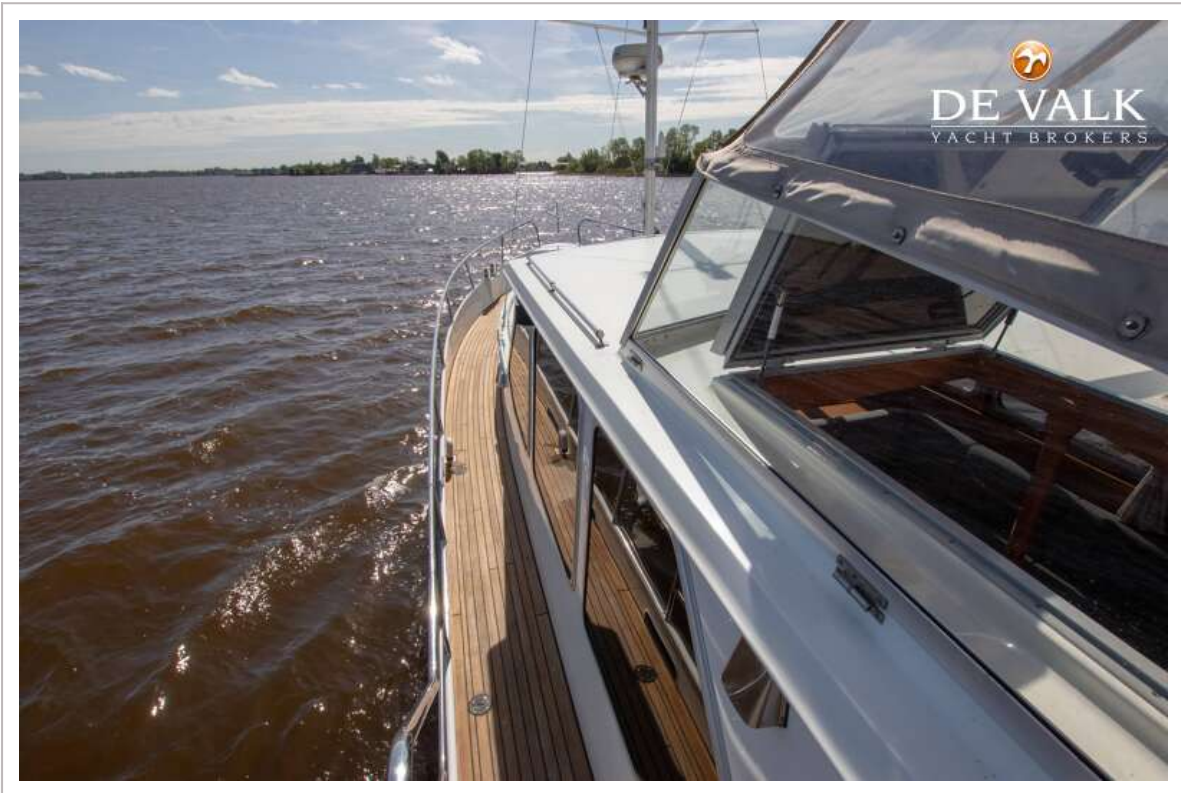
ALMKOTTER 1330 AK



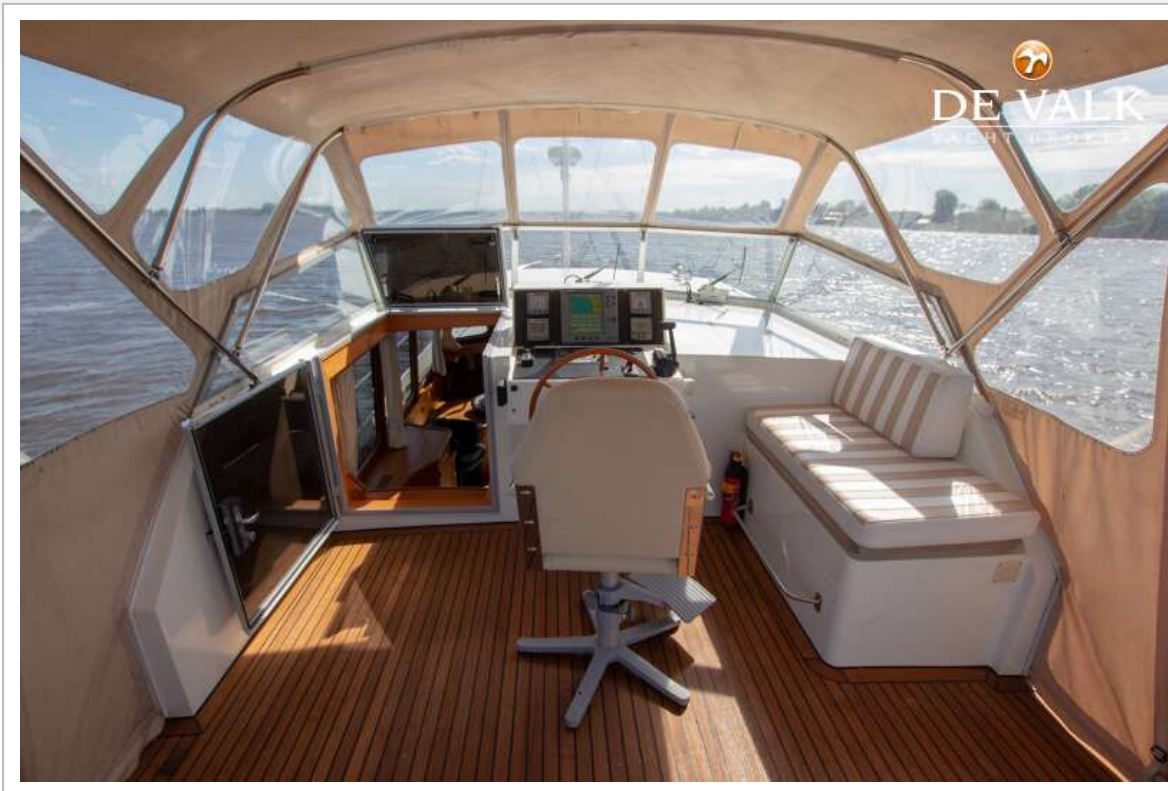
ALMKOTTER 1330 AK



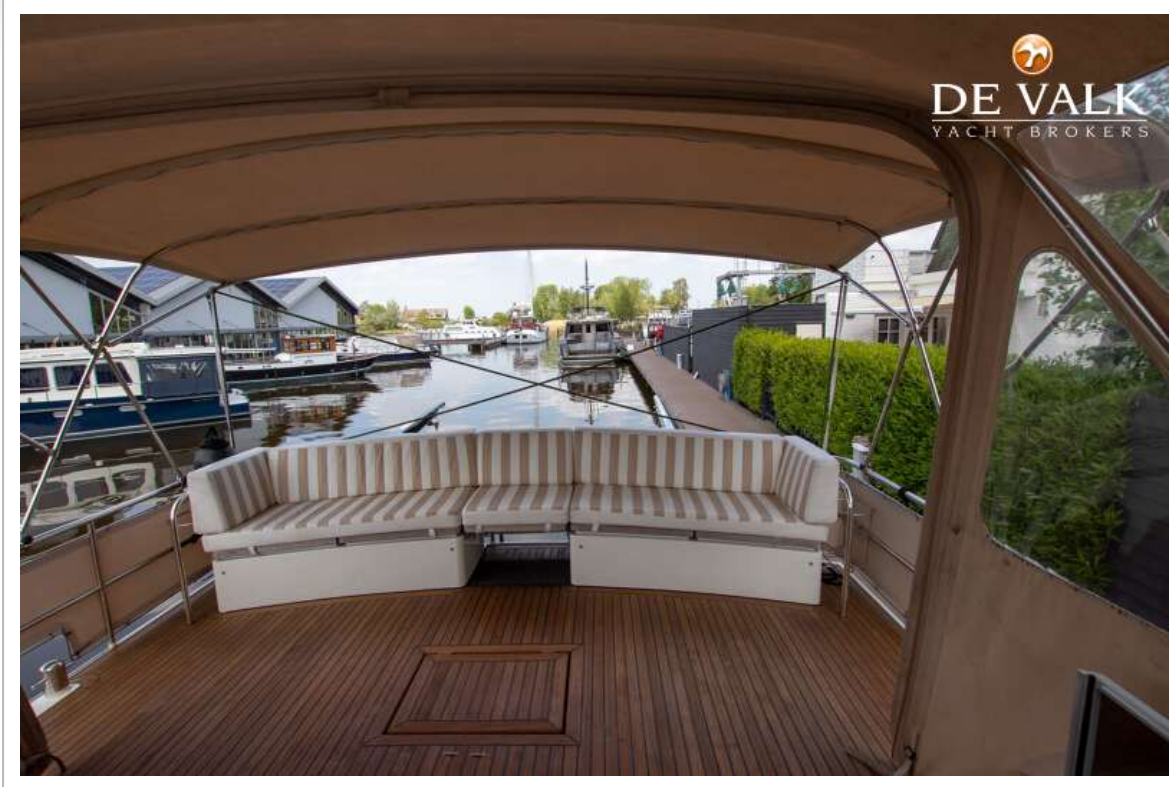
ALMKOTTER 1330 AK



ALMKOTTER 1330 AK



ALMKOTTER 1330 AK



ALMKOTTER 1330 AK



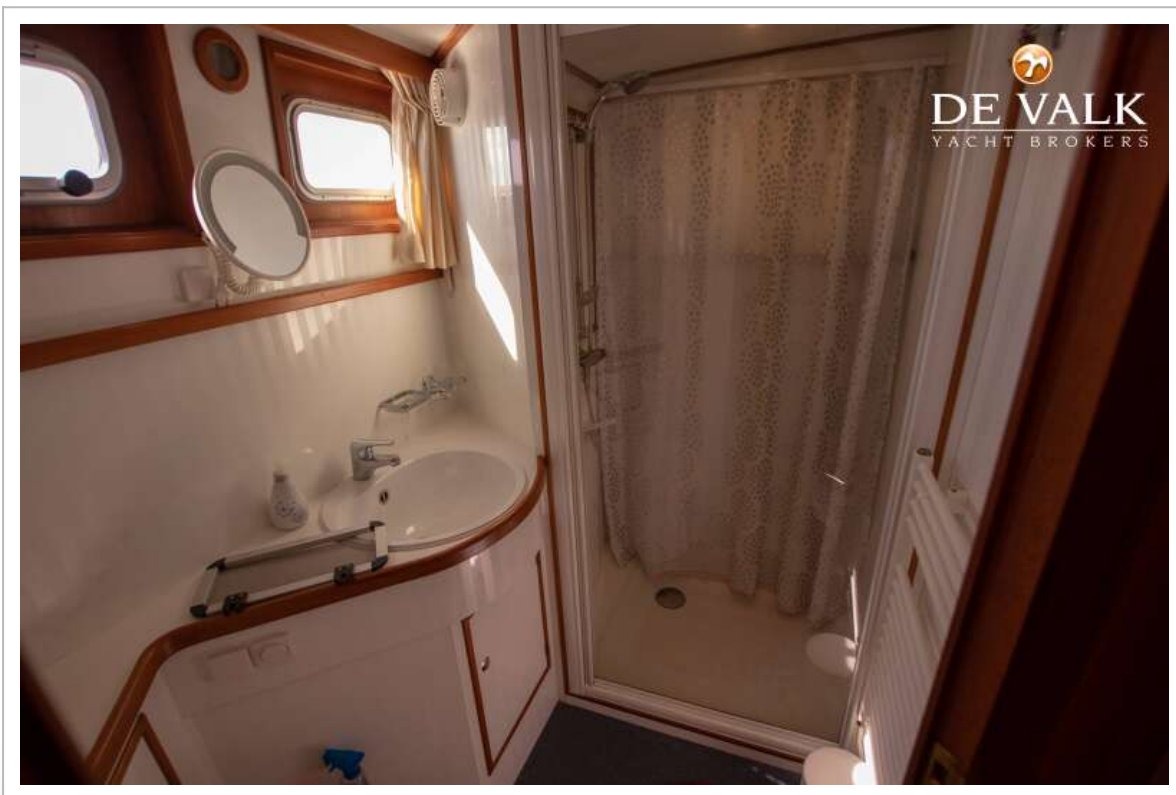
ALMKOTTER 1330 AK



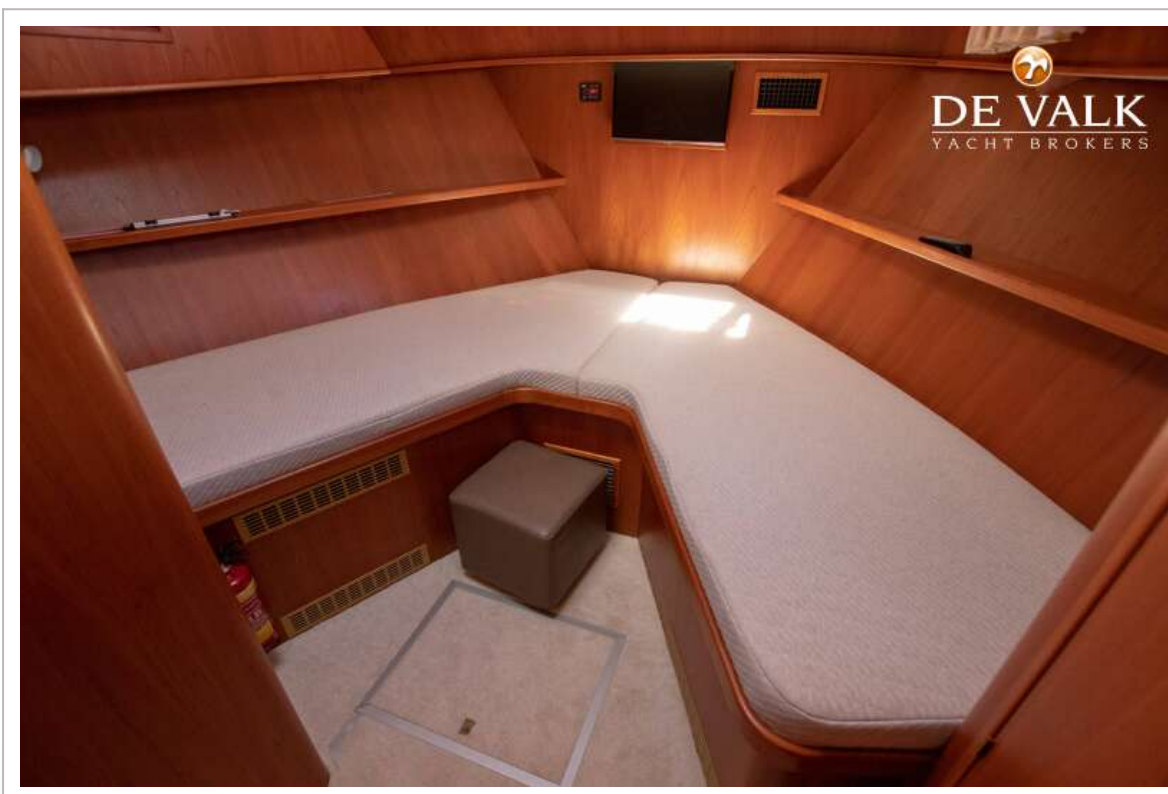
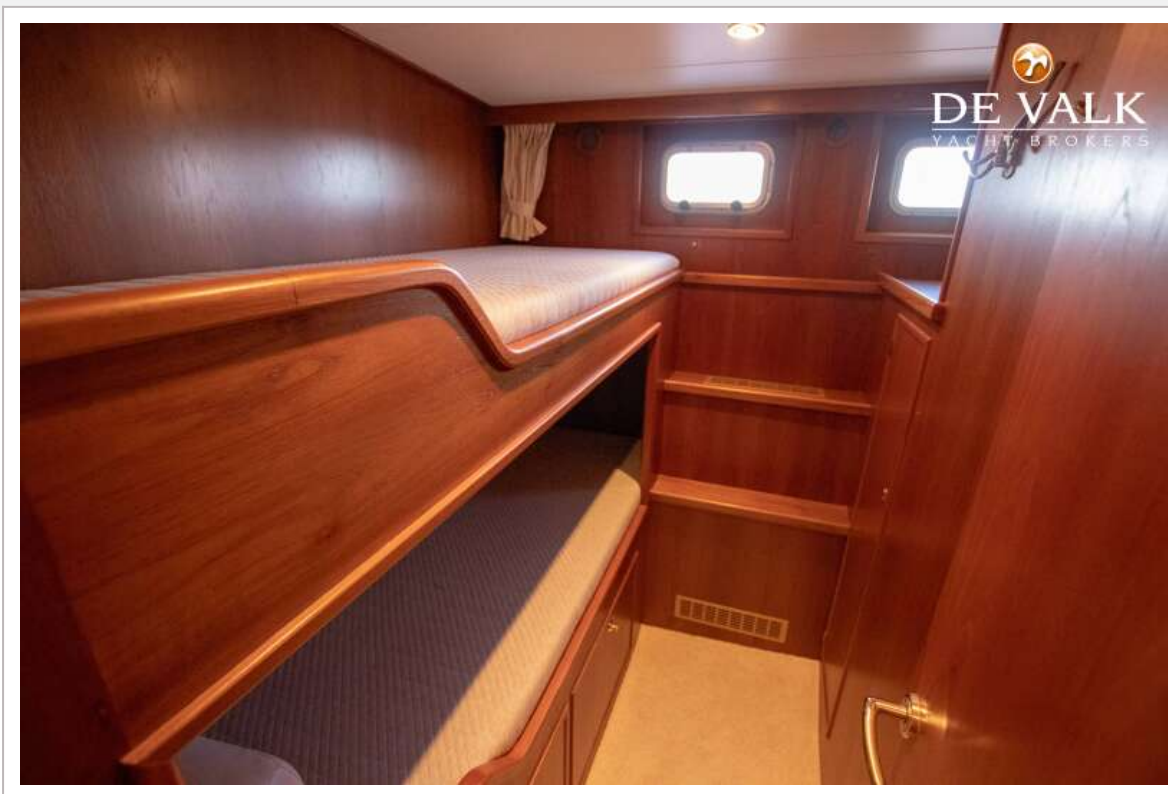
ALMKOTTER 1330 AK



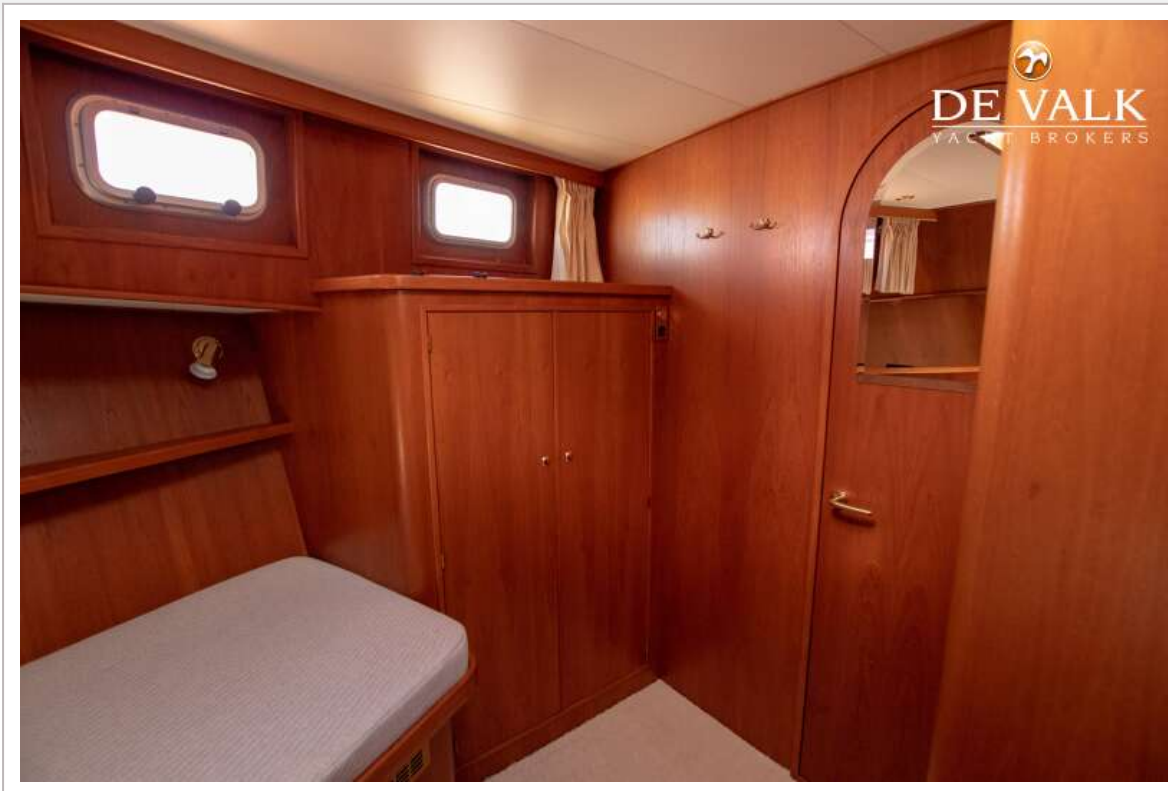
ALMKOTTER 1330 AK



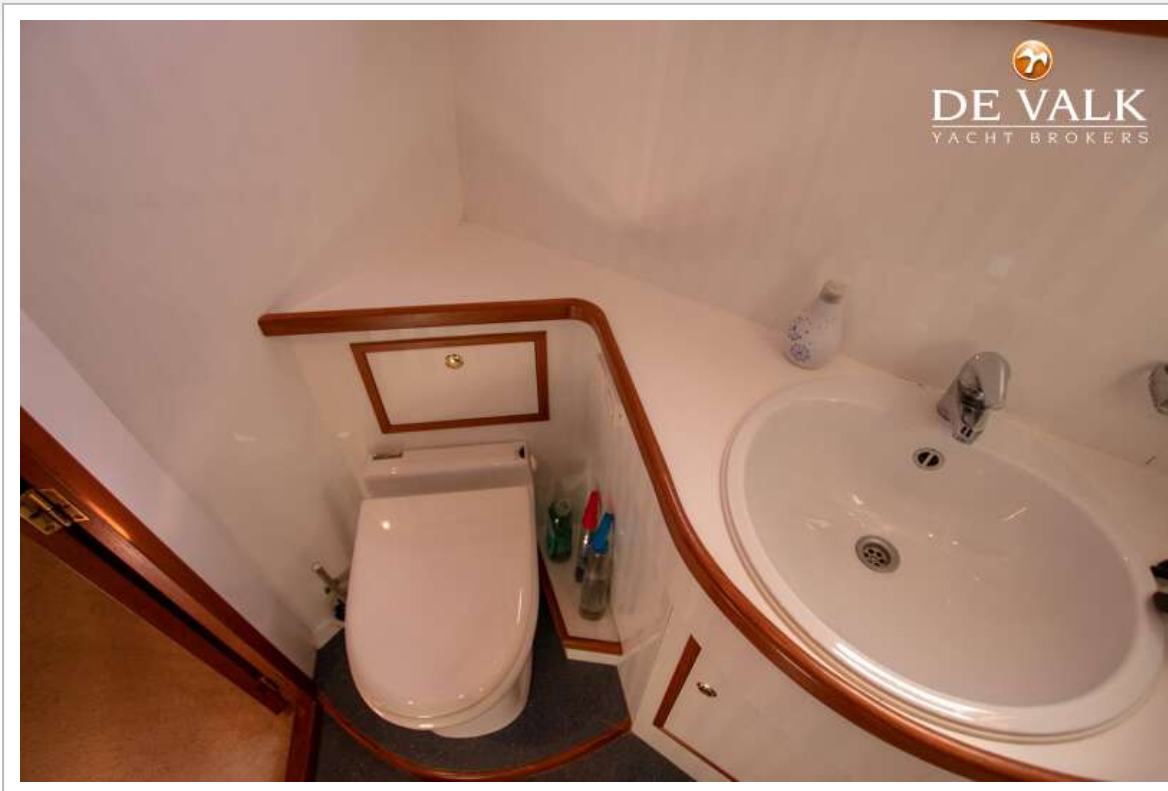
ALMKOTTER 1330 AK



ALMKOTTER 1330 AK



ALMKOTTER 1330 AK



ALMKOTTER 1330 AK

