



DE VALK  
YACHT BROKERS



MONTE FINO 78 FLY



DE VALK  
YACHT BROKERS

## KOMMENTARE DES MAKLERS

INCOME PRODUCING Montefino fly 78 is being marketed as guest suites through Booking.com and is generating significant income. With a full beam Master cabin, VIP guest suite, Double cabin and Twin Cabin plus crew quarters that can sleep between 2/3 crew. Each cabin contains their own en suite with the fixtures having been recently upgraded. LED lighting throughout. Plenty of room in the saloon and aft deck with a bar area and multiple seating areas, along with sun deck on the fly bridge and further seating under a fixed hard top. Bathing platform and further sundeck at the bow. Central Agent

*Mark Damen*

## TECHNISCHE DATEN

<b>Maße</b>	23.80 x 5.65 x 2.80 (m)	<b>Werft</b>	KSE
<b>Baujahr</b>	1991	<b>Kabinen</b>	4
<b>Material</b>	GFK	<b>Kojen</b>	11
<b>Motor(en)</b>	2 x Caterpillar 3412E-DITA diesel	<b>PS/kW</b>	2 x 1,015.00 (PS), 746.00 (kW)
<b>Verkaufspreis</b>	Reserviert (MwSt. Bezahlt)	<b>Liegeplatz</b>	beim Verkaufsbüro

## KONTAKT

<b>Verkaufsbüro</b>	De Valk Costa del Sol	<b>Telefon</b>	+34951120059
<b>Adresse</b>	Southern Spain Region Malaga Spain	<b>E-Mail</b>	costadelsol@devalk.nl

## HAFTUNGSAUSSCHLUSS

Diese Angaben erfolgen nach bestem Wissen, können jedoch nicht garantiert werden.



## ALLGEMEIN

<b>Modell</b>	MONTE FINO 78 FLY
<b>Typ</b>	Motoryacht
<b>Rumpflänge (m)</b>	23,80
<b>Breite (m)</b>	5,65
<b>Tiefgang (m)</b>	2,80
<b>Stehhöhe (m)</b>	2,00
<b>Baujahr</b>	1991
<b>Werft</b>	KSE
<b>Land</b>	Taiwan
<b>Brutto tonnage</b>	65,06
<b>Netto tonnage</b>	65,06
<b>Rumpfmateral</b>	GFK
<b>Rumpffarbe</b>	Weiß
<b>Deck Finish</b>	Teak
<b>Antifouling (Jahr)</b>	2020
<b>Fenster Einfassung</b>	Edelstahl
<b>Flybridge</b>	ja
<b>Flybridge Persenning</b>	Hard Top
<b>Cockpitsonnenpersenning</b>	Bimini
<b>Radar Träger</b>	ja
<b>Treibstofftank (Liter)</b>	Edelstahl 4000
<b>Treibstofftank 2 (Liter)</b>	Edelstahl 4000
<b>Füllstandsanzeige (Treibstofftank)</b>	ja
<b>Trinkwassertank (Liter)</b>	Edelstahl 4 x 500
<b>Füllstandsanzeige (Trinkwasser)</b>	ja
<b>Fäkaelien Tank (Liter)</b>	Edelstahl 200
<b>Füllstandsanzeige (Fakaelientank)</b>	ja
<b>Fäkaelien Tankablauf</b>	Deck Verbindung + Pumpe
<b>Radsteuerung</b>	hydraulik
<b>Innerhalb Steuerung</b>	ja



Radsteuerung auf Flybridge ja

## UNTERKUNFT

Kabinen	4
Kojen	11
Mannschaftskabine	1
Mannschaftskojen	2/3
Fussboden	Teppich
Achterdeck	ja
Salon	ja
Standhöhe Salon (m)	2
Klima Anlage	Klima mit Ruckzyklus
Dinette	ja
Schiebetür zum Achterdeck	Bi Sliding Doors
Kombüse	ja
Arbeitsfläche	Corian
Spülbecken	Edelstahl
Herd	Induktion Novy in touch tri-induction hob
Ofen	Atag electric oven
Dunstabsauge	ja
Kuhlschrank	ja
Gefrier Truhe	ja
Weinkühler	X 2
Warmwasser System	220V + Motor
Wasserdruck System	elektrisch
Geschirrspulmaschine	Miele dishwasher
Kochend-Wasserhahn	ja
Kaffeemaschine	ja
Geschirrausstattung	ja
Eignerkabine	Doppelbett
Länge Bett (m)	2



Kleiderschrank	hängend/Schublad/Regale Various
Badezimmer	en suite
Toilet	en suite
Toilette System	elektrisch
Handwaschbecken	im Badezimmer His and Hers Sinks
Dusche	en suite Twin Rain shower & Hand Held Shower above bath
Badewanne	en suite Double Bath
Weitere Info	Heated Towel Rail
Gästekabine 1	Doppelbett
Länge Bett (m)	2
Kleiderschrank	hängend und Schubladen
Badezimmer	en suite
Toilette	en suite
Toilette System	elektrisch
Handwaschbecken	im Badezimmer His and Hers Hand Basin
Dusche	en suite Rain Shower and Standard Shower Attachment
Weitere Info	Heated Towel Rail
Gästekabine 2	Doppelbett
Länge Bett (m)	2
Kleiderschrank	ja
Badezimmer	en suite
Toilette	en suite
Toilette System	elektrisch
Handwaschbecken	im Badezimmer
Dusche	en suite
Weitere Info	Heated Towel Rail
Gästekabine 3	Zwei Einzelbetten
Länge Bett (m)	2
Kleiderschrank	Regale und hängend
Badezimmer	ja
Toilette	en suite
Toilette System	elektrisch



Handwaschbecken	im Badezimmer
Dusche	en suite
Weitere Info	Heated Towel Rail
Mannschaftskabine(n)	1
Badezimmer (Mannschaft)	ja
Toilette (Mannschaft)	ja
Toilette System	elektrisch
Handwaschbecken	im Badezimmer
Dusche (Mannschaft)	ja
Waschmaschine/Trockner Kombi	ja
Flybridge	ja
Wet-Bar	ja

## MASCHINEN

Motoranzahl	2
Marke	Caterpillar
Typ	3412E-DITA
PS	1015
kW	746
Kraftstoffart	Diesel
Installiert im Jahr	1992
Überholung im Jahr	Port Engine Installed 2002
Höchstgeschwindigkeit (Kn)	20
Marschgeschwindigkeit (Kn)	15
Verbrauch (l/h)	100
Motorstunden	2286
Kühlungssystem Motor	direkt Aussenwasser
Antrieb	Schraubenwelle
Motor bedienung	hydraulik
Gewende getriebe	hydraulic
Bugschraube	elektrisch



Propeller Typ	fest
Propellerblätter	Bronze
Material Propellerwelle	Edelstahl
Propellerwelle schmierung	Fett
Elektrische Bilgenpumpe	X 5
Elektrische Anlage	220V/24V
Generator	Nassauspuff
Betriebsstunden Generator	708
Batterien	11
Starterbatterie	2
Versorgungsbatterie	6
Generatorbatterie	1
Ankerwindebatterie	2
Batterie Monitor	ja
Batterie Ladegerat	ja
Umwandler	ja
Solar panele	2700 Watts
Landstrom	mit Kabel
Trimklappen	ja

## NAVIGATION

Elektrisches Kompass	ja
Tiefenanzeige/Logge	ja
Tochter anzeige	ja
UKW	ja
Autopilot	ja
Ruderwinkel Anzeige	ja
Radar	Furuno
Plotter/GPS	ja
Elektronische Kart(en)	ja
AIS Transceiver	ja



Navigation Beleuchtung	ja
Suchscheinwerfer	Fwd and Aft

## AUSRÜSTUNG

Feste Fenster	ja
Cockpit Polster	ja
Cockpit Tisch	ja
Cockpit Sessel	ja
Badeplattform	ja
Badeleiter	ja
Gangway	ja
Heckdusche	ja
Anker	ja
Anker 2	ja
Ankerwinde	elektrisch
Deck Kran	hydraulik
See Reling	Edelstahl
Bugkorb	ja
Rettungsboje	ja
Scheibenwischer	ja
Horn	Luftdruck
Fernglas	ja
Fenderkissen	ja
Festmacher	ja
TV	ja
Satellit	ja
Radio-CD Spieler	ja
DVD Spieler	ja
Lautsprecher im Pflicht	ja
Lautsprecher im Salon	ja
Lautsprecher im Kabin	ja



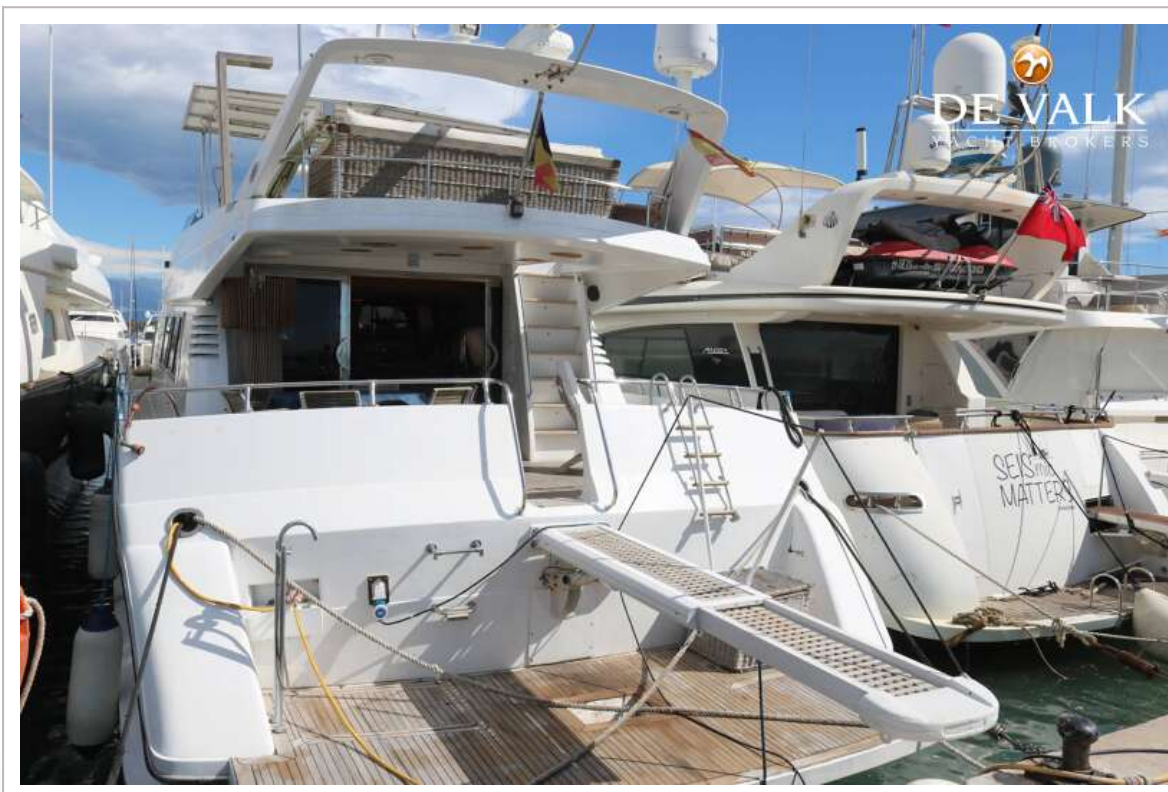




# MONTE FINO 78 FLY



# MONTE FINO 78 FLY



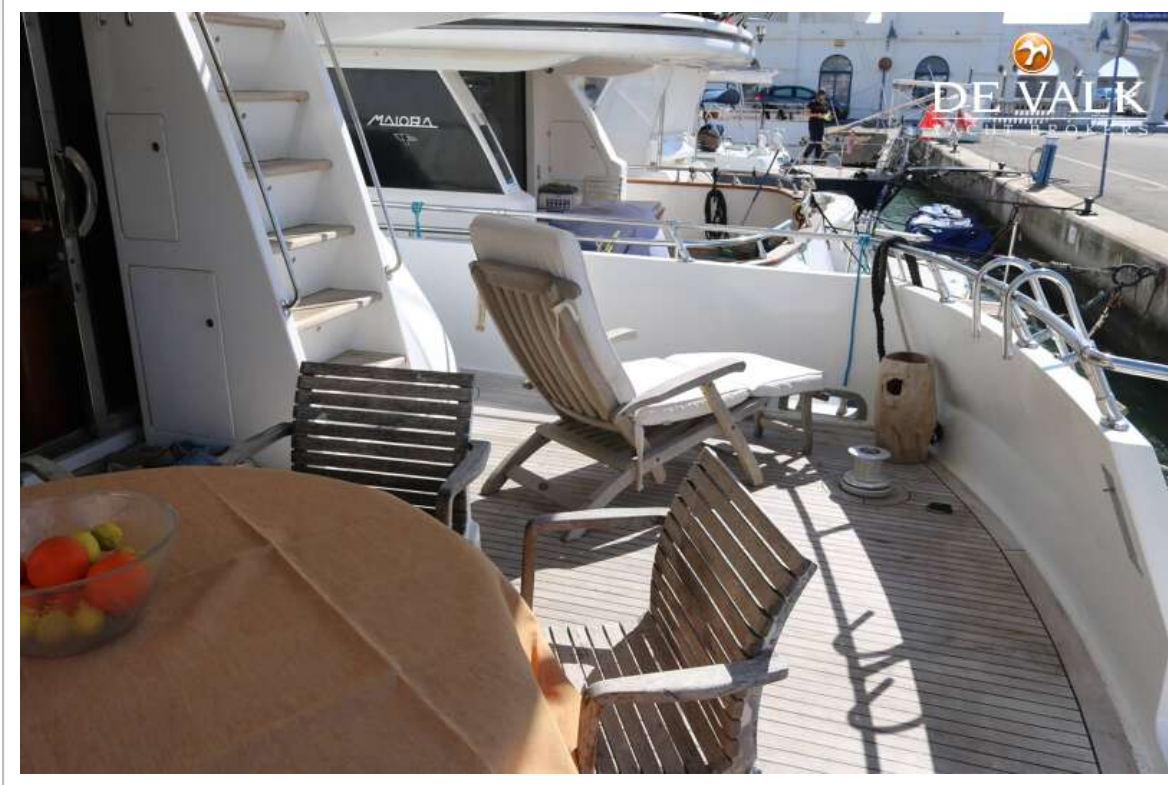
# MONTE FINO 78 FLY



# MONTE FINO 78 FLY



# MONTE FINO 78 FLY



# MONTE FINO 78 FLY



# MONTE FINO 78 FLY

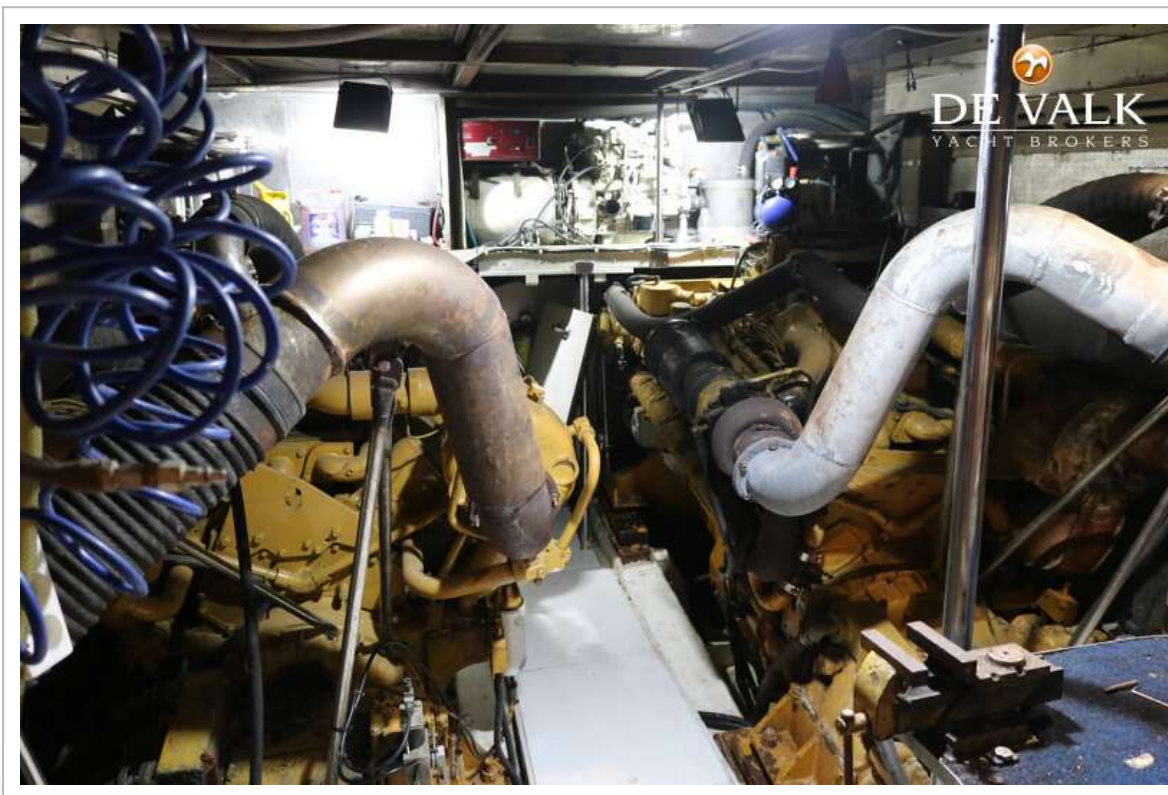




# MONTE FINO 78 FLY



# MONTE FINO 78 FLY



# MONTE FINO 78 FLY



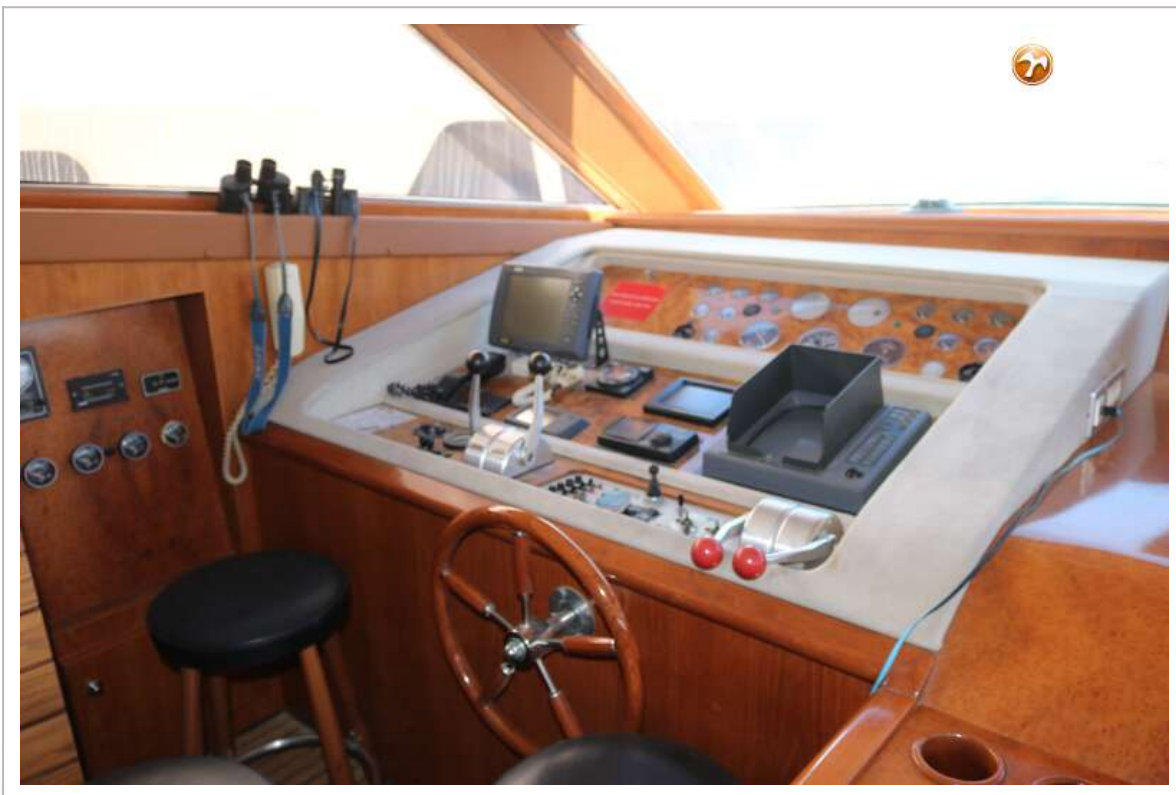
# MONTE FINO 78 FLY



# MONTE FINO 78 FLY

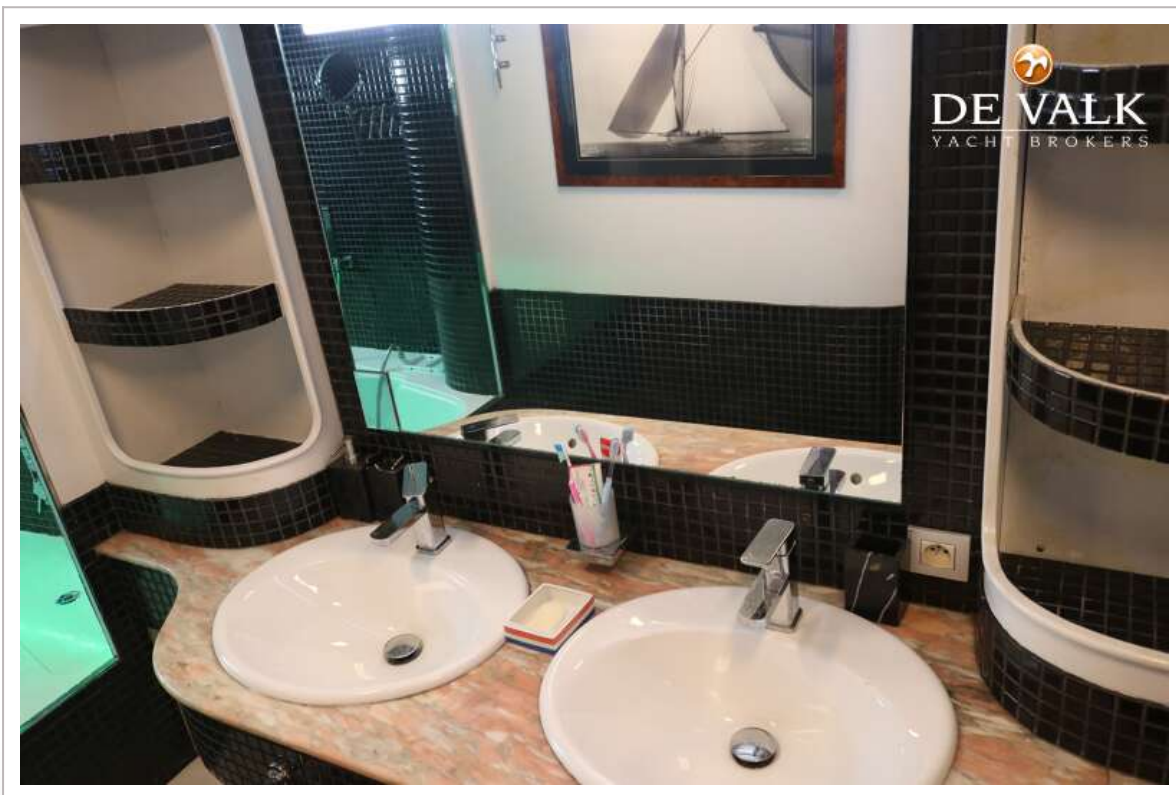


# MONTE FINO 78 FLY



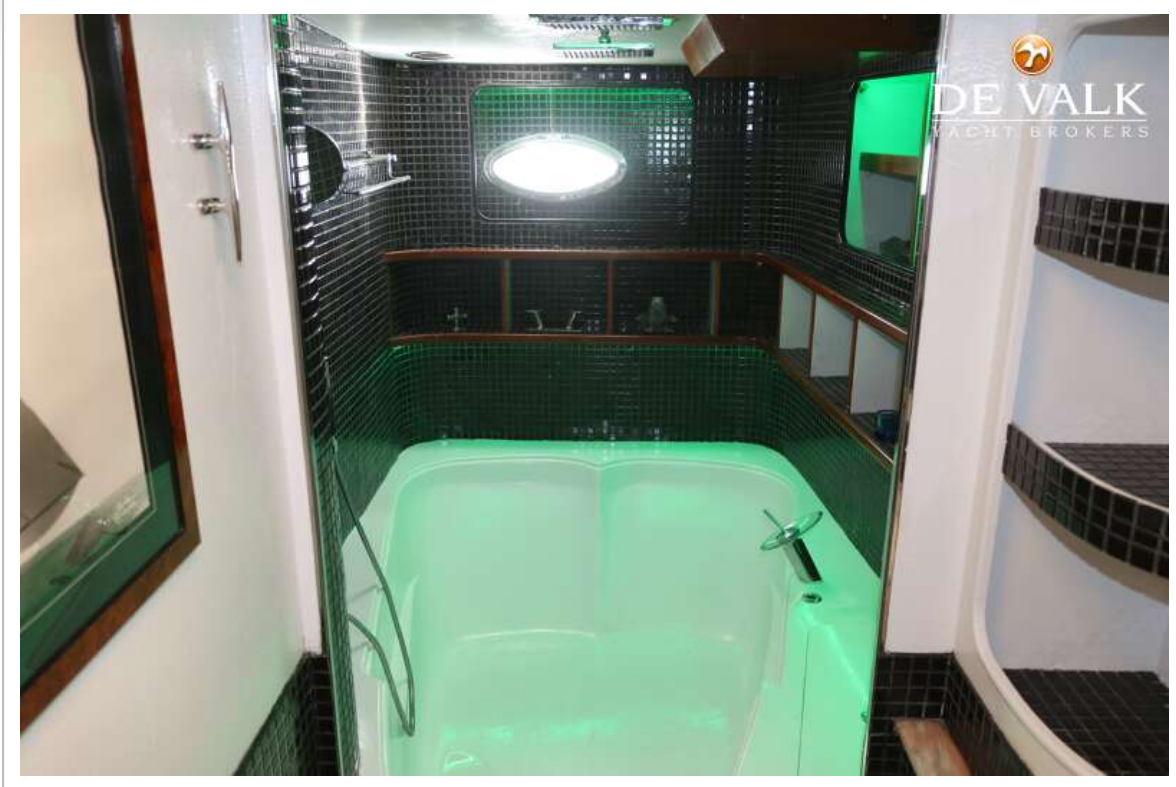
# MONTE FINO 78 FLY

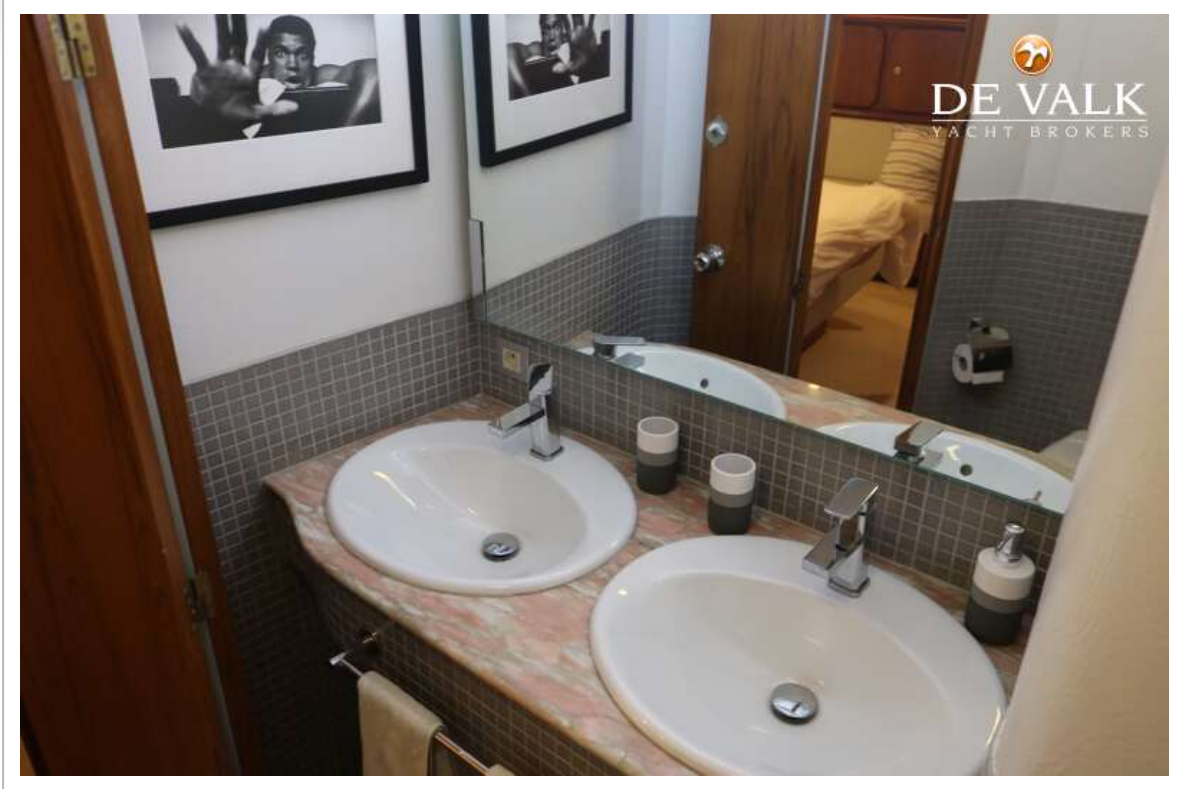






# MONTE FINO 78 FLY





# MONTE FINO 78 FLY



# MONTE FINO 78 FLY

