



VAN DER HEIJDEN 1350 CRUISER

# VAN DER HEIJDEN 1350 CRUISER

## KOMMENTARE DES MAKLERS

This beautiful Van der Heijden 1350 Cruiser is a true all-rounder. With its open cockpit, it is a lovely boat for spending longer periods of time outdoors and thanks to the outdoor kitchen, you are directly connected to the great outdoors. She is also equipped with 4 full-size beds and a bathroom with separate shower cabin. Propulsion is provided by a powerful Vetus Diesel 6-cylinder engine. The engine combined with the electric bow and stern thrusters make this accessible vessel to sail. Feel free to visit us and take a closer look at her.

*Mark Hesselmans*

## TECHNISCHE DATEN

<b>Maße</b>	13.50 x 4.40 x 1.15 (m)	<b>Werft</b>	Van der Heijden Yachts
<b>Baujahr</b>	2021	<b>Kabinen</b>	2
<b>Material</b>	Stahl	<b>Kojen</b>	4
<b>Motor(en)</b>	1 x Vetus Deutz VD6 diesel	<b>PS/kW</b>	170.00 (PS), 125.12 (kW)
<b>Verkaufspreis</b>	€ 480.000 (MwSt. Nicht bezahlt)	<b>Liegeplatz</b>	elsewhere / nicht im Verkaufsbüro

## KONTAKT

<b>Verkaufsbüro</b>	De Valk Loosdrecht	<b>Telefon</b>	+31 35 582 90 30
<b>Adresse</b>	't Breukeleveense Meentje 6 1231 LM Loosdrecht / Wijdmeren The Netherlands	<b>E-Mail</b>	loosdrecht@devalk.nl

## HAFTUNGSAUSSCHLUSS

Diese Angaben erfolgen nach bestem Wissen, können jedoch nicht garantiert werden.



# VAN DER HEIJDEN 1350 CRUISER

## ALLGEMEIN

<b>Modell</b>	VAN DER HEIJDEN 1350 CRUISER
<b>Typ</b>	Motoryacht
<b>Rumpflänge (m)</b>	13,50
<b>Breite (m)</b>	4,40
<b>Tiefgang (m)</b>	1,15
<b>Baujahr</b>	2021
<b>Lancierung</b>	2022
<b>Werft</b>	Van der Heijden Yachts
<b>Land</b>	Niederlande
<b>Gewicht (t)</b>	16
<b>CE Norm</b>	B
<b>Rumpfmateriäl</b>	Stahl
<b>Rumpfform</b>	Knikspant
<b>Material Aufbauten</b>	Stahl
<b>Stossliste</b>	Edelstahl
<b>Deckmaterial</b>	Stahl
<b>Deck Finish</b>	Teak
<b>Deck Finish Aufbauten</b>	Antirutsch Belag
<b>Pflicht Bedeckung</b>	Teak
<b>Antifouling (Jahr)</b>	2021
<b>Fenster Einfassung</b>	Aluminium
<b>Fenster Material</b>	Standard Glas
<b>Decks Luke</b>	ja
<b>Bullauge</b>	Aluminium
<b>Radar Träger</b>	klappbar
<b>Treibstofftank (Liter)</b>	Kunststoff 400 +/-
<b>Treibstofftank 2 (Liter)</b>	Kunststoff 400 +/-
<b>Füllstandsanzeige (Treibstofftank)</b>	ja
<b>Trinkwassertank (Liter)</b>	1000 +/-
<b>Füllstandsanzeige (Trinkwasser)</b>	ja



# VAN DER HEIJDEN 1350 CRUISER

Fäkaelien Tank (Liter)	ja
Füllstandsanzeige (Fakaelientank)	ja
Radsteuerung	hydraulik
Aussen Steuerung	hydraulik

## UNTERKUNFT

Kabinen	2
Koijen	4
Innen	ja
Einteilung	ja
Fussboden	Teak
Offenen Cockpit	ja
Salon	ja
Standhöhe Salon (m)	2,00 +/-
Heizung	Diesel Heißluft Webasto EVO 55 Airtop
Speisezimmer	ja
Dinette	ja
Tür zum Cockpit	ja
Kombüse	ja
Arbeitsfläche	Granit
Spülbecken	Edelstahl 2x
Herd	Induktion
Mikrowelle	Inventum
Kuhlschrank	2x Norcold & AEG
Warmwasser System	220V + Motor
Wasserdruck System	elektrisch
Eignerkabine	Doppelbett
Kleiderschrank	Regale und hängend
Badezimmer	getrennt
Toilet	getrennt
Toilette System	elektrisch



<b>Handwaschbecken</b>	auf der Toilette
<b>Dusche</b>	getrennt
<b>Gästekabine 1</b>	Doppelbett
<b>Kleiderschrank</b>	Regale und hängend
<b>Badezimmer</b>	gemeinsam
<b>Toilette</b>	gemeinsam
<b>Toilette System</b>	elektrisch
<b>Handwaschbecken</b>	auf der Toilette
<b>Dusche</b>	gemeinsam

## MASCHINEN

<b>Motoranzahl</b>	1
<b>Marke</b>	Vetus Deutz
<b>Typ</b>	VD6
<b>PS</b>	170
<b>kW</b>	125.12
<b>Kraftstoffart</b>	Diesel
<b>Motorstunden</b>	63
<b>Kühlungssystem Motor</b>	indirekte Wärmetauscher
<b>Antrieb</b>	Schraubenwelle
<b>Motor bedienung</b>	elektrisch
<b>Gewende getriebe</b>	hydraulic ZF Hurth ZF63A
<b>Motorsteuerung</b>	elektrisch
<b>Bugschraube</b>	elektrisch Max-Power
<b>Heckschraube</b>	elektrisch Max-Power
<b>Exhaust</b>	wassergekühlt
<b>Propeller Typ</b>	fest
<b>Material Propellerwelle</b>	Edelstahl
<b>Elektrische Bilgenpumpe</b>	ja
<b>Generator</b>	Nassauspuff Whisper Power
<b>Batterien</b>	ja



<b>Starterbatterie</b>	ja
<b>Versorgungsbatterie</b>	ja
<b>Umwandler</b>	Victron Quattro 100/5000-24
<b>Landstrom</b>	mit Kabel

## NAVIGATION

<b>Fish finder</b>	Raymarine Hyrbid Touch
<b>Ruderwinkel Anzeige</b>	ja
<b>Plotter</b>	Raymarine Hyrbid Touch
<b>Navigation Beleuchtung</b>	ja

## AUSRÜSTUNG

<b>Kuchenbude</b>	ja
<b>Cockpit Polster</b>	ja
<b>Cockpit Tisch</b>	ja
<b>Badeplattform</b>	ja
<b>Gangway</b>	ja
<b>Anker</b>	ja
<b>Ankerkette</b>	ja
<b>Ankerwinde</b>	elektrisch
<b>See Reling</b>	Edelstahl
<b>Scheibenwischer</b>	ja
<b>Horn</b>	ja
<b>Fenderkissen</b>	ja
<b>Festmacher</b>	ja



# VAN DER HEIJDEN 1350 CRUISER



# VAN DER HEIJDEN 1350 CRUISER





# VAN DER HEIJDEN 1350 CRUISER



# VAN DER HEIJDEN 1350 CRUISER



# VAN DER HEIJDEN 1350 CRUISER



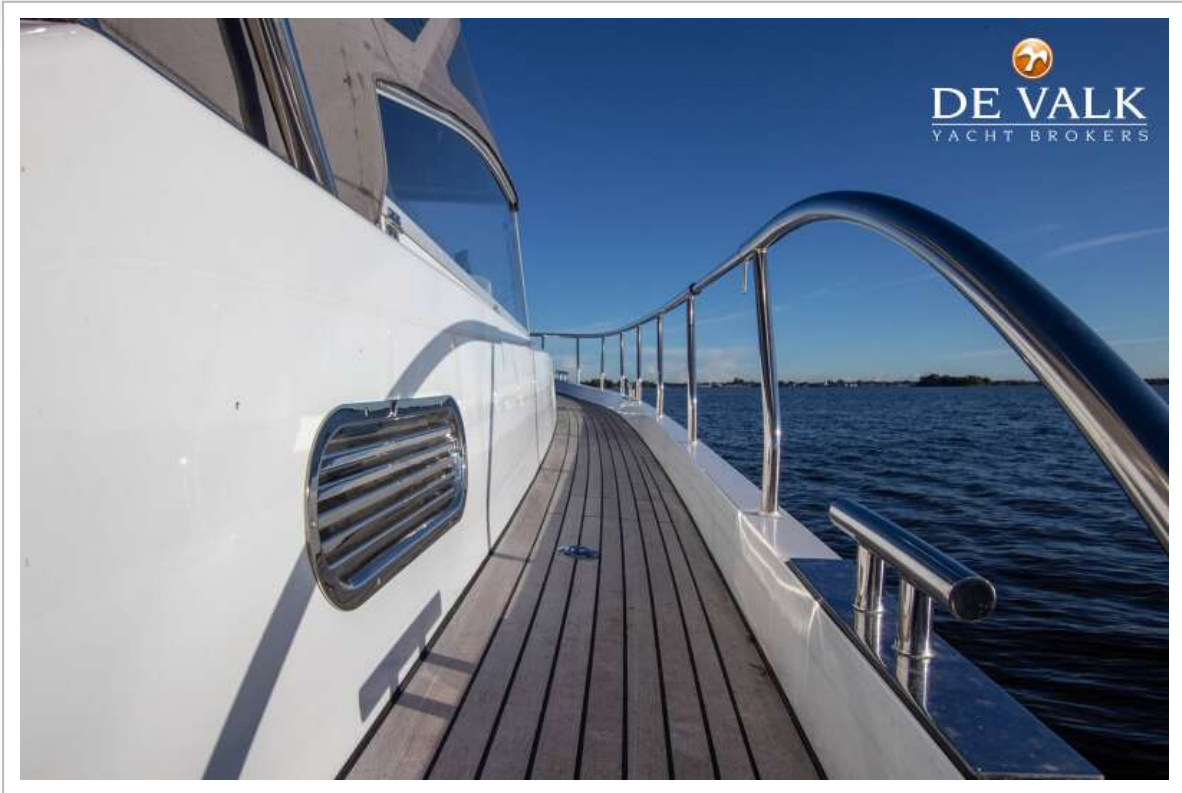
VAN DER HEIJDEN 1350 CRUISER



# VAN DER HEIJDEN 1350 CRUISER



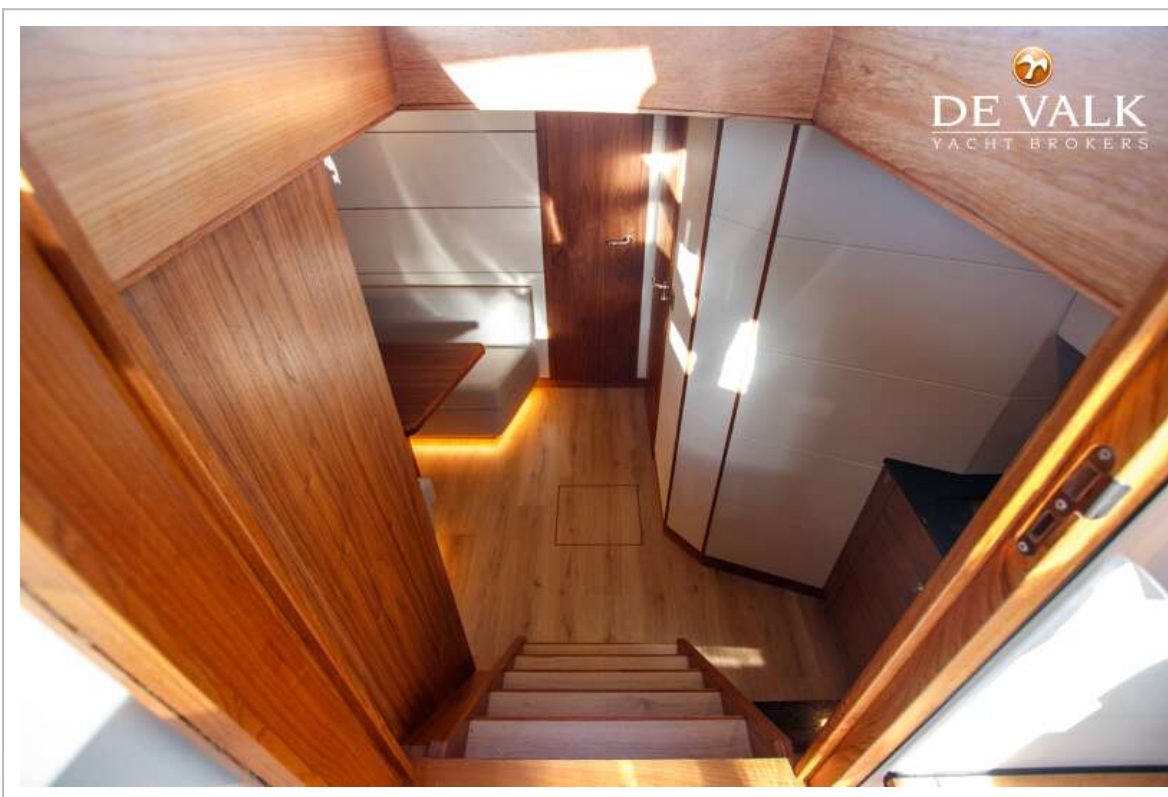
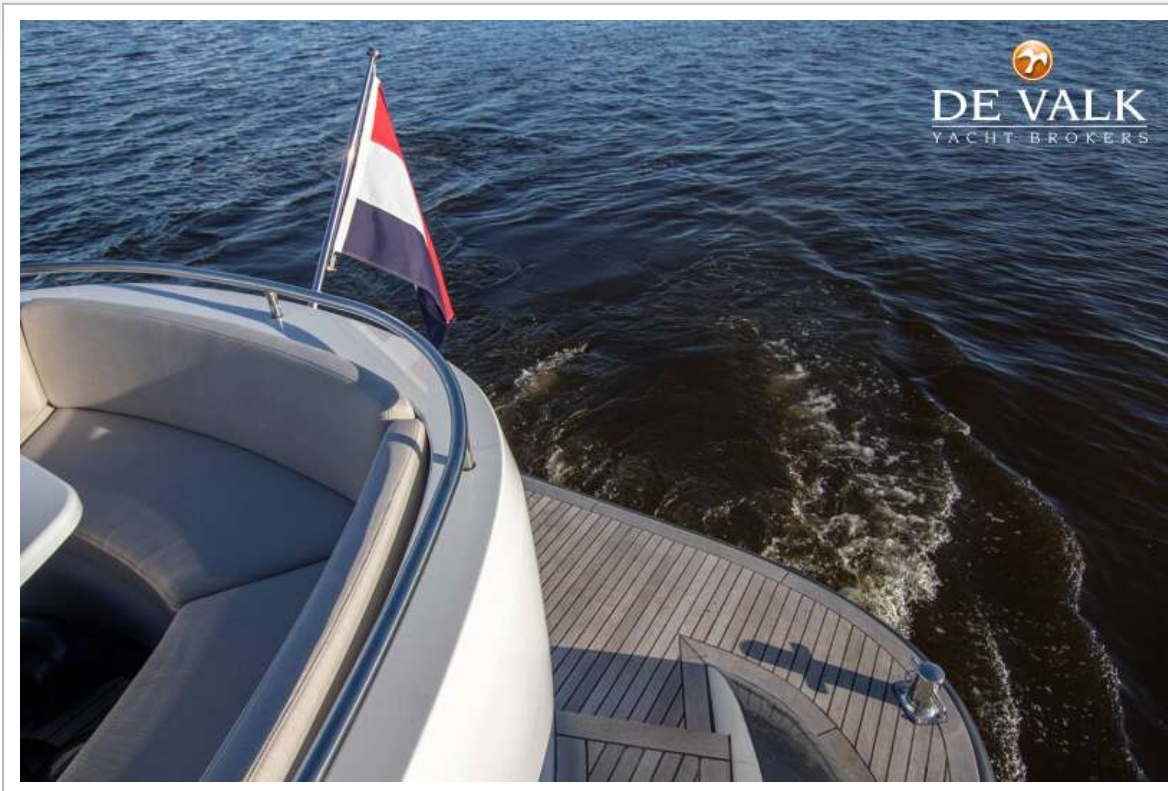
# VAN DER HEIJDEN 1350 CRUISER



VAN DER HEIJDEN 1350 CRUISER

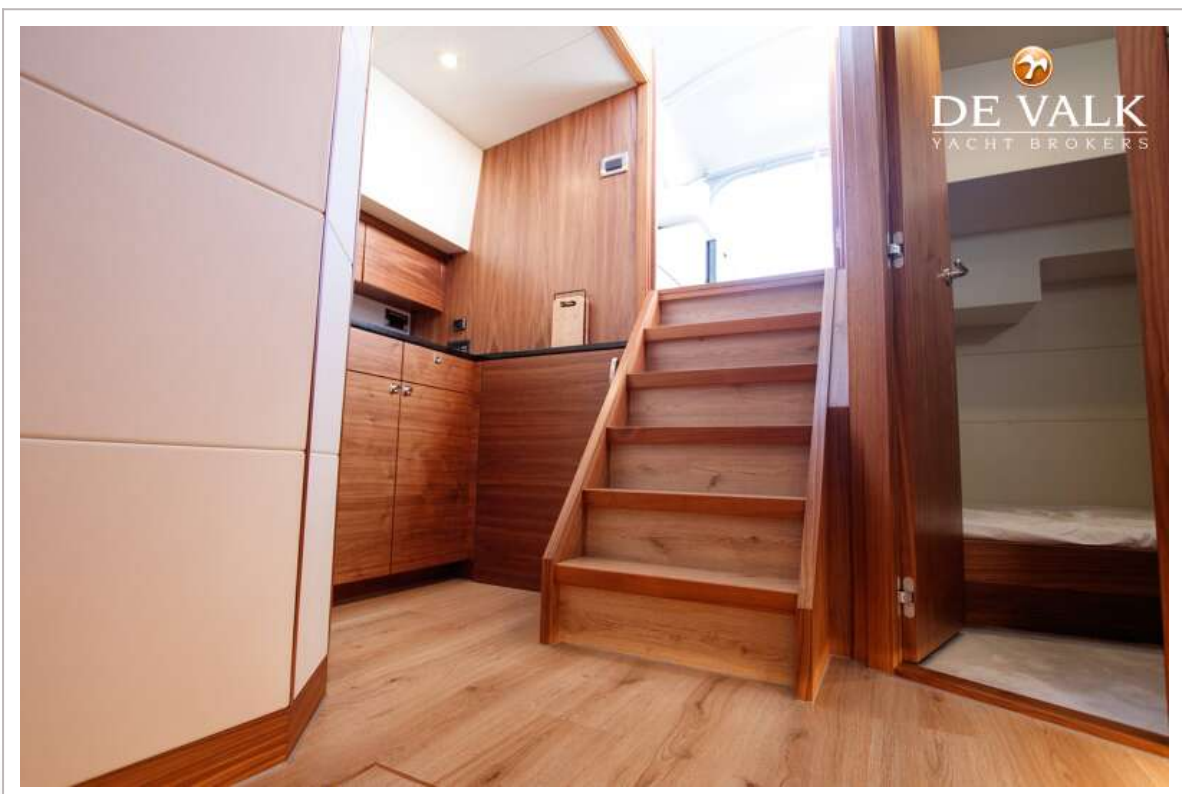
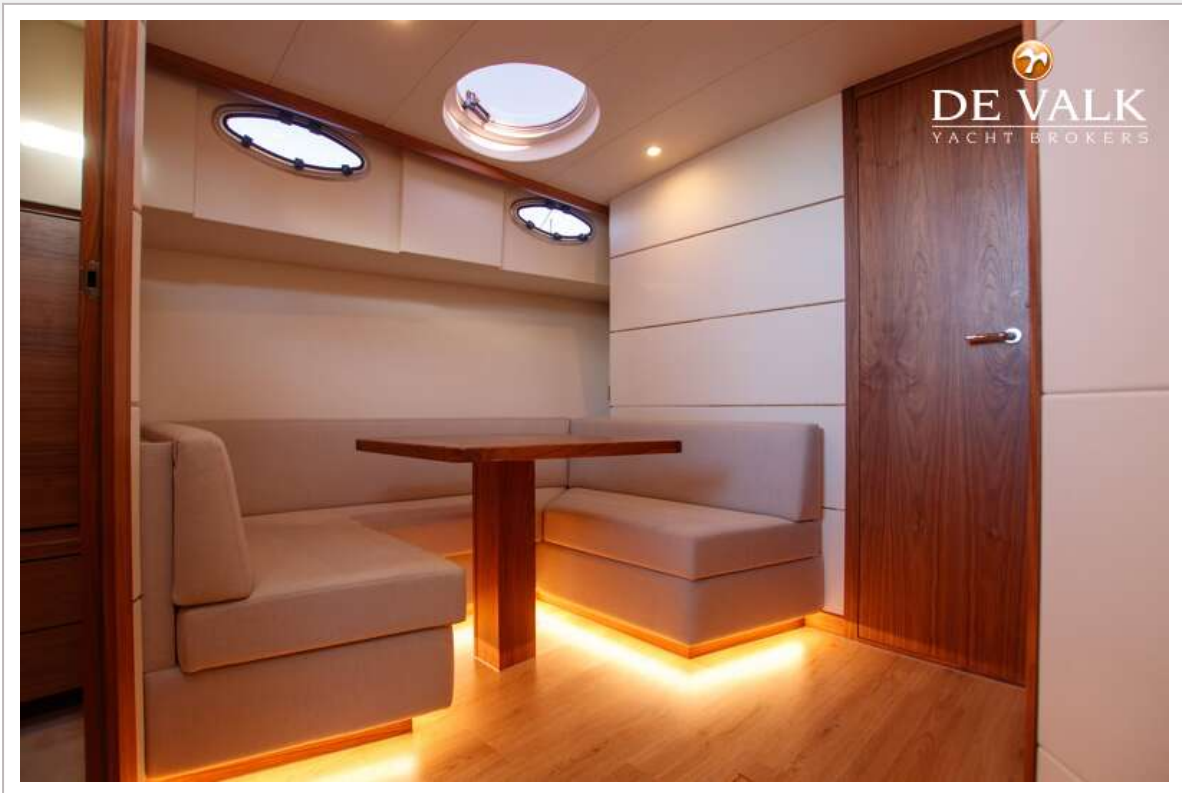


# VAN DER HEIJDEN 1350 CRUISER

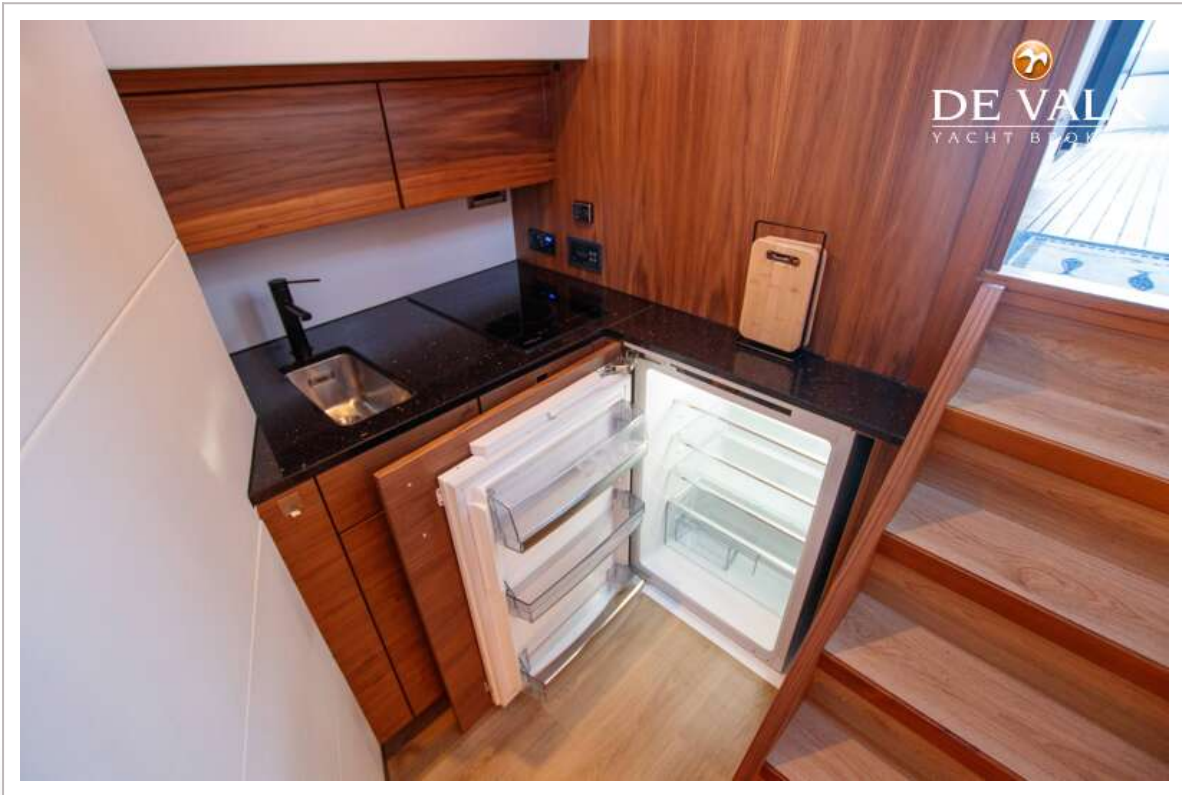
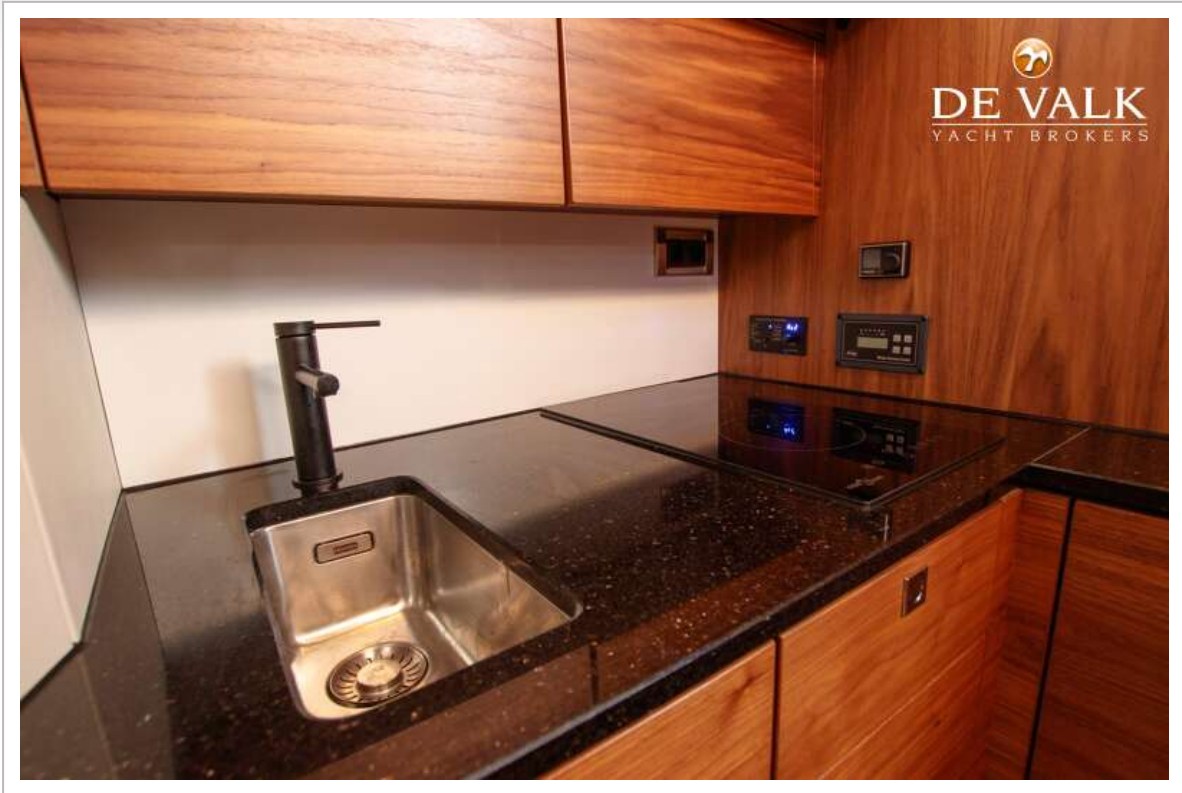




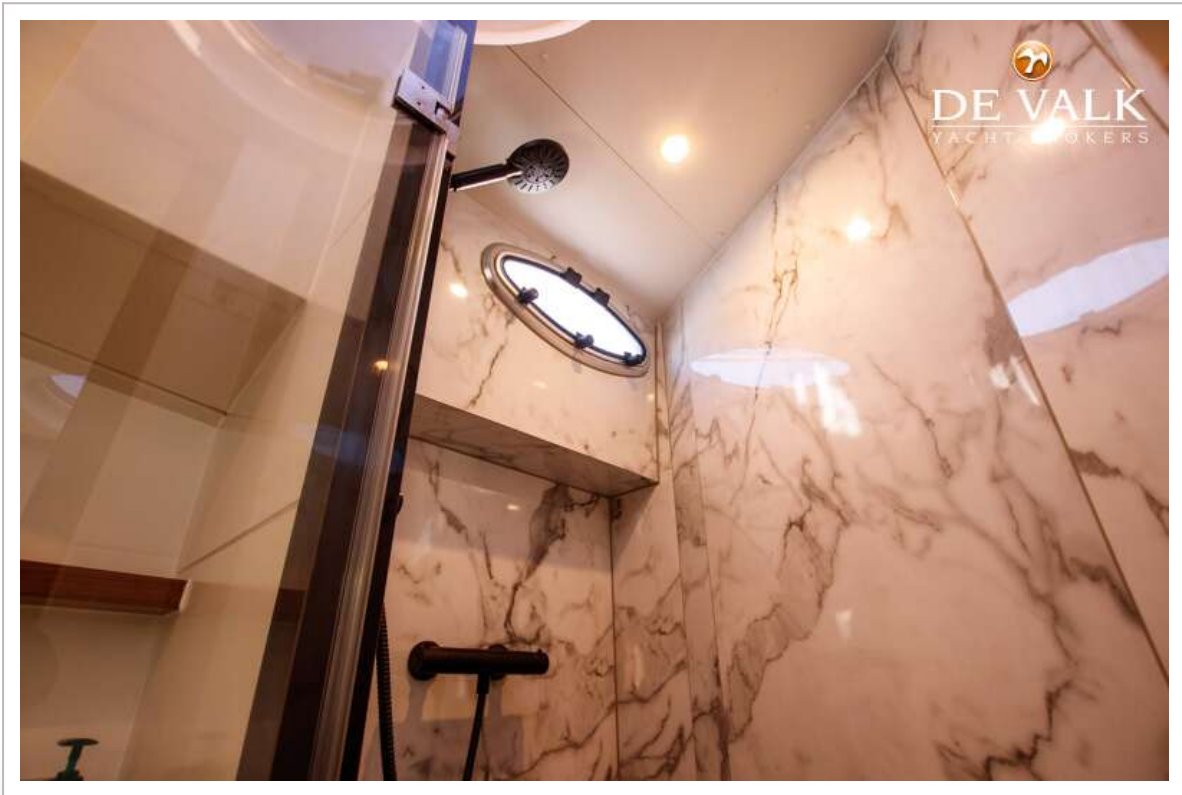
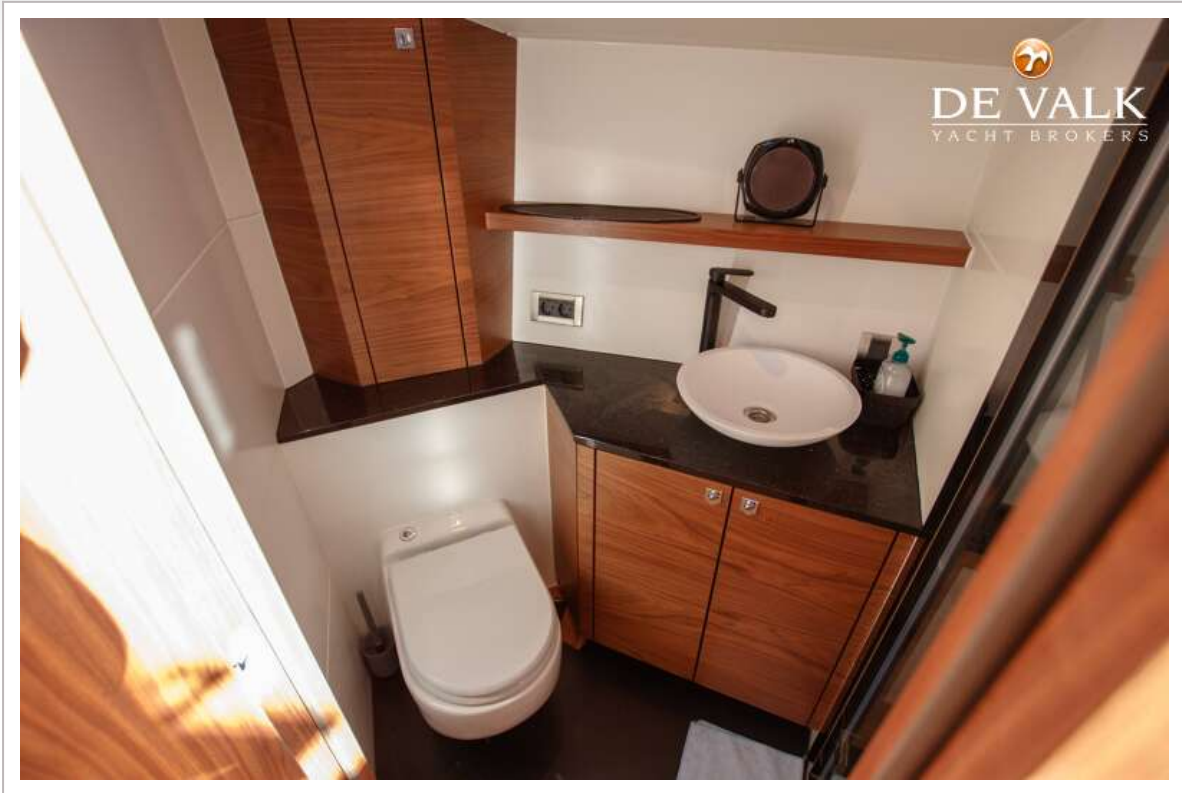
# VAN DER HEIJDEN 1350 CRUISER



VAN DER HEIJDEN 1350 CRUISER



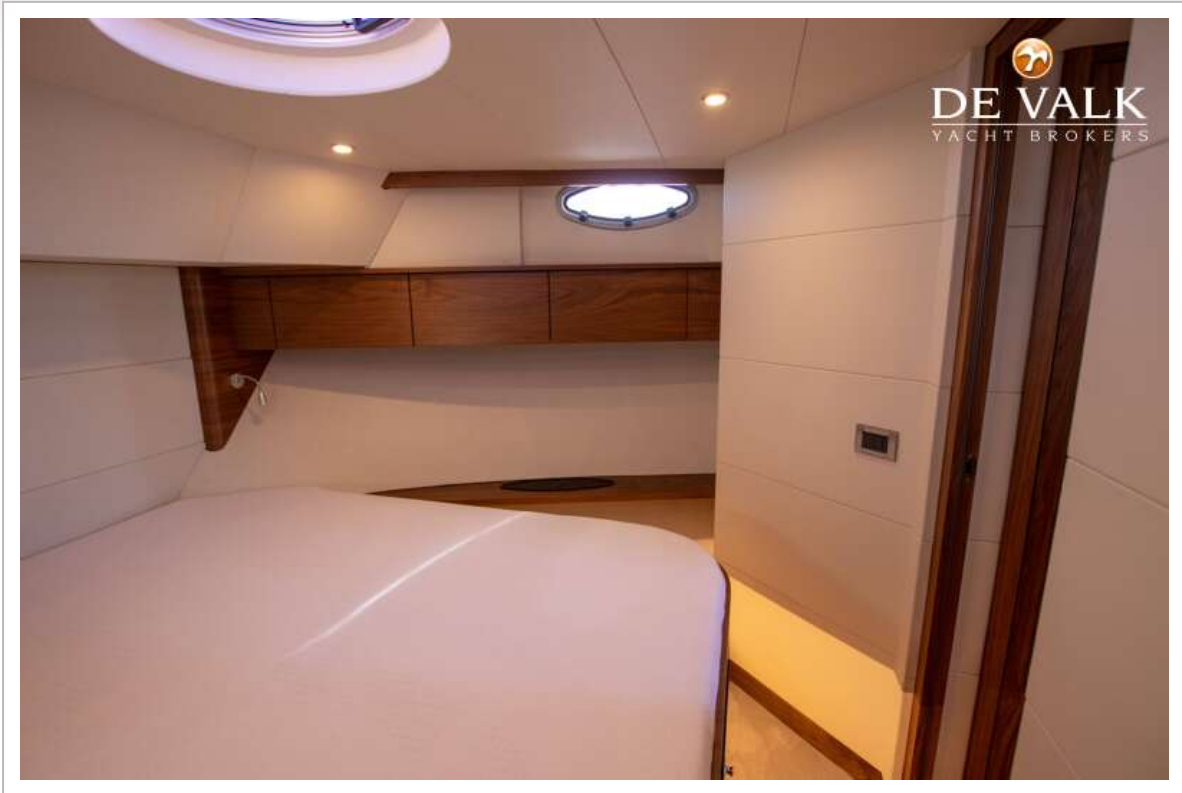
VAN DER HEIJDEN 1350 CRUISER



VAN DER HEIJDEN 1350 CRUISER



VAN DER HEIJDEN 1350 CRUISER



# VAN DER HEIJDEN 1350 CRUISER



VAN DER HEIJDEN 1350 CRUISER



VAN DER HEIJDEN 1350 CRUISER

