



DE VALK
YACHT BROKERS



HANSE 430



DE VALK
YACHT BROKERS

KOMMENTARE DES MAKLERS

This beautiful Hanse 430 is in perfect condition and comes very well equipped. Spacious and safe cockpit and rigged for short handed sailing with electric winches and self tacking jib, retractable bow thruster and electric windlass. The performance matches the modern design features and a joy at the helm. The popular layout with centerline double berth forward with own bathroom and twin double aft with shared facilities . Ideal for (performance) cruising with family and friends. No charter.

Henk Sijbranda

TECHNISCHE DATEN

Maße	13.15 x 4.18 x 2.25 (m)	Werft	Hanse Yachts AG
Baujahr	2010	Kabinen	3
Material	GFK	Kojen	6
Motor(en)	1 x Yanmar 4JH5E diesel	PS/kW	55.00 (PS), 40.48 (kW)
Verkaufspreis	verkauft (MwSt.)	Liegeplatz	beim Verkaufsbüro

KONTAKT

Verkaufsbüro	De Valk Hindeloopen	Telefon	+31 514 52 40 00
Adresse	Oosterstrand 1 8713 JS Hindeloopen The Netherlands	E-Mail	hindeloopen@devalk.nl

HAFTUNGSAUSSCHLUSS

Diese Angaben erfolgen nach bestem Wissen, können jedoch nicht garantiert werden.



ALLGEMEIN

Modell	HANSE 430
Typ	Segelyacht
Rumpflänge (m)	13,15
Breite (m)	4,18
Tiefgang (m)	2,25
Stehhöhe (m)	1,95
Baujahr	2010
Werft	Hanse Yachts AG
Land	Deutschland
Entwerfer	Judel & Vrolijk
Gewicht (t)	10,6
Ballast (Ton)	3,2
CE Norm	A
Rumpfmateriale	GFK
Rumpffarbe	Grau
Rumpfform	Rundspant
Art Kiel	Flossen Kiel mit Wulst
Material Aufbauten	GFK
Stossliste	Edelstahl
Deckmaterial	GFK
Pflicht Bedeckung	Teak
Antifouling (Jahr)	2022
Fenster Einfassung	Aluminium
Fenster Material	Polycarbonat Tempered glass and
Decksluke	3 opening flush hatches - Lewmar
Treibstofftank (Liter)	Edelstahl 230 ltr.
Füllstandsanzeige (Treibstofftank)	ja
Trinkwassertank (Liter)	Kunststoff 325 ltr.
Fäkaelien Tank (Liter)	Kunststoff 2x
Fäkaelien Tankablauf	Deck Verbind. + Uw Linie



Radsteuerung	2x Jefa
Not-Pinne	ja
UNTERKUNFT	
Kabinen	3
Kojen	6
Innen	Mahagoni
Offenen Cockpit	ja
Salon	Yes
Standhöhe Salon (m)	1,95
Heizung	Diesel Heißluft 2x Eberspächer
Navigation Zenter	ja
Kartentisch	ja
Achterkabine	Two cabins
Kombüse	ja
Arbeitsfläche	Corian
Spülbecken	Edelstahl Double
Herd	Gas 2 burner
Ofen	In cooker
Kuhlschrank	Isotherm + freezer compartment
Warmwasser System	220V + Motor
Wasserdruck System	elektrisch
Eignerkabine	Doppelbett
Länge Bett (m)	2 mtr.
Kleiderschrank	hängend/Schublad/Regale
Badezimmer	en suite
Toilet	Jabsco
Toilette System	handbetrieb
Handwaschbecken	ja
Dusche	ja
Gästekabine 1	Doppelbett aft cabin



Länge Bett (m)	2 mtr.
Kleiderschrank	Regale und hängend
Gästekabine 2	Doppelbett aft cabin
Länge Bett (m)	2 mtr.
Kleiderschrank	Regale und hängend
Badezimmer	gemeinsam
Toilette	Jabsco
Toilette System	elektrisch
Handwaschbecken	ja
Dusche	ja

MASCHINEN

Motoranzahl	1
Marke	Yanmar
Typ	4JH5E
PS	55
kW	40,48
Kraftstoffart	Diesel
Installiert im Jahr	2010
Höchstgeschwindigkeit (Kn)	8
Marschgeschwindigkeit (Kn)	7
Kühlungssystem Motor	indirekte Wärmetauscher
Antrieb	Saildrive
Saildrive Dichtung	ja
Motor bedienung	Seilzug Kabel
Gewende getriebe	mechanisch
Bugschraube	elektrisch RCM Marine retractable
Exhaust	wassergekühlt
Propeller Typ	falt
Propellerblätter	3
Hand Bilgenpumpe	ja



Elektrische Bilgenpumpe	ja
Bilge Alarm	ja
Elektrische Anlage	12 / 220 Volt
Starterbatterie	1x 70 Ah
Versorgungsbatterie	2x 150Ah Victron Energy
Bugschraubebatterie	ja
Batterie Monitor	Victron Energy
Batterie Ladegerat/Umwandler	Victron Energy MultiPlus 12V 1600Va 70Ah
Landstrom	mit Kabel

NAVIGATION

Kompass	Plastimo Contest 130
Multi Control Display	Raymarine ST60+ TRIDATA
Windlupe anzeige	Raymarine ST60+ WIND & 2x CH WIND
UKW	Raymarine RAY240E
Autopilot	Raymarine ST6002 + SmartController
Radar	Raymarine
Radar/GPS/Plotter	Raymarine C120 W
AIS Empfänger	ja
Navigation Beleuchtung	ja

AUSRÜSTUNG

Spritzverdek mit Griffbügel	ja
Kuchenbude	ja
Winterplane	ja
Cockpit Tisch	ja
Badeleiter	Edelstahl
Heckdusche	ja
Anker	Delta
Ankerkette	Stainless steel
Ankerwinde	elektrisch Lewmar



Ausserborder Halterung	ja
See Reling	Draht/Seil
Zupackenschiene (aufbauten)	Edelstahl
Heckkorb	ja
Bugkorb	ja
Fenderkissen	ja
Festmacher	ja
Radio-CD Spieler	Clarion
Lautsprecher im Pflicht	ja
Lautsprecher im Salon	ja
Uhr - Barometer	ja
Feuerloscher	ja

RIGG

Rig	Fraktionell
Stehendes Gut	Drahtseil
Marke Mast	Seldén
Material Mast	Aluminium
Salings	2 pair
Großsegel	North sails
Großsegel-Persenning	With main-drop bag
Latten traveller	ja
Durchelatted großsegel	ja
Fock	North sails
Rollreffanlage	Under deck furling system
Selbstwende Anlage	ja
Reff Vorrichtung	Schnell-1-Lein-Reffsystem 3x
Achterstag Spanner	hydraulik
Baumniederhohler	Gasdruckfeder
Primare Schot Winschen	4x Lewmar 46 one electric
Fall Winschen	2x Lewmar 46 one electric



Wunsch Schonbezug

Yes



HANSE 430



HANSE 430



HANSE 430



HANSE 430



HANSE 430



HANSE 430



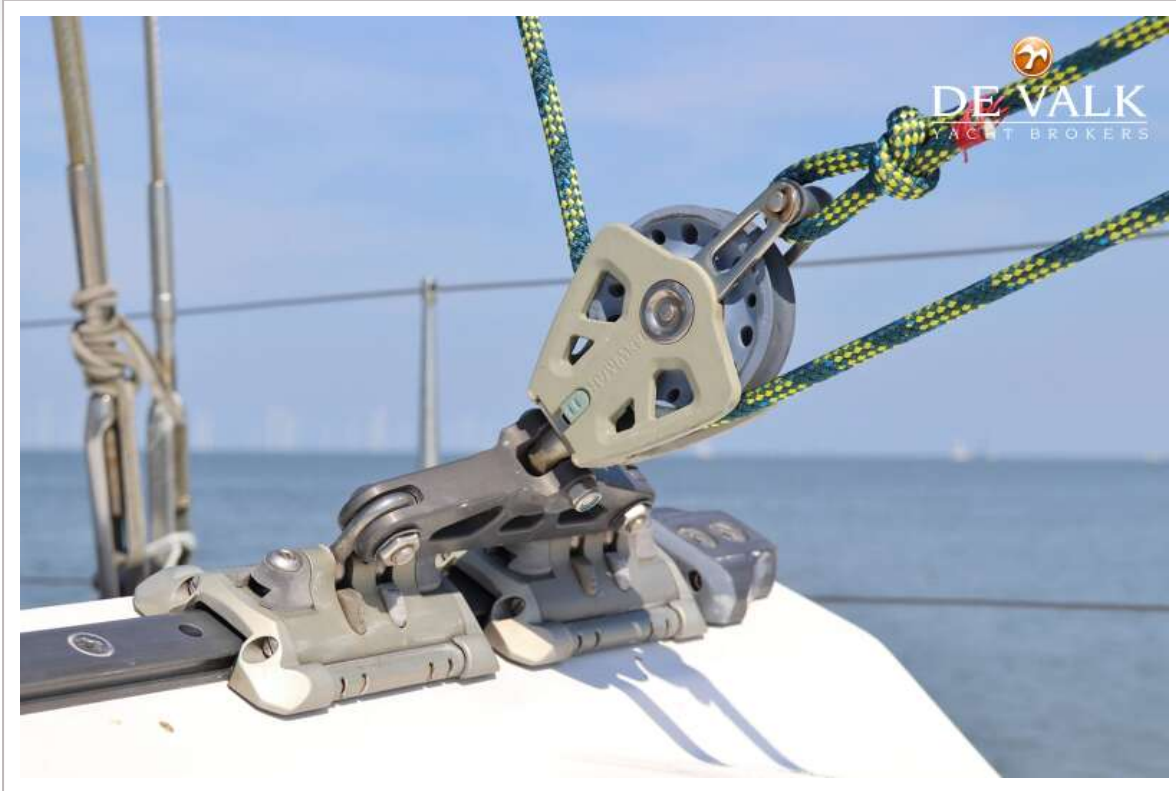
HANSE 430



HANSE 430



HANSE 430



HANSE 430



HANSE 430



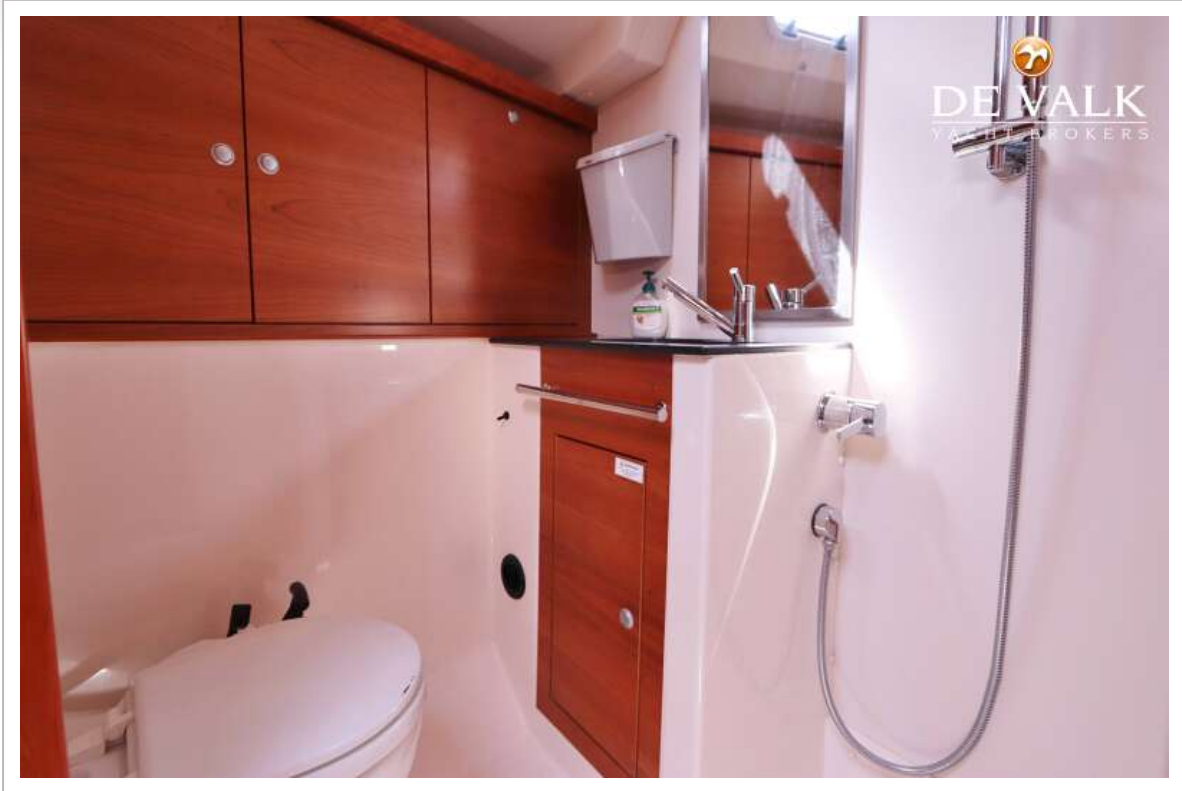
HANSE 430



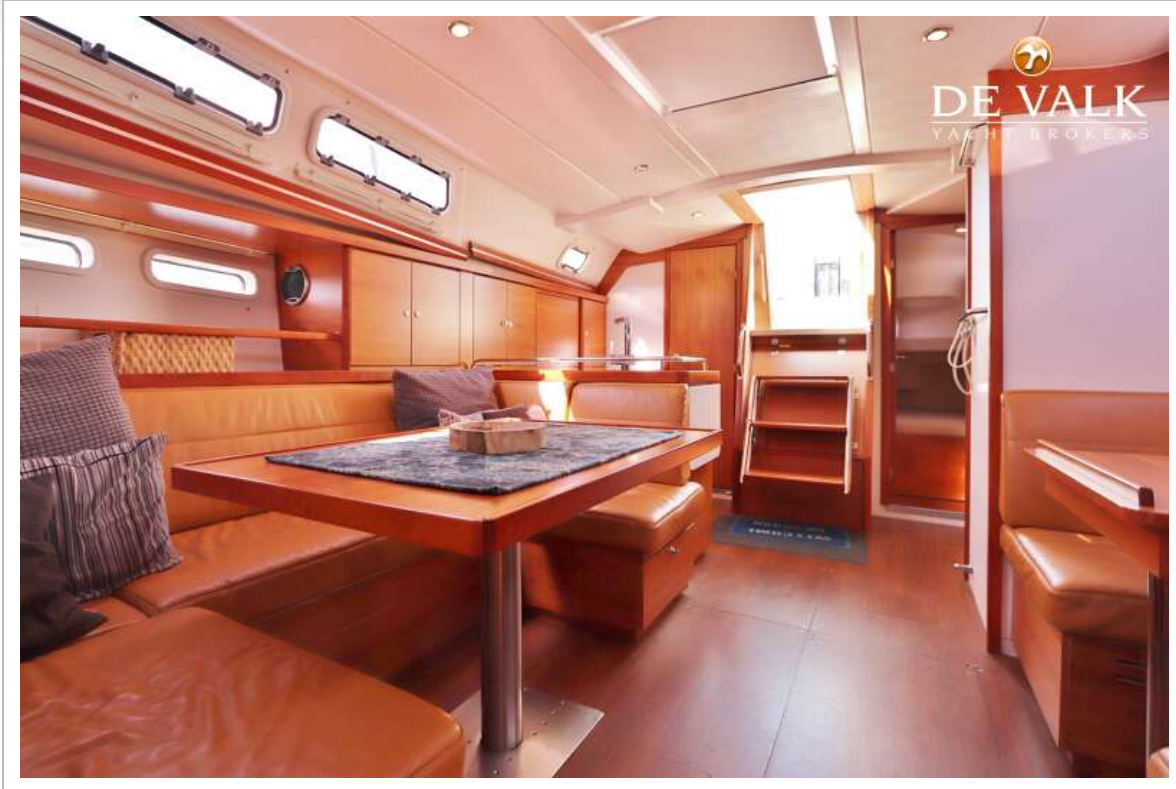
HANSE 430



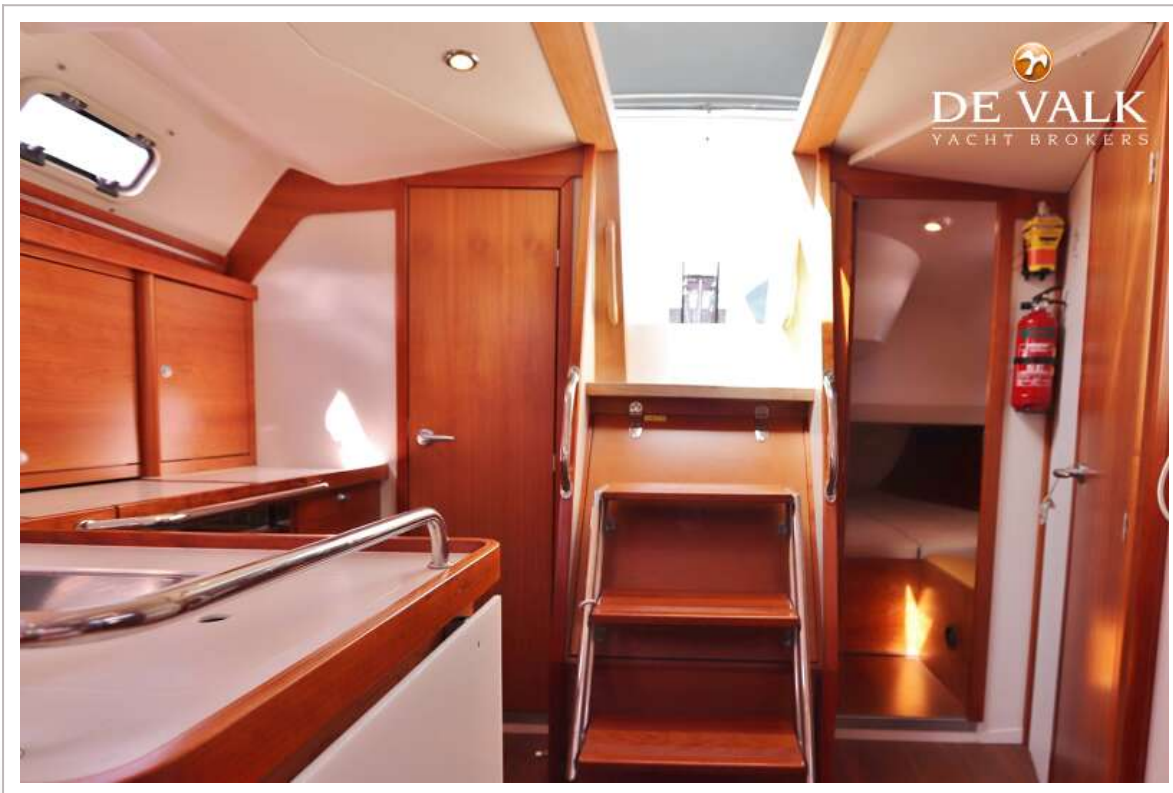
HANSE 430



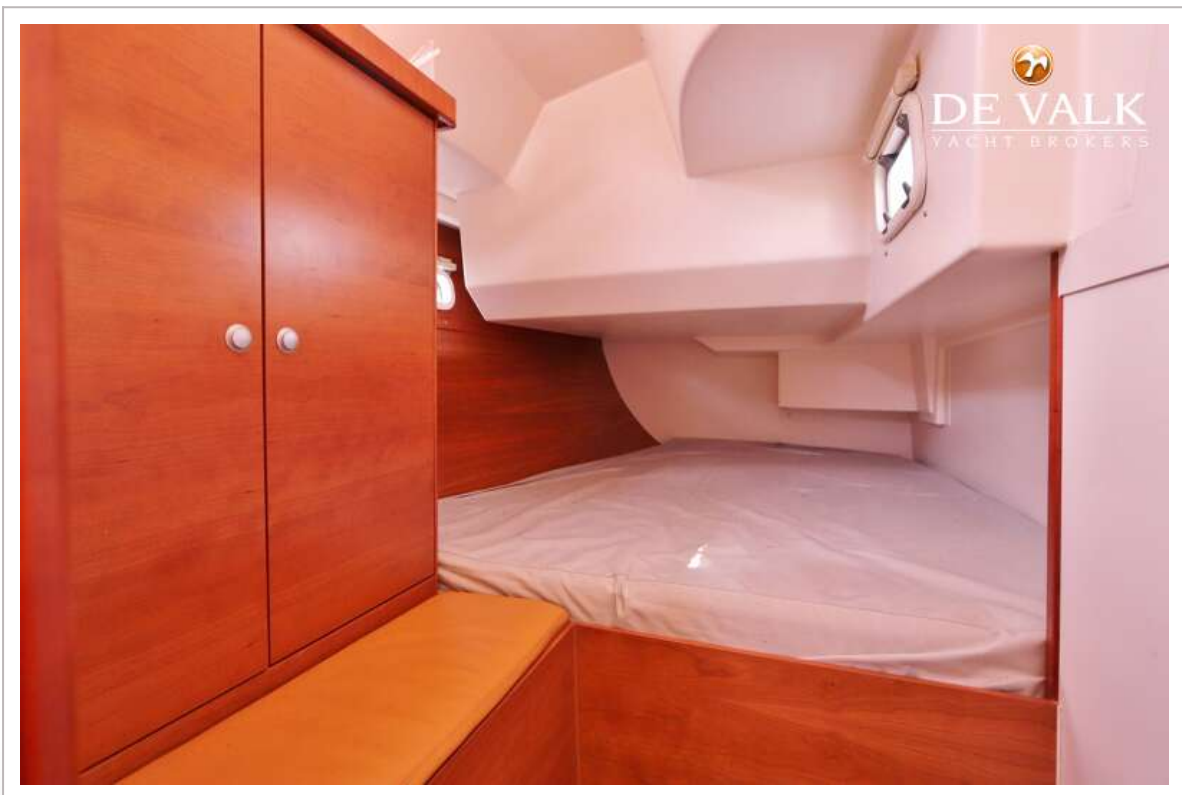
HANSE 430



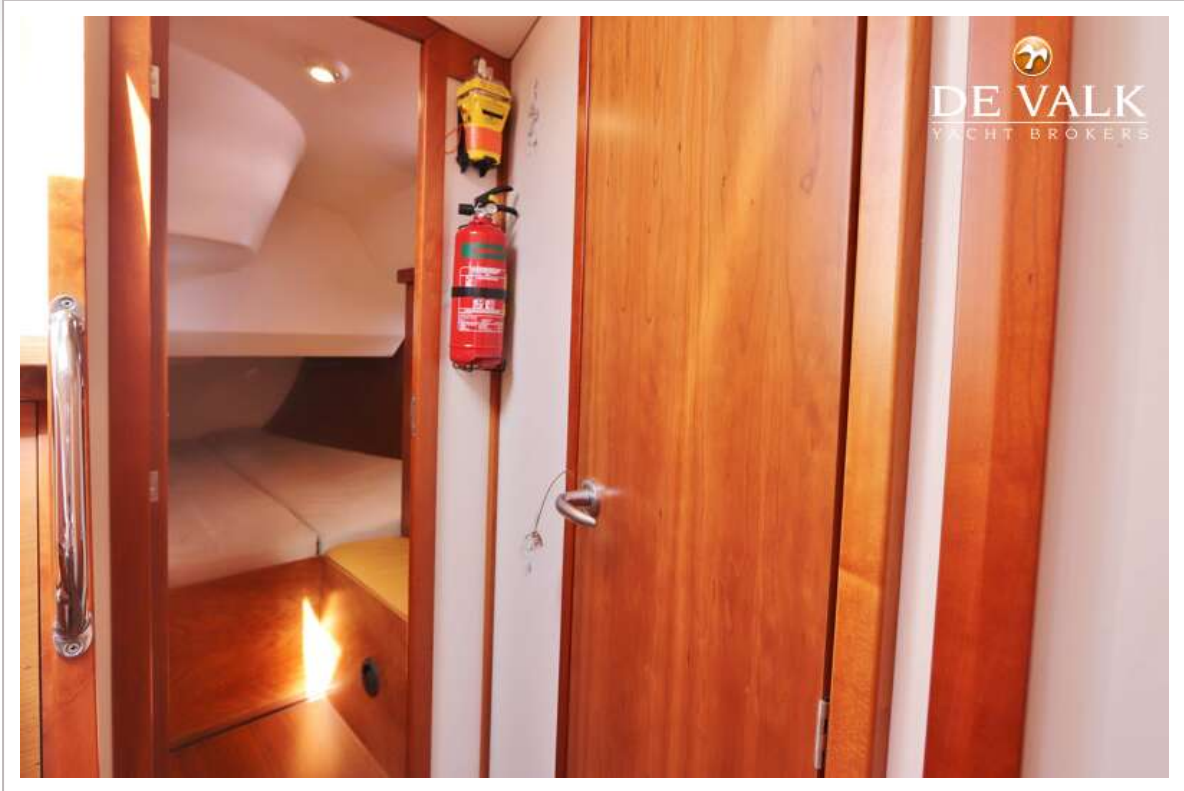
HANSE 430



HANSE 430



HANSE 430



HANSE 430

