



DE VALK  
YACHT BROKERS



INTER 9000 NOR-LINE



DE VALK  
YACHT BROKERS

## KOMMENTARE DES MAKLERS

The Inter 9000 Nor-Line is the perfect example of good quality. Her clever layout ensures that there is plenty of space and comfort on board. This ship is equipped with a Simrad plotter system and electric bow thruster. The Inter 9000 Nor-Line is now available for viewing at our office in Loosdrecht.

*Mark Hesselmans*

## TECHNISCHE DATEN

<b>Maße</b>	9.00 x 2.90 x 0.70 (m)	<b>Werft</b>	Inter Trading AS
<b>Baujahr</b>	2005	<b>Kabinen</b>	2
<b>Material</b>	GFK	<b>Kojen</b>	5
<b>Motor(en)</b>	1 x Yanmar 4JH113-ITL diesel	<b>PS/kW</b>	101.00 (PS), 74.34 (kW)
<b>Verkaufspreis</b>	verkauft (MwSt. )	<b>Liegeplatz</b>	beim Verkaufsbüro

## KONTAKT

<b>Verkaufsbüro</b>	De Valk Loosdrecht	<b>Telefon</b>	+31 35 582 90 30
<b>Adresse</b>	't Breukeleveense Meentje 6 1231 LM Loosdrecht / Wijdemeren The Netherlands	<b>E-Mail</b>	loosdrecht@devalk.nl

## HAFTUNGSAUSSCHLUSS

Diese Angaben erfolgen nach bestem Wissen, können jedoch nicht garantiert werden.



## ALLGEMEIN

<b>Modell</b>	INTER 9000 NOR-LINE
<b>Typ</b>	Motoryacht
<b>Rumpflänge (m)</b>	9,00
<b>Breite (m)</b>	2,90
<b>Tiefgang (m)</b>	0,70
<b>Stehhöhe (m)</b>	1,90
<b>Baujahr</b>	2005
<b>Werft</b>	Inter Trading AS
<b>Land</b>	Norwegen
<b>CE Norm</b>	C
<b>Rumpfmateral</b>	GFK
<b>Rumpffarbe</b>	Weiß
<b>Material Aufbauten</b>	GFK
<b>Stossliste</b>	Gummi
<b>Deckmaterial</b>	GFK
<b>Deck Finish Aufbauten</b>	Antirutsch Belag
<b>Antifouling (Jahr)</b>	2021
<b>Fenster Einfassung</b>	Aluminium
<b>Fenster Material</b>	Standard Glas
<b>Bullauge</b>	ja
<b>Radar Träger</b>	klappbar
<b>Treibstofftank (Liter)</b>	200
<b>Füllstandsanzeige (Treibstofftank)</b>	Wema
<b>Trinkwassertank (Liter)</b>	100
<b>Füllstandsanzeige (Trinkwasser)</b>	Wema
<b>Fäkaelien Tank (Liter)</b>	100
<b>Fäkaelien Tankablauf</b>	Deck Absaugstützen
<b>Aussen Steuerung</b>	ja
<b>Weitere Info</b>	Survey done in 2021



## UNTERKUNFT

Kabinen	2
Kojen	5
Innen	Teak
Fussboden	Teppich & teak
Offenen Cockpit	ja
Salon	ja
Standhöhe Salon (m)	1,90+/-
Heizung	Webasto online on engine
Kartentisch	ja
Achterkabine	Convertible into extra berth
Dinette zum umbauen	ja
Tür zum Cockpit	ja
Kombüse	ja
Spülbecken	Edelstahl
Herd	Wallis Safe Flame 95D 2 burners
Mikrowelle	Whirlpool
Kuhlschrank	Isotherm
Warmwasser System	ja
Wasserdruck System	elektrisch
Eignerkabine	Doppelbett
Kleiderschrank	Regale
Badezimmer	gemeinsam
Toilet	gemeinsam
Toilette System	handbetrieb Jabsco
Handwaschbecken	im Badezimmer
Dusche	gemeinsam
Gästekabine 1	Dinette
Kleiderschrank	Schubladen und Regale
Gästekabine 2	Einzelbett



## MASCHINEN

<b>Motoranzahl</b>	1
<b>Marke</b>	Yanmar
<b>Typ</b>	4JH113-ITL
<b>PS</b>	101
<b>kW</b>	74.34
<b>Kraftstoffart</b>	Diesel
<b>Höchstgeschwindigkeit (Kn)</b>	11
<b>Marschgeschwindigkeit (Kn)</b>	7
<b>Motorstunden</b>	1635
<b>Kühlungssystem Motor</b>	indirekte Wärmetauscher
<b>Antrieb</b>	Schraubenwelle
<b>Motor bedienung</b>	Seilzug Kabel
<b>Gewende getriebe</b>	hydraulic
<b>Bugschraube</b>	elektrisch
<b>Exhaust</b>	wassergekühlt
<b>Propeller Typ</b>	fest
<b>Elektrische Bilgenpumpe</b>	ja
<b>Batterien</b>	ja
<b>Starterbatterie</b>	Winner Marine 100Ah (2022)
<b>Versorgungsbatterie</b>	Whisper Power AGM 12V-145Ah (2022)
<b>Batterie Monitor</b>	Whisper Power
<b>Batterie Ladegerat/Umwandler</b>	Whisper power suprême combi 12V/230V/2000W/80A (installed 2022)
<b>Landstrom</b>	mit Kabel

## NAVIGATION

<b>Kompass</b>	Plastimo
<b>Tiefenanziege/Logge</b>	Simrad Cruise 9 inch display (installed 2022)
<b>Ruderwinkel Anzeige</b>	VDO
<b>Plotter</b>	Simrad Cruise 9 inch display (installed 2022)



Navigation Beleuchtung ja

## AUSRÜSTUNG

Feste Fenster	ja
Kuchenbude	2019
Cockpit Polster	ja
Cockpit Tisch	ja
Badeplattform	ja
Badeleiter	Edelstahl
Anker	ja
Ankerkette	ja
Ankerwinde	elektrisch Quick
See Reling	Edelstahl
Zupackenschiene (aufbauten)	Edelstahl
Scheibenwischer	3x
Horn	ja
Fenderkissen	ja
Festmacher	ja
Radio-CD Spieler	JVC KD-G402
Lautsprecher im Kabin	ja



# INTER 9000 NOR-LINE



# INTER 9000 NOR-LINE





# INTER 9000 NOR-LINE



# INTER 9000 NOR-LINE







# INTER 9000 NOR-LINE



# INTER 9000 NOR-LINE





# INTER 9000 NOR-LINE





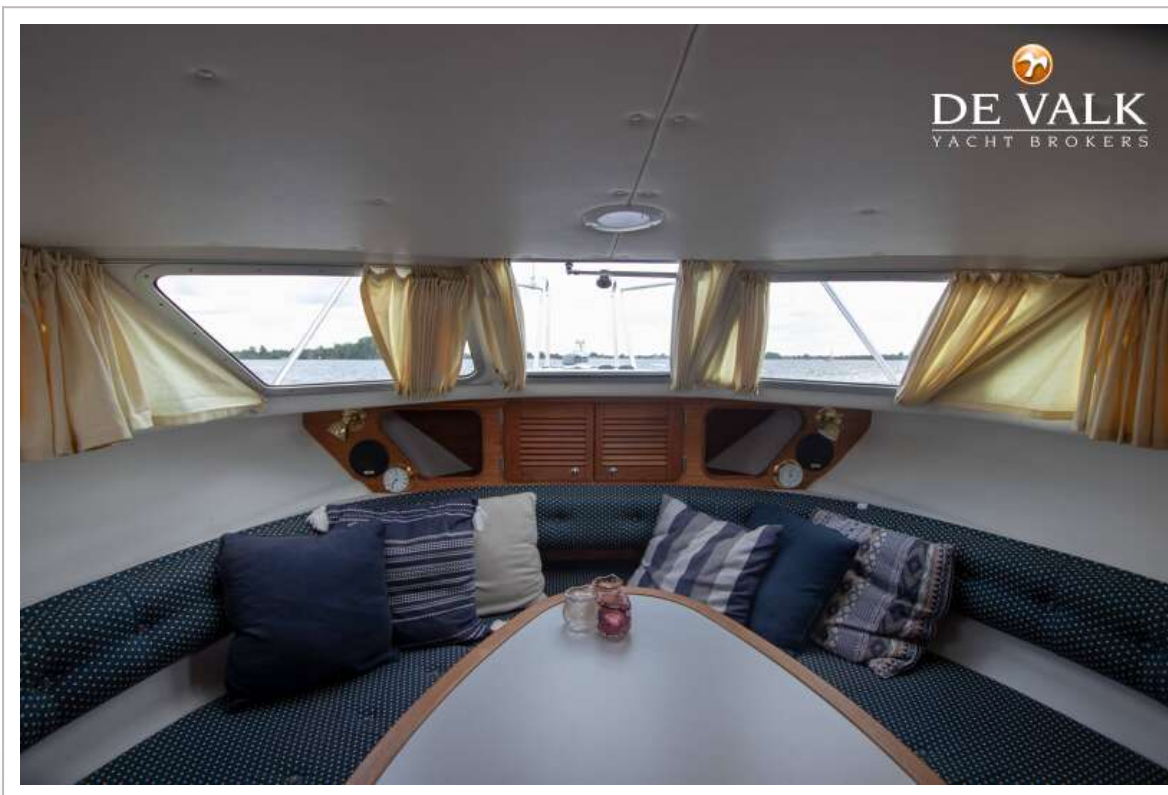
# INTER 9000 NOR-LINE



# INTER 9000 NOR-LINE



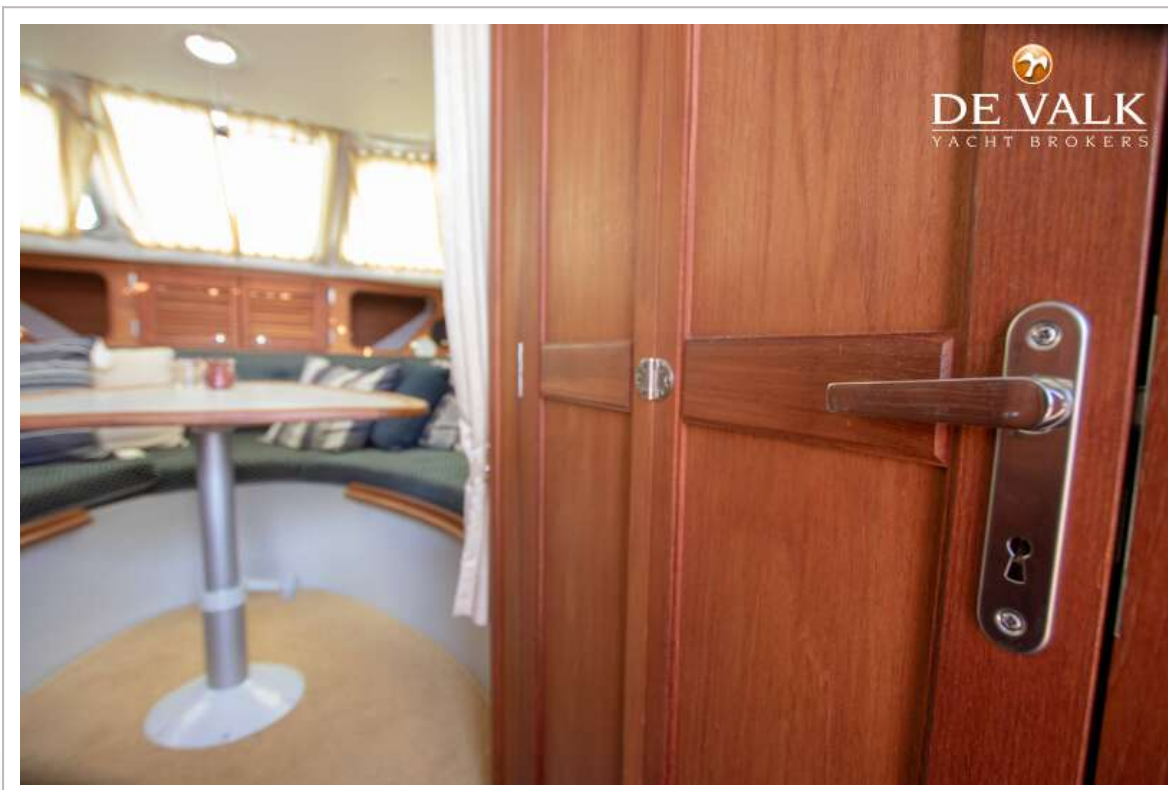
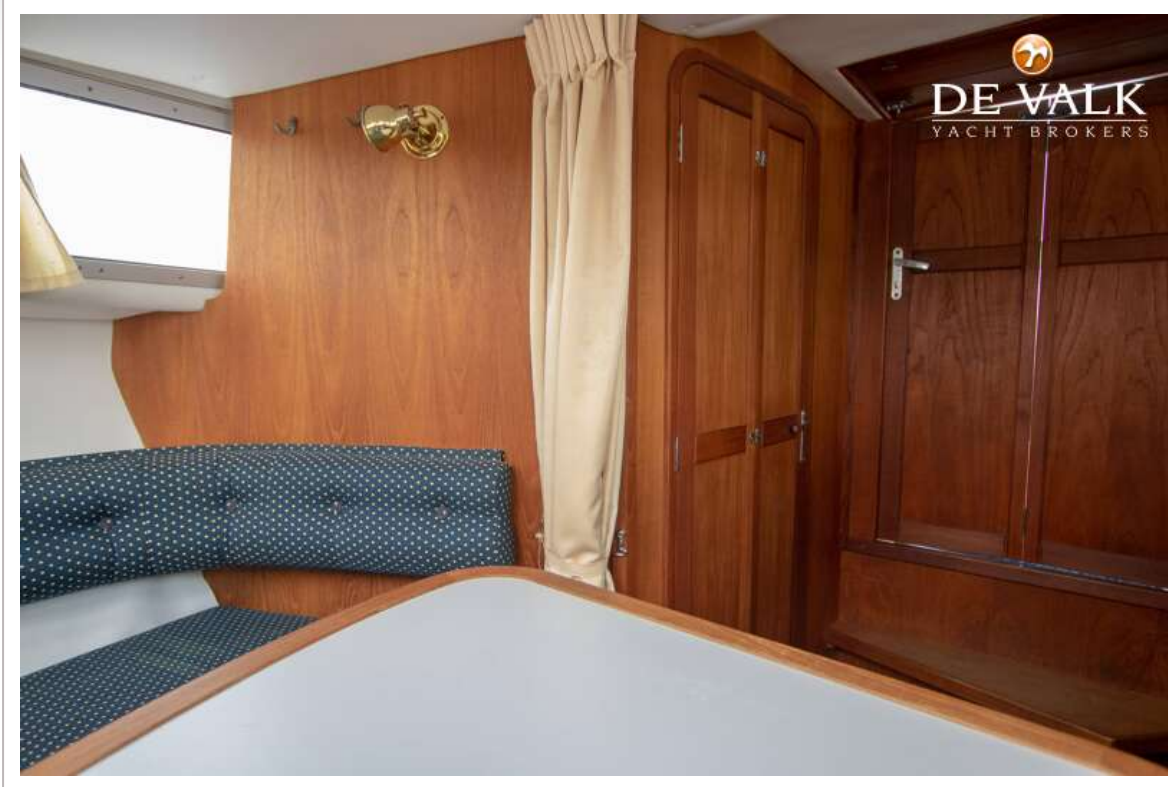
# INTER 9000 NOR-LINE







# INTER 9000 NOR-LINE





# INTER 9000 NOR-LINE

