



DE VALK  
YACHT BROKERS

A. Walsteds Baadeverft

+45 62 20 51 68



## HINCKLEY 49 KETCH



DE VALK  
YACHT BROKERS

# HINCKLEY 49 KETCH

## KOMMENTARE DES MAKLERS

This Hinckley 49, is a beautiful, but above all safe and comfortable cruising yacht. She has good cruising sailing qualities. And thanks to her centerboard-keel and exceptional wide sail-area. Interior is made of teak, large galley, cozy saloon and two separate bedrooms with own toilet. At the moment she is located in Denmark and can be inspected/viewed after appointment. unique opportunity,. must see.

*Hans Visser*

## TECHNISCHE DATEN

<b>Maße</b>	14.94 x 4.09 x 1,70 / 2.50 (m)	<b>Werft</b>	Henry R. Hinckley & Co.
<b>Baujahr</b>	1974	<b>Kabinen</b>	2
<b>Material</b>	GFK	<b>Kojen</b>	5
<b>Motor(en)</b>	1 x Ford Lehman SP135 diesel	<b>PS/kW</b>	135.00 (PS), 99.36 (kW)
<b>Verkaufspreis</b>	verkauft (MwSt. )	<b>Liegeplatz</b>	elsewhere / nicht im Verkaufsbüro

## KONTAKT

<b>Verkaufsbüro</b>	De Valk Hindeloopen	<b>Telefon</b>	+31 514 52 40 00
<b>Adresse</b>	Oosterstrand 1 8713 JS Hindeloopen The Netherlands	<b>E-Mail</b>	hindeloopen@devalk.nl

## HAFTUNGSAUSSCHLUSS

Diese Angaben erfolgen nach bestem Wissen, können jedoch nicht garantiert werden.



# HINCKLEY 49 KETCH

## ALLGEMEIN

<b>Modell</b>	HINCKLEY 49 KETCH
<b>Typ</b>	Segelyacht
<b>Rumpflänge (m)</b>	14,94
<b>Wasserlinienlänge (m)</b>	12,32
<b>Breite (m)</b>	4,09
<b>Tiefgang (m)</b>	2,50
<b>Tiefgang min (m)</b>	1,70
<b>Durchfahrtshöhe (m)</b>	17,40
<b>Stehhöhe (m)</b>	2,04
<b>Baujahr</b>	1974
<b>Werft</b>	Henry R. Hinckley & Co.
<b>Land</b>	Vereinigte Staaten
<b>Entwerfer</b>	Henry Hinckley
<b>Gewicht (t)</b>	18,2
<b>Ballast (Ton)</b>	Blei 5,5
<b>Rumpfmateriale</b>	GFK
<b>Rumpffarbe</b>	Blau
<b>Rumpfform</b>	Rundspant
<b>Art Kiel</b>	Kielschwerter
<b>Material Aufbauten</b>	GFK
<b>Stossliste</b>	Holz & Brass
<b>Deckmaterial</b>	GFK
<b>Deck Finish</b>	Antirutsch Farbe
<b>Deck Finish Aufbauten</b>	Antirutsch Belag
<b>Pflicht Bedeckung</b>	Antirutsch Belag
<b>Antifouling (Jahr)</b>	2022
<b>Dorado Belufter</b>	4
<b>Fenster Einfassung</b>	Aluminium
<b>Fenster Material</b>	Standard Glas
<b>Bullauge</b>	Two bronze



# HINCKLEY 49 KETCH

Treibstofftank (Liter)	GFK 1200 ltr.
Füllstandsanzeige (Treibstofftank)	ja
Trinkwassertank (Liter)	GFK   4 tanks   total 2000 ltr.
Fäkaelien Tank (Liter)	GFK
Fäkaelien Tankablauf	Deck Verbindung + Pumpe   200 ltr.
Grauwassertank (Liter)	GFK   2 tanks   total 200 ltr.
Radsteuerung	Kabelsteuerung
Not-Pinne	Yes

## UNTERKUNFT

Kabinen	2
Kojen	5
Innen	Mahagoni
Fussboden	Teak und Holly   solid
Salon	ja
Standhöhe Salon (m)	2,04 mtr.
Heizung	Kaminofen Diesel   Newport Dickinson
Klima Anlage	Klima mit Ruckzyklus   Does not work
Navigation Zenter	ja
Kartentisch	ja
Achterkabine	Owners cabin
Dinette	ja
Dinette zum umbauen	ja
Kombüse	ja
Arbeitsfläche	Formica
Spülbecken	Edelstahl   double
Herd	Gas   Shipmate
Ofen	In cooker
Kuhlschrank	ja
Gefrier Truhe	ja
Warmwasser System	110V + engine



# HINCKLEY 49 KETCH

Wasserdruck System	elektrisch
Hand und/oder Fusspumpe	Backup
Geschirrausstattung	ja
Eignerkabine	Doppelbett + Einzelbett   aft cabin
Länge Bett (m)	1,98 mtr.
Kleiderschrank	hängend und Schubladen
Badezimmer	en suite
Toilet	Yes
Toilette System	handbetrieb
Handwaschbecken	Yes
Dusche	Yes
Gästekabine 1	V-Bett
Länge Bett (m)	2,00 mtr.
Kleiderschrank	hängend und Schubladen
Badezimmer	gemeinsam
Toilette	Yes
Toilette System	handbetrieb
Handwaschbecken	ja

## MASCHINEN

Motoranzahl	1
Marke	Ford Lehman
Typ	SP135
PS	135
kW	99.36
Kraftstoffart	Diesel
Installiert im Jahr	1999
Überholung im Jahr	2013
Höchstgeschwindigkeit (Kn)	8
Marschgeschwindigkeit (Kn)	6,25
Reichweite (nm)	1000



# HINCKLEY 49 KETCH

Motorstunden	2900
Kühlungssystem Motor	indirekte Wärmetauscher
Antrieb	Schraubenwelle
Motor bedienung	Seilzug Kabel
Gewende getriebe	hydraulic
Bugschraube	elektrisch   Side Power
Exhaust	wassergekühlt
Propeller Typ	Segelstellung   MaxProp
Material Propellerwelle	Edelstahl
Propellerwelle schmierung	Wasser
Hand Bilgenpumpe	ja
Elektrische Bilgenpumpe	ja
Bilge Alarm	ja
Generator	Nassauspuff   Kohler
Betriebstunden Generator	Approx. 1200
Starterbatterie	Yes
Versorgungsbatterie	Yes
Generatorbatterie	Yes
Bugschraubebatterie	Yes
Batterie Monitor	Yes
Batterie Ladegerat	Yes
Solar panele	2
Wasserbereiter	Pickled not used

## NAVIGATION

Kompass	Yes
Tiefenanziege	Yes
UKW	Yes
Autopilot	Nexus
Windfahne Steuerung	Hydrovane
Radar	Yes



GPS	Yes
AIS Empfänger	Yes
Navigation Beleuchtung	ja

## AUSRÜSTUNG

Spritzverdek	ja
Bimini	ja
Cockpit Polster	ja
Cockpit Tisch	ja
Badeleiter	Edelstahl
Anker	Spade
Ankerkette	Approx. 60 mtr.
Anker 2	Danforth And a Delta
Extra Anker-Geschirr	30 mtr. rope
Ankerwinde	elektrisch Ideal
Gangspill	ja
Deckwasche	ja
Davits	Edelstahl
Davits bedienung	handbetrieb
See Reling	Draht/Seil   stainless steel
Zupackenschiene (aufbauten)	Teak
Schwimvesten	ja
Sicherheits Rustung	ja
Sicherheitsleine auf Deck	ja
Fenderkissen	ja
Festmacher	ja
Reserve Teilen	ja
Werkzeug	ja
Feuerloscher	ja
Letzte Wartung Feuerloscher	2021
Feuerloscher in Maschine Raum	ja



## RIGG

Rig	Ketsch
Stehendes Gut	Drahtseil
Material Mast	Aluminium
Salings	One pair   both masts
Durchgehende Mast	ja
Großsegel	ja
Großsegel-Persenning	ja
Durchelatted großsegel	ja
Besan	ja
Besansegel-Persenning	ja
Genua I	ja
Genua II	ja
Rollreffanlage	Schaefer 3000
A-symmetrischen Spi	ja
Stagegel	ja
Abnehmbare Inner Vorderstag	ja
Reff Vorrichtung	Reffleinen
Primare Schot Winschen	Electric
Sekundaire Schot Winschen	Yes
Fall Winschen	Yes
Spi Winschen	Yes
Multifunktional Winschen	Yes
Spi-Baum	Aluminium
Isolierte Heckstag	Yes





# HINCKLEY 49 KETCH



# HINCKLEY 49 KETCH



# HINCKLEY 49 KETCH



# HINCKLEY 49 KETCH



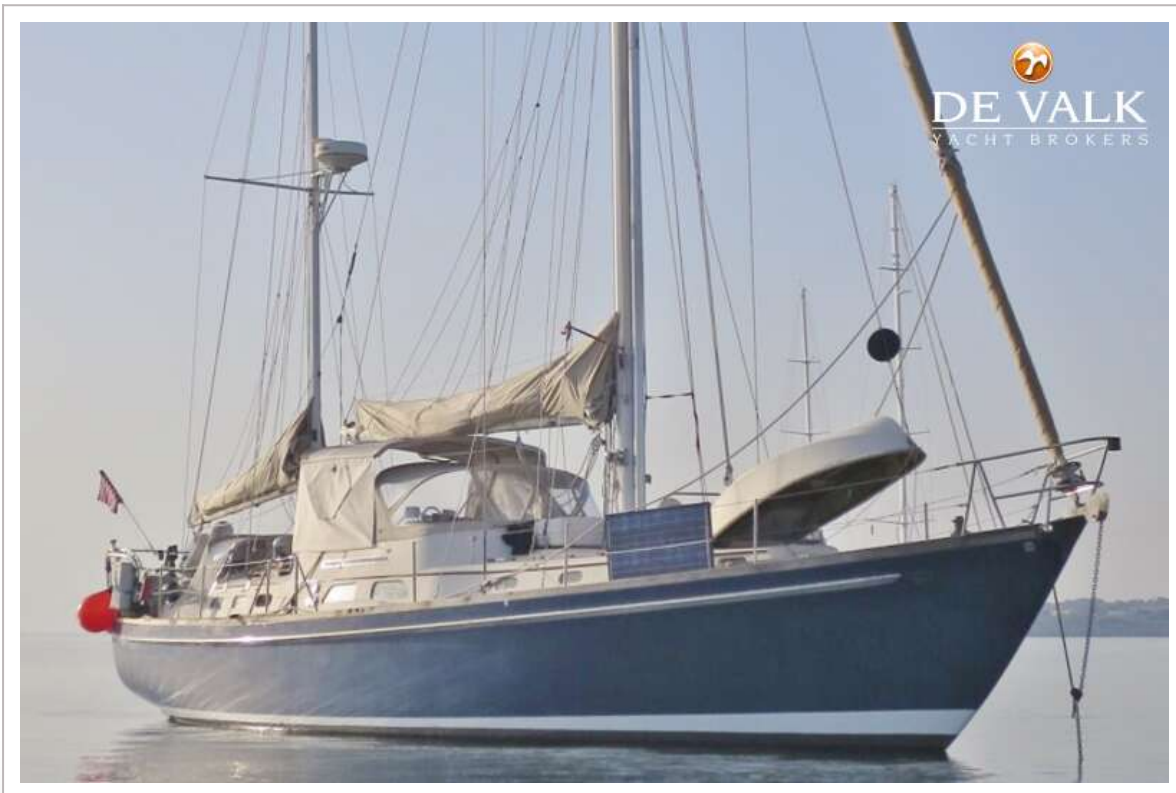
# HINCKLEY 49 KETCH



# HINCKLEY 49 KETCH



# HINCKLEY 49 KETCH

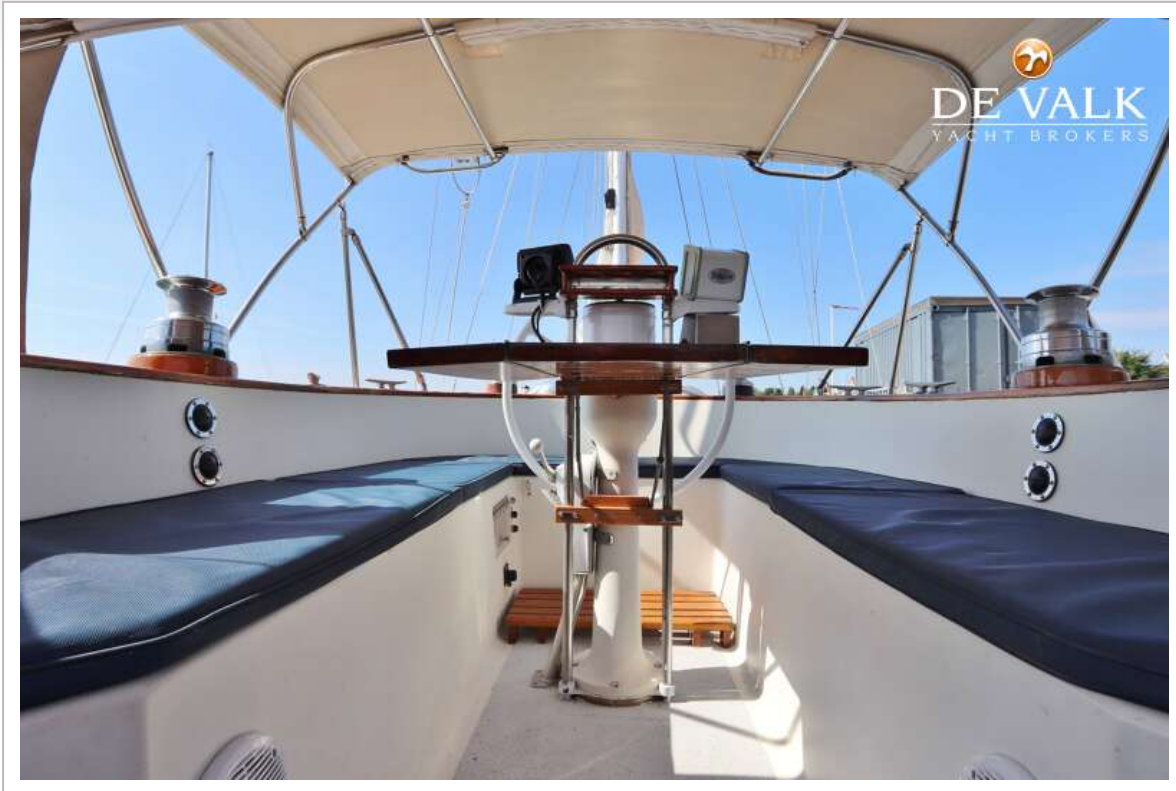


# HINCKLEY 49 KETCH





# HINCKLEY 49 KETCH



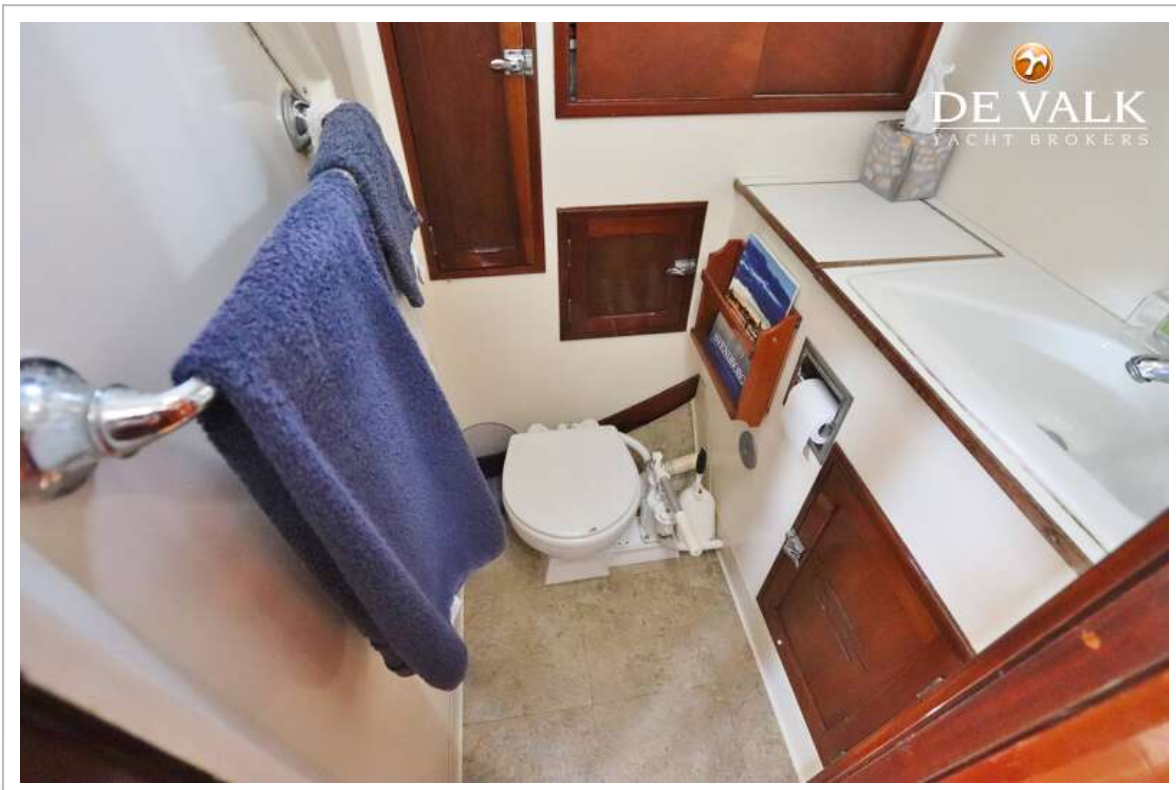
# HINCKLEY 49 KETCH



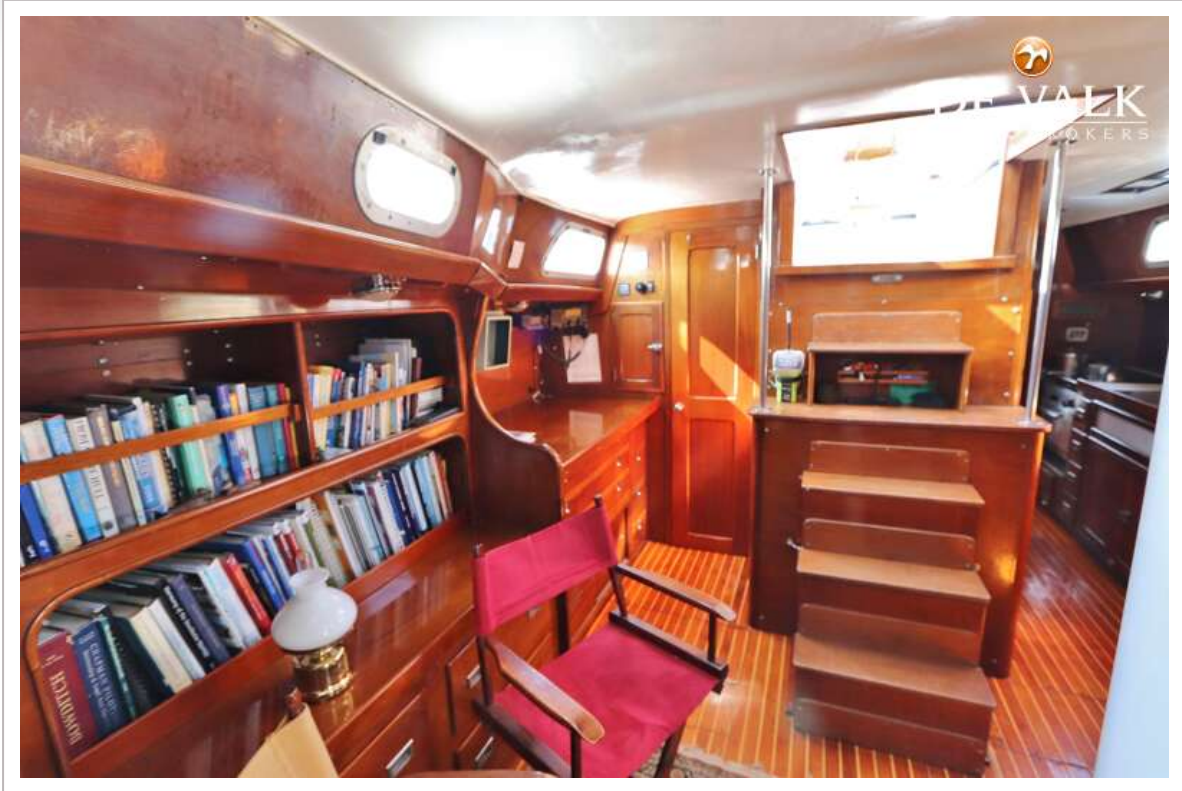
# HINCKLEY 49 KETCH



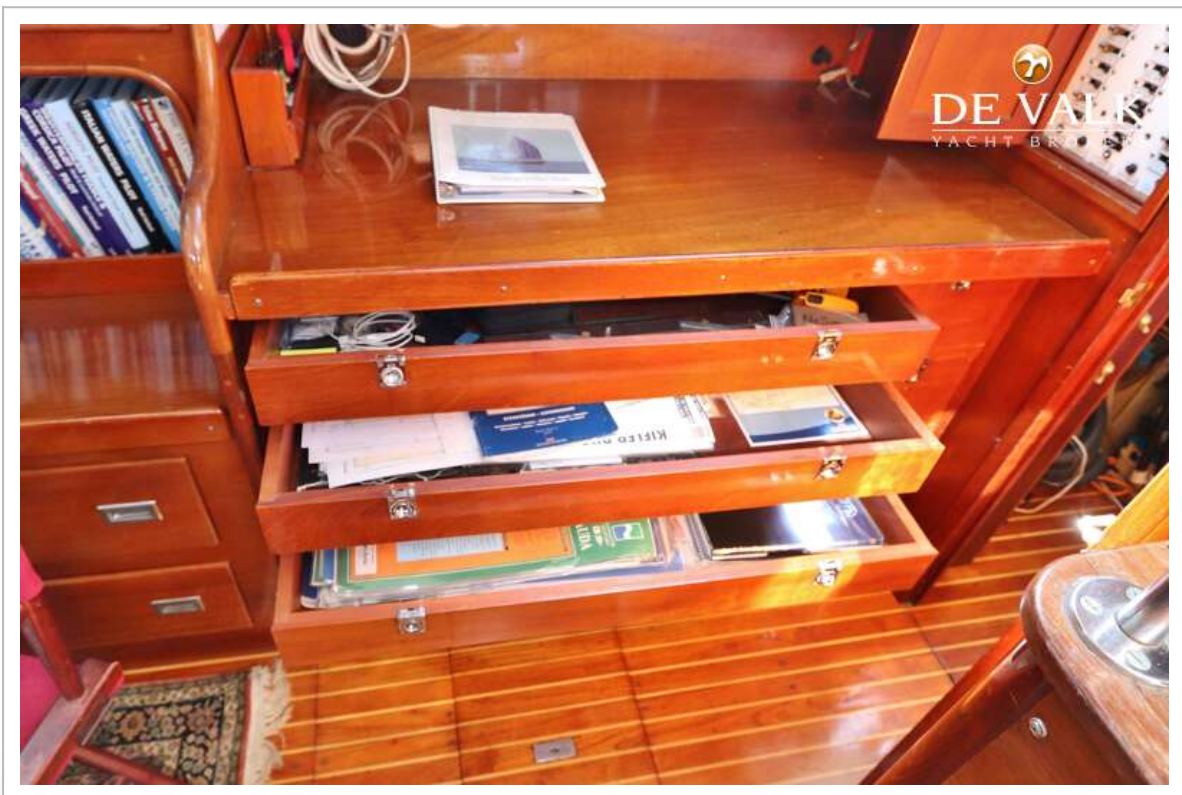
# HINCKLEY 49 KETCH



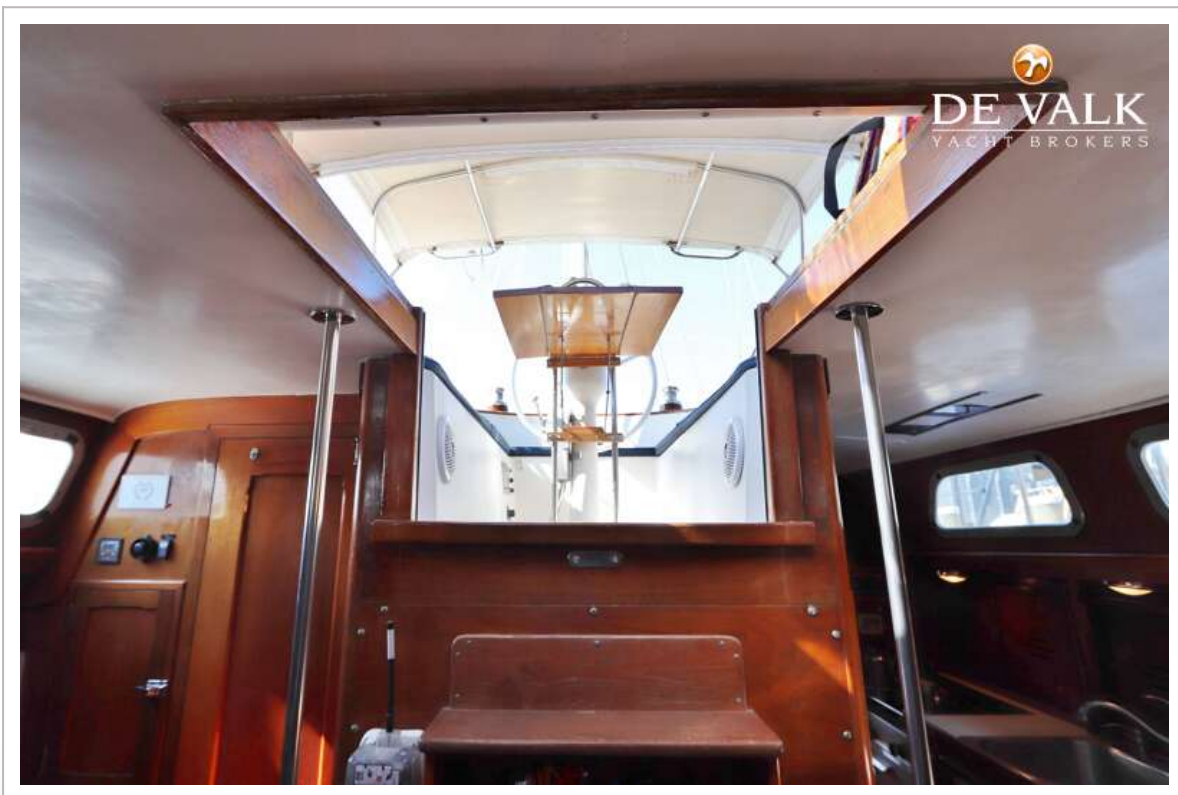
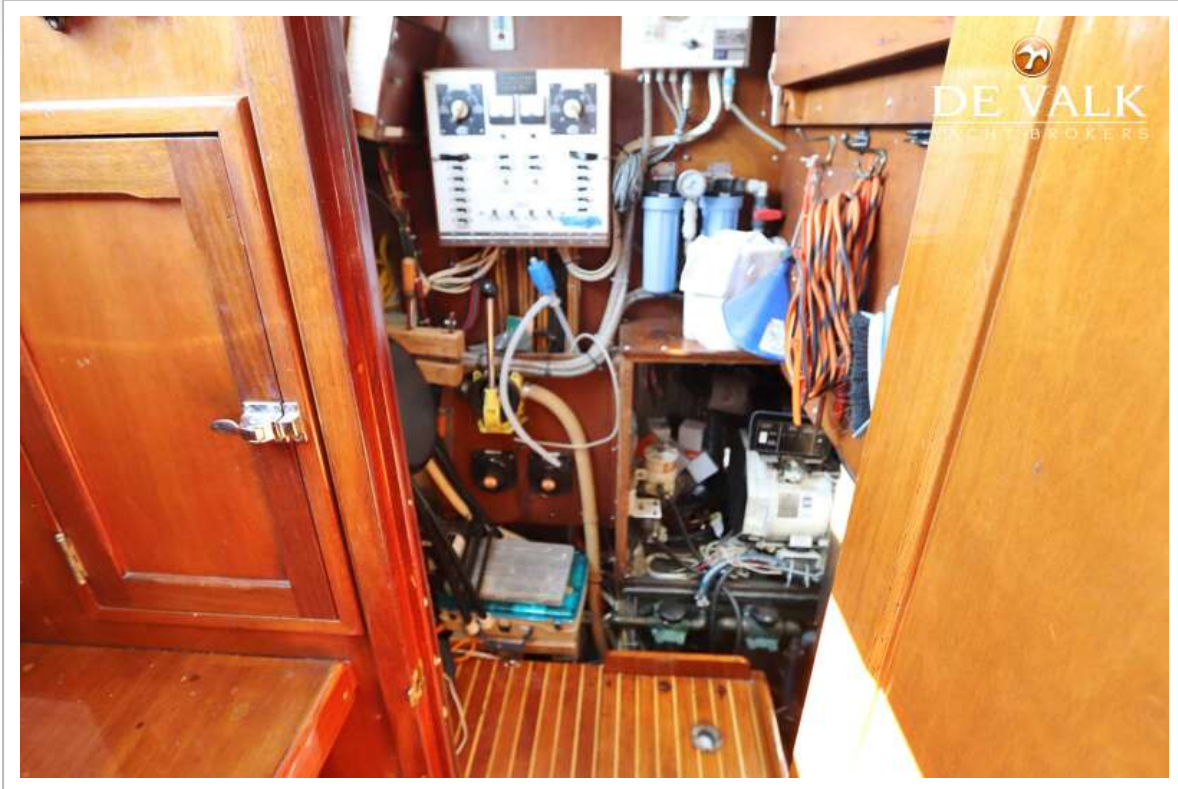
# HINCKLEY 49 KETCH



# HINCKLEY 49 KETCH



# HINCKLEY 49 KETCH

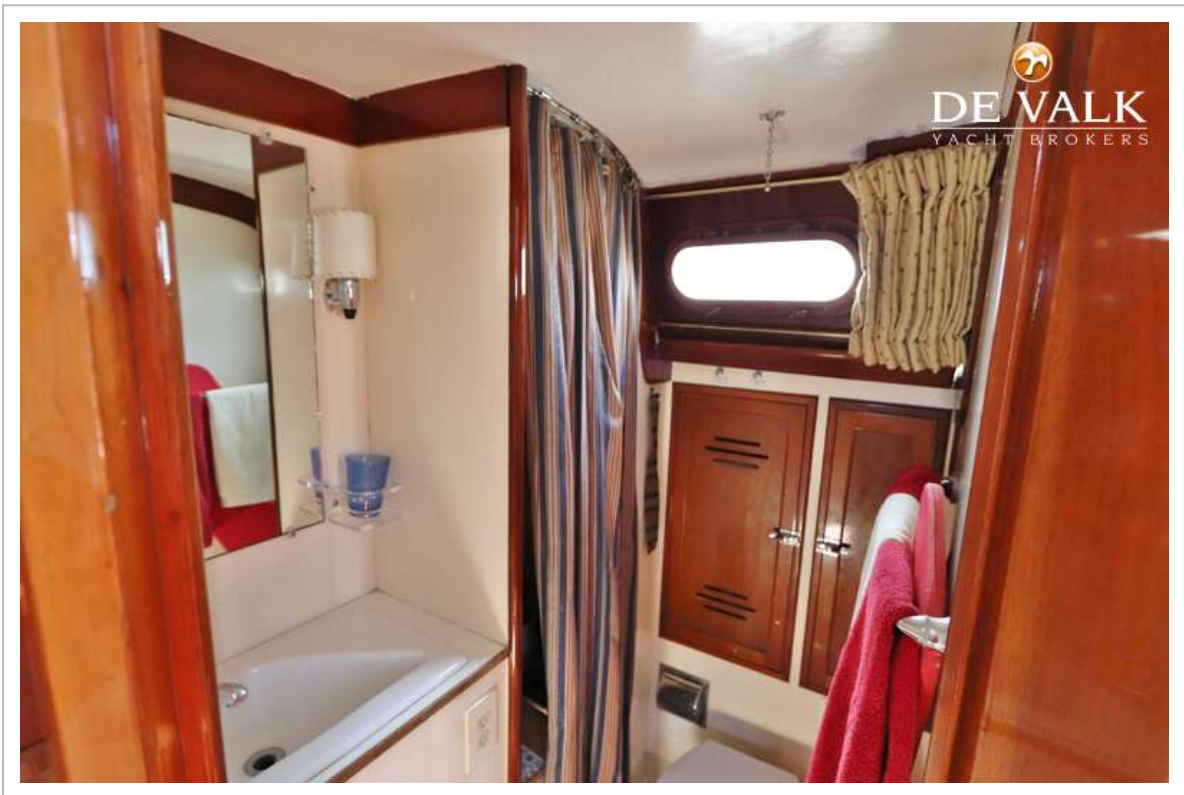


# HINCKLEY 49 KETCH





# HINCKLEY 49 KETCH



# HINCKLEY 49 KETCH

