



DE VALK
YACHT BROKERS



BAVARIA 42 OCEAN



DE VALK
YACHT BROKERS

KOMMENTARE DES MAKLERS

The Bavaria 42 ocean is a modern family cruisingyacht with good accommodations below decks. The centrecockpit design provides for an excellent ownerscabin aft with good headroom throughout and ample stowage space. This Bavaria 42 Ocean is kept in a good condition by her first and second owner and with modern sails and lots of other renewings she is ready for a new adventure!

Jan-Ward van Dantzig

TECHNISCHE DATEN

Maße	12.98 x 3.98 x 1.95 (m)	Werft	Bavaria Yachtbau GmbH
Baujahr	2001	Kabinen	2
Material	GFK	Kojen	6
Motor(en)	1 x Volvo Penta MD 22P diesel	PS/kW	59.00 (PS), 43.42 (kW)
Verkaufspreis	verkauft (MwSt.)	Liegeplatz	beim Verkaufsbüro

KONTAKT

Verkaufsbüro	De Valk Sint Annaland	Telefon	+31 166 601 000
Adresse	Koelhuisweg 4 4697 RM Sint Annaland The Netherlands	E-Mail	sintannaland@devalk.nl

HAFTUNGSAUSSCHLUSS

Diese Angaben erfolgen nach bestem Wissen, können jedoch nicht garantiert werden.



ALLGEMEIN

Modell	BAVARIA 42 OCEAN
Typ	Segelyacht
Rumpflänge (m)	12,98
Wasserlinienlänge (m)	11,15
Breite (m)	3,98
Tiefgang (m)	1,95
Durchfahrtshöhe (m)	18,50
Stehhöhe (m)	1,90
Baujahr	2001
Werft	Bavaria Yachtbau GmbH
Land	Deutschland
Entwerfer	J & J Design
Gewicht (t)	9,7
Ballast (Ton)	Blei 3,6
CE Norm	A
Rumpfmateriale	GFK
Rumpffarbe	Weiß
Rumpfform	Rundspant
Art Kiel	Flossen Kiel Cast Iron
Material Aufbauten	GFK
Stossliste	Edelstahl On teak (New black caulking in 2021)
Deckmaterial	GFK
Deck Finish	Antirutsch Belag
Deck Finish Aufbauten	Antirutsch Belag
Pflicht Bedeckung	Teak
Antifouling (Jahr)	2022
Dorado Belufter	1 x plastic
Fenster Einfassung	Aluminium
Fenster Material	Perspex
Decks Luke	4 x Gebo (1 x mosquito screen in aft cabin, 1 x in saloon)



Bullauge	Aluminium Rutgeron (1 x with mosquito screen in galley)
Isolation	Schaum
Treibstofftank (Liter)	Kunststoff 225
Füllstandsanzeige (Treibstofftank)	ja
Trinkwassertank (Liter)	Kunststoff 1 x 230 + 1 x 150
Füllstandsanzeige (Trinkwasser)	ja
Fäkaelien Tank (Liter)	Kunststoff 60
Füllstandsanzeige (Fakaelientank)	Tankwatch 4
Fäkaelien Tankablauf	Deck Verbindung + Pumpe (electric pump)
Radsteuerung	mechanisch Lewmar pedestal with a stainless steel wheel, leather covered
Not-Pinne	ja
Weitere Info	Stainless steel clamps, also amidships
Weitere Info	The hoses in the aft bathroom will be replaced next week
Weitere Info	The rubber sealing will be replaced from 2 portholes (next week)

UNTERKUNFT

Kabinen	2
Kojen	6
Innen	Mahagoni With Kerpen Blue upholstery
Fussboden	Holzabdruck Plastic "teak and holly"
Standhöhe Salon (m)	1,92
Heizung	Diesel Heißluft Webasto Airtop 5000 with a timer thermostat
Navigation Zenter	ja
Kartentisch	On starboard side
Achterkabine	ja
Dinette	ja
Kombüse	On port side (Headroom: 1,82 - 1,88 m)
Arbeitsfläche	Kunststoff White
Spülbecken	Edelstahl 2 x
Herd	Gas Eno 2 burner (New in 2021)



Ofen	Eno (New in 2021)
Kuhlschrank	Top loader with a compressor
Warmwasser System	220V + Motor 40 liter Isotherm boiler
Wasserdruck System	elektrisch ParMax 4 pump with a TriStar carbon filter and Salmonella filter
Geschirrausstattung	Several plastic plates, glasses and cups
Eignerkabine	Französisch Bett (in the aft cabin)
Länge Bett (m)	2,10 x 1,60 (Headroom: 1,85 m)
Kleiderschrank	Regale und hängend
Badezimmer	en suite
Toilet	en suite (Headroom: 1,82 m)
Toilette System	handbetrieb Jabsco
Handwaschbecken	im Badezimmer
Dusche	en suite (Headroom: 1,90 m)
Gästekabine 1	V-Bett (in the front cabin)
Länge Bett (m)	2,05 x 1,70 (Headroom: 1,93 m)
Kleiderschrank	Regale und hängend
Badezimmer	en suite (Headroom: 1,90 m)
Toilette	en suite
Toilette System	elektrisch Sealand Dometic VacuFlush (Vacuum)
Handwaschbecken	im Badezimmer
Weitere Info	Slatts under the mattresses in the front and the aft cabin.
Weitere Info	90% of the interior lights is in LED.

MASCHINEN

Motoranzahl	1
Marke	Volvo Penta
Typ	MD 22P
PS	59
kW	43.42
Kraftstoffart	Diesel



Installiert im Jahr	2001
Höchstgeschwindigkeit (Kn)	7
Marschgeschwindigkeit (Kn)	6
Verbrauch (l/h)	3,5
Motorstunden	935
Kühlungssystem Motor	indirekte Wärmetauscher
Antrieb	Saildrive
Saildrive Dichtung	(New in 2016)
Motor bedienung	Seilzug Kabel
Gewende getriebe	mechanisch
Bugschraube	elektrisch SidePower SP 95 Ti
Propeller Typ	Segelstellung Volvo Penta
Propellerblätter	3
Hand Bilgenpumpe	ja
Elektrische Bilgenpumpe	ja
Elektrische Anlage	12V / 220V
Starterbatterie	1 x Volvo 80 AH
Versorgungsbatterie	2 x Semi Traction 230 AH (New in 2018)
Bugschraubebatterie	2 x Calcium - maintenance free 74 AH (New in 2022)
Batterie Monitor	Mastervolt Power System Control Panel
Batterie Ladegerät	Mastervolt Ivo Smart 12 / 40-3
Umwandler	Victron Phoenix
Landstrom	mit Kabel
Trenn transformator	Mastervolt
Weitere Info	Last engine service in spring 2022

NAVIGATION

Kompass	Plastimo Olympic 135 (New in 2022)
Tiefenanzeige	Raymarine i70 (New in 2022)
Logge	Raymarine i70 (New in 2022)
Windlupe anzeige	Raymarine i70 (New in 2022)



UKW	Raymarine Ray 55E with cockpit connection and handset
Autopilot	Raymarine ST 6000
Ruderwinkel Anzeige	Via the autopilot
GPS	Furuno GP-32
AIS Empfänger	(if connection changed, it can be used as a tranceiver)
Navigation Beleuchtung	ja
Weitere Info	Back-Bone for Raymarine instruments (New in 2022)

AUSRÜSTUNG

Feste Fenster	(centre window can be opened)
Spritzverdek mit Griffbügel	De Vries (2016) sprayhood with SS grab rail (leather covered)
Kuchenbude	De Vries (2016) and old cover (can be used during winter)
Sonnenschirm	(2020)
Cockpit Tisch	Teak (removable and turnable)
Badeplattform	Covered with teak
Badeleiter	Edelstahl
Anker	Bruce
Ankerkette	50 Meter
Ankerwinde	elektrisch Lofrance Tigres
Ausserborder Halterung	ja
See Reling	Draht/Seil Double
Zupackenschiene (aufbauten)	Edelstahl
Seiten-Einstieg Seereling	On both sides
Heckkorb	Stainless steel
Bugkorb	Stainless steel
Rettungsinsel	ja
Rettungsinsel (Pers)	Tasche 4 persons - Seago Cruiser (New in 2018)
Letzte Wartung Rettungsinsel	Needs to be surveyed for the first time
Rettungsboje	ja
Radar Reflektor	ja
Fenderkissen	ja



Festmacher	ja
Reserve Teilen	For the engine (impellor, belt, filter)
Radio-CD Spieler	Blaupunkt
Lautsprecher im Salon	ja
Feuerloscher	7 x
Letzte Wartung Feuerloscher	11-2018
Weitere Info	2 x Plastic seat on the pushpit.
Weitere Info	Stainless steel cleats (also amidships).
Weitere Info	The front waste water tank sea cock needs to be replaced.

RIGG

Rig	Fraktionell 7/8
Stehendes Gut	Drahtseil
Marke Mast	Seldén
Material Mast	Aluminium
Salings	2 x double set
Großsegel-Persenning	Off White (New in 2019)
Durchelatted großsegel	De Vries DXC laminate-M/DCX-H Quality Tri Radial (New in 2017)
Genua	De Vries DXC laminate Tri Radial (New in 2020)
Rollreffanlage	Furlex 300S
Reff Vorrichtung	Schnell-1-Lein-Reffsystem
Achterstag Spanner	mechanisch Selden Hasselfors
Baumniederholer	Gasdruckfeder Selden Rodkicker
Genua Schotwischen	2 x Harken 48 ST (electric)
Fall Wischen	2 x Lewmar 40 ST (New in 2022)
Weitere Info	4x Harken winch handle (2x New in 2022), 2x Lewmar winch handle.
Weitere Info	2 x Folding plastic mast-step.



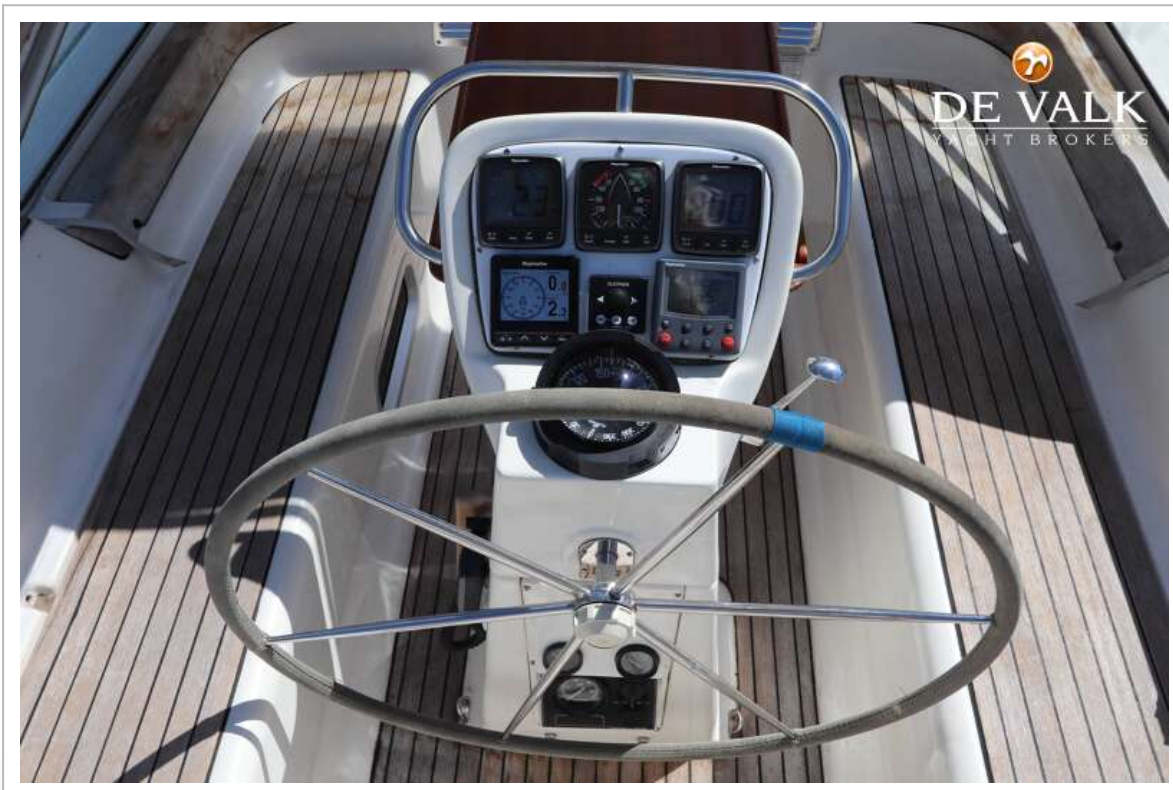
BAVARIA 42 OCEAN



BAVARIA 42 OCEAN



BAVARIA 42 OCEAN



BAVARIA 42 OCEAN



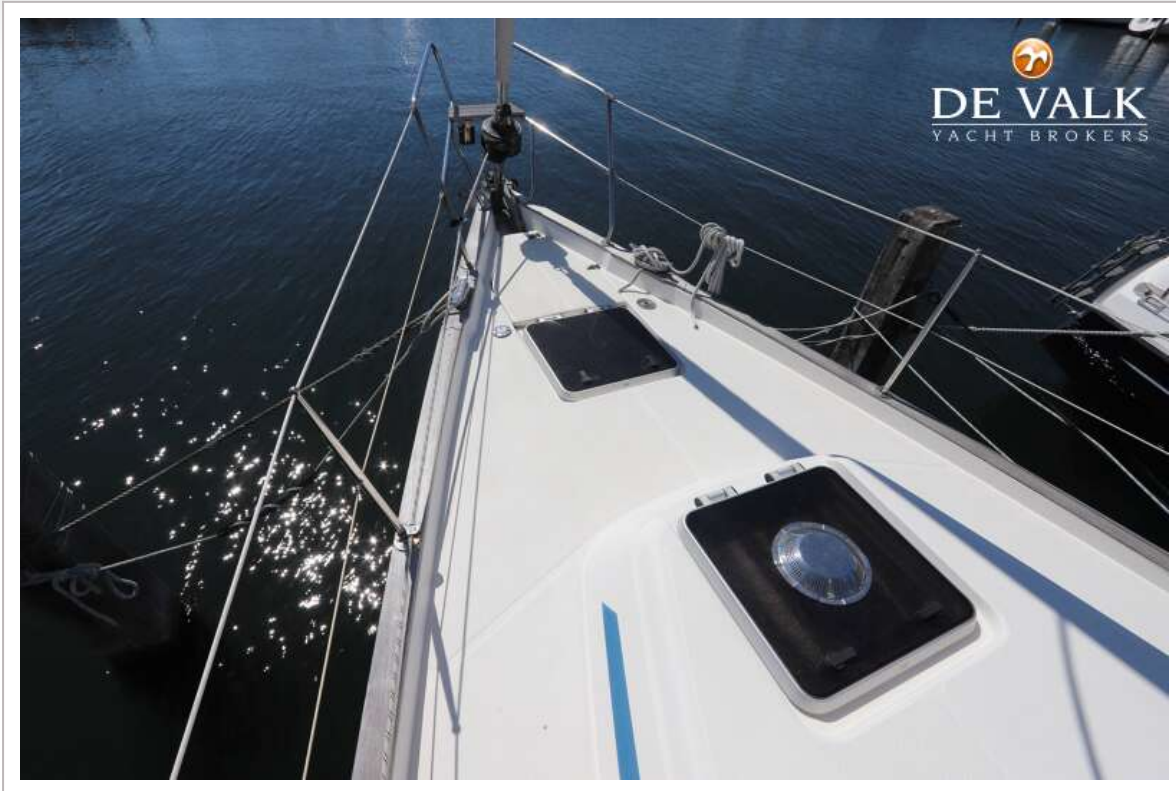
BAVARIA 42 OCEAN



BAVARIA 42 OCEAN



BAVARIA 42 OCEAN



BAVARIA 42 OCEAN



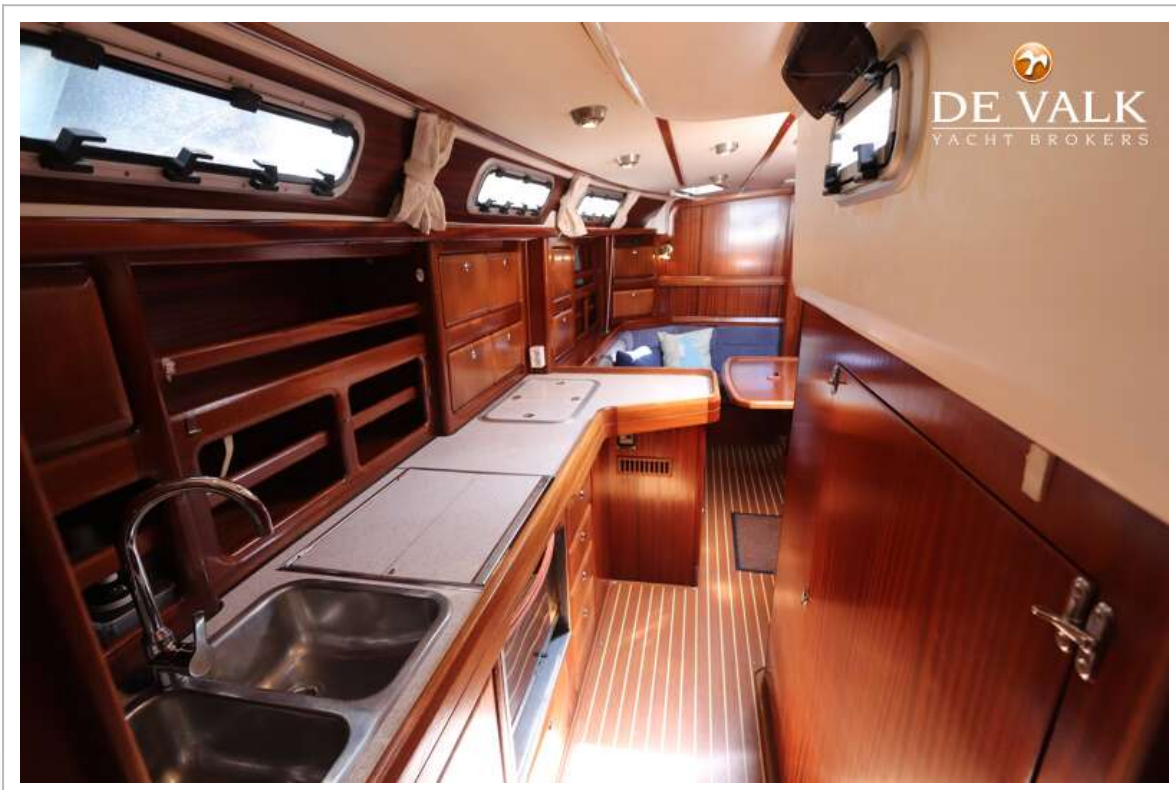
BAVARIA 42 OCEAN



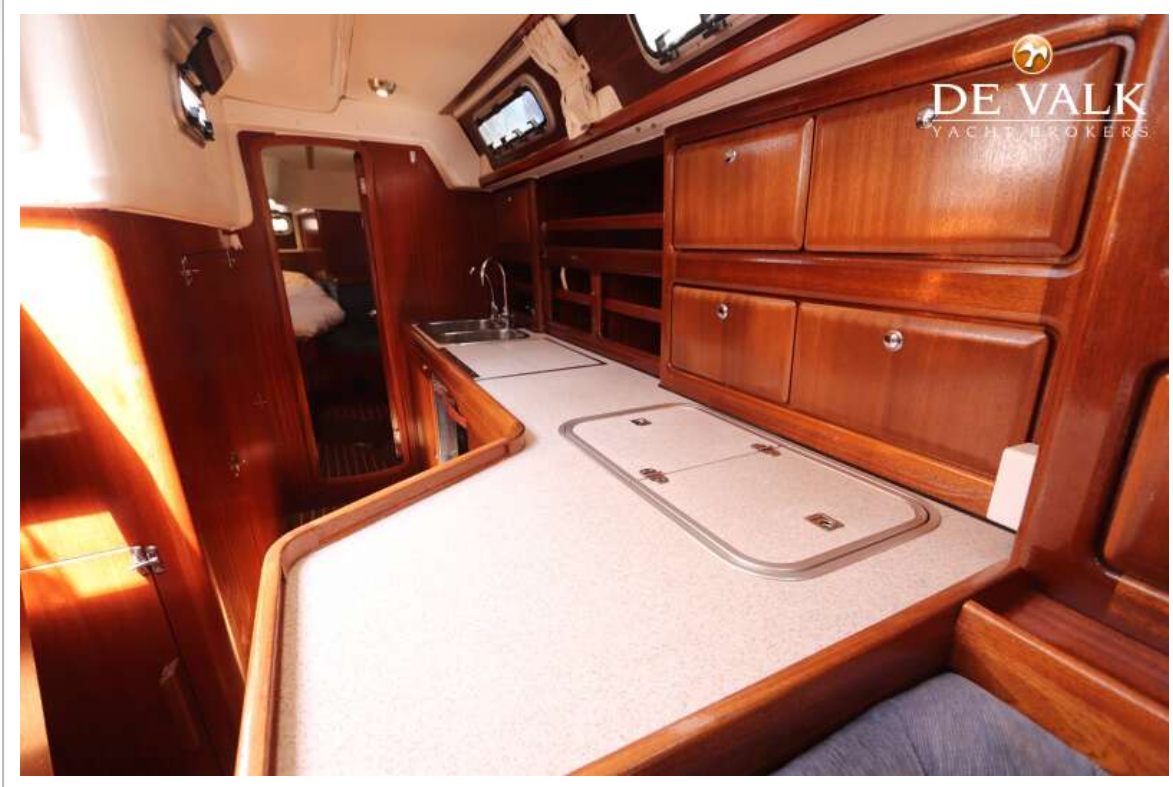
BAVARIA 42 OCEAN



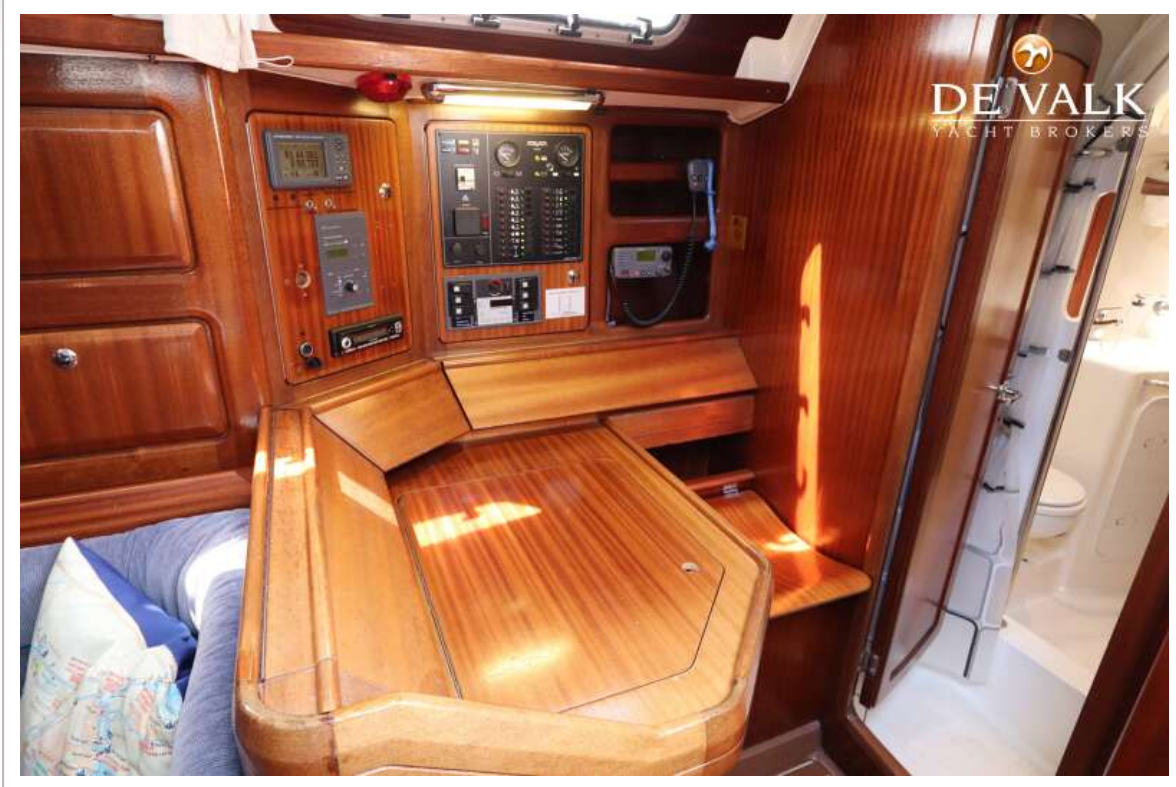
BAVARIA 42 OCEAN



BAVARIA 42 OCEAN



BAVARIA 42 OCEAN



BAVARIA 42 OCEAN



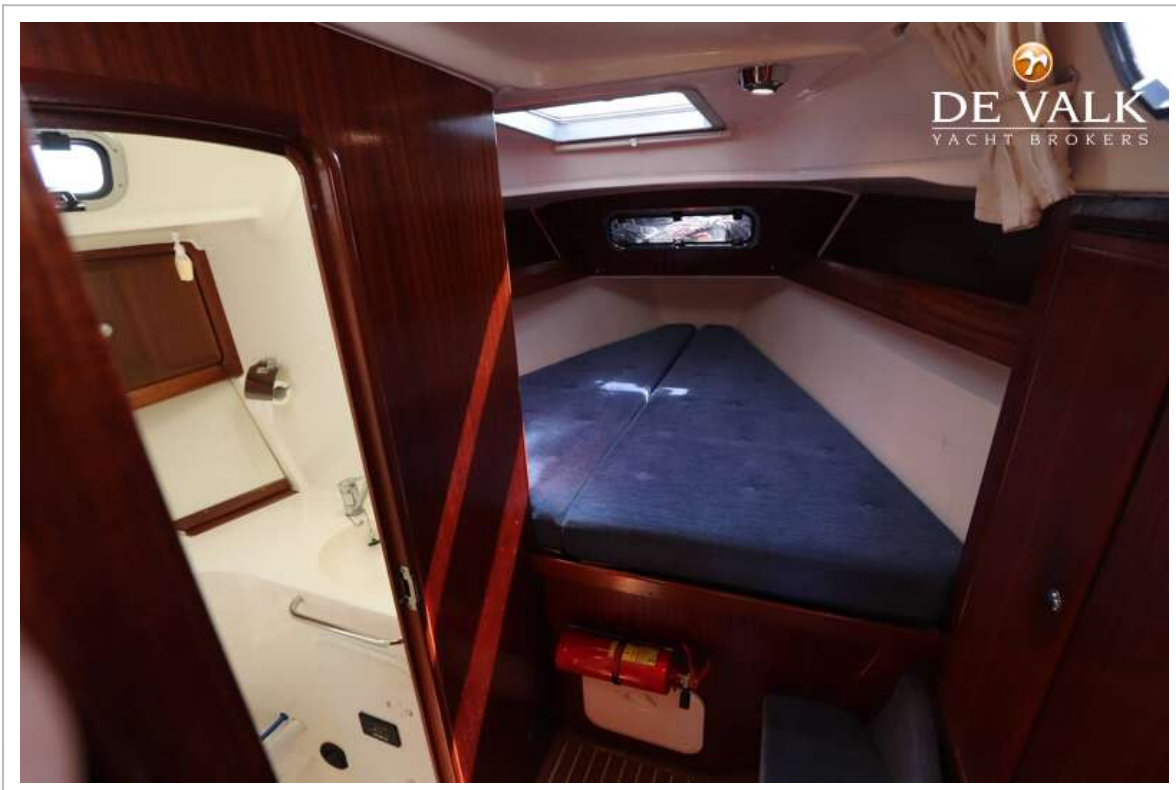
BAVARIA 42 OCEAN



BAVARIA 42 OCEAN



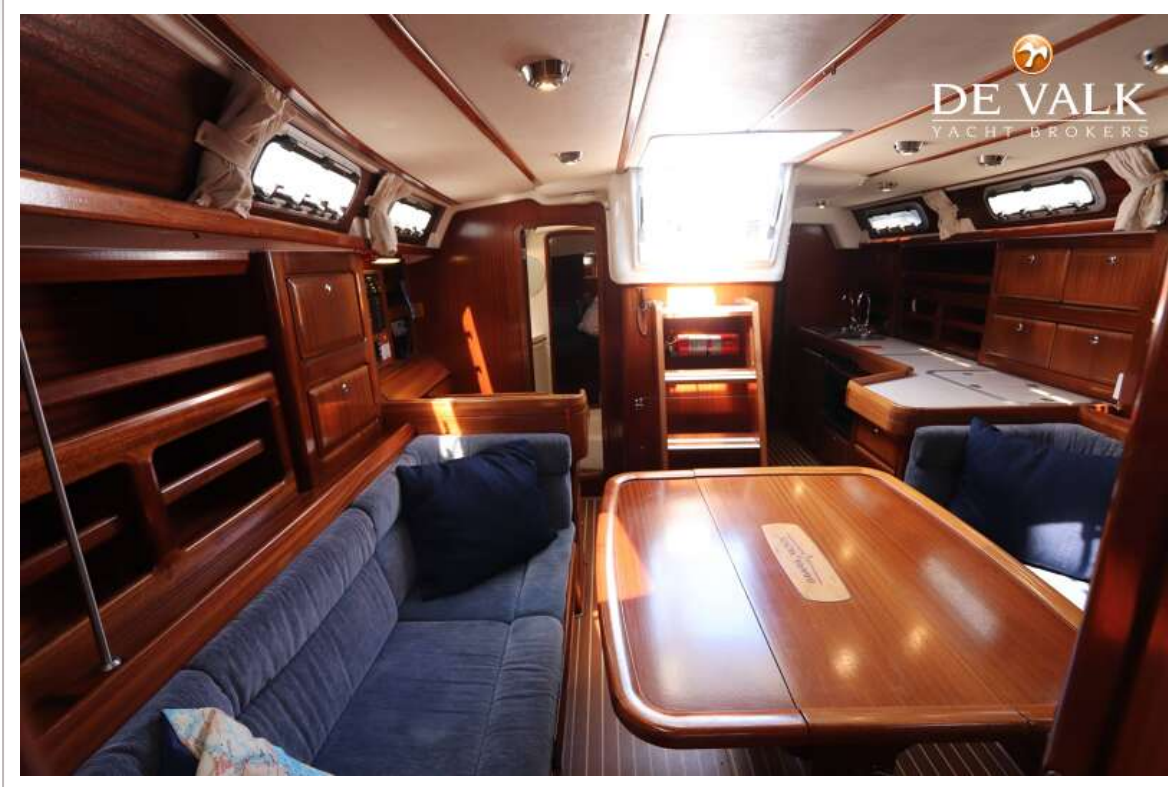
BAVARIA 42 OCEAN



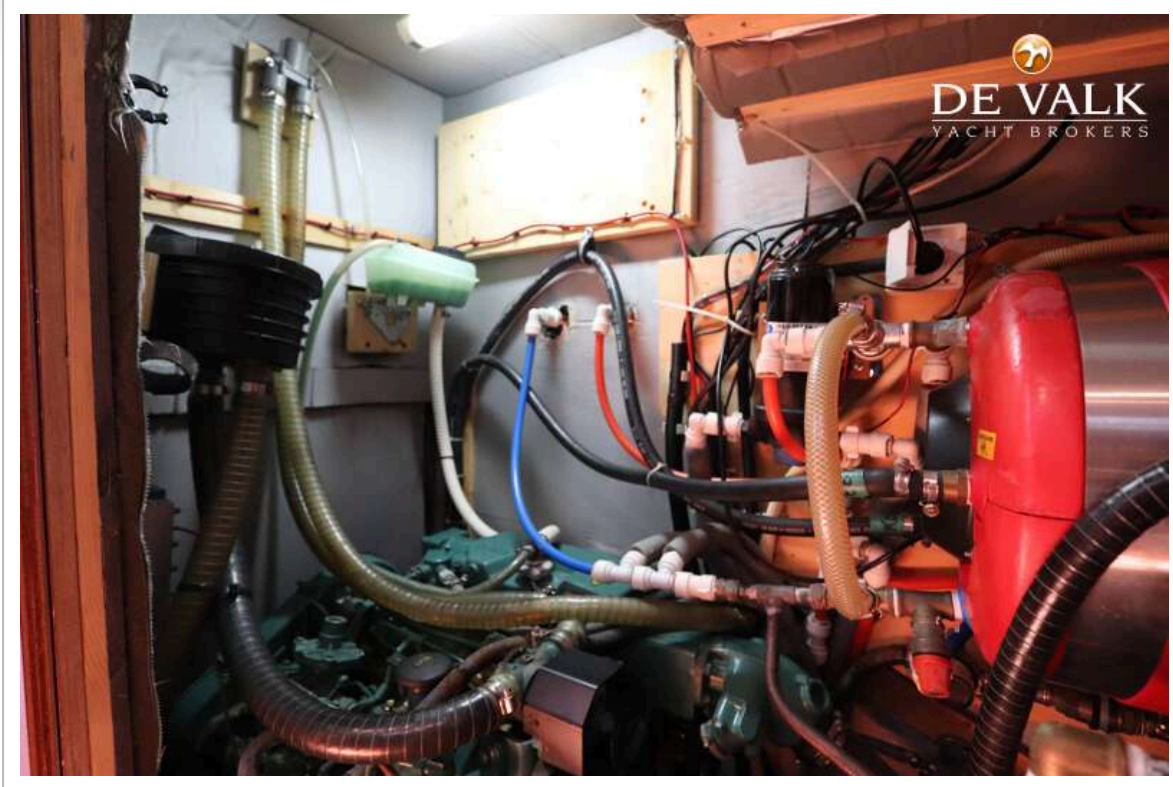
BAVARIA 42 OCEAN



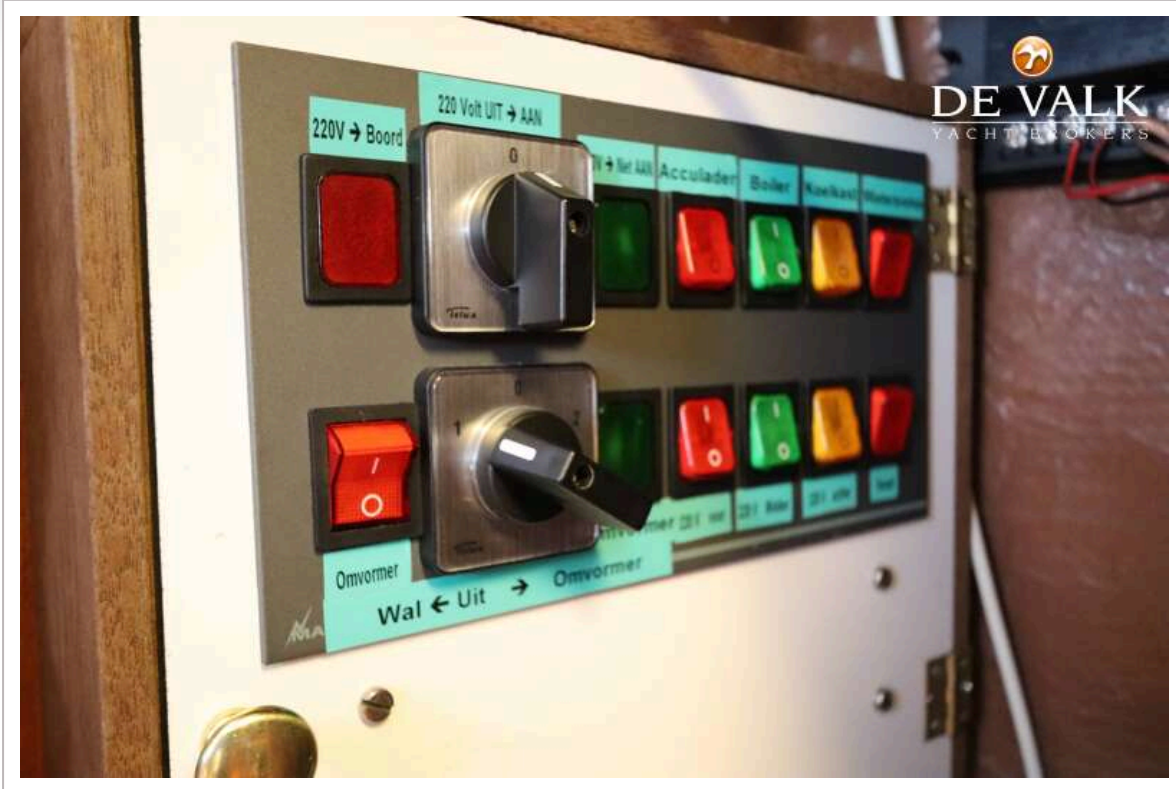
BAVARIA 42 OCEAN



BAVARIA 42 OCEAN



BAVARIA 42 OCEAN



BAVARIA 42 OCEAN

