



DE VALK  
YACHT BROKERS



## NAUTOR SWAN 57 S&S KETCH



DE VALK  
YACHT BROKERS

# NAUTOR SWAN 57 S&S KETCH

## KOMMENTARE DES MAKLERS

Classic Swan Sparkman & Stephens Ketch from the legendary Nautor yard in Finland. This Nautor Swan 57 S&S Ketch "TINDORA" was purchased by her current and second owner in 2000. Both owners continually maintained this yacht with a lot of love, care and never cut back on maintenance costs. The teak deck and the engine have been renovated in 2021/2022. The yacht is equipped with newly fitted batteries, a bow truster, a generator, 5 x electric winche, freezer, dingy, outboard engine, life raft, etc. The masts have been refitted and painted in 2011. The hull and topsides have been painted in 2016.

*Jan-Ward van Dantzig*

## TECHNISCHE DATEN

<b>Maße</b>	17.50 x 4.80 x 2.80 (m)	<b>Werft</b>	Nautor Swan
<b>Baujahr</b>	1978	<b>Kabinen</b>	4
<b>Material</b>	GFK	<b>Kojen</b>	10
<b>Motor(en)</b>	1 x Perkins 4.236 M diesel	<b>PS/kW</b>	72.00 (PS), 52.99 (kW)
<b>Verkaufspreis</b>	verkauft (MwSt. )	<b>Liegeplatz</b>	beim Verkaufsbüro

## KONTAKT

<b>Verkaufsbüro</b>	De Valk Sint Annaland	<b>Telefon</b>	+31 166 601 000
<b>Adresse</b>	Koelhuisweg 4 4697 RM Sint Annaland The Netherlands	<b>E-Mail</b>	sintannaland@devalk.nl

## HAFTUNGSAUSSCHLUSS

Diese Angaben erfolgen nach bestem Wissen, können jedoch nicht garantiert werden.



# NAUTOR SWAN 57 S&S KETCH

## ALLGEMEIN

<b>Modell</b>	NAUTOR SWAN 57 S&S KETCH
<b>Typ</b>	Segelyacht
<b>Rumpflänge (m)</b>	17,50
<b>Wasserlinienlänge (m)</b>	13,96
<b>Breite (m)</b>	4,80
<b>Tiefgang (m)</b>	2,80
<b>Durchfahrtshöhe (m)</b>	22,50
<b>Stehhöhe (m)</b>	2,05
<b>Baujahr</b>	1978
<b>Werft</b>	Nautor Swan
<b>Land</b>	Finnland
<b>Entwerfer</b>	Sparkman & Stephens
<b>Gewicht (t)</b>	21,7
<b>Ballast (Ton)</b>	Blei 9,5
<b>Brutto tonnage</b>	30
<b>Netto tonnage</b>	9
<b>CE Norm</b>	NA
<b>Rumpfmateral</b>	GFK
<b>Rumpffarbe</b>	Weiß , with baby blue striping (all painted in 2016)
<b>Rumpfform</b>	Deep-V
<b>Art Kiel</b>	Flossen Kiel Remounted after hull was reinforced (approx.40 mm thick) in 2016
<b>Material Aufbauten</b>	GFK
<b>Deckmaterial</b>	GFK
<b>Deck Finish</b>	Teak (1992 - 18 mm) still at least 10 mm thick (recaulked april 2022)
<b>Deck Finish Aufbauten</b>	Teak (1992 - 18 mm) still at least 12 mm thick (recaulked april 2022)
<b>Pflicht Bedeckung</b>	Teak (1992 - 18 mm) still at least 10 mm thick (recaulked april 2022)
<b>Antifouling (Jahr)</b>	2022



# NAUTOR SWAN 57 S&S KETCH

<b>Dorado Belufter</b>	7 x Stainless steel
<b>Fenster Einfassung</b>	Aluminium
<b>Fenster Material</b>	Polycarbonat In superstructure replaced in 2016
<b>Decksluke</b>	Goiot (with new polycarbonate windows - 2022)
<b>Isolation</b>	Balsa
<b>Treibstofftank (Liter)</b>	Edelstahl 900 litre (3 x 300 litre) - cleaned & remounted in 2016
<b>Füllstandsanzeige (Treibstofftank)</b>	Gauge stick
<b>Treibstoff Tagestank (Liter)</b>	Edelstahl 1 x 300 litre - cleaned & remounted in 2016
<b>Trinkwassertank (Liter)</b>	Edelstahl 800 litre (in 4 tanks) - 1 tank cleaned & remounted in 2016
<b>Radsteuerung</b>	Kabelsteuerung And chain
<b>Not-Pinne</b>	ja
<b>Weitere Info Rumpf</b>	Osmosis treatment in 2000
<b>Weitere Info</b>	Rudder sealing and rudder bearing renewed in 2015
<b>Weitere Info</b>	2 x Prism in front deck (for extra light in bow)
<b>Weitere Info</b>	Extra double Separ fuel filter on the engine

## UNTERKUNFT

<b>Kabinen</b>	4
<b>Kojen</b>	10
<b>Innen</b>	Teak With white leather upholstery
<b>Fussboden</b>	Teak und Holly
<b>Salon</b>	Port side saloon sofa (1,80 m) equipped with a Lee Cloth
<b>Standhöhe Salon (m)</b>	2,05 m
<b>Heizung</b>	Diesel Heißluft Eberspacher
<b>Kartentisch</b>	On starboard side (headroom: 1,97 m)
<b>Dinette</b>	ja
<b>Kombüse</b>	On port side on (headroom: 1,97 m)
<b>Arbeitsfläche</b>	Corian White (renewed in 2002)
<b>Spülbecken</b>	Edelstahl 2 x
<b>Herd</b>	Gas 4 burner Force 10 (renewed in 2016)



<b>Ofen</b>	Force 10 (renewed in 2016)
<b>Gas-Alarm</b>	ja
<b>Kuhlschrank</b>	220V (2016) watercooled + 24V (2012) compressor (fridge+freezer)
<b>Gefrier Truhe</b>	220V (2016) watercooled + 24V (2012) compressor (freezer+fridge)
<b>Warmwasser System</b>	220V + Motor Approx. 60 litre
<b>Wasserdruck System</b>	elektrisch
<b>Hand und/oder Fusspumpe</b>	Salt water pump
<b>Eignerkabine</b>	Doppelbett + Einzelbett In aft cabin (headroom: 1,87 m)
<b>Länge Bett (m)</b>	1 x 2,00 x 1,10 m & 1 x 2,00 x 0,80 m with slatted base
<b>Kleiderschrank</b>	hängend/Schublad/Regale
<b>Badezimmer</b>	en suite I (headroom: 1,72 m)
<b>Toilet</b>	en suite
<b>Toilette System</b>	handbetrieb Jabsco (new toilet seat 2022)
<b>Handwaschbecken</b>	im Badezimmer Stainless steel
<b>Dusche</b>	en suite
<b>Gästekabine 1</b>	Doppelbett In the bow (headroom: 1,90 m)
<b>Länge Bett (m)</b>	2,00 x 1,80 m
<b>Kleiderschrank</b>	Regale und hängend
<b>Badezimmer</b>	gemeinsam II (headroom: 1,90 m)
<b>Toilette</b>	gemeinsam
<b>Toilette System</b>	handbetrieb Jabsco
<b>Handwaschbecken</b>	im Badezimmer Stainless steel
<b>Dusche</b>	gemeinsam
<b>Gästekabine 2</b>	Stockbett On port side in the bow (headroom: 2,03 m)
<b>Länge Bett (m)</b>	1 x 2,00 x 0,60 m & 1 x 2,00 x 0,70 m (with lee cloths)
<b>Kleiderschrank</b>	Regale und hängend
<b>Gästekabine 3</b>	Stockbett On starboard side in the bow (headroom: 2,03 m)
<b>Länge Bett (m)</b>	1 x 2,00 x 0,70 m & 1 x 2,00 x 0,70 m (with lee cloths)
<b>Kleiderschrank</b>	Regale und hängend
<b>Waschmaschine</b>	Candy (3,5 KG) Aqua 100F, Class AA Aquamatic (2015)



# NAUTOR SWAN 57 S&S KETCH

Weitere Info

LED lighting and several 24 Volt ventilators in the interior

Weitere Info

Neptune mattresses in all cabins. LED interior lights

## MASCHINEN

Motoranzahl	1
Marke	Perkins
Typ	4.236 M
PS	72
kW	52.99
Kraftstoffart	Diesel
Installiert im Jahr	1978
Überholung im Jahr	2022: fuel pump & injectors overhauled. New exhaust pipe
Höchstgeschwindigkeit (Kn)	8
Marschgeschwindigkeit (Kn)	7
Verbrauch (l/h)	6,5
Motorstunden	5700
Kühlungssystem Motor	indirekte Wärmetauscher Completely renewed in 2016 with new coolant (2022)
Antrieb	Schraubenwelle
Motor bedienung	Seilzug Kabel
Gewende getriebe	mechanisch Water cooled (complete renewed in 2022) with Dynamic part (2015)
Bugschraube	elektrisch Maxpower 18 Hp (renewed in 2016) with 2 x propeller
Propeller Typ	falt Maxprop
Propellerblätter	3
Material Propellerwelle	Edelstahl Propeller shaft renewed in 2015 & shaft bearings renewed in 2021
Propellerwelle schmierung	Wasser Propeller shaft seal renewed in 2021
Hand Bilgenpumpe	2 x
Elektrische Bilgenpumpe	2 x
Elektrische Anlage	24 Volt & 220 Volt
Generator	Nassauspuff Yanmar (complete electric part renewed in 2016)



<b>Betriebsstunden Generator</b>	1500
<b>Starterbatterie</b>	2 x (renewed in 2021)
<b>Versorgungsbatterie</b>	6 x 115 Ah AGM (renewed in May 2022)
<b>Generatorbatterie</b>	1 x (renewed in 2021)
<b>Bugschraubebatterie</b>	2 x Optima Red Top (renewed in 2020)
<b>Batterie Monitor</b>	Mastervolt Mass Inverter Charger Control (2016)
<b>Batterie Ladegerät</b>	Mastervolt (2016). Old battery charger as spare available
<b>Umwandler</b>	Mastervolt (2016)
<b>Dioden-Batterie-Koppler</b>	ja
<b>Landstrom</b>	mit Kabel
<b>Weitere Info</b>	Engine mounts, injectors & fuel pump renewed in 2011
<b>Weitere Info</b>	Water pump on engine (new in 2022), start engine (new in 2016)
<b>Weitere Info</b>	To be sure of the engine, no expense was spared on maintenance !

## NAVIGATION

<b>Kompass</b>	Plastimo Olympic 135 (on the pedestal)
<b>Tiefenanziege</b>	B & G
<b>Logge</b>	B & G
<b>Windlupe anzeige</b>	B & G
<b>Tochter anzeige</b>	B & G Hydra 330 (at the chart table)
<b>UKW</b>	Sailor RT144AB
<b>Autopilot</b>	Simrad Robertson AP20 (with second display at chart table)
<b>Ruderwinkel Anzeige</b>	Via autopilot
<b>Plotter/GPS</b>	Simrad CP42 (with many not fully up-to-date electronic charts)
<b>Radar/GPS/Plotter</b>	Garmin GPS MAP 4010 Radar Transmitter (2022)
<b>Navtex</b>	Furuno Navtex NX-300
<b>PC Anschluss</b>	ja
<b>Elektronische Kart(en)</b>	There aren't electronic charts present for Garmin GPS MAP 4010
<b>AIS Transceiver</b>	(2016) - show on Garmin GPS MAP 4010
<b>Navigation Beleuchtung</b>	LED lights in mast (2011). Glass stern navigationlight is broken



Weitere Info

Spreader lights in main mast & mizzen mast.

Weitere Info

New panel at chart table & all wires renewed (2015/2016)

## AUSRÜSTUNG

Spritzverdek mit Griffbügel

Grey (2013)

Kuchenbude

Grey, can be zipped onto the sprayhood (2013)

Sonnenschirm

ja

Winterplane

For over the complete yacht (in 3 parts)

Cockpit Polster

5 x dark blue cushion & 4 x dark blue Comfort Seat

Cockpit Tisch

Must be provided with new teak veneer

Badeleiter

Edelstahl Removable

Heckdusche

ja

Anker

Delta

Ankerkette

50 meter

Anker 2

ja

Ankerkette

Chain and rope

Ankerwinde

Maxwell Nilsson (up-down foot switches on bow)

Gangspill

ja

Beiboot

Joker (with removable floor)

Ausserborder

1 x 8 HP (serviced in 2022)

Ausserborder Halterung

1 x on push pit

See Reling

Edelstahl Double wired

Seiten-Einstieg Seereling

On both sides - stainless steel

Heckkorb

Stainless steel

Bugkorb

Stainless steel

Rettungsinsel (Pers)

Tasche 6 persons Plastimo Pacific

Letzte Wartung Rettungsinsel

Surveyed until April 2023

Schwimvesten

Orange

Sicherheitsleine auf Deck

Stainless steel wire

Radar Reflektor

ja

Fenderkissen

ja





# NAUTOR SWAN 57 S&S KETCH

<b>Festmacher</b>	ja
<b>Reserve Teilen</b>	ja
<b>Radio-CD Spieler</b>	Pioneer WMA with MP3 connection
<b>Subwoofer</b>	ja
<b>Lautsprecher im Salon</b>	Boston Caliber
<b>Uhr - Barometer</b>	Schatz
<b>Feuerloscher</b>	5 x (need to be surveyed / replaced)
<b>Weitere Info</b>	2 x folding stainless steel maststep on the mizzen mast
<b>Weitere Info</b>	Extra winches : 2 x Maxwell 20ST (mainsheet traveler)
<b>Weitere Info</b>	3x Maxwell 20ST (mizzen sheet, mizzen + mizzen staysail halyard)

## RIGG

<b>Rig</b>	Ketch
<b>Stehendes Gut</b>	Dyform And Rod Rigging fore stay (all renewed in 2011)
<b>Marke Mast</b>	Nautor
<b>Material Mast</b>	Aluminium behandelt White painted by Hall in 2011
<b>Salings</b>	Main mast : 2 x 2 & mizzen : 1 x 2
<b>Großsegel</b>	SPARE : Lion Sails : Dacron fully battened (2004 - adequate)
<b>Großsegel-Persenning</b>	Grey (2013)
<b>Durchelatted großsegel</b>	Quantum : Kevlar (2013 - moderate to adequate)
<b>Großstagssegel</b>	North Sails : Dacron
<b>Besan</b>	Quantum : Kevlar (2013-good) & Lion Sails : Dacron (2004-good)
<b>Besansegel-Persenning</b>	Grey (2013)
<b>Besanstagssegel</b>	North Sails : Dacron (good)
<b>Fock</b>	Quantum : Kevlar with hangs (2013 - adequate)
<b>Fock I</b>	SPARE : Lion Sails : Dacron Jib (2004 - adequate)
<b>Genua</b>	Quantum Kevlar with a grey UV protection strip (2013 - adequate)
<b>Genua I</b>	SPARE : Lion Sails : Dacron Genoa (2004 - adequate)
<b>Rollreffanlage</b>	Reckmann
<b>Spi</b>	Doyle Sails : spinnaker with a snuffer (2013 - good)



<b>Großer Klüver</b>	North Sails : Dacron (good)
<b>Trysegel</b>	Not available, but there is a rail on the mast
<b>Reff Vorrichtung</b>	Reffleinen Mainsail: 3x reef & mizzen: 1 reef (both 2 rope reefing system)
<b>Achterstag Spanner</b>	hydraulik 2 x
<b>Baumniederhohler</b>	hydraulik Navtec
<b>Primare Schot Winschen</b>	1 x Lewmar 48 ST (electric - main sheet)
<b>Sekundaire Schot Winschen</b>	2 x Lewmar 44 ST (manual - Jib sheet / back stays)
<b>Genua Schotwischen</b>	2 x Barient 36 ST (electric)
<b>Fall Winschen</b>	1 x Lewmar 48 ST (electric) and 2 x Lewmar 44 ST (manual)
<b>Reff Winsch</b>	1x Lewmar 48 ST (electric genoa) and 1 x Lewmar 48 ST (manual)
<b>Multifunktional Winschen</b>	1 x Lewmar 43 ST and 1 x Lewmar 48 ST (both manual)
<b>Spi-Baum</b>	Kohlenstoff Hall (white painted) renewed in 2011
<b>Isolierte Heckstag</b>	(renewed in 2011)
<b>Weitere Info</b>	Rigging refit by Hall in 2011 (painted, electric wires, discs)
<b>Weitere Info</b>	Aluminium Selden stay tentioner protection tubes (2011)



# NAUTOR SWAN 57 S&S KETCH



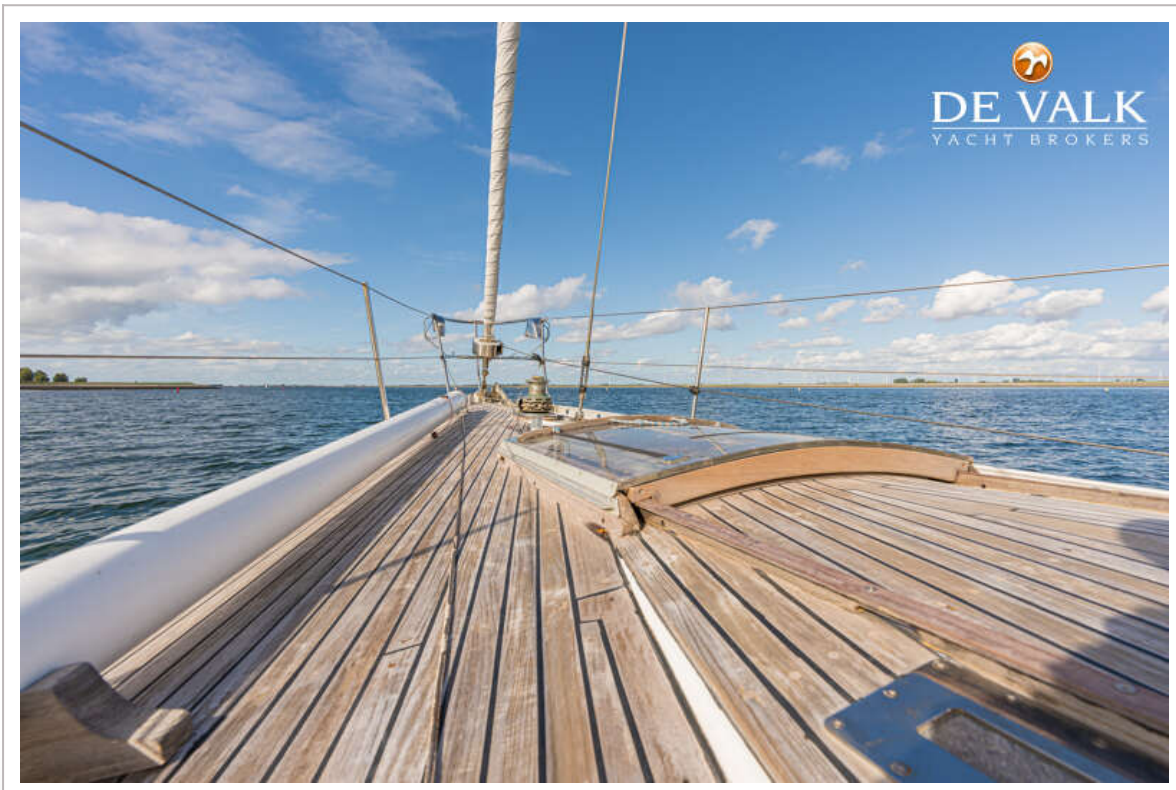
# NAUTOR SWAN 57 S&S KETCH



# NAUTOR SWAN 57 S&S KETCH



# NAUTOR SWAN 57 S&S KETCH



# NAUTOR SWAN 57 S&S KETCH



# NAUTOR SWAN 57 S&S KETCH





# NAUTOR SWAN 57 S&S KETCH



# NAUTOR SWAN 57 S&S KETCH



# NAUTOR SWAN 57 S&S KETCH



# NAUTOR SWAN 57 S&S KETCH



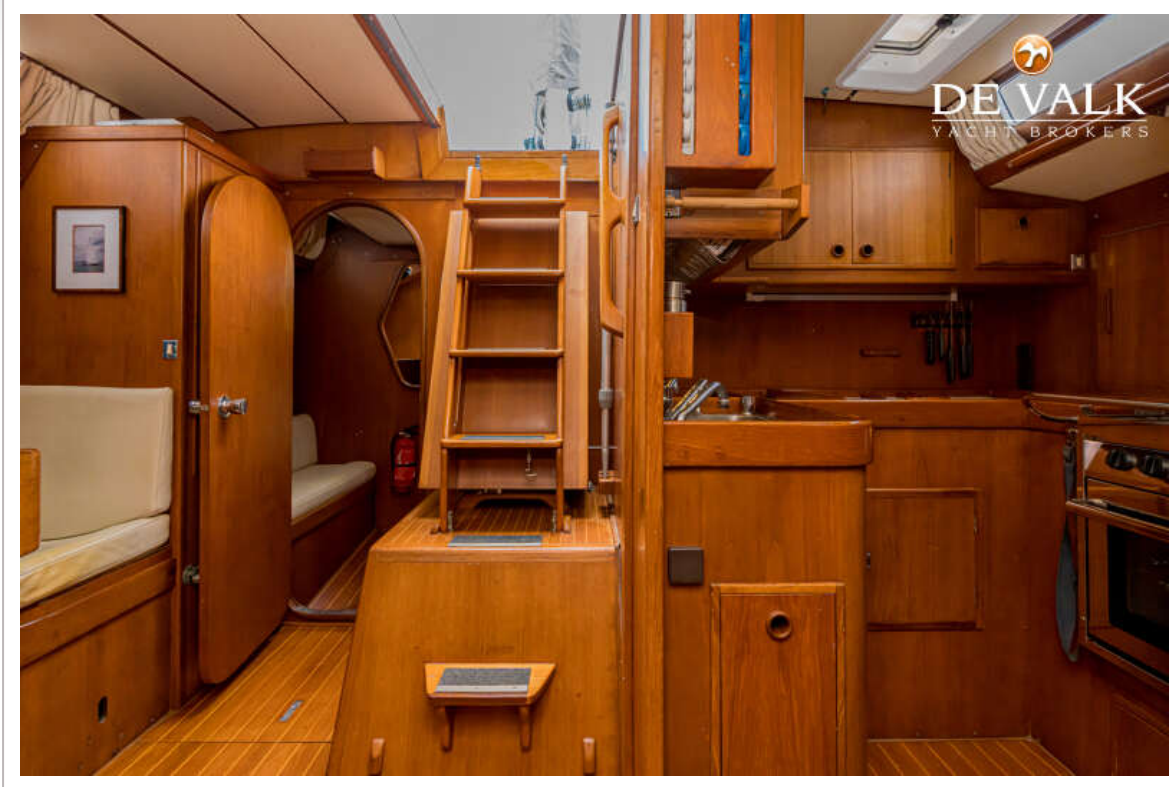
# NAUTOR SWAN 57 S&S KETCH



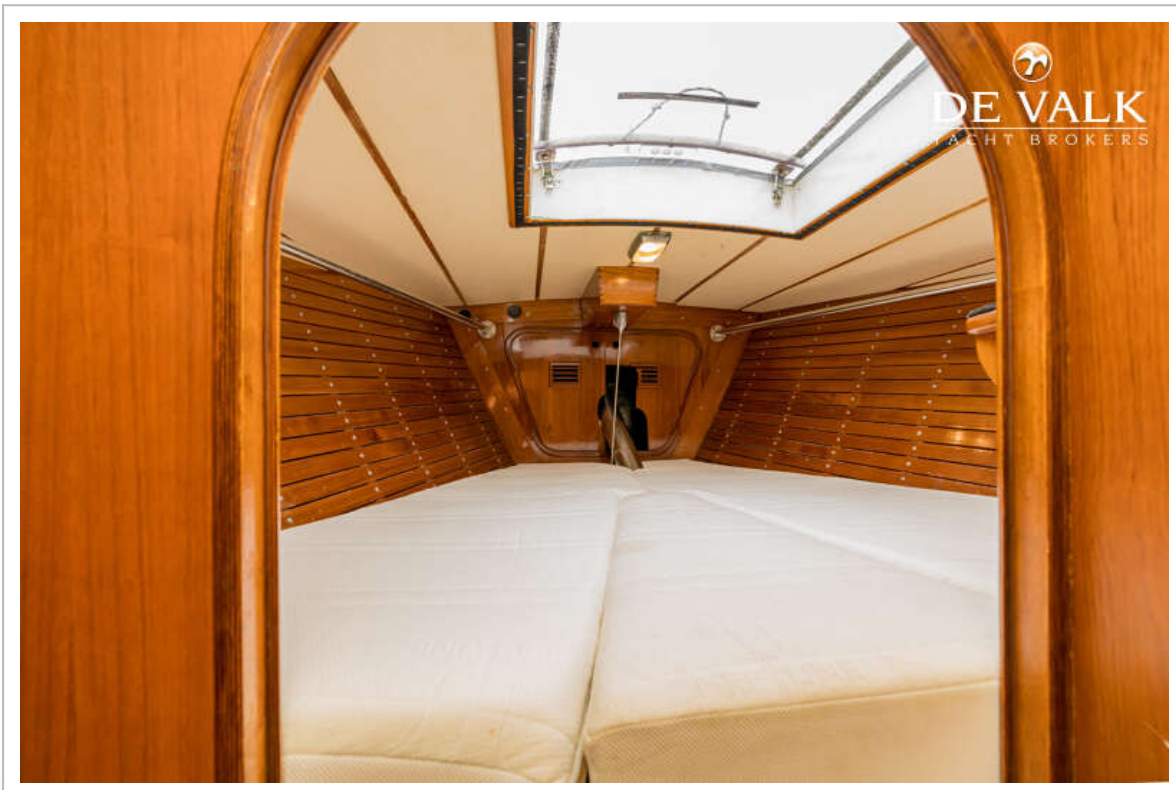
# NAUTOR SWAN 57 S&S KETCH



# NAUTOR SWAN 57 S&S KETCH

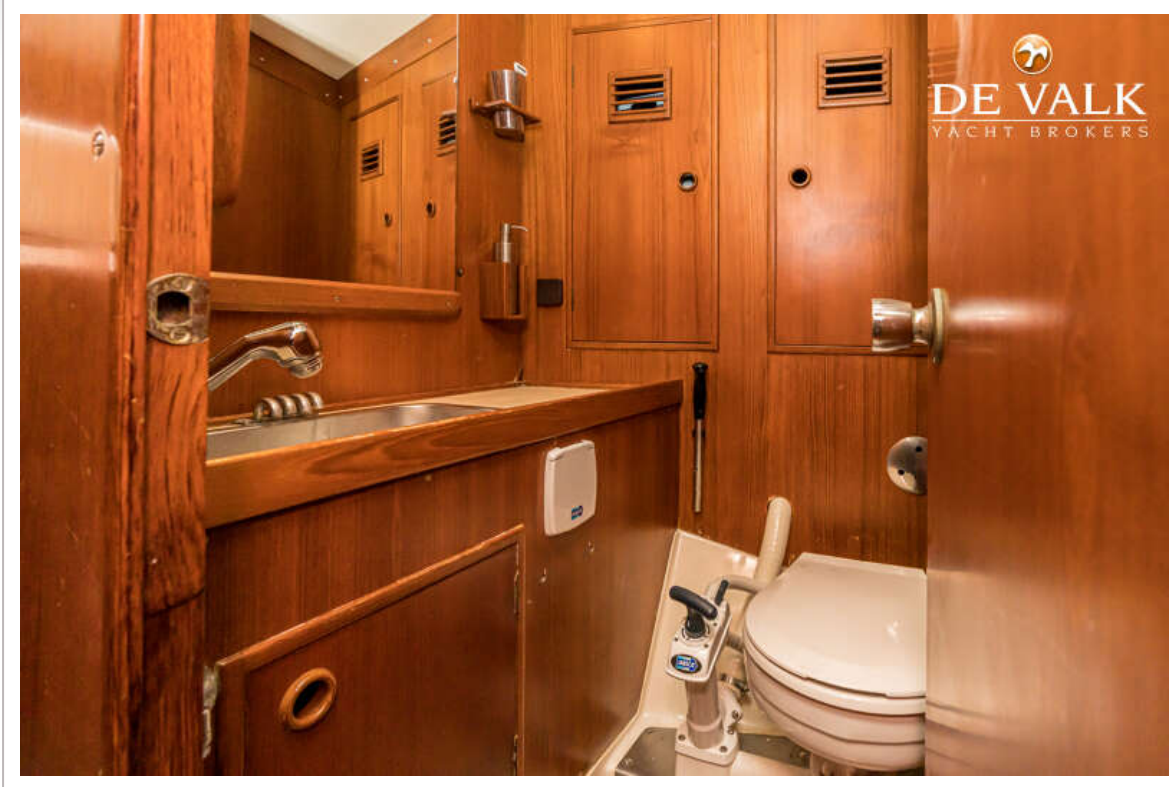


# NAUTOR SWAN 57 S&S KETCH





# NAUTOR SWAN 57 S&S KETCH



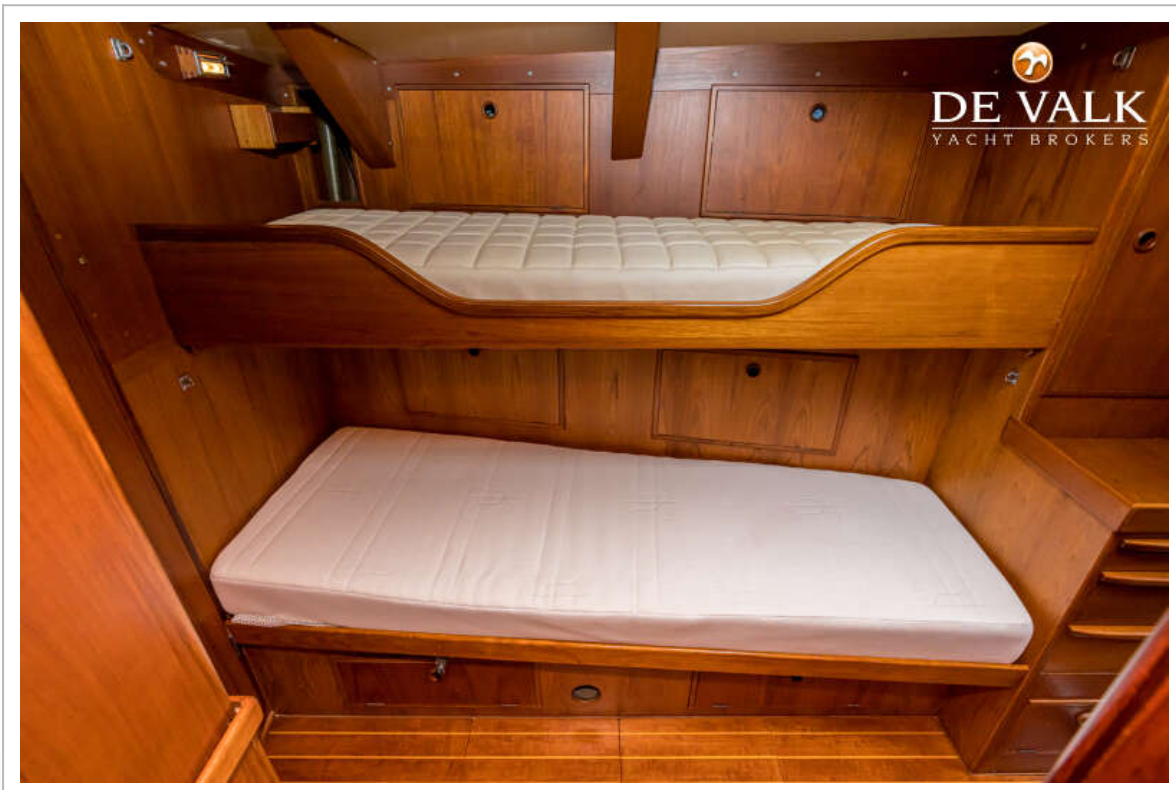
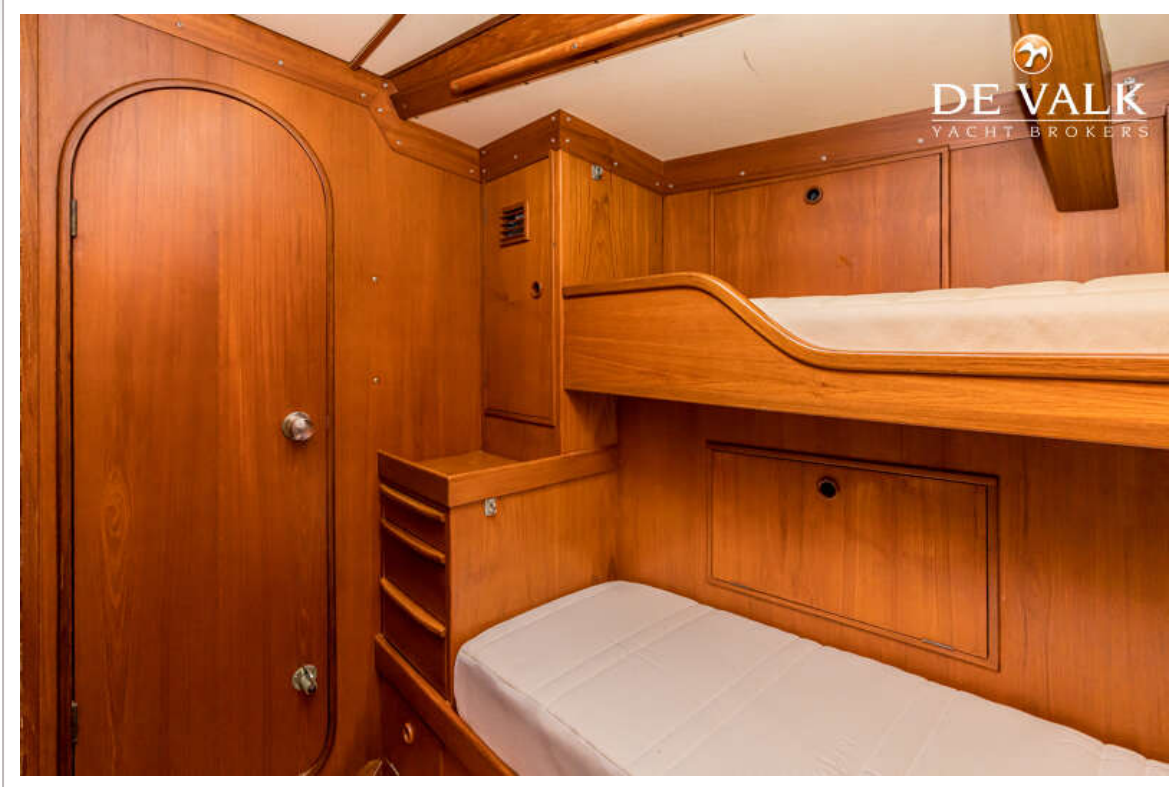
# NAUTOR SWAN 57 S&S KETCH



# NAUTOR SWAN 57 S&S KETCH



# NAUTOR SWAN 57 S&S KETCH



# NAUTOR SWAN 57 S&S KETCH



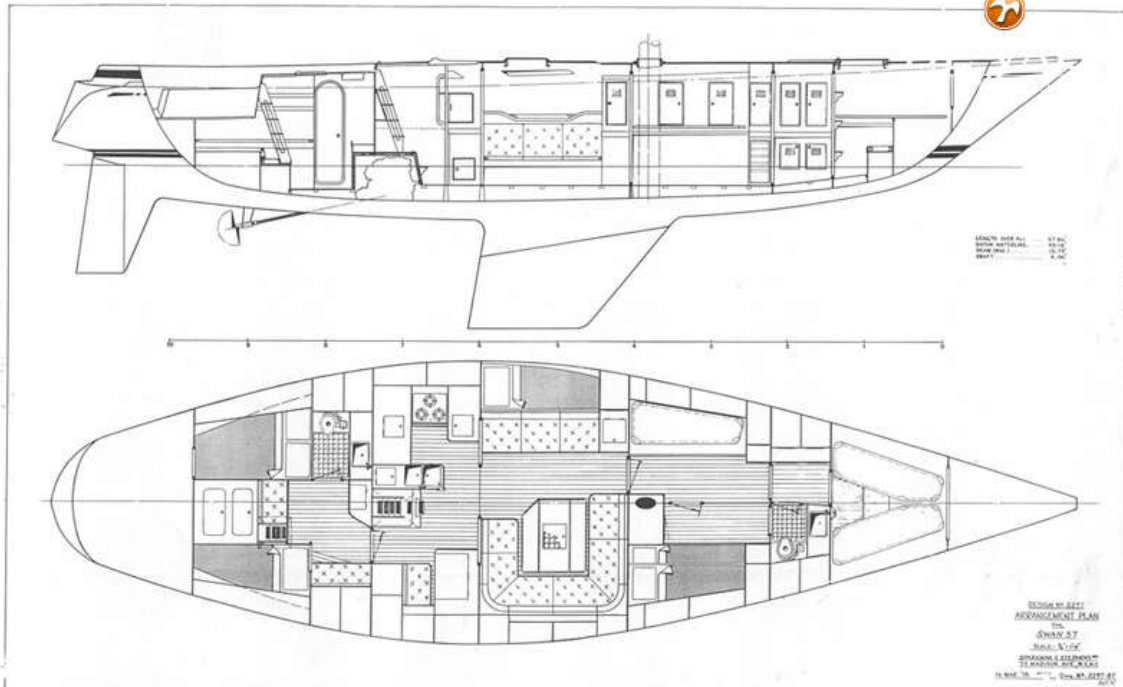
TINDORA : UPGRADES ALGEMEEN	TINDORA : GENERAL UPGRADES	TINDORA : ALLGEMEINE UPGRADES
<b>2000</b> Osmosebehandeling, gelcoat en 4 mm polyester weggeslepen. 12 maanden uitgedroogd op de wal. Polyester opnieuw opgebouwd met	Osmosis treatment, gelcoat and 4 mm polyester removed. Dehydrated on shore for 12 months. Polyester rebuilt with epoxy	Osmosebehandling, Gelcoat en 4 mm Polyester verwijderd. 12
<b>2001</b> Boegschroef (MaxPower) geïnstalleerd	Bow thruster (MaxPower) installed	Bugstrahlruder (MaxPower) geïnstalleerd
Teak dek gerubberd	Teak deck recaulked	Teakdeck neu gummiert
Perspex luiken vervangen	Perspex in deck hatches replaced	Perspex der Decksluken erneuert
<b>2002</b> Kiel eraf voor controle van de keelbouten	Keel disassembled for checking the keel bolts	Kiel demonstrierd zur Überprüfung der Kielbolzen
Romp en opbouw schilderwerk (blauw - De IJssel)	Hull and superstructure painted (blue - De IJssel)	Rumpf- und Aufbauackierung (Blau - De IJssel)
Verstaging vernieuwd (rod rigging)	Standing rigging renewed (rod rigging)	Stehendes Gut erneuert (Rod-Rigging)
<b>2004</b> Nieuwe set zeilen van Lion Sails	New sails from Lion Sails	Segelset Lion Sails
Simrad kaartplotter geïnstalleerd	Simrad Chartplotter installed	Simrad Kartplotter installiert
<b>2011</b> Mast refit door Hall Spars. Rod verstaging vervangen voor draad (voorstag wel Rod). Vernieuwd: elektrische bedrading, verlichtingarmaturen LED, schijven, verstaging en spanners, lopend want en radarreflector. Masten gestraald, gegrond en gespoten met	Mast refit by Hall Spars. Rod Rigging replaced by wire (only forestay in Rod). Renewed: electrical wiring, LED lighting fixtures, discs, stays and tensioners, running rigging and radar reflector. Masts blasted, primed and sprayed with Awlgrip	Mastüberholung durch Hall Spars. Gestängestreben gegen Draht (Vorstag oder Gestänge) austauschen. Erneuert: elektrische Verkabelung, LED-Beleuchtungskörper, Scheiben, Stagen und Spanner, laufendes Gut und Radarreflektor. Masten gestrahlt,
<b>2013</b> Garmin Radar vernieuwd	Garmin Radar renewed	Garmin Radar erneuert
Nieuwe set zeilen van Quantum Sails	New sails from Quantum Sails	Segelset Quantum Sails
Spinnaker Doyle	Spinnaker Doyle	Spinnaker Doyle
Sprayhood en huiken vernieuwd	Sprayhood and covers renewed	Neue Sprayhood und Penseningen
<b>2014</b> Neptune matrassen (achterkajuit met lattenbodem) en lederen kussens in de salon	Neptune mattresses (aft cabin with slatted base) and leather cushions in salon	Neptune Matratzen (Achterkabine mit Lattenrost) und Lederkissen im Salon
Dubbel bed in de voorpunt gemaakt	Double bed in the front cabin made	Doppelbett im vorderen Kabine gemacht
Loodskooi (bakboord in de salon) vervangen door kasten	Seaberth (portside in saloon) replaced by cabinets	Schlafplatz im Salon am Bakbord Seite ersetzt worden mit Schrank
Candy wasmachine	Candy washing machine	Candy Waschmaschine
<b>2015</b> Roerlagers en roerking afdichting vernieuwd	Rudder bearings and rudder shaft sealing renewed	Ruderlagerung und Abdichtung des Ruderwelles erneuert
<b>2016</b> Elektrisch systeem refit. Vernieuwd: schakelpaneel, bedrading, inverter, acculader en elektrisch systeem van Yanmar generator, dekschakelaars ankerlier	Refit electrical system. Renewed: switch panel, wiring, inverter, battery charger and electrical system of Yanmar generator, deck switches anchor winch	Überholung der elektrischen Anlage. Erneuert: Schalttafel, Verkabelung, Wechselrichter, Batterieladegerät und elektrisches System des Yanmar-Generators, Deckschalter Ankerwinde
Kielsectie romp vernieuwd, dikte 40 mm (Van der Rest Nautic, Kats)	Keel section hull renewed, thickness 40 mm (VD Rest Nautic, Kats)	Kielabschnitt Rumpf erneuert, Dicke 40 mm (VD Rest Nautic, Kats)
Hull en opbouw schilderwerk (De IJssel, wit en baby blue)	Hull and superstructure painted (white and baby blue - De IJssel)	Rumpf- und Aufbauackierung (weiss und Baby Blue - De IJssel)
Tanks gereinigd	Tanks cleaned	Tanks gereinigt
Boegschroef (Maxpower) vernieuwd	Bow thruster (Maxpower) renewed	Bugstrahlruder (Maxpower) erneuert
ALS geïnstalleerd	ALS installed	ALS installiert
Force 10 kooktoestel met oven vernieuwd	Force 10 stove with oven renewed	Force 10 Herd mit Backofen erneuert
Boiler vernieuwd	Hot water boiler renewed	Kessel erneuert
Blieppompen en waterpomp vernieuwd	Blieppompen en waterpomp vernieuwd	Blieppumpen und Wasserpumpe erneuert
Plastima kompas	Plastima compass	Plastima Kompass
<b>2020</b> Accu's boegschroef (2 x Optima Red Top)	Bow thruster batteries (2 x Optima Red Top)	Batterien für Bugstrahlruder (2 x Optima Red Top)
Accu's Perkins en Yanmar (3 x)	Batteries Perkins and Yanmar (3 x)	Batterien Perkins und Yanmar (3 x)
LED in originele armaturen	LED-lights in original fixtures	LED-Lampen in Originalfassungen
<b>2022</b> Teakdek gerubberd, schroeven eruit, afgevuuld met epoxy en pluggen. Het originele teakdek is vernieuwd in 1992 (dikte 18 mm) en heeft nu aan de voorzijde van het schip een dikte van 10 mm en op andere plaatsen 12 mm	Teak deck recaulked, screws removed, filled with epoxy and plugs. The original teak deck was renewed in 1992 (thickness 18 mm) and now has a thickness of 10 mm at the front of the ship and 12 mm on other places	Teakdeck neu gummiert; Schrauben entfernt, mit Epoxy und Stopfen gefüllt. Das ursprüngliche Teakdeck wurde im Jahr 1992 erneuert (Dicke 18 mm) und hat jetzt eine Dicke von 10 mm am Vordersseite des Schiffes und 12 mm an anderen Stellen
AGM Accu's service (6 x 115 Ah)	AGM Batteries Domestic (6 x 115 Ah)	AGM Batterien Service (6 x 115 Ah)
Radar zender (Garmin) vernieuwd	Radar transmitter (Garmin) renewed	Radarsender (Garmin) erneuert
Perspex luiken vervangen	Perspex in deck hatches replaced	Perspex der Decksluken erneuert



# NAUTOR SWAN 57 S&S KETCH



<b>TINDORA : PERKINS 4236M</b>		<b>TINDORA : PERKINS 4236M</b>		<b>TINDORA : PERKINS 4236M</b>	
<b>2011</b>	Vernieuwd: fuelpomp, motorsteunen	Renewed: fuel pump, engine support		Erneuert: Kraftstoffpumpe, Motorsstütze	
<b>2016</b>	Vernieuwd: startmotor, warmtewisselaar, dynamische koppeling, schroefas, extra fuelfilter	Renewed: starter motor, heat exchanger, dynamic gearbox, propeller shaft, extra fuel filter		Erneuert: Anlasser, Wärmetauscher, dynamische Kupplung, Propellorwelle, zusätzlicher Kraftstofffilter	
<b>2021</b>	Vernieuwd: lagers schroefas	Renewed: propeller shaft bearings		Erneuert: Propellorwellenlager	
<b>2022</b>	Vernieuwd: schakelbak, waterpomp, uitlaatstuk, filters, impellor, V-snaren, koelvloeistof	Renewed: gearbox, water pump, exhaust pipe, filters, impellor, V-belts, coolant		Erneuert: Getriebe, Wasserpumpe, Auspuffrohr, Filter, Impeller, Keilriemen, Kühlmittel	
	Service: injectors, kleppen stellen (gedaan), fuelpomp (wordt nog door werf uitgevoerd)	Service: injectors, adjusting valves (done), fuel pump (will be done by shipyard)		Service: Einspritzdüsen, Ventile einstellen (erledigt), Kraftstoffpumpe (wird durch Werft durchgeführt)	
<b>TINDORA : ONDERHOUD TE VOORZIEN</b>		<b>TINDORA : MAINTENANCE TO BE PROVIDED</b>		<b>TINDORA : WARTUNG MUSS VORGESEHEN WERDEN</b>	
<b>2023</b>	Antifouling, winterbeurt Perkins en Yanmar, vernieuwe keerkoppeling olie	Antifouling, winter service Perkins and Yanmar and renewing oil gearbox		Antifouling, Winterwartung Perkins + Yanmar und erneuen vom Getriebe Öl	
	Repareren of vernieuwen snelheidsmeter (werkt niet)	Repair or renew speedometer (not working)		Log reparieren oder erneuern (funktioniert nicht)	
<b>2024</b>	Verstaging check, preventief vervangen Rod voorstag	Standing Rig check, preventively replace Rod forestay		Stehendes Gut prüfen, Rod-Vorstag vorsorglich ersetzen	
	Vervangen kit dekdoorvoeren bij verstaging en schilderen mastvoet als masten eraf	Replacing deck transit kit at rigging and painting mast foot (when masts are off)		Ersetzen des Deck-Transit-Kits am Rigging und Lackieren des Mastfußes (wenn die Masten abgenommen sind)	
	Service motoren van lieren (koolbortstels en koperdraad)	Service winch engines (carbon brushes and copper wire)		Wartung am Windenmotoren (Kohlebürsten und Kupferdraht)	
	Reinigen en smeren lieren en ankerlier	Cleaning and lubricating winches and anchor winch		Winden und Ankerwinde reinigen und schmieren	
<b>2024/26</b>	Vernieuwen zeilen (niet bezaan). Met Quantum en Lions set kan nog een aantal seizoenen gevaren worden	Renew sails (not mizzen). With the Quantum and Lions set can be sailed a few more seasons		Segel erneuern (nicht Besan). Mit Quantum und Lions Set kann noch ein paar Saisons gesegelt werden	



# NAUTOR SWAN 57 S&S KETCH

