



DE VALK
YACHT BROKERS



REINKE 11S EX



DE VALK
YACHT BROKERS

BROKERAGE | CHARTER | BERTHS | FINANCE | INSURANCE | YACHT MANAGEMENT

KOMMENTARE DES MAKLERS

The Reinke 11S with her unique designed hull is very robust built with marine grade alloy for the sides and 8mm for the bottom. A very strong yacht, built according to German standards. Strong but light weight and low maintenance. Fully blue water capable. The interior is built around a Deck Salon, allowing an unhindered view outside while sitting and providing an unusual amount of storage space. A comfortable and safe cruising yacht, ready to go.

Jörg Hellmich

TECHNISCHE DATEN

| | | | |
|----------------------|---------------------------|-------------------|---------------------------|
| Maße | 11.67 x 3.46 x 1.65 (m) | Werft | Yachtwerft Benjamins GmbH |
| Baujahr | 1996 | Kabinen | 2 |
| Material | Aluminium | Kojen | 4 |
| Motor(en) | 1 x Mercedes OM616 diesel | PS/kW | 63.00 (PS), 46.37 (kW) |
| Verkaufspreis | verkauft (MwSt.) | Liegeplatz | beim Verkaufsbüro |

KONTAKT

| | | | |
|---------------------|---|----------------|-------------------|
| Verkaufsbüro | De Valk Almeria | Telefon | +34 950 497 825 |
| Adresse | Puerto de Almerimar Darsena de la Batea 1, No. 42, 04711 Almerimar Spain | E-Mail | almeria@devalk.nl |

HAFTUNGSAUSSCHLUSS

Diese Angaben erfolgen nach bestem Wissen, können jedoch nicht garantiert werden.



ALLGEMEIN

| | |
|----------------------------------|--------------------------------|
| Modell | REINKE 11S EX |
| Typ | Segelyacht |
| Rumpflänge (m) | 11,67 |
| Wasserlinienlänge (m) | 9,95 |
| Breite (m) | 3,46 |
| Tiefgang (m) | 1,65 |
| Durchfahrtshöhe (m) | 15,00 |
| Stehhöhe (m) | 1,90 |
| Baujahr | 1996 |
| Lancierung | 1997 |
| Werft | Yachtwerft Benjamins GmbH |
| Land | Deutschland |
| Entwerfer | Reinke |
| Gewicht (t) | 9,7 |
| Ballast (Ton) | Blei in Aluminium 3,2 |
| Brutto tonnage | 11 |
| CE Norm | NA |
| Rumpfmateral | Aluminium |
| Rumpffarbe | Weiß |
| Haut-dicke Rumpf (mm) | ja |
| Rumpfform | Multi Knikspant |
| Art Kiel | Flossen Kiel |
| Material Aufbauten | Aluminium |
| Haut-dicke Aufbauten (mm) | 5 |
| Haut-dicke Deck (mm) | 5 |
| Stossliste | Aluminium |
| Deckmaterial | Aluminium |
| Deck Finish | Treadmaster And antislip paint |
| Deck Finish Aufbauten | Treadmaster And antislip paint |
| Pflicht Bedeckung | Teak |



| | |
|------------------------------------|------------------------------------|
| Dorado Belufter | 2 units |
| Fenster Einfassung | Aluminium |
| Fenster Material | Perspex |
| Decks Luke | ja |
| Bullauge | ja |
| Isolation | Schaumplatten 5 cm above waterline |
| Radar Träger | nicht klappbar Pole |
| Treibstofftank (Liter) | Aluminium 600 in 2 tanks |
| Füllstandsanzeige (Treibstofftank) | Gauge |
| Trinkwassertank (Liter) | Aluminium 750 in 2 tanks |
| Füllstandsanzeige (Trinkwasser) | Gauge |
| Fäkaelien Tank (Liter) | Aluminium 120 |
| Radsteuerung | hydraulik |
| Aussen Steuerung | hydraulik |
| Not-Pinne | ja |
| Weitere Info Rumpf | In good condition |
| Weitere Info Farbe und Anstrich | In fair conditions |

UNTERKUNFT

| | |
|---------------------|---------------|
| Kabinen | 2 |
| Kojen | 4 |
| Innen | Mahagoni |
| Einteilung | ja |
| Fussboden | Teak |
| Decksalon | ja |
| Salon | ja |
| Standhöhe Salon (m) | 1,90 |
| Kartentisch | ja |
| Achterkabine | L-shape berth |
| Umbaubar Koje | In saloon |
| Kombüse | Long galley |



| | |
|---------------------|--------------------------|
| Arbeitsfläche | Wood |
| Spülbecken | Edelstahl Double |
| Herd | Gas 4 burner |
| Ofen | ja |
| Kuhlschrank | 40 Ltr |
| Gefrier Truhe | 40 Ltr |
| Warmwasser System | 220V + Motor Boiler |
| Wasserdruck System | elektrisch |
| Geschirrausstattung | ja |
| Eignerkabine | Doppelbett Forward |
| Länge Bett (m) | 1,90 x 2,00 |
| Kleiderschrank | Regale und hängend |
| Toilet | gemeinsam |
| Toilette System | handbetrieb |
| Handwaschbecken | auf der Toilette |
| Dusche | gemeinsam |
| Badewanne | ja |
| Gästekabine 1 | Einzelbett Aft |
| Länge Bett (m) | 1,90 x 0,80 |
| Kleiderschrank | Regale und hängend |
| Badezimmer | gemeinsam Sink |
| Toilette | gemeinsam |
| Toilette System | handbetrieb Lavac System |
| Handwaschbecken | in der Kabine |
| Dusche | gemeinsam |

MASCHINEN

| | |
|-------------|----------|
| Motoranzahl | 1 |
| Marke | Mercedes |
| Typ | OM616 |
| PS | 63 |



| | |
|-----------------------------------|---------------------------------|
| kW | 46.37 |
| Kraftstoffart | Diesel |
| Installiert im Jahr | 1996 |
| Höchstgeschwindigkeit (Kn) | 7,9 @ 3,300 rpm |
| Marschgeschwindigkeit (Kn) | 5 @ 1.800 rpm |
| Verbrauch (l/h) | 5,5 |
| Reichweite (nm) | 540 |
| Motorstunden | 3700 |
| Kühlungssystem Motor | indirekte Wärmetauscher Bowmann |
| Antrieb | Schraubenwelle |
| Welle Dichtung | Changed in 2016 |
| Motor bedienung | Seilzug Kabel |
| Gewende getriebe | hydraulic |
| Wendegetriebe | hydraulic Hurt HBW 250-2 |
| Exhaust | wassergekühlt |
| Propeller Typ | Segelstellung Prowell Sail-Prop |
| Propellerblätter | 3 |
| Material Propellerwelle | Edelstahl |
| Propellerwelle schmierung | Fett |
| Hand Bilgenpumpe | ja |
| Elektrische Bilgenpumpe | ja |
| Starterbatterie | 1 x 12V / 80 Amp Gel (2021) |
| Versorgungsbatterie | 2 x 12V / 200 Amp AGM (2022) |
| Batterie Ladegerät | Quick Rev 002 |
| Umwandler | Waeco Sine Power 412 (350W) |
| Wind generator | Airmarine 403 |
| Solar panele | Siemens M-55 |
| Landstrom | mit Kabel 230V |

NAVIGATION

| | |
|----------------|----------|
| Kompass | Fluxgate |
|----------------|----------|



| | |
|------------------------|----------------------------------|
| Elektrisches Kompass | Autohelm ST50 |
| Multi Control Display | Autohelm ST50 |
| Tiefenanziege | VDO Compact II |
| Tiefenanziege/Logge | Autohelm ST50 |
| Windlupe anzeige | Autohelm ST50 |
| UKW | M-tech MT500 |
| Portabel UKW | Icom IC-OM |
| Autopilot | Autohelm ST4000 T |
| Windfahne Steuerung | Windpilot Pacific |
| Ruderwinkel Anzeige | Autohelm ST50 |
| Radar | Raytheon R-20-XX |
| GPS | Raytheon Nav-398 + Garmin GPS-48 |
| Navigation Beleuchtung | ja |

AUSRÜSTUNG

| | |
|-----------------------------|------------------------|
| Feste Fenster | ja |
| Spritzverdek mit Griffbügel | ja |
| Bimini | ja |
| Cockpit Polster | ja |
| Cockpit Tisch | ja |
| Badeplattform | Yes |
| Badeleiter | Edelstahl |
| Anker | Rocna 25,5 kg |
| Ankerkette | V4A 70m (8mm) |
| Anker 2 | Fortress FX 37 (9,5kg) |
| Ankerkette | V4A 15m (8mm) |
| Ankerwinde | Lofrans Tiger 1200W |
| Beiboot | aufblasbar Festboden |
| Ausserborder | Mercury 9,9 HP |
| Ausserborder Halterung | ja |
| See Reling | Draht/Seil |



| | |
|-----------------------------|--|
| Zupackenschiene (aufbauten) | Aluminium |
| Heckkorb | ja |
| Schwimvesten | ja |
| Rettungsboje | Life-Sling |
| Klar Sicht Scheibe | ja |
| Fenderkissen | ja |
| Festmacher | ja |
| Reserve Teilen | ja |
| Werkzeug | ja |
| Uhr - Barometer | ja |
| Feuerloscher | 2 units |
| Weitere Info | CQR Anchor 27kg with V4A 20m (8mm) chain |

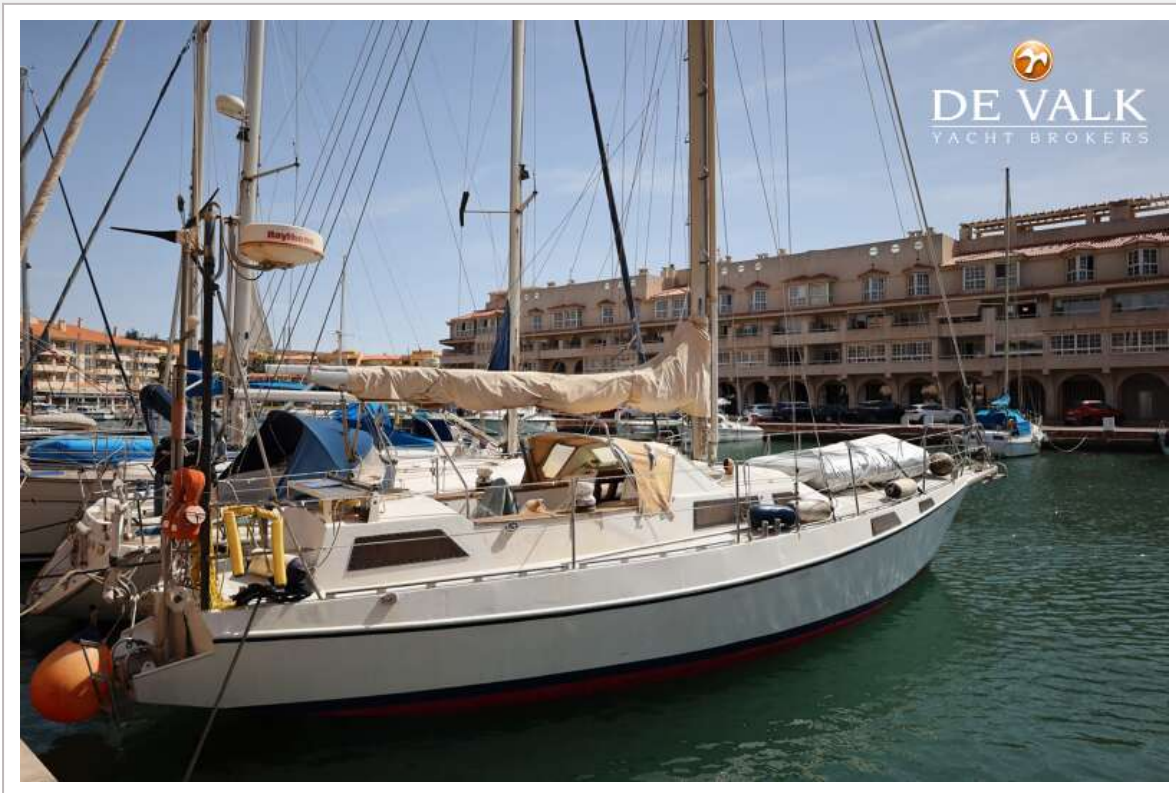
RIGG

| | |
|---------------------------|---------------------------------|
| Rig | Sloop-Kutter Original |
| Stehendes Gut | Drahtseil |
| Marke Mast | Seldén With mast steps |
| Material Mast | Aluminium |
| Salings | 1 set |
| Latten traveller | ja |
| Durchelatted großsegel | With 3 reefs (1997) |
| Genua III | 30m ² (1997) |
| Rollreffanlage | Harken |
| Gennaker | 2 sails (50m ² each) |
| Sturmfock | 9 m ² |
| Reff Vorrichtung | Reffleinen |
| Baumniederholer | Talje |
| Primare Schot Winschen | 2 x Andersen 52" ST 2 SP |
| Sekundaire Schot Winschen | 3 x Andersen 28" ST 2 SP |
| Wisch Schonbezug | ja |
| Spi-Baum | Aluminium 2 poles on mast |

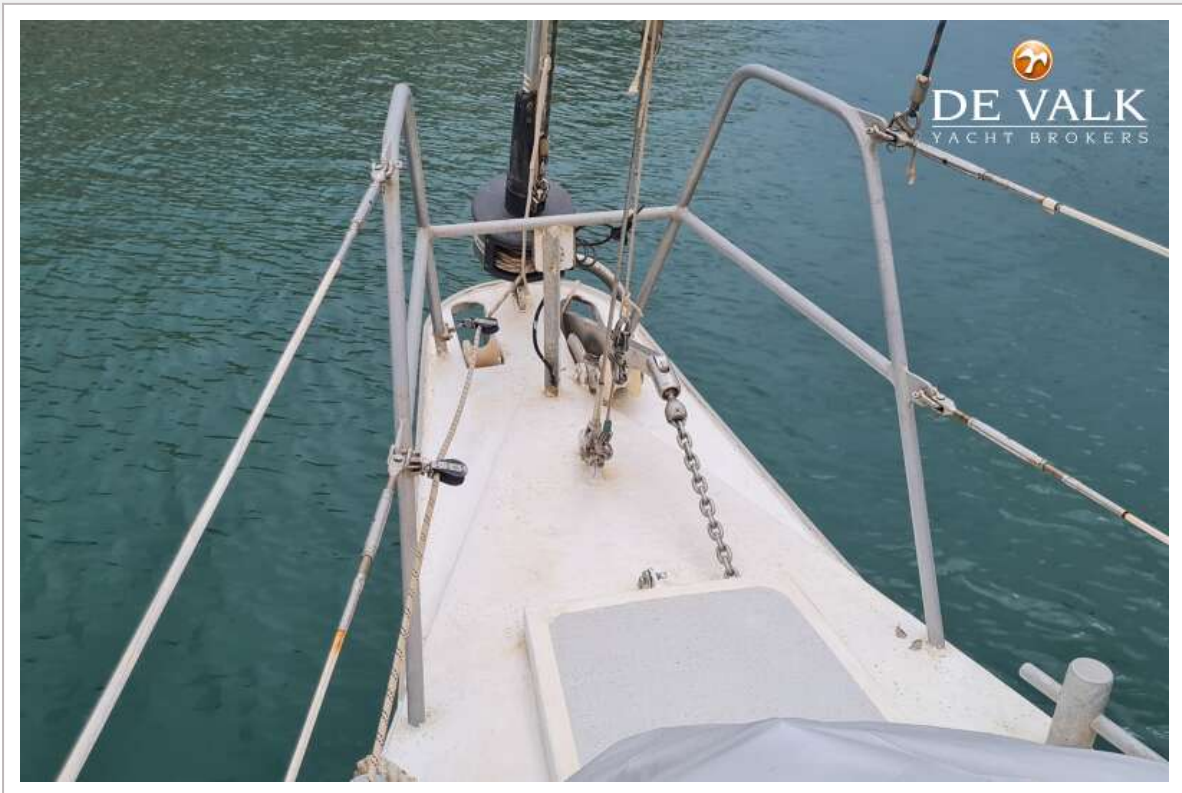




REINKE 11S EX



REINKE 11S EX



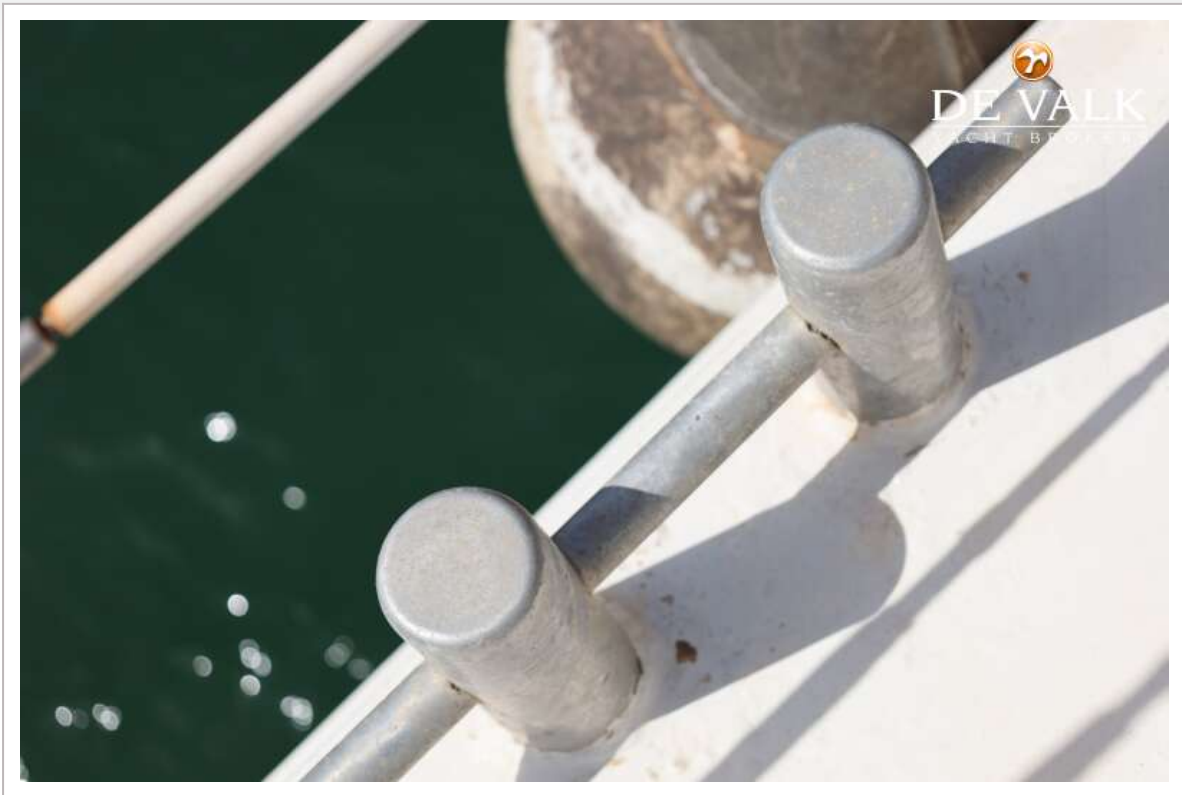
REINKE 11S EX



REINKE 11S EX



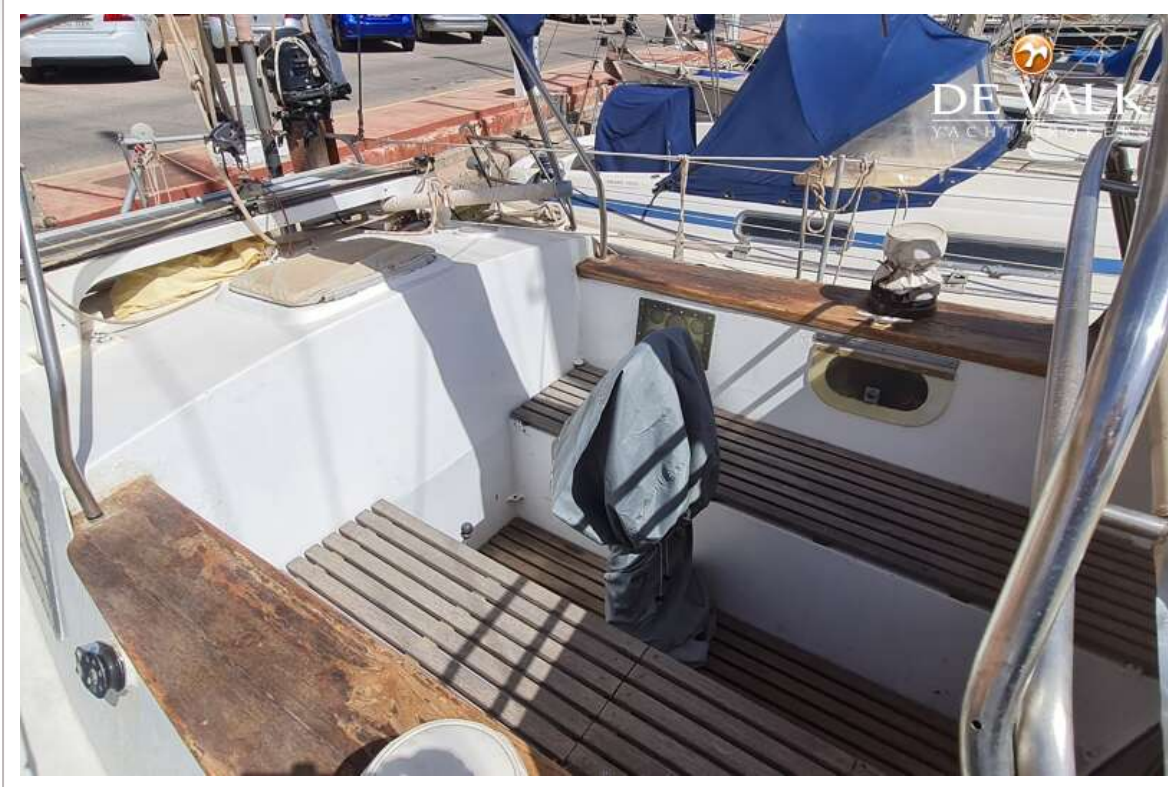
REINKE 11S EX



REINKE 11S EX



REINKE 11S EX



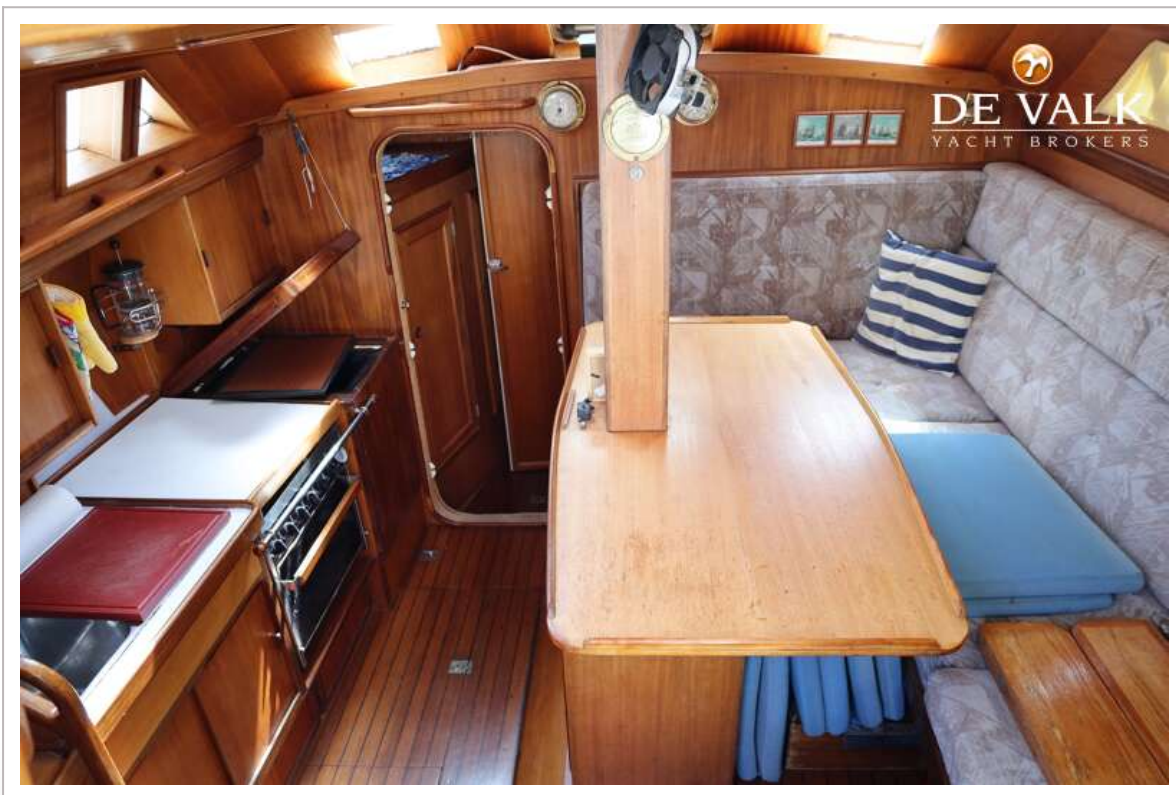
REINKE 11S EX



REINKE 11S EX



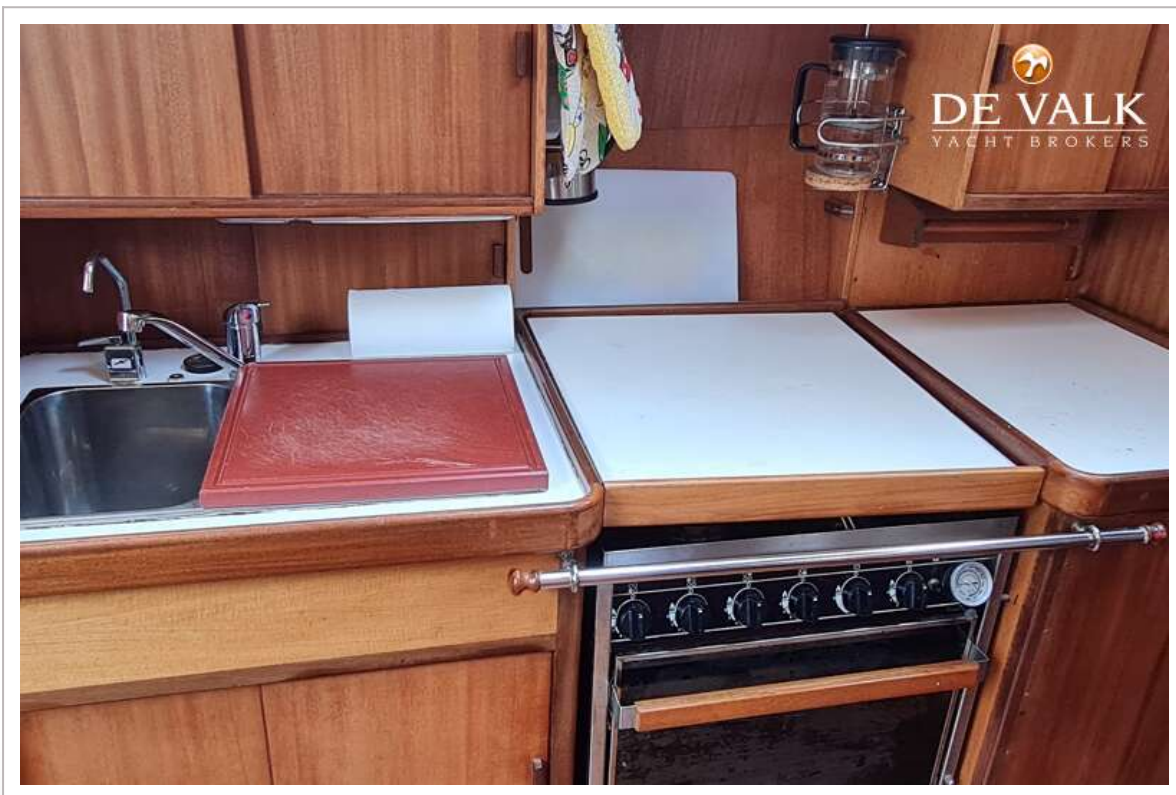
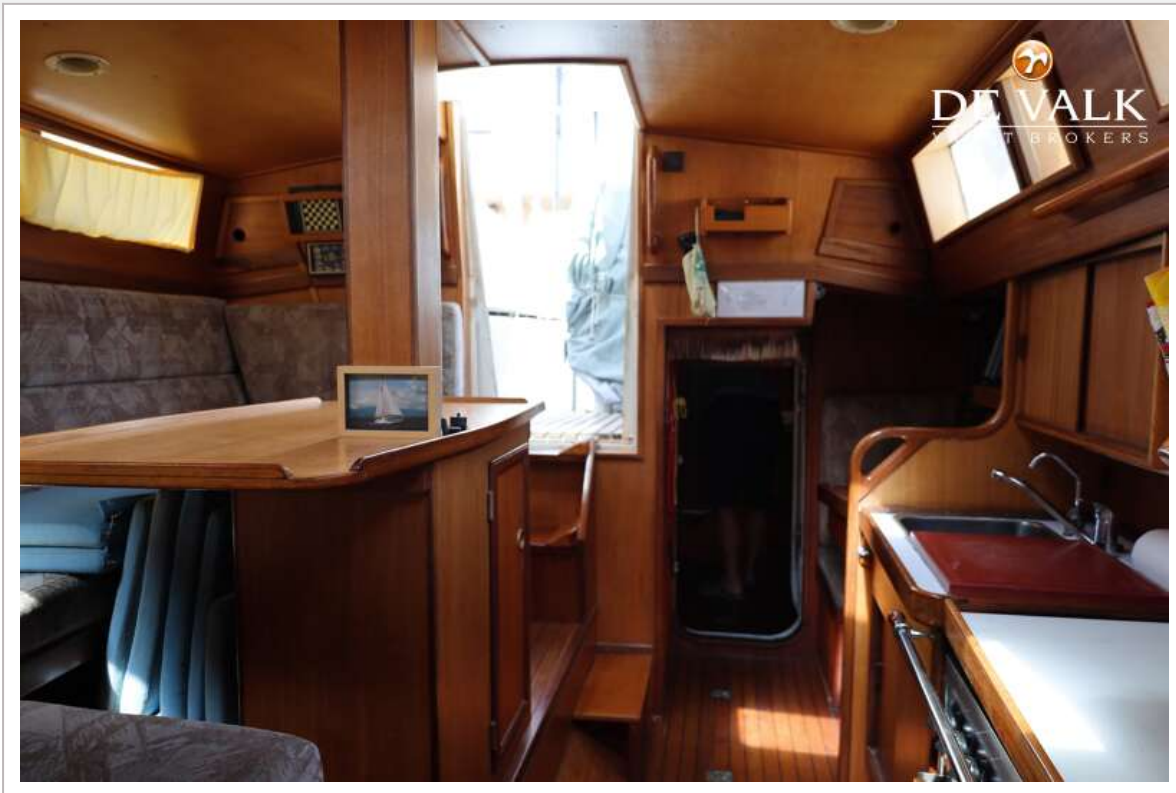
REINKE 11S EX



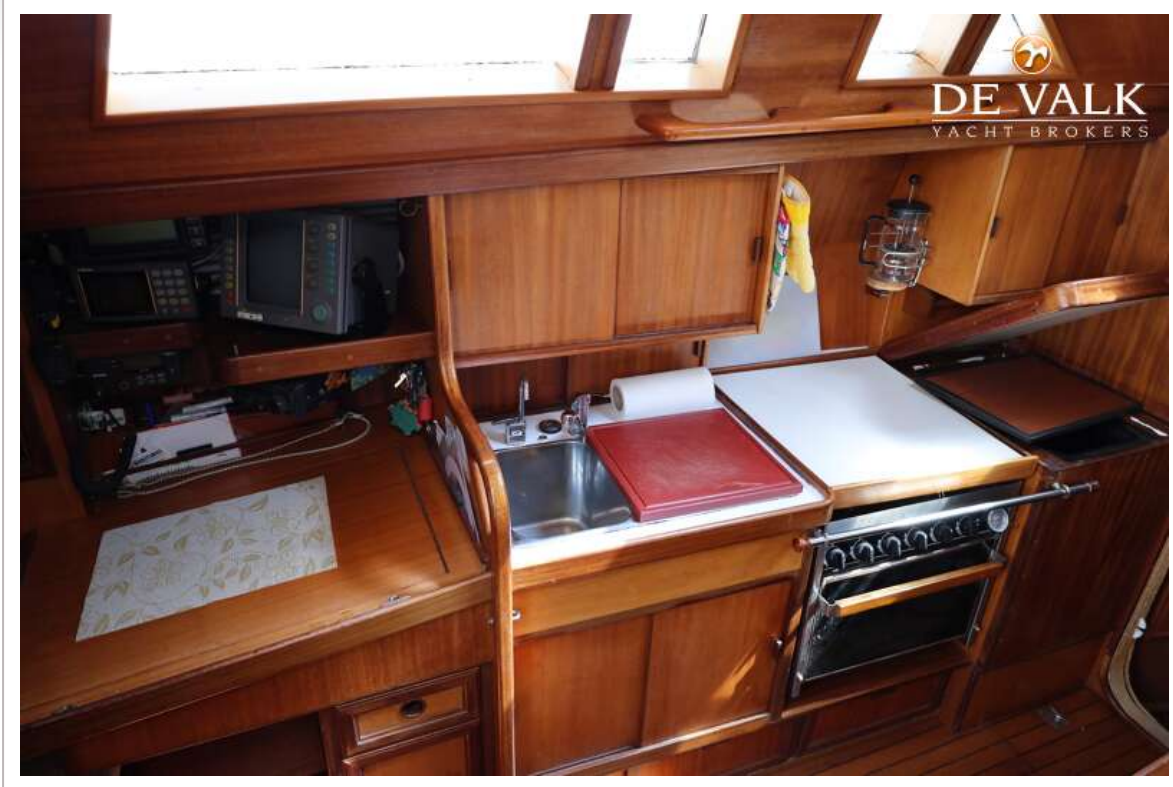
REINKE 11S EX



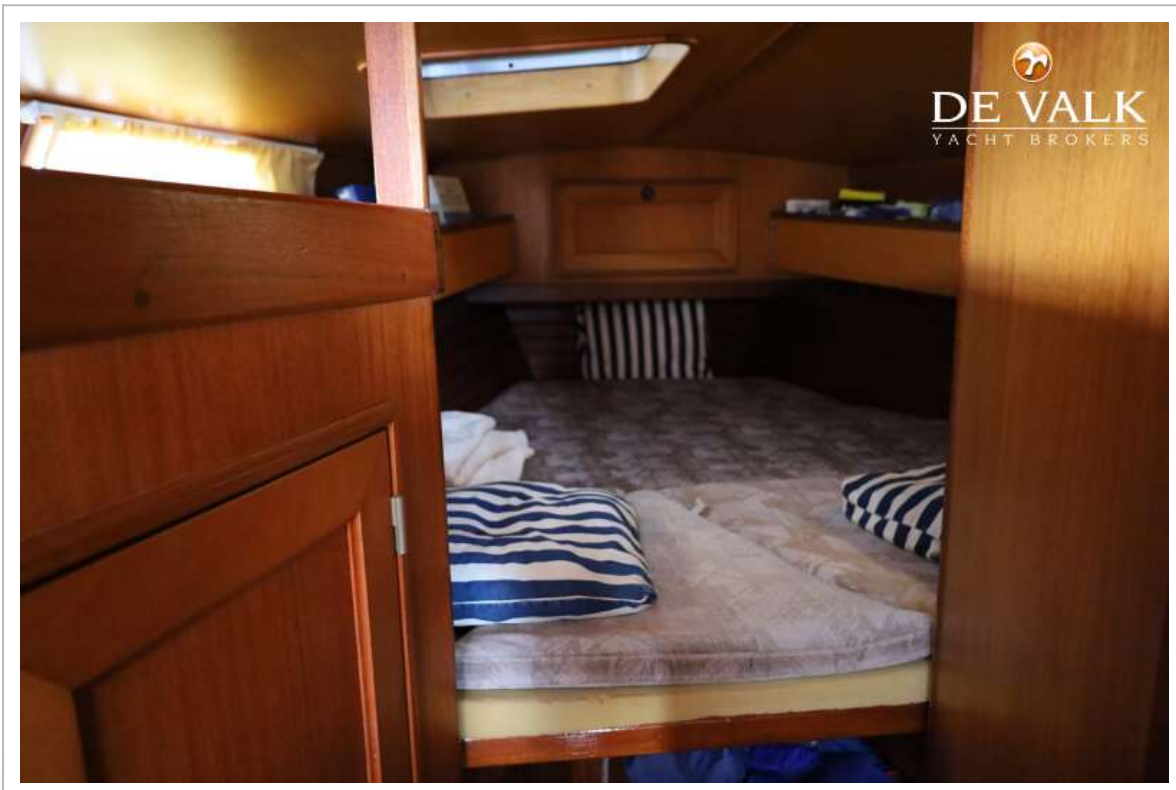
REINKE 11S EX



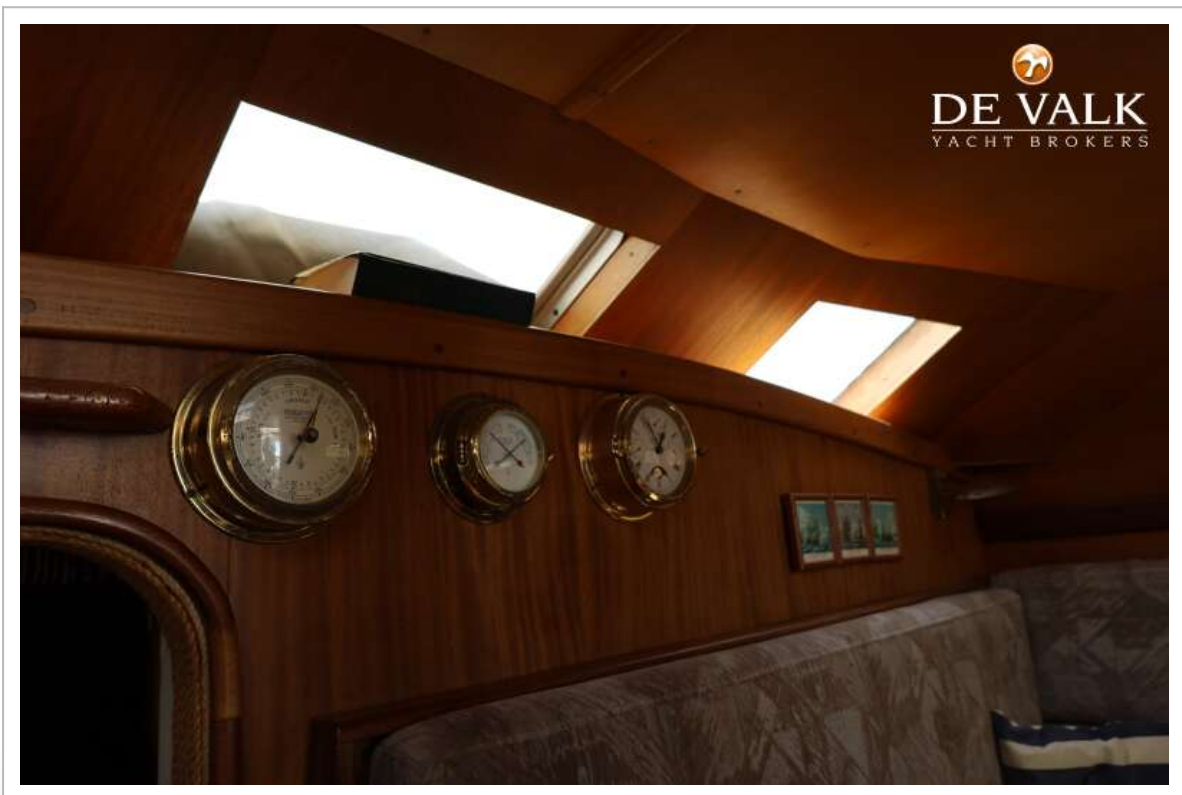
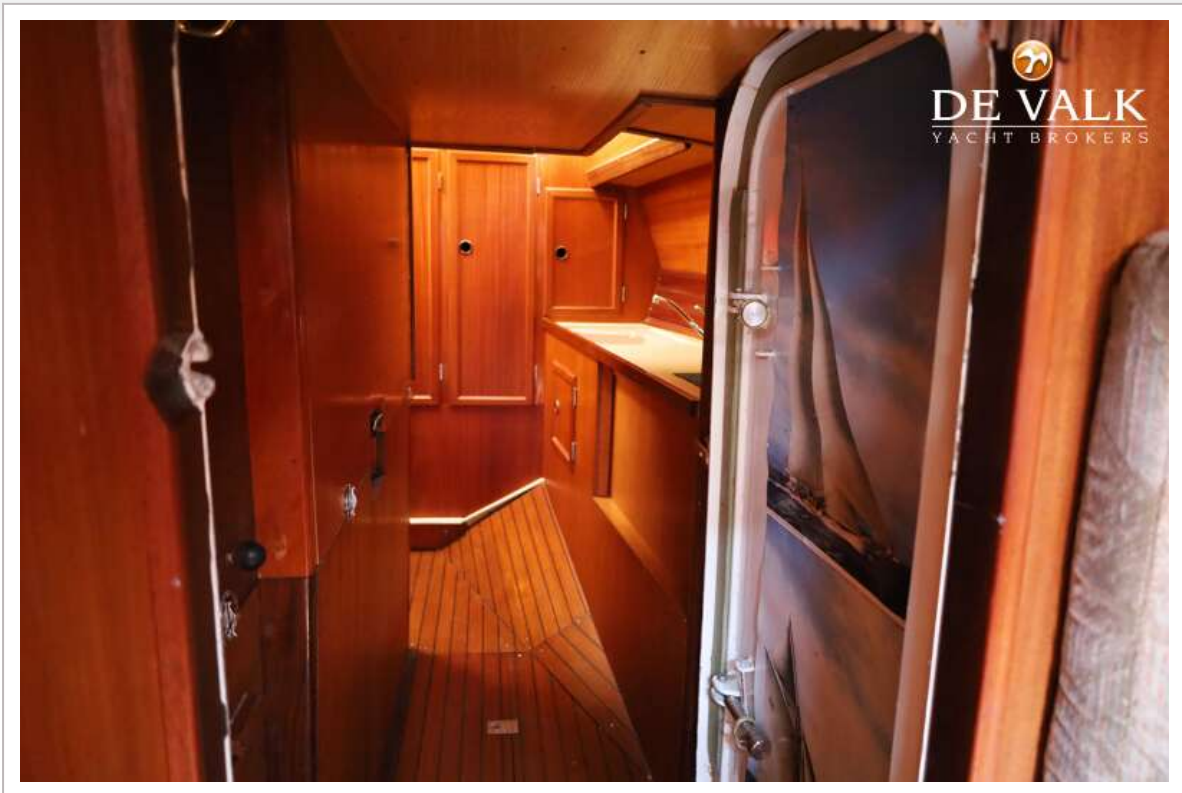
REINKE 11S EX



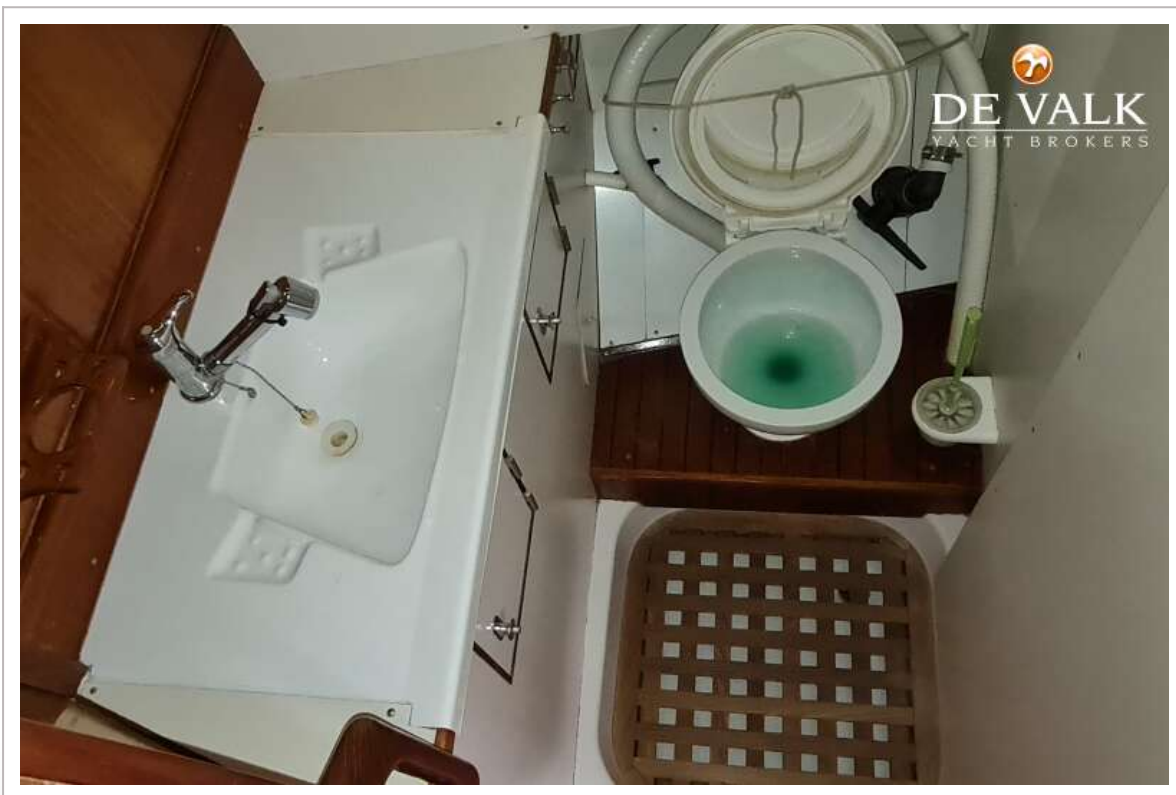
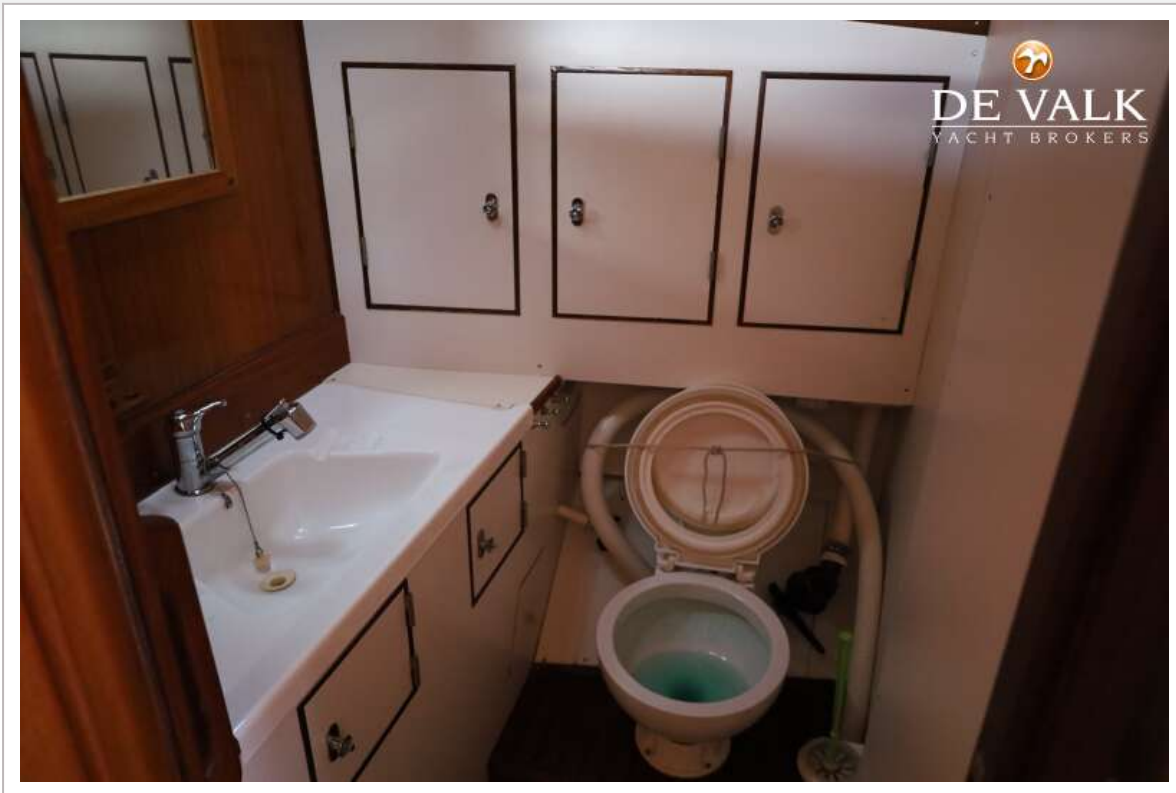
REINKE 11S EX



REINKE 11S EX



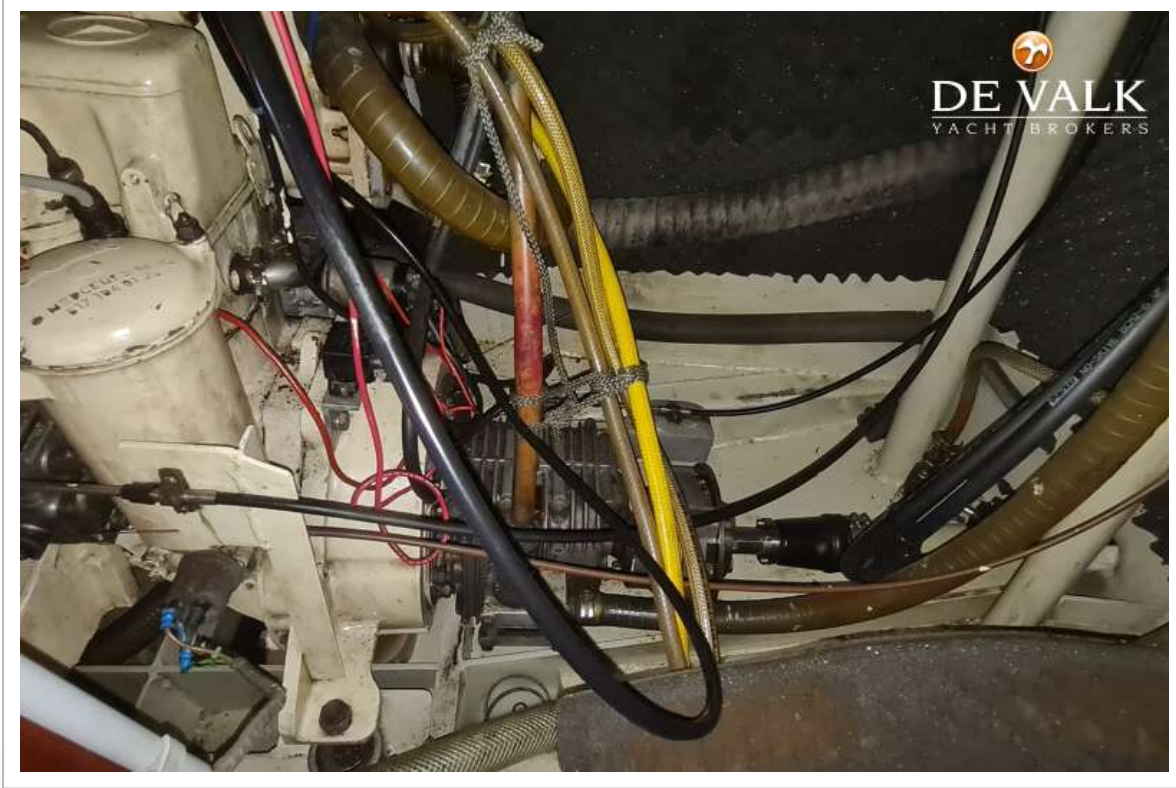
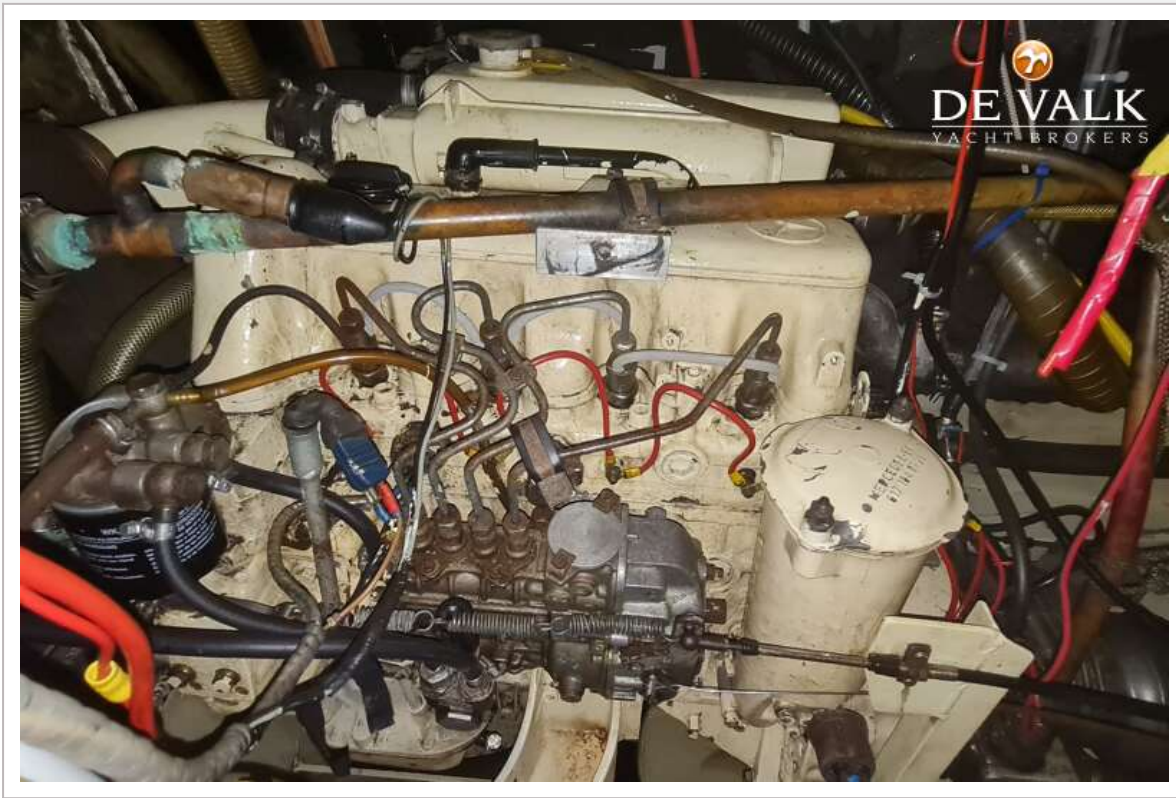
REINKE 11S EX



REINKE 11S EX



REINKE 11S EX



REINKE 11S EX

