



DE VALK  
YACHT BROKERS



## HALLBERG RASSY 352 SCANDINAVIA



DE VALK  
YACHT BROKERS

# HALLBERG RASSY 352 SCANDINAVIA

## KOMMENTARE DES MAKLERS

Does a Hallberg-Rassy 352 Scandinavia needs further introduction? Seasoned sailors know what the capabilities are and the comfort they offer. Stella Maris is maintained very well what shows when stepping on board. Current owner is strict regarding maintenance and upgrades, such as yearly engine service and anti fouling, recent heating system, water pressure and toilet system and very recent navigation electronics. Stored on the hard every winter and she spent most of her life on fresh water. Located near our sales office, viewing possible by appointment.

*Harald Padberg*

## TECHNISCHE DATEN

<b>Maße</b>	10.54 x 3.38 x 1.67 (m)	<b>Werft</b>	Hallberg Rassy Varvs AB, Ellos
<b>Baujahr</b>	1989	<b>Kabinen</b>	2
<b>Material</b>	GFK	<b>Kojen</b>	6
<b>Motor(en)</b>	1 x Volvo Penta MD 22 A diesel	<b>PS/kW</b>	59.00 (PS), 43.42 (kW)
<b>Verkaufspreis</b>	verkauft (MwSt. )	<b>Liegeplatz</b>	elsewhere / nicht im Verkaufsbüro

## KONTAKT

<b>Verkaufsbüro</b>	De Valk Monnickendam	<b>Telefon</b>	+31 299 65 63 50
<b>Adresse</b>	Hoogedijk 6 1145 PM Katwoude The Netherlands	<b>E-Mail</b>	monnickendam@devalk.nl

## HAFTUNGSAUSSCHLUSS

Diese Angaben erfolgen nach bestem Wissen, können jedoch nicht garantiert werden.



# HALLBERG RASSY 352 SCANDINAVIA

## ALLGEMEIN

<b>Modell</b>	HALLBERG RASSY 352 SCANDINAVIA
<b>Typ</b>	Segelyacht
<b>Rumpflänge (m)</b>	10,54
<b>Wasserlinienlänge (m)</b>	8,70
<b>Breite (m)</b>	3,38
<b>Tiefgang (m)</b>	1,67
<b>Durchfahrtshöhe (m)</b>	16,00
<b>Stehhöhe (m)</b>	1,89
<b>Baujahr</b>	1989
<b>Lancierung</b>	1989
<b>Werft</b>	Hallberg Rassy Varvs AB, Ellos
<b>Land</b>	Schweden
<b>Entwerfer</b>	Christoph Rassy & Olle Enderlein
<b>Gewicht (t)</b>	6,7
<b>Ballast (Ton)</b>	Gusseisen 3 t.
<b>Rumpfmateriale</b>	GFK
<b>Rumpffarbe</b>	gebrochenes Weiß
<b>Rumpfform</b>	Rundspant
<b>Art Kiel</b>	Langkieler
<b>Material Aufbauten</b>	GFK
<b>Haut-dicke Aufbauten (mm)</b>	Sandwich 25 mm.
<b>Haut-dicke Deck (mm)</b>	Sandwich 25 mm.
<b>Stossliste</b>	Stahl
<b>Deckmaterial</b>	GFK
<b>Deck Finish</b>	Teak
<b>Deck Finish Aufbauten</b>	Antirutsch Belag
<b>Pflicht Bedeckung</b>	Teak
<b>Antifouling (Jahr)</b>	New / nieuw / Neu 2022
<b>Dorado Belufter</b>	3 X
<b>Fenster Einfassung</b>	Aluminium



<b>Fenster Material</b>	Acryl
<b>Decks Luke</b>	4 X
<b>Bullaue</b>	Aluminium
<b>Isolation</b>	ja
<b>Treibstofftank (Liter)</b>	Edelstahl 150 L.
<b>Treibstofftank 2 (Liter)</b>	Edelstahl 90 L.
<b>Füllstandsanzeige (Treibstofftank)</b>	ja
<b>Trinkwassertank (Liter)</b>	Kunststoff 300 L.
<b>Fäkaelien Tank (Liter)</b>	No / nee / Nein
<b>Grauwassertank (Liter)</b>	No / nee / Nein
<b>Radsteuerung</b>	Kette Steuerung
<b>Not-Pinne</b>	ja
<b>Weitere Info Rumpf</b>	2015 wurde der Rumpf unter der Wasserlinie entlackt, abgeschliffen und mit 4 Schichten Epoxidharz und 2 Schichten Antifouling beschichtet. Gleichzeitig wurden die Bullaugen demontiert, gereinigt und wieder eingebaut.
<b>Weitere Info</b>	Der Kraftstofftank wird 2017 gereinigt.
<b>Weitere Info</b>	Die Anzeige des Frischwassertanks muss überprüft werden.

## UNTERKUNFT

<b>Kabinen</b>	2
<b>Kojen</b>	6
<b>Innen</b>	Mahagoni
<b>Fussboden</b>	Teak und Holly + carpet / tapijt / Teppich - new / nieuw / Neu 2012
<b>Offenen Cockpit</b>	ja
<b>Salon</b>	ja
<b>Standhöhe Salon (m)</b>	1,89 m.
<b>Heizung</b>	Webasto EVO 40 - new / nieuw / Neu 2019
<b>Kartentisch</b>	ja
<b>Achterkabine</b>	ja
<b>Kombüse</b>	ja



# HALLBERG RASSY 352 SCANDINAVIA

<b>Arbeitsfläche</b>	Holz
<b>Spülbecken</b>	Edelstahl - 2 X
<b>Herd</b>	Gas
<b>Ofen</b>	Gas
<b>Kühlschrank</b>	Coolmatic + Verdampfer; beide neu in 2018
<b>Warmwasser System</b>	220V + Motor
<b>Wasserdruck System</b>	elektrisch - new / nieuw / Neu 2021 + accumulator/drukvat/ Akkumulator 2018
<b>Hand und/oder Fusspumpe</b>	New / nieuw / Neu 2018
<b>Eignerkabine</b>	Doppelbett + Einzelbett
<b>Länge Bett (m)</b>	2,00 m.
<b>Kleiderschrank</b>	hängend/Schublad/Regale
<b>Badezimmer</b>	gemeinsam
<b>Toilet</b>	gemeinsam
<b>Toilette System</b>	handbetrieb - new / nieuw / Neu 2018
<b>Handwaschbecken</b>	im Badezimmer
<b>Dusche</b>	gemeinsam
<b>Gästekabine 1</b>	V-Bett
<b>Länge Bett (m)</b>	2,00 m.
<b>Kleiderschrank</b>	hängend/Schublad/Regale
<b>Badezimmer</b>	gemeinsam
<b>Toilette</b>	gemeinsam
<b>Weitere Info</b>	Der Salon ist mit großen Schlafsofas an PS und SB ausgestattet - 2,00 Meter Länge

## MASCHINEN

<b>Motoranzahl</b>	1
<b>Marke</b>	Volvo Penta
<b>Typ</b>	MD 22 A
<b>PS</b>	59
<b>kW</b>	43.42
<b>Kraftstoffart</b>	Diesel



# HALLBERG RASSY 352 SCANDINAVIA

Höchstgeschwindigkeit (Kn)	6 / 7
Marschgeschwindigkeit (Kn)	5
Verbrauch (l/h)	2
Motorstunden	2367
Kühlungssystem Motor	indirekte Wärmetauscher
Antrieb	Schraubenwelle
Motor bedienung	Seilzug Kabel - new / nieuw / Neu 2020
Gewende getriebe	mechanisch
Bugschraube	elektrisch
Exhaust	wassergekühlt
Propeller Typ	Segelstellung
Propellerblätter	3
Material Propellerwelle	Edelstahl - new / nieuw / Neu 2012
Propellerwelle schmierung	Fett
Hand Bilgenpumpe	ja
Elektrische Bilgenpumpe	ja
Bilge Alarm	ja
Elektrische Anlage	12V / 220V
Starterbatterie	1 x 60 Ah - Neu 2021
Versorgungsbatterie	6 x 60 Ah - Neu 2018
Batterie Ladegerat/Umwandler	Victron Atlas Combi 12/1100/40
Landstrom	mit Kabel
Weitere Info	Weitere Informationen zum Motor: Zirkulations-/Wasserpumpe und Zahnriemen im Jahr 2019 ersetzt. Wärmetauscher Kühlelement gereinigt in 2020.
Weitere Info	Neue Motorlager / Gummis im Jahr 2012.

## NAVIGATION

Kompass	Plath
Tiefenanziege	Autohelm
Logge	Autohelm
UKW	B&G V60 Marine Radio + DSC & GPS - Neu in 2020



<b>Portabel UKW</b>	B&G
<b>Autopilot</b>	Autohelm 6000
<b>Plotter/GPS</b>	Raymarine Axiom 7 DV MFD - Neu in 2020
<b>AIS Transponder</b>	Weatherdock easyTRX3-IS-IGPS-N2K-IDVBT - Neu in 2020
<b>Navigation Beleuchtung</b>	3-Farben-LED - Toplicht + Deckleuchte LED
<b>Weitere Info</b>	AIS transponder info: Die Abkürzung IS steht für Internen Splitter“. IGPS steht für Integrierte GPS Antenne. N2K steht als Synonym für das neue Datennetzwerk NMEA2000. DVB-T steht für Digital Video Broadcasting- Terrestrial und bezeichnet die Funkübertragung digitaler Fernsehsignale & FM radio.

## AUSRÜSTUNG

<b>Feste Fenster</b>	ja
<b>Spritzverdek</b>	Original Hallberg Rassy - erneuert im Jahr 2011.
<b>Winterplane</b>	ja
<b>Cockpit Tisch</b>	ja
<b>Badeleiter</b>	Edelstahl
<b>Anker</b>	CQR Pflugschar
<b>Ankerkette</b>	ja
<b>Ankerwinde</b>	elektrisch
<b>See Reling</b>	Draht/Seil
<b>Zupackenschiene (aufbauten)</b>	Teak
<b>Heckkorb</b>	ja
<b>Bugkorb</b>	ja
<b>Rettungsinsel</b>	Container
<b>Rettungsinsel (Pers)</b>	4
<b>Letzte Wartung Rettungsinsel</b>	Rettungsinsel Neu 2020
<b>Rettungsboje</b>	ja
<b>Radar Reflektor</b>	ja
<b>Fenderkissen</b>	ja
<b>Festmacher</b>	ja
<b>Reserve Teilen</b>	ja



<b>TV</b>	Akai LCD
<b>Radio-CD Spieler</b>	Sony mit Aux- und USB-Anschluss
<b>Lautsprecher im Pflicht</b>	ja
<b>Lautsprecher im Salon</b>	ja
<b>Uhr - Barometer</b>	ja
<b>Feuerlöscher</b>	4 X
<b>Automatische Löschesystem</b>	im Maschinenraum

## RIGG

<b>Rig</b>	Sloop
<b>Stehendes Gut</b>	Drahtseil - new / nieuw / Neu 2018
<b>Marke Mast</b>	Seldén
<b>Material Mast</b>	Aluminium
<b>Salings</b>	2 Sätze - optionaler längerer Rollmast.
<b>Großsegel</b>	29,5 m2 - Neu 2019
<b>Rollgroß Anlage</b>	ja
<b>Genua</b>	Hood - 29,84 m2 - 2008
<b>Rollreffanlage</b>	Furlex 304S + 8 mm vorderstag - Neu in 2018.
<b>Reff Vorrichtung</b>	Rollgross im Mast
<b>Baumniederholer</b>	mechanisch
<b>Primare Schot Winschen</b>	2 X Lewmar 46
<b>Sekundaire Schot Winschen</b>	2 X Lewmar 40
<b>Fall Winschen</b>	2 X
<b>Spi-Baum</b>	Aluminium
<b>Weitere Info</b>	Mastfuß (Sockel) 2007 ersetzt.
<b>Weitere Info</b>	25 feste Maststufen, bis ganz oben.

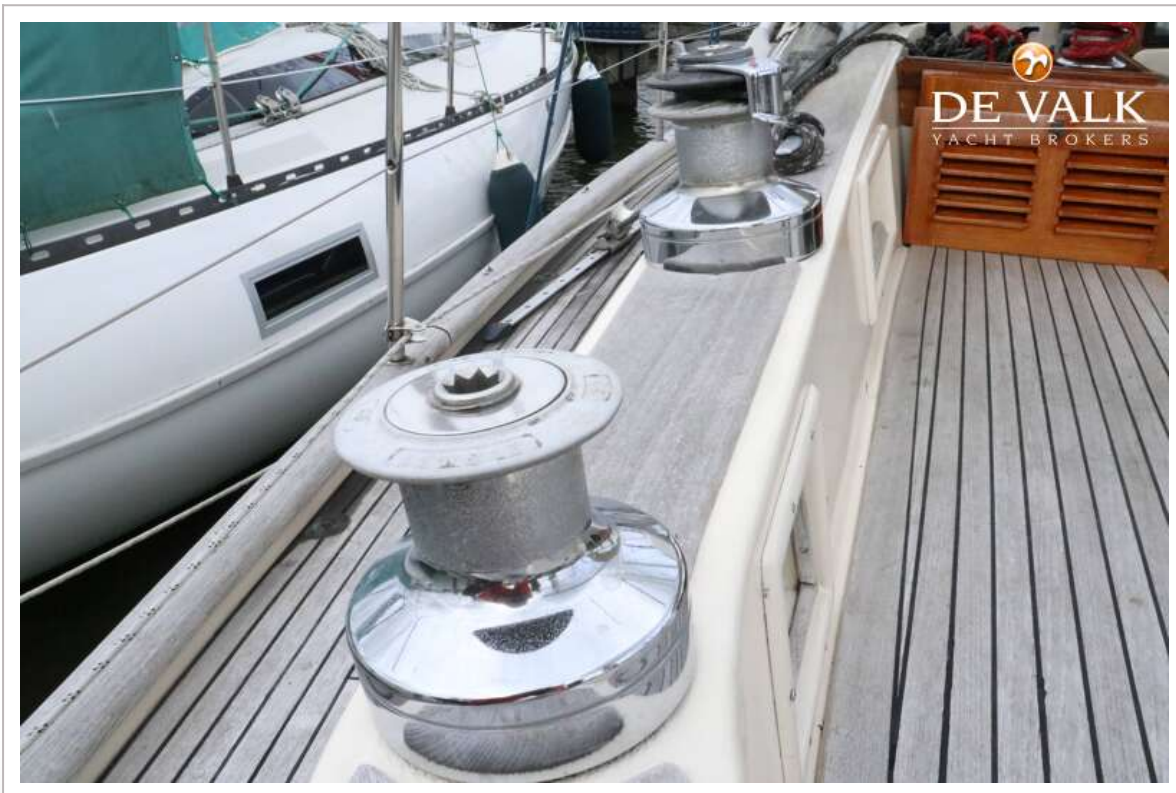




# HALLBERG RASSY 352 SCANDINAVIA



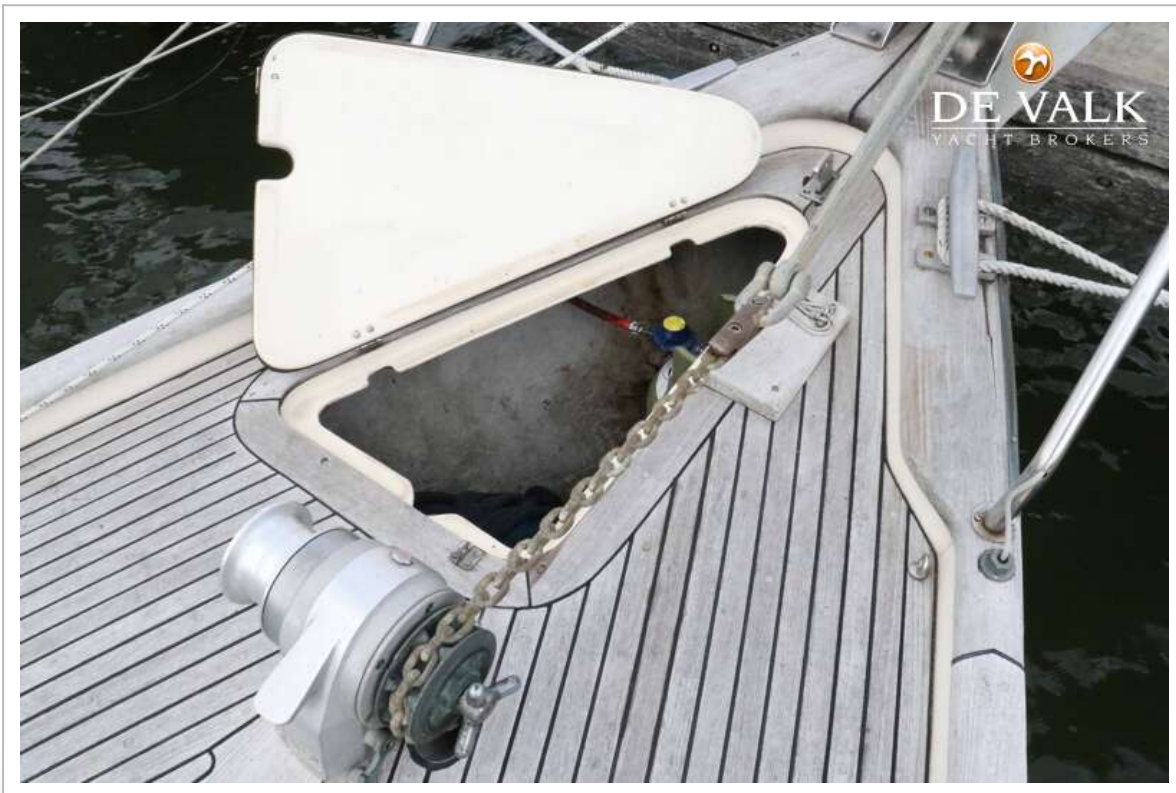
# HALLBERG RASSY 352 SCANDINAVIA



# HALLBERG RASSY 352 SCANDINAVIA



# HALLBERG RASSY 352 SCANDINAVIA



# HALLBERG RASSY 352 SCANDINAVIA



# HALLBERG RASSY 352 SCANDINAVIA



# HALLBERG RASSY 352 SCANDINAVIA



# HALLBERG RASSY 352 SCANDINAVIA

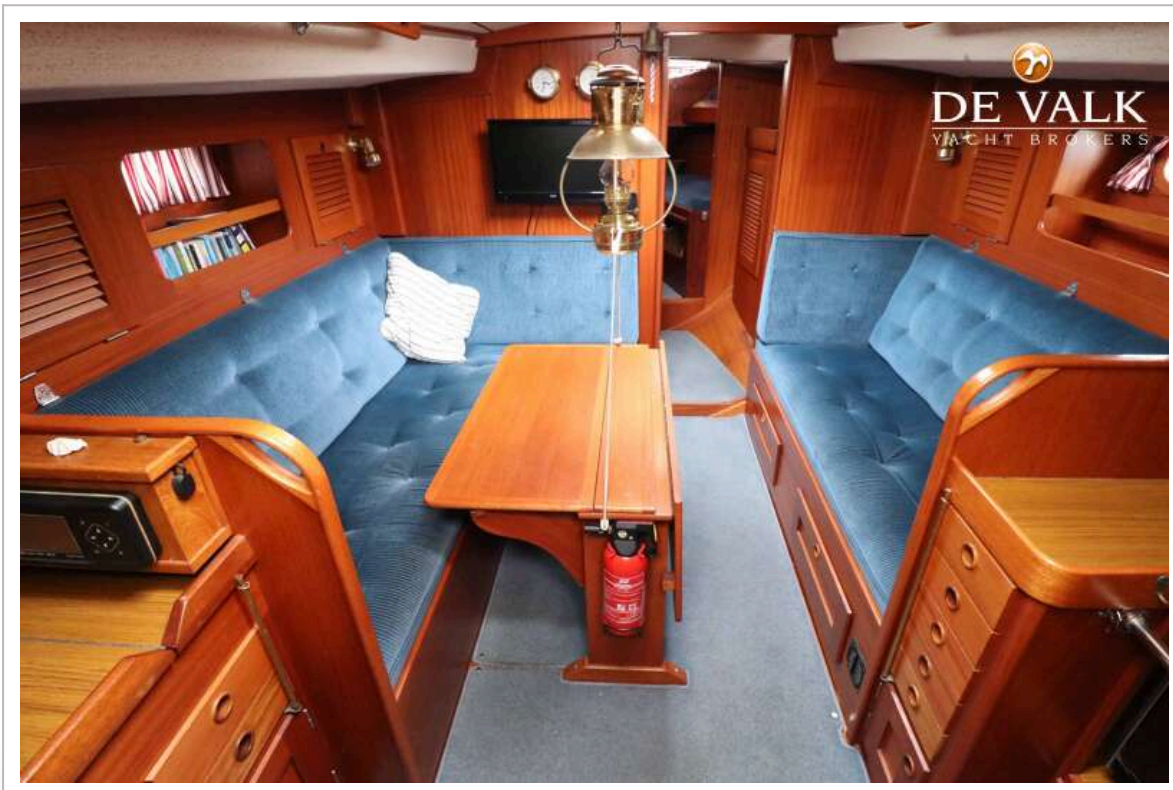




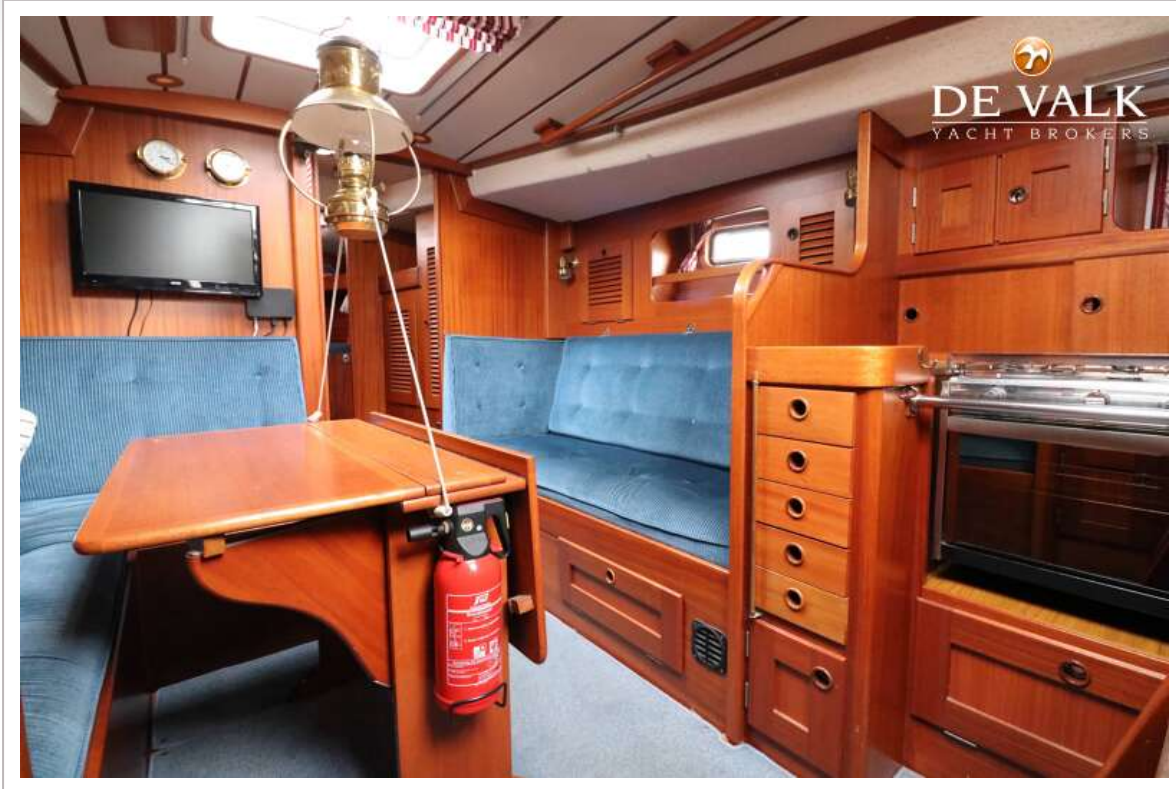
# HALLBERG RASSY 352 SCANDINAVIA



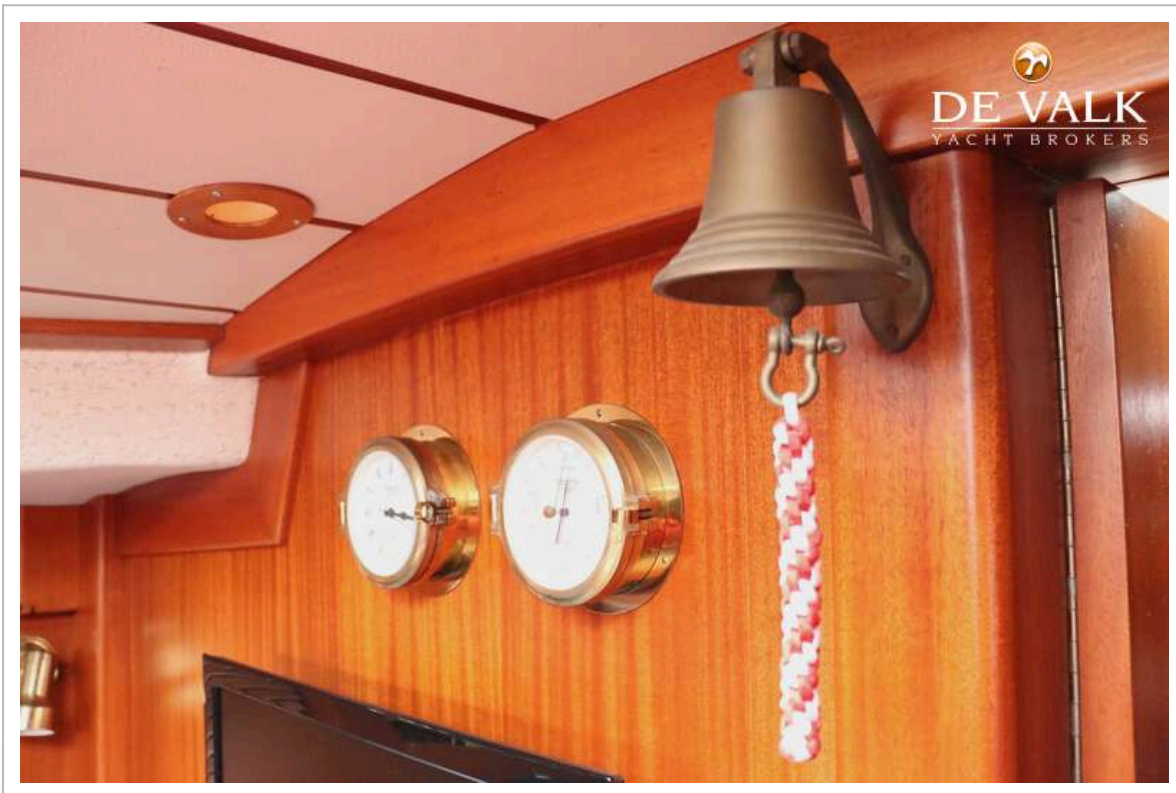
# HALLBERG RASSY 352 SCANDINAVIA



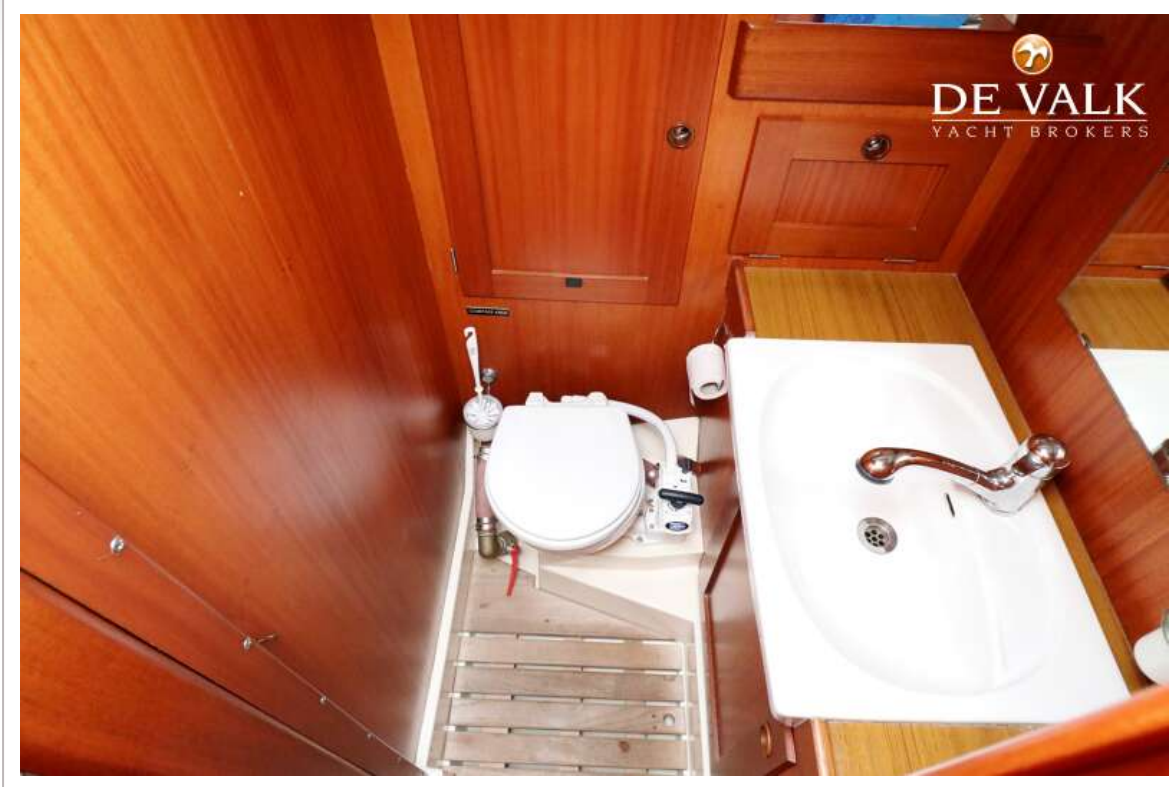
# HALLBERG RASSY 352 SCANDINAVIA



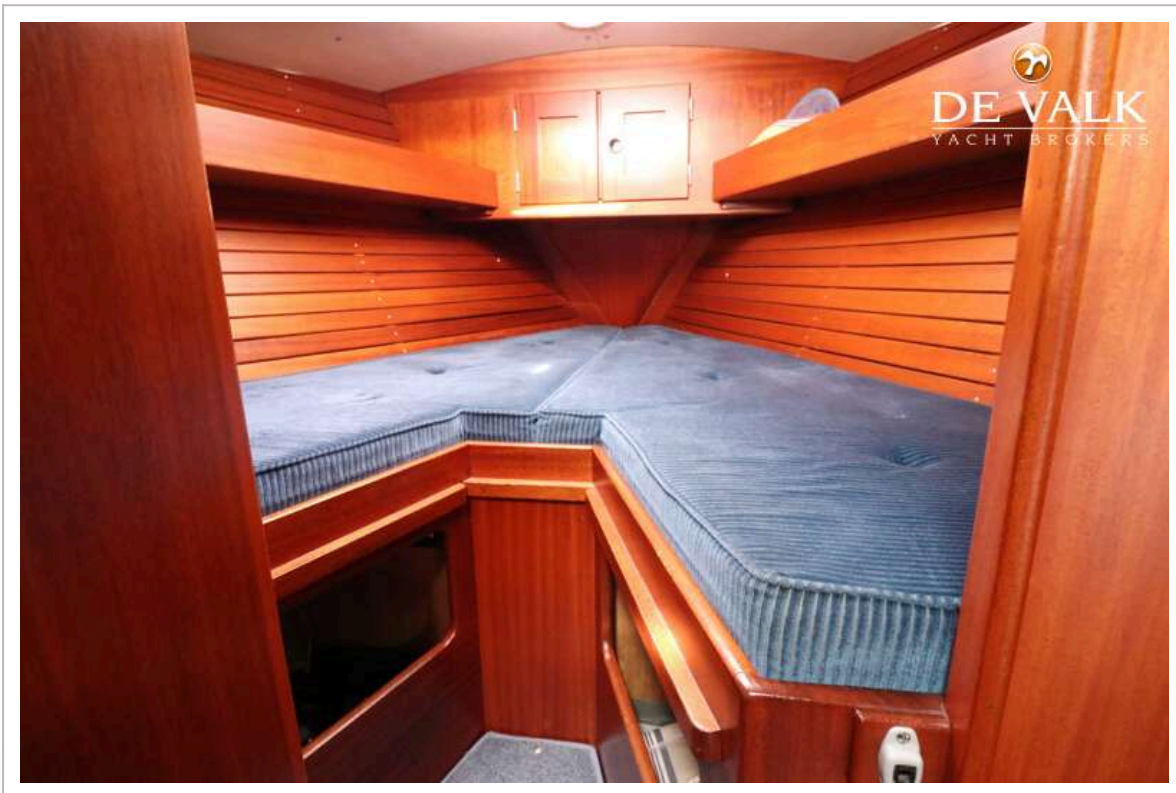
# HALLBERG RASSY 352 SCANDINAVIA



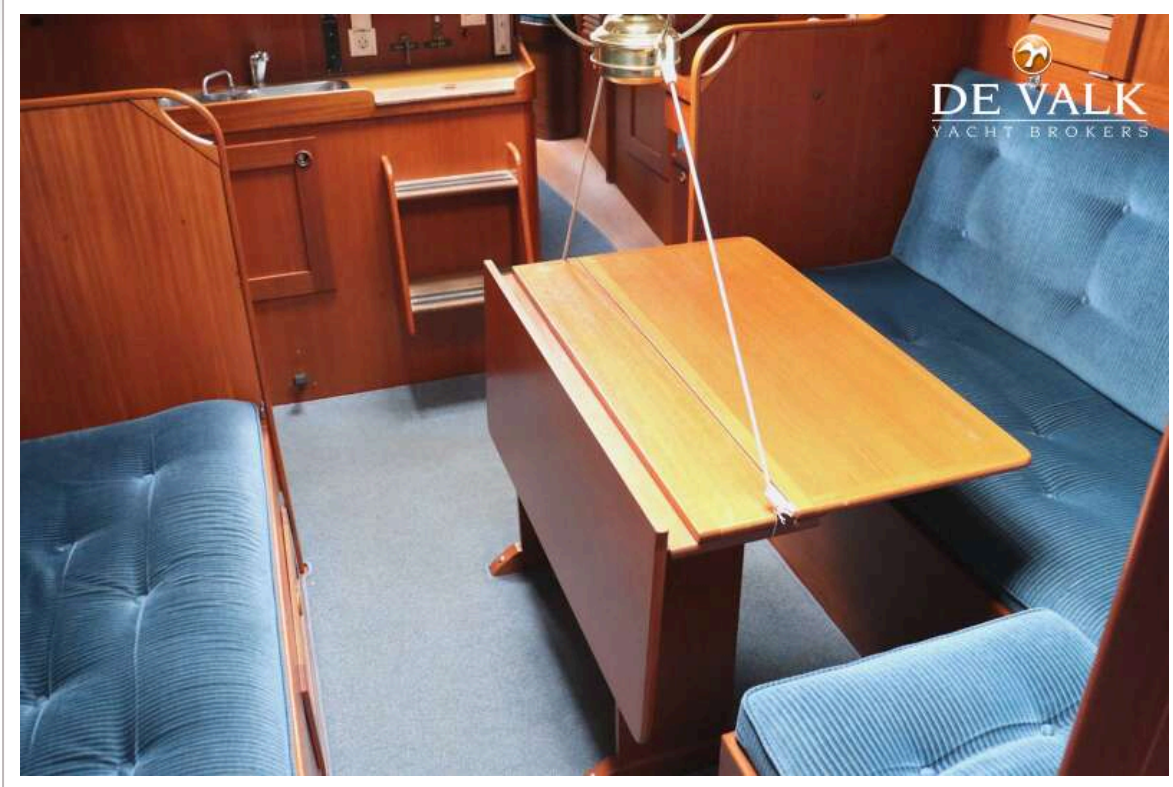
# HALLBERG RASSY 352 SCANDINAVIA



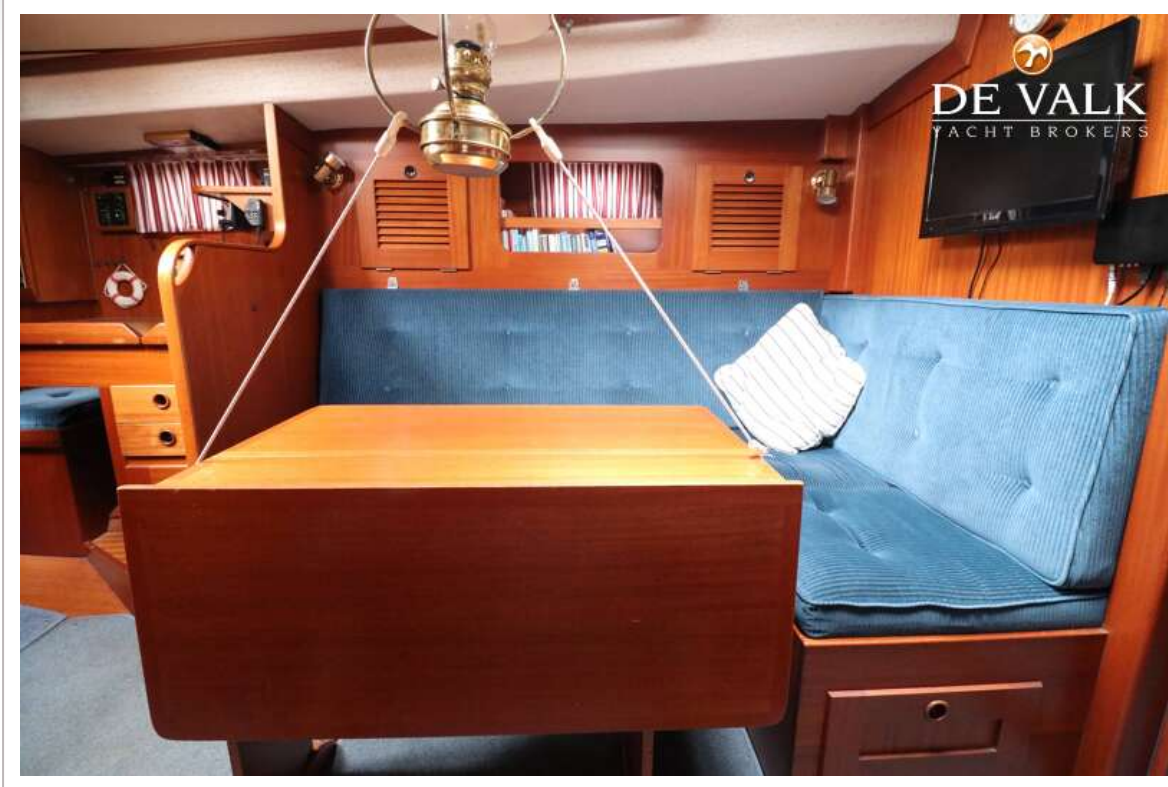
# HALLBERG RASSY 352 SCANDINAVIA



# HALLBERG RASSY 352 SCANDINAVIA

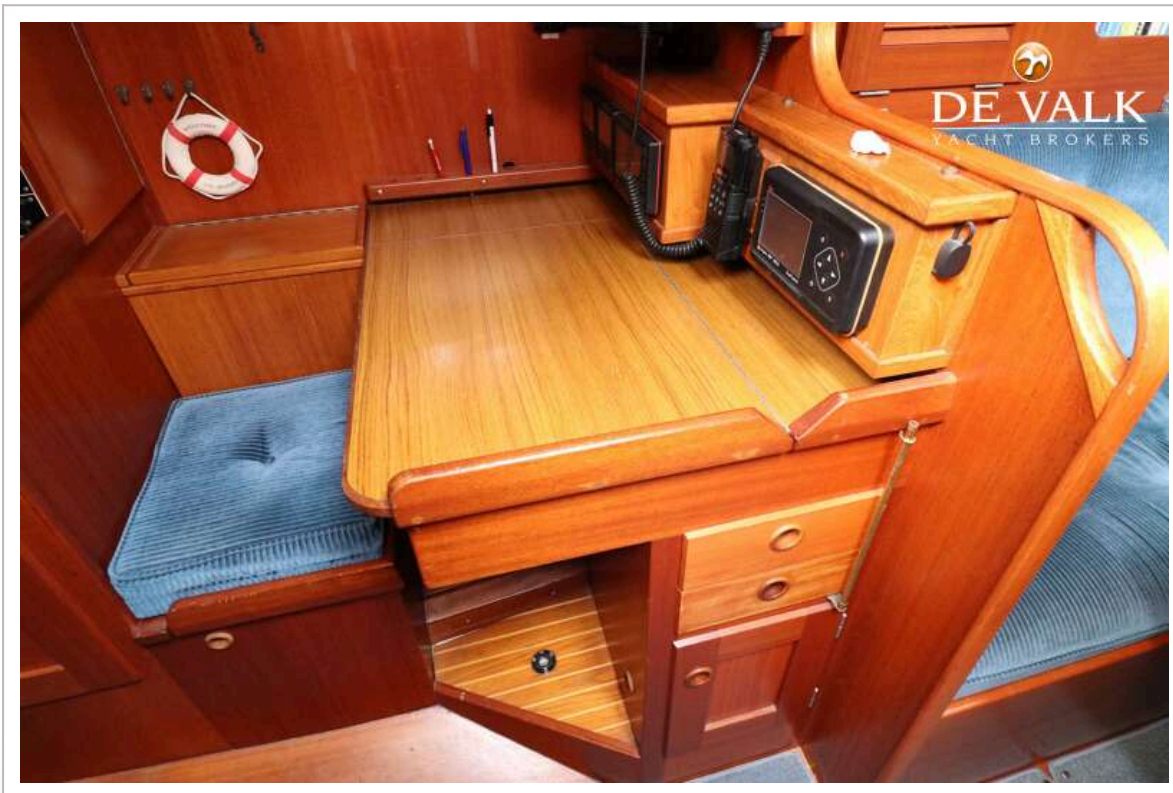


# HALLBERG RASSY 352 SCANDINAVIA

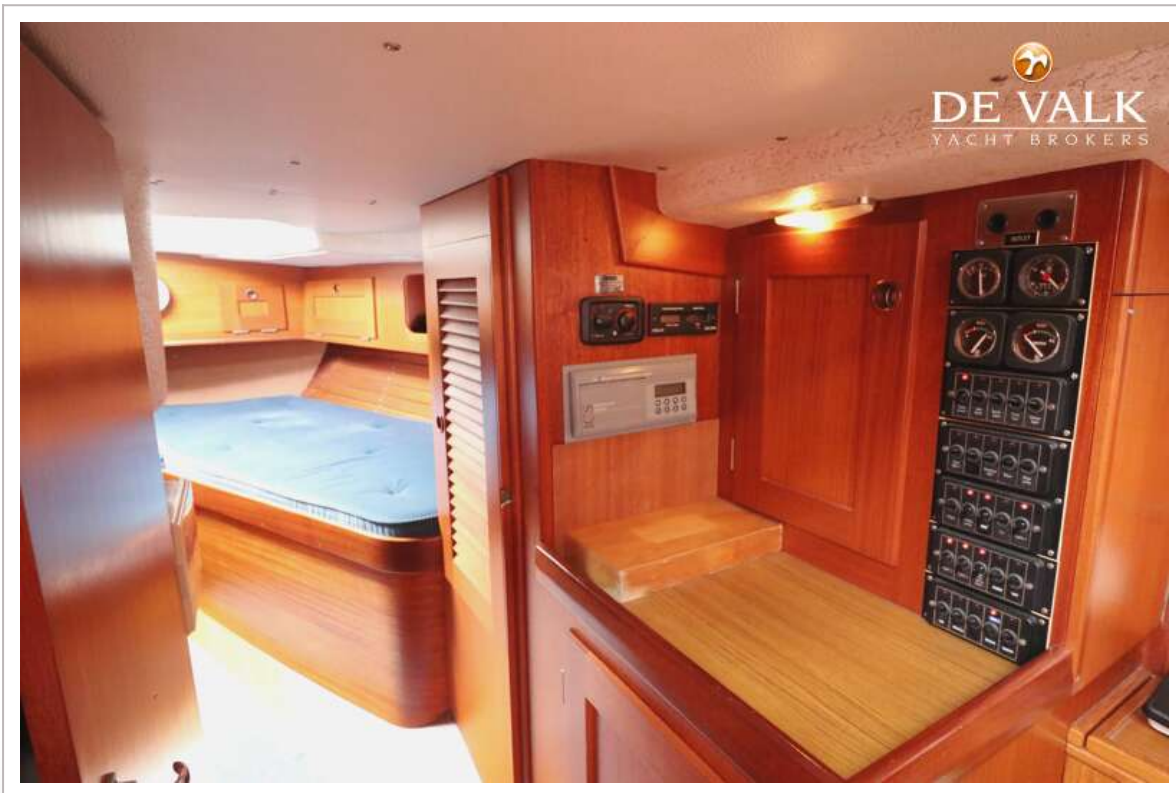




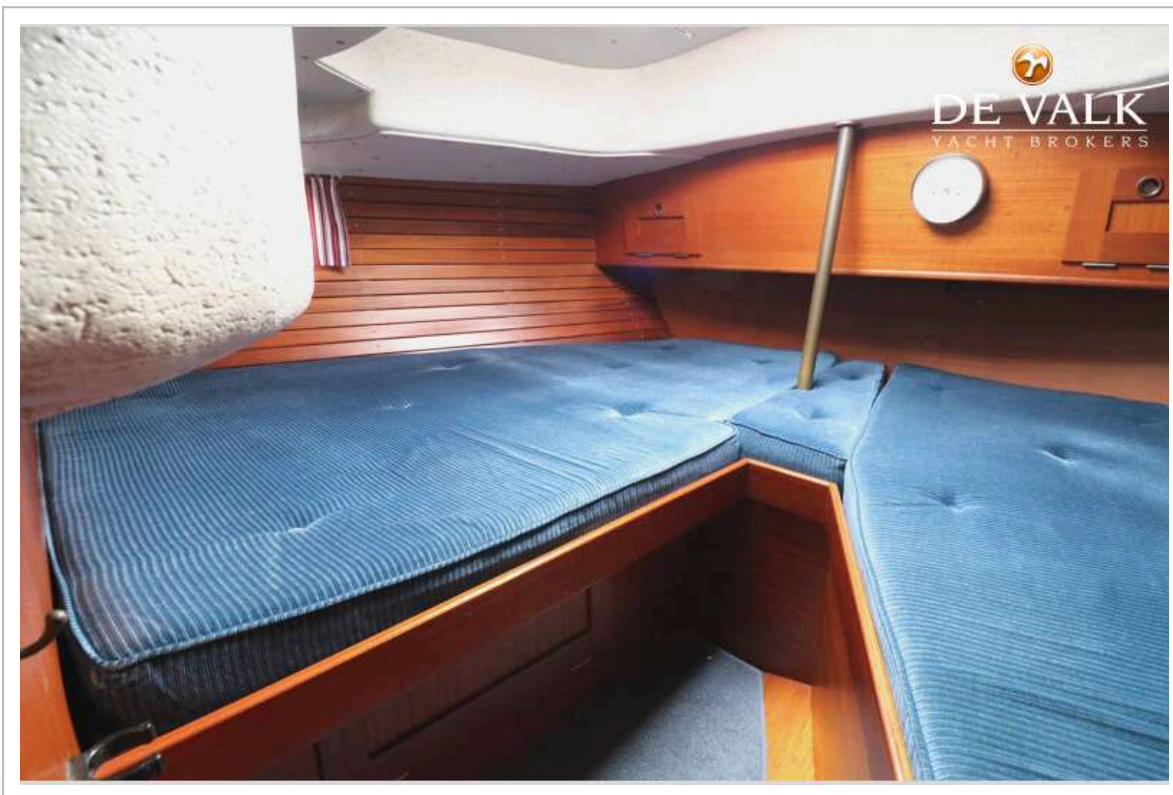
# HALLBERG RASSY 352 SCANDINAVIA



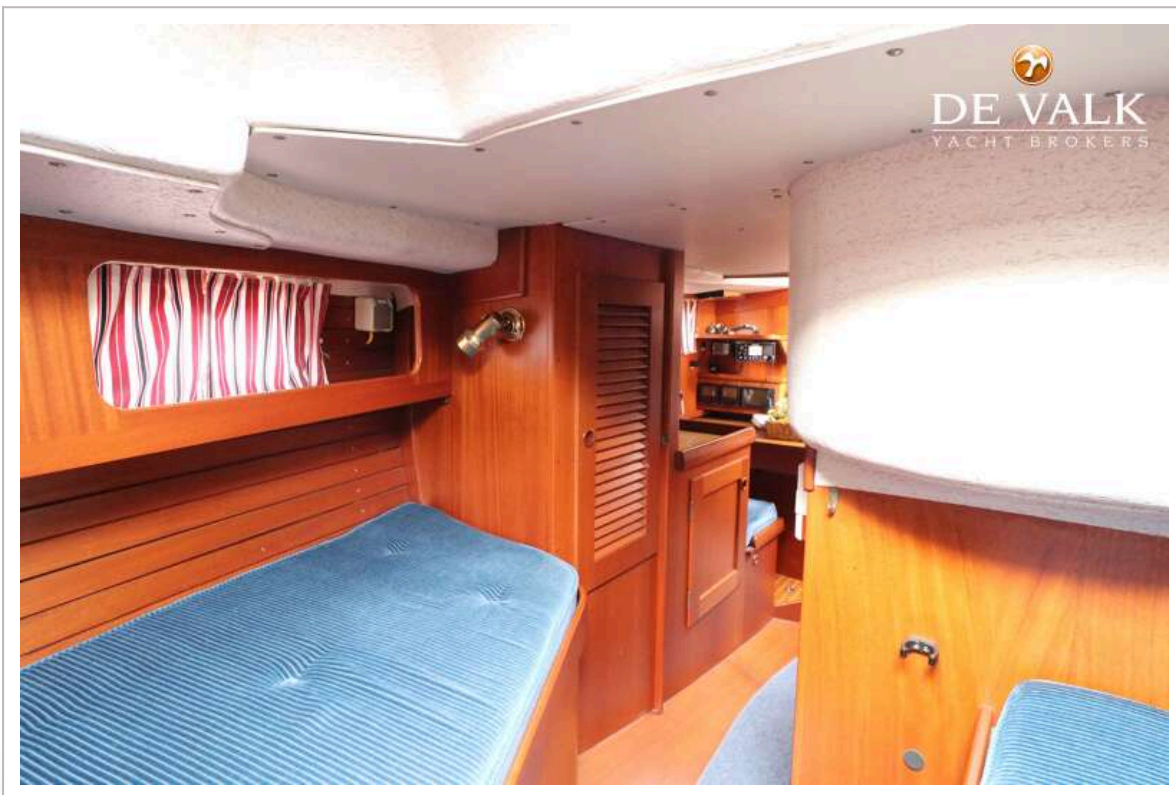
# HALLBERG RASSY 352 SCANDINAVIA



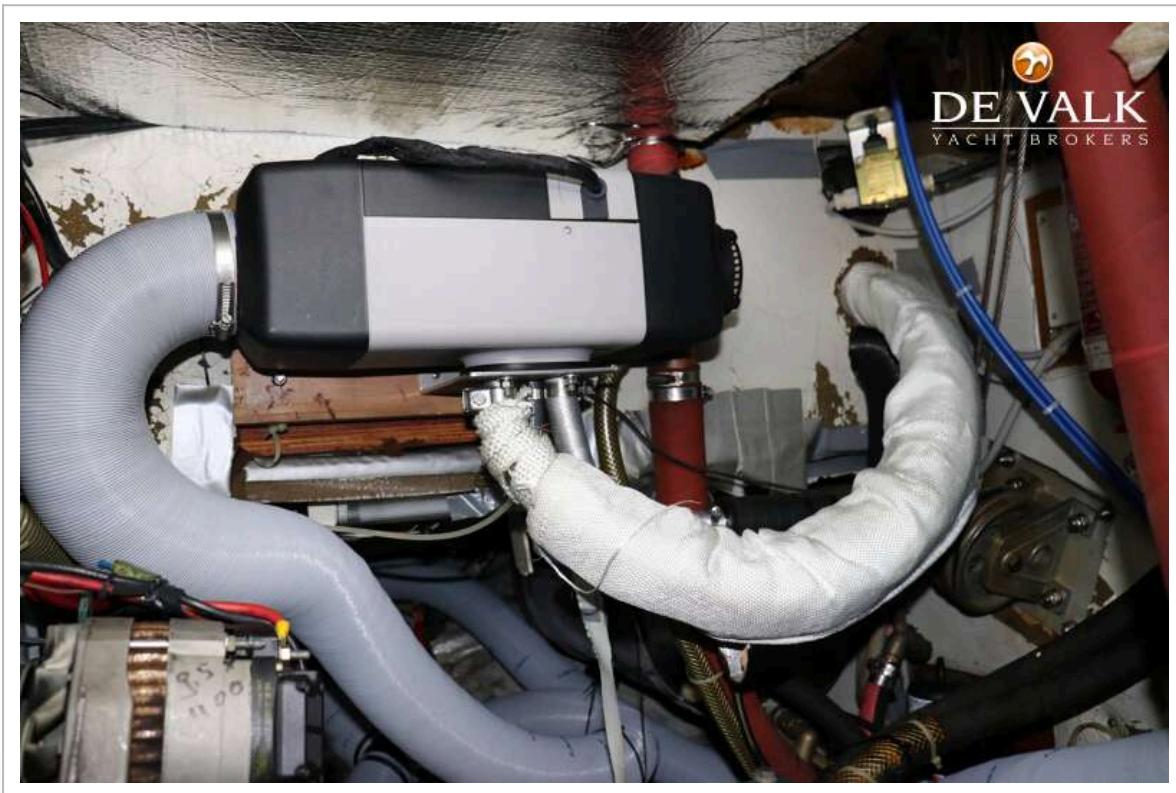
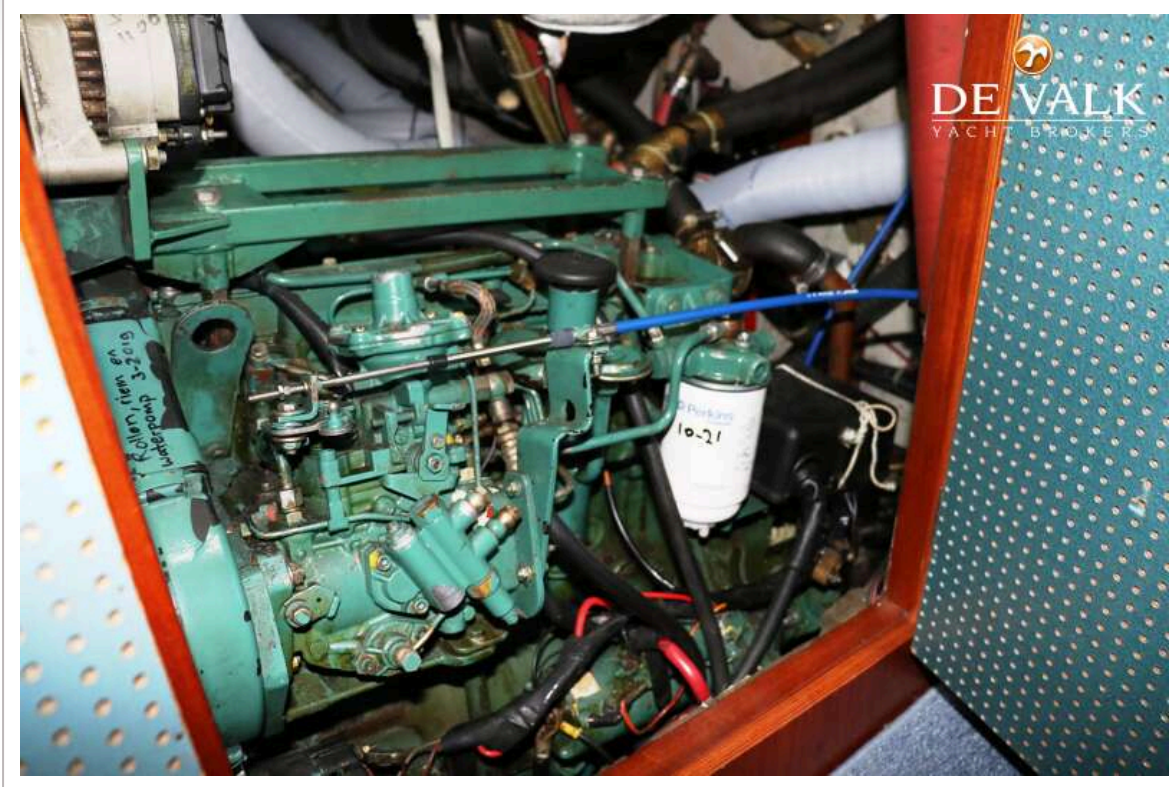
# HALLBERG RASSY 352 SCANDINAVIA



# HALLBERG RASSY 352 SCANDINAVIA



# HALLBERG RASSY 352 SCANDINAVIA



# HALLBERG RASSY 352 SCANDINAVIA

