



DE VALK
YACHT BROKERS



HALLBERG RASSY 352 SCANDINAVIA



DE VALK
YACHT BROKERS

HALLBERG RASSY 352 SCANDINAVIA

KOMMENTARE DES MAKLERS

The Hallberg Rassy 352 is one of the most sought after model of all categories on the second hand boat market. She features a comfortable interior with walk through to the aft cabin under deck, a 61 hp engine, combined with pleasant sailing qualities and nice lines. 802 hull of the HR 352 were built between 1978-1991. "Winston" comes complete on the market with a recent complete set of sails and recent auto pilot. She can seen in our sales marina in Katwoude 7 days a week

Reinier van der Wolf

TECHNISCHE DATEN

Maße	10.54 x 3.38 x 1.67 (m)	Werft	Hallberg Rassy VARV AB
Baujahr	1984	Kabinen	2
Material	GFK	Kojen	6
Motor(en)	1 x Volvo Penta MD21B diesel	PS/kW	61.00 (PS), 44.90 (kW)
Verkaufspreis	verkauft (MwSt.)	Liegeplatz	beim Verkaufsburo

KONTAKT

Verkaufsbüro	De Valk Monnickendam	Telefon	+31 299 65 63 50
Adresse	Hoogedijk 6 1145 PM Katwoude The Netherlands	E-Mail	monnickendam@devalk.nl

HAFTUNGSAUSSCHLUSS

Diese Angaben erfolgen nach bestem Wissen, können jedoch nicht garantiert werden.



HALLBERG RASSY 352 SCANDINAVIA

ALLGEMEIN

Modell	HALLBERG RASSY 352 SCANDINAVIA
Typ	Segelyacht
Rumpflänge (m)	10,54
Wasserlinienlänge (m)	8,70
Breite (m)	3,38
Tiefgang (m)	1,67
Durchfahrtshöhe (m)	14,60
Stehhöhe (m)	1,85
Baujahr	1984
Werft	Hallberg Rassy VARV AB
Land	Schweden
Entwerfer	Christoph Rassy & Olle Enderlein
Gewicht (t)	6,7
Ballast (Ton)	Gusseisen 3
Rumpfmateri al	GFK
Rumpffarbe	gebrochenes Weiß
Rumpfform	Rundspant
Art Kiel	Langkieler
Material Aufbauten	GFK
Stossliste	Edelstahl
Deckmaterial	GFK
Deck Finish	Teak
Deck Finish Aufbauten	Teak
Pflicht Bedeckung	Teak
Dorado Belufter	3x
Fenster Einfassung	Aluminium
Fenster Material	Perspex
Decks Luke	4x
Treibstofftank (Liter)	Edelstahl - 240 L
Füllstandsanzeige (Treibstofftank)	ja



HALLBERG RASSY 352 SCANDINAVIA

Trinkwassertank (Liter)	Edelstahl - 300 L
Füllstandsanzeige (Trinkwasser)	ja
Fäkaelien Tank (Liter)	Edelstahl - 20 L
Fäkaelien Tankablauf	ja
Radsteuerung	mechanisch

UNTERKUNFT

Kabinen	2
Kojen	6
Innen	Mahagoni
Fussboden	Teak und Holly
Salon	ja
Standhöhe Salon (m)	1.90 m
Heizung	Diesel Heißluft - Planar 44 D
Kartentisch	ja
Achterkabine	ja
Dinette zum umbauen	ja
Kombüse	ja
Arbeitsfläche	Holz
Spülbecken	Edelstahl - double
Herd	Gas - Optimus International
Ofen	ja
Kuhlschrank	Waeco
Warmwasser System	220V + Motor - boiler
Wasserdruck System	elektrisch
Hand und/oder Fusspumpe	ja
Geschirrausstattung	ja
Eignerkabine	Doppelbett + Einzelbett
Kleiderschrank	Regale und hängend
Badezimmer	getrennt
Toilet	getrennt



Toilette System	handbetrieb - Jabsco
Handwaschbecken	im Badezimmer
Dusche	getrennt
Gästekabine 1	V-Bett
Kleiderschrank	Regale und hängend
Badezimmer	gemeinsam
Toilette	gemeinsam
Handwaschbecken	auf der Toilette
Dusche	gemeinsam

MASCHINEN

Motoranzahl	1
Marke	Volvo Penta
Typ	MD21B
PS	61
kW	44.90
Kraftstoffart	Diesel
Installiert im Jahr	1984
Motorstunden	3184
Kühlungssystem Motor	indirekte Wärmetauscher
Antrieb	Schraubenwelle
Motor bedienung	Seilzug Kabel - Volvo Penta
Gewende getriebe	mechanisch - Volvo Penta
Exhaust	wassergekühlt
Propeller Typ	Segelstellung
Propellerblätter	3
Material Propellerwelle	Edelstahl
Propellerwelle schmierung	Wasser
Hand Bilgenpumpe	ja
Elektrische Bilgenpumpe	ja
Elektrische Anlage	12v



Batterien	3x
Starterbatterie	1x 95 ah
Versorgungsbatterie	2x 105 ah
Batterie Ladegerat	Victron

NAVIGATION

Kompass	Sestrel N233453 IV
Multi Control Display	AdvanSea S400 einschließlich Echolot/Log
Windlupe anzeige	im Kockpit, Defekt, Sensor im Mast - AdvanSea S400
UKW	beim Kartentisch - B&G V50
Portabel UKW	Icom
Autopilot	im Kockpit - Raymarine
Radar	Furuno
Plotter	beim Kartentisch - B&G
AIS Transponder	ja
Navigation Beleuchtung	ja

AUSRÜSTUNG

Feste Fenster	ja
Spritzverdek	ja
Winterplane	ja
Cockpit Polster	ja
Cockpit Tisch	ja
Badeleiter	Edelstahl
Anker	CQR Pflugschar
Ankerkette	ja
Ankerwinde	handbetrieben
Ausserborder Halterung	ja
See Reling	Draht/Seil
Zupackenschiene (aufbauten)	Teak
Seiten-Einstieg Seereling	auf beiden Seiten



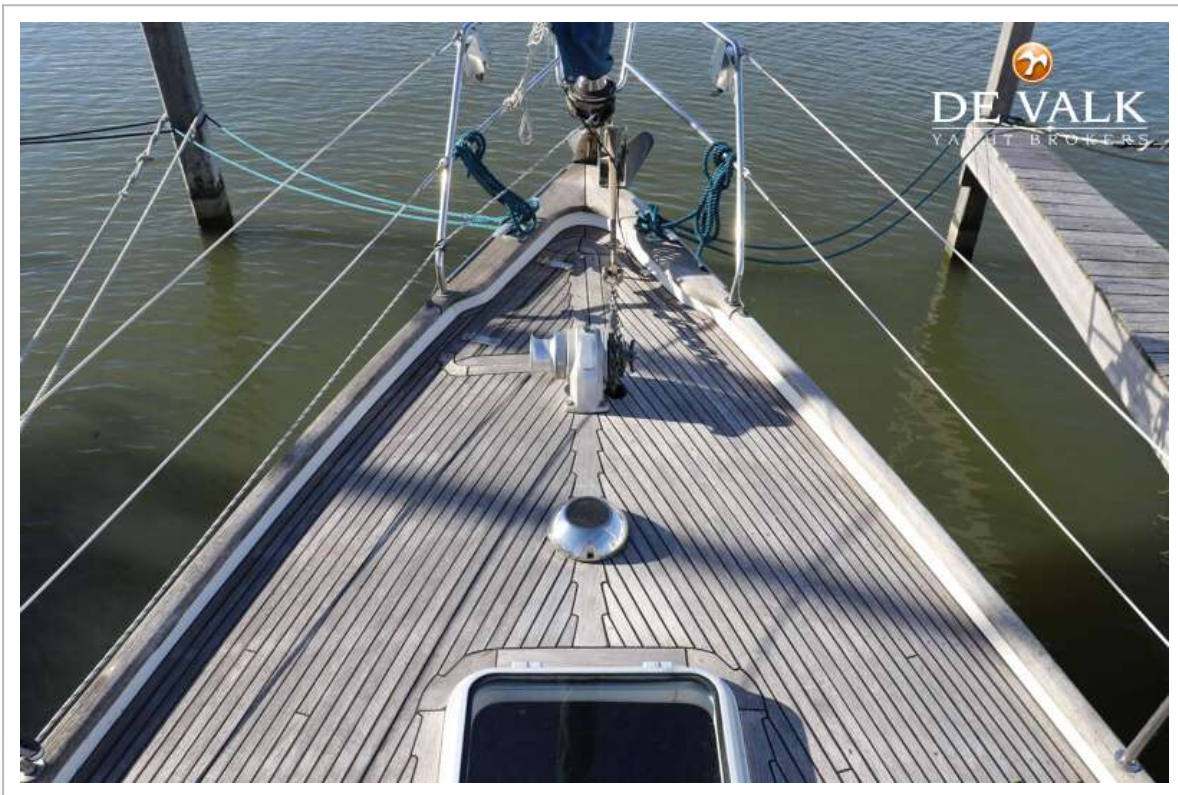
Heckkorb	ja
Bugkorb	ja
Rettungsinsel	Container
Letzte Wartung Rettungsinsel	Abgelaufen
Schwimvesten	4x
Rettungsboje	Plastimo
Fenderkissen	ja
Festmacher	ja
TV	Salora
Radio	Kenwood
Lautsprecher im Salon	ja
Uhr - Barometer	ja
Feuerloscher	ja

RIGG

Rig	Sloop
Stehendes Gut	Drahtseil - original origineel Original
Marke Mast	Seldén
Material Mast	Aluminium
Salings	1x
Großsegel	Neu 2017
Großsegel-Persenning	ja
Genua	Neu 2017
Rollreffanlage	Seldén Furlex 200 S
Genua-Persenning	ja
Gennaker	ja
Baumniederholer	mechanisch und Talje - Seldén
Genua Schotwischen	2x Lewmar 46 ST
Fall Wischen	2x Lewmar 16 - on mast / aan mast/ am Mast
Spi-Baum	Aluminium



HALLBERG RASSY 352 SCANDINAVIA



HALLBERG RASSY 352 SCANDINAVIA



HALLBERG RASSY 352 SCANDINAVIA



HALLBERG RASSY 352 SCANDINAVIA



HALLBERG RASSY 352 SCANDINAVIA



HALLBERG RASSY 352 SCANDINAVIA



HALLBERG RASSY 352 SCANDINAVIA



HALLBERG RASSY 352 SCANDINAVIA



HALLBERG RASSY 352 SCANDINAVIA



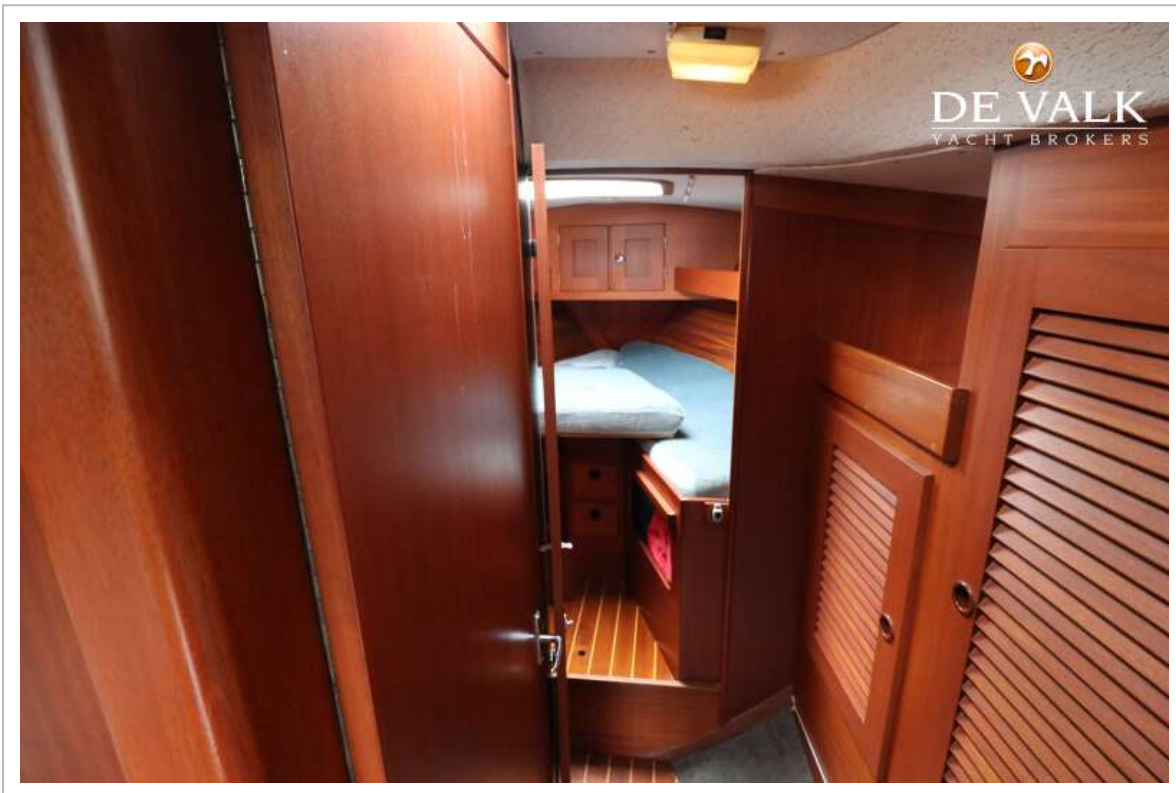
HALLBERG RASSY 352 SCANDINAVIA



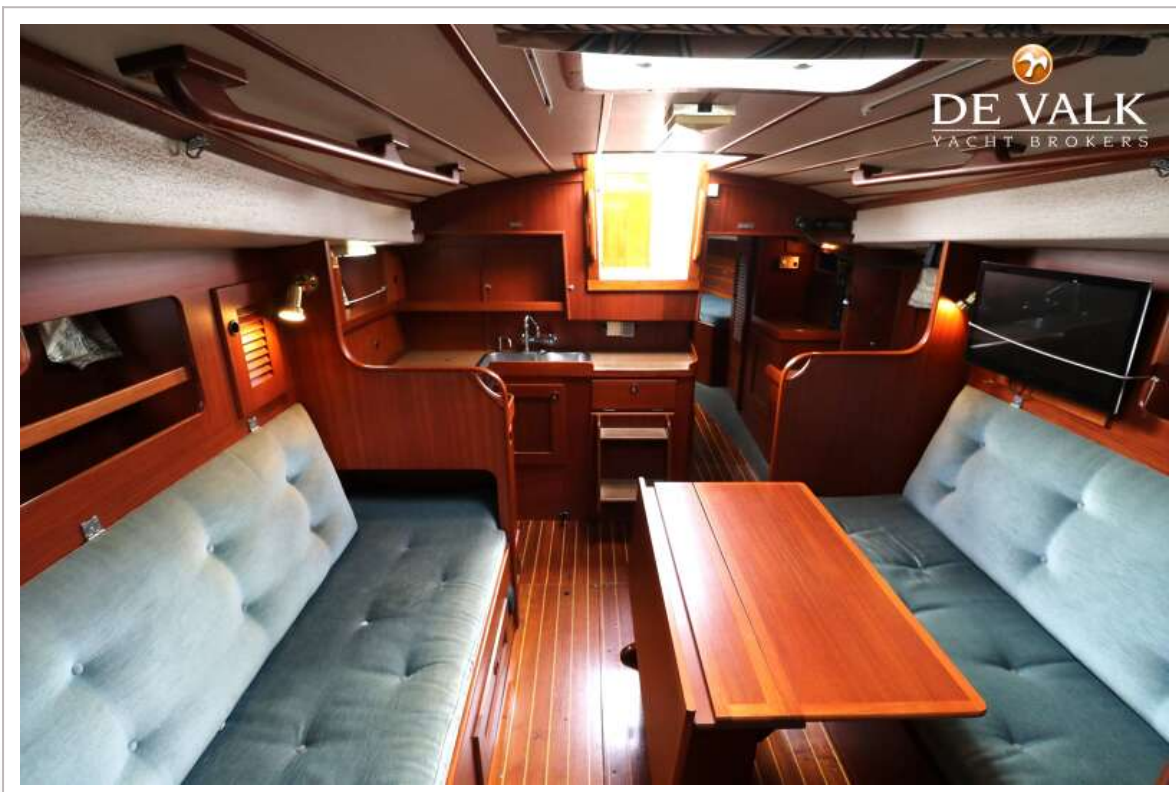
HALLBERG RASSY 352 SCANDINAVIA



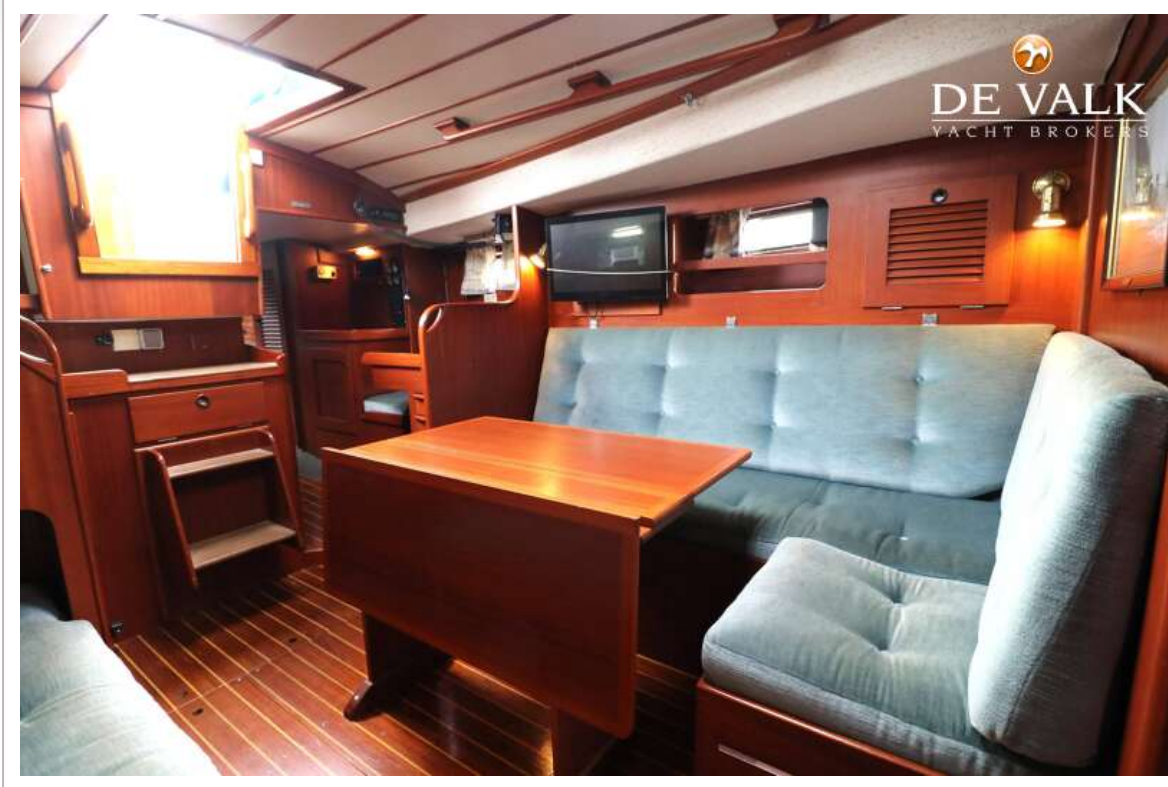
HALLBERG RASSY 352 SCANDINAVIA



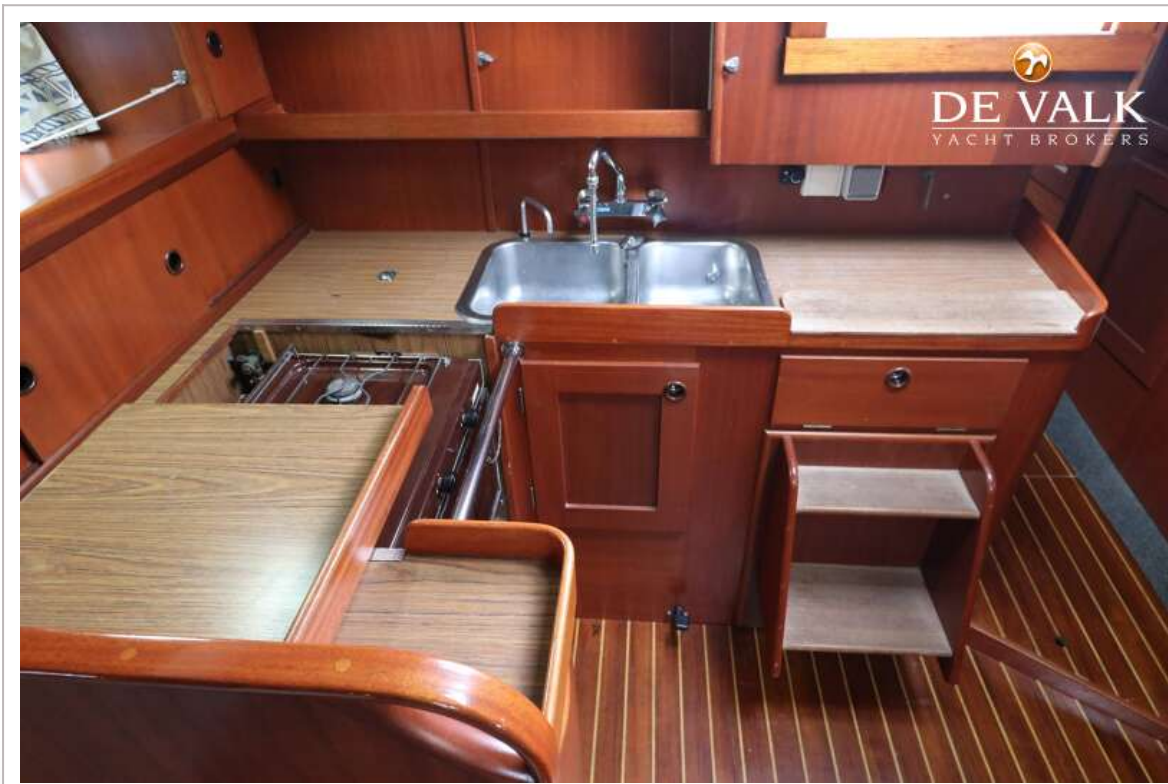
HALLBERG RASSY 352 SCANDINAVIA



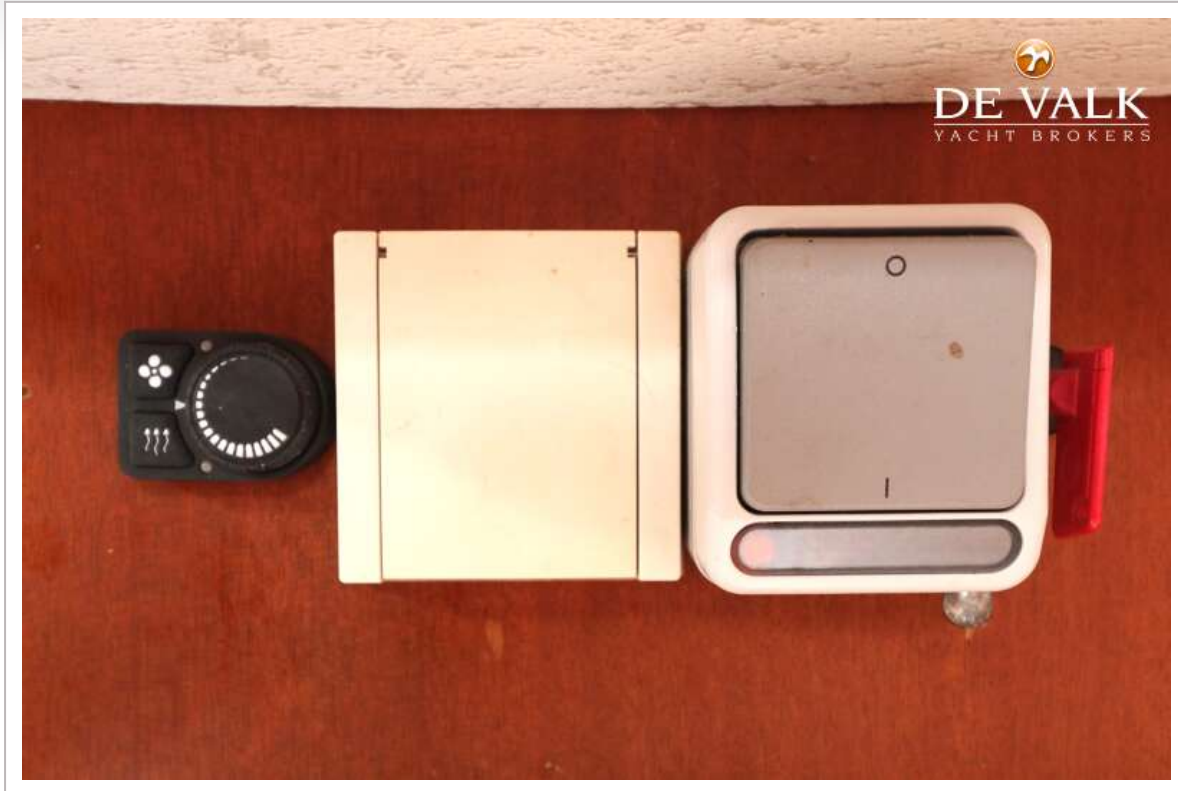
HALLBERG RASSY 352 SCANDINAVIA



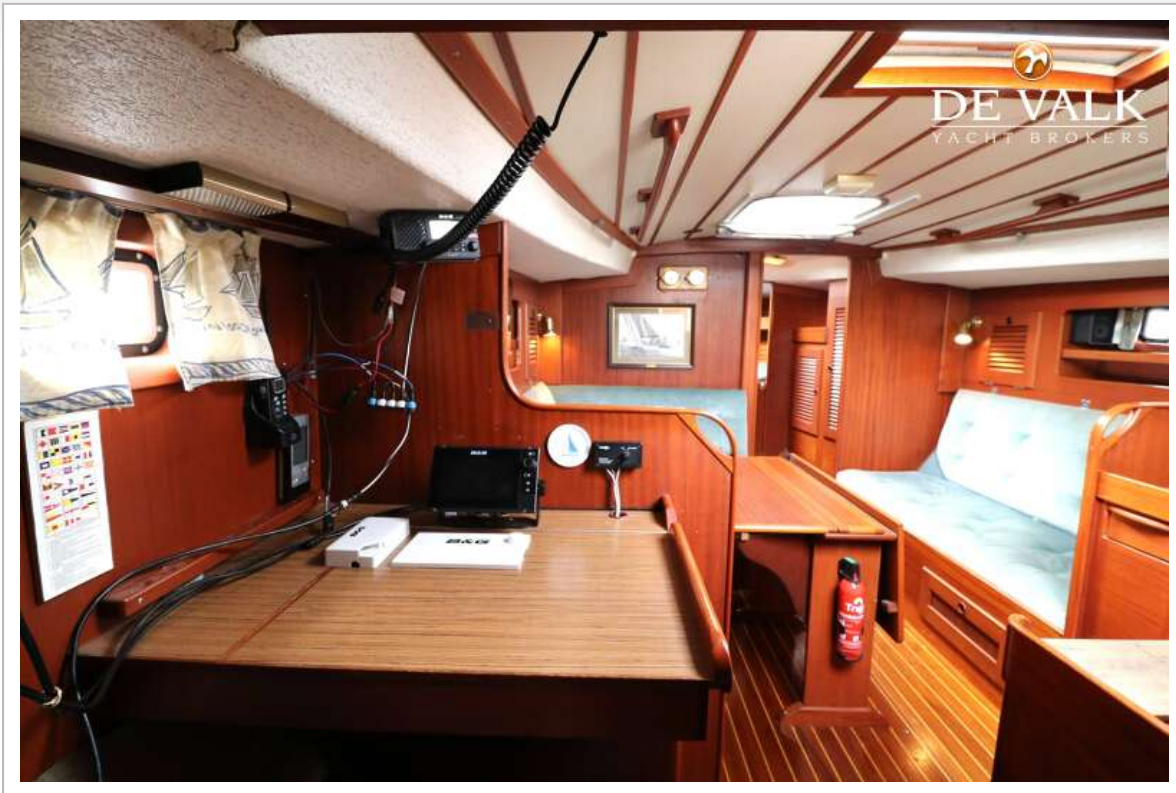
HALLBERG RASSY 352 SCANDINAVIA



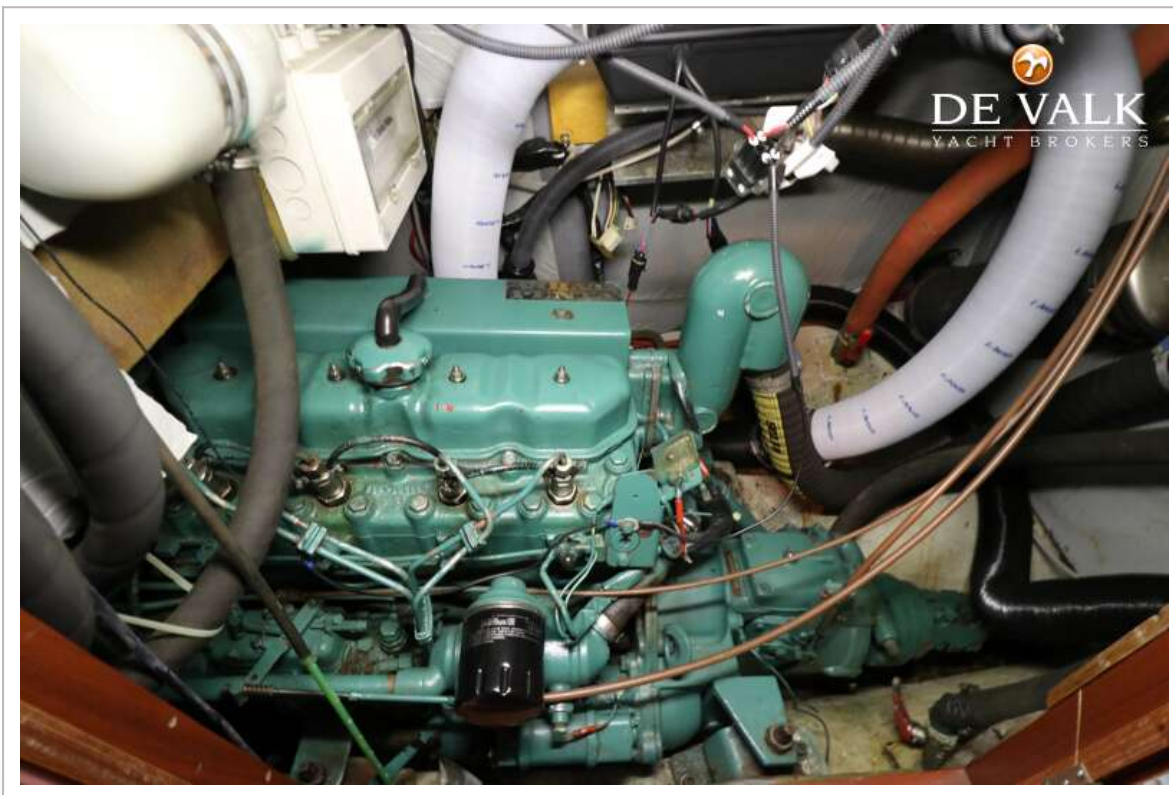
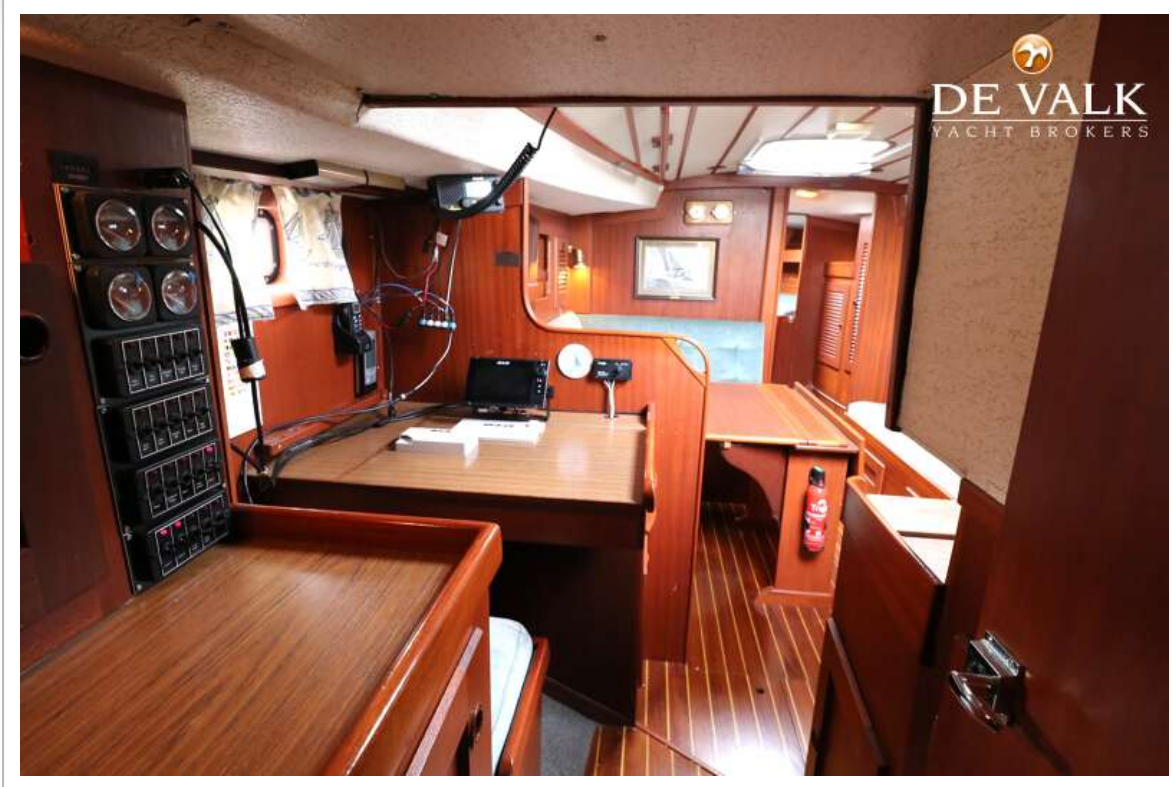
HALLBERG RASSY 352 SCANDINAVIA



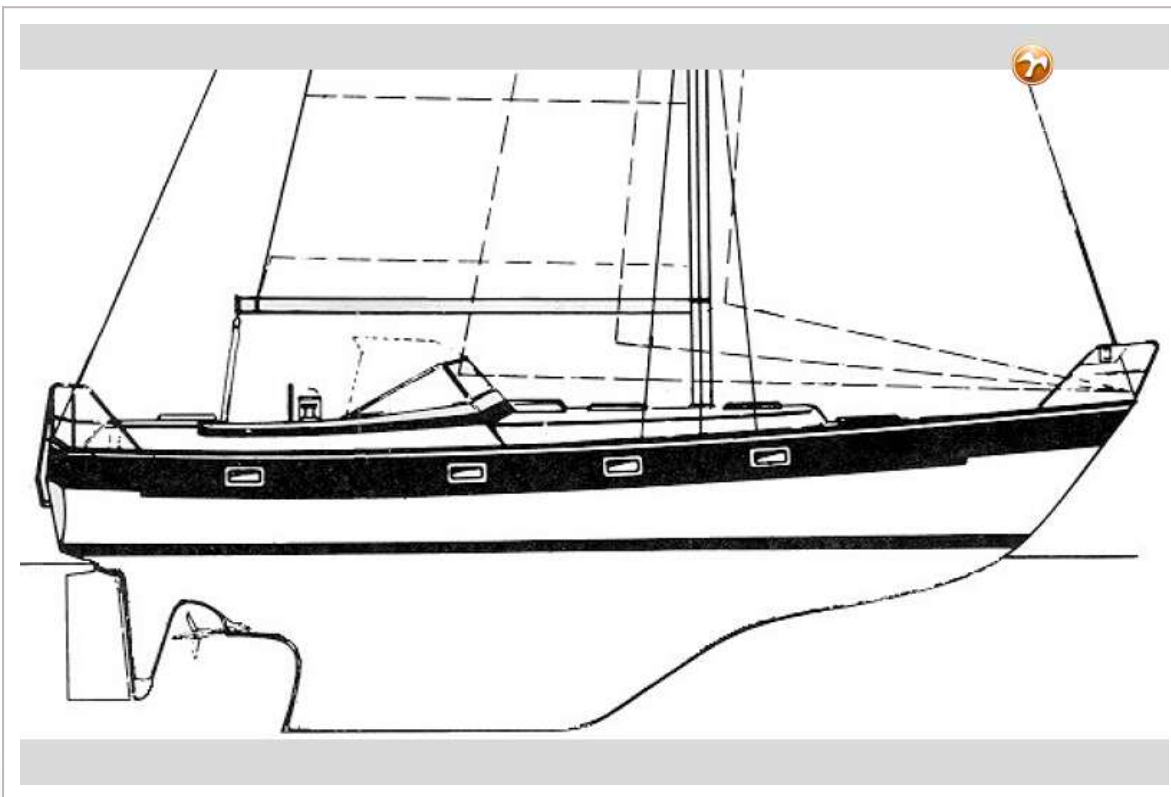
HALLBERG RASSY 352 SCANDINAVIA



HALLBERG RASSY 352 SCANDINAVIA



HALLBERG RASSY 352 SCANDINAVIA



HALLBERG RASSY 352 SCANDINAVIA

