



DE VALK
YACHT BROKERS



REKERE 36



DE VALK
YACHT BROKERS

KOMMENTARE DES MAKLERS

This Dick Zaal design, Rekere 36, is in good condition, and has been very well maintained by the current owner. With two cabins (8 berths), the necessary comfort and good equipment of electricity and navigation, this yacht will take you to all destinations. She is suitable for both short and long stays. This Rekere 36 with its beautiful line, is available for viewing 7 days a week at our location in Hindeloopen!

Henk Sijbranda

TECHNISCHE DATEN

Maße	11.07 x 3.65 x 1.65 (m)	Werft	Kuiper Schoorldam
Baujahr	1987	Kabinen	2
Material	Stahl	Kojen	8
Motor(en)	1 x Yanmar 4JHE diesel	PS/kW	44.00 (PS), 32.38 (kW)
Verkaufspreis	verkauft (MwSt.)	Liegeplatz	beim Verkaufsbüro

KONTAKT

Verkaufsbüro	De Valk Hindeloopen	Telefon	+31 514 52 40 00
Adresse	Oosterstrand 1 8713 JS Hindeloopen The Netherlands	E-Mail	hindeloopen@devalk.nl

HAFTUNGSAUSSCHLUSS

Diese Angaben erfolgen nach bestem Wissen, können jedoch nicht garantiert werden.



ALLGEMEIN

Modell	REKERE 36
Typ	Segelyacht
Rumpflänge (m)	11,07
Wasserlinienlänge (m)	8,75
Breite (m)	3,65
Tiefgang (m)	1,65
Durchfahrtshöhe min (m)	16,10
Stehhöhe (m)	2,05
Baujahr	1987
Lancierung	1989
Werft	Kuiper Schoorldam
Land	Niederlande
Entwerfer	Dick Zaal
Gewicht (t)	10,3
Ballast (Ton)	Blei 3.7
Rumpfmateriale	Stahl
Rumpffarbe	Blau
Haut-dicke Rumpf (mm)	5 mm
Rumpfform	S-Spant
Art Kiel	Langkieler
Material Aufbauten	Stahl
Haut-dicke Aufbauten (mm)	4 mm
Haut-dicke Deck (mm)	4 mm
Stossliste	Edelstahl
Deckmaterial	Stahl
Deck Finish	Antirutsch Farbe
Deck Finish Aufbauten	Antirutsch Farbe
Pflicht Bedeckung	Teak & paint
Antifouling (Jahr)	2021
Fenster Einfassung	Aluminium



Fenster Material	Sicherheitsglas
Decks Luke	2020 4x
Bullauge	Aluminium
Isolation	Glaswolle
Radar Träger	nicht klappbar
Treibstofftank (Liter)	Stahl 400 ltr.
Füllstandsanzeige (Treibstofftank)	ja
Trinkwassertank (Liter)	Edelstahl 340 ltr.
Füllstandsanzeige (Trinkwasser)	ja
Radsteuerung	mechanisch Whitlock
Weitere Info Farbe und Anstrich	2018 newly painted, 2 comp "de IJssel"

UNTERKUNFT

Kabinen	2
Kojen	8
Innen	Teak
Fussboden	Teak 2020 painted 2. comp. varnish
Salon	ja
Standhöhe Salon (m)	2,05 mtr.
Heizung	Diesel Heißluft Eberspächer
Kartentisch	ja
Achterkabine	ja
Dinette	ja
Kombüse	ja
Arbeitsfläche	Duropol 2021
Spülbecken	Edelstahl
Herd	Gas
Ofen	In Cooker
Kuhlschrank	2018 new compressor
Hand und/oder Fusspumpe	Whale
Eignerkabine	Doppelbett aft cabin



Länge Bett (m)	2 mtr.
Kleiderschrank	Regale und hängend
Gästekabine 1	Stockbett 2x 4 berths in total
Länge Bett (m)	2,10 mtr.
Toilette	gemeinsam 2019 Jabsco
Toilette System	handbetrieb
Handwaschbecken	ja

MASCHINEN

Motoranzahl	1
Marke	Yanmar
Typ	4JHE
PS	44
kW	32.38
Kraftstoffart	Diesel
Höchstgeschwindigkeit (Kn)	7
Marschgeschwindigkeit (Kn)	6,5
Verbrauch (l/h)	3
Reichweite (nm)	750
Kühlungssystem Motor	indirekte Wärmetauscher
Antrieb	Schraubenwelle
Motor bedienung	Seilzug Kabel
Gewende getriebe	mechanisch
Bugschraube	elektrisch 2016 SidePower
Exhaust	wassergekühlt 2019 Exhaust manifold in stern
Propeller Typ	fest
Propellerblätter	3
Material Propellerwelle	Edelstahl
Propellerwelle schmierung	Fett
Hand Bilgenpumpe	ja
Starterbatterie	2018 1x



Versorgungsbatterie	2018 3x
Bugschraubebatterie	2016 Optima Redtop 2x
Batterie Monitor	Victron BMV 600
Batterie Ladegerat	2016 Victron in connection with new Bow thruster
Umwandler	Victron
Solar panele	1x
Dioden-Batterie-Koppler	ja
Landstrom	mit Kabel

NAVIGATION

Kompass	Cassens & Plath
Tiefenanzeige	Raymarine ST60 TRIDATA
Logge	Raymarine ST60 TRIDATA
Windlupe anzeige	Raymarine ST60 WIND and CH WIND
UKW	2x Shipmate RS 8300
Autopilot	Raymarine EV-400
Windfahne Steuerung	Wind Pilot
Ruderwinkel Anzeige	On autopilot display
Radar	Raymarine Quantum
Radar/GPS/Plotter	2020 Raymarine Axiom+ 2x
Navtex	Clipper
PC Anschluss	ja
WIFI Antenne	Router in cupboard by the card table
Elektronische Kart(en)	Yes
Navigation Beleuchtung	LED
Suchscheinwerfer	ja

AUSRÜSTUNG

Spritzverdek	ja
Cockpit Tisch	Teak
Badeleiter	Edelstahl



Anker	CQR Pflugschar
Ankerkette	40 mtr. new 2015
Anker 2	Spare with 10 mtr. chain
Ankerwinde	handbetrieben
Ausserborder Halterung	Yes
See Reling	Draht/Seil stainless steel
Zupackenschiene (aufbauten)	Aluminium
Heckkorb	Stainless steel
Bugkorb	Stainless steel
Fenderkissen	ja
Festmacher	ja
Radio-CD Spieler	Boss new 2015
Lautsprecher im Salon	ja
Uhr - Barometer	ja
Feuerloscher	ja

RIGG

Rig	Kutter
Stehendes Gut	Drahtseil 2018 Rear stay, 2021 front 2 stays
Marke Mast	Isomat 2012 painted
Material Mast	Aluminium behandelt
Salings	2 pair
Großsegel	2015 Quantum Sails 26.25m ²
Großsegel-Persenning	Yes
Kutter Stag	2021
Fock	2012 Quantum sails 18 m ²
Genua	2015 Quantum sails 25.75 m ²
Rollreffanlage	2021 Furlex 304 E Electric
Kutter Rollreffanlage	2021 Furlex 204 S
Gennaker	2015 Quantum sails approx. 80 m ²
Reff Vorrichtung	Reffleinen



Baumniederhohler	mechanisch und Talje
Primare Schot Winschen	2x Meissner 23ST
Genua Schotwischen	2x Meissner 28ST
Fall Winschen	2x Meissner 23ST and 18ST + one winch on mast
Reff Winsch	1x under boom on mast
Spi-Baum	Aluminium painted white



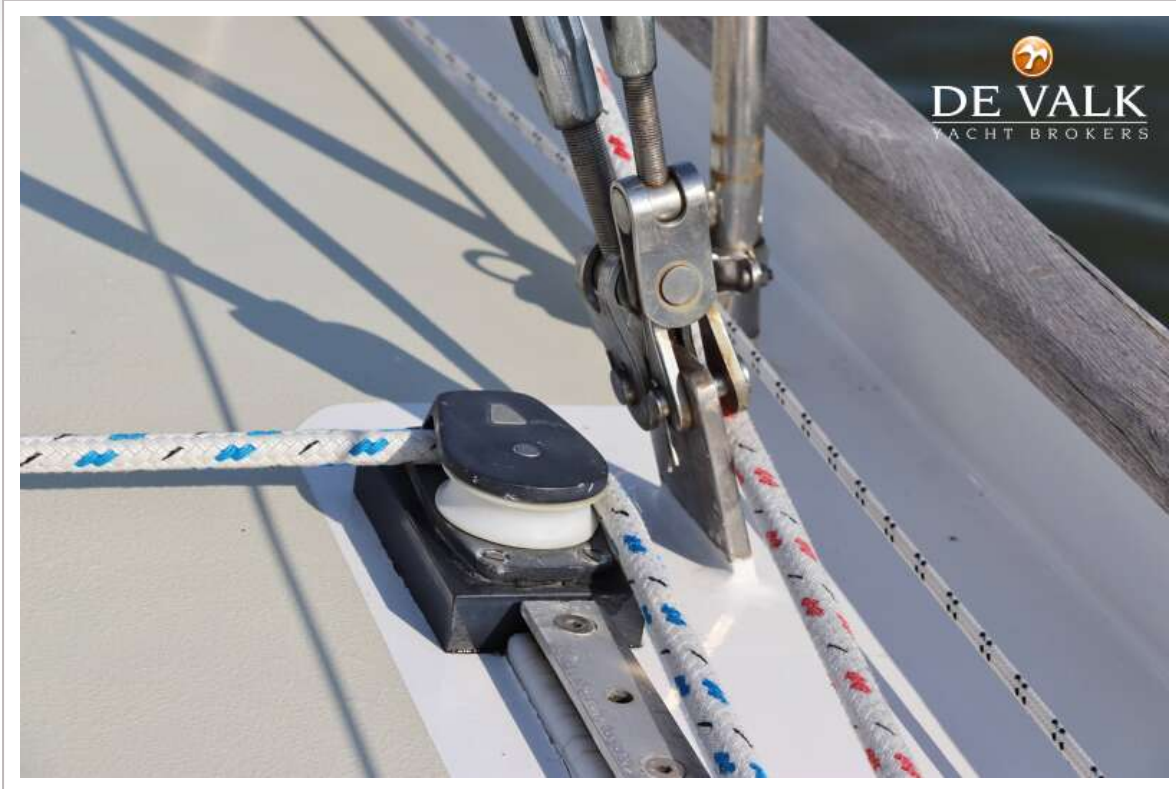






REKERE 36





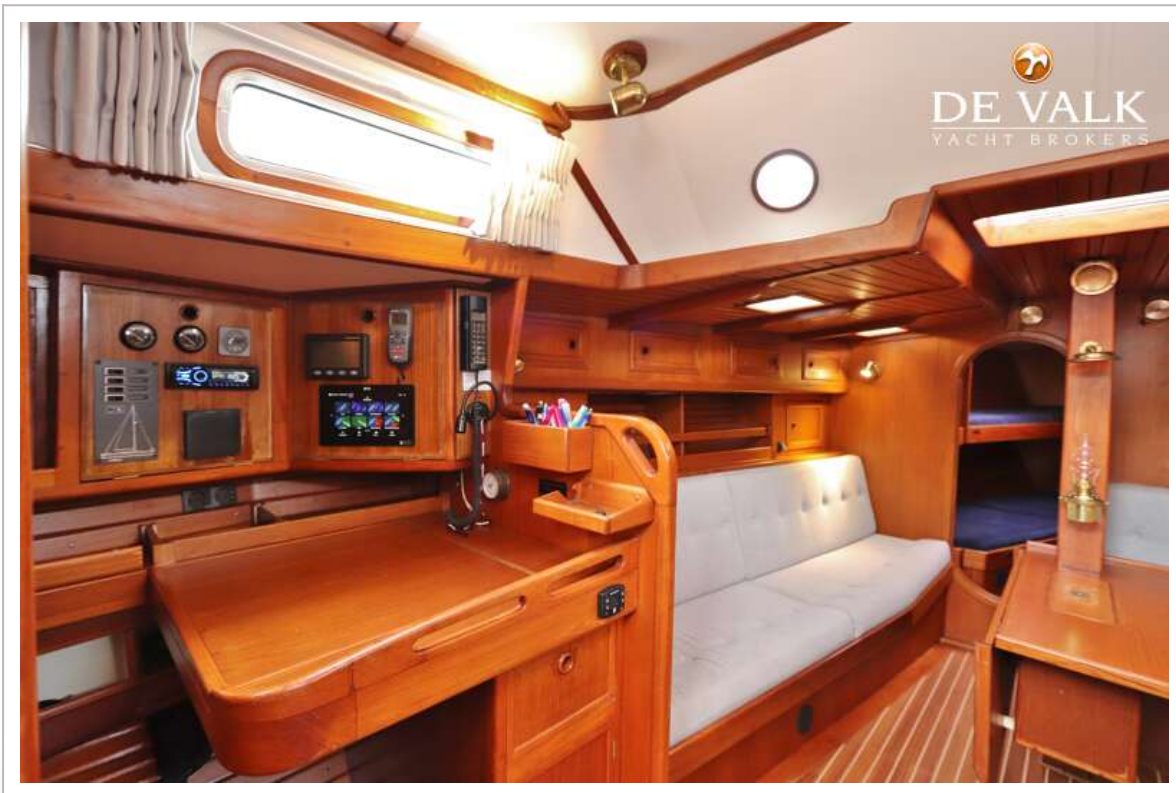






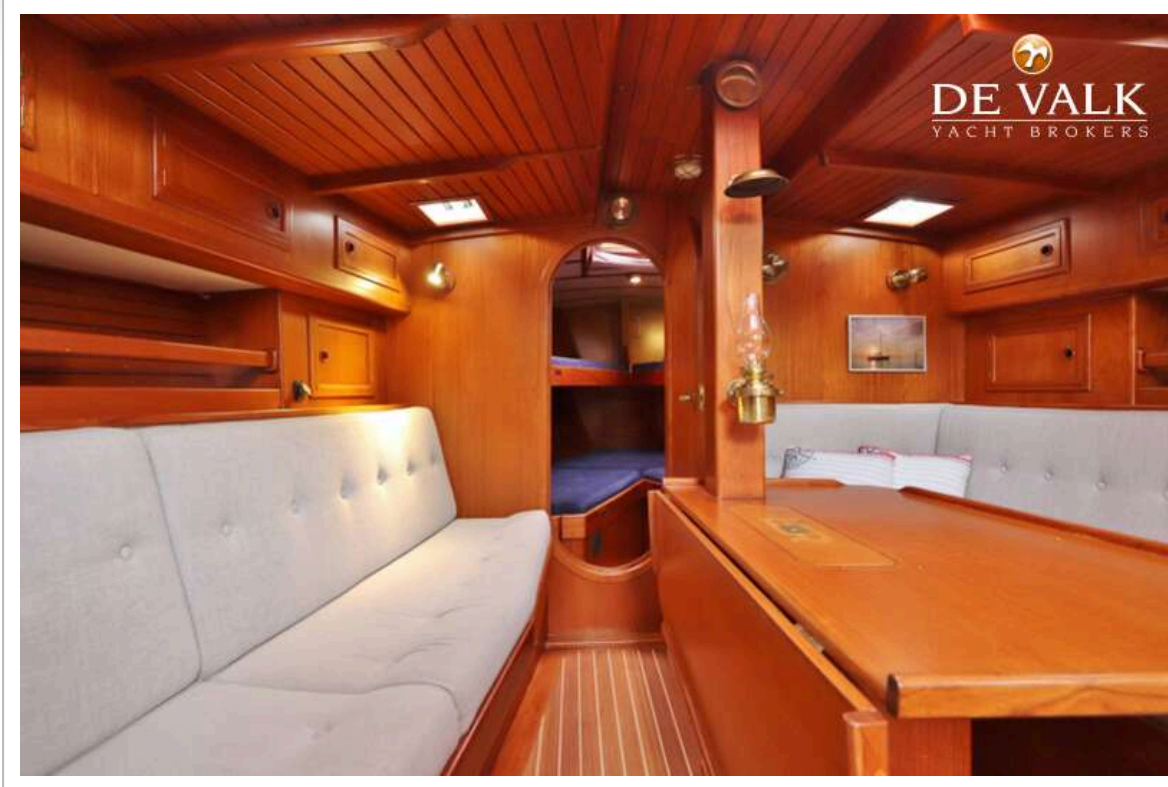




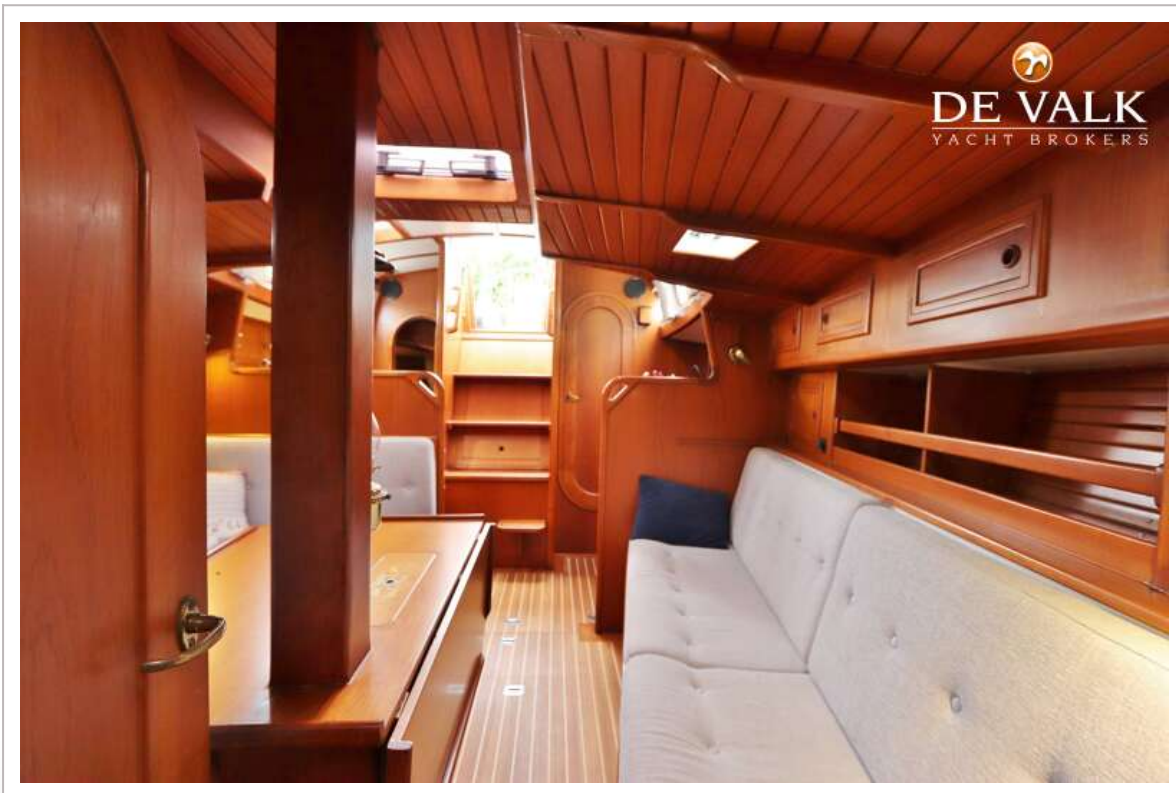


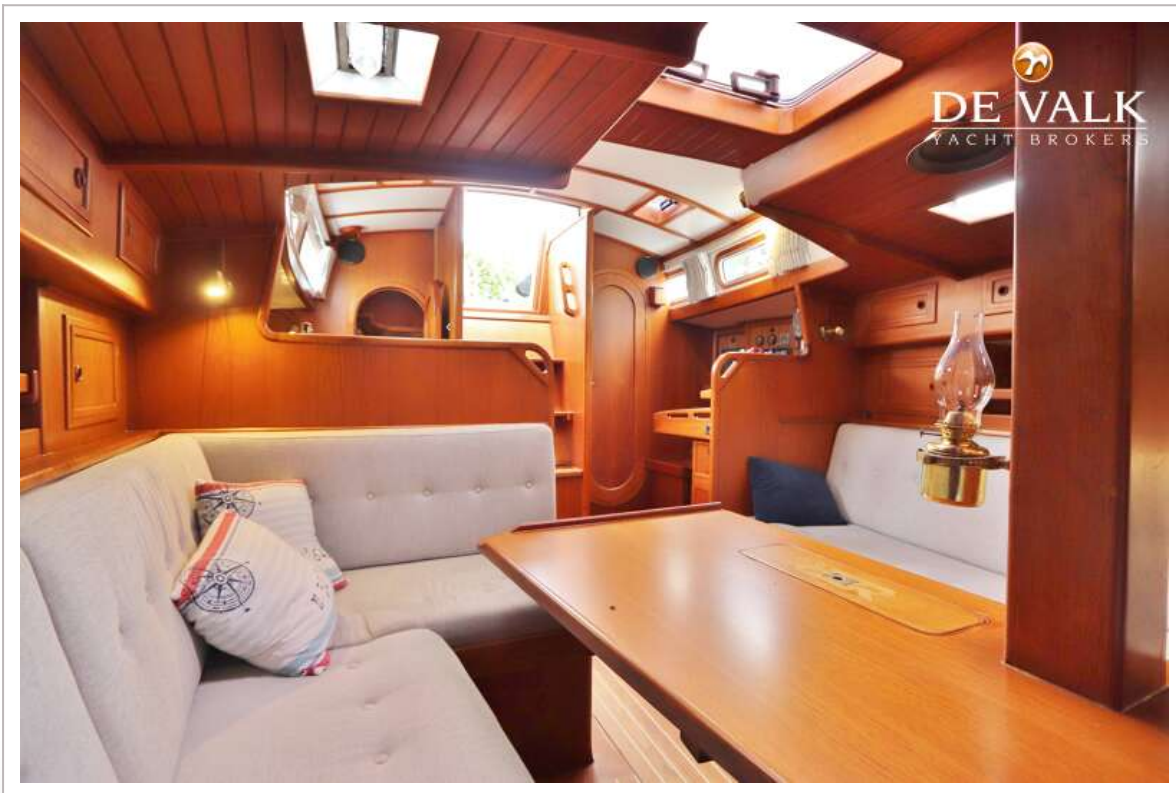
REKERE 36



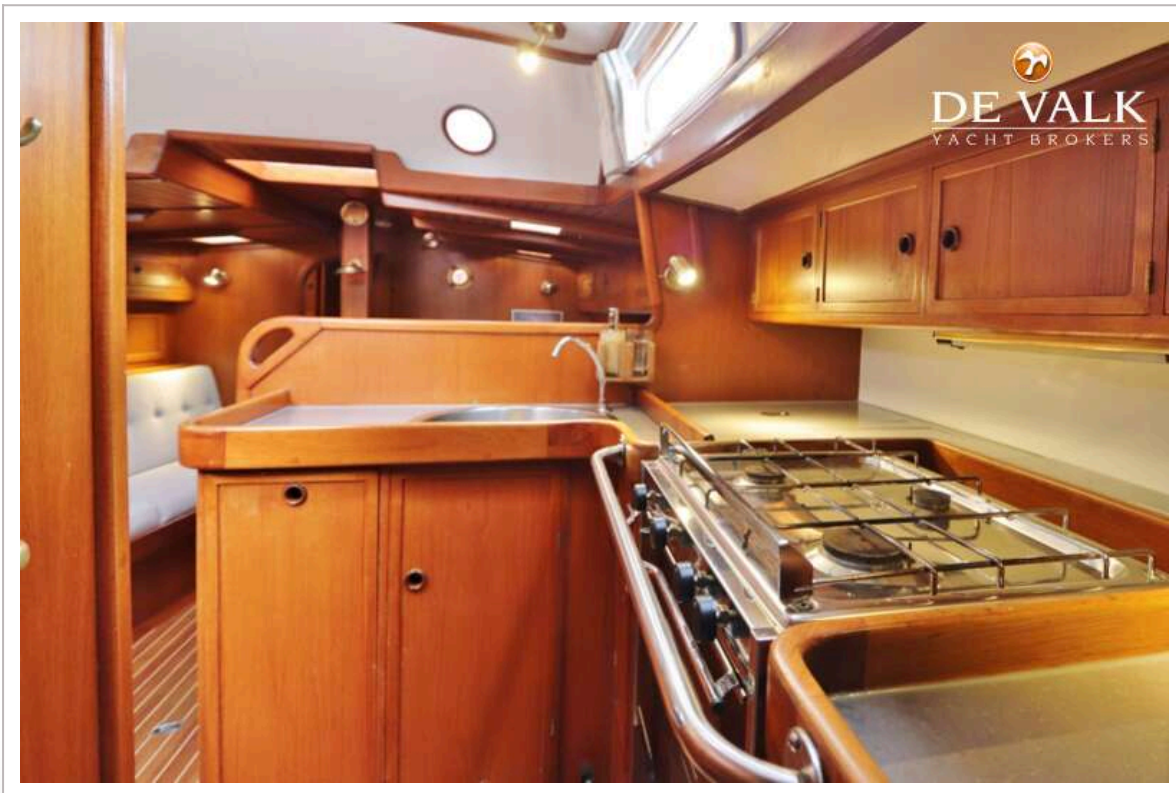
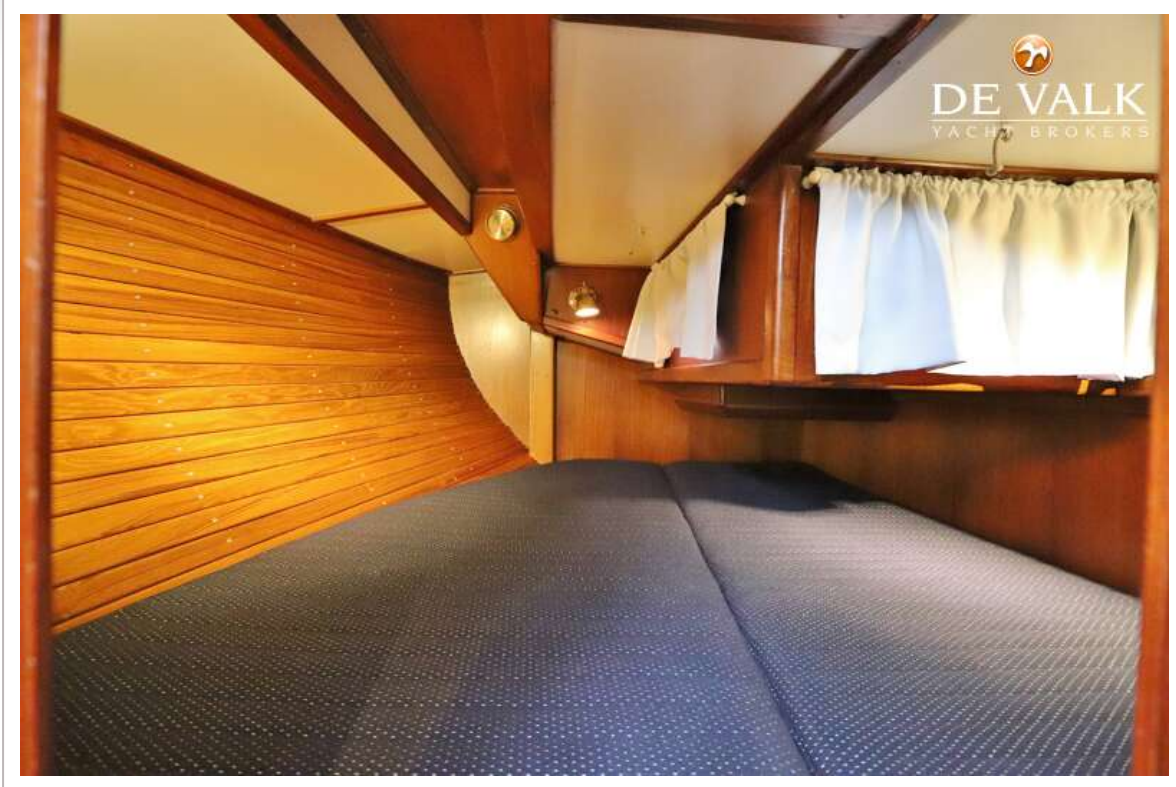


REKERE 36









REKERE 36



