



DE VALK  
YACHT BROKERS



## DOMINATOR 780S



DE VALK  
YACHT BROKERS

## KOMMENTARE DES MAKLERS

'Fashion Style' is one of the finest Dominator 780 S-Deluxe on the market. She is a perfect example of Italian knowhow in terms of "Luxury design integration" from the famous T4Design studio. This yacht has demonstrated its reliability over time and remains thanks to her professional crew, in perfect condition. Only privately used, she is now for sale by her original and sole owner for a attractive price. Please contact us for more details.

*Leonard Bonnema*

## TECHNISCHE DATEN

<b>Maße</b>	23.98 x 6.50 x 1.50 (m)	<b>Werft</b>	Dominator
<b>Baujahr</b>	2012	<b>Kabinen</b>	4
<b>Material</b>	GFK	<b>Kojen</b>	8
<b>Motor(en)</b>	2 x MAN V12 Common Rail diesel	<b>PS/kW</b>	2 x 1,800.00 (PS), 1,324.80 (kW)
<b>Verkaufspreis</b>	€ 2.150.000 (MwSt. Nicht bezahlt)	<b>Liegeplatz</b>	contact sales office

## KONTAKT

<b>Verkaufsbüro</b>	Falcon Rydell Yachts	<b>Telefon</b>	+31 35 582 90 29
<b>Adresse</b>	't Breukeleveense Meentje 6 1231 LM Loosdrecht / Wijdemeren The Netherlands	<b>E-Mail</b>	info@falconrydell.com

## HAFTUNGSAUSSCHLUSS

Diese Angaben erfolgen nach bestem Wissen, können jedoch nicht garantiert werden.



## ALLGEMEIN

Modell	DOMINATOR 780S
Typ	Motoryacht
Rumpflänge (m)	23,98
Breite (m)	6,50
Tiefgang (m)	1,50
Baujahr	2012
Werft	Dominator
Land	Italien
Entwerfer	Team4design
Rumpfmateral	GFK
Material Aufbauten	GFK
Deckmaterial	Teak
Pflicht Bedeckung	ja
Bullauge	ja
Treibstofftank (Liter)	7500 liter
Trinkwassertank (Liter)	1500
Fäkaelien Tank (Liter)	300 liter
Grauwassertank (Liter)	580
Weitere Info Rumpf	ja

## UNTERKUNFT

Kabinen	4
Kojen	8
Mannschaftskabine	ja
Mannschaftskojen	ja
Innen	Deluxe
Fussboden	ja
Salon	ja
Klima Anlage	ja
Speisezimmer	ja



Kombüse	ja
Spülbecken	ja
Herd	ja
Ofen	ja
Mikrowelle	ja
Kuhlschrank	ja
Gefrier Truhe	ja
Warmwasser System	ja
Geschirrspulmaschine	ja
Eismaschine	ja
Eignerkabine	ja
Kleiderschrank	ja
Badezimmer	4
Toilet	ja
Handwaschbecken	ja
Dusche	ja
Jacuzzi	On the bow
Gästekabine 1	ja
Badezimmer	ja
Toilette	ja
Dusche	ja
Gästekabine 2	ja
Badezimmer	ja
Toilette	ja
Dusche	ja
Gästekabine 3	ja
Badezimmer	ja
Toilette	ja
Dusche	ja
Gästekabine 4	ja
Badezimmer	ja
Toilette	ja



Dusche	ja
Mannschaftskabine(n)	2
Badezimmer (Mannschaft)	ja
Toilette (Mannschaft)	ja
Dusche (Mannschaft)	ja
Waschmaschine	ja
Trockner	ja
Flybridge	ja
Wet-Bar	ja
Weitere Info	LED lighting in all cabins
Weitere Info	Underwater lighting

## MASCHINEN

Motoranzahl	2
Marke	MAN
Typ	V12 Common Rail
PS	1800
kW	1324.80
Kraftstoffart	Diesel
Höchstgeschwindigkeit (Kn)	31
Marschgeschwindigkeit (Kn)	26
Reichweite (nm)	300
Motorstunden	CA 830
Kühlungssystem Motor	ja
Antrieb	Schraubenwelle
Gewende getriebe	ja
Bugschraube	Hydraulic
Heckschraube	Hydraulic
Generator	Fisher Panda
Betriebstunden Generator	ja
Batterien	Gell batteries maintanance free



Wasserbereiter	ja
Stabilisatoren	0-speed

## NAVIGATION

Kompass	Gyro
Elektrisches Kompass	Simrad
Tiefenanziege	Simrad
Logge	ja
Windlupe anzeige	ja
UKW	ja
Autopilot	ja
Radar/GPS/Plotter	ja
Navigation Beleuchtung	ja
Suchscheinwerfer	ja

## AUSRÜSTUNG

Bimini	Hydraulic
Cockpit Polster	ja
Badeplattform	ja
Badeleiter	ja
Gangway	ja
Deck Kran	On fly 400kg
Rettungsinsel	2
Fenderkissen	ja
Reserve Teilen	ja
TV	ja
Satellit	ja
Radio	ja
Surround Sound System	ja
Lautsprecher im Salon	BOSE Lifestyle 38 home cinema HIFI CD/DVD
Lautsprecher im Kabin	BOSE Lifestyle 38 home cinema HIFI CD/DVD in master cabin



## Weitere Info

Tender Williams 385 Turbojet (60h).



# DOMINATOR 780S





# DOMINATOR 780S



# DOMINATOR 780S



# DOMINATOR 780S



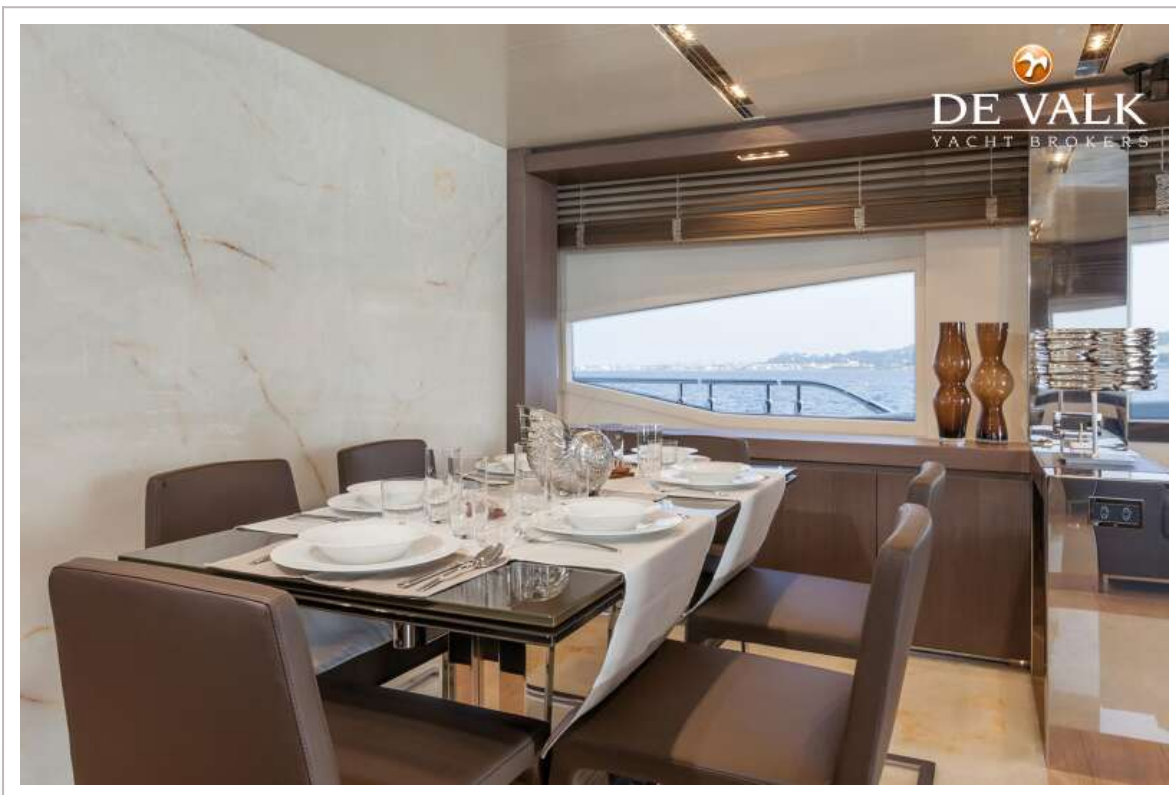
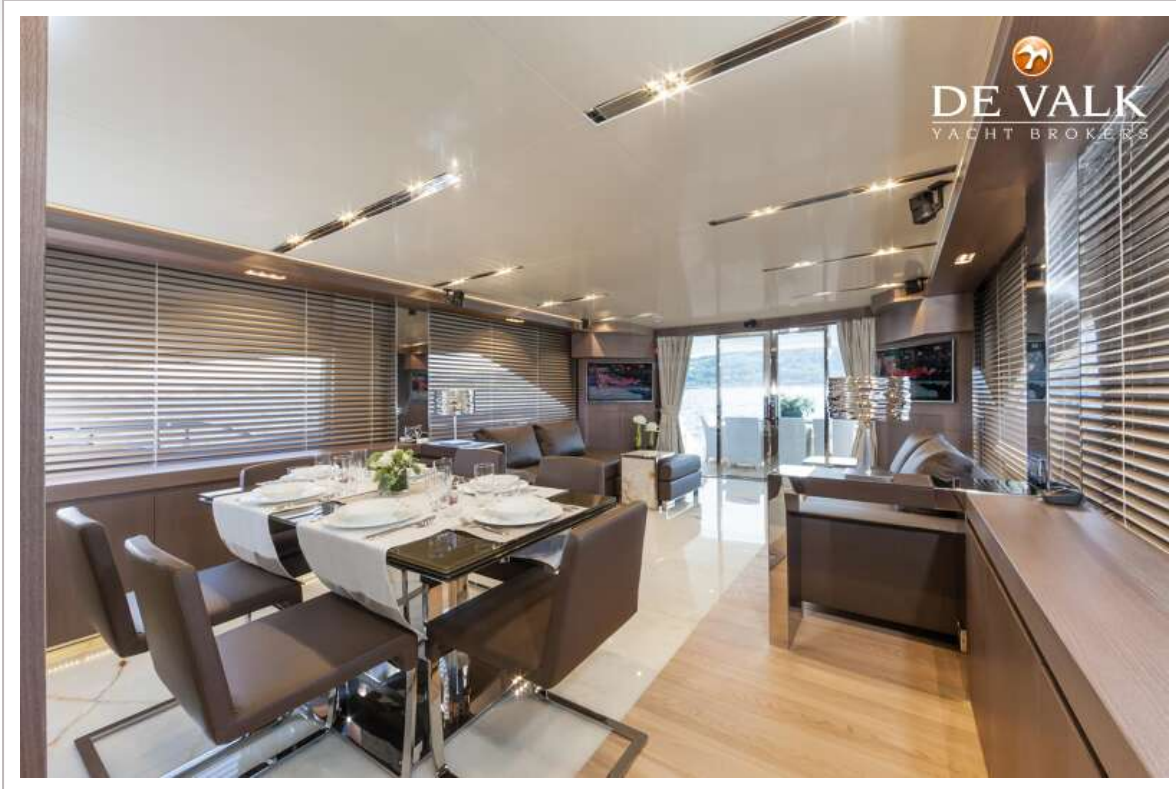
# DOMINATOR 780S



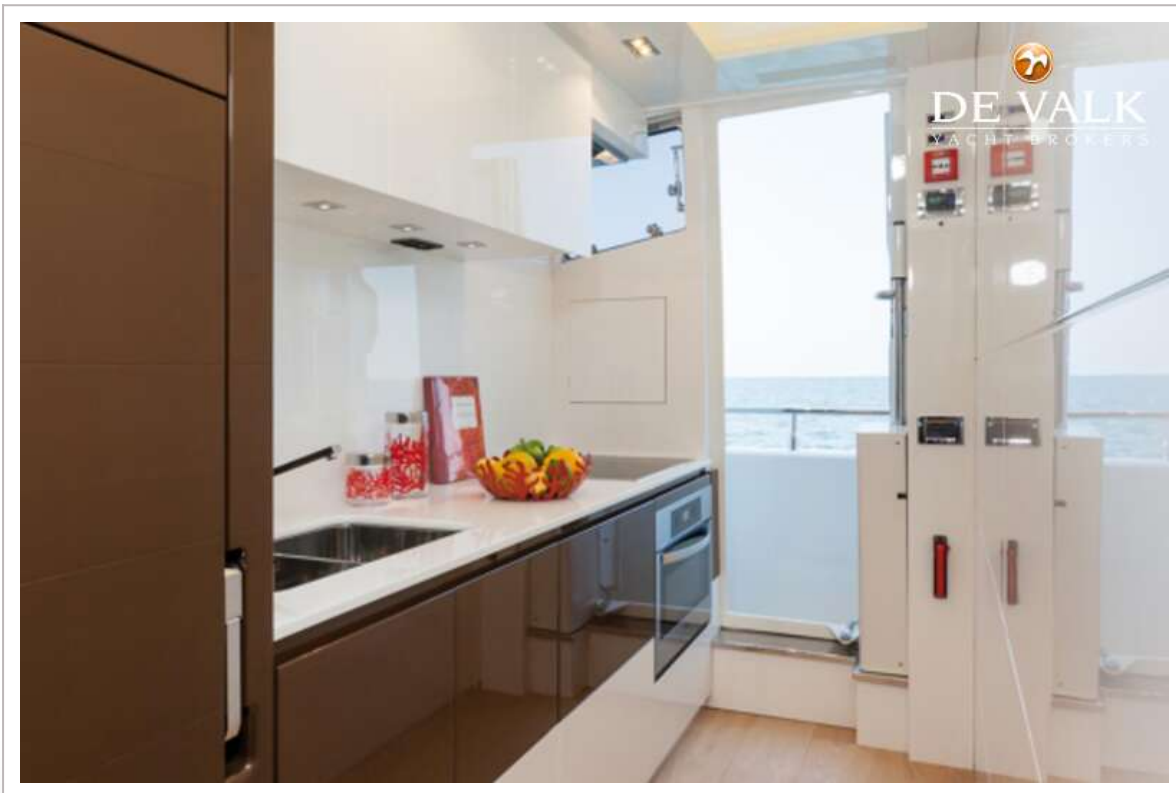
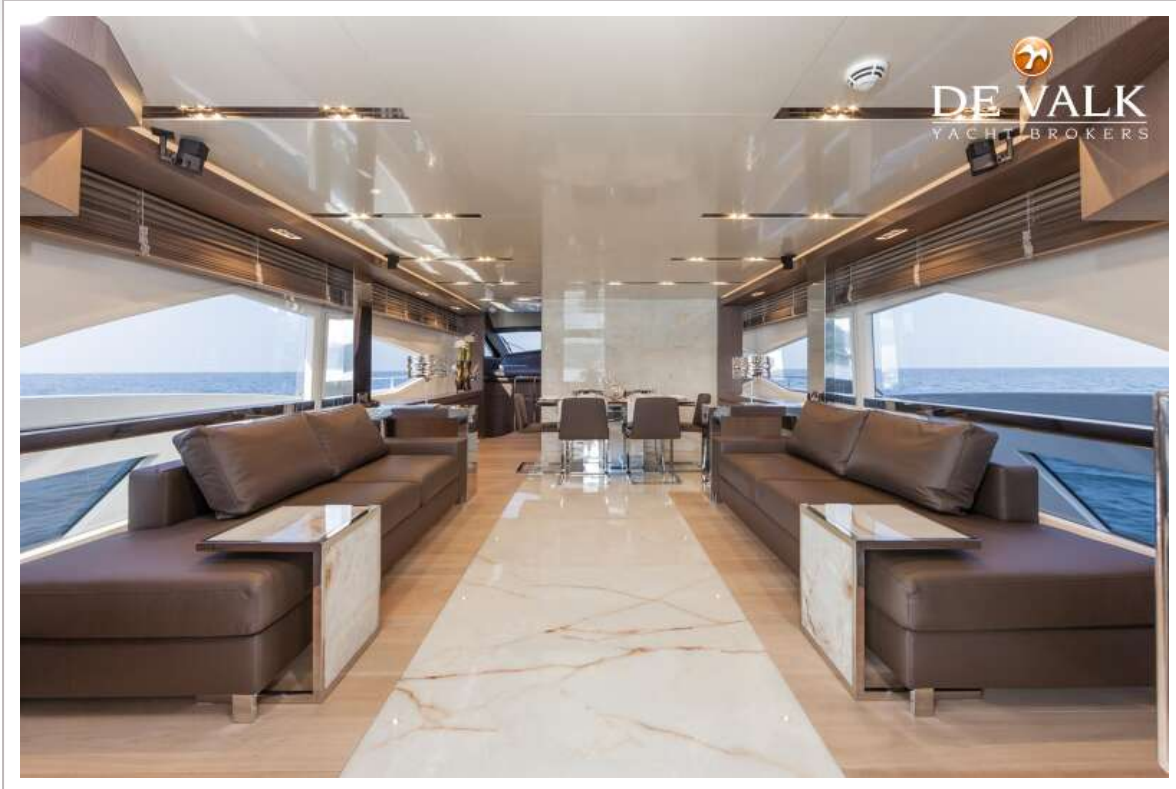
# DOMINATOR 780S



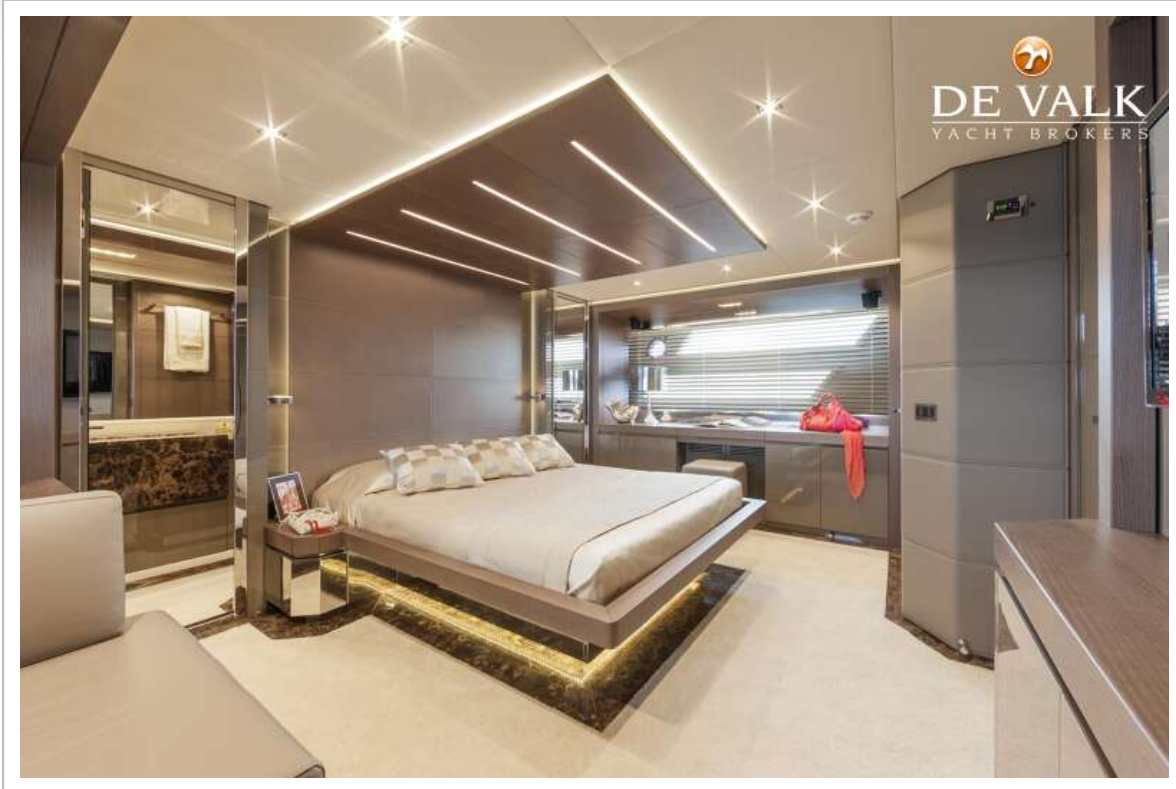
# DOMINATOR 780S



# DOMINATOR 780S

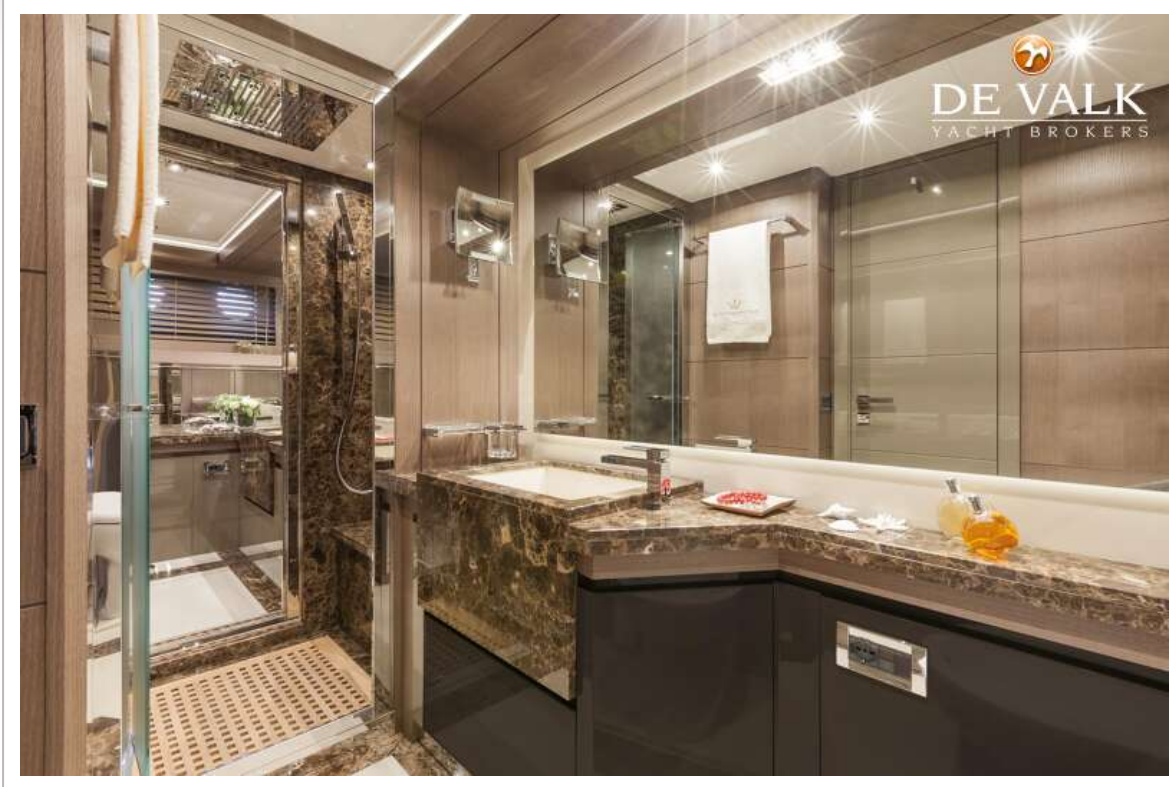


# DOMINATOR 780S

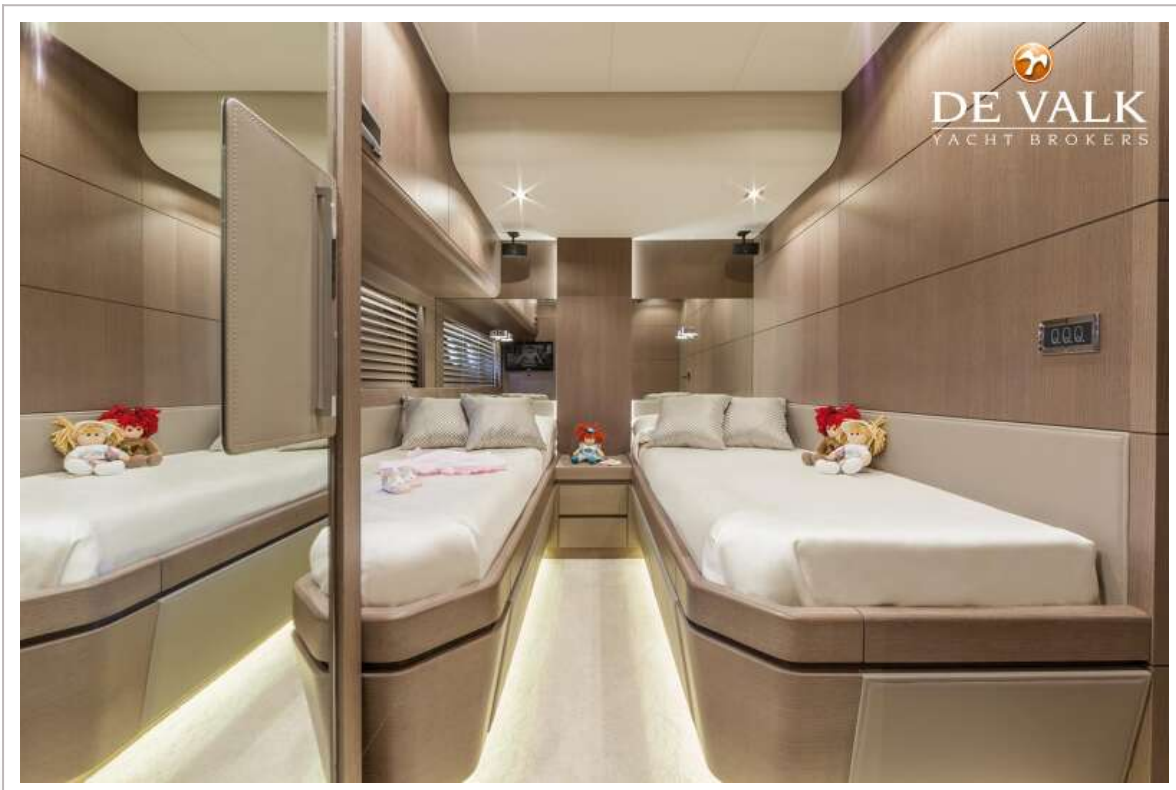




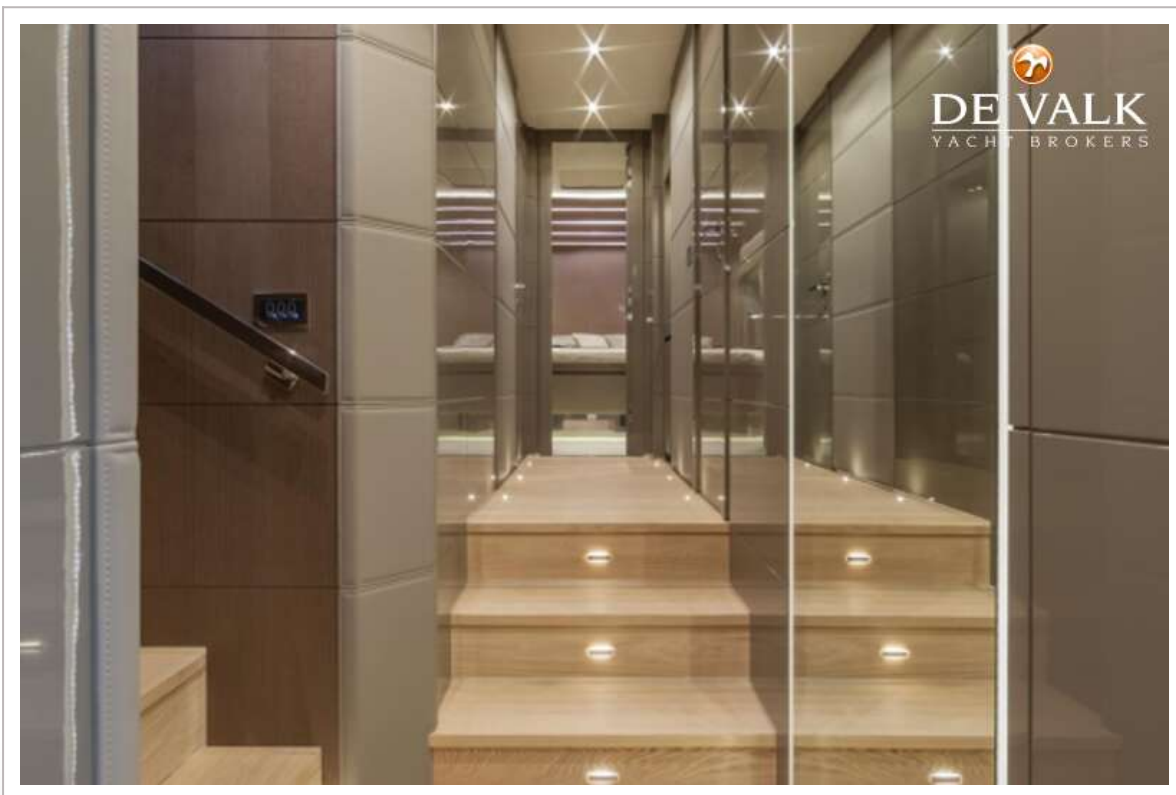
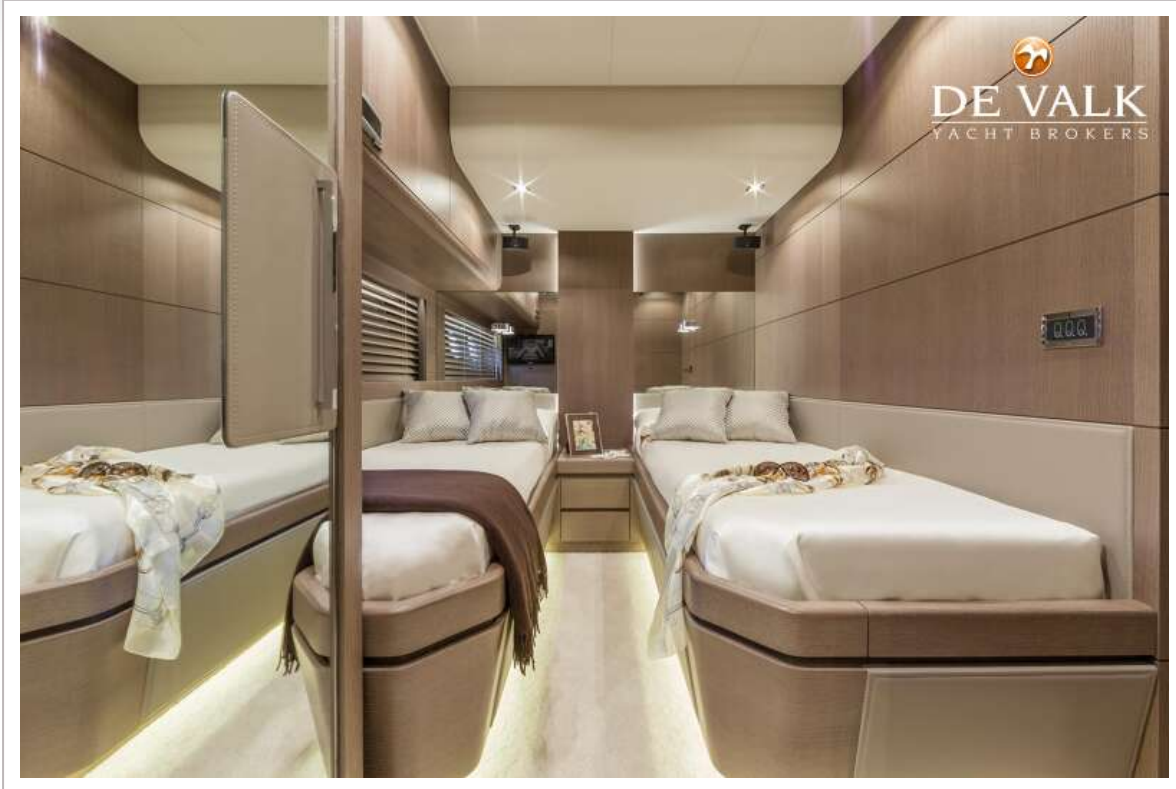
# DOMINATOR 780S



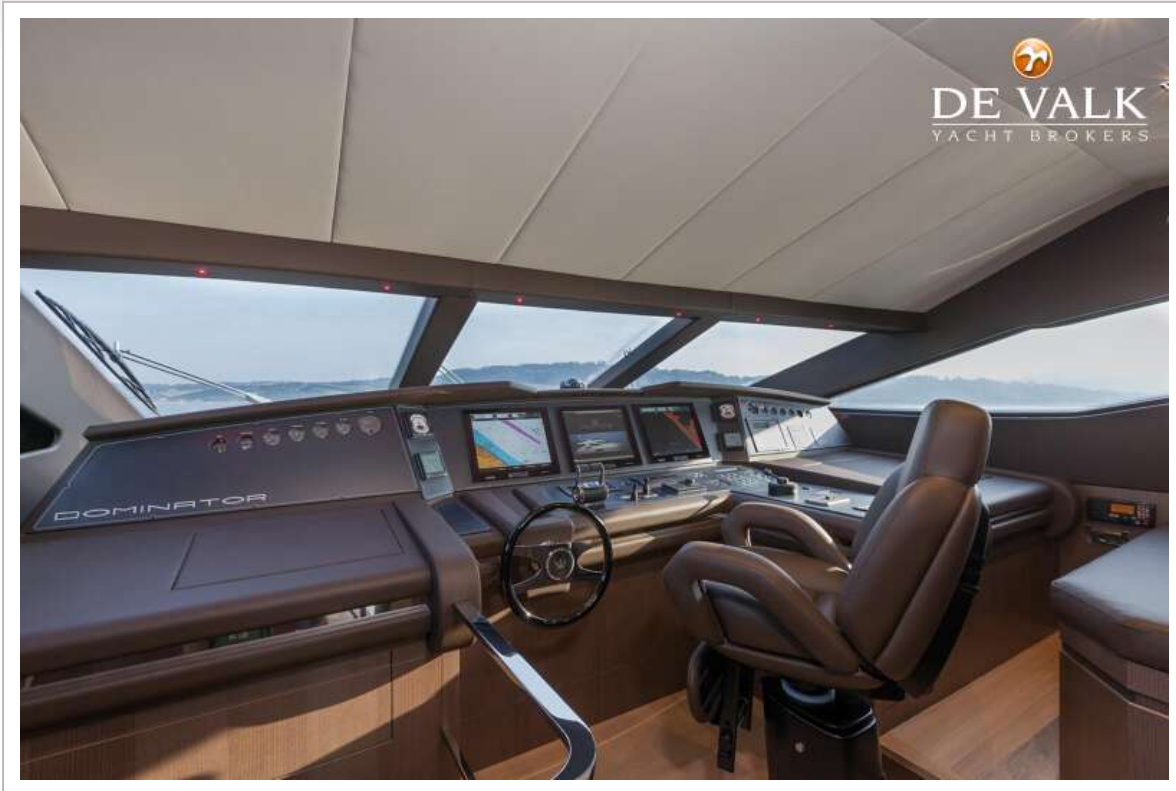
# DOMINATOR 780S



# DOMINATOR 780S



# DOMINATOR 780S



T4 VENUE +971 4 381 1111 www.devalk.com	T4 DUBAI +971 4 381 1111 www.devalk.com
MODEL <b>DOMINATOR 780-08</b>	TYPE SPEED YACHT
PLAN FLOOR PLANS AND SIDE VIEW	TO
DATE 29 APRIL 2011	SCALE 01
NO. 0780-08_GENERAL PLAN_T4_01.dwg	

DE VALK  
YACHT BROKERS

PLAN 01  
PLAN 02  
PLAN 03

