



ALALUNGA OPEN 85 SPORT X



ALALUNGA OPEN 85 SPORT X

KOMMENTARE DES MAKLERS

Alalunga 85 Sport X is a luxury motor yacht in very good conditions. With a beam of 6.17 m and a draft of 1.3 m, she has a GRP hull and GRP superstructure. She is powered by MTU engines of 2400 hp each giving her a maximum speed of 46 knots and a cruising speed of 38 knots. The motor yacht can accommodate 8 guests in 4 cabins.

Valerio Biondi

TECHNISCHE DATEN

Maße	27.00 x 6.20 x 0.00 (m)	Werft	Alalunga
Baujahr	2010	Kabinen	4
Material	Komposit	Kojen	8
Motor(en)	2 x MTU 2400 16V diesel	PS/kW	2 x 2,400.00 (PS), 1,766.40 (kW)
Verkaufspreis	€ 1.680.000 (MwSt. Beahlt)	Liegeplatz	

KONTAKT

Verkaufsbüro	De Valk Antibes	Telefon	+33 492 91 0202
Adresse	2, Avenue de Verdun 06600 Antibes France	E-Mail	antibes@devalk.nl

HAFTUNGSAUSSCHLUSS

Diese Angaben erfolgen nach bestem Wissen, können jedoch nicht garantiert werden.



ALALUNGA OPEN 85 SPORT X

ALLGEMEIN

Modell	ALALUNGA OPEN 85 SPORT X
Typ	Motoryacht
Rumpflänge (m)	27,00
Breite (m)	6,20
Durchfahrtshöhe (m)	1,60
Baujahr	2010
Werft	Alalunga
Land	Italien
Gewicht (t)	50
Rumpfmateriale	Komposit
Rumpffarbe	Weiß
Material Aufbauten	Komposit
Deckmaterial	Teak
Treibstofftank (Liter)	6800
Trinkwassertank (Liter)	1500
Fäkaelien Tank (Liter)	1000
Grauwassertank (Liter)	1000
Weitere Info	Fully repainted in 2022

UNTERKUNFT

Kabinen	4
Kojen	8
Mannschaftskabine	2
Mannschaftskojen	4
Innen	Wood
Achterdeck	ja
Decksalon	ja
Salon	ja
Klima Anlage	Frigomar 80.000 DPU
Kartentisch	ja



ALALUNGA OPEN 85 SPORT X

Achterkabine	ja
Speisezimmer	ja
Schiebetür zum Achterdeck	ja
Kombüse	ja
Arbeitsfläche	ja
Spülbecken	Edelstahl
Herd	Induktion 6 burners
Ofen	Samsung
Mikrowelle	ja
Warmwasser System	ja
Geschirrspulmaschine	ja
Schnellkoch Kanne	ja
Kochend-Wasserhahn	ja
Eismaschine	Frigomar
Kaffeemaschine	ja
Eignerkabine	Französisch Bett
Kleiderschrank	ja
Badezimmer	en suite
Toilet	en suite
Toilette System	elektrisch Tecma
Handwaschbecken	im Badezimmer
Dusche	en suite
Gästekabine 1	Französisch Bett
Kleiderschrank	ja
Badezimmer	en suite
Toilette	en suite
Toilette System	elektrisch Tecma
Handwaschbecken	im Badezimmer
Dusche	en suite
Gästekabine 2	Französisch Bett
Kleiderschrank	ja
Badezimmer	en suite



ALALUNGA OPEN 85 SPORT X

Toilette	en suite
Toilette System	elektrisch Tecma
Handwaschbecken	im Badezimmer
Dusche	en suite
Gästekabine 3	Französisch Bett
Badezimmer	ja
Toilette	en suite
Toilette System	elektrisch Tecma
Handwaschbecken	im Badezimmer
Dusche	en suite

MASCHINEN

Motoranzahl	2
Marke	MTU
Typ	2400 16V
PS	2400
kW	1766.40
Kraftstoffart	Diesel
Höchstgeschwindigkeit (Kn)	47
Marschgeschwindigkeit (Kn)	40
Verbrauch (l/h)	800
Reichweite (nm)	400
Motorstunden	1400
Bugschraube	hydraulik
Propeller Typ	Arneson
Propellerblätter	5
Generator	ONAN 21kW New 2020
Betriebstunden Generator	300
Generator 2	ONAN 21 kW
Betriebstunden Generator 2	2000
Batterien	New



ALALUNGA OPEN 85 SPORT X

Starterbatterie	New
Generatorbatterie	ja
Batterie Ladegerat	3
Wasserbereiter	Marinco 200/L

NAVIGATION

Kompass	Garmin
Tiefenanziege	Garmin
Logge	Garmin
Windlupe anzeige	Garmin
UKW	Furuno
Autopilot	Navicontrol
Radar	Garmin
GPS	Garmin
Plotter	Garmin

AUSRÜSTUNG

Cockpit Polster	ja
Cockpit Tisch	ja
Cockpit Sessel	ja
Badeplattform	ja
Gangway	ja
Anker	90kg
Ankerkette	120
Beiboot	385 Williams
Satellit	ja
Surround Sound System	BOSE
Lautsprecher im Pflicht	BOSE
Lautsprecher im Salon	BOSE
Lautsprecher im Kabin	BOSE



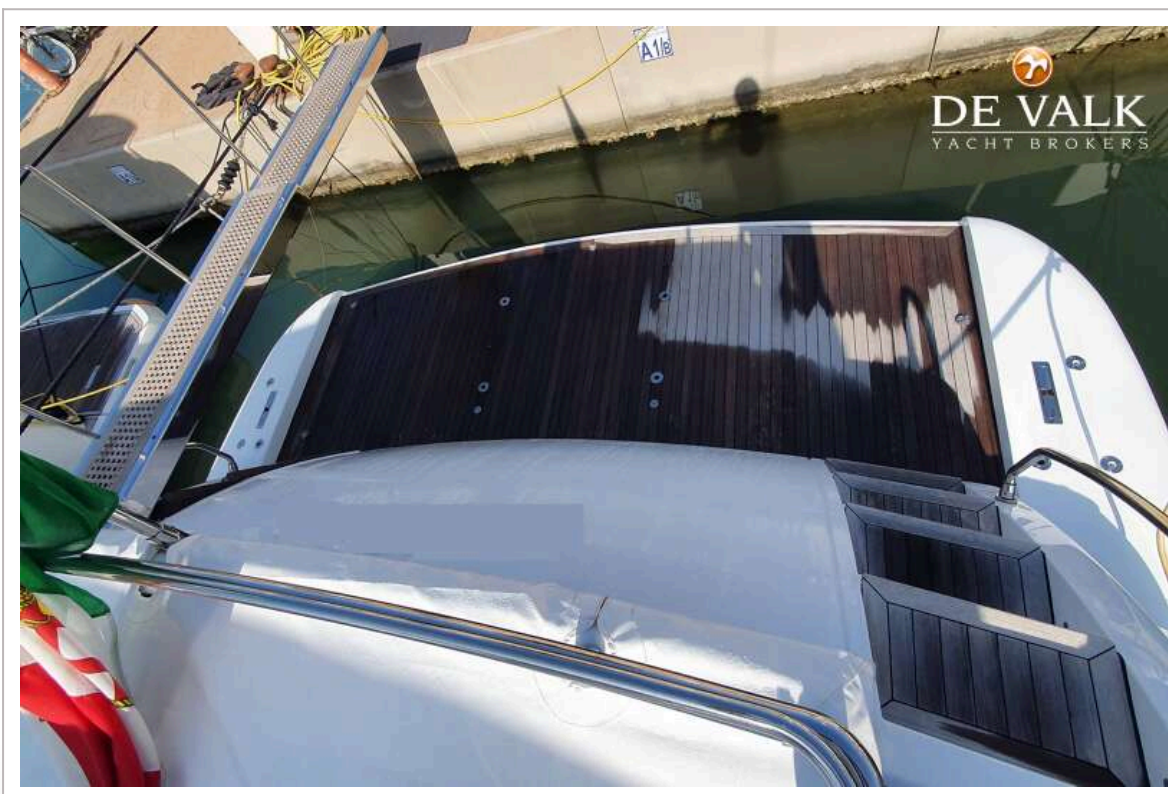
ALALUNGA OPEN 85 SPORT X



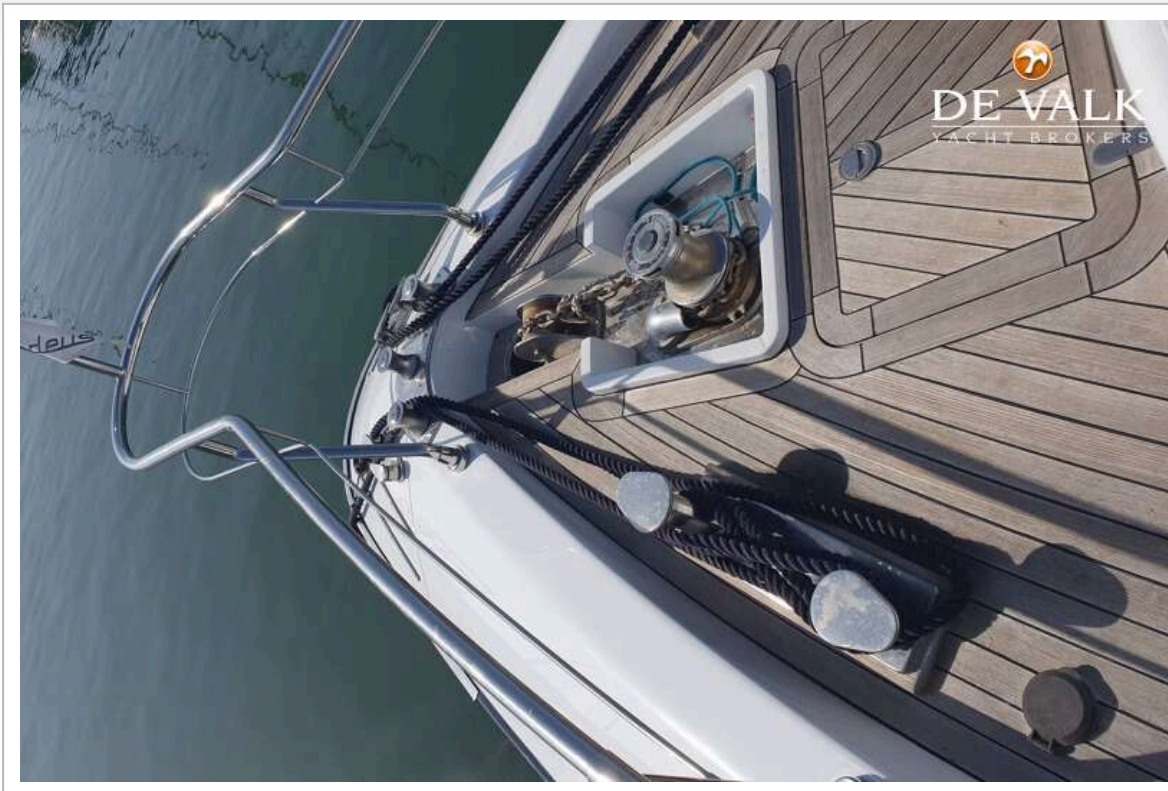
ALALUNGA OPEN 85 SPORT X



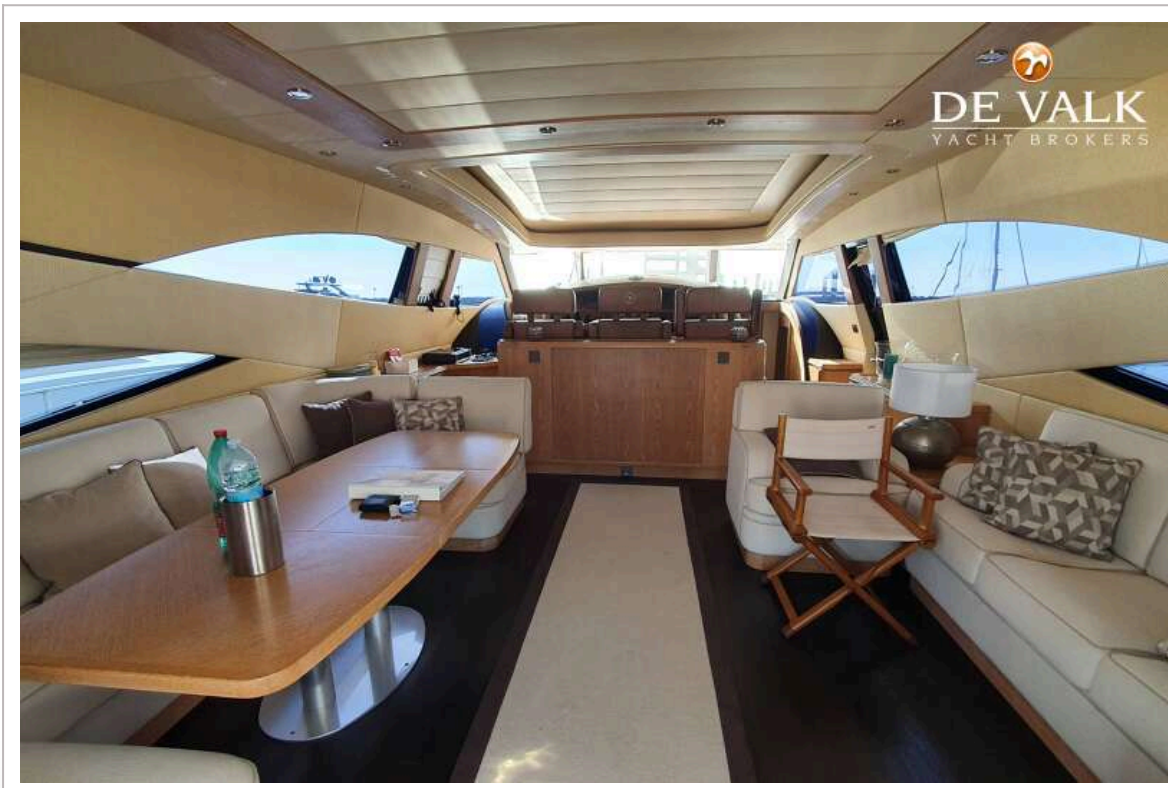
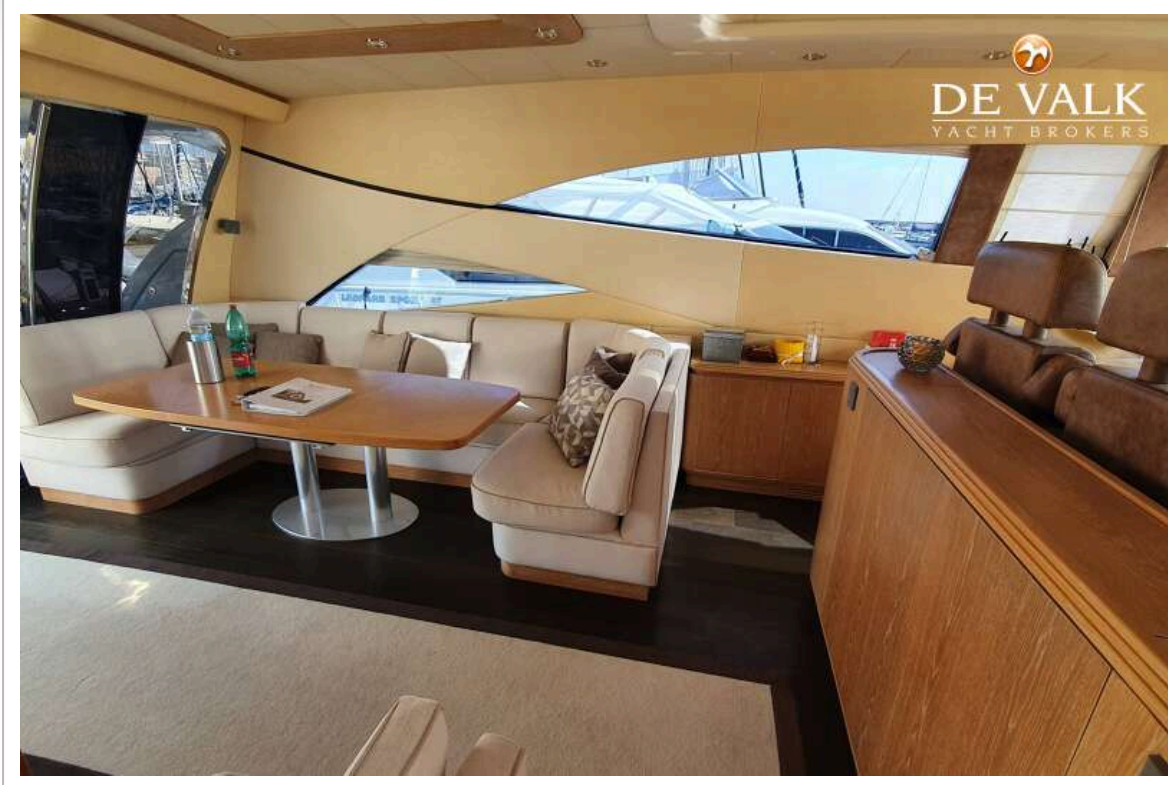
ALALUNGA OPEN 85 SPORT X



ALALUNGA OPEN 85 SPORT X



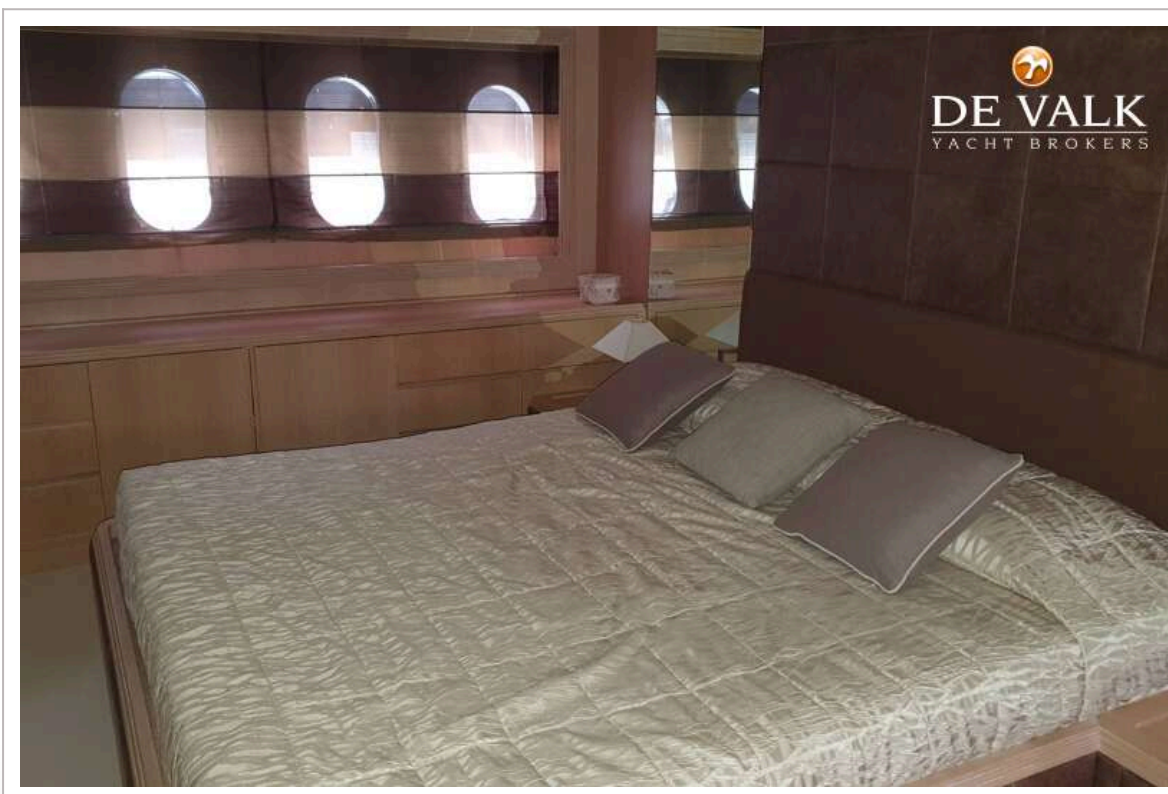
ALALUNGA OPEN 85 SPORT X



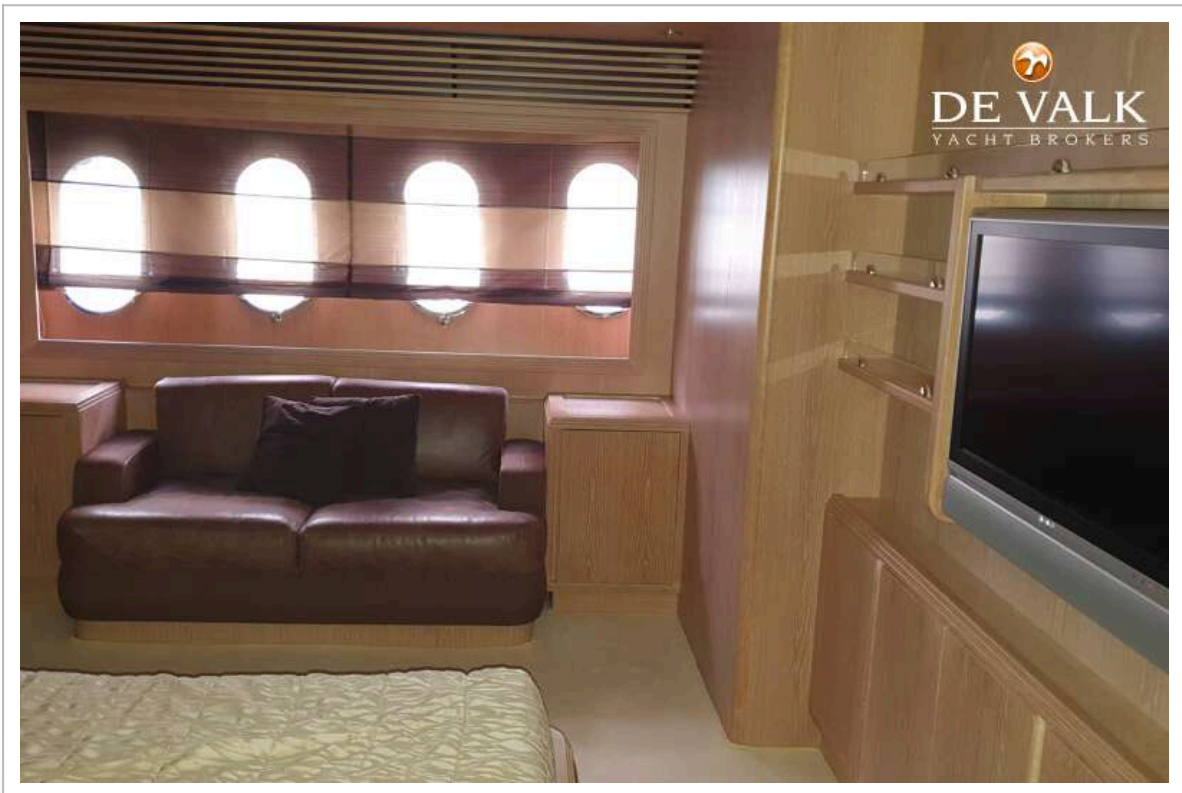
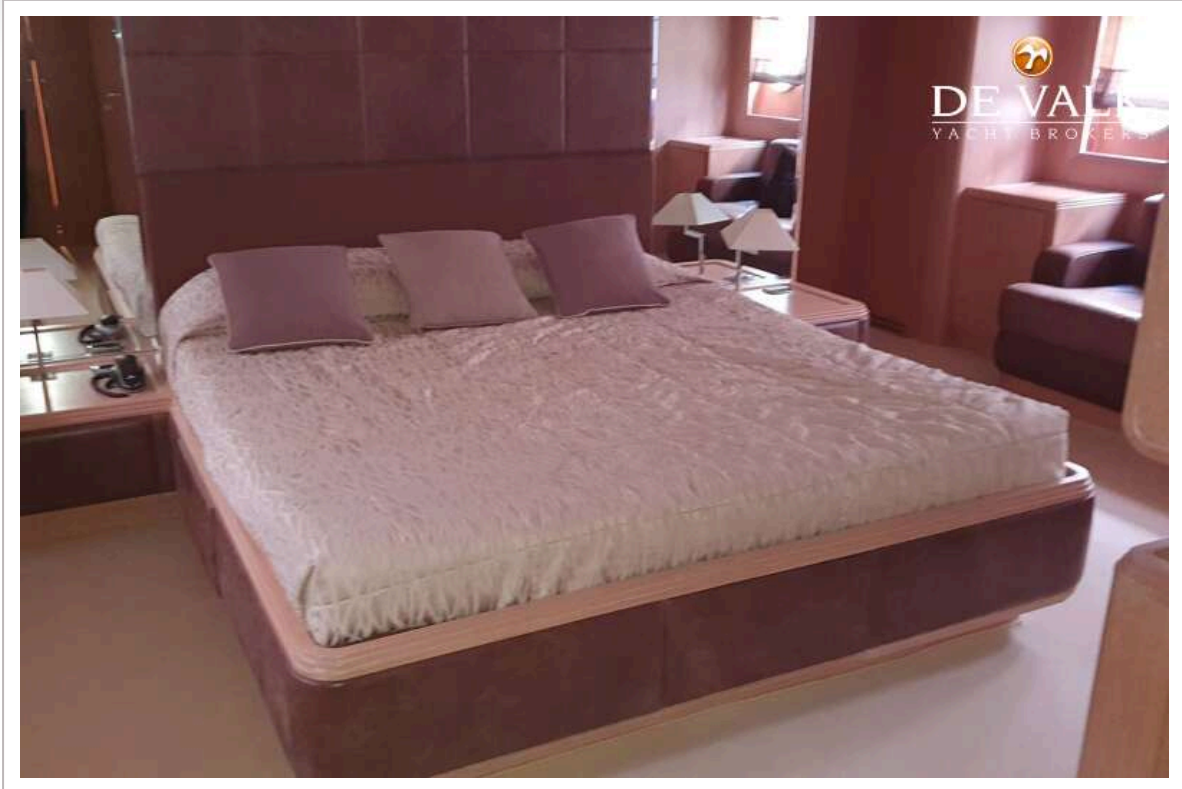
ALALUNGA OPEN 85 SPORT X



ALALUNGA OPEN 85 SPORT X



ALALUNGA OPEN 85 SPORT X



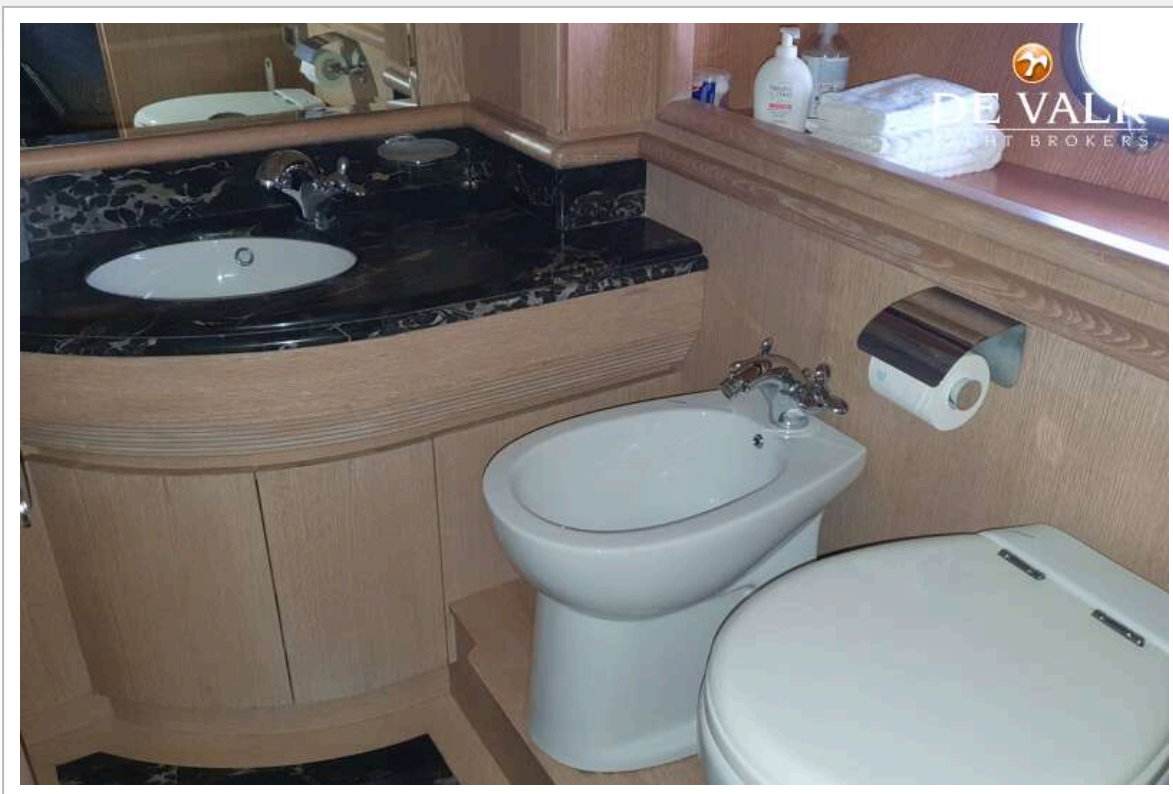
ALALUNGA OPEN 85 SPORT X



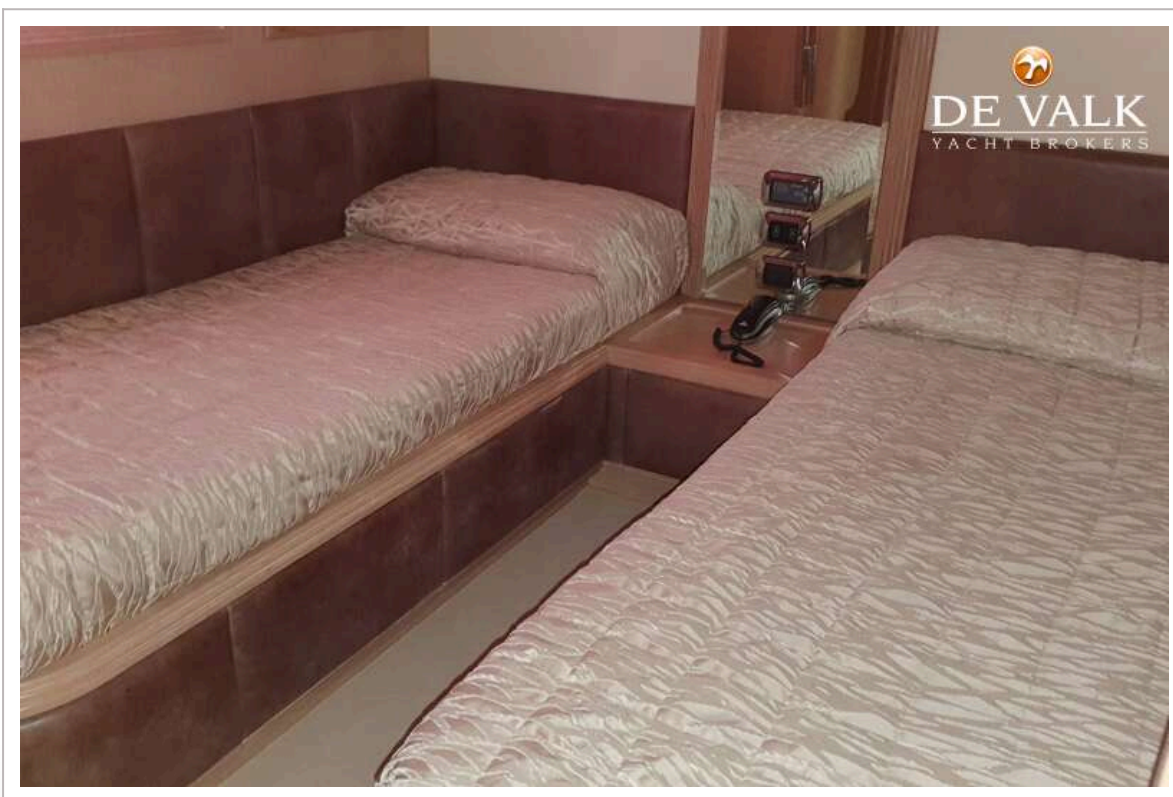
ALALUNGA OPEN 85 SPORT X



ALALUNGA OPEN 85 SPORT X



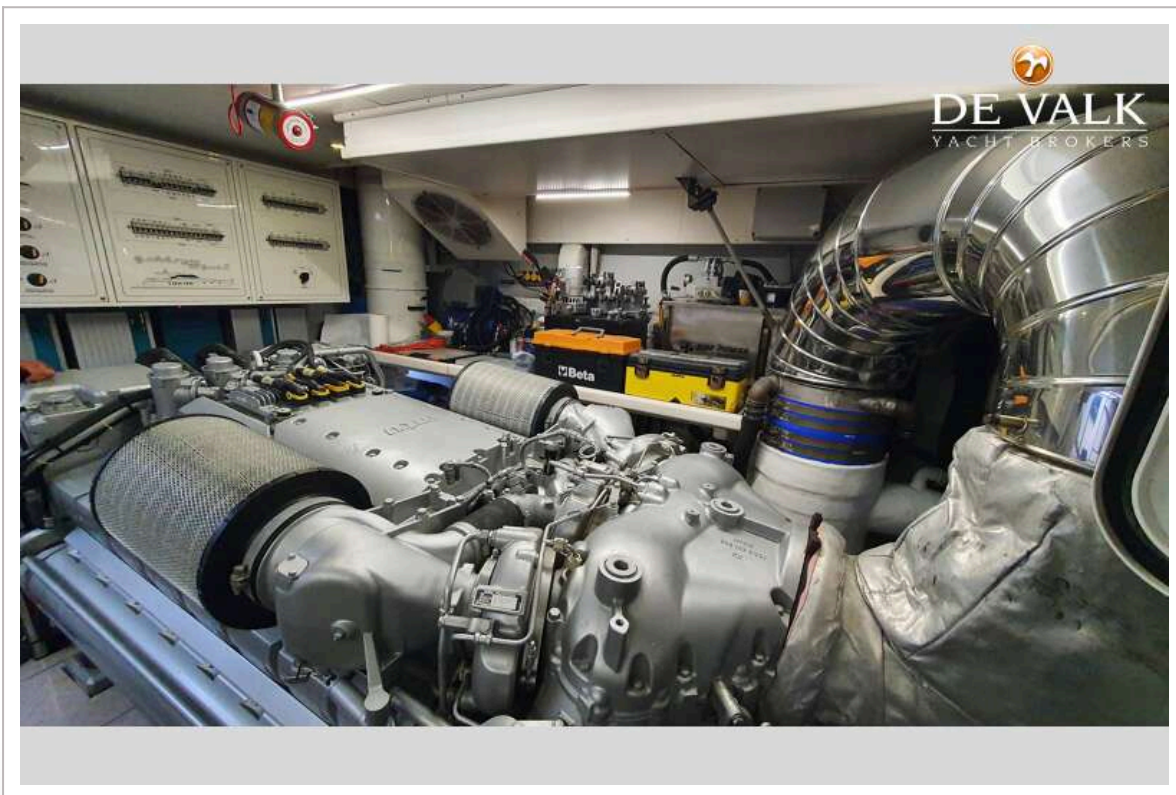
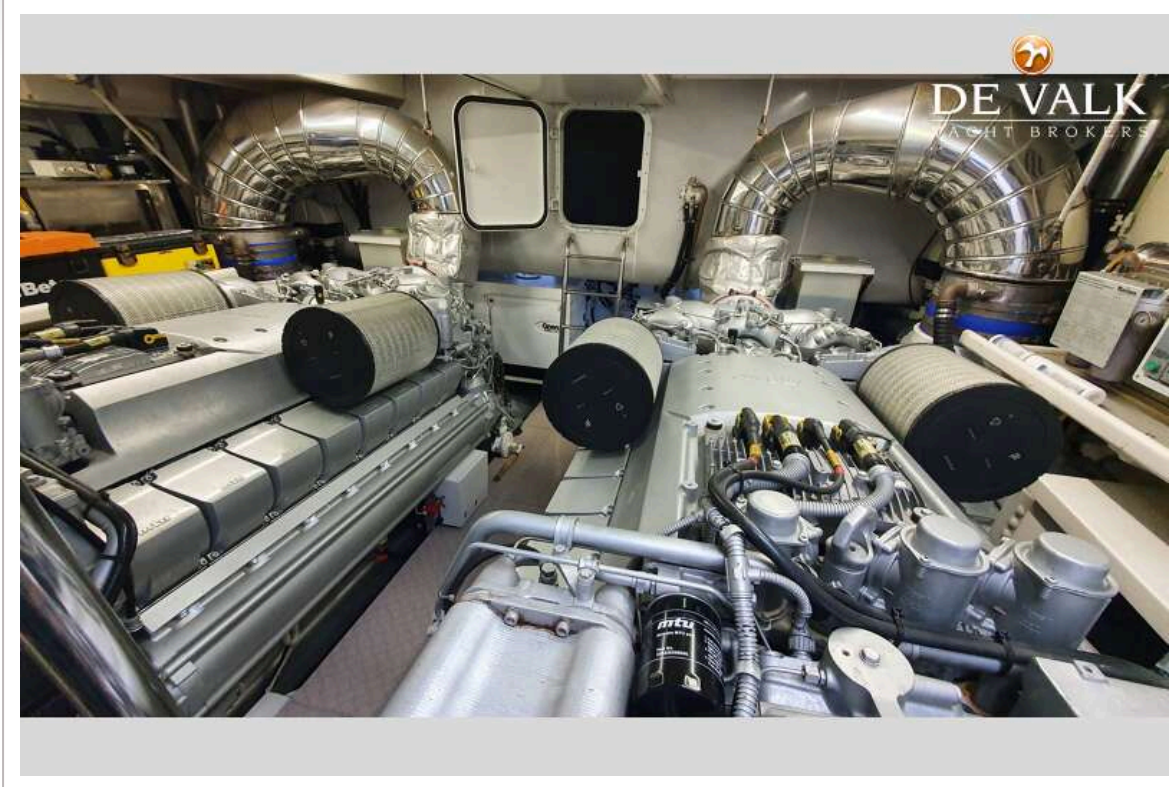
ALALUNGA OPEN 85 SPORT X



ALALUNGA OPEN 85 SPORT X



ALALUNGA OPEN 85 SPORT X



ALALUNGA OPEN 85 SPORT X

