



CUSTOM MARCELO PENNA TRAWLER 70

CUSTOM MARCELO PENNA TRAWLER 70

KOMMENTARE DES MAKLERS

This custom built 70 foot trawler was designed by renowned Spanish naval architect Marcelo Penna and built in Spain. She was designed to offer generous live aboard comfort for long range cruising for up to 8 people plus 2 crew and she has a very spacious interior. Her twin 480hp Volvo Penta engines offer economic cruising as well as reliability and safety. She is CE 'A' rated and is fully built in aluminium. Curious? Then please contact De Valk Zeeland to make an appointment for viewing this trawler in the South of France near the Spanish border.

Nick Lanting

TECHNISCHE DATEN

Maße	21.00 x 5.90 x 1.15 (m)	Werft	Astilleros del Principado
Baujahr	2000	Kabinen	4
Material	Aluminium	Kojen	8
Motor(en)	2 x Volvo Penta TAM74P EDC diesel	PS/kW	2 x 480.00 (PS), 353.28 (kW)
Verkaufspreis	€ 650.000 (MwSt. Bezahlt)	Liegeplatz	elsewhere / nicht im Verkaufsbüro

KONTAKT

Verkaufsbüro	De Valk Sint Annaland	Telefon	+31 166 601 000
Adresse	Koelhuisweg 4 4697 RM Sint Annaland The Netherlands	E-Mail	sintannaland@devalk.nl

HAFTUNGSAUSSCHLUSS

Diese Angaben erfolgen nach bestem Wissen, können jedoch nicht garantiert werden.



CUSTOM MARCELO PENNA TRAWLER 70

ALLGEMEIN

Modell	CUSTOM MARCELO PENNA TRAWLER 70
Typ	Motoryacht
Rumpflänge (m)	21,00
Breite (m)	5,90
Tiefgang (m)	1,15
Durchfahrtshöhe (m)	7,78
Durchfahrtshöhe min (m)	5,82
Stehhöhe (m)	2,08
Baujahr	2000
Lancierung	2001
Werft	Astilleros del Principado
Land	Spanien
Entwerfer	Marcelo Penna
Gewicht (t)	45
CE Norm	A
Rumpfmateri al	Aluminium
Rumpffarbe	Blau
Haut-dicke Rumpf (mm)	7
Rumpfform	Knikspant
Material Aufbauten	Aluminium
Haut-dicke Aufbauten (mm)	4
Haut-dicke Deck (mm)	4
Deckmaterial	Aluminium
Deck Finish	Teak
Deck Finish Aufbauten	Antirutsch Farbe
Pflicht Bedeckung	Teak
Antifouling (Jahr)	2023-03
Fenster Einfassung	Aluminium
Fenster Material	Sicherheitsglas
Decksluke	ja



CUSTOM MARCELO PENNA TRAWLER 70

Bullauge	Aluminium
Isolation	In hull
Flybridge	ja
Flybridge Kuchenbude	ja
Cockpitsonnenpersenning	ja
Radar Träger	ja
Treibstofftank (Liter)	Aluminium 2850, integrated in hull
Treibstofftank 2 (Liter)	Aluminium 2850, integrated in hull
Füllstandsanzeige (Treibstofftank)	ja
Trinkwassertank (Liter)	Aluminium 1500, integrated in hull
Füllstandsanzeige (Trinkwasser)	ja
Fäkaelien Tank (Liter)	Aluminium 400, integrated in hull
Füllstandsanzeige (Fakaelientank)	ja
Fäkaelien Tankablauf	Deck Verbindung + Pumpe
Grauwassertank (Liter)	Aluminium 400, integrated in hull
Füllstandsanzeige (Grauwasser)	ja
Radsteuerung	hydraulik
Innerhalb Steuerung	ja
Radsteuerung auf Flybridge	ja
Weitere Info Farbe und Anstrich	Original paint, new complete paintjob is appr. EUR 100.000
Weitere Info	ja

UNTERKUNFT

Kabinen	4
Kojen	8
Mannschaftskabine	ja
Mannschaftskojen	2
Innen	Kirsche
Fussboden	Holz
Offenen Cockpit	ja
Ruderhaus	ja



CUSTOM MARCELO PENNA TRAWLER 70

Salon	ja
Standhöhe Salon (m)	2.08
Heizung	Through air conditioning system
Klima Anlage	Klima mit Ruckzyklus Climma, 36.000 BTU & 45.000 BTU
Kartentisch	ja
Dinette	ja
Schiebetür zum Cockpit	ja
Kombüse	ja
Arbeitsfläche	Granit
Spülbecken	Edelstahl 2 x
Herd	elektrisch Bosch 4-burner
Ofen	ja
Dunstabsauge	ja
Mikrowelle	ja
Kuhlschrank	Hotpoint full size
Weinkühler	In crew cabin
Warmwasser System	220V + Motor
Wasserdruck System	elektrisch
Geschirrspulmaschine	Bosch
Geschirrausstattung	ja
Eignerkabine	Französisch Bett Mid ships
Länge Bett (m)	2,00 x 1,40
Kleiderschrank	hängend/Schublad/Regale
Badezimmer	en suite
Toilet	In bathroom
Toilette System	elektrisch
Handwaschbecken	im Badezimmer
Dusche	In bathroom
Badewanne	ja
Gästekabine 1	Stockbett Port
Länge Bett (m)	2,00 x 0,70 (2 x)
Kleiderschrank	hängend/Schublad/Regale



CUSTOM MARCELO PENNA TRAWLER 70

Badezimmer	en suite
Toilette	In bathroom
Toilette System	elektrisch
Handwaschbecken	im Badezimmer
Dusche	In bathroom
Gästekabine 2	Doppelbett Forward port
Länge Bett (m)	1,80 x 1,20
Kleiderschrank	hängend/Schublad/Regale
Badezimmer	en suite
Toilette	In bathroom
Toilette System	elektrisch
Handwaschbecken	im Badezimmer
Dusche	In bathroom
Gästekabine 3	Doppelbett Forward starboard
Länge Bett (m)	1,80 x 1,20
Kleiderschrank	hängend/Schublad/Regale
Badezimmer	En suite
Toilette	In bathroom
Toilette System	elektrisch
Handwaschbecken	im Badezimmer
Dusche	In bathroom
Mannschaftskabine(n)	Currenty converted to storage
Badezimmer (Mannschaft)	ja
Toilette (Mannschaft)	ja
Handwaschbecken	ja
Dusche (Mannschaft)	ja
Waschmaschine	Bosch
Trockner	Bosch
Flybridge	ja
Wet-Bar	ja



CUSTOM MARCELO PENNA TRAWLER 70

MASCHINEN

Motoranzahl	2
Marke	Volvo Penta
Typ	TAMD74P EDC
PS	480
kW	353.28
Kraftstoffart	Diesel
Installiert im Jahr	2001
Höchstgeschwindigkeit (Kn)	17
Marschgeschwindigkeit (Kn)	12
Motorstunden	940
Kühlungssystem Motor	indirekte Wärmetauscher
Antrieb	Schraubenwelle
Motor bedienung	elektrisch Volvo Penta EDC
Gewende getriebe	hydraulic Both with PTO
Bugschraube	hydraulik Vetus
Heckschraube	hydraulik Vetus
Exhaust	wassergekühlt
Propeller Typ	fest
Material Propellerwelle	Edelstahl
Propellerwelle schmierung	ja
Hand Bilgenpumpe	ja
Elektrische Bilgenpumpe	ja
Bilge Alarm	Bilge water evacuation systems
Elektrische Anlage	24 V & 220 V
Generator	leise Separator Onan
Betriebstunden Generator	Appr. 900
Generator 2	leise Separator Kohler
Betriebstunden Generator 2	App. 600
Batterien	ja
Starterbatterie	ja



CUSTOM MARCELO PENNA TRAWLER 70

Versorgungsbatterie	ja
Generatorbatterie	ja
Batterie Monitor	ja
Batterie Ladegerat	3 x
Umwandler	Victron
Dioden-Batterie-Koppler	ja
Landstrom	mit Kabel
Trenn transformator	ja
Wasserbereiter	120 l/h
Stabilisatoren	Finne Rodriquez

NAVIGATION

Kompass	Suunto
Kompass auf der Flybridge	ja
Elektrisches Kompass	In autopilot
Tiefenanziege/Logge	Raymarine ST60 TriData
Windlupe anzeige	Raymarine ST60 Wind
Tochter anzeige	ja
UKW	3 x
Autopilot	Raymarine ST7000+
Ruderwinkel Anzeige	ja
Radar	ja
Plotter/GPS	ja
Radar/GPS/Plotter	No, original one has been removed
AIS Empfänger	ja
Navigation Beleuchtung	ja
Suchscheinwerfer	ja

AUSRÜSTUNG

Kuchenbude	ja
Kleine Spritzverdek (Dodger)	On flybridge



CUSTOM MARCELO PENNA TRAWLER 70

Cockpit Polster	ja
Cockpit Tisch	ja
Cockpit Sessel	ja
Badeplattform	ja
Badeleiter	Edelstahl
Heck-Tur	ja
Gangway	Opacmare
Anker	Bruce 60 kg
Ankerkette	100 m galvanized
Anker 2	Bruce 50 kg
Ankerkette	100m galvanized
Ankerwinde	elektrisch
Beiboot	aufblasbar Festboden Zodia 4,20 m
Ausserborder	Honda 50 hp
Deck Kran	hydraulik
See Reling	Holz
Seiten-Einstieg Seereling	ja
Bugkorb	ja
Rettungsinsel	ja
Rettungsinsel (Pers)	10
Letzte Wartung Rettungsinsel	Unknown
Schwimvesten	ja
Horn	elektrisch
Fenderkissen	ja
Festmacher	ja
TV	ja
Radio-CD Spieler	ja
Lautsprecher im Pflicht	ja
Lautsprecher im Salon	ja
Uhr - Barometer	ja
Feuerloscher	ja
Letzte Wartung Feuerloscher	2022



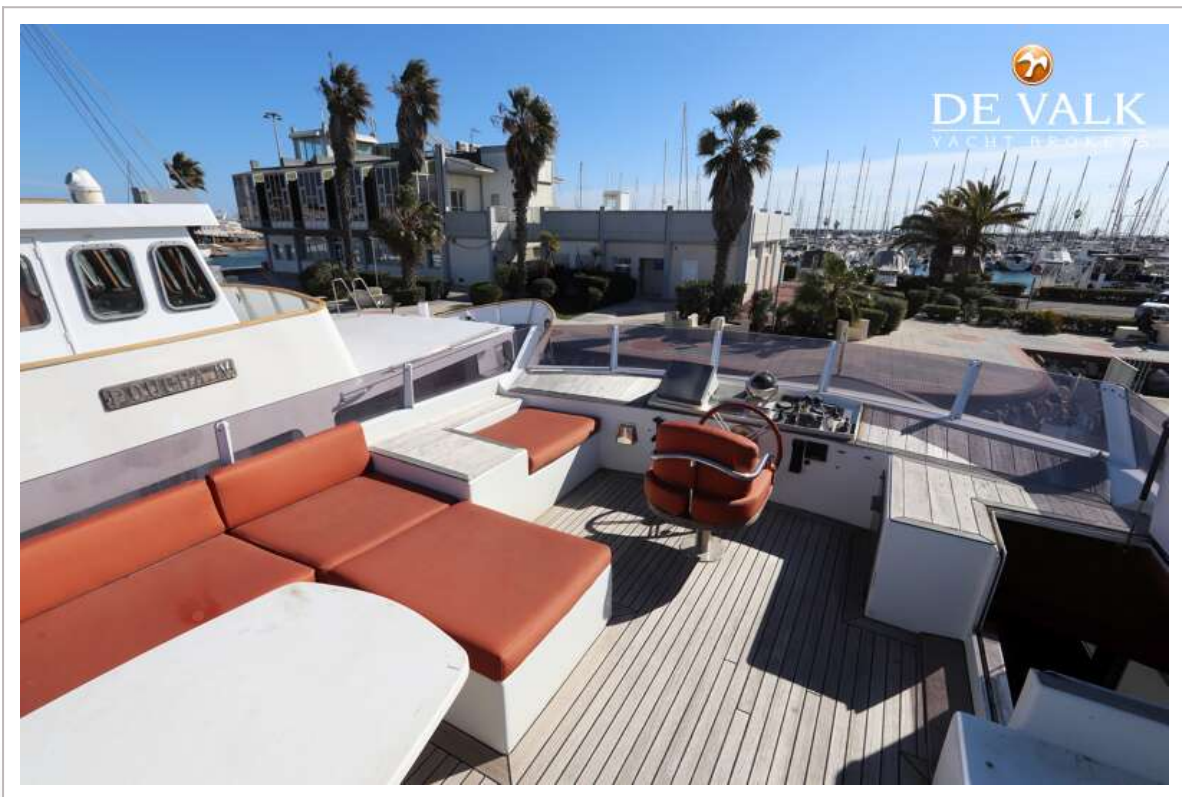
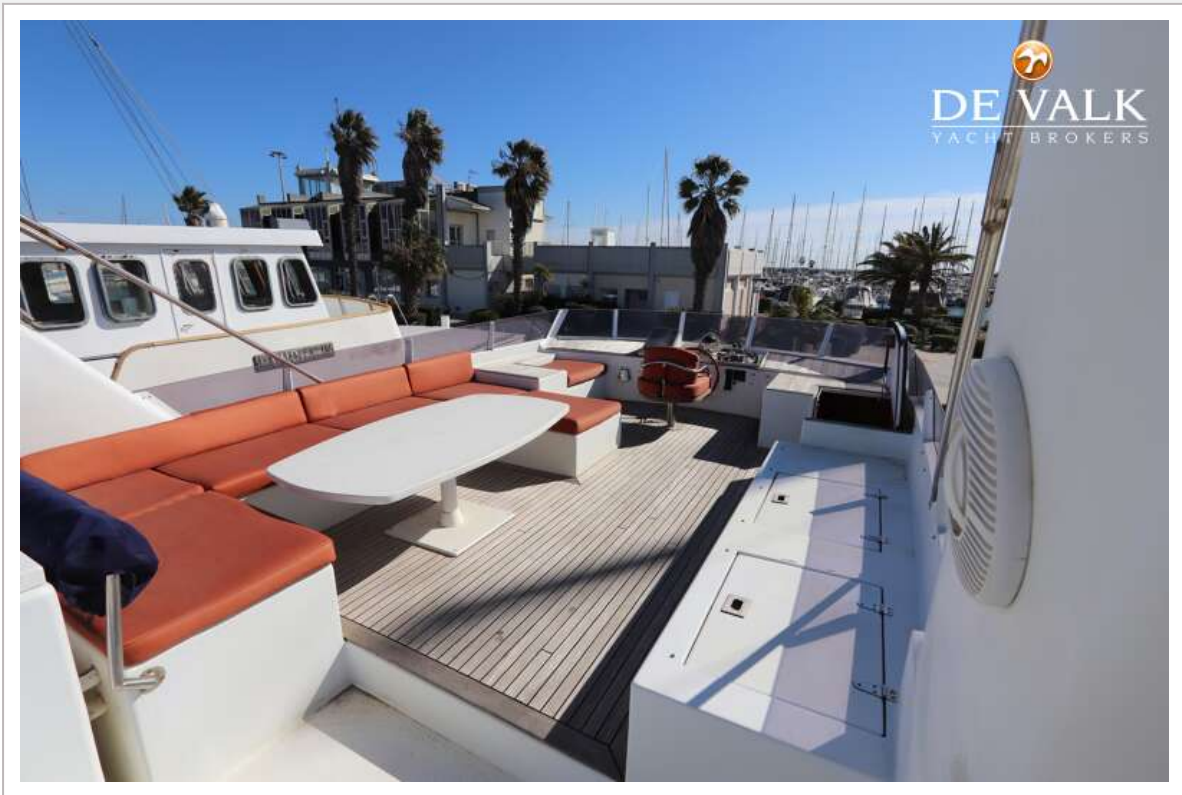
Feuerlöscher in Maschine Raum	ja
Automatische Löschesystem	ja



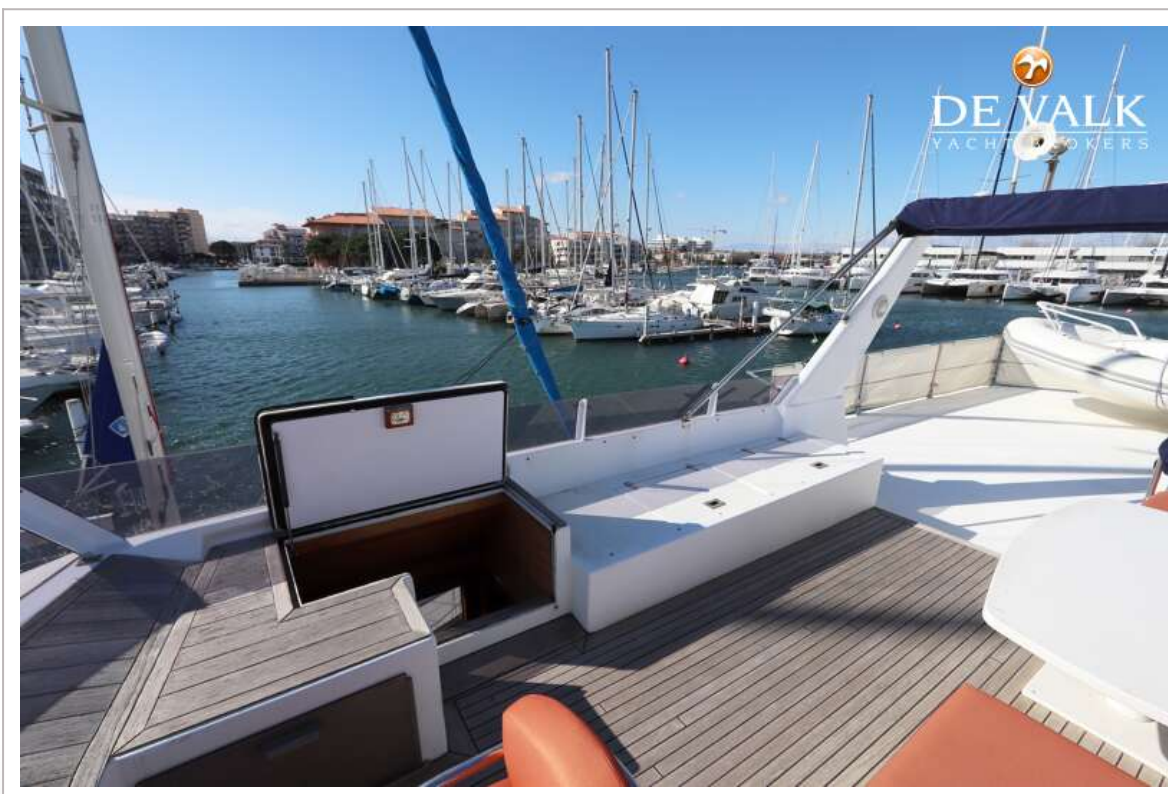
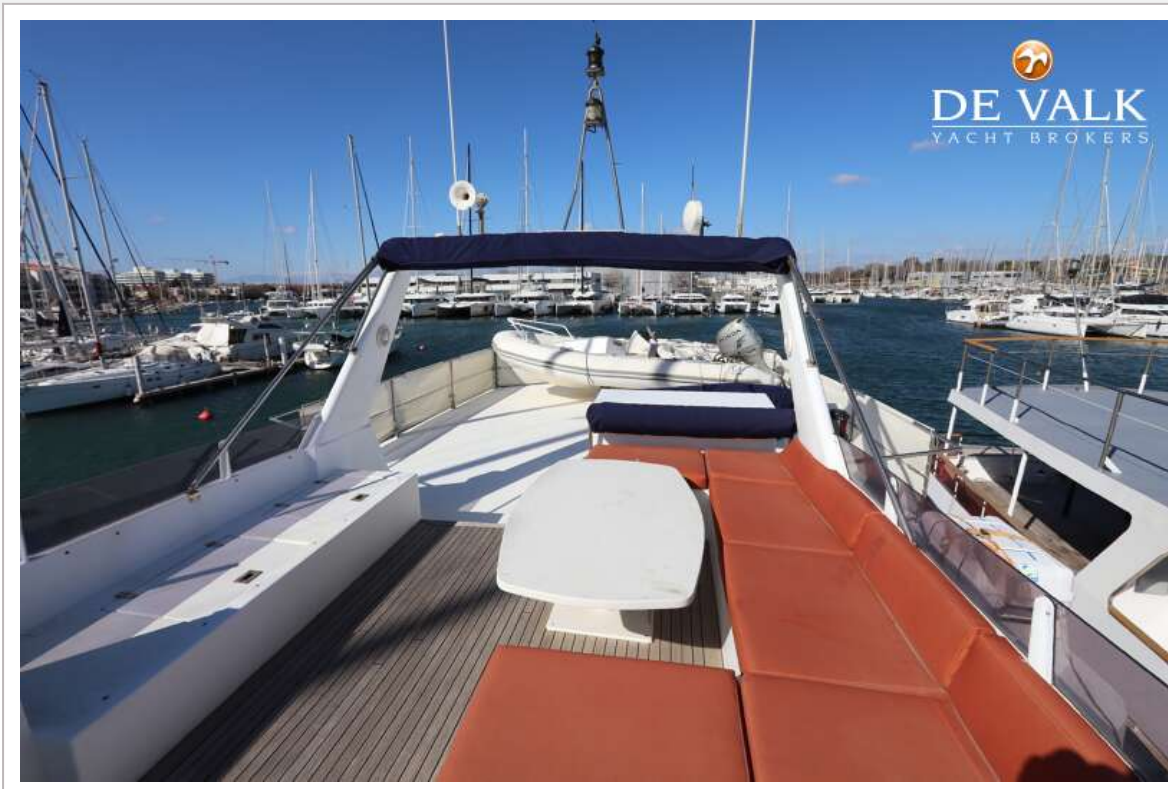
CUSTOM MARCELO PENNA TRAWLER 70



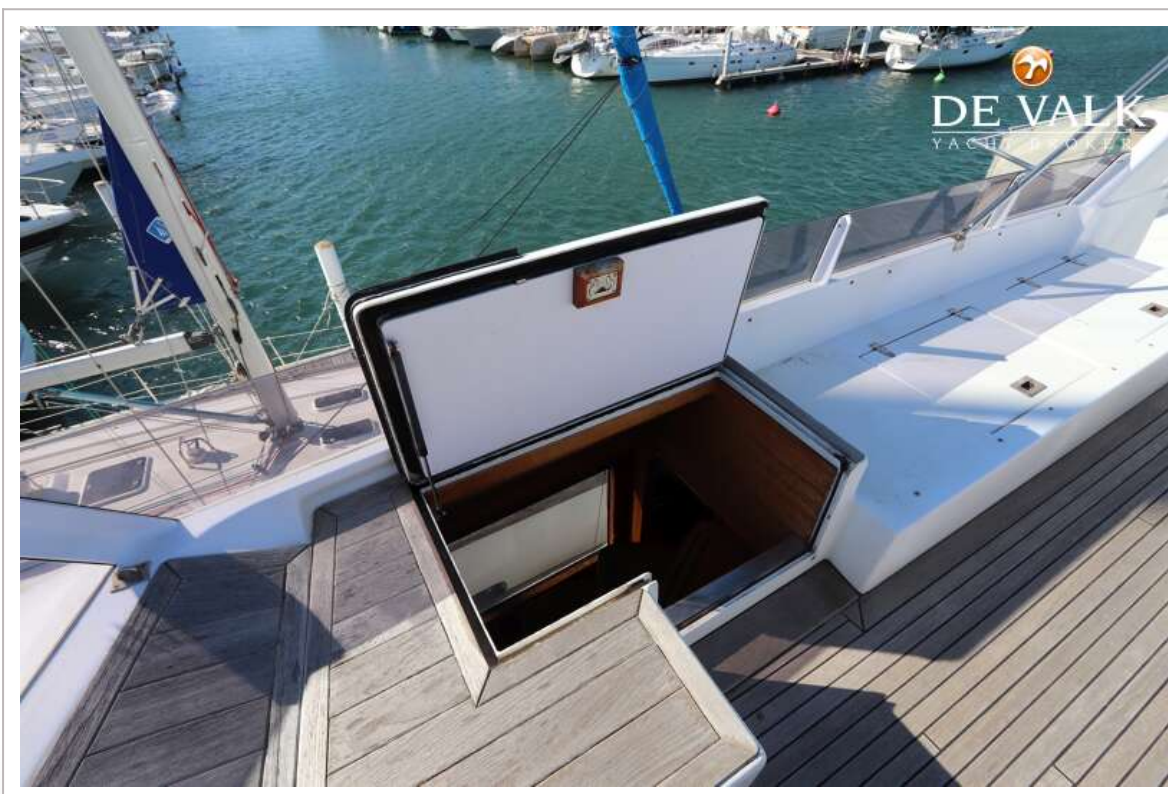
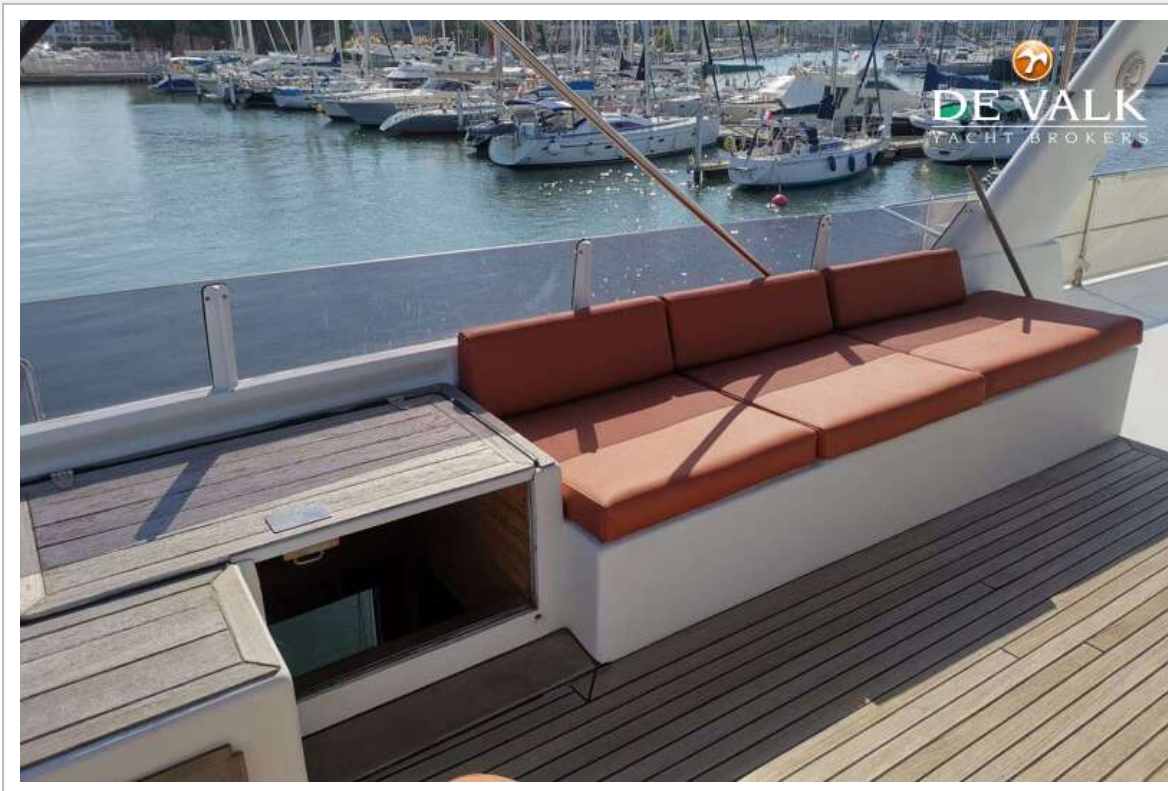
CUSTOM MARCELO PENNA TRAWLER 70



CUSTOM MARCELO PENNA TRAWLER 70



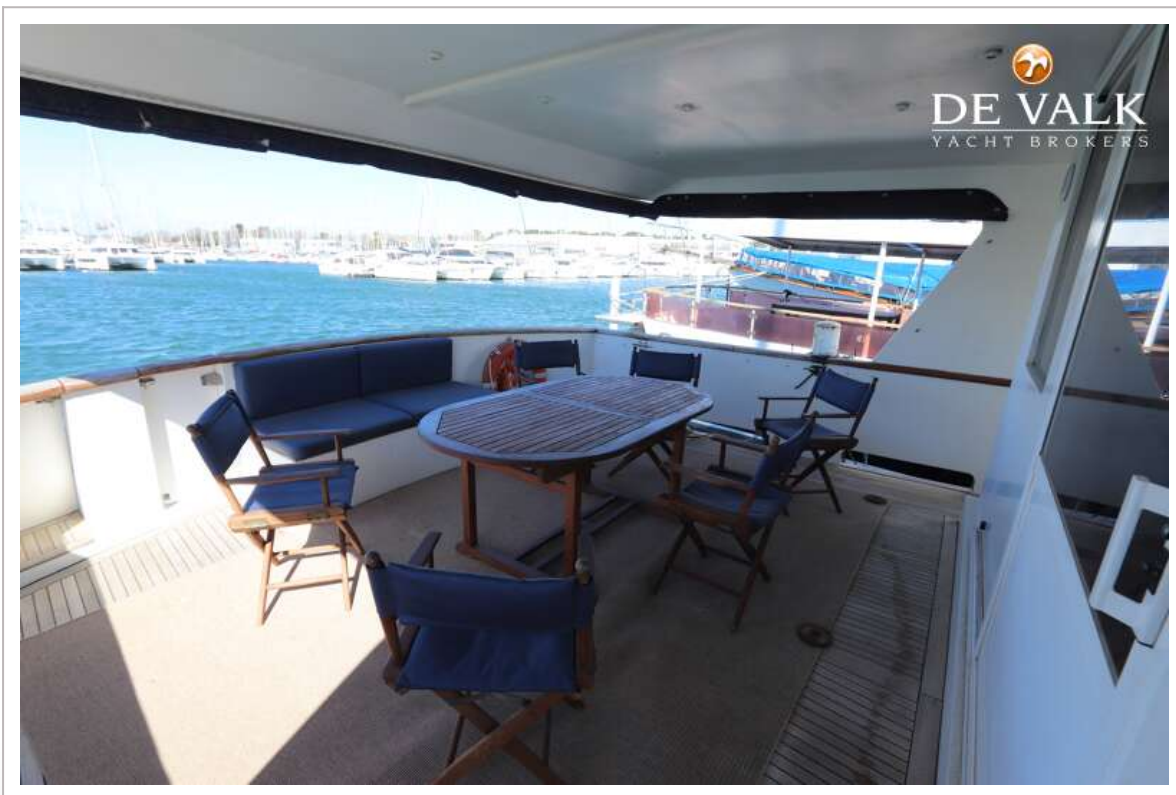
CUSTOM MARCELO PENNA TRAWLER 70



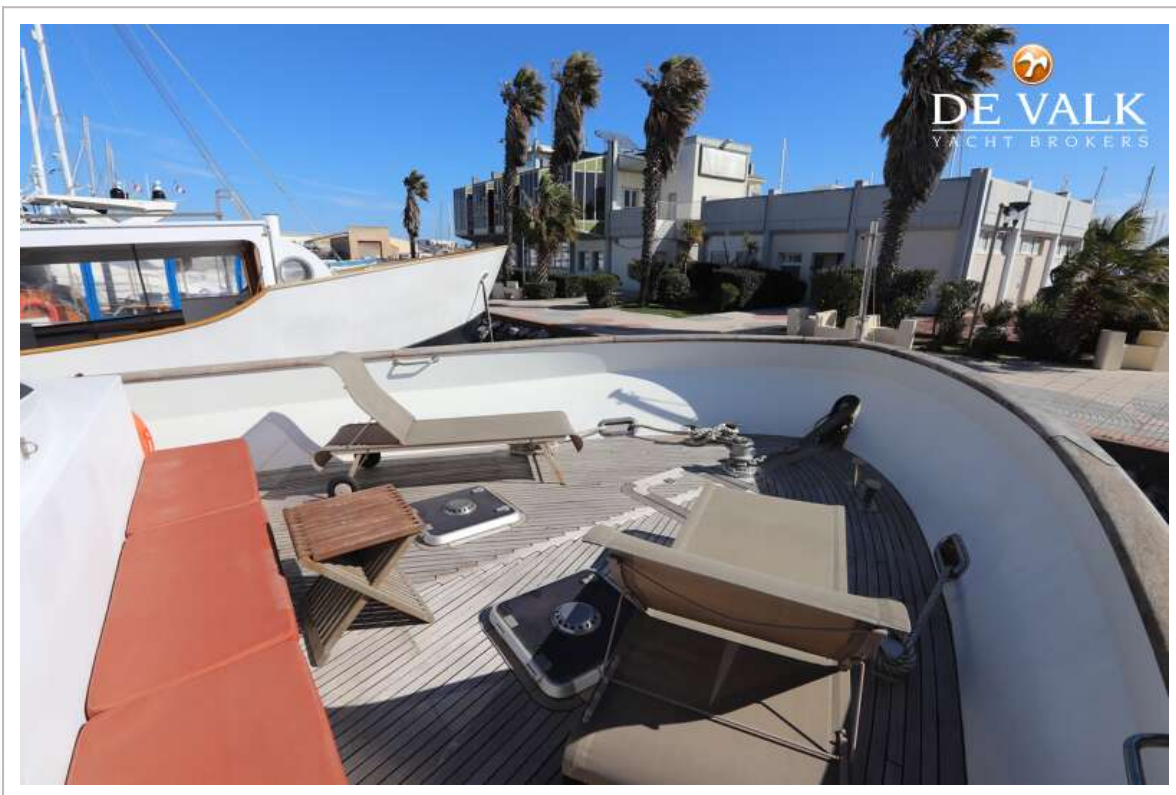
CUSTOM MARCELO PENNA TRAWLER 70



CUSTOM MARCELO PENNA TRAWLER 70



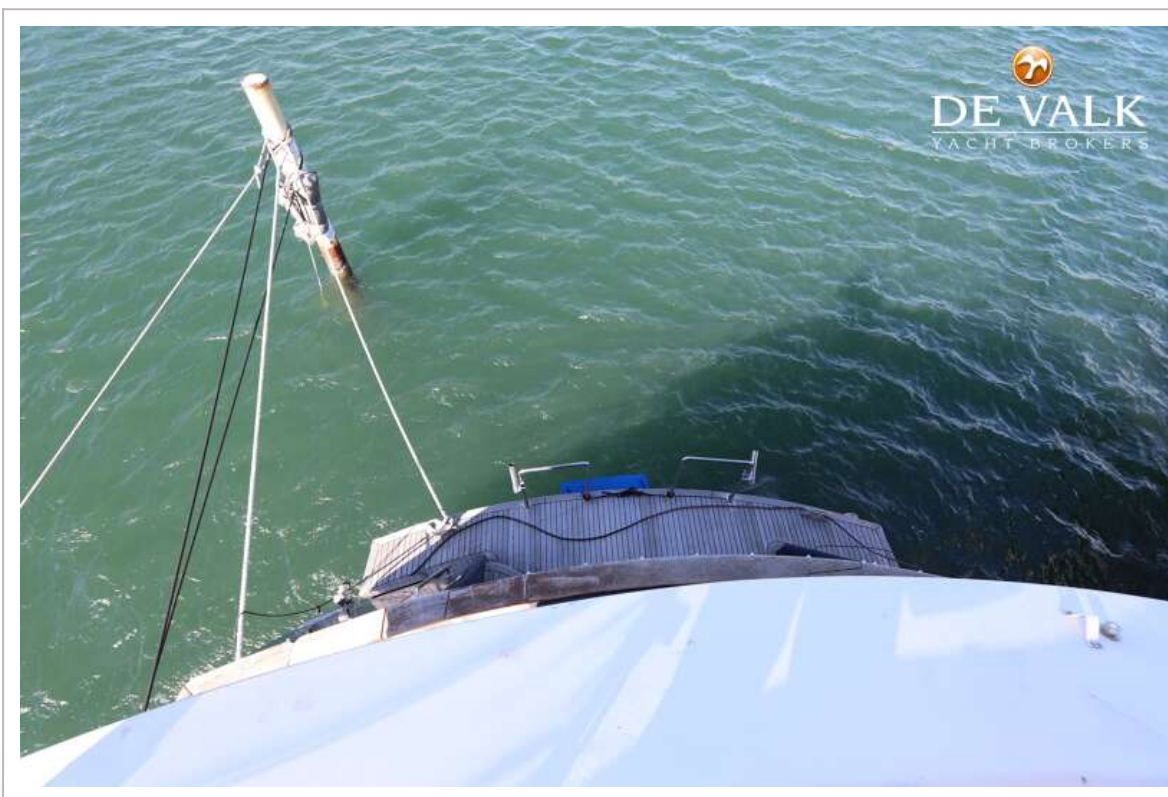
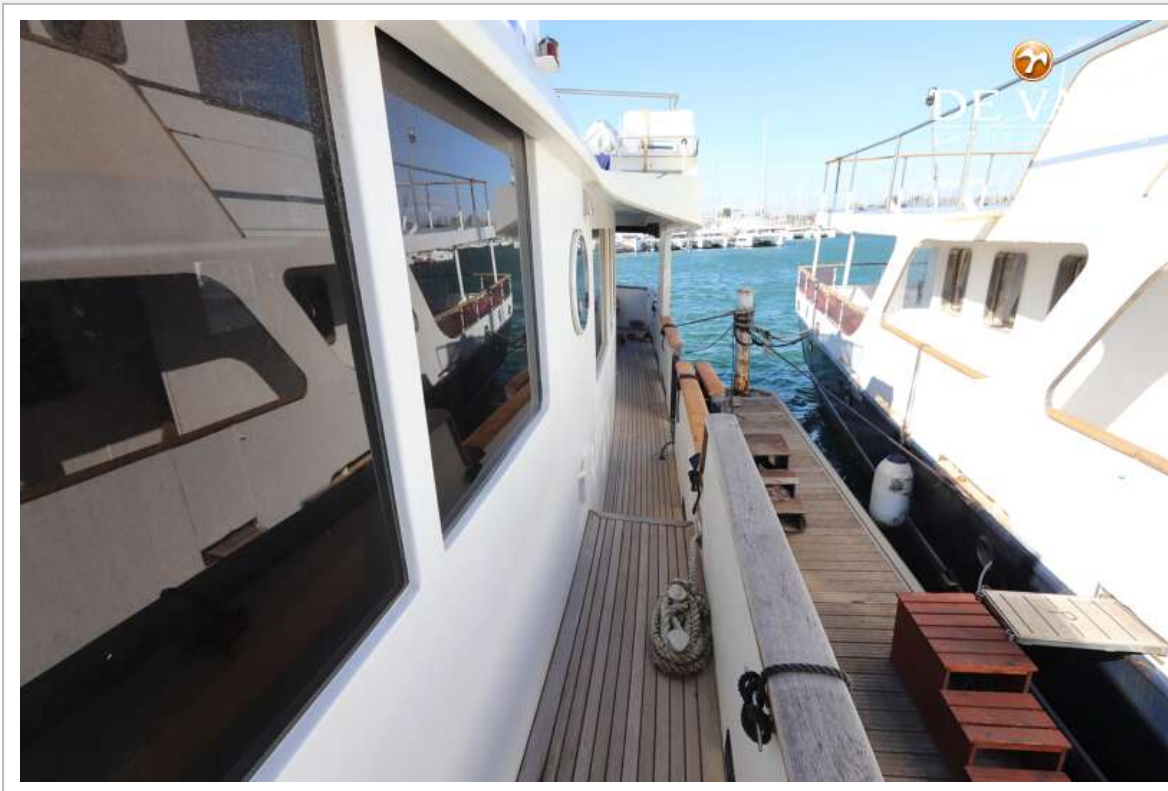
CUSTOM MARCELO PENNA TRAWLER 70



CUSTOM MARCELO PENNA TRAWLER 70



CUSTOM MARCELO PENNA TRAWLER 70



CUSTOM MARCELO PENNA TRAWLER 70



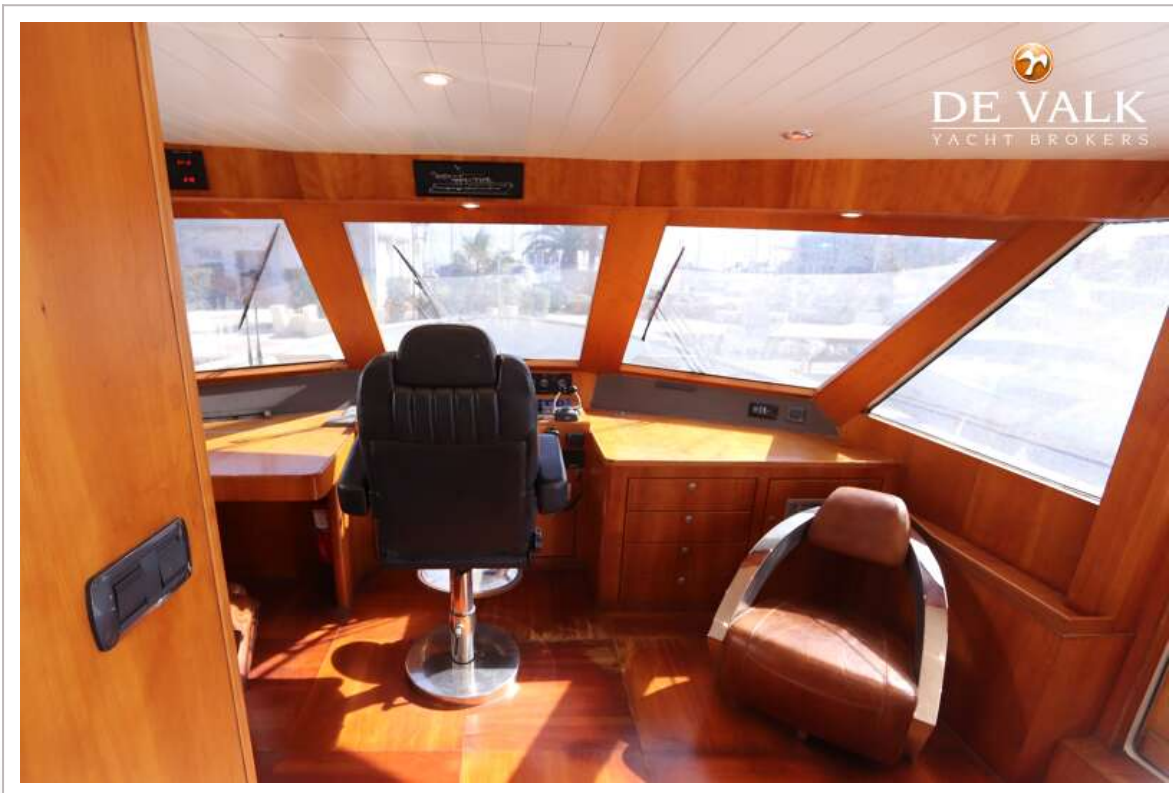
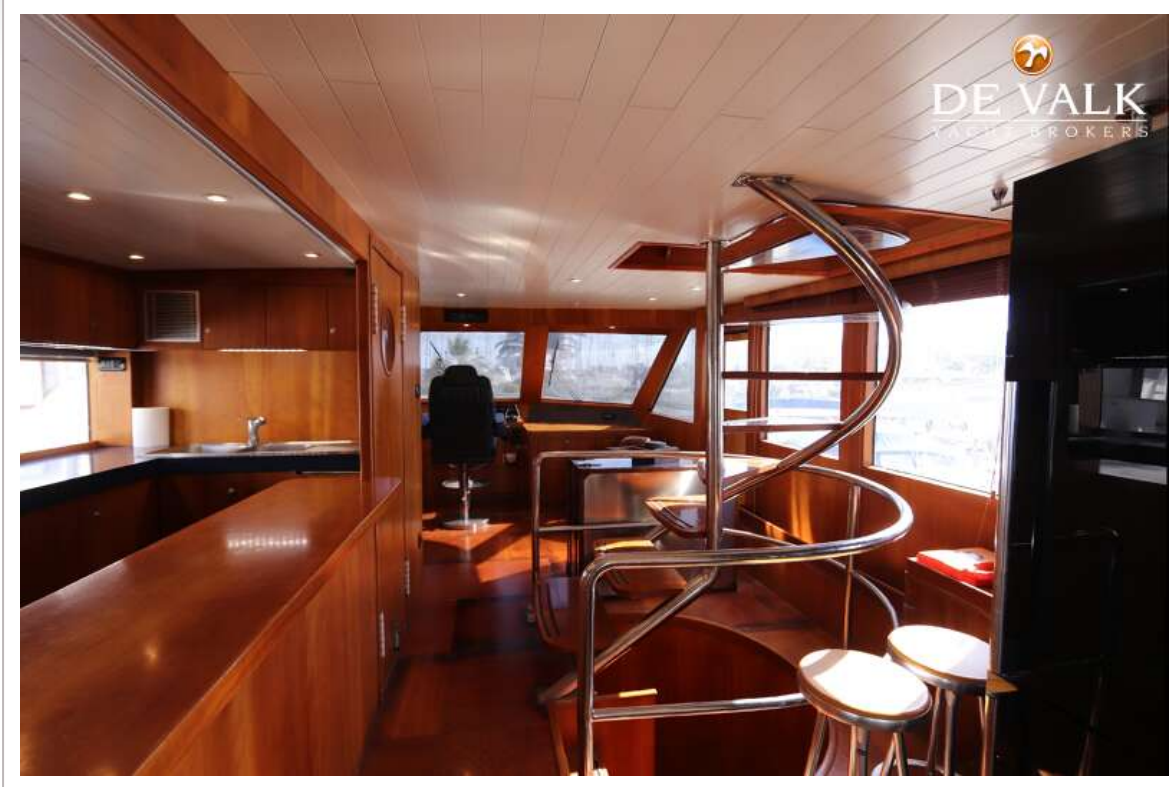
CUSTOM MARCELO PENNA TRAWLER 70



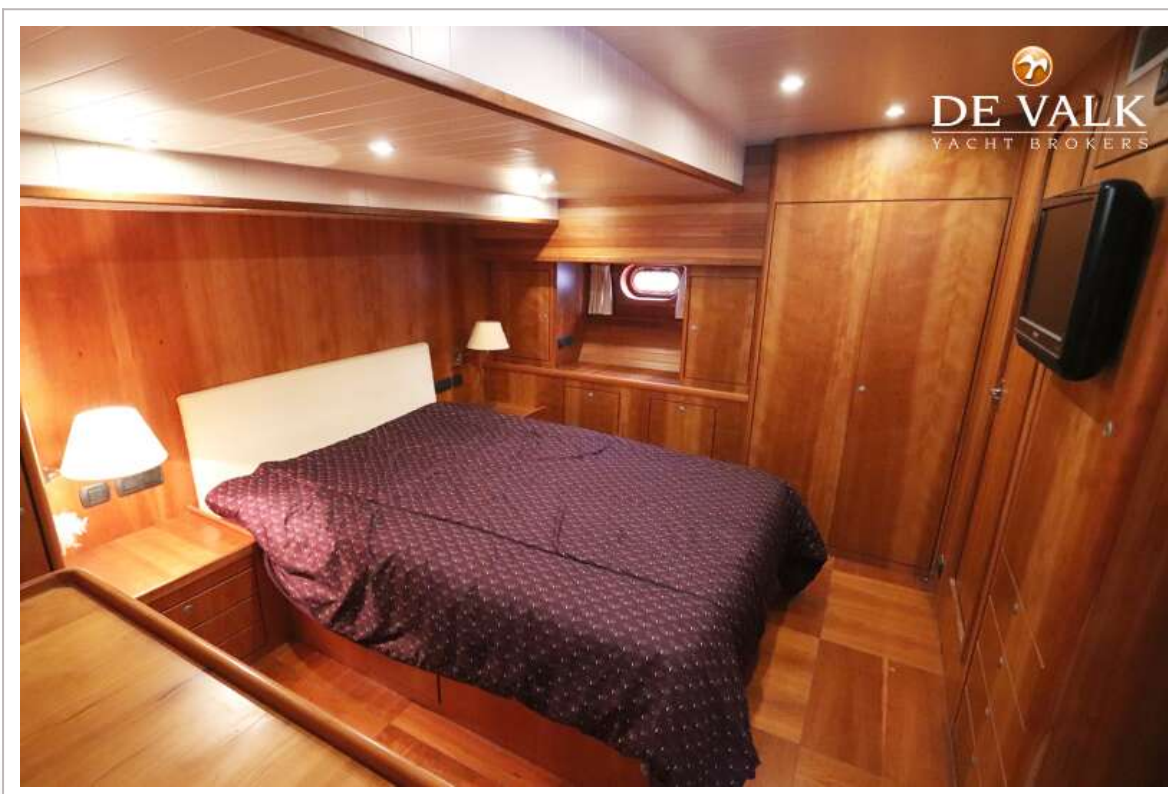
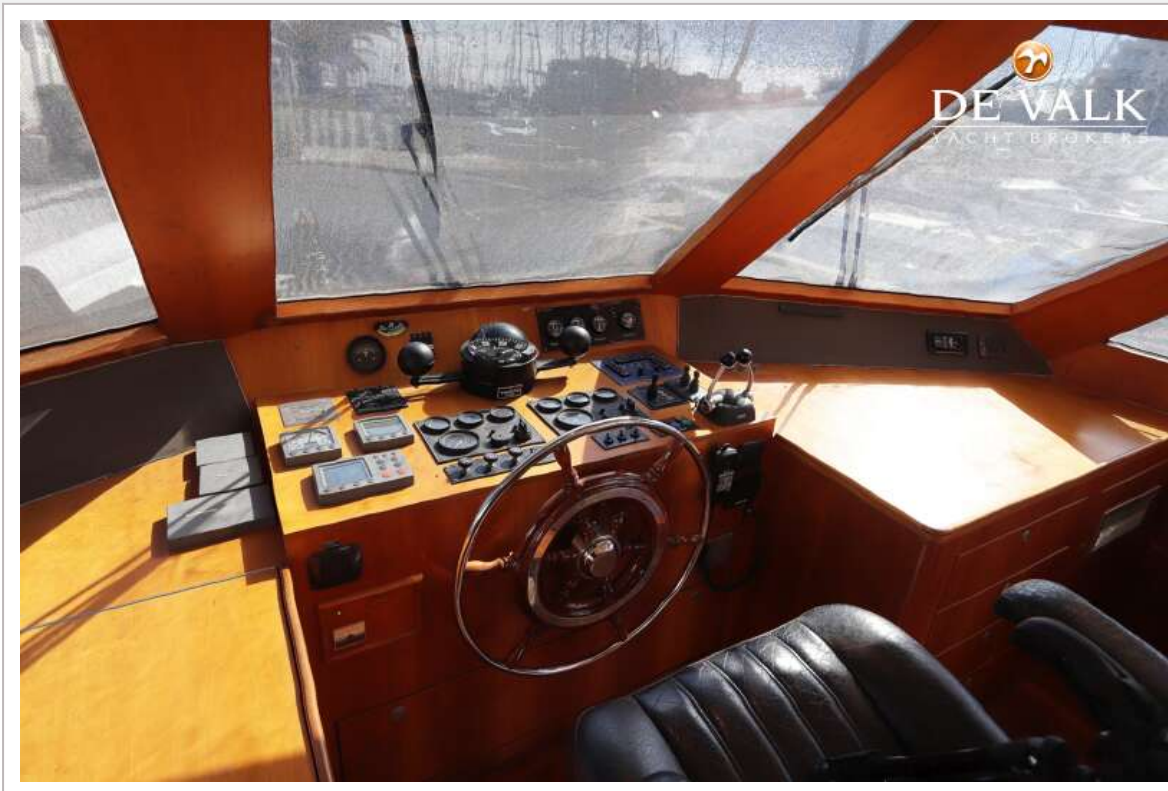
CUSTOM MARCELO PENNA TRAWLER 70



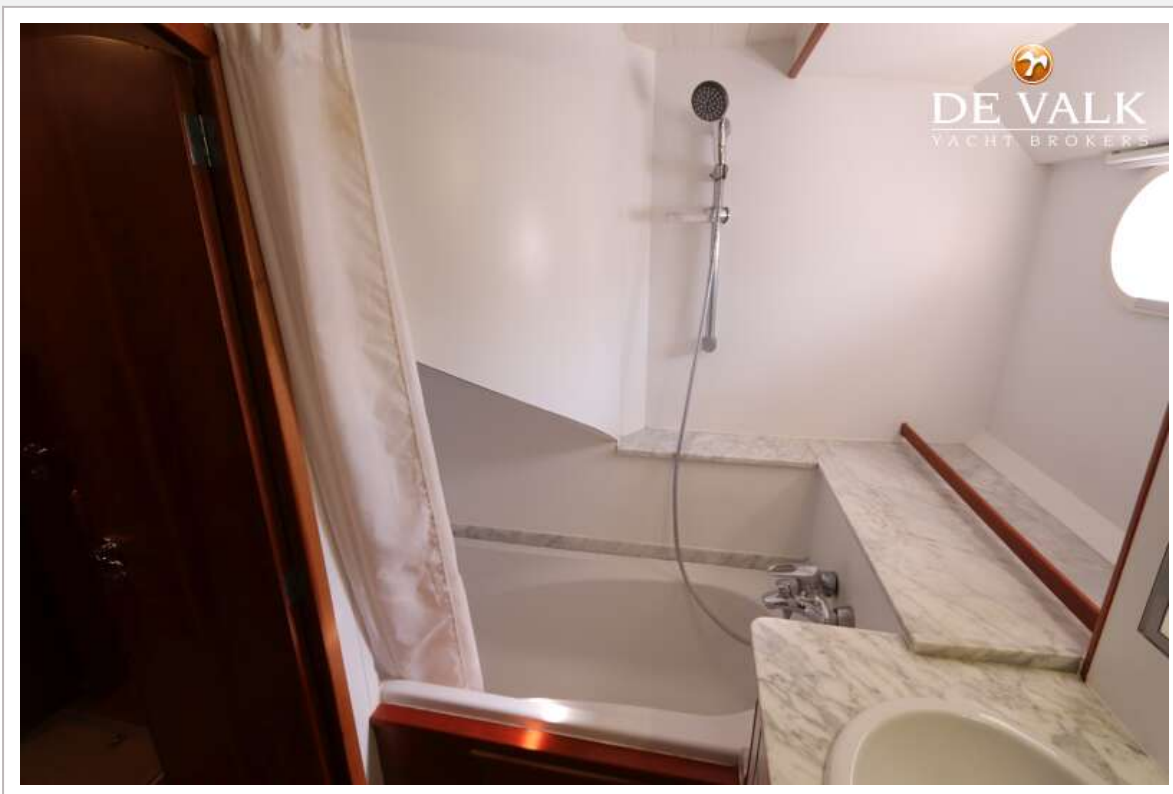
CUSTOM MARCELO PENNA TRAWLER 70



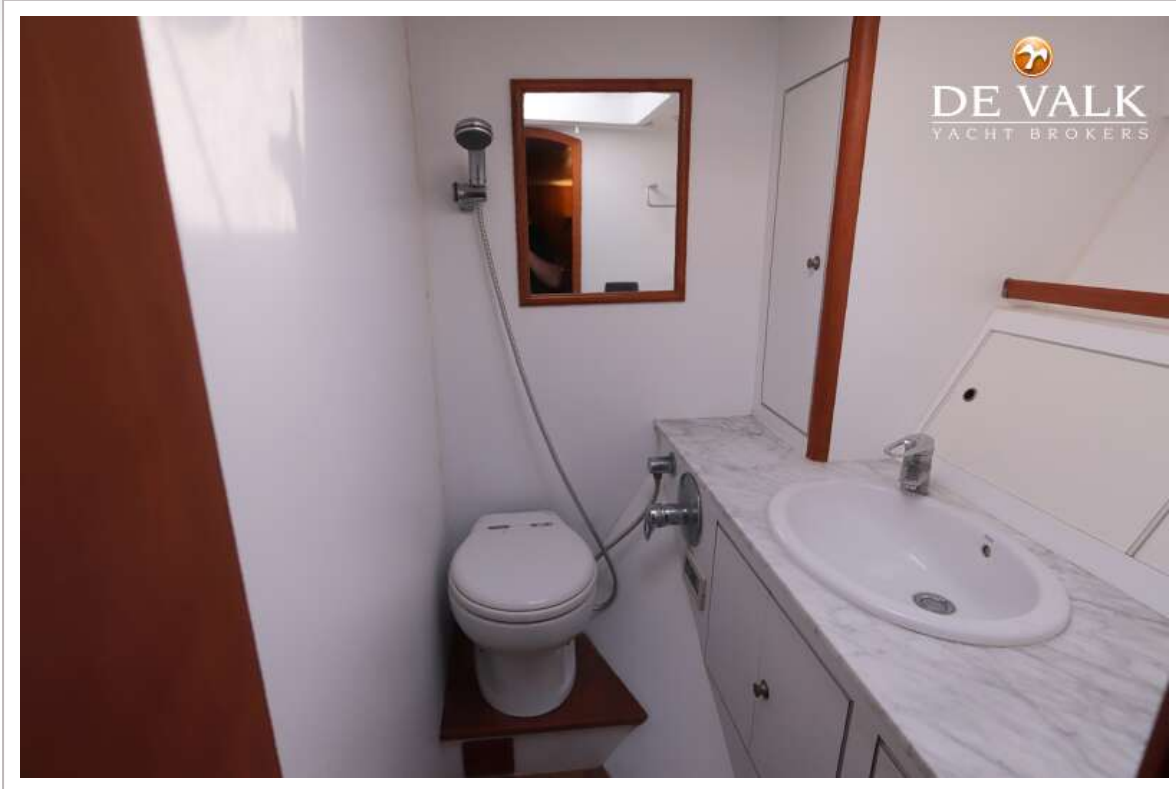
CUSTOM MARCELO PENNA TRAWLER 70



CUSTOM MARCELO PENNA TRAWLER 70



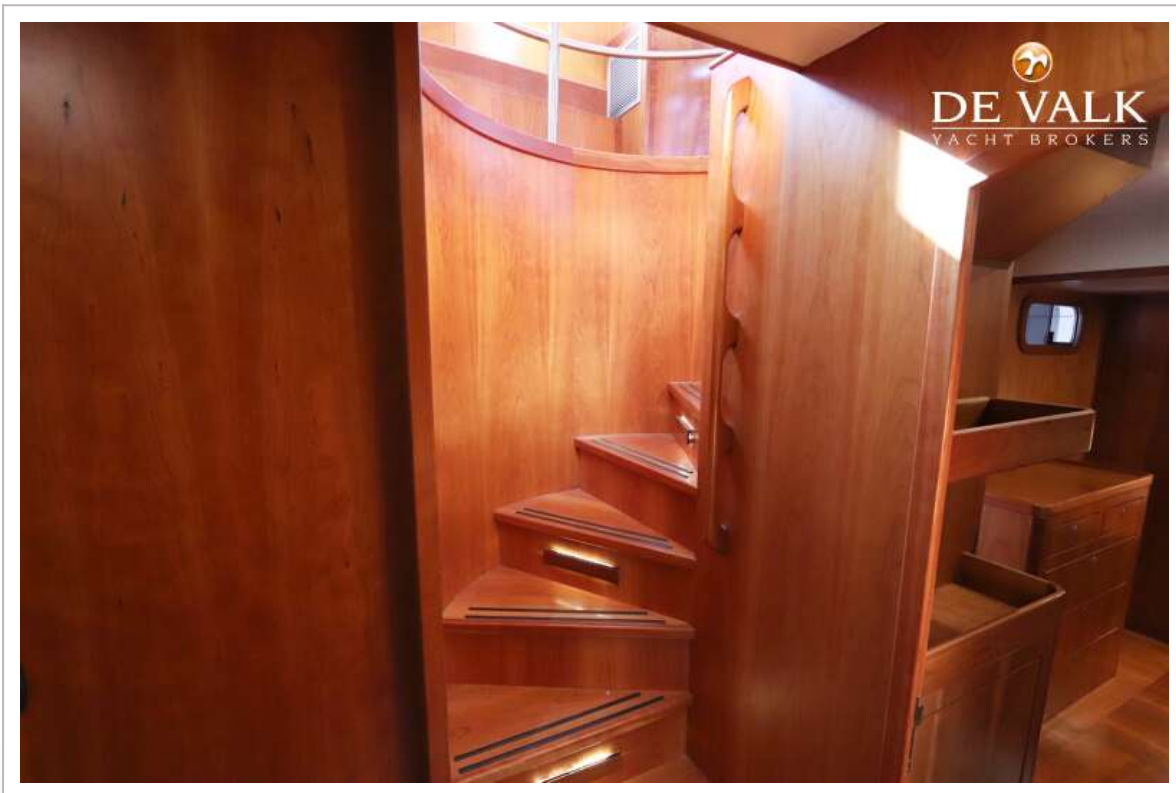
CUSTOM MARCELO PENNA TRAWLER 70



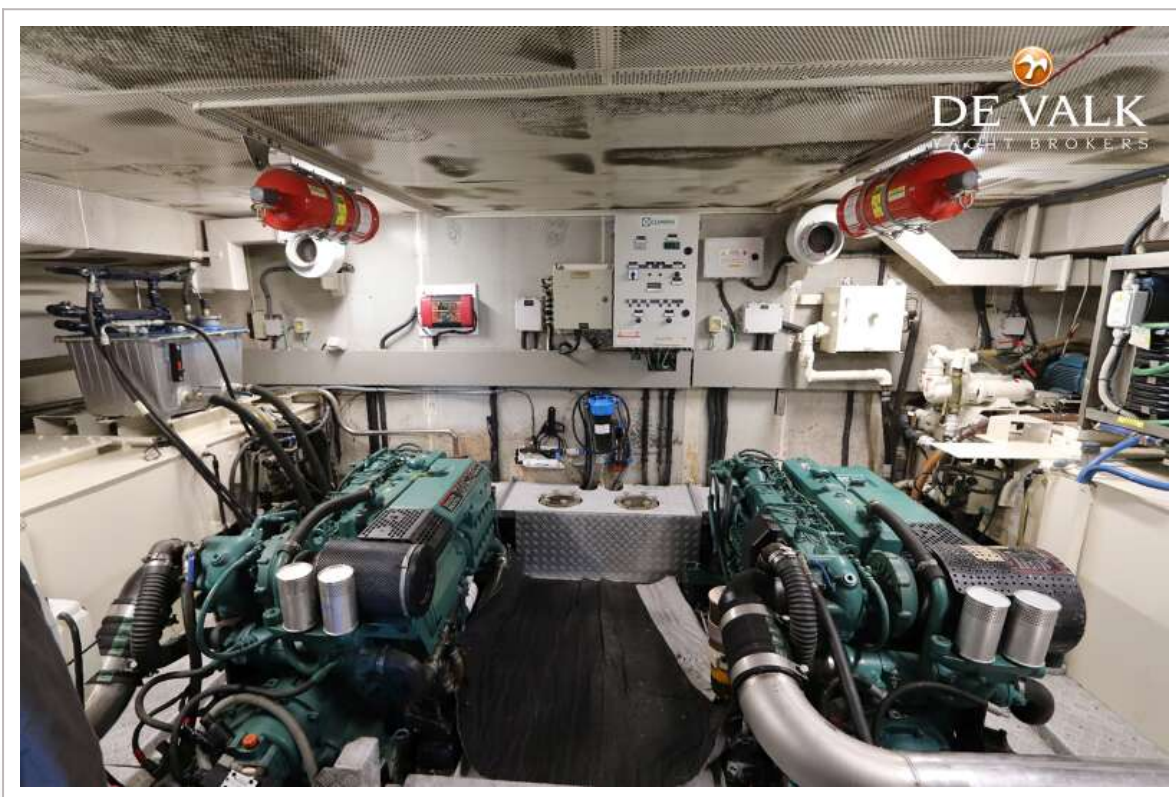
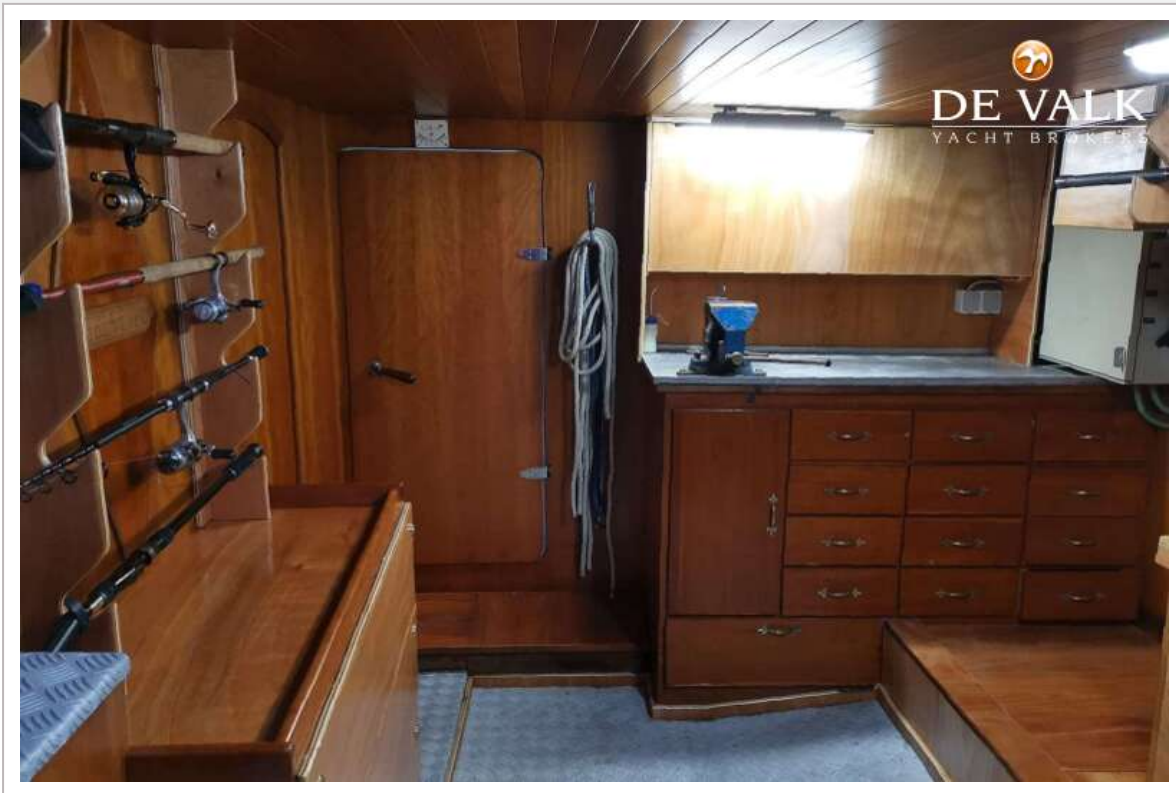
CUSTOM MARCELO PENNA TRAWLER 70



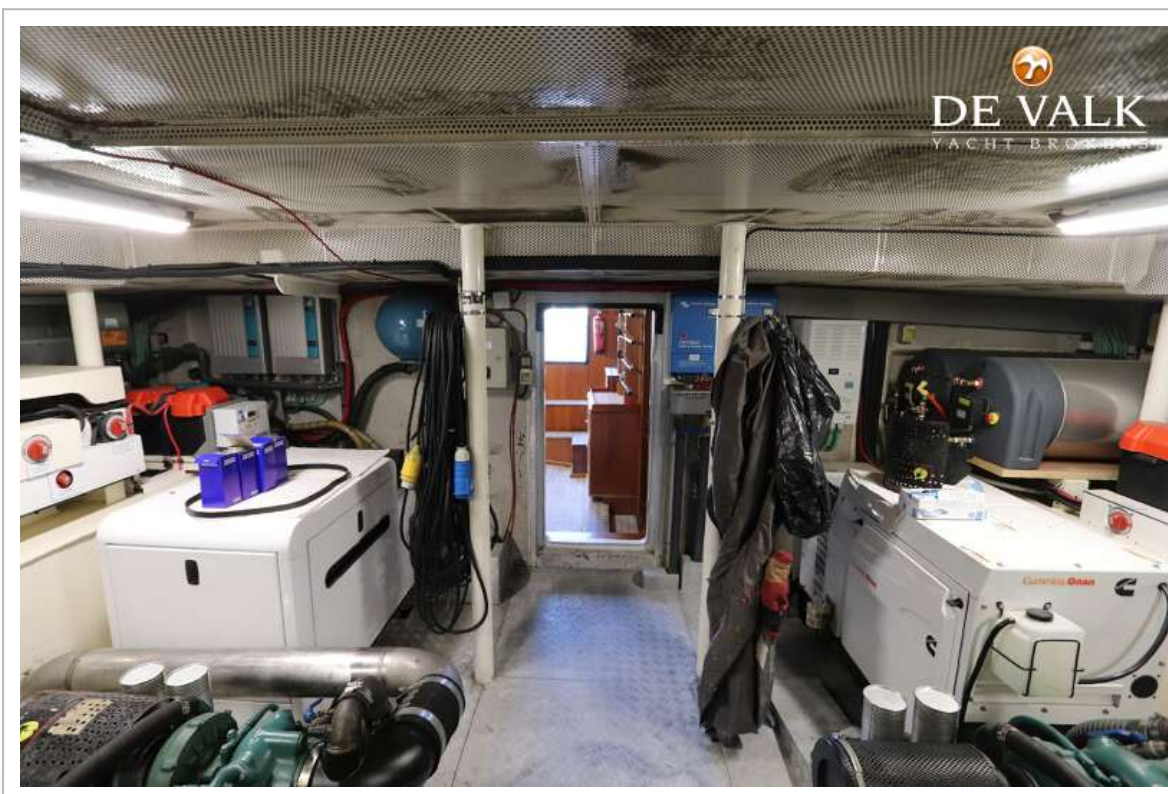
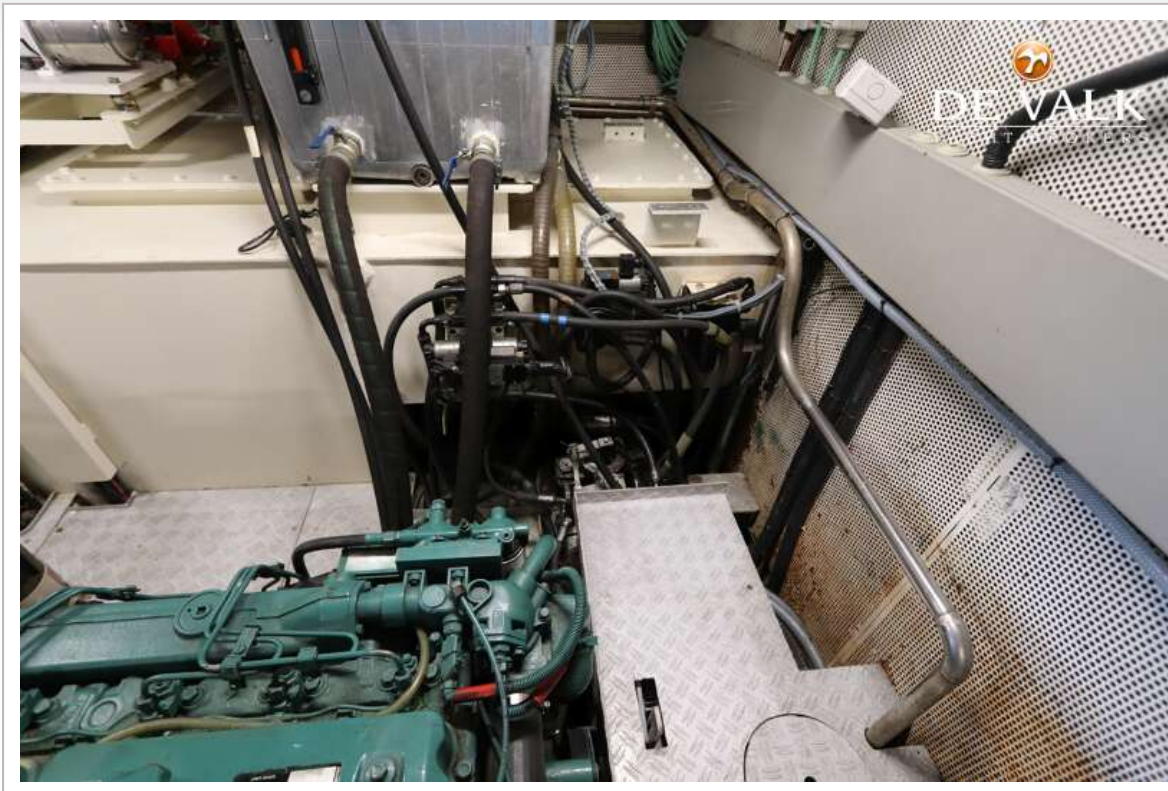
CUSTOM MARCELO PENNA TRAWLER 70



CUSTOM MARCELO PENNA TRAWLER 70



CUSTOM MARCELO PENNA TRAWLER 70



CUSTOM MARCELO PENNA TRAWLER 70



CUSTOM MARCELO PENNA TRAWLER 70

