



DE VALK
YACHT BROKERS



GRAND SOLEIL 46.3



DE VALK
YACHT BROKERS

GRAND SOLEIL 46.3

KOMMENTARE DES MAKLERS

The Grand Soleil 46.3 'Flying Change' has been a well seen ship in charter for the last years. She is very loved by both its guests as by the charter company. Every season she is completely booked and kept in condition. Due to her spacious design, she can keep up to 8 guests in convenient condition. The Grand Soleil 46.3 is now available for adventure.

Filip Mimica

TECHNISCHE DATEN

Maße	14.42 x 4.40 x 2.20 (m)	Werft	Cantiere Del Pardo
Baujahr	2004	Kabinen	4
Material	GFK	Kojen	10
Motor(en)	1 x Yanmar 4JH4E diesel	PS/kW	50.00 (PS), 36.80 (kW)
Verkaufspreis	€ 115.000 (MwSt. Nicht bezahlt)	Liegeplatz	elsewhere / nicht im Verkaufsbüro

KONTAKT

Verkaufsbüro	De Valk Dalmatia	Telefon	+385 (0)218 68003
Adresse	Ul. Velimira Skorpika 22000 Sibenik Croatia	E-Mail	dalmatia@devalk.nl

HAFTUNGS AUSSCHLUSS

Diese Angaben erfolgen nach bestem Wissen, können jedoch nicht garantiert werden.



ALLGEMEIN

Modell	GRAND SOLEIL 46.3
Typ	Segelyacht
Rumpflänge (m)	14,42
Wasserlinienlänge (m)	11,90
Breite (m)	4,40
Tiefgang (m)	2,20
Durchfahrtshöhe (m)	20,50
Stehhöhe (m)	1,97
Baujahr	2004
Werft	Cantiere Del Pardo
Land	Italien
Entwerfer	J&J Design
Gewicht (t)	11,5
CE Norm	A
Rumpfmateriale	GFK
Rumpffarbe	Blau
Rumpfform	S-Spant
Art Kiel	Flossen Kiel
Material Aufbauten	GFK
Deckmaterial	GFK
Deck Finish	Teak Teak is worn at some parts and needs attention
Deck Finish Aufbauten	Antirutsch Farbe
Pflicht Bedeckung	Teak
Fenster Einfassung	Aluminium
Fenster Material	Perspex
Decks Luke	ja
Treibstofftank (Liter)	Edelstahl 180
Füllstandsanzeige (Treibstofftank)	ja
Trinkwassertank (Liter)	Kunststoff 430
Füllstandsanzeige (Trinkwasser)	ja



Radsteuerung	Kabelsteuerung
Aussen Steuerung	Kabelsteuerung
Not-Pinne	ja

UNTERKUNFT

Kabinen	4
Kojen	10
Innen	Teak
Fussboden	Teak und Holly
Salon	ja
Standhöhe Salon (m)	1,97
Heizung	Diesel Heißluft We asto
Klima Anlage	Klima einzel Funktion Webasto
Navigation Zenter	ja
Kartentisch	ja
Achterkabine	ja
Kombüse	ja
Arbeitsfläche	Holz
Spülbecken	Edelstahl
Herd	Gas 2 burner
Ofen	ja
Kuhlschrank	ja
Warmwasser System	220V + Motor
Wasserdruck System	elektrisch
Eignerkabine	Doppelbett
Länge Bett (m)	2
Kleiderschrank	Regale und hängend
Badezimmer	getrennt
Toilet	getrennt
Toilette System	handbetrieb
Handwaschbecken	im Badezimmer



Dusche	getrennt
Gästekabine 1	Doppelbett
Länge Bett (m)	2
Kleiderschrank	Regale und hängend
Badezimmer	gemeinsam
Toilette	gemeinsam
Toilette System	handbetrieb
Handwaschbecken	im Badezimmer
Dusche	gemeinsam
Gästekabine 2	Doppelbett
Länge Bett (m)	2
Kleiderschrank	Regale und hängend
Badezimmer	gemeinsam
Toilette	gemeinsam
Toilette System	handbetrieb
Handwaschbecken	im Badezimmer
Dusche	gemeinsam
Gästekabine 3	Stockbett
Kleiderschrank	Regale und hängend
Toilette	gemeinsam
Toilette System	handbetrieb
Handwaschbecken	im Badezimmer
Dusche	gemeinsam

MASCHINEN

Motoranzahl	1
Marke	Yanmar
Typ	4JH4E
PS	50
kW	36.80
Kraftstoffart	Diesel



Installiert im Jahr	2004
Höchstgeschwindigkeit (Kn)	8
Marschgeschwindigkeit (Kn)	7
Motorstunden	1490
Kühlungssystem Motor	indirekte Wärmetauscher
Antrieb	Saildrive
Motor bedienung	Seilzug Kabel
Gewende getriebe	mechanisch
Bugschraube	elektrisch Side power
Hand Bilgenpumpe	ja
Elektrische Bilgenpumpe	ja
Generator	Nassauspuff Fisher Panda
Batterien	ja
Batterie Ladegerat	Centaur 12v20amp
Landstrom	mit Kabel

NAVIGATION

Kompass	Plastimo
Tiefenanziege/Logge	B&G
Windlupe anzeige	B&G
UKW	B&G
Autopilot	B&G
Plotter/GPS	B&G
Navigation Beleuchtung	ja

AUSRÜSTUNG

Spritzverdek	ja
Bimini	ja
Cockpit Tisch	ja
Badeplattform	ja
Badeleiter	Edelstahl



Heckdusche	ja
Anker	CQR Pflugschar
Ankerkette	ja
Anker 2	Pool
Ankerwinde	elektrisch
Beiboot	aufblasbar Luna
Ausserborder	ja
Ausserborder Halterung	ja
See Reling	Edelstahl
Zupackenschiene (aufbauten)	Teak
Seiten-Einstieg Seereling	ja
Rettungsboje	ja
Sicherheitsleine auf Deck	Wire
Fenderkissen	ja
Festmacher	ja
TV	Samsung
TV-Empfänger	ja
Radio	Blaupunkt
Lautsprecher im Pflicht	ja
Lautsprecher im Salon	ja
Uhr - Barometer	ja
Feuerloscher	ja

RIGG

Rig	Sloop
Stehendes Gut	Drahtseil
Marke Mast	Sparcraft
Material Mast	Aluminium
Salings	3x
Durchgehende Mast	ja
Großsegel	North sails



Großsegel-Persenning	ja
Latten traveller	ja
Durchelatted großsegel	ja
Fock	North sails
Reff Vorrichtung	Reffleinen
Achterstag Spanner	mechanisch
Baumniederhohler	mechanisch
Primare Schot Winschen	Harken 56
Fall Winschen	Harken 46



GRAND SOLEIL 46.3



GRAND SOLEIL 46.3



GRAND SOLEIL 46.3



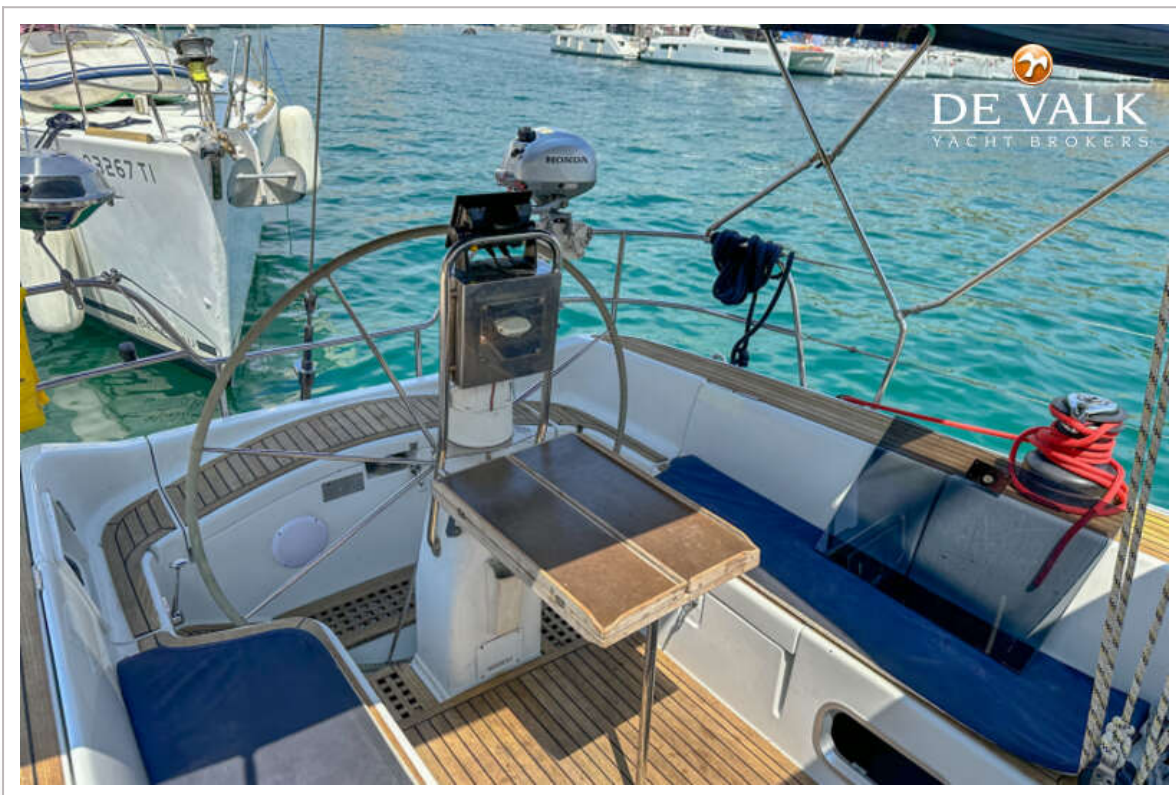
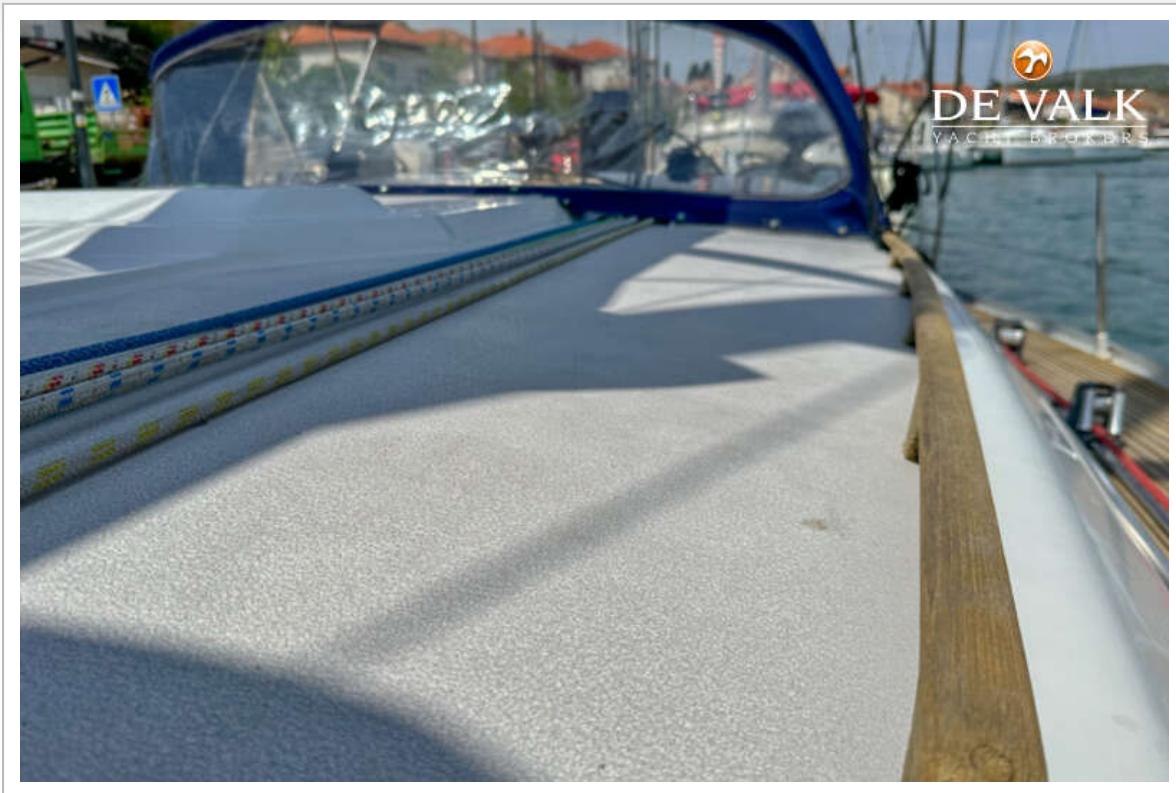
GRAND SOLEIL 46.3



GRAND SOLEIL 46.3



GRAND SOLEIL 46.3



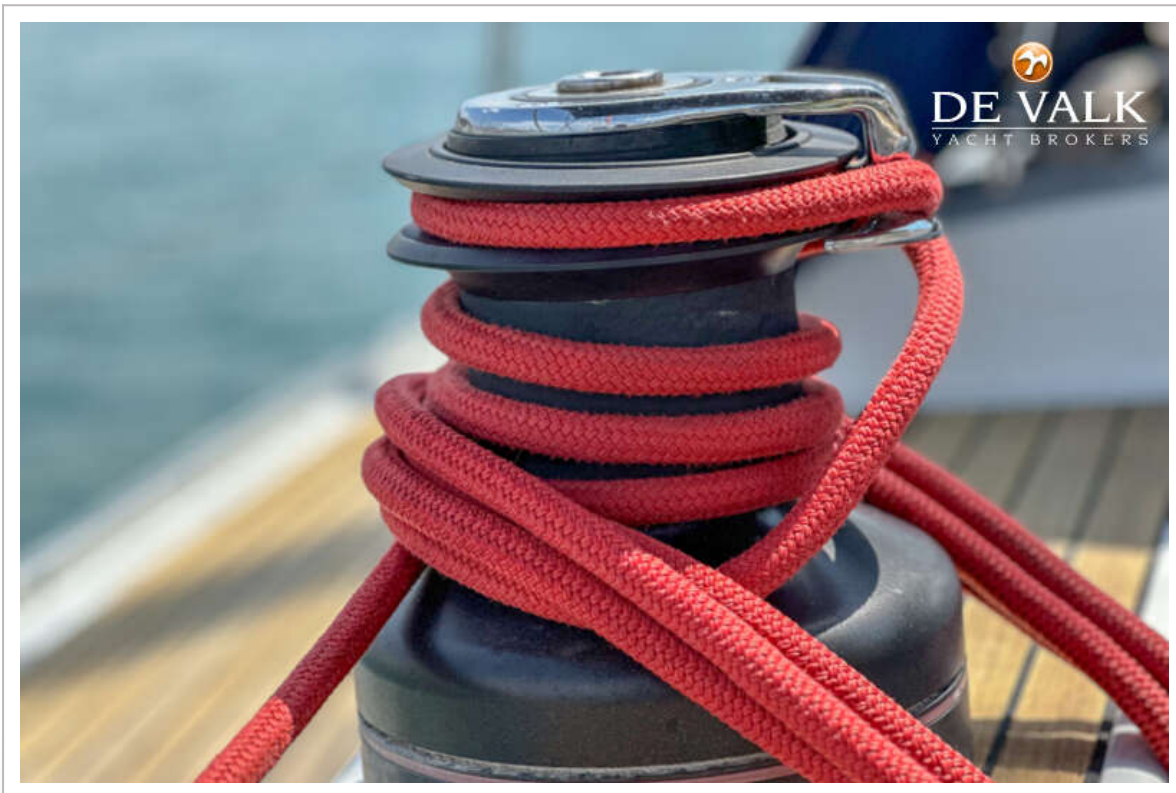
GRAND SOLEIL 46.3



GRAND SOLEIL 46.3



GRAND SOLEIL 46.3



GRAND SOLEIL 46.3



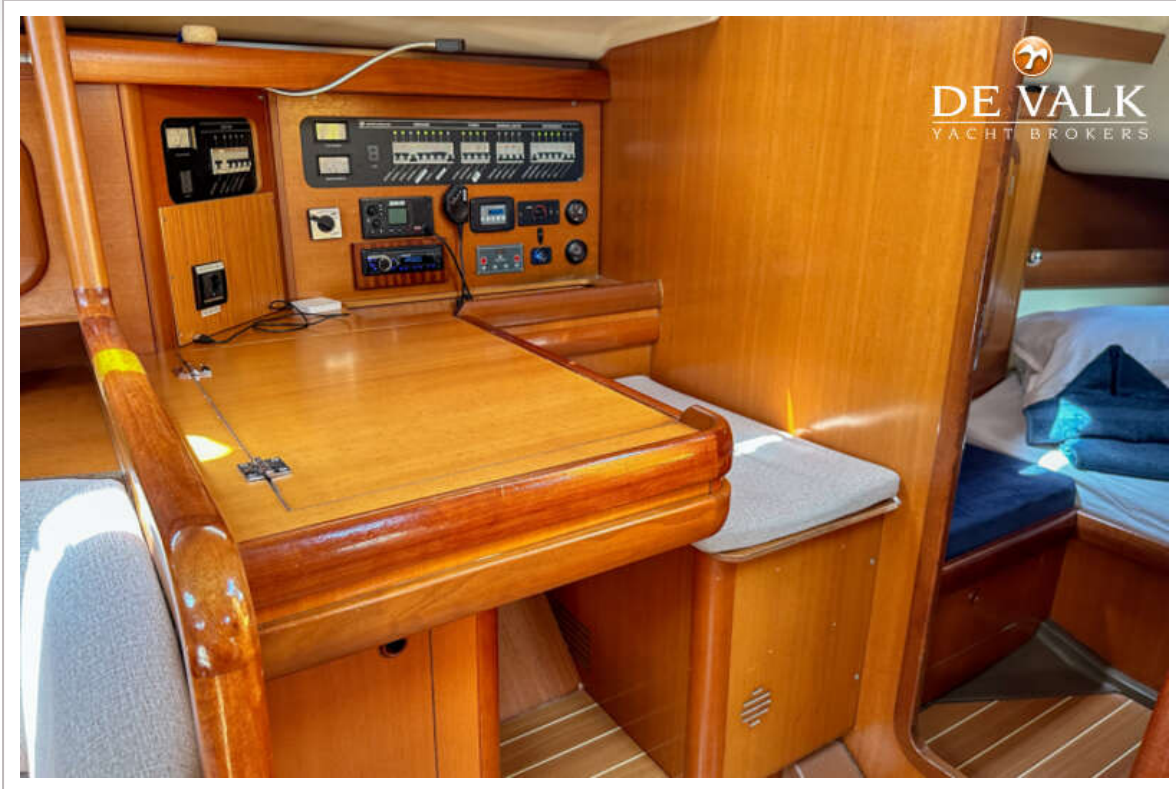
GRAND SOLEIL 46.3



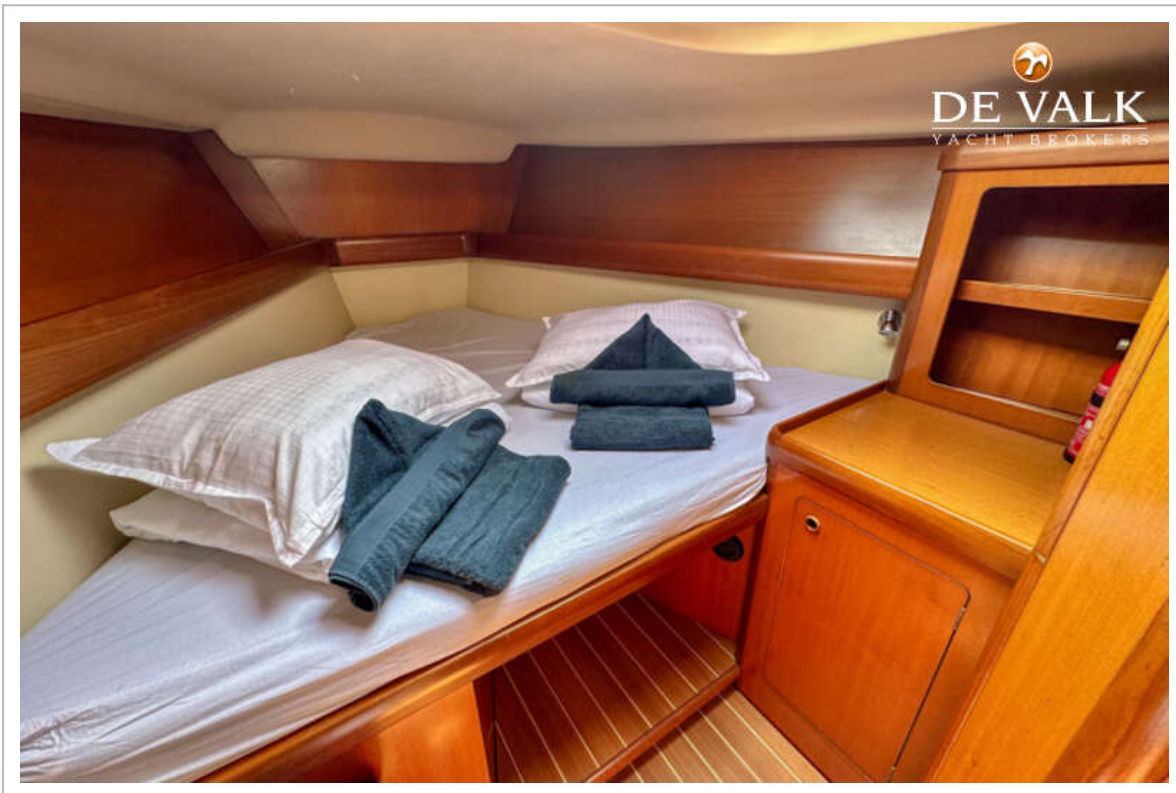
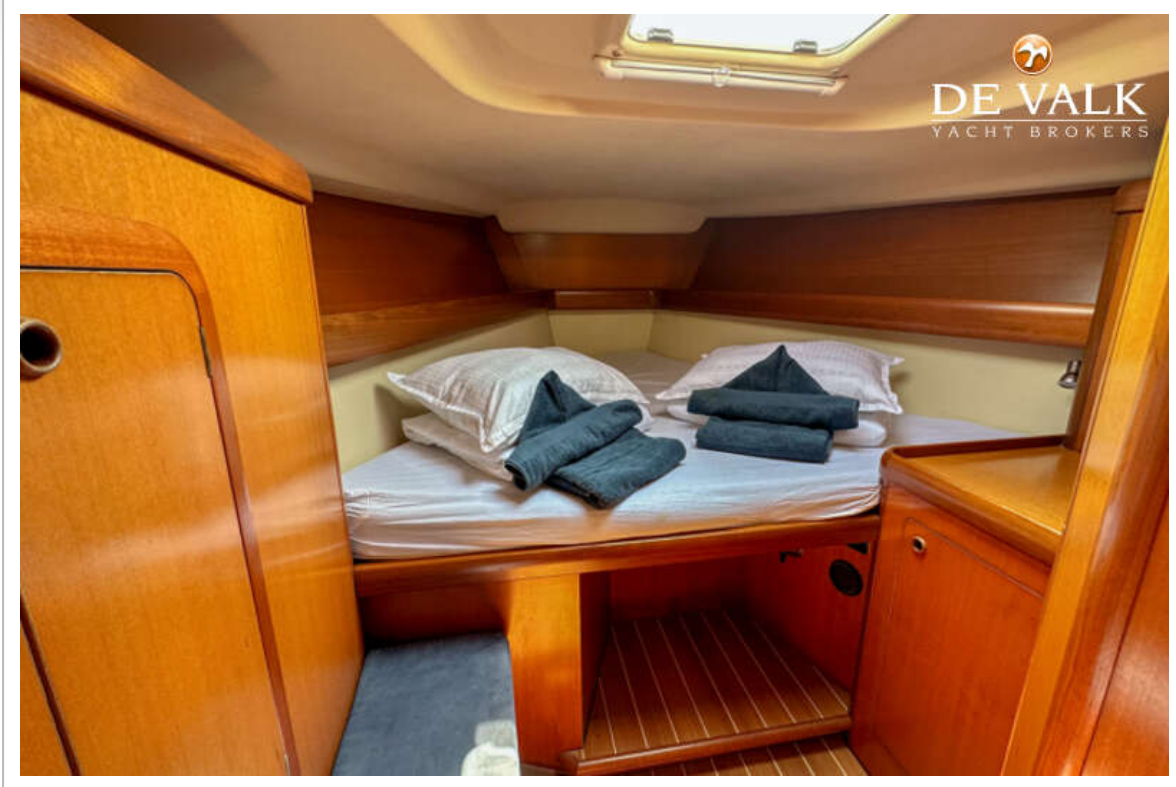
GRAND SOLEIL 46.3



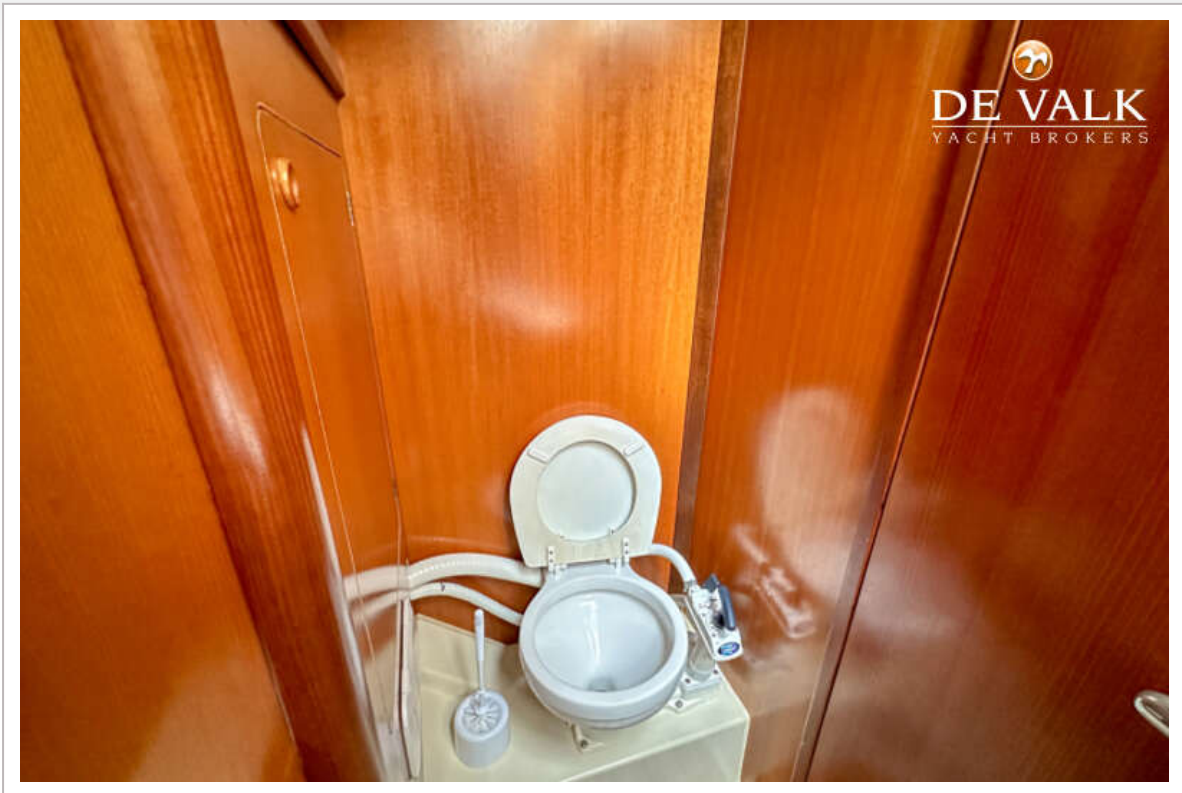
GRAND SOLEIL 46.3



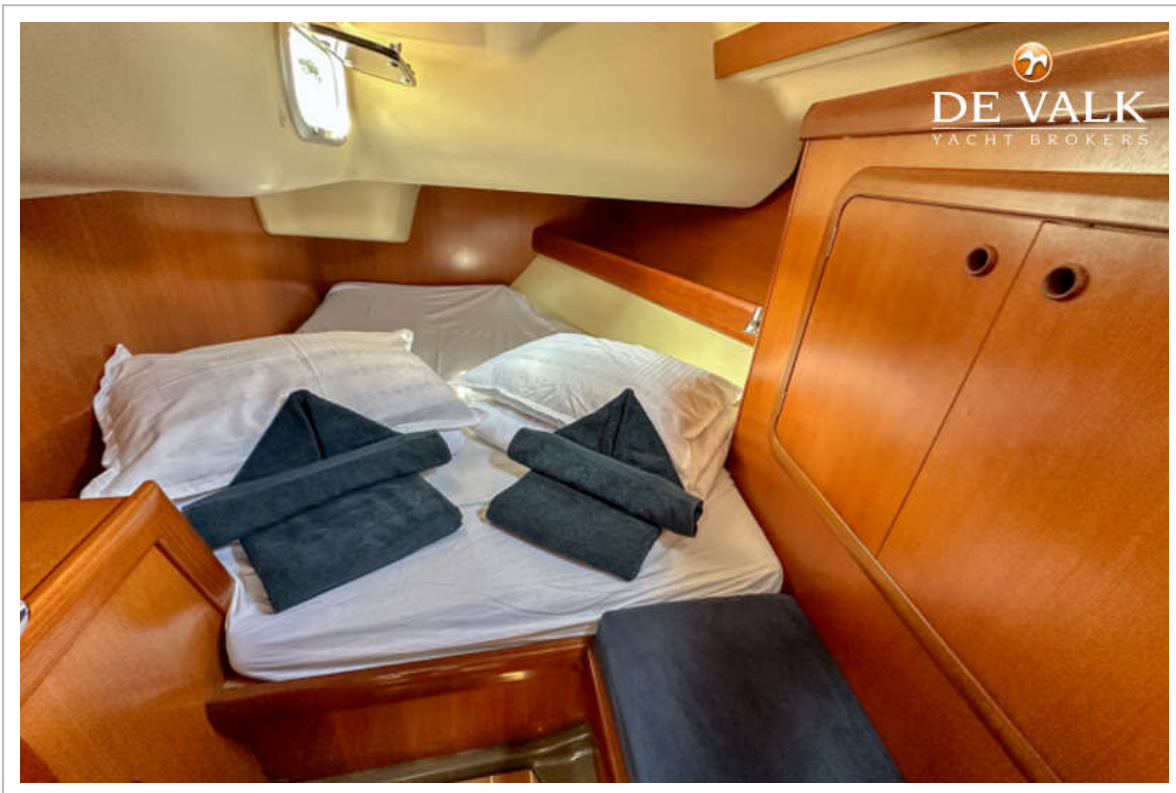
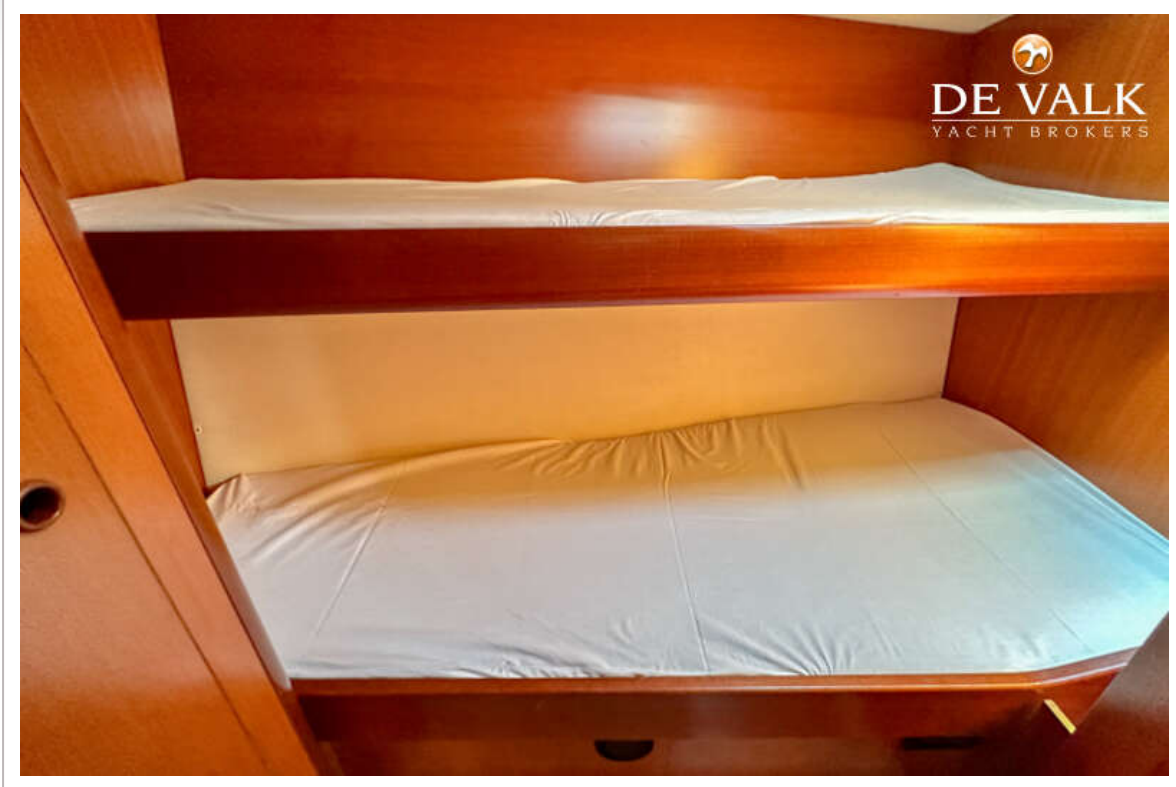
GRAND SOLEIL 46.3



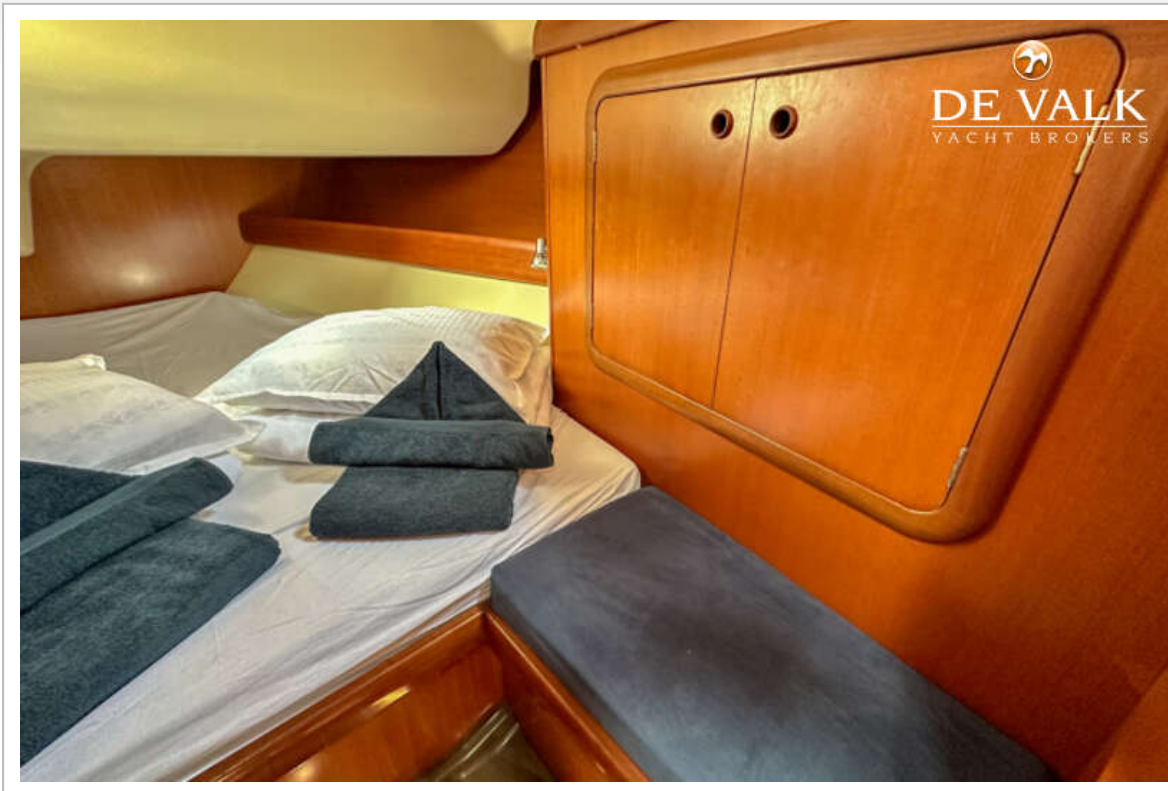
GRAND SOLEIL 46.3



GRAND SOLEIL 46.3



GRAND SOLEIL 46.3



GRAND SOLEIL 46.3

