



DE VALK  
YACHT BROKERS



## FARR 50 PILOT HOUSE



DE VALK  
YACHT BROKERS

# FARR 50 PILOTHOUSE

## KOMMENTARE DES MAKLERS

This Farr 50 Pilothouse has been used in mild weather conditions during the last ten years. Only occasionally used on salt water. Originally the boat was purchased to circumnavigate the globe. However plans have changed and the current owner has moved to warmer weather conditions and does not feel the urge anymore for long sailing trips. The boat has been well maintained and is currently the only Farr 50 Pilothouse in the European market. Two of the major advantages of the Farr 50 Pilothouse are the cruising speed and the ability to look outside when seated. Inspections on appointment only

*Hans Visser*

## TECHNISCHE DATEN

<b>Maße</b>	15.38 x 4.70 x 2.30 (m)	<b>Werft</b>	BSI Lysekil
<b>Baujahr</b>	1998	<b>Kabinen</b>	3
<b>Material</b>	GFK	<b>Kojen</b>	6
<b>Motor(en)</b>	1 x Yanmar 4LH - TE diesel	<b>PS/kW</b>	110.00 (PS), 80.96 (kW)
<b>Verkaufspreis</b>	verkauft (MwSt. )	<b>Liegeplatz</b>	beim Verkaufsbüro

## KONTAKT

<b>Verkaufsbüro</b>	De Valk Hindeloopen	<b>Telefon</b>	+31 514 52 40 00
<b>Adresse</b>	Oosterstrand 1 8713 JS Hindeloopen The Netherlands	<b>E-Mail</b>	hindeloopen@devalk.nl

## HAFTUNGSAUSSCHLUSS

Diese Angaben erfolgen nach bestem Wissen, können jedoch nicht garantiert werden.



# FARR 50 PILOT HOUSE

## ALLGEMEIN

<b>Modell</b>	FARR 50 PILOT HOUSE
<b>Typ</b>	Segelyacht
<b>Rumpflänge (m)</b>	15,38
<b>Wasserlinienlänge (m)</b>	13,38
<b>Breite (m)</b>	4,70
<b>Tiefgang (m)</b>	2,30
<b>Durchfahrtshöhe (m)</b>	23,75
<b>Stehhöhe (m)</b>	2,00
<b>Baujahr</b>	1998
<b>Werft</b>	BSI Lysekil
<b>Land</b>	Schweden
<b>Entwerfer</b>	Bruce Farr
<b>Gewicht (t)</b>	16,7
<b>Ballast (Ton)</b>	6
<b>CE Norm</b>	A
<b>Rumpfmateri al</b>	GFK
<b>Rumpffarbe</b>	Blau
<b>Rumpfform</b>	Rundspant
<b>Art Kiel</b>	Flossen Kiel With 2 wings
<b>Material Aufbauten</b>	GFK
<b>Deckmaterial</b>	GFK
<b>Deck Finish</b>	Teak
<b>Deck Finish Aufbauten</b>	Teak
<b>Pflicht Bedeckung</b>	Teak
<b>Antifouling (Jahr)</b>	2024
<b>Dorado Belufter</b>	5x
<b>Decks Luke</b>	6x
<b>Bullauge</b>	Aluminium
<b>Radar Träger</b>	ja
<b>Treibstofftank (Liter)</b>	Edelstahl   540 ltr.



<b>Füllstandsanzeige (Treibstofftank)</b>	ja
<b>Trinkwassertank (Liter)</b>	Edelstahl   800 ltr.
<b>Füllstandsanzeige (Trinkwasser)</b>	ja
<b>Fäkaelien Tank (Liter)</b>	130 ltr. total
<b>Füllstandsanzeige (Fakaelientank)</b>	ja
<b>Fäkaelien Tankablauf</b>	Deck Verbindung + Pumpe
<b>Radsteuerung</b>	Kabelsteuerung   Lewmar
<b>Not-Pinne</b>	ja

## UNTERKUNFT

<b>Kabinen</b>	3
<b>Kojen</b>	6
<b>Innen</b>	Teak
<b>Fussboden</b>	Teak und Holly
<b>Decksalon</b>	ja
<b>Salon</b>	ja
<b>Standhöhe Salon (m)</b>	2 mtr.
<b>Heizung</b>	Zentral Warmwasser   Webasto ThermoTop Pro 150 24V, 9 convectors. Remote controled
<b>Klima Anlage</b>	2x   Owners cabin and Guest cabin
<b>Navigation Zenter</b>	ja
<b>Kartentisch</b>	ja
<b>Achterkabine</b>	Owners cabin
<b>Kombüse</b>	ja
<b>Arbeitsfläche</b>	Corian
<b>Spülbecken</b>	Edelstahl   double
<b>Herd</b>	Gas   Alpes-Inox   3 burner
<b>Ofen</b>	In cooker
<b>Gas-Alarm</b>	Electric gas turn on/off switch
<b>Mikrowelle</b>	Electrolux
<b>Kuhlschrank</b>	3x   1 can be used as freezer



# FARR 50 PILOT HOUSE

Gefrier Truhe	ja
Warmwasser System	220V + Motor
Wasserdruk System	elektrisch   Boiler 40 ltr.   Quick
Eignerkabine	Französisch Bett   Aft cabin
Kleiderschrank	Regale und hängend
Badezimmer	en suite
Toilet	Vacuflush
Toilette System	vakuum
Handwaschbecken	ja
Dusche	ja
Gästekabine 1	Französisch Bett   forward cabin
Kleiderschrank	Regale und hängend
Badezimmer	en suite
Toilette	Dometic master flush
Toilette System	elektrisch
Handwaschbecken	ja
Dusche	ja
Gästekabine 2	Doppelbett
Kleiderschrank	Regale
Badezimmer	en suite
Toilette	Dometic master flush
Toilette System	elektrisch
Handwaschbecken	ja

## MASCHINEN

Motoranzahl	1
Marke	Yanmar
Typ	4LH - TE
PS	110
kW	80.96
Kraftstoffart	Diesel



# FARR 50 PILOT HOUSE

<b>Installiert im Jahr</b>	1998
<b>Höchstgeschwindigkeit (Kn)</b>	8,9
<b>Marschgeschwindigkeit (Kn)</b>	8
<b>Motorstunden</b>	1759
<b>Kühlungssystem Motor</b>	indirekte Wärmetauscher
<b>Antrieb</b>	Schraubenwelle
<b>Motor bedienung</b>	handbetrieben
<b>Gewende getriebe</b>	mechanisch
<b>Bugschraube</b>	elektrisch 2021 MaxPower VIP250 retractable 2x remote control
<b>Exhaust</b>	wassergekühlt
<b>Propeller Typ</b>	Segelstellung MaxProp
<b>Propellerblätter</b>	3
<b>Material Propellerwelle</b>	Edelstahl
<b>Hand Bilgenpumpe</b>	ja
<b>Elektrische Bilgenpumpe</b>	3x
<b>Elektrische Anlage</b>	12 / 24 / 220 Volt
<b>Starterbatterie</b>	2023 1x 100Ah 12v
<b>Versorgungsbatterie</b>	2023 6x 180Ah 24v
<b>Bugschraubebatterie</b>	2021 4x 50Ah Exide
<b>Batterie Monitor</b>	Victron Digital Multi Control
<b>Batterie Ladegerat/Umwandler</b>	Victron Energy24/300/70-16 with remote control
<b>Dioden-Batterie-Koppler</b>	Victron Argofet 2-2
<b>Landstrom</b>	mit Kabel   2x main and airco only
<b>Weitere Info</b>	Glendinning electric shorepower cable handling

## NAVIGATION

<b>Kompass</b>	Plastimo Olympic 135
<b>Multi Control Display</b>	Raymarine ST290 (inside and outside)
<b>Tiefenanzeige</b>	Raymarine ST60+ DEPTH
<b>Logge</b>	Raymarine ST60+ SPEED
<b>Windlupe anzeige</b>	Raymarine ST60+ WIND



# FARR 50 PILOT HOUSE

Tochter anzeige	Raymarine ST60+ GRAPHIC
UKW	Simrad DSC RS82 & RS81 dual station
Portabel UKW	ja
Autopilot	Raymarine SPX30, control P70 inside and ST290 control outside   + remote control Raymarine S100
Radar	Yachtcontrol
Radar/GPS/Plotter	Yachtcontrol inside screen and at helm (daylight touch screen)
PC Computer	Yachtcontrol
WIFI Antenne	NMEA WiFi repeater and Router
AIS Transceiver	DigitalYacht
Navigation Beleuchtung	ja
Weitere Info	Raymarine ST290 MOB at helm
Weitere Info	- R&R antenna system - Alarm + Emergency button

## AUSRÜSTUNG

Spritzverdek	ja
Kuchenbude	ja
Cockpit Polster	ja
Cockpit Tisch	ja
Badeplattform	ja
Badeleiter	ja
Bugtreppe	Stainless steel
Anker	Bruce   Stainless steel
Ankerkette	Stainless steel
Ankerwinde	elektrisch Lewmar with remote, motor 2024
Gangspill	On windlass
Deckwasche	Jabsco ParMax
Ausserborder Halterung	And outboard engine lift
See Reling	ja
Zupackenschiene (aufbauten)	Edelstahl
Seiten-Einstieg Seereling	ja



Heckkorb	With seats
Bugkorb	ja
Fenderkissen	ja
Festmacher	ja
TV	Samsung
Radio-CD Spieler	JVC
Lautsprecher im Pflicht	ja
Lautsprecher im Salon	ja
Uhr - Barometer	+ Hygrometer   Wempe

## RIGG

Rig	Sloop
Stehendes Gut	Rod New 2005
Marke Mast	Hallspar's New 2005
Material Mast	Kohlenstoff
Salings	3 pair Carbon
Durchgehende Mast	With mast jack
Großsegel	North Sails, Dyneema 2011 good condition
Großsegel-Persenning	ja
Durchelatted großsegel	ja
Kutter Stag	Removable
Genua	North Sails, Dyneema 2011   good condition
Rollreiffanlage	Hydraulic   Seldén
Gennaker	With sniffer
Reff Vorrichtung	Schnell-1-Lein-Reffsystem
Achterstag Spanner	hydraulik
Baumniederholer	hydraulik
Primare Schot Winschen	2x Lewmar 44ST   one Electric
Sekundaire Schot Winschen	2x Lewmar 50ST
Genua Schotwischen	2x Lewmar 66ST   Electric
Fall Winschen	2x Lewmar 48   one Electric





Weitere Info

Hallsparcs Carbon boom "park avenue" | new 2005

Weitere Info

Lewmar Powerpack for Hydraulics



# FARR 50 PILOT HOUSE



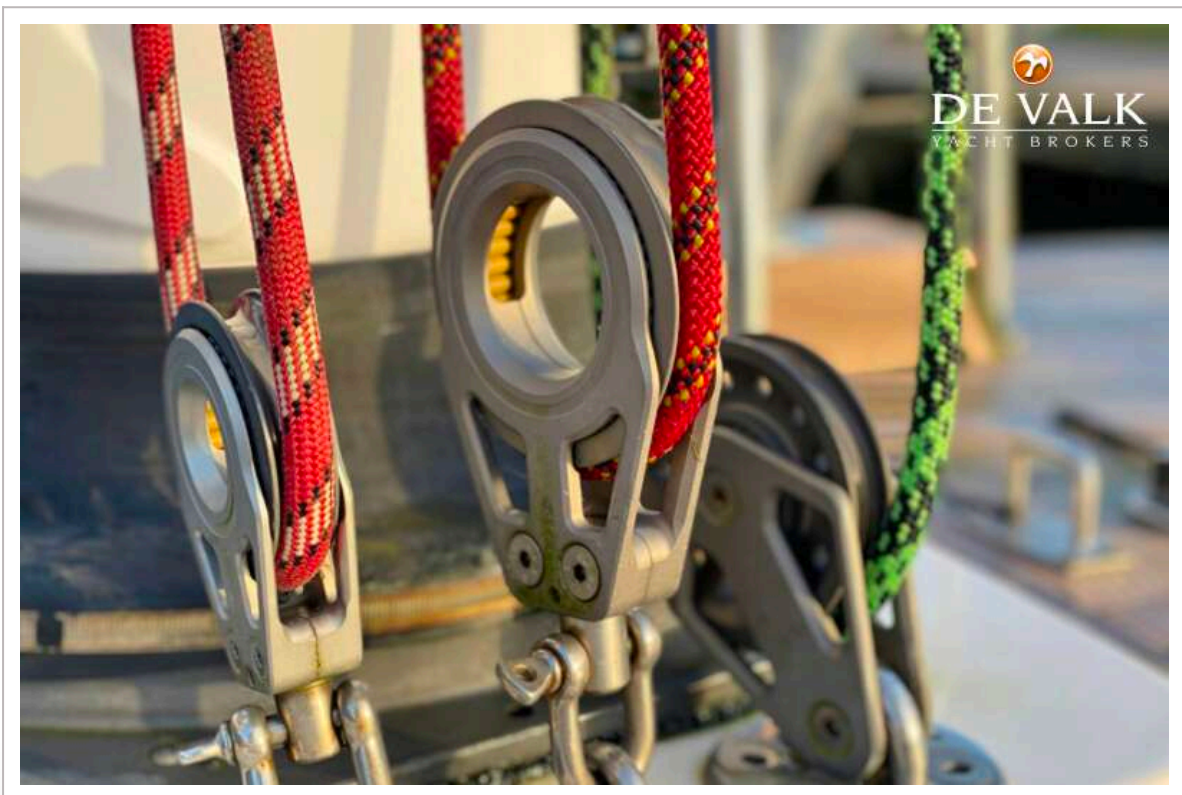
# FARR 50 PILOT HOUSE



# FARR 50 PILOT HOUSE



# FARR 50 PILOT HOUSE



# FARR 50 PILOT HOUSE



# FARR 50 PILOT HOUSE



# FARR 50 PILOT HOUSE





# FARR 50 PILOT HOUSE



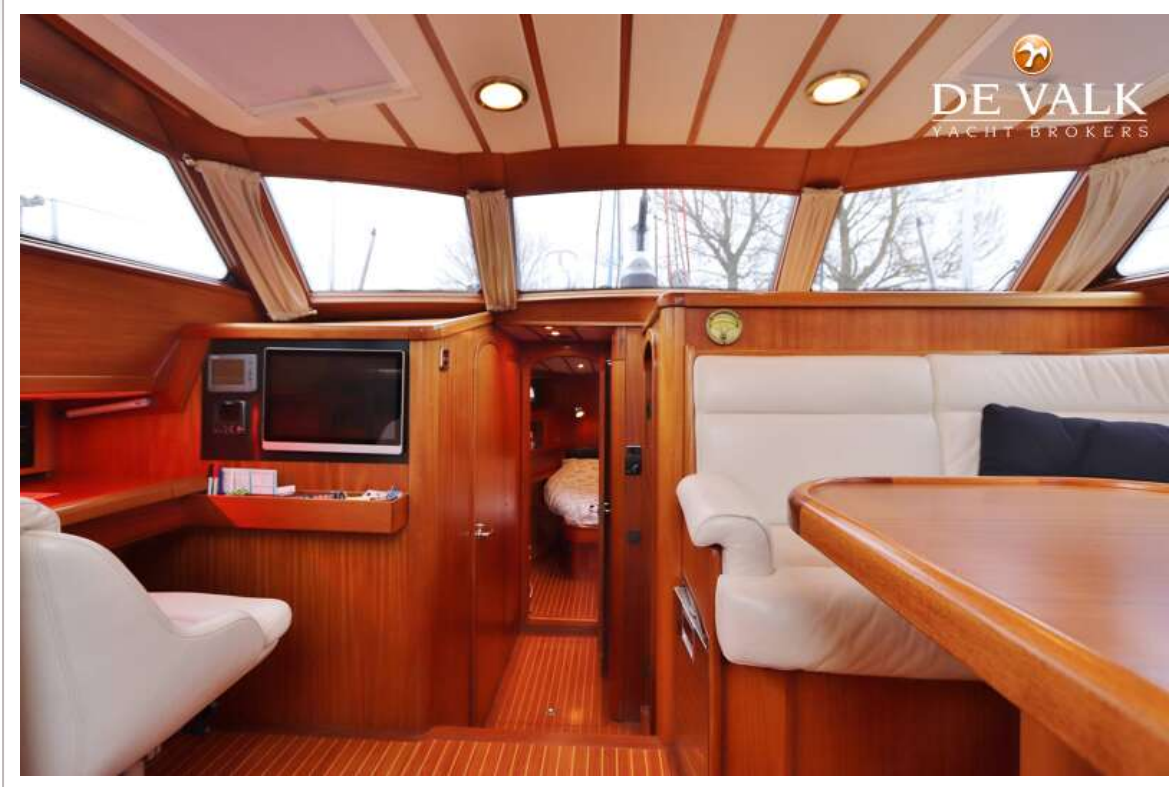
# FARR 50 PILOT HOUSE



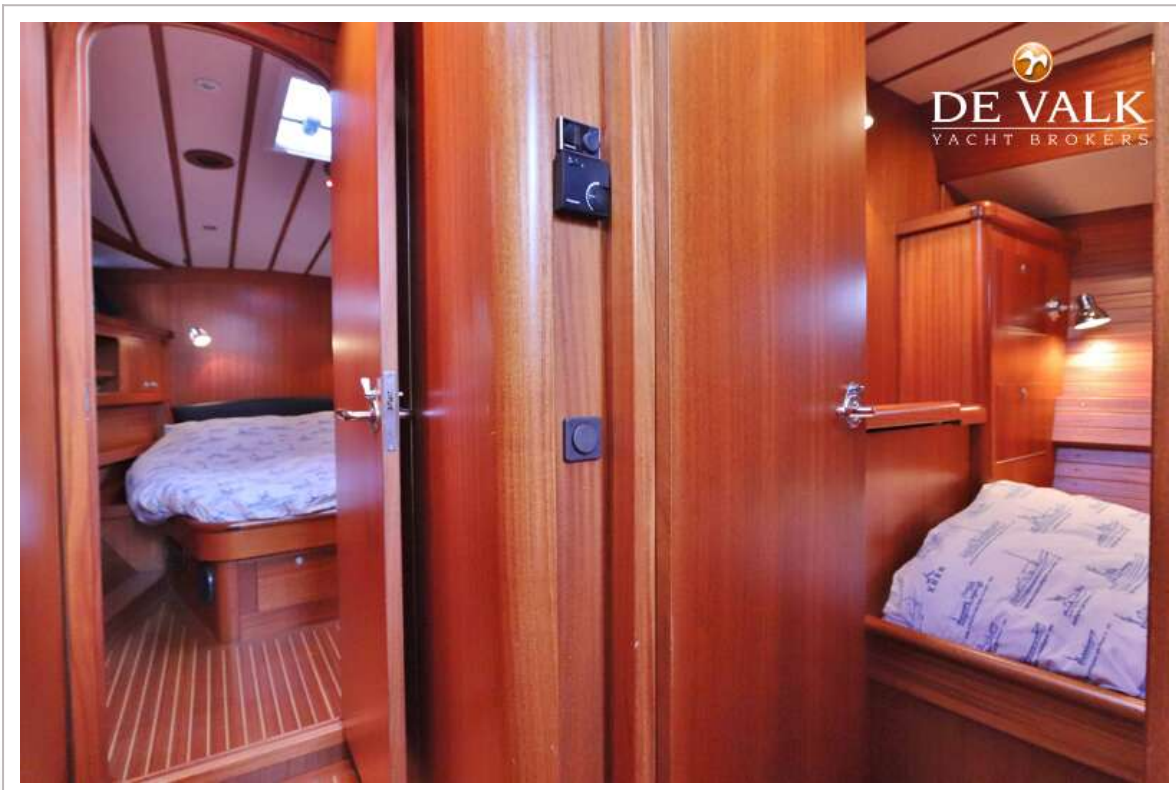
# FARR 50 PILOT HOUSE



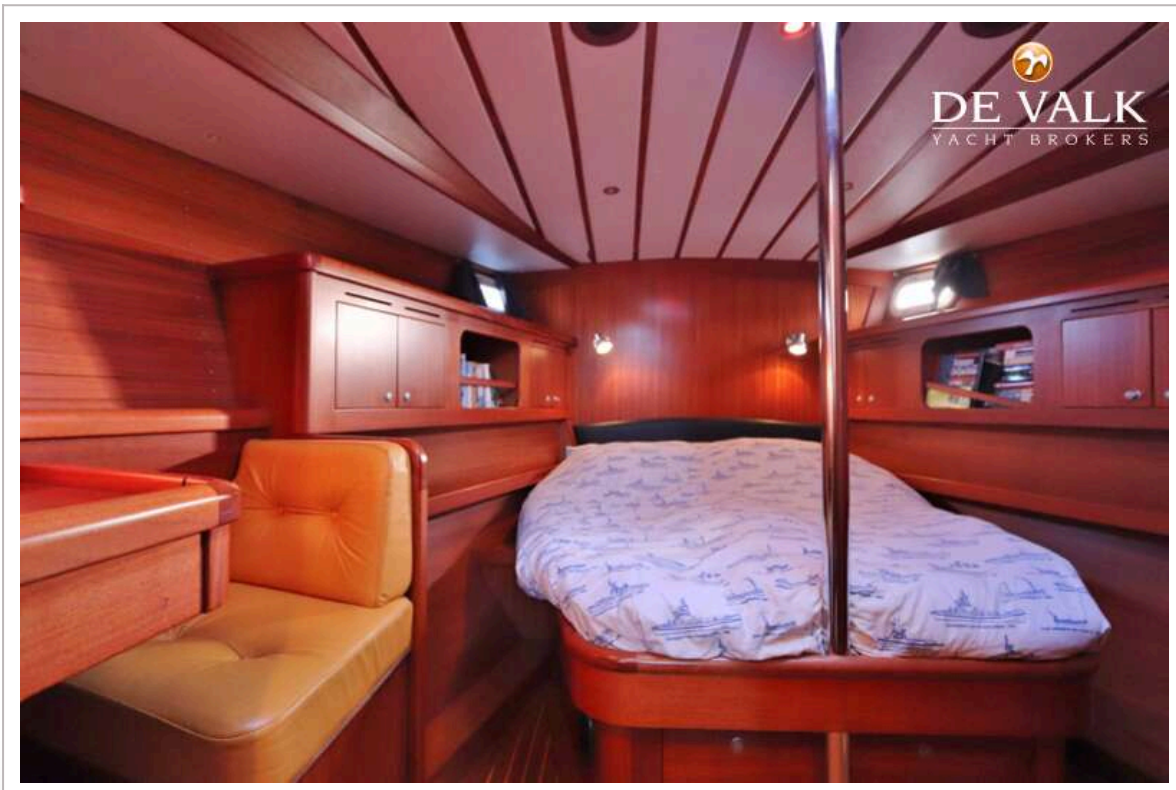
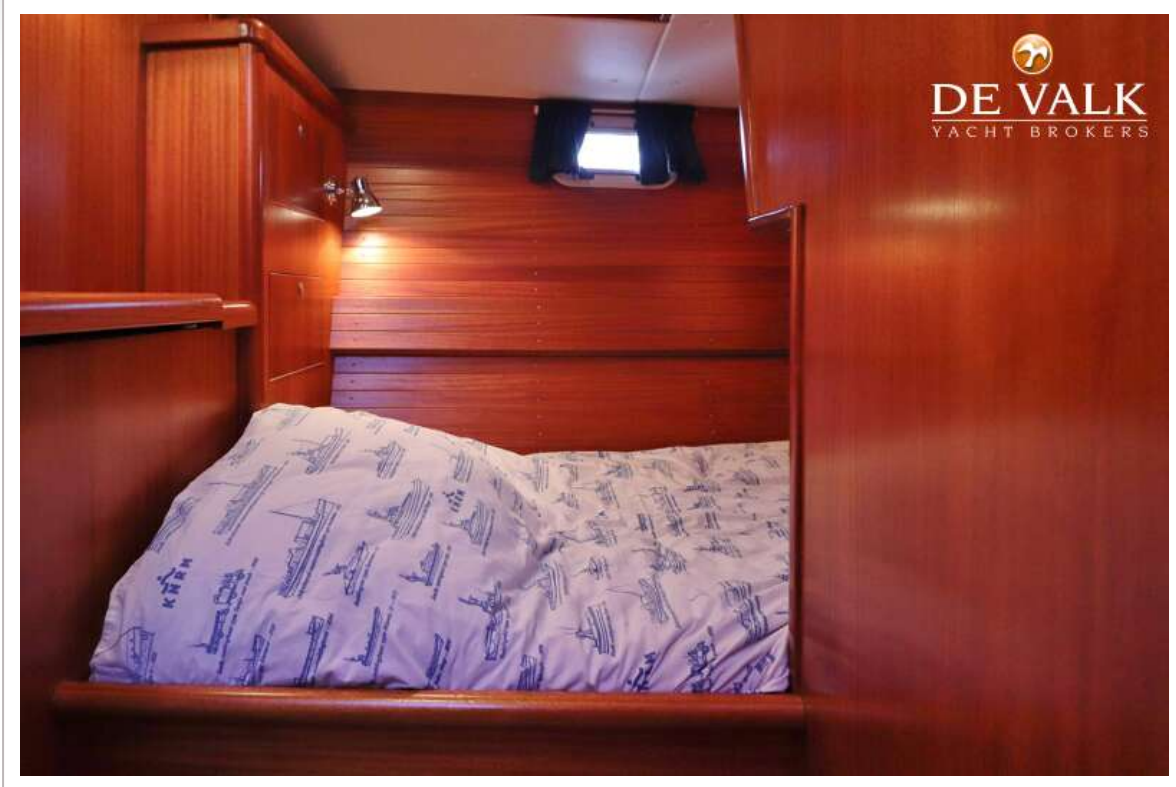
# FARR 50 PILOT HOUSE



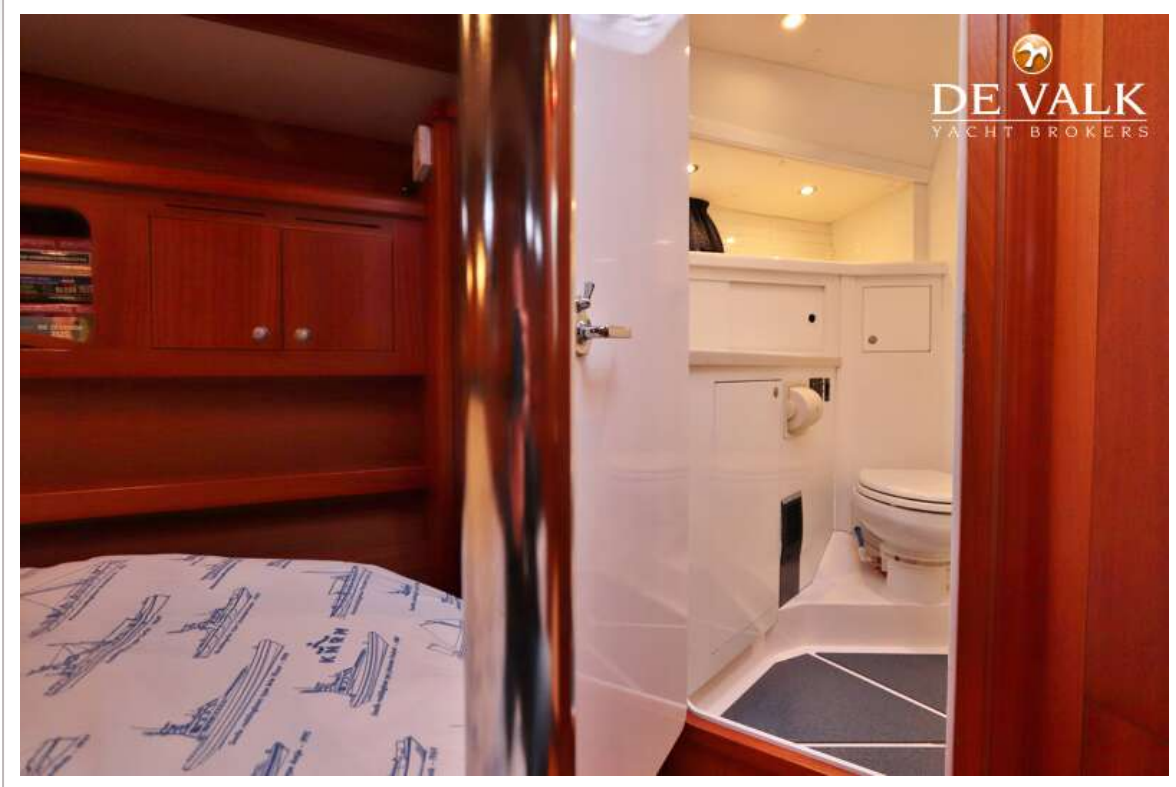
# FARR 50 PILOT HOUSE



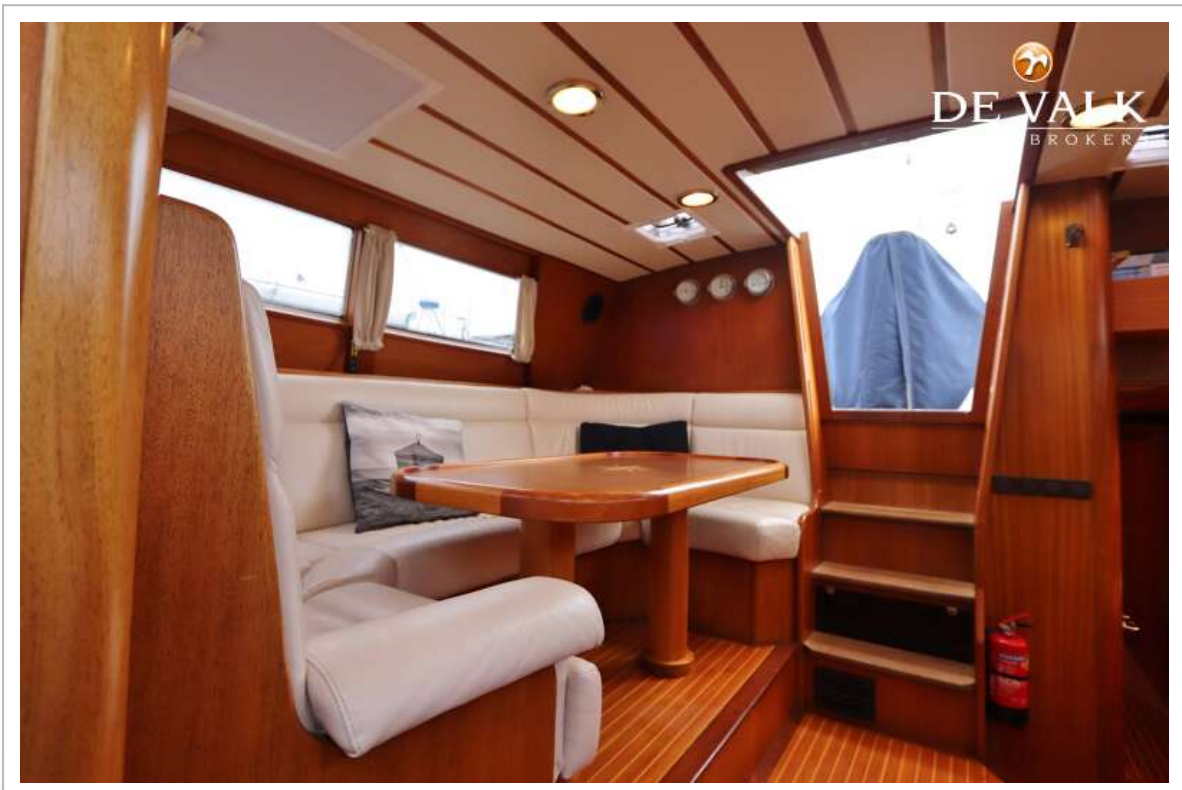
# FARR 50 PILOT HOUSE



# FARR 50 PILOT HOUSE

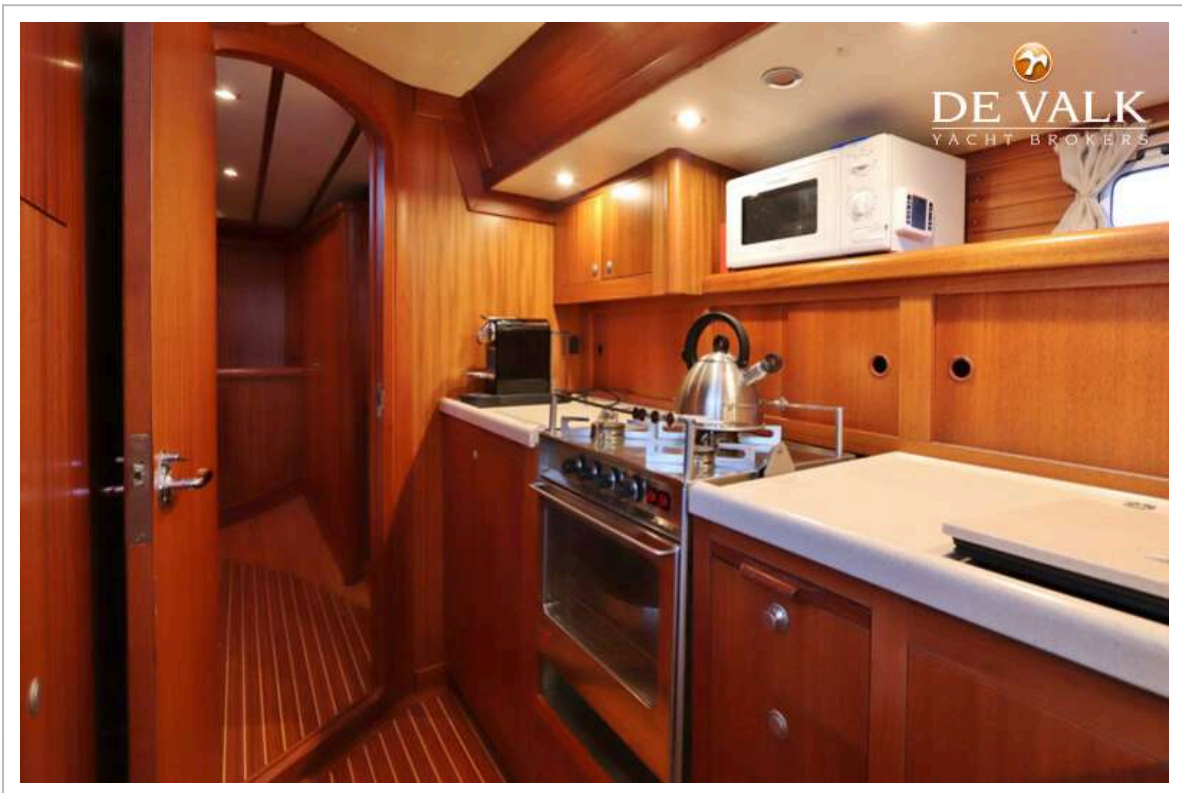
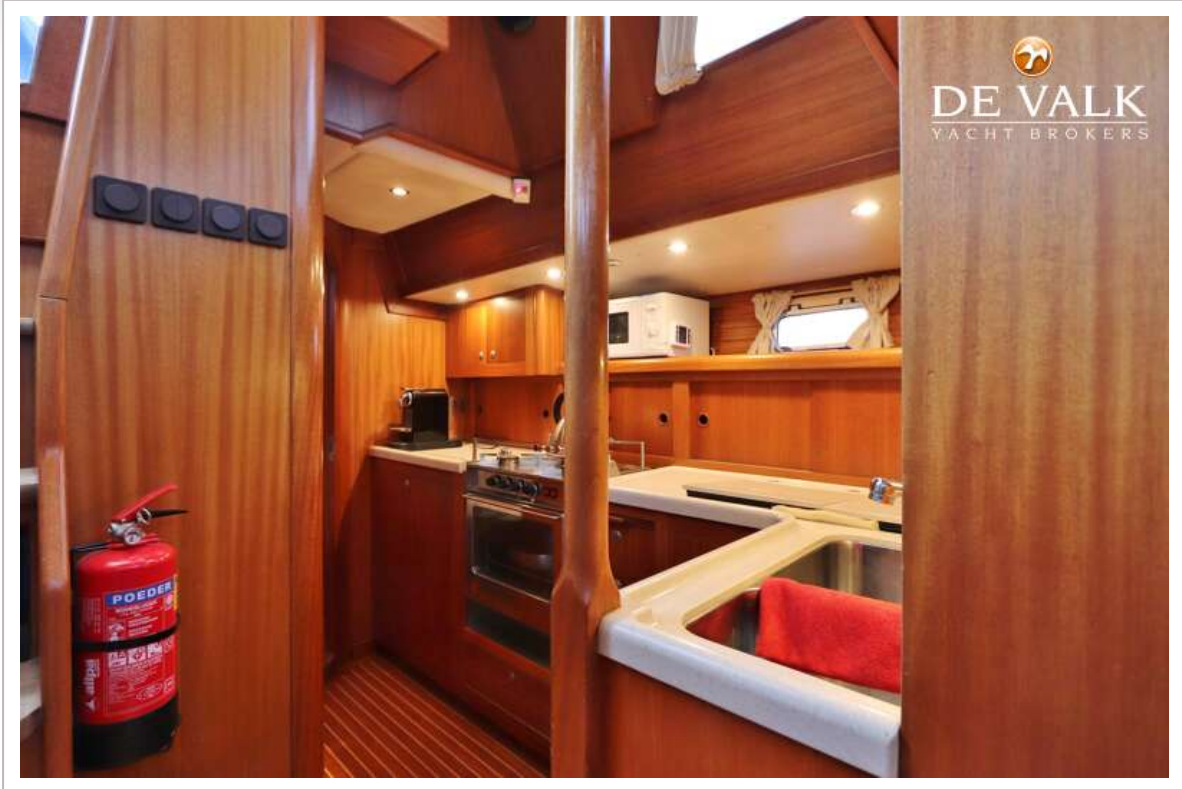


# FARR 50 PILOT HOUSE





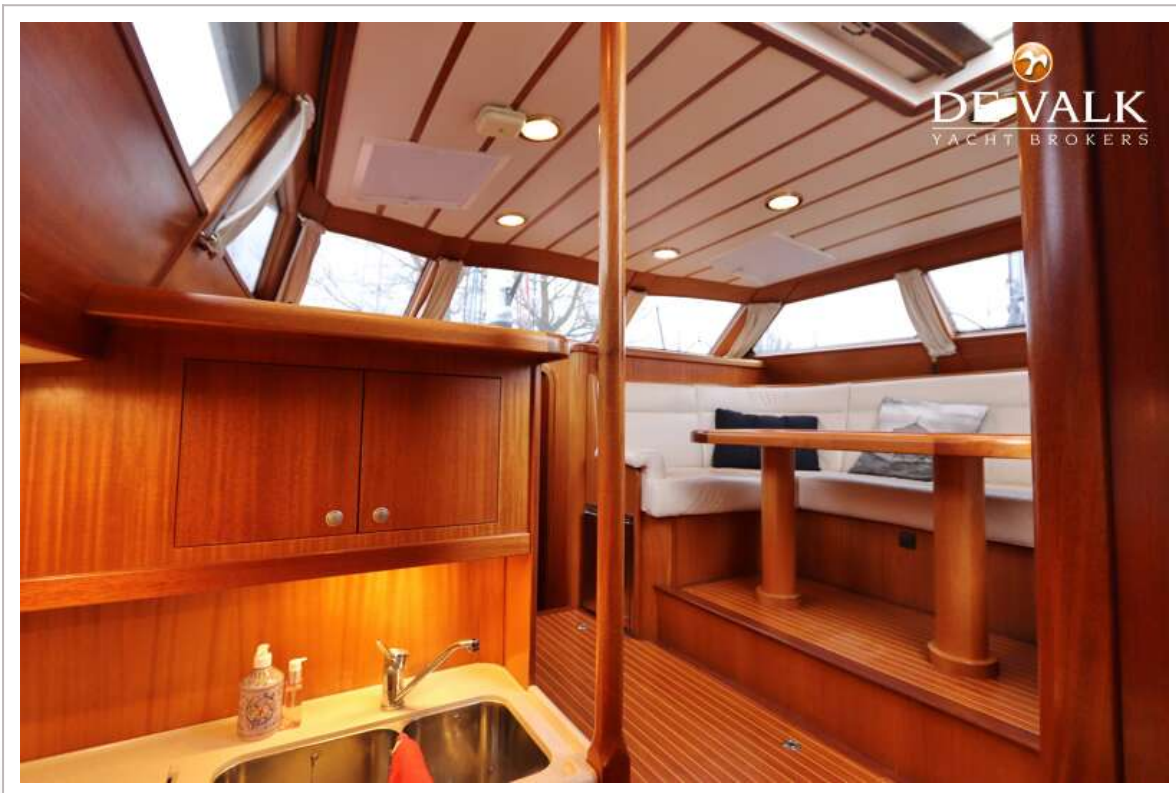
# FARR 50 PILOT HOUSE



# FARR 50 PILOT HOUSE



# FARR 50 PILOT HOUSE



# FARR 50 PILOT HOUSE

