



DE VALK  
YACHT BROKERS



ONE-OFF WITSEN & VIS 108



DE VALK  
YACHT BROKERS

## KOMMENTARE DES MAKLERS

Witsen & Vis was one of the original members of the Feadship association. M/Y RA is the biggest steel yacht built by the shipyard with a luxurious layout with 2 deck levels, built to please the demanding seafarer. The large aft deck leads to the spacious salon and owner's cabin on main deck, with an amazing 270 degree sea view. The large VIP and 2 guest cabins are located on the lower deck. Superb crew accommodation. The hull was overhauled in 2004 and the yacht went through a very large refit in 2018, leaving the interior of high-end standards. A superb yacht.

*Tue Simon Fasting*

## TECHNISCHE DATEN

<b>Maße</b>	33.00 x 6.10 x 3.30 (m)	<b>Werft</b>	Nicolas Witsen & Vis - Alkmaar
<b>Baujahr</b>	1971	<b>Kabinen</b>	4
<b>Material</b>	Stahl	<b>Kojen</b>	8
<b>Motor(en)</b>	2 x MTU 12V493TY71 diesel	<b>PS/kW</b>	2 x 1,500.00 (PS), 1,104.00 (kW)
<b>Verkaufspreis</b>	€ 1.900.000 (MwSt. Nicht bezahlt)	<b>Liegeplatz</b>	Spanien

## KONTAKT

<b>Verkaufsbüro</b>	De Valk Barcelona	<b>Telefon</b>	+34932202825
<b>Adresse</b>	Barcelona region Barcelona Spain	<b>E-Mail</b>	barcelona@devalk.nl

## HAFTUNGSAUSSCHLUSS

Diese Angaben erfolgen nach bestem Wissen, können jedoch nicht garantiert werden.



## ALLGEMEIN

<b>Modell</b>	ONE-OFF WITSEN & VIS 108
<b>Typ</b>	Motoryacht
<b>Rumpflänge (m)</b>	33,00
<b>Breite (m)</b>	6,10
<b>Tiefgang (m)</b>	3,30
<b>Baujahr</b>	1971
<b>Lancierung</b>	Refit 2018
<b>Werft</b>	Nicolas Witsen & Vis - Alkmaar
<b>Land</b>	Niederlande
<b>Entwerfer</b>	Marc Picaut
<b>Gewicht (t)</b>	146
<b>Rumpfmateriale</b>	Stahl
<b>Rumpffarbe</b>	Quartz grey and white Awlgrip 2018. Needs repaint soon.
<b>Material Aufbauten</b>	Aluminium
<b>Deckmaterial</b>	Stahl
<b>Deck Finish</b>	Teak 2018: new teak upper deck Aft main needs work done.
<b>Antifouling (Jahr)</b>	+ anodes 2024
<b>Treibstofftank (Liter)</b>	Stahl 15000 in 3 tanks
<b>Füllstandsanzeige (Treibstofftank)</b>	ja
<b>Trinkwassertank (Liter)</b>	4400
<b>Füllstandsanzeige (Trinkwasser)</b>	ja
<b>Füllstandsanzeige (Fakaelientank)</b>	ja
<b>Fäkaelien Tankablauf</b>	Deck Verbindung + Pumpe
<b>Weitere Info Rumpf</b>	The hull had new hull shell plating added in 2004
<b>Weitere Info Farbe und Anstrich</b>	Few areas need repair
<b>Weitere Info</b>	2018: replacement of all seavalses
<b>Weitere Info</b>	Possibility to increase the fuel capacity

## UNTERKUNFT

<b>Kabinen</b>	4
----------------	---



<b>Kojen</b>	8
<b>Mannschaftskabine</b>	3
<b>Mannschaftskojen</b>	7
<b>Innen</b>	Exclusive refitted design by Ojinaga. Fendi chairs and more.
<b>Salon</b>	2018: superstructure extension for upper deck salon
<b>Heizung</b>	Webasto controls
<b>Klima Anlage</b>	Klima mit Ruckzyklus 2018: new unit
<b>Navigation Zenter</b>	On bridge
<b>Kartentisch</b>	ja
<b>Kombüse</b>	Lower deck next to the crew quarters, new 2018
<b>Spülbecken</b>	Edelstahl
<b>Herd</b>	elektrisch
<b>Ofen</b>	ja
<b>Dunstabsauge</b>	ja
<b>Mikrowelle</b>	ja
<b>Kuhlschrank</b>	Miele new
<b>Gefrier Truhe</b>	Miele new
<b>Warmwasser System</b>	220V + Motor 2018: 2 new water boilers
<b>Wasserdruck System</b>	elektrisch
<b>Geschirrspulmaschine</b>	ja
<b>Schnellkoch Kanne</b>	ja
<b>Eismaschine</b>	ja
<b>Geschirrausstattung</b>	ja
<b>Eignerkabine</b>	Doppelbett On main deck under bridge with 180 degrees sea view
<b>Kleiderschrank</b>	hängend/Schublad/Regale
<b>Badezimmer</b>	en suite
<b>Toilet</b>	en suite
<b>Weitere Info</b>	Newly furnished
<b>Gästekabine 1</b>	Doppelbett On lower deck mid ship
<b>Kleiderschrank</b>	hängend/Schublad/Regale
<b>Badezimmer</b>	en suite



Weitere Info	Newly furnished
Gästekabine 2	Zwei Einzelbetten
Kleiderschrank	hängend/Schublad/Regale
Badezimmer	en suite
Weitere Info	Newly furnished
Kleiderschrank	hängend/Schublad/Regale
Weitere Info	Newly furnished
Gästekabine 4	Zwei Einzelbetten
Kleiderschrank	hängend/Schublad/Regale
Badezimmer	En suite
Weitere Info	Newly furnished
Mannschaftskabine(n)	3
Badezimmer (Mannschaft)	1
Waschmaschine	ja
Trockner	ja
Bügelzubehör	ja
Wet-Bar	ja
Weitere Info	New day toilet main deck installed in 2018

## MASCHINEN

Motoranzahl	2
Marke	MTU
Typ	12V493TY71
PS	1500
kW	1104
Kraftstoffart	Diesel
Überholung im Jahr	Full engine revision 2022
Höchstgeschwindigkeit (Kn)	16
Marschgeschwindigkeit (Kn)	9
Kühlungssystem Motor	indirekte Wärmetauscher
Antrieb	Schraubenwelle



Motor bedienung	elektrisch
Gewende getriebe	hydraulic
Motorsteuerung	elektrisch
Bugschraube	hydraulik New 2018
Heckschraube	hydraulik New 2018
Propeller Typ	fest
Material Propellerwelle	Stahl
Bilge Alarm	ja
Generator	Nassauspuff
Generator 2	Nassauspuff
Starterbatterie	8 new gel batteries - 2023
Versorgungsbatterie	ja
Landstrom	mit Kabel
Trenn transformator	30KVA 400V/200V
Wasserbereiter	2018: new unit Aqua-base 125l / h
Stabilisatoren	Finne Vosper - need service
Weitere Info	2018: new transformer 30 KVA 400V / 230V
Weitere Info	2018: replacement of all hydraulic and sewage piping
Weitere Info	Racor 751000MAX water separators

## NAVIGATION

Kompass	ja
Elektrisches Kompass	ja
Multi Control Display	2 X Simrad NSO EVO2
Tiefenanziege	Simrad
Logge	ja
Windlupe anzeige	IS20
Fish finder	Simrad
UKW	ICOM, M504
Portabel UKW	ja
Autopilot	Simrad AP48 Simrad OP40



<b>Radar</b>	Simrad 25KW new
<b>Radar/GPS/Plotter</b>	2 X Simrad NSO EVO2
<b>PC Computer</b>	ja
<b>PC Anschluss</b>	ja
<b>WIFI Antenne</b>	New internal WIFI system
<b>Elektronische Kart(en)</b>	ja
<b>AIS Empfänger</b>	ja
<b>AIS Transponder</b>	ja
<b>Epirb</b>	ACR Electronics, Global fix
<b>Kamera</b>	New CCTV
<b>Navigation Beleuchtung</b>	New Lopo lights
<b>Suchscheinwerfer</b>	2 X Marine Sport Line
<b>Weitere Info</b>	The navigation equipment was replaced in 2018

## AUSRÜSTUNG

<b>Anker</b>	2018: new stainless steel anchor protection plates
<b>Ankerkette</b>	190 m galvanized steel
<b>Beiboot</b>	2 tenders semi rigid
<b>Deck Kran</b>	1500 kg
<b>Rettungsinsel</b>	2
<b>Rettungsinsel (Pers)</b>	18
<b>Letzte Wartung Rettungsinsel</b>	2024
<b>Schwimvesten</b>	12
<b>Rahmen heizung</b>	ja
<b>Horn</b>	ja
<b>Werkzeug</b>	ja
<b>Alarmsystem</b>	Ziton fire alarm system
<b>TV</b>	2018: new A/V systems in all areas. New LOEWE TV's
<b>TV-Empfänger</b>	TracVision
<b>Satellit</b>	Mini VSAT broadband
<b>Feuerlöscher</b>	In all sections - revised 2024



Feuerlöscher in Maschine Raum

2018: new Co2 system



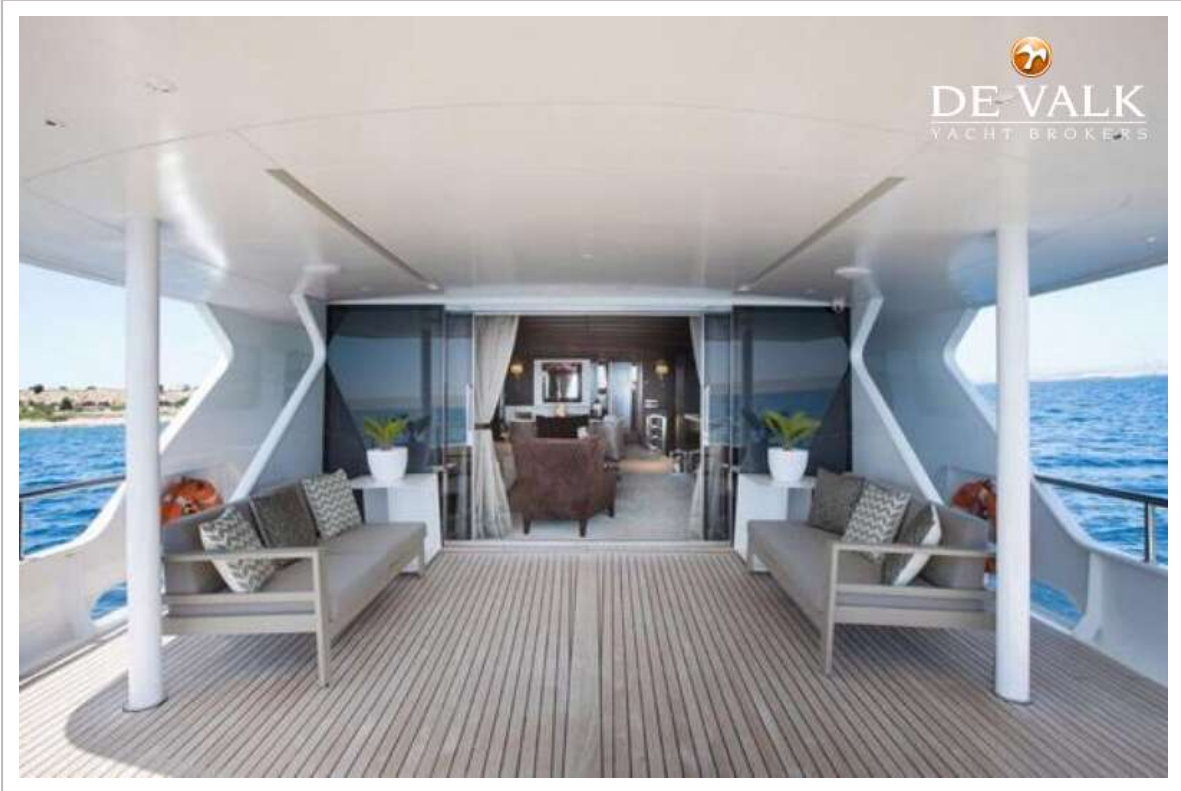




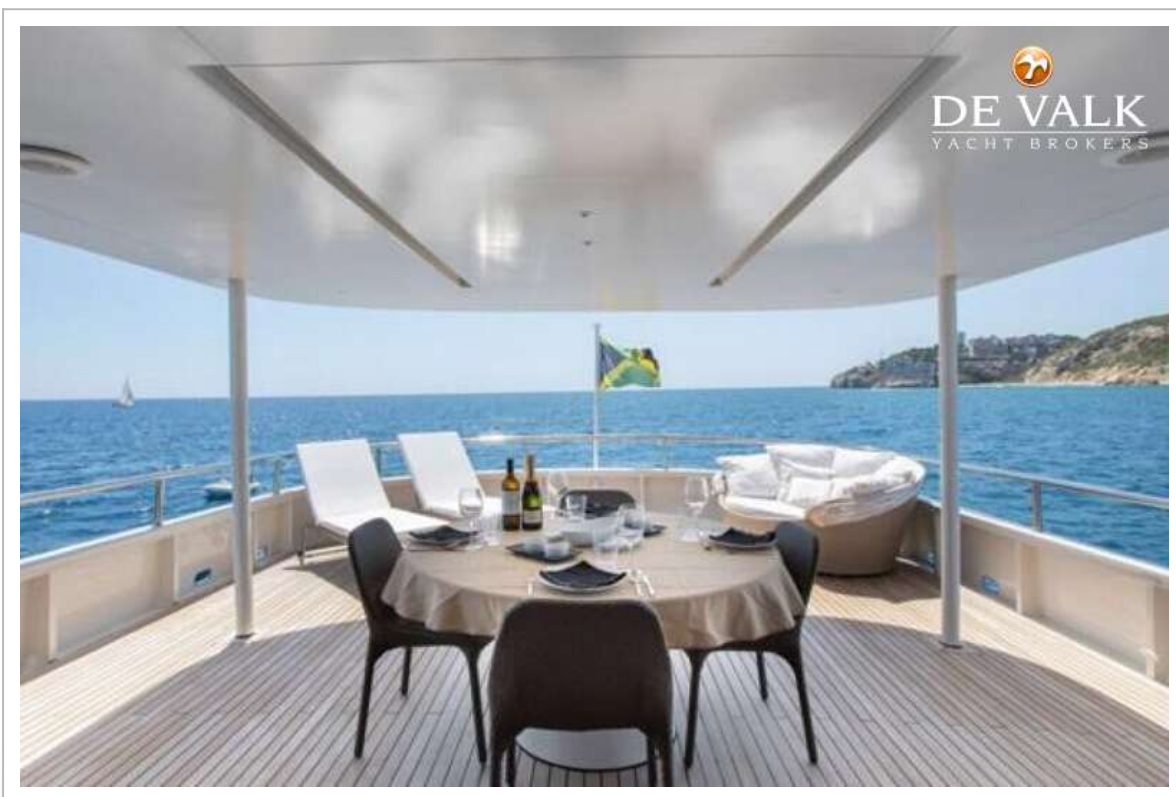
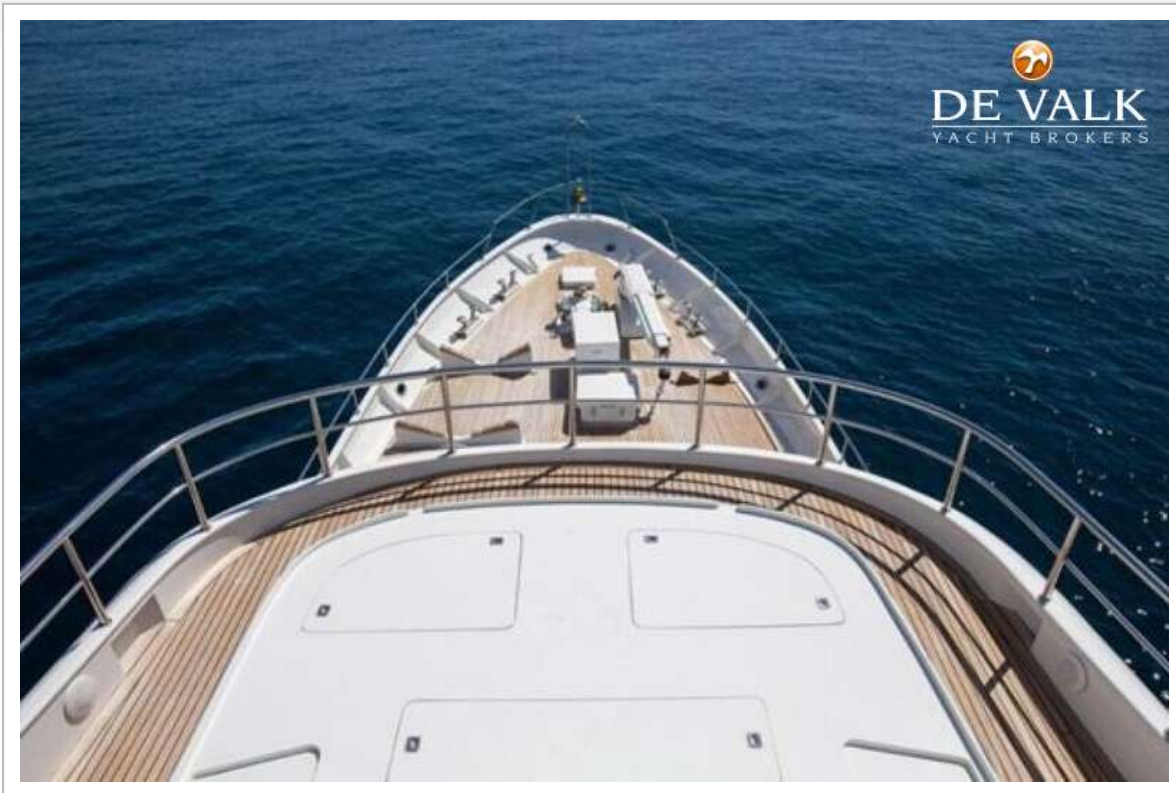
ONE-OFF WITSEN & VIS 108

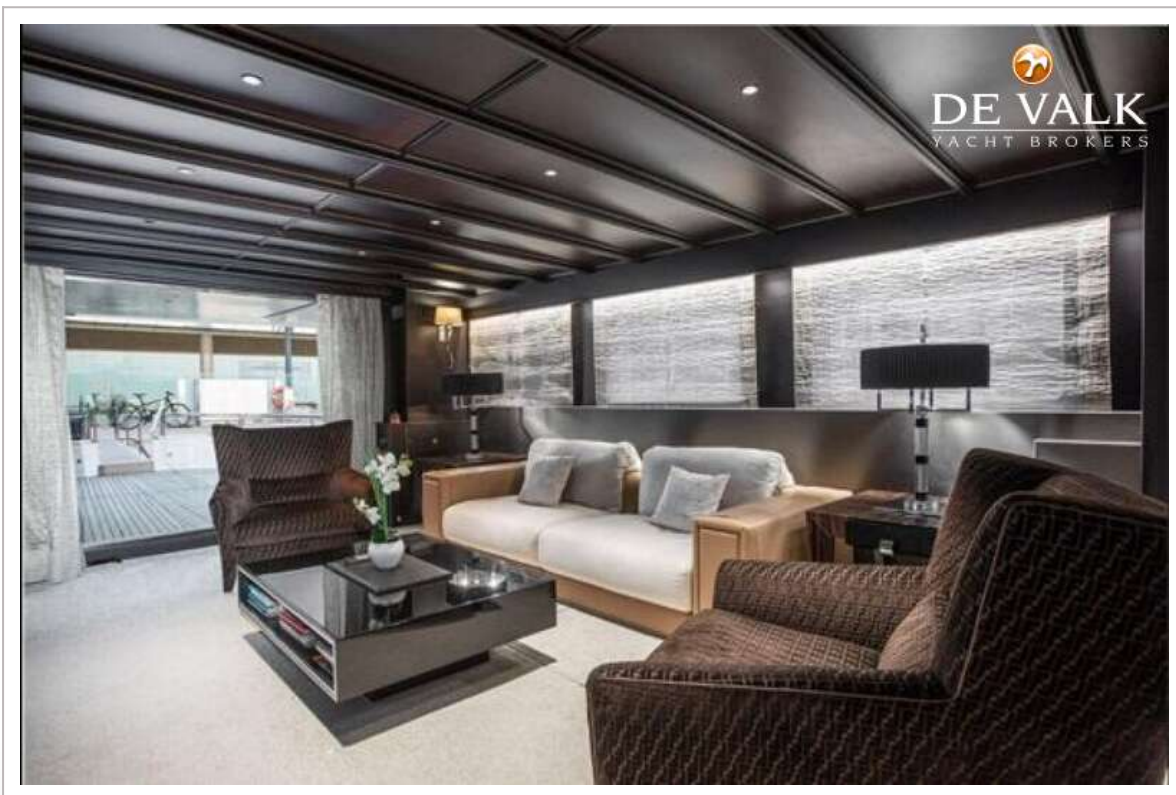
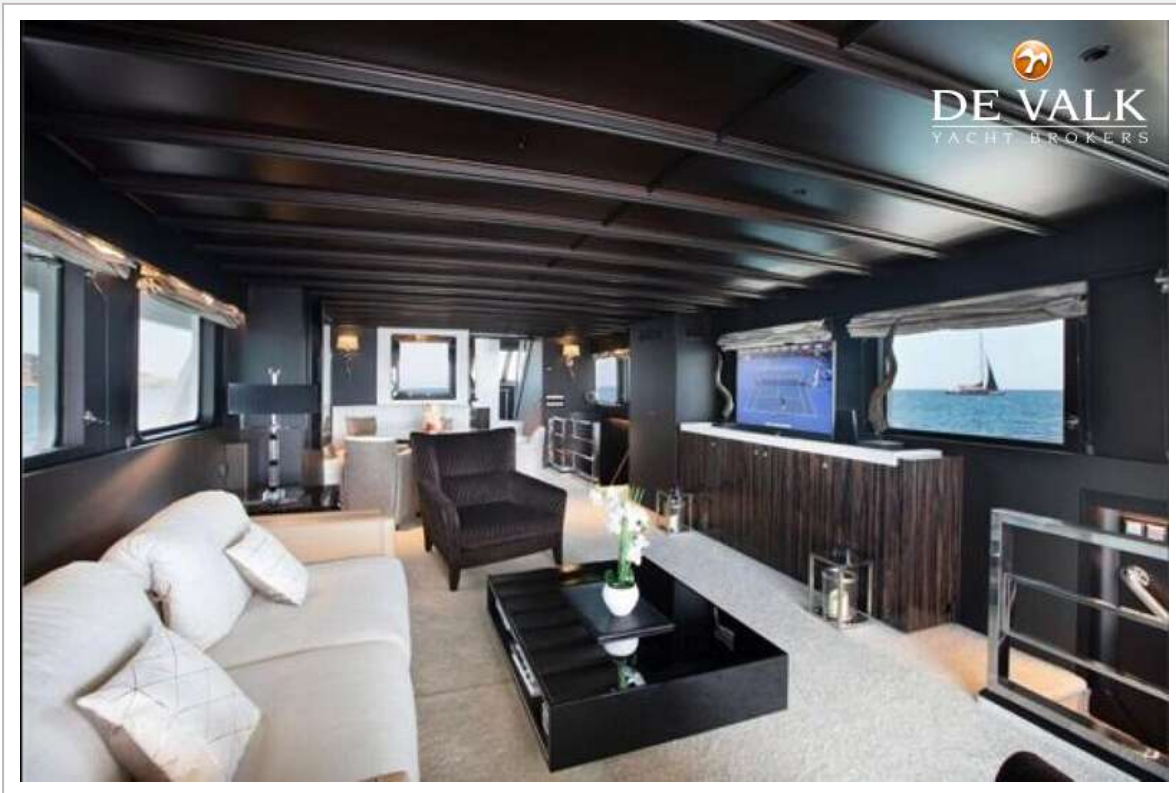


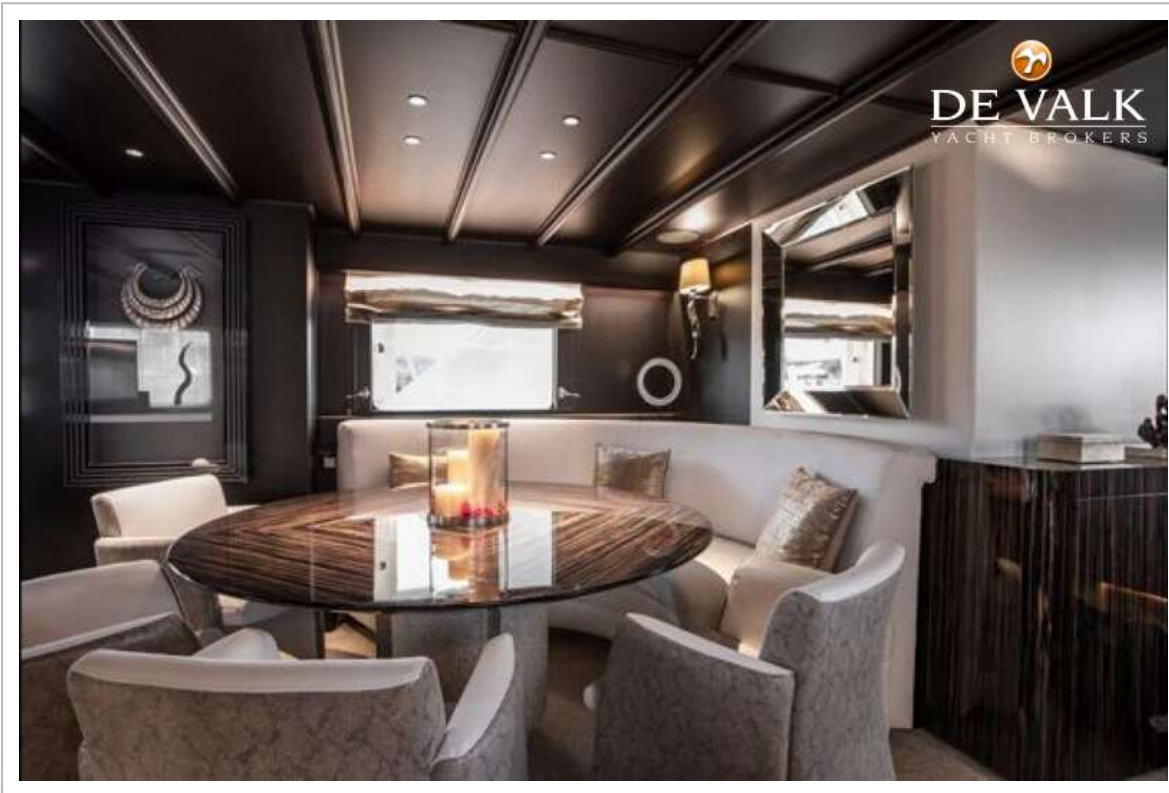
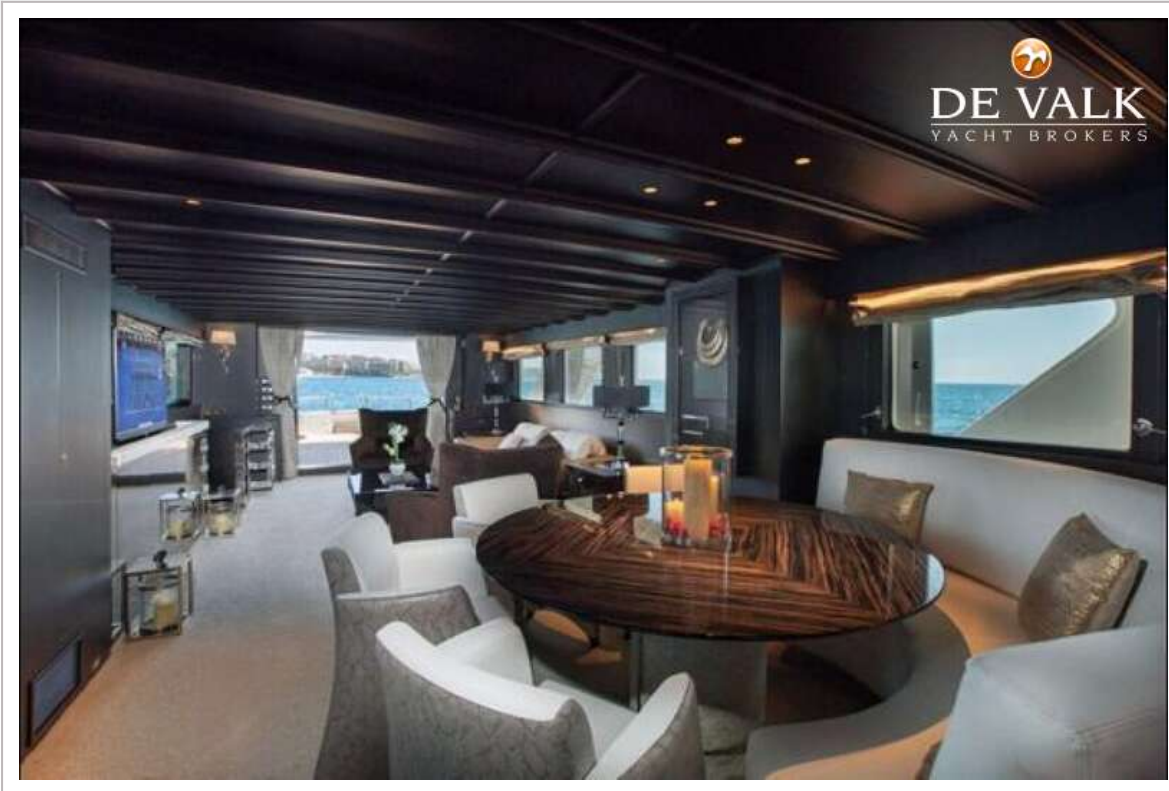
ONE-OFF WITSEN & VIS 108

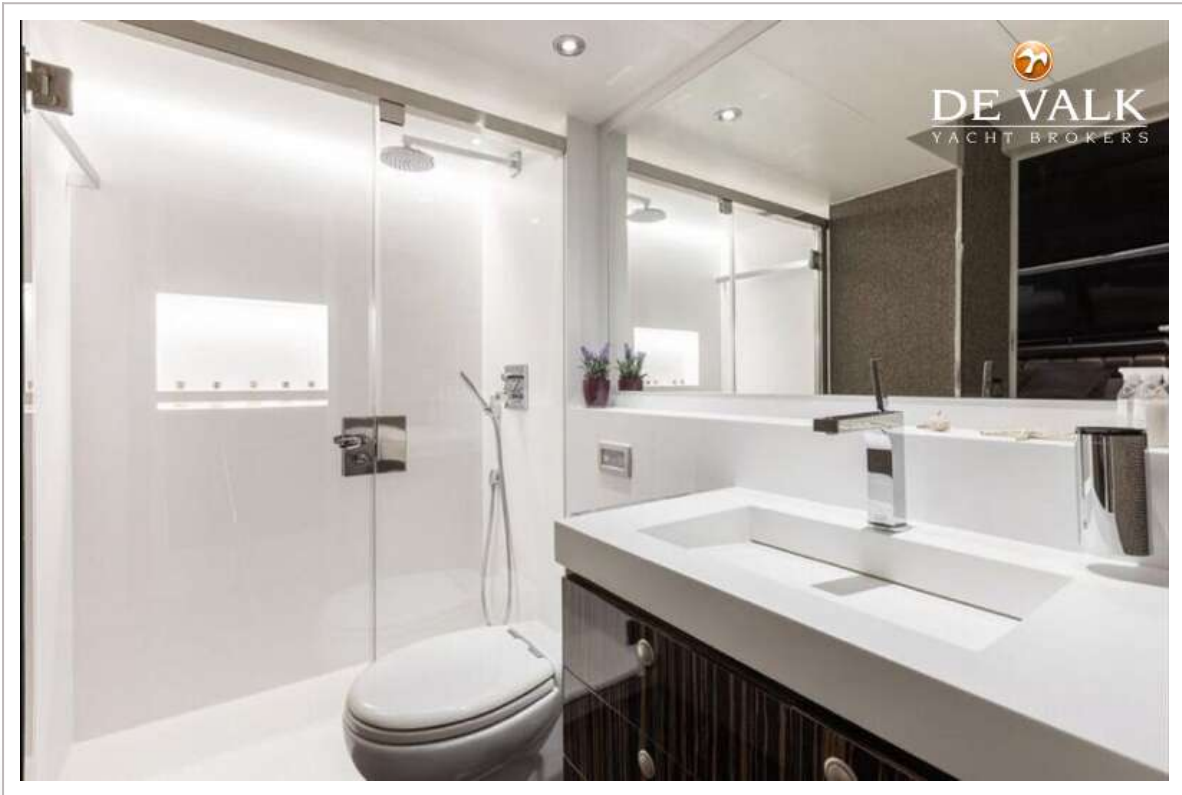




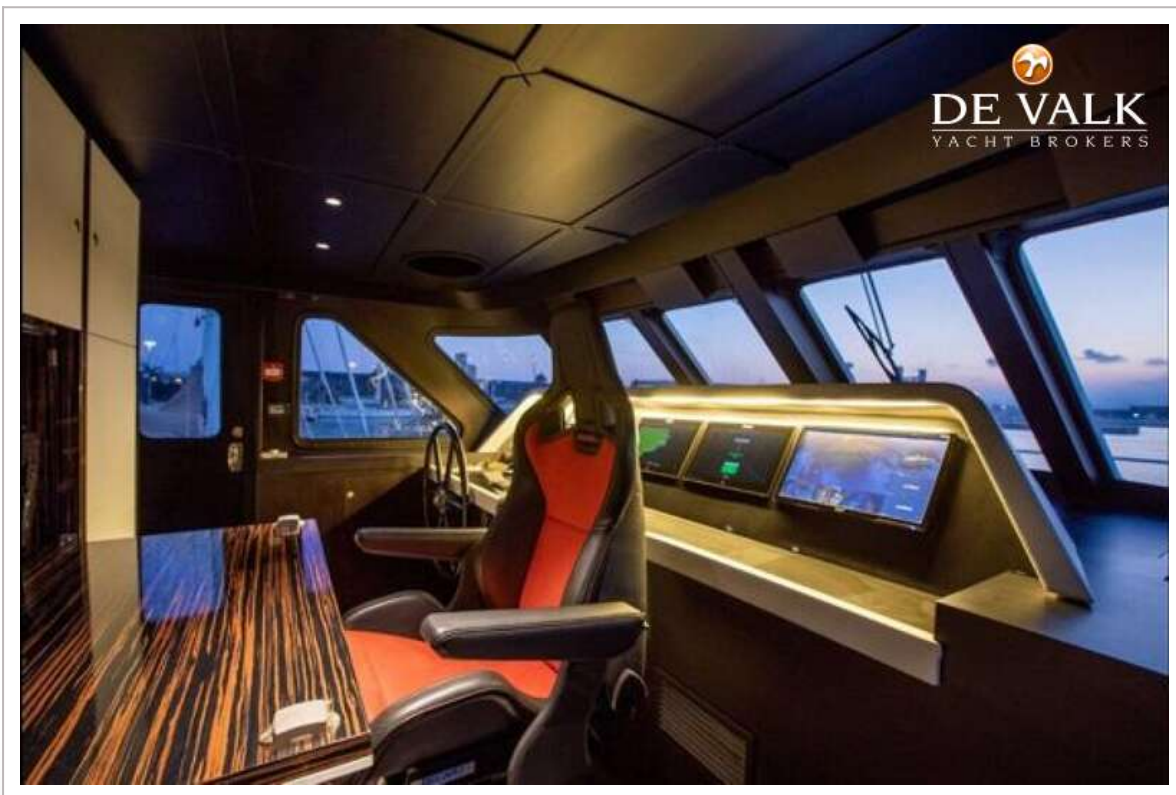
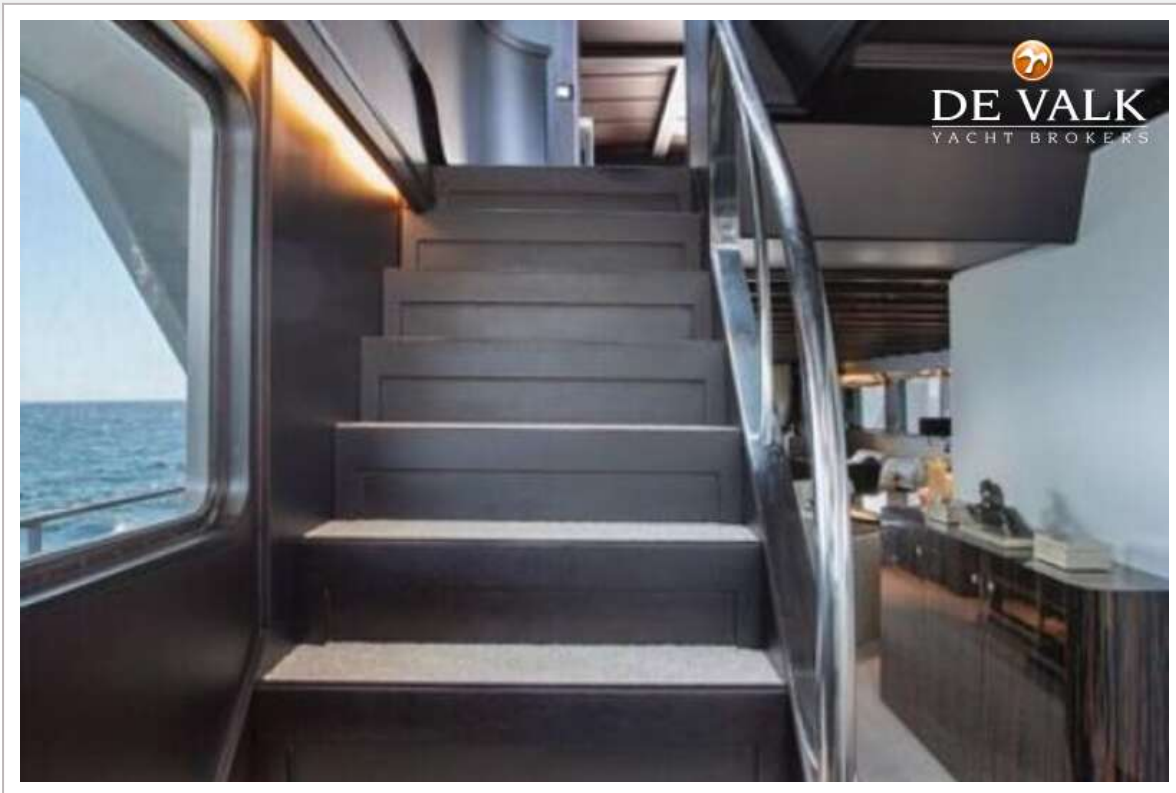












ONE-OFF WITSEN & VIS 108

