



DE VALK
YACHT BROKERS



SOUTHERN OCEAN 71



DE VALK
YACHT BROKERS

KOMMENTARE DES MAKLERS

A wonderful long distance sailing yacht, a comfortable and safe Ocean 71ft Ketch, designed by Van de Stadt in the 60ties. Owned since 1998 by a renowned ocean regatta sailor who put her through an extensive refit in 2016 to a.o. modernise the navigation and sailing equipment and over the years continually maintained and upgraded her to the highest standard. The owner crossed the ocean many times short handed, easily reaching an average speed of 9kts during the whole crossing. She is in mint condition and ready for long passages with a new owner.

Reinoud Bicker Caarten

TECHNISCHE DATEN

Maße	21.64 x 5.30 x 2.51 (m)	Werft	Southern Ocean Shipyard Ltd
Baujahr	1972	Kabinen	4
Material	GFK	Kojen	10
Motor(en)	1 x Perkins 6354 diesel	PS/kW	115.00 (PS), 84.64 (kW)
Verkaufspreis	£ 365.000 (MwSt. Mehrwertsteuerfrei)	Liegeplatz	beim Verkaufsbüro

KONTAKT

Verkaufsbüro	De Valk Portugal	Telefon	+351 308 812321
Adresse	Edifício Administrativo - Ponta da Areia 8500 - 345 Portimão Portugal	E-Mail	portugal@devalk.nl

HAFTUNGSAUSSCHLUSS

Diese Angaben erfolgen nach bestem Wissen, können jedoch nicht garantiert werden.



ALLGEMEIN

Modell	SOUTHERN OCEAN 71
Typ	Segelyacht
Rumpflänge (m)	21,64
Wasserlinienlänge (m)	18,07
Breite (m)	5,30
Tiefgang (m)	2,51
Baujahr	1972
Werft	Southern Ocean Shipyard Ltd
Land	Vereinigtes Königreich
Entwerfer	E.G. van de Stadt
Gewicht (t)	34
Ballast (Ton)	Blei in GFK 9.2
Brutto tonnage	47
Netto tonnage	40.6
CE Norm	A
Rumpfmateriale	GFK
Rumpffarbe	gebrochenes Weiß
Haut-dicke Rumpf (mm)	25
Rumpfform	S-Spant
Art Kiel	Flossen Kiel
Material Aufbauten	GFK
Deckmaterial	GFK
Deck Finish	Antirutsch Farbe Awlgrip
Deck Finish Aufbauten	Antirutsch Farbe Awlgrip
Pflicht Bedeckung	Teak
Antifouling (Jahr)	ja
Dorado Belufter	2
Fenster Einfassung	Aluminium GEBO
Fenster Material	Sicherheitsglas
Bullauge	Messing 2x



Treibstofftank (Liter)	Kunststoff 2x 950
Füllstandsanzeige (Treibstofftank)	ja
Trinkwassertank (Liter)	Kunststoff 2x600L TekTank 2016, and 2x250L
Füllstandsanzeige (Trinkwasser)	ja
Fäkaelien Tank (Liter)	Kunststoff 1x100L
Fäkaelien Tankablauf	Pumpe
Grauwassertank (Liter)	Kunststoff 1000L
Radsteuerung	Whitlock
Aussen Steuerung	ja
Not-Pinne	ja

UNTERKUNFT

Kabinen	4
Kojen	10
Mannschaftskabine	1
Mannschaftskojen	4
Fussboden	Teak and
Offenen Cockpit	ja
Standhöhe Salon (m)	2.05m
Heizung	A/C reversed cycle
Klima Anlage	Klima mit Ruckzyklus Condaria
Navigation Zenter	ja
Kartentisch	ja
Achterkabine	Master cabin with ensuite bathroom
Dinette	ja
Kombüse	Seperate, midships portside
Arbeitsfläche	Edelstahl
Spülbecken	Edelstahl
Herd	Gas Force 10 4 burner and oven 2015
Ofen	ja
Dunstabsauge	ja



Gas-Alarm	ja
Mikrowelle	ja
Kuhlschrank	1x Isotherm keel cooled 2016
Gefrier Truhe	2x Isotherm keel cooled 2016
Warmwasser System	Calorifiers on engine and generator
Wasserdruck System	elektrisch 24V pressurised, Jabsco dual pumps
Hand und/oder Fusspumpe	ja
Schnellkoch Kanne	ja
Eignerkabine	Doppelbett + Einzelbett
Länge Bett (m)	2.07m
Kleiderschrank	Regale und hängend
Badezimmer	en suite
Toilet	en suite Sanimarin
Toilette System	elektrisch
Handwaschbecken	im Badezimmer
Dusche	en suite
Gästekabine 1	Stockbett Portside
Länge Bett (m)	1,95m
Kleiderschrank	Regale und hängend Closet + overhead lockers
Badezimmer	gemeinsam
Toilette	gemeinsam
Toilette System	elektrisch Fresh snd seawater flush
Handwaschbecken	im Badezimmer
Dusche	gemeinsam
Gästekabine 2	Einzelbett Starboard
Länge Bett (m)	1,90m
Kleiderschrank	Regale und hängend
Badezimmer	gemeinsam
Gästekabine 3	Stockbett Forward (crew cabin)
Länge Bett (m)	2,05m
Kleiderschrank	hängend/Schublad/Regale
Badezimmer	ja



Toilette	getrennt
Toilette System	elektrisch Sanimarin
Handwaschbecken	ja
Dusche	getrennt
Mannschaftskabine(n)	Forward cabin

MASCHINEN

Motoranzahl	1
Marke	Perkins
Typ	6354
PS	115
kW	84.64
Kraftstoffart	Diesel
Installiert im Jahr	2016
Höchstgeschwindigkeit (Kn)	9
Marschgeschwindigkeit (Kn)	8
Reichweite (nm)	2000
Motorstunden	500
Kühlungssystem Motor	direkt Aussenwasser
Antrieb	Schraubenwelle
Motor bedienung	elektrisch
Gewende getriebe	hydraulic Borg Warner
Wendegetriebe	hydraulic Borg Warner (rebuilt 1998) with aquadrive coupling
Exhaust	wassergekühlt
Propeller Typ	Segelstellung MaxProp
Propellerblätter	4 blades new 2016
Material Propellerwelle	Edelstahl New 2016
Propellerwelle schmierung	Wasser
Hand Bilgenpumpe	2x Whale Titans + 1 Whale pump in aft cockpit locker.
Elektrische Bilgenpumpe	Jabsco in engine room
Bilge Alarm	4x bilge alarm sensors, audible and visual



Elektrische Anlage	12/24/220V
Generator	Northern Lights 12Kw 110V AC
Betriebsstunden Generator	3000
Batterien	12x 2V Varta lead/acid cells giving 720Amps at 24V DC
Starterbatterie	2x 12V DC
Generatorbatterie	1x 12V DC
Batterie Monitor	Battman
Batterie Ladegerat	Mastervolt 100 Amp + smart charger/alternator on engine 100Amp
Umwandler	Mastervolt
Batterie Ladegerat/Umwandler	ja
Dioden-Batterie-Koppler	ja
Landstrom	mit Kabel 220V AC or 110V AC with transformer on board
Wasserbereiter	Aquafresh

NAVIGATION

Kompass	BPSC Solent
Elektrisches Kompass	3x
Tiefenanziege/Logge	2. Furuno FCV-612 and Autohelm new 2016
Logge	ja
Windlupe anzeige	Raymarine
Fish finder	Furuno FCV-612
UKW	I com IC M59
Portabel UKW	I com
Autopilot	2x Autohelm 7000, 1x linear to quadrant 1x Whitlock motor direct
Radar	Furuno GA AS 24nm daylight ARPA
GPS	Furuno GPS Navigator
Plotter	2x Raymarine C120 and 1x Raymarine Hybrid touch
Wetter Empfänger	Furuno D Fax207
AIS Empfänger	Raymarine
Radio Empfänger	SEA 235 HF SSB Radiotelephone



Sender Vorrichtung	SEA 235 HF SSB Radiotelephone
Epirb	TRON 60 GPS

AUSRÜSTUNG

Spritzverdek	2x
Sonnenschirm	By Antigua sails, sunbrella fabric
Cockpit Polster	Sunbrella closed cell foam
Badeleiter	2x
Anker	1x Spade 60kg new 2016
Ankerkette	12mm galvanized steel Lloyds tested
Anker 2	CQR Pflugschar 60kg from 1998
Ankerwinde	elektrisch Lewmar 3000
Gangspill	ja
Deckwasche	ja
Beiboot	aufblasbar Festboden Avon 3,10m
Ausserborder	Mariner 2,5HP
See Reling	Edelstahl Stanchions and 1x19 wire
Zupackenschiene (aufbauten)	Teak
Seiten-Einstieg Seereling	2x
Heckkorb	ja
Bugkorb	ja
Rettungsinsel	Container Viking
Rettungsinsel (Pers)	6 pax
Schwimvesten	6x Viking
Rettungsboje	2x horseshoe
Horn	Luftdruck
Radar Reflektor	Visiball
Fenderkissen	ja
Festmacher	ja
Reserve Teilen	ja
Werkzeug	ja



TV	ja
Surround Sound System	BOSE
Lautsprecher im Salon	Surround sound
Feuerlöscher	2x powder
Feuerlöscher in Maschine Raum	HALON remote operation
Automatische Löschsistem	With smoke alarm in engine room

RIGG

Stehendes Gut	Drahtseil 1x19 stainless steel all renewed 2016
Marke Mast	John Powell
Material Mast	Aluminium behandelt
Salings	2x2 on main 1x2 on mizzen
Durchgehende Mast	ja
Großsegel-Persenning	Bag, Bank sails
Latten traveller	Frederiksen
Durchelatted großsegel	Banks sails 1998
Kutter Stag	Banks sails 1998
Großstagesegel	Banks sails 1998
Besan	Fully battened Banks sails 1998
Besansegel-Persenning	Bag, Banks sails
Besanstagesegel	Sanders sails 2004
Fock	ja
Genua	ja
A-symmetrischen Spi	Banks sails 1998
Großer Klüver	Banks sails
Trysegel	Sanders sails 2004
Sturmfock	Sanders sails 2004
Reff Vorrichtung	Reffleinen With electric Andersen 55ST on deck
Achterstag Spanner	hydraulik Sailtec
Baumniederholer	hydraulik Reckmann
Primare Schot Winschen	2x Andersen 68ST



Sekundaire Schot Winschen	2x Andersen 58 ST
Genua Schotwischen	2x Andersen 52 ST
Fall Winschen	Lewmar
Reff Wunsch	Andersen 55ST electric
Multifunktional Winschen	2x Andersen 46ST
Spi-Baum	Aluminium 2x
Isolierte Heckstag	ja
Weitere Info	All running rigging renewed 2016, annually maintained.



SOUTHERN OCEAN 71

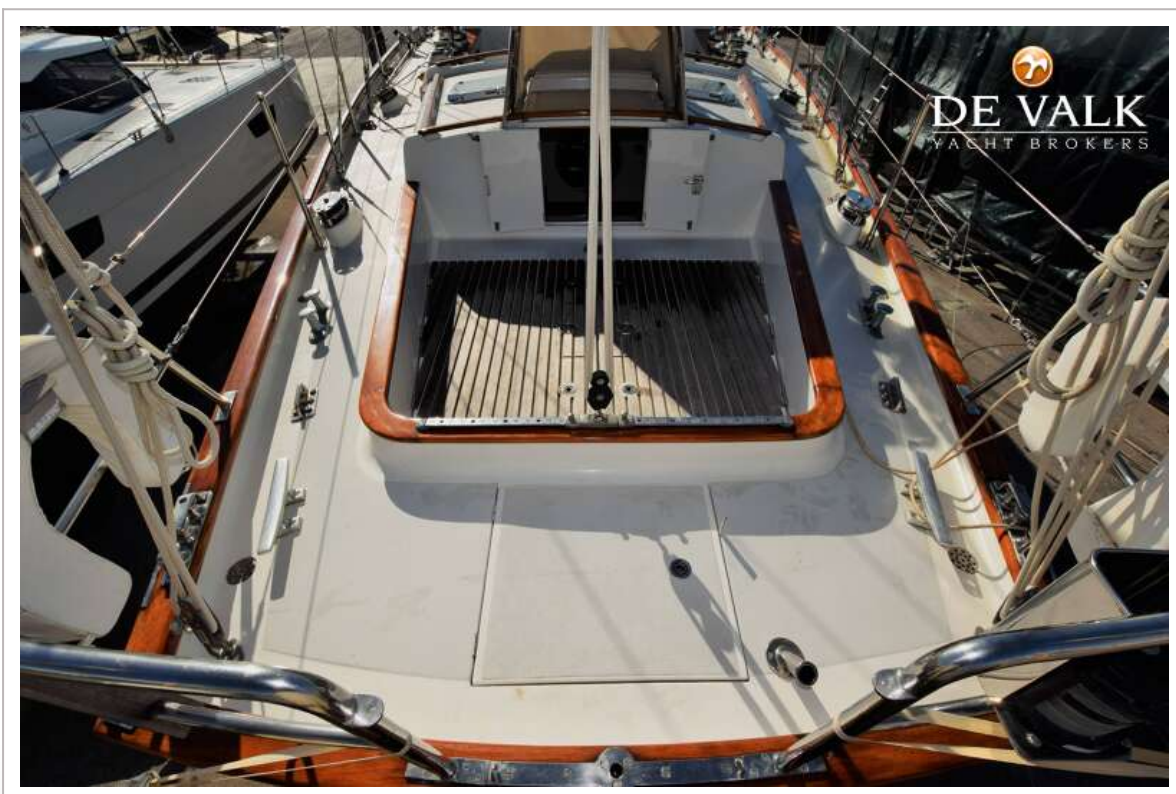




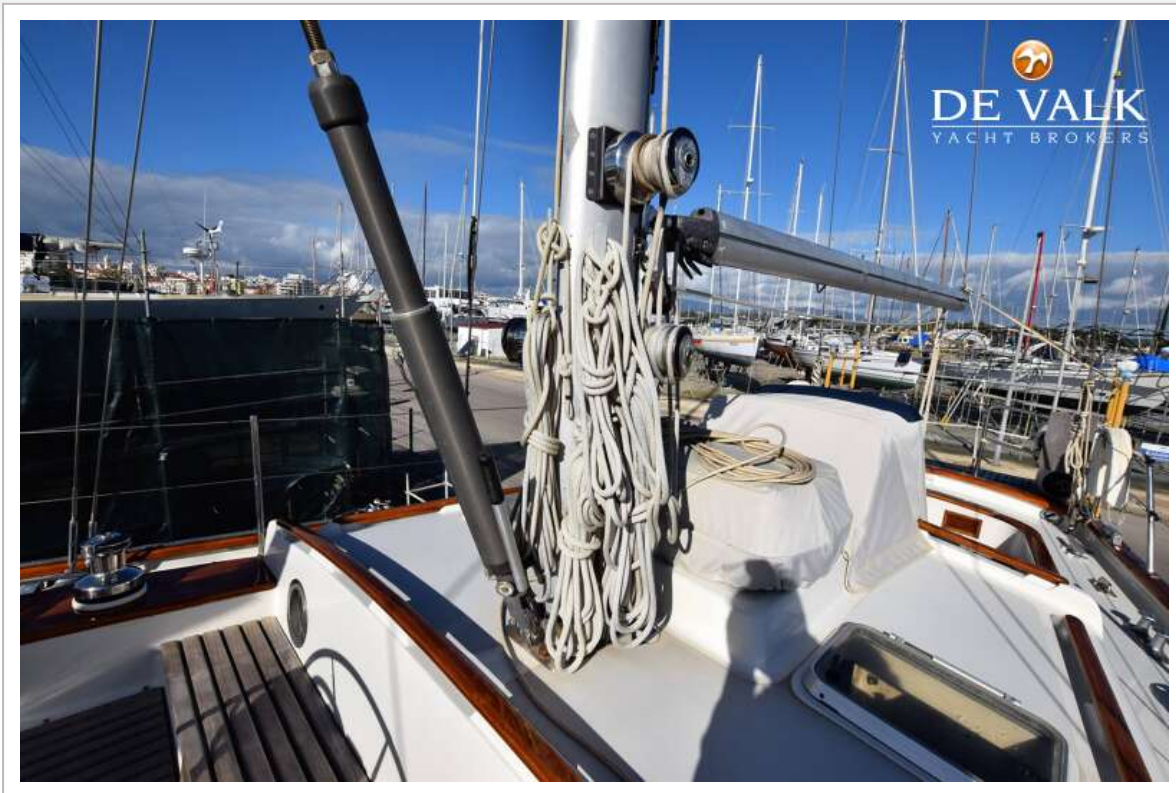
SOUTHERN OCEAN 71



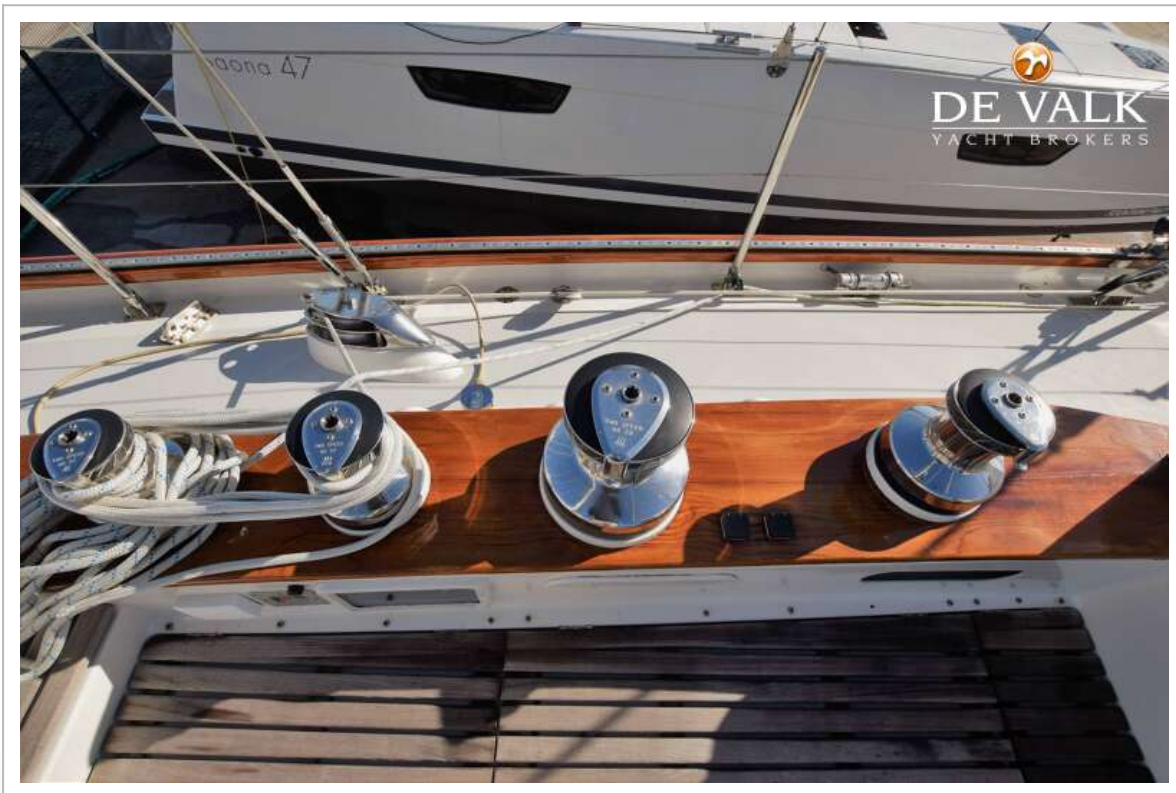
SOUTHERN OCEAN 71



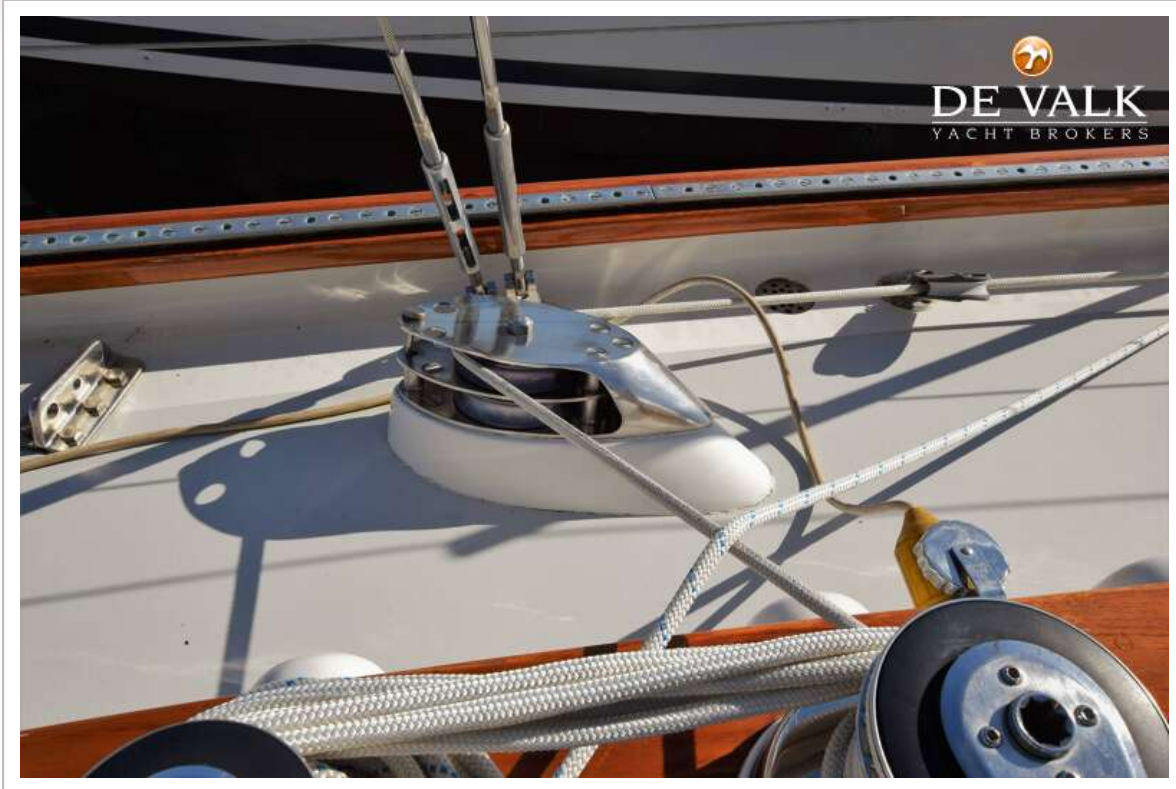
SOUTHERN OCEAN 71



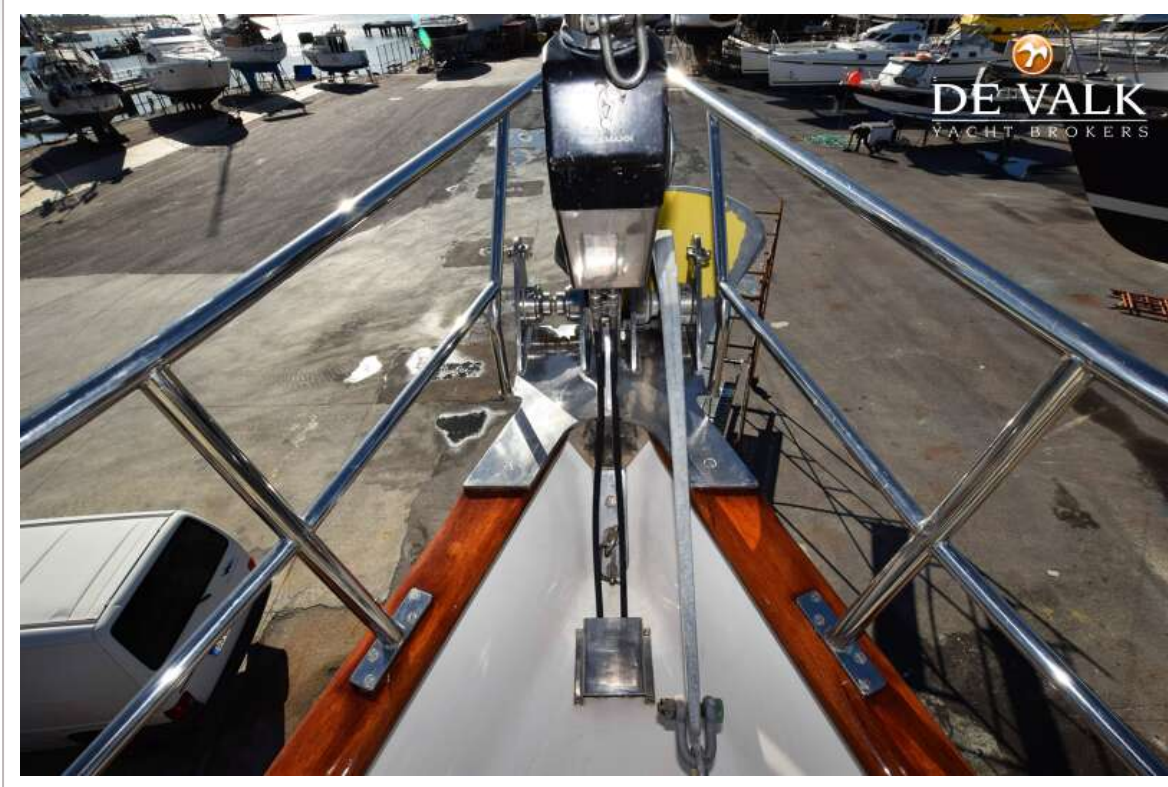
SOUTHERN OCEAN 71



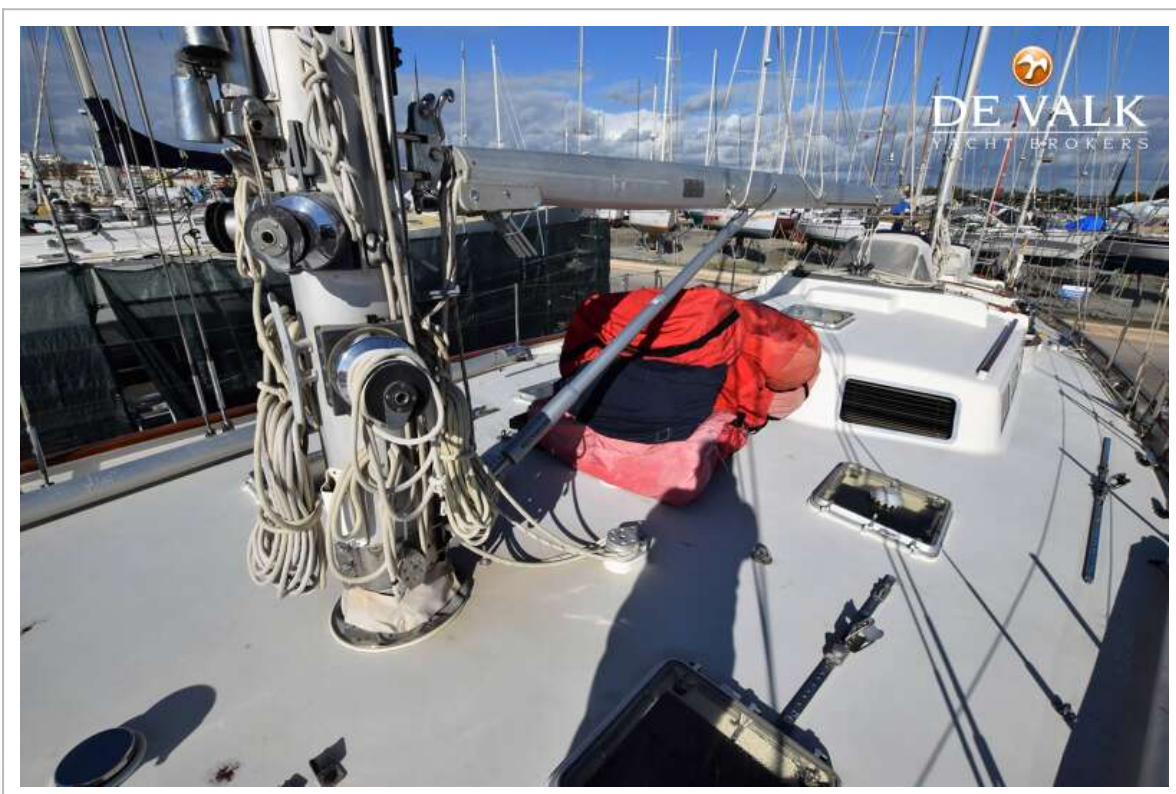
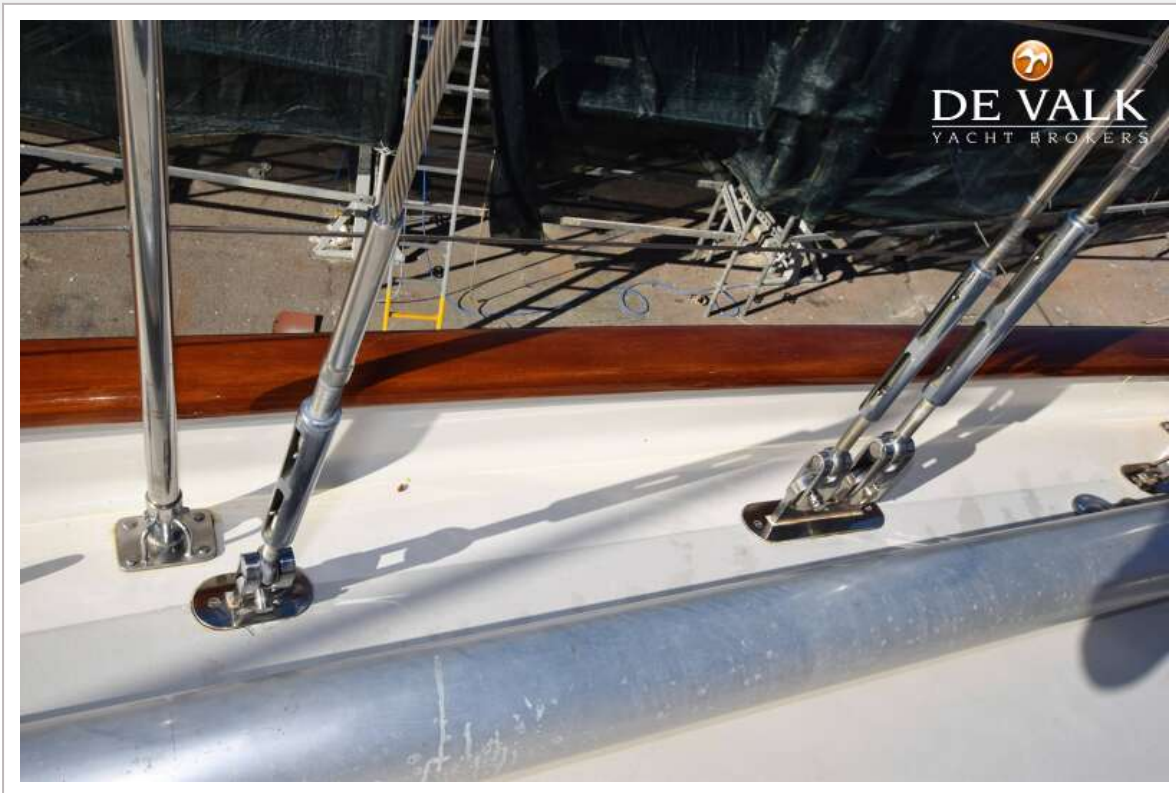
SOUTHERN OCEAN 71



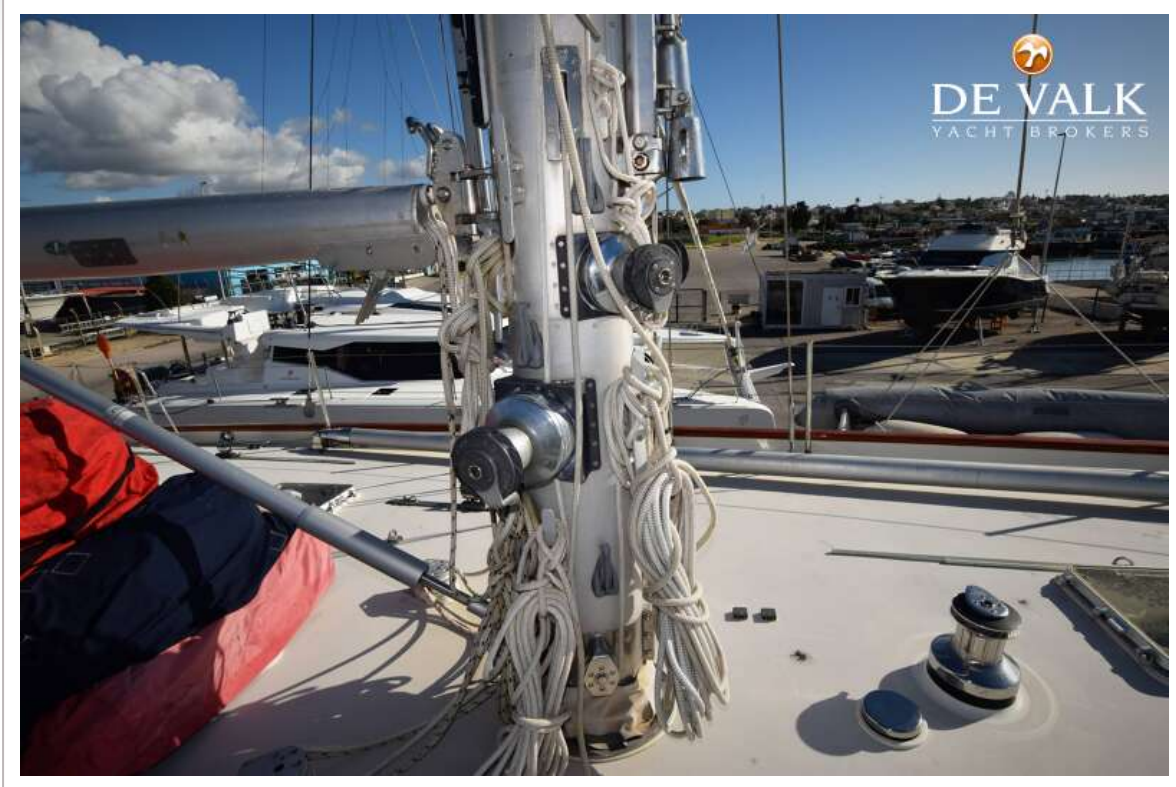
SOUTHERN OCEAN 71



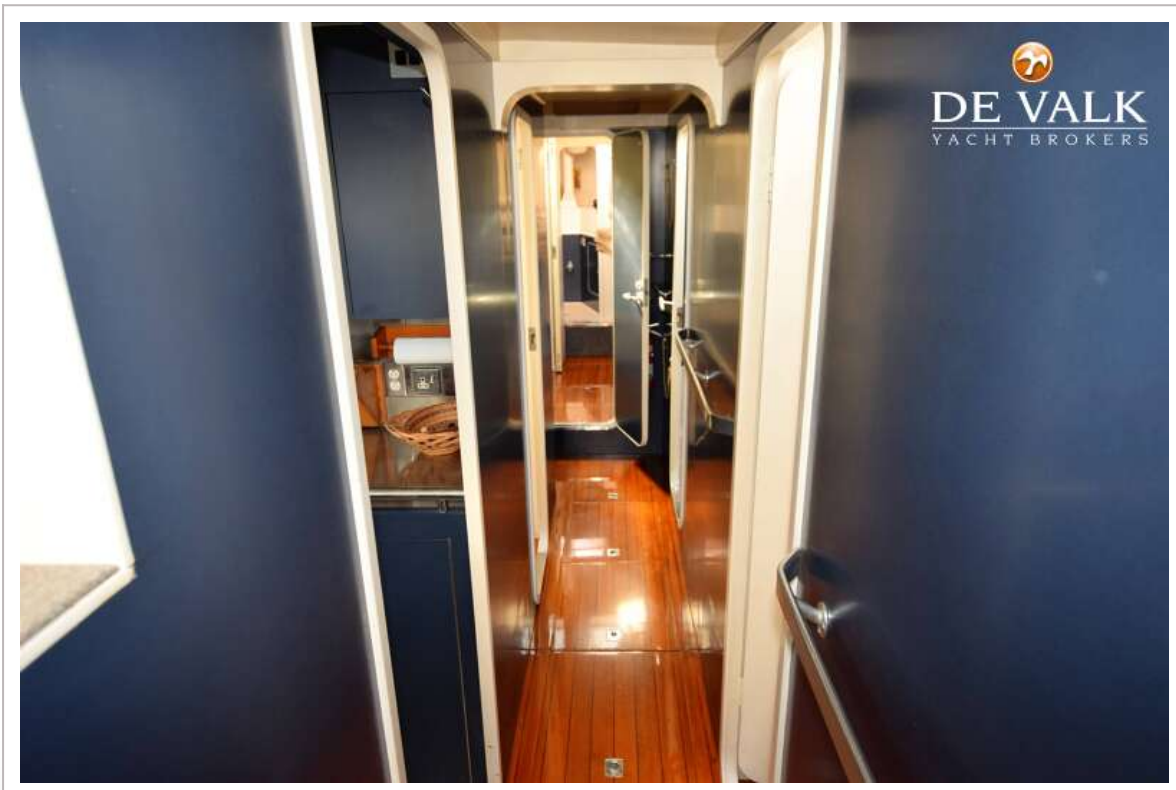
SOUTHERN OCEAN 71



SOUTHERN OCEAN 71

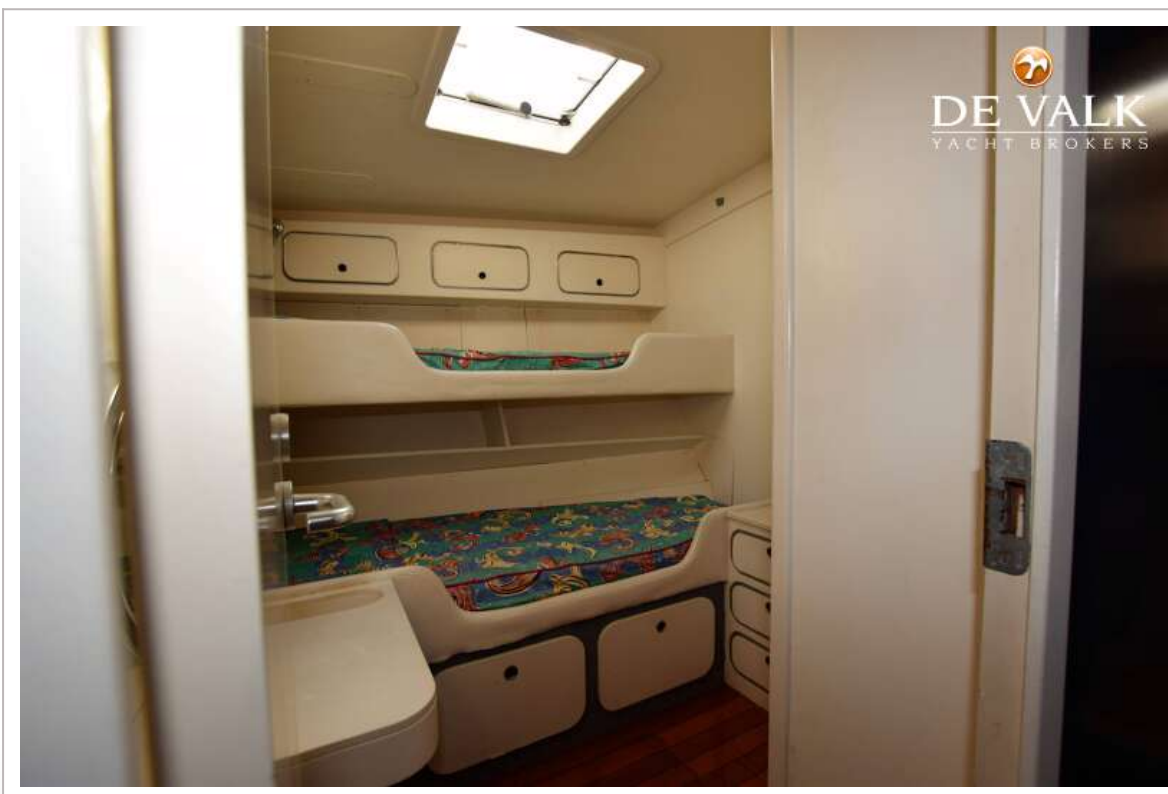
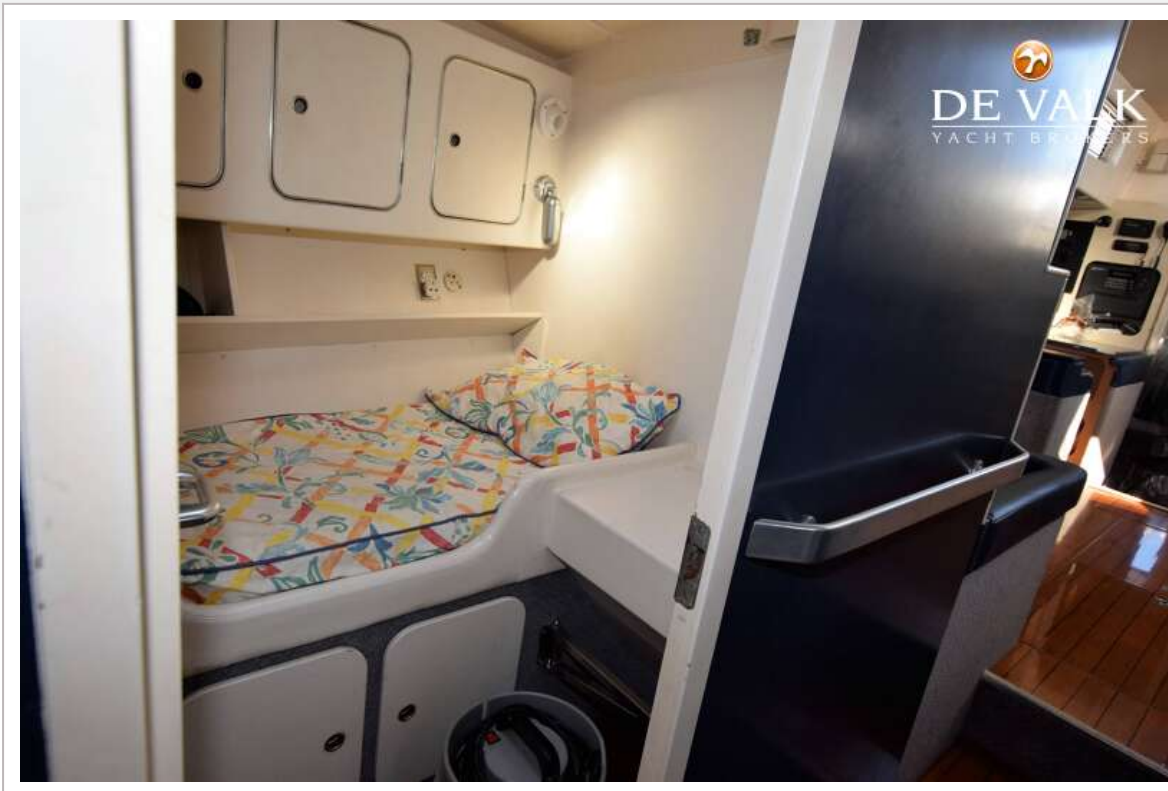


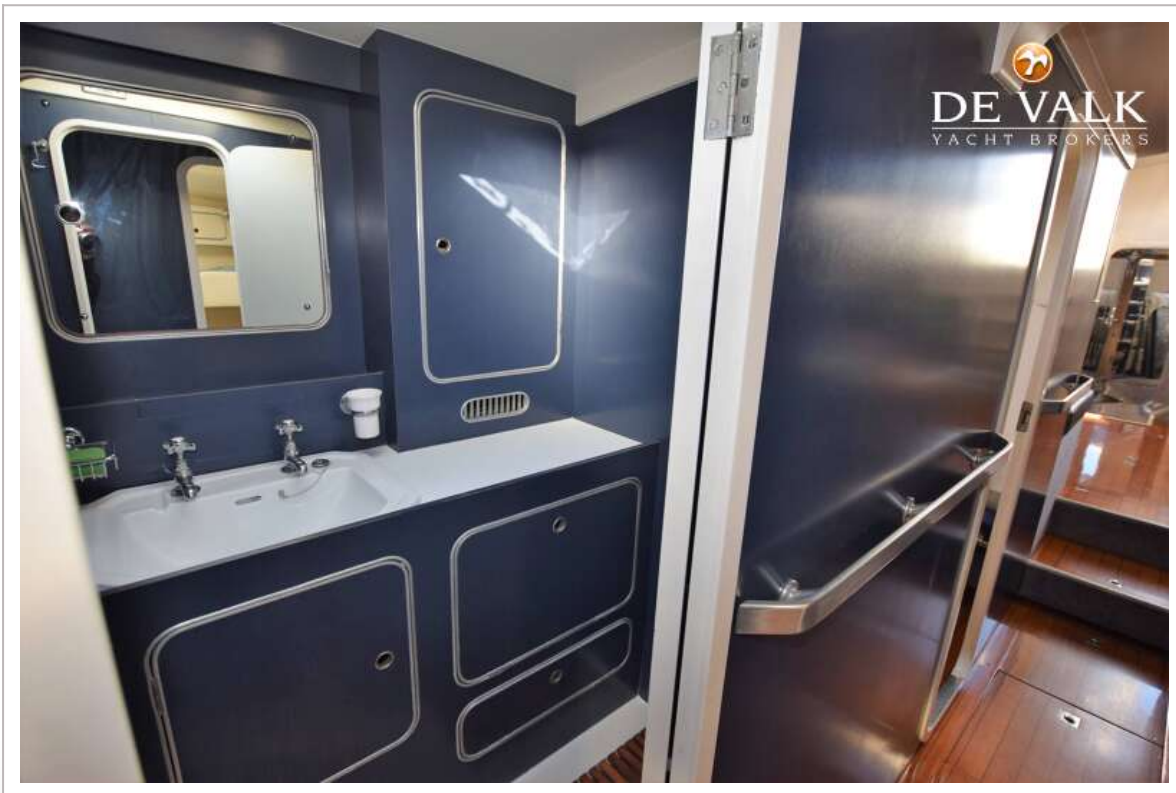
SOUTHERN OCEAN 71



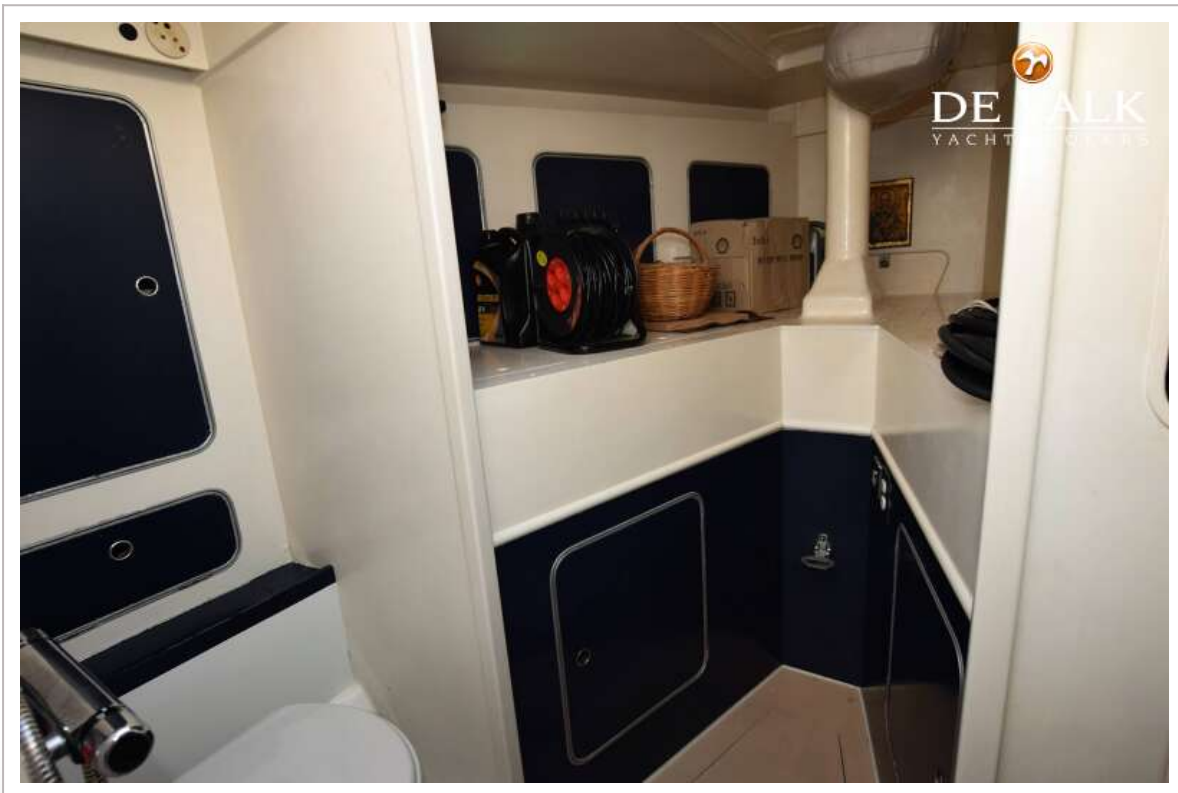


SOUTHERN OCEAN 71

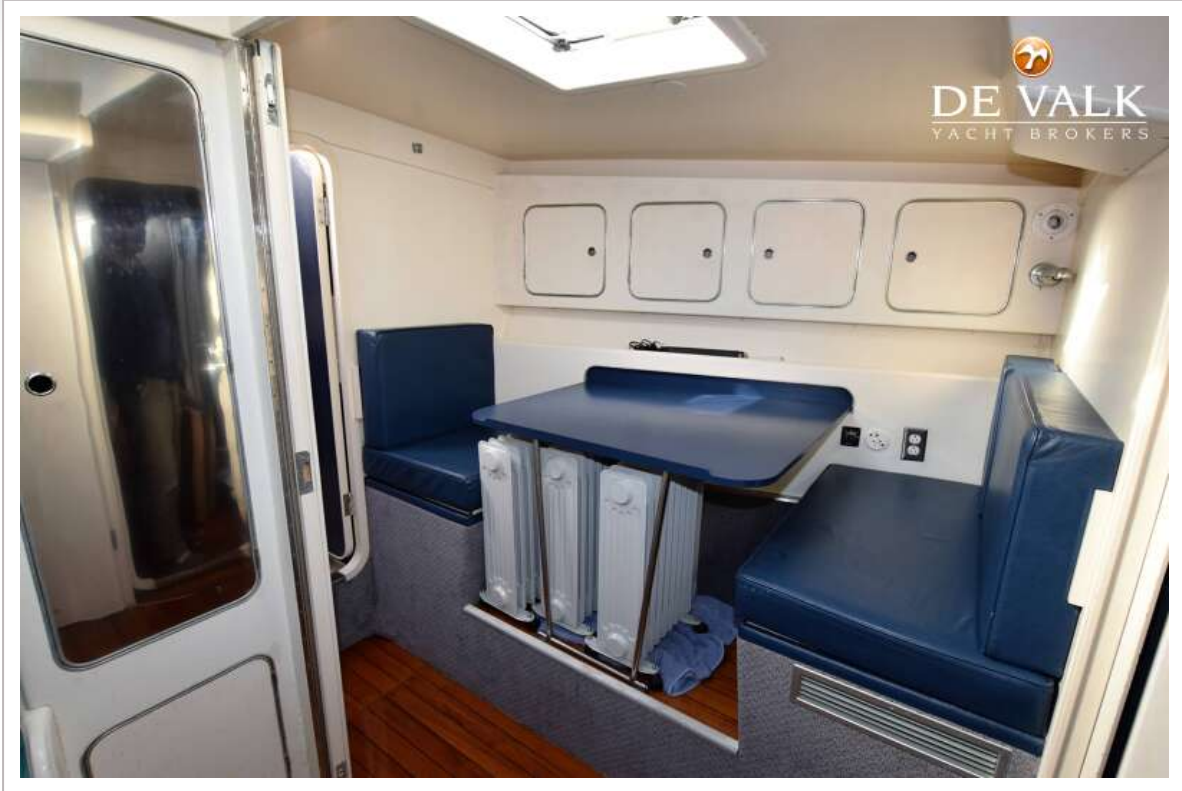




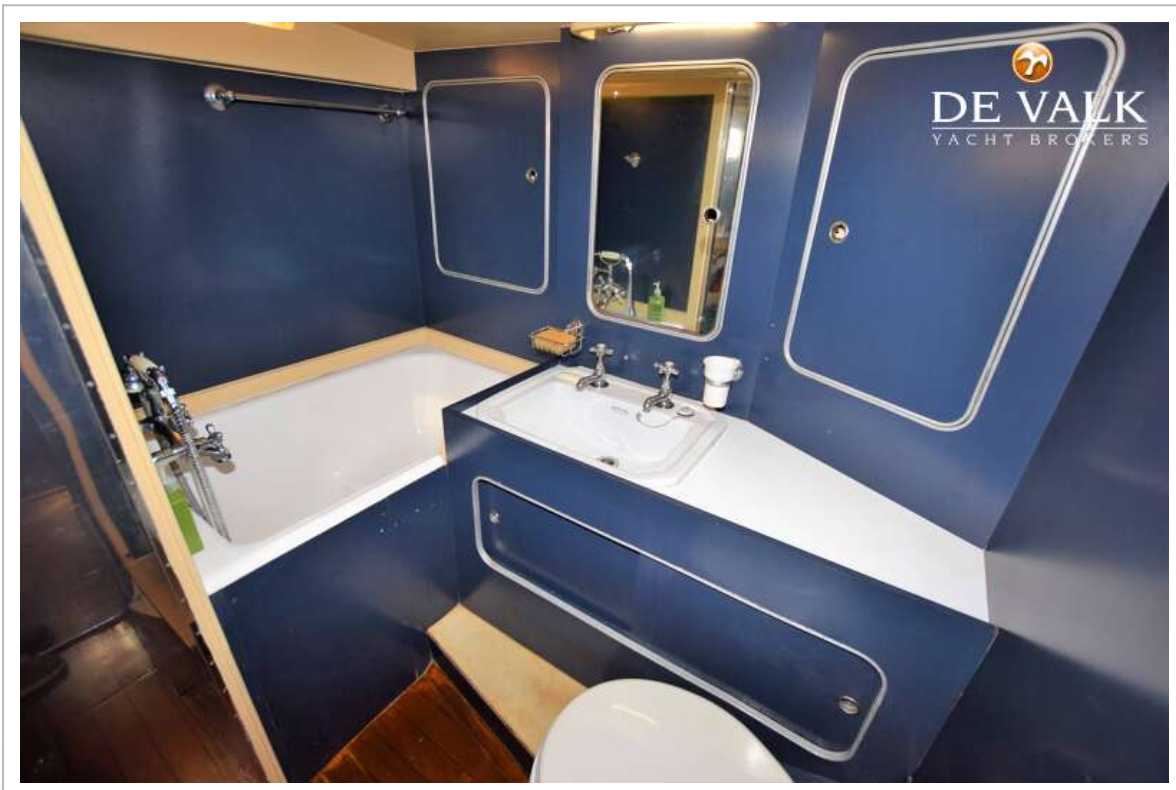
SOUTHERN OCEAN 71



SOUTHERN OCEAN 71



SOUTHERN OCEAN 71



SOUTHERN OCEAN 71



