



DE VALK  
YACHT BROKERS



CUSTOM LUNSTROO ONE-OFF GLADYS 34



DE VALK  
YACHT BROKERS

## KOMMENTARE DES MAKLERS

The Custom one-off, solid, rugged, strong, reliable, safe, bluewater cruising sailing yacht sums up the characteristics of an ocean going cruiser. Gladys was sailed solo around the world by her current owner. Between 1999 en 2009. The Custom one-off design represents the true traditional seagoing lines of a proven world traveler. Her long keel S-shaped steel hull for better directional stability and has a very high l/b ratio.

*Hans Visser*

## TECHNISCHE DATEN

<b>Maße</b>	11.60 x 3.40 x 1.50 (m)	<b>Werft</b>	Engelear Beneden Leeuwen
<b>Baujahr</b>	1978	<b>Kabinen</b>	2
<b>Material</b>	Stahl	<b>Kojen</b>	5
<b>Motor(en)</b>	1 x Volvo Penta MD 2040 diesel	<b>PS/kW</b>	36.00 (PS), 26.50 (kW)
<b>Verkaufspreis</b>	€ 49.000 (MwSt. Bezahlt)	<b>Liegeplatz</b>	beim Verkaufsbüro

## KONTAKT

<b>Verkaufsbüro</b>	De Valk Hindeloopen	<b>Telefon</b>	+31 514 52 40 00
<b>Adresse</b>	Oosterstrand 1 8713 JS Hindeloopen The Netherlands	<b>E-Mail</b>	hindeloopen@devalk.nl

## HAFTUNGSAUSSCHLUSS

Diese Angaben erfolgen nach bestem Wissen, können jedoch nicht garantiert werden.



# CUSTOM LUNSTROO ONE-OFF GLADYS 34

## ALLGEMEIN

<b>Modell</b>	CUSTOM LUNSTROO ONE-OFF GLADYS 34
<b>Typ</b>	Segelyacht
<b>Rumpflänge (m)</b>	11,60
<b>Wasserlinienlänge (m)</b>	8,50
<b>Breite (m)</b>	3,40
<b>Tiefgang (m)</b>	1,50
<b>Durchfahrtshöhe min (m)</b>	15,00
<b>Stehhöhe (m)</b>	1,90
<b>Baujahr</b>	1978
<b>Werft</b>	Engellear Beneden Leeuwen
<b>Land</b>	Niederlande
<b>Entwerfer</b>	Henk Lunstroo
<b>Gewicht (t)</b>	9
<b>Ballast (Ton)</b>	Blei 3,2
<b>Brutto tonnage</b>	8
<b>Netto tonnage</b>	2
<b>CE Norm</b>	NA
<b>Rumpfmateral</b>	Stahl
<b>Rumpffarbe</b>	Weiß
<b>Haut-dicke Rumpf (mm)</b>	12 / 8 / 6 / 4 (according Lloyd's specs)
<b>Rumpfform</b>	S-Spant
<b>Art Kiel</b>	Langkieler
<b>Material Aufbauten</b>	Stahl
<b>Haut-dicke Aufbauten (mm)</b>	4
<b>Haut-dicke Deck (mm)</b>	4
<b>Stossliste</b>	Edelstahl
<b>Deckmaterial</b>	Stahl
<b>Deck Finish</b>	Antirutsch Farbe
<b>Deck Finish Aufbauten</b>	gemalt
<b>Pflicht Bedeckung</b>	gemalt   Teak removable grating



# CUSTOM LUNSTROO ONE-OFF GLADYS 34

Antifouling (Jahr)	2022
Dorado Belufter	4 x turnable
Fenster Einfassung	Messing
Fenster Material	Polycarbonat
Decksluke	ja
Bullauge	Messing
Isolation	Schaum   deck Alveolux
Radar Träger	klappbar
Mast legbar	ja
Treibstofftank (Liter)	Stahl 150 ltr.
Füllstandsanzeige (Treibstofftank)	Dipstck
Trinkwassertank (Liter)	Edelstahl 380 ltr.
Fäkaelien Tank (Liter)	Kunststoff 8
Fäkaelien Tankablauf	Pumpe
Pinne	ja
Not-Pinne	ja
Weitere Info Rumpf	LOD 10,40 mtr.

## UNTERKUNFT

Kabinen	2
Kojen	5
Innen	Eichen   panels
Einteilung	Private
Fussboden	Holz Oak
Offenen Cockpit	ja
feste Spritzschutz	ja
Salon	ja
Standhöhe Salon (m)	1,90
Heizung	Kaminofen Diesel
Navigation Zenter	ja
Kartentisch	ja



# CUSTOM LUNSTROO ONE-OFF GLADYS 34

<b>Kombüse</b>	L shaped facing aft
<b>Arbeitsfläche</b>	Kunststoff
<b>Spülbecken</b>	Edelstahl
<b>Herd</b>	Gas   2 burner
<b>Eignerkabine</b>	Doppelbett
<b>Länge Bett (m)</b>	1,90 x 1,20 mtr.
<b>Kleiderschrank</b>	Regale und hängend
<b>Badezimmer</b>	gemeinsam
<b>Toilet</b>	ja
<b>Toilette System</b>	handbetrieb   Baby Blake
<b>Handwaschbecken</b>	im Badezimmer
<b>Gästekabine 1</b>	V-Bett
<b>Länge Bett (m)</b>	1,90
<b>Kleiderschrank</b>	Regale
<b>Weitere Info</b>	Insulated Coolbox

## MASCHINEN

<b>Motoranzahl</b>	1
<b>Marke</b>	Volvo Penta
<b>Typ</b>	MD 2040
<b>PS</b>	36
<b>kW</b>	26.50
<b>Kraftstoffart</b>	Diesel
<b>Installiert im Jahr</b>	1999
<b>Höchstgeschwindigkeit (Kn)</b>	7
<b>Marschgeschwindigkeit (Kn)</b>	5,5
<b>Verbrauch (l/h)</b>	2,5
<b>Reichweite (nm)</b>	700
<b>Motorstunden</b>	4500
<b>Kühlungssystem Motor</b>	indirekte Wärmetauscher
<b>Antrieb</b>	Schraubenwelle



<b>Welle Dichtung</b>	Greas
<b>Motor bedienung</b>	mechanisch
<b>Gewende getriebe</b>	mechanisch
<b>Exhaust</b>	wassergekühlt
<b>Propeller Typ</b>	fest
<b>Propellerblätter</b>	3
<b>Material Propellerwelle</b>	Stahl
<b>Propellerwelle schmierung</b>	Fett
<b>Elektrische Anlage</b>	12 V DC and 220 V AC
<b>Batterien</b>	3 in total
<b>Starterbatterie</b>	1 x 100 Ah 12 V
<b>Versorgungsbatterie</b>	2 x 100 Ah 12 V
<b>Batterie Ladegerat</b>	ja
<b>Umwandler</b>	ja
<b>Landstrom</b>	ja

## NAVIGATION

<b>Kompass</b>	Sestrel Moore
<b>Tiefenanziege/Logge</b>	ja
<b>Logge</b>	Walke tow log
<b>UKW</b>	ja
<b>Autopilot</b>	Autohelm 4000
<b>Radar</b>	Needs service
<b>GPS</b>	ja
<b>Sender Vorrichtung</b>	Kenwood Tranceiver
<b>Epirb</b>	ja
<b>Navigation Beleuchtung</b>	ja

## AUSRÜSTUNG

<b>Feste Fenster</b>	ja
<b>Sturm Fenstern</b>	ja



# CUSTOM LUNSTROO ONE-OFF GLADYS 34

Spritzverdek mit Griffbügel	ja
Sonnenschirm	ja
Winterplane	ja
Cockpit Polster	ja
Anker	CQR Pflugschar 45 Lb
Ankerkette	60 mtr. 9,8 MM
Anker 2	Brittany 20 kg
Ankerwinde	elektrisch Vetus 1000 W with chain claw
Beiboot	Optional wooden Optimist
Ausserborder	Optional Yamaha 2 Hp
See Reling	Edelstahl
Zupackenschiene (aufbauen)	Edelstahl
Heckkorb	ja
Bugkorb	ja
Schwimvesten	ja
Sicherheits Rustung	ja
Rettungsboje	ja
Sicherheitsleine auf Deck	ja
Fernglas	ja
Radar Reflektor	ja
Fenderkissen	8 x
Festmacher	ja
Reserve Teilen	Many
Radio-CD Spieler	Needs service
Lautsprecher im Salon	ja
Uhr - Barometer	ja
Feuerloscher	3 x
Weitere Info	<a href="http://www.sextantnavigatie.nl">Www.sextantnavigatie.nl</a>
Weitere Info	<a href="http://www.zelfredzaamzeemanschap.nl">Www.zelfredzaamzeemanschap.nl</a>

RIGG



<b>Rig</b>	Kutter
<b>Stehendes Gut</b>	Drahtseil   2003
<b>Marke Mast</b>	Built in New Zealand in 2003 for cape Horn conditions
<b>Material Mast</b>	Aluminium
<b>Salings</b>	Single set
<b>Großsegel</b>	ja
<b>Kutter Stag</b>	ja
<b>Fock</b>	2 x 23 m <sup>2</sup> (both with one reef)
<b>Fock III</b>	11 m <sup>2</sup>
<b>Genua</b>	46 m <sup>2</sup>
<b>Blister</b>	60 m <sup>2</sup>
<b>Trysegel</b>	10 m <sup>2</sup>
<b>Sturmfock</b>	6 m <sup>2</sup>
<b>Selbstwende Anlage</b>	Boom Jib
<b>Reff Vorrichtung</b>	Reffleinen
<b>Primare Schot Winschen</b>	2 x Lewmar bronze type 44 2 Speed
<b>Spi-Baum</b>	Aluminium   3 x





# CUSTOM LUNSTROO ONE-OFF GLADYS 34



# CUSTOM LUNSTROO ONE-OFF GLADYS 34





# CUSTOM LUNSTROO ONE-OFF GLADYS 34





# CUSTOM LUNSTROO ONE-OFF GLADYS 34



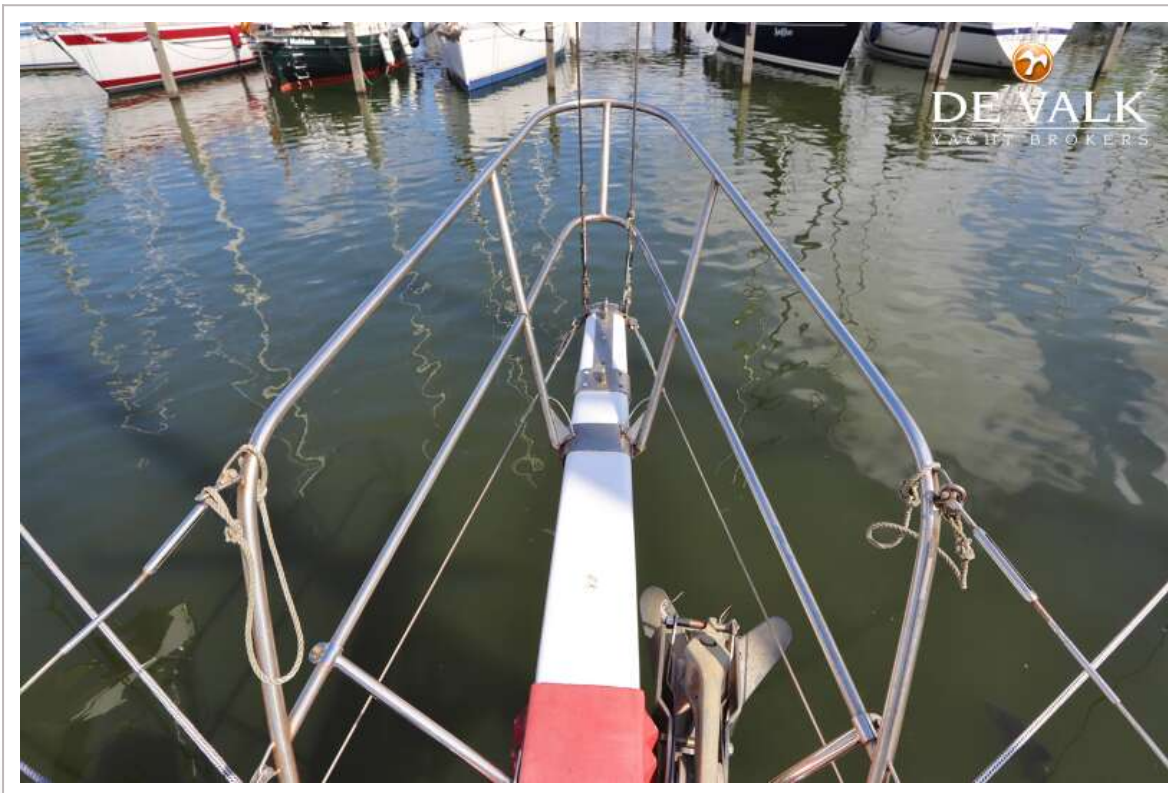


# CUSTOM LUNSTROO ONE-OFF GLADYS 34

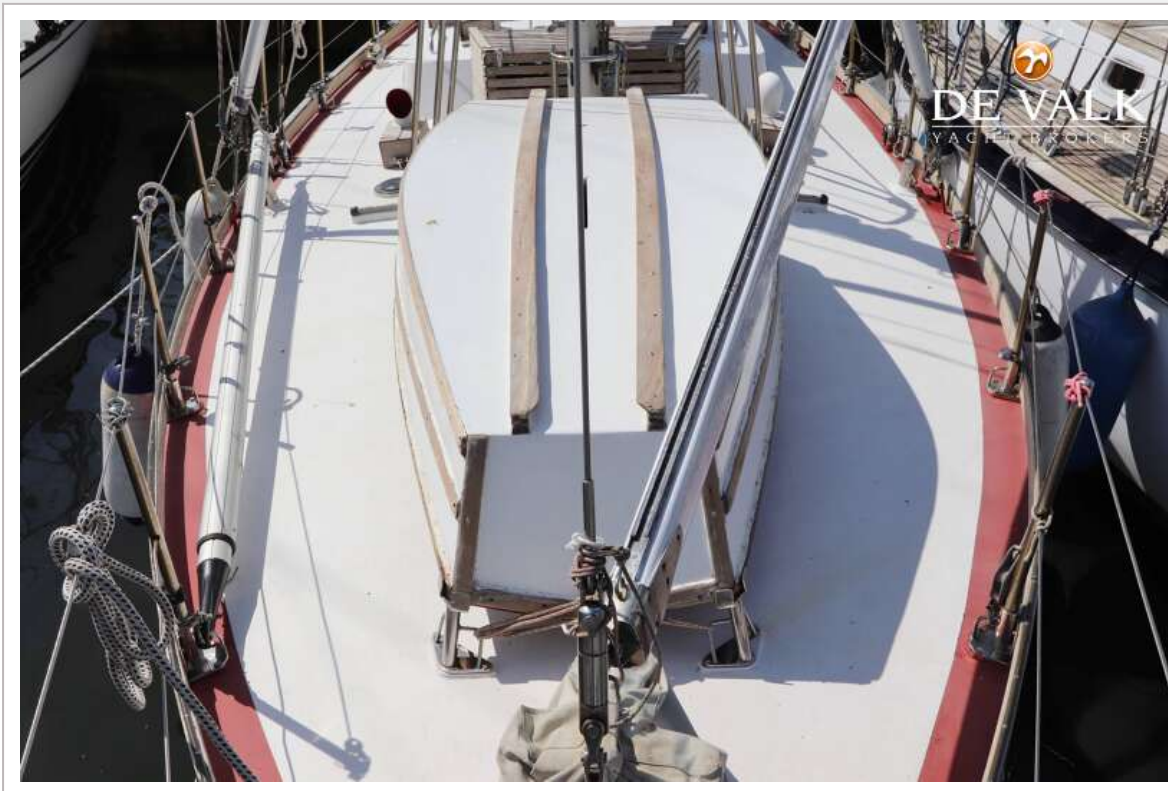




# CUSTOM LUNSTROO ONE-OFF GLADYS 34

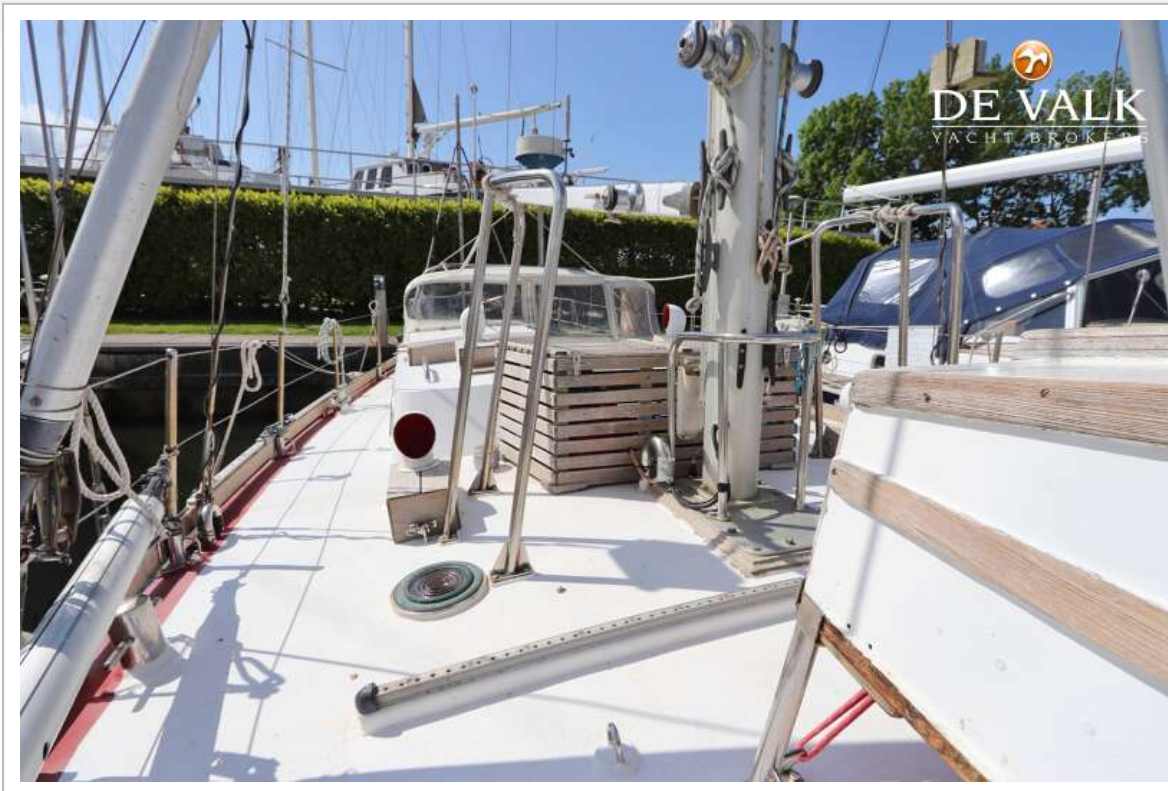


# CUSTOM LUNSTROO ONE-OFF GLADYS 34



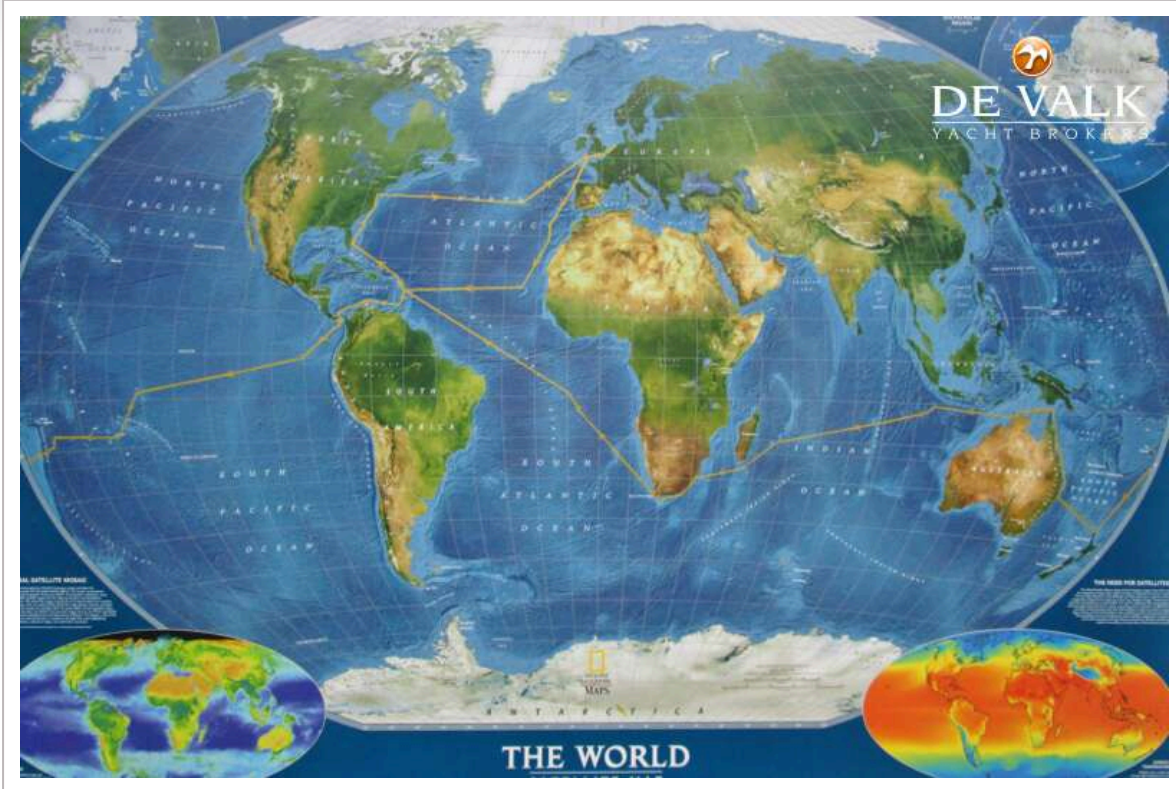


# CUSTOM LUNSTROO ONE-OFF GLADYS 34





# CUSTOM LUNSTROO ONE-OFF GLADYS 34





# CUSTOM LUNSTROO ONE-OFF GLADYS 34

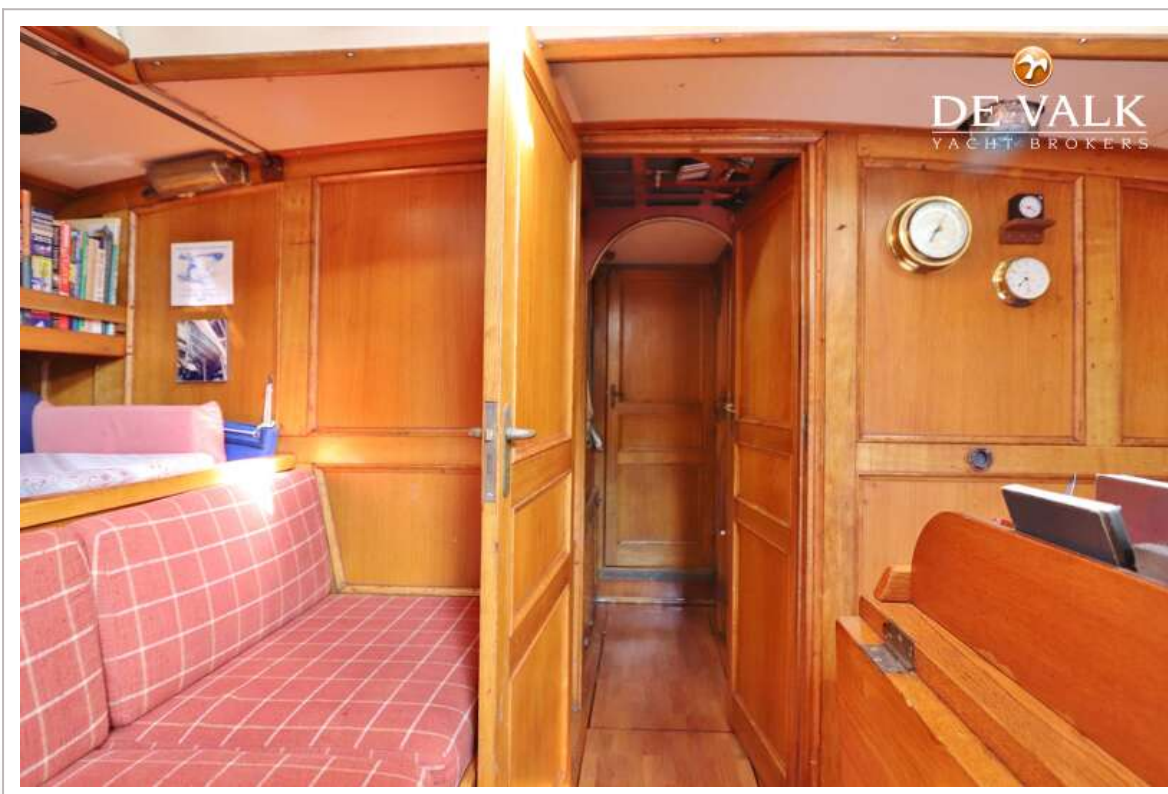
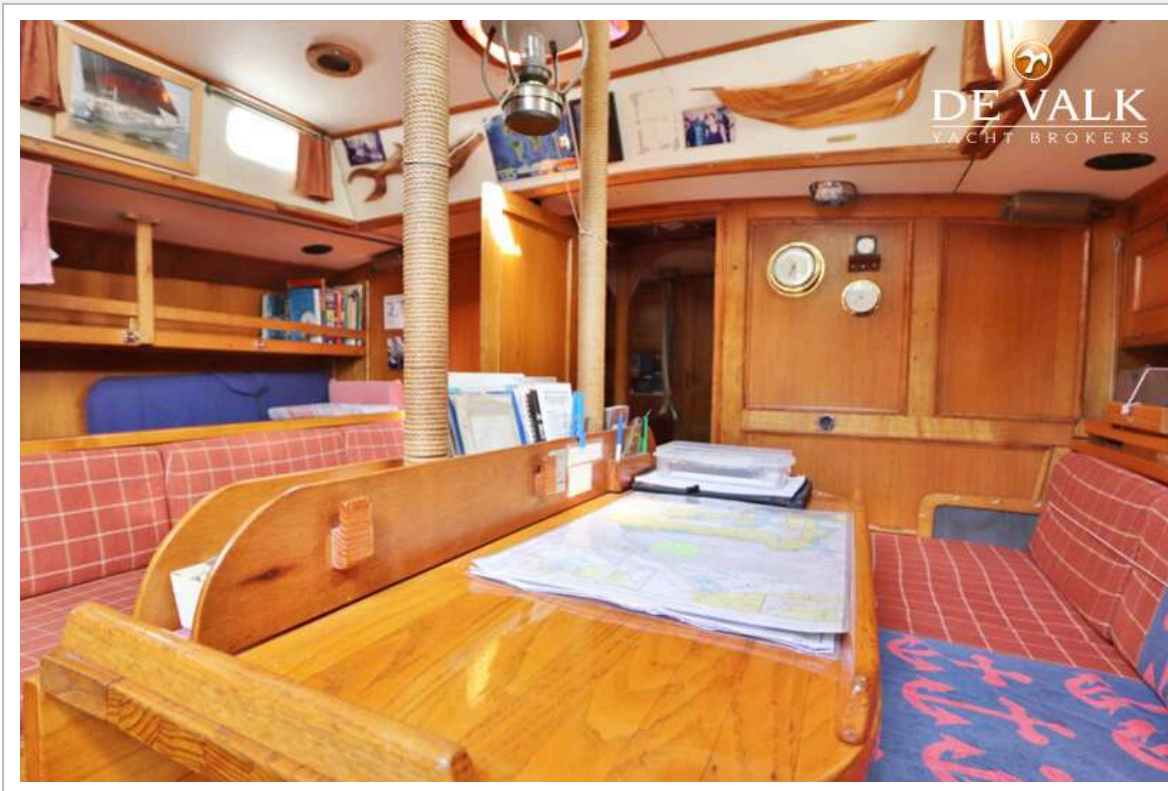


# CUSTOM LUNSTROO ONE-OFF GLADYS 34

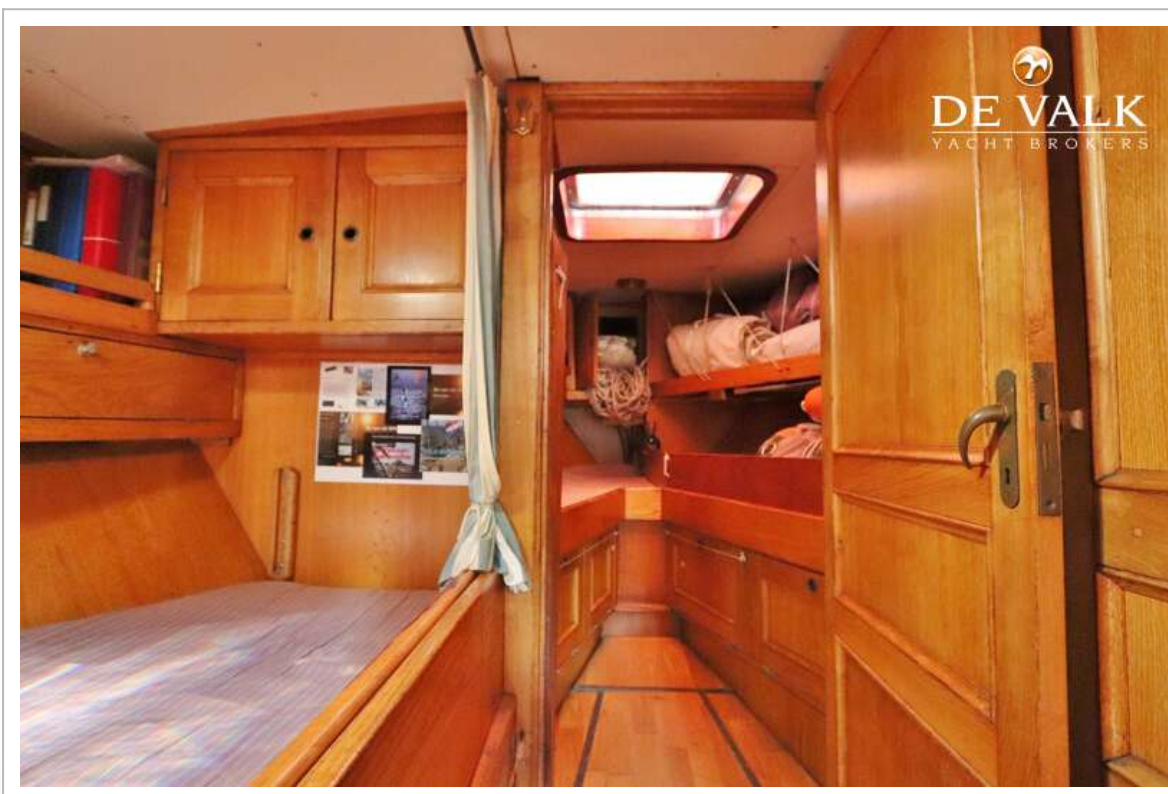
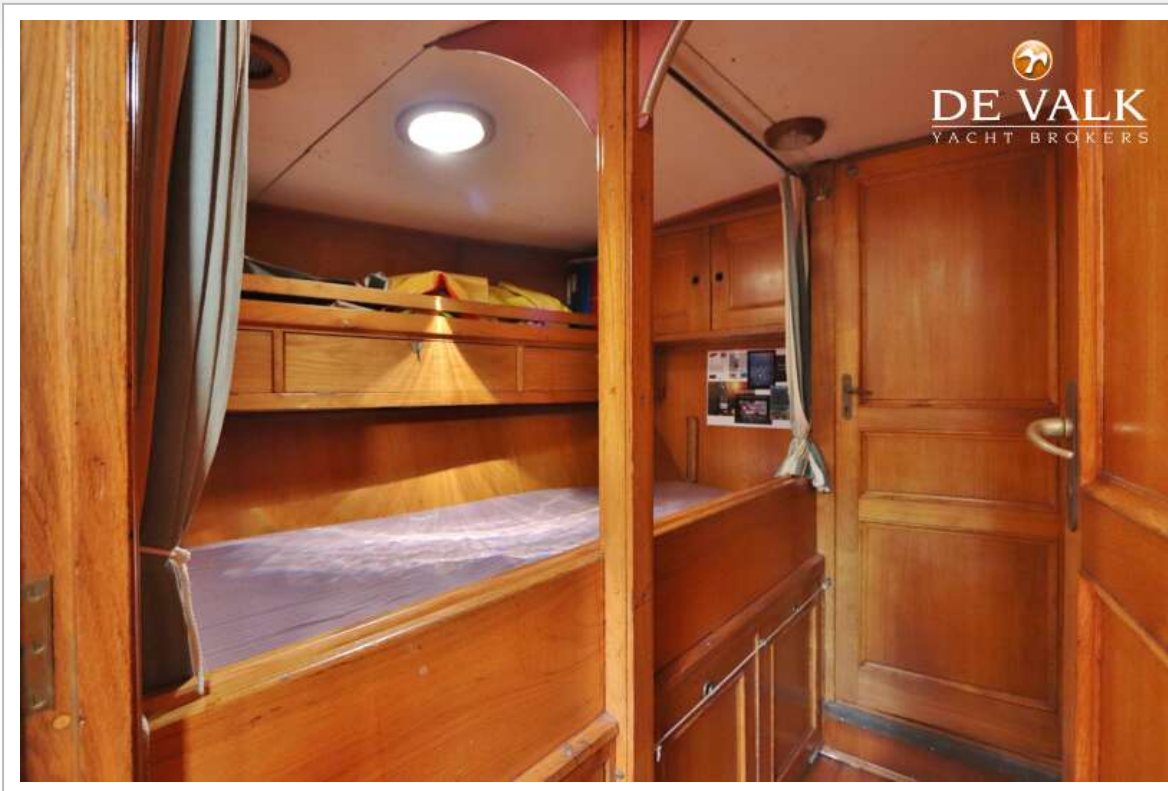




# CUSTOM LUNSTROO ONE-OFF GLADYS 34

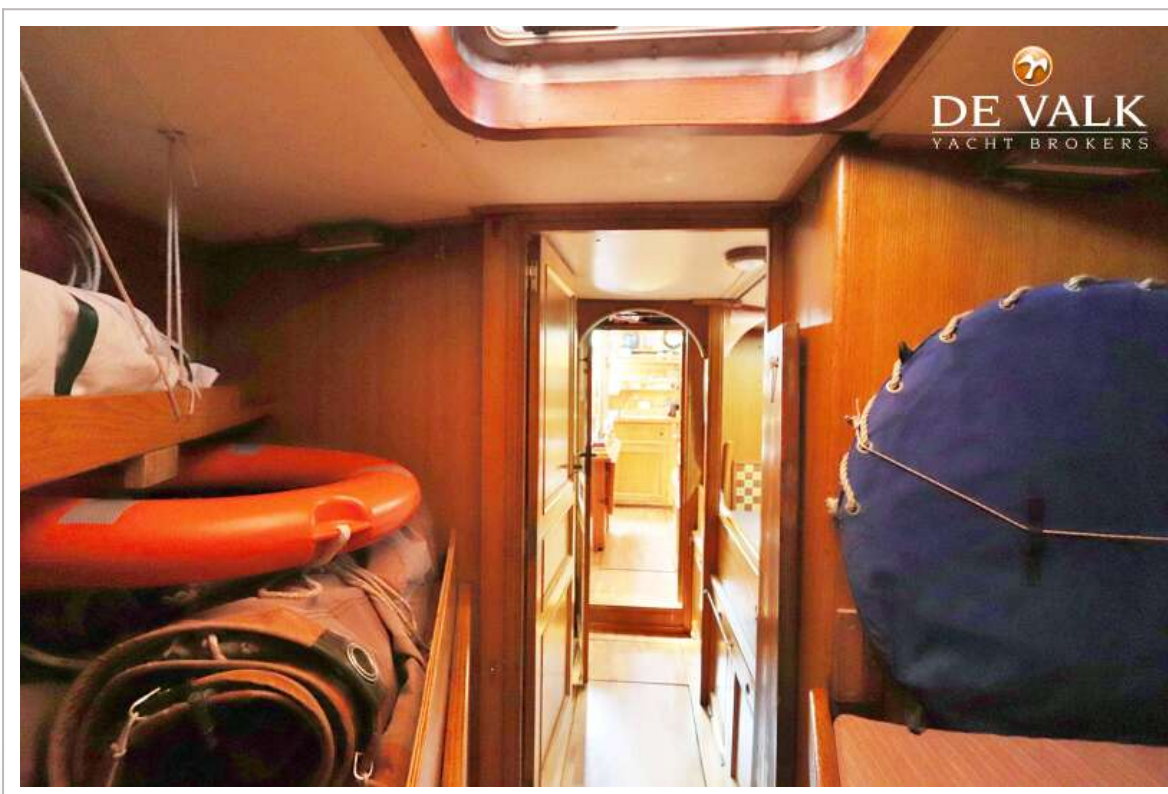
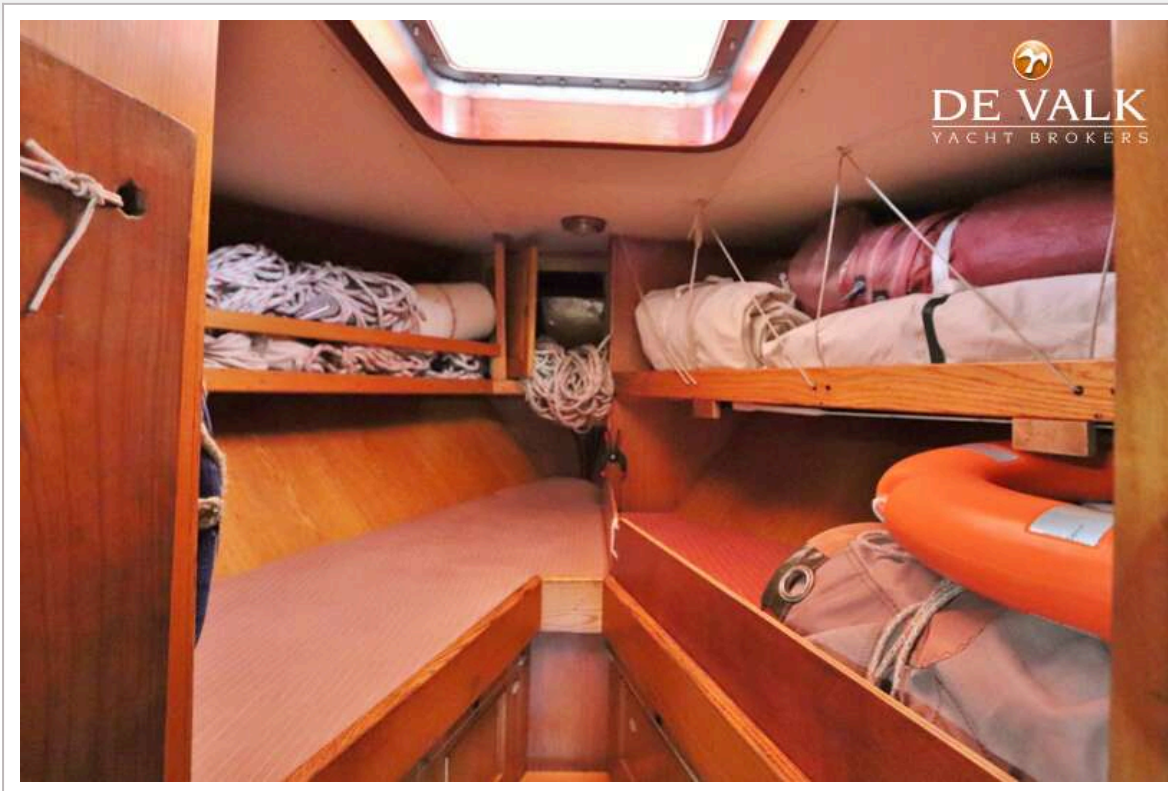


# CUSTOM LUNSTROO ONE-OFF GLADYS 34





# CUSTOM LUNSTROO ONE-OFF GLADYS 34



# CUSTOM LUNSTROO ONE-OFF GLADYS 34



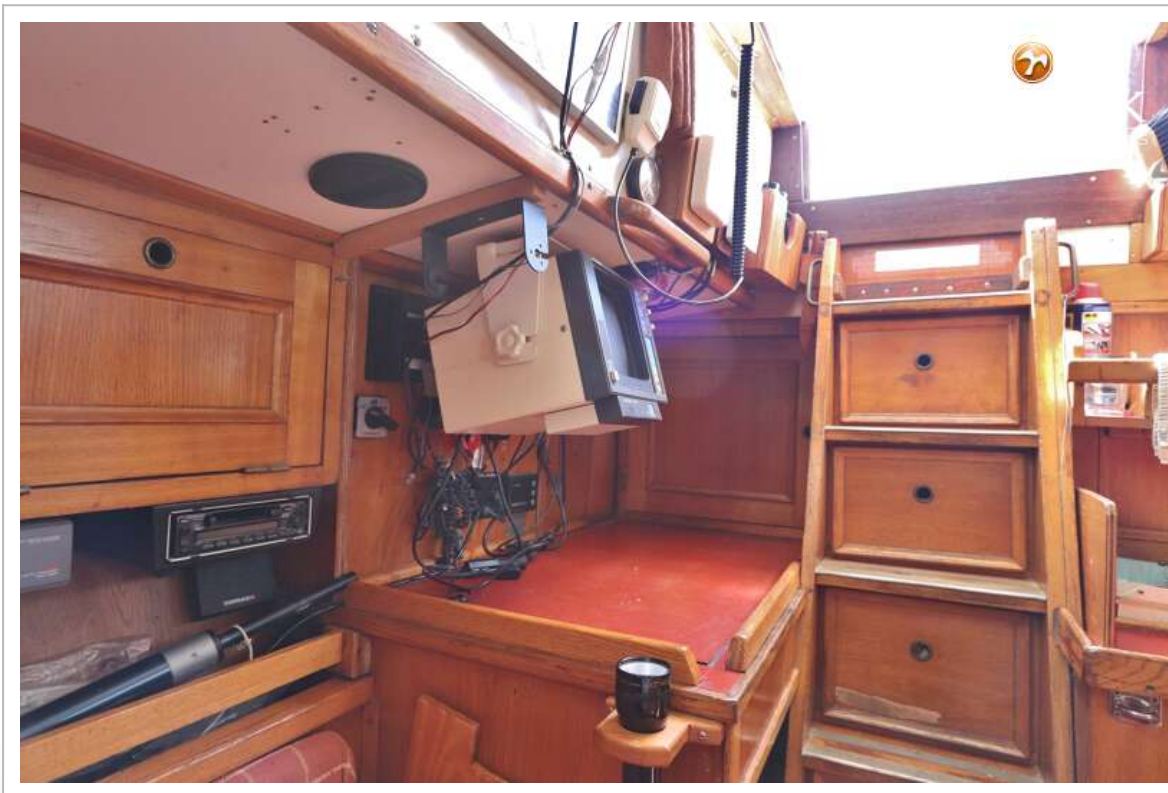


# CUSTOM LUNSTROO ONE-OFF GLADYS 34





# CUSTOM LUNSTROO ONE-OFF GLADYS 34



# CUSTOM LUNSTROO ONE-OFF GLADYS 34

