



DE VALK
YACHT BROKERS



LAURENT GILES 16,45



DE VALK
YACHT BROKERS

KOMMENTARE DES MAKLERS

The yacht is characterised by a sleek and stylish design, perfectly blending Laurent Giles' classic lines with Benetti's Italian sophistication. The interior space is thoughtfully designed with attention to detail. The luxurious cabins and common areas offer comfort and a relaxed atmosphere. The Benetti Laurent Giles 16.45 represents the perfect fusion of Italian craftsmanship and British design. Whether you enjoy relaxing cruises or are passionate about sailing, this yacht embodies the essence of luxury and performance on the water.

Johan Schootstra

TECHNISCHE DATEN

Maße	17.40 x 4.75 x 2.35 (m)	Werft	Benetti Sail Division
Baujahr	1982	Kabinen	3
Material	Stahl	Kojen	7
Motor(en)	1 x Volvo TMC 70 C diesel	PS/kW	175.00 (PS), 128.80 (kW)
Verkaufspreis	€ 295.000 (MwSt. Beahlt)	Liegeplatz	Italien

KONTAKT

Verkaufsbüro	De Valk Hindeloopen	Telefon	+31 514 52 40 00
Adresse	Oosterstrand 1 8713 JS Hindeloopen The Netherlands	E-Mail	hindeloopen@devalk.nl

HAFTUNGSAUSSCHLUSS

Diese Angaben erfolgen nach bestem Wissen, können jedoch nicht garantiert werden.



ALLGEMEIN

Modell	LAURENT GILES 16,45
Typ	Segelyacht
Rumpflänge (m)	17,40
Wasserlinienlänge (m)	15,50
Breite (m)	4,75
Tiefgang (m)	2,35
Durchfahrtshöhe min (m)	17,50
Stehhöhe (m)	2,05
Baujahr	1982
Lancierung	1983
Werft	Benetti Sail Division
Land	Italien
Entwerfer	Laurent Giles
Gewicht (t)	36,88
Ballast (Ton)	Blei in Stahl
Rumpfmateriale	Stahl
Rumpffarbe	Awlgrip Pearl Grey + blue band
Haut-dicke Rumpf (mm)	5 mm
Rumpfform	Rundspant
Art Kiel	Bilgenkiel
Material Aufbauten	Aluminium
Haut-dicke Aufbauten (mm)	5 mm
Stossliste	Teak
Deckmaterial	Stahl
Deck Finish	Teak
Deck Finish Aufbauten	Teak
Pflicht Bedeckung	Teak
Antifouling (Jahr)	2023
Fenster Einfassung	Aluminium
Fenster Material	Sicherheitsglas



Bullauge	Aluminium
Isolation	Schaum Rockwool
Radar Träger	nicht klappbar
Mast legbar	handbetrieb
Treibstofftank (Liter)	Stahl 1000 ltr. in two tanks
Füllstandsanzeige (Treibstofftank)	ja
Trinkwassertank (Liter)	Stahl 2000 ltr. in three tanks
Füllstandsanzeige (Trinkwasser)	ja
Fäkaelien Tank (Liter)	Stahl 60 ltr.
Fäkaelien Tankablauf	Pumpe
Radsteuerung	hydraulik
Innerhalb Steuerung	ja
Aussen Steuerung	hydraulik
Not-Pinne	ja
Weitere Info Rumpf	Sanded + Primerized + 6 layers Epoxy + 2 layers Chlorinated rubber antifouling.
Weitere Info Farbe und Anstrich	Full job AwlGrip 2018
Weitere Info	Mast painted AwlGrip 2022 and overhauled

UNTERKUNFT

Kabinen	3
Kojen	7
Mannschaftskabine	ja
Mannschaftskojen	1
Innen	Mahagoni
Fussboden	Teak und Holly And carpet
Ruderhaus/Decksalon	ja
Schiebedach	handbetrieben
Heizung	elektrisch 220V 10 blowing exits new 2023
Klima Anlage	Klima mit Ruckzyklus
Kartentisch	ja



Speisezimmer	ja
Dinette	ja
Tür zum Cockpit	ja
Kombüse	ja
Arbeitsfläche	Edelstahl
Spülbecken	Edelstahl
Herd	Gas 4 burner
Ofen	ja
Dunstabsaugung	ja
Gas-Alarm	ja
Mikrowelle	ja
Kühlschrank	ja
Gefriertruhe	ja
Warmwasser System	220V + Motor 60 ltr.
Wasserdruck System	elektrisch
Geschirrspülmaschine	ja
Schnellkoch Kanne	ja
Eignerkabine	Doppelbett
Länge Bett (m)	1,95 mtr.
Kleiderschrank	hängend/Schublad/Regale
Badezimmer	en suite
Toilet	ja
Toilette System	elektrisch new 2022
Handwaschbecken	ja
Dusche	ja
Gästekabine 1	Stockbett
Länge Bett (m)	1,90 mtr.
Kleiderschrank	hängend/Schublad/Regale
Badezimmer	en suite
Toilette	ja
Toilette System	ja
Handwaschbecken	ja



Dusche	ja
Gästekabine 2	Stockbett
Länge Bett (m)	1,90 mtr.
Kleiderschrank	hängend/Schublad/Regale
Badezimmer	en suite
Toilette	New 2021
Toilette System	elektrisch
Handwaschbecken	ja
Dusche	ja
Mannschaftskabine(n)	1
Badezimmer (Mannschaft)	ja
Toilette (Mannschaft)	ja
Toilette System	handbetrieb
Handwaschbecken	ja
Dusche (Mannschaft)	ja
Waschmaschine/Trockner Kombi	ja

MASCHINEN

Motoranzahl	1
Marke	Volvo
Typ	TMC 70 C
PS	175
kW	128.80
Kraftstoffart	Diesel
Höchstgeschwindigkeit (Kn)	9,5
Marschgeschwindigkeit (Kn)	8,5
Verbrauch (l/h)	10
Motorstunden	6000
Kühlungssystem Motor	indirekte Wärmetauscher
Antrieb	Schraubenwelle
Welle Dichtung	ja



Motor bedienung	Seilzug Kabel
Gewende getriebe	hydraulic
Bugschraube	hydraulik
Exhaust	wassergekühlt
Wellen Drucklager	ja
Propeller Typ	fest
Material Propellerwelle	Edelstahl
Propellerwelle schmierung	Water cooled + Grease
Hand Bilgenpumpe	ja
Elektrische Bilgenpumpe	3x + 1x 220V
Bilge Alarm	ja
Generator	Nassauspuff Kohler 20 kW
Starterbatterie	2x 24V
Versorgungsbatterie	4x 24V
Generatorbatterie	1x
Batterie Monitor	ja
Batterie Ladegerat	ja
Umwandler	ja
Landstrom	With 40 mtr cable + 50 mtr. spare
Trenn transformator	ja
Weitere Info	Installation einer neuen Anlage zur Reinigung/Filterung des Kraftstoffs zur Vermeidung von Wasser und Verschmutzung + doppelter Racor für Motor und Generator

NAVIGATION

Kompass	ja
Multi Control Display	B&G
Windlupe anzeige	B&G
Tochter anzeige	B&G
UKW	Sailor
Portabel UKW	ja
Autopilot	ja



Ruderwinkel Anzeige	ja
Radar	Furuno 16 nm
GPS	ja
Plotter/GPS	Geonav
Wetter Empfänger	Furuno
Navtex	ja
PC Computer	ja
PC Anschluss	ja
AIS Transceiver	ja
Navigation Beleuchtung	ja
Suchscheinwerfer	ja
Sprech-vorrichtung	ja

AUSRÜSTUNG

Spritzverdek mit Griffbügel	ja
Kuchenbude	ja
Kleine Spritzverdek (Dodger)	ja
Bimini	ja
Sonnenschirm	ja
Winterplane	ja
Fensterabdeckung	ja
Cockpit Polster	ja
Cockpit Tisch	ja
Cockpit Sessel	ja
Badeplattform	ja
Badeleiter	ja
Gangway	ja
Heckdusche	ja
Anker	CQR Pflugschar And Bruce
Ankerkette	50 mtr. 12mm
Anker 2	Rocna



Ankerkette	100 mtr.
Ankerwinde	elektrisch
Heck Ankerwinde	elektrisch
Deckwasche	ja
Beiboot	aufblasbar Festboden
Ausserborder	Mercury
Ausserborder Halterung	ja
Davits	Edelstahl
Davits bedienung	handbetrieb
See Reling	Draht/Seil
Zupackenschiene (aufbauten)	Edelstahl
Seiten-Einstieg Seereling	ja
Heckkorb	ja
Bugkorb	ja
Rettungsboje	ja
Markierboje	ja
Sicherheitsleine auf Deck	Available
Leinenschneider	ja
Klar Sicht Scheibe	ja
Horn	elektrisch
Fernglas	ja
Radar Reflektor	ja
Fenderkissen	ja
Festmacher	ja
Reserve Teilen	ja
Werkzeug	ja
Alarmsystem	ja
TV	ja
TV-Empfänger	ja
Radio-CD Spieler	ja
Surround Sound System	ja
Lautsprecher im Pflicht	ja



Lautsprecher im Salon	ja
Lautsprecher im Kabin	At Bow
Uhr - Barometer	ja
Feuerlöscher	ja
Feuerlöscher in Maschine Raum	ja

RIGG

Rig	Ketsch-Kutter
Stehendes Gut	Drahtseil new 2018
Material Mast	Aluminium
Salings	2 pair
Großsegel	New 2020
Großsegel-Persenning	New 2020
Rollref Baum	New 2020
Großstagssegel	New 2020
Fischemann-Stagssegel	New 2020
Besan	New 2020
Besansegel-Persenning	New 2020
Genua	New 2020
Rollreffanlage	Electric
Kutter Rollreffanlage	ja
Gennaker	ja
Stagssegel Rollrefanlage	ja
Reff Vorrichtung	Rollgross im Baum
Achterstag Spanner	mechanisch
Baumniederholer	mechanisch
Primare Schot Winschen	ja
Genua Schotwischen	ja
Fall Winschen	ja
Spi Winschen	ja
Multifunktional Winschen	ja



Wunsch Schonbezug

ja

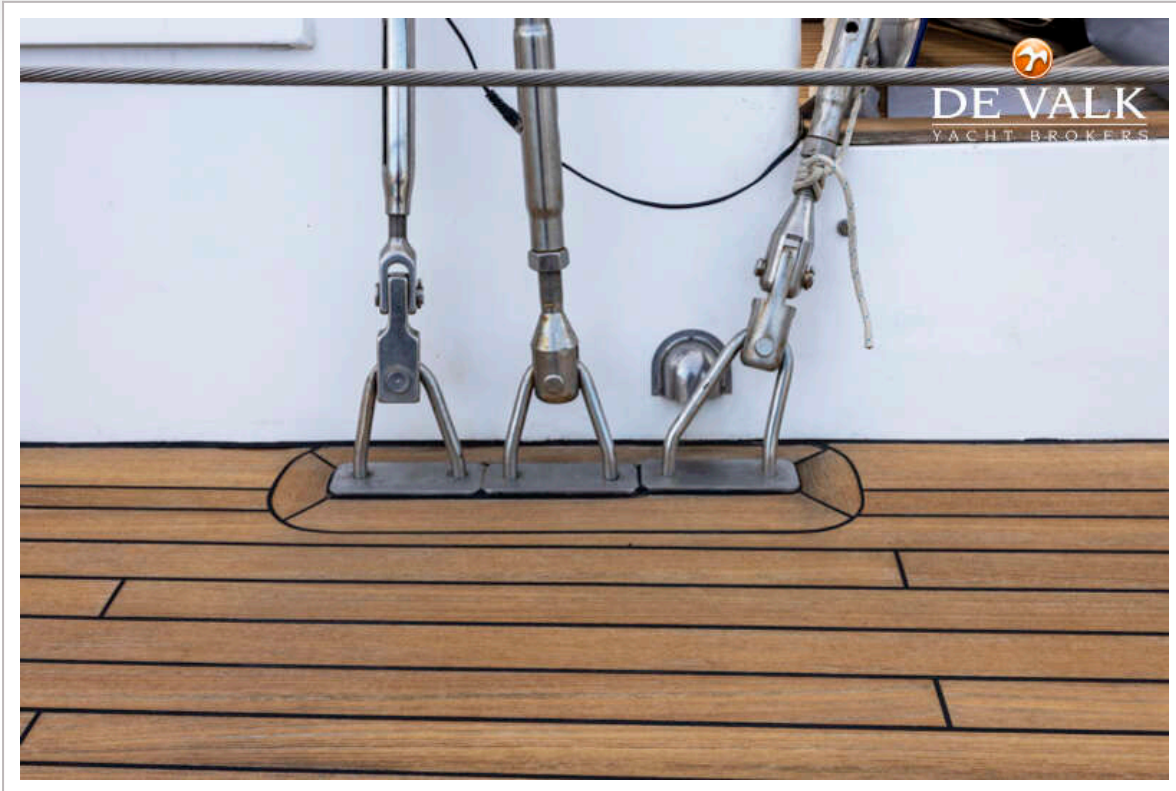


LAURENT GILES 16,45

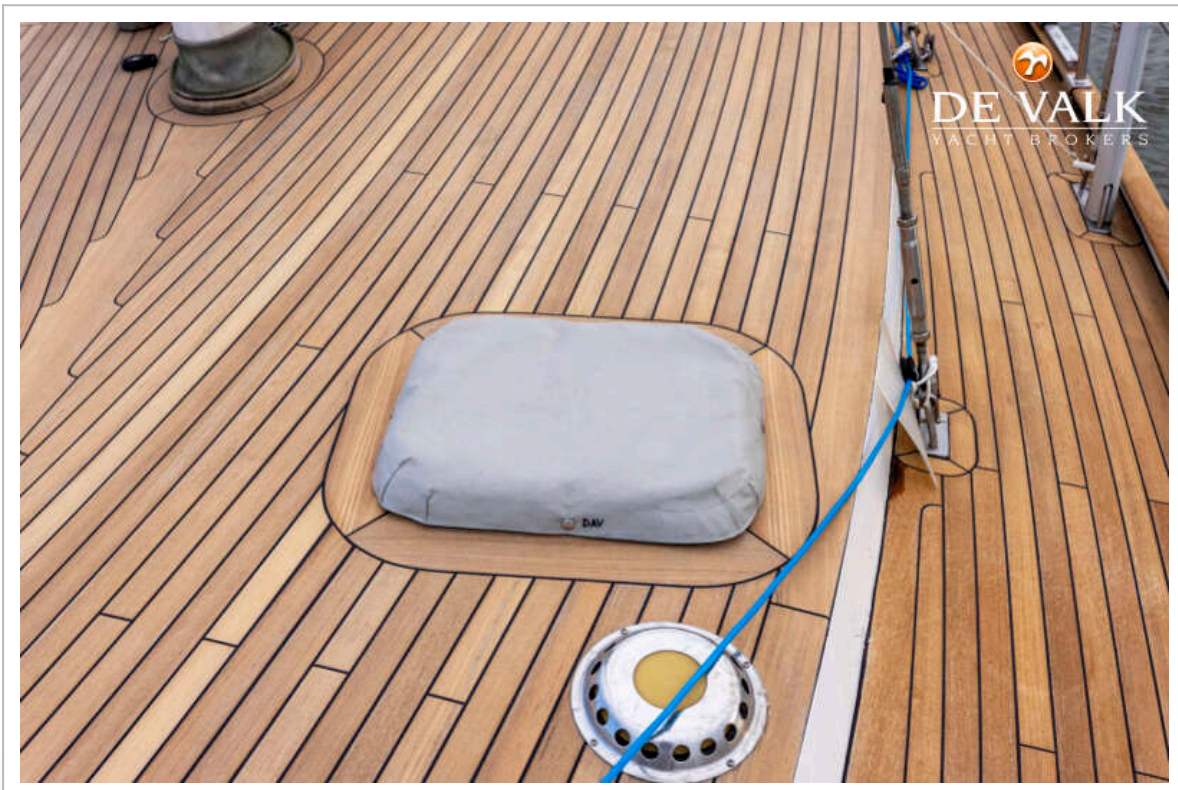


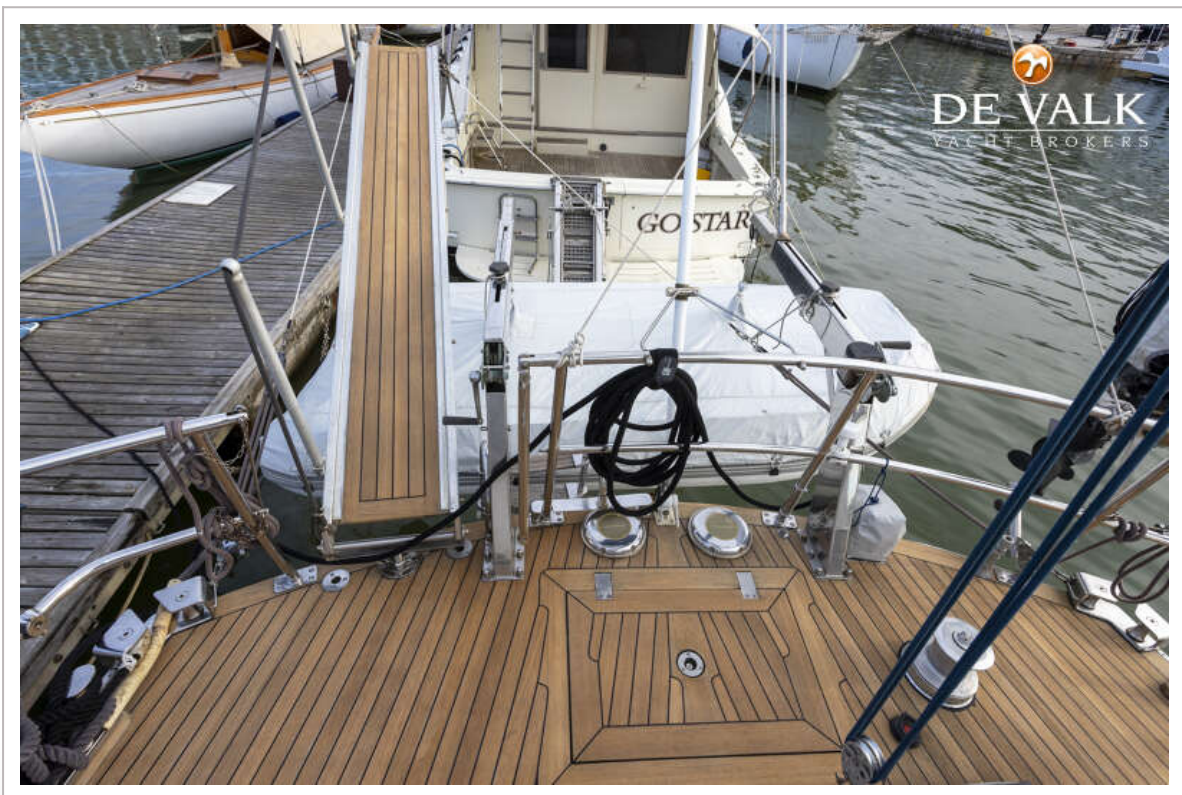
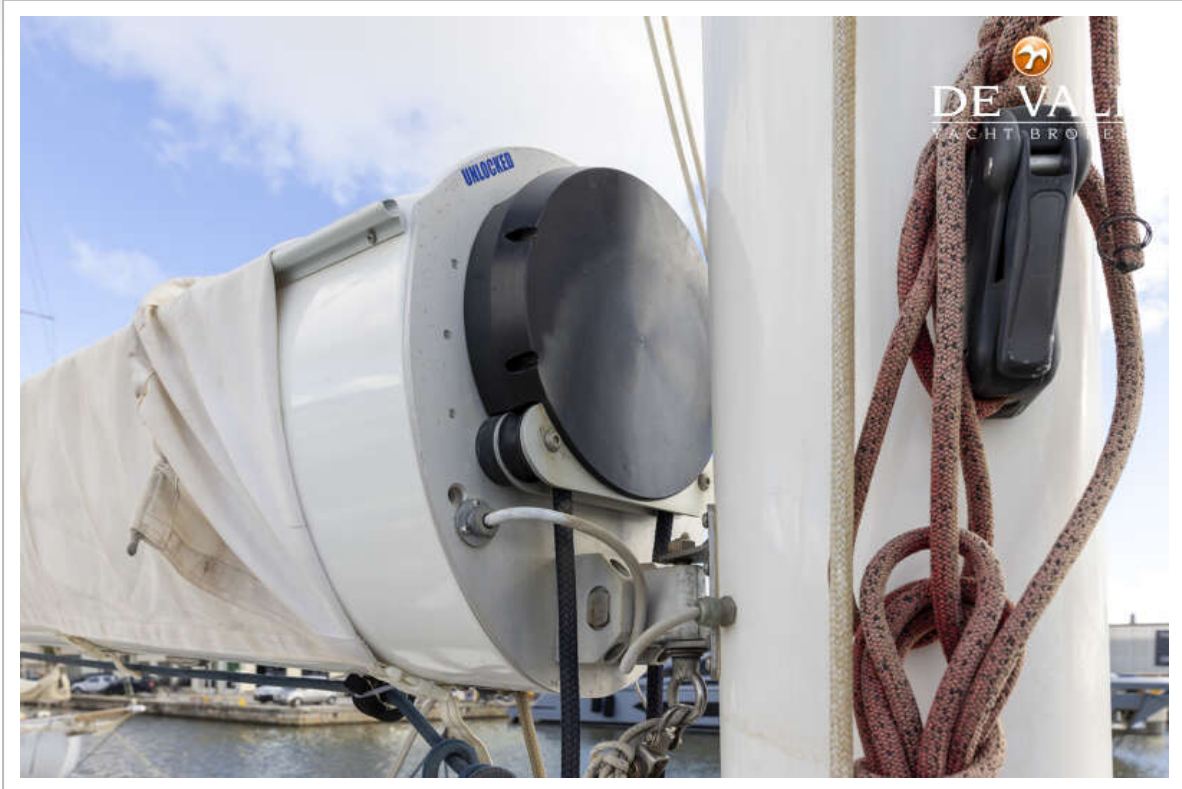






LAURENT GILES 16,45

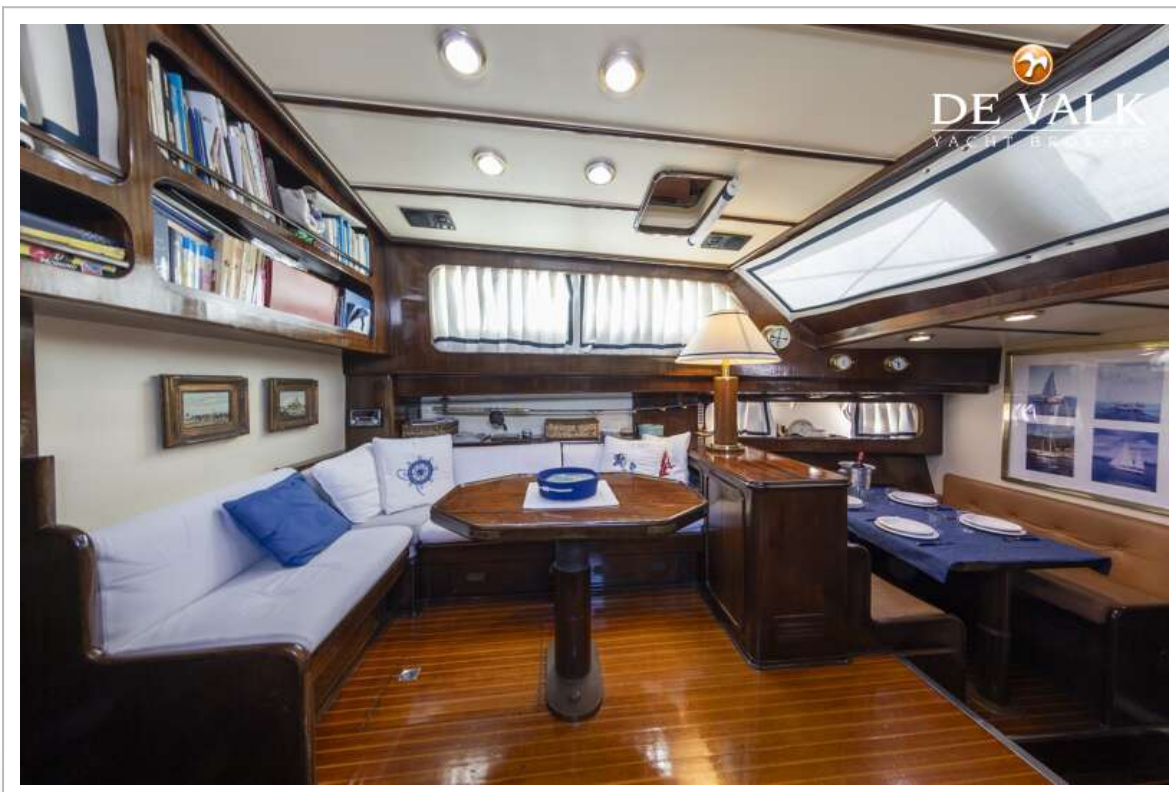
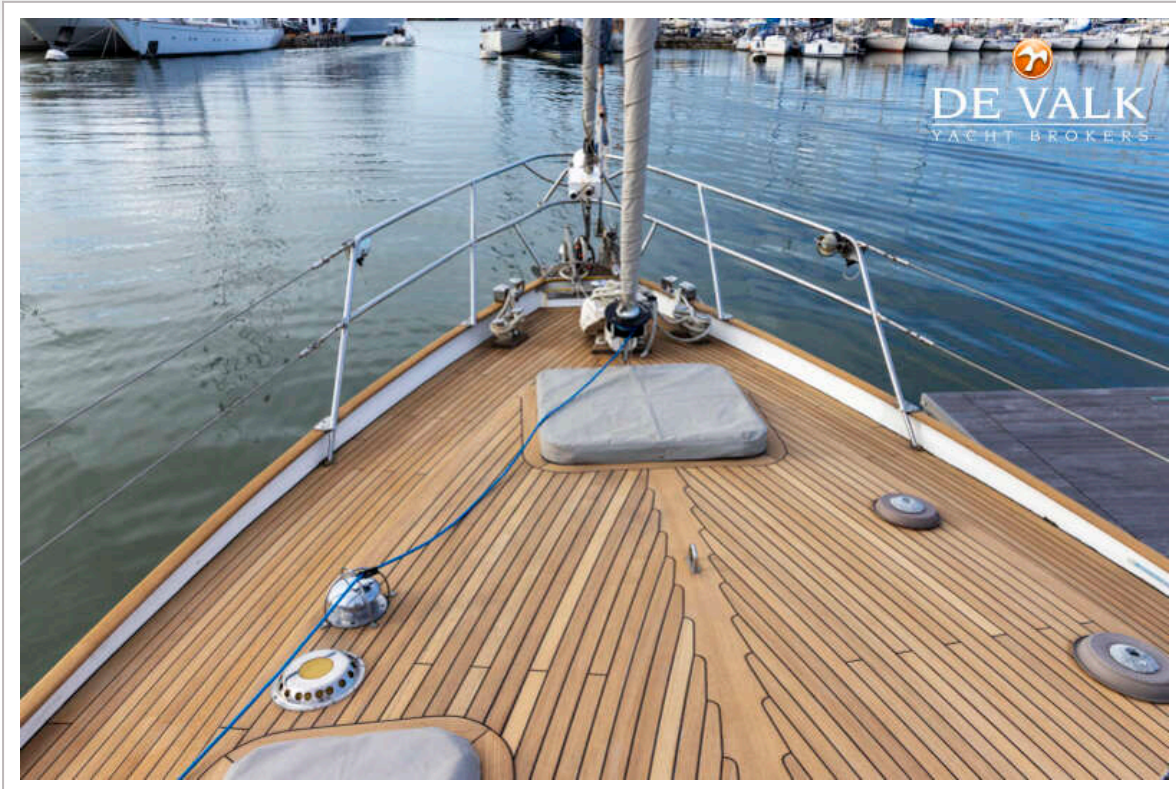


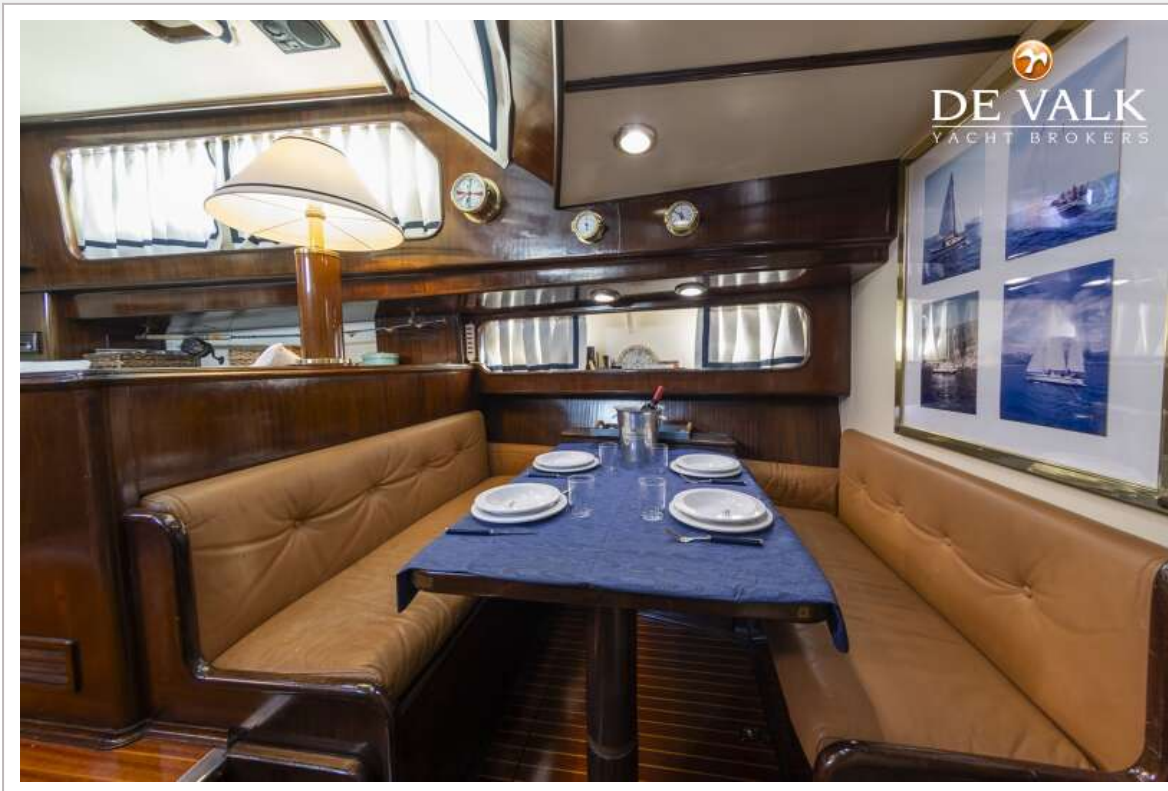






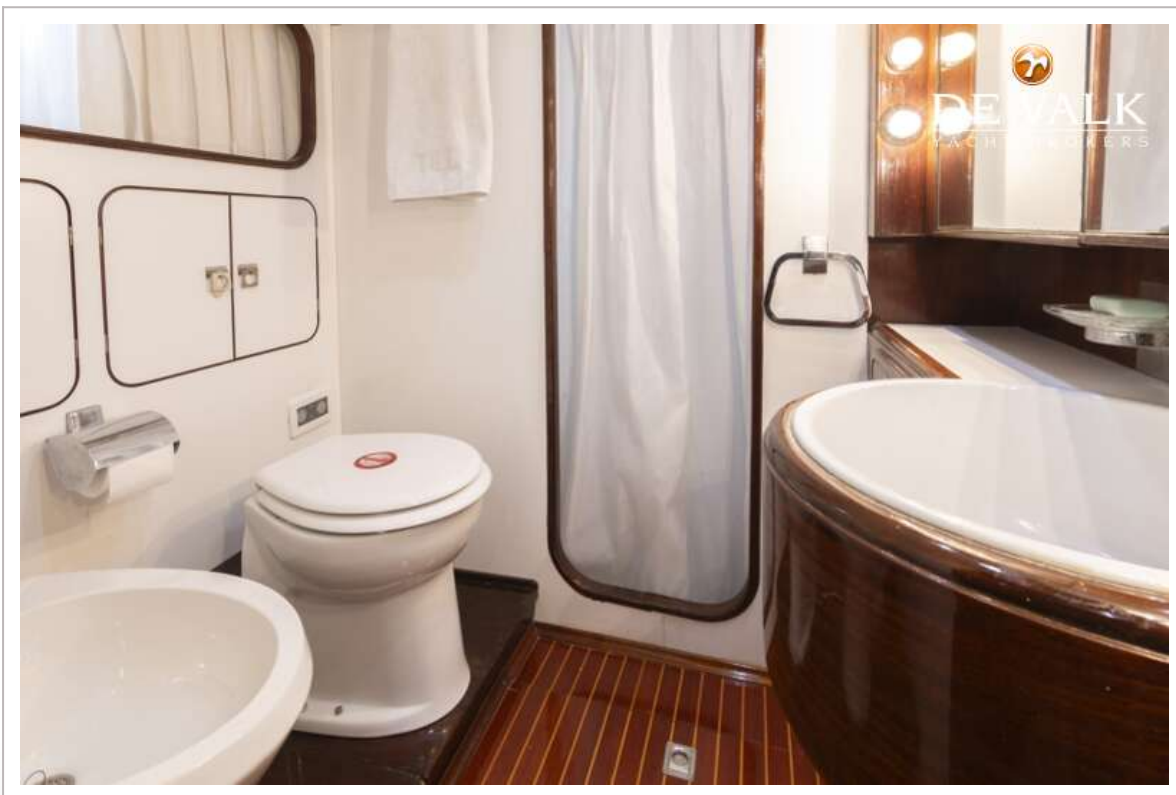
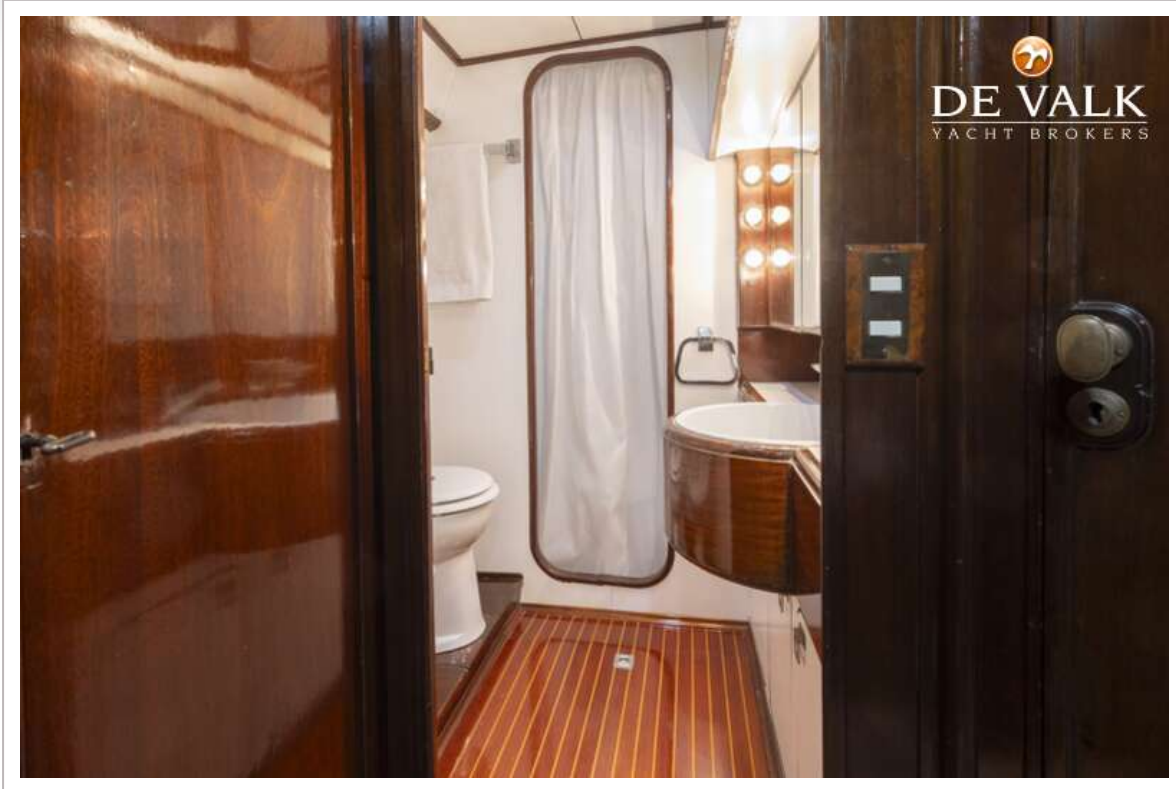


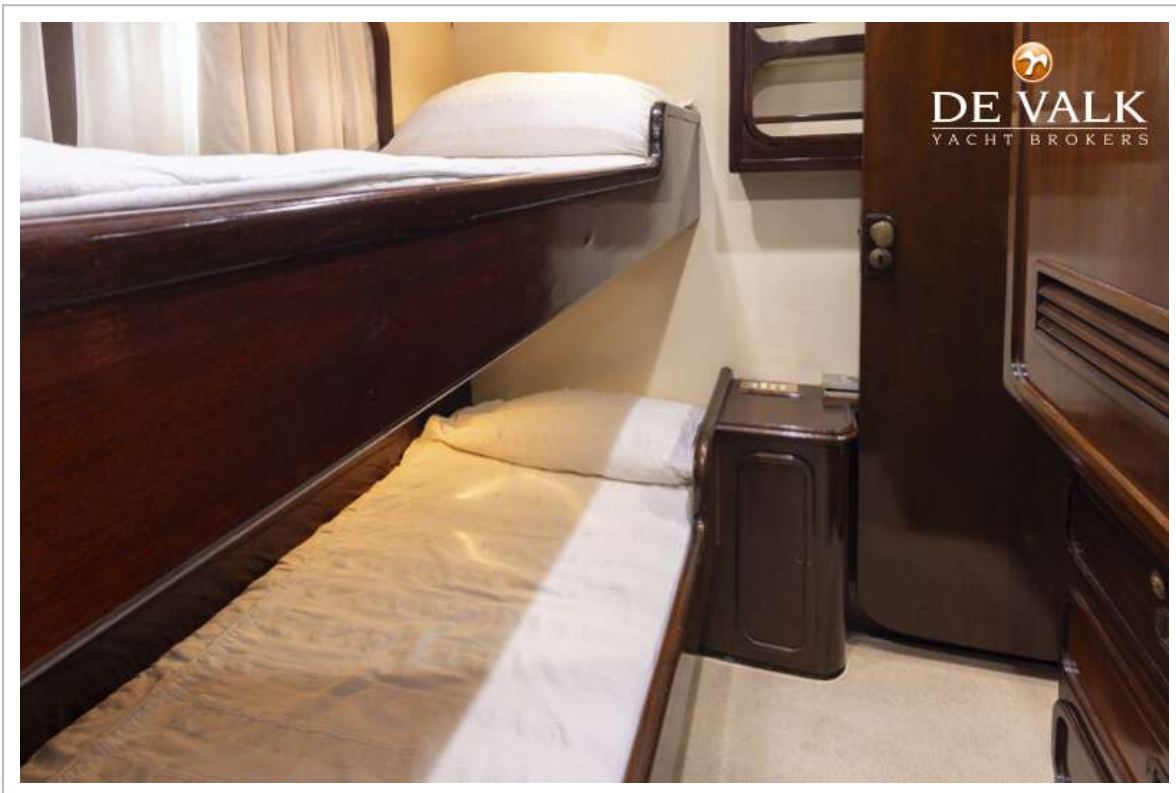
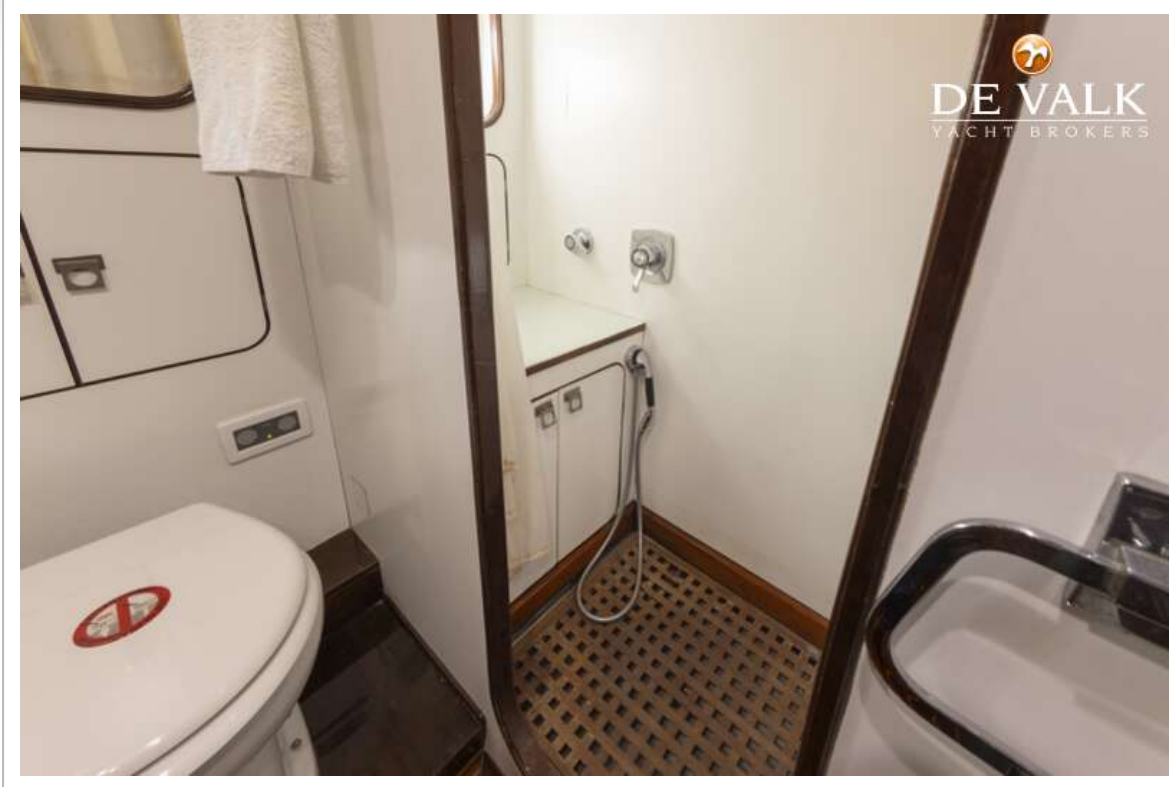




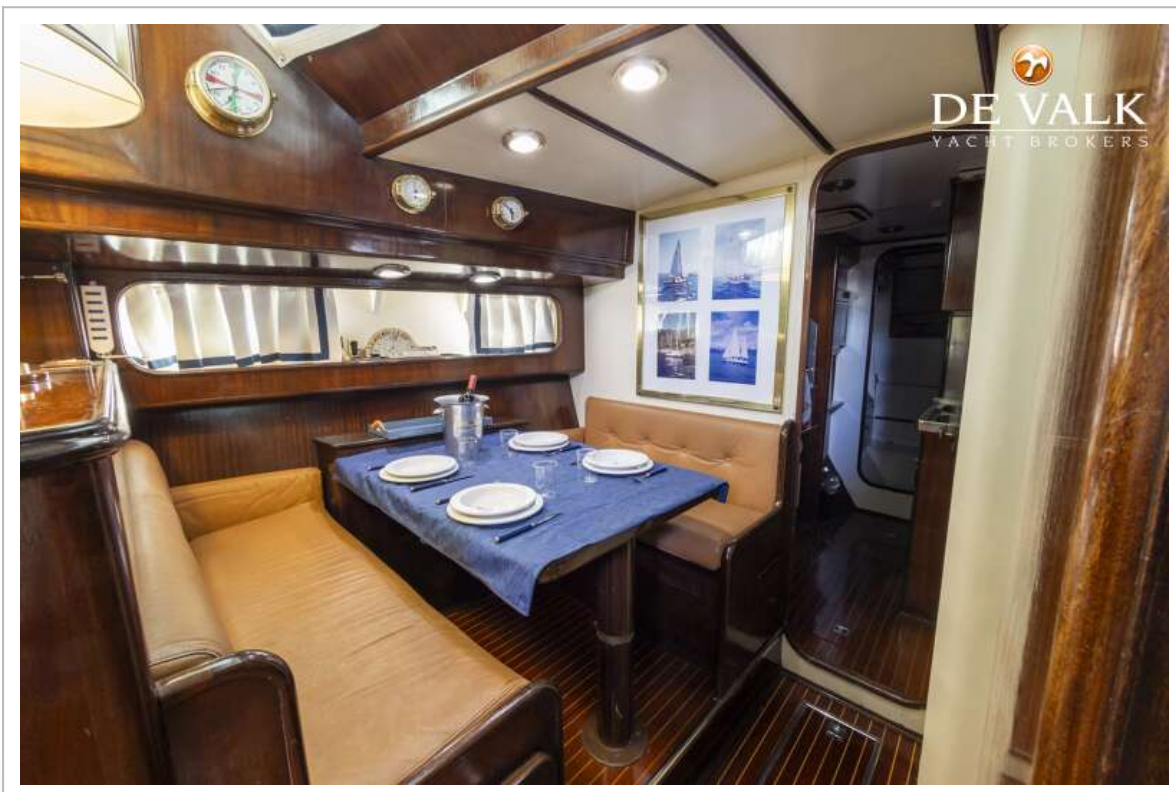
LAURENT GILES 16,45

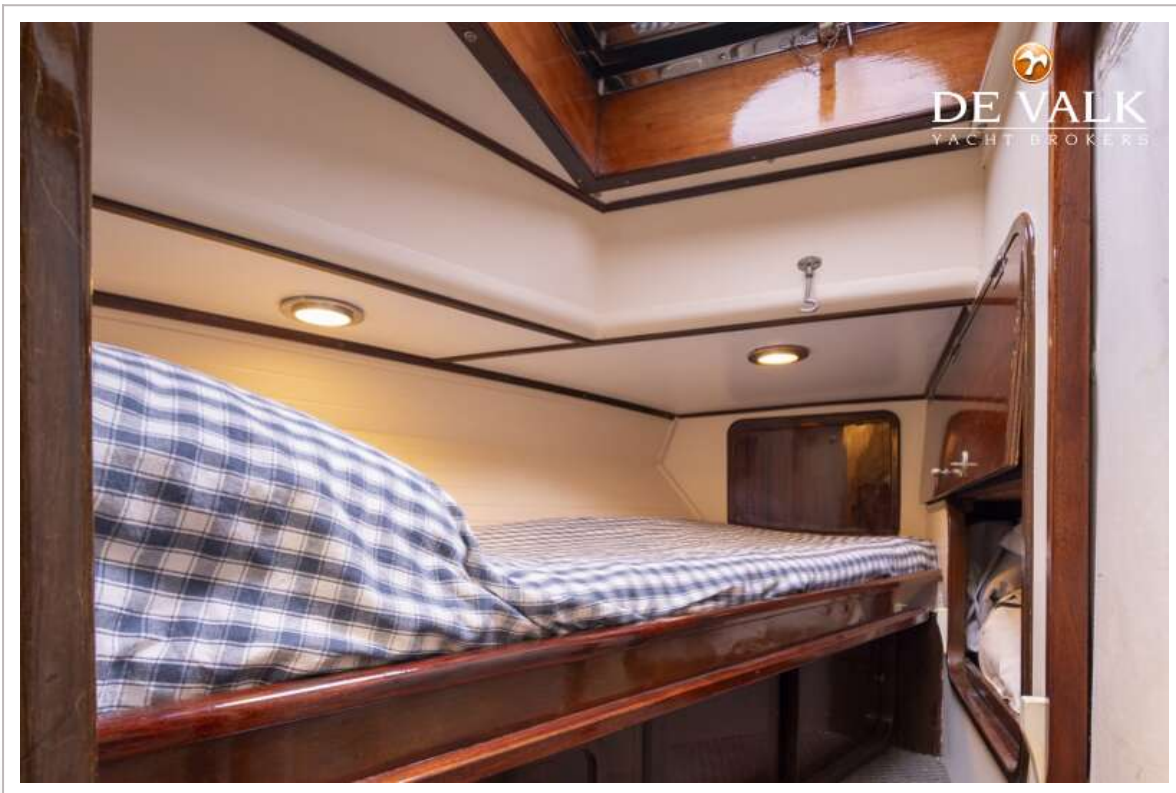


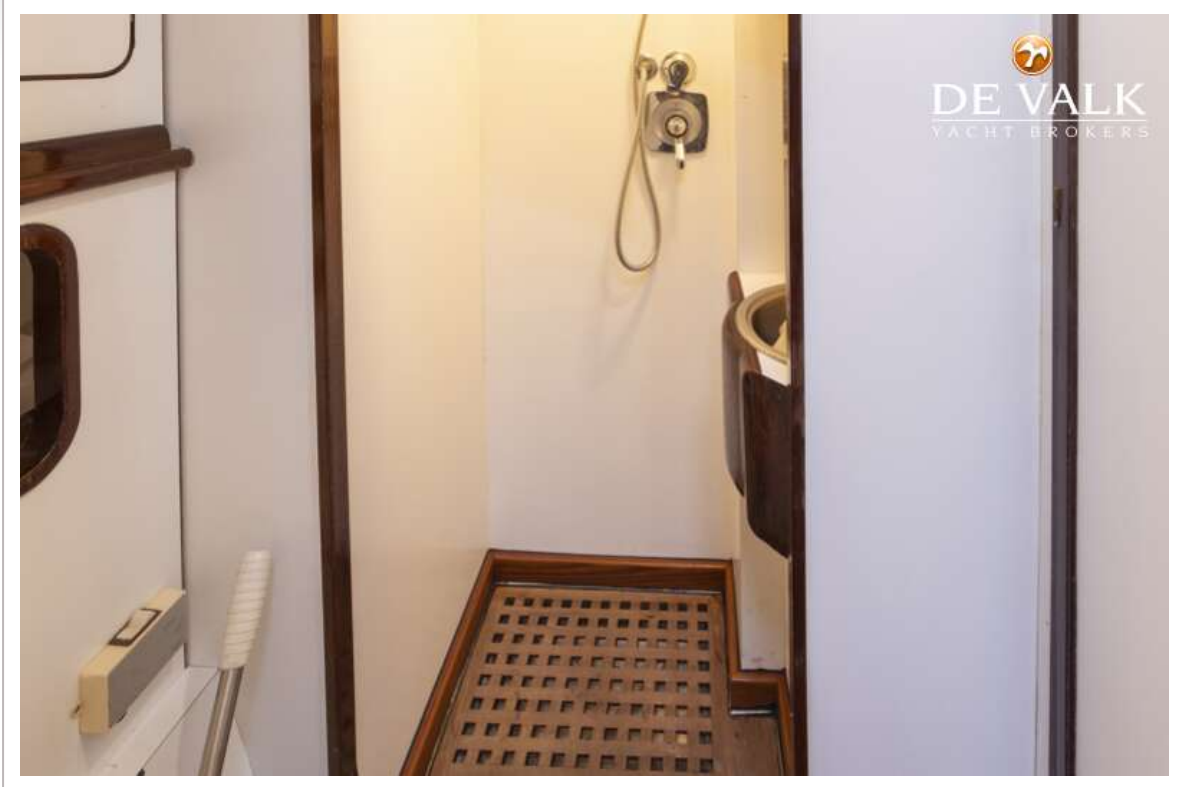


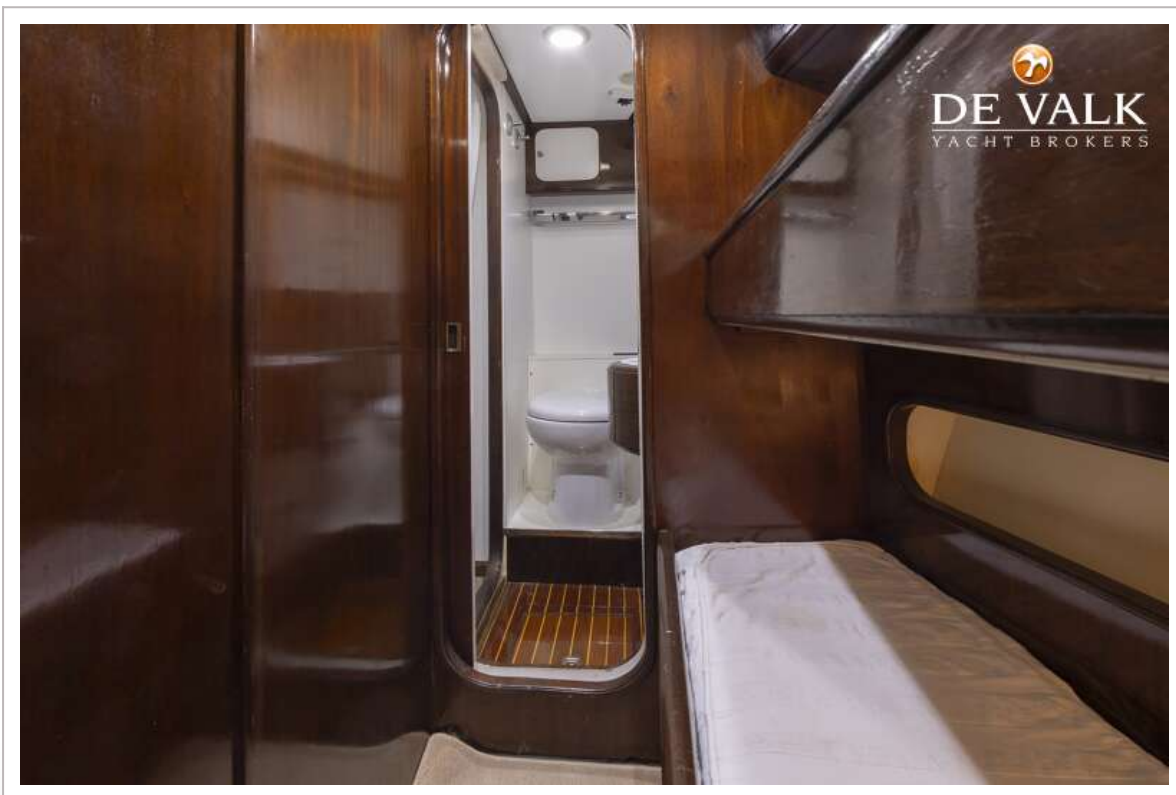
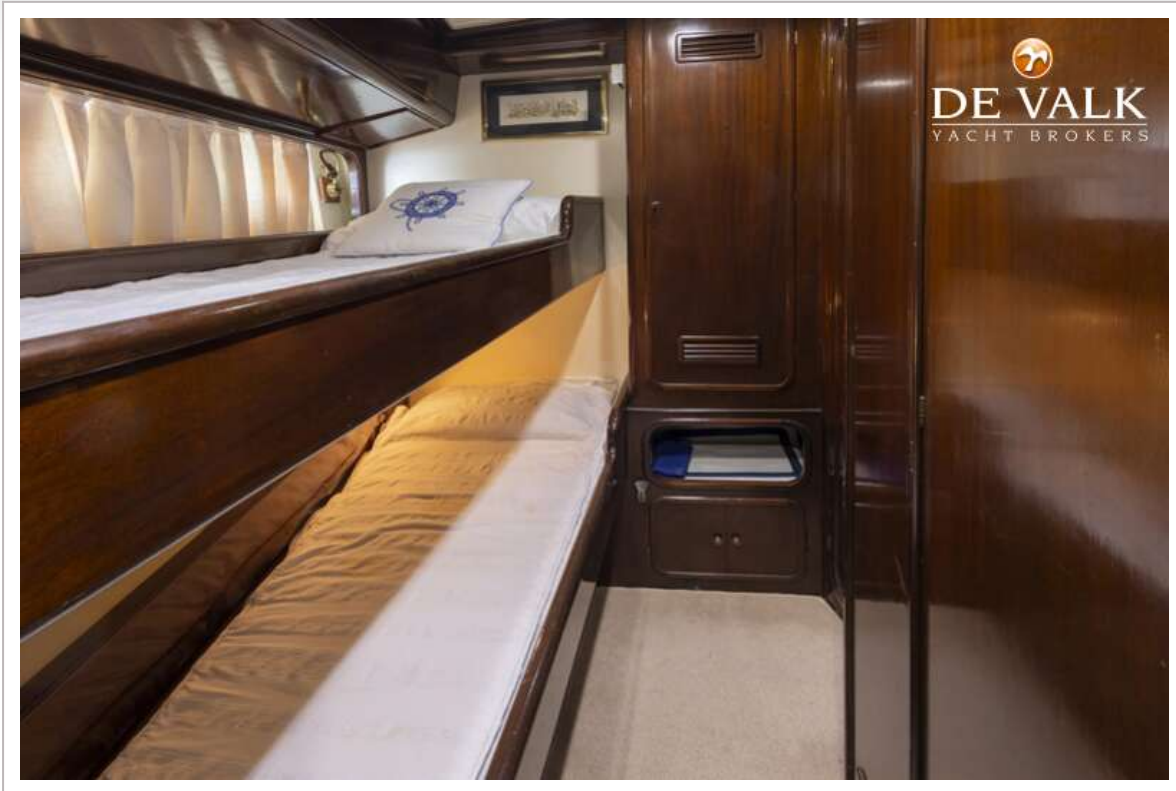


LAURENT GILES 16,45









LAURENT GILES 16,45

