



DE VALK  
YACHT BROKERS



## KOOPMANS 54



DE VALK  
YACHT BROKERS

## KOMMENTARE DES MAKLERS

This sturdy ship " Santana " which was designed by the famous Koopmans family and built at the renowned shipyard, Van Benthem in Zwartsluis. She was build "no nonsense" "with an impressive wide hull and equiped with a powerful engine and generator. With her modern teak interior she is a really one of a kind beauty! With her shallow draught of 1.60 to 3.60, this beautiful vessel can get to places other comparable vessels of this size only dream of.

*Johan Nooitgedagt*

## TECHNISCHE DATEN

<b>Maße</b>	16.45 x 4.89 x 3,60 / 1.60 (m)	<b>Werft</b>	Van Benthem Zwartsluis
<b>Baujahr</b>	2005	<b>Kabinen</b>	3
<b>Material</b>	Aluminium	<b>Kojen</b>	6
<b>Motor(en)</b>	1 x John Deere 6068 TFM50 diesel	<b>PS/kW</b>	225.00 (PS), 165.60 (kW)
<b>Verkaufspreis</b>	€ 495.000 (MwSt. Bezahlt)	<b>Liegeplatz</b>	contact Hindeloopen

## KONTAKT

<b>Verkaufsbüro</b>	De Valk Hindeloopen	<b>Telefon</b>	+31 514 52 40 00
<b>Adresse</b>	Oosterstrand 1 8713 JS Hindeloopen The Netherlands	<b>E-Mail</b>	hindeloopen@devalk.nl

## HAFTUNGS AUSSCHLUSS

Diese Angaben erfolgen nach bestem Wissen, können jedoch nicht garantiert werden.



## ALLGEMEIN

<b>Modell</b>	KOOPMANS 54
<b>Typ</b>	Segelyacht
<b>Rumpflänge (m)</b>	16,45
<b>Breite (m)</b>	4,89
<b>Tiefgang (m)</b>	1,60
<b>Tiefgang min (m)</b>	3,60
<b>Durchfahrtshöhe min (m)</b>	24,00
<b>Stehhöhe (m)</b>	1,90
<b>Baujahr</b>	2005
<b>Lancierung</b>	2009
<b>Werft</b>	Van Benthem Zwartsluis
<b>Land</b>	Niederlande
<b>Entwerfer</b>	Koopmans
<b>Gewicht (t)</b>	30
<b>Ballast (Ton)</b>	Blei in GFK 9
<b>Brutto tonnage</b>	ja
<b>CE Norm</b>	A
<b>Rumpfmateriale</b>	Aluminium
<b>Rumpffarbe</b>	Weiß
<b>Haut-dicke Rumpf (mm)</b>	8mm
<b>Rumpfform</b>	S-Spant
<b>Art Kiel</b>	Kielschwerter
<b>Material Aufbauten</b>	Aluminium
<b>Haut-dicke Aufbauten (mm)</b>	6mm
<b>Haut-dicke Deck (mm)</b>	6mm
<b>Stossliste</b>	Aluminium
<b>Deckmaterial</b>	Aluminium
<b>Deck Finish</b>	Antirutsch Farbe
<b>Deck Finish Aufbauten</b>	Antirutsch Farbe
<b>Pflicht Bedeckung</b>	Antirutsch Belag



Antifouling (Jahr)	ja
Dorado Belufter	ja
Fenster Material	Sicherheitsglas
Decks Luke	ja
Cockpitsonnenpersenning	ja
Treibstofftank (Liter)	Aluminium 1000
Treibstofftank 2 (Liter)	Aluminium 1000
Füllstandsanzeige (Treibstofftank)	ja
Treibstoff Tagestank (Liter)	Aluminium 90
Trinkwassertank (Liter)	Aluminium 2000
Füllstandsanzeige (Trinkwasser)	ja
Fäkalien Tank (Liter)	Aluminium Coated epoxy barrier
Füllstandsanzeige (Fäkalientank)	ja
Fäkalien Tankablauf	Deck Verbindung + Pumpe
Radsteuerung	hydraulik Whitlock
Aussen Steuerung	ja

## UNTERKUNFT

Kabinen	3
Kojen	6
Innen	Teak
Fussboden	ja
Decksalon	ja
Salon	2020 Upholstery
Heizung	wasserheizung
Kartentisch	ja
Kombüse	ja
Arbeitsfläche	Corian
Spülbecken	Edelstahl
Herd	elektrisch 4 Burner + 2 burner Gas
Ofen	2022 Miele



Kuhlschrank	170 Liter
Gefriertruhe	50 Liter
Warmwasser System	220V + Motor
Wasserdruck System	elektrisch Rheinstrom
Eignerkabine	V-Bett
Länge Bett (m)	2.00
Kleiderschrank	Regale und hängend
Badezimmer	gemeinsam
Toilet	getrennt
Toilette System	elektrisch
Handwaschbecken	im Badezimmer
Dusche	gemeinsam
Gästekabine 1	Stockbett
Länge Bett (m)	2.00
Kleiderschrank	Regale und hängend
Badezimmer	gemeinsam
Gästekabine 2	Doppelbett
Länge Bett (m)	1.90
Kleiderschrank	hängend

## MASCHINEN

Motoranzahl	1
Marke	John Deere
Typ	6068 TFM50
PS	225
kW	165.60
Kraftstoffart	Diesel
Installiert im Jahr	2008
Höchstgeschwindigkeit (Kn)	12
Marschgeschwindigkeit (Kn)	8
Verbrauch (l/h)	5



Reichweite (nm)	2000
Motorstunden	3900
Kühlungssystem Motor	indirekte Wärmetauscher
Welle Dichtung	ja
Motor bedienung	mechanisch
Gewende getriebe	hydraulic Twindisk MG5050 2.45:1
Bugschraube	hydraulik 15HP
Heckschraube	hydraulik
Propeller Typ	fest
Propellerblätter	ja
Material Propellerwelle	Edelstahl
Hand Bilgenpumpe	ja
Elektrische Bilgenpumpe	Jabsco 3x 3550 1x 1750
Bilge Alarm	ja
Elektrische Anlage	ja
Generator	Nassauspuff Westerbeke 8 kw
Batterien	2021 6x230Ah AGM super cycle
Batterie Ladegerät	Mastervolt 100a 24v
Umwandler	3000 watt
Solar panele	180 Watt
Landstrom	ja
Wasserbereiter	5 liter/hour Needs to be serviced

## NAVIGATION

Kompass	ja
Elektrisches Kompass	ja
Tiefenanziege	Raymarine ST 60
Logge	Raymarine ST 60
Windlupe anzeige	Raymarine ST 60
UKW	2020 ICOM M506GE 2020 ICOM GM 1600
Portabel UKW	2020 ICOM HM 162E



Autopilot	Raymarine ST 6001+
Ruderwinkel Anzeige	Raymarine ST 6001+
Radar	2021 Raymarine Quantum Q24D Doppler radar 18"
Plotter	2021 Raymarine Axiom 12 Pro
Radar/GPS/Plotter	2021 Raymarine Axiom 12 Pro
PC Computer	Panasonic Toughbook CF-19
WIFI Antenne	ja
Elektronische Kart(en)	2021 Navionics 20XG
AIS Transponder	TRX
Radio Empfänger	ICOM 7200

## AUSRÜSTUNG

Feste Fenster	ja
Spritzverdek	2020
Bimini	2020
Cockpit Polster	ja
Cockpit Tisch	ja
Badeleiter	Edelstahl
Heckdusche	ja
Anker	Delta 67kg
Ankerkette	100m/13mm
Anker 2	CQR Pflugschar 50kg
Extra Anker-Geschirr	3rd Anker 30kg
Ankerwinde	elektrisch Lewmar
Deckwasche	ja
Beiboot	aufblasbar 2021
Ausserborder	ja
Ausserborder Halterung	ja
See Reling	Draht/Seil
Zupackenschiene (aufbauten)	Edelstahl
Seiten-Einstieg Seereling	ja



Heckkorb	ja
Bugkorb	ja
Rettungsinsel	Container 2021
Rettungsinsel (Pers)	Container 6
Schwimvesten	ja
Rettungsboje	2020
Radar Reflektor	Tri-Lens
Fenderkissen	ja
Festmacher	ja
Reserve Teilen	ja
Werkzeug	ja
TV	Sony Bravia
Satellit	2020 Iridium Satphone
Radio-CD Spieler	Bose Systeem
DVD Spieler	ja
Lautsprecher im Salon	ja
Uhr - Barometer	ja
Feuerloscher	2020 3x

## RIGG

Rig	Kutter 2021
Stehendes Gut	Drahtseil 1x36 Compacted strand 14mm
Marke Mast	Hallspars
Material Mast	Aluminium
Salings	ja
Großsegel	2022 De Vries 65m2 Tri-radial
Großsegel-Persenning	ja
Latten traveller	ja
Durchelatted großsegel	5x
Kutter Stag	ja
Genua-Persenning	2020 Profurl C480





<b>Blister</b>	190m2
<b>Großer Klüver</b>	2022 De Vries Tri-radial 62m2
<b>Sturmfock</b>	15m2
<b>Reff Vorrichtung</b>	Schnell-1-Lein-Reffsystem 2021
<b>Achterstag Spanner</b>	hydraulik 2021 Holmatro
<b>Baumniederhohler</b>	mechanisch Proctor cruising
<b>Primare Schot Winschen</b>	1x Andersen ST52
<b>Sekundaire Schot Winschen</b>	1x Andersen ST58 Electric
<b>Genua Schotwischen</b>	2x Andersen ST62 Electric
<b>Fall Winschen</b>	2x Andersen ST52
<b>Reff Winsch</b>	Andersen ST42
<b>Multifunktional Winschen</b>	Andersen ST52
<b>Wisch Schonbezug</b>	2021 8x
<b>Spi-Baum</b>	Aluminium





# KOOPMANS 54



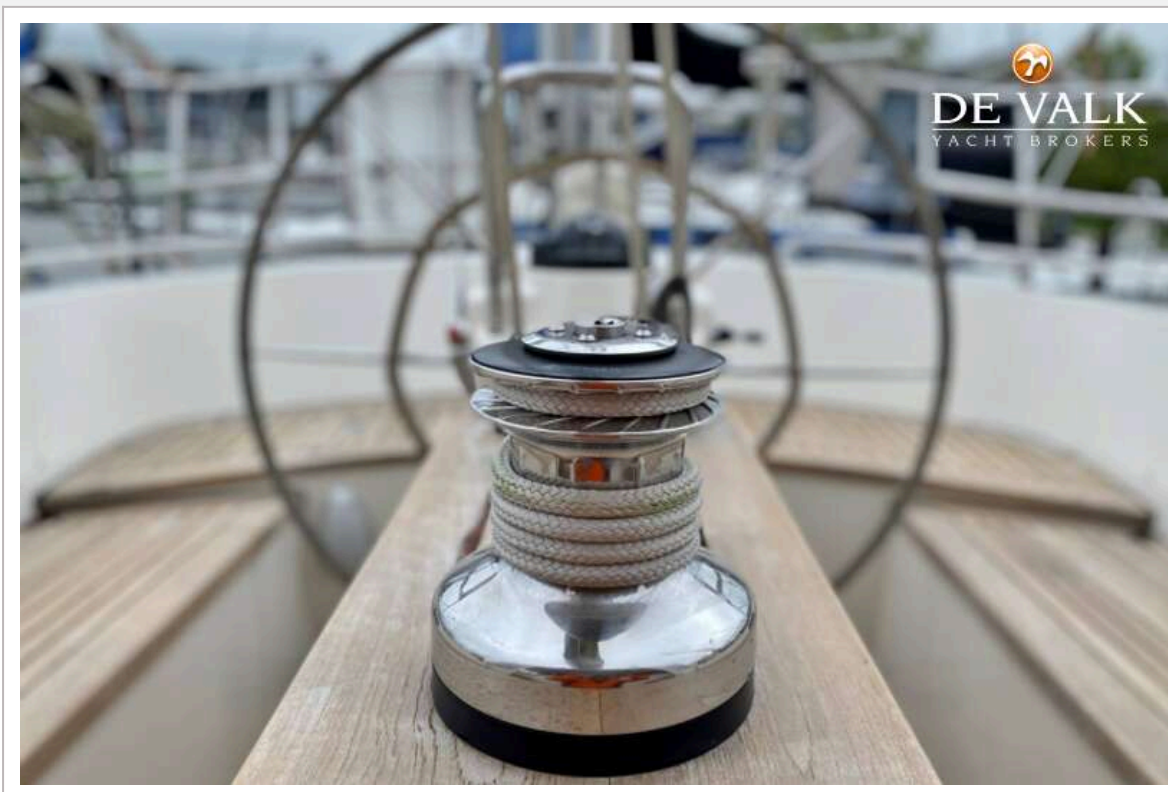
# KOOPMANS 54







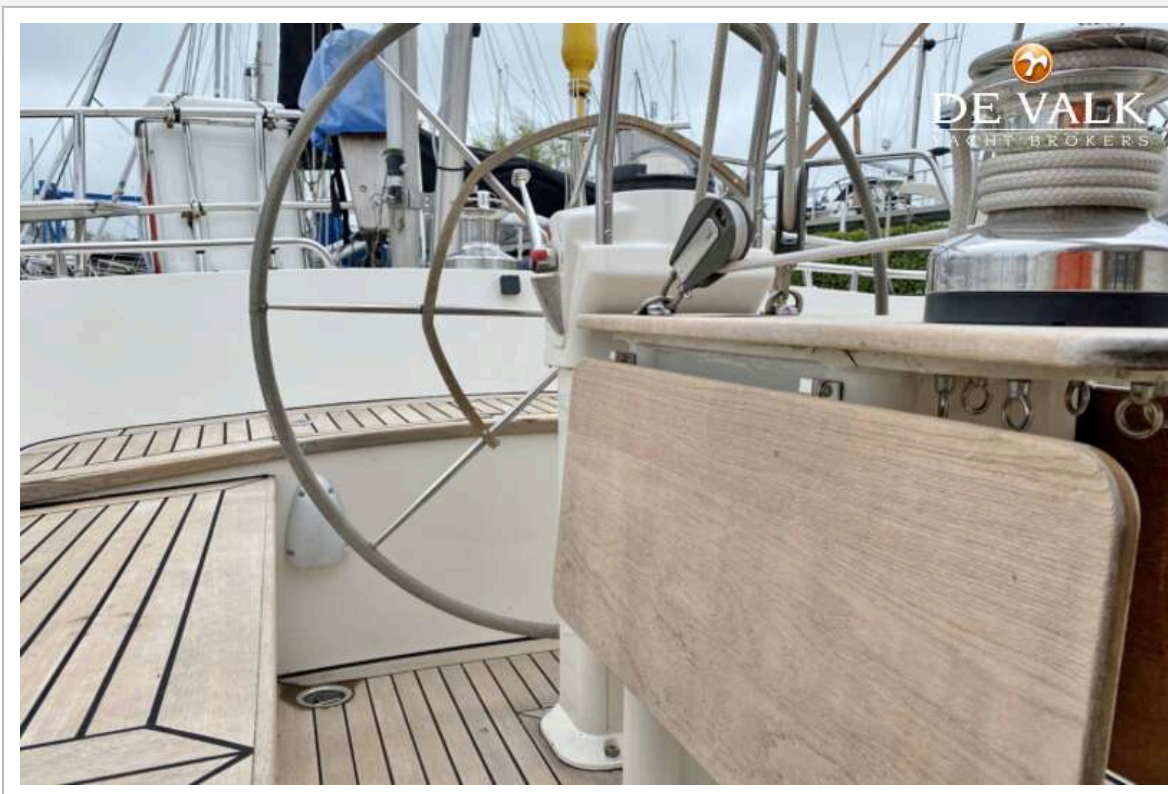






# KOOPMANS 54





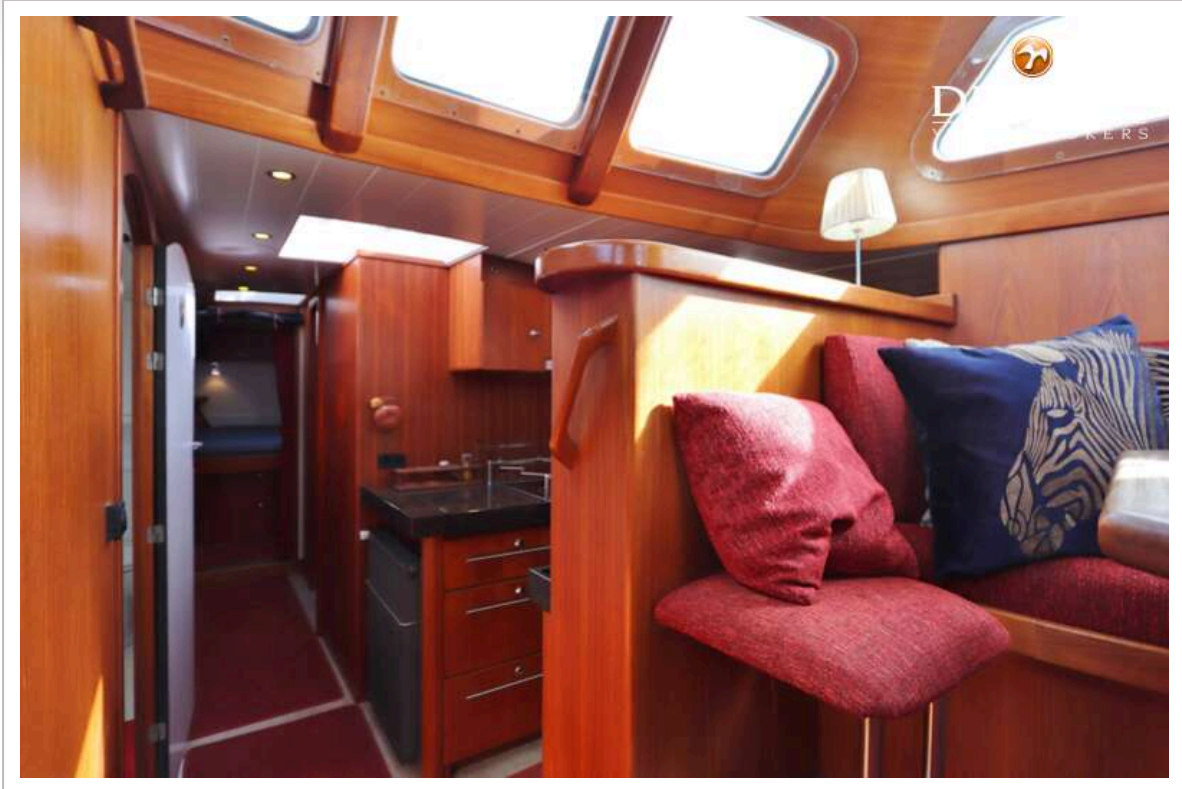
# KOOPMANS 54

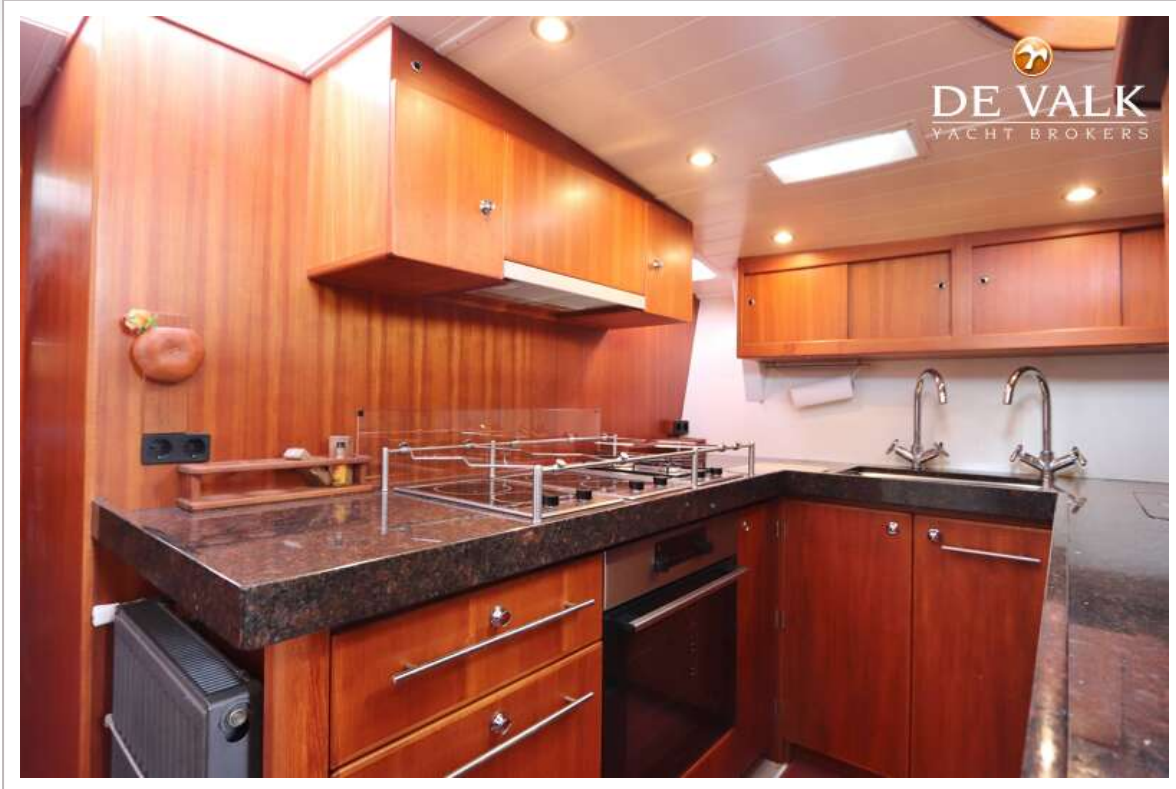


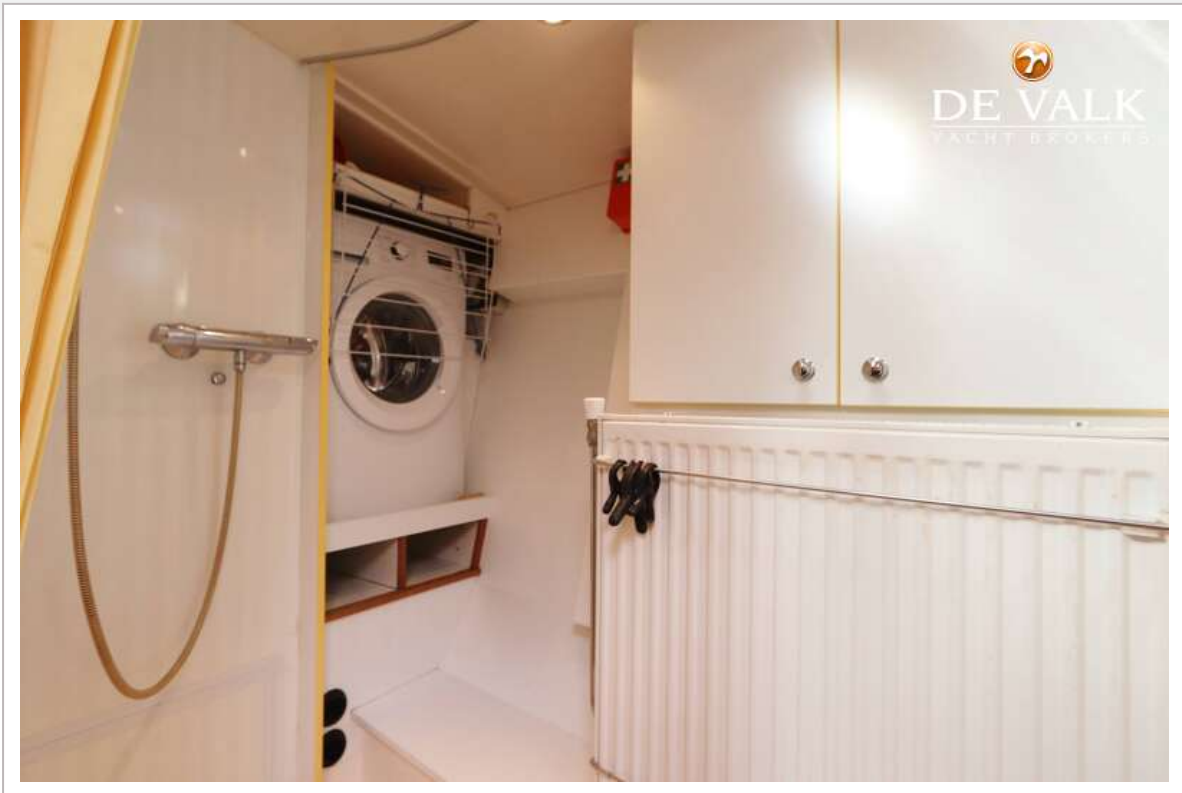
# KOOPMANS 54



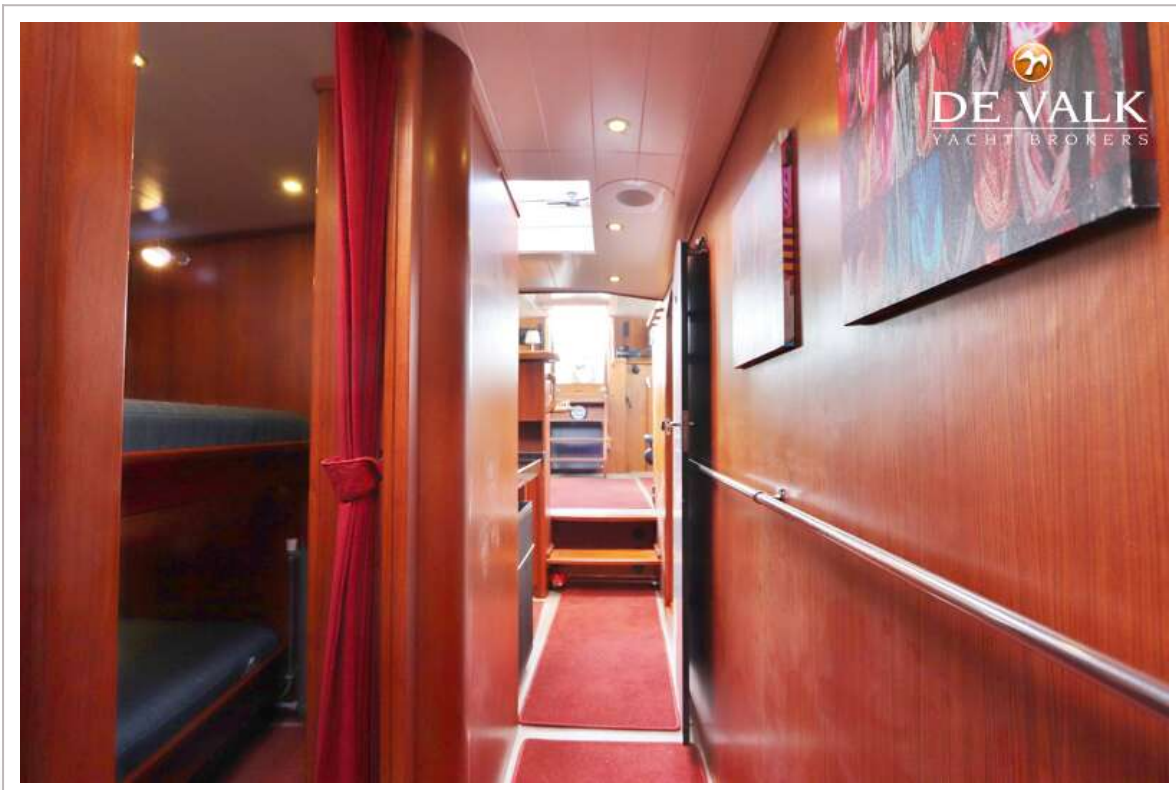
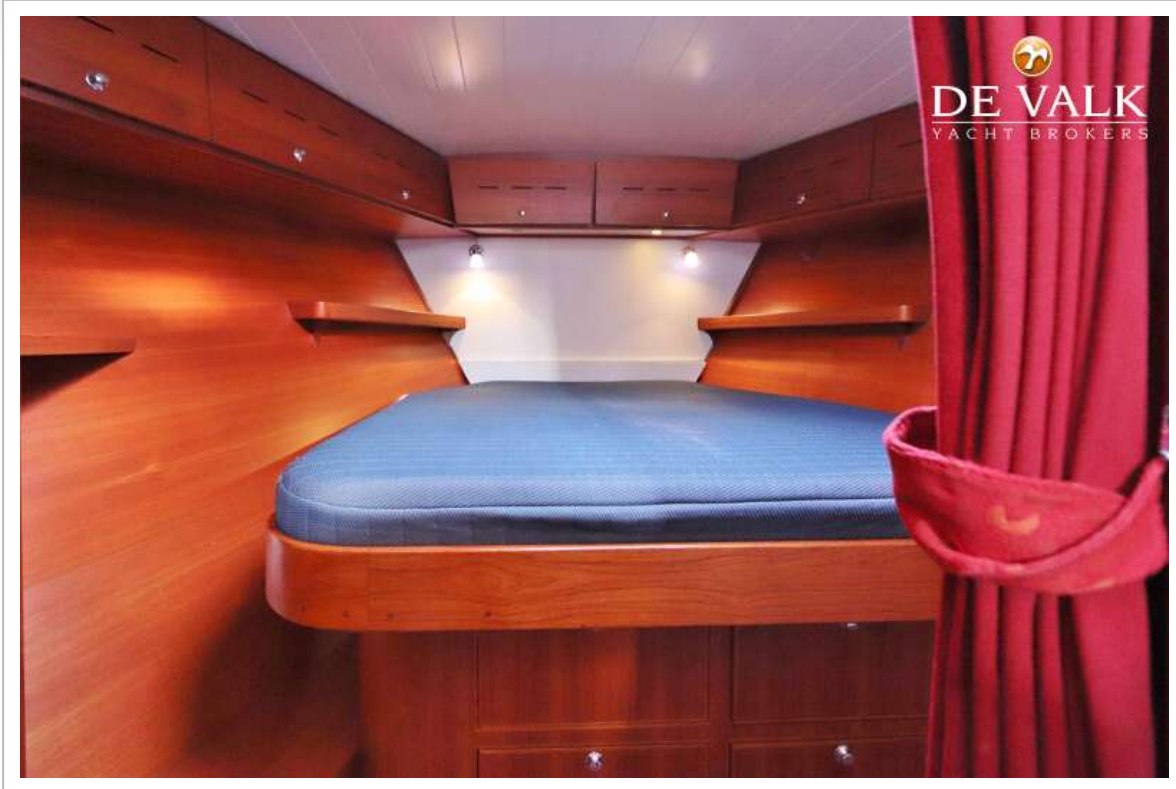
# KOOPMANS 54



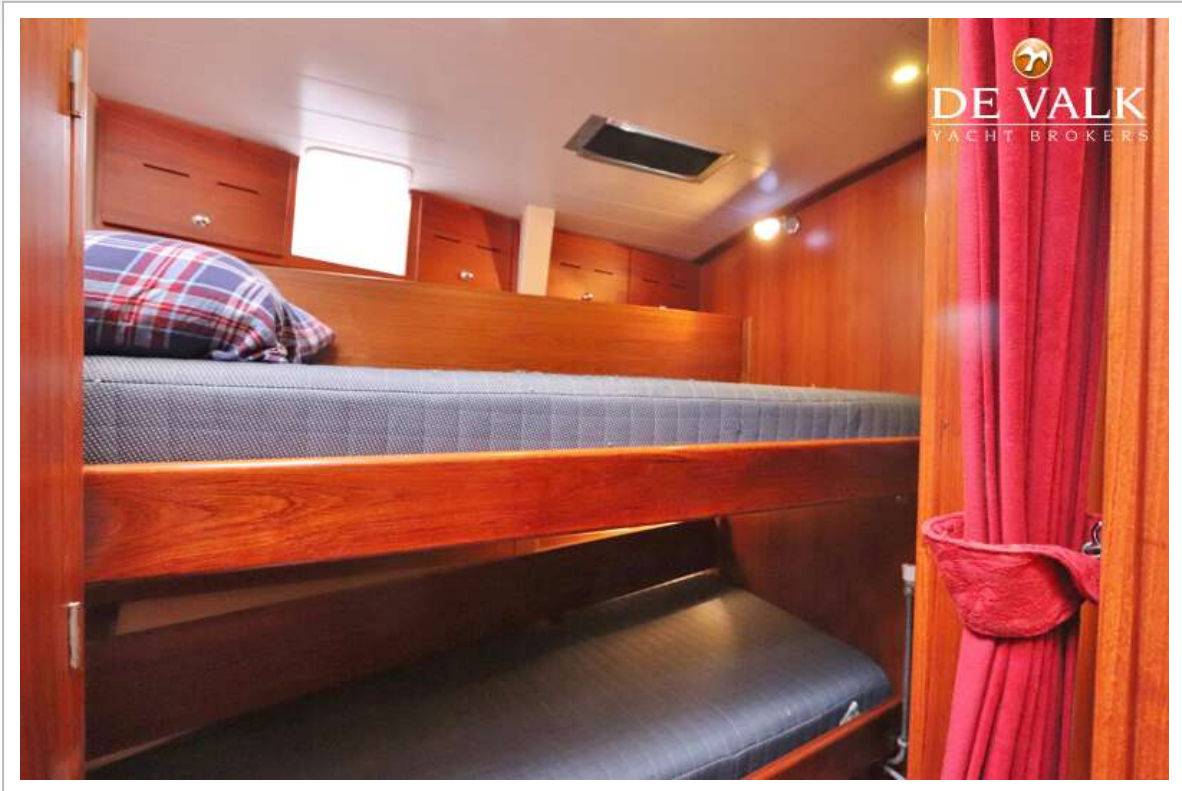




# KOOPMANS 54









# KOOPMANS 54



