



DE VALK
YACHT BROKERS



LAGOON 380 S2



DE VALK
YACHT BROKERS

KOMMENTARE DES MAKLERS

This catamaran Lagoon 380 S2 is from 2015 and is in very good condition, both in appearance and interior and technology. Since 2021 she has undergone the necessary renovations. This type of Lagoon was designed by Van Peteghem & Lauriot-Prévost and has been built since 2000 and is still a very popular catamaran. Excellent sailing characteristics and sailing properties, the engines are fine. The current owner has made beautiful trips with it in the Mediterranean. She is now for sale in Southern Italy / Sicily. Would you like to know more? Please feel free to contact us.

Ger Bayens

TECHNISCHE DATEN

Maße	11.60 x 6.50 x 1.15 (m)	Werft	Lagoon
Baujahr	2015	Kabinen	4
Material	GFK	Kojen	8
Motor(en)	2 x Yanmar 3YM30 diesel	PS/kW	2 x 30.00 (PS), 22.08 (kW)
Verkaufspreis	€ 239.000 (MwSt. Bezahlt)	Liegeplatz	Mittelmeerraum

KONTAKT

Verkaufsbüro	De Valk Thuishaven	Telefon	+31 35 5829042
Adresse	Peperstraat 7 1411 PX Naarden The Netherlands	E-Mail	thuishaven@devalk.nl

HAFTUNGSAUSSCHLUSS

Diese Angaben erfolgen nach bestem Wissen, können jedoch nicht garantiert werden.



ALLGEMEIN

Modell	LAGOON 380 S2
Typ	katamaran segelyacht
Rumpflänge (m)	11,60
Breite (m)	6,50
Tiefgang (m)	1,15
Baujahr	2015
Lancierung	2015
Werft	Lagoon
Land	Frankreich
Entwerfer	Van Peteghem & Lauriot Prévost
Gewicht (t)	7,3
CE Norm	A
Rumpfmateri al	GFK
Rumpffarbe	Weiß
Rumpfform	V-shaped hull
Art Kiel	Flossen Kiel
Material Aufbauten	GFK
Deckmaterial	GFK
Deck Finish	Antirutsch Belag
Pflicht Bedeckung	Teak
Antifouling (Jahr)	2022
Fenster Material	Polycarbonat
Decks Luke	ja
Bullauge	ja
Treibstofftank (Liter)	Edelstahl 100 ltr.
Treibstofftank 2 (Liter)	Edelstahl 100 ltr.
Füllstandsanzeige (Treibstofftank)	ja
Trinkwassertank (Liter)	Kunststoff 2x 300 ltr.
Füllstandsanzeige (Trinkwasser)	funktioniert nicht
Fäkaelien Tank (Liter)	Kunststoff 80 ltr.



Radsteuerung

Kabelsteuerung

UNTERKUNFT

Kabinen	4
Kojen	8
Innen	amerikanische Ahorn
Einteilung	ja
Fussboden	Holzabdruck
Decksalon	ja
Standhöhe Salon (m)	2,10
Navigation Zenter	ja
Kartentisch	ja
Dinette	ja
Dinette zum umbauen	großes Doppelbett
Schiebetür zum Cockpit	ja
Kombüse	ja
Arbeitsfläche	Corian
Spülbecken	Edelstahl 2x
Herd	Gas 3-pits
Ofen	ja
Kuhlschrank	Mit Gefrierfach 1x in the galley, 1x Dometic Fridge/Freezer CFX3-35 35 l (2022)
Warmwasser System	220V + Motor
Wasserdruck System	elektrisch New drink water pump (2022)
Eismaschine	(2022)
Kaffeemaschine	Nespresso machine (2022)
Geschirrausstattung	ja
Eignerkabine	Doppelbett
Länge Bett (m)	2,00 x 1,60
Kleiderschrank	Regale und hängend
Badezimmer	gemeinsam 1



Toilet	gemeinsam
Toilette System	elektrisch
Handwaschbecken	im Badezimmer
Dusche	gemeinsam
Gästekabine 1	Doppelbett
Länge Bett (m)	2,00 x 1,60
Kleiderschrank	Regale und hängend
Badezimmer	gemeinsam II
Toilette	gemeinsam
Toilette System	elektrisch
Handwaschbecken	im Badezimmer
Gästekabine 2	Doppelbett
Länge Bett (m)	200 x 1,60 - 0,90
Kleiderschrank	Regale und hängend
Gästekabine 3	Doppelbett
Länge Bett (m)	200 x 1,60 - 0,90
Kleiderschrank	Regale und hängend

MASCHINEN

Motoranzahl	2
Marke	Yanmar
Typ	3YM30
PS	30
kW	22.08
Kraftstoffart	Diesel
Installiert im Jahr	2015
Überholung im Jahr	Die Motoren sind vollständig gewartet (2023). Die Sailsdrives wurden 2023 gewartet Neue Lichtmaschine (120A) (2023) No overhaul but full service
Höchstgeschwindigkeit (Kn)	7,5
Marschgeschwindigkeit (Kn)	6
Motorstunden	4400



Kühlungssystem Motor	indirekte Wärmetauscher
Antrieb	Saildrive
Saildrive Dichtung	(2023)
Motor bedienung	Seilzug Kabel
Gewende getriebe	mechanisch
Propeller Typ	fest
Propellerblätter	2
Hand Bilgenpumpe	ja
Elektrische Bilgenpumpe	2x
Elektrische Anlage	12/230V
Batterien	5x
Starterbatterie	2x
Versorgungsbatterie	3x 180 Ah Lead-acid Batteries (2022)
Batterie Monitor	ja
Batterie Ladegerat/Umwandler	Victron Phoenix12/2000
Solar panele	700W Victron solar panels (2022-2023)
Dioden-Batterie-Koppler	ja
Wasserbereiter	Schenker Zen30 (2022)
Weitere Info	Victron smart shunt (2022)

NAVIGATION

Kompass	ja
Tiefenanziege	ja
Tiefenanziege/Logge	B & G
Windlupe anzeige	B & G
UKW	mit kabellosem Handgerät B & G VHF
Autopilot	B & G
Plotter/GPS	B & G
AIS Transceiver	Emtrack AIS transceiver with WIFI (2022)

AUSRÜSTUNG



Feste Haube	ja
Bimini	in GFK
Cockpit Polster	(2023)
Cockpit Tisch	ja
Badeplattform	Eine Badeplattform an der Rückseite beider Rümpfe 2x
Badeleiter	ja
Gangway	Edelstahl
Heckdusche	heißes und kaltes
Anker	Delta 25 Kg
Ankerkette	80 Mtr 10mm.
Anker 2	Fortress
Ankerwinde	elektrisch Quick 2000W Windlass control at helm
Gangspill	ja
Beiboot	Kapa Tender 2,70 Mtr (2022)
Ausserborder	6 HP Tohatsu (2022)
Ausserborder Halterung	ja
Davits	Edelstahl
Davits bedienung	handbetrieb
See Reling	Draht/Seil
Zupackenschiene (aufbauten)	Edelstahl
Heckkorb	ja
Bugkorb	ja
Rettungsinsel (Pers)	10
Letzte Wartung Rettungsinsel	2021
Schwimvesten	ja
Klar Sicht Scheibe	ja
Fenderkissen	ja
Festmacher	ja
Reserve Teilen	ja
Werkzeug	ja
Uhr - Barometer	ja
Feuerloscher	ja



Letzte Wartung Feuerloscher	2022
Weitere Info	Paddle board (2022)
Weitere Info	Fans
Weitere Info	Neues Trampolin (2022)

RIGG

Rig	Kat-Takelage
Stehendes Gut	Drahtseil
Marke Mast	Seldén
Material Mast	Aluminium
Salings	1 set
Großsegel	quadratischer Kopf INCIDENCE (2015)
Großsegel-Persenning	+ Lazy Jack's
Latten traveller	ja
Durchelatted großsegel	ja
Genua	INCIDENCE (2015)
Rollreffanlage	Facnor
Reff Vorrichtung	Reffleinen 2 reefs
Primare Schot Winschen	1x Harken ST
Multifunktional Winschen	Fall/Schot winschen 1x Harken



LAGOON 380 S2



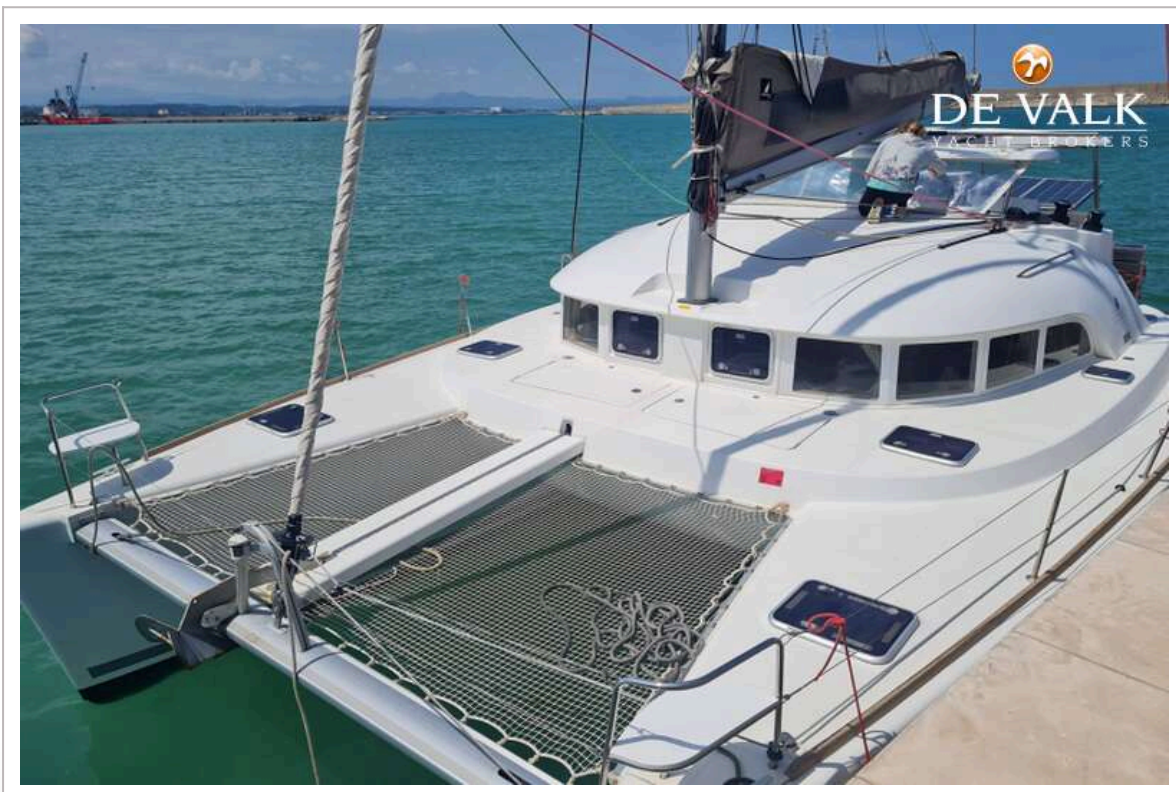
LAGOON 380 S2



LAGOON 380 S2

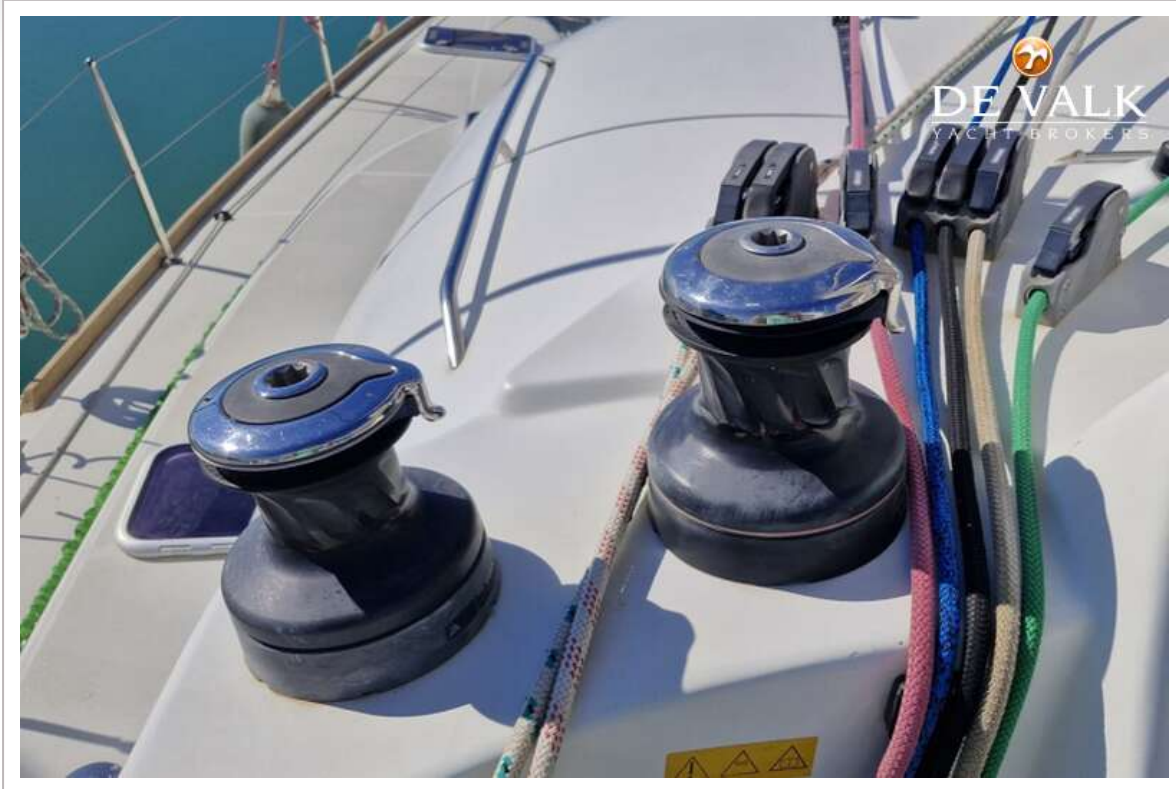


LAGOON 380 S2



LAGOON 380 S2

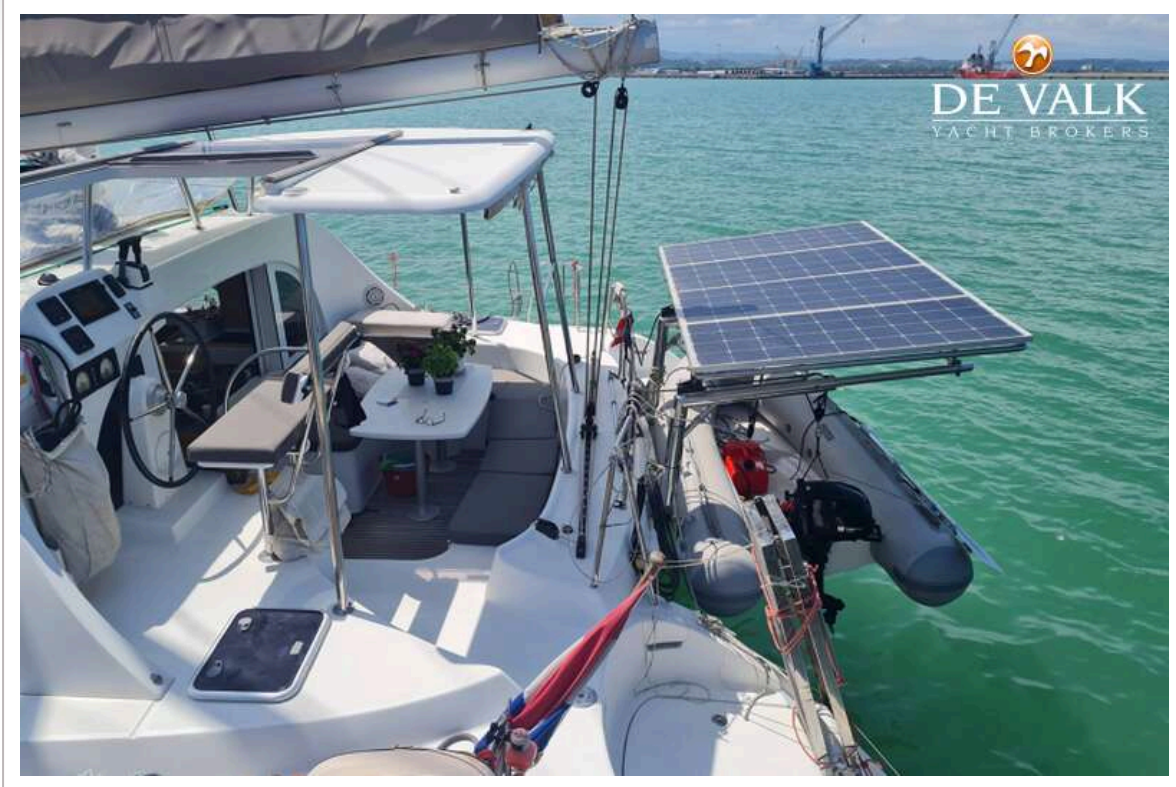




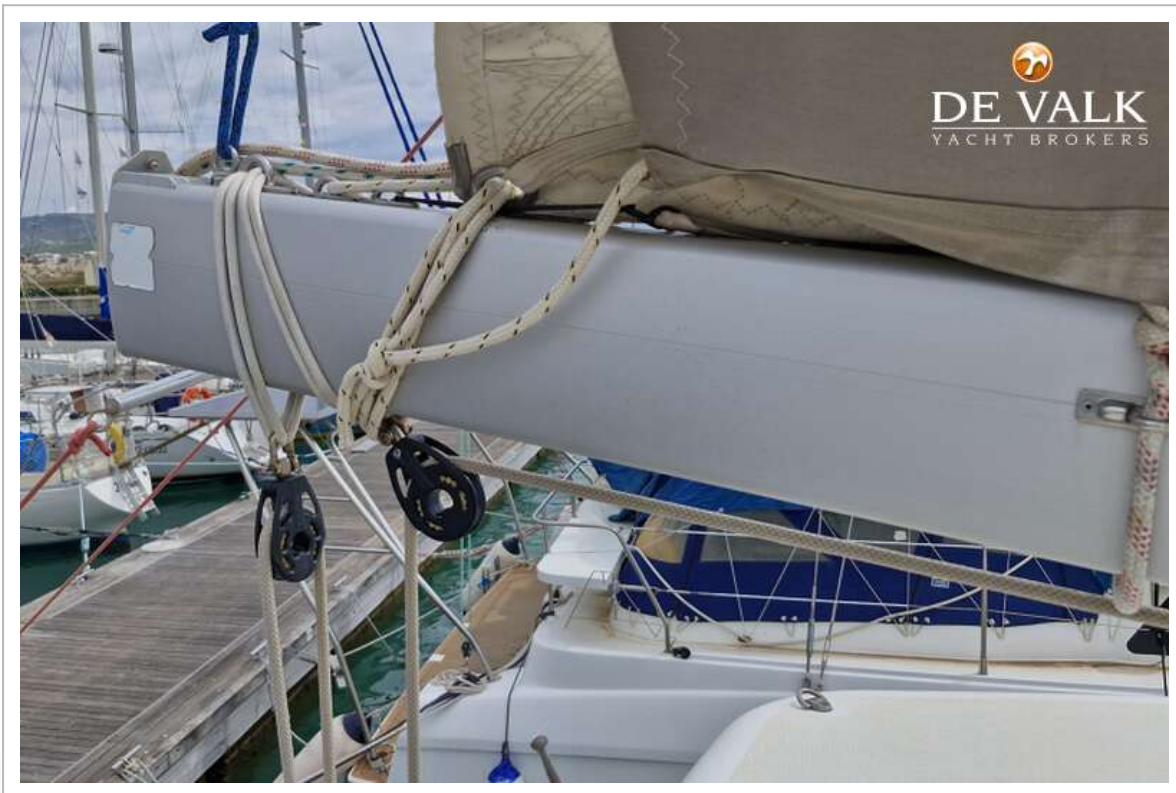
LAGOON 380 S2



LAGOON 380 S2



LAGOON 380 S2



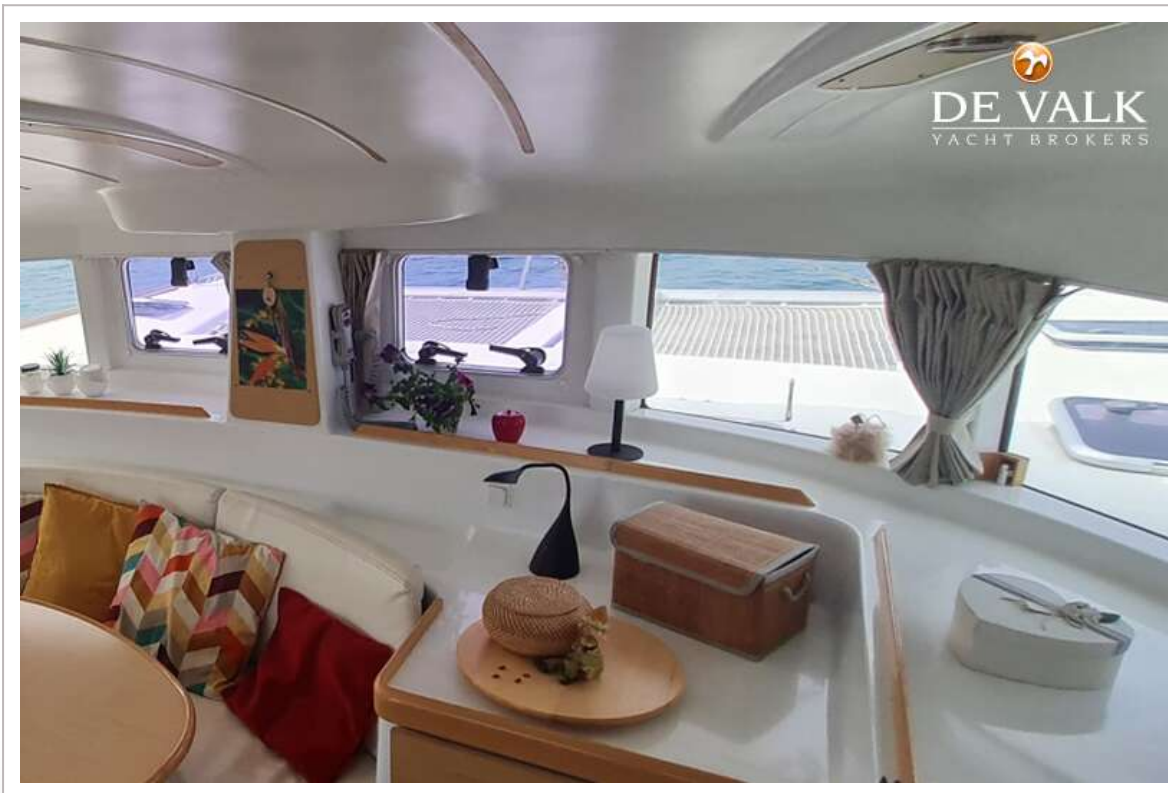
LAGOON 380 S2



LAGOON 380 S2



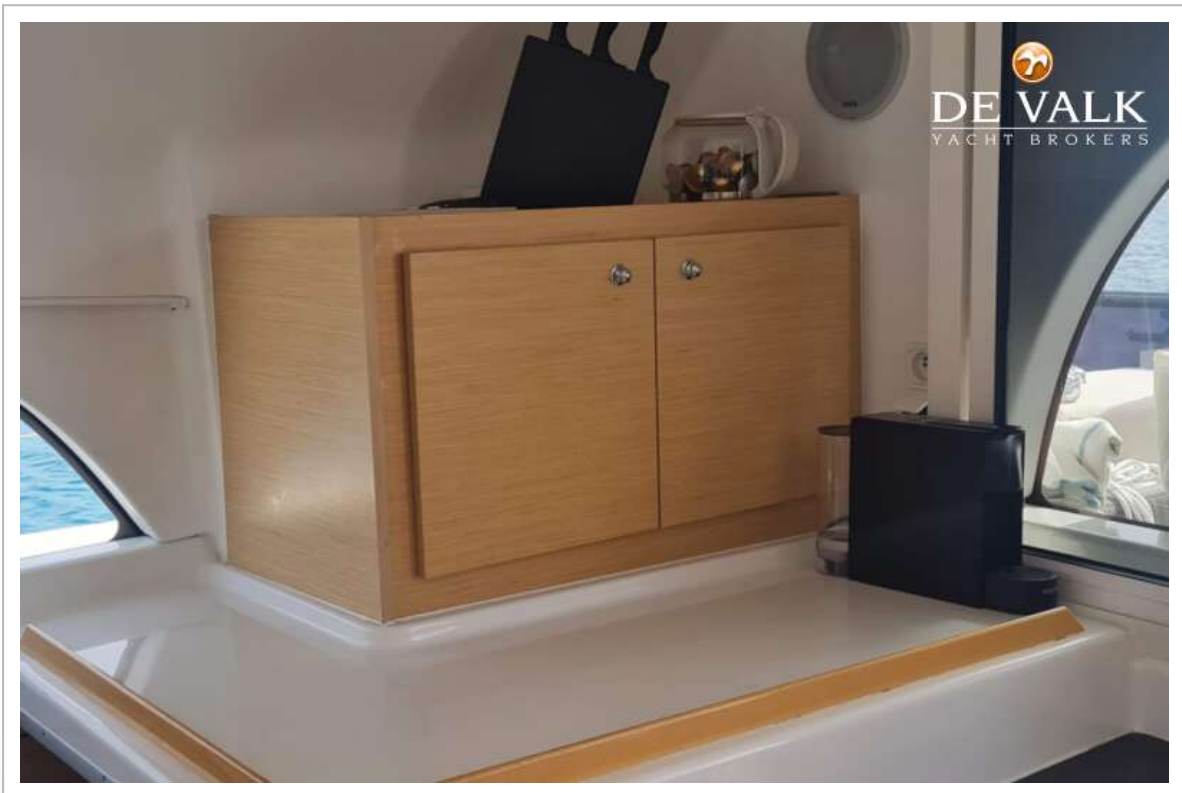
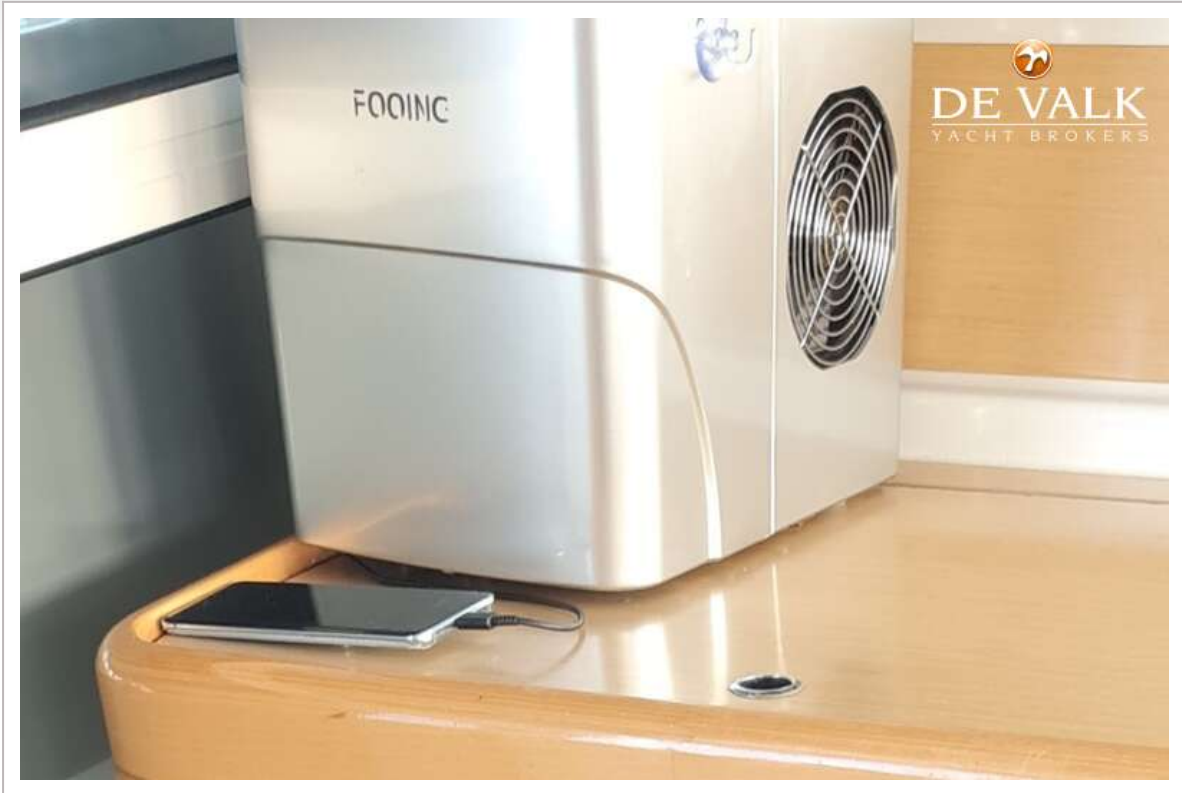
LAGOON 380 S2



LAGOON 380 S2



LAGOON 380 S2

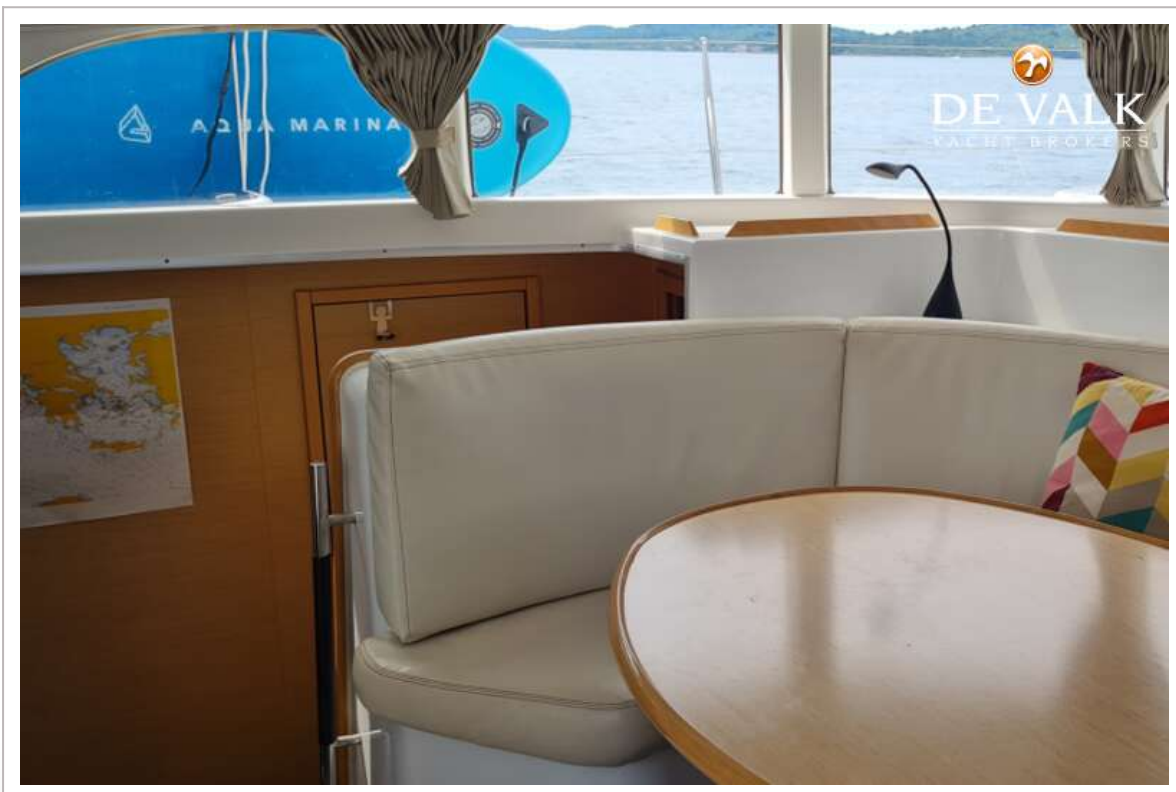
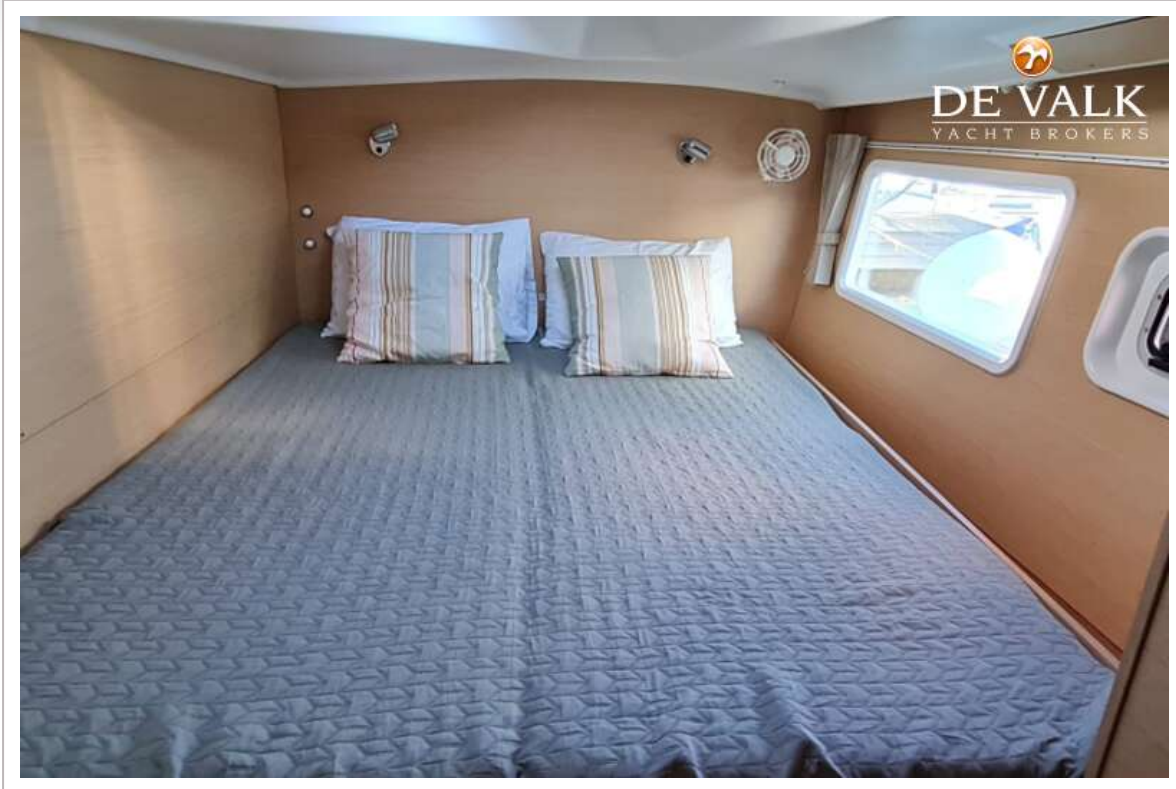




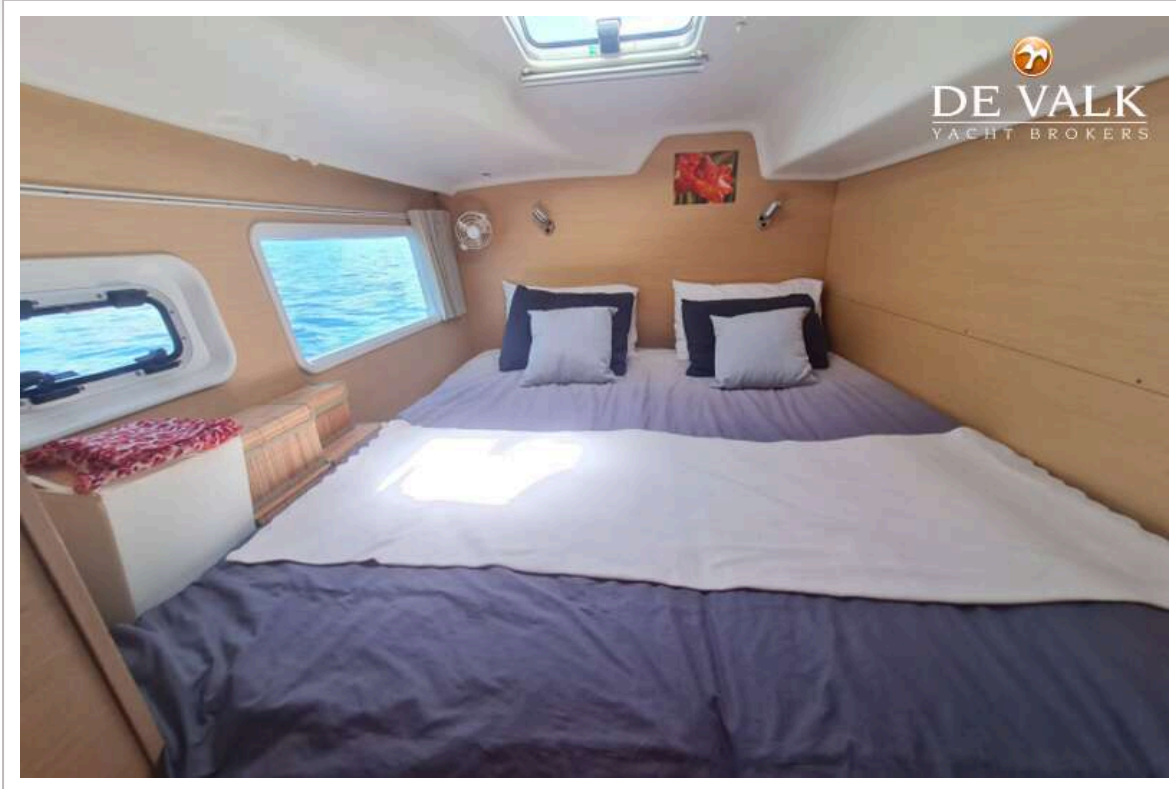
LAGOON 380 S2



LAGOON 380 S2

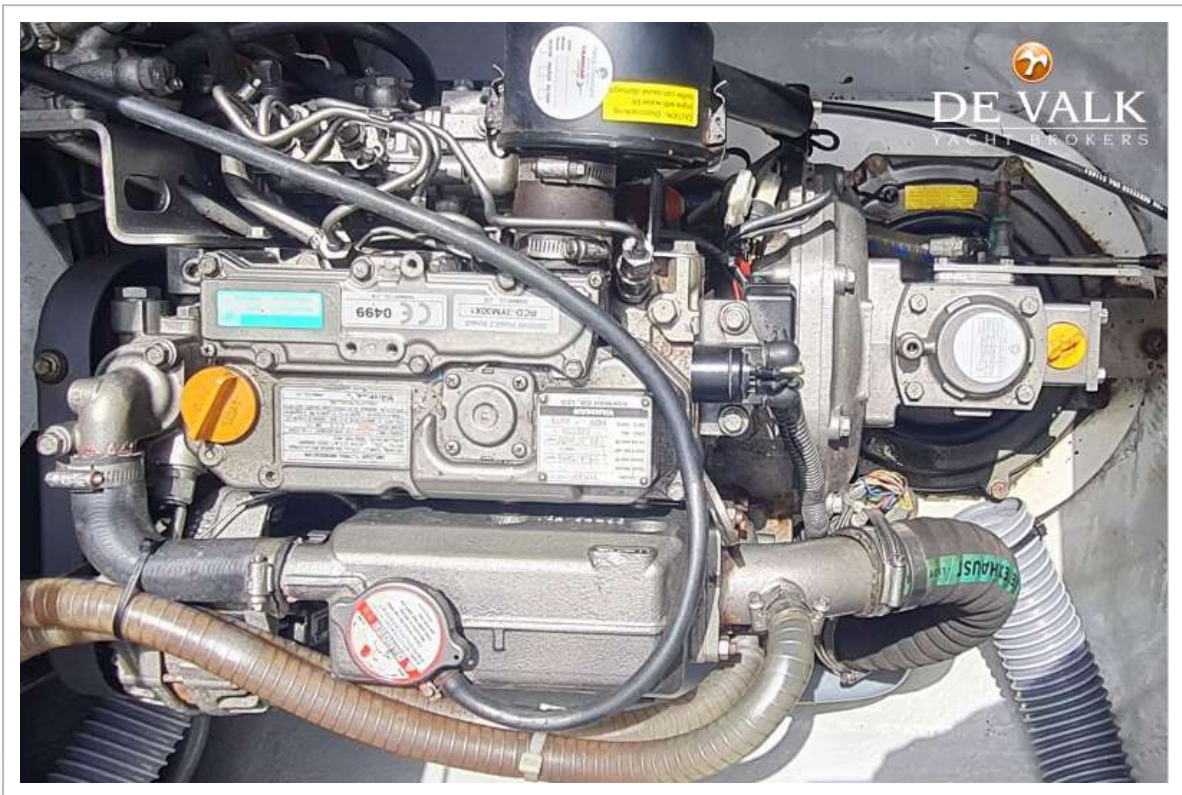
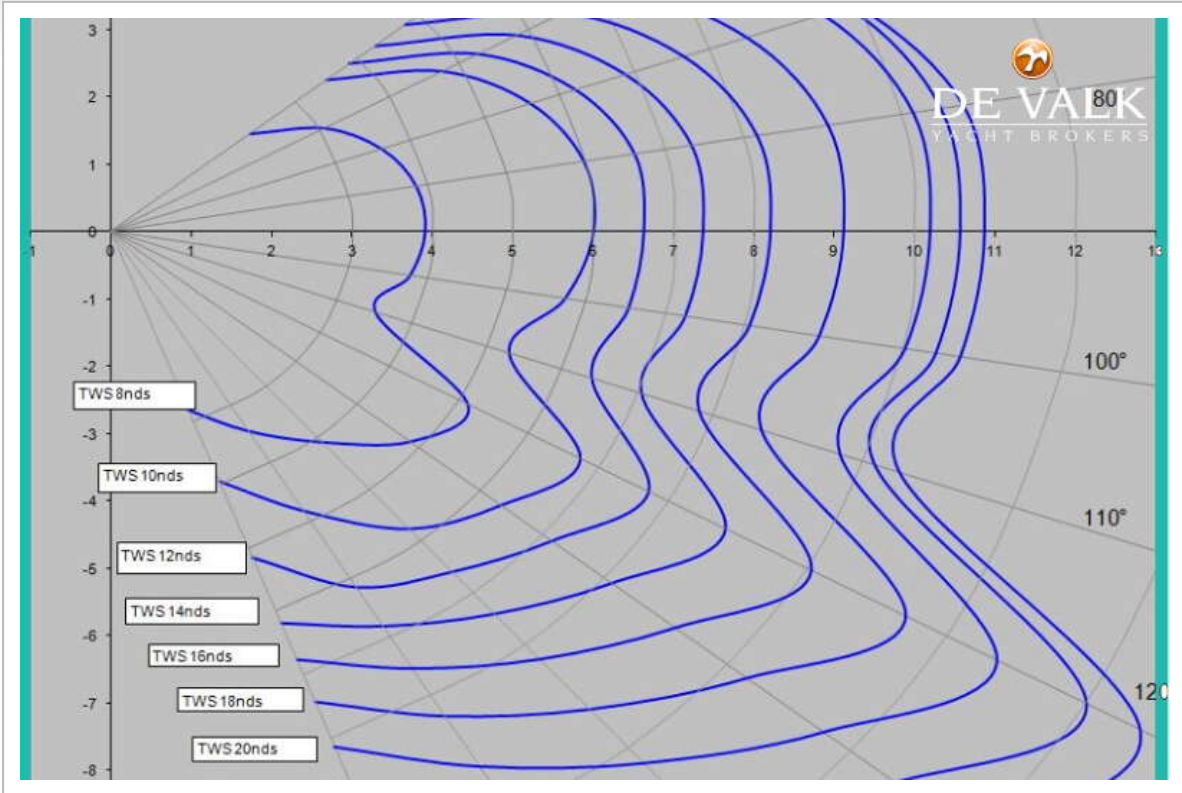


LAGOON 380 S2





LAGOON 380 S2



LAGOON 380 S2



