



DE VALK  
YACHT BROKERS



**THIS YACHT WILL BE AUCTIONED**

HOUSEBOAT MS COMPAGNON



DE VALK  
YACHT BROKERS

## KOMMENTARE DES MAKLERS

The M.S. Compagnon is a true Dutch classic of Dutch manufacture. The ship was built in 1965 and was put into service as an executive vessel at the time. It can also be used to provide day tours due to her wide equipment, such as a real classic ship's bar and multiple seats all over the ship. With her twin engines and bow thruster, the vessel is easy to maneuver. The MS Compagnon will be auctioned online at Bright Auctions. Bids can only be placed online at Bright Auctions. All information about the auction is available on the website <https://bit.ly/MSCompagnon>

*Mark Hesselmans*

## TECHNISCHE DATEN

<b>Maße</b>	20.05 x 4.70 x 1.00 (m)	<b>Werft</b>	Werf FA. J. Schlieker en Zn
<b>Baujahr</b>	1965	<b>Kabinen</b>	1
<b>Material</b>	Stahl	<b>Kojen</b>	2
<b>Motor(en)</b>	2 x DAF 575 diesel	<b>PS/kW</b>	2 x 100.00 (PS), 73.60 (kW)
<b>Verkaufspreis</b>	€ 50.000 (MwSt. Nicht bezahlt)	<b>Liegeplatz</b>	beim Verkaufsbüro

## KONTAKT

<b>Verkaufsbüro</b>	De Valk Loosdrecht	<b>Telefon</b>	+31 35 582 90 30
<b>Adresse</b>	't Breukeleveense Meentje 6 1231 LM Loosdrecht / Wijdmeren The Netherlands	<b>E-Mail</b>	loosdrecht@devalk.nl

## HAFTUNGSAUSSCHLUSS

Diese Angaben erfolgen nach bestem Wissen, können jedoch nicht garantiert werden.



# HOUSEBOAT MS COMPAGNON

## ALLGEMEIN

<b>Modell</b>	HOUSEBOAT MS COMPAGNON
<b>Typ</b>	Motoryacht
<b>Rumpflänge (m)</b>	20,05
<b>Breite (m)</b>	4,70
<b>Tiefgang (m)</b>	1,00
<b>Durchfahrtshöhe (m)</b>	5,40
<b>Durchfahrtshöhe min (m)</b>	3,60
<b>Baujahr</b>	1965
<b>Lancierung</b>	2008 complete rebuild from commercial to pleasure vessel.
<b>Werft</b>	Werf FA. J. Schlieker en Zn
<b>Land</b>	Niederlande
<b>Rumpfmateriale</b>	Stahl
<b>Rumpffarbe</b>	Weiß
<b>Material Aufbauten</b>	Stahl From 2008
<b>Stossliste</b>	Stahl
<b>Deckmaterial</b>	Stahl
<b>Deck Finish</b>	Antirutsch Belag
<b>Dorado Belufter</b>	2x
<b>Fenster Einfassung</b>	Aluminium
<b>Fenster Material</b>	Polycarbonat
<b>Decks Luke</b>	ja
<b>Radar Träger</b>	klappbar
<b>Mast legbar</b>	handbetrieb
<b>Treibstofftank (Liter)</b>	Stahl
<b>Treibstofftank 2 (Liter)</b>	Stahl
<b>Trinkwassertank (Liter)</b>	Kunststoff
<b>Füllstandsanzeige (Trinkwasser)</b>	ja
<b>Radsteuerung</b>	hydraulik
<b>Innerhalb Steuerung</b>	ja



## UNTERKUNFT

Kabinen	1
Kojen	2
Innen	ja
Einteilung	ja
Fussboden	Teak
Salon	ja
Heizung	wasserheizung Maritime booster
Kombüse	ja
Arbeitsfläche	Kunststoff
Spülbecken	Edelstahl
Herd	elektrisch Ignis
Mikrowelle/Backofen Kombi	Samsung C108STF
Kuhlschrank	1x Zanussi, 1x Liebherr
Warmwasser System	220V + Motor
Wasserdruck System	elektrisch
Geschirrspulmaschine	Octalux
Kleiderschrank	hängend und Schubladen
Toilet	getrennt
Toilette System	elektrisch
Handwaschbecken	auf der Toilette
Dusche	getrennt

## MASCHINEN

Motoranzahl	2
Marke	DAF
Typ	575
PS	100
kW	73.60
Kraftstoffart	Diesel
Motorstunden	Bb: 3206 SB: 3578



<b>Kühlungssystem Motor</b>	indirekte Wärmetauscher
<b>Antrieb</b>	Schraubenwelle
<b>Motor bedienung</b>	Seilzug Kabel
<b>Gewende getriebe</b>	mechanisch
<b>Bugschraube</b>	elektrisch
<b>Propeller Typ</b>	fest
<b>Material Propellerwelle</b>	Edelstahl
<b>Propellerwelle schmierung</b>	Fett
<b>Generator</b>	BW generatortechnik
<b>Betriebsstunden Generator</b>	5700
<b>Batterien</b>	ja
<b>Starterbatterie</b>	VMF 12V/120Ah
<b>Versorgungsbatterie</b>	4x Bosch 12v/230Ah
<b>Generatorbatterie</b>	ja
<b>Bugschraubebatterie</b>	2x Bosch 12V/230Ah
<b>Batterie Ladegerat/Umwandler</b>	Victron multi 24V/2500W
<b>Landstrom</b>	mit Kabel

## NAVIGATION

<b>Kompass</b>	ja
<b>Multi Control Display</b>	Phoenix
<b>Tiefenanziege</b>	ja
<b>UKW</b>	Shipmate RS 8300
<b>Ruderwinkel Anzeige</b>	Vetus
<b>Radar</b>	Raytheon
<b>AIS Empfänger</b>	ja
<b>Navigation Beleuchtung</b>	ja

## AUSRÜSTUNG

<b>Feste Fenster</b>	ja
<b>Cockpit Polster</b>	ja



# HOUSEBOAT MS COMPAGNON

Cockpit Tisch	ja
Badeplattform	ja
Badeleiter	Edelstahl
Anker	ja
Ankerkette	ja
Scheibenwischer	3x Speich
Horn	ja
Fenderkissen	ja
Festmacher	ja
TV	ja
Lautsprecher im Pflicht	Sony
Lautsprecher im Salon	Rockford





BROKERAGE | CHARTER | BERTHS | FINANCE | INSURANCE | YACHT MANAGEMENT

  
**DE VALK**  
YACHT BROKERS



**This yacht will be auctioned,  
for further details please visit [www.devalk.nl](http://www.devalk.nl)**

**Dit schip zal worden geveild,  
voor meer informatie gaat u naar [www.devalk.nl](http://www.devalk.nl)**

**Dieses Schiff wird versteigert,  
für weitere informationen besuchen Sie [www.devalk.nl](http://www.devalk.nl)**

[WWW.DEVALK.NL](http://WWW.DEVALK.NL)

  
**DE VALK**  
YACHT BROKERS



# HOUSEBOAT MS COMPAGNON





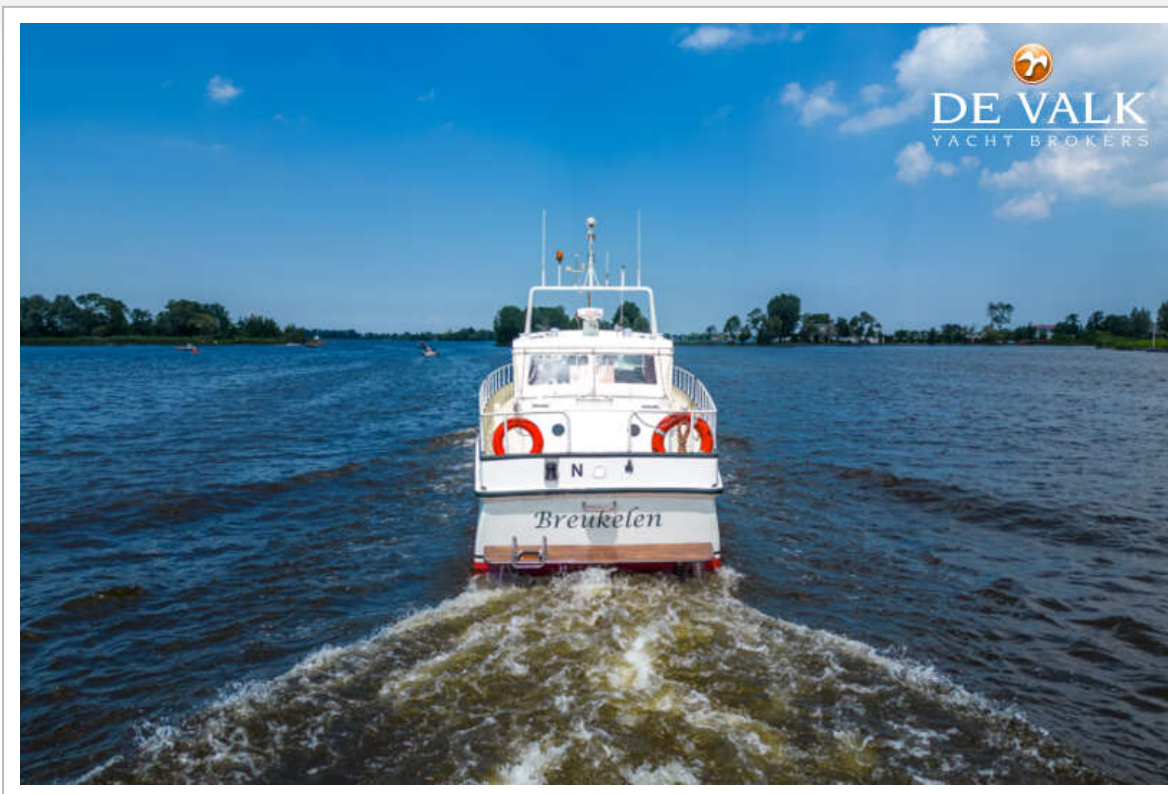
# HOUSEBOAT MS COMPAGNON



# HOUSEBOAT MS COMPAGNON



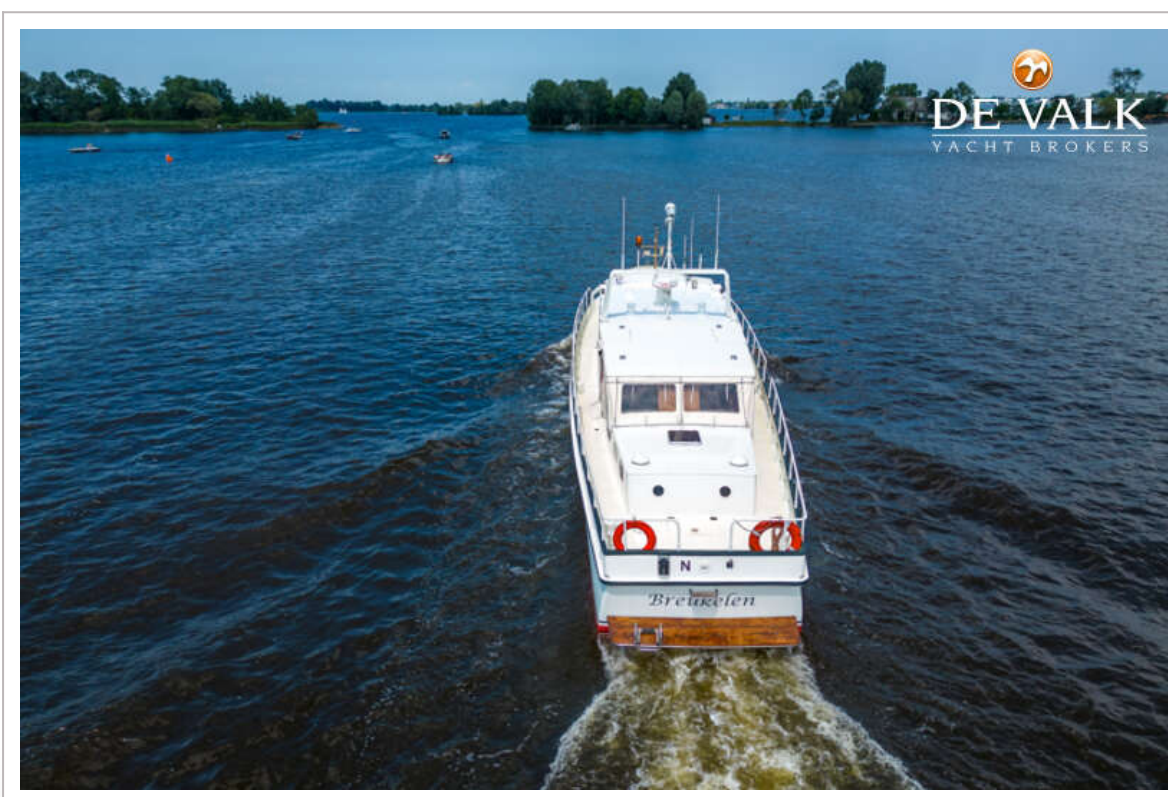
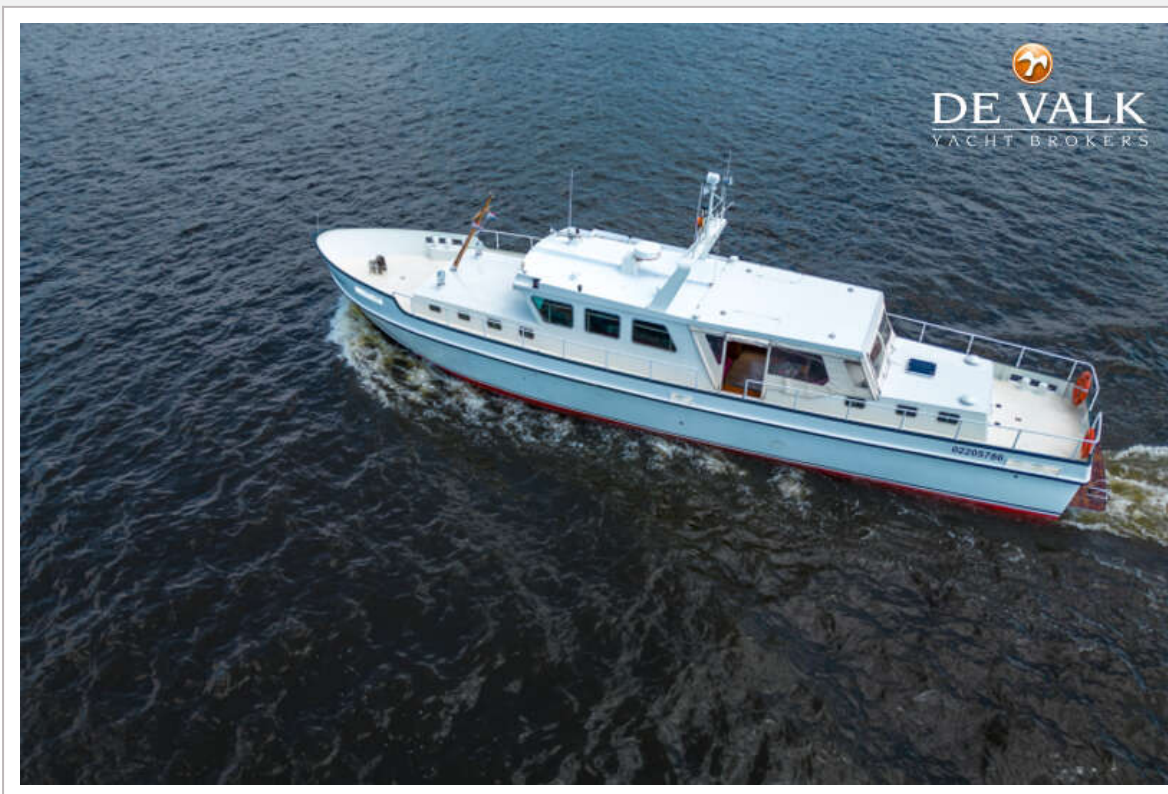
# HOUSEBOAT MS COMPAGNON



# HOUSEBOAT MS COMPAGNON



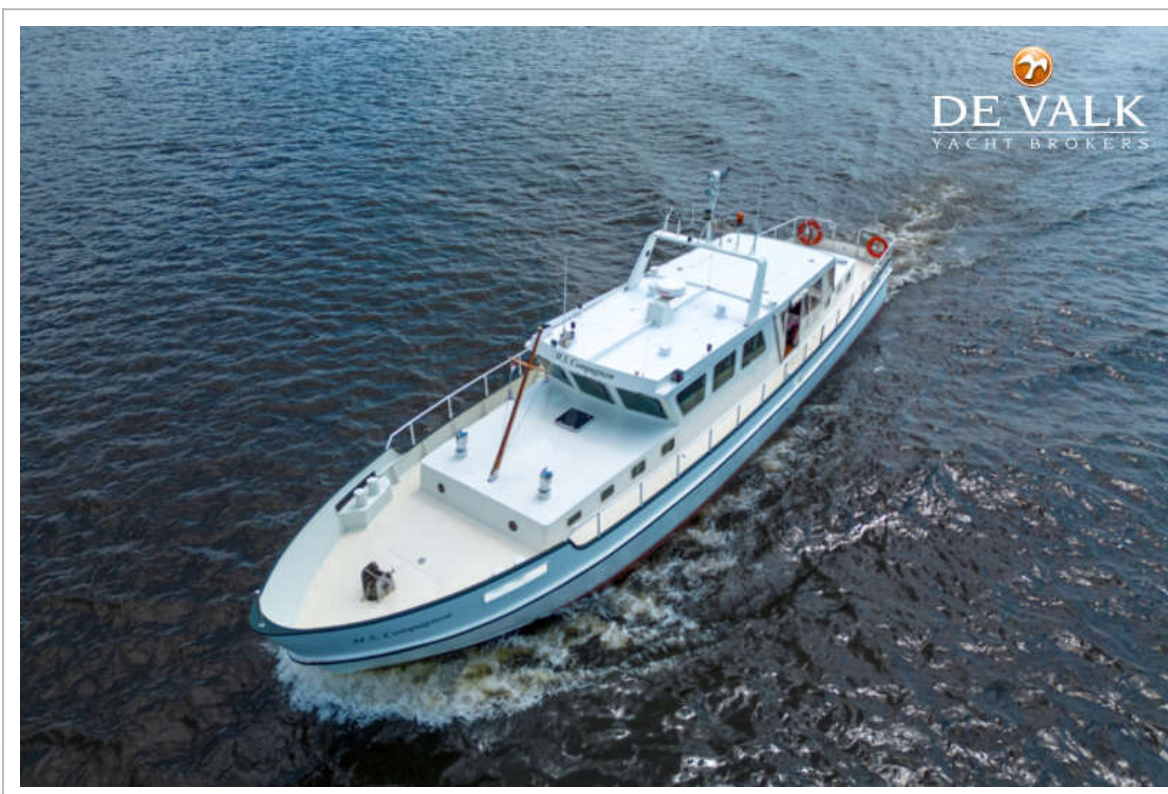
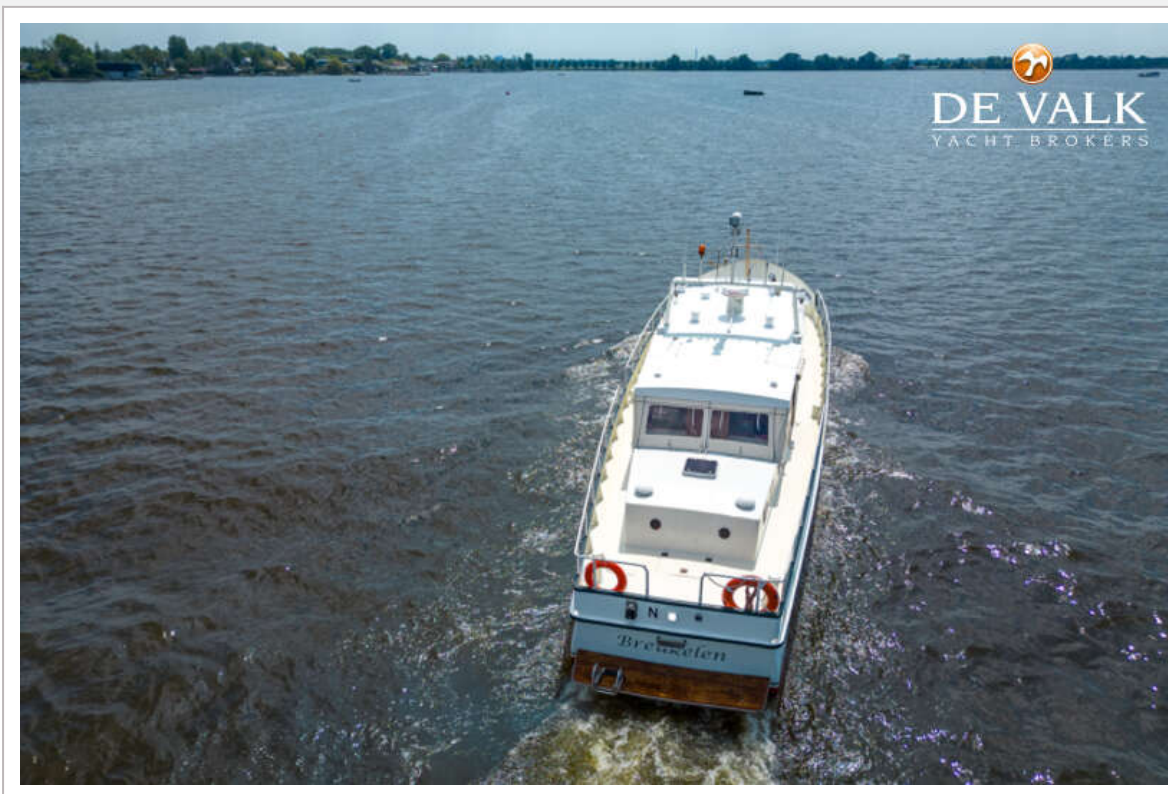
# HOUSEBOAT MS COMPAGNON



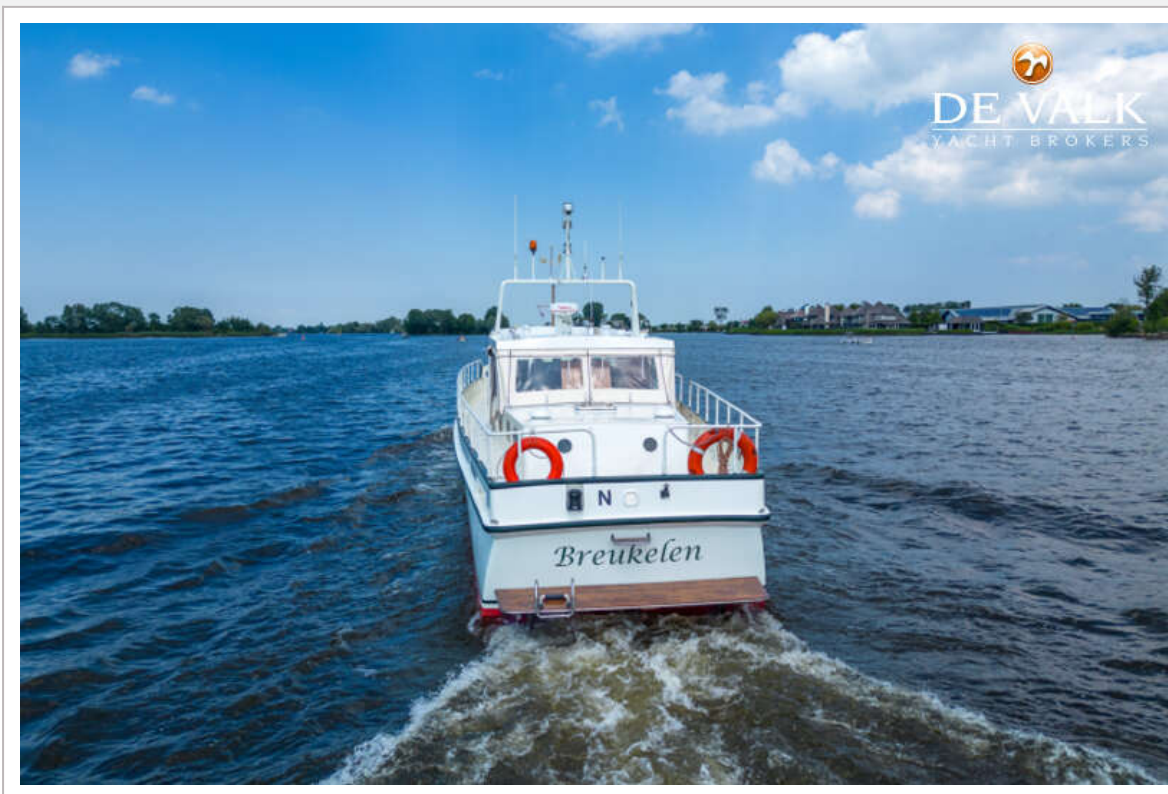
# HOUSEBOAT MS COMPAGNON



# HOUSEBOAT MS COMPAGNON



# HOUSEBOAT MS COMPAGNON

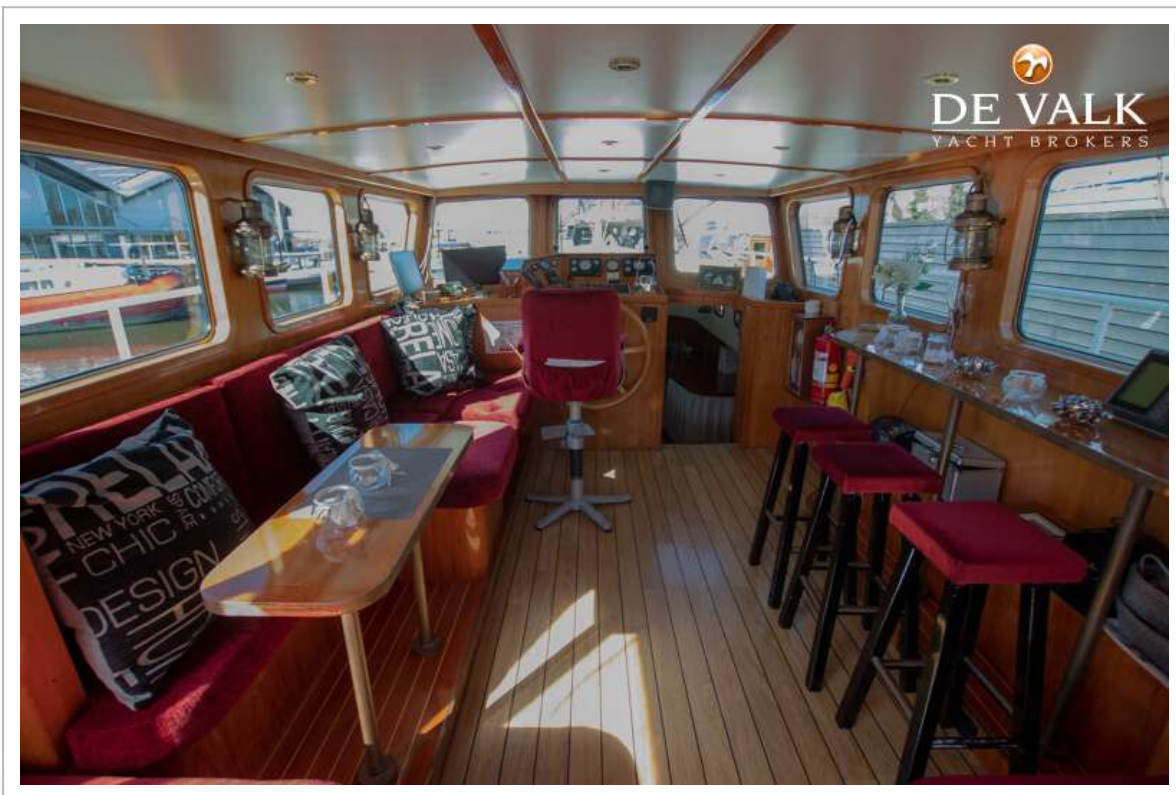
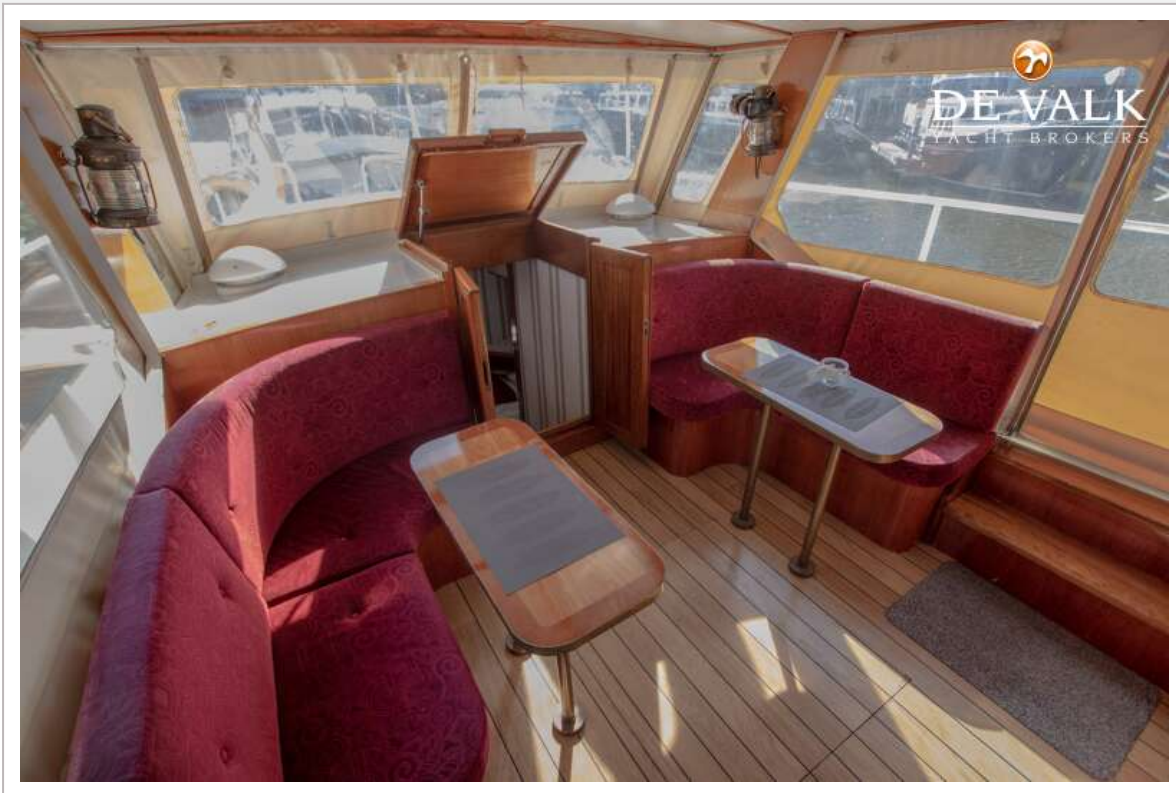




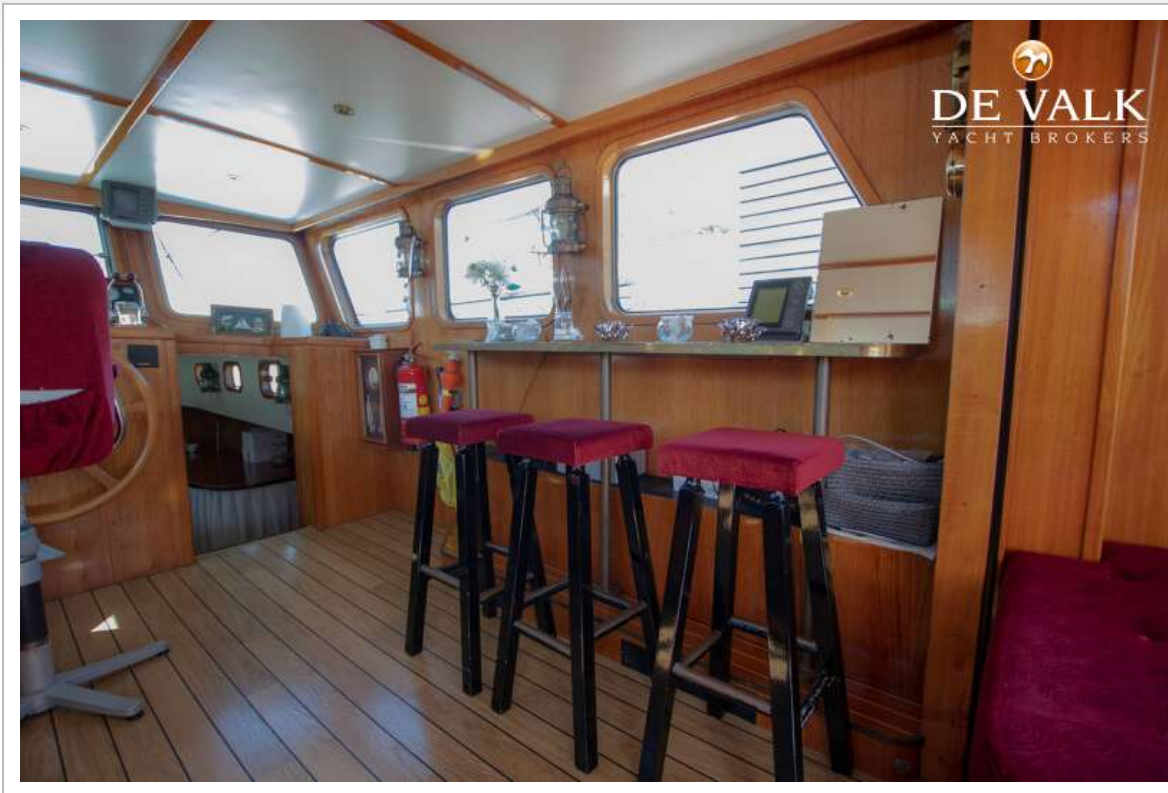
# HOUSEBOAT MS COMPAGNON



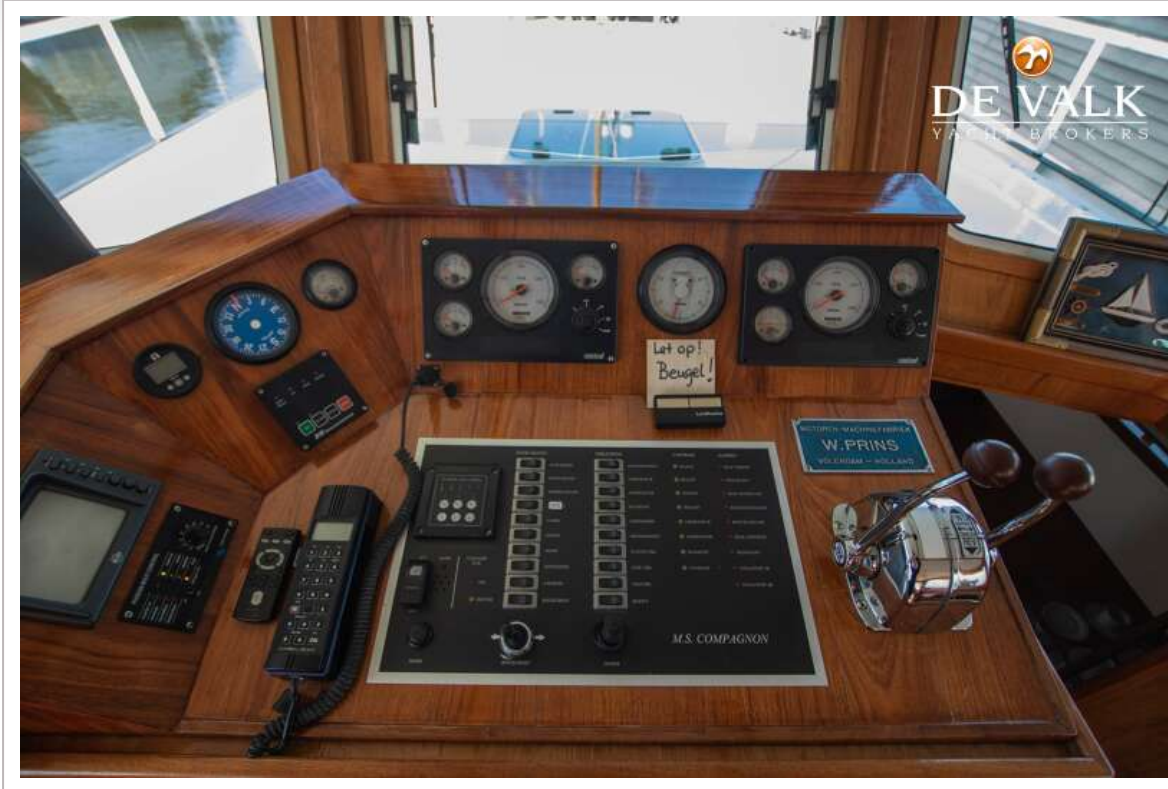
# HOUSEBOAT MS COMPAGNON



# HOUSEBOAT MS COMPAGNON



# HOUSEBOAT MS COMPAGNON



# HOUSEBOAT MS COMPAGNON



# HOUSEBOAT MS COMPAGNON



# HOUSEBOAT MS COMPAGNON

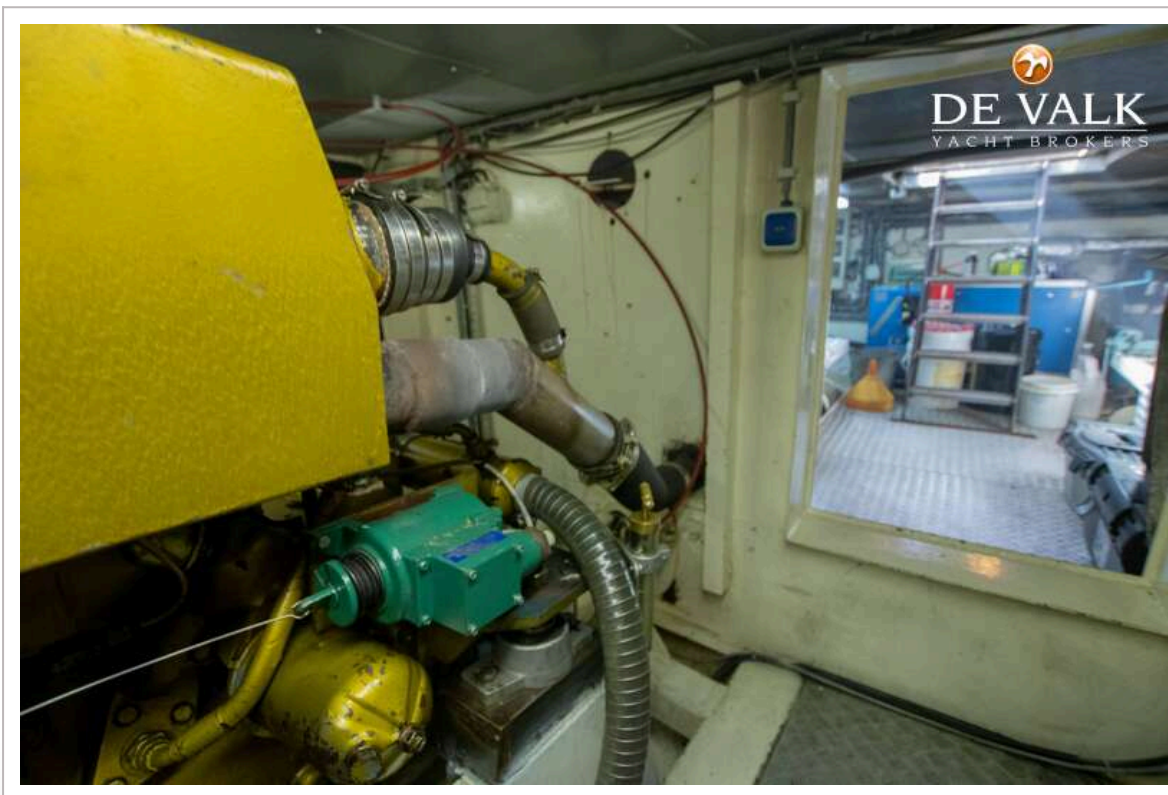


# HOUSEBOAT MS COMPAGNON





# HOUSEBOAT MS COMPAGNON



# HOUSEBOAT MS COMPAGNON

