



DE VALK
YACHT BROKERS



SUNSEEKER PORTOFINO 47



DE VALK
YACHT BROKERS

KOMMENTARE DES MAKLERS

This Sunseeker Portofino 47 hardtop has a good combination of performance and luxury. She offers a spacious interior with two cabins and two en suite bathrooms. The cockpit offers all the comfort you need for family and friend with a wet bar, lowarable swimming platform and sliding roof. This Sunseeker Portofino 47 hardtop has been re-fitted/re-built by her current owner from 2016 to 2024 and is now ready to visit in the southwest of The Netherlands. Current berth can be taken over. Please contact our sales office in Sint Annaland for more information.

Joris van de Rijt

TECHNISCHE DATEN

Maße	14.95 x 4.30 x 1.20 (m)	Werft	Sunseeker
Baujahr	2007	Kabinen	2
Material	GFK	Kojen	4
Motor(en)	2 x Volvo Penta D9-575 diesel	PS/kW	2 x 575 (PS), 423.20 (kW)
Verkaufspreis	€ 299.000 (MwSt. Bezahlt)	Liegeplatz	elsewhere / nicht im Verkaufsbüro

KONTAKT

Verkaufsbüro	De Valk Sint Annaland	Telefon	+31 166 601 000
Adresse	Koelhuisweg 4 4697 RM Sint Annaland The Netherlands	E-Mail	sintannaland@devalk.nl

HAFTUNGSAUSSCHLUSS

Diese Angaben erfolgen nach bestem Wissen, können jedoch nicht garantiert werden.



ALLGEMEIN

Modell	SUNSEEKER PORTOFINO 47
Typ	Motoryacht
Rumpflänge (m)	14,95
Wasserlinienlänge (m)	10,90
Breite (m)	4,30
Tiefgang (m)	1,20
Durchfahrtshöhe (m)	4,10
Stehhöhe (m)	1,90
Baujahr	2007
Werft	Sunseeker
Land	Vereinigtes Königreich
Gewicht (t)	16,4
CE Norm	A
Rumpfmateriale	GFK
Rumpffarbe	Schwarz
Rumpfform	Deep-V
Material Aufbauten	GFK
Stossliste	Gummi
Deckmaterial	GFK
Deck Finish	Teak
Deck Finish Aufbauten	Antirutsch Belag
Pflicht Bedeckung	Teak
Antifouling (Jahr)	2024
Fenster Material	Sicherheitsglas
Decksluke	ja
Bullauge	9 x
Radar Träger	ja
Treibstofftank (Liter)	2 x 660
Füllstandsanzeige (Treibstofftank)	ja
Trinkwassertank (Liter)	340



Füllstandsanzeige (Trinkwasser)	ja
Fäkaelien Tank (Liter)	103
Füllstandsanzeige (Fakaelientank)	ja
Fäkaelien Tankablauf	Deck Verbindung + Pumpe
Radsteuerung	hydraulik
Weitere Info	Outside: major re-fit/re-built between 2016 and 2024

UNTERKUNFT

Kabinen	2
Kojen	4
Innen	Major re-fit/re-built between 2016 and 2024
Fussboden	Teppich
Salon	ja
Standhöhe Salon (m)	1,90
Schiebedach	elektrisch In cockpit
Achterkabine	ja
Dinette	ja
Schiebetür zum Cockpit	ja
Kombüse	ja
Arbeitsfläche	Kunststoff
Spülbecken	ja
Herd	Miele 2 burner induction
Mikrowelle	ja
Kuhlschrank	With freezer compartment
Warmwasser System	220V + Motor
Wasserdruck System	elektrisch
Eignerkabine	Doppelbett
Länge Bett (m)	1,95 x 1,55
Kleiderschrank	hängend/Schublad/Regale
Badezimmer	en suite
Toilet	en suite



Toilette System	elektrisch
Handwaschbecken	im Badezimmer
Dusche	en suite
Gästekabine 1	Zwei Einzelbetten Can be converted into double bed
Länge Bett (m)	1,95
Kleiderschrank	Regale und hängend
Badezimmer	en suite
Toilette	en suite
Toilette System	elektrisch
Handwaschbecken	im Badezimmer
Dusche	en suite
Wet-Bar	In cockpit with fridge, induction cooker, hot/cold tap

MASCHINEN

Motoranzahl	2
Marke	Volvo Penta
Typ	D9-575
PS	575
kW	423.20
Kraftstoffart	Diesel
Installiert im Jahr	2007
Motorstunden	69
Kühlungssystem Motor	indirekte Wärmetauscher
Antrieb	Schraubenwelle
Motor bedienung	elektrisch Volvo Penta
Gewende getriebe	hydraulic
Bugschraube	elektrisch
Propeller Typ	fest
Propellerblätter	4
Material Propellerwelle	Edelstahl
Propellerwelle schmierung	Wasser



Hand Bilgenpumpe	ja
Elektrische Bilgenpumpe	ja
Elektrische Anlage	24V / 220V
Generator	Kohler 6,5 KW
Betriebstunden Generator	531
Starterbatterie	2 x 105 Ah (2024)
Versorgungsbatterie	4 x 105 Ah (2024)
Generatorbatterie	2 x 105 Ah (2024)
Bugschraubebatterie	2 x 105 Ah (2024)
Batterie Monitor	ja
Batterie Ladegerät	Mastervolt
Batterie Ladegerät/Umwandler	Mastervolt mass combi ultra 24/3500/100
Landstrom	mit Kabel
Trenn transformator	Mastervolt
Trimklappen	ja
Weitere Info	Czone with control panel at helmposition (2021)

NAVIGATION

Kompass	On helm position (2021)
Tiefenanziege	Garmin (2023)
UKW	Garmin (2023)
Ruderwinkel Anzeige	ja
Plotter	Garmin (2023)
Elektronische Kart(en)	ja
Navigation Beleuchtung	ja

AUSRÜSTUNG

Kuchenbude	(2024)
Cockpit Polster	Placed in 2024
Cockpit Tisch	Foldable
Badeplattform	Can be lowered electric. with TopDek teak (2024)



Badeleiter	Edelstahl
Gangway	Hydraulic
Heckdusche	Hot + cold
Anker	Delta
Ankerkette	ja
Ankerwinde	elektrisch
See Reling	Edelstahl
Scheibenwischer	2 x
Horn	elektrisch
Radar Reflektor	ja
Fenderkissen	ja
Festmacher	ja
TV	In saloon
Radio	With bluetooth
Lautsprecher im Pflicht	ja
Feuerloscher	(2024)
Feuerloscher in Maschine Raum	ja
Weitere Info	Deck cushions



SUNSEEKER PORTOFINO 47



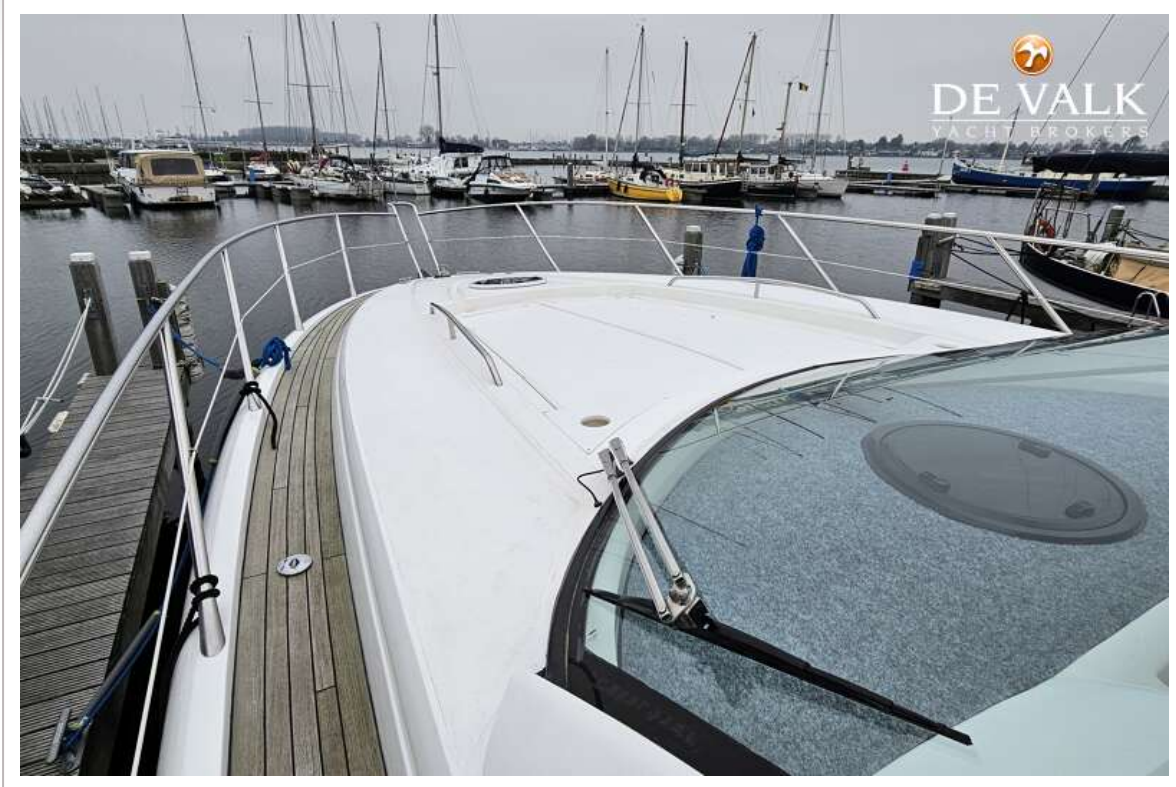
SUNSEEKER PORTOFINO 47



SUNSEEKER PORTOFINO 47



SUNSEEKER PORTOFINO 47



SUNSEEKER PORTOFINO 47



SUNSEEKER PORTOFINO 47



SUNSEEKER PORTOFINO 47



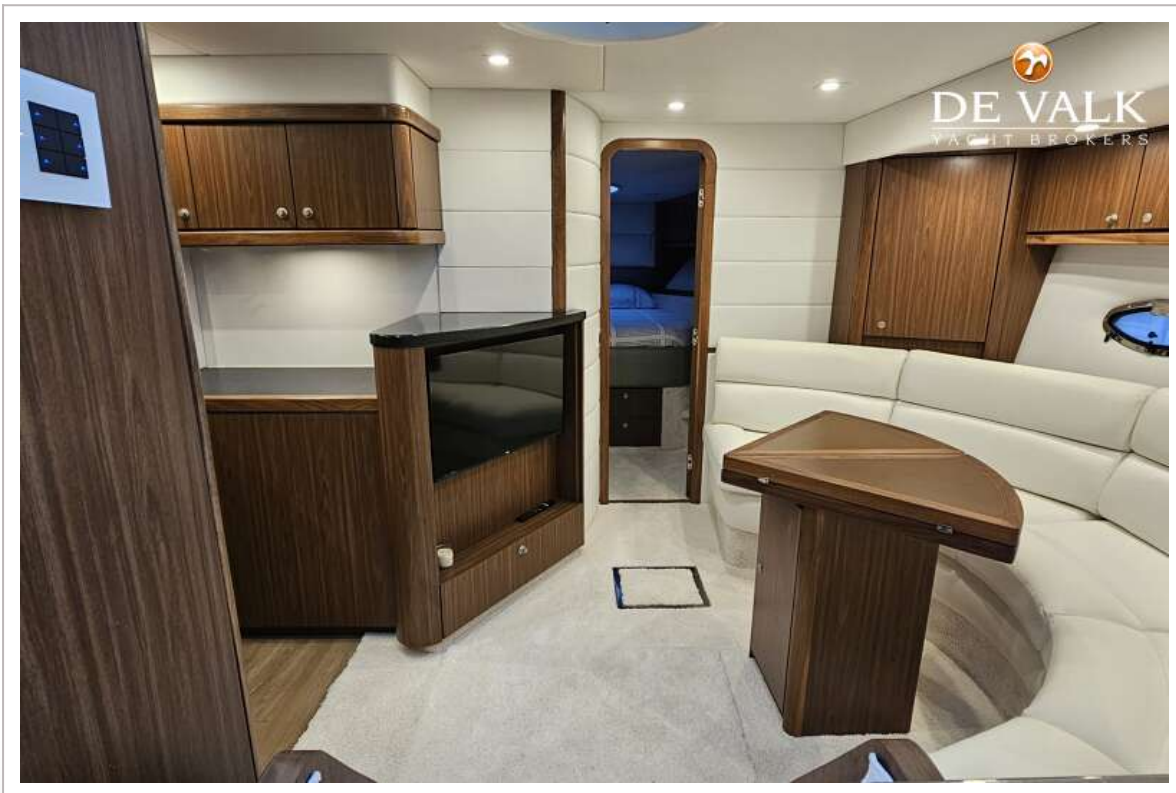
SUNSEEKER PORTOFINO 47



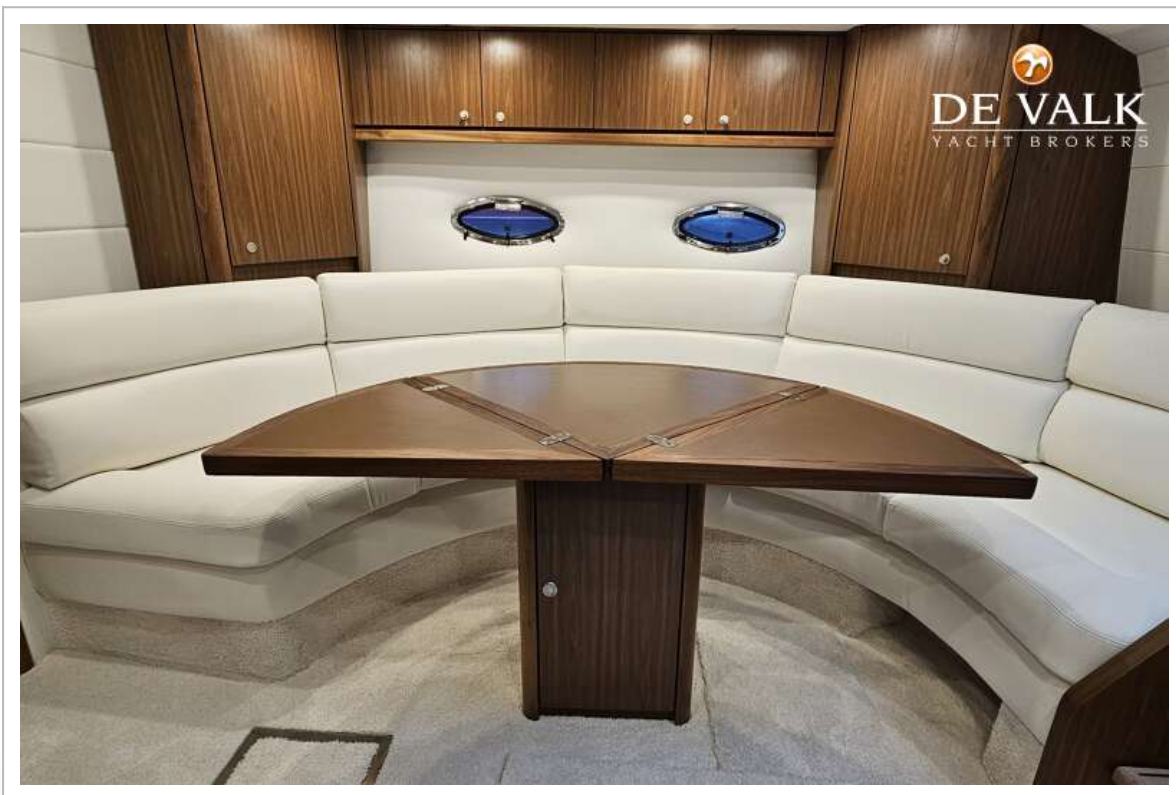
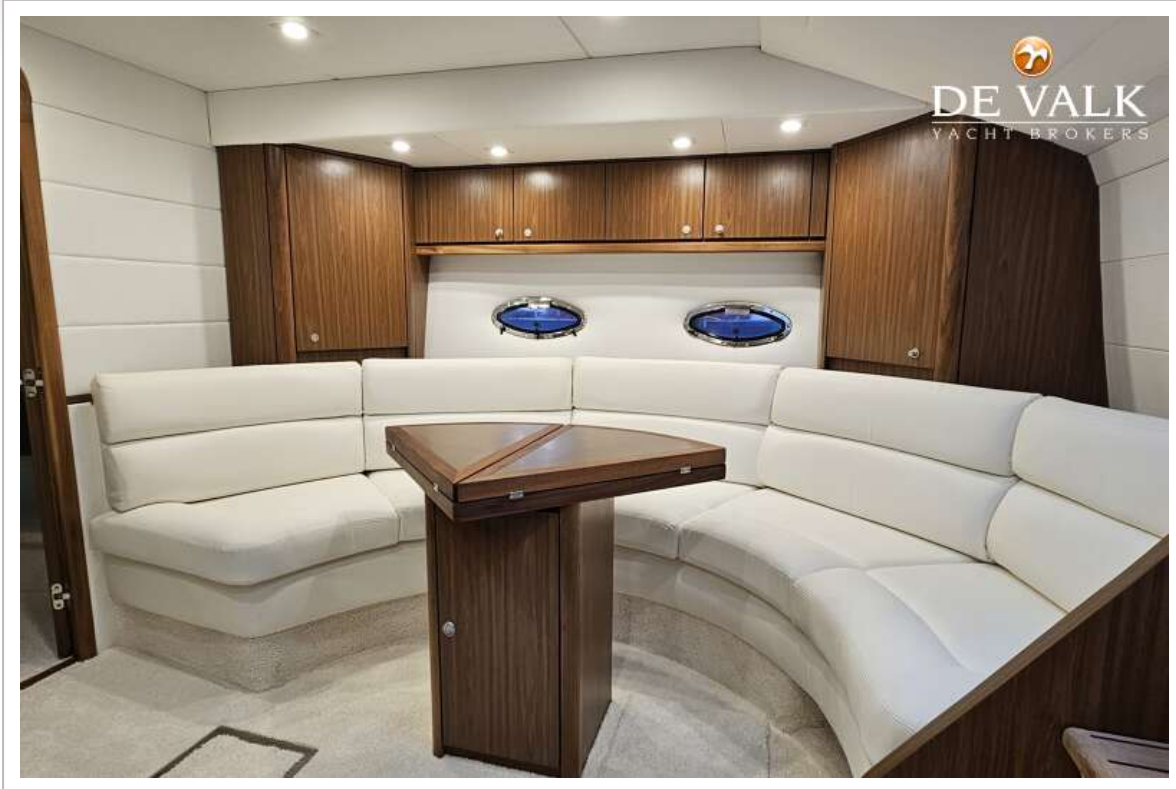
SUNSEEKER PORTOFINO 47



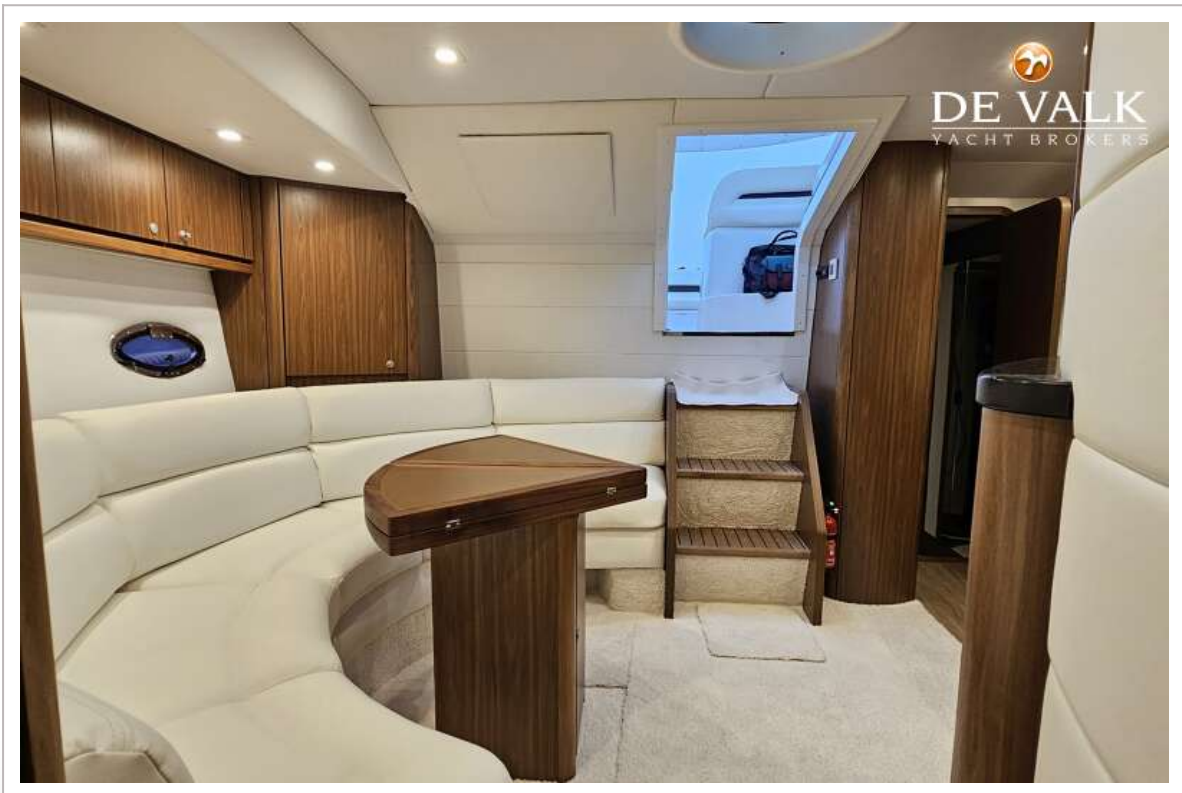
SUNSEEKER PORTOFINO 47



SUNSEEKER PORTOFINO 47



SUNSEEKER PORTOFINO 47

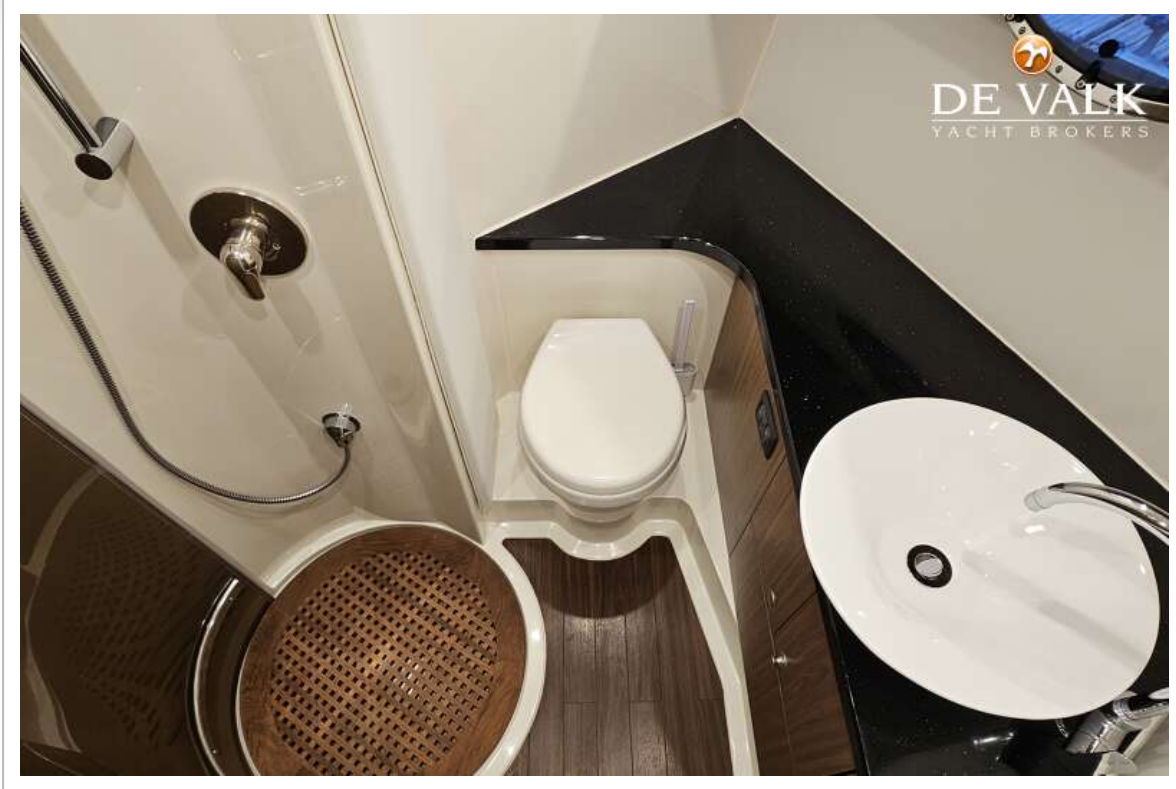


SUNSEEKER PORTOFINO 47

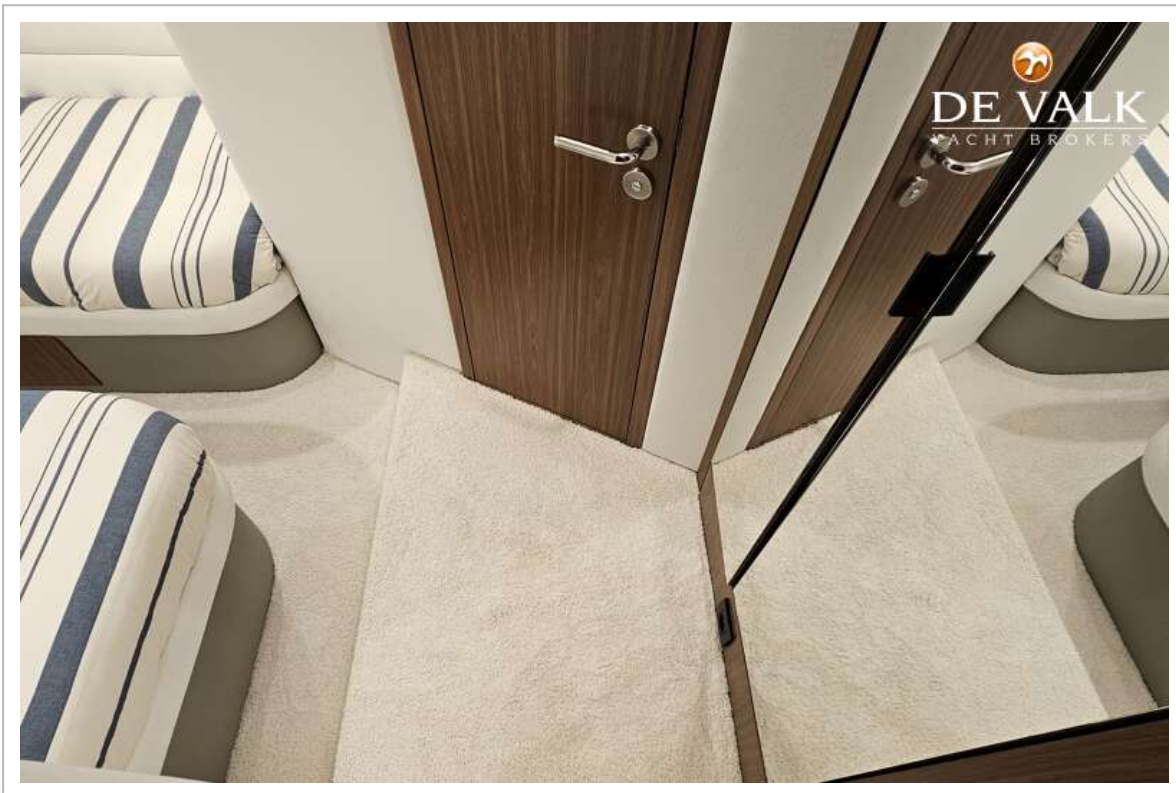


SUNSEEKER PORTOFINO 47

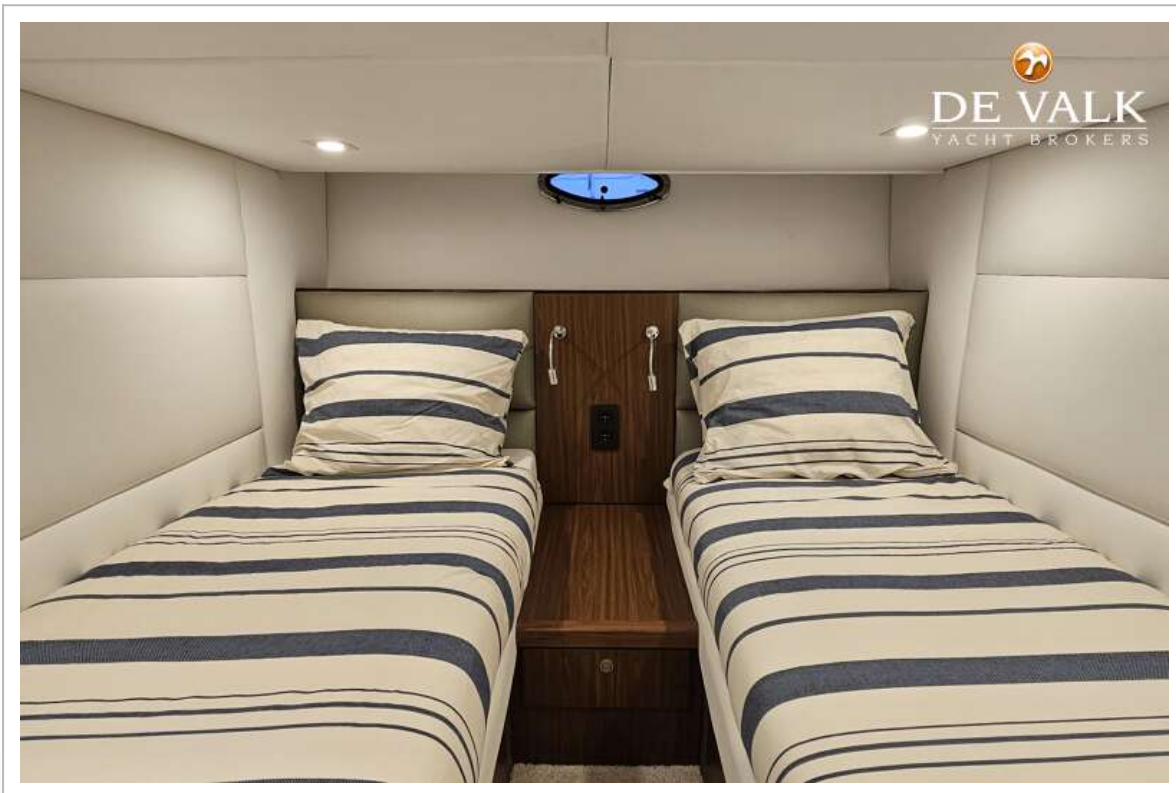




SUNSEEKER PORTOFINO 47



SUNSEEKER PORTOFINO 47

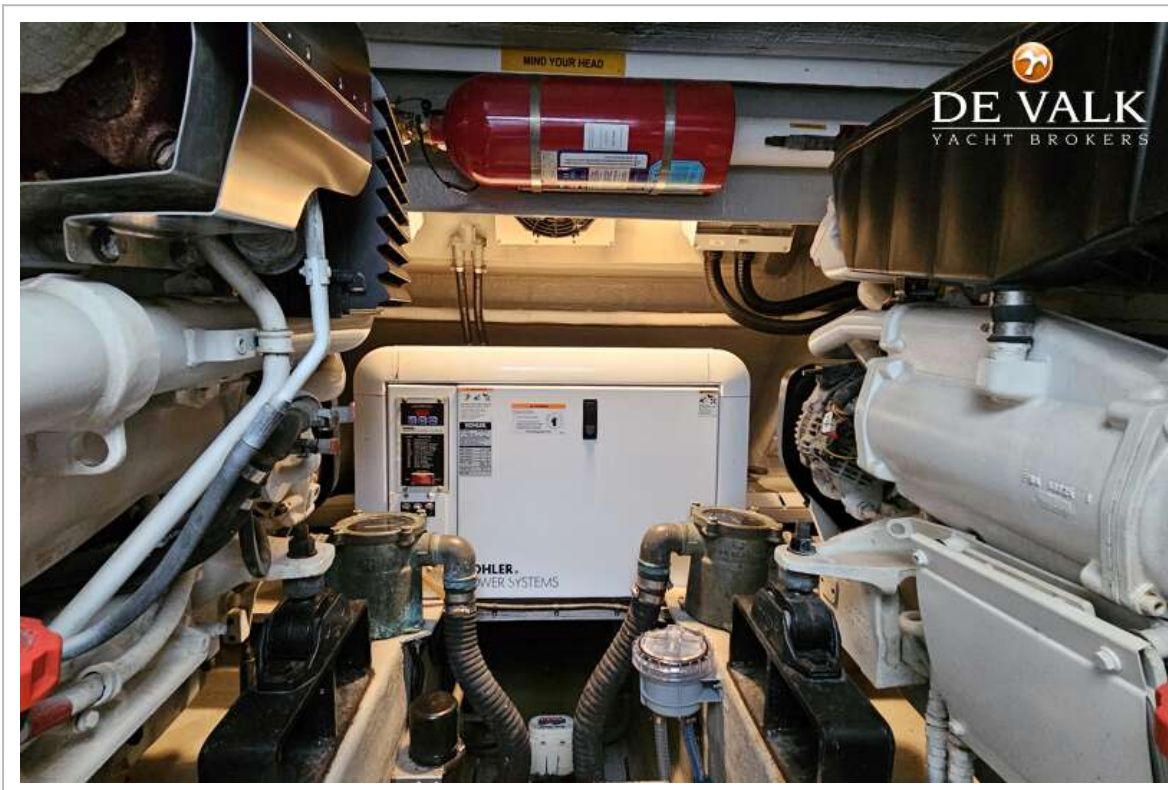




SUNSEEKER PORTOFINO 47



SUNSEEKER PORTOFINO 47



SUNSEEKER PORTOFINO 47

