



DE VALK  
YACHT BROKERS



## DUFOUR CATAMARAN 48



DE VALK  
YACHT BROKERS

# DUFOUR CATAMARAN 48

## KOMMENTARE DES MAKLERS

Dufour Catamaran 48 is the latest model & the most luxury. She has a neat and modern design & excellent performance and technical characteristics. The space is well organized and gives the feeling of harmony, coziness and comfort.

*Sofia Iliia-Salvanou*

## TECHNISCHE DATEN

<b>Maße</b>	14.20 x 8.00 x 1.30 (m)	<b>Werft</b>	DUFOUR
<b>Baujahr</b>	2020	<b>Kabinen</b>	5
<b>Material</b>	GFK	<b>Kojen</b>	12
<b>Motor(en)</b>	2 x Volvo Penta diesel	<b>PS/kW</b>	2 x 60.00 (PS), 44.16 (kW)
<b>Verkaufspreis</b>	€ 770.000 (MwSt. Nicht bezahlt)	<b>Liegeplatz</b>	elsewhere / nicht im Verkaufsbüro

## KONTAKT

<b>Verkaufsbüro</b>	De Valk Corfu	<b>Telefon</b>	(+30) 266 111 8095
<b>Adresse</b>	New Port of Corfu, near Gouvia Marina 490 83 Corfu Greece	<b>E-Mail</b>	corfu@devalk.nl

## HAFTUNGSAUSSCHLUSS

Diese Angaben erfolgen nach bestem Wissen, können jedoch nicht garantiert werden.



## ALLGEMEIN

<b>Modell</b>	DUFOUR CATAMARAN 48
<b>Typ</b>	katamaran segelyacht
<b>Rumpflänge (m)</b>	14,20
<b>Breite (m)</b>	8,00
<b>Tiefgang (m)</b>	1,30
<b>Baujahr</b>	2020
<b>Werft</b>	DUFOUR
<b>Land</b>	Italien
<b>Entwerfer</b>	Umberto Felci & Lorenzo Giovannozzi
<b>Gewicht (t)</b>	16
<b>Rumpfmateral</b>	GFK
<b>Rumpffarbe</b>	Weiß
<b>Art Kiel</b>	Bilgenkiel
<b>Material Aufbauten</b>	GFK
<b>Deckmaterial</b>	GFK
<b>Deck Finish</b>	Antirutsch Belag
<b>Deck Finish Aufbauten</b>	Antirutsch Belag
<b>Pflicht Bedeckung</b>	Antirutsch Belag
<b>Antifouling (Jahr)</b>	ja
<b>Fenster Material</b>	Sicherheitsglas
<b>Decks Luke</b>	ja
<b>Bullauge</b>	ja
<b>Isolation</b>	ja
<b>Flybridge</b>	ja
<b>Flybridge Kuchenbude</b>	ja
<b>Cockpitsonnenpersenning</b>	ja
<b>Treibstofftank (Liter)</b>	900
<b>Füllstandsanzeige (Treibstofftank)</b>	ja
<b>Trinkwassertank (Liter)</b>	690
<b>Füllstandsanzeige (Trinkwasser)</b>	ja



<b>Fäkaelien Tank (Liter)</b>	ja
<b>Radsteuerung</b>	ja
<b>Aussen Steuerung</b>	ja
<b>Not-Pinne</b>	ja
<b>Weitere Info</b>	Deck courtesy lights in cockpit, transom & fly bridge
<b>Weitere Info</b>	All outlet & inlet seacock & water pipe system New 2023
<b>Weitere Info</b>	Full cockpit enclosure kit, aft cockpit sun shade

## UNTERKUNFT

<b>Kabinen</b>	5
<b>Kojen</b>	12
<b>Mannschaftskabine</b>	1
<b>Mannschaftskojen</b>	2
<b>Einteilung</b>	ja
<b>Fussboden</b>	Teak
<b>Salon</b>	L Shaped
<b>Klima Anlage</b>	Webasto heating & cooling in all cabins
<b>Navigation Zenter</b>	ja
<b>Kartentisch</b>	ja
<b>Dinette</b>	ja
<b>Schiebetür zum Achterdeck</b>	ja
<b>Kombüse</b>	ja
<b>Arbeitsfläche</b>	ja
<b>Spülbecken</b>	ja
<b>Herd</b>	4 burner stove-gas
<b>Ofen</b>	220v
<b>Mikrowelle</b>	ja
<b>Kuhlschrank</b>	3 x 130 Lt plus 1 small in fly bridge
<b>Warmwasser System</b>	Heating unit of 60 Lt
<b>Wasserdruck System</b>	ja
<b>Geschirrspulmaschine</b>	ja



Schnellkoch Kanne	Electric for hot water
Kochend-Wasserhahn	ja
Eismaschine	ja
Kaffeemaschine	ja
Geschirrausstattung	ja
Eignerkabine	Doppelbett
Kleiderschrank	Regale und hängend
Badezimmer	en suite
Toilet	en suite
Toilette System	elektrisch
Handwaschbecken	im Badezimmer
Dusche	en suite
Gästekabine 1	Doppelbett
Kleiderschrank	Regale und hängend
Badezimmer	en suite
Toilette	en suite
Toilette System	elektrisch
Handwaschbecken	im Badezimmer
Dusche	en suite
Gästekabine 2	Doppelbett
Kleiderschrank	Regale und hängend
Badezimmer	en suite
Toilette	en suite
Toilette System	elektrisch
Handwaschbecken	im Badezimmer
Dusche	en suite
Gästekabine 3	Doppelbett
Kleiderschrank	hängend/Schublad/Regale
Badezimmer	ja
Toilette	en suite
Toilette System	elektrisch
Handwaschbecken	im Badezimmer



# DUFOUR CATAMARAN 48

Dusche	en suite
Gästekabine 4	Stockbett
Kleiderschrank	Regale und hängend
Badezimmer	ja
Toilette	en suite
Toilette System	elektrisch
Handwaschbecken	im Badezimmer
Dusche	en suite
Mannschaftskabine(n)	1
Badezimmer (Mannschaft)	ja
Toilette (Mannschaft)	ja
Toilette System	handbetrieb
Handwaschbecken	ja
Dusche (Mannschaft)	ja
Flybridge	ja
Weitere Info	Bow cabin with toilet & double bulkhead bed
Weitere Info	USB Sockets in each cabin

## MASCHINEN

Motoranzahl	2
Marke	Volvo Penta
PS	60
kW	44.16
Kraftstoffart	Diesel
Installiert im Jahr	2020
Motorstunden	1526,8
Antrieb	Saildrive
Gewende getriebe	ja
Propeller Typ	falt
Propellerblätter	3
Material Propellerwelle	Edelstahl



<b>Propellerwelle schmierung</b>	Wasser
<b>Elektrische Bilgenpumpe</b>	ja
<b>Elektrische Anlage</b>	ja
<b>Generator</b>	Cummins Onan 11Kv 220V (1860 w/h)
<b>Betriebsstunden Generator</b>	1859,4
<b>Batterien</b>	2020
<b>Starterbatterie</b>	ja
<b>Versorgungsbatterie</b>	3x140 Amp & a controller
<b>Batterie Monitor</b>	ja
<b>Batterie Ladegerat</b>	ja
<b>Umwandler</b>	ja
<b>Solar panele</b>	3x160 Watt 12V Flexible solar panel
<b>Landstrom</b>	Autonomous power ashore 220V
<b>Wasserbereiter</b>	120 Lt/h
<b>Weitere Info</b>	Air Condition: 4 units x 8.000 BTU & Digital panel
<b>Weitere Info</b>	Air Condition: 1 x 6.000 BTU & Digital panel
<b>Weitere Info</b>	Air Condition; 1X 20.000 BTU& Digital Panel

## NAVIGATION

<b>Kompass</b>	Navigation Package AXIOM12 Display
<b>Tiefenanziege</b>	ja
<b>UKW</b>	ja
<b>Autopilot</b>	ja
<b>Plotter/GPS</b>	ja
<b>Elektronische Kart(en)</b>	ja
<b>Epirb</b>	ja
<b>Kamera</b>	X 2 colour work with AXIOM12 Display for Back Docking
<b>Navigation Beleuchtung</b>	ja
<b>Weitere Info</b>	Windlass remote control, chain counter, moved outside for chain
<b>Weitere Info</b>	Interior courtesy LED Lighting



## AUSRÜSTUNG

Feste Haube	ja
Bimini	ja
Sonnenschirm	ja
Cockpit Polster	ja
Cockpit Tisch	ja
Cockpit Sessel	ja
Badeplattform	ja
Badeleiter	ja
Gangway	2,7m Electro-hydraulic
Heckdusche	ja
Anker	ja
Ankerkette	ja
Anker 2	Spare
Ankerkette	ja
Ketten Zähler	Remote control with chain counter
Ankerwinde	elektrisch 1500 W. Windlass moved outside for more space for the chain.
Beiboot	Highfield CL 360, Dinghy hoist system & manual winch
Ausserborder	HONDA 6Hp
Davits	INOX
See Reling	ja
Rettungsinsel	ja
Rettungsinsel (Pers)	ja
Schwimvesten	ja
Rettungsboje	ja
Fernglas	ja
Fenderkissen	ja
Festmacher	ja
Werkzeug	ja
TV	ja
Radio	ja





<b>Radio-CD Spieler</b>	MS Fusion MS-UD755 with remote control from helm station
<b>Surround Sound System</b>	ja
<b>Lautsprecher im Pflicht</b>	And in flybridge
<b>Lautsprecher im Salon</b>	ja
<b>Uhr - Barometer</b>	ja
<b>Feuerloscher</b>	ja
<b>Weitere Info</b>	Engines' service every 200 hours

## RIGG

<b>Rig</b>	ja
<b>Stehendes Gut</b>	ja
<b>Material Mast</b>	Aluminium
<b>Salings</b>	ja
<b>Großsegel</b>	76m2. year 2020
<b>Fock</b>	Self-tacking 48m2, year 2020
<b>Genua</b>	ja
<b>Genua Schotwischen</b>	ja
<b>Fall Wischen</b>	ja
<b>Multifunktional Wischen</b>	ja
<b>Weitere Info</b>	220V socket in each cabin
<b>Weitere Info</b>	Z-Drive & Propellers: cleared & greased 2023



# DUFOUR CATAMARAN 48



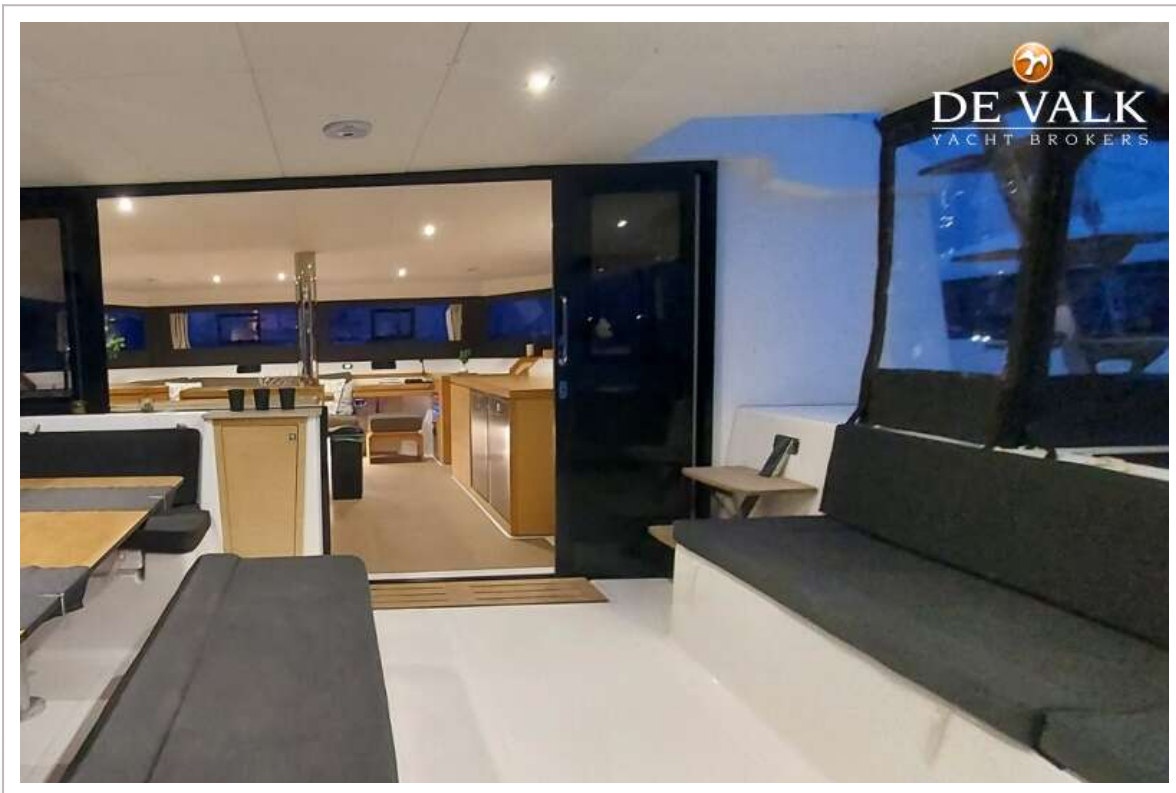
# DUFOUR CATAMARAN 48



# DUFOUR CATAMARAN 48



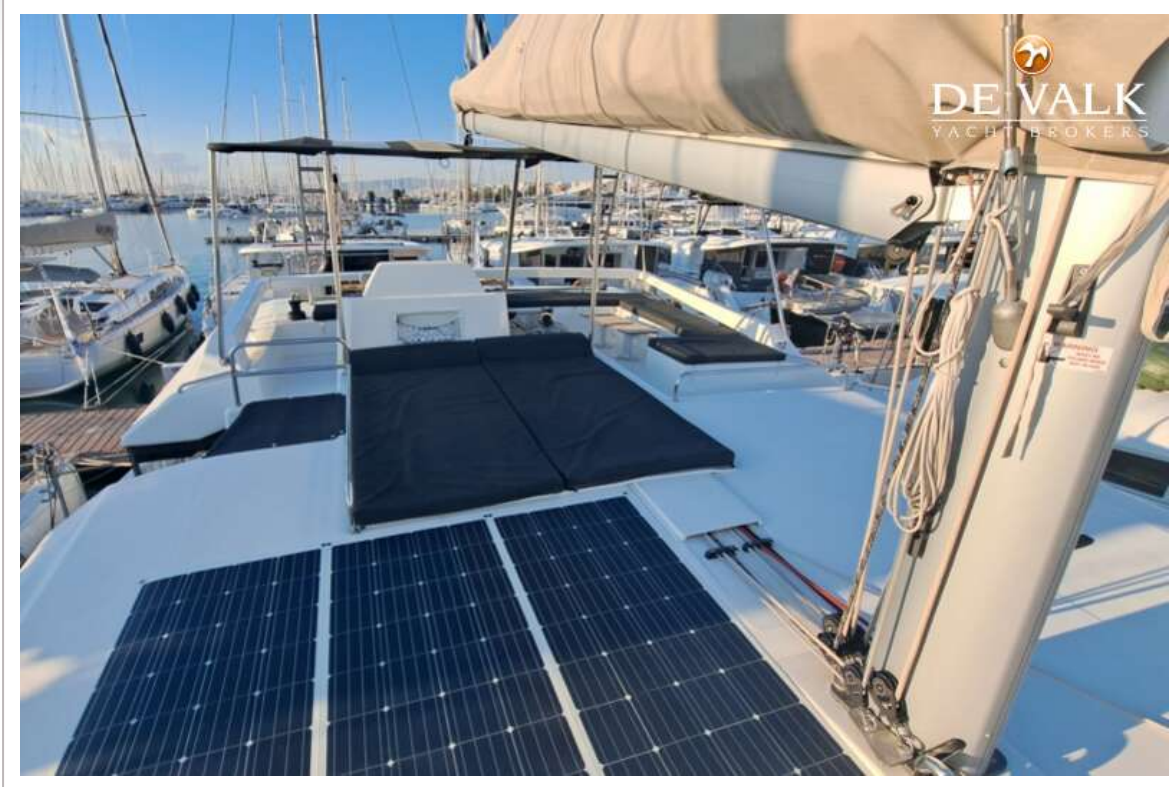
# DUFOUR CATAMARAN 48



# DUFOUR CATAMARAN 48



# DUFOUR CATAMARAN 48



# DUFOUR CATAMARAN 48





# DUFOUR CATAMARAN 48

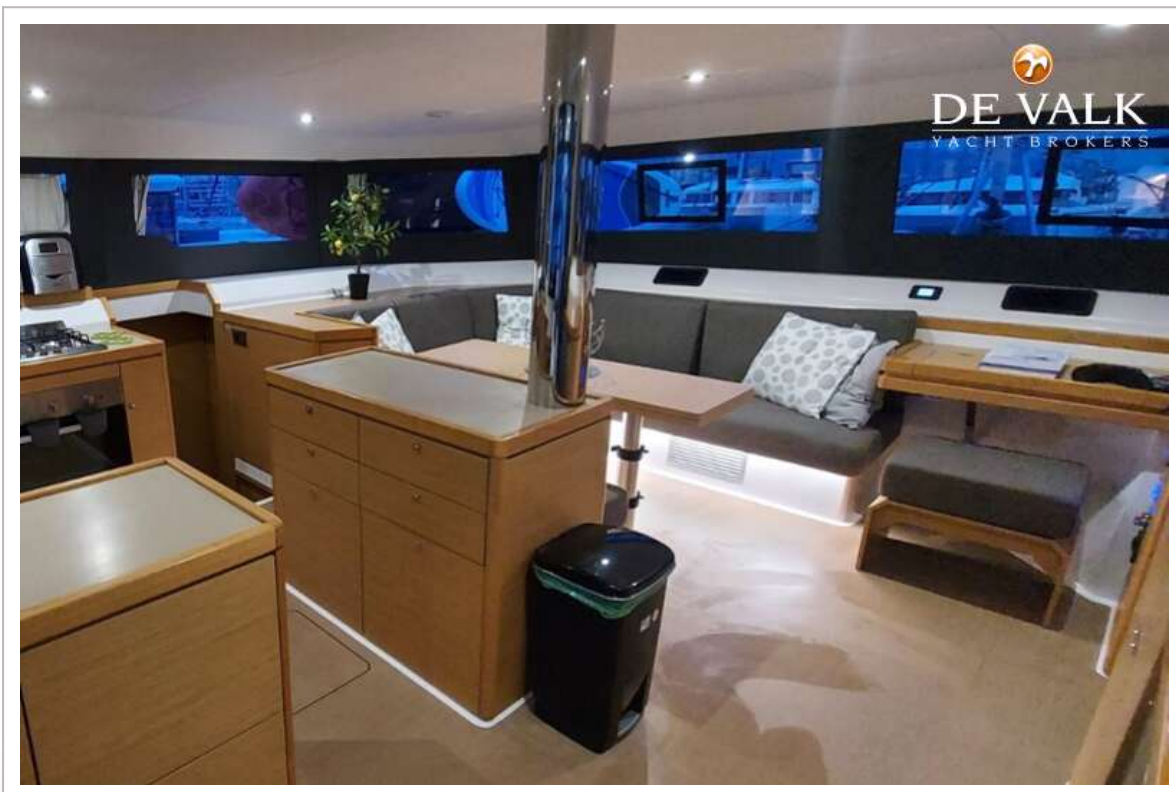




# DUFOUR CATAMARAN 48



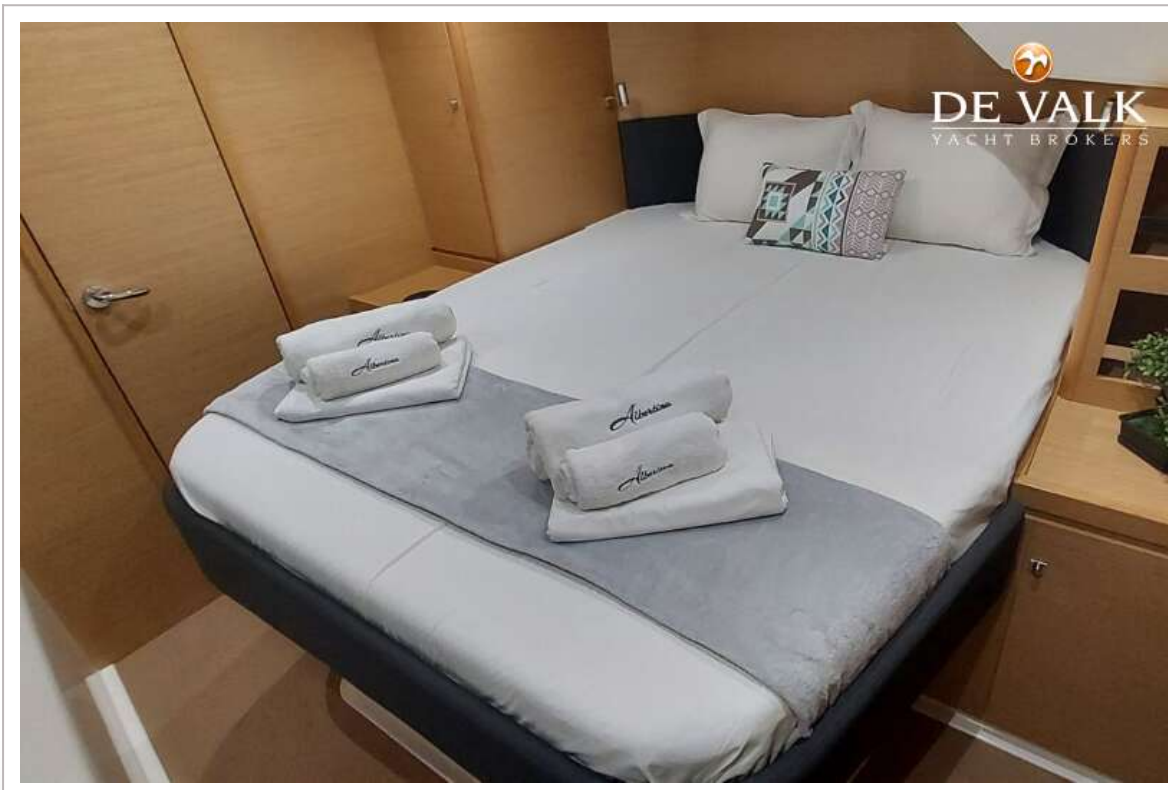
# DUFOUR CATAMARAN 48



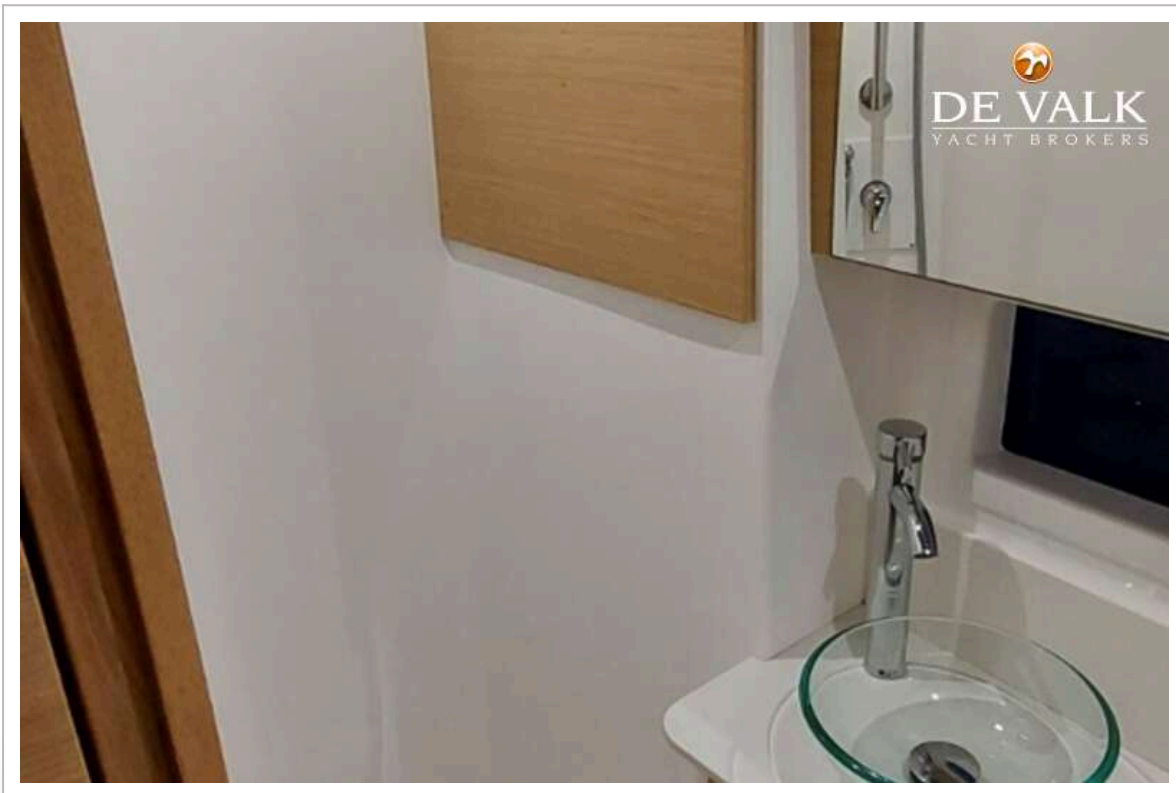
# DUFOUR CATAMARAN 48



# DUFOUR CATAMARAN 48



# DUFOUR CATAMARAN 48

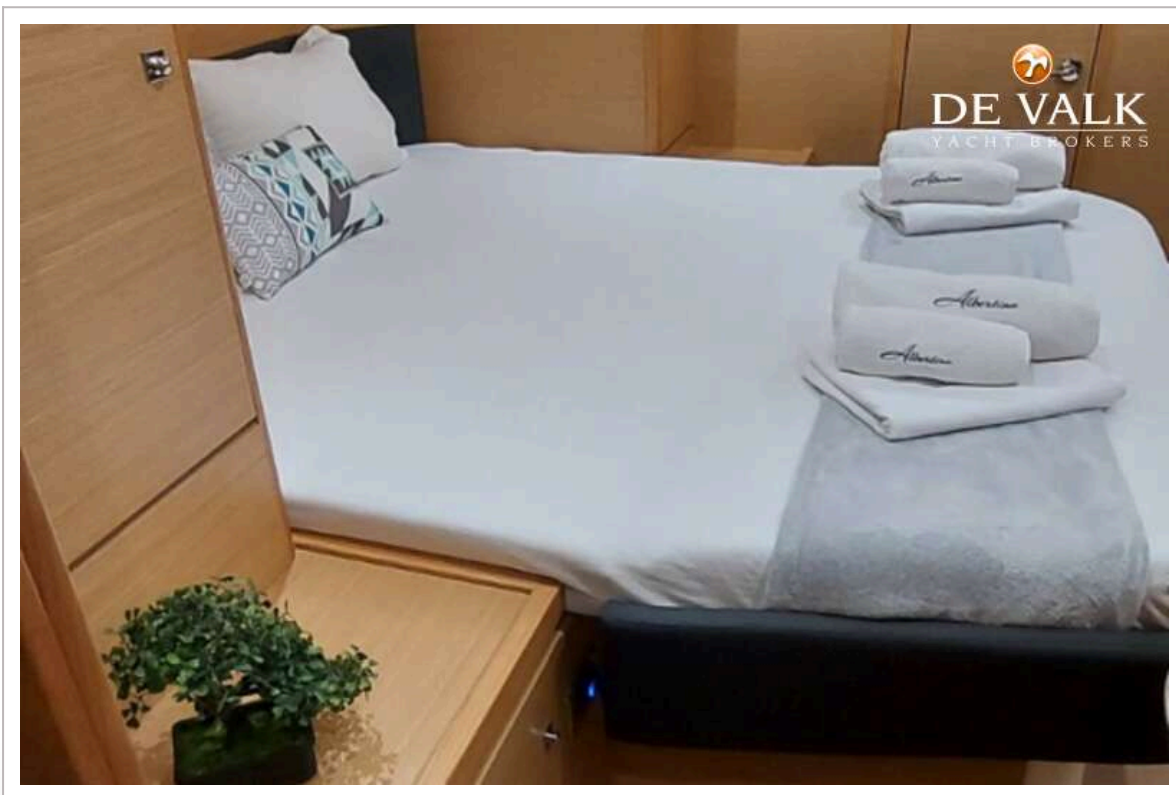


# DUFOUR CATAMARAN 48





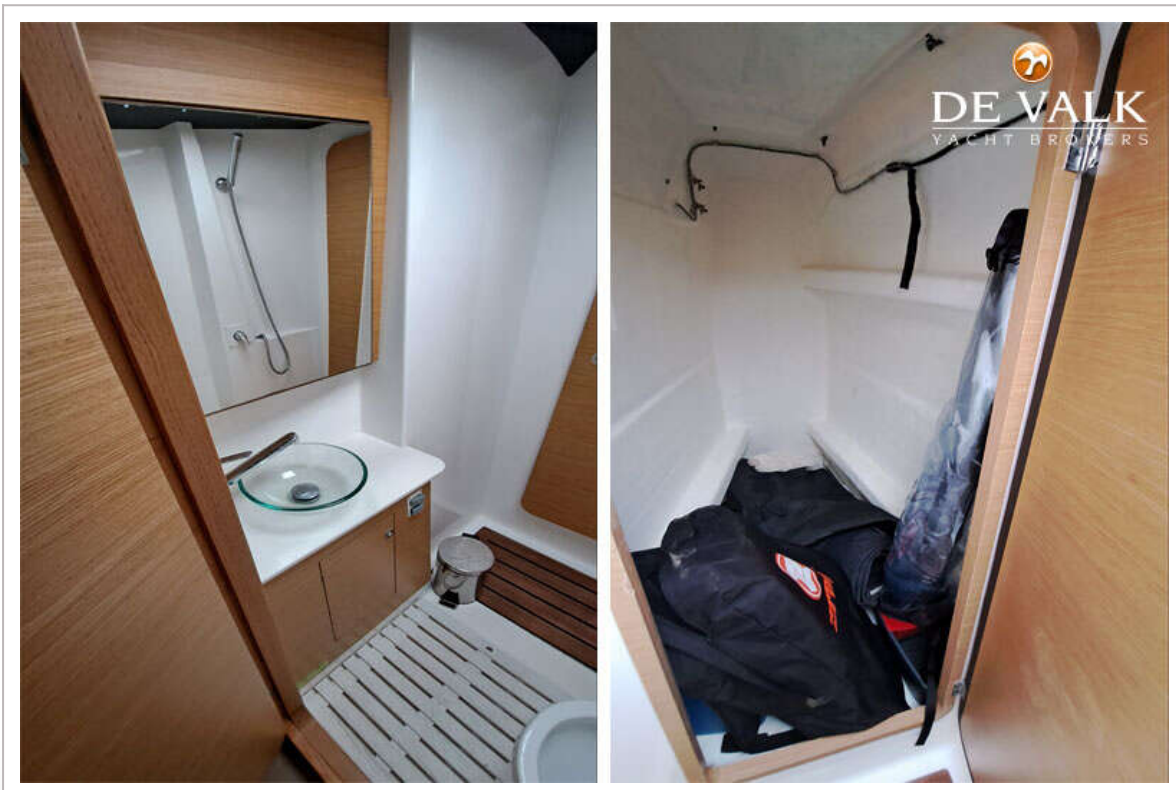
# DUFOUR CATAMARAN 48



# DUFOUR CATAMARAN 48



# DUFOUR CATAMARAN 48



# DUFOUR CATAMARAN 48



# DUFOUR CATAMARAN 48



# DUFOUR CATAMARAN 48



# DUFOUR CATAMARAN 48

