



DE VALK
YACHT BROKERS



REBORN 38 CABIN



DE VALK
YACHT BROKERS

REBORN 38 CABIN

KOMMENTARE DES MAKLERS

The Reborn 38 combines smart design, suspected luxury, and impressive speed. Its spacious cockpit features high-end fittings, dual fridges, and wine coolers. A centrally located sun deck with wide walkways ensures easy movement, while a generous dining area and galley enhance onboard relaxation. The cabin version offers two spacious berths, a seating area, a shower & head, and a two-metre standing height. Perfect for long days on the water or as a luxury superyacht tender. The listed price applies to the base model without additional options.

Julian de Heer

TECHNISCHE DATEN

Maße	11.65 x 3.72 x 0.95 (m)	Werft	Reborn Yachts
Baujahr	2025	Kabinen	1
Material	GFK	Kojen	2
Motor(en)	2 x Volvo Penta D6-IPS 650 diesel	PS/kW	2 x 480.00 (PS), 353.28 (kW)
Verkaufspreis	€ 925.000 (MwSt. Nicht bezahlt)	Liegeplatz	elsewhere / nicht im Verkaufsbüro

KONTAKT

Verkaufsbüro	De Valk Loosdrecht	Telefon	+31 35 582 90 30
Adresse	't Breukeleveense Meentje 6 1231 LM Loosdrecht / Wijdmeren The Netherlands	E-Mail	loosdrecht@devalk.nl

HAFTUNGS AUSSCHLUSS

Diese Angaben erfolgen nach bestem Wissen, können jedoch nicht garantiert werden.



ALLGEMEIN

Modell	REBORN 38 CABIN
Typ	Motoryacht
Rumpflänge (m)	11,65
Breite (m)	3,72
Tiefgang (m)	0,95
Baujahr	2025
Werft	Reborn Yachts
Land	Niederlande
Entwerfer	Bernd Weel Design
CE Norm	B
Rumpfmateral	GFK
Rumpfform	Deep-V
Deck Finish	synthetisches Teak Esthec
Fenster Einfassung	Kohlefaser
Treibstofftank (Liter)	1200
Füllstandsanzeige (Treibstofftank)	ja
Trinkwassertank (Liter)	350
Fäkaelien Tank (Liter)	100

UNTERKUNFT

Kabinen	1
Kojen	2
Offenen Cockpit	ja
Heizung	ja
Mikrowelle	ja
Kuhlschrank	1x 85L in cockpit
Weinkühler	2x Webasto
Warmwasser System	Webasto 40L boiler
Toilet	getrennt
Toilette System	elektrisch



Handwaschbecken auf der Toilette

MASCHINEN

Motoranzahl	2
Marke	Volvo Penta
Typ	D6-IPS 650
PS	480
kW	353.28
Kraftstoffart	Diesel
Antrieb	Heckantrieb
Motor bedienung	elektrisch Joystick control
Gewende getriebe	ja
Bugschraube	elektrisch
Elektrische Bilgenpumpe	3x automatic
Batterien	ja
Starterbatterie	ja
Versorgungsbatterie	ja
Bugschraubebatterie	ja
Batterie Ladegerat/Umwandler	ja
Landstrom	mit Kabel
Weitere Info	Ski pole

NAVIGATION

Multi Control Display	2x Glasscockpit 16" screen
Tiefenanziege	ja
Ruderwinkel Anzeige	ja
Navigation Beleuchtung	ja

AUSRÜSTUNG

Kuchenbude	ja
------------	----



REBORN 38 CABIN

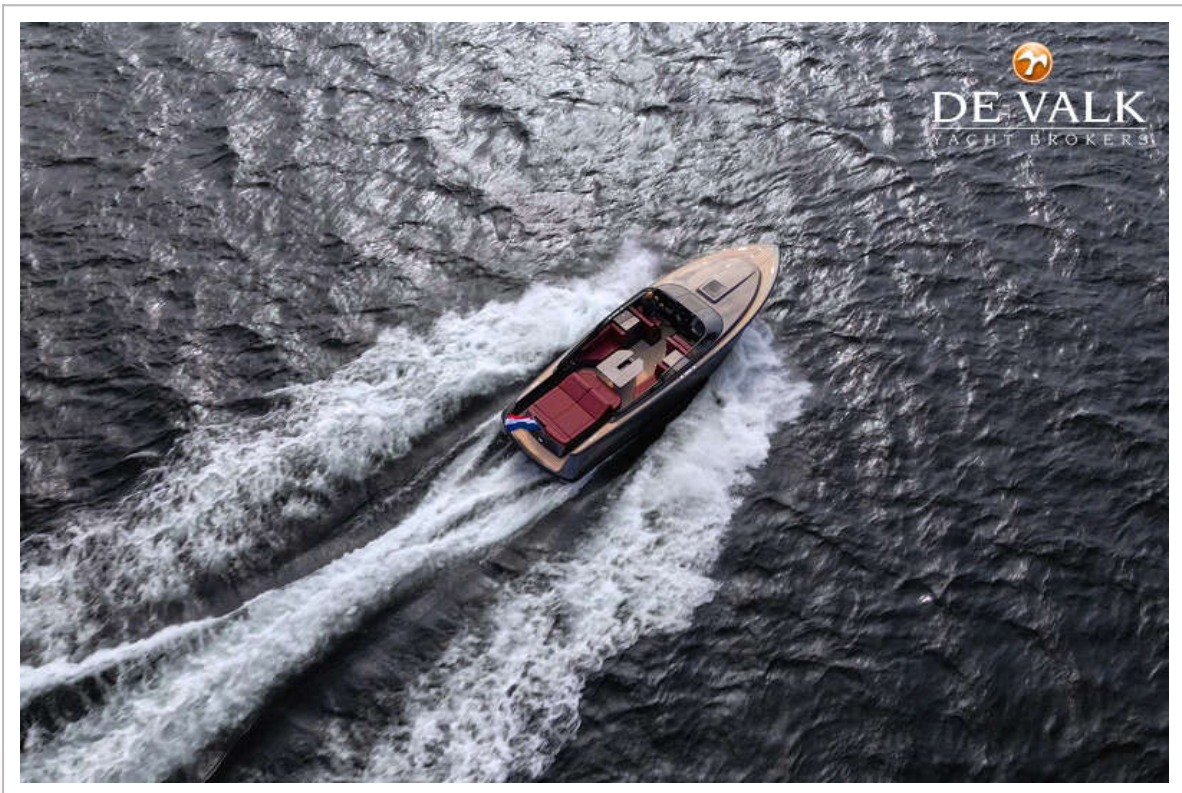
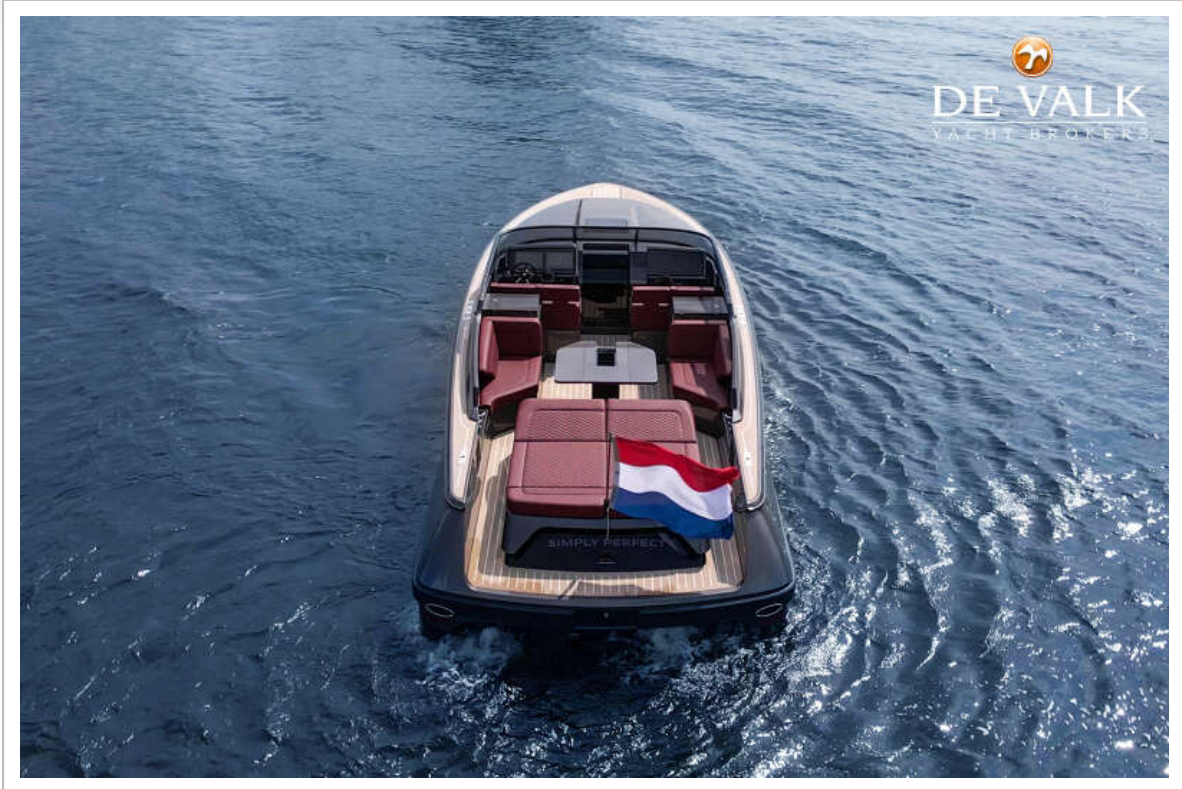
Cockpit Polster	ja
Badeleiter	Integrated
Anker	Stainless steel 10kg
Ankerkette	30 meter
Ankerwinde	elektrisch
Deckwasche	ja
Horn	ja
Fenderkissen	ja
Festmacher	6x
Surround Sound System	HiFi Bower & Wilkins
Lautsprecher im Pflicht	ja
Lautsprecher im Kabin	ja



REBORN 38 CABIN



REBORN 38 CABIN



REBORN 38 CABIN



REBORN 38 CABIN



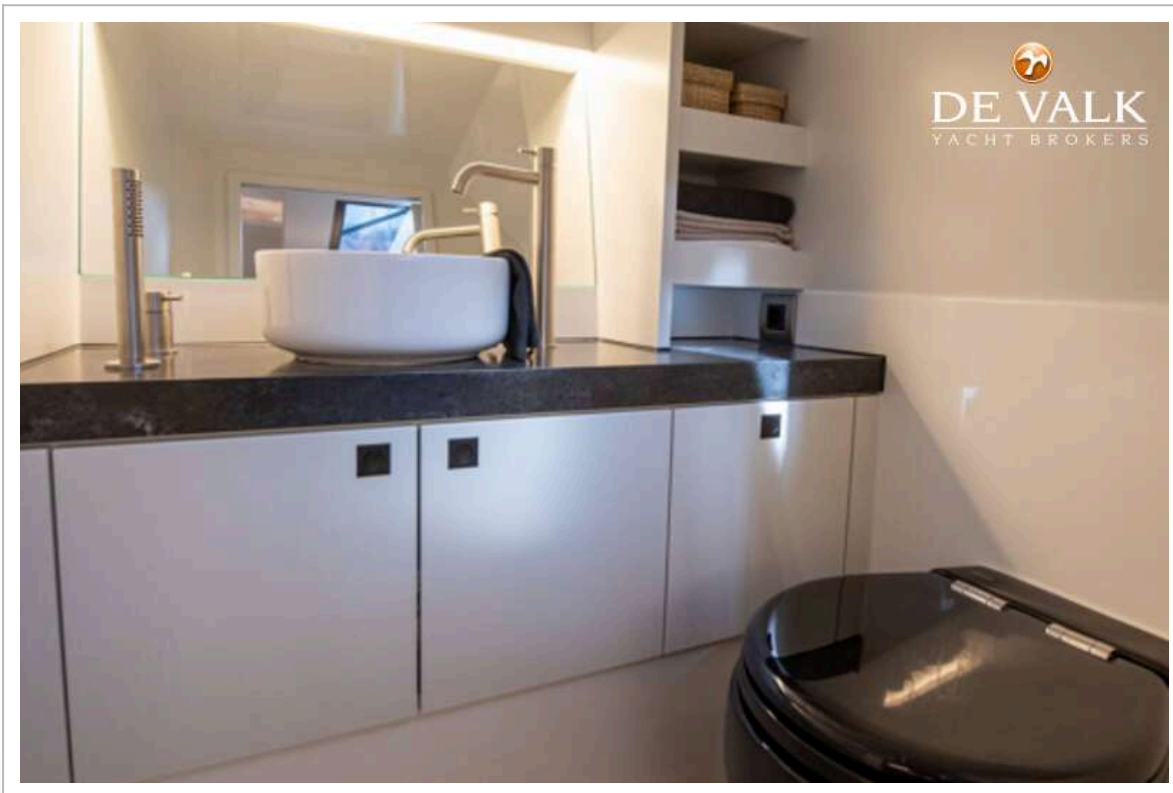
REBORN 38 CABIN



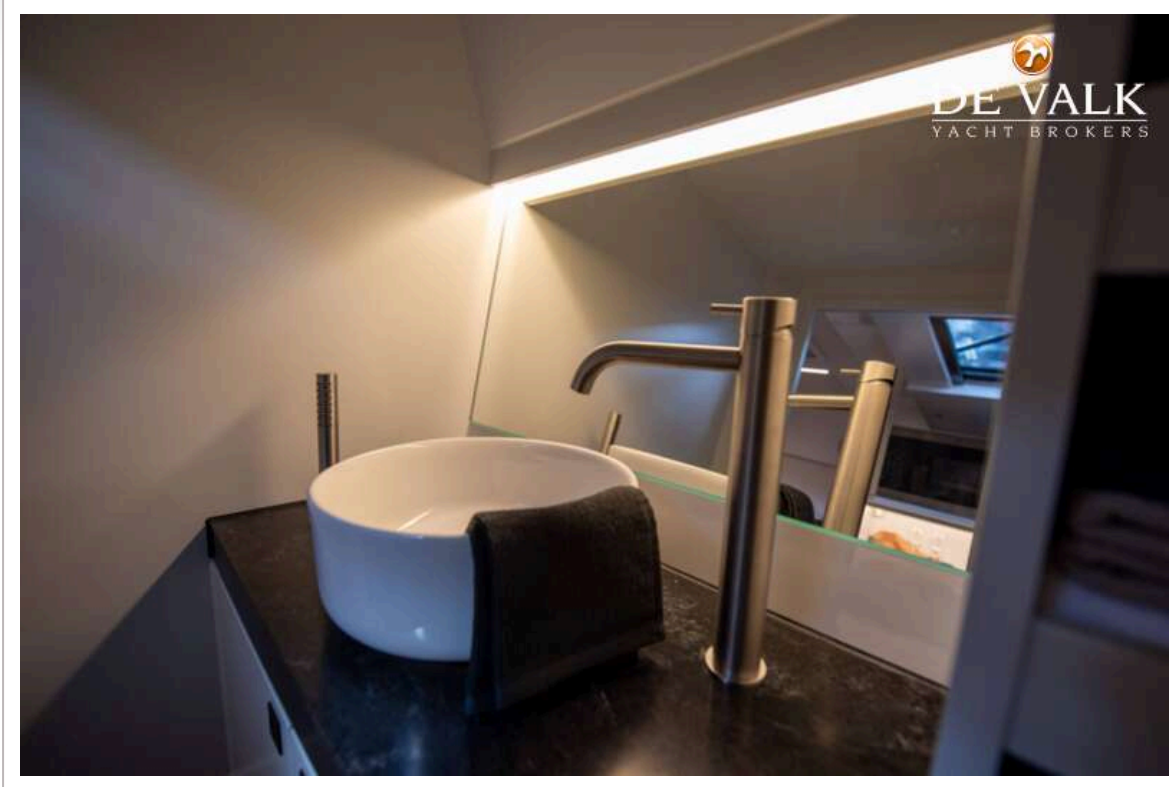
REBORN 38 CABIN



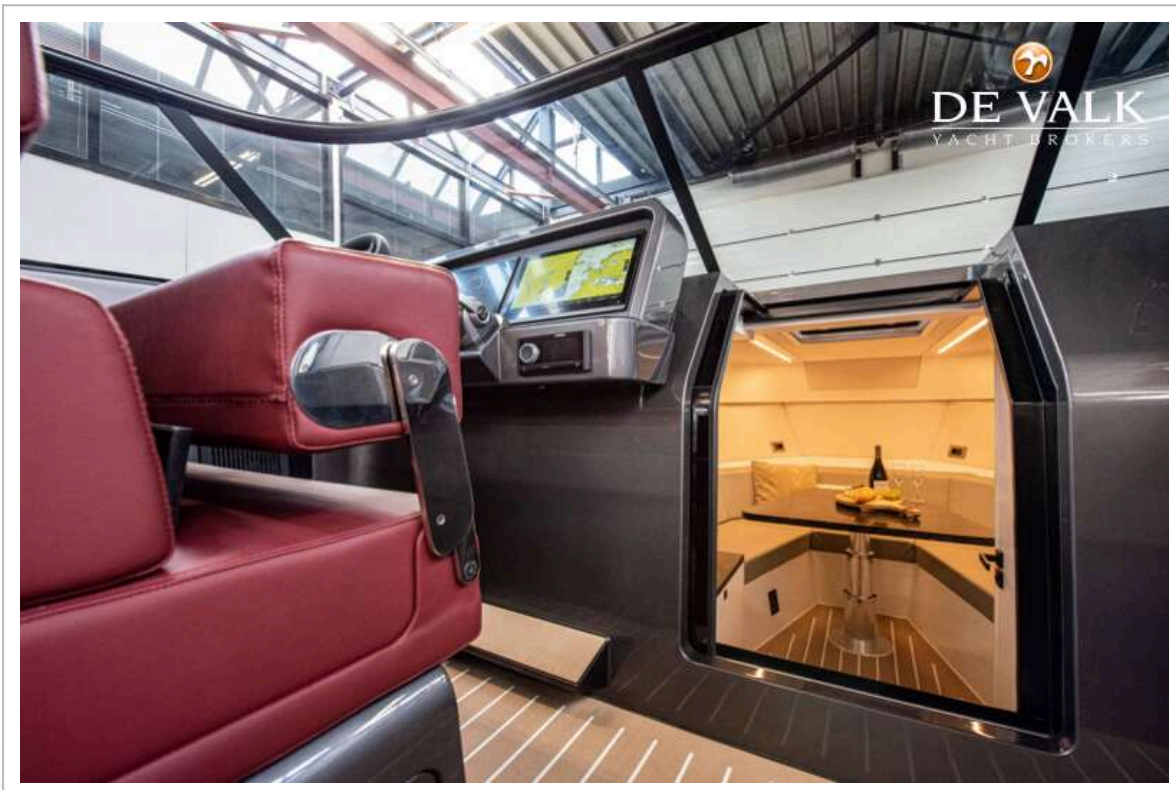
REBORN 38 CABIN



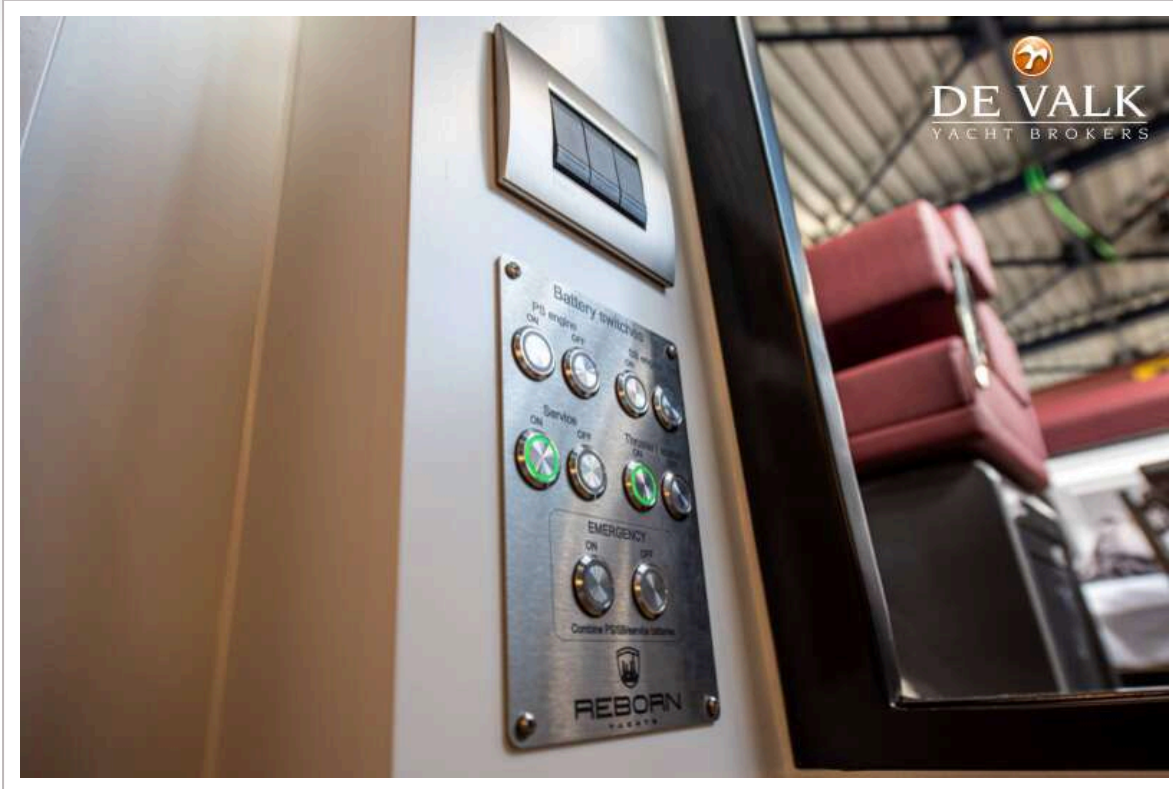
REBORN 38 CABIN



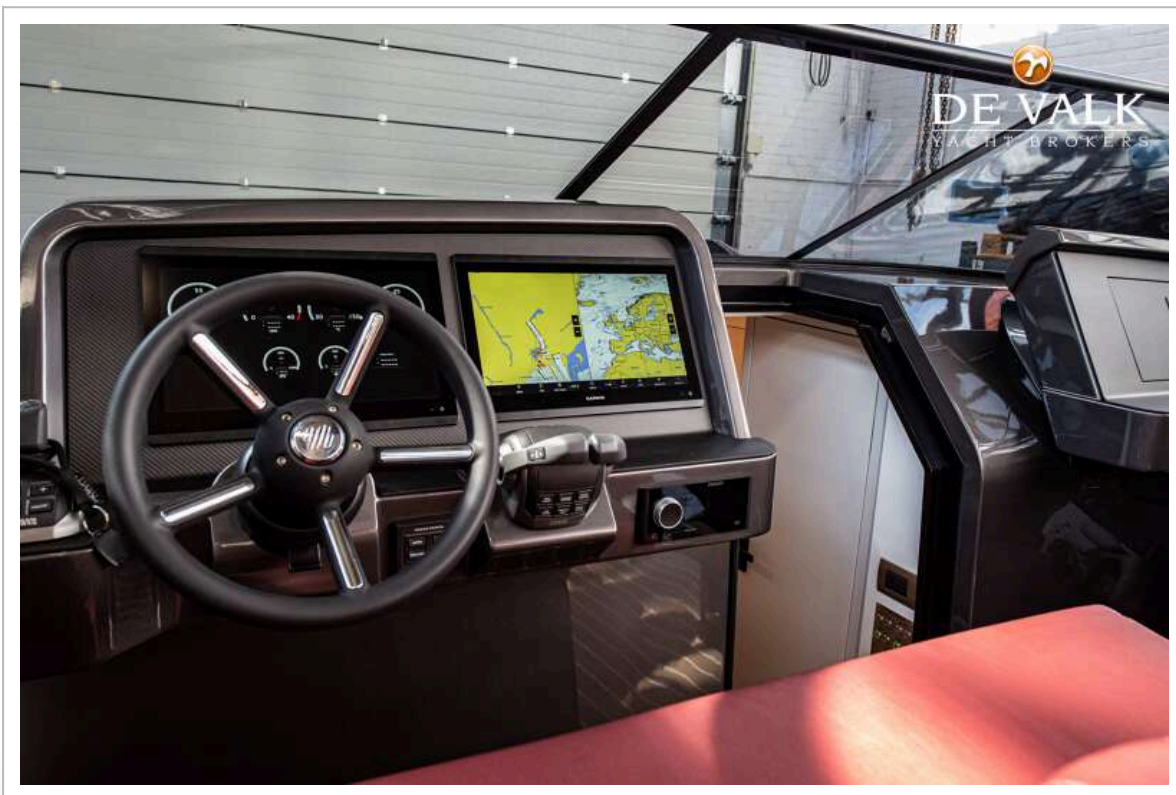
REBORN 38 CABIN



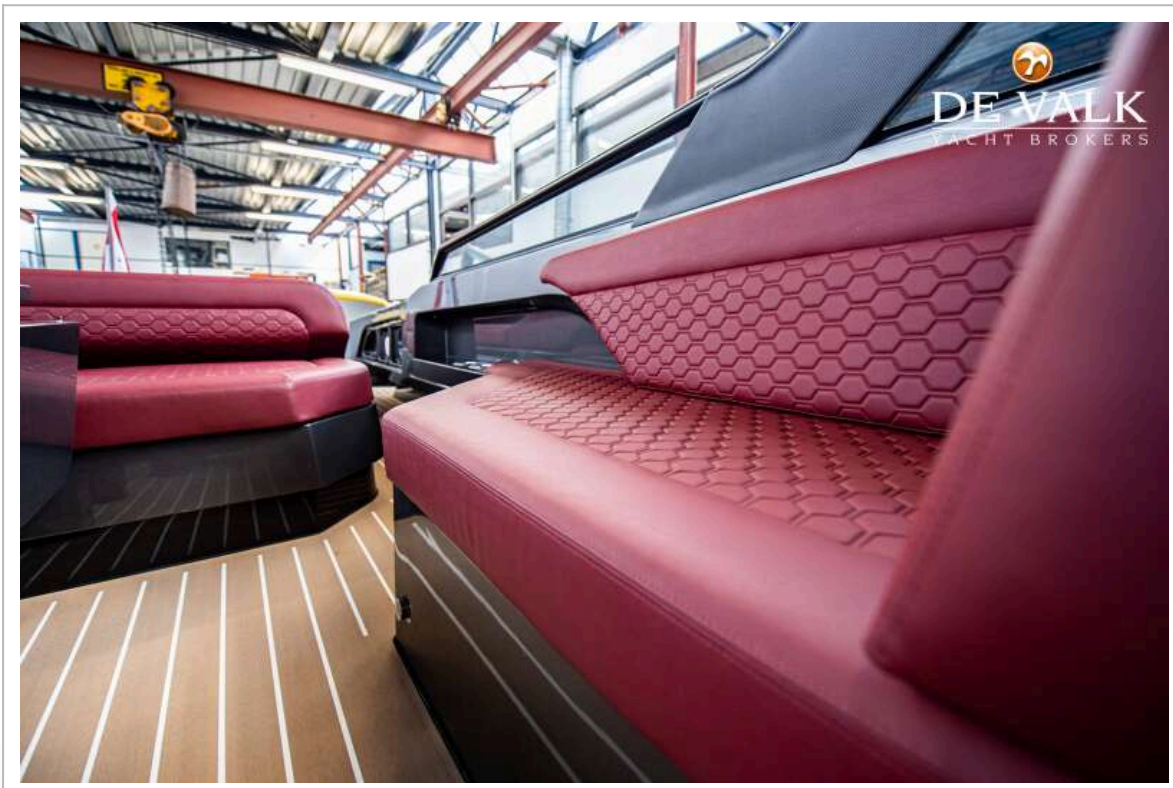
REBORN 38 CABIN



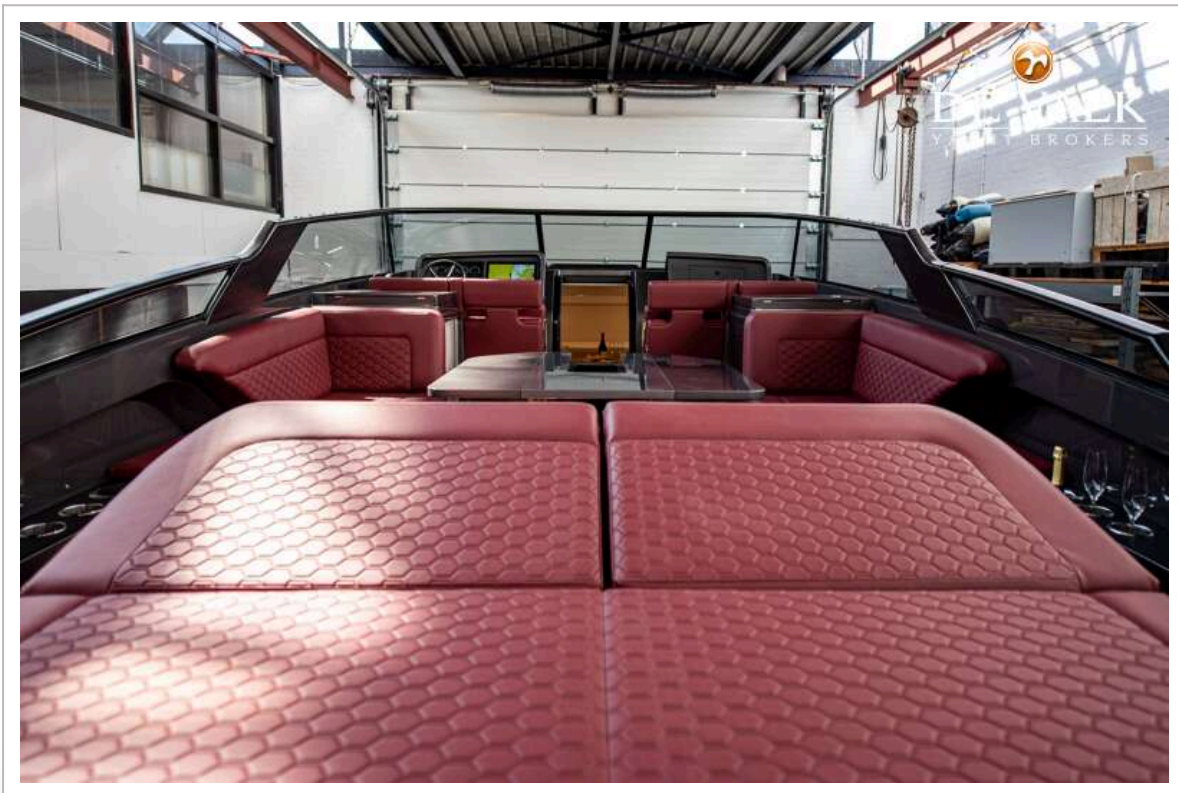
REBORN 38 CABIN



REBORN 38 CABIN



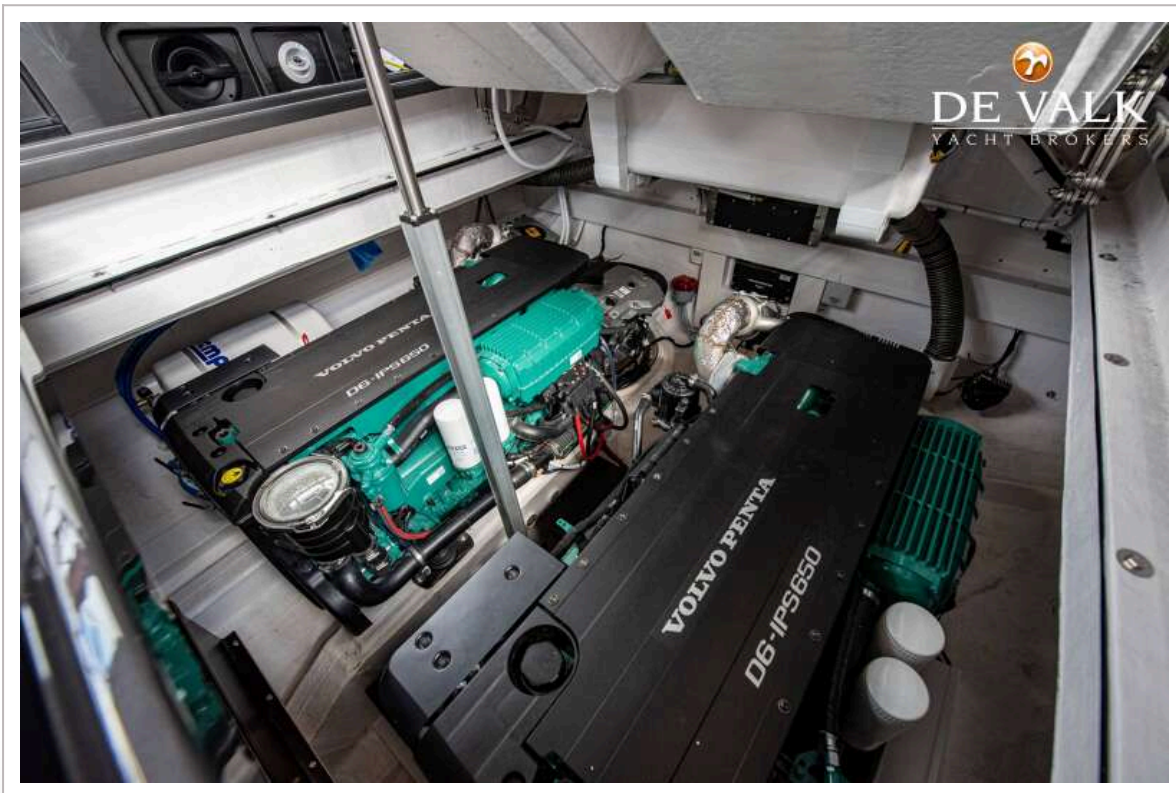
REBORN 38 CABIN



REBORN 38 CABIN



REBORN 38 CABIN



REBORN 38 CABIN

