



DE VALK  
YACHT BROKERS



LUXE MOTOR 18.30



DE VALK  
YACHT BROKERS

# LUXE MOTOR 18.30

## KOMMENTARE DES MAKLERS

Luxe motor 18.30 "Sa Marsj", start casco build in 2001, first owners finished the interior in the period 2006-2016, the current owners brought the ship to Altena in 2016 for a complete refit for live onboard and long time cruising in the inland waterways.

*Ron Neij*

## TECHNISCHE DATEN

<b>Maße</b>	18.30 x 4.80 x 1.10 (m)	<b>Werft</b>	Rybinsk Shipyard
<b>Baujahr</b>	2001	<b>Kabinen</b>	2
<b>Material</b>	Stahl	<b>Kojen</b>	4
<b>Motor(en)</b>	1 x DAF 615 diesel	<b>PS/kW</b>	118.00 (PS), 86.85 (kW)
<b>Verkaufspreis</b>	€ 335.000 (MwSt. Bezahlt)	<b>Liegeplatz</b>	elsewhere / nicht im Verkaufsbüro

## KONTAKT

<b>Verkaufsbüro</b>	De Valk Monnickendam	<b>Telefon</b>	+31 299 65 63 50
<b>Adresse</b>	Hoogedijk 6 1145 PM Katwoude The Netherlands	<b>E-Mail</b>	monnickendam@devalk.nl

## HAFTUNGSAUSSCHLUSS

Diese Angaben erfolgen nach bestem Wissen, können jedoch nicht garantiert werden.



# LUXE MOTOR 18.30

## ALLGEMEIN

<b>Modell</b>	LUXE MOTOR 18.30
<b>Typ</b>	Motoryacht
<b>Rumpflänge (m)</b>	18,30
<b>Wasserlinienlänge (m)</b>	17,30
<b>Breite (m)</b>	4,80
<b>Tiefgang (m)</b>	1,10
<b>Durchfahrtshöhe min (m)</b>	3,00
<b>Baujahr</b>	2001
<b>Lancierung</b>	2006 - 2016
<b>Werft</b>	Rybinsk Shipyard
<b>Land</b>	Russische Föderation
<b>Entwerfer</b>	K & S Maritiem Technisch Bureau
<b>Gewicht (t)</b>	50
<b>Ballast (Ton)</b>	Beton
<b>CE Norm</b>	D
<b>Rumpfmateriale</b>	Stahl
<b>Rumpffarbe</b>	Schwarz
<b>Haut-dicke Rumpf (mm)</b>	6mm
<b>Rumpfform</b>	Rundspant
<b>Material Aufbauten</b>	Stahl
<b>Haut-dicke Aufbauten (mm)</b>	6mm
<b>Haut-dicke Deck (mm)</b>	6mm
<b>Stossliste</b>	Stahl
<b>Deckmaterial</b>	Stahl
<b>Deck Finish</b>	synthetisches Teak Flexiteek
<b>Deck Finish Aufbauten</b>	gemalt
<b>Pflicht Bedeckung</b>	synthetisches Teak
<b>Fenster Einfassung</b>	Aluminium
<b>Fenster Material</b>	Doppelverglasung Mostly double glazed windows
<b>Decks Luke</b>	ja



# LUXE MOTOR 18.30

Isolation	Steinwolle
Mast legbar	ja
Treibstofftank (Liter)	Approx. 1200 litres white diesel for the main engine
Treibstofftank 2 (Liter)	Approx. 1200 litres red diesel for the Generator and heating
Füllstandsanzeige (Treibstofftank)	ja
Trinkwassertank (Liter)	Approx. 7000 litres (2 x 3500L)
Füllstandsanzeige (Trinkwasser)	ja
Fäkaelien Tank (Liter)	Edelstahl 120 litre
Radsteuerung	Hydraulic and electric
Innerhalb Steuerung	ja
Weitere Info	2 x spudpole for anchoring till max approx. 5m.
Weitere Info	2x digital screen to operate the spudpoles.

## UNTERKUNFT

Kabinen	2
Kojen	4
Fussboden	Teak
Offenen Cockpit	ja
Salon	ja
Heizung	wasserheizung Kabola KB45 Ecoline, Blue flame
Klima Anlage	In the ownerscabin (reversible)
Speisezimmer	ja
Tür zum Cockpit	ja
Kombüse	ja
Arbeitsfläche	Rezin
Spülbecken	Edelstahl
Herd	Induktion Siemens
Dunstabsaugung	Siemens
Kuhlschrank	2 x Bosch and 1x Iventum
Gefrier Truhe	Liebherr
Warmwasser System	uber Heizung



<b>Wasserdruck System</b>	elektrisch
<b>Geschirrspulmaschine</b>	Siemens IQ500
<b>Eignerkabine</b>	Doppelbett Bed 1.60 x 2.00 m.
<b>Kleiderschrank</b>	hängend und Schubladen
<b>Badezimmer</b>	getrennt
<b>Toilet</b>	getrennt
<b>Toilette System</b>	Electric, grinding.
<b>Handwaschbecken</b>	im Badezimmer
<b>Dusche</b>	ja
<b>Gästekabine 1</b>	Currently in use as storage room, easy to convert.
<b>Waschmaschine</b>	Miele W1 Classic
<b>Trockner</b>	Beko
<b>Weitere Info</b>	Storage room easy to convert into a Guest cabin with double bed
<b>Weitere Info</b>	And separate storage room

## MASCHINEN

<b>Motoranzahl</b>	1
<b>Marke</b>	DAF
<b>Typ</b>	615
<b>PS</b>	118
<b>kW</b>	86.85
<b>Kraftstoffart</b>	Diesel
<b>Installiert im Jahr</b>	2004
<b>Überholung im Jahr</b>	Main engine in 2004 overhauled by Drinkwaard - NL
<b>Motorstunden</b>	907
<b>Kühlungssystem Motor</b>	geschlossenen Kielkühlung River Chest-box cooler
<b>Antrieb</b>	Schraubenwelle
<b>Motor bedienung</b>	Seilzug Kabel
<b>Gewende getriebe</b>	hydraulic ZF Hurth type ZF45-1
<b>Bugschraube</b>	elektrisch Approx 20HP electric bowthruster
<b>Exhaust</b>	trocken



# LUXE MOTOR 18.30

<b>Wellen Drucklager</b>	Phyton drive
<b>Propeller Typ</b>	fest
<b>Propellerblätter</b>	4 bladed
<b>Material Propellerwelle</b>	Edelstahl
<b>Propellerwelle schmierung</b>	Fett
<b>Elektrische Bilgenpumpe</b>	2x
<b>Elektrische Anlage</b>	ja
<b>Generator</b>	Lister Petter 11 KVA- 8kw/50Hz at 1500rpm
<b>Betriebsstunden Generator</b>	282 hrs (04-2024)
<b>Batterien</b>	4 x 200 ah for the spudpoles and bowthruster
<b>Starterbatterie</b>	2 x 200 ah
<b>Versorgungsbatterie</b>	12 x 2V70 ah batteries. A total of 840amp
<b>Generatorbatterie</b>	1x 120 ah
<b>Batterie Monitor</b>	Victron digital screen
<b>Batterie Ladegerat/Umwandler</b>	Victron Quattro 24/120/5000
<b>Solar panele</b>	8 solar panels with Victron Smart solar controller
<b>Landstrom</b>	With approx. 150m. cable.
<b>Trenn transformator</b>	Victron Isolator traformer 7000
<b>Weitere Info</b>	Mastervolt Alpha pro II 24/100 ah dynamo on the main engine
<b>Weitere Info</b>	Engine hours 907 (04-2024)
<b>Weitere Info</b>	Generator cooling system: closed keelcooling River Chest-box

## NAVIGATION

<b>Kompass</b>	ja
<b>Tiefenanziege</b>	Navman 3100
<b>Logge</b>	Via laptop
<b>UKW</b>	2 x: Sailor RT2048BV and Sailor SP3510. 1x handheld
<b>Ruderwinkel Anzeige</b>	Via Laptop
<b>GPS</b>	Via laptop
<b>Plotter</b>	Via Laptop, PC-Navigo
<b>Wetter Empfänger</b>	Via laptop



PC Computer	ja
PC Anschluss	ja
AIS Empfänger	Via laptop
Kamera	3 x
Navigation Beleuchtung	ja
Suchscheinwerfer	ja
Sprech-vorrichtung	Intern and extern
Weitere Info	Internet receiver

## AUSRÜSTUNG

Kuchenbude	Red cockpit cover with wooden roof, stainless steel frame
Cockpit Polster	ja
Badeleiter	Edelstahl
Gangway	Stainless steel gangway, with railing, extendable 5m.
Anker	ja
Ankerkette	Approx. 25 m chain
Ankerwinde	handbetrieben
Deckwasche	220v Storck pump and approx. 130m. hose.
Beiboot	Wood/GRP
Davits	Edelstahl
Davits bedienung	handbetrieb
Deck Kran	2 x approx 200kg lifting capacity, stainless steel.
See Reling	Edelstahl
Scheibenwischer	3 wipers, adaptable.
Horn	Luftdruck
Fenderkissen	ja
Festmacher	ja
Reserve Teilen	Some spare engine parts and tools
Alarmsystem	ja
TV	ja
TV-Empfänger	Crystop



# LUXE MOTOR 18.30

**Uhr - Barometer**

**Feuerlöscher**

**Weitere Info**

**Weitere Info**

**Weitere Info**

Schatz Clock and barometer

ja

Air compressor

Led lighting throughout

Leather helmsman seat



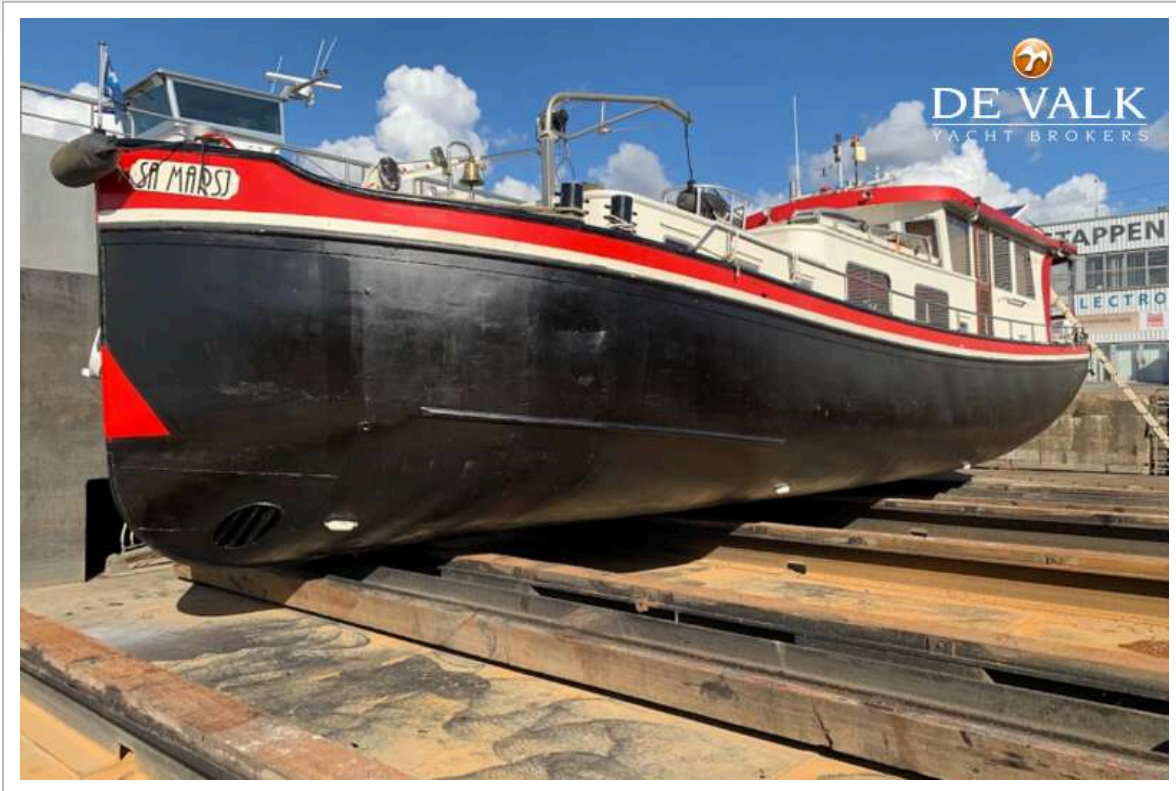


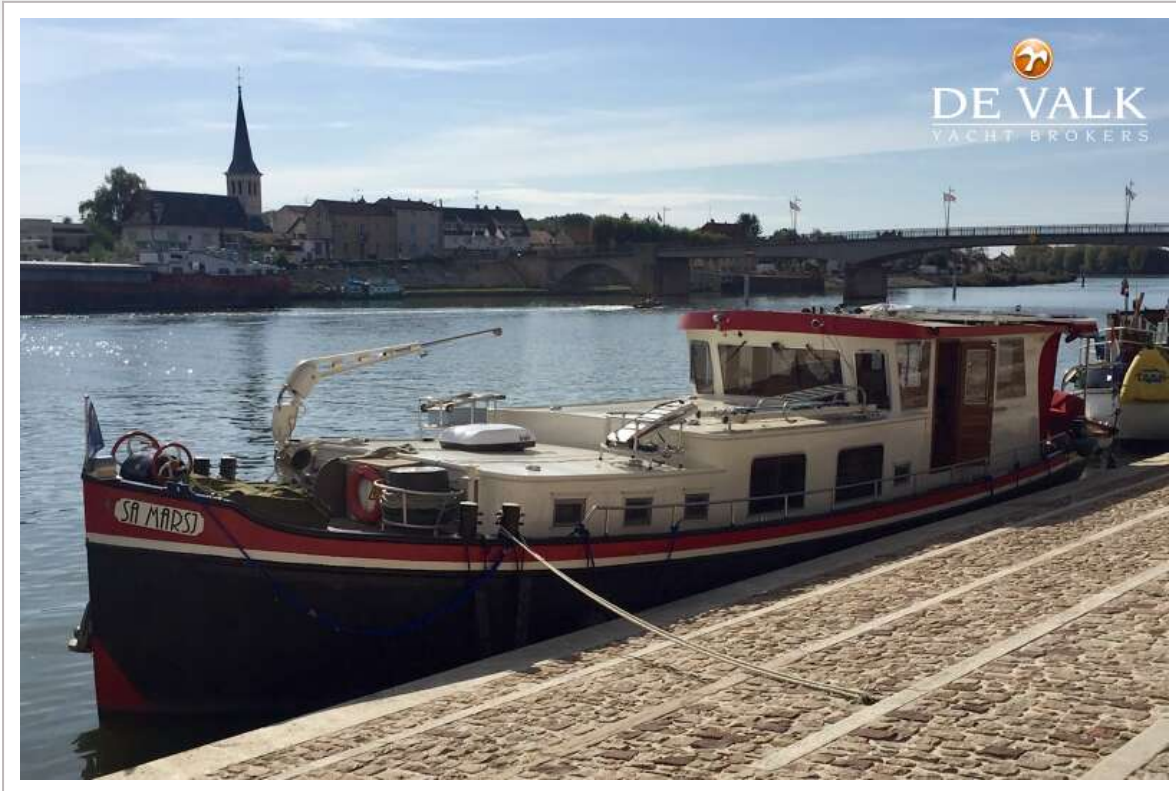






# LUXE MOTOR 18.30

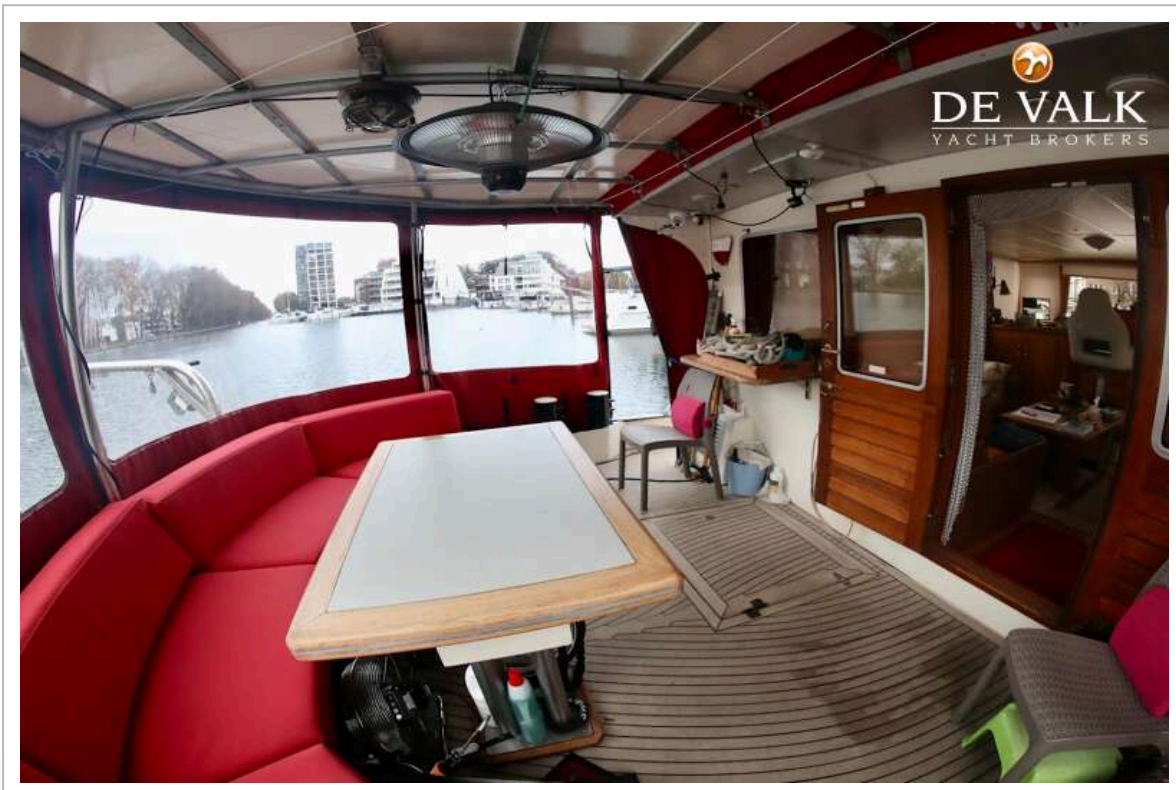






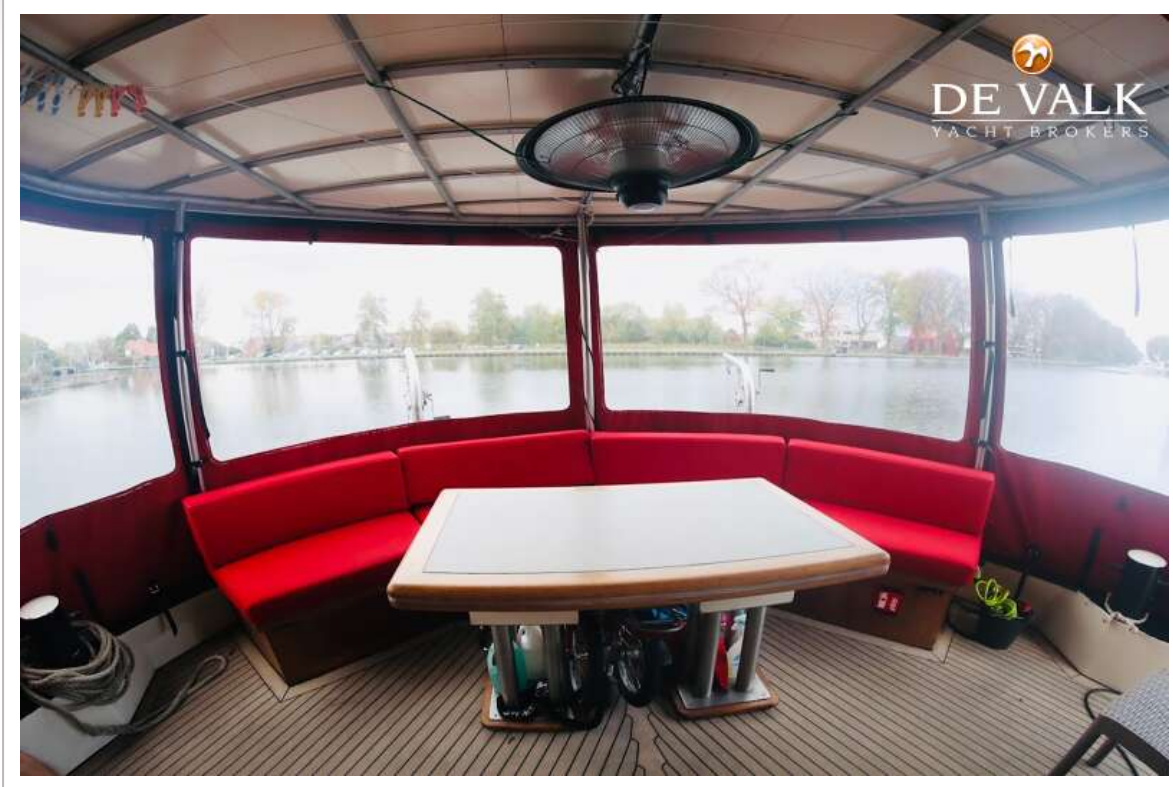
# LUXE MOTOR 18.30







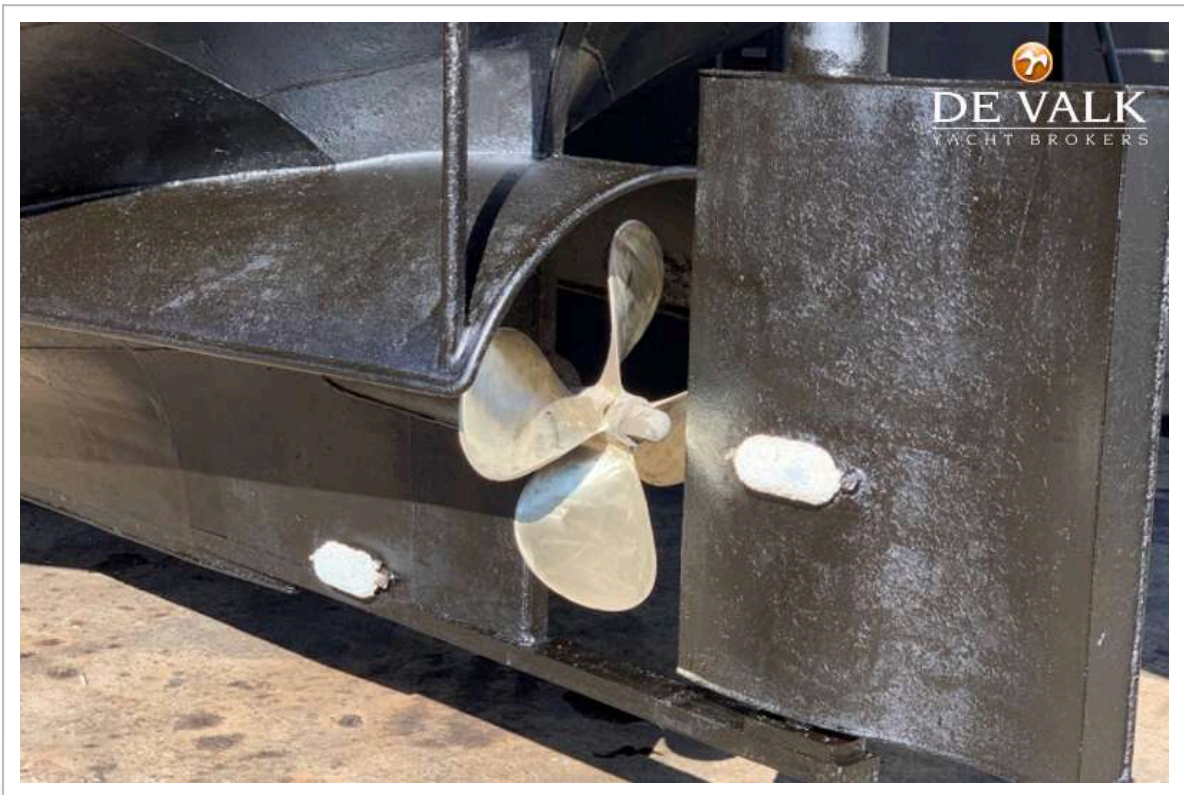
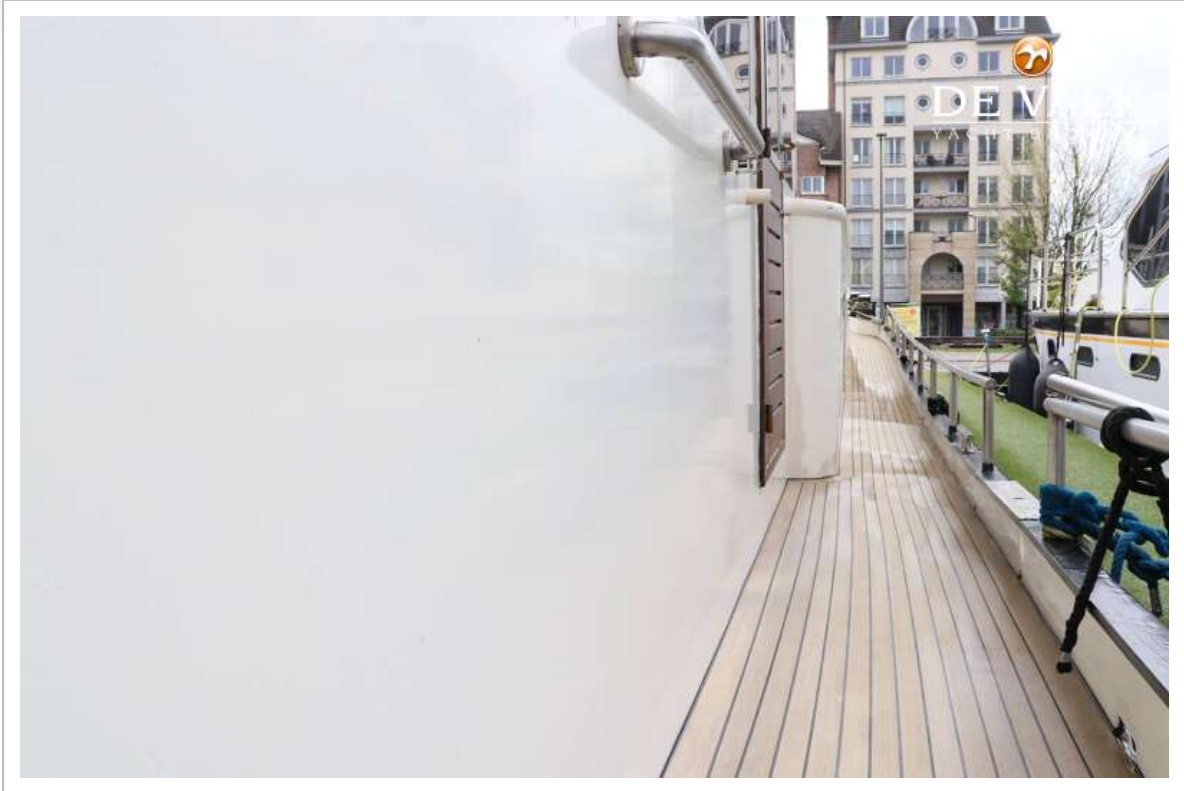
# LUXE MOTOR 18.30



# LUXE MOTOR 18.30







# LUXE MOTOR 18.30





# LUXE MOTOR 18.30



# LUXE MOTOR 18.30





# LUXE MOTOR 18.30

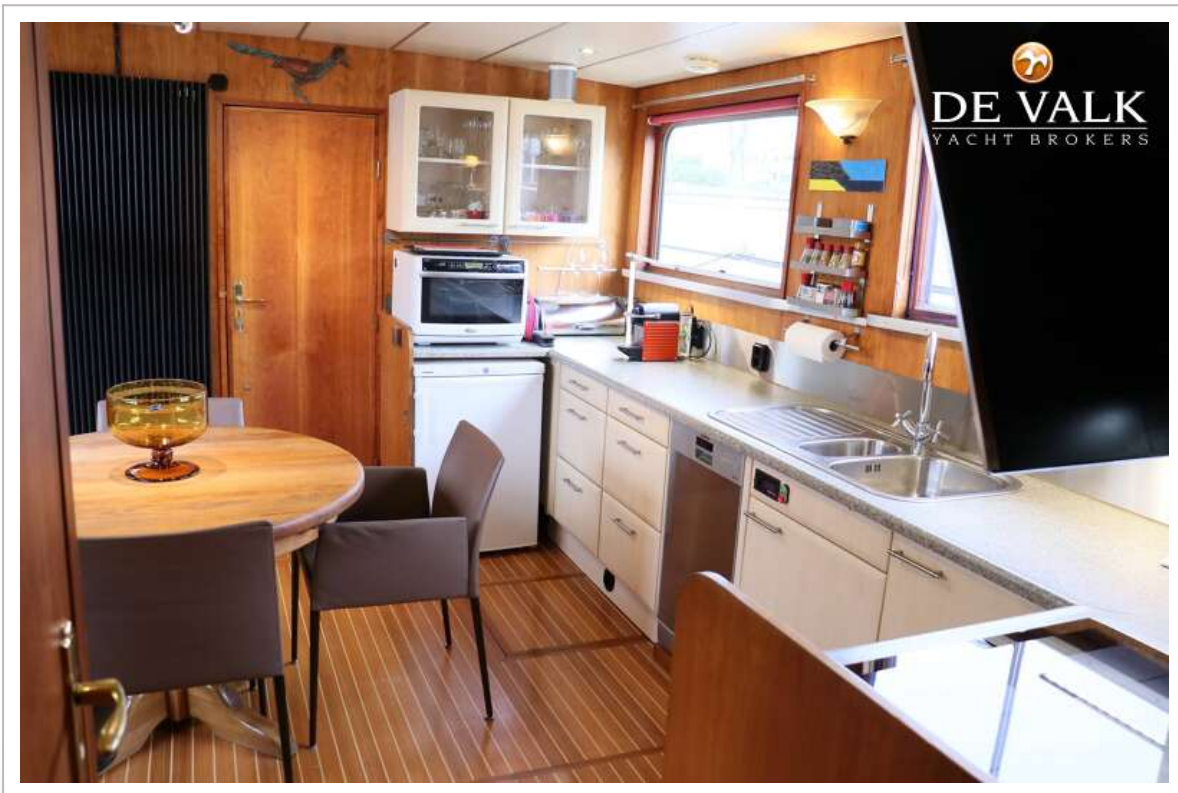


# LUXE MOTOR 18.30

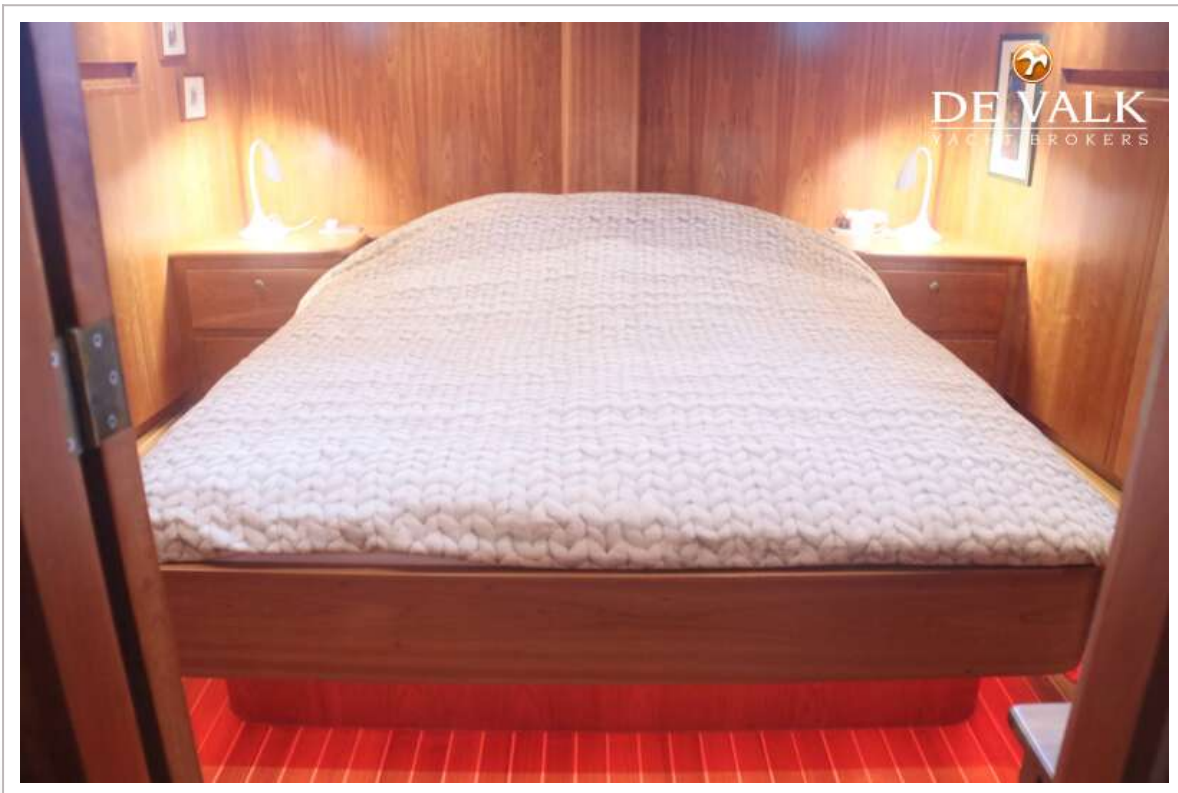
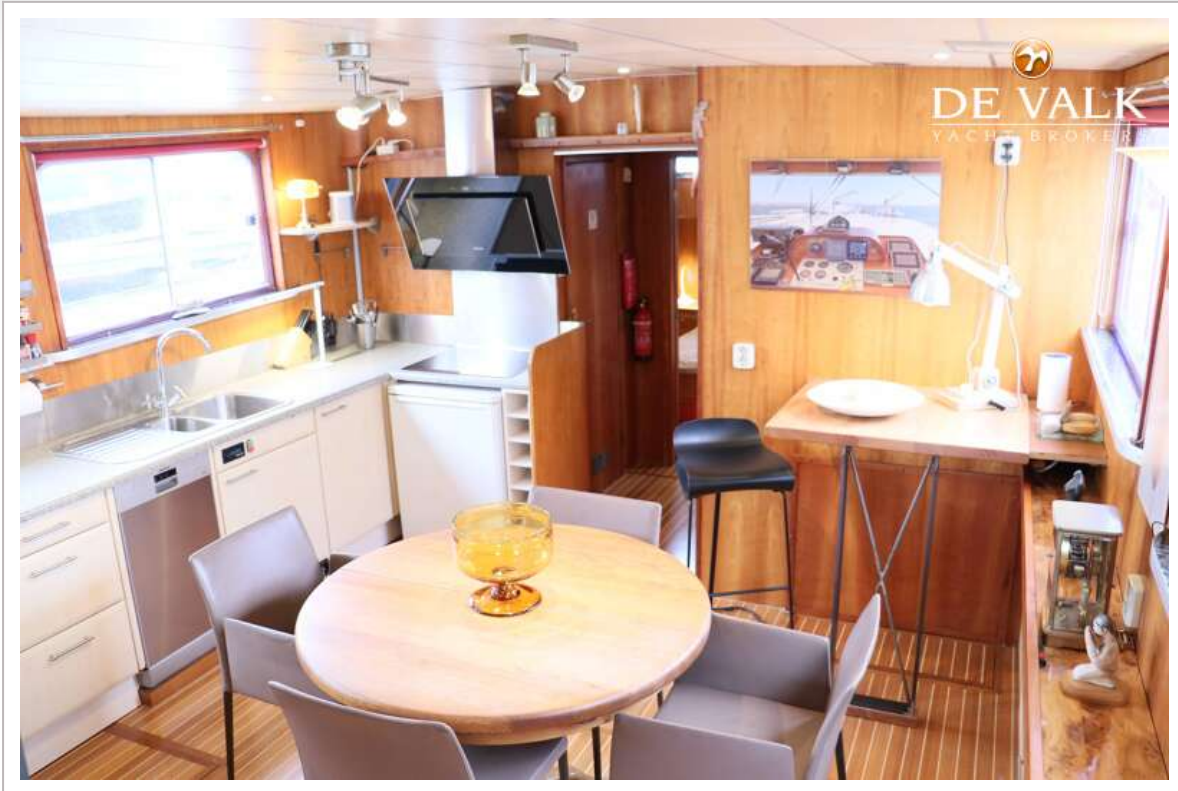




# LUXE MOTOR 18.30



# LUXE MOTOR 18.30





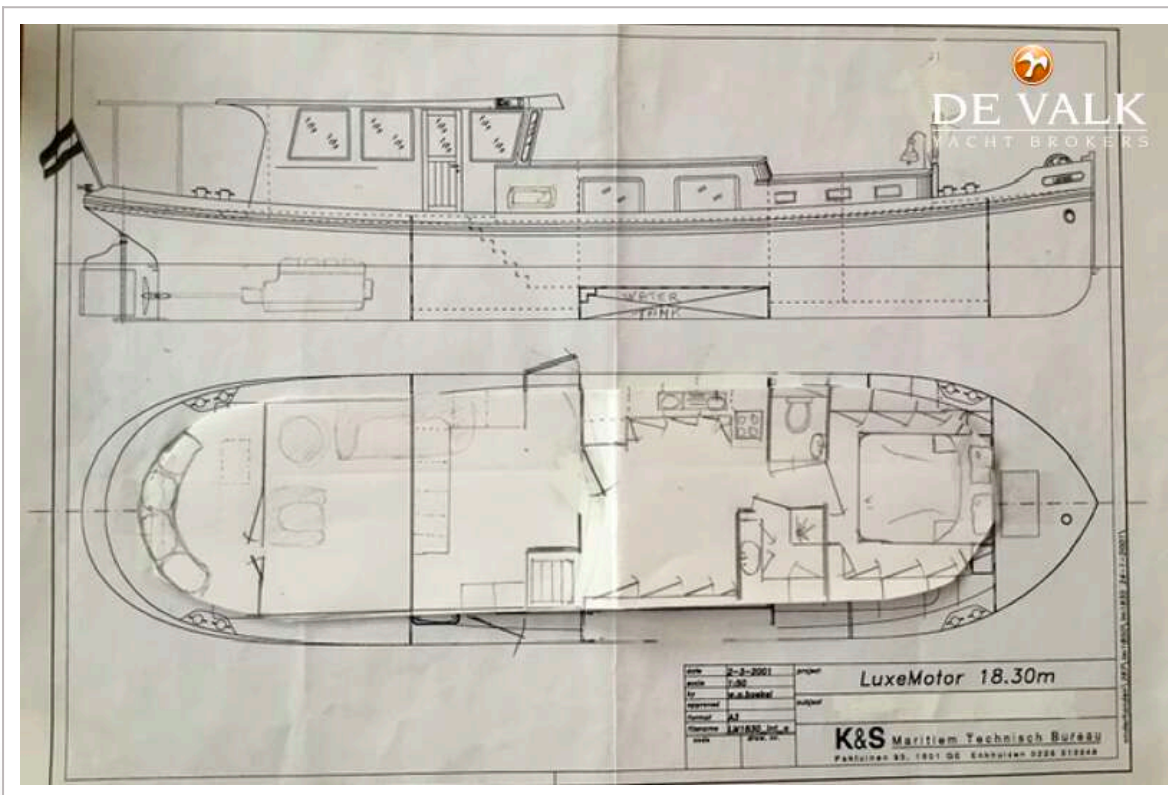
# LUXE MOTOR 18.30



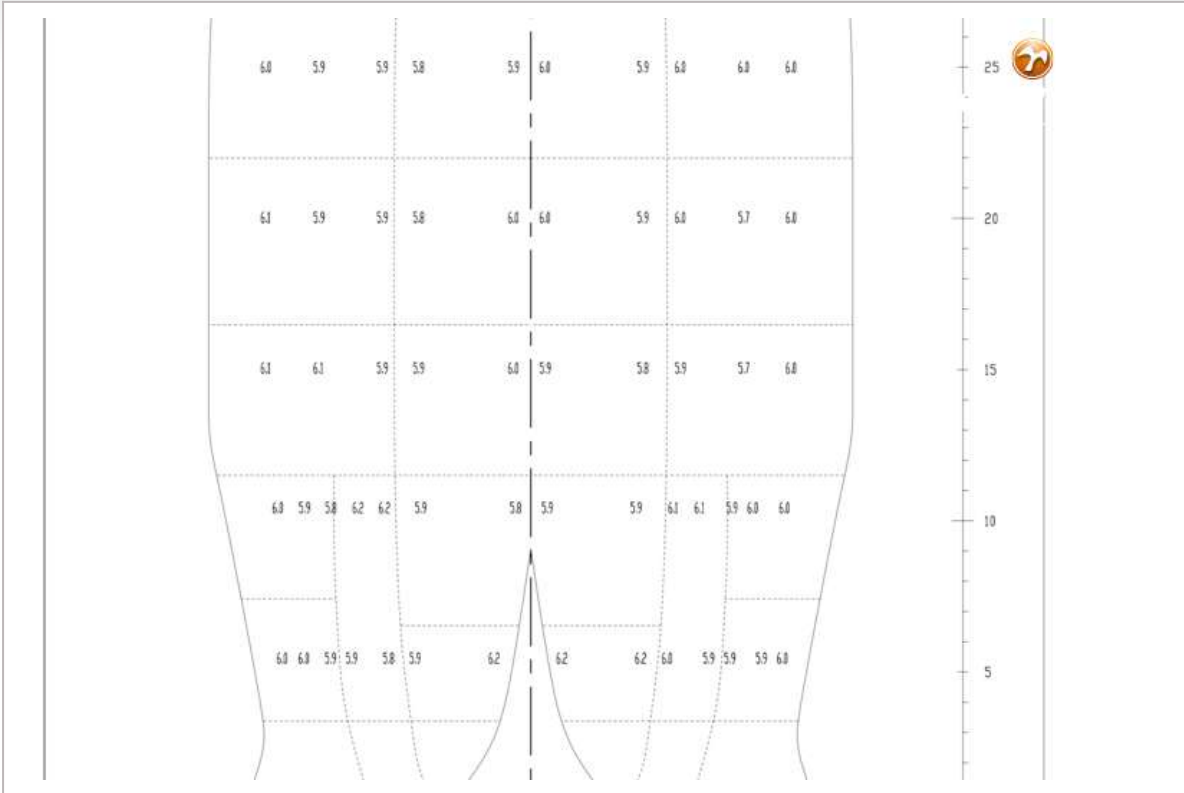




# LUXE MOTOR 18.30

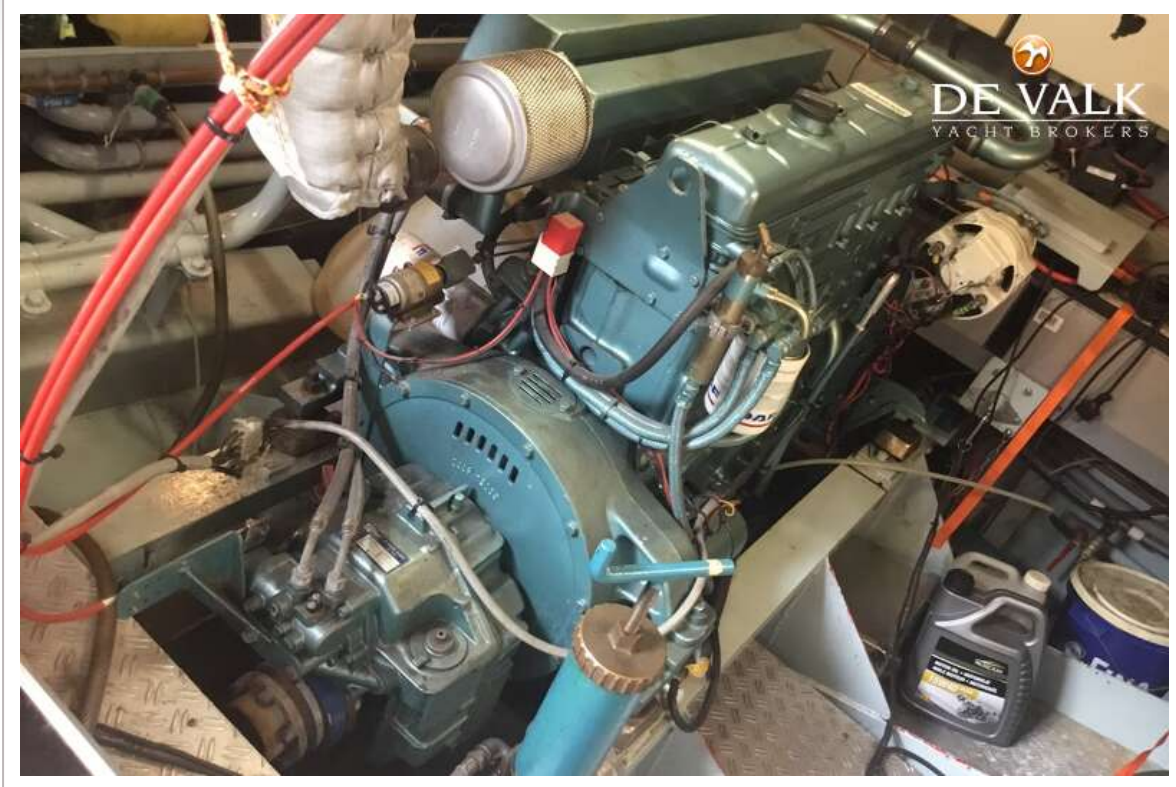


# LUXE MOTOR 18.30





# LUXE MOTOR 18.30



# LUXE MOTOR 18.30

