



DE VALK
YACHT BROKERS



NOTIKA 90



DE VALK
YACHT BROKERS

KOMMENTARE DES MAKLERS

Be surprised by timeless design, reliable propulsion and superb handling. This Notika 90 is a motor yacht that can accommodate eight passengers in four spacious cabins, each with their own bathroom. The Notika 90 has only 1,100 engine hours and is neatly maintained.

Eric Lamers

TECHNISCHE DATEN

Maße	27.50 x 6.10 x 1.20 (m)	Werft	Notika Shipyard
Baujahr	1998	Kabinen	5
Material	GFK	Kojen	10
Motor(en)	2 x MAN D2842LE406 diesel	PS/kW	2 x 1,200.00 (PS), 883.20 (kW)
Verkaufspreis	€ 785.000 (MwSt. Beahlt)	Liegeplatz	elsewhere / nicht im Verkaufsbüro

KONTAKT

Verkaufsbüro	De Valk Antibes	Telefon	+33 492 91 0202
Adresse	2, Avenue de Verdun 06600 Antibes France	E-Mail	antibes@devalk.nl

HAFTUNGSAUSSCHLUSS

Diese Angaben erfolgen nach bestem Wissen, können jedoch nicht garantiert werden.



ALLGEMEIN

Modell	NOTIKA 90
Typ	Motoryacht
Rumpflänge (m)	27,50
Breite (m)	6,10
Tiefgang (m)	1,20
Stehhöhe (m)	2,00
Baujahr	1998
Werft	Notika Shipyard
Land	Türkei
Entwerfer	Frank Mulder
Gewicht (t)	54
CE Norm	NA
Rumpfmateriail	GFK
Rumpffarbe	Weiß
Rumpfform	Deep-V
Material Aufbauten	Holz-epoxy
Deckmaterial	ja
Deck Finish	Teak
Fenster Einfassung	Aluminium
Cockpitsonnenpersenning	Double bimini-top
Radar Träger	nicht klappbar
Treibstofftank (Liter)	6000
Füllstandsanzeige (Treibstofftank)	ja
Trinkwassertank (Liter)	2000
Fäkaelien Tank (Liter)	1000
Radsteuerung	hydraulik
Innerhalb Steuerung	ja
Aussen Steuerung	ja
Radsteuerung auf Flybridge	hydraulik
Weitere Info Rumpf	GRP with wood Core



UNTERKUNFT

Kabinen	5
Koijen	10
Mannschaftskabine	ja
Mannschaftskoijen	2
Innen	Kirsche
Fussboden	Vinyl New in living area
Offenen Cockpit	ja
Salon	ja
Heizung	ja
Klima Anlage	Klima mit Ruckzyklus Webasto new 2022
Navigation Zenter	ja
Dinette	ja
Schiebetür zum Cockpit	ja
Schiebetür zum Achterdeck	ja
Kombüse	ja
Herd	elektrisch 4-burner new 2022
Ofen	New 2022
Dunstabsauge	New 2022
Mikrowelle	New 2022
Kuhlschrank	2 x new 2022
Gefrier Truhe	New 2022
Warmwasser System	ja
Wasserdruck System	elektrisch
Eismaschine	ja
Eignerkabine	Französisch Bett
Kleiderschrank	ja
Badezimmer	en suite
Toilet	en suite
Toilette System	elektrisch New
Handwaschbecken	im Badezimmer



Dusche	en suite
Jacuzzi	ja
Gästekabine 1	Französisch Bett
Kleiderschrank	ja
Badezimmer	en suite
Toilette	en suite
Toilette System	elektrisch New
Handwaschbecken	im Badezimmer
Dusche	en suite
Gästekabine 2	Zwei Einzelbetten
Kleiderschrank	ja
Badezimmer	en suite
Toilette	en suite
Toilette System	elektrisch New
Handwaschbecken	im Badezimmer
Dusche	en suite
Gästekabine 3	Einzelbett
Kleiderschrank	ja
Badezimmer	en suite
Toilette	en suite
Toilette System	elektrisch New
Handwaschbecken	im Badezimmer
Dusche	en suite
Gästekabine 4	Einzelbett
Kleiderschrank	ja
Badezimmer	En suite
Toilette	en suite
Toilette System	elektrisch New
Handwaschbecken	im Badezimmer
Dusche	en suite
Mannschaftskabine(n)	1
Badezimmer (Mannschaft)	ja



Toilette (Mannschaft)	ja
Toilette System	elektrisch New
Handwaschbecken	ja
Dusche (Mannschaft)	ja
Waschmaschine	ja
Flybridge	ja

MASCHINEN

Motoranzahl	2
Marke	MAN
Typ	D2842LE406
PS	1200
kW	883.20
Kraftstoffart	Diesel
Höchstgeschwindigkeit (Kn)	24
Motorstunden	1100
Kühlungssystem Motor	indirekte Wärmetauscher
Antrieb	Schraubenwelle
Welle Dichtung	ja
Motor bedienung	ja
Bugschraube	hydraulik
Hand Bilgenpumpe	ja
Elektrische Bilgenpumpe	ja
Bilge Alarm	ja
Generator	25 kW Westerbeke
Generator 2	25 kW Westerbeke
Starterbatterie	ja
Versorgungsbatterie	ja
Batterie Ladegerat	ja
Umwandler	ja
Landstrom	mit Kabel



Weitere Info

Main engines serviced by MAN the Netherlands 2022

Weitere Info

New shorepower cabling up to main distribution board

NAVIGATION

Kompass

Simrad HS60 GPS

Tiefenanzeige

Simrad DST800

Logge

Simrad + NSO evo3 with OP50 control panel

UKW

Simrad RS40

Portabel UKW

Simrad HS40

Autopilot

Simrad NAC3 computer + AP44 controller new 2022

Ruderwinkel Anzeige

ja

Radar

Simrad 4G new 2022

GPS

Simrad HS60

Plotter

Simrad NSS evo3

Radar/GPS/Plotter

SIMRAD NSS evo3 16 inch touch also on fly

Kamera

ja

Navigation Beleuchtung

ja

AUSRÜSTUNG

Bimini

ja

Cockpit Polster

ja

Cockpit Tisch

ja

Cockpit Sessel

ja

Badeplattform

ja

Badeleiter

ja

Gangway

ja

Anker

ja

Anker 2

ja

Ankerkette

ja

Ankerwinde

ja

Gangspill

ja



Ausserborder	ja
See Reling	ja
Heckkorb	ja
Bugkorb	ja
Scheibenwischer	ja
Horn	ja
Fenderkissen	ja
Festmacher	ja
TV	B & O
Radio-CD Spieler	German Maestro new also on fly
Surround Sound System	B & O
Lautsprecher im Pflicht	ja
Lautsprecher im Salon	ja



NOTIKA 90





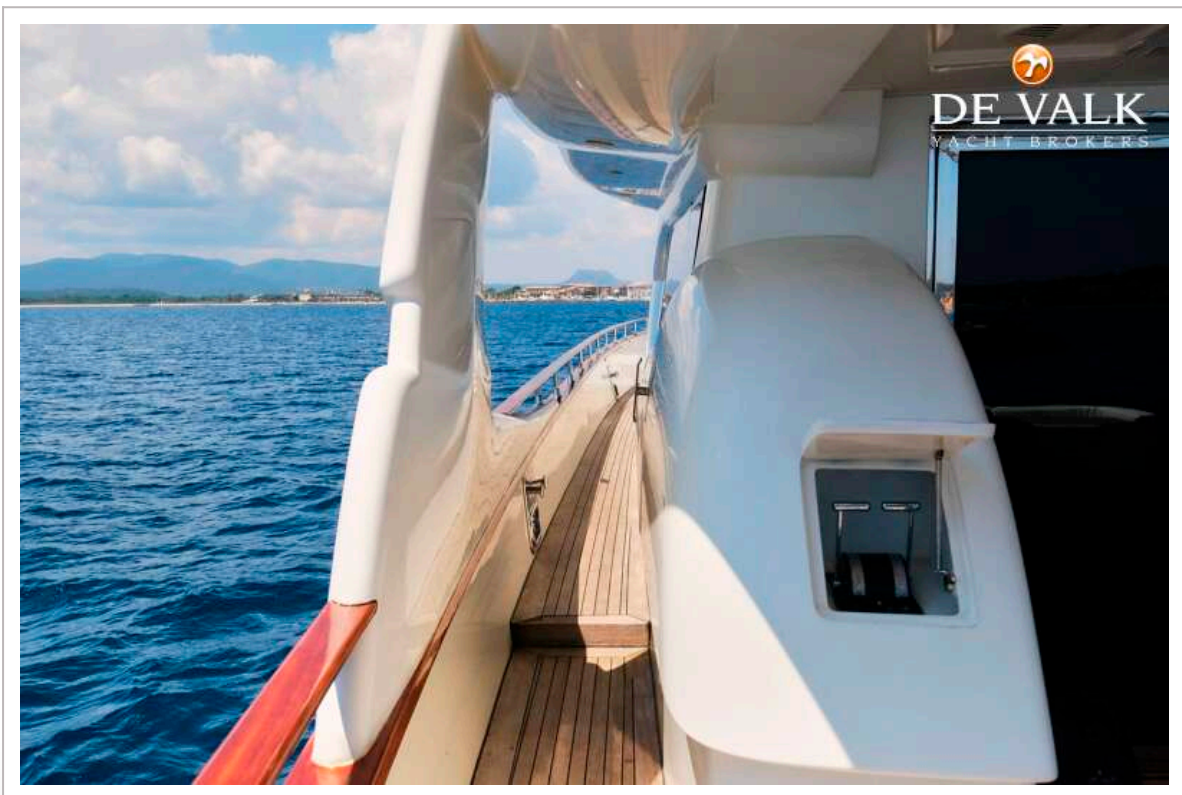
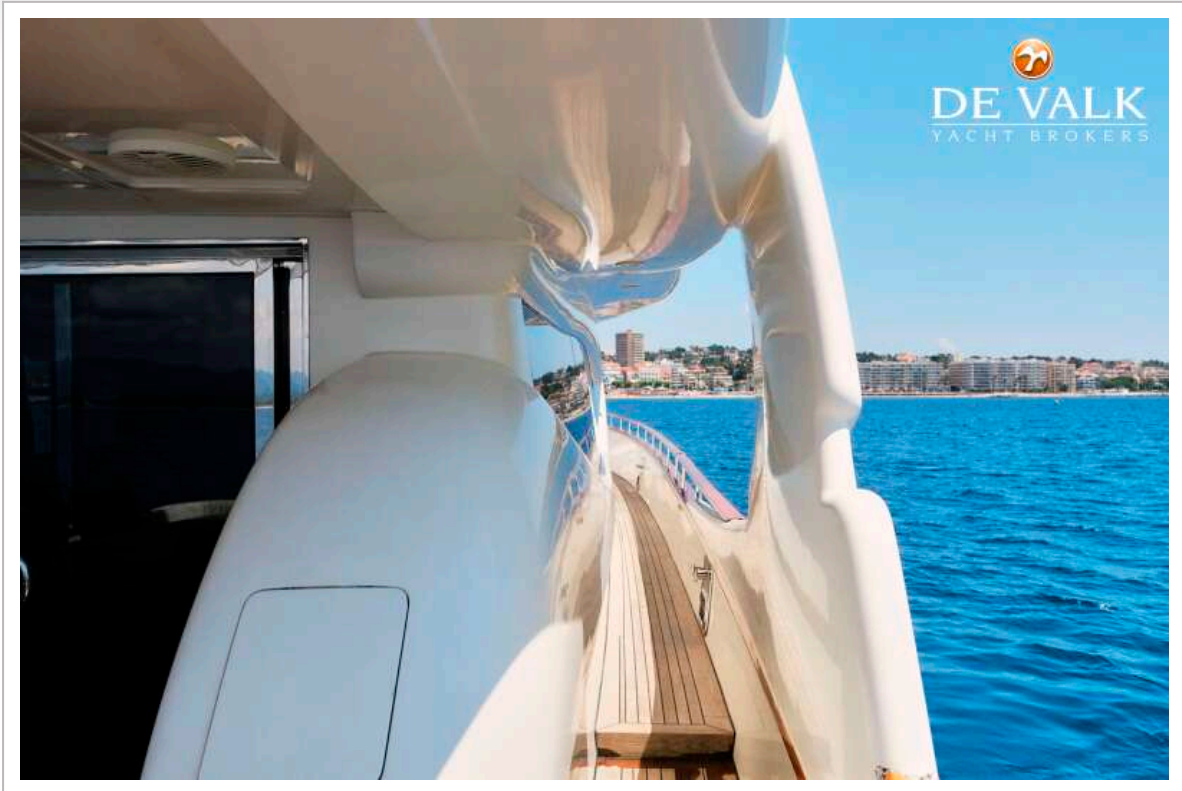


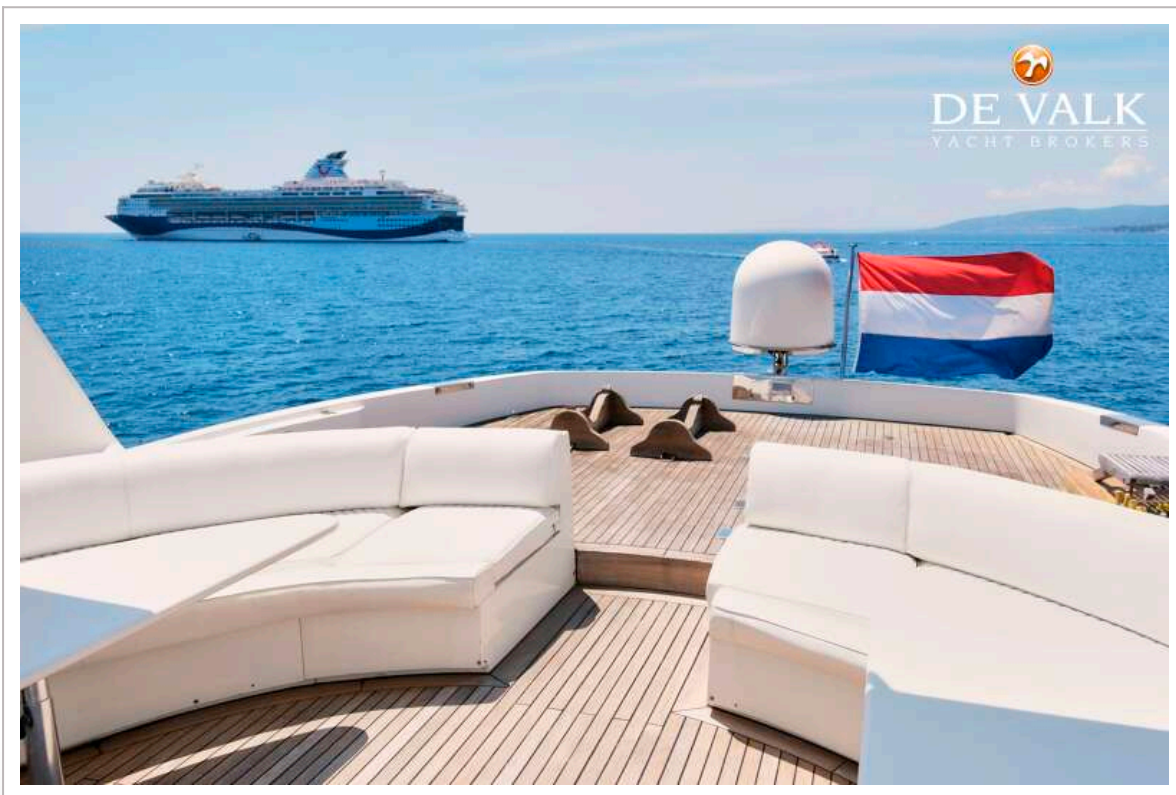
NOTIKA 90

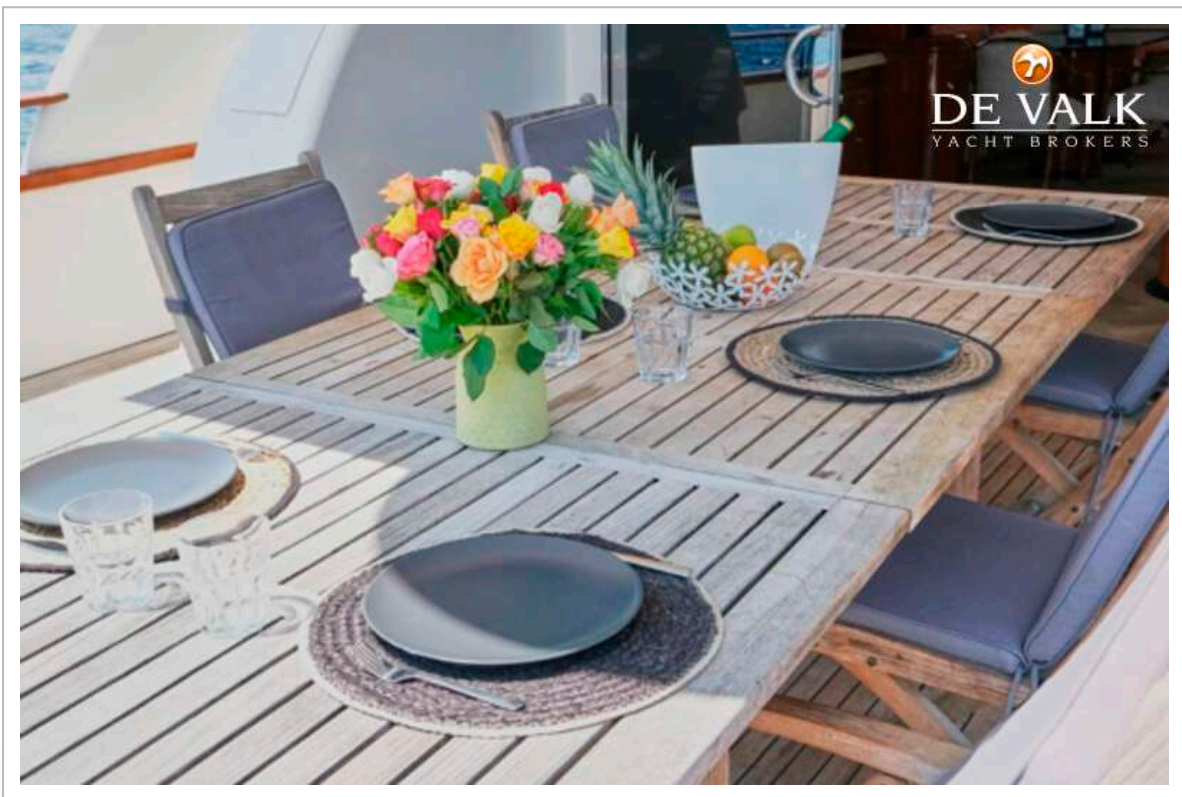
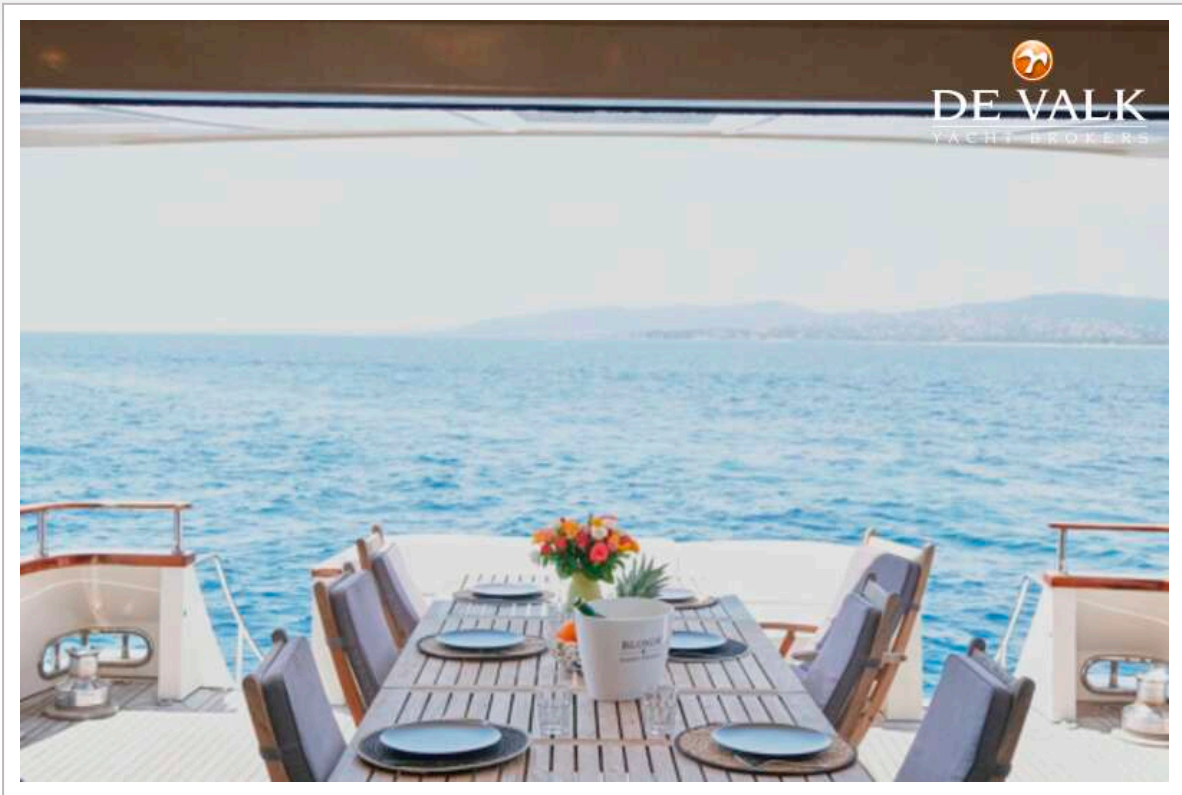


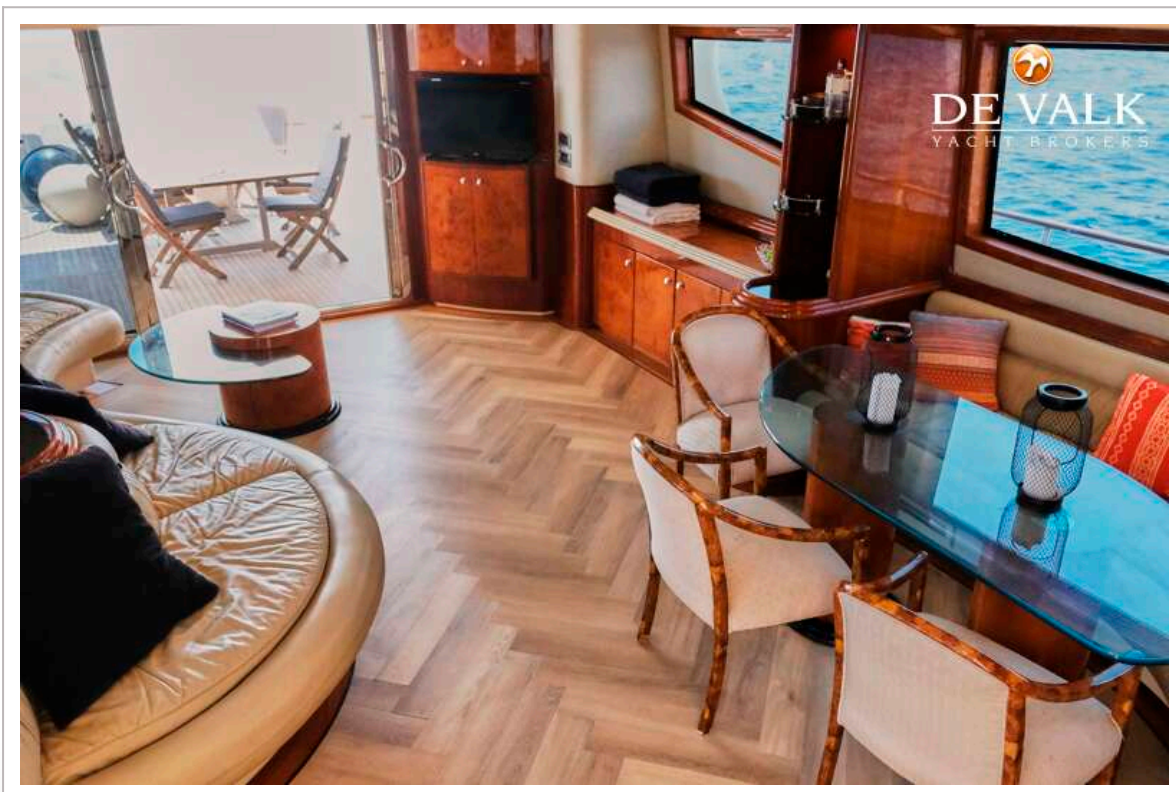
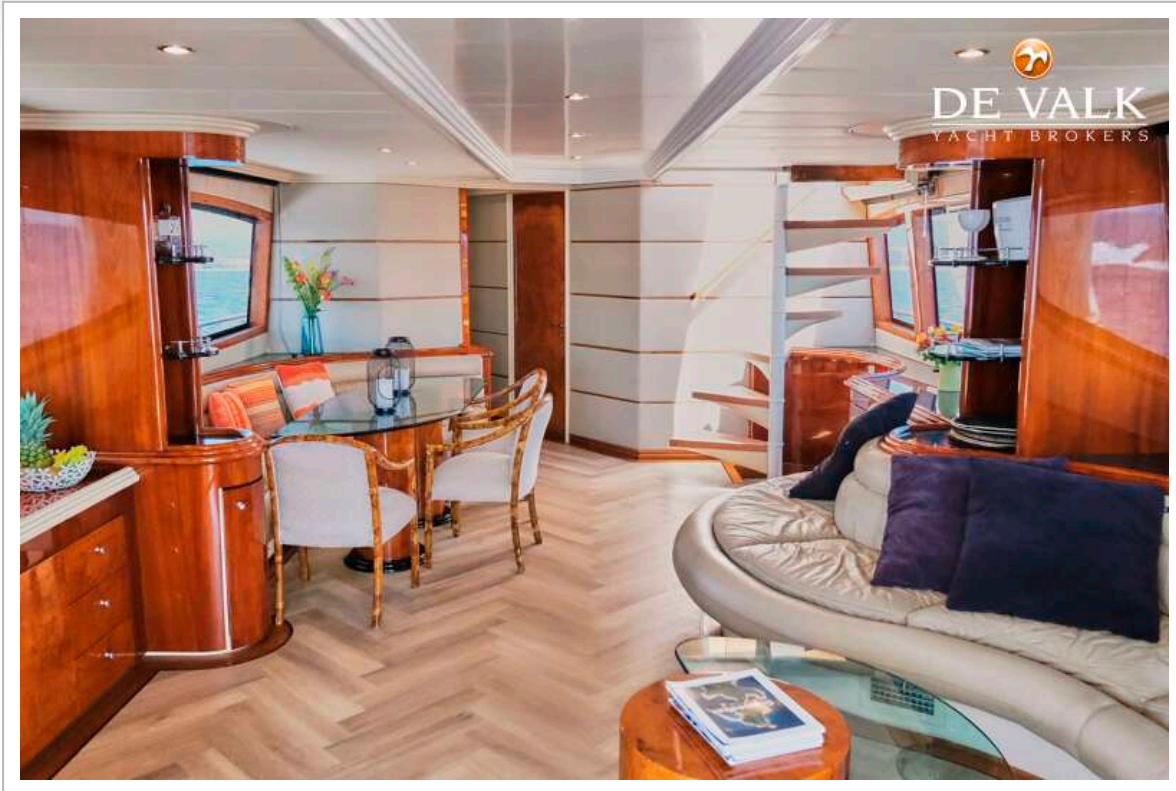


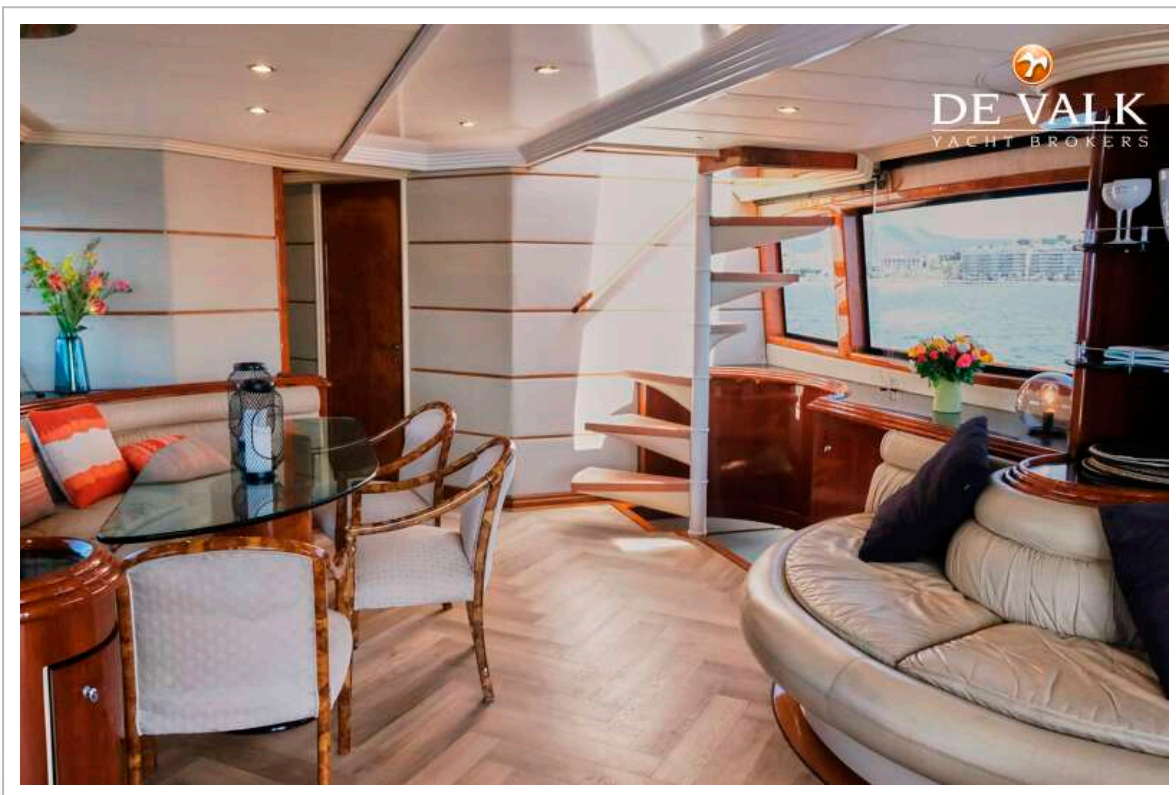
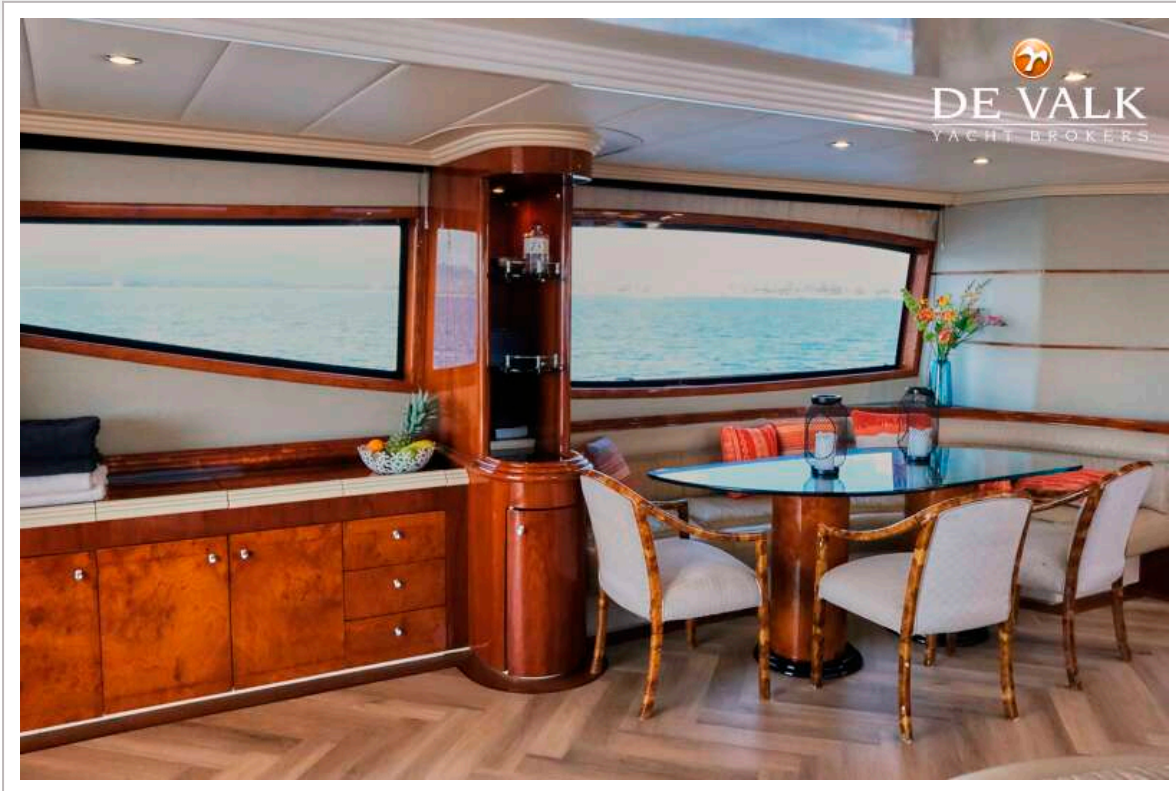






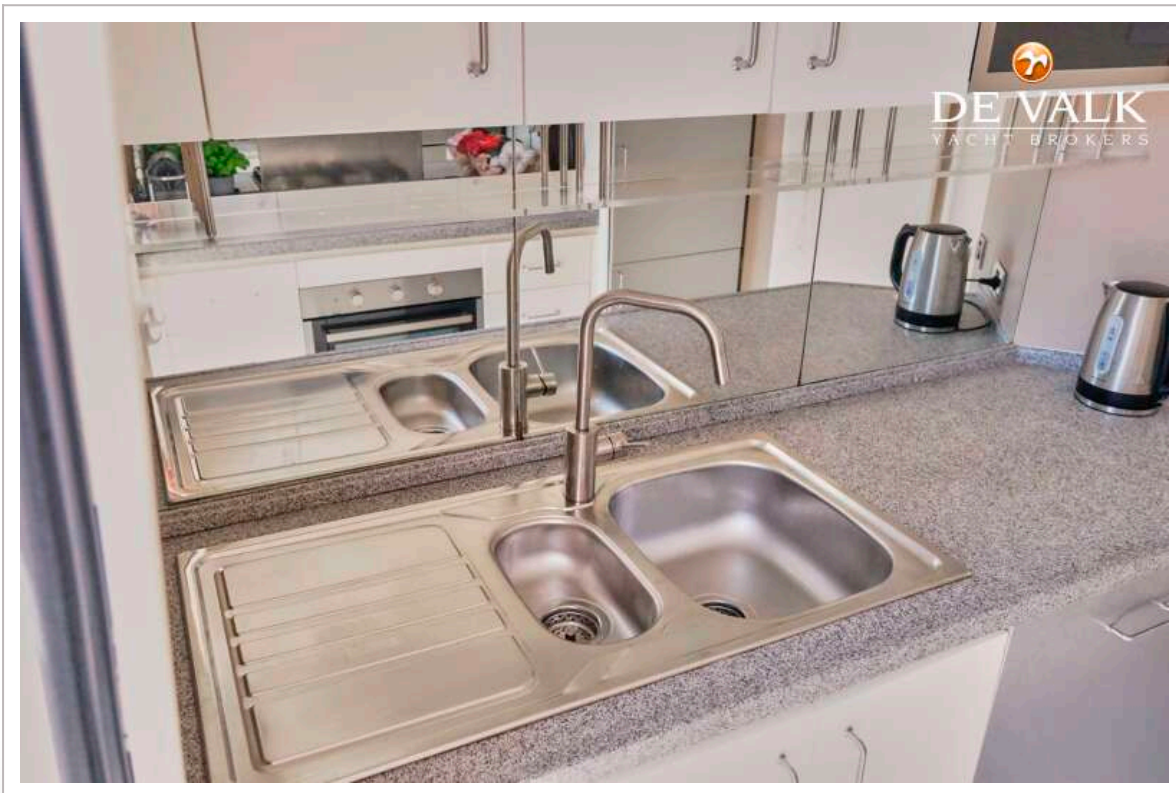
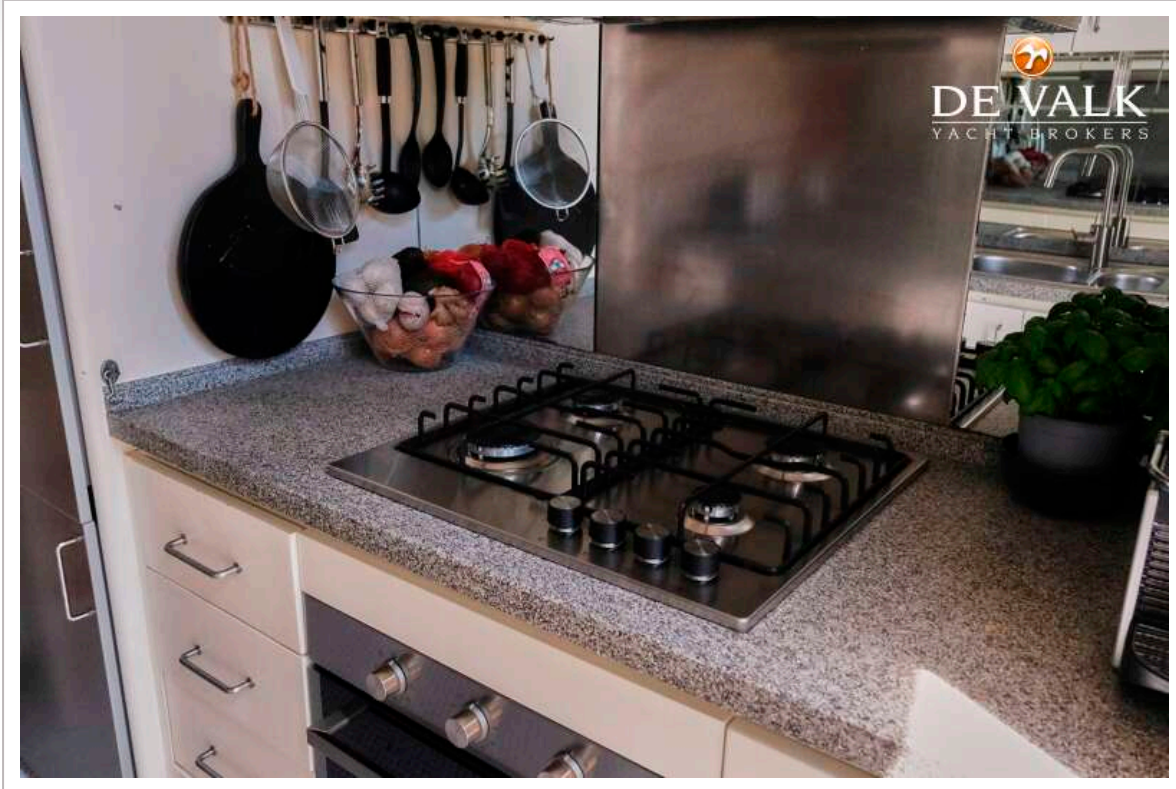




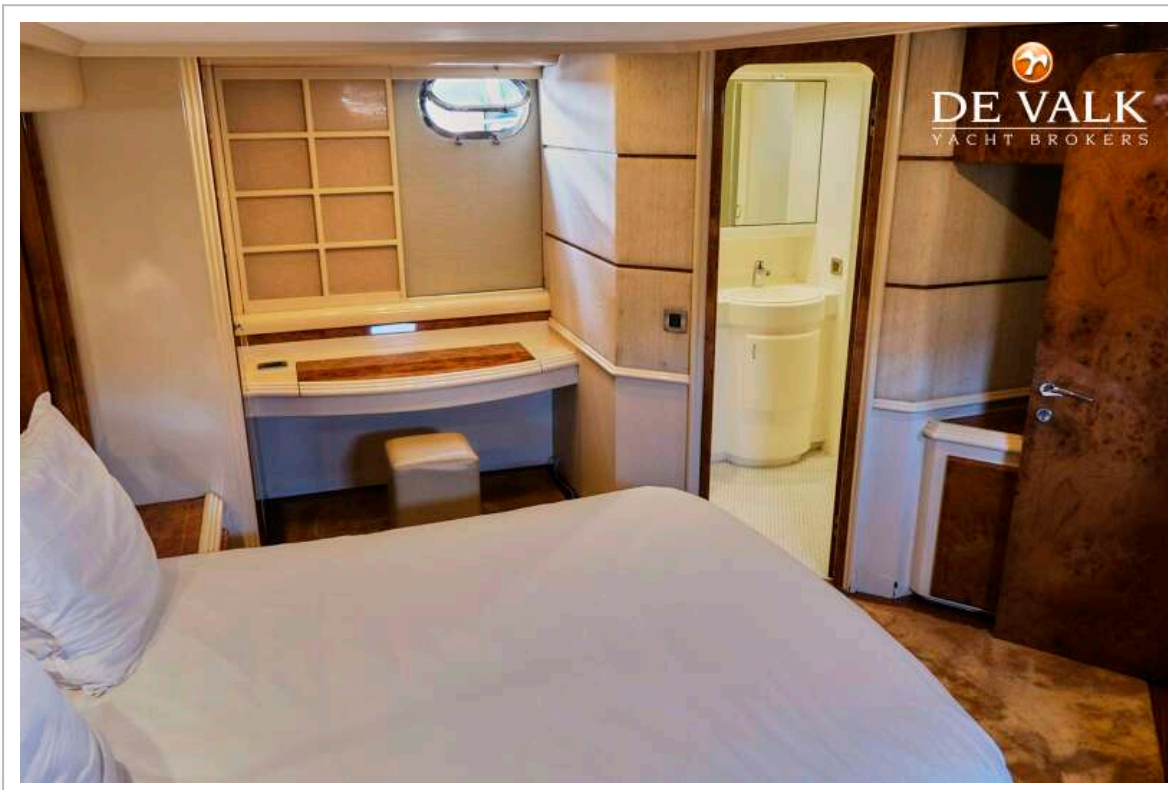
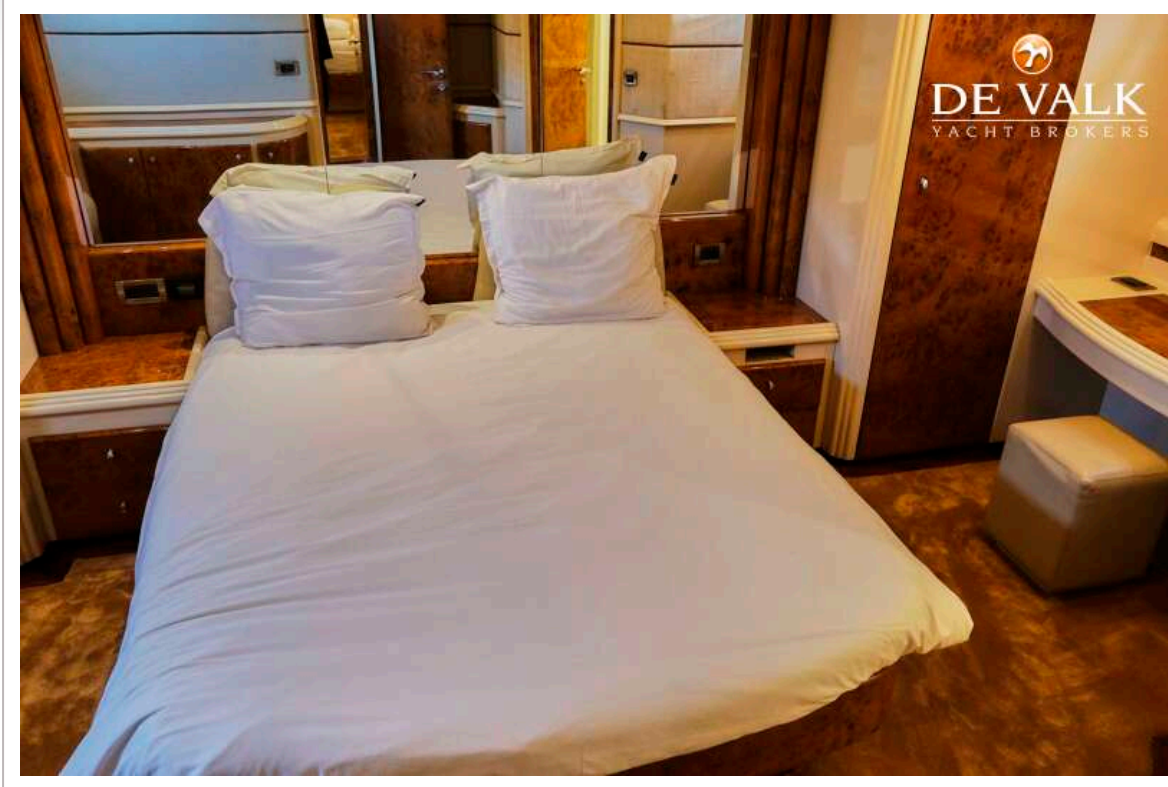


NOTIKA 90

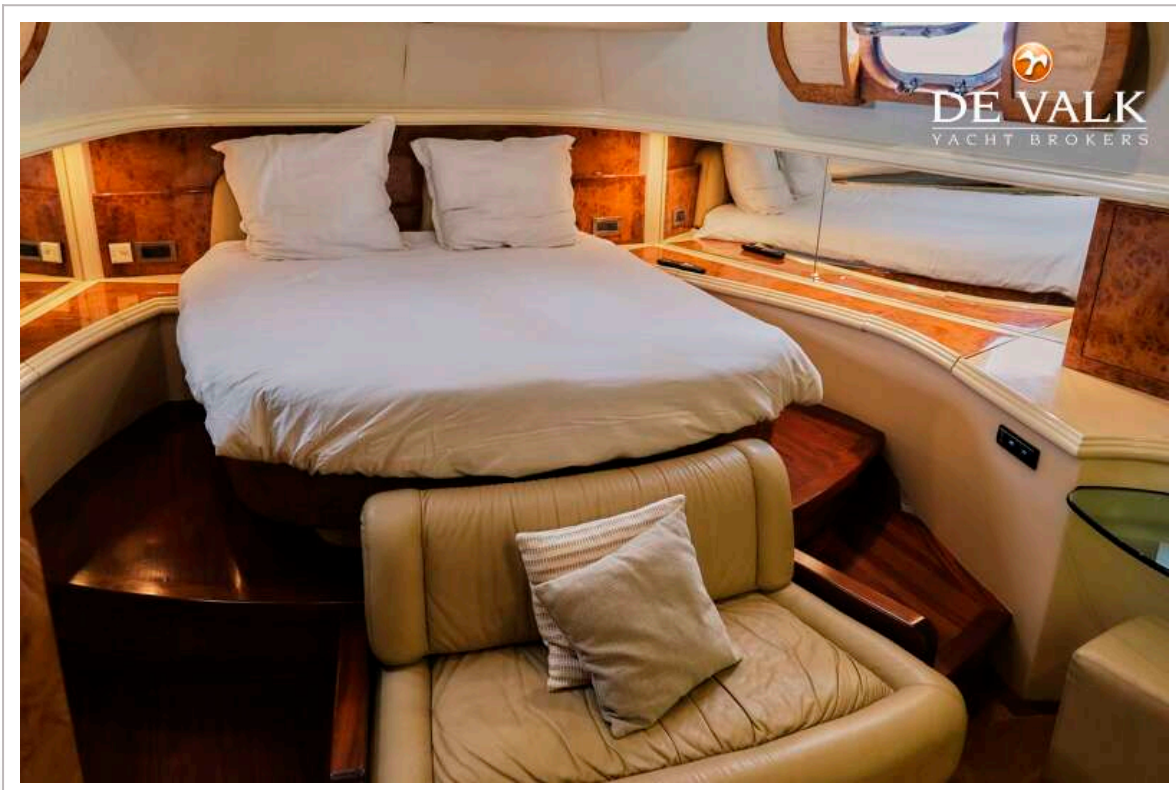
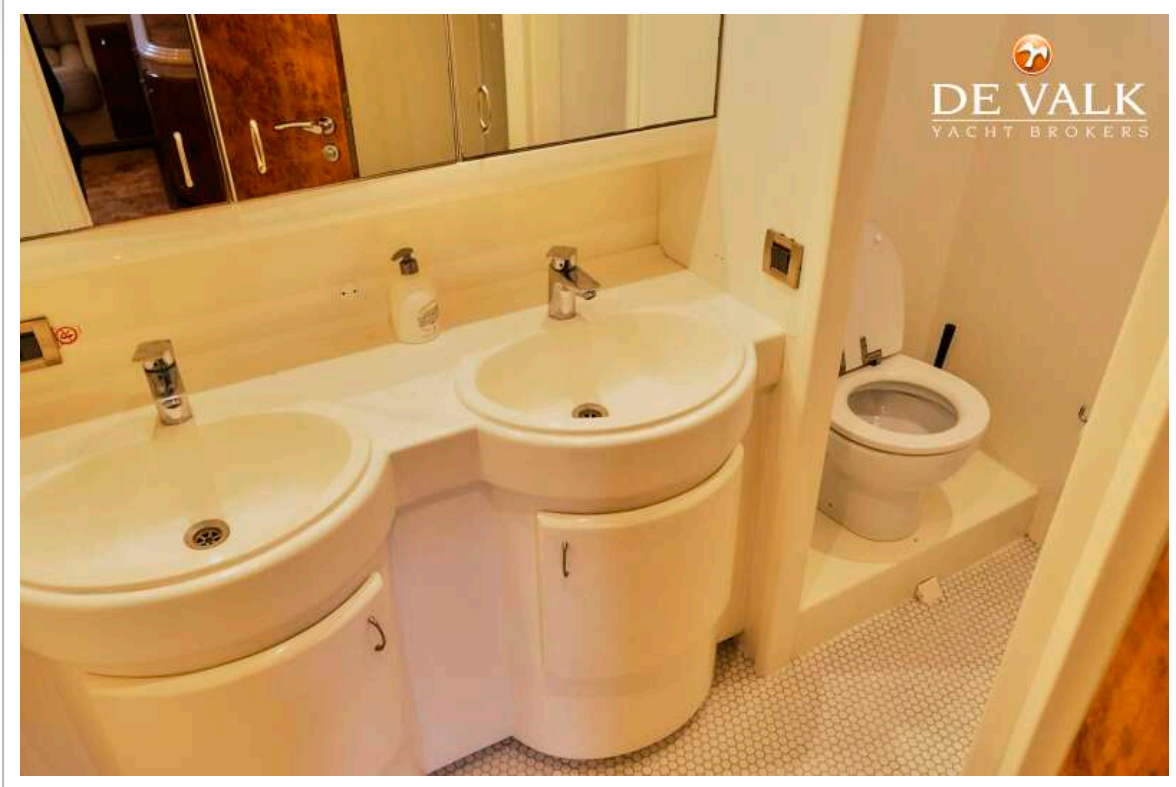




NOTIKA 90



NOTIKA 90





NOTIKA 90

