



DE VALK  
YACHT BROKERS



## VICTOIRE 42 CLASSIC



DE VALK  
YACHT BROKERS

## KOMMENTARE DES MAKLERS

This Victoire 42 Classic "Elizabeth Victoria" is a rare find, first owner, lovingly maintained, and presented in immaculate condition. She has always been stored indoors, ensuring minimal wear from the elements. A beautiful example of Dutch craftsmanship, combining timeless design with exceptional seaworthiness. Perfect for discerning sailors seeking elegance and performance in one package. " Elizabeth Victoria" is now ready to be admired and inspected in our sales harbour in Hindeloopen 7 days a week.

*Johan Nooitgedagt*

## TECHNISCHE DATEN

<b>Maße</b>	12.70 x 3.64 x 1.70 (m)	<b>Werft</b>	Victoire Jachtbouw
<b>Baujahr</b>	2004	<b>Kabinen</b>	2
<b>Material</b>	GFK	<b>Kojen</b>	6
<b>Motor(en)</b>	1 x Volvo Penta D2-55B diesel	<b>PS/kW</b>	55.00 (PS), 40.48 (kW)
<b>Verkaufspreis</b>	Reserviert (MwSt. Bezahlt)	<b>Liegeplatz</b>	beim Verkaufsbüro

## KONTAKT

<b>Verkaufsbüro</b>	De Valk Hindeloopen	<b>Telefon</b>	+31 514 52 40 00
<b>Adresse</b>	Oosterstrand 1 8713 JS Hindeloopen The Netherlands	<b>E-Mail</b>	hindeloopen@devalk.nl

## HAFTUNGSAUSSCHLUSS

Diese Angaben erfolgen nach bestem Wissen, können jedoch nicht garantiert werden.



# VICTOIRE 42 CLASSIC

## ALLGEMEIN

<b>Modell</b>	VICTOIRE 42 CLASSIC
<b>Typ</b>	Segelyacht
<b>Rumpflänge (m)</b>	12,70
<b>Wasserlinienlänge (m)</b>	10,00
<b>Breite (m)</b>	3,64
<b>Tiefgang (m)</b>	1,70
<b>Durchfahrtshöhe (m)</b>	17,80
<b>Stehhöhe (m)</b>	2,00
<b>Baujahr</b>	2004
<b>Lancierung</b>	2004
<b>Werft</b>	Victoire Jachtbouw
<b>Land</b>	Niederlande
<b>Entwerfer</b>	Koopmans
<b>Gewicht (t)</b>	9
<b>Ballast (Ton)</b>	3,9
<b>Brutto tonnage</b>	12
<b>Netto tonnage</b>	3
<b>CE Norm</b>	A
<b>Rumpfmateral</b>	GFK
<b>Rumpffarbe</b>	Blau
<b>Rumpfform</b>	Rundspant
<b>Art Kiel</b>	Flossen Kiel mit Wulst Scheel keel
<b>Material Aufbauten</b>	GFK
<b>Stossliste</b>	Holz With Stainless steel strip
<b>Deckmaterial</b>	GFK
<b>Deck Finish</b>	Teak
<b>Deck Finish Aufbauten</b>	Teak
<b>Pflicht Bedeckung</b>	Teak
<b>Antifouling (Jahr)</b>	2023 Hempel
<b>Dorado Belufter</b>	2x



# VICTOIRE 42 CLASSIC

<b>Fenster Einfassung</b>	Aluminium
<b>Fenster Material</b>	Polycarbonat
<b>Decksluke</b>	5x
<b>Bullauge</b>	Aluminium
<b>Treibstofftank (Liter)</b>	Edelstahl 190 liter
<b>Füllstandsanzeige (Treibstofftank)</b>	ja
<b>Trinkwassertank (Liter)</b>	Edelstahl 300 liter
<b>Füllstandsanzeige (Trinkwasser)</b>	ja
<b>Radsteuerung</b>	mechanisch Jefa Steering
<b>Not-Pinne</b>	ja
<b>Weitere Info Rumpf</b>	2020 Antifouling removed totaly new layers
<b>Weitere Info</b>	Gas installation 2020 renuwed.

## UNTERKUNFT

<b>Kabinen</b>	2
<b>Kojen</b>	6
<b>Innen</b>	Teak
<b>Fussboden</b>	Teak und Holly
<b>Offenen Cockpit</b>	ja
<b>Salon</b>	ja
<b>Standhöhe Salon (m)</b>	2,00
<b>Heizung</b>	Diesel Heißluft Webasto
<b>Kartentisch</b>	ja
<b>Kombüse</b>	ja
<b>Arbeitsfläche</b>	Corian
<b>Spülbecken</b>	Edelstahl
<b>Herd</b>	Gas Force10 3burner
<b>Ofen</b>	ja
<b>Kuhlschrank</b>	Isotherm watercooled
<b>Warmwasser System</b>	220V + Motor
<b>Wasserdruck System</b>	elektrisch



# VICTOIRE 42 CLASSIC

Hand und/oder Fusspumpe	ja
Geschirrausstattung	ja
Eignerkabine	Doppelbett Rear
Länge Bett (m)	2.0
Kleiderschrank	Regale und hängend
Badezimmer	gemeinsam
Toilet	gemeinsam
Toilette System	handbetrieb Sealock RM69
Handwaschbecken	auf der Toilette
Dusche	en suite
Gästekabine 1	V-Bett
Länge Bett (m)	2.0m
Kleiderschrank	Regale und hängend

## MASCHINEN

Motoranzahl	1
Marke	Volvo Penta
Typ	D2-55B
PS	55
kW	40.48
Kraftstoffart	Diesel
Höchstgeschwindigkeit (Kn)	7,5
Marschgeschwindigkeit (Kn)	6,5
Verbrauch (l/h)	3
Reichweite (nm)	390
Motorstunden	1795
Kühlungssystem Motor	indirekte Wärmetauscher
Antrieb	Saildrive
Saildrive Dichtung	2012
Motor bedienung	Seilzug Kabel
Bugschraube	elektrisch QL Thruster by Volvo Penta



# VICTOIRE 42 CLASSIC

<b>Exhaust</b>	wassergekühlt
<b>Propeller Typ</b>	falt
<b>Propellerblätter</b>	3
<b>Hand Bilgenpumpe</b>	ja
<b>Elektrische Anlage</b>	ja
<b>Batterien</b>	4x AGM
<b>Starterbatterie</b>	1x
<b>Versorgungsbatterie</b>	2x
<b>Bugschraubebatterie</b>	2017 1x
<b>Batterie Monitor</b>	Victron
<b>Batterie Ladegerät</b>	Mastervolt
<b>Dioden-Batterie-Koppler</b>	ja
<b>Landstrom</b>	mit Kabel

## NAVIGATION

<b>Kompass</b>	Plastimo on steering pedestal
<b>Tiefenanziege</b>	Raymarine ST60 Depth
<b>Logge</b>	Raymarine ST60 Speed
<b>Windlupe anzeige</b>	Raymarine ST60 Wind
<b>Tochter anzeige</b>	Raytheon ST60
<b>UKW</b>	Simrad RS87
<b>Autopilot</b>	Raymarine ST7001+
<b>Ruderwinkel Anzeige</b>	Raymarine ST7001+
<b>Radar</b>	Raytheon
<b>GPS</b>	Raymarine RN300
<b>Plotter</b>	Raymarine Hybrid touch E7
<b>Plotter/GPS</b>	Raymarine SL70C
<b>Radar/GPS/Plotter</b>	Raymarine SL70C
<b>Navtex</b>	Renaud NPR02
<b>Elektronische Kart(en)</b>	ja
<b>AIS Transceiver</b>	Garmin 600



## AUSRÜSTUNG

Spritzverdek mit Griffbügel	ja
Sonnenschirm	ja
Bugtreppe	ja
Heckdusche	ja
Anker	Bruce
Ankerkette	5 chain meter with rope
Anker 2	Fortress
Ankerwinde	elektrisch Lewmar
Gangspill	ja
See Reling	Draht/Seil
Zupackenschiene (aufbauen)	Teak
Heckkorb	ja
Bugkorb	ja
Rettungsinsel	Tasche
Rettungsinsel (Pers)	4
Letzte Wartung Rettungsinsel	Needs service
Rettungsboje	ja
Sicherheitsleine auf Deck	ja
Radar Reflektor	ja
Fenderkissen	ja
Festmacher	ja
Reserve Teilen	ja
Werkzeug	ja
Radio-CD Spieler	Kenwood KDC 315
Lautsprecher im Salon	ja
Uhr - Barometer	ja
Feuerlöscher	ja
Automatische Löschesystem	Engine room

## RIGG



<b>Rig</b>	Sloop
<b>Stehendes Gut</b>	Drahtseil
<b>Marke Mast</b>	Seldén
<b>Material Mast</b>	Aluminium
<b>Salings</b>	ja
<b>Großsegel</b>	2019 Uk de Vries 34.7m2
<b>Durchelatted großsegel</b>	5 vertical battens
<b>Rollgroß Anlage</b>	ja
<b>Hohes Aspekt</b>	2019 Uk de Vries 38m2 4-battens.
<b>Genua II</b>	2004 50m2
<b>Rollreffanlage</b>	Selden Furlex 300s
<b>Gennaker</b>	2016 122,75m2 hardly used
<b>Reff Vorrichtung</b>	Rollgross im Mast
<b>Achterstag Spanner</b>	mechanisch
<b>Baumniederholer</b>	Gasdruckfeder
<b>Primare Schot Winschen</b>	2 x 28St Andersen
<b>Genua Schotwischen</b>	2 x 52St Andersen
<b>Fall Winschen</b>	2 x 28St Andersen on mast
<b>Spi-Baum</b>	Aluminium
<b>Isolierte Heckstag</b>	ja





# VICTOIRE 42 CLASSIC



# VICTOIRE 42 CLASSIC

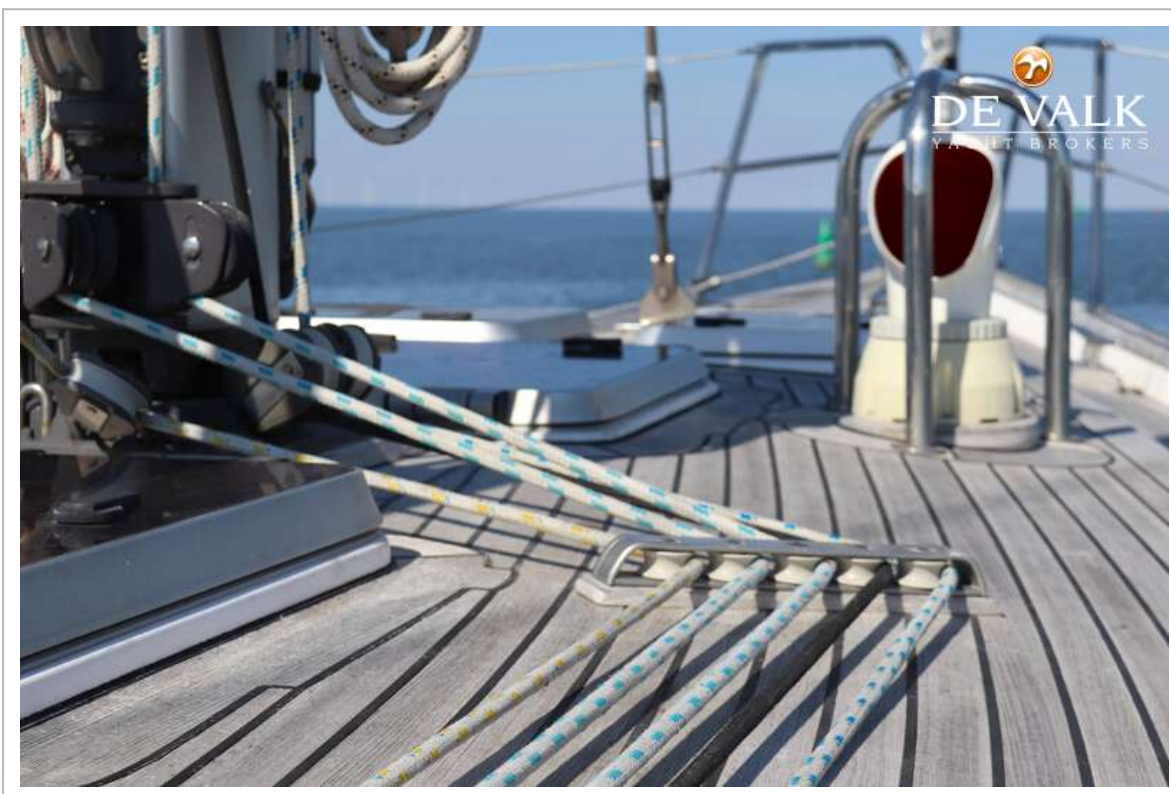




# VICTOIRE 42 CLASSIC



# VICTOIRE 42 CLASSIC





# VICTOIRE 42 CLASSIC



# VICTOIRE 42 CLASSIC





# VICTOIRE 42 CLASSIC



# VICTOIRE 42 CLASSIC

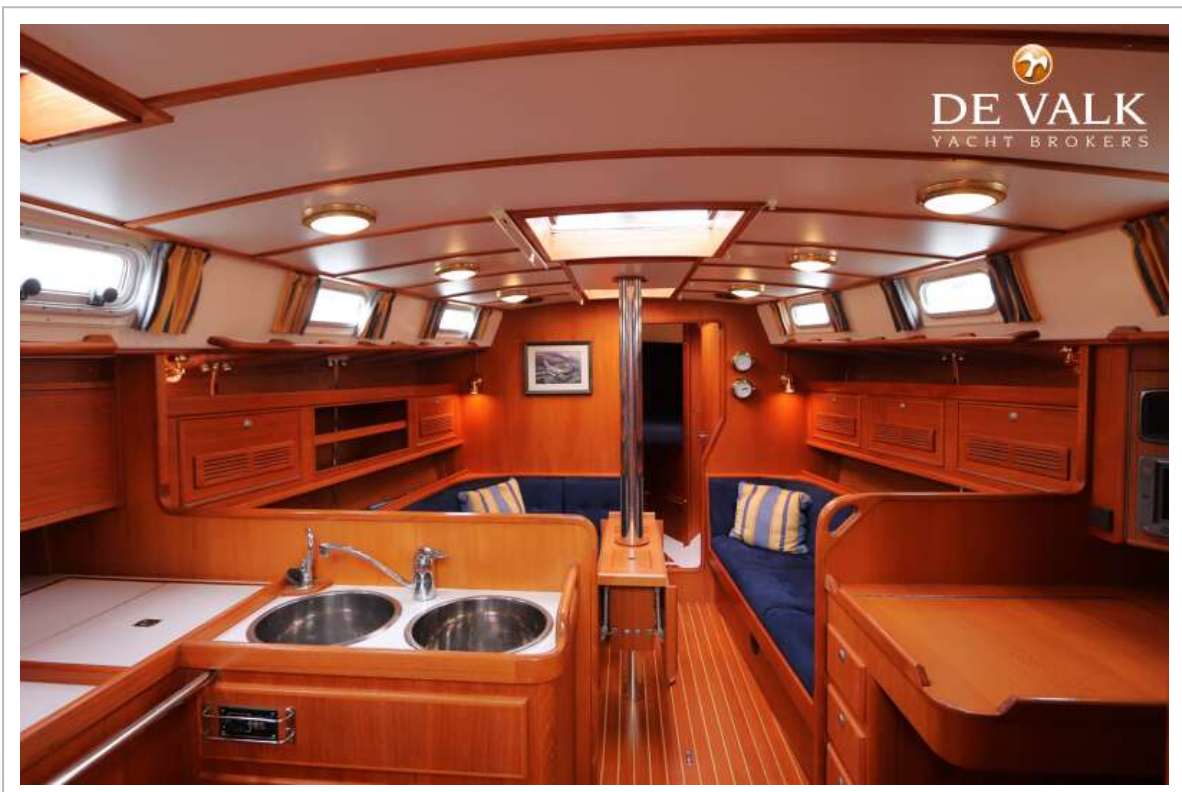




# VICTOIRE 42 CLASSIC

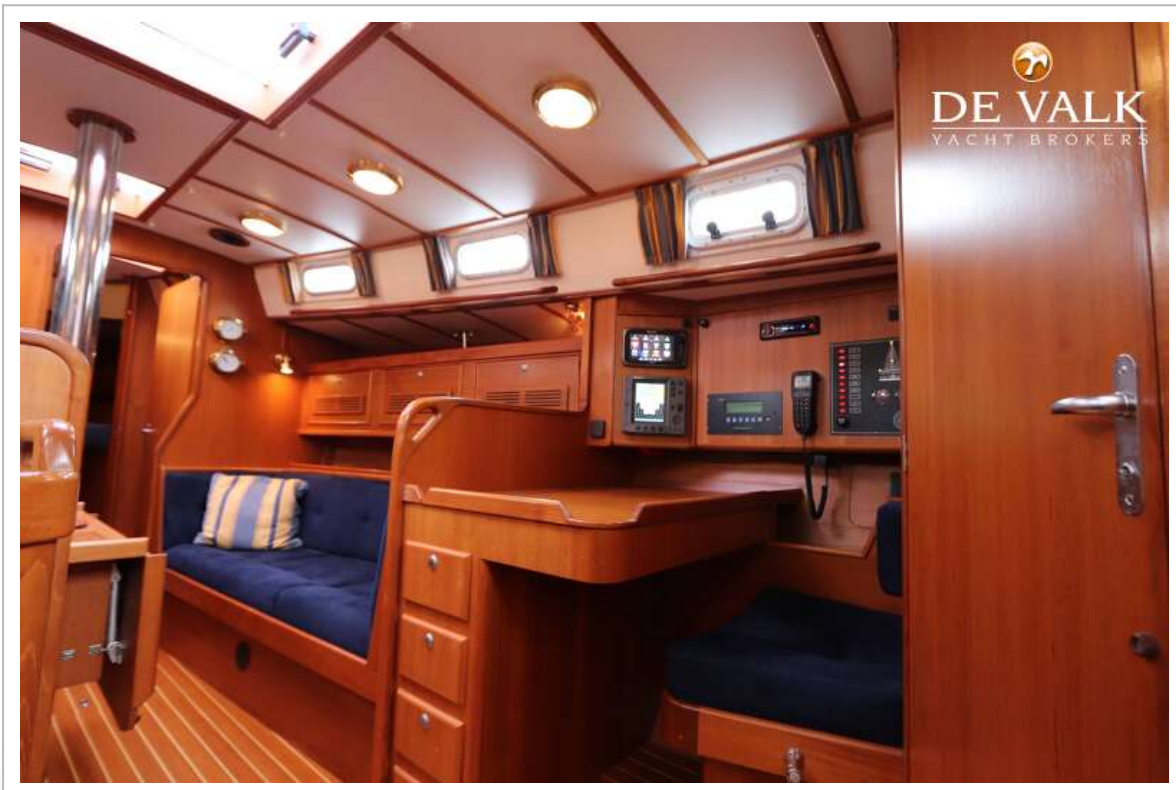
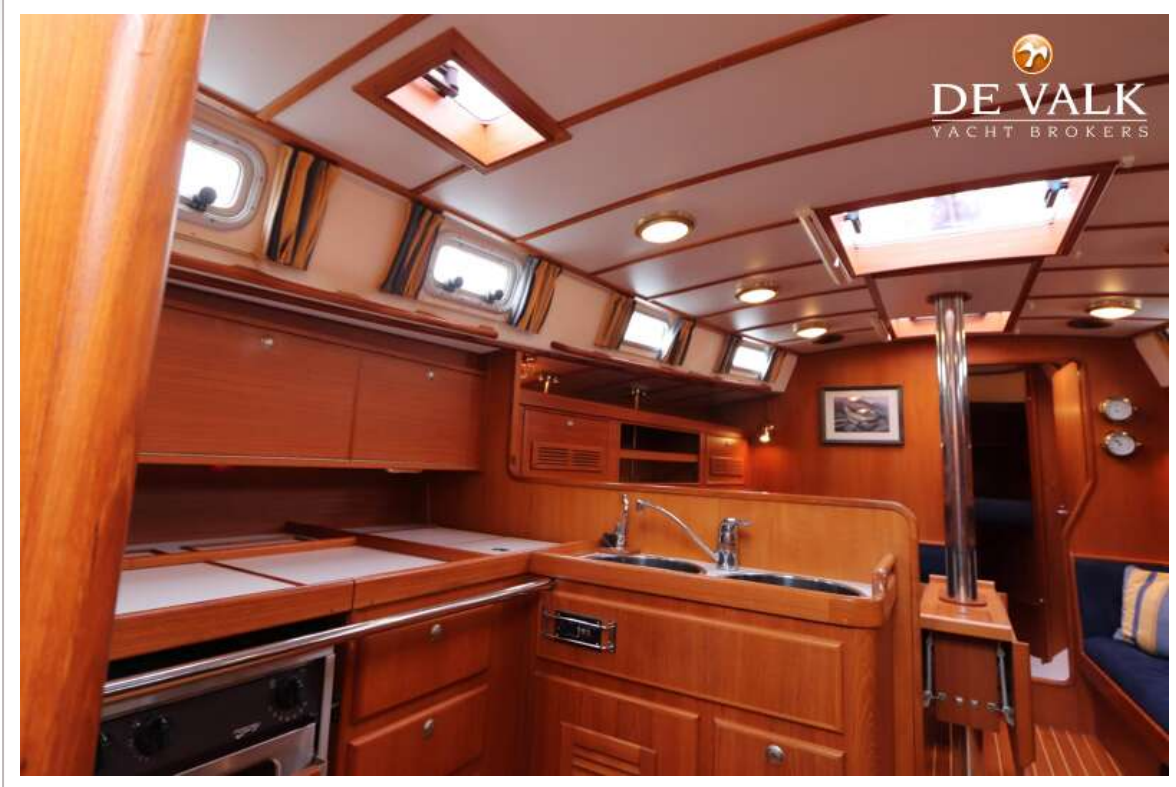


# VICTOIRE 42 CLASSIC





# VICTOIRE 42 CLASSIC



# VICTOIRE 42 CLASSIC

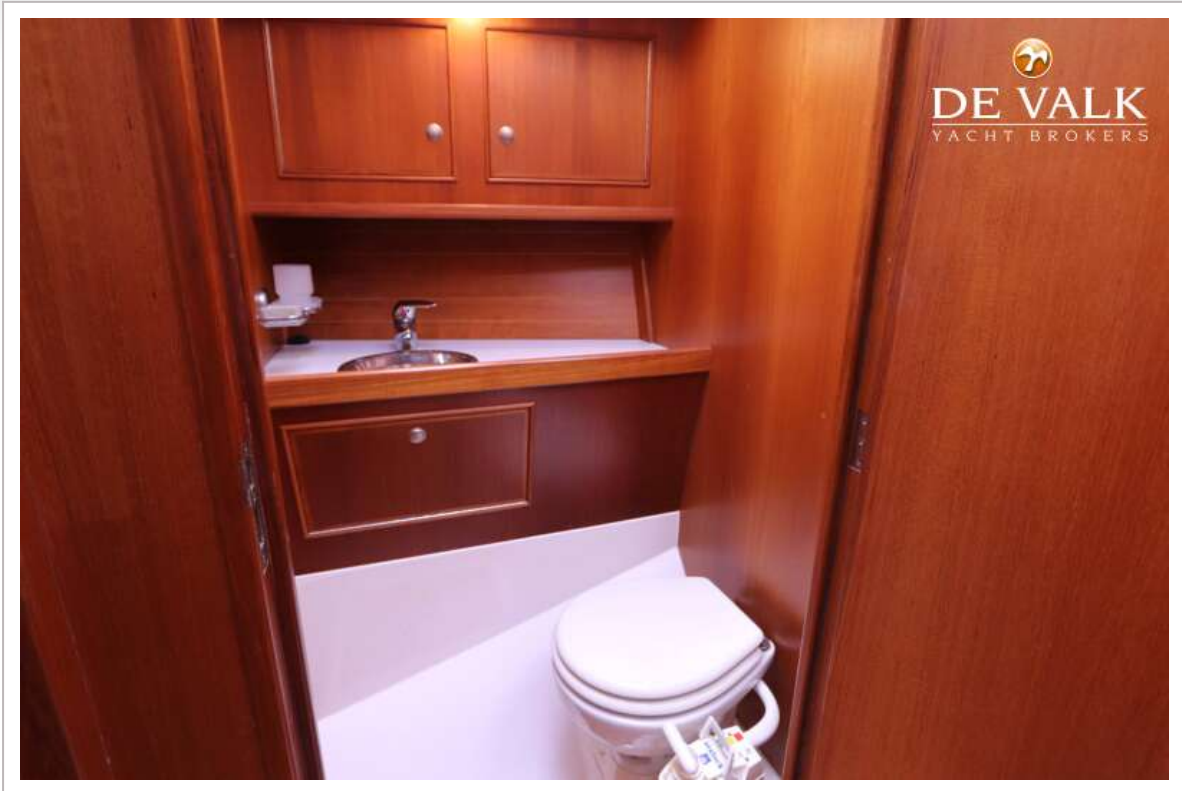




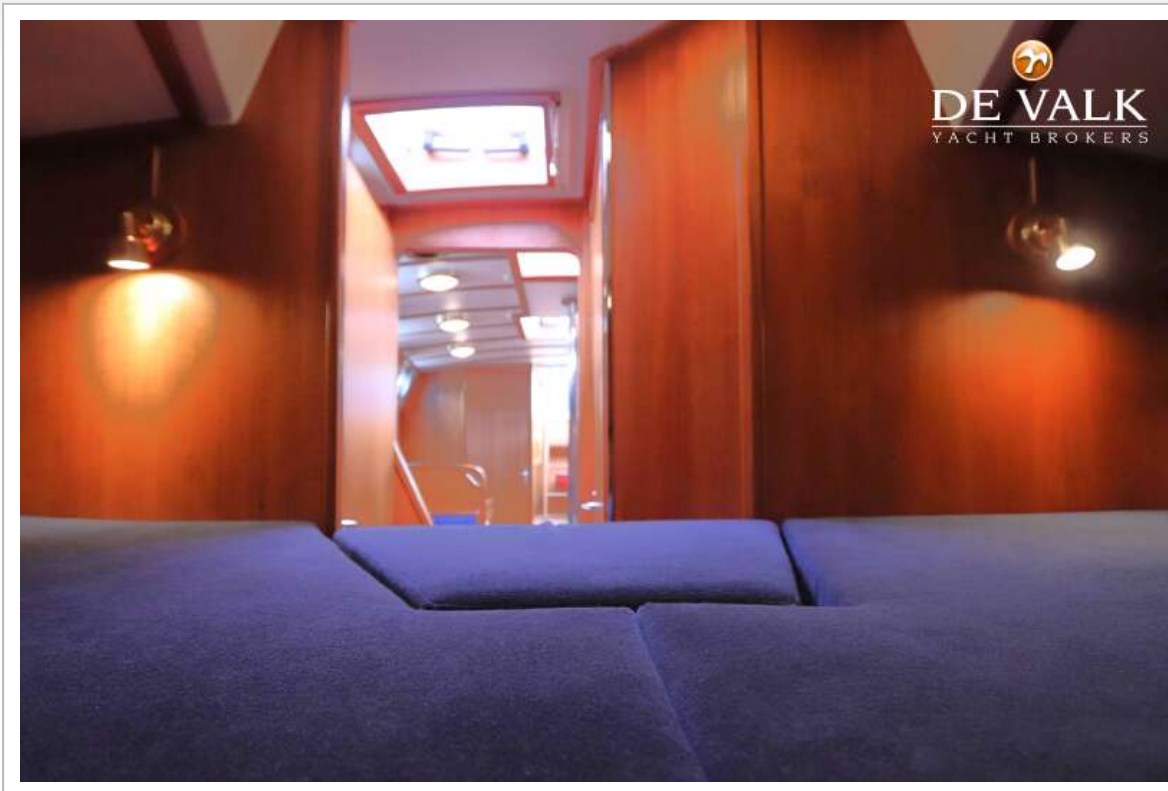
# VICTOIRE 42 CLASSIC



# VICTOIRE 42 CLASSIC



# VICTOIRE 42 CLASSIC



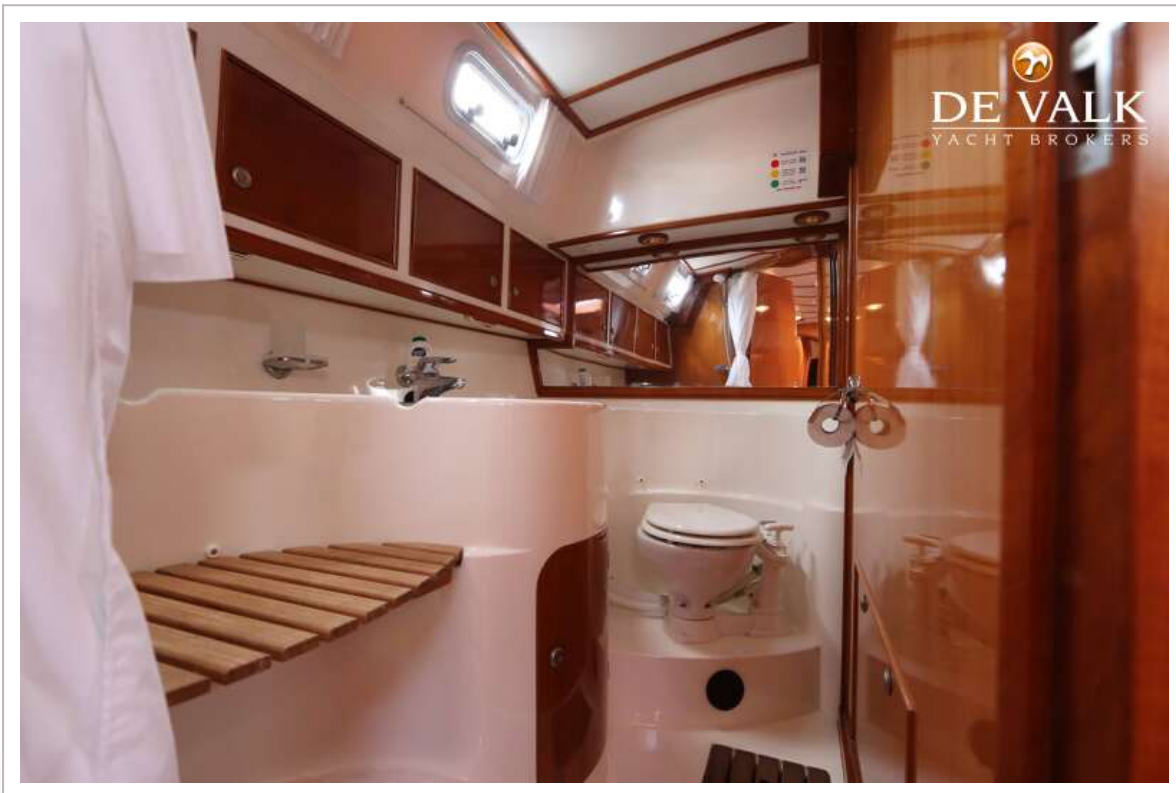


# VICTOIRE 42 CLASSIC





# VICTOIRE 42 CLASSIC



# VICTOIRE 42 CLASSIC



# VICTOIRE 42 CLASSIC

