



DE VALK  
YACHT BROKERS



## FERRETTI 500 ELITE



DE VALK  
YACHT BROKERS

## KOMMENTARE DES MAKLERS

This popular model, Ferretti 500 Elite, boasts an open saloon and two spacious cabins, each meticulously designed to provide comfort and privacy during your voyages. With its powerful engines, the 500 Elite glides effortlessly through the water, promising an exhilarating journey every time. A well looked after yacht, owned by her second owner. Offers invited! Note: Price + brokers fee

*Miha Spendal*

## TECHNISCHE DATEN

<b>Maße</b>	15.83 x 4.80 x 0.00 (m)	<b>Werft</b>	Ferretti Yachts
<b>Baujahr</b>	2006	<b>Kabinen</b>	2
<b>Material</b>	GFK	<b>Kojen</b>	4
<b>Motor(en)</b>	2 x MAN MAN 6 cylinders diesel	<b>PS/kW</b>	2 x 740.00 (PS), 544.64 (kW)
<b>Verkaufspreis</b>	€ 259.000 (MwSt. Nicht bezahlt)	<b>Liegeplatz</b>	beim Verkaufsbüro

## KONTAKT

<b>Verkaufsbüro</b>	De Valk Istria	<b>Telefon</b>	+386 (1) 600 2704
<b>Adresse</b>	(Marina Izola) Dantejeva Ulica 22 6310 Izola Slovenia	<b>E-Mail</b>	istria@devalk.nl

## HAFTUNGSAUSSCHLUSS

Diese Angaben erfolgen nach bestem Wissen, können jedoch nicht garantiert werden.



## ALLGEMEIN

Modell	FERRETTI 500 ELITE
Typ	Motoryacht
Rumpflänge (m)	15,83
Breite (m)	4,80
Baujahr	2006
Werft	Ferretti Yachts
Land	Italien
Gewicht (t)	14,74
CE Norm	B
Rumpfmateral	GFK
Rumpffarbe	Weiß
Material Aufbauten	GFK
Pflicht Bedeckung	Teak
Antifouling (Jahr)	2022
Flybridge	ja
Radar Träger	ja
Treibstofftank (Liter)	1800
Füllstandsanzeige (Treibstofftank)	ja
Trinkwassertank (Liter)	520
Füllstandsanzeige (Trinkwasser)	ja
Fäkaelien Tank (Liter)	ja
Füllstandsanzeige (Fakaelientank)	ja
Radsteuerung	ja
Innerhalb Steuerung	ja
Radsteuerung auf Flybridge	ja

## UNTERKUNFT

Kabinen	2
Kojen	4
Mannschaftskabine	Access from cockpit, one berth



Mannschaftskojen	1
Innen	Eichen
Fussboden	Teppich
Klima Anlage	ja
Navigation Zenter	ja
Dinette	ja
Schiebetür zum Achterdeck	ja
Kombüse	ja
Arbeitsfläche	Marmor
Spülbecken	ja
Herd	keramisch
Ofen	ja
Mikrowelle/Backofen Kombi	ja
Kuhlschrank	ja
Gefrier Truhe	ja
Warmwasser System	ja
Wasserdruck System	elektrisch
Geschirrspulmaschine	ja
Schnellkoch Kanne	ja
Kaffeemaschine	ja
Eignerkabine	Doppelbett
Kleiderschrank	hängend/Schublad/Regale
Badezimmer	en suite
Toilet	en suite
Toilette System	elektrisch
Dusche	en suite
Gästekabine 1	Doppelbett
Kleiderschrank	hängend/Schublad/Regale
Badezimmer	en suite
Toilette	en suite
Toilette System	elektrisch
Dusche	en suite



Flybridge ja

## MASCHINEN

Motoranzahl 2  
Marke MAN  
Typ MAN 6 cylinders  
PS 740  
kW 544.64  
Kraftstoffart Diesel  
Installiert im Jahr 2006  
Motorstunden 2050  
Kühlungssystem Motor indirekte Wärmetauscher  
Antrieb Schraubenwelle  
Motor bedienung elektrisch  
Bugschraube ja  
Heckschraube ja  
Elektrische Bilgenpumpe ja  
Elektrische Anlage ja  
Generator leise Separator Not working. Is repairable.  
Batterien ja  
Starterbatterie ja  
Versorgungsbatterie ja  
Batterie Ladegerat ja  
Umwandler ja  
Landstrom ja

## NAVIGATION

Elektrisches Kompas ja  
Tiefenanzeige ja  
Logge ja  
UKW ja



Autopilot	ja
Ruderwinkel Anzeige	ja
Radar	ja
GPS	ja
Plotter	ja
Radio Empfänger	ja
Navigation Beleuchtung	ja
Suchscheinwerfer	ja

## AUSRÜSTUNG

Bimini	On flybridge
Cockpit Polster	ja
Badeplattform	Teak
Gangway	Hydraulic
Heckdusche	ja
Anker	Bruce
Ankerkette	ja
Ankerwinde	elektrisch
Gangspill	ja
Rettungsinsel	ja
Horn	elektrisch
Fenderkissen	ja
Festmacher	ja
TV	ja
TV-Empfänger	ja
Satellit	ja
Radio	ja
DVD Spieler	ja
Feuerlöscher	ja

## RIGG



Multifunktional Winschen

Mooring winches



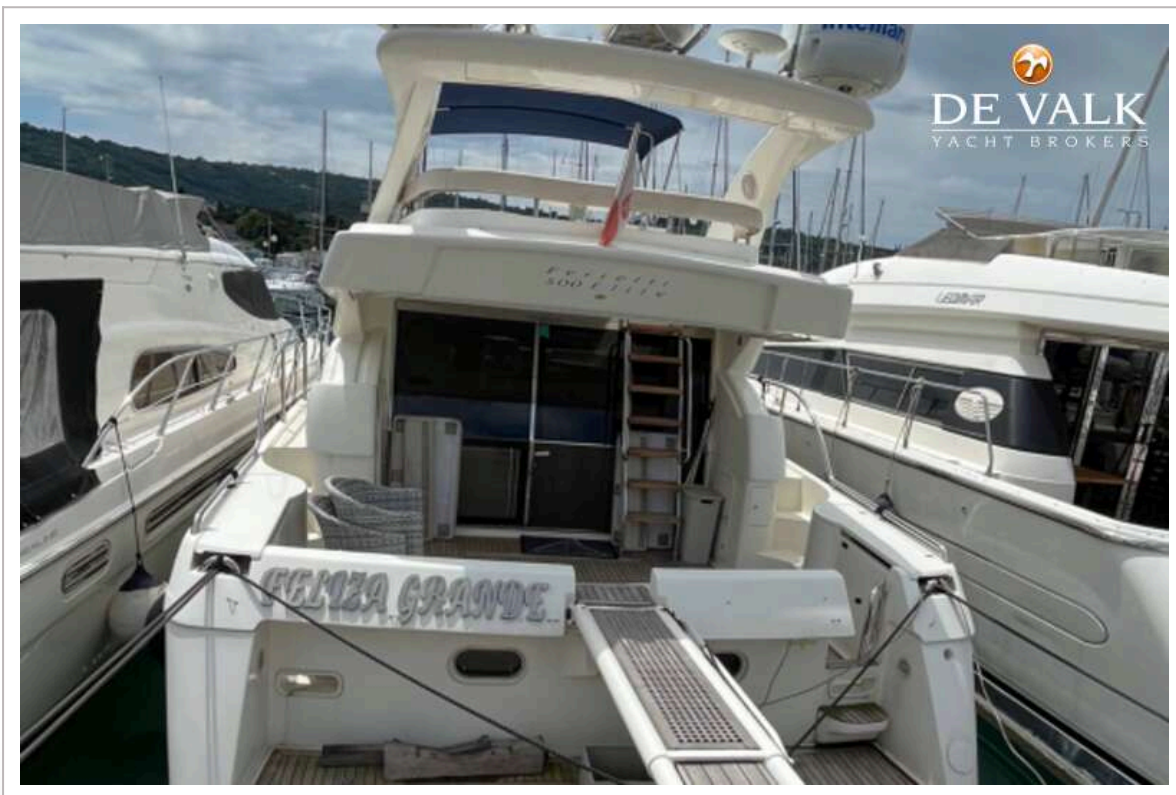


# FERRETTI 500 ELITE





# FERRETTI 500 ELITE



# FERRETTI 500 ELITE

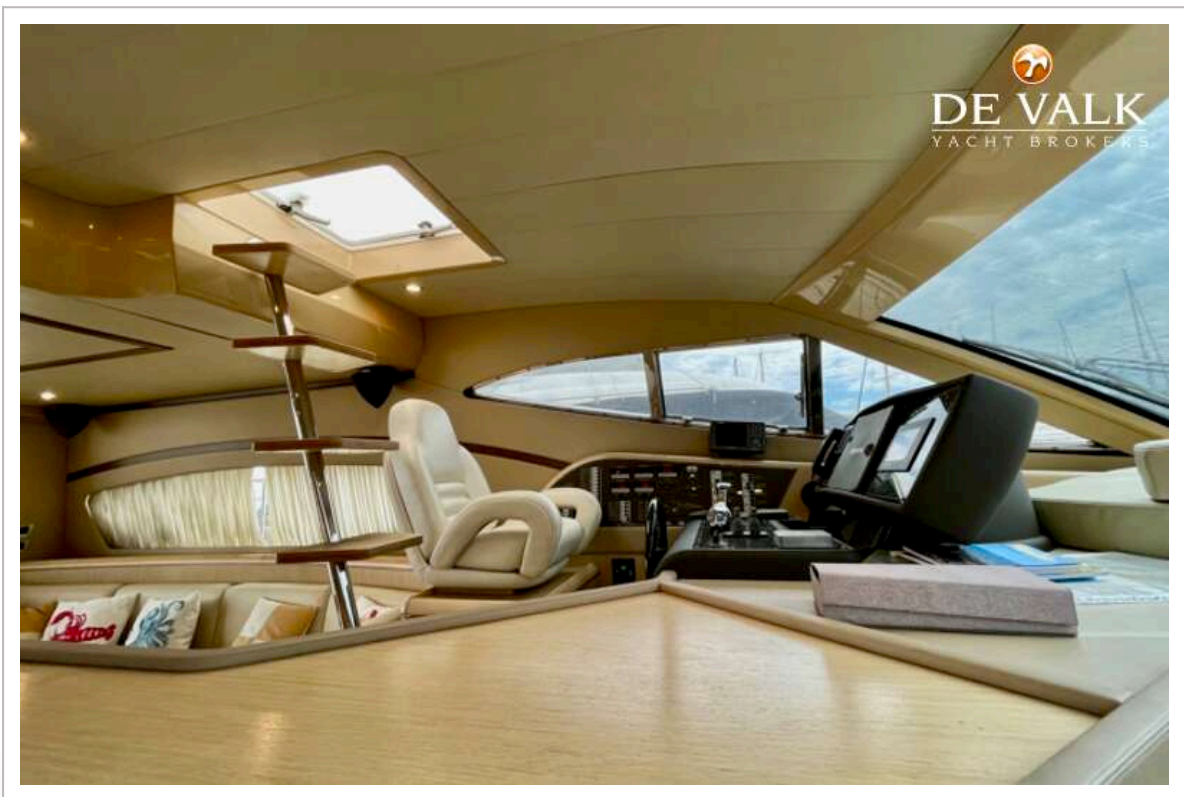
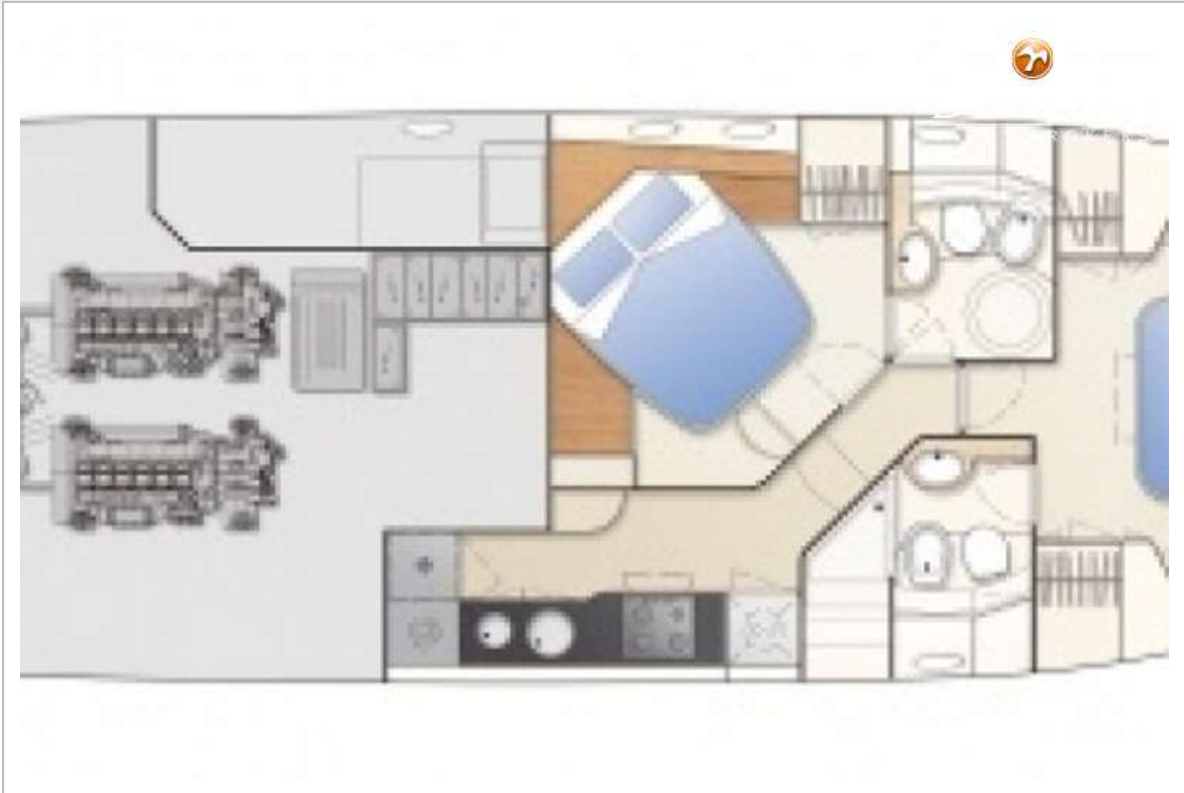




# FERRETTI 500 ELITE



# FERRETTI 500 ELITE

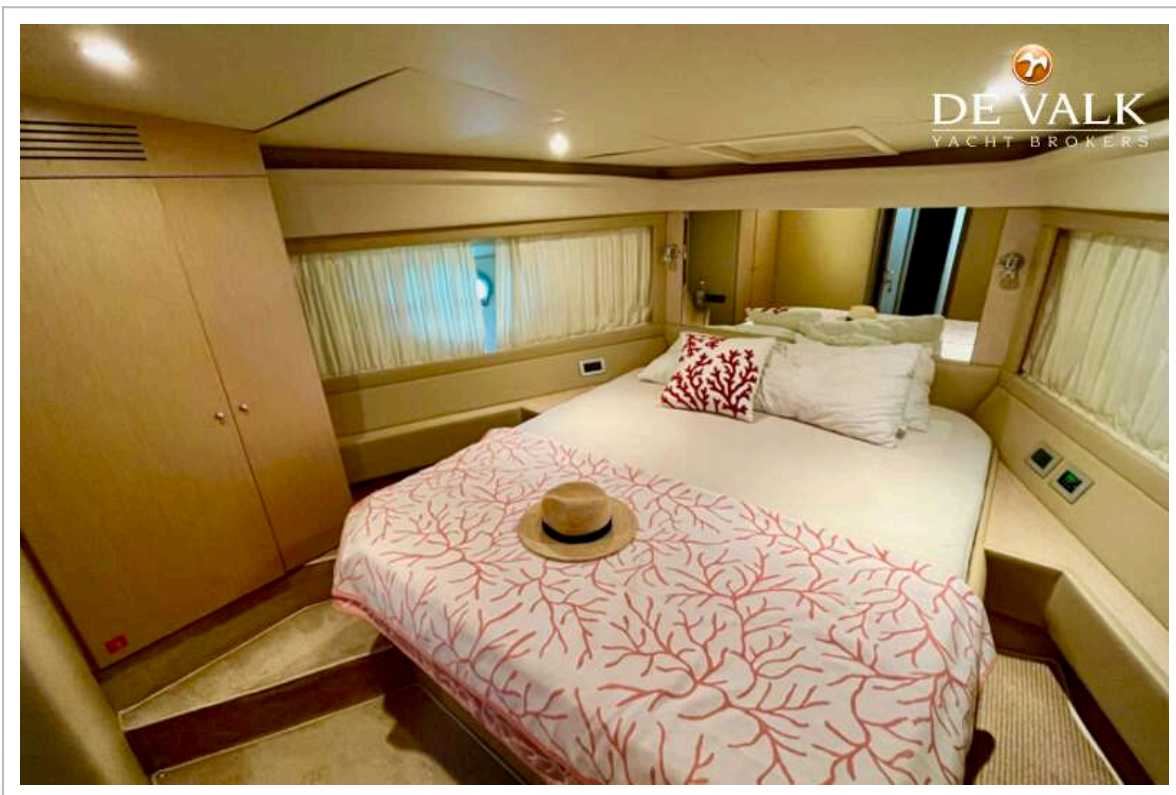




# FERRETTI 500 ELITE



# FERRETTI 500 ELITE



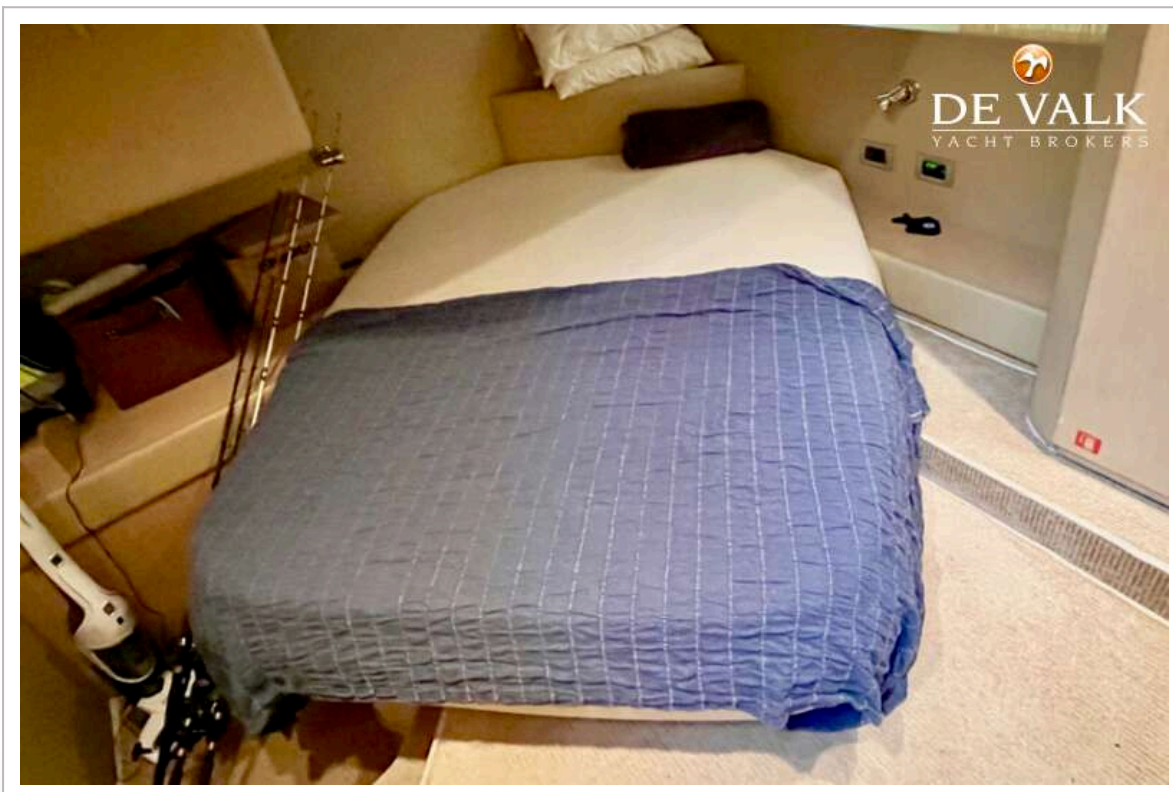
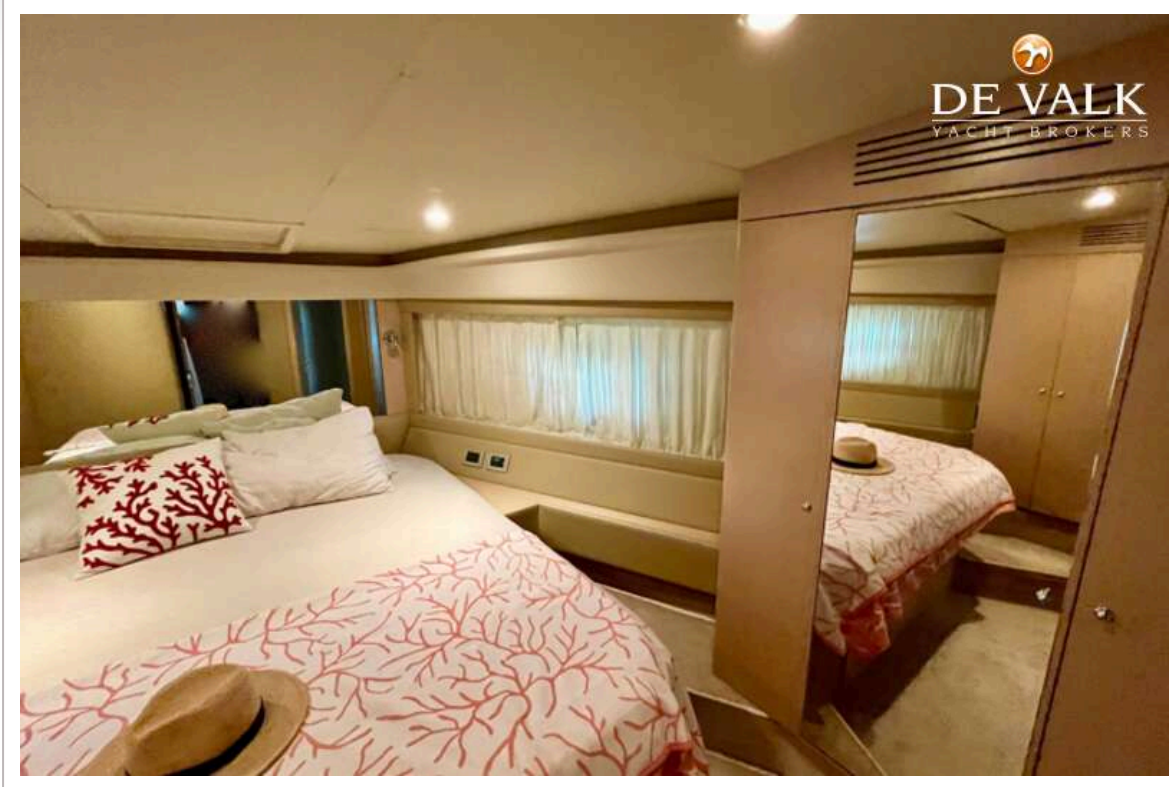


# FERRETTI 500 ELITE





# FERRETTI 500 ELITE



# FERRETTI 500 ELITE

